



جمهوری اسلامی ایران
وزارت نیرو



شرکت توزیع نیروی برق استان شرقی
شرکت توزیع نیروی برق استان شرقی

آمار تفصیلی

۱۴۰۴



فهرست مطالب گزارش آماری عملکرد فنی شرکت توزیع برق آذربایجان شرقی در سال ۱۴۰۴

ردیف	عنوان	شماره صفحه / شپیت
۱	مقایسه شاخصها و وضعیت موجود	۱
۲	شاخصهای شرکت	۲
۳	اطلاعات عمومی مناطق عملیاتی	۳
۴	وضع موجود تاسیسات شبکه توزیع	۴الی ۵
۵	وضع موجود تاسیسات روشنایی معابر	۶
۶	خلاصه عملیات افزایشی تاسیسات توزیع نیرو	۷
۷	ترانسهای توزیع به تفکیک قدرت و ظرفیت	۱۰الی ۱۸
۸	عملکرد ترانسهای توزیع به تفکیک قدرت و ظرفیت در طی سال	۱۱الی ۱۲
۹	درصد استفاده از ظرفیت ترانسهای توزیع	۱۳
۱۰	درصد تلفات و نمودار درصد تلفات و مقایسه آن با سال پیش	۱۴الی ۱۷
۱۱	حداکثر بار در سالهای گذشته و ۹۶ و نمودار حداکثر بار	۱۸الی ۲۲
۱۲	انرژی تحویلی به تفکیک شهرستان ها در سال ۱۴۰۲	۲۳
۱۳	آمار روستاهای برقدار بتفکیک نواحی	۲۴
۱۴	تعداد و تاسیسات روستاهای برق دار شرکت	۲۵
۱۵	روستاهای برقدار شده در طی سال جاری	۲۶
۱۶	انشعابات جدید فروخته شده	۲۷الی ۲۹
۱۷	شاخص حوادث به تفکیک نواحی سال ۱۴۰۲	۳۰
۱۸	کارکنان و تغییرات آن و نمودارهای ذیربط	۳۱الی ۳۶
۱۹	بخش فروش و وصول انرژی	۳۷
۲۰	مقایسه شاخصهای مصرف	۳۸
۲۱	شاخص ها و نماگرهای	۳۹
۲۲	موجودی ، فروش و متوسط مصرف به تفکیک تعرفه در دوره های دو ماهه	۴۰الی ۴۴
۲۳	فروش و مشترکین به تفکیک نواحی و تعرفه و نمودار ها	۴۵الی ۵۰
۲۴	خلاصه اطلاعات تحلیلی فروش و وصول به تفکیک تعرفه	۵۲الی ۵۳
۲۵	گزارش تفصیلی فروش و وصول در سال ۱۴۰۲	۵۴الی ۵۵

مقایسه شاخصها، وضعیت موجود و عملکرد توزیع نیروی برق آذربایجان شرقی در سال ۱۴۰۴ و مشابه سال قبل

۱۴۰۴	۱۴۰۳	واحد	شرح	
۴۶۹۶	۴۵۱۳	میلیون کیلووات ساعت	فروش انرژی با روشنایی معابر	مقایسه وضعیت موجود و عملکرد
۱۰۵	۱۰۲	میلیون کیلووات ساعت	مصرف روشنایی معابر	
۵۱۵۱	۴۹۴۶	میلیون کیلووات ساعت	انرژی تحویلی به شبکه	
۱۰۴۵۳۱۰	۱۰۲۰۹۹۳	مشترک (کننتور)	تعداد مشترکین موجود با روشنایی معابر(کننتور)	
۵۴۱۳	۵۲۸۳	مشترک (کننتور)	تعداد مشترک موجود روشنایی معابر	
۱۳۵۲۱	۹۹۶۵	انشعاب	تعداد انشعاب جدید فروخته شده بدون معابر طی سال	
۳۰	۴۵	انشعاب	تعداد انشعاب جدید فروخته شده روشنایی معابر طی سال	
۲۴۳۱۷	۲۰۶۸۶	مشترک (کننتور)	تعداد مشترکین جدید (کننتور نصب شده) طی سال	
۴۰۷۲۲	۴۰۷۲۲	کیلومتر مربع	مساحت حوزه تحت مدیریت	
۱۸۶۸۰۳۸	۱۸۶۸۰۳۸	نفر	جمعیت حوزه تحت مدیریت(سر شماری ۹۵)	
۶۵۶	۶۸۶	نفر	تعداد کارکنان قراردادی و مدت معین	
۴۴۹	۴۷۰	نفر	تعداد کارکنان با تحصیلات عالی	
۱۵۹۶۹	۱۵۸۷۶	کیلومتر	شبکه فشار متوسط هوایی و زمینی	
۱۱۶۶۳	۱۱۲۹۴	کیلومتر	شبکه فشار ضعیف هوایی و زمینی	
۲۳۹۶۴	۲۳۴۴۵	دستگاه	تعداد ترانسفورمر هوایی و زمینی	
۲۴۴۳	۲۳۸۶	MVA	ظرفیت منصوبه ترانسفورمرها	
۲۵۷	۲۴۸	فیدر	تعداد فیدر فشار متوسط عمومی	
۴۱	۳۶	فیدر	تعداد فیدر فشار متوسط اختصاصی	
۳۴۶۴۵۳	۳۴۳۸۵۰	دستگاه	تعداد چراغ روشنایی معابر	
۲۵۹۴	۲۵۹۴	روستا	تعداد روستا های برقدار	
۷۳۱	۷۳۴	MW	حداکثر بار همزمان با شبکه سراسری	مقایسه شاخص ها
۹۳۸	۸۵۹	MW	حداکثر بار همزمان مناطق تحت مدیریت	
	۱۰۰	درصد	درصد پرداخت غیر حضوری	
	۱۰۰	درصد	درصد نصب کننتورهای چند تعرفه	
۲.۳۱	۲.۸۹	کیلوولت آمپر	ظرفیت منصوبه جدید به ازاء هر مشترک جدید	
۲.۳۵	۲.۲۵	کیلوولت آمپر	ظرفیت منصوبه موجود به ازاء هر مشترک موجود	
۱۰۱.۹	۱۰۱.۸	کیلوولت آمپر	متوسط ظرفیت پست های توزیع موجود	
۱۵.۲	۱۲.۴	متر بر مشترک	طول خطوط فشار ضعیف جدید به ازاء هر مشترک جدید	
۱۱.۲	۱۱.۱	متر بر مشترک	طول خطوط فشار ضعیف موجود به ازاء هر مشترک موجود	
۶۲	۶۴	کیلومتر	متوسط طول فیدرهای فشار متوسط عمومی	
۷۲	۷۲	وات	متوسط قدرت چراغ منصوبه موجود	
۲۵	۲۵	مگاوات	قدرت منصوبه روشنایی موجود	
۲	۲	درصد	درصد مصرف روشنایی معابر از کل مصرف انرژی	
۴۹۵۳	۵۱۵۵	ریال	متوسط نرخ فروش هر کیلووات ساعت انرژی	
۴۴۹۳	۴۴۲۰	KWH	متوسط مصرف سالانه مشترکین	
۱۶۴۷	۱۶۷۵	KWH	متوسط مصرف سالانه مشترکین خانگی	
۸.۸۳	۸.۷۵	درصد	درصد تلفات انرژی	
۶۸	۶۹	درصد	نسبت تعداد کارکنان تحصیلات عالی به کل کارکنان	

شاخص های شرکت توزیع نیروی برق آذربایجان شرقی به تفکیک شهرستان در سال ۱۴۰۴

شرح	کل شرکت	اهر	بستان آباد	بناب	جلقا	چاراوماق	خداآفرین	سراب	شیستر	صوفیان	عجب شیر	کلیبر	مراغه	مرند	ملکان	میانه	ورزقان	هرس	هشترود	هوراند
تعداد مشترکین موجود (بدون روشنایی) هزار مشترک	۱۰۴۰	۶۸	۴۶	۷۹	۴۶	۱۴	۱۹	۶۹	۷۲	۳۳	۲۴	۲۷	۱۳۵	۱۳۸	۵۹	۱۰۷	۲۴	۲۴	۲۸	۸
تعداد مشترکین جدید نصب شده (مشترک)	۲۴۳۱۷	۱۳۵۹	۱۲۷۹	۱۹۱۸	۱۱۸۵	۴۳۷	۶۰۳	۱۵۰۷	۱۸۵۹	۷۵۷	۵۶۳	۸۵۱	۲۴۷۲	۳۱۳۶	۱۴۳۹	۲۷۶۰	۶۰۸	۷۹۳	۵۷۷	۲۱۴
فروش انرژی کل (میلیون کیلووات ساعت)	۴۶۹۶	۱۹۴	۲۵۱	۳۸۳	۲۷۴	۳۱	۵۰	۲۳۸	۲۹۱	۶۳۸	۲۲۳	۵۹	۶۸۸	۵۰۳	۱۷۰	۳۷۵	۶۶	۱۱۳	۱۳۶	۱۵
مصرف روشنایی معیار (میلیون کیلووات ساعت)	۱۰۵	۵	۴	۱۱	۵	۲	۲	۷	۱۰	۳	۴	۳	۹	۱۰	۶	۱۳	۳	۵	۳	۱
انرژی تحویل به شبکه (میلیون کیلووات ساعت)	۵۱۵۱	۲۱۶	۲۵۸	۴۲۵	۲۹۱	۳۴	۶۵	۲۷۹	۳۱۸	۶۵۴	۲۳۲	۶۲	۷۷۱	۵۶۶	۲۰۱	۴۱۳	۷۶	۱۲۷	۱۴۶	۱۶
تلفات انرژی دوره ای (درصد)	۸.۸۳	۱۰.۴۹	۳.۰۶	۹.۸۸	۵.۹۸	۶.۹۵	۲۲.۷۵	۱۴.۶۷	۸.۳۸	۲.۴۸	۴.۱۸	۴.۹۹	۱۰.۷۵	۱۱.۲۳	۱۵.۳۰	۹.۱۶	۱۲.۷۹	۱۱.۰۲	۷.۲۸	۱۰.۶۱
کاهش زمان انرژی تامین نشده هر مشترک در روز به دقیقه	-۰.۰۲	-۰.۳۹	-۰.۰۱	-۰.۴۸	-۰.۰۳	-۰.۱۵	-۰.۱۴	-۰.۱۷	-۰.۱۷	-۰.۰۴	-۰.۰۵	-۰.۰۷	-۰.۱۱	-۰.۰۱	-۰.۴۱	-۰.۳۲	-۰.۲۰	-۰.۱۶	-۰.۴۰	۱.۷۱
ضریب بهره برداری از ترانس ها (درصد)	۵۸.۲	۵۱.۷	۵۲.۰	۶۲.۴	۶۰.۰	۳۳.۹	۵۶.۸	۵۵.۹	۴۶.۶	۸۷.۶	۷۳.۶	۴۹.۴	۶۰.۳	۵۸.۱	۵۱.۴	۵۷.۴	۵۰.۳	۵۵.۲	۹۰.۱	۴۸.۳
مصرف خانگی (میلیون کیلووات ساعت)	۱۳۶۲	۸۱	۵۹	۱۱۰	۶۴	۱۸	۲۵	۸۶	۸۵	۳۶	۴۷	۳۰	۱۸۱	۱۸۳	۸۷	۱۵۸	۲۷	۳۸	۳۸	۹
تعداد مشترک خانگی (هزار مشترک)	۸۲۷	۵۵	۳۶	۶۰	۳۴	۱۲	۱۷	۵۶	۵۳	۲۶	۲۷	۲۳	۱۰۵	۱۱۱	۴۵	۸۸	۲۲	۲۸	۲۳	۷
متوسط مصرف مشترکین خانگی (کیلووات ساعت)	۱۶۴۷	۱۴۷۸	۱۶۲۰	۱۸۴۶	۱۸۸۰	۱۵۶۴	۱۵۰۶	۱۵۴۴	۱۶۰۴	۱۴۰۹	۱۶۹۸	۱۳۰۳	۱۷۲۲	۱۶۴۶	۱۹۴۷	۱۷۸۲	۱۲۳۴	۱۳۳۸	۱۶۸۷	۱۲۴۳
درصد وصول به فروش	۸۰	۸۱	۸۹	۸۳	۸۱	۸۹	۸۶	۸۵	۸۱	۸۵	۶۹	۸۸	۸۰	۸۰	۸۵	۸۷	۸۲	۸۳	۷۳	۹۱
درصد وصول کل سال پس از کسر ازگان های خاص																				
درصد پرداخت غیر حضوری																				
درصد نصب کنتورهای چند تعرفه																				
متوسط زمان واگذاری انشعاب جدید از شبکه موجود (دقیقه)																				
تعداد پست های توزیع جدید (دستگاه)	۵۱۹	۱۱	۳۰	۲۹	۲۸	۱۱	۲۹	۲۳	۳۰	۴۱	۲۶	۱۶	۳۵	۵۸	۲۶	۵۹	۱۳	۲۵	۱۴	۱۵
ظرفیت پست های توزیع جدید (کیلوولت آمپر)	۵۶۱۹۴	۱۰۸۰	۱۷۰۰	۴۵۵۵	۳۷۴۵	۳۳۰	۳۱۳۵	۲۲۹۰	۴۸۶۰	۶۸۶۰	۲۱۳۰	۱۴۹۵	۴۳۹۵	۷۵۴۰	۲۵۲۵	۴۰۸۴	۱۱۷۰	۱۵۲۰	۷۸۵	۱۹۹۵
تعداد پست های توزیع موجود (دستگاه)	۲۳۹۶۴	۱۲۴۹	۱۶۰۶	۱۳۳۳	۱۱۲۰	۳۶۶	۴۸۰	۱۶۰۳	۱۸۶۰	۱۳۲۶	۵۹۶	۵۲۹	۳۱۰۰	۲۳۰۱	۱۱۹۶	۲۶۹۵	۴۸۸	۸۸۳	۹۶۶	۲۵۷
ظرفیت پستهای توزیع موجود (مگاوات آمپر)	۲۴۴۳	۱۱۴	۱۴۷	۱۶۲	۱۵۴	۲۲	۳۶	۱۶۹	۲۱۴	۱۷۷	۷۱	۳۹	۲۹۱	۲۹۷	۱۱۸	۲۲۳	۳۷	۷۲	۶۵	۱۶
ظرفیت منصوبه جدید به ازاء هر مشترک جدید نصب شده (کیلوولت آمپر)	۲.۸۹	-۰.۷۹	۱.۳۳	۲.۳۷	۳.۱۶	-۰.۷۶	۵.۲۰	۱.۵۲	۲.۶۱	۳.۷۸	۱.۷۶	۱.۷۸	۲.۴۰	۱.۷۵	۱.۴۸	۱.۹۲	۱.۹۲	۱.۹۲	۱.۳۶	۹.۳۲
ظرفیت منصوبه موجود به ازاء هر مشترک موجود (کیلوولت آمپر)	۲.۳۵	۱.۶۹	۳.۱۸	۲.۰۵	۳.۳۶	۱.۶۲	۱.۹۲	۲.۴۶	۲.۹۸	۵.۳۲	۲.۰۵	۱.۴۵	۲.۱۵	۲.۱۵	۲.۰۱	۲.۲۶	۱.۵۳	۲.۱۰	۲.۳۸	۱.۸۹
متوسط ظرفیت پستهای توزیع موجود (کیلوولت آمپر)	۱۰۲	۹۱	۹۲	۱۲۱	۱۲۸	۶۱	۷۶	۱۰۵	۱۱۵	۱۳۳	۱۱۸	۷۲	۹۴	۱۲۹	۹۸	۹۰	۷۷	۸۱	۶۸	۶۱
طول خطوط فشار ضعیف موجود (کیلومتر)	۱۱۶۶۳	۶۴۹	۶۲۳	۷۱۲	۴۸۶	۲۸۹	۳۴۴	۸۳۱	۶۸۳	۳۳۸	۴۴۴	۵۵۷	۱۲۰۰	۱۲۹۳	۶۱۹	۱۱۷۹	۳۹۱	۴۱۳	۴۹۵	۱۱۶
طول خطوط فشار ضعیف به ازاء هر مشترک موجود (متر مشترک)	۱۱.۲۲	۹.۵۸	۱۳.۵۰	۹.۰۱	۱۰.۵۷	۲۱.۰۲	۱۸.۱۹	۱۲.۱۲	۹.۵۴	۱۰.۱۹	۱۲.۸۸	۲۰.۸۰	۸.۸۶	۹.۳۸	۱۰.۵۸	۱۰.۹۸	۱۵.۹۸	۱۲.۰۷	۱۷.۹۷	۱۴.۱۰
طول خطوط فشار ضعیف جدید طی سال (کیلومتر)	۳۶۹	۲۲	۴۱	۱۰	۱۵	۹	۷	۱۹	۱۳	۲۷	۱۱	۲۵	۸	۷۶	۱۴	۳۱	۱۲	۱۲	۹	۱۰
طول خطوط فشار ضعیف جدید به ازاء هر مشترک جدید نصب شده (متر مشترک)	۱۵.۱۸	۱۶.۵۵	۳۲.۱۳	۵.۳۸	۱۲.۳۶	۲۰.۱۷	۱۲.۳۵	۱۲.۷۷	۶.۹۱	۳۵.۹۸	۱۹.۴۶	۲۹.۰۳	۳.۳۳	۲۴.۱۳	۹.۴۳	۱۱.۱۸	۱۷.۱۲	۱۴.۷۸	۱۶.۲۷	۴۴.۵۹
طول خطوط فشار متوسط موجود (کیلومتر)	۱۵۹۶۹	۹۹۲	۱۱۱۴	۵۵۸	۶۶۸	۶۶۲	۵۹۸	۱۱۶۸	۷۴۷	۵۹۳	۳۳۰	۹۴۵	۱۲۷۹	۱۱۹۶	۶۳۳	۱۷۹۵	۶۷۳	۷۹۱	۹۴۰	۲۸۹
طول خطوط فشار متوسط جدید طی سال (کیلومتر)	۹۲	۱	۵	۴	۰	۴	۴	۶	۶	۷	۴	۱۰	۵	۷	۸	۸	۲	۱۰	۰	۱
تعداد فیدرهای فشار متوسط عمومی	۲۵۷	۱۱	۱۲	۱۰	۱۷	۴	۵	۲۰	۲۰	۲۲	۸	۷	۲۰	۲۷	۹	۳۲	۹	۱۰	۱۰	۴
تعداد فیدرهای فشار متوسط اختصاصی	۴۱	۱	۴	۷	۵	۰	۱	۰	۰	۴	۲	۰	۸	۲	۰	۳	۱	۰	۳	۰
متوسط طول فیدرهای فشار متوسط عمومی (کیلومتر)	۶۲	۹۰	۹۳	۵۶	۳۹	۵۶	۱۲۰	۵۸	۳۷	۲۷	۴۱	۱۳۵	۶۴	۴۴	۷۰	۵۶	۷۵	۷۹	۹۴	۷۲
متوسط قدرت چراغ منصوبه موجود (وات)	۷۲	۸۶	۶۵	۸۴	۸۵	۴۷	۵۳	۷۰	۸۲	۸۰	۷۸	۵۳	۸۱	۶۴	۷۹	۷۷	۵۷	۶۹	۵۰	۷۸
تعداد چراغ های معیار (هزار دستگاه)	۳۴۶	۱۹	۲۲	۱۷	۱۴	۱۱	۹	۲۶	۲۲	۷	۱۱	۱۱	۳۸	۴۰	۲۵	۳۴	۱۰	۱۲	۱۷	۳
قدرت منصوبه روشنایی موجود (مگاوات)	۲۴.۹	۱.۶	۱.۴	۱.۴	۱.۲	۰.۵	۰.۵	۱.۸	۱.۸	۰.۵	۰.۹	۰.۶	۳.۱	۲.۶	۱.۹	۲.۶	۰.۶	۰.۸	۰.۹	۰.۲
درصد مصرف روشنایی معیار از کل فروش انرژی	۲.۲	۲.۸	۱.۷	۲.۹	۱.۷	۶.۱	۳.۶	۲.۸	۳.۵	۰.۵	۱.۶	۴.۴	۱.۳	۲.۰	۳.۴	۳.۶	۳.۹	۴.۷	۲.۴	۵.۰

اطلاعات عمومی مناطق عملیاتی شرکت توزیع برق آذربایجان شرقی در پایان سال ۱۴۰۴

شرح	واحد	ستاد	اهر	بستان آباد	بناب	جلفا	جاراوماق	خداآفرین	سراب	شستر	صوفیان	عجب شیر	کلیبر	مراغه	مرند	ملکان	میانه	ورزقان	هریس	هشترود	هوراند	جمع
مساحت منطقه	۲ KM	-	۲۱۲۰	۲۷۹۵	۷۷۹	۱۶۷۰	۳۲۰۸	۱۵۲۶	۳۴۵۲	۱۶۶۹	۹۶۱	۷۳۸	۲۰۷۲	۲۱۸۶	۳۲۸۶	۱۰۰۷	۵۵۹۵	۲۳۶۸	۲۳۴۵	۱۹۹۰	۱۰۱۲	۴۰۷۲۲
جمعیت (سرشماری ۹۵)	هزار نفر	-	۱۳۴	۹۵	۱۳۵	۶۱	۳۱	۳۳	۱۲۵	۹۶	۳۹	۷۱	۴۶	۲۶۲	۲۴۵	۱۱۱	۱۸۳	۵۳	۶۹	۵۷	۲۱	۱۸۶۸
پست های فوق توزیع	دستگاه	-	۲	۲	۲	۲	۱	۰	۱	۳	۴	۱	۳	۴	۴	۲	۸	۲	۱	۳	۱	۵۱
ظرفیت پست های فوق توزیع	MVA	-	۶۰	۸۰	۱۱۰	۱۶۰	۱۵	۰	۱۹۰	۱۰۵	۲۱۰	۶۰	۶۰	۱۸۰	۱۸۵	۱۳۵	۲۷۸	۴۵	۳۰	۷۸	۱۵	۱۹۹۵
فیدر ۲۰ کیلوولت (عمومی)	فیدر	-	۱۱	۱۲	۱۰	۱۷	۴	۵	۲۰	۲۰	۲۲	۸	۷	۲۰	۲۷	۹	۳۲	۹	۱۰	۱۰	۴	۲۵۷
فیدر ۲۰ کیلوولت (اختصاصی)	فیدر	-	۱	۴	۷	۵	۰	۰	۱	۰	۴	۲	۰	۸	۲	۰	۳	۱	۰	۳	۰	۴۱
ترانس های زمینی	دستگاه	-	۳۹	۱۷	۴۳	۲۹	۱	۱	۳۳	۲۰	۱۹	۲۲	۲	۹۶	۶۰	۲۴	۴۲	۱	۹	۱۱	۰	۴۶۹
ظرفیت ترانس های زمینی	MVA	-	۲۲	۹	۲۴	۱۲	۱	۱	۱۹	۹	۷	۱۳	۱	۶۰	۳۲	۱۲	۲۶	۱	۴	۶	۰	۲۵۸
پست های هوایی	دستگاه	-	۱۲۱۰	۱۵۸۹	۱۲۹۰	۱۰۹۱	۳۶۵	۴۷۹	۱۵۷۰	۱۸۴۰	۱۳۰۷	۵۷۴	۵۳۷	۳۰۰۴	۲۲۴۱	۱۱۷۲	۲۶۵۳	۴۸۷	۸۷۴	۹۵۵	۲۵۷	۲۳۴۹۵
ظرفیت پست های هوایی	MVA	-	۹۲	۱۳۸	۱۳۸	۱۴۲	۲۲	۳۶	۱۵۰	۲۰۵	۱۷۰	۵۸	۳۸	۲۳۲	۲۶۵	۱۰۵	۲۱۷	۳۷	۶۸	۵۹	۱۶	۲۱۸۵
شبکه فشار متوسط هوایی	کیلومتر	-	۹۶۹	۱۱۰۳	۵۱۷	۶۲۰	۶۶۰	۵۹۱	۱۱۴۲	۷۱۶	۵۶۲	۳۰۱	۹۳۸	۱۱۹۲	۱۰۹۳	۶۱۱	۱۷۶۱	۶۶۶	۷۸۰	۹۳۳	۲۸۹	۱۵۴۵۶
شبکه فشار متوسط زمینی	کیلومتر	-	۲۲	۱۱	۴۱	۲	۲	۶	۲۵	۳۰	۳۱	۲۹	۷	۸۶	۱۰۳	۲۲	۳۴	۸	۱۰	۸	۰	۵۱۲
شبکه فشار ضعیف هوایی	کیلومتر	-	۵۷۷	۵۷۹	۶۶۱	۴۲۵	۲۶۹	۳۳۴	۷۸۶	۶۲۴	۲۹۳	۳۸۸	۵۴۱	۹۹۴	۱۱۲۱	۵۸۵	۱۰۵۸	۳۷۸	۳۸۹	۴۶۳	۱۱۱	۱۰۵۷۷
شبکه فشار ضعیف زمینی	کیلومتر	-	۷۲	۴۴	۵۰	۶۱	۲۰	۱۱	۴۵	۵۹	۴۵	۵۶	۱۶	۲۰۶	۱۷۲	۳۳	۱۲۱	۲۴	۳۱	۵	۱۰۸۶	
تعداد چراغ	دستگاه	-	۱۸۵۸۱	۲۱۵۲۲	۱۶۵۴۸	۱۳۸۵۱	۹۱۶۴	۲۶۳۹۰	۱۰۶۳۴	۲۱۷۳۵	۶۶۰۹	۱۱۳۷۲	۱۰۶۵۴	۳۸۲۶۱	۳۹۹۷۹	۲۴۶۶۶	۳۴۳۵۷	۱۰۲۴۷	۱۱۷۵۵	۱۷۴۹۳	۲۶۳۵	۳۴۶۴۵۳
تعداد روستاهای برقدار	روستا	-	۱۹۹	۱۸۵	۳۰	۴۴	۲۳۸	۱۸۰	۱۶۵	۳۸	۳۹	۴۰	۲۱۰	۱۶۸	۱۰۹	۸۲	۳۴۱	۱۵۱	۹۷	۱۸۱	۹۷	۲۵۹۴
کل مشترکین	مشترک	-	۶۸۱۰۷	۶۶۴۳۶	۷۹۲۳۹	۶۶۲۷۷	۱۳۹۹۴	۶۸۸۹۷	۱۹۱۸۵	۳۳۲۹۶	۷۱۹۳۵	۳۴۶۳۱	۲۷۱۰۵	۱۳۵۸۷۳	۱۳۸۳۱۶	۵۸۸۰۰	۱۰۸۰۰۲	۲۴۶۶۴	۳۴۴۲۰	۲۷۷۹۰	۸۳۵۳	۱۰۴۵۳۱۰
مصرف مشترکین	MWH	-	۱۹۳۵۱۴	۲۵۰۵۳۵	۳۸۳۳۵۰	۲۷۳۵۵۵	۳۱۲۴۶	۵۰۱۶۸	۲۳۷۷۵۹	۲۹۰۹۸۲	۶۳۷۷۷۹	۲۲۲۶۸۳	۵۹۰۰۲	۶۸۷۷۸۰	۵۰۲۸۵۲	۱۷۰۲۸۴	۳۷۵۲۸۳	۶۶۳۱۱	۱۱۲۶۴۴	۱۳۵۸۲۵	۱۴۷۴۴	۴۶۹۶۳۲۵
درصد وصول به فروش	درصد	-	۸۰	۸۱	۸۹	۸۳	۸۱	۸۹	۸۶	۸۵	۸۱	۶۹	۶۹	۸۸	۸۰	۸۰	۸۵	۸۷	۸۲	۸۲	۷۳	۸۰
متوسط مصرف مشترکین خانگی	KWH	-	۱۴۷۸	۱۶۲۰	۱۸۴۶	۱۸۸۰	۱۵۶۴	۱۵۰۶	۱۵۴۴	۱۶۰۴	۱۴۰۹	۱۶۹۸	۱۳۰۳	۱۷۳۲	۱۹۴۷	۱۹۴۷	۱۷۸۲	۱۲۳۴	۱۳۳۸	۱۶۸۷	۱۳۴۳	۱۶۴۷
متوسط نرخ فروش هر کیلووات ساعت	ریال	-	۵۳۸۳	۶۳۵۵	۱۰۳۱۳	۴۴۳۰	۳۶۳۹	۲۹۵۱	۲۹۵۷	۳۴۴۵	۶۳۴۳	۶۴۲۲	۳۲۱۲	۴۱۸۳	۳۴۳۹	۳۹۸۵	۳۳۲۳	۴۷۶۰	۳۴۹۲	۴۰۷۷	۲۴۲۲	۴۹۵۳
کارکنان قراردادادام	نفر	۱۳۶	۲۰	۱۷	۲۶	۲۰	۱۴	۶	۲۶	۲۳	۱۹	۲۰	۱۳	۳۰	۳۷	۲۴	۳۲	۱۶	۲۴	۱۶	۵	۵۲۴
کارکنان قراردادمدت معین	نفر	۲۹	۲	۴	۷	۵	۴	۵	۷	۶	۴	۵	۵	۱۴	۱۰	۷	۶	۱	۵	۴	۲	۱۳۲
کارکنان پیمانی	نفر	۸۰	۲۹	۳۱	۲۲	۱۶	۱۱	۱۶	۲۴	۲۵	۲۰	۱۹	۱۹	۴۶	۴۷	۲۴	۵۲	۱۷	۲۱	۱۱	۵۷۹	
کارکنان حجمی	نفر	۲۷	۳۳	۲۴	۳۰	۲۷	۱۵	۱۵	۲۶	۳۷	۲۳	۱۸	۲۳	۵۳	۶۴	۲۸	۵۴	۲۰	۲۰	۱۱	۵۶۶	
جمع کل کارکنان	نفر	۲۷۲	۸۴	۷۶	۸۵	۷۶	۴۵	۴۲	۹۳	۱۰۱	۶۶	۶۲	۶۰	۱۴۳	۱۵۸	۸۳	۱۴۴	۵۵	۶۶	۶۱	۲۹	۱۸۰۱

آمار وضعیت موجود تاسیسات شبکه توزیع نیروی برق آذربایجان شرقی در پایان سال ۱۴۰۴

شرح	تعداد ترانس هوایی و زمینی (دستگاه)	ظرفیت ترانس هوایی و زمینی (مگاولت آمپر)	تعداد پست های فاقد ترانس	شبکه فشار متوسط هوایی و زمینی (کیلومتر)	شبکه فشار ضعیف هوایی و زمینی (کیلومتر)
اهر	۱۲۴۹	۱۱۴	۹	۹۹۲	۶۴۹
بستان آباد	۱۶۰۶	۱۴۷	۹	۱۱۱۴	۶۲۳
بناب	۱۳۳۳	۱۶۲	۷	۵۵۸	۷۱۲
جلفا	۱۱۲۰	۱۵۴	۱۳	۶۶۸	۴۸۶
چاراویماق	۳۶۶	۲۲	۰	۶۶۲	۲۸۹
خداآفرین	۴۸۰	۳۶	۴	۵۹۸	۳۴۴
سراب	۱۶۰۳	۱۶۹	۱۰	۱۱۶۸	۸۳۱
شبهتر	۱۸۶۰	۲۱۴	۱۱	۷۴۷	۶۸۳
صوفیان	۱۳۲۶	۱۷۷	۵۲	۵۹۳	۳۳۸
عجب شیر	۵۹۶	۷۱	۹	۳۳۰	۴۴۴
کلیبر	۵۳۹	۳۹	۵	۹۴۵	۵۵۷
مراغه	۳۱۰۰	۲۹۱	۲۴	۱۲۷۹	۱۲۰۰
مرند	۲۳۰۱	۲۹۷	۲۶	۱۱۹۶	۱۲۹۳
ملکان	۱۱۹۶	۱۱۸	۴	۶۳۳	۶۱۹
میانه	۲۶۹۵	۲۴۳	۲۴	۱۷۹۵	۱۱۷۹
ورزقان	۴۸۸	۳۷	۸	۶۷۳	۳۹۱
هریس	۸۸۳	۷۲	۶	۷۹۱	۴۱۳
هشترود	۹۶۶	۶۵	۸	۹۴۰	۴۹۵
هوراند	۲۵۷	۱۶	۰	۲۸۹	۱۱۶
جمع	۲۳۹۶۴	۲۴۴۳	۲۲۹	۱۵۹۶۹	۱۱۶۶۳

آمار وضعیت موجود تاسیسات شبکه توزیع نیروی برق آذربایجان شرقی در پایان سال ۱۴۰۴

چراغ دستگاه	تعداد پایه فشار ضعیف اصه	تعداد پایه فشار متوسط اصه	تعداد روستاهای برق دار	خط ۰۰ ولت			خط ۲۰ کیلوولت				تعداد پست های فاقد ترانس	ظرفیت ترانس		تعداد ترانس		شرح									
				خودنگهدار	زمینی	هوایی	فاصله دار	خودنگهدار	زمینی	هوایی		زمینی	هوایی	MVA	زمینی		هوایی								
																		کیلومتر			کیلومتر			دستگاه	
																		کیلومتر			کیلومتر			دستگاه	
۱۸۵۸۱	۱۶۷۹۶	۱۹۱۴۶	۱۹۹	۲۸۲	۷۲	۲۹۵	۰	۰	۲۲	۹۶۹	۹	۲۲	۹۲	۳۹	۱۲۱۰	اهر									
۲۱۵۲۲	۱۸۷۴۳	۲۱۸۲۹	۱۸۵	۳۳۰	۴۴	۲۴۹	۱۳	۰	۱۱	۱۰۹۰	۹	۹	۱۳۸	۱۷	۱۵۸۹	بستان آباد									
۱۶۵۴۸	۱۰۹۲۰	۱۶۹۹۰	۳۰	۲۸۹	۵۰	۳۷۲	۳	۵	۴۱	۵۰۹	۷	۲۴	۱۳۸	۴۳	۱۲۹۰	بناب									
۱۳۸۵۱	۹۷۰۲	۱۰۳۵۶	۴۴	۲۱۲	۶۱	۲۱۳	۱۰	۰	۳۸	۶۲۱	۱۳	۱۲	۱۴۲	۲۹	۱۰۹۱	جلفا									
۱۰۶۳۴	۸۲۳۲	۱۰۷۰۳	۲۳۸	۱۵۰	۲۰	۱۱۹	۰	۰	۲	۶۶۰	۰	۱	۲۲	۱	۳۶۵	چاراویماق									
۹۱۶۴	۹۷۶۰	۹۹۴۸	۱۸۰	۱۹۲	۱۱	۱۴۱	۵	۰	۶	۵۸۶	۴	۱	۳۶	۱	۴۷۹	خداآفرین									
۲۶۳۹۰	۲۷۹۸۳	۱۹۰۳۵	۱۶۵	۳۷۹	۴۵	۴۰۷	۰	۰	۲۵	۱۱۴۳	۱۰	۱۹	۱۵۰	۳۳	۱۵۷۰	سراب									
۲۱۷۳۵	۱۷۸۹۵	۱۲۲۷۵	۳۸	۴۶۶	۵۹	۱۵۸	۱۵	۰	۳۰	۷۰۲	۱۱	۹	۲۰۵	۲۰	۱۸۴۰	شبستر									
۶۶۰۹	۹۵۷۱	۹۶۱۷	۳۹	۲۰۴	۴۵	۸۹	۵	۰	۳۱	۵۵۶	۵۲	۷	۱۷۰	۱۹	۱۳۰۷	صوفیان									
۱۱۳۷۲	۷۰۸۳	۳۸۸۸	۴۰	۲۱۲	۵۶	۱۷۶	۰	۱	۲۹	۳۰۰	۹	۱۳	۵۸	۲۲	۵۷۴	عجب شیر									
۱۰۶۵۴	۱۴۱۸۹	۱۶۱۲۵	۲۱۰	۲۷۰	۱۶	۲۷۱	۰	۰	۷	۹۳۸	۵	۱	۳۸	۲	۵۳۷	کلیبر									
۳۸۲۶۱	۳۴۳۲۸	۲۱۲۸۸	۱۶۸	۳۹۶	۲۰۶	۵۹۷	۱	۱	۸۶	۱۱۹۱	۲۴	۶۰	۲۳۲	۹۶	۳۰۰۴	مراغه									
۳۹۹۷۹	۴۱۴۱۰	۲۰۸۸۱	۱۰۹	۵۲۰	۱۷۲	۶۰۱	۰	۱	۱۰۳	۱۰۹۲	۲۶	۳۲	۲۶۵	۶۰	۲۲۴۱	مرند									
۲۴۶۶۶	۱۹۶۳۴	۷۹۷۳	۸۲	۲۱۷	۳۳	۳۶۹	۰	-۱	۲۲	۶۱۲	۴	۱۲	۱۰۵	۲۴	۱۱۷۲	ملکان									
۳۴۳۵۷	۴۰۵۹۵	۲۸۰۷۶	۳۴۱	۳۶۲	۱۲۱	۶۹۵	۸	۱	۳۴	۱۷۵۲	۲۴	۲۶	۲۱۷	۴۲	۲۶۵۳	میانه									
۱۰۲۴۷	۱۰۸۷۳	۱۰۶۴۸	۱۵۱	۲۱۰	۱۳	۱۶۸	۰	۰	۸	۶۶۶	۸	۱	۳۷	۱	۴۸۷	ورزقان									
۱۱۷۵۵	۱۲۶۳۴	۱۲۳۷۵	۹۷	۲۷۳	۲۴	۱۱۶	۰	۰	۱۰	۷۸۰	۶	۴	۶۸	۹	۸۷۴	هریس									
۱۷۴۹۳	۱۰۹۹۹	۱۴۳۴۹	۱۸۱	۱۹۳	۳۱	۲۷۰	۰	۱	۸	۹۳۲	۸	۶	۵۹	۱۱	۹۵۵	هشترود									
۲۶۳۵	۵۸۰۲	۳۸۷۹	۹۷	۶۲	۵	۴۹	۰	۰	۰	۲۸۹	۰	۰	۱۶	۰	۲۵۷	هوراند									
۳۴۶۴۵۳	۳۲۷۱۴۹	۲۶۹۳۸۱	۲۵۹۴	۵۲۲۱	۱۰۸۶	۵۳۵۶	۶۰	۹	۵۱۲	۱۵۳۸۷	۲۲۹	۲۵۸	۲۱۸۵۰	۴۶۹	۲۳۴۹۵	جمع									

آمار وضعیت موجود تاسیسات روشنایی معابر شبکه های توزیع دریاپان سال ۱۴۰۳

شرح	اهر	بستان آباد	بناب	جلفا	چاراویماق	خداآفرین	سراب	شستستر	صوفیان	عجب شیر	کلیبر	مراغه	مرند	ملکان	میانه	ورزقان	هریس	هشترود	هوراند	جمع	
تعداد پایه ۸متری	۰	۰	۰	۰	۰	۰	۰	۰	۰	۰	۰	۰	۰	۰	۰	۰	۰	۰	۰	۰	۰
تعداد پایه ۹متری	۱۲۹	۴۵	۱۸۸	۹۴	۲	۴۶	۹۶۷	۲۵	۶۶	۱۳۰	۳۶	۱۲۲۸	۲۷۵	۲۲۴	۴۲۷	۱۰۱	۹۰	۱۱	۲۲	۴۱۰۶	
تعداد پایه ۱۰متری	۰	۱۱	۱۰	۱۴۶	۰	۰	۰	۲۲۱	۰	۲۴	۰	۲۴	۰	۱۰	۵۰	۱۱	۰	۰	۰	۵۰۷	
تعداد پایه ۱۱متری	۰	۰	۰	۰	۰	۰	۰	۰	۰	۰	۰	۰	۰	۰	۰	۱۱	۰	۰	۰	۱۱	
تعداد پایه ۱۲متری	۴۱۴	۲۳۴	۴۱۷	۲۴۱	۲۰	۴۳	۳۱۰	۳۲۶	۵۶۷	۴۲۶	۵۸	۳۷۵	۱۸۰	۳۰۰	۴۱۹	۷۴	۲۳۰	۱۷۱	۲۹	۴۸۳۴	
تعداد پایه ۱۳متری	۰	۰	۰	۰	۰	۰	۰	۰	۰	۰	۰	۰	۰	۰	۰	۰	۰	۰	۰	۰	
تعداد پایه ۱۴متری	۱۷	۷۹	۳۹	۱۱	۲	۱	۱۴	۵۶	۶۱	۱۸	۱	۲۱۷	۱۶۵	۵۱	۸۸	۰	۱۳۷	۱۱	۳	۹۷۱	
تعداد پایه ۱۵متری	۰	۰	۰	۰	۰	۰	۰	۰	۰	۰	۰	۰	۰	۰	۰	۰	۰	۰	۰	۰	
سایر پایه ها	۵۱	۰	۱۴	۴۹	۰	۴۶۲	۱۲	۱۰۷	۳۳	۱۱۵	۵	۲۹۵	۱۳۲	۴۲	۱۵۱	۲۱	۱۱۷	۱۶	۲۶	۱۶۴۸	
یک طرفه	۲۴۹	۳۴۶	۳۳۵	۳۱۵	۲۸۴	۲۸۴	۱۸۷	۶۱۵	۳۸۷	۲۵۶	۱۵۸	۱۸۲	۱۶۰	۲۷۲	۵۵۲	۱۹۷	۶۹	۲۵۸	۱۰۱	۵۲۰۷	
دو طرفه	۱۷۹	۵۶	۴۷	۲۹	۴	۸	۱۰	۳۸	۱۴۱	۱۱۹	۰	۱۶۷	۴۱	۳۷	۷۲	۰	۶۶	۱۰۰	۰	۱۱۱۴	
سه طرفه	۱	۳	۴	۰	۰	۰	۰	۵	۰	۸	۰	۹	۰	۰	۵	۰	۰	۰	۰	۳۵	
سایر بازوها	۰	۰	۰	۰	۰	۰	۰	۰	۰	۰	۰	۰	۰	۰	۰	۰	۰	۰	۰	۰	
۳۵وات (سدیمی)	۳	۱۳۰	۰	۰	۹	۰	۱۸۸	۰	۰	۰	۰	۶۸۰	۰	۰	۷۹۵	۰	۰	۴۹۰	۰	۲۸۹۵	
۵۰وات (سدیمی)	۵۵۲۴	۵۶۱۹	۴۷۲۳	۵۴۷۸	۳۷۸۶	۳۸۹۴	۸۷۳۴	۴۶۹۳	۲۱۳۶	۳۹۳۳	۴۳۹۶	۹۶۸۱	۱۳۰۳۳	۴۸۴۶	۱۰۸۹۲	۶۰۱۶	۵۸۳۸	۴۴۵۷	۱۲۸۰	۱۰۷۹۵۹	
۷۰وات (سدیمی)	۴۴۴۶	۴۶۴۹	۳۷۶۸	۳۸۳۵	۱۱۳۴	۸۱۲	۷۴۷۲	۴۶۴۳	۱۱۷۵	۲۶۲۹	۱۵۱۳	۴۷۸۴	۶۰۱۶	۷۲۹۵	۶۱۹۳	۱۲۳۹	۲۱۳۴	۲۸۴۵	۳۵۵	۶۶۹۳۷	
۱۲۵وات (سدیمی)	۰	۰	۰	۰	۰	۰	۰	۰	۰	۰	۰	۰	۰	۰	۰	۰	۰	۰	۰	۰	
۱۵۰وات (سدیمی)	۹۹۳	۹۸۱	۱۴۹۸	۱۰۳۷	۱۸۴	۲۷	۱۱۷۴	۱۰۳۹	۱۱۳۷	۲۰۵۳	۶۶۷	۲۲۵۳	۲۳۸۶	۶۰۹	۲۰۶۸	۱۰۷	۹۶۱	۵۲۹	۹۹	۱۹۸۰۲	
۲۵۰وات (سدیمی)	۱۱۵۰	۳۹۴	۸۵۵	۳۳۶	۷۰	۱۴۵	۱۲۱۲	۱۶۰۶	۸۱	۱۲۵	۱	۱۸۳۶	۱۰۹۲	۱۳۵۰	۱۷۰۲	۱۱۵	۰	۰	۱۶۰	۱۲۲۳۰	
۴۰۰وات (سدیمی)	۰	۲۷	۰	۰	۰	۰	۰	۴۵	۰	۷۸	۰	۲۳۲	۰	۲۳	۰	۰	۰	۳۴	۰	۷۸۰	
۳۵وات (جیوه ای)	۰	۰	۰	۰	۰	۰	۰	۰	۰	۰	۰	۰	۰	۰	۰	۰	۰	۰	۰	۰	
۵۰وات (جیوه ای)	۰	۱۰۰۰	۰	۰	۰	۰	۰	۰	۰	۰	۰	۰	۰	۰	۴۹	۰	۰	۰	۰	۱۰۴۹	
۷۰وات (جیوه ای)	۰	۰	۰	۰	۰	۰	۰	۰	۰	۰	۰	۰	۰	۰	۰	۰	۰	۰	۰	۰	
۱۲۵وات (جیوه ای)	۲۲۷۲	۱۳۲۹	۱۵۴۳	۶۶۵	۱۰۸	۹۳۳	۱۱۹۴	۶۱۰	۱۴۸	۶۱۰	۶۵	۴۸۴۵	۱۳۲۰	۲۲۵۲	۲۳۵۸	۲۱۷	۳۱۱	۵۴۲	۷۳	۲۰۹۷۱	
۱۵۰وات (جیوه ای)	۰	۰	۰	۰	۰	۰	۰	۰	۰	۰	۰	۰	۰	۰	۰	۰	۰	۰	۰	۰	
۲۵۰وات (جیوه ای)	۶۲۱	۲۲۸	۴۷۷	۸۰۰	۲۸	۹۹	۲۴۶	۱۸۴	۹۵۲	۱۸۴	۰	۱۷۰۴	۸۰۶	۸۲۴	۱۰۰۰	۱۴۷	۳۳۵	۵۰	۶۰	۸۵۶۱	
۴۰۰وات (جیوه ای)	۰	۰	۰	۰	۰	۰	۰	۰	۰	۰	۰	۰	۰	۰	۰	۰	۰	۰	۰	۰	
۲۰ (LED) وات	۱۹	۱۵	۲۱۷	۱۴	۱۴	۳۴	۱۷	۴۰	۱۰	۱۴	۵۳	۱۴	۲۳	۱۷	۲۴	۱۴	۱۱	۳۶	۰	۵۸۶	
۳۲ (LED) وات	۳۲۵	۴۹۷	۱۵۵	۱۷۶	۳۱۴	۴۳۰	۵۶۲	۷۸۸	۳۸۴	۵۹	۲۱۱	۵۳۷	۷۶۲	۲۶۸	۵۲۰	۱۸۴	۴۱۳	۱۸۶	۵۵	۶۸۲۶	
۶۰ (LED) وات	۰	۱۰	۰	۰	۰	۰	۰	۰	۲۵	۰	۰	۰	۰	۰	۰	۰	۰	۰	۰	۳۵	
۱۲۵ (LED) وات	۰	۰	۰	۰	۰	۰	۰	۳۰	۰	۸۰	۰	۰	۰	۰	۸۸	۰	۰	۰	۰	۱۹۸	
۳۰ (LED) وات	۲۹۳	۶۸۲	۱۹۰	۴۲۲	۲۸۱	۳۷۴	۱۹۰	۵۵۵	۳۵۹	۱۱۲	۱۹۸	۴۵۷	۳۱۳	۳۶۵	۶۸۷	۲۱۸	۲۷۳	۲۴۴	۱۸۱	۶۳۹۴	
۸۰ (LED) وات	۱۱۳	۷۸	۲۹۲	۲۲۶	۳۰	۶۱	۲۷	۲۴۴	۴۵	۵۱	۶۵	۱۹۴	۷۰	۳۲۲	۳۲۹	۵۰	۱۹۴	۲۴۴	۴۱	۲۶۷۶	
۲۳وات (کم مصرف)	۱۴۱۱	۳۳۸۰	۱۴۱۵	۴۳۰	۲۳۰۰	۱۴۰۰	۲۳۰۰	۳۱۰۰	۴۵۰	۸۵۰	۱۴۸۱	۵۷۰۰	۷۰۴۰	۳۲۴۶	۳۷۳۵	۸۴۰	۶۰۰	۳۸۰۰	۱۶۰	۴۳۶۳۸	
۲۵وات (کم مصرف)	۱۴۱۱	۲۵۰۳	۱۴۱۵	۴۳۲	۲۳۷۶	۱۴۹۰	۳۰۳۰	۳۰۳۴	۴۷۵	۸۱۱	۱۶۰۴	۶۰۳۴	۷۲۰۴	۳۲۰۰	۳۹۰۵	۱۱۰۰	۶۸۵	۴۰۳۶	۱۷۱	۴۴۹۱۶	
وات (کم مصرف) ۱۰۰	۰	۰	۰	۰	۰	۰	۰	۰	۰	۰	۰	۰	۰	۰	۰	۰	۰	۰	۰	۰	
سایر چراغ ها	۰	۰	۰	۰	۰	۰	۰	۰	۰	۰	۰	۰	۰	۰	۰	۰	۰	۰	۰	۰	
جمع چراغ	۱۸۵۸۱	۲۱۵۲۲	۱۶۵۴۸	۱۳۸۵۱	۹۱۶۴	۳۶۳۹۰	۲۱۷۳۵	۶۶۰۹	۱۱۳۷۲	۱۰۶۵۴	۳۸۲۶۱	۳۹۹۷۹	۲۴۶۶۶	۲۴۳۵۷	۱۰۲۴۷	۱۱۷۵۵	۱۷۴۹۳	۲۶۳۵	۳۴۶۵۳	۳۴۶۵۳	

خلاصه عملیات افزایشی تاسیسات توزیع نیرو در سال ۱۴۰۴

چراغ دستگاه	تعداد پایه	تعداد روستاهای برق دار	خط ۴۰۰ ولت			خط ۲۰ کیلوولت			تعداد پست های فاقد ترانس	ظرفیت ترانس		تعداد ترانس		شرح	
			خودنگهدار	زمینی	هوایی	خودنگهدار	زمینی	هوایی		زمینی	هوایی	MVA	زمینی		هوایی
۵۹	۲۹۱	۰	۳۲	۰	-۱۰	۰	۰	۰	۱	۰	۱	۰	۱۱	اهر	
۳۸۹	۳۱۱	۰	۸۹	۲	-۵۰	۰	۰	۰	۵	۰	۲	۰	۳۰	بستان آباد	
۱۲۶	۳۱۲	۰	۱۰	۲	-۲	۰	۰	۰	۴	۰	۴	۱	۲۸	بناب	
۲۰۰	۲۸۰	۰	۲۴	۱	-۱۰	۰	۰	۰	۰	۰	۴	۰	۲۸	جلفا	
۴۵	۲۵۷	۰	۱۰	۰	-۲	۰	۰	۰	۴	۰	۰	۰	۱۱	چاراویماق	
۴۶	۳۳۴	۰	۱۰	۰	-۳	۰	۰	۰	۴	۰	۳	۰	۲۹	خداآفرین	
۲	۴۱۰	۰	۴۳	۰	-۲۴	۰	۰	۰	۶	۰	۲	۰	۲۳	سراب	
۲۸۷	۵۱۶	۰	۱۰۰	۳	-۹۱	۰	۰	۰	۶	۰	۵	۰	۳۰	شبستر	
۱۲۵	۳۹۱	۰	۳۴	۱	-۸	۰	۰	۱	۶	۱	۷	۱	۴۰	صوفیان	
۱۱۹	۲۱۶	۰	۱۲	۵	-۶	۰	۰	۰	۴	۰	۲	۰	۲۶	عجب شیر	
۹۷	۵۷۷	۰	۲۸	۰	-۴	۰	۰	۰	۱۰	۰	۱	۰	۱۶	کلیبر	
۶	۲۰۸	۰	۸	۳	-۳	۰	۰	۱	۵	۰	۴	۱	۳۴	مراغه	
۳۹۳	۷۰۶	۰	۱۲۵	۳	-۵۳	۰	۰	۰	۶	۰	۷	۱	۵۷	مرند	
۲۰۹	۲۸۴	۰	۲۴	۲	-۱۳	۰	۰	۰	۸	۰	۳	۰	۲۶	ملکان	
۲۳۷	۶۰۷	۰	۵۳	۴	-۲۶	۰	۱	۰	۷	۰	۴	۰	۵۹	میانه	
-۴۱	۱۸۱	۰	۲۱	۱	-۱۲	۰	۰	۰	۲	۰	۱	۰	۱۳	ورزقان	
۱۰۳	۳۹۷	۰	۲۸	۱	-۱۷	۰	۰	۰	۹	۰	۲	۰	۲۵	هریس	
۱۴۳	۹۱	۰	۳۵	۰	-۲۶	۰	۰	۰	۰	۰	۱	۰	۱۴	هشترود	
۵۸	۱۳۸	۰	۱۱	۱	-۳	۰	۰	۰	۱	۰	۲	۰	۱۵	هوراند	
۲۶۰۳	۶۵۰۷	۰	۶۹۸	۳۱	-۳۶۰	۰	۱	۳	۸۸	۱	۵۴	۴	۵۱۵	جمع	

جدول تعداد ترانس های موجود بتفکیک ظرفیت در پایان سال ۱۴۰۴

ظرفیت (KVA)				تعداد				نوع ترانس (KVA)	ردیف
جمع	ظرفیت کمپکت	ظرفیت زمینی	ظرفیت هوایی	جمع	کمپکت	زمینی	هوایی		
۵۵۶۰	۰	۰	۵۵۶۰	۵۵۶	۰	۰	۵۵۶	۱۰	۱
۵۸۸۰	۰	۰	۵۸۸۰	۳۹۲	۰	۰	۳۹۲	۱۵	۲
۷۵۰	۰	۰	۷۵۰	۳۰	۰	۰	۳۰	۲۵	۳
۱۵۸۱۷۵	۰	۱۰۰	۱۵۸۰۷۵	۶۳۲۷	۰	۴	۶۳۲۳	۲۵	۴
۲۸۷۵۰۰	۰	۵۰۰	۲۸۷۰۰۰	۵۷۵۰	۰	۱۰	۵۷۴۰	۵۰	۵
۴۷۲۵	۰	۰	۴۷۲۵	۷۵	۰	۰	۷۵	۶۳	۶
۶۱۰۵۰	۰	۰	۶۱۰۵۰	۸۱۴	۰	۰	۸۱۴	۷۵	۷
۴۲۸۱۰۰	۰	۰	۴۲۸۱۰۰	۴۲۸۱	۰	۰	۴۲۸۱	۱۰۰	۸
۶۵۷۵۰	۰	۰	۶۵۷۵۰	۵۲۶	۰	۰	۵۲۶	۱۲۵	۹
۹۰۸۸۰	۰	۰	۹۰۸۸۰	۵۶۸	۰	۰	۵۶۸	۱۶۰	۱۰
۳۶۹۴۰۰	۰	۱۲۰۰	۳۶۸۲۰۰	۱۸۴۷	۰	۶	۱۸۴۱	۲۰۰	۱۱
۲۱۵۲۵۰	۷۵۰	۲۲۵۰	۲۱۲۲۵۰	۸۶۱	۳	۹	۸۴۹	۲۵۰	۱۲
۴۰۴۷۷۵	۰	۵۹۸۵	۳۹۸۷۹۰	۱۲۸۵	۰	۱۹	۱۲۶۶	۳۱۵	۱۳
۱۱۰۴۰۰	۴۰۰	۳۴۰۰۰	۷۶۰۰۰	۲۷۶	۱	۸۵	۱۹۰	۴۰۰	۱۴
۸۷۵۰۰	۲۰۰۰	۶۳۵۰۰	۲۲۰۰۰	۱۷۵	۴	۱۲۷	۴۴	۵۰۰	۱۵
۷۵۶۰۰	۹۴۵۰	۶۶۱۵۰	۰	۱۲۰	۱۵	۱۰۵	۰	۶۳۰	۱۶
۴۸۰۰۰	۳۲۰۰	۴۴۸۰۰	۰	۶۰	۴	۵۶	۰	۸۰۰	۱۷
۱۶۰۰۰	۲۰۰۰	۱۴۰۰۰	۰	۱۶	۲	۱۴	۰	۱۰۰۰	۱۸
۲۵۰۰	۰	۲۵۰۰	۰	۲	۰	۲	۰	۱۲۵۰	۱۹
۰	۰	۰	۰	۰	۰	۰	۰	۱۵۰۰	۲۰
۴۸۰۰	۱۶۰۰	۳۲۰۰	۰	۳	۱	۲	۰	۱۶۰۰	۲۱
۲۴۴۲۵۹۵	۱۹۴۰۰	۲۳۸۱۸۵	۲۱۸۵۰۱۰	۲۳۹۶۴	۳۰	۴۳۹	۲۳۴۹۵	جمع	

تعداد پست های توزیع موجود به تفکیک ظرفیت و شهرستان در پایان سال ۱۴۰۴

ردیف	kva	اهر	بستان آباد	بناب	جلفا	چاراویماق	خداآفرین	سراب	شبستر	صوفیان	عجب شیر	کلیبر	مراغه	مرند	ملکان	میانه	ورزقان	هریس	هشترود	هوراند	جمع
۱	۱۰	۲۵	۳۳	۳	۲۲	۹	۱۶	۲۴	۱۶	۱۵	۱۱	۱۱۶	۷۲	۱۳	۷۴	۱۸	۳۵	۳۰	۹	۵۵۶	
۲	۱۵	۴۷	۷	۱۶	۲۶	۳	۱۵	۴	۲۰	۱۳	۷	۱۲	۷۹	۴۶	۳۱	۱۶	۱۷	۵	۱۰	۳۹۲	
۳	۲۵	۷	-۱۱	۰	۳	۰	۱	۰	۳۲	-۴	۱	۰	-۴	۰	۱	۵	۶	-۲	-۳	۳۰	
۴	۲۵	۴۴۳	۴۰۰	۱۹۰	۱۹۱	۱۷۳	۱۷۴	۲۷۱	۲۱۹	۲۲۷	۱۲۲	۲۰۷	۱۰۱۹	۳۸۴	۳۱۰	۹۸۰	۱۷۹	۲۷۳	۴۵۲	۱۱۳	۶۳۲۷
۵	۵۰	۲۸۷	۴۶۷	۴۰۲	۱۶۸	۱۰۷	۱۲۲	۴۰۰	۴۰۰	۲۰۶	۱۴۵	۱۳۷	۸۶۵	۳۸۱	۳۱۲	۶۹۳	۱۰۹	۲۴۸	۲۳۵	۶۶	۵۷۵۰
۶	۶۳	۰	۸	۲	۲	۱	۰	۱۱	۸	۳	۴	۳	۵	۱۰	۵	۸	۴	۱	۰	۰	۷۵
۷	۷۵	۳۵	۵۵	۴۸	۳۳	۲	۵	۵۲	۱۱۶	۸۶	۲۰	۱۶	۹۵	۷۵	۵۰	۴۱	۹	۴۴	۲۵	۷	۸۱۴
۸	۱۰۰	۱۷۶	۳۵۷	۲۹۳	۱۸۹	۴۱	۷۲	۵۲۲	۴۹۷	۲۷۶	۱۱۲	۸۲	۳۵۵	۴۵۲	۲۰۸	۳۴۱	۷۰	۹۴	۱۲۰	۲۴	۴۲۸۱
۹	۱۲۵	۲۰	۲۱	۴۲	۷۰	۱	۱۰	۱۳	۶۹	۴۵	۱۱	۳	۴۷	۶۲	۱۶	۵۶	۶	۲۶	۶	۲	۵۲۶
۱۰	۱۶۰	۲۹	۱۷	۳۵	۳۵	۱	۱۵	۲۲	۶۹	۴۹	۲۳	۸	۳۷	۱۰۱	۴۰	۴۷	۵	۱۷	۱۰	۸	۵۶۸
۱۱	۲۰۰	۴۱	۱۳۱	۹۸	۱۴۸	۶	۱۵	۱۴۸	۱۹۰	۱۴۳	۵۲	۲۴	۱۳۲	۳۸۳	۵۹	۱۵۷	۲۴	۵۲	۳۰	۱۴	۱۸۴۷
۱۲	۲۵۰	۴۰	۳۹	۵۱	۷۹	۹	۱۰	۴۰	۷۸	۶۹	۲۸	۱۸	۷۷	۱۲۹	۶۲	۷۹	۱۴	۲۲	۱۴	۳	۸۶۱
۱۳	۳۱۵	۵۵	۴۵	۹۴	۱۲۲	۱۱	۱۸	۵۵	۱۱۰	۱۷۱	۲۵	۱۵	۱۴۵	۱۱۲	۶۵	۱۵۰	۲۴	۳۷	۲۸	۳	۱۲۸۵
۱۴	۴۰۰	۱۷	۲۱	۳۰	۱۶	۰	۴	۱۷	۲۱	۱۴	۵	۲	۵۷	۴۰	۶	۱۶	۰	۶	۳	۱	۲۷۶
۱۵	۵۰۰	۷	۱۰	۱۰	۷	۲	۳	۴	۱۲	۷	۱۸	۱	۲۵	۳۳	۱۰	۱۷	۳	۱	۵	۰	۱۷۵
۱۶	۶۲۰	۱۱	۳	۱۲	۶	۰	۰	۱۳	۳	۶	۵	۰	۲۲	۱۶	۷	۱۱	۰	۳	۲	۰	۱۲۰
۱۷	۸۰۰	۷	۳	۵	۱	۰	۰	۷	۰	۰	۲	۰	۲۱	۲	۱	۸	۰	۱	۲	۰	۶۰
۱۸	۱۰۰۰	۲	۰	۲	۰	۰	۰	۰	۰	۰	۱	۰	۵	۳	۰	۲	۰	۰	۱	۰	۱۶
۱۹	۱۲۵۰	۰	۰	۰	۲	۰	۰	۰	۰	۰	۰	۰	۰	۰	۰	۰	۰	۰	۰	۰	۲
۲۰	۱۵۰۰	۰	۰	۰	۰	۰	۰	۰	۰	۰	۰	۰	۰	۰	۰	۰	۰	۰	۰	۰	۰
۲۱	۱۶۰۰	۰	۰	۰	۰	۰	۰	۲	۰	۰	۰	۰	۲	۰	۱	۰	۰	۰	۰	۰	۳
جمع		۱۲۴۹	۱۶۰۶	۱۳۲۳	۱۱۲۰	۲۶۶	۴۸۰	۱۶۰۳	۱۸۶۰	۱۳۲۶	۵۹۶	۵۳۹	۳۱۰۰	۲۳۰۱	۱۱۹۶	۲۶۹۵	۴۸۸	۸۸۳	۹۶۶	۲۵۷	۲۳۹۶۴

ظرفیت پست های توزیع موجود به تفکیک ظرفیت و شهرستان در پایان سال ۱۴۰۴

ردیف	kva	اهر	بستان آباد	بناب	جلفا	چاراویماق	خداآفرین	سراب	شبستر	صوفیان	عجب شیر	کلیبر	مراغه	مرند	ملکان	میانه	ورزقان	هریس	هشترود	هوراند	جمع
۱	۱۰	۲۵۰	۳۳۰	۳۰	۲۲۰	۹۰	۱۶۰	۲۴۰	۱۶۰	۱۵۰	۱۱۰	۱۱۰	۱۱۶۰	۷۲۰	۱۳۰	۷۴۰	۱۸۰	۳۵۰	۳۰۰	۹۰	۵۵۶۰
۲	۱۵	۷۰۵	۱۰۵	۲۴۰	۳۹۰	۴۵	۲۲۵	۶۰	۳۰۰	۱۹۵	۱۸۰	۱۰۵	۱۱۸۵	۶۹۰	۴۶۵	۲۴۰	۲۷۰	۲۵۵	۷۵	۱۵۰	۵۸۸۰
۳	۲۵	۱۷۵	-۲۷۵	۰	۷۵	۰	۲۵	۰	۸۰۰	-۱۰۰	۰	۲۵	-۱۰۰	۰	۲۵	-۵۰	۱۲۵	۱۵۰	-۵۰	-۷۵	۷۵۰
۴	۲۵	۱۱۰۷۵	۱۰۰۰۰	۴۷۵۰	۴۷۷۵	۴۲۲۵	۴۳۵۰	۶۷۷۵	۵۴۷۵	۵۶۷۵	۳۰۵۰	۵۱۷۵	۲۵۴۷۵	۹۶۰۰	۷۷۵۰	۲۴۵۰۰	۴۴۷۵	۶۸۲۵	۱۱۳۰۰	۲۸۲۵	۱۵۸۱۷۵
۵	۵۰	۱۴۳۵۰	۲۳۳۵۰	۲۰۱۰۰	۸۴۰۰	۵۳۵۰	۶۱۰۰	۲۰۰۰۰	۲۰۰۰۰	۱۰۳۰۰	۷۲۵۰	۶۸۵۰	۴۳۲۵۰	۱۹۰۵۰	۱۵۶۰۰	۳۴۶۵۰	۵۴۵۰	۱۲۴۰۰	۱۱۷۵۰	۳۳۰۰	۲۸۷۵۰۰
۶	۶۳	۰	۵۰۴	۱۲۶	۱۲۶	۶۳	۰	۶۹۳	۵۰۴	۱۸۹	۲۵۲	۱۸۹	۳۱۵	۶۳۰	۳۱۵	۵۰۴	۲۵۲	۶۳	۰	۰	۴۷۲۵
۷	۷۵	۲۶۲۵	۴۱۲۵	۳۶۰۰	۲۴۷۵	۱۵۰	۳۷۵	۳۹۰۰	۸۷۰۰	۶۴۵۰	۱۵۰۰	۱۲۰۰	۷۱۲۵	۵۶۲۵	۳۷۵۰	۳۰۷۵	۶۷۵	۳۳۰۰	۱۸۷۵	۵۲۵	۶۱۰۵۰
۸	۱۰۰	۱۷۶۰۰	۳۵۷۰۰	۲۹۳۰۰	۱۸۹۰۰	۴۱۰۰	۷۲۰۰	۵۲۲۰۰	۴۹۷۰۰	۲۷۶۰۰	۱۱۲۰۰	۸۲۰۰	۳۵۵۰۰	۴۵۲۰۰	۲۰۸۰۰	۳۴۱۰۰	۷۰۰۰	۹۴۰۰	۱۲۰۰۰	۲۴۰۰	۴۲۸۱۰۰
۹	۱۲۵	۲۵۰۰	۲۶۲۵	۵۲۵۰	۸۷۵۰	۱۲۵	۱۲۵۰	۱۶۲۵	۸۶۲۵	۵۶۲۵	۱۳۷۵	۳۷۵	۵۸۷۵	۷۷۵۰	۲۰۰۰	۷۰۰۰	۷۵۰	۳۲۵۰	۷۵۰	۲۵۰	۶۵۷۵۰
۱۰	۱۶۰	۴۶۴۰	۲۷۲۰	۵۶۰۰	۵۶۰۰	۱۶۰	۲۴۰۰	۳۵۲۰	۱۱۰۴۰	۷۸۴۰	۳۶۸۰	۱۲۸۰	۵۹۲۰	۱۶۱۶۰	۶۴۰۰	۷۵۲۰	۸۰۰	۲۷۲۰	۱۶۰۰	۱۲۸۰	۹۰۸۸۰
۱۱	۲۰۰	۸۲۰۰	۲۶۲۰۰	۱۹۶۰۰	۲۹۶۰۰	۱۲۰۰	۳۰۰۰	۲۹۶۰۰	۳۸۰۰۰	۲۸۶۰۰	۱۰۴۰۰	۴۸۰۰	۲۶۴۰۰	۷۶۶۰۰	۱۱۸۰۰	۳۱۴۰۰	۴۸۰۰	۱۰۴۰۰	۶۰۰۰	۲۸۰۰	۳۶۹۴۰۰
۱۲	۲۵۰	۱۰۰۰۰	۹۷۵۰	۱۲۷۵۰	۱۹۷۵۰	۲۲۵۰	۲۵۰۰	۱۰۰۰۰	۱۹۵۰۰	۱۷۲۵۰	۷۰۰۰	۴۵۰۰	۱۹۲۵۰	۳۲۲۵۰	۱۵۵۰۰	۱۹۷۵۰	۲۵۰۰	۵۵۰۰	۳۵۰۰	۷۵۰	۲۱۵۲۵۰
۱۳	۳۱۵	۱۷۳۲۵	۱۴۱۷۵	۲۹۶۱۰	۳۸۴۳۰	۳۴۶۵	۵۶۷۰	۱۷۳۲۵	۳۴۶۵۰	۵۳۸۶۵	۷۸۷۵	۴۷۲۵	۴۵۶۷۵	۳۵۲۸۰	۲۰۴۷۵	۴۷۲۵۰	۷۵۶۰	۱۱۶۵۵	۸۸۲۰	۹۴۵	۴۰۴۷۷۵
۱۴	۴۰۰	۶۸۰۰	۸۴۰۰	۱۲۰۰۰	۶۴۰۰	۰	۶۴۰۰	۲۴۰۰	۱۶۰۰۰	۲۲۸۰۰	۸۰۰	۲۰۰۰	۲۲۸۰۰	۱۶۰۰۰	۲۴۰۰	۶۴۰۰	۰	۲۴۰۰	۱۲۰۰	۴۰۰	۱۱۰۴۰۰
۱۵	۵۰۰	۳۵۰۰	۵۰۰۰	۵۰۰۰	۳۵۰۰	۱۰۰۰	۱۵۰۰	۲۰۰۰	۹۰۰۰	۳۵۰۰	۹۰۰۰	۵۰۰	۱۲۵۰۰	۱۶۵۰۰	۵۰۰۰	۸۵۰۰	۱۵۰۰	۵۰۰	۲۵۰۰	۰	۸۷۵۰۰
۱۶	۶۳۰	۶۹۳۰	۱۸۹۰	۷۵۶۰	۳۷۸۰	۰	۰	۸۱۹۰	۱۸۹۰	۳۷۸۰	۳۱۵۰	۰	۱۳۸۶۰	۱۰۰۸۰	۴۴۱۰	۶۹۳۰	۰	۱۸۹۰	۱۲۶۰	۰	۷۵۶۰۰
۱۷	۸۰۰	۵۶۰۰	۲۴۰۰	۴۰۰۰	۸۰۰	۰	۰	۵۶۰۰	۰	۰	۱۶۰۰	۰	۱۶۸۰۰	۱۶۰۰	۸۰۰	۶۴۰۰	۰	۸۰۰	۱۶۰۰	۰	۴۸۰۰۰
۱۸	۱۰۰۰	۲۰۰۰	۰	۲۰۰۰	۰	۰	۰	۰	۰	۰	۱۰۰۰	۰	۵۰۰۰	۳۰۰۰	۰	۲۰۰۰	۰	۰	۱۰۰۰	۰	۱۶۰۰۰
۱۹	۱۲۵۰	۰	۰	۰	۰	۰	۰	۰	۰	۰	۰	۰	۰	۰	۰	۰	۰	۰	۰	۰	۲۵۰۰
۲۰	۱۵۰۰	۰	۰	۰	۰	۰	۰	۰	۰	۰	۰	۰	۰	۰	۰	۰	۰	۰	۰	۰	۰
۲۱	۱۶۰۰	۰	۰	۰	۰	۰	۰	۰	۰	۰	۰	۰	۳۲۰۰	۰	۰	۱۶۰۰	۰	۰	۰	۰	۴۸۰۰
جمع		۱۱۴۲۷۵	۱۴۶۹۹۹	۱۶۱۵۱۶	۱۵۴۴۷۱	۲۳۲۳۳	۳۶۳۵۵	۱۶۸۵۲۸	۲۱۳۷۴۴	۱۷۶۵۱۹	۷۰۶۱۲	۳۸۸۸۴	۲۹۱۱۹۰	۲۹۶۷۳۵	۱۱۷۶۲۰	۲۴۲۵۰۹	۳۷۳۳۷	۷۱۸۵۸	۶۵۴۸۰	۱۵۶۴۰	۲۴۴۲۵۹۵

عملکرد پست های توزیع به تفکیک ظرفیت و شهرستان بر اساس تعداد در پایان سال ۱۴۰۴

ردیف	kva	اهر	بستان آباد	بناب	جلفا	چاراویماق	خداآفرین	سراب	شبستر	صوفیان	عجب شیر	کلیبر	مراغه	مرند	ملکان	میانه	ورزقان	هریس	هشترود	هوراند	جمع
۱	۱۰	۰	۰	۰	۲	۰	۲	۱	-۱	۰	۳	۰	۲	۰	۱	۵	۱	۳	۲	۰	۲۱
۲	۱۵	۰	۰	۰	۴	۲	۱	۰	۱	۰	۱	۲	۰	۱	۱	۰	۲	-۱	۰	۰	۱۴
۳	۲۵	۲	-۲	۰	۱	۰	۵	۰	۰	-۱	۱	-۱	-۱	۱	-۱	-۱	۱	۲	۱	۰	۷
۴	۲۵	۴	۱۳	۶	۲	۷	۷	۴	۰	۱۰	۳	۶	۱۷	۱۱	۱۳	۳۳	۴	۸	۹	۲	۱۵۹
۵	۵۰	۰	۸	۴	۳	۱	-۱	۶	۳	۴	۴	۱	۱	۶	۱	۸	۱	۴	۰	۰	۵۴
۶	۶۳	۰	۰	۰	۰	۰	۰	۰	۰	۰	۰	۰	۰	۰	۰	-۲	۰	۰	۰	۰	-۲
۷	۷۵	۰	۴	۰	۲	۱	۰	۳	۴	۲	۱	۰	۲	۸	۰	۴	۱	۳	۱	۱	۳۷
۸	۱۰۰	۳	۴	۵	-۱	۰	۴	۳	۴	۱	۹	۴	-۱	۶	۰	۰	۰	۱	۰	۳	۴۵
۹	۱۲۵	۰	۳	۳	۶	۰	۱	۲	۴	۳	۲	۰	۵	۸	۲	۳	۰	۲	-۱	۲	۴۵
۱۰	۱۶۰	۰	۰	۲	۰	۰	۰	۱	۳	۳	۰	۰	۱	۲	۰	۲	۰	۳	۰	۲	۲۵
۱۱	۲۰۰	۰	۱	۳	۰	۰	۰	۰	۶	۴	۱	۰	۰	۴	۷	۳	۰	۰	۰	۵	۳۴
۱۲	۲۵۰	۰	-۱	-۱	۳	۰	۱	۰	۱	۳	۳	۲	۲	۴	۲	۱	۱	۰	۱	۰	۲۲
۱۳	۳۱۵	۲	۰	۴	۶	۰	۱	۳	۵	۱۲	-۱	۱	۶	۵	۰	۱	۲	۰	۱	۰	۴۸
۱۴	۴۰۰	۰	۰	۱	۰	۰	۰	۰	۰	۰	۰	۰	۱	۱	۰	۲	۰	۰	۰	۰	۷
۱۵	۵۰۰	۰	۰	۲	۰	۰	۰	۰	۰	۰	۰	۰	-۱	۰	۰	۰	۰	۰	۰	۰	۱
۱۶	۶۲۰	۰	۰	۰	۰	۰	۰	۰	۰	۰	۰	۰	۰	۱	۰	۰	۰	۰	۰	۰	۱
۱۷	۸۰۰	۰	۰	۰	۰	۰	۰	۰	۰	۰	۰	۰	۰	۰	۰	۰	۰	۰	۰	۰	۱
۱۸	۱۰۰۰	۰	۰	۰	۰	۰	۰	۰	۰	۰	۰	۰	۰	۰	۰	۰	۰	۰	۰	۰	۰
۱۹	۱۲۵۰	۰	۰	۰	۰	۰	۰	۰	۰	۰	۰	۰	۰	۰	۰	۰	۰	۰	۰	۰	۰
۲۰	۱۵۰۰	۰	۰	۰	۰	۰	۰	۰	۰	۰	۰	۰	۰	۰	۰	۰	۰	۰	۰	۰	۰
۲۱	۱۶۰۰	۰	۰	۰	۰	۰	۰	۰	۰	۰	۰	۰	۰	۰	۰	۰	۰	۰	۰	۰	۰
جمع	۱۱	۳۰	۲۹	۲۸	۱۱	۲۹	۲۳	۳۰	۴۱	۲۶	۱۶	۲۵	۵۸	۲۶	۲۶	۵۹	۱۳	۲۵	۱۴	۱۵	۵۱۹

عملکرد پست های توزیع به تفکیک ظرفیت و شهرستان بر اساس ظرفیت در پایان سال ۱۴۰۴

ردیف	kva	اهر	بستان آباد	بناب	جلفا	چاراویماق	خداآفرین	سراب	شبستر	صوفیان	عجب شیر	کلیبر	مراغه	مرند	ملکان	میانه	ورزقان	هریس	هشتگرد	هوراند	جمع
۱	۱۰	۰	۰	۰	۲۰	۰	۲۰	۱۰	-۱۰	۰	۳۰	۰	۲۰	۰	۱۰	۵۰	۱۰	۳۰	۲۰	۰	۲۱۰
۲	۱۵	۰	۰	۰	۶۰	۳۰	۱۵	۰	۱۵	۰	۱۵	۳۰	۰	۱۵	۱۵	۰	۳۰	-۱۵	۰	۰	۲۱۰
۳	۲۵	۵۰	-۵۰	۰	۲۵	۰	۱۲۵	۰	۰	-۲۵	۲۵	-۲۵	-۲۵	۲۵	-۲۵	-۲۵	۲۵	۵۰	۲۵	۰	۱۷۵
۴	۲۵	۱۰۰	۳۲۵	۱۵۰	۵۰	۱۷۵	۱۷۵	۱۰۰	۰	۲۵۰	۷۵	۱۵۰	۴۲۵	۲۷۵	۳۲۵	۸۲۵	۱۰۰	۲۰۰	۲۲۵	۵۰	۲۹۷۵
۵	۵۰	۰	۴۰۰	۲۰۰	۱۵۰	۵۰	-۵۰	۳۰۰	۱۵۰	۲۰۰	۲۰۰	۵۰	۵۰	۳۰۰	۵۰	۴۰۰	۵۰	۲۰۰	۰	۰	۲۷۰۰
۶	۶۳	۰	۰	۰	۰	۰	۰	۰	۰	۰	۰	۰	۰	۰	۰	-۱۲۶	۰	۰	۰	۰	-۱۲۶
۷	۷۵	۰	۳۰۰	۰	۱۵۰	۷۵	۰	۲۲۵	۳۰۰	۱۵۰	۰	۷۵	۱۵۰	۶۰۰	۰	۳۰۰	۷۵	۲۲۵	۷۵	۷۵	۲۷۷۵
۸	۱۰۰	۳۰۰	۴۰۰	۵۰۰	-۱۰۰	۰	۴۰۰	۳۰۰	۴۰۰	۱۰۰	۹۰۰	۴۰۰	-۱۰۰	۶۰۰	۰	۰	۰	۱۰۰	۰	۳۰۰	۴۵۰۰
۹	۱۲۵	۰	۳۷۵	۳۷۵	۷۵۰	۰	۱۲۵	۲۵۰	۵۰۰	۳۷۵	۲۵۰	۰	۶۲۵	۱۰۰۰	۲۵۰	۳۷۵	۰	۲۵۰	-۱۲۵	۲۵۰	۵۶۲۵
۱۰	۱۶۰	۰	۰	۲۲۰	۰	۰	۹۶۰	۱۶۰	۴۸۰	۴۸۰	۰	۰	۱۶۰	۳۲۰	۰	۳۲۰	۰	۴۸۰	۰	۳۲۰	۴۰۰۰
۱۱	۲۰۰	۰	۲۰۰	۶۰۰	۰	۰	۰	۰	۱۲۰۰	۸۰۰	۲۰۰	۰	۰	۸۰۰	۱۴۰۰	۶۰۰	۰	۰	۰	۱۰۰۰	۶۸۰۰
۱۲	۲۵۰	۰	-۲۵۰	-۲۵۰	۷۵۰	۰	۲۵۰	۰	۲۵۰	۷۵۰	۷۵۰	۵۰۰	۵۰۰	۱۰۰۰	۵۰۰	۲۵۰	۲۵۰	۰	۲۵۰	۰	۵۵۰۰
۱۳	۳۱۵	۶۳۰	۰	۱۲۶۰	۱۸۹۰	۰	۳۱۵	۹۴۵	۱۵۷۵	۳۷۸۰	-۳۱۵	۲۱۵	۱۸۹۰	۱۵۷۵	۰	۳۱۵	۶۳۰	۰	۳۱۵	۰	۱۵۱۲۰
۱۴	۴۰۰	۰	۰	۴۰۰	۰	۰	۰	۰	۰	۰	۰	۰	۰	۴۰۰	۰	۸۰۰	۰	۰	۰	۰	۲۸۰۰
۱۵	۵۰۰	۰	۰	۱۰۰۰	۰	۰	۰	۰	۰	۰	۰	۰	-۵۰۰	۰	۰	۰	۰	۰	۰	۰	۵۰۰
۱۶	۶۳۰	۰	۰	۰	۰	۰	۰	۰	۰	۰	۰	۰	۰	۶۳۰	۰	۰	۰	۰	۰	۰	۶۳۰
۱۷	۸۰۰	۰	۰	۰	۰	۰	۰	۰	۰	۰	۰	۰	۰	۰	۰	۰	۰	۰	۰	۰	۸۰۰
۱۸	۱۰۰۰	۰	۰	۰	۰	۰	۰	۰	۰	۰	۰	۰	۰	۰	۰	۰	۰	۰	۰	۰	۰
۱۹	۱۲۵۰	۰	۰	۰	۰	۰	۰	۰	۰	۰	۰	۰	۰	۰	۰	۰	۰	۰	۰	۰	۰
۲۰	۱۵۰۰	۰	۰	۰	۰	۰	۰	۰	۰	۰	۰	۰	۰	۰	۰	۰	۰	۰	۰	۰	۰
۲۱	۱۶۰۰	۰	۰	۰	۰	۰	۰	۰	۰	۰	۰	۰	۰	۰	۰	۰	۰	۰	۰	۰	۰
جمع	۵۶۱۹۴	۱۹۹۵	۷۸۵	۱۵۲۰	۱۱۷۰	۴۰۸۴	۲۵۲۵	۷۵۴۰	۴۳۹۵	۱۴۹۵	۲۱۳۰	۶۸۶۰	۴۸۶۰	۲۲۹۰	۳۱۳۵	۳۳۰	۳۷۴۵	۴۵۵۵	۱۷۰۰	۱۰۸۰	

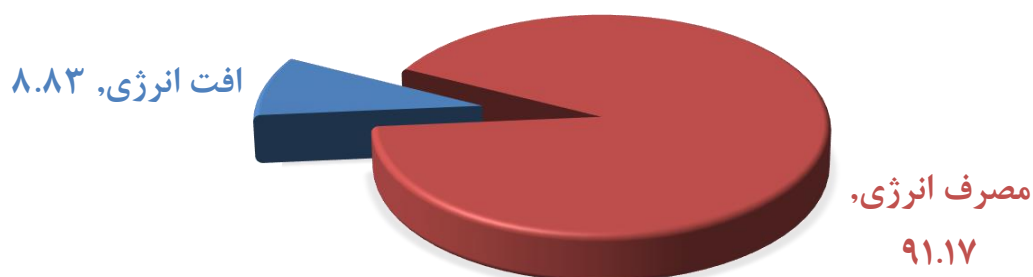
درصد استفاده از ظرفیت ترانس های توزیع حوزه تحت مدیریت شرکت به تفکیک نواحی تابعه

سال ۱۴۰۴	سال ۱۴۰۳	نام واحد
۵۲	۴۷	اهر
۵۲	۵۵	بستان آباد
۶۲	۶۲	بناب
۶۰	۵۳	جلفا
۳۴	۳۴	چاراویماق
۵۷	۵۱	خداآفرین
۵۶	۴۸	سراب
۴۷	۴۴	شبستر
۸۸	۹۱	صوفیان
۷۴	۶۷	عجب شیر
۴۹	۴۷	کلیبر
۶۰	۶۰	مراغه
۵۸	۵۴	مرند
۵۱	۴۶	ملکان
۵۷	۵۳	میانه
۵۰	۵۰	ورزقان
۵۵	۴۵	هریس
۹۰	۸۵	هشترود
۴۸	۵۲	هوراند
۵۸.۱۷	۵۳.۹۱	کل شرکت

میزان افت انرژی بر اساس نمودار درختی شرکت توانیر در سال ۱۴۰۴

ردیف	شرح	میلیون کیلووات ساعت	ملاحظات
۱	انرژی تحویلی به شبکه توزیع	۵۱۴۴	تلفات انرژی براساس فروش قرائت
۲	تولید ناخالص خارج از شبکه و دیزل ها		
۲	انرژی خریداری شده از شرکت های همجوار (در ولتاژ توزیع)	۷.۲	
۳	کل انرژی وارد شده	۵۱۵۱	
۴	ارسال به شرکت های همجوار (در ولتاژ توزیع)	۰.۰	
۵	فروش به مشترکین (بدون روشنایی معابر و مشترکین مستقیم)	۴۵۶۶	
۶	روشنایی	۱۰۵	
۷	فروش مستقیم در سطح ولتاژ توزیع	۲۵	
۸	مصرف غیر مجاز* (اعلان در صورت امکان)		
۹	کل انرژی خارج شده	۴۶۹۶	
۱۰	درصد تلفات با فروش مستقیم بر اساس گزارش دوره ای	۸.۸۳	

درصد مصرف و تلفات فروش دوره ای انرژی در سال ۱۴۰۴



اینفوگرافی تلفات سالانه ۱۴۰۴

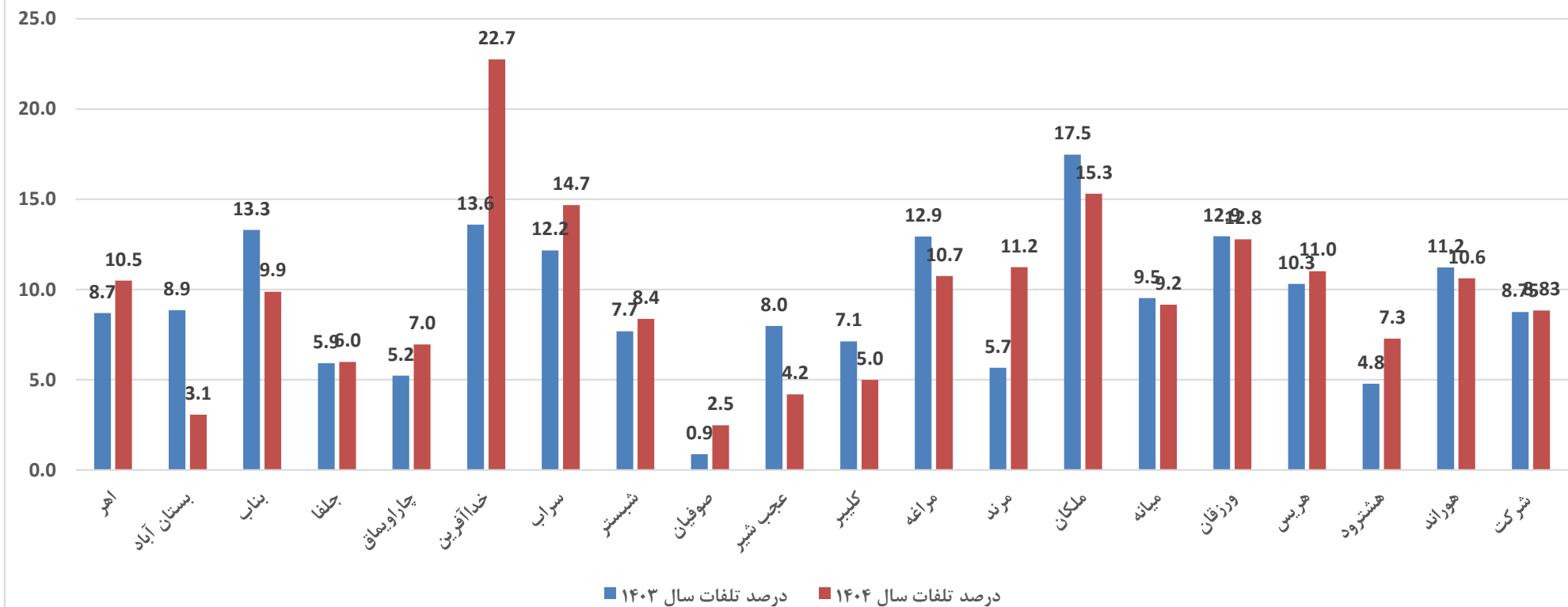


تلفات سالانه ۱۴۰۴			
نام واحد	انرژی تحویلی	انرژی مصرفی کل براساس قرائت دوره ی (مگاوات ساعت)	درصد تلفات
اهر	۲۱۶۱۸۲	۱۹۳۵۱۴	۱۰.۴۹
بستان آباد	۲۵۸۴۴۸	۲۵۰۵۳۵	۳.۰۶
بناب	۴۲۵۳۷۴	۳۸۳۳۵۰	۹.۸۸
جلفا	۲۹۰۹۹۱	۲۷۳۵۸۵	۵.۹۸
چاراویماق	۳۳۵۸۱	۳۱۲۴۶	۶.۹۵
خداآفرین	۶۴۹۳۹	۵۰۱۶۸	۲۲.۷۵
سراب	۲۷۸۶۴۲	۲۳۷۷۵۹	۱۴.۶۷
شبستر	۳۱۷۵۸۶	۲۹۰۹۸۲	۸.۳۸
صوفیان	۶۵۳۹۹۲	۶۳۷۷۷۹	۲.۴۸
عجب شیر	۲۳۲۴۰۶	۲۲۲۶۸۳	۴.۱۸
کلیبر	۶۲۱۰۲	۵۹۰۰۳	۴.۹۹
مراغه	۷۷۰۵۸۹	۶۸۷۷۸۰	۱۰.۷۵
مرند	۵۶۶۴۶۱	۵۰۲۸۵۳	۱۱.۲۳
ملکان	۲۰۱۰۵۲	۱۷۰۲۸۴	۱۵.۳۰
میانه	۴۱۳۱۴۶	۳۷۵۲۸۳	۹.۱۶
ورزقان	۷۶۰۳۲	۶۶۳۱۱	۱۲.۷۹
هریس	۱۲۶۵۹۲	۱۱۲۶۴۴	۱۱.۰۲
هشترود	۱۴۶۴۸۳	۱۳۵۸۲۵	۷.۲۸
هوراند	۱۶۴۹۴	۱۴۷۴۴	۱۰.۶۱
شرکت	۵,۱۵۱,۰۹۳	۴,۶۹۶,۳۲۵	۸.۸۳

مقایسه درصد تلفات به تفکیک شهرستان در سال های ۱۴۰۳ و ۱۴۰۴

نام شهرستان	درصد تلفات سال ۱۴۰۳	درصد تلفات سال ۱۴۰۴	درصد تغییر
اهر	۸.۷	۱۰.۵	۲۰.۷
بستان آباد	۸.۹	۳.۱	-۶۵.۴
بناب	۱۳.۳	۹.۹	-۲۵.۷
جلفا	۵.۹	۶.۰	۱.۱
چاراویماق	۵.۲	۷.۰	۳۳.۲
خداآفرین	۱۳.۶	۲۲.۷	۶۷.۴
سراب	۱۲.۲	۱۴.۷	۲۰.۶
شبستر	۷.۷	۸.۴	۹.۰
صوفیان	۰.۹	۲.۵	۱۸۲.۹
عجب شیر	۸.۰	۴.۲	-۴۷.۶
کلبر	۷.۱	۵.۰	-۲۹.۹
مراغه	۱۲.۹	۱۰.۷	-۱۶.۹
مرند	۵.۷	۱۱.۲	۹۸.۴
ملکان	۱۷.۵	۱۵.۳	-۱۲.۴
میانه	۹.۵	۹.۲	-۳.۸
ورزقان	۱۲.۹	۱۲.۸	-۱.۲
هریس	۱۰.۳	۱۱.۰	۶.۹
هشترود	۴.۸	۷.۳	۵۲.۴
هوراند	۱۱.۲	۱۰.۶	-۵.۵
شرکت	۸.۷۵	۸.۸۳	۰.۹

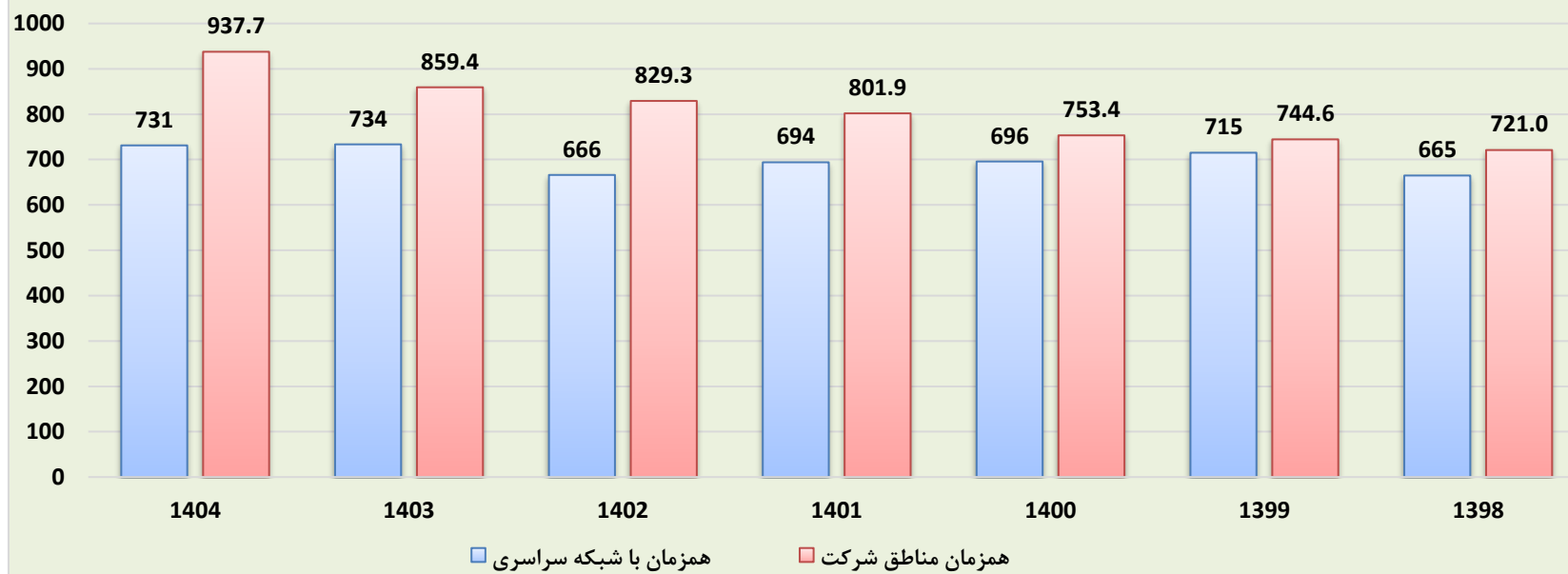
مقایسه درصد تلفات انرژی سال های ۱۴۰۳ و ۱۴۰۴



حداکثر بار در سال

حداکثر بار غیرهمزمان با شبکه سراسری (همزمان مناطق شرکت)							حداکثر بار همزمان با شبکه سراسری							ماه
۱۳۹۸	۱۳۹۹	۱۴۰۰	۱۴۰۱	۱۴۰۲	۱۴۰۳	۱۴۰۴	۱۳۹۸	۱۳۹۹	۱۴۰۰	۱۴۰۱	۱۴۰۲	۱۴۰۳	۱۴۰۴	
۴۵۴	۴۸۹	۵۳۱	۵۳۷	۵۶۲	۵۸۲	۶۳۱	۳۹۳	۴۰۸	۵۱۷	۴۸۶	۵۲۱	۵۵۶	۵۷۷	فروردین
۵۲۶	۵۷۱	۶۴۶	۵۹۷	۶۶۹	۶۷۴	۷۱۲	۵۰۵	۵۵۱	۵۷۶	۵۷۹	۶۴۱	۶۴۴	۶۰۳	اردیبهشت
۶۲۳	۶۶۶	۷۲۳	۷۳۱	۷۳۷	۸۰۷	۸۱۹	۶۰۰	۶۶۶	۶۹۶	۶۶۰	۶۴۲	۶۴۳	۶۲۱	خرداد
۷۲۱.۰	۷۴۵	۷۵۳	۷۹۳.۹	۷۹۵.۸	۸۴۲	۹۱۲	۶۶۵	۶۸۹.۴	۶۷۱	۶۹۴	۶۸۴	۶۹۴	۷۰۰	تیر
۶۸۷	۷۳۴.۲	۷۲۸.۹	۸۰۲	۸۲۹	۸۵۹	۹۳۸	۶۶۲	۷۱۵	۶۸۰.۰	۶۸۴	۶۶۶.۱	۷۳۴	۷۳۱	مرداد
۶۷۱	۶۷۱	۷۲۸	۷۴۰	۷۴۰	۷۴۰.۰	۸۳۳.۱	۶۴۳	۶۶۱	۶۶۷	۶۲۴	۶۷۱	۵۱۹	۷۲۷	شهریور
۵۸۳	۶۲۷	۶۳۴	۶۳۴	۶۹۰	۷۱۱	۷۱۷	۵۴۰	۶۰۷	۶۲۳	۶۱۴	۶۷۳	۵۷۴	۶۹۷	مهر
۵۱۵	۵۵۹	۵۷۳	۵۸۲	۶۲۷	۶۶۸	۶۷۶	۴۵۵	۵۰۱	۵۲۱	۵۳۰	۵۷۵	۶۲۸	۶۳۱	آبان
۵۱۳	۵۱۶	۵۴۳	۵۶۲	۵۹۵	۶۳۱	۶۶۰	۴۰۸	۴۵۳	۴۷۱	۵۰۰	۵۶۷	۵۸۳	۵۹۰	آذر
۴۹۵	۵۲۱	۵۲۱	۵۴۳	۵۸۴	۵۹۶	۶۴۹	۴۴۲	۴۸۲	۴۴۹	۴۶۲	۵۵۱	۵۱۲	۵۷۲	دی
۴۸۸	۵۰۹	۵۲۱	۵۴۲	۵۸۴	۵۹۶	۶۴۷	۳۷۴	۴۲۰	۴۳۷	۴۷۷	۵۲۵	۵۴۶	۵۴۴	بهمن
۵۰۳	۵۲۳	۵۲۰	۵۶۱	۵۶۹	۶۰۸	۶۳۵	۴۲۹	۴۳۰	۴۶۴	۴۶۲	۵۱۲	۵۴۴	۶۲۲	اسفند
۷۲۱.۰	۷۴۴.۶	۷۵۳.۴	۸۰۱.۹	۸۲۹.۳	۸۵۹.۴	۹۳۷.۷	۶۶۵	۷۱۵	۶۹۶	۶۹۴	۶۶۶	۷۳۴	۷۳۱	حداکثر بار در سال

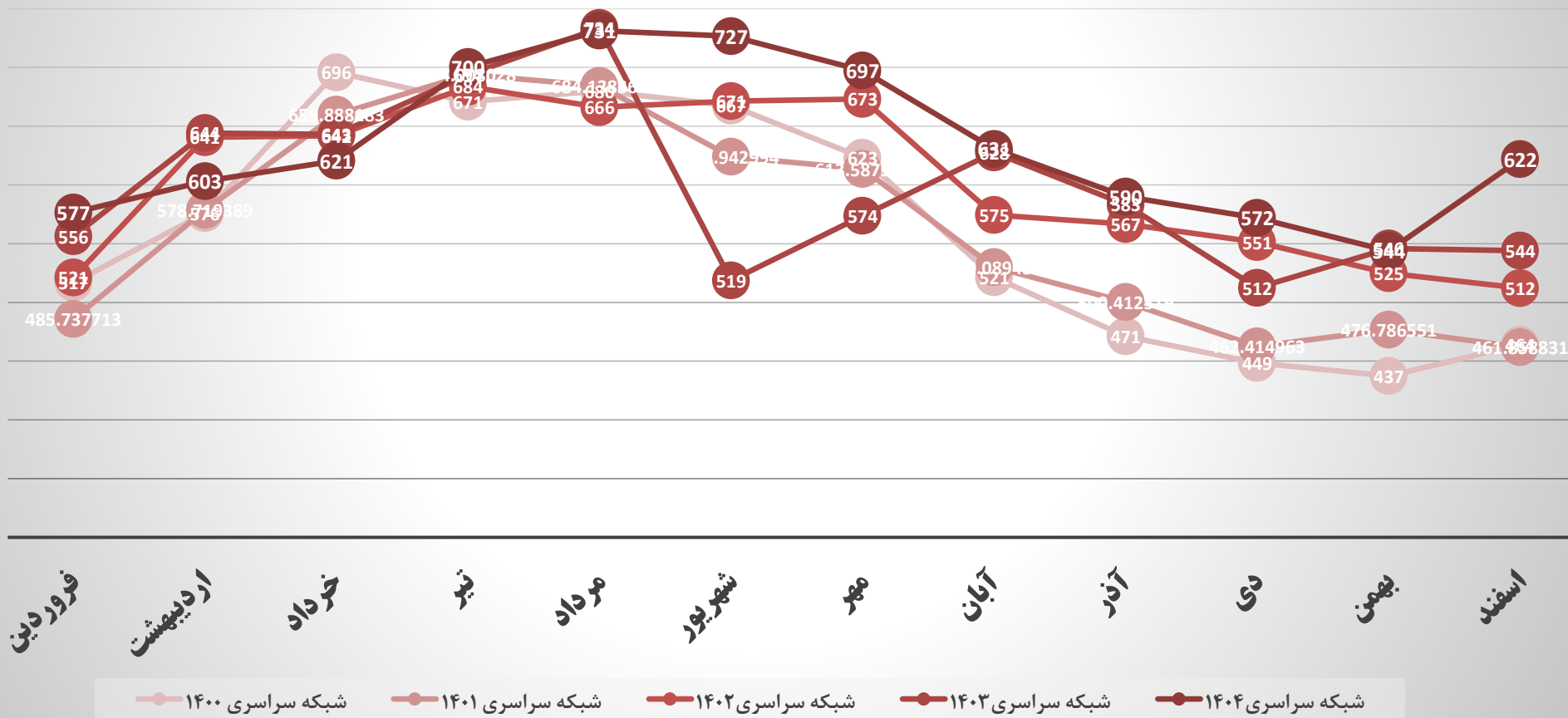
حداکثر بار (مگاوات) شرکت توزیع برق آذربایجان شرقی از سال ۱۳۹۸ الی ۱۴۰۴



وضعیت بار شرکت توزیع نیروی برق آذربایجان شرقی در سال ۱۴۰۴

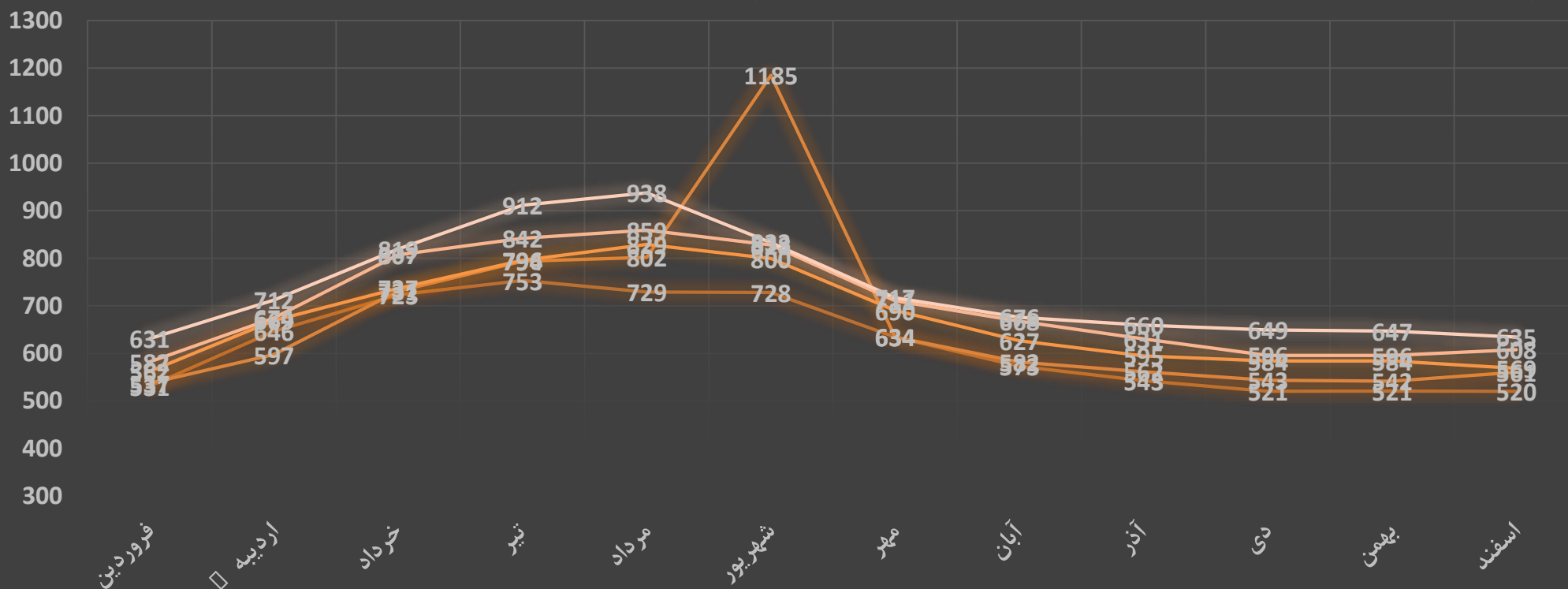
بار غیرهمزمان مناطق	بار همزمان مناطق		بار همزمان با شبکه سراسری کشور		درصد افزایش پیک سراسری نسبت به سال قبل	بار همزمان کل شبکه سراسری کشور ۱۴۰۴ (MW)	بار همزمان کل شبکه سراسری کشور ۱۴۰۳ (MW)	ماه
	روز / ساعت	بار (MW)	روز / ساعت	بار (MW)				
۸۰۰	روز ۳۱ ساعت ۱۲	۶۳۱	روز ۲۵ ساعت ۱۹	۵۷۷	۳.۶	۵۷۷	۵۵۶.۲۵۱۰۲۱	فروردین
۸۵۲	روز ۳۱ ساعت ۲۱	۷۱۲	روز ۳۱ ساعت ۱۲	۶۰۳	-۶.۴	۶۰۳	۶۴۴.۱۸۵۳۶۸	اردیبهشت
۹۹۹	روز ۳۱ ساعت ۲۲	۸۱۹	روز ۲۵ ساعت ۱۵	۶۲۱	-۳.۵	۶۲۱	۶۴۳.۰۷۵۳۲۲	خرداد
۱۰۸۵	روز ۳۱ ساعت ۲۲	۹۱۲	روز ۳۰ ساعت ۱۴	۷۰۰	۱.۰	۷۰۰	۶۹۳.۶۹۴۸۵۵	تیر
۱۱۳۷	روز ۱۲ ساعت ۲۳	۹۳۸	روز ۷ ساعت ۱۴	۷۳۱	-۰.۳	۷۳۱	۷۳۳.۵۲۰۹۷۹	مرداد
۱۰۶۸	روز ۶ ساعت ۱۲	۸۳۳	روز ۸ ساعت ۱۴	۷۲۷	۴۰.۱	۷۲۷	۵۱۸.۶۲۳۸۷۸۹	شهریور
۸۷۶	روز ۲ ساعت ۲۰	۷۱۷	روز ۱ ساعت ۱۹	۶۹۷	۲۱.۶	۶۹۷	۵۷۳.۶۷۷۰۲۹	مهر
۸۱۵	روز ۴ ساعت ۱۹	۶۷۶	روز ۳ ساعت ۱۸	۶۳۱	۰.۵	۶۳۱	۶۲۷.۵۲۵۵۱۴	آبان
۷۹۰	روز ۱۶ ساعت ۱۹	۶۶۰	روز ۱۱ ساعت ۱۷	۵۹۰	۱.۲	۵۹۰	۵۸۳.۲۶۹۸۷	آذر
۸۰۰	روز ۶ ساعت ۱۹	۶۴۹	روز ۲۹ ساعت ۱۸	۵۷۲	۱۱.۶	۵۷۲	۵۱۲.۳۹۵۹۴۶	دی
۷۷۶	روز ۲۰ ساعت ۱۹	۶۴۷	روز ۱ ساعت ۱۸	۵۴۴	-۰.۴	۵۴۴	۵۴۵.۸۹۱۳۶۴	بهمن
۷۷۲	روز ۲ ساعت ۲۰	۶۳۵	روز ۴ ساعت ۱۹	۶۲۲	۱۴.۳	۶۲۲	۵۴۴.۱۱۵۲۷۵	اسفند
۱۱۳۷		۹۳۸		۷۳۱	۱۴.۳	۷۳۱	۷۳۳.۵۲۰۹۷۹	حداکثر مقدار سال

مقایسه حداکثر بار (مگاوات) همزمان با شبکه سراسری از سال ۱۴۰۰ تا ۱۴۰۴



مقایسه حداکثر بار (مگاوات) همزمان مناطق شرکت از سال ۱۳۹۹ تا ۱۴۰۳

همزمان مناطق ۱۴۰۴ — همزمان مناطق ۱۴۰۳ — همزمان مناطق ۱۴۰۲ — همزمان مناطق ۱۴۰۱ — بار همزمان مناطق ۱۴۰۰



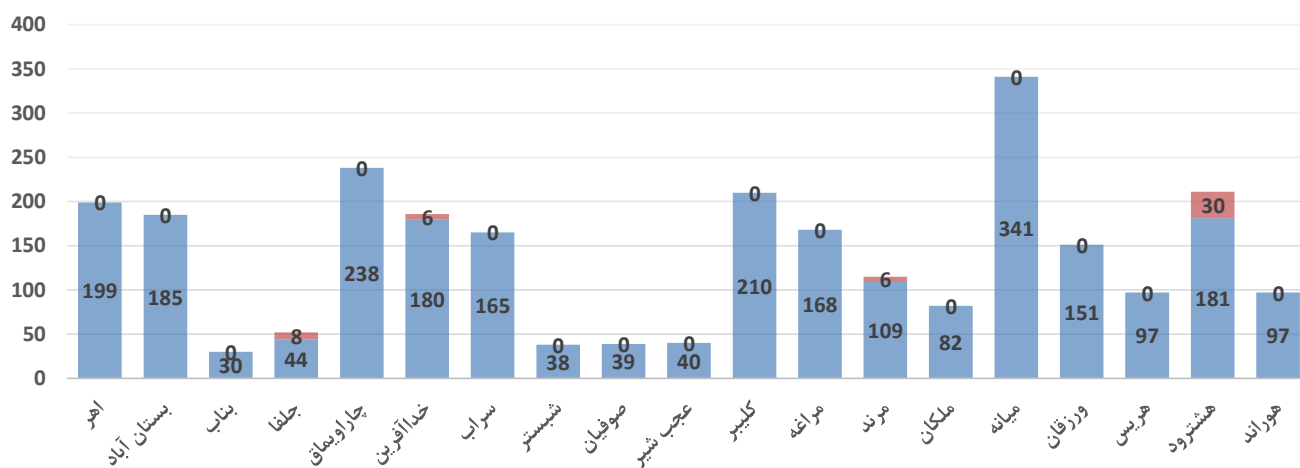
انرژی تحویلی به شبکه توزیع و حداکثر بار در سال ۱۴۰۴

ضریب بار درصد	حداکثر بار همزمان مناطق (KW)	حداکثر بار غیر همزمان مناطق (KW)	حداکثر بار همزمان شبکه سراسری (KW)	انرژی تحویلی KWH	ردیف
۵۲.۲	۳۴,۶۱۸	۴۷,۲۳۲	۳۳,۵۶۶	۲۱۶,۱۸۲,۰۸۶	اهر
۴۸.۳	۳۸,۹۸۰	۶۱,۱۴۳	۲۷,۱۴۳	۲۵۸,۴۴۸,۳۸۵	بستان آباد
۶۰.۲	۶۸,۱۸۹	۸۰,۶۲۵	۶۷,۵۰۸	۴۲۵,۳۷۳,۹۸۵	بناب
۴۴.۸	۵۴,۷۰۰	۷۴,۱۹۷	۴۸,۸۰۲	۲۹۰,۹۹۰,۸۶۲	جلفا
۶۳.۳	۵,۸۴۹	۶,۰۵۸	۵,۲۲۵	۳۳,۵۸۰,۹۳۹	چاراویماق
۴۴.۹	۱۵,۱۲۲	۱۶,۵۱۵	۱۳,۷۴۷	۶۴,۹۳۸,۷۵۱	خداآفرین
۴۲.۲	۶۲,۴۰۵	۷۵,۳۲۷	۲۴,۲۶۸	۲۷۸,۶۴۲,۳۸۸	سراب
۴۵.۵	۷۱,۴۲۸	۷۹,۷۴۵	۴۷,۲۷۶	۳۱۷,۵۸۵,۸۸۴	شبستر
۶۰.۳	۷۲,۷۱۰	۱۲۳,۷۲۵	۶۱,۲۷۲	۶۵۳,۹۹۲,۳۰۷	صوفیان
۶۳.۸	۳۷,۷۶۷	۴۱,۵۹۱	۳۰,۲۱۹	۲۳۲,۴۰۶,۰۴۳	عجب شیر
۴۶.۱	۱۱,۹۸۷	۱۵,۳۷۱	۱۰,۲۳۶	۶۲,۱۰۱,۸۴۹	کلیبر
۶۲.۶	۱۳۱,۴۳۴	۱۴۰,۵۴۱	۱۱۲,۵۳۷	۷۷۰,۵۸۹,۱۹۷	مراغه
۴۶.۹	۱۲۴,۹۶۸	۱۳۷,۹۹۵	۸۱,۶۶۹	۵۶۶,۴۶۱,۴۱۵	مرند
۴۷.۵	۴۵,۸۵۷	۴۸,۳۴۰	۴۴,۹۱۹	۲۰۱,۰۵۱,۷۲۹	ملکان
۴۲.۳	۹۵,۳۶۱	۱۱۱,۳۷۸	۷۷,۵۳۱	۴۱۳,۱۴۶,۴۲۱	میانه
۵۷.۸	۱۳,۲۱۹	۱۵,۰۱۰	۸,۶۸۲	۷۶,۰۳۱,۹۹۶	ورزقان
۴۵.۶	۲۱,۲۲۱	۳۱,۷۱۱	۱۶,۱۲۵	۱۲۶,۵۹۱,۶۰۰	هریس
۳۵.۴	۲۸,۶۸۶	۴۷,۱۸۷	۱۹,۷۵۱	۱۴۶,۴۸۳,۱۳۲	هشترود
۳۱.۲	۳,۱۸۰	۶,۰۳۸	۷۷۲	۱۶,۴۹۴,۳۲۵	هوراند
۵۱.۷	۹۳۷,۶۸۲	۱,۱۳۶,۶۸۱	۷۳۱,۲۵۰	۵,۱۵۱,۰۹۳,۲۹۵	شرکت

گزارش تفصیلی آمار روستاهای برقدار بتفکیک نواحی در پایان سال ۱۴۰۴

برقدار	روستاهای بی برق			روستاهای برقدار			تعداد کل روستاها			نام منطقه
	درصد	جمع	زیر ۲۰ خانوار	جمع	بالای ۲۰ خانوار	زیر ۲۰ خانوار	جمع	بالای ۲۰ خانوار	زیر ۲۰ خانوار	
۱۰۰	۰	۰	۰	۱۹۹	۱۱۲	۸۷	۱۹۹	۱۱۲	۸۷	اهر
۱۰۰	۰	۰	۰	۱۸۵	۱۳۷	۴۸	۱۸۵	۱۳۷	۴۸	بستان آباد
۱۰۰	۰	۰	۰	۳۰	۲۹	۱	۳۰	۲۹	۱	بناب
۸۵	۸	۰	۸	۴۴	۳۵	۹	۵۲	۳۵	۱۷	جلفا
۱۰۰	۰	۰	۰	۲۳۸	۱۱۲	۱۲۶	۲۳۸	۱۱۲	۱۲۶	چاراویماق
۹۷	۶	۰	۶	۱۸۰	۱۱۱	۶۹	۱۸۶	۱۱۱	۷۵	خداآفرین
۱۰۰	۰	۰	۰	۱۶۵	۱۲۷	۳۸	۱۶۵	۱۲۷	۳۸	سراب
۱۰۰	۰	۰	۰	۳۸	۳۷	۱	۳۸	۳۷	۱	شبستر
۱۰۰	۰	۰	۰	۳۹	۳۷	۲	۳۹	۳۷	۲	صوفیان
۱۰۰	۰	۰	۰	۴۰	۴۰	۰	۴۰	۴۰	۰	عجب شیر
۱۰۰	۰	۰	۰	۲۱۰	۱۱۷	۹۳	۲۱۰	۱۱۷	۹۳	کلیبر
۱۰۰	۰	۰	۰	۱۶۸	۱۲۱	۴۷	۱۶۸	۱۲۱	۴۷	مراغه
۹۵	۶	۰	۶	۱۰۹	۸۷	۲۲	۱۱۵	۸۷	۲۸	مرند
۱۰۰	۰	۰	۰	۸۲	۷۶	۶	۸۲	۷۶	۶	ملکان
۱۰۰	۰	۰	۰	۳۴۱	۲۴۵	۹۶	۳۴۱	۲۴۵	۹۶	میانه
۱۰۰	۰	۰	۰	۱۵۱	۱۰۸	۴۳	۱۵۱	۱۰۸	۴۳	ورزقان
۱۰۰	۰	۰	۰	۹۷	۷۸	۱۹	۹۷	۷۸	۱۹	هریس
۸۶	۳۰	۰	۳۰	۱۸۱	۱۲۵	۵۶	۲۱۱	۱۲۵	۸۶	هشترود
۱۰۰	۰	۰	۰	۹۷	۵۸	۳۹	۹۷	۵۸	۳۹	هوراند
۱۸۶۲	۵۰	۰	۵۰	۲۵۹۴	۱۷۹۲	۸۰۲	۲۶۴۴	۱۷۹۲	۸۵۲	جمع

آمار برخورداری از برق روستاهای تحت مدیریت نواحی تابعه



روستاهای برقدار حوزه تحت مدیریت شرکت توزیع برق آذربایجان شرقی در پایان سال ۱۴۰۴

ردیف	نام شهرستان	تعداد روستای برق دار	خانوار دارای برق	طول خطوط فشار متوسط (توزیع (کیلومتر))	طول خطوط فشار ضعیف (توزیع (کیلومتر))	تعداد ترانسفورماتورهای توزیع	ظرفیت ترانسفورماتورهای توزیع (KVA)
۱	اهر	۱۹۹	۸۶۴۷	۵۵۹	۱۹۸	۱۹۹	۱۴۳۸۵
۲	بستان آباد	۱۸۵	۱۷۹۱۲	۴۷۱	۳۴۴	۱۸۷	۲۰۹۸۵
۳	بناب	۳۰	۱۲۳۶۷	۸۵	۹۹	۵۲	۸۴۳۵
۴	جلفا	۴۴	۵۱۶۲	۱۹۳	۱۲۸	۵۷	۷۷۲۰
۵	چاراویماق	۲۳۸	۶۱۷۹	۶۲۹	۱۸۶	۲۳۸	۱۲۲۲۳
۶	خداآفرین	۱۸۰	۷۶۲۹	۴۲۹	۱۷۴	۱۸۰	۱۰۲۳۵
۷	سراب	۱۶۵	۱۹۴۸۸	۵۱۸	۳۲۳	۱۷۳	۲۰۳۷۱
۸	شبستر	۳۸	۱۰۴۴۹	۱۰۰	۱۹۷	۵۸	۹۳۱۵
۹	صوفیان	۳۹	۷۵۸۵	۱۲۰	۱۰۲	۳۹	۶۶۳۳
۱۰	عجبشیر	۴۰	۸۹۸۰	۱۰۱	۱۷۳	۴۹	۷۹۱۱
۱۱	کلیبر	۲۱۰	۹۰۲۴	۱۱۸۳	۱۹۶	۲۱۲	۱۲۶۶۳
۱۲	مراغه	۱۶۸	۱۷۸۳۵	۳۶۵	۲۲۱	۱۶۹	۱۷۱۷۱
۱۳	مرند	۱۰۹	۲۷۷۶۹	۴۰۵	۳۸۰	۱۳۵	۲۳۴۳۵
۱۴	ملکان	۸۲	۱۸۴۷۸	۱۶۸	۲۱۱	۹۹	۱۳۳۲۱
۱۵	میانه	۳۴۱	۲۱۲۹۷	۹۷۴	۵۴۰	۳۴۶	۳۱۴۰۱
۱۶	هریس	۱۵۱	۹۵۵۱	۵۹۱	۲۱۹	۱۵۵	۱۴۷۳۲
۱۷	هشترود	۹۷	۸۶۰۵	۳۰۰	۱۶۹	۹۷	۱۱۲۴۳
۱۸	هوراند	۱۸۱	۸۸۶۱	۵۰۳	۲۱۰	۱۸۱	۱۴۷۲۰
۱۹	ورزقان	۹۷	۳۹۱۹	۲۶۷	۸۹	۹۶	۶۴۷۳
	کل شرکت	۲۵۹۴	۲۲۹۷۳۷	۷۹۶۳	۴۱۵۹	۲۷۲۲	۲۶۳۳۷۲

اسامی روستاهای برق‌دار شده آذربایجان شرقی در طی سال ۱۴۰۴

ردیف	نام روستا	تعداد خانوار	دهستان	شهرستان	شبکه فشار متوسط (KM)	شبکه فشار ضعیف (KM)	ترانسفورماتور (KVA)	تعداد ترانسفورماتور
۱	•	•	•	•	•	•	•	•
۲	•	•	•	•	•	•	•	•
۳	•	•	•	•	•	•	•	•
	جمع	•			•	•	•	•

انشعابات فروخته شده جدید به تفکیک تعرفه در طی سال ۱۴۰۴ در سطح شرکت توزیع برق آذربایجان شرقی

هزینه های انشعاب				تعداد کل انشعابات فروخته شده	قدرت انشعاب واگذار شده							عنوان تعرفه
جمع	ودیعه	لوازم اندازه گیری	هزینه های سرشکن نیروسانی		هزینه های عمومی انشعاب	سه فاز			تکفاز			
						۲۲ آمپر	۲۵ آمپر	کیلوواتی	۲۲ آمپر	۲۵ آمپر	۱۵ آمپر	
۱,۵۱۴,۹۵۳,۸۵۰,۷۳۶	-	۴,۵۰۰,۰۰۰	۷۵۱,۹۸۴,۹۰۸,۲۰۸	۷۶۲,۹۶۴,۴۴۲,۵۲۸	۱۷۴۰۹	۹۲۲	۱۲۰	۰	۸۰۱۴۱	۲۴۱۵۵	۰	خانگی
۳۶۰,۲۹۳,۸۰۵,۱۴۶	-	-	۱۶۴,۹۰۴,۵۹۰,۵۶۰	۱۹۵,۳۸۹,۲۱۴,۵۸۶	۱۰۲۳	۱۲۹۲۲	۲۲۲۰	۳۸۹۹	۷۷۴	۲۵۵	۰	عمومی
۲۵۲,۷۰۳,۰۵۲,۵۰۸	-	-	۳۳۱,۰۵۵,۰۷۴,۲۴۴	۲۱۹,۵۹۷,۵۴۵,۰۸۴	۵۷۶	۱۲۶۷	۱۸۴۵	۱۷۴۰۶	۶۹۱	۳۲۵	۱۵	کشاورزی
۱,۱۶۷,۶۷۰,۴۶۰,۷۲۸	-	-	(۱۷,۸۷۶,۸۹۲,۵۸۴)	۱,۱۸۵,۵۴۷,۳۵۳,۳۱۲	۲۷۷	۳۸۴	۷۵	۱۰۷۷۵۰	۳۸	۰	۰	صنعتی
۱,۰۴۴,۹۹۷,۴۱۸,۵۳۸	-	۱,۲۶۳,۰۰۰	۴۳۴,۰۱۴,۶۷۶,۷۶۸	۶۱۰,۹۸۱,۴۷۸,۷۷۰	۶۰۲۸	۲۲۵۶۰	۲۲۹۵	۸۸۳۵	۱۷۶۶۴	۹۲۶۵	۰	سایر مصارف
۴,۳۴۰,۶۱۸,۵۸۷,۶۵۶	-	۵,۷۶۳,۰۰۰	۱,۳۶۶,۱۳۲,۷۹۰,۳۷۶	۲,۹۷۴,۴۸۰,۰۳۴,۲۸۰	۲۵۳۱۳	۳۸۰۵۴	۶۵۵۵	۱۳۷۸۹۰	۹۹۳۰۹	۳۴۰۰۰	۱۵	جمع
۱۷,۷۷۷,۱۵۶,۳۶۲,۲۱۸	-	۱۰,۲۶۳,۰۰۰	۳,۱۵۴,۳۹۴,۲۳۶,۹۲۸	۱۴,۶۲۲,۷۵۱,۸۶۲,۲۹۰	۱۵۱۵۰	۱۲۰۷۱۰	۳۱۰۹۵	۱۰۲۸۲۶۶	۱۸۵۱۱۴	۱۱۳۲۰	۱۲۰	سایر
۲,۱۴۵,۳۲۸,۵۳۶,۵۶۰	-	۶,۰۰۰,۰۰۰	۱,۰۲۳,۲۰۱,۳۴۳,۹۳۶	۱,۱۲۲,۱۲۱,۱۹۲,۶۲۴	۹۰۰۵	۲۴۹۷۹	۵۱۷۵	۱۲۷۸۲	۱۰۶۴۰۰	۸۴۱۸۵	۰	روستایی
۵۷,۶۳۷,۴۵۰,۹۴۴	-	-	۲۹,۸۹۴,۵۸۵,۴۷۲	۲۷,۷۴۲,۸۶۵,۴۷۲	۱۹	۱۷۲۸	۲۷۰	۳۶۰	۳۴۶	۰	۰	روشنایی معابر
۳,۷۹۶,۶۰۲,۵۲۶,۶۸۰	-	۴,۲۶۳,۰۰۰	۱,۱۰۱,۶۵۹,۱۳۶,۰۸۸	۲,۶۹۴,۹۳۹,۱۲۷,۵۹۲	۱۶۲۸۹	۳۲۰۲۶	۵۶۷۰	۱۳۶۳۱۷	۷۱۷۸۹	۱۲۳۴۵	۱۵	آزاد
۳۹۹,۰۹۱,۲۲۹,۰۵۶	-	-	۱۸۸,۰۱۸,۵۳۲,۵۴۴	۳۱۱,۰۷۲,۶۹۶,۵۱۲	۱۱۳۹	۵۱۸	۱۲۰	۱۴۴۰	۵۷۷۹	۱۲۵۲۰	۰	تخفیف دار (کمیته امداد و...)
۲۴,۱۷۵,۸۱۶,۱۰۵,۴۵۸	-	۲۰,۵۲۶,۰۰۰	۵,۴۹۷,۱۶۷,۸۳۴,۹۶۸	۱۸,۶۷۸,۶۲۷,۷۴۴,۴۹۰	۲۵۳۱۳	۱۷۹۹۶۲	۴۲۳۳۰	۱۱۷۹۱۶۵	۳۶۹۴۲۷	۱۲۰۳۷۰	۱۳۵	جمع
۵۴۵,۶۶۰,۴۲۷,۵۳۷	-	(۳,۷۷۴,۰۰۰)	۵۷,۴۱۹,۶۷۱,۴۱۶	۴۸۸,۲۴۴,۵۳۰,۱۲۱	۱۹۷۲	۸۱۷۹	۷۵۰	۵۳۷۳۹	۷۰۰۸	۱۴۱۰	۰	افزایش
(۵,۶۵۸,۳۲۹,۲۷۲)	-	-	(۳,۳۸۲,۰۳۷,۱۳۶)	(۲,۲۷۶,۲۹۲,۱۳۶)	۴	۰	۱۵	۴۵	۱۳	۰	۰	کاهش
(۳,۶۱۸,۹۳۶,۱۹۲)	-	-	(۱,۸۰۹,۴۶۸,۰۹۶)	(۱,۸۰۹,۴۶۸,۰۹۶)	۲۶	۰	۶۰	۷۰	۷۰	۴۰	۹	جمع آوری
۴,۰۶۳,۱۱۴,۴۰۳,۹۵۰	-	۱۱,۴۲۴,۰۰۰	۱,۳۸۰,۶۷۷,۴۱۴,۸۴۸	۲,۶۸۲,۴۲۵,۵۶۵,۱۰۲	۲۳۳۲۵	۳۲۱۶۰	۶۱۳۵	۹۱۴۰۸	۹۸۵۸۶	۳۴۷۹۰	۱۵	فروش
۱,۳۳۸,۳۶۲,۶۰۸	-	-	-	۱,۳۳۸,۳۶۲,۶۰۸	۱۲	۱۹	۴۵	۳۰	۳۲	۱۰	۰	سایر
۲,۲۵۷۹۵۸+۱۳	-	۲۰۵۲۶۰۰۰	۴,۷۰۰۴۸۸+۱۳	۱,۷۸۷۹۸+۱۳	۲۲۲۷۱	۱۷۰۵۱۵	۴۰۲۴۵	۱۱۷۹۱۶۵	۳۱۰۳۸۱	۱۱۲۶۰۵	۱۳۵	اقساطی عادی
۴,۱۶۹۴۱۸+۱۱	-	-	۲۰۷۹۶۸+۱۱	۲۰۸۹۸۸+۱۱	۳۰۴۲	۲۱۴۱	۲۴۰	۰	۱۵۸۵۲	۲۱۶۰	۰	اقساطی آزاد
۱,۱۷۹,۳۳۰,۷۳۶,۲۵۶	-	-	۵۸۸,۷۲۸,۸۷۳,۹۲۰	۵۹۰,۶۱۱,۸۶۲,۳۳۶	۳۰۴۲	۷۳۱۵	۱۷۵۵	۰	۴۳۱۹۴	۵۶۰۵	۰	سایر
۲۴,۱۷۵,۸۱۶,۱۰۵,۴۵۸	-	۲۰,۵۲۶,۰۰۰	۵,۴۹۷,۱۶۷,۸۳۴,۹۶۸	۱۸,۶۷۸,۶۲۷,۷۴۴,۴۹۰	۲۵۳۱۳	۱۷۹۹۶۲	۴۲۳۳۰	۱۱۷۹۱۶۵	۳۶۹۴۲۷	۱۲۰۳۷۰	۱۳۵	جمع
-	-	-	-	-	۰	۰	۰	۰	۰	۰	۰	۰

شامل موارد بالا

انشعابات فروخته شده جدید به تفکیک تعرفه و شهرستان در طی سال ۱۴۰۴ در سطح شرکت توزیع برق آذربایجان شرقی

ردیف	نام شهرستان	خانگی	عمومی	کشاورزی	صنعتی	تجاری	مشترک روستا	مسکن مهر	معابر*	آزاد	تخفیف دار	جمع
۱	اهر											
۲	بستان آباد											
۳	بناب											
۴	جلفا											
۵	چاراویماق											
۶	خداآفرین											
۷	سراب											
۸	شبستر											
۹	صوفیان											
۱۰	عجب شیر											
۱۱	کلیبر											
۱۲	مراغه											
۱۳	مرند											
۱۴	ملکان											
۱۵	میانه											
۱۶	ورزقان											
۱۷	هریس											
۱۸	هشترود											
۱۹	هوراند											
	جمع کل											

انشعابات فروخته شده جدید به تفکیک شهرستان در طی سال ۱۴۰۴ در سطح شرکت توزیع برق آذربایجان شرقی

ردیف	نام شهرستان	جمع کل انشعابهای فروخته شده	قدرت انشعاب واگذار شد به تفکیک آمپراژ			هزینه های عمومی تامین برق (انشعاب)			تهیه و نصب لوازم اندازه گیری دیماند نیرورسانی	
			تکفاز آمپر	سه فاز آمپر	کیلواتی	هزینه انشعاب	سرشکن هزینه های نیرورسانی	بهاء لوازم اندازه گیری	بهاء لوازم اندازه گیری	هزینه تهیه و نصب سایر لوازم مورد نیاز
۱	اهر									
۲	بستان آباد									
۳	بناب									
۴	جلفا									
۵	چاراویماق									
۶	خداآفرین									
۷	سراب									
۸	شبستر									
۹	صوفیان									
۱۰	عجب شیر									
۱۱	کلیبر									
۱۲	مراغه									
۱۳	مرند									
۱۴	ملکان									
۱۵	میانه									
۱۶	ورزقان									
۱۷	هریس									
۱۸	هشترود									
۱۹	هوراند									
	جمع کل									

آمار تعداد کارکنان تا پایان سال ۱۴۰۴ شرکت توزیع نیروی برق آذربایجان شرقی

تعداد	تفکیک		میزان تحصیلات
	مرد	زن	
کل			
۱۷	۱۷	۰	زیر دیپلم
۶۵	۶۴	۱	دیپلم
۱۲۵	۱۲۴	۱	فوق دیپلم
۲۹۸	۲۷۸	۲۰	لیسانس
۱۴۵	۱۲۸	۱۷	فوق لیسانس
۶	۶	۰	دکتری و بالاتر
۶۵۶	۶۱۷	۳۹	جمع کل

تعداد	تفکیک		وضعیت تاهل
	مرد	زن	
کل			
۳۸	۲۹	۹	مجرد
۶۰۷	۵۸۲	۲۵	متاهل
۱۱	۶	۵	سایر
۶۵۶	۶۱۷	۳۹	جمع کل

تعداد	تفکیک		وضعیت اشتغال
	مرد	زن	
کل			
۳۷۱	۳۴۴	۲۷	شاغل با پست سازمانی
۰	۰	۰	شاغل بدون پست سازمانی
۲۸۳	۲۷۱	۱۲	شاغل با پست سازمانی ستاره دار
۲	۲	۰	مرخصی بدون حقوق
۰	۰	۰	ماموریت آموزشی تمام وقت
۰	۰	۰	سایر
۶۵۶	۶۱۷	۳۹	جمع کل

تعداد	محل فعالیت
۶۵	حوزه مدیریت عامل
۲۰۳	حوزه بهره برداری و دیسپاچینگ
۱۲۱	حوزه برنامه ریزی و مهندسی
۱۴۵	حوزه فروش و خدمات
۱۷	حوزه منابع انسانی
۱۰۵	حوزه مالی و پشتیبانی
۶۵۶	جمع کل

*بر اساس سیستم منابع انسانی

تعداد	مرد	زن	نوع استخدام
۵۲۴	۴۹۸	۲۶	قرارداد دائم
۱۳۲	۱۱۹	۱۳	قرارداد مدت معین
۰	۰	۰	قرارداد کار مدت معین
۶۵۶	۶۱۷	۳۹	جمع کل

تعداد کل	تفکیک		بخش مشاغل
	مرد	زن	
۷۴	۷۰	۴	۱
۱۰۲	۱۰۱	۱	۲
۱۵۸	۱۲۹	۲۹	۳
۱۶۸	۱۶۳	۵	۴
۳۹	۳۹	۰	۷
۱۱۵	۱۱۵	۰	۸
۰	۰	۰	سایر (فاقد بخش شغلی)*
۶۵۶	۶۱۷	۳۹	جمع کل

تعداد	مرد	زن	شرح
۲۱۷	۲۱۳	۴	برق و الکترونیک
۱	۰	۱	فیزیک
۱	۱	۰	مکانیک و تاسیسات
۳	۱	۲	صنایع
۳	۳	۰	عمران
۱	۱	۰	آمار و ریاضی
۱۹	۱۴	۵	کامپیوتر
۱	۱	۰	شیمی
۵۰	۴۲	۸	حسابداری و حسابداری
۴۸	۳۸	۱۰	علوم اداری و مدیریت
۲	۱	۱	علوم اقتصادی و اجتماعی
۱	۱	۰	زبان خارجی
۱۱	۱۱	۰	حقوق
۹۱	۸۵	۶	سایر رشته ها
۴۴۹	۴۱۲	۳۷	جمع کل

تعداد	سن
۱۴	زیر ۳۰ سال
۱۸۴	۳۱ تا ۴۰ سال
۳۳۵	۴۱ تا ۵۰ سال
۱۱۶	۵۱ تا ۶۰ سال
۴	۶۱
۳	۶۲
۰	۶۳
۰	۶۴
۰	۶۵
۰	بیش از ۶۵ سال
۶۵۶	جمع کل

تعداد	سابقه کار
۲۶	تا ۵ سال
۷۱	۶ تا ۱۰ سال
۱۰۵	۱۱ تا ۱۵ سال
۱۲۴	۱۶ تا ۲۰ سال
۲۲۲	۲۱ تا ۲۵ سال
۱۰۵	۲۶ تا ۳۰ سال
۰	۳۱ سال
۰	۳۲ سال
۲	۳۳ سال
۱	۳۴ سال
۰	۳۵ سال
۰	بیشتر از ۳۵
۶۵۶	جمع کل

تعداد	رتبه
۱	۵ تا ۱۰
۱۰۶	۱۰ تا ۱۱
۳۹۰	۱۱ الی ۱۵
۵۲	۱۶
۵۸	۱۷
۳۴	۱۸
۱۳	۱۹
۲	۲۰
۰	سایر (فاقد رتبه) *
۶۵۶	جمع کل

* کلیه تعاریف اقلام اطلاعاتی فوق مطابق تعاریف استفاده شده در سیستم بانک اطلاعاتی نیروی انسانی (HRS) دفتر منابع انسانی توانیر میباشد (سیستم ۲۸ فیلدی)

* در جداول بالا آمار نیروهای فاقد قرارداد مستقیم با شرکت (حجمی، شرکتی، تعاونی و ...) لحاظ نمیگردد.

* در جدول ۳ (رشته های تحصیلی کارکنان لیسانس و بالاتر) فقط تعداد پرسنل لیسانس به بالا آورده میشود.

* در جداول ۲ و ۷ تعداد پرسنلی که فاقد رتبه و رسته شغلی هستند در این بخش ها لحاظ میشوند.

شاخص حوادث به تفکیک نواحی سال ۱۴۰۴

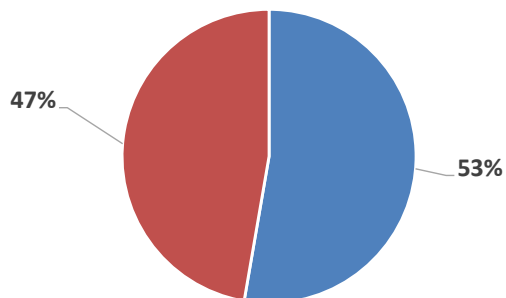
ردیف	نام شهرستان	تعداد حادثه ناشی از کار	ضریب وفور حادثه	ضریب شدت حادثه
۱	مرکز	۰	۰	۰.۰۰
۲	اهر	۱	۵.۶	۰.۱۶
۳	بستان آباد	۱	۵.۹۳	۱.۴۲
۴	بناب	۴	۲۲	۰.۵۲
۵	جلفا	۰	۰	۰.۰۰
۶	چاراویماق	۰	۰	۰.۰۰
۷	خداآفرین	۰	۰	۰.۰۰
۸	سراب	۱	۵.۰۸	۰.۴۰
۹	شبستر	۱	۴.۶۳	۰.۸۵
۱۰	صوفیان	۱	۷.۴۷	۰.۲۹
۱۱	عجبشیر	۰	۰	۰.۰۰
۱۲	کلبر	۰	۰	۰.۰۰
۱۳	مراغه	۲	۶.۸۳	۰.۲۷
۱۴	مرند	۲	۶.۰۲	۴.۸۱
۱۵	ملکان	۲	۵.۵۷	۰.۱۳
۱۶	میانه	۰	۰	۰.۰۰
۱۷	ورزقان	۰	۰	۰.۰۰
۱۸	هریس	۰	۰	۰.۰۰
۱۹	هشترود	۳	۲۲.۰۶	۴.۴۷
۲۰	هوراند	۱	۱۶	۲.۶۷
۲۱	شرکت	۰	۰.۲۶	۰.۰۰۶۲

آمار تعداد کارکنان شرکتی و حجمی تا پایان سال ۱۴۰۳ شرکت برق آذربایجان شرقی (غیر دولتی)

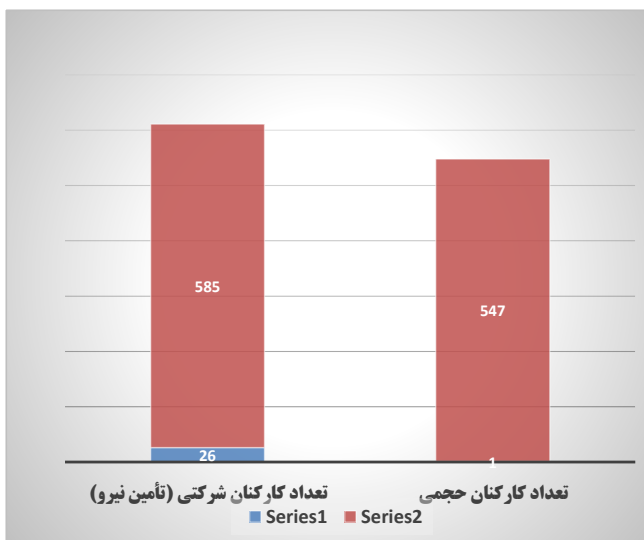
عنوان	تعداد (زن)	تعداد (مرد)	جمع
تعداد کارکنان شرکتی (تأمین نیرو)	۲۳	۵۵۶	۵۷۹
تعداد کارکنان حجمی	۲	۵۶۴	۵۶۶
جمع کل	۲۵	۱۱۲۰	۱۱۴۵

کلید تعاریف اقلام اطلاعاتی فوق مطابق تعاریف استفاده شده در سیستم بانک اطلاعاتی نیروی انسانی (HRS) دفتر منابع انسانی توانیر میباشد (سیستم ۲۸ فیلدی)

کارکنان حجمی و پیمانی



■ تعداد کارکنان شرکتی (تأمین نیرو) ■ تعداد کارکنان حجمی



■ Series1 ■ Series2
تعداد کارکنان شرکتی (تأمین نیرو) تعداد کارکنان حجمی

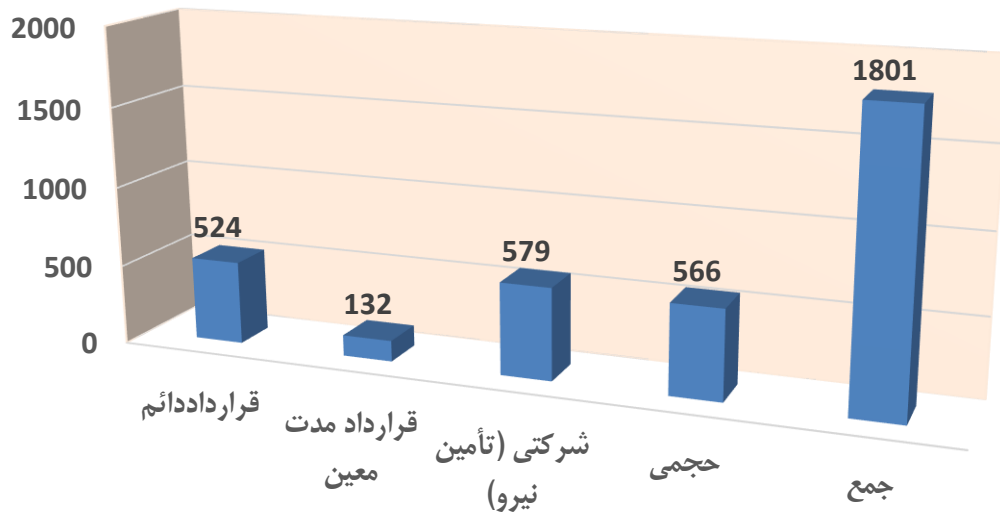
آمار تغییرات کارکنان شرکت توزیع برق آذربایجان شرقی به تفکیک بخش مشاغل در سال ۱۴۰۴

جمع	سایر(مدت معین و ...)	کارگر غیر فنی	کارگر فنی	کارشناس فنی	کارشناس غیر فنی	تکنسین	کمک کارشناس	شرح	افزایش
۱۲	۰	۲	۰	۲	۲	۴	۲	استخدام جدید	
۳	۰	۱	۱	۰	۱	۰	۰	سایر موارد	
۱۵	۰	۳	۱	۲	۳	۴	۲	جمع افزایش	
۴۲	۰	۲	۸	۱۰	۱۹	۲	۱	بازنشستگی	کاهش
۱	۰	۰	۰	۱	۰	۰	۰	استعفا	
۰	۰	۰	۰	۰	۰	۰	۰	حین خدمت	
۳	۰	۰	۰	۲	۱	۰	۰	سایر	
۰	۰	۰	۰	۰	۰	۰	۰	بازخرید	
۰	۰	۰	۰	۰	۰	۰	۰	فسخ قرارداد و پایان خدمت	
۱	۰	۰	۰	۰	۱	۰	۰	سایر موارد	
۴۷	۰	۲	۸	۱۳	۲۱	۲	۱	جمع کاهش	

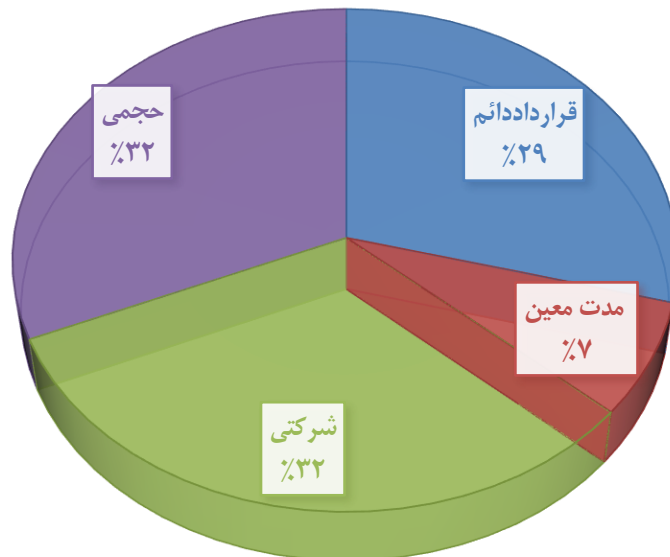
تعداد کارکنان به تفکیک شهرستان و نوع قرارداد در پایان سال ۱۴۰۴

ردیف	نام شهرستان	قرارداد دائم	قرارداد مدت معین	شرکتی (تأمین نیرو)	حجمی	جمع
۱	حوزه ستادی	۱۳۶	۲۹	۸۰	۲۷	۲۷۲
۲	اهر	۲۰	۲	۲۹	۳۳	۸۴
۳	بستان آباد	۱۷	۴	۳۱	۲۴	۷۶
۴	بناب	۲۶	۷	۲۲	۳۰	۸۵
۵	جلفا	۲۰	۴	۲۵	۲۷	۷۶
۶	چاراویماق	۱۴	۵	۱۱	۱۵	۴۵
۷	خداآفرین	۶	۵	۱۶	۱۵	۴۲
۸	سراب	۲۶	۷	۳۴	۲۶	۹۳
۹	شبستر	۲۳	۶	۳۵	۳۷	۱۰۱
۱۰	صوفیان	۱۹	۴	۲۰	۲۳	۶۶
۱۱	عجب شیر	۲۰	۵	۱۹	۱۸	۶۲
۱۲	کلبر	۱۳	۵	۱۹	۲۳	۶۰
۱۳	مراغه	۳۰	۱۴	۴۶	۵۳	۱۴۳
۱۴	مرند	۳۷	۱۰	۴۷	۶۴	۱۵۸
۱۵	ملکان	۲۴	۷	۲۴	۲۸	۸۳
۱۶	میانه	۳۲	۶	۵۲	۵۴	۱۴۴
۱۷	ورزقان	۱۶	۱	۲۰	۱۸	۵۵
۱۸	هریس	۲۴	۵	۱۷	۲۰	۶۶
۱۹	هشترود	۱۶	۴	۲۱	۲۰	۶۱
۲۰	هوراند	۵	۲	۱۱	۱۱	۲۹
	کل شرکت	۵۲۴	۱۳۲	۵۷۹	۵۶۶	۱۸۰۱

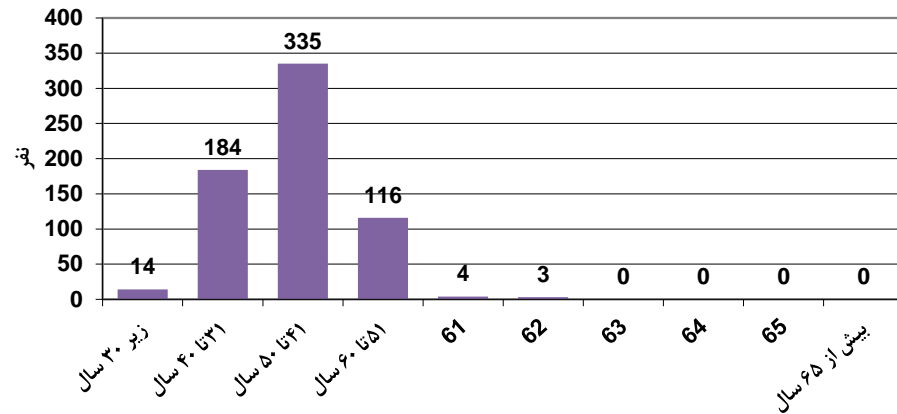
تعداد پرسنل در پایان سال ۱۴۰۴



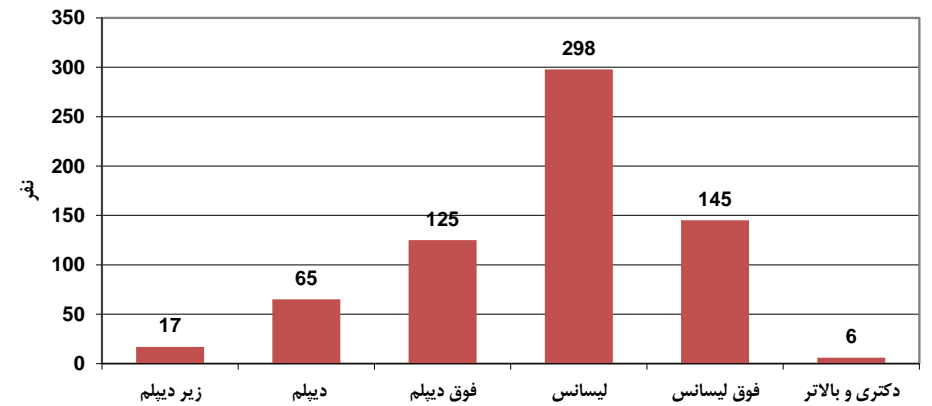
نمودار وضعیت پرسنل در پایان سال ۱۴۰۴



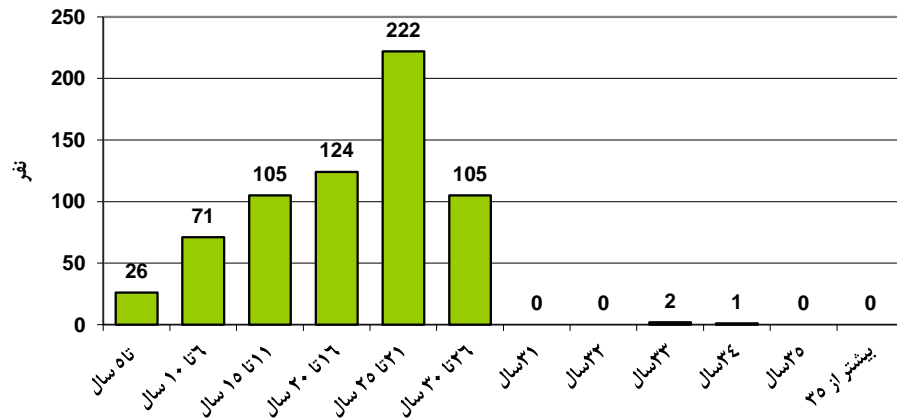
نمودار فراوانی سنی کارکنان قراردادهایم و مدت معین در پایان سال ۱۴۰۴



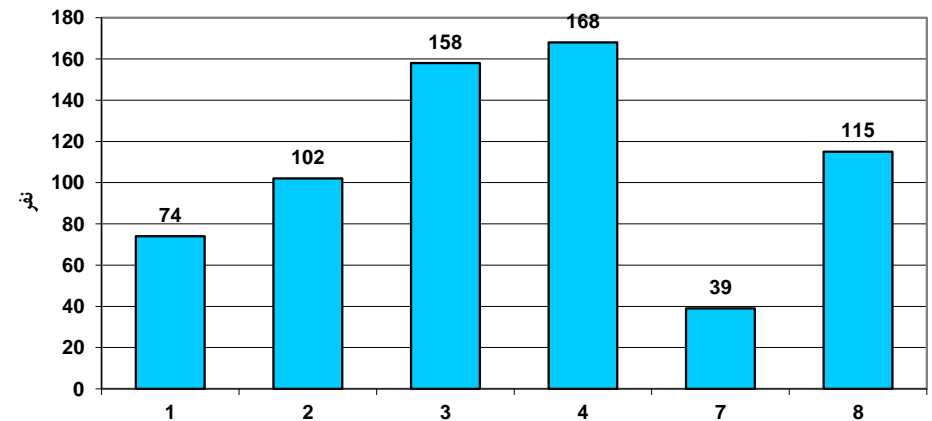
نمودار پراکنده‌گی تحصیلی کارکنان قراردادهایم و مدت معین در پایان سال ۱۴۰۴



نمودار فراوانی سابقه کار کارکنان قراردادهایم و مدت معین در پایان سال ۱۴۰۴



نمودار پراکنده‌گی بخشی شغلی کارکنان قراردادهایم و مدت معین در پایان سال ۱۴۰۴



بخش تحلیلی فروش و

وصول انرژی

در دوره قرائت کنتور سال

۱۴۰۴

مقایسه شاخصهای مصرف انرژی در سال ۱۴۰۴ با مدت مشابه سال های قبل

ردیف	عناوین	۱۴۰۱	۱۴۰۲	۱۴۰۳	۱۴۰۴	تغییرات ۱۴۰۱ به ۱۴۰۲	تغییرات ۱۴۰۲ به ۱۴۰۳
۱	مبلغ فروش به مشترکین (میلیارد ریال)	۶۸۵۹	۱۰۳۹۸	۲۳۲۶۲	۲۳۲۶۲	۳۵۳۹	۱۲۸۶۴
۲	مبلغ وصول از مشترکین (میلیارد ریال)	۶۶۶۵	۹۰۸۷	۱۸۵۰۹	۱۸۵۰۹	۲۴۲۲	۹۴۲۲
۳	مصرف کل (میلیون کیلووات ساعت)	۴۰۹۰	۴۳۱۱	۴۵۱۳	۴۶۹۶	۲۲۱	۲۰۲
۴	درصد از کل مصرف روشنایی معابر	۳	۲	۲	۲.۲۵	۰	۰
۵	درصد وصول به فروش کل	۹۷	۸۷	۸۰	۷۹.۵۷	-۱۰	-۸
۶	درصد وصول به فروش خانگی	۹۹	۹۶	۹۱	۹۰.۸	-۲	-۶
۷	درصد وصول به فروش عمومی	۸۹	۸۹	۷۵	۷۵.۵	۰	-۱۳
۸	درصد وصول به فروش کشاورزی	۸۶	۶۸	۸۵	۸۴.۹	-۱۷	۱۷
۹	درصد وصول به فروش تولیدی و صنعتی	۹۸	۷۷	۷۳	۷۲.۹	-۲۱	-۴
۱۰	درصد وصول به فروش تجاری	۹۹	۹۶	۹۲	۹۱.۷	-۴	-۴
۱۲	درصد وصول به فروش آزاد	۸۹	۹۷	۹۶	۹۵.۵	۸	-۲
۱۳	متوسط نرخ کل (ریال)	۱۶۷۷	۲۴۱۲	۵۱۵۵	۴۹۵۳	۷۳۵	۲۷۴۲
۱۴	متوسط نرخ خانگی (ریال)	۱۴۸۹	۱۹۰۶	۳۱۱۶	۲۹۵۹	۴۱۸	۱۲۱۰
۱۵	متوسط نرخ عمومی (ریال)	۱۵۲۸	۲۱۹۵	۴۱۹۵	۴۳۹۲	۶۶۷	۱۹۹۹
۱۶	متوسط نرخ کشاورزی (ریال)	۳۹۸	۴۳۷	۴۹۹	۴۸۹	۳۹	۶۲
۱۷	متوسط نرخ تولیدی و صنعتی (ریال)	۱۷۹۵	۲۶۷۷	۸۸۱۱	۸۳۲۹	۸۸۲	۶۱۳۳
۱۸	متوسط نرخ تجاری (ریال)	۶۱۸۹	۹۱۹۴	۹۹۱۲	۹۷۱۴	۳۰۰۵	۷۱۸
۲۰	متوسط نرخ آزاد (ریال)	۱۰۱۷۲	۱۲۶۴۳	۱۳۳۹۳	۱۱۱۳۵	۲۴۷۰	۷۵۰
۲۵	تعداد مشترکین کل	۹۷۱۷۶۵	۱۰۰۰۵۲۶	۱۰۲۰۹۹۳	۱۰۴۵۳۱۰	۲۸۷۶۱	۲۰۴۶۷
۲۷	مانده بدهی در پایان سال (میلیارد ریال)	۶۸۲۹	۹۶۰۷	۸۴۱۸	۸۴۱۸	۲۷۷۸	-۱۱۸۹

شاخص ها و نماگرهای شرکت توزیع نیروی برق آذربایجان شرقی در سال های ۱۴۰۲ تا ۱۴۰۴

تغییرات ۱۴۰۳ به ۱۴۰۴	تغییرات ۱۴۰۲ به ۱۴۰۳	سال ۱۴۰۴	سال ۱۴۰۳	سال ۱۴۰۲	واحد	عنوان شاخص یا نماگر
۴	۴	۴۶۹۶	۴۵۱۳	۴۳۴۶	میلیون کیلووات ساعت	کل مصرف نیروی برق
۰	۱	۲۹	۲۸.۶	۲۸.۰	درصد	سهم بخش خانگی از کل مصرف نیروی برق
۰	-۱	۵	۵.۴	۶.۲	درصد	سهم بخش عمومی از کل مصرف نیروی برق
۰	-۲	۲۰	۲۰.۳	۲۱.۹	درصد	سهم بخش کشاورزی از کل مصرف نیروی برق
۱	۱	۳۵	۳۴.۸	۳۳.۴	درصد	سهم بخش صنعتی از کل مصرف نیروی برق
۰	۱	۹	۸.۷	۸.۰	درصد	سهم بخش سایر مصارف (تجاری) از کل مصرف نیروی برق
۰	۰	۲	۲.۳	۲.۴	درصد	سهم بخش روشنایی معابر از کل مصرف نیروی برق
۲	۲	۱۰۴۵	۱۰۲۱	۱۰۰۱	هزار مشترک	تعداد مشترکان کل
۷	۲	۸۲۷	۷۷۲	۷۵۸	هزار مشترک	تعداد مشترکان برق خانگی
۴	۳	۳۳	۳۲	۳۱	هزار مشترک	تعداد مشترکان برق عمومی
۳	۲	۲۳	۲۲	۲۲	هزار مشترک	تعداد مشترکان برق کشاورزی
۳	۰	۷	۷	۷	هزار مشترک	تعداد مشترکان برق صنعتی
۲	۳	۱۸۶	۱۸۲	۱۷۸	هزار مشترک	تعداد مشترکان برق سایر مصارف (تجاری)
۱	۵	۵	۵.۴	۵	هزار مشترک	تعداد مشترکان برق روشنایی معابر
-۲	۵	۱۶۴۷	۱۶۷۵	۱۵۹۱	کیلووات ساعت	متوسط مصرف برق هر مشترک خانگی
-۸	-۱۲	۷۰۹۳	۷۷۰۴	۸۷۱۵	کیلووات ساعت	متوسط مصرف برق هر مشترک عمومی
۰	-۵	۴۰۵۱۰	۴۰۶۵۴	۴۳۰۱۵	کیلووات ساعت	متوسط مصرف برق هر مشترک کشاورزی
۳	۹	۲۲۶۷۵۳	۲۲۰۴۴۸	۲۰۱۴۸۹	کیلووات ساعت	متوسط مصرف برق هر مشترک صنعتی
۱	۱۰	۲۱۵۸	۲۱۴۲	۱۹۵۱	کیلووات ساعت	متوسط مصرف برق هر مشترک سایر مصارف (تجاری)
۳	-۸	۱۹۴۷۸	۱۸۹۰۹	۲۰۵۴۰	کیلووات ساعت	متوسط مصرف برق هر مشترک روشنایی معابر
۰	۰	۱۰۰	۱۰۰	۱۰۰	درصد	درصد روستاهای برقدار بالای ۲۰ خانوار
۲	۲	۲۷۶۳۲	۲۷۱۷۰	۲۶۷۵۵	کیلومتر	طول شبکه توزیع نیروی برق
۲	۲	۲۴۴۳	۲۳۸۶	۲۳۲۹	مگاوات آمپر	موجودی ظرفیت شبکه توزیع نیروی برق

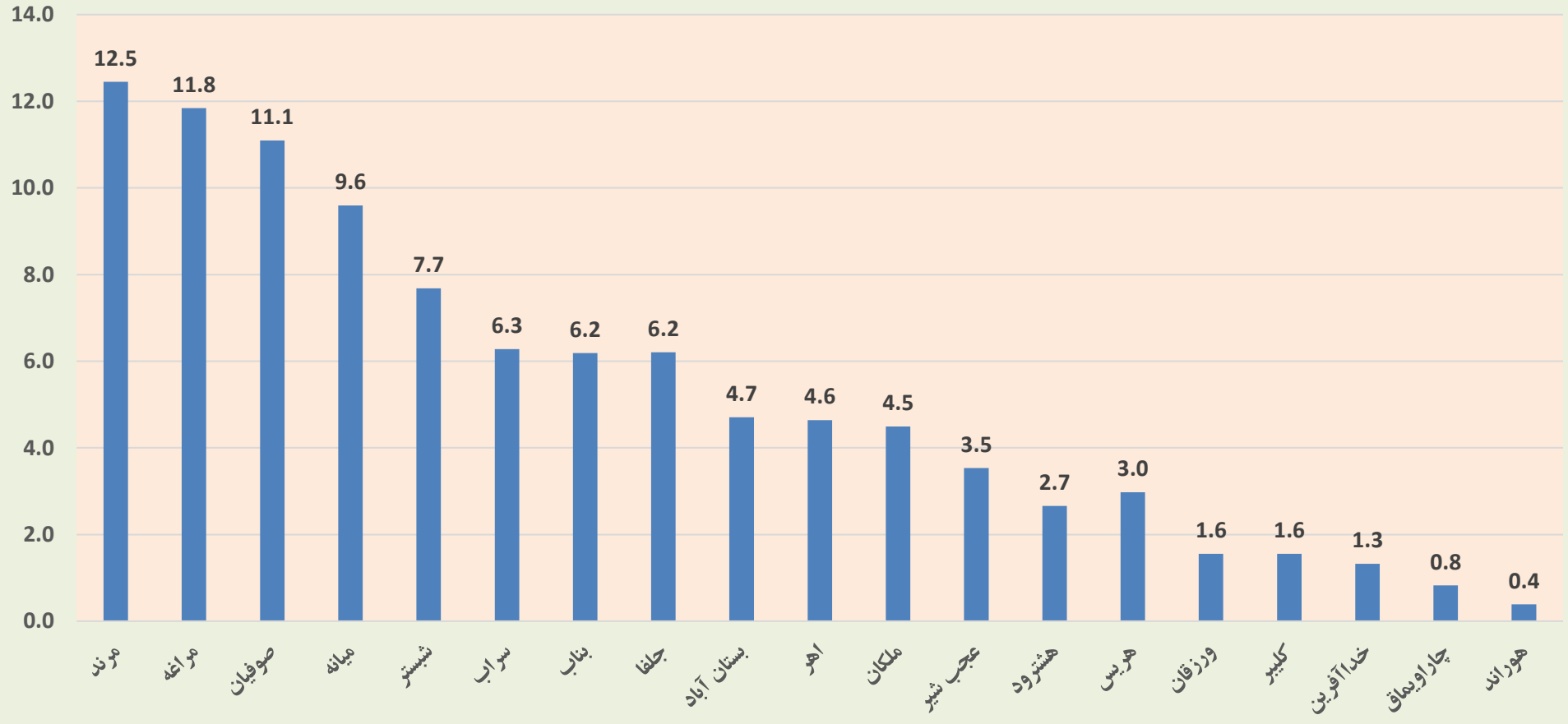
فروش انرژی فروش مستقیم سال ۱۴۰۴ مگاوات ساعت

نام شهرستان	کشاورزی	صنعتی	جمع کل
اهر	۰	۱۷۶۵۰	۱۷۶۵۰
بستان آباد	۰	۷۲۱۹۰	۷۲۱۹۰
بناب	۰	۱۴۸۸۵۲	۱۴۸۸۵۲
هادیشهر	۳۸۵۸۲	۰	۳۸۵۸۲
چاراویماق	۰	۰	۰
خداآفرین	۰	۰	۰
سراب	۰	۰	۰
شبستر	۰	۰	۰
صوفیان	۰	۲۱۷۵۹۰	۲۱۷۵۹۰
عجب شیر	۵۶۲۰۳	۳۲۶۰۸	۸۸۸۱۱
کلیبر	۰	۰	۰
مراغه	۰	۲۳۹۱۷۲	۲۳۹۱۷۲
مرند	۰	۳۱۱۶۵	۳۱۱۶۵
ملکان	۰	۰	۰
میانه	۱۱۱۶۸	۶۸۲	۱۱۸۵۰
ورزقان	۷۳۴۹	۰	۷۳۴۹
هریس	۰	۰	۰
هشترود	۷۷۷۷	۲۷۲۰۶	۳۴۹۸۳
هوراند	۰	۰	۰
شرکت	۱۲۱۰۷۸	۷۸۷۱۱۴	۹۰۸۱۹۲

فروش انرژی شهری و روستایی در سال ۱۴۰۴ (بدون فروش مستقیم) مگاوات ساعت

نام شهرستان	شهری	روستایی	آزاد	معابر	جمع کل
اهر	۱۵۳۹۱۷	۱۵۹۶۸	۵۹۶	۵۳۸۳	۱۷۵۸۶۴
بستان آباد	۱۳۰۲۶۶	۴۲۸۴۱	۸۸۴	۴۳۵۴	۱۷۸۳۴۴
بناب	۱۸۵۷۷۸	۳۶۵۵۰	۱۲۴۳	۱۰۹۲۷	۲۳۴۴۹۸
جلفا	۲۱۱۰۴۸	۱۴۵۸۶	۴۵۹۸	۴۷۷۲	۲۳۵۰۰۴
چاراویماق	۱۳۲۲۹	۱۵۶۷۸	۴۳۳	۱۹۰۶	۳۱۲۴۶
خداآفرین	۲۴۰۲۱	۲۳۹۷۹	۳۷۳	۱۷۹۵	۵۰۱۶۸
سراب	۱۸۱۵۸۲	۴۸۹۵۷	۶۴۲	۶۵۷۸	۲۳۷۷۵۹
شبستر	۲۵۲۲۴۹	۲۷۳۳۶	۱۲۲۸	۱۰۱۶۹	۲۹۰۹۸۲
صوفیان	۳۹۲۲۹۱	۲۳۹۷۰	۹۸۸	۲۹۴۰	۴۲۰۱۸۹
عجب شیر	۱۱۰۸۴۱	۱۹۰۸۱	۳۲۷	۳۶۲۳	۱۳۳۸۷۲
کلیبر	۳۰۲۵۵	۲۵۸۷۸	۲۵۳	۲۶۱۸	۵۹۰۰۳
مراغه	۳۸۲۳۲۴	۵۳۱۷۶	۳۸۸۴	۹۲۲۴	۴۴۸۶۰۸
مرند	۴۰۱۸۸۸	۵۸۸۴۰	۸۵۸	۱۰۱۰۲	۴۷۱۶۸۷
ملکان	۱۰۷۵۹۰	۵۶۴۸۴	۳۶۶	۵۸۴۳	۱۷۰۲۸۴
میانه	۲۹۲۷۷۴	۵۵۵۵۶	۱۶۸۷	۱۳۴۱۶	۳۶۳۴۳۳
ورزقان	۳۲۸۲۱	۲۳۲۸۲	۳۰۵	۲۵۵۵	۵۸۹۶۲
هریس	۸۶۴۱۳	۲۰۳۸۴	۵۹۴	۵۲۵۲	۱۱۲۶۴۴
هشترود	۷۱۸۹۱	۲۵۱۲۷	۵۹۰	۳۲۳۴	۱۰۰۸۴۲
هوراند	۷۵۵۹	۶۳۸۵	۵۵	۷۴۴	۱۴۷۴۴
شرکت	۳۰۶۸۷۳۵	۵۹۴۰۵۸	۱۹۹۰۴	۱۰۵۴۳۴	۳۷۸۸۱۳۳

سهم درصد فروش انرژی (فروش غیر مستقیم) به تفکیک شهرستان در سال ۱۴۰۴



تعداد مشترکین فروش مستقیم سال ۱۴۰۴ مشترک

نام شهرستان	کشاورزی	صنعتی	جمع کل
اهر	۰	۱	۱
بستان آباد	۰	۴	۴
بناب	۰	۶	۶
جلفا	۴	۰	۴
چاراویماق	۰	۰	۰
خداآفرین	۰	۰	۰
سراب	۰	۰	۰
شبستر	۰	۰	۰
صوفیان	۰	۲	۲
عجب شیر	۱	۱	۲
کلیبر	۰	۰	۰
مراغه	۰	۵	۵
مرند	۰	۲	۲
ملکان	۰	۰	۰
میانه	۲	۱	۳
ورزقان	۱	۰	۱
هریس	۰	۰	۰
هشترود	۱	۱	۲
هوراند	۰	۰	۰
شرکت	۹	۲۳	۳۲

تعداد مشترکین شهری و روستایی (فروش غیر مستقیم) در پایان سال ۱۴۰۴

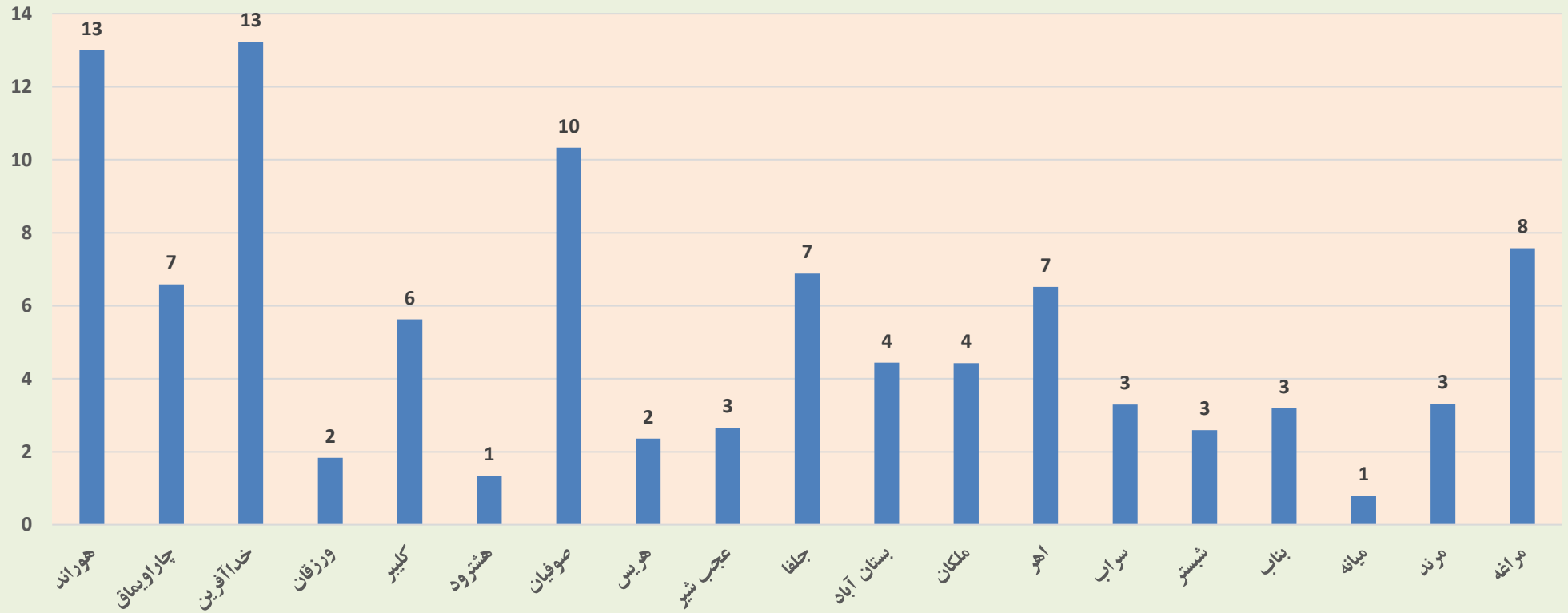
مشترک

نام شهرستان	شهری	روستایی	آزاد	معابر	جمع کل
اهر	۵۳۶۷۲	۱۴۰۶۰	۱۱	۳۶۳	۶۸۱۰۶
بستان آباد	۱۹۷۷۴	۲۶۳۶۸	۲۳	۲۶۷	۴۶۴۳۲
بناب	۱۸۷۲۲	۱۴۴۰۸	۲۶	۱۳۸	۳۳۲۹۴
جلفا	۵۳۶۴۷	۱۷۸۹۷	۹۸	۲۹۳	۷۱۹۳۵
چاراویماق	۳۵۴۴۵	۳۳۱۰۶	۷	۳۳۹	۶۸۸۹۷
خداآفرین	۹۷۹۷۰	۳۹۸۰۶	۴۰	۴۹۸	۱۳۸۳۱۴
سراب	۱۷۸۴۴	۱۶۳۴۱	۴۵	۱۹۰	۳۴۴۲۰
شبستر	۹۰۰۶	۱۷۷۸۹	۰	۳۱۰	۲۷۱۰۵
صوفیان	۶۷۴۲۷	۳۹۹۲۷	۵۳	۵۹۲	۱۰۷۹۹۹
عجب شیر	۱۲۴۳۲	۱۵۰۹۵	۵	۲۵۶	۲۷۷۸۸
کلیبر	۳۱۵۲۸	۲۶۹۸۲	۱	۲۸۹	۵۸۸۰۰
مراغه	۵۹۷۲۲	۱۹۱۸۵	۴۶	۲۷۰	۷۹۲۲۳
مرند	۲۲۴۴۴	۱۲۰۲۴	۸	۱۵۳	۳۴۶۲۹
ملکان	۳۵۵۸۳	۱۰۳۲۴	۹۸	۲۶۸	۴۶۲۷۳
میانه	۲۷۴۷	۵۴۷۹	۳۴	۹۳	۸۳۵۳
ورزقان	۳۱۱۸	۱۵۸۰۶	۵	۲۵۶	۱۹۱۸۵
هریس	۴۹۴۹	۱۹۴۹۸	۱۶	۲۰۰	۲۴۶۶۳
هشترود	۳۷۳۴	۱۰۰۲۰	۵	۲۳۵	۱۳۹۹۴
هوراند	۱۰۴۵۸۵	۳۰۸۱۴	۶۶	۴۰۳	۱۳۵۸۶۸
شرکت	۶۵۴۳۴۹	۳۸۴۹۲۹	۵۸۷	۵۴۱۳	۱۰۴۵۲۷۸

پراکندگی جغرافیایی

نام واحد	تعداد مشترک	مساحت (کیلومتر)	تراکم مشترک در کیلومتر مربع
اهر	۶۸۱۰۶	۲۱۲۰	۹۶
بستان آباد	۴۶۴۳۲	۲۷۹۵	۱۷
بناب	۳۳۲۹۴	۷۷۹	۴۳
جلفا	۷۱۹۳۵	۱۶۷۰	۴۳
چاراویماق	۶۸۸۹۷	۳۲۰۸	۲۱
خداآفرین	۱۳۸۳۱۴	۱۵۲۶	۹۱
سراب	۳۴۴۲۰	۳۴۵۲	۱۰
شبستر	۲۷۱۰۵	۱۶۶۹	۱۶
صوفیان	۱۰۷۹۹۹	۹۶۱	۱۱۲
عجب شیر	۲۷۷۸۸	۷۳۸	۳۸
کلیبر	۵۸۸۰۰	۲۰۷۲	۲۸
مراغه	۷۹۲۲۳	۲۱۸۶	۳۶
مرند	۳۴۶۲۹	۳۲۸۶	۱۱
ملکان	۴۶۲۷۳	۱۰۰۷	۴۶
میانه	۸۳۵۳	۵۵۹۵	۱
ورزقان	۱۹۱۸۵	۲۳۶۸	۸
هریس	۲۴۶۶۳	۲۳۴۵	۱۱
هشترود	۱۳۹۹۴	۱۹۹۰	۷
هوراند	۱۳۵۸۶۸	۱۰۱۲	۱۳۴
کل شرکت	۱۰۴۵۲۷۸	۴۰۷۸۰	۲۶

سهم درصد تعداد مشترکین (فروش غیر مستقیم) به تفکیک شهرستان در پایان سال ۱۴۰۴



جدول ۱- موجودی مشترکین شرکت توزیع نیروی برق آذربایجان شرقی در سال ۱۴۰۴

نوع مصرف	خانگی	عمومی	کشاورزی	صنعتی	سایر مصارف	روشنایی معابر	جمع
دوره ی ۱	۷۷۵۵۱۸	۳۱۹۷۸	۲۲۶۴۳	۷۱۵۹	۱۸۳۴۵۹	۵۳۹۱	۱۰۲۶۱۴۸
دوره ی ۲	۷۷۸۱۹۷	۳۲۱۶۷	۲۲۸۰۰	۷۲۰۰	۱۸۴۳۴۰	۵۳۹۵	۱۰۳۰۰۹۹
دوره ی ۳	۷۸۱۱۱۵	۳۲۳۵۸	۲۲۹۰۴	۷۲۱۱	۱۸۵۲۹۱	۵۳۹۸	۱۰۳۴۲۷۷
دوره ی ۴	۷۸۴۶۲۶	۳۲۵۹۶	۲۲۹۷۸	۷۲۵۸	۱۸۶۰۸۱	۵۳۹۹	۱۰۳۸۹۳۸
دوره ی ۵	۸۲۵۴۸۷	۳۲۸۲۲	۲۳۰۴۴	۷۲۸۶	۱۴۹۱۴۹	۵۴۰۸	۱۰۴۳۱۹۶
دوره ی ۶	۸۲۶۵۱۶	۳۲۹۶۵	۲۳۰۷۵	۷۳۱۸	۱۵۰۰۲۳	۵۴۱۳	۱۰۴۵۳۱۰

جدول ۲- فروش (مصرف) شرکت توزیع نیروی برق آذربایجان شرقی در طی سال ۱۴۰۴ مگاوات ساعت

نوع مصرف	خانگی	عمومی	کشاورزی	صنعتی	سایر مصارف	روشنایی معابر	جمع
دوره ی ۱	۱۹۱۳۵۱	۲۷۸۸۹	۷۹۳۳۲	۱۵۵۷۵۳	۵۳۷۲۹	۱۴۸۵۶	۵۲۲۹۱۰
دوره ی ۲	۱۹۸۹۲۷	۳۷۹۷۵	۱۹۱۴۴۰	۲۷۱۸۶۵	۶۶۲۷۰	۱۲۲۹۷	۷۷۸۷۷۵
دوره ی ۳	۲۵۲۷۲۲	۳۹۷۹۵	۲۶۴۶۶۹	۲۶۱۷۱۶	۹۰۶۳۷	۱۲۰۶۶	۹۲۱۶۰۶
دوره ی ۴	۲۴۲۹۴۶	۳۷۰۶۷	۱۷۹۹۱۸	۲۸۷۹۳۶	۸۵۳۳۱	۲۵۷۴۴	۸۵۸۹۴۱
دوره ی ۵	۲۵۷۵۰۷	۴۹۴۶۷	۱۱۸۹۴۹	۳۰۲۹۴۰	۵۱۶۰۱	۲۴۲۱۸	۸۰۴۶۸۱
دوره ی ۶	۲۱۷۹۰۱	۴۱۶۳۷	۱۰۰۴۶۰	۳۷۹۱۶۷	۵۳۹۹۵	۱۶۲۵۳	۸۰۹۴۱۲
کل سال شرکت	۱۳۶۱۳۵۴	۲۳۳۸۳۰	۹۳۴۷۶۷	۱۶۵۹۳۷۶	۴۰۱۵۶۳	۱۰۵۴۳۴	۴۶۹۶۳۲۵

جدول ۳- متوسط مصرف مشترکین در سال ۱۴۰۴ کیلووات ساعت

نوع مصرف	خانگی	عمومی	کشاورزی	صنعتی	سایر مصارف	روشنایی معابر	جمع
دوره ی ۱	۲۴۷	۸۷۲	۳۵۰۴	۲۱۷۵۶	۲۹۳	۲۷۵۶	۵۱۰
دوره ی ۲	۲۵۶	۱۱۸۱	۸۳۹۷	۳۷۷۵۹	۳۶۰	۲۲۷۹	۷۵۶
دوره ی ۳	۳۲۴	۱۲۳۰	۱۱۵۵۶	۳۶۲۹۴	۴۸۹	۲۲۳۵	۸۹۱
دوره ی ۴	۳۱۰	۱۱۳۷	۷۸۳۰	۳۹۶۷۲	۴۵۹	۴۷۶۸	۸۲۷
دوره ی ۵	۳۱۲	۱۵۰۷	۵۱۶۲	۴۱۵۷۸	۳۴۶	۴۴۷۸	۷۷۱
دوره ی ۶	۲۶۴	۱۲۶۳	۴۳۵۴	۵۱۸۱۳	۳۶۰	۳۰۰۳	۷۷۴
کل شرکت	۱۶۴۷	۷۰۹۳	۴۰۵۱۰	۲۲۶۷۵۳	۲۶۷۷	۱۹۴۷۸	۴۴۹۳

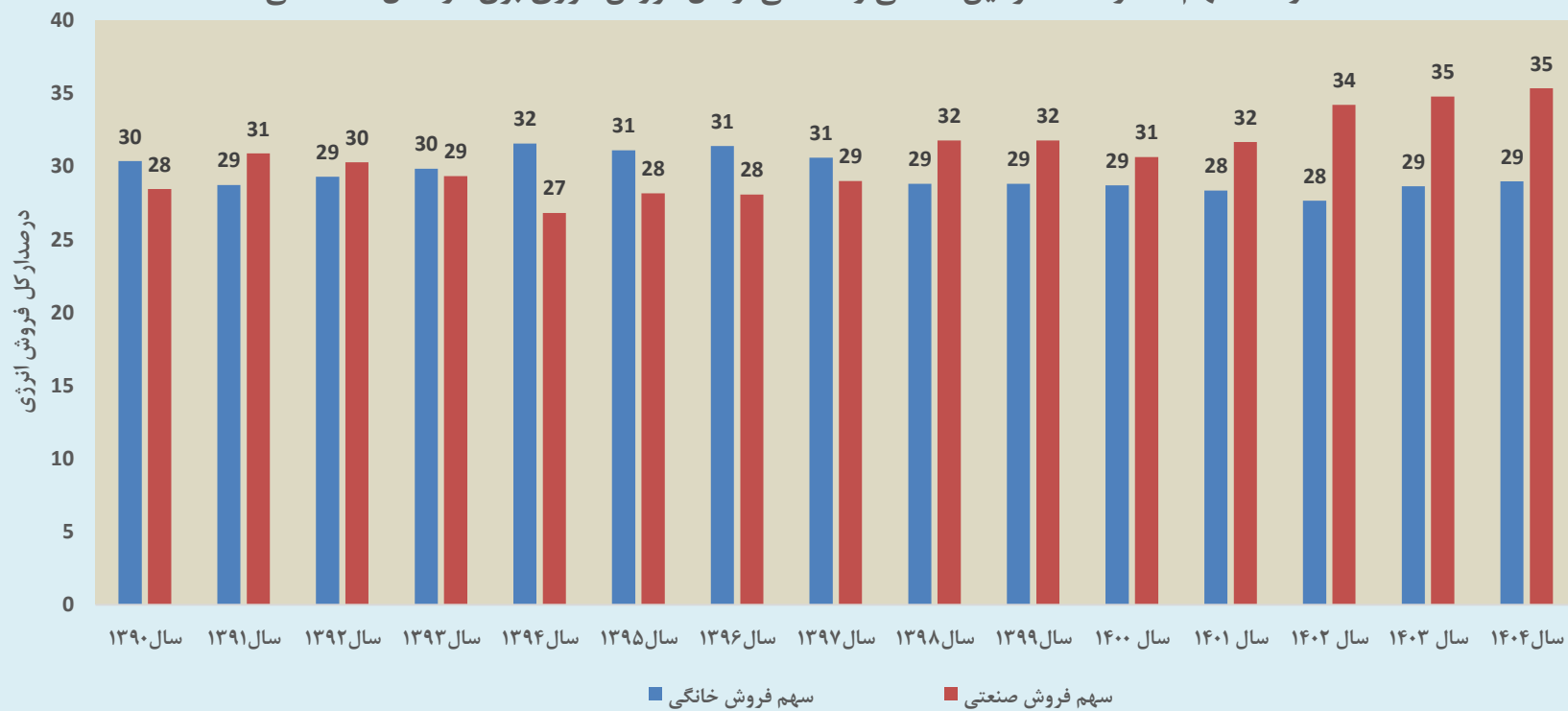
جدول ۲- فروش (مصرف) شرکت توزیع نیروی برق آذربایجان شرقی در سال ۱۴۰۴ (مگاوات ساعت)

ناحیه	مصرف	خانگی	عمومی	کشاورزی	صنعتی	سایر مصارف	روشنایی معابر	جمع
اهر	۸۰۸۶۵	۱۳۳۴۸	۳۳۴۶۲	۳۷۷۲۷	۲۲۷۲۹	۵۳۸۳	۱۹۳۵۱۴	
بستان آباد	۵۸۷۴۸	۲۰۰۵۱	۵۶۲۴۷	۹۵۰۷۶	۱۶۰۵۹	۴۳۵۴	۲۵۰۵۳۵	
بناب	۱۰۹۸۶۵	۱۶۱۹۴	۲۵۰۸۶	۱۸۳۳۷۷	۳۷۹۰۱	۱۰۹۲۷	۲۸۳۳۵۰	
جلفا	۶۴۴۱۹	۲۰۲۴۵	۸۰۸۶۲	۷۱۶۴۵	۳۱۶۴۴	۴۷۷۲	۲۷۳۵۸۵	
چاراویماق	۱۸۳۳۵	۲۲۶۳	۴۰۴۰	۱۳۳۵	۳۳۶۷	۱۹۰۶	۳۱۲۴۶	
خداآفرین	۲۵۰۶۲	۳۲۹۱	۱۲۴۶۱	۴۲۳۷	۳۳۲۳	۱۷۹۵	۵۰۱۶۸	
سراب	۸۶۰۹۵	۱۱۹۴۷	۸۲۹۹۲	۳۲۰۰۸	۱۸۱۳۸	۶۵۷۸	۲۳۷۷۵۹	
شبستر	۸۴۷۷۱	۱۴۸۷۸	۸۳۶۰۷	۷۳۱۶۵	۲۴۳۹۳	۱۰۱۶۹	۲۹۰۹۸۲	
صوفیان	۳۶۱۶۳	۸۲۲۳	۳۶۳۲۰	۵۳۴۶۵۳	۱۹۴۸۰	۲۹۴۰	۶۳۷۷۷۹	
عجب شیر	۴۶۵۵۳	۸۰۳۷	۷۵۲۷۰	۷۸۱۱۶	۱۱۰۸۴	۳۶۲۳	۲۲۲۶۸۳	
کلیبر	۲۹۸۰۷	۶۷۷۳	۹۳۱۳	۴۴۱۳	۶۰۸۰	۲۶۱۸	۵۹۰۰۳	
مراغه	۱۸۱۳۶۸	۳۴۹۰۷	۸۹۱۳۷	۳۰۳۰۱۰	۷۰۱۳۴	۹۲۲۴	۶۸۷۷۸۰	
مرند	۱۸۲۸۲۸	۲۳۲۲۲	۱۴۴۷۰۳	۹۰۲۷۸	۵۱۷۱۹	۱۰۱۰۲	۵۰۲۸۵۳	
ملکان	۸۷۴۸۹	۸۶۰۸	۲۷۶۳۷	۱۸۰۹۵	۲۲۶۱۲	۵۸۴۳	۱۷۰۲۸۴	
میانه	۱۵۷۶۶۷	۲۵۳۸۵	۹۳۹۶۹	۴۷۶۰۲	۳۷۲۴۴	۱۳۴۱۶	۳۷۵۲۸۳	
ورزقان	۲۶۷۰۸	۲۹۳۵	۱۷۰۴۹	۱۱۳۰۶	۵۷۵۸	۲۵۵۵	۶۶۳۱۱	
هریس	۳۸۰۱۷	۶۱۵۸	۱۸۵۷۵	۳۶۸۵۲	۷۷۹۰	۵۲۵۲	۱۱۲۶۴۴	
هشترود	۳۸۱۵۰	۶۵۳۹	۴۱۴۴۷	۳۷۳۹۰	۹۰۶۵	۳۲۳۴	۱۳۵۸۲۵	
هوراند	۸۶۲۷	۹۳۱	۲۷۸۰	۱۲۳	۱۵۴۰	۷۴۴	۱۴۷۴۴	
کل شرکت	۱۳۶۱۵۳۶	۲۳۳۹۳۵	۹۳۴۹۵۵	۱۶۶۰۴۰۵	۴۰۰۰۵۹	۱۰۵۴۳۴	۴۶۹۶۳۲۵	

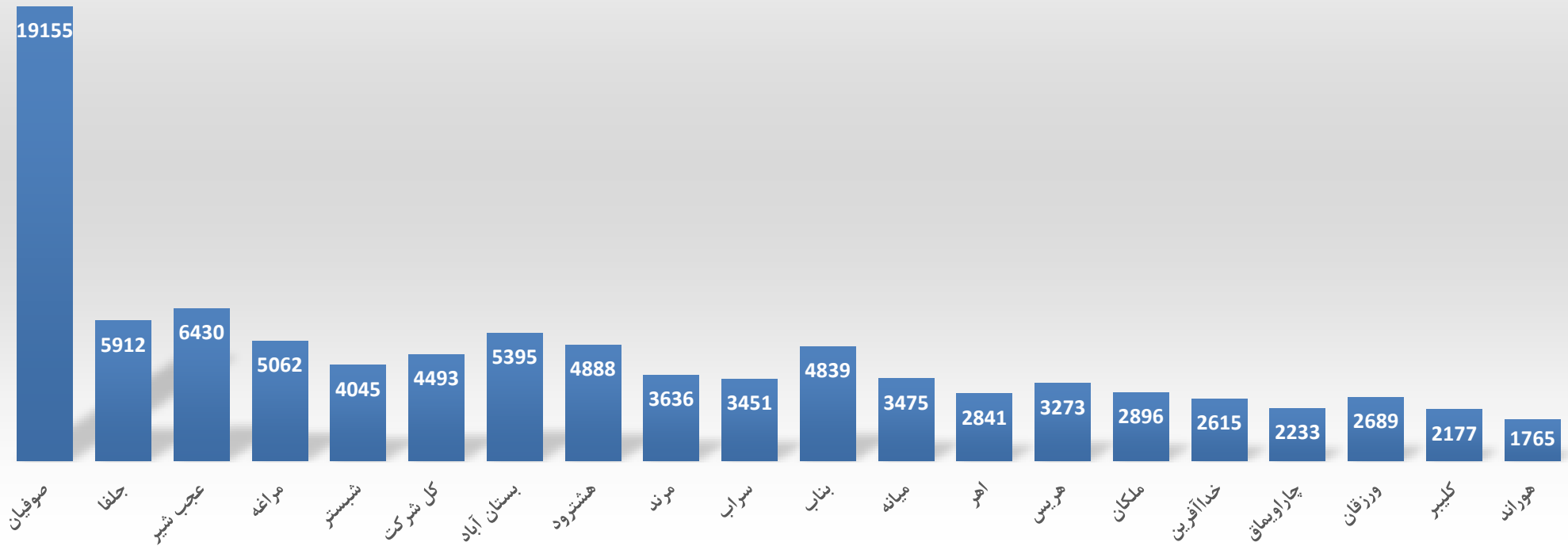
موجودی مشترکین شرکت توزیع نیروی برق آذربایجان شرقی در پایان سال ۱۴۰۴

ناحیه	مشترک	خانگی	عمومی	کشاورزی	صنعتی	سایر مصارف	روشنایی معابر	جمع
اهر	۵۴۷۲۳	۲۲۱۷	۱۲۰۲	۲۷۶	۹۳۲۶	۳۶۳	۶۸۱۰۷	
بستان آباد	۳۶۲۵۸	۱۳۹۵	۱۷۴۷	۳۵۳	۶۴۱۶	۲۶۷	۴۶۴۳۶	
بناب	۵۹۵۲۴	۱۸۸۳	۲۰۸۶	۶۱۶	۱۴۸۵۰	۲۷۰	۷۹۲۲۹	
جلفا	۳۴۲۶۴	۱۹۷۳	۴۷۶	۵۰۵	۸۷۹۱	۲۶۸	۴۶۲۷۷	
چاراویماق	۱۱۷۲۰	۵۹۷	۱۸۱	۲۴	۱۲۳۷	۲۳۵	۱۳۹۹۴	
خداآفرین	۱۶۶۴۴	۶۵۸	۱۹۶	۵۳	۱۳۷۸	۲۵۶	۱۹۱۸۵	
سراب	۵۵۷۷۱	۱۹۳۲	۱۴۴۳	۳۳۳	۹۰۷۹	۳۳۹	۶۸۸۹۷	
شبستر	۵۲۸۶۳	۲۶۲۷	۲۳۶۴	۱۰۰۳	۱۲۷۸۵	۲۹۳	۷۱۹۳۵	
صوفیان	۲۵۶۶۳	۸۰۵	۶۲۱	۹۷۴	۵۰۹۵	۱۳۸	۳۳۲۹۶	
عجب شیر	۲۷۴۲۲	۱۱۳۷	۵۷۶	۱۶۸	۵۱۷۵	۱۵۳	۳۴۶۳۱	
کلبر	۲۲۸۷۳	۹۵۶	۱۷۱	۸۸	۲۷۰۷	۳۱۰	۲۷۱۰۵	
مراغه	۱۰۴۷۳۳	۵۲۵۷	۳۶۱۱	۸۳۶	۲۱۰۳۳	۴۰۳	۱۳۵۸۷۳	
مرند	۱۱۱۰۵۲	۳۳۶۹	۱۹۹۹	۶۶۳	۲۰۷۳۵	۴۹۸	۱۳۸۳۱۶	
ملکان	۴۴۹۴۴	۱۲۳۳	۱۷۶۸	۳۷۰	۱۰۱۹۶	۲۸۹	۵۸۸۰۰	
میانه	۸۸۴۵۳	۴۰۴۸	۲۵۲۳	۵۳۷	۱۱۸۴۹	۵۹۲	۱۰۸۰۰۲	
ورزقان	۲۱۶۴۲	۷۶۰	۲۳۶	۷۷	۱۷۴۹	۲۰۰	۲۴۶۶۴	
هریس	۲۸۴۱۴	۸۵۶	۸۱۶	۲۹۵	۳۸۴۹	۱۹۰	۳۴۴۲۰	
هشترود	۲۲۶۱۵	۹۳۹	۸۸۸	۱۲۶	۲۹۶۶	۲۵۶	۲۷۷۹۰	
هوراند	۶۹۳۸	۳۲۳	۱۷۱	۲۱	۸۰۷	۹۳	۸۳۵۳	
کل شرکت	۸۲۶۵۱۶	۳۲۹۶۵	۲۳۰۷۵	۷۳۱۸	۱۵۰۰۲۳	۵۴۱۳	۱۰۴۵۳۱۰	

درصد سهم مصارف مشترکین خانگی و صنعتی از کل فروش انرژی برق از سال ۱۳۹۰ الی ۱۴۰۴



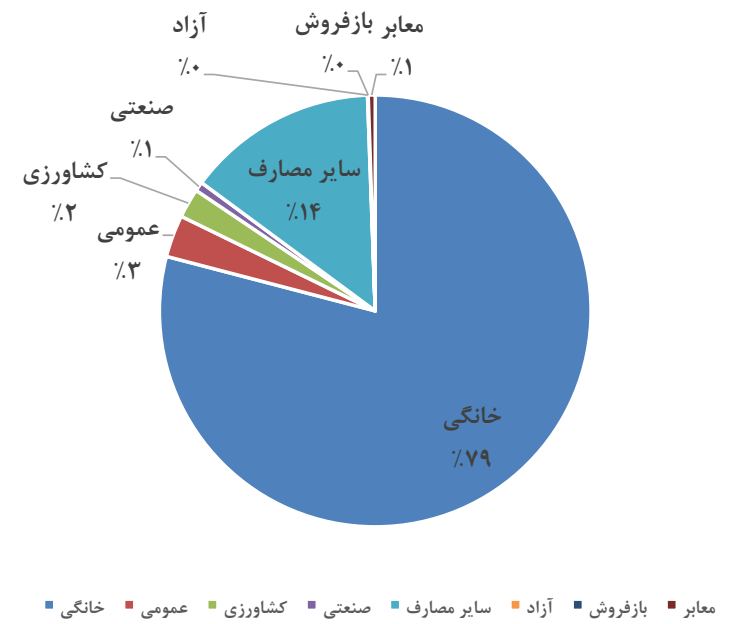
متوسط مصرف (کیلووات ساعت) سالیانه مشترکین به تفکیک شهرستان در سال ۱۴۰۴



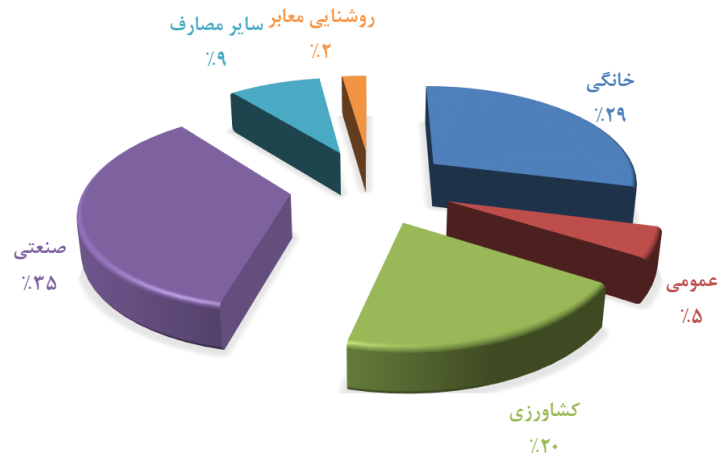
خلاصه اطلاعات تحلیلی فروش و وصول به تفکیک تعرفه در سال ۱۴۰۴

کل شرکت	معاير	بازفروش	آزاد	سایر مصارف	صنعتی	کشاورزی	عمومی	خانگی	شرح
۱۰۴۵۳۱۰	۵۴۱۳	۰	۵۸۷	۱۴۹۵۲۳	۷۲۸۸	۲۳۰۶۷	۳۲۹۴۶	۸۲۶۴۸۶	تعداد مشترکین موجود
۱۰۰	۱	۰.۰	۰.۱	۱۴	۱	۲	۳	۷۹	درصد از کل مشترکین
۴۶۹۶	۱۰۵	۰	۲۰	۳۸۲	۱۶۵۹	۹۳۵	۲۳۴	۱۳۶۱	انرژی فروخته شده (میلیون کیلوواتساعت)
۱۰۰	۲.۲	۰.۰	۰.۴	۸.۱	۳۵.۳	۱۹.۹	۵.۰	۲۹.۰	درصد از کل مصرف
۲۳۲۶۲	۱	۰	۲۲۲	۳۷۰۷	۱۳۸۲۱	۴۵۷	۱۰۲۷	۴۰۲۸	مبلغ فروش (میلیارد ریال)
۱۸۵۰۹	۰	۰	۲۱۲	۳۴۰۰	۱۰۰۷۹	۳۸۸	۷۷۵	۳۶۵۶	مبلغ وصول (میلیارد ریال)
۷۹.۶	۰	۰.۰	۹۵.۵	۹۱.۷	۷۲.۹	۸۴.۹	۷۵.۵	۹۰.۸	درصد وصول به فروش
۸۴۱۸	۱	۰	۵۶	۵۸۸	۶۰۲۹	۶۲۹	۴۸۰	۶۳۶	مانده بدهی مشترکین (میلیارد ریال)
۴۴۹۳	۱۹۴۷۸	۰	۳۳۹۰۹	۲۵۵۳	۲۲۷۶۸۶	۴۰۵۲۴	۷۰۹۷	۱۶۴۷	متوسط مصرف هر مشترک (KWH)
۴۹۵۳	۵	۰	۱۱۱۳۵	۹۷۱۴	۸۳۲۹	۴۸۹	۴۳۹۲	۲۹۵۹	متوسط نرخ یک کیلو وات ساعت (ریال)

نمودار درصد از کل تعداد مشترکین بتفکیک تعرفه درسال 1404



نمودار درصد از کل مصرف بتفکیک تعرفه درسال 1404



گزارش تفصیلی فروش و وصول در سال ۱۴۰۴

ردیف	شهرستان	تعداد نصب شده (کتور)	تعداد مشترکین	درصد از کل مشترکین	میزان مصرف (MWH)	درصد از کل مصرف	فروش (میلیارد ریال)	میزان وصول (میلیارد ریال)	درصد وصول به فروش	متوسط نرخ (ریال)	میزان بدهی (میلیارد ریال)
۱	اهر	۶۸۰۱۳	۶۸۱۰۷	۷	۱۹۳۵۱۴	۴	۱,۰۴۲	۸۴۲	۸۰.۹	۵۳۸۳	۳۴۴
۲	بستان آباد	۴۶۴۰۱	۴۶۴۳۶	۴	۲۵۰۵۳۵	۵	۱,۵۹۲	۱,۴۱۳	۸۸.۷	۶۳۵۵	۵۷۵
۳	بناب	۷۸۸۹۶	۷۹۲۲۹	۸	۳۸۳۳۵۰	۸	۳,۹۵۴	۳,۲۸۸	۸۳.۲	۱۰۳۱۳	۱۳۱۳
۴	جلفا	۴۶۲۱۲	۴۶۲۷۷	۴	۲۷۳۵۸۵	۶	۱,۲۱۲	۹۸۳	۸۱.۱	۴۴۳۰	۳۸۷
۵	چاراویماق	۱۳۹۶۶	۱۳۹۹۴	۱.۳	۳۱۲۴۶	۱	۱۱۴	۱۰۱	۸۸.۷	۳۶۳۹	۲۷
۶	خداآفرین	۱۹۱۳۰	۱۹۱۸۵	۲	۵۰۱۶۸	۱	۱۴۸	۱۲۷	۸۶.۱	۲۹۵۱	۴۷
۷	سراب	۶۸۷۸۳	۶۸۸۹۷	۷	۲۳۷۷۵۹	۵	۷۰۳	۵۹۸	۸۵.۱	۲۹۵۷	۱۸۹
۸	شبهستر	۷۱۷۷۸	۷۱۹۳۵	۷	۲۹۰۹۸۲	۶	۱,۰۰۳	۸۱۵	۸۱.۳	۳۴۴۵	۳۰۳
۹	صوفیان	۳۳۲۵۳	۳۳۲۹۶	۳	۶۳۷۷۷۹	۱۴	۴,۰۴۵	۲,۸۱۰	۶۹.۵	۶۳۴۳	۱۸۱۰
۱۰	عجب شیر	۳۴۵۸۰	۳۴۶۳۱	۳	۲۲۲۶۸۳	۵	۱,۴۳۰	۹۹۳	۶۹.۵	۶۴۲۲	۸۳۹
۱۱	کلیبر	۲۷۰۱۹	۲۷۱۰۵	۳	۵۹۰۰۳	۱	۱۹۰	۱۶۷	۸۸.۲	۳۲۱۲	۴۵
۱۲	مراغه	۱۳۵۷۴۶	۱۳۵۸۷۳	۱۳	۶۸۷۷۸۰	۱۵	۲,۸۷۷	۲,۳۱۳	۸۰.۴	۴۱۸۳	۹۶۲
۱۳	مرند	۱۳۷۹۶۶	۱۳۸۳۱۶	۱۳	۵۰۲۸۵۳	۱۱	۱,۷۳۰	۱,۳۷۵	۷۹.۵	۳۴۳۹	۶۰۸
۱۴	ملکان	۵۸۷۰۳	۵۸۸۰۰	۶	۱۷۰۲۸۴	۴	۶۷۹	۵۷۶	۸۴.۹	۳۹۸۵	۱۷۳
۱۵	میانه	۱۰۷۷۳۴	۱۰۸۰۰۲	۱۰	۳۷۵۲۸۳	۸	۱,۲۴۷	۱,۰۸۲	۸۶.۸	۳۳۲۳	۳۶۱
۱۶	ورزقان	۲۴۶۱۰	۲۴۶۶۴	۲	۶۶۳۱۱	۱	۳۱۶	۲۵۹	۸۲.۲	۴۷۶۰	۸۲
۱۷	هریس	۳۴۳۵۹	۳۴۴۲۰	۳	۱۱۲۶۴۴	۲	۳۹۳	۳۲۸	۸۳.۳	۳۴۹۲	۱۰۵
۱۸	هشترود	۲۷۷۴۹	۲۷۷۹۰	۳	۱۳۵۸۲۵	۳	۵۵۴	۴۰۶	۷۳.۳	۴۰۷۷	۲۴۰
۱۹	هوراند	۸۳۳۲	۸۳۵۳	۰.۸	۱۴۷۴۴	۰	۳۶	۳۳	۹۱.۴	۲۴۳۲	۸
	کل شرکت	۱۰۴۳۲۳۰	۱۰۴۵۳۱۰	۱۰۰.۰	۴۶۹۶۳۲۵	۱۰۰	۲۳,۲۶۲	۱۸,۵۰۹	۷۹.۶	۴۹۵۳	۸۴۱۸

نمودار مقایسه درصد وصول به فروش با میانگین شرکت در سال ۱۴۰۴

