



جمهوری اسلامی ایران  
وزارت نیرو



شرکت توان نیروی برق آستان آذربایجان شرقی



# آمار تفصیلی

۱۴۰۳

فهرست مطالب گزارش آماری عملکرد فنی شرکت توزیع برق آذربایجان شرقی در سال ۱۴۰۳

ردیف	عنوان	شماره صفحه / شیت
۱	مقایسه شاخصها و وضعیت موجود	۱
۲	شاخصهای شرکت	۲
۳	اطلاعات عمومی مناطق عملیاتی	۳
۴	وضع موجود تاسیسات شبکه توزیع	۴الی۵
۵	وضع موجود تاسیسات روشنایی معابر	۶
۶	خلاصه عملیات افزایشی تاسیسات توزیع نیرو	۷
۷	ترانسهای توزیع به تفکیک قدرت و ظرفیت	۸الی۱۰
۸	عملکرد ترانسهای توزیع به تفکیک قدرت و ظرفیت در طی سال	۱۱الی۱۲
۹	درصد استفاده از ظرفیت ترانسهای توزیع	۱۳
۱۰	درصد تلفات و نمودار درصد تلفات و مقایسه آن با سال پیش	۱۴الی۱۷
۱۱	حداکثر بار در سالهای گذشته و ۹۶ و نمودار حداکثر بار	۱۸الی۲۲
۱۲	انرژی تحویلی به تفکیک شهرستان ها در سال ۱۴۰۲	۲۳
۱۳	آمار روستاهای برقدار بتفکیک نواحی	۲۴
۱۴	تعداد و تاسیسات روستاهای برق دار شرکت	۲۵
۱۵	روستاهای برقدار شده در طی سال جاری	۲۶
۱۶	انشعابات جدید فروخته شده	۲۷الی۲۹
۱۷	شاخص حوادث به تفکیک نواحی سال ۱۴۰۲	۳۰
۱۸	کارکنان و تغییرات آن و نمودارهای ذیربط	۳۱الی۳۶
۱۹	بخش فروش و وصول انرژی	۳۷
۲۰	مقایسه شاخصهای مصرف	۳۸
۲۱	شاخص ها و نماگرهای	۳۹
۲۲	موجودی ، فروش و متوسط مصرف به تفکیک تعرفه در دوره های دو ماهه	۴۰الی۴۴
۲۳	فروش و مشترکین به تفکیک نواحی و تعرفه و نمودارها	۴۵الی۵۰
۲۴	خلاصه اطلاعات تحلیلی فروش و وصول به تفکیک تعرفه	۵۲الی۵۳
۲۵	گزارش تفصیلی فروش و وصول در سال ۱۴۰۲	۵۴الی۵۵

مقایسه شاخصها، وضعیت موجود و عملکرد توزیع نیروی برق آذربایجان شرقی در سال ۱۴۰۳ و مشابه سال قبل

۱۴۰۳	۱۴۰۲	واحد	شرح	
۴۵۱۳	۴۳۴۶	میلیون کیلووات ساعت	فروش انرژی با روشنایی معابر	مقایسه وضعیت موجود و عملکرد
۱۰۲	۱۰۵	میلیون کیلووات ساعت	مصرف روشنایی معابر	
۴۹۴۶	۴۷۳۶	میلیون کیلووات ساعت	انرژی تحویلی به شبکه	
۱۰۲۰۹۹۳	۱۰۰۰۳۰۷	مشترک (کننتور)	تعداد مشترکین موجود با روشنایی معابر (کننتور)	
۵۳۸۳	۵۳۳۸	مشترک (کننتور)	تعداد مشترک موجود روشنایی معابر	
۹۹۶۵	۱۸۱۳۶	انشعاب	تعداد انشعاب جدید فروخته شده بدون معابر طی سال	
۴۵	۲۷۰	انشعاب	تعداد انشعاب جدید فروخته شده روشنایی معابر طی سال	
۲۰۶۸۶	۲۸۵۴۲	مشترک (کننتور)	تعداد مشترکین جدید (کننتور نصب شده) طی سال	
۴۰۷۲۲	۴۰۷۲۲	کیلومتر مربع	مساحت حوزه تحت مدیریت	
۱۸۶۸۰۳۸	۱۸۶۸۰۳۸	نفر	جمعیت حوزه تحت مدیریت (سر شماری ۹۵)	
۶۹۱	۶۱۸	نفر	تعداد کارکنان قرارداد دائم و مدت معین	
۴۷۴	۴۰۵	نفر	تعداد کارکنان با تحصیلات عالی	
۱۵۸۷۶	۱۵۷۰۹	کیلومتر	شبکه فشار متوسط هوایی و زمینی	
۱۱۲۹۴	۱۱۰۴۶	کیلومتر	شبکه فشار ضعیف هوایی و زمینی	
۲۳۴۴۵	۲۲۹۱۳	دستگاه	تعداد ترانسفورمر هوایی و زمینی	
۲۳۸۶	۲۳۲۹	MVA	ظرفیت منصوبه ترانسفورمرها	
۲۴۸	۲۴۴	فیدر	تعداد فیدر فشار متوسط عمومی	
۳۶	۳۴	فیدر	تعداد فیدر فشار متوسط اختصاصی	
۳۴۳۸۵۰	۳۴۰۸۴۳	دستگاه	تعداد چراغ روشنایی معابر	
۲۵۹۴	۲۵۹۲	روستا	تعداد روستاهای برقدار	
۷۳۴	۶۶۶	MW	حداکثر بار همزمان با شبکه سراسری	مقایسه شاخص ها
۸۵۹	۸۰۲	MW	حداکثر بار همزمان مناطق تحت مدیریت	
۱۰۰	۹۹	درصد	درصد پرداخت غیر حضوری	
	۶۸	درصد	درصد نصب کننتورهای چند تعرفه	
۲.۸۹	۲.۴۹	کیلوولت آمپر	ظرفیت منصوبه جدید به ازاء هر مشترک جدید	
۲.۳۵	۲.۳۴	کیلوولت آمپر	ظرفیت منصوبه موجود به ازاء هر مشترک موجود	
۱۰۱.۸	۱۰۱.۶	کیلوولت آمپر	متوسط ظرفیت پست های توزیع موجود	
۱۲.۴	۱۲.۹	متر بر مشترک	طول خطوط فشار ضعیف جدید به ازاء هر مشترک جدید	
۱۱.۱	۱۱.۳	متر بر مشترک	طول خطوط فشار ضعیف موجود به ازاء هر مشترک موجود	
۶۴	۶۴	کیلومتر	متوسط طول فیدرهای فشار متوسط عمومی	
۷۲	۷۲	وات	متوسط قدرت چراغ منصوبه موجود	
۲۵	۲۴	مگاوات	قدرت منصوبه روشنایی موجود	
۲	۲	درصد	درصد مصرف روشنایی معابر از کل مصرف انرژی	
۵۱۵۵	۲۴۱۲	ریال	متوسط نرخ فروش هر کیلووات ساعت انرژی	
۴۴۲۰	۴۳۰۸	KWH	متوسط مصرف سالانه مشترکین	
۱۶۷۵	۱۵۹۱	KWH	متوسط مصرف سالانه مشترکین خانگی	
۸.۷۵	۹.۰۷	درصد	درصد تلفات انرژی	
۶۹	۶۶	درصد	نسبت تعداد کارکنان تحصیلات عالی به کل کارکنان	

شاخص های شرکت توزیع نیروی برق آذربایجان شرقی به تفکیک شهرستان در سال ۱۴۰۳

کل شرکت	اهر	بستان آباد	بناب	جلفا	چاراوماق	خداآفرین	سراب	شستر	صوفیان	عجب شیر	کلیبر	مراغه	مرند	ملکان	میانه	ورزقان	هریس	هشترود	هراند
تعداد مشترکین موجود( بدون روشنایی ) هزارمشترک	۱۰۱۶	۶۶	۴۵	۷۷	۴۵	۱۳	۱۸	۷۰	۳۲	۳۴	۲۶	۱۳۳	۱۳۵	۵۷	۱۰۵	۲۴	۳۳	۲۷	۸
تعداد مشترکین جدید نصب شده(مشترک)	۱۹۹۸۶	۱۰۶۰	۸۷۱	۱۳۶۵	۱۳۱۷	۳۰۹	۵۱۶	۱۲۹۶	۸۷۳	۶۸۸	۸۰۹	۲۴۲۴	۲۲۹۳	۱۰۵۵	۱۹۹۰	۴۶۵	۶۳۳	۵۵۵	۲۲۱
فروش انرژی کل(میلیون کیلووات ساعت)	۴۵۱۳	۱۹۵	۲۲۰	۳۶۰	۲۵۸	۳۲	۵۴	۲۹۴	۶۲۷	۲۰۳	۵۵	۶۵۴	۵۱۰	۱۶۱	۳۵۸	۶۱	۱۰۶	۱۱۶	۱۴
مصرف روشنایی معیار(میلیون کیلووات ساعت)	۱۰۲	۶	۵	۳	۵	۲	۳	۸	۴	۴	۳	۶	۱۹	۶	۱۰	۳	۴	۳	۱
انرژی تحویل به شبکه(میلیون کیلووات ساعت)	۴۹۴۶	۲۱۳	۲۴۲	۴۱۵	۲۷۴	۳۳	۶۳	۳۱۸	۶۴۲	۲۲۱	۵۹	۷۵۱	۵۴۱	۱۹۴	۳۹۶	۷۰	۱۱۸	۱۲۲	۱۵
تلفات انرژی دوره ای ( درصد)	۸.۷۵	۸.۶۹	۸.۸۵	۱۳.۲۹	۵.۹۲	۵.۲۱	۱۳.۵۹	۷.۶۹	۰.۸۸	۷.۹۸	۷.۱۲	۱۲.۹۳	۵.۶۶	۱۷.۲۴	۹.۵۸	۱۲.۹۳	۱۰.۳۱	۴.۷۷	۱۱.۲۲
کاهش زمان انرژی تامین نشده هر مشترک در روزبه دقیقه	-۰.۰۷	-۰.۶۵	-۰.۲۹	-۰.۱۰	-۰.۰۷	-۰.۳۲	-۰.۳۱	-۰.۲۰	-۰.۱۸	-۰.۰۵	-۰.۰۴	-۰.۰۲	-۰.۱۴	-۰.۰۶	-۰.۲۳	-۰.۰۰	-۰.۳۶	-۰.۳۷	-۱.۵۴
ضریب بهره برداری از ترانس ها( درصد)	۵۳.۹	۴۷.۲	۵۴.۶	۶۱.۶	۵۲.۸	۳۳.۹	۴۷.۵	۴۴.۳	۹۱.۱	۶۶.۶	۴۷.۰	۶۰.۳	۵۴.۰	۴۵.۶	۵۲.۹	۵۰.۰	۴۴.۹	۸۵.۱	۵۲.۲
مصرف خانگی(میلیون کیلووات ساعت)	۱۲۹۳	۸۱	۵۵	۱۰۵	۶۰	۲۴	۸۰	۸۱	۳۱	۴۶	۲۹	۱۷۵	۱۷۷	۸۰	۱۴۷	۲۵	۳۷	۳۷	۸
تعداد مشترک خانگی (هزارمشترک)	۷۷۲	۵۲	۳۵	۵۴	۳۲	۱۱	۱۶	۴۸	۱۹	۲۶	۲۲	۹۶	۱۰۳	۴۱	۸۶	۲۱	۲۷	۲۲	۷
متوسط مصرف مشترکین خانگی(کیلووات ساعت)	۱۶۷۵	۱۵۵۲	۱۵۷۲	۱۹۵۱	۱۸۷۶	۱۴۲۱	۱۵۰۴	۱۶۹۳	۱۶۲۳	۱۷۴۸	۱۳۳۷	۱۸۱۷	۱۷۱۱	۱۹۵۶	۱۷۱۸	۱۲۰۴	۱۳۳۸	۱۶۷۹	۱۲۲۶
درصد وصول به فروش	۸۰	۸۱	۸۹	۸۳	۸۱	۸۹	۸۶	۸۱	۸۵	۶۹	۸۸	۸۰	۸۰	۸۵	۸۷	۸۲	۸۳	۷۳	۹۱
درصد وصول کل سال پس از کسر ارگان های خاص	۷۹.۶	۸۰.۹	۸۸.۷	۸۳.۲	۸۱.۱	۸۸.۷	۸۶.۱	۸۵.۱	۸۱.۳	۶۹.۵	۸۸.۲	۸۰.۴	۷۹.۵	۸۴.۹	۸۶.۸	۸۲.۲	۸۲.۳	۷۳.۳	۹۱.۴
درصد پرداخت غیر حضوری	۹۹.۷	۹۹.۷	۹۹.۵	۹۹.۷	۹۹.۵	۹۹.۶	۹۹.۶	۹۹.۷	۹۹.۴	۹۹.۵	۹۹.۶	۹۹.۸	۹۹.۸	۹۹.۷	۹۹.۷	۹۹.۳	۹۹.۶	۹۹.۷	۹۹.۷
درصد نصب کنتورهای چند تعرفه																			
متوسط زمان واگذاری انشعاب جدید از شبکه موجود(دقیقه)	۱۳۸۲۴۰	۱۱۳۷۶۰	۹۹۳۶۰	۱۴۲۵۶۰	۱۳۲۴۸۰	۷۰۵۶۰	۱۳۵۳۶۰	۹۹۳۶۰	۶۹۱۲۰	۱۰۳۶۸۰	۸۰۶۴۰	۱۸۱۴۴۰	۱۹۸۷۲۰	۲۲۶۰۸۰	۱۳۲۴۸۰	۱۰۶۵۶۰	۱۰۲۲۴۰	۲۷۳۶۰	۱۰۳۶۸۰
تعداد پست های توزیع جدید(دستگاه)	۵۲۲	۲۹	۲۲	۳۹	۳۶	۱۱	۶	۲۶	۴۴	۵	۱۳	۶۱	۵۲	۳۴	۷۳	۱۹	۱۹	۱۰	۲
ظرفیت پست های توزیع جدید(کیلوولت آمپر)	۵۷۶۷۵	۱۲۲۰	۴۶۸۵	۶۳۰۰	۴۸۵۵	۶۳۰۰	۸۱۵	۳۶۱۰	۶۷۷۰	۱۰۶۰	۳۶۰	۴۳۹۵	۴۶۴۵	۳۷۴۵	۸۱۷۲	۱۷۷۰	۱۲۶۵	۱۲۵۰	۷۵
تعداد پست های توزیع موجود(دستگاه)	۲۳۴۴۵	۱۲۳۸	۱۵۷۶	۱۳۰۴	۱۰۹۲	۳۵۵	۴۵۱	۱۵۸۰	۱۸۳۰	۱۲۸۵	۵۷۰	۳۰۶۵	۲۴۴۳	۱۱۷۰	۲۶۳۶	۴۷۵	۸۵۸	۹۵۲	۲۴۲
ظرفیت پستهای توزیع موجود(مگاوات آمپر)	۲۳۸۶	۱۱۳	۱۴۵	۱۵۷	۱۵۱	۲۲	۳۳	۱۶۶	۲۰۹	۱۷۰	۳۷	۲۸۷	۲۸۹	۱۱۵	۲۳۸	۳۶	۷۰	۶۵	۱۴
ظرفیت منصوبه جدید به ازاء هر مشترک جدید نصب شده(کیلوولت آمپر)	۲.۸۹	۱.۱۵	۵.۳۸	۴.۶۲	۳.۶۹	۱.۸۳	۱.۵۸	۲.۷۹	۷.۷۵	۱.۵۴	-۰.۵۷	۱.۸۱	۲.۰۳	۳.۵۵	۴.۱۱	۳.۸۱	۲.۰۳	۲.۲۹	-۰.۲۴
ظرفیت منصوبه موجود به ازاء هر مشترک موجود(کیلوولت آمپر)	۲.۳۵	۱.۷۱	۳.۲۴	۲.۰۴	۳.۳۶	۱.۶۵	۱.۸۱	۲.۴۸	۵.۲۴	۲.۰۲	۱.۴۴	۲.۱۶	۲.۱۵	۲.۰۲	۲.۲۸	۱.۵۲	۲.۱۰	۲.۴۰	۱.۷۰
متوسط ظرفیت پستهای توزیع موجود(کیلوولت آمپر)	۱۰.۲	۹۱	۹۲	۱۲۰	۱۳۸	۶۲	۷۴	۱۱۴	۱۲۲	۱۲۰	۷۱	۹۴	۱۲۹	۹۸	۹۰	۷۶	۸۲	۶۸	۵۶
طول خطوط فشار ضعیف موجود(کیلومتر)	۱۱۲۹۴	۶۲۶	۵۸۲	۴۷۲	۲۸۰	۳۳۷	۸۱۲	۶۷۰	۳۱۱	۴۳۳	۵۳۳	۱۱۹۱	۱۲۱۷	۶۰۵	۱۱۴۸	۳۸۱	۴۰۱	۴۸۵	۱۰۷
طول خطوط فشار ضعیف به ازاء هر مشترک موجود(متربرمشترک)	۱۱.۱۲	۹.۴۴	۱۲.۹۷	۹.۱۰	۱۰.۵۲	۲۱.۰۴	۱۸.۳۸	۱۲.۱۱	۹.۵۸	۹.۶۱	۱۲.۷۷	۱۲.۵۲	۸.۹۶	۱۰.۶۱	۱۰.۹۷	۱۵.۹۵	۱۲.۰۰	۱۸.۰۰	۱۳.۲۹
طول خطوط فشار ضعیف جدید طی سال( کیلومتر)	۲۴۸	۱۲	۶	۱۷	۷	۱۰	۲۴	۸	۱۱	۴	۱۶	۱۹	۳۲	۱۶	۳۱	۷	۶	۳	۱
رل خطوط فشار ضعیف جدید به ازاء هر مشترک جدید نصب شده(متربرمشترک)	۱۲.۴۲	۱۰.۹۵	۷.۳۸	۱۲.۶۳	۵.۲۷	۳۱.۰۱	۴۵.۵۸	۶.۵۷	۸.۴۴	۱۷.۹۱	۵.۴۹	۲۲.۸۹	۷.۷۸	۱۳.۹۴	۱۵.۰۶	۱۵.۳۸	۱۰.۳۹	۵.۸۸	۶.۳۹
طول خطوط فشار متوسط موجود(کیلومتر)	۱۵۸۷۶	۹۹۱	۱۱۰۹	۵۵۵	۶۶۸	۶۵۸	۵۹۳	۱۱۶۱	۷۴۰	۵۸۵	۳۲۶	۹۳۴	۱۲۳۳	۱۱۸۹	۶۲۵	۱۷۸۷	۶۷۱	۹۴۰	۲۸۸
طول خطوط فشار متوسط جدید طی سال(کیلومتر)	۱۶۸	۶۳	۱	۱۹	۵	۳	۰	۱۰	۷	۱۸	۰	۱۰	۹	۲	۹	۱	۱	۲	-۱
تعداد فیدرهای فشار متوسط عمومی	۲۴۸	۱۱	۱۱	۹	۱۶	۴	۵	۲۰	۱۹	۸	۲۲	۷	۲۷	۷	۳۲	۸	۹	۹	۴
تعداد فیدرهای فشار متوسط اختصاصی	۳۶	۱	۳	۶	۵	۰	۰	۱	۰	۱	۴	۰	۱	۰	۳	۱	۰	۳	۰
متوسط طول فیدرهای فشار متوسط عمومی(کیلومتر)	۶۴	۹۰	۱۰۱	۶۲	۴۲	۱۱۹	۵۸	۳۹	۲۷	۴۱	۱۳۳	۶۴	۴۴	۸۹	۵۶	۸۴	۸۷	۱۰۴	۷۲
متوسط قدرت چراغ منصوبه موجود(وات)	۷۲	۸۶	۶۴	۸۴	۸۴	۷۰	۵۴	۷۷	۸۱	۸۳	۵۲	۸۲	۶۴	۸۰	۷۷	۵۷	۶۹	۴۹	۷۸
تعداد چراغ های معیار(هزاردستگاه)	۳۴۴	۱۹	۲۱	۱۶	۱۶	۹	۲۶	۲۱	۶	۱۱	۱۱	۳۸	۴۰	۲۴	۳۴	۱۰	۱۲	۱۷	۳
قدرت منصوبه روشنایی موجود(مگاوات)	۲۴.۷	۱.۶	۱.۳	۱.۴	۱.۲	۰.۵	۱.۸	۱.۸	۰.۵	۰.۹	۰.۶	۳.۱	۲.۵	۱.۹	۲.۶	۰.۶	۰.۸	۰.۹	۰.۲
درصد مصرف روشنایی معیاراز کل فروش انرژی	۲.۳	۳.۲	۲.۳	۰.۷	۲.۱	۴.۸	۵.۴	۲.۷	۳.۴	۲.۱	۰.۷	۲.۱	۳.۷	۳.۵	۲.۷	۴.۲	۳.۸	۲.۹	۵.۵

## اطلاعات عمومی مناطق عملیاتی شرکت توزیع برق آذربایجان شرقی در پایان سال ۱۴۰۳

شرح	واحد	ستاد	اهر	بستان آباد	بناب	جلفا	جاراوماق	خداآفرین	سراب	شبهتر	صوفیان	عجب شیر	کلیبر	مراغه	مرند	ملکان	میانه	ورزقان	هریس	هشترود	هوراند	جمع
مساحت منطقه	KM <sup>2</sup>	-	۲۱۲۰	۲۷۹۵	۷۷۹	۱۶۷۰	۳۲۰۸	۱۵۲۶	۳۴۵۲	۱۶۶۹	۹۶۱	۷۳۸	۲۰۷۲	۲۱۸۶	۳۲۸۶	۱۰۰۷	۵۵۹۵	۲۳۶۸	۲۳۴۵	۱۹۹۰	۱۰۱۲	۴۰۷۲۲
جمعیت (سرشماری ۹۵)	هزار نفر	-	۱۳۴	۹۵	۱۳۵	۶۱	۳۱	۳۲	۱۲۵	۹۶	۳۹	۷۱	۴۶	۲۶۲	۲۴۵	۱۱۱	۱۸۲	۵۳	۶۹	۵۷	۲۱	۱۸۶۸
پست های فوق توزیع	دستگاه	-	۲	۲	۲	۱	۱	۰	۵	۳	۴	۱	۳	۴	۴	۲	۸	۲	۱	۳	۱	۵۱
ظرفیت پست های فوق توزیع	MVA	-	۶۰	۸۰	۱۱۰	۱۶۰	۱۵	۰	۱۹۰	۱۰۵	۲۱۰	۶۰	۶۰	۱۸۰	۱۸۵	۱۳۵	۲۷۸	۴۵	۳۰	۷۸	۱۵	۱۹۹۵
فیدر ۲۰ کیلوولت (عمومی)	فیدر	-	۱۱	۱۱	۹	۱۶	۴	۵	۲۰	۱۹	۲۲	۸	۷	۲۰	۲۷	۷	۳۲	۸	۹	۹	۴	۲۴۸
فیدر ۲۰ کیلوولت (اختصاصی)	فیدر	-	۱	۳	۶	۵	۰	۰	۱	۰	۴	۱	۰	۷	۱	۰	۳	۱	۰	۳	۰	۳۶
ترانس های زمینی	دستگاه	-	۳۹	۱۷	۴۲	۲۹	۱	۱	۳۳	۲۰	۱۸	۲۲	۲	۹۵	۵۹	۲۴	۴۲	۱	۹	۱۱	۰	۴۶۵
ظرفیت ترانس های زمینی	MVA	-	۲۲	۹	۲۳	۱۲	۱	۱۹	۱۹	۹	۷	۱۳	۱	۵۹	۳۱	۱۲	۲۶	۱	۴	۶	۰	۲۵۶
پست های هوایی	دستگاه	-	۱۱۹۹	۱۵۵۹	۱۲۶۲	۱۰۶۳	۳۵۴	۴۵۰	۱۵۴۷	۱۸۱۰	۱۲۶۷	۵۴۸	۵۲۱	۲۹۷۰	۲۱۸۴	۱۱۴۶	۲۵۹۴	۴۷۴	۸۴۹	۹۴۱	۲۴۲	۲۲۹۸۰
ظرفیت پست های هوایی	MVA	-	۹۱	۱۳۶	۱۳۴	۱۳۸	۲۱	۳۲	۱۴۷	۲۰۰	۱۶۳	۵۶	۳۷	۳۲۸	۲۵۸	۱۰۳	۲۱۲	۳۶	۶۶	۵۸	۱۴	۲۱۳۱
شبکه فشار متوسط هوایی	کیلو متر	-	۹۶۹	۱۰۹۸	۵۱۴	۶۳۰	۶۵۶	۵۸۷	۱۱۳۷	۷۱۰	۵۵۵	۲۹۷	۹۲۷	۱۱۸۸	۱۰۸۷	۶۰۳	۱۷۵۳	۶۶۴	۷۷۱	۹۳۳	۲۸۸	۱۵۳۶۷
شبکه فشار متوسط زمینی	کیلو متر	-	۲۲	۱۱	۴۱	۳۸	۲	۶	۲۵	۳۰	۳۰	۷	۸۵	۱۰۲	۲۲	۳۴	۷	۱۰	۸	۰	۰	۵۰۹
شبکه فشار ضعیف هوایی	کیلو متر	-	۵۵۵	۵۴۰	۶۵۳	۴۱۱	۲۶۱	۳۲۷	۷۶۷	۶۱۴	۲۶۷	۳۸۲	۵۱۷	۹۸۸	۱۰۴۹	۵۷۴	۱۰۳۱	۳۶۹	۳۷۹	۴۵۴	۱۰۲	۱۰۲۳۹
شبکه فشار ضعیف زمینی	کیلو متر	-	۷۲	۴۳	۴۸	۶۱	۲۰	۱۰	۴۵	۵۶	۴۳	۵۱	۱۶	۲۰۳	۱۶۸	۳۱	۱۱۸	۱۲	۲۲	۳۱	۵	۱۰۵۴
تعداد چراغ	دستگاه	-	۱۸۵۲۲	۲۱۱۳۳	۱۶۴۲۲	۱۳۶۵۱	۹۱۱۸	۲۶۳۸۸	۲۱۴۴۸	۶۴۸۴	۱۱۲۵۳	۱۰۵۵۷	۳۸۲۵۵	۳۹۵۸۶	۲۴۴۵۷	۳۴۱۳۰	۱۰۲۸۸	۱۱۶۵۲	۱۷۳۵۰	۲۵۷۷	۲۵۷۷	۳۴۳۸۵۰
تعداد روستاهای برقدار	روستا	-	۱۹۹	۱۸۵	۳۰	۴۴	۲۳۸	۱۸۰	۱۶۵	۳۸	۳۹	۴۰	۱۶۸	۱۰۹	۸۲	۳۴۱	۱۵۱	۹۷	۹۷	۱۸۱	۹۷	۲۵۹۴
کل مشترکین	مشترک	-	۶۶۷۴۸	۴۵۱۵۷	۷۷۳۱۱	۴۵۰۹۲	۱۳۵۵۷	۱۸۵۸۲	۶۷۳۹۰	۷۰۰۷۶	۳۲۵۳۹	۳۴۰۶۸	۲۶۲۵۴	۱۳۳۴۰۱	۱۳۵۱۸۰	۵۷۳۶۱	۱۰۵۲۴۲	۲۴۰۵۶	۳۳۶۲۷	۲۷۲۱۳	۸۱۳۹	۱۰۲۰۹۹۳
مصرف مشترکین	MWH	-	۱۹۴۸۳۴	۳۵۹۶۸۸	۲۲۰۴۹۶	۳۵۸۱۵۹	۳۱۵۰۲	۵۴۴۷۲	۲۲۵۴۶۵	۲۹۳۵۲۱	۶۳۶۸۰۵	۲۰۳۳۴۶	۵۴۸۹۷	۶۵۴۱۰۴	۵۰۹۹۶۸	۱۶۰۷۸۹	۳۵۸۰۸۰	۶۱۰۹۳	۱۰۵۹۶۰	۱۱۶۱۷۴	۱۳۶۰۵	۴۵۱۲۹۵۹
درصد وصول به فروش	درصد	-	۸۰	۸۱	۸۹	۸۳	۸۱	۸۹	۸۶	۸۵	۸۱	۶۹	۶۹	۸۸	۸۰	۸۰	۸۵	۸۷	۸۲	۸۲	۷۳	۸۰
متوسط مصرف مشترکین خانگی	KWH	-	۱۵۵۲	۱۵۷۲	۱۹۵۱	۱۸۷۶	۱۴۲۱	۱۵۰۴	۱۴۷۵	۱۶۹۳	۱۶۲۲	۱۷۴۸	۱۳۳۷	۱۸۱۷	۱۷۱۱	۱۹۵۶	۱۷۱۸	۱۳۰۴	۱۳۳۸	۱۶۷۹	۱۳۲۶	۱۶۷۵
متوسط نرخ فروش هر کیلووات ساعت	ریال	-	۵۳۴۷	۷۲۲۱	۱۰۹۹۲	۴۶۹۴	۳۶۰۹	۲۷۱۸	۳۱۱۸	۳۴۱۶	۶۳۵۲	۷۰۳۳	۳۴۵۲	۴۳۹۸	۳۳۹۱	۴۲۲۱	۳۴۸۳	۵۱۶۷	۳۷۱۲	۴۷۶۶	۲۶۳۶	۵۱۵۵
کارکنان قرارداد دائم	نفر	۱۳۹	۲۳	۱۹	۳۲	۲۴	۳۲	۲۸	۷	۲۴	۲۸	۲۰	۱۲	۴۰	۴۰	۳۶	۱۹	۲۵	۱۹	۱۹	۶	۵۶۶
کارکنان قرارداد مدت معین	نفر	۲۶	۲	۴	۷	۲	۵	۴	۷	۶	۵	۵	۱۴	۱۰	۶	۵	۲	۳	۳	۳	۲	۱۲۵
کارکنان پیمانی	نفر	۶۹	۲۳	۲۸	۱۷	۲۴	۱۱	۱۴	۲۶	۳۱	۲۰	۱۹	۴۱	۴۵	۲۱	۵۰	۱۹	۱۷	۲۰	۱۰	۵۲۳	
کارکنان حجمی	نفر	۱۶	۳۲	۲۳	۳۰	۲۷	۱۴	۱۳	۲۷	۳۷	۱۹	۱۵	۴۹	۶۴	۲۹	۵۸	۱۶	۲۱	۲۰	۸	۵۴۱	
جمع کل کارکنان	نفر	۲۵۰	۸۰	۷۴	۸۶	۷۷	۴۵	۳۸	۸۸	۹۸	۶۲	۵۹	۱۳۸	۱۵۹	۸۲	۱۴۹	۵۶	۶۹	۶۲	۲۶	۱۷۵۵	

### آمار وضعیت موجود تاسیسات شبکه توزیع نیروی برق آذربایجان شرقی در پایان سال ۱۴۰۳

شرح	تعداد ترانس هوایی و زمینی (دستگاه)	ظرفیت ترانس هوایی و زمینی (مگاوات آمپر)	تعداد پست های فاقد ترانس (باساز از پیش ساخته)	تعداد پست های فاقد ترانس (باساز ساختمانی)	شبکه فشار متوسط هوایی و زمینی (کیلومتر)	شبکه فشار ضعیف هوایی و زمینی (کیلومتر)
اهر	۱۲۳۸	۱۱۳	۹	۱۰	۹۹۱	۶۲۶
بستان آباد	۱۵۷۶	۱۴۵	۹	۴	۱۱۰۹	۵۸۲
بناب	۱۳۰۴	۱۵۷	۷	۱۰	۵۵۵	۷۰۱
جلفا	۱۰۹۲	۱۵۱	۱۳	۱۲	۶۶۸	۴۷۲
چاراویماق	۳۵۵	۲۲	۰	۰	۶۵۸	۲۸۰
خداآفرین	۴۵۱	۳۳	۴	۰	۵۹۳	۳۳۷
سراب	۱۵۸۰	۱۶۶	۱۰	۸	۱۱۶۱	۸۱۲
شبستر	۱۸۳۰	۲۰۹	۱۱	۱۲	۷۴۰	۶۷۰
صوفیان	۱۲۸۵	۱۷۰	۵۱	۴۵	۵۸۵	۳۱۱
عجب شیر	۵۷۰	۶۸	۹	۱۱	۳۲۶	۴۳۳
کلبر	۵۲۳	۳۷	۵	۳	۹۳۴	۵۳۳
مراغه	۳۰۶۵	۲۸۷	۲۴	۲۲	۱۲۷۳	۱۱۹۱
مرند	۲۲۴۳	۲۸۹	۲۶	۲۱	۱۱۸۹	۱۲۱۷
ملکان	۱۱۷۰	۱۱۵	۴	۵	۶۲۵	۶۰۵
میانه	۲۶۳۶	۲۳۸	۲۴	۲۶	۱۷۸۷	۱۱۴۸
ورزقان	۴۷۵	۳۶	۸	۵	۶۷۱	۳۸۱
هریس	۸۵۸	۷۰	۶	۷	۷۸۱	۴۰۱
هشترود	۹۵۲	۶۵	۸	۵	۹۴۰	۴۸۵
هوراند	۲۴۲	۱۴	۰	۰	۲۸۸	۱۰۷
جمع	۲۳۴۴۵	۲۳۸۶	۲۲۸	۲۰۶	۱۵۸۷۶	۱۱۲۹۴

**آمار وضعیت موجود تاسیسات شبکه توزیع نیروی برق آذربایجان شرقی در پایان سال ۱۴۰۳**

چراغ  دستگاه	تعداد پایه فشار ضعیف اصه	تعداد پایه فشار متوسط اصه	تعداد روستاهای برق دار	خط ۲۰ کیلوولت			خط ۱۰ کیلوولت			تعداد پست های فاقد ترانس (پاساژ ساختمانی)	تعداد پست های فاقد ترانس (پاساژ از پیش ساخته)	ظرفیت ترانس		تعداد ترانس		شرح			
				خودنگهدار	زمینی	هوایی	فاصله دار	خودنگهدار	زمینی			هوایی	زمینی	هوایی	زمینی		هوایی	زمینی	هوایی
				کیلومتر			کیلومتر												
۱۸۵۲۲	۱۶۵۵۵	۱۹۰۹۶	۱۹۹	۲۴۹	۷۲	۳۰۵	۰	۰	۲۲	۹۶۸	۱۰	۹	۲۲	۹۱	۳۹	۱۱۹۹	اهر		
۲۱۱۳۳	۱۸۵۵۱	۲۱۷۱۰	۱۸۵	۲۴۱	۴۳	۳۹۸	۱۳	۰	۱۱	۱۰۸۵	۴	۹	۹	۱۳۶	۱۷	۱۵۵۹	بستان آباد		
۱۶۴۲۲	۱۰۶۹۸	۱۶۹۰۰	۳۰	۳۷۹	۴۸	۳۷۴	۳	۵	۴۱	۵۰۶	۱۰	۷	۲۳	۱۳۴	۴۲	۱۲۶۲	بناب		
۱۳۶۵۱	۹۴۸۹	۱۰۲۸۹	۴۴	۱۸۸	۶۱	۲۲۳	۱۰	۰	۳۸	۶۲۰	۱۲	۱۳	۱۲	۱۳۸	۲۹	۱۰۶۳	جلفا		
۱۰۵۸۹	۸۰۵۰	۱۰۶۲۸	۲۳۸	۱۴۰	۲۰	۱۲۱	۰	۰	۲	۶۵۶	۰	۰	۱	۲۱	۱	۳۵۴	چاراویماق		
۹۱۱۸	۹۵۴۱	۹۸۳۳	۱۸۰	۱۸۳	۱۰	۱۴۴	۵	۰	۶	۵۸۲	۰	۴	۱	۳۳	۱	۴۵۰	خداآفرین		
۲۶۳۸۸	۲۷۷۲۰	۱۸۸۸۸	۱۶۵	۳۳۶	۴۵	۴۳۱	۰	۰	۲۵	۱۱۳۷	۸	۱۰	۱۹	۱۴۷	۳۳	۱۵۴۷	سراب		
۲۱۴۴۸	۱۷۵۹۲	۱۲۰۶۲	۳۸	۳۶۶	۵۶	۲۴۸	۱۵	۰	۳۰	۶۹۵	۱۲	۱۱	۹	۲۰۰	۲۰	۱۸۱۰	شبستر		
۶۴۸۴	۹۳۴۸	۹۴۴۹	۳۹	۱۷۱	۴۳	۹۶	۵	۰	۳۰	۵۵۰	۴۵	۵۱	۷	۱۶۳	۱۸	۱۲۶۷	صوفیان		
۱۱۲۵۳	۶۹۶۱	۳۷۹۴	۴۰	۲۰۱	۵۱	۱۸۲	۰	۱	۲۹	۲۹۶	۱۱	۹	۱۳	۵۶	۲۲	۵۴۸	عجب شیر		
۱۰۵۵۷	۱۳۹۰۱	۱۵۸۳۶	۲۱۰	۲۴۲	۱۶	۲۷۵	۰	۰	۷	۹۲۷	۳	۵	۱	۳۷	۲	۵۲۱	کلبر		
۳۸۲۵۵	۳۴۲۲۵	۲۱۱۸۳	۱۶۸	۳۸۸	۲۰۳	۶۰۱	۱	۱	۸۵	۱۱۸۶	۲۲	۲۴	۵۹	۲۲۸	۹۵	۲۹۷۰	مراغه		
۳۹۵۸۶	۴۰۹۸۳	۲۰۶۰۲	۱۰۹	۳۹۵	۱۶۸	۶۵۴	۰	۱	۱۰۲	۱۰۸۶	۲۱	۲۶	۳۱	۲۵۸	۵۹	۲۱۸۴	مرند		
۲۴۴۵۷	۱۹۵۲۲	۷۸۰۱	۸۲	۱۹۳	۳۱	۳۸۱	۰	-۱	۲۲	۶۰۴	۵	۴	۱۲	۱۰۳	۲۴	۱۱۴۶	ملکان		
۳۴۱۲۰	۴۰۱۵۳	۲۷۹۱۱	۳۴۱	۳۱۰	۱۱۸	۷۲۱	۸	۰	۳۴	۱۷۴۵	۲۶	۲۴	۲۶	۲۱۲	۴۲	۲۵۹۴	میانه		
۱۰۲۸۸	۱۰۷۱۰	۱۰۶۳۰	۱۵۱	۱۸۸	۱۲	۱۸۰	۰	۰	۷	۶۶۴	۵	۸	۱	۳۶	۱	۴۷۴	ورزقان		
۱۱۶۵۲	۱۲۴۷۳	۱۲۱۳۹	۹۷	۲۴۵	۲۲	۱۳۴	۰	۰	۱۰	۷۷۱	۷	۶	۴	۶۶	۹	۸۴۹	هریس		
۱۷۳۵۰	۱۰۹۲۷	۱۴۳۳۰	۱۸۱	۱۵۸	۳۱	۲۹۶	۰	۱	۸	۹۳۲	۵	۸	۶	۵۸	۱۱	۹۴۱	هشترود		
۲۵۷۷	۵۶۹۳	۳۸۵۰	۹۷	۵۱	۵	۵۱	۰	۰	۰	۲۸۸	۰	۰	۰	۱۴	۰	۲۴۲	هوراند		
۳۴۳۸۵۰	۳۲۲۰۹۲	۲۶۶۹۳۱	۲۵۹۴	۴۵۲۳	۱۰۵۴	۵۷۱۶	۶۰	۸	۵۰۹	۱۵۲۹۹	۲۰۶	۲۲۸	۲۵۶	۲۱۳۰۷	۴۶۵	۲۲۹۸۰	جمع		

آمار وضعیت موجود تاسیسات روشنایی معابر شبکه های توزیع دریاگان سال ۱۴۰۳

شرح	اهر	بستان آباد	بناب	جلفا	چاراویماق	خداآفرین	سراب	شهبستر	صوفیان	عجب شیر	کلیبر	مراغه	مرند	ملکان	میانه	ورزقان	هریس	هشترود	هوراند	جمع
تعداد پایه ۸متری	۰	۰	۰	۰	۰	۰	۰	۰	۰	۰	۰	۰	۰	۰	۴۰	۰	۰	۰	۰	۴۰
تعداد پایه ۹متری	۱۲۹	۴۵	۱۸۸	۹۴	۲	۴۶	۹۶۷	۲۵	۶۶	۱۳۰	۳۶	۱۲۲۸	۲۷۵	۱۹۵	۴۲۷	۱۰۱	۹۰	۱۱	۲۲	۴۰۷۷
تعداد پایه ۱۰متری	۰	۱۱	۱۰	۱۴۶	۰	۰	۰	۲۲۱	۰	۲۴	۰	۲۴	۰	۱۰	۵۰	۱۰	۰	۰	۰	۵۰۷
تعداد پایه ۱۱متری	۰	۰	۰	۰	۰	۰	۰	۰	۰	۰	۰	۰	۰	۰	۰	۰	۰	۰	۰	۰
تعداد پایه ۱۲متری	۴۱۴	۲۱۸	۴۱۷	۲۴۱	۲۰	۴۳	۳۰۹	۳۰۲	۵۶۷	۳۴۷	۵۸	۳۷۵	۱۸۰	۲۴۴	۳۶۷	۷۴	۲۲۳	۱۷۱	۱۹	۴۵۸۹
تعداد پایه ۱۳متری	۰	۰	۰	۰	۰	۰	۰	۰	۰	۰	۰	۰	۰	۰	۰	۰	۰	۰	۰	۰
تعداد پایه ۱۴متری	۱۷	۷۹	۳۹	۱۱	۲	۱	۱۴	۵۶	۶۱	۱۸	۱	۲۱۷	۱۶۵	۵۱	۸۸	۰	۱۳۷	۱۱	۳	۹۷۱
تعداد پایه ۱۵متری	۰	۰	۰	۰	۰	۰	۰	۰	۰	۰	۰	۰	۰	۰	۰	۰	۰	۰	۰	۰
سایر پایه ها	۵۱	۰	۱۴	۴۹	۰	۴۶۲	۱۲	۱۰۷	۳۳	۱۱۵	۵	۲۹۵	۱۳۲	۴۲	۱۵۱	۲۱	۱۱۷	۱۶	۲۶	۱۶۴۸
یک طرفه	۲۴۸	۳۷۶	۳۳۵	۳۱۵	۲۸۴	۲۸۴	۱۸۷	۶۱۶	۳۸۷	۱۷۷	۱۵۸	۱۸۲	۱۶۲	۲۷۲	۵۵۲	۱۹۷	۶۹	۲۵۸	۹۶	۵۱۵۵
دو طرفه	۱۷۹	۵۶	۵۶	۲۹	۴	۸	۱۰	۳۸	۱۴۱	۱۱۸	۰	۱۶۷	۴۱	۳۷	۷۲	۰	۶۶	۱۰۰	۰	۱۱۱۳
سه طرفه	۱	۳	۴	۴	۰	۰	۰	۵	۰	۸	۰	۹	۰	۰	۵	۰	۰	۰	۰	۳۵
سایر بازوها	۰	۰	۰	۰	۰	۰	۰	۰	۰	۰	۰	۰	۰	۰	۰	۰	۰	۰	۰	۰
۳۵وات (سدیمی)	۳	۱۳۰	۰	۰	۰	۰	۱۸۸	۰	۰	۰	۰	۶۸۰	۰	۰	۷۹۵	۰	۰	۰	۰	۲۸۹۵
۵۰وات(سدیمی)	۵۵۲۴	۵۶۲۲	۴۷۳۳	۴۷۳۳	۳۷۸۶	۳۸۹۴	۸۷۳۴	۴۳۹۵	۲۱۳۶	۳۹۳۲	۴۳۹۶	۹۶۸۱	۱۲۰۳۳	۴۸۴۶	۱۰۸۹۲	۶۰۱۷	۵۸۳۸	۴۴۵۷	۱۲۸۰	۱۰۷۹۶۴
۷۰وات(سدیمی)	۴۴۵۸	۴۷۱۲	۳۷۶۸	۱۱۳۴	۸۱۲	۷۴۷۲	۴۶۷۱	۱۱۷۵	۲۶۳۰	۱۵۱۳	۴۷۸۴	۶۰۱۸	۷۲۹۵	۶۱۹۳	۱۳۳۷	۲۱۳۵	۲۸۴۷	۳۵۵	۶۷۰۴۴	۶۷۰۴۴
۱۲۵وات(سدیمی)	۰	۰	۰	۰	۰	۰	۰	۰	۰	۰	۰	۰	۰	۰	۰	۰	۰	۰	۰	۰
۱۵۰وات(سدیمی)	۹۹۳	۹۸۱	۱۴۹۵	۱۰۳۸	۱۸۴	۲۷	۱۱۷۴	۱۰۳۹	۱۱۳۷	۲۰۵۳	۶۶۷	۲۲۵۳	۲۳۸۶	۶۰۹	۲۰۶۸	۱۹۲	۹۶۱	۵۲۹	۹۹	۱۹۸۸۵
۲۵۰وات(سدیمی)	۱۱۵۰	۳۹۴	۸۵۵	۳۳۶	۷۰	۱۴۵	۱۲۱۲	۱۶۳۰	۸۱	۱۲۵	۱	۱۹۴۹	۱۰۹۲	۱۵۰۰	۱۷۵۲	۱۱۶	۰	۰	۱۶۰	۱۲۵۶۸
۴۰۰وات(سدیمی)	۰	۲۷	۰	۰	۰	۰	۰	۰	۰	۴۵	۰	۲۳۲	۲۳۴	۷۲	۰	۰	۰	۳۴	۰	۷۸۰
۳۵وات(جیوه ای)	۰	۰	۰	۰	۰	۰	۰	۰	۰	۰	۰	۰	۰	۰	۰	۰	۰	۰	۰	۰
۵۰وات(جیوه ای)	۰	۱۰۰۰	۰	۰	۰	۰	۰	۰	۰	۰	۰	۰	۰	۰	۴۹	۰	۰	۰	۰	۱۰۴۹
۷۰وات(جیوه ای)	۰	۰	۰	۰	۰	۰	۰	۰	۰	۰	۰	۰	۰	۰	۰	۰	۰	۰	۰	۰
۲۵وات(جیوه ای)	۲۲۷۲	۱۳۲۹	۱۵۴۳	۶۶۵	۱۰۸	۱۸۶	۱۱۹۴	۹۳۳	۱۴۸	۶۱۰	۶۵	۴۸۴۵	۱۳۲۰	۲۲۵۲	۲۳۵۸	۲۱۷	۳۱۱	۵۴۲	۷۳	۲۰۹۷۱
۱۵۰وات(جیوه ای)	۰	۰	۰	۰	۰	۰	۰	۰	۰	۰	۰	۰	۰	۰	۰	۰	۰	۰	۰	۰
۲۵۰وات(جیوه ای)	۶۲۱	۲۲۸	۴۷۷	۸۰۰	۲۸	۹۹	۲۴۶	۹۵۲	۱۸۴	۰	۰	۱۷۰۴	۸۰۶	۸۲۴	۱۰۰۰	۱۴۷	۳۳۵	۵۰	۶۰	۸۵۶۱
۴۰۰وات(جیوه ای)	۰	۰	۰	۰	۰	۰	۰	۰	۰	۰	۰	۰	۰	۰	۰	۰	۰	۰	۰	۰
۲۰وات(LED)	۱۹	۱۵	۲۱۷	۱۴	۱۴	۳۴	۱۷	۴۰	۱۰	۵۳	۱۴	۱۴	۲۳	۱۷	۲۴	۱۴	۱۱	۳۶	۰	۵۸۶
۳۲وات(LED)	۳۱۴	۴۱۰	۱۳۷	۱۲۹	۳۶۹	۳۸۴	۵۶۲	۵۰۵	۲۵۹	۵۹	۱۷۹	۵۳۱	۵۳۷	۲۱۱	۴۱۰	۱۷۸	۳۷۰	۱۸۵	۳۶	۵۶۶۵
۶۰وات(LED)	۰	۱۰	۰	۰	۰	۰	۰	۰	۰	۰	۰	۰	۰	۰	۰	۰	۰	۰	۰	۳۵
۱۲۵وات(LED)	۰	۰	۰	۰	۰	۰	۰	۰	۰	۰	۰	۰	۰	۰	۸۸	۰	۰	۰	۰	۱۱۸
۳۰وات(LED)	۲۳۳	۳۶۱	۳۱۸	۳۱۸	۲۸۱	۳۷۴	۱۹۰	۵۵۵	۳۵۹	۷۳	۱۹۸	۴۵۷	۱۴۳	۳۶۵	۶۸۷	۲۰۷	۲۷۳	۲۴۴	۱۶۷	۵۶۷۵
۸۰وات(LED)	۱۱۳	۳۱	۱۸۷	۱۷۶	۳۰	۶۱	۲۵	۱۸۶	۴۵	۵۱	۰	۸۱	۷۰	۲۰	۱۵۲	۲۳	۱۳۳	۱۰۰	۱۶	۱۵۰۰
۲۳وات(کم مصرف)	۱۴۱۱	۳۳۸۰	۱۴۱۵	۴۳۰	۳۳۰۰	۱۴۰۰	۳۳۰۰	۳۱۰۰	۴۵۰	۸۵۰	۱۴۸۱	۵۷۰۰	۷۰۴۰	۳۳۴۶	۳۷۳۵	۸۴۰	۶۰۰	۳۸۰۰	۱۶۰	۴۳۶۳۸
۲۵وات(کم مصرف)	۱۴۱۱	۲۵۰۳	۱۴۱۵	۴۳۲	۳۳۷۶	۱۴۹۰	۳۰۳۰	۳۰۳۴	۴۷۵	۸۱۱	۱۶۰۴	۷۲۰۴	۷۲۰۴	۳۲۰۰	۳۹۰۵	۱۱۰۰	۶۸۵	۴۰۳۶	۱۷۱	۴۴۹۱۶
وات(کم مصرف) ۱۰۰	۰	۰	۰	۰	۰	۰	۰	۰	۰	۰	۰	۰	۰	۰	۰	۰	۰	۰	۰	۰
سایر چراغ ها	۰	۰	۰	۰	۰	۰	۰	۰	۰	۰	۰	۰	۰	۰	۰	۰	۰	۰	۰	۰
جمع چراغ	۱۸۵۲۲	۲۱۱۳۳	۱۶۴۲۲	۱۳۶۵۱	۹۱۱۸	۲۶۳۸۸	۲۱۴۴۸	۶۴۸۴	۱۱۲۵۳	۱۰۵۵۷	۳۸۲۵۵	۳۹۵۸۶	۳۹۵۸۶	۲۴۴۵۷	۳۴۱۲۰	۱۰۲۸۸	۱۱۶۵۲	۱۷۳۵۰	۲۵۷۷	۳۴۳۸۵۰

خلاصه عملیات افزایشی تاسیسات توزیع نیرو در سال ۱۴۰۳

جراغ دستگاه	تعداد پایه	تعداد روستاهای برق دار	خط ۱۰۰ ولت			خط ۲۰ کیلوولت				تعداد پست های فاقد ترانس (پاساژ ساختمانی)	تعداد پست های فاقد ترانس (پاساژ از پیش ساخته)	ظرفیت ترانس		تعداد ترانس		شرح
			خودنگهدار	زمینی	هوایی	خودنگهدار	فاصله دار	زمینی	هوایی			زمینی	هوایی	MVA	دستگاه	
۵۳	۳۵۸	۰	۳۶	۳	-۲۷	۰	۰	۱	۶۲	۰	۰	-۱	۲	-۱	۳۰	اهر
۹۲	۳۹۴	۰	۳۸	۱	-۳۲	۰	۰	۱	۰	۰	۰	۲	۳	۳	۱۹	بستان آباد
۳۹۵	۵۶۷	۰	۲۲	۴	-۹	۰	۰	۱	۱۹	۰	۰	۱	۶	۱	۳۸	بناب
۱۵۰	۱۷۶	۰	۹	۳	-۵	۰	۰	۱	۴	۰	۰	۰	۵	۱	۳۵	جلفا
۱۳۳	۲۰۹	۰	۳۱	۰	-۲۱	۰	۰	۰	۳	۰	۰	۰	۱	۰	۱۱	چاراویماق
۲۲۱	۴۹۷	۰	۴۴	۰	-۲۱	۰	۰	۰	۰	۰	۰	۰	۱	۰	۶	خداآفرین
۲۰	۴۶۹	۰	۵۲	۱	-۴۴	۰	۰	۰	۱۰	۰	۰	۰	۲	۰	۳۱	سراب
۲۶۳	۴۳۹	۰	۵۵	۳	-۴۷	۰	۰	۰	۷	۱	۰	۰	۴	۰	۲۶	شبهستر
۲۳۵	۴۷۲	۰	۴۸	۲	-۳۴	۰	۰	۰	۱۸	۲	۰	۰	۷	۰	۴۴	صوفیان
۵۷	۱۵	۰	۸	۰	-۵	۰	۰	۰	۰	۰	۰	۰	۱	۰	۵	عجب شیر
۱۴۶	۴۷۳	۰	۳۷	۰	-۱۹	۰	۰	۰	۱۰	۰	۰	۰	۰	۰	۱۳	کلپیر
۱۰۴	۲۹۶	۰	۳۳	۷	-۲۱	۰	۰	۱	۷	۰	۰	۰	۴	۰	۶۱	مراغه
۱۲۹	۶۷۷	۰	۵۱	۵	-۲۴	۰	۰	۰	۱۰	۰	۰	۰	۵	۰	۵۲	مرند
۱۶۵	۳۳۱	۰	۲۸	۲	-۱۴	۰	۰	۰	۲	۰	۰	۰	۴	۰	۳۴	ملکان
۴۹۵	۷۳۸	۰	۴۲	۶	-۱۷	۱	۰	۰	۸	۱	۰	۰	۸	۰	۷۳	میانه
۴۰	۱۹۵	۰	۱۱	۰	-۴	۰	۰	۰	۰	۰	۰	۰	۲	۰	۱۹	ورزقان
۱۹۳	۱۹۰	۰	۲۴	۰	-۱۸	۰	۰	۰	۱	۳	۰	۰	۱	۰	۱۹	هریس
۹۱	۱۶۰	۱	۲۳	۰	-۲۰	۰	۰	۰	۱	۰	۰	۰	۱	۰	۱۰	هشترود
۲۵	۱۴	۱	۲	۰	-۲	۰	۰	۰	-۱	۰	۰	۰	۰	۰	۲	هوراند
۳۰۷	۶۶۷۰	۲	۵۹۸	۳۷	-۳۸۶	۱	۰	۶	۱۶۰	۷	۰	۲	۵۵	۴	۵۲۸	جمع

## جدول تعداد ترانس های موجود بتفکیک ظرفیت در پایان سال ۱۴۰۳

ظرفیت (KVA)				تعداد				نوع ترانس (KVA)	ردیف
جمع	ظرفیت کمپکت	ظرفیت زمینی	ظرفیت هوایی	جمع	کمپکت	زمینی	هوایی		
۵۳۵۰	۰	۰	۵۳۵۰	۵۳۵	۰	۰	۵۳۵	۱۰	۱
۵۶۷۰	۰	۰	۵۶۷۰	۳۷۸	۰	۰	۳۷۸	۱۵	۲
۵۷۵	۰	۰	۵۷۵	۲۳	۰	۰	۲۳	۲۵	۳
۱۵۴۲۰۰	۰	۷۵	۱۵۴۱۲۵	۶۱۶۸	۰	۳	۶۱۶۵	۲۵	۴
۲۸۴۸۰۰	۰	۵۰۰	۲۸۴۳۰۰	۵۶۹۶	۰	۱۰	۵۶۸۶	۵۰	۵
۴۸۵۱	۰	۰	۴۸۵۱	۷۷	۰	۰	۷۷	۶۳	۶
۵۸۲۷۵	۰	۰	۵۸۲۷۵	۷۷۷	۰	۰	۷۷۷	۷۵	۷
۴۲۳۶۰۰	۰	۰	۴۲۳۶۰۰	۴۲۳۶	۰	۰	۴۲۳۶	۱۰۰	۸
۶۰۱۲۵	۰	۰	۶۰۱۲۵	۴۸۱	۰	۰	۴۸۱	۱۲۵	۹
۸۶۸۸۰	۰	۰	۸۶۸۸۰	۵۴۳	۰	۰	۵۴۳	۱۶۰	۱۰
۳۶۲۶۰۰	۰	۱۲۰۰	۳۶۱۴۰۰	۱۸۱۳	۰	۶	۱۸۰۷	۲۰۰	۱۱
۲۰۹۷۵۰	۷۵۰	۲۲۵۰	۲۰۶۷۵۰	۸۳۹	۳	۹	۸۲۷	۲۵۰	۱۲
۳۸۹۶۵۵	۰	۵۹۸۵	۳۸۳۶۷۰	۱۲۳۷	۰	۱۹	۱۲۱۸	۳۱۵	۱۳
۱۰۷۶۰۰	۴۰۰	۳۳۶۰۰	۷۳۶۰۰	۲۶۹	۱	۸۴	۱۸۴	۴۰۰	۱۴
۸۷۰۰۰	۲۰۰۰	۶۳۵۰۰	۲۱۵۰۰	۱۷۴	۴	۱۲۷	۴۳	۵۰۰	۱۵
۷۴۹۷۰	۹۴۵۰	۶۵۵۲۰	۰	۱۱۹	۱۵	۱۰۴	۰	۶۳۰	۱۶
۴۷۲۰۰	۳۲۰۰	۴۴۰۰۰	۰	۵۹	۴	۵۵	۰	۸۰۰	۱۷
۱۶۰۰۰	۲۰۰۰	۱۴۰۰۰	۰	۱۶	۲	۱۴	۰	۱۰۰۰	۱۸
۲۵۰۰	۰	۲۵۰۰	۰	۲	۰	۲	۰	۱۲۵۰	۱۹
۰	۰	۰	۰	۰	۰	۰	۰	۱۵۰۰	۲۰
۴۸۰۰	۱۶۰۰	۳۲۰۰	۰	۳	۱	۲	۰	۱۶۰۰	۲۱
۲۳۸۶۴۰۱	۱۹۴۰۰	۲۳۶۳۳۰	۲۱۳۰۶۷۱	۲۳۴۴۵	۳۰	۴۳۵	۲۲۹۸۰	جمع	

تعداد پست های توزیع موجود به تفکیک ظرفیت و شهرستان در پایان سال ۱۴۰۳

ردیف	kva	اهر	بستان آباد	بناب	جلفا	چاراویماق	خداآفرین	سراب	شبستر	صوفیان	عجب شیر	کلبر	مراغه	مرند	ملکان	میانه	ورزقان	هریس	هشترود	هوراند	جمع
۱	۱۰	۲۵	۳۳	۳	۲۰	۹	۱۴	۲۳	۱۷	۱۵	۱۲	۱۱	۱۱۴	۷۲	۱۲	۶۹	۱۷	۳۲	۲۸	۹	۵۳۵
۲	۱۵	۴۷	۷	۱۶	۲۲	۱	۱۴	۴	۱۹	۱۳	۶	۱۰	۷۹	۴۵	۳۰	۱۶	۱۶	۱۸	۵	۱۰	۳۷۸
۳	۲۵	۵	-۹	۰	۲	۰	-۴	۰	۳۲	-۳	۰	۱	-۳	-۱	۲	-۱	۴	۴	-۳	-۳	۲۳
۴	۲۵	۴۳۹	۲۸۷	۱۸۴	۱۸۹	۱۶۶	۱۶۷	۲۶۷	۲۱۹	۲۱۷	۱۱۹	۲۰۱	۱۰۰۲	۳۷۳	۲۹۷	۹۴۷	۱۷۵	۲۶۵	۴۴۳	۱۱۱	۶۱۶۸
۵	۵۰	۲۸۷	۴۵۹	۳۹۸	۱۶۵	۱۰۶	۱۲۳	۳۹۴	۲۹۷	۲۰۲	۱۴۱	۱۳۶	۸۶۴	۳۷۵	۳۱۱	۶۸۵	۱۰۸	۲۴۴	۲۳۵	۶۶	۵۶۹۶
۶	۶۳	۰	۸	۲	۲	۱	۰	۱۱	۸	۳	۴	۳	۵	۱۰	۵	۱۰	۴	۱	۰	۰	۷۷
۷	۷۵	۳۵	۵۱	۴۸	۳۱	۱	۵	۴۹	۱۱۲	۸۴	۲۰	۱۵	۹۳	۶۷	۵۰	۳۷	۸	۴۱	۲۴	۶	۷۷۷
۸	۱۰۰	۱۷۳	۳۵۳	۲۸۸	۱۹۰	۴۱	۶۸	۵۱۹	۴۹۳	۲۷۵	۱۰۳	۷۸	۳۵۶	۴۴۶	۲۰۸	۳۴۱	۷۰	۹۳	۱۲۰	۲۱	۴۲۳۶
۹	۱۲۵	۲۰	۱۸	۳۹	۶۴	۱	۹	۱۱	۶۵	۴۲	۹	۳	۴۲	۵۴	۱۴	۵۳	۶	۲۴	۷	۰	۴۸۱
۱۰	۱۶۰	۲۹	۱۷	۳۳	۳۵	۱	۹	۲۱	۶۶	۴۶	۲۳	۸	۳۶	۹۹	۴۰	۴۵	۵	۱۴	۱۰	۶	۵۴۳
۱۱	۲۰۰	۴۱	۱۳۰	۹۵	۱۴۸	۶	۱۵	۱۴۸	۱۸۴	۱۳۹	۵۱	۲۴	۱۲۲	۳۷۹	۵۲	۱۵۴	۲۴	۵۲	۳۰	۹	۱۸۱۳
۱۲	۲۵۰	۴۰	۴۰	۵۲	۷۶	۹	۹	۴۰	۷۷	۶۶	۲۵	۱۶	۷۵	۱۲۵	۶۰	۷۸	۱۳	۲۲	۱۳	۳	۸۳۹
۱۳	۳۱۵	۵۳	۴۵	۹۰	۱۱۶	۱۱	۱۷	۵۲	۱۰۵	۱۵۹	۲۶	۱۴	۱۳۹	۱۰۷	۶۵	۱۴۹	۲۲	۳۷	۲۷	۳	۱۲۳۷
۱۴	۴۰۰	۱۷	۲۱	۲۹	۱۶	۰	۲	۱۷	۲۱	۱۴	۵	۲	۵۶	۳۹	۶	۱۴	۰	۶	۳	۱	۲۶۹
۱۵	۵۰۰	۷	۱۰	۸	۷	۲	۳	۴	۱۲	۷	۱۸	۱	۲۶	۳۳	۱۰	۱۷	۳	۱	۵	۰	۱۷۴
۱۶	۶۳۰	۱۱	۳	۱۲	۶	۰	۰	۱۳	۳	۶	۵	۰	۲۲	۱۵	۷	۱۱	۰	۳	۲	۰	۱۱۹
۱۷	۸۰۰	۷	۳	۵	۱	۰	۰	۷	۰	۰	۲	۰	۲۰	۲	۱	۸	۰	۱	۲	۰	۵۹
۱۸	۱۰۰۰	۲	۰	۲	۰	۰	۰	۰	۰	۰	۱	۰	۵	۳	۰	۲	۰	۰	۱	۰	۱۶
۱۹	۱۲۵۰	۰	۰	۰	۲	۰	۰	۰	۰	۰	۰	۰	۰	۰	۰	۰	۰	۰	۰	۰	۲
۲۰	۱۵۰۰	۰	۰	۰	۰	۰	۰	۰	۰	۰	۰	۰	۰	۰	۰	۰	۰	۰	۰	۰	۰
۲۱	۱۶۰۰	۰	۰	۰	۰	۰	۰	۰	۰	۰	۰	۰	۲	۰	۱	۰	۰	۰	۰	۰	۳
جمع		۱۲۳۸	۱۵۷۶	۱۳۰۴	۱۰۹۲	۳۵۵	۴۵۱	۱۵۸۰	۱۸۲۰	۱۲۸۵	۵۷۰	۵۲۳	۳۰۶۵	۲۲۴۳	۱۱۷۰	۲۶۲۶	۴۷۵	۸۵۸	۹۵۲	۲۴۲	۲۳۴۴۵

ظرفیت پست های توزیع موجود به تفکیک ظرفیت شهرستان در پایان سال ۱۴۰۳

ردیف	kva	اهر	بستان آباد	بناب	جلفا	چاراویماق	خداآفرین	سراب	شبهستر	صوفیان	عجب شیر	کلیبر	مراغه	مرند	ملکان	میانه	ورزقان	هریس	هشترود	هوراند	جمع
۱	۱۰	۲۵۰	۳۳۰	۳۰	۲۰۰	۹۰	۱۴۰	۲۳۰	۱۷۰	۱۵۰	۱۲۰	۱۱۰	۱۱۴۰	۷۲۰	۱۲۰	۶۹۰	۱۷۰	۳۲۰	۲۸۰	۹۰	۵۳۵۰
۲	۱۵	۷۰۵	۱۰۵	۲۴۰	۳۳۰	۱۵	۲۱۰	۶۰	۲۸۵	۱۹۵	۹۰	۱۵۰	۱۱۸۵	۶۷۵	۴۵۰	۲۴۰	۲۷۰	۷۵	۱۵۰	۵۶۷۰	
۳	۲۵	۱۲۵	-۲۲۵	۰	۵۰	۰	-۱۰۰	۰	۸۰۰	-۷۵	۰	۲۵	-۷۵	-۲۵	۵۰	-۲۵	۱۰۰	-۷۵	-۷۵	۵۷۵	
۴	۲۵	۱۰۹۷۵	۹۶۷۵	۴۶۰۰	۴۷۲۵	۴۱۵۰	۴۱۷۵	۶۶۷۵	۵۴۷۵	۵۴۲۵	۲۹۷۵	۵۰۲۵	۲۵۰۵۰	۹۳۲۵	۷۴۲۵	۲۳۶۷۵	۴۳۷۵	۶۶۲۵	۱۱۰۷۵	۲۷۷۵	۱۵۴۲۰۰
۵	۵۰	۱۴۳۵۰	۲۲۹۵۰	۱۹۹۰۰	۸۲۵۰	۵۳۰۰	۶۱۵۰	۱۹۷۰۰	۱۹۸۵۰	۱۰۱۰۰	۷۰۵۰	۶۸۰۰	۴۳۲۰۰	۱۸۷۵۰	۱۵۵۵۰	۳۴۲۵۰	۵۴۰۰	۱۲۲۰۰	۱۱۷۵۰	۳۳۰۰	۲۸۴۸۰۰
۶	۶۳	۰	۵۰۴	۱۲۶	۱۲۶	۶۳	۰	۶۹۳	۵۰۴	۱۸۹	۲۵۲	۱۸۹	۳۱۵	۶۳۰	۳۱۵	۶۳۰	۲۵۲	۶۳	۰	۰	۴۸۵۱
۷	۷۵	۲۶۲۵	۳۸۲۵	۳۶۰۰	۲۳۲۵	۷۵	۳۷۵	۳۶۷۵	۸۴۰۰	۶۳۰۰	۱۵۰۰	۱۱۲۵	۶۹۷۵	۵۰۲۵	۳۷۵۰	۲۷۷۵	۳۰۷۵	۱۸۰۰	۴۵۰	۵۸۲۷۵	
۸	۱۰۰	۱۷۳۰۰	۳۵۳۰۰	۲۸۸۰۰	۱۹۰۰۰	۴۱۰۰	۶۸۰۰	۵۱۹۰۰	۴۹۳۰۰	۲۷۵۰۰	۱۰۳۰۰	۷۸۰۰	۳۵۶۰۰	۴۴۶۰۰	۲۰۸۰۰	۳۴۱۰۰	۷۰۰۰	۹۳۰۰	۱۲۰۰۰	۲۱۰۰	۴۲۳۶۰۰
۹	۱۲۵	۲۵۰۰	۲۲۵۰	۴۸۷۵	۸۰۰۰	۱۲۵	۱۱۲۵	۱۳۷۵	۸۱۲۵	۵۲۵۰	۱۱۲۵	۳۷۵	۵۲۵۰	۶۷۵۰	۱۷۵۰	۶۶۲۵	۷۵۰	۳۰۰۰	۸۷۵	۰	۶۰۱۲۵
۱۰	۱۶۰	۴۶۴۰	۲۷۲۰	۵۲۸۰	۵۶۰۰	۱۶۰	۱۴۴۰	۳۳۶۰	۱۰۵۶۰	۷۳۶۰	۳۶۸۰	۱۲۸۰	۵۷۶۰	۱۵۸۴۰	۶۴۰۰	۷۲۰۰	۸۰۰	۲۲۴۰	۱۶۰۰	۹۶۰	۸۶۸۸۰
۱۱	۲۰۰	۸۲۰۰	۲۶۰۰۰	۱۹۰۰۰	۲۹۶۰۰	۱۲۰۰	۳۰۰۰	۲۹۶۰۰	۲۶۸۰۰	۲۷۸۰۰	۱۰۲۰۰	۴۸۰۰	۲۶۴۰۰	۷۵۸۰۰	۱۰۴۰۰	۳۰۸۰۰	۴۸۰۰	۶۰۰۰	۱۰۴۰۰	۱۸۰۰	۳۶۲۶۰۰
۱۲	۲۵۰	۱۰۰۰۰	۱۰۰۰۰	۱۳۰۰۰	۱۹۰۰۰	۲۲۵۰	۲۲۵۰	۱۰۰۰۰	۱۹۲۵۰	۱۶۵۰۰	۶۲۵۰	۴۰۰۰	۱۸۷۵۰	۳۱۲۵۰	۱۵۰۰۰	۱۹۵۰۰	۳۲۵۰	۵۵۰۰	۳۲۵۰	۷۵۰	۲۰۹۷۵۰
۱۳	۳۱۵	۱۶۶۹۵	۱۴۱۷۵	۲۸۲۵۰	۳۶۵۴۰	۳۴۶۶۵	۵۳۵۵	۱۶۳۸۰	۳۳۰۷۵	۵۰۰۸۵	۸۱۹۰	۴۴۱۰	۴۳۷۸۵	۳۳۷۰۵	۲۰۴۷۵	۴۶۹۳۵	۶۹۳۰	۱۱۶۵۵	۸۵۰۵	۹۴۵	۲۸۹۶۵۵
۱۴	۴۰۰	۶۸۰۰	۸۴۰۰	۱۱۶۰۰	۶۴۰۰	۰	۸۰۰	۶۸۰۰	۸۴۰۰	۵۶۰۰	۲۰۰۰	۸۰۰	۲۲۴۰۰	۱۵۶۰۰	۲۴۰۰	۵۶۰۰	۰	۲۴۰۰	۱۲۰۰	۴۰۰	۱۰۷۶۰۰
۱۵	۵۰۰	۳۵۰۰	۵۰۰۰	۴۰۰۰	۳۵۰۰	۱۰۰۰	۱۵۰۰	۲۰۰۰	۶۰۰۰	۳۵۰۰	۹۰۰۰	۵۰۰	۱۳۰۰۰	۱۶۵۰۰	۵۰۰۰	۸۵۰۰	۱۵۰۰	۵۰۰	۲۵۰۰	۰	۸۷۰۰۰
۱۶	۶۳۰	۶۹۳۰	۱۸۹۰	۷۵۶۰	۳۷۸۰	۰	۰	۸۱۹۰	۱۸۹۰	۲۷۸۰	۳۱۵۰	۰	۱۳۸۶۰	۹۴۵۰	۴۴۱۰	۶۹۳۰	۰	۱۲۶۰	۰	۰	۷۴۹۷۰
۱۷	۸۰۰	۵۶۰۰	۲۴۰۰	۴۰۰۰	۸۰۰	۰	۰	۵۶۰۰	۰	۰	۱۶۰۰	۰	۱۶۰۰۰	۱۶۰۰	۸۰۰	۶۴۰۰	۰	۱۶۰۰	۰	۰	۴۷۲۰۰
۱۸	۱۰۰۰	۲۰۰۰	۰	۲۰۰۰	۰	۰	۰	۰	۰	۰	۱۰۰۰	۰	۵۰۰۰	۳۰۰۰	۰	۲۰۰۰	۰	۱۰۰۰	۰	۰	۱۶۰۰۰
۱۹	۱۲۵۰	۰	۰	۰	۲۵۰۰	۰	۰	۰	۰	۰	۰	۰	۰	۰	۰	۰	۰	۰	۰	۰	۲۵۰۰
۲۰	۱۵۰۰	۰	۰	۰	۰	۰	۰	۰	۰	۰	۰	۰	۰	۰	۰	۰	۰	۰	۰	۰	۰
۲۱	۱۶۰۰	۰	۰	۰	۰	۰	۰	۰	۰	۰	۰	۰	۳۲۰۰	۰	۰	۱۶۰۰	۰	۰	۰	۰	۴۸۰۰
جمع		۱۱۳۱۹۵	۱۴۵۲۹۹	۱۵۶۹۶۱	۱۵۰۷۲۶	۲۱۹۹۳	۳۳۲۲۰	۱۶۶۲۳۸	۲۰۸۸۸۴	۱۶۹۶۵۹	۶۸۴۸۲	۳۷۳۸۹	۲۸۶۷۹۵	۲۸۹۱۹۵	۱۱۵۰۹۵	۲۲۸۴۲۵	۳۶۱۶۷	۷۰۳۳۸	۶۴۶۹۵	۱۳۴۴۵	۲۳۸۶۴۰۱

عملکرد پست های توزیع به تفکیک ظرفیت و شهرستان بر اساس تعداد در پایان سال ۱۴۰۳

ردیف	kva	اهر	بستان آباد	بناب	جلفا	چاراویماق	خداآفرین	سراب	شبستر	صوفیان	عجب شیر	کلبر	مراغه	مرند	ملکان	میانه	ورزقان	هریس	هشترود	هوراند	جمع
۱	۱۰	۵	۱	۰	۱	۵	۱	۴	۰	۰	۰	۱	۷	۵	۲	۸	۰	۱	-۱	۰	۴۰
۲	۱۵	۱	۱	۱	۰	۰	۱	۰	۱	۰	۰	۰	۳	۰	۲	۱	۰	۱	۱	۰	۱۳
۳	۲۵	-۲	-۷	۰	۱	۰	-۲	-۱	۰	۰	۰	-۲	-۱	-۱	-۲	۰	-۱	۱	۰	-۱	-۱۸
۴	۲۵	۸	۱۰	۷	۷	۳	۲	۱۱	۳	۸	۱	۱۰	۲۱	۱۵	۱۰	۲۸	۱۰	۶	۴	۲	۱۶۶
۵	۵۰	۱۴	۱	۹	۲	۱	-۲	۵	۱	۶	-۲	۳	۱۵	۹	۵	-۱	۵	۲	۱	۱	۷۵
۶	۶۳	۰	۰	۰	۰	۰	۰	۱	۰	۰	۰	۰	۰	۰	۰	-۱	۰	۰	۰	۰	۰
۷	۷۵	۰	۱	۰	۰	۱	۰	۳	۲	۱	۰	۳	۳	۳	۱	۱	۰	۴	۲	۰	۲۳
۸	۱۰۰	۰	۳	۲	۴	۰	۰	۵	۳	۵	۴	۱	۲	۵	۶	۴	۱	۱	۰	۰	۴۶
۹	۱۲۵	۱	۲	۷	۱۱	۰	۴	۱	۹	۴	-۱	۰	۲	۸	۲	۶	۲	۲	۰	۰	۵۸
۱۰	۱۶۰	۰	۰	۰	۱	۰	۰	۰	۲	۳	۱	۰	۳	۱	۱	۹	۰	۰	۰	۰	۲۱
۱۱	۲۰۰	۰	۱	-۱	۱	۰	۰	۰	۰	۰	۱	۰	-۱	۴	-۱	۵	۰	۰	۰	۰	۱۴
۱۲	۲۵۰	۱	۳	۱	۳	۰	۱	۰	۰	۱	۰	۰	۲	-۱	۴	۷	۱	۰	۰	۰	۲۳
۱۳	۳۱۵	۲	۲	۱۱	۴	۱	۱	۱	۵	۱۱	۰	۰	۵	۴	۴	۵	۳	۱	۳	۰	۶۳
۱۴	۴۰۰	-۱	۱	۱	۱	۰	۰	۰	۰	۰	۰	۰	۰	-۱	-۱	۰	۰	۰	۰	۰	۰
۱۵	۵۰۰	۱	۱	۱	۰	۰	۰	۰	۰	۰	۱	۰	۰	۱	۱	۱	۰	۰	۰	۰	۷
۱۶	۶۳۰	۰	۱	-۱	۰	۰	۰	۰	۰	۰	۰	۰	۰	۰	۰	۰	۰	۰	۰	۰	۰
۱۷	۸۰۰	-۱	۱	۱	۰	۰	۰	۰	۰	۰	۰	۰	۰	۰	۰	۰	۰	۰	۰	۰	۱
۱۸	۱۰۰۰	۰	۰	۰	۰	۰	۰	۰	۰	۰	۰	۰	۰	۰	۰	۰	۰	۰	۰	۰	۰
۱۹	۱۲۵۰	۰	۰	۰	۰	۰	۰	۰	۰	۰	۰	۰	۰	۰	۰	۰	۰	۰	۰	۰	۰
۲۰	۱۵۰۰	۰	۰	۰	۰	۰	۰	۰	۰	۰	۰	۰	۰	۰	۰	۰	۰	۰	۰	۰	۰
۲۱	۱۶۰۰	۰	۰	۰	۰	۰	۰	۰	۰	۰	۰	۰	۰	۰	۰	۰	۰	۰	۰	۰	۰
جمع		۲۹	۲۲	۳۹	۳۶	۱۱	۶	۳۱	۲۶	۴۴	۵	۱۳	۶۱	۵۲	۳۴	۷۳	۱۹	۱۹	۱۰	۲	۵۳۲

**عملکرد پست های توزیع به تفکیک ظرفیت و شهرستان بر اساس ظرفیت در پایان سال ۱۴۰۳**

ردیف	kva	اهر	بستان آباد	بناب	جلفا	چاراویماق	خداآفرین	سراب	شبهستر	صوفیان	عجب شیر	کلیبر	مراغه	مرند	ملکان	میانه	ورزقان	هریس	هشترود	هوراند	جمع
۱	۱۰	۵۰	۱۰	۰	۱۰	۵۰	۱۰	۴۰	۰	۰	۰	۱۰	۷۰	۵۰	۲۰	۸۰	۰	۱۰	-۱۰	۰	۴۰۰
۲	۱۵	۱۵	۱۵	۱۵	۰	۰	۱۵	۰	۱۵	۰	۰	۰	۴۵	۰	۳۰	۱۵	۰	۱۵	۱۵	۰	۱۹۵
۳	۲۵	-۵۰	-۱۷۵	۰	۲۵	۰	-۵۰	-۲۵	۰	۰	۰	-۵۰	-۲۵	-۲۵	-۵۰	۰	-۲۵	۲۵	۰	-۲۵	-۴۵۰
۴	۲۵	۲۰۰	۲۵۰	۱۷۵	۱۷۵	۷۵	۵۰	۲۷۵	۷۵	۲۰۰	۲۵	۲۵۰	۵۲۵	۲۷۵	۲۵۰	۷۰۰	۲۵۰	۱۵۰	۱۰۰	۵۰	۴۱۵۰
۵	۵۰	۷۰۰	۵۰	۴۵۰	۱۰۰	۵۰	-۱۰۰	۲۵۰	۵۰	۳۰۰	-۱۰۰	۱۵۰	۷۵۰	۴۵۰	۲۵۰	-۵۰	۲۵۰	۱۰۰	۵۰	۵۰	۳۷۵۰
۶	۶۳	۰	۰	۰	۰	۰	۰	۶۳	۰	۰	۰	۰	۰	۰	۰	-۶۳	۰	۰	۰	۰	۰
۷	۷۵	۰	۷۵	۰	۰	۷۵	۷۵	۲۲۵	۱۵۰	۷۵	۰	۰	۲۲۵	۲۲۵	۷۵	۷۵	۰	۳۰۰	۱۵۰	۰	۱۷۲۵
۸	۱۰۰	۰	۳۰۰	۲۰۰	۴۰۰	۰	۰	۵۰۰	۳۰۰	۵۰۰	۴۰۰	۱۰۰	۲۰۰	۵۰۰	۶۰۰	۴۰۰	۱۰۰	۱۰۰	۰	۰	۴۶۰۰
۹	۱۲۵	۱۲۵	۲۵۰	۸۷۵	۱۳۷۵	۰	۵۰۰	۱۲۵	۱۱۲۵	۵۰۰	-۱۲۵	۵۰۰	۲۵۰	۱۰۰۰	۲۵۰	۷۵۰	۰	۲۵۰	۰	۰	۷۲۵۰
۱۰	۱۶۰	۰	۰	۱۶۰	۰	۱۶۰	۰	۰	۳۲۰	۴۸۰	۱۶۰	۰	۴۸۰	۱۶۰	۱۶۰	۱۴۴۰	۰	۰	۰	۰	۳۳۶۰
۱۱	۲۰۰	۰	۲۰۰	-۲۰۰	۲۰۰	۰	۰	۰	۰	۱۰۰۰	۲۰۰	۰	-۲۰۰	۸۰۰	-۲۰۰	۱۰۰۰	۰	۰	۰	۰	۲۸۰۰
۱۲	۲۵۰	۲۵۰	۷۵۰	۲۵۰	۷۵۰	۰	۰	۲۵۰	۰	۲۵۰	۰	۰	۵۰۰	-۲۵۰	۱۰۰۰	۱۷۵۰	۲۵۰	۰	۰	۰	۵۷۵۰
۱۳	۳۱۵	۶۳۰	۶۳۰	۳۴۶۵	۱۲۶۰	۳۱۵	۳۱۵	۳۱۵	۱۵۷۵	۳۴۶۵	۰	۰	۱۵۷۵	۱۲۶۰	۱۲۶۰	۱۵۷۵	۹۴۵	۳۱۵	۹۴۵	۰	۱۹۸۴۵
۱۴	۴۰۰	-۴۰۰	۴۰۰	۴۰۰	۴۰۰	۰	۰	۰	۰	۰	۰	۰	۰	-۴۰۰	-۴۰۰	۰	۰	۰	۰	۰	۰
۱۵	۵۰۰	۵۰۰	۵۰۰	۵۰۰	۰	۰	۰	۰	۰	۰	۵۰۰	۰	۰	۵۰۰	۵۰۰	۵۰۰	۰	۰	۰	۰	۳۵۰۰
۱۶	۶۳۰	۰	۶۳۰	-۶۳۰	۰	۰	۰	۰	۰	۰	۰	۰	۰	۰	۰	۰	۰	۰	۰	۰	۰
۱۷	۸۰۰	-۸۰۰	۸۰۰	۸۰۰	۰	۰	۰	۰	۰	۰	۰	۰	۰	۰	۰	۰	۰	۰	۰	۰	۸۰۰
۱۸	۱۰۰۰	۰	۰	۰	۰	۰	۰	۰	۰	۰	۰	۰	۰	۰	۰	۰	۰	۰	۰	۰	۰
۱۹	۱۲۵۰	۰	۰	۰	۰	۰	۰	۰	۰	۰	۰	۰	۰	۰	۰	۰	۰	۰	۰	۰	۰
۲۰	۱۵۰۰	۰	۰	۰	۰	۰	۰	۰	۰	۰	۰	۰	۰	۰	۰	۰	۰	۰	۰	۰	۰
۲۱	۱۶۰۰	۰	۰	۰	۰	۰	۰	۰	۰	۰	۰	۰	۰	۰	۰	۰	۰	۰	۰	۰	۰
جمع		۱۲۲۰	۴۶۸۵	۶۳۰۰	۴۸۵۵	۵۶۵	۸۱۵	۲۰۱۸	۳۶۱۰	۶۷۷۰	۱۰۶۰	۴۶۰	۴۳۹۵	۴۶۴۵	۳۷۴۵	۸۱۷۲	۱۷۷۰	۱۲۶۵	۱۲۵۰	۷۵	۵۷۶۷۵

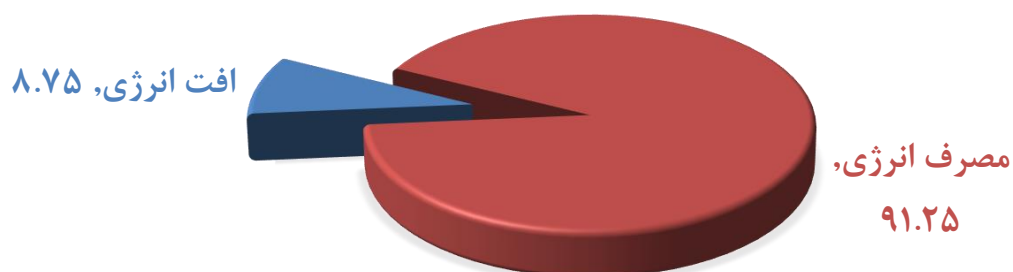
درصد استفاده از ظرفیت ترانس های توزیع حوزه تحت مدیریت شرکت به تفکیک نواحی تابعه

نام واحد	سال ۱۴۰۲	سال ۱۴۰۳
اهر	۵۳	۴۷
بستان آباد	۵۱	۵۵
بناب	۵۳	۶۲
جلفا	۵۱	۵۳
چاراویماق	۳۵	۳۴
خداآفرین	۵۳	۵۱
سراب	۴۸	۴۸
شبستر	۴۶	۴۴
صوفیان	۹۱	۹۱
عجب شیر	۶۶	۶۷
کلیبر	۴۹	۴۷
مراغه	۵۸	۶۰
مرند	۵۲	۵۴
ملکان	۴۲	۴۶
میانه	۴۸	۵۳
ورزقان	۶۰	۵۰
هریس	۴۷	۴۵
هشترود	۵۹	۸۵
هوراند	۴۱	۵۲
کل شرکت	۵۲.۸۰	۵۳.۹۱

## میزان افت انرژی بر اساس نمودار درختی شرکت توانیر در سال ۱۴۰۳

ردیف	شرح	میلیون کیلووات ساعت	ملاحظات
۱	انرژی تحویلی به شبکه توزیع	۴۹۳۶	تلفات انرژی براساس فروش قرائت
۲	تولید ناخالص خارج از شبکه و دیزل ها		
۲	انرژی خریداری شده از شرکت های همجوار ( در ولتاژ توزیع )	۹.۴	
۳	کل انرژی وارد شده	۴۹۴۶	
۴	ارسال به شرکت های همجوار ( در ولتاژ توزیع )	۰.۰	
۵	فروش به مشترکین ( بدون روشنایی معابر و مشترکین مستقیم )	۳۵۹۵	
۶	روشنایی	۱۰.۲	
۷	فروش مستقیم در سطح ولتاژ توزیع	۸۱۶	
۸	مصرف غیر مجاز* (اعلان در صورت امکان )		
۹	کل انرژی خارج شده	۴۵۱۳	
۱۰	درصد تلفات با فروش مستقیم بر اساس گزارش دوره ای	۸.۷۵	

## درصد مصرف و تلفات فروش دوره ای انرژی در سال ۱۴۰۳



## اینفوگرافی تلفات سالانه ۱۴۰۳

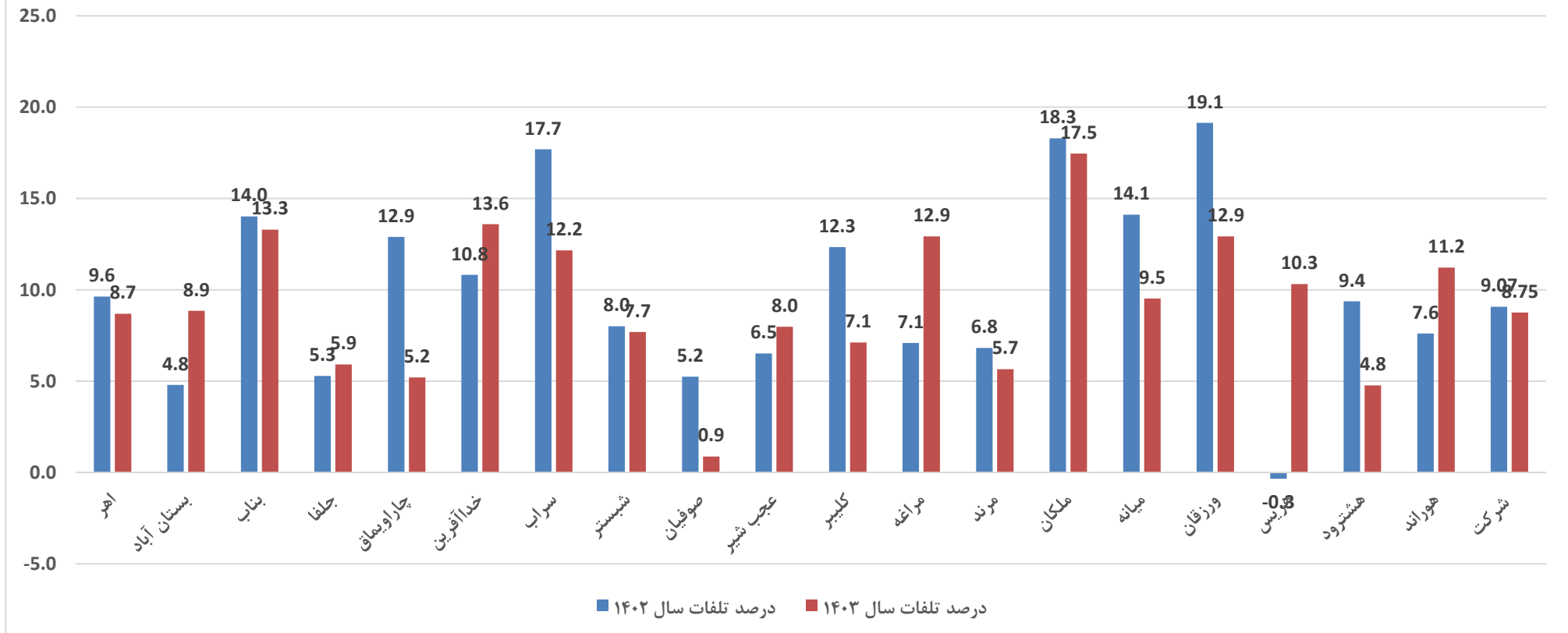


تلفات سالانه ۱۴۰۳			
نام واحد	انرژی تحویلی	انرژی مصرفی کل براساس قرائت دوره ی (مگاوات ساعت)	درصد تلفات
اهر	۲۱۳۳۸۴	۱۹۴۸۴۰	۸.۶۹
بستان آباد	۲۴۱۹۰۸	۲۲۰۴۹۵	۸.۸۵
بناب	۴۱۴۸۳۴	۳۵۹۶۸۸	۱۳.۳۹
جلفا	۲۷۴۴۰۰	۲۵۸۱۶۱	۵.۹۲
چاراویماق	۳۳۲۳۲	۳۱۵۰۲	۵.۲۱
خداآفرین	۶۳۰۴۰	۵۴۴۷۲	۱۳.۵۹
سراب	۲۵۶۶۸۴	۲۲۵۴۶۷	۱۲.۱۶
شبستر	۳۱۷۹۶۲	۲۹۳۵۲۵	۷.۶۹
صوفیان	۶۴۲۴۳۵	۶۳۶۸۰۵	۰.۸۸
عجب شیر	۲۲۰۹۷۲	۲۰۳۳۴۵	۷.۹۸
کلیبر	۵۹۱۰۷	۵۴۹۰۰	۷.۱۲
مراغه	۷۵۱۲۲۳	۶۵۴۰۸۵	۱۲.۹۳
مرند	۵۴۰۵۶۶	۵۰۹۹۷۵	۵.۶۶
ملکان	۱۹۴۲۸۱	۱۶۰۳۴۵	۱۷.۴۷
میانه	۳۹۶۰۰۹	۳۵۸۲۹۱	۹.۵۲
ورزقان	۷۰۱۶۵	۶۱۰۹۲	۱۲.۹۳
هریس	۱۱۸۱۳۹	۱۰۵۹۶۱	۱۰.۳۱
هشترود	۱۲۱۹۹۹	۱۱۶۱۷۶	۴.۷۷
هوراند	۱۵۳۲۴	۱۳۶۰۵	۱۱.۲۲
شرکت	۴,۹۴۵,۶۶۵	۴,۵۱۲,۷۳۱	۸.۷۵

مقایسه درصد تلفات به تفکیک شهرستان در سال های ۱۴۰۲ و ۱۴۰۳

نام شهرستان	درصد تلفات سال ۱۴۰۲	درصد تلفات سال ۱۴۰۳	درصد تغییر
اهر	۹.۶	۸.۷	-۹.۸
بستان آباد	۴.۸	۸.۹	۸۴.۸
بناب	۱۴.۰	۱۳.۳	-۵.۲
جلفا	۵.۳	۵.۹	۱۲.۰
چاراویماق	۱۲.۹	۵.۲	-۵۹.۶
خداآفرین	۱۰.۸	۱۳.۶	۲۵.۶
سراب	۱۷.۷	۱۲.۲	-۳۱.۲
شبستر	۸.۰	۷.۷	-۴.۱
صوفیان	۵.۲	۰.۹	-۸۳.۳
عجب شیر	۶.۵	۸.۰	۲۲.۴
کلیبر	۱۲.۳	۷.۱	-۴۲.۳
مراغه	۷.۱	۱۲.۹	۸۲.۳
مرند	۶.۸	۵.۷	-۱۶.۹
ملکان	۱۸.۳	۱۷.۵	-۴.۵
میانه	۱۴.۱	۹.۵	-۳۲.۵
ورزقان	۱۹.۱	۱۲.۹	-۳۲.۴
هریس	-۰.۳	۱۰.۳	۲۹۴۲.۵
هشترود	۹.۴	۴.۸	-۴۹.۰
هوراند	۷.۶	۱۱.۲	۴۷.۵
شرکت	۹.۰۷	۸.۷۵	-۳.۵

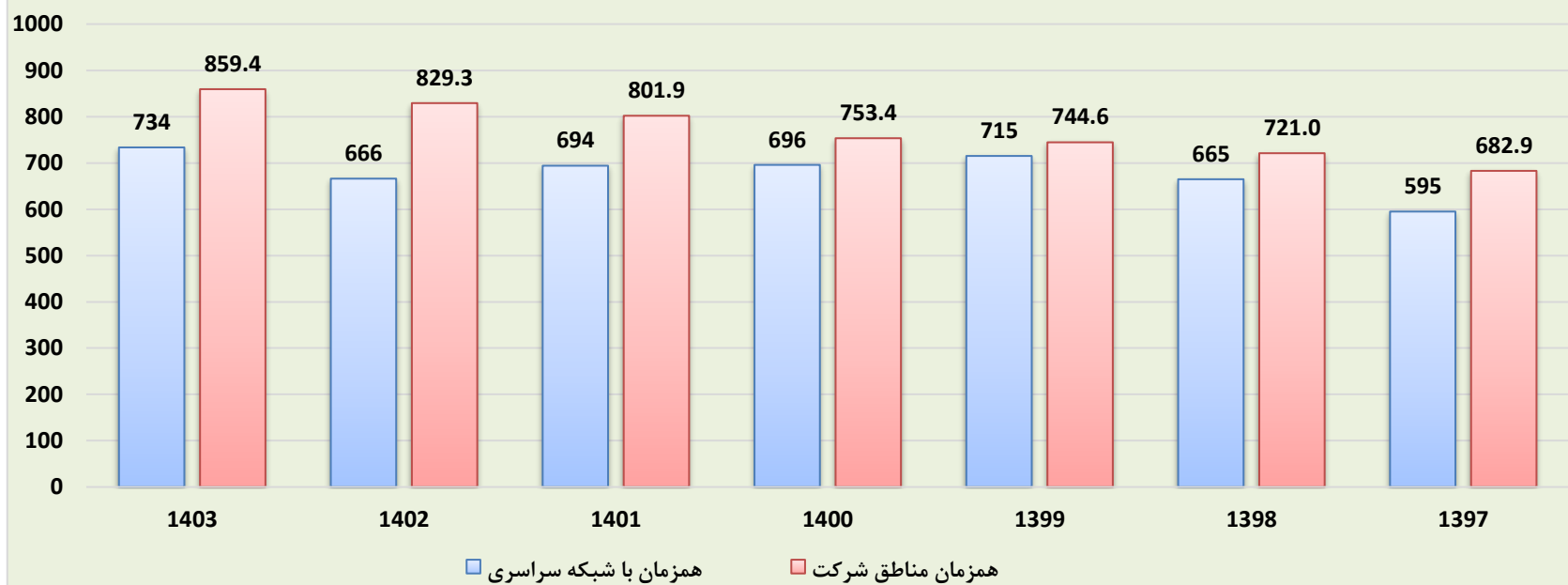
## مقایسه درصد تلفات انرژی سال های ۱۴۰۲ و ۱۴۰۳



### حداکثر بار در سال

حداکثر بار غیرهمزمان با شبکه سراسری (همزمان مناطق شرکت)							حداکثر بار همزمان با شبکه سراسری							ماه
۱۳۹۷	۱۳۹۸	۱۳۹۹	۱۴۰۰	۱۴۰۱	۱۴۰۲	۱۴۰۳	۱۳۹۷	۱۳۹۸	۱۳۹۹	۱۴۰۰	۱۴۰۱	۱۴۰۲	۱۴۰۳	
۴۷۹	۴۵۴	۴۸۹	۵۳۱	۵۳۷	۵۶۲	۵۸۲	۳۹۹	۳۹۳	۴۰۸	۵۱۷	۴۸۶	۵۲۱	۵۵۶	فروردین
۵۰۱	۵۲۶	۵۷۱	۶۴۶	۵۹۷	۶۶۹	۶۷۴	۴۷۱	۵۰۵	۵۵۱	۵۷۶	۵۷۹	۶۴۱	۶۴۴	اردیبهشت
۵۸۴	۶۲۳	۶۶۶	۷۲۳	۷۳۱	۷۳۷	۸۰۷	۵۵۶	۶۰۰	۶۶۶	۶۹۶	۶۶۰	۶۴۲	۶۴۱	خرداد
۶۸۲.۹	۷۲۱	۷۴۵	۷۵۳.۴	۷۹۳.۹	۷۹۶	۸۴۲	۵۳۲	۶۶۴.۸	۶۸۹	۶۷۱	۶۹۴	۶۸۴	۶۹۴	تیر
۶۷۱	۶۸۷.۴	۷۳۴.۲	۷۲۹	۸۰۲	۸۲۹	۸۵۹	۵۹۵	۶۶۲	۷۱۵.۱	۶۸۰	۶۸۴.۱	۶۶۶	۷۳۴	مرداد
۶۰۳	۶۷۱	۶۷۱	۷۲۸	۷۴۰	۷۴۰.۰	۸۲۷.۹	۵۸۹	۶۴۳	۶۶۱	۶۶۷	۶۲۴	۶۷۱	۵۰۳	شهریور
۵۴۶	۵۸۳	۶۲۷	۶۳۴	۶۳۴	۶۹۰	۷۱۱	۵۲۱	۵۴۰	۶۰۷	۶۲۳	۶۱۴	۶۷۳	۵۷۴	مهر
۴۹۱	۵۱۵	۵۵۹	۵۷۳	۵۸۲	۶۲۷	۶۶۸	۴۹۱	۴۵۵	۵۰۱	۵۲۱	۵۳۰	۵۷۵	۶۲۸	آبان
۴۵۷	۵۱۳	۵۱۶	۵۴۳	۵۶۲	۵۹۵	۶۳۱	۴۳۶	۴۰۸	۴۵۳	۴۷۱	۵۰۰	۵۶۷	۵۸۳	آذر
۴۵۴	۴۹۵	۵۲۱	۵۲۱	۵۴۳	۵۸۴	۵۹۶	۴۰۶	۴۴۲	۴۸۲	۴۴۹	۴۶۲	۵۵۱	۵۱۲	دی
۴۴۳	۴۸۸	۵۰۹	۵۲۱	۵۴۲	۵۸۴	۵۹۶	۴۲۷	۳۷۴	۴۲۰	۴۳۷	۴۷۷	۵۲۵	۵۴۶	بهمن
۴۷۶	۵۰۳	۵۲۳	۵۲۰	۵۶۱	۵۶۹	۶۰۸	۴۳۷	۴۲۹	۴۳۰	۴۶۴	۴۶۲	۵۱۲	۵۴۴	اسفند
۶۸۲.۹	۷۲۱.۰	۷۴۴.۶	۷۵۳.۴	۸۰۱.۹	۸۲۹.۳	۸۵۹.۴	۵۹۵	۶۶۵	۷۱۵	۶۹۶	۶۹۴	۶۶۶	۷۳۴	حداکثر بار در سال

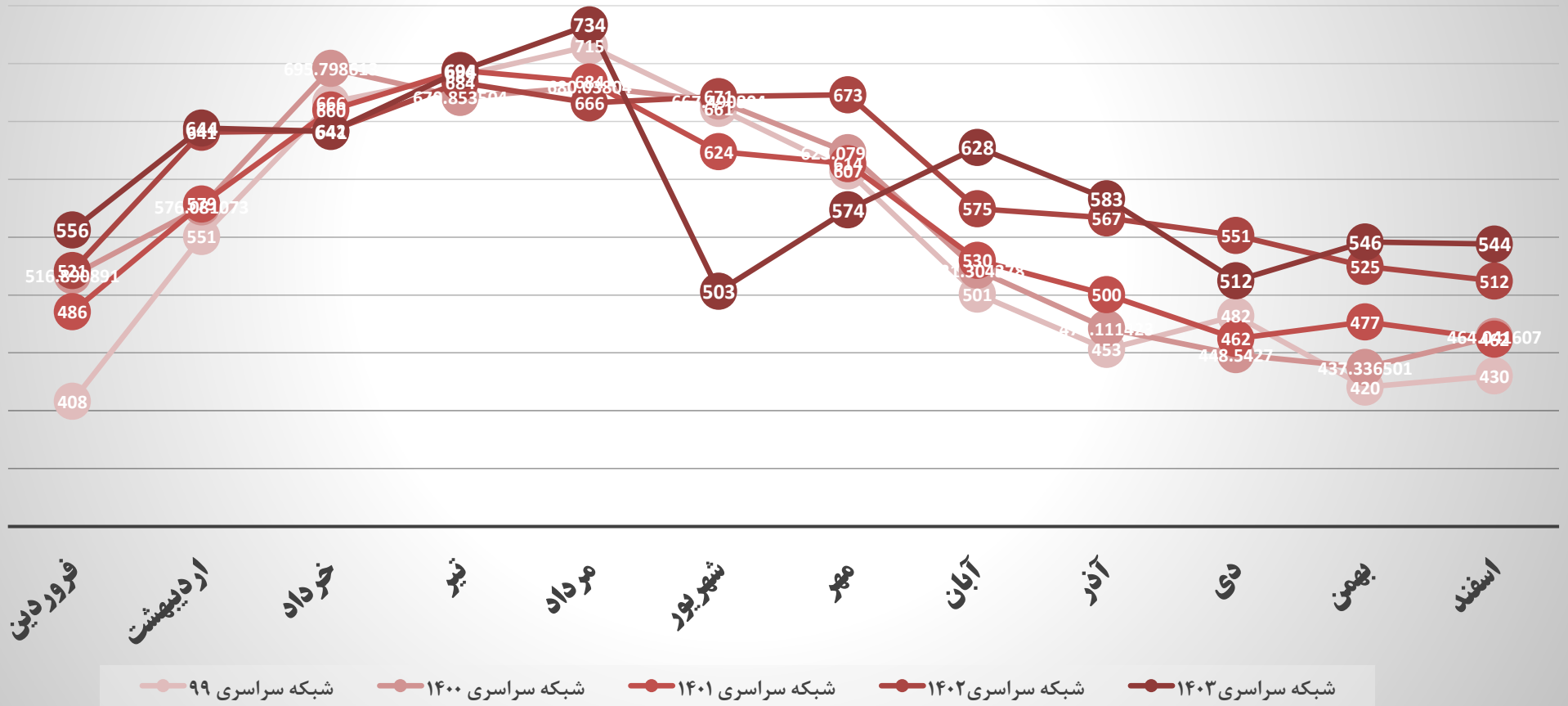
### حداکثر بار (مگاوات) شرکت توزیع برق آذربایجان شرقی از سال ۱۳۹۷ الی ۱۴۰۳



وضعیت بار شرکت توزیع نیروی برق آذربایجان شرقی در سال ۱۴۰۳

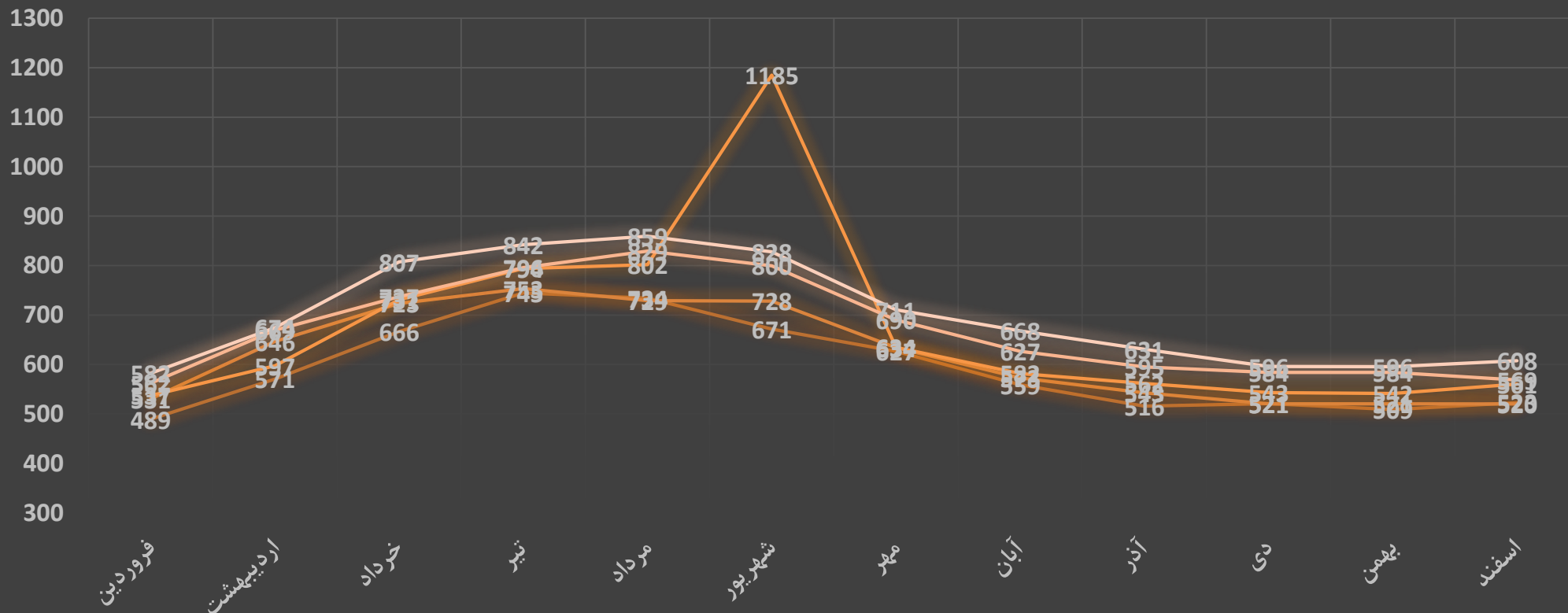
بار غیر همزمان مناطق	بار همزمان مناطق		بار همزمان با شبکه سراسری کشور		درصد افزایش پیک سراسری نسبت به سال قبل	بار همزمان کل شبکه سراسری کشور ۱۴۰۳ (MW)	بار همزمان کل شبکه سراسری کشور ۱۴۰۲ (MW)	ماه
	روز / ساعت	بار (MW)	روز / ساعت	بار (MW)				
۶۹۰	روز ۳۰ ساعت ۱۳	۵۸۲	روز ۲۱ ساعت ۲۰	۵۵۶	۶.۷	۵۵۶	۵۲۱.۱۶۹۲۰۹	فروردین
۷۹۷	روز ۲۷ ساعت ۱۳	۶۷۴	روز ۳۱ ساعت ۱۴	۶۴۴	۰.۶	۶۴۴	۶۴۰.۵۸۰۷۳۷	اردیبهشت
۹۲۴	روز ۲۹ ساعت ۱۲	۸۰۷	روز ۳۰ ساعت ۱۵	۶۴۱	-۰.۱	۶۴۱	۶۴۱.۹۲۹۸۷۹	خرداد
۱۰۲۲	روز ۲۱ ساعت ۲۱	۸۴۲	روز ۲۰ ساعت ۱۴	۶۹۴	۱.۵	۶۹۴	۶۸۳.۶۵۵۹۲۶	تیر
۱۰۲۷	روز ۲۰ ساعت ۲۱	۸۵۹	روز ۱۷ ساعت ۱۴	۷۳۴	۱۰.۱	۷۳۴	۶۶۶.۰۹۱۷۶۳	مرداد
۱۰۲۹	روز ۱۴ ساعت ۲۱	۸۲۸	روز ۶ ساعت ۱۴	۵۰۳	-۲۵۰.۰	۵۰۳	۶۷۱.۳۳۰۷۹۵	شهریور
۸۷۳	روز ۱۰ ساعت ۲۰	۷۱۱	روز ۲ ساعت ۱۴	۵۷۴	-۱۴۰.۸	۵۷۴	۶۷۳.۰۷۶۳۲۵	مهر
۸۱۴	روز ۱ ساعت ۱۹	۶۶۸	روز ۲۱ ساعت ۱۸	۶۲۸	۹.۲	۶۲۸	۵۷۴.۵۰۶۲۴۶	آبان
۷۶۵	روز ۱۰ ساعت ۱۹	۶۳۱	روز ۱۷ ساعت ۱۸	۵۸۳	۲.۹	۵۸۳	۵۶۶.۶۳۶۶۸۹	آذر
۷۰۱	روز ۱۷ ساعت ۱۹	۵۹۶	روز ۱ ساعت ۱۸	۵۱۲	-۷۰.۱	۵۱۲	۵۵۱.۴۰۸۹۱۵	دی
۷۲۱	روز ۱۳ ساعت ۱۹	۵۹۶	روز ۱ ساعت ۱۸	۵۴۶	۴.۰	۵۴۶	۵۲۴.۷۸۸۶۷۵	بهمن
۷۲۰	روز ۲۰ ساعت ۲۰	۶۰۸	روز ۱۱ ساعت ۱۸	۵۴۴	۶.۲	۵۴۴	۵۱۲.۲۰۳۸۵۵	اسفند
۱۰۲۹		۸۵۹		۷۳۴	۶.۲	۷۳۴	۶۶۶.۰۹۱۷۶۳	حداکثر مقدار سال

مقایسه حداکثر بار (مگاوات) همزمان با شبکه سراسری از سال ۱۳۹۹ تا ۱۴۰۳



### مقایسه حداکثر بار (مگاوات) همزمان مناطق شرکت از سال ۱۳۹۹ تا ۱۴۰۳

همزمان مناطق ۱۴۰۳ — همزمان مناطق ۱۴۰۲ — همزمان مناطق ۱۴۰۱ — بار همزمان مناطق ۱۴۰۰ — بار همزمان مناطق ۹۹

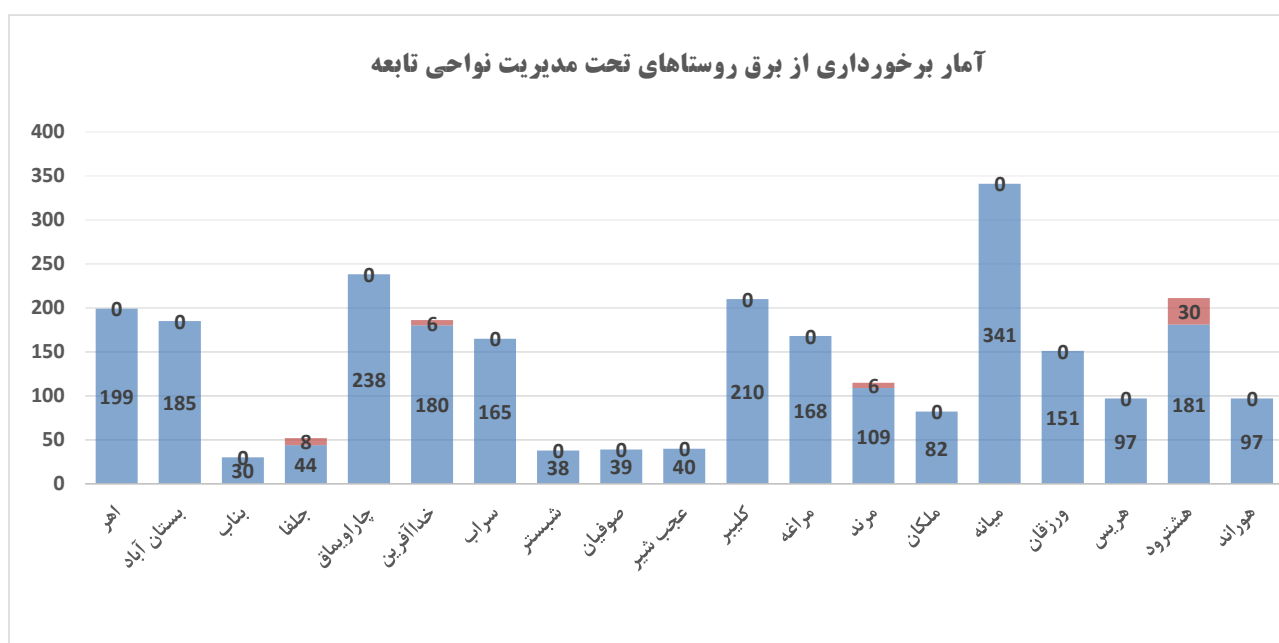


## انرژی تحویلی به شبکه توزیع و حداکثر بار در سال ۱۴۰۳

ضریب بار درصد	حداکثر بار همزمان مناطق (KW)	حداکثر بار غیر همزمان مناطق (KW)	حداکثر بار همزمان شبکه سراسری (KW)	انرژی تحویلی KWH	ردیف
۵۶.۹	۳۶,۲۶۷	۴۲,۷۷۹	۲۹,۷۹۰	۲۱۳,۳۸۴,۳۷۰	اهر
۴۳.۵	۳۶,۰۳۴	۶۳,۴۳۸	۲۸,۰۵۰	۲۴۱,۹۰۸,۲۹۸	بستان آباد
۶۱.۲	۶۰,۵۷۳	۷۷,۳۵۹	۶۱,۹۱۳	۴۱۴,۸۳۴,۴۴۹	بناب
۴۹.۲	۵۴,۳۷۲	۶۳,۶۹۰	۵۰,۷۲۶	۲۷۴,۳۹۹,۸۲۴	جلفا
۶۳.۵	۶,۲۸۶	۵,۹۷۱	۴,۵۰۵	۳۳,۲۳۲,۰۹۶	چاراویماق
۵۲.۹	۱۱,۸۸۳	۱۳,۵۹۹	۱۱,۷۵۰	۶۳,۰۳۹,۷۵۱	خداآفرین
۴۶.۴	۵۸,۴۶۶	۶۳,۲۱۵	۳۳,۴۳۸	۲۵۶,۶۸۳,۶۸۳	سراب
۴۹.۰	۶۶,۱۹۳	۷۴,۰۹۴	۴۵,۹۴۲	۳۱۷,۹۶۲,۴۷۸	شبستر
۵۹.۳	۶۶,۶۹۶	۱۲۳,۶۰۴	۷۶,۸۵۶	۶۴۲,۴۳۴,۸۱۳	صوفیان
۶۹.۲	۳۳,۱۳۹	۳۶,۴۷۲	۳۲,۱۴۴	۲۲۰,۹۷۲,۴۵۹	عجب شیر
۴۸.۰	۱۲,۴۹۵	۱۴,۰۷۱	۱۰,۶۵۳	۵۹,۱۰۶,۷۳۷	کلیبر
۶۱.۹	۱۲۶,۵۹۴	۱۳۸,۴۴۲	۱۱۶,۸۷۷	۷۵۱,۲۲۲,۷۲۹	مراغه
۴۹.۴	۱۱۰,۹۰۰	۱۲۴,۸۳۶	۸۶,۴۶۷	۵۴۰,۵۶۶,۳۵۵	مرند
۵۲.۹	۳۹,۵۳۳	۴۱,۹۴۴	۲۹,۷۱۸	۱۹۴,۲۸۰,۵۹۴	ملکان
۴۴.۸	۸۴,۴۲۵	۱۰۰,۹۸۸	۷۹,۹۰۲	۳۹۶,۰۰۹,۰۸۴	میانه
۵۵.۴	۱۲,۶۵۱	۱۴,۴۵۳	۸,۰۷۷	۷۰,۱۶۴,۵۹۳	ورزقان
۵۳.۴	۱۹,۴۳۴	۲۵,۲۵۱	۱۲,۴۷۴	۱۱۸,۱۳۹,۲۹۰	هریس
۳۱.۶	۲۰,۴۹۱	۴۴,۰۳۸	۱۱,۸۳۵	۱۲۱,۹۹۹,۴۶۱	هشتروند
۳۰.۷	۲,۹۲۳	۵,۶۹۸	۲,۴۰۵	۱۵,۳۲۳,۸۱۱	هوراند
۵۴.۹	۸۵۹,۳۵۶	۱,۰۲۹,۲۷۵	۷۳۳,۵۲۱	۴,۹۴۵,۶۶۴,۸۷۳	شرکت

## گزارش تفصیلی آمار روستاهای برقدار بتفکیک نواحی در پایان سال ۱۴۰۳

برقدار	روستاهای بی برق			روستاهای برقدار			تعداد کل روستاها			نام منطقه
	درصد	جمع	زیر ۲۰ خانوار	جمع	زیر ۲۰ خانوار	بالای ۲۰ خانوار	جمع	زیر ۲۰ خانوار	بالای ۲۰ خانوار	
۱۰۰	۰	۰	۰	۱۹۹	۱۱۲	۸۷	۱۹۹	۱۱۲	۸۷	اهر
۱۰۰	۰	۰	۰	۱۸۵	۱۳۷	۴۸	۱۸۵	۱۳۷	۴۸	بستان آباد
۱۰۰	۰	۰	۰	۳۰	۲۹	۱	۳۰	۲۹	۱	بناب
۸۵	۸	۰	۸	۴۴	۳۵	۹	۵۲	۳۵	۱۷	جلفا
۱۰۰	۰	۰	۰	۲۳۸	۱۱۲	۱۲۶	۲۳۸	۱۱۲	۱۲۶	چاراویماق
۹۷	۶	۰	۶	۱۸۰	۱۱۱	۶۹	۱۸۶	۱۱۱	۷۵	خداآفرین
۱۰۰	۰	۰	۰	۱۶۵	۱۲۷	۳۸	۱۶۵	۱۲۷	۳۸	سراب
۱۰۰	۰	۰	۰	۳۸	۳۷	۱	۳۸	۳۷	۱	شبهستر
۱۰۰	۰	۰	۰	۳۹	۳۷	۲	۳۹	۳۷	۲	صوفیان
۱۰۰	۰	۰	۰	۴۰	۴۰	۰	۴۰	۴۰	۰	عجب شبر
۱۰۰	۰	۰	۰	۲۱۰	۱۱۷	۹۳	۲۱۰	۱۱۷	۹۳	کلیبر
۱۰۰	۰	۰	۰	۱۶۸	۱۲۱	۴۷	۱۶۸	۱۲۱	۴۷	مراغه
۹۵	۶	۰	۶	۱۰۹	۸۷	۲۲	۱۱۵	۸۷	۲۸	مرند
۱۰۰	۰	۰	۰	۸۲	۷۶	۶	۸۲	۷۶	۶	ملکان
۱۰۰	۰	۰	۰	۳۴۱	۲۴۵	۹۶	۳۴۱	۲۴۵	۹۶	میانه
۱۰۰	۰	۰	۰	۱۵۱	۱۰۸	۴۳	۱۵۱	۱۰۸	۴۳	ورزقان
۱۰۰	۰	۰	۰	۹۷	۷۸	۱۹	۹۷	۷۸	۱۹	هریس
۸۶	۳۰	۰	۳۰	۱۸۱	۱۲۵	۵۶	۲۱۱	۱۲۵	۸۶	هشترود
۱۰۰	۰	۰	۰	۹۷	۵۸	۳۹	۹۷	۵۸	۳۹	هوراند
۱۸۶۲	۵۰	۰	۵۰	۲۵۹۴	۱۷۹۲	۸۰۲	۲۶۴۴	۱۷۹۲	۸۵۲	جمع



روستاهای برقدار حوزه تحت مدیریت شرکت توزیع برق آذربایجان شرقی در پایان سال ۱۴۰۳

ردیف	نام شهرستان	تعداد روستای برق دار	خانوار دارای برق	طول خطوط فشار متوسط (کیلومتر)	طول خطوط فشار ضعیف (کیلومتر)	تعداد ترانسفورماتورهای توزیع	ظرفیت ترانسفورماتورهای توزیع (KVA)
۱	اهر	۱۹۹	۸۶۴۷	۵۵۹	۱۹۸	۱۹۹	۱۴۳۸۵
۲	بستان آباد	۱۸۵	۱۷۹۱۲	۴۷۱	۳۴۴	۱۸۷	۲۰۹۸۵
۳	بناب	۳۰	۱۲۳۶۷	۸۵	۹۹	۵۲	۸۴۳۵
۴	جلفا	۴۴	۵۱۶۲	۱۹۳	۱۲۸	۵۷	۷۷۲۰
۵	چاراویماق	۲۳۸	۶۱۷۹	۶۲۹	۱۸۶	۲۳۸	۱۲۲۲۳
۶	خداآفرین	۱۸۰	۷۶۲۹	۴۲۹	۱۷۴	۱۸۰	۱۰۲۳۵
۷	سراب	۱۶۵	۱۹۴۸۸	۵۱۸	۳۲۳	۱۷۳	۲۰۳۷۱
۸	شبستر	۳۸	۱۰۴۴۹	۱۰۰	۱۹۷	۵۸	۹۳۱۵
۹	صوفیان	۳۹	۷۵۸۵	۱۲۰	۱۰۲	۳۹	۶۶۳۳
۱۰	عجبشیر	۴۰	۸۹۸۰	۱۰۱	۱۷۳	۴۹	۷۹۱۱
۱۱	کلیبر	۲۱۰	۹۰۲۴	۱۱۸۳	۱۹۶	۲۱۲	۱۲۶۶۳
۱۲	مراغه	۱۶۸	۱۷۸۳۵	۳۶۵	۲۲۱	۱۶۹	۱۷۱۷۱
۱۳	مرند	۱۰۹	۲۷۷۶۹	۴۰۵	۳۸۰	۱۳۵	۲۳۴۳۵
۱۴	ملکان	۸۲	۱۸۴۷۸	۱۶۸	۲۱۱	۹۹	۱۳۳۲۱
۱۵	میانه	۳۴۱	۲۱۳۱۷	۹۷۰	۵۴۰	۳۴۶	۳۱۴۵۱
۱۶	هریس	۱۵۱	۹۵۵۱	۵۹۱	۲۱۹	۱۵۵	۱۴۷۳۲
۱۷	هشترود	۹۷	۸۶۰۵	۳۰۰	۱۶۹	۹۷	۱۱۲۴۳
۱۸	هوراند	۱۸۱	۸۸۶۱	۵۰۳	۲۱۰	۱۸۱	۱۴۷۲۰
۱۹	ورزقان	۹۷	۳۹۱۹	۲۶۷	۸۹	۹۶	۶۴۷۳
	کل شرکت	۲۵۹۴	۲۲۹۷۵۷	۷۹۵۹	۴۱۵۹	۲۷۲۲	۲۶۳۴۲۲



انشعابات فروخته شده جدید به تفکیک تعرفه در طی سال ۱۴۰۳ در سطح شرکت توزیع برق آذربایجان شرقی

هزینه های انشعاب					تعداد کل انشعابات فروخته شده	قدرت انشعاب واگذار شده						عنوان تعرفه
جمع	ودیعه	لوازم اندازه گیری	هزینه های سرشکن نیرورسانی	هزینه های عمومی انشعاب		سه فاز			تکفاز			
						۳۲ آمپر	۲۵ آمپر	کیلوواتی ۰	۲۲ آمپر	۲۵ آمپر	۱۵ آمپر	
												خانگی
												عمومی
												کشاورزی
												صنعتی
												سایر مصارف
												جمع
												بافروش
												روستائی غیر باز فروش
												روشنائی معابر
												ازاد
												تخفیف دار (کمیته امداد و...)
												جمع
												افزایش
												کاهش
												تفکیک
												ادغام
												جمع اوری
												جمع
												اقساطی عادی
												اقساطی آزاد
												جمع

شامل  
مورد بالا

انشعابات فروخته شده جدید به تفکیک تعرفه و شهرستان در طی سال ۱۴۰۳ در سطح شرکت توزیع برق آذربایجان شرقی

ردیف	نام شهرستان	خانگی	عمومی	کشاورزی	صنعتی	تجاری	مشترک روستا	مسکن مهر	معابر*	آزاد	تخفیف دار	جمع
۱	اهر											
۲	بستان آباد											
۳	بناب											
۴	جلفا											
۵	چاراویماق											
۶	خداآفرین											
۷	سراب											
۸	شبستر											
۹	صوفیان											
۱۰	عجب شیر											
۱۱	کلیبر											
۱۲	مراغه											
۱۳	مرند											
۱۴	ملکان											
۱۵	میانه											
۱۶	ورزقان											
۱۷	هریس											
۱۸	هشترود											
۱۹	هوراند											
	جمع کل											

انشعابات فروخته شده جدید به تفکیک شهرستان در طی سال ۱۴۰۳ در سطح شرکت توزیع برق آذربایجان شرقی

ردیف	نام شهرستان	جمع کل انشعابهای فروخته شده	قدرت انشعاب و گذارشد به تفکیک آمپراژ			هزینه های عمومی تامین برق (انشعاب)			تهیه و نصب لوازم اندازه گیری دیماند نیروورسانی		
			تکفاز آمپر	سه فاز کیلوواتی	هزینه انشعاب	سرشکن هزینه های نیروورسانی	بهاء لوازم اندازه گیری	بهاء لوازم اندازه گیری	هزینه تهیه و نصب سایر لوازم مورد نیاز	جمع	متوسط
۱	اهر										
۲	بستان آباد										
۳	بناب										
۴	جلفا										
۵	چاراویماق										
۶	خداآفرین										
۷	سراب										
۸	شبستر										
۹	صوفیان										
۱۰	عجب شیر										
۱۱	کلیبر										
۱۲	مراغه										
۱۳	مرند										
۱۴	ملکان										
۱۵	میانه										
۱۶	ورزقان										
۱۷	هریس										
۱۸	هشترود										
۱۹	هوراند										
	جمع کل										

آمار تعداد کارکنان تا پایان سال ۱۴۰۳ شرکت توزیع نیروی برق آذربایجان شرقی

جدول ۱ - پراکندگی سابقه کار (کل سابقه بیمه ای)	
تعداد	سابقه کار
۳۲	تا ۵ سال
۸۳	تا ۱۰ سال
۱۰۷	تا ۱۵ سال
۱۲۸	تا ۲۰ سال
۲۳۸	تا ۲۵ سال
۹۳	تا ۳۰ سال
۰	۳۱ سال
۳	۳۲ سال
۱	۳۳ سال
۱	۳۴ سال
۰	۳۵ سال
۰	بیشتر از ۳۵
۶۸۶	جمع کل

جدول ۳ - پراکندگی رشته های تحصیلی کارکنان لیسانس و بالاتر			
شرح	زن	مرد	تعداد
برق و الکترونیک	۴	۲۱۹	۲۲۳
فیزیک	۱	۰	۱
مکانیک و تاسیسات	۰	۱	۱
صنایع	۲	۱	۳
عمران	۰	۳	۳
آمار و ریاضی	۰	۱	۱
کامپیوتر	۵	۱۵	۲۰
شیمی	۰	۱	۱
حسابداری و حسابرسی	۸	۴۷	۵۵
علوم اداری و مدیریت	۹	۴۴	۵۳
علوم اقتصادی و اجتماعی	۰	۲	۲
زبان خارجی	۰	۲	۲
حقوق	۰	۱۳	۱۳
سایر رشته ها	۷	۸۵	۹۲
جمع کل	۳۶	۴۳۴	۴۷۰

جدول ۴ - پراکندگی سن	
سن	تعداد
زیر ۳۰ سال	۲۲
۳۱ تا ۴۰ سال	۱۹۷
۴۱ تا ۵۰ سال	۳۴۱
۵۱ تا ۶۰ سال	۱۲۲
۶۱	۳
۶۲	۰
۶۳	۰
۶۴	۱
۶۵	۰
بیش از ۶۵ سال	۰
جمع کل	۶۸۶

جدول ۵ - محل فعالیت	
محل فعالیت	تعداد
حوزه مدیریت عامل	۶۲
حوزه بهره برداری و دیسپاچینگ	۲۱۰
حوزه برنامه ریزی و مهندسی	۱۳۱
حوزه فروش و خدمات	۱۵۹
حوزه منابع انسانی	۱۵
حوزه مالی و پشتیبانی	۱۰۹
جمع کل	۶۸۶

\*بر اساس سیستم منابع انسانی

جدول ۶ - نوع استخدام			
نوع استخدام	زن	مرد	جمع
قرارداد دائم	۲۷	۵۲۵	۵۵۲
قرارداد مدت معین	۱۱	۱۱۳	۱۲۴
قرارداد کار مدت معین	۰	۰	۰
جمع کل	۳۸	۶۴۸	۶۸۶

جدول ۷ - رسته (بخش)		
بخش مشاغل	تفکیک	
	زن	مرد
۱	۴	۶۹
۲	۱	۱۰۲
۳	۲۷	۱۴۵
۴	۶	۱۷۳
۷	۰	۱۲۳
۸	۰	۳۶
سایر (فاقد بخش شغلی)*	۰	۰
جمع کل	۳۸	۶۴۸

جدول ۲ - پراکندگی رتبه	
رتبه	تعداد
۵ تا ۱	۴
۶ تا ۱۰	۱۱۶
۱۱ الی ۱۵	۳۹۹
۱۶	۵۳
۱۷	۵۹
۱۸	۳۵
۱۹	۱۵
۲۰	۵
سایر (فاقد رتبه) *	۰
جمع کل	۶۸۶

\* در جداول ۲ و ۷ تعداد پرسنلی که فاقد رتبه و رسته شغلی هستند در این بخش ها لحاظ میشوند.

\* در جدول ۳ ( رشته های تحصیلی کارکنان لیسانس و بالاتر) فقط تعداد پرسنل لیسانس به بالا آورده میشود.

\* در جداول بالا آمار نیروهای فاقد قرارداد مستقیم با شرکت (حجمی، شرکتی، تعاونی و ...) لحاظ نمیکرد.

جدول ۸ - میزان تحصیلات		
میزان تحصیلات	تفکیک	
	زن	مرد
زیر دیپلم	۰	۲۱
دیپلم	۱	۶۸
فوق دیپلم	۱	۱۲۵
لیسانس	۲۲	۲۸۹
فوق لیسانس	۱۴	۱۴۲
دکتری و بالاتر	۰	۳
جمع کل	۳۸	۶۴۸

جدول ۹ - وضعیت تاهل		
وضعیت تاهل	تفکیک	
	زن	مرد
مجرد	۱۲	۳۴
متاهل	۲۶	۶۰۸
سایر	۰	۶
جمع کل	۳۸	۶۴۸

جدول ۱۰ - وضعیت اشتغال		
وضعیت اشتغال	تفکیک	
	زن	مرد
شاغل با پست سازمانی	۲۶	۳۷۲
شاغل بدون پست سازمانی	۰	۰
شاغل با پست سازمانی ستاره دار	۱۲	۲۷۴
مرخصی بدون حقوق	۰	۱
ماموریت آموزشی تمام وقت	۰	۰
سایر	۰	۱
جمع کل	۳۸	۶۴۸

\* کلیه تعاریف اقلام اطلاعاتی فوق مطابق تعاریف استفاده شده در سیستم بانک اطلاعاتی نیروی انسانی (HRS) دفتر منابع انسانی تواتیر میباشد (سیستم ۲۸ فیلدی)

### شاخص حوادث به تفکیک نواحی سال ۱۴۰۳

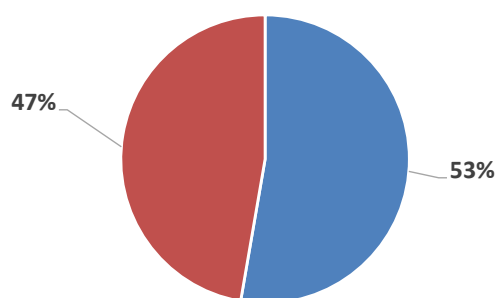
ردیف	نام شهرستان	تعداد حادثه ناشی از کار	ضریب وفور حادثه	ضریب شدت حادثه
۱	مرکز	۰	۰	۰.۰۰
۲	اهر	۲	۱۱.۲	۱.۲۰
۳	بستان آباد	۱	۶.۱	۰.۶۸
۴	بناب	۲	۱۱.۵	۴.۴۱
۵	جلفا	۰	۰	۰.۰۰
۶	چاراویماق	۱	۱۰.۵	۰.۲۵
۷	خداآفرین	۰	۰	۰.۰۰
۸	سراب	۰	۰	۰.۰۰
۹	شبستر	۲	۴.۶۷	۰.۰۰
۱۰	صوفیان	۲	۱۵.۶۲	۱۴.۶۲
۱۱	عجبشیر	۰	۰	۰.۰۰
۱۲	کلبر	۰	۰	۰.۰۰
۱۳	مراغه	۱	۳.۴	۰.۰۸
۱۴	مرند	۱	۴.۱	۰.۳۲
۱۵	ملکان	۰	۰	۰.۰۰
۱۶	میانه	۱	۲.۹۹	۰.۰۷
۱۷	ورزقان	۲	۱۵.۶۹	۰.۰۰
۱۸	هریس	۳	۱۹.۶۸	۸.۱۸
۱۹	هشترود	۰	۰	۰.۰۰
۲۰	هوراند	۱	۱۶	۰.۳۹
۲۱	شرکت	۰	۰.۷۹	۰.۲۳

### آمار تعداد کارکنان شرکتی و حجمی تا پایان سال ۱۴۰۳ شرکت برق آذربایجان شرقی (غیر دولتی)

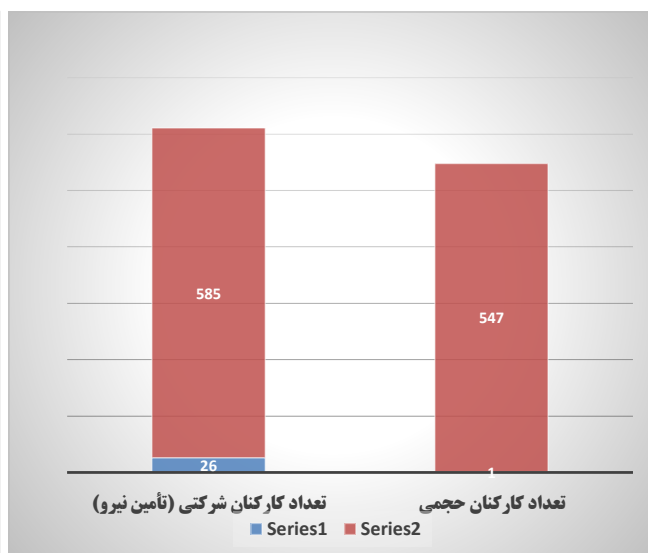
عنوان	تعداد (زن)	تعداد (مرد)	جمع
تعداد کارکنان شرکتی (تأمین نیرو)	۲۱	۵۰۲	۵۲۳
تعداد کارکنان حجمی	۱	۴۷۴	۴۷۵
جمع کل	۲۲	۹۷۶	۹۹۸

کلیه تعاریف اقلام اطلاعاتی فوق مطابق تعاریف استفاده شده در سیستم بانک اطلاعاتی نیروی انسانی (HRS) دفتر منابع انسانی توانیر میباشند (سیستم ۲۸ فیلدی)

#### کارکنان حجمی و پیمانی



■ تعداد کارکنان شرکتی (تأمین نیرو) ■ تعداد کارکنان حجمی



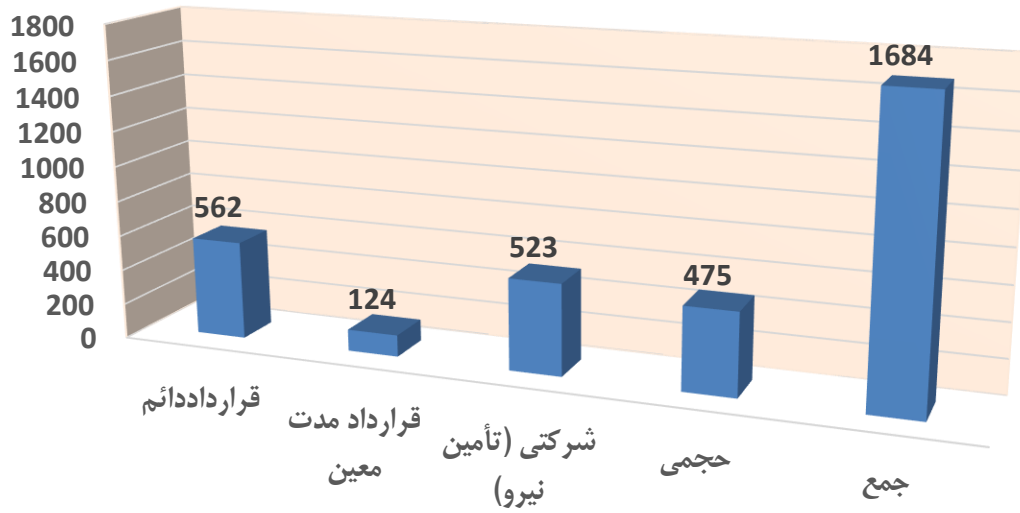
آمار تغییرات کارکنان شرکت توزیع برق آذربایجان شرقی به تفکیک بخش مشاغل در سال ۱۴۰۳

جمع	سایر(مدت معین و ...)	کارگر غیر فنی	کارگر فنی	کارشناس فنی	کارشناس غیر فنی	تکنسین	کمک کارشناس	شرح	افزایش
۱۳۶	۰	۳	۸	۲۰	۴۲	۴۴	۱۹	استخدام جدید	
۲	۰	۰	۰	۱	۰	۰	۱	سایر موارد	
۱۳۸	۰	۳	۸	۲۱	۴۲	۴۴	۲۰	جمع افزایش	
۶۴	۰	۷	۴	۲۱	۱۸	۷	۷	بازنشستگی	کاهش
۲	۰	۰	۰	۲	۰	۰	۰	استعفا	
۰	۰	۰	۰	۰	۰	۰	۰	حین خدمت	
۲	۰	۰	۰	۰	۱	۱	۰	سایر	
۰	۰	۰	۰	۰	۰	۰	۰	بازخرید	
۰	۰	۰	۰	۰	۰	۰	۰	فسخ قرارداد و پایان خدمت	
۲	۰	۱	۱	۰	۰	۰	۰	سایر موارد	
۷۰	۰	۸	۵	۲۳	۱۹	۸	۷	جمع کاهش	

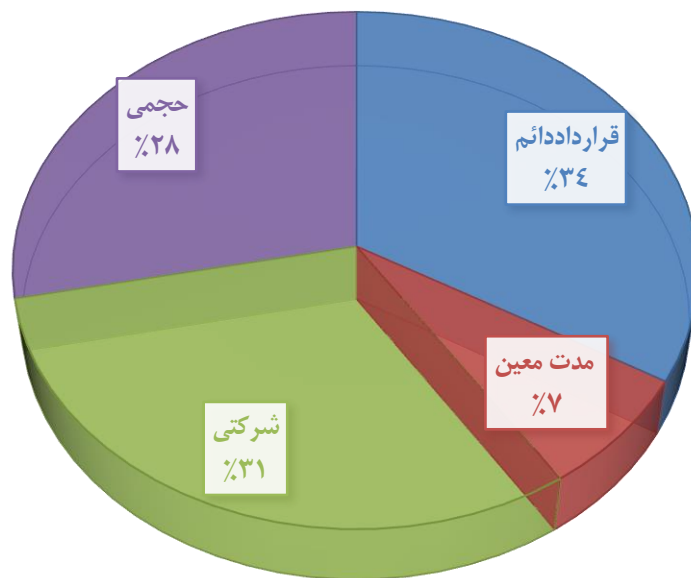
تعداد کارکنان به تفکیک شهرستان و نوع قرارداد در پایان سال ۱۴۰۳

ردیف	نام شهرستان	قرارداد دائم	قرارداد مدت معین	شرکتی (تأمین نیرو)	حجمی	جمع
۱	حوزه ستادی	۱۳۷	۲۶	۶۹	۱۲	۲۴۴
۲	اهر	۲۳	۲	۲۳	۲۹	۷۷
۳	بستان آباد	۱۹	۴	۲۸	۲۰	۷۱
۴	بناب	۳۲	۷	۱۷	۲۶	۸۲
۵	جلفا	۲۳	۲	۲۴	۲۶	۷۵
۶	چاراویماق	۱۵	۵	۱۱	۱۲	۴۳
۷	خداآفرین	۷	۴	۱۴	۱۱	۳۶
۸	سراب	۲۷	۷	۲۶	۲۴	۸۴
۹	شبستر	۲۴	۶	۳۱	۳۳	۹۴
۱۰	صوفیان	۱۸	۵	۲۰	۱۶	۵۹
۱۱	عجب شیر	۲۰	۵	۱۹	۱۳	۵۷
۱۲	کلیبر	۱۲	۴	۱۸	۱۹	۵۳
۱۳	مراغه	۳۴	۱۴	۴۱	۴۲	۱۳۱
۱۴	مرند	۴۰	۱۰	۴۵	۶۱	۱۵۶
۱۵	ملکان	۲۶	۶	۲۱	۲۵	۷۸
۱۶	میانه	۳۶	۵	۵۰	۵۰	۱۴۱
۱۷	ورزقان	۱۹	۲	۱۹	۱۴	۵۴
۱۸	هریس	۲۵	۵	۱۷	۱۷	۶۴
۱۹	هشترود	۱۹	۳	۲۰	۱۸	۶۰
۲۰	هوراند	۶	۲	۱۰	۷	۲۵
	کل شرکت	۵۶۲	۱۲۴	۵۲۳	۴۷۵	۱۶۸۴

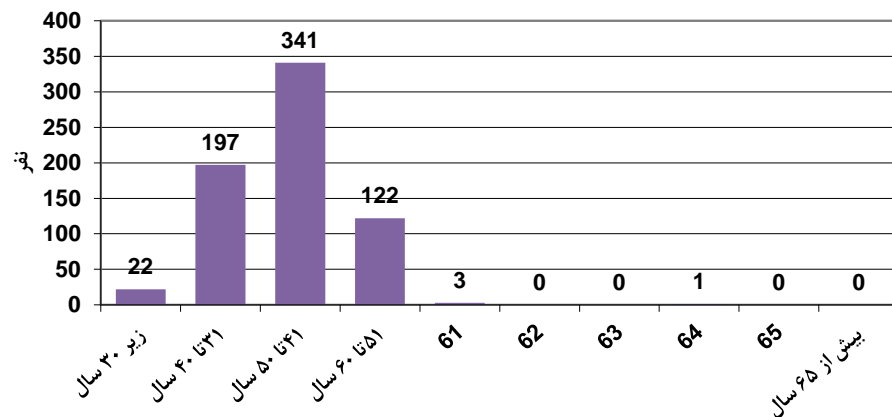
تعداد پرسنل در پایان سال ۱۴۰۳



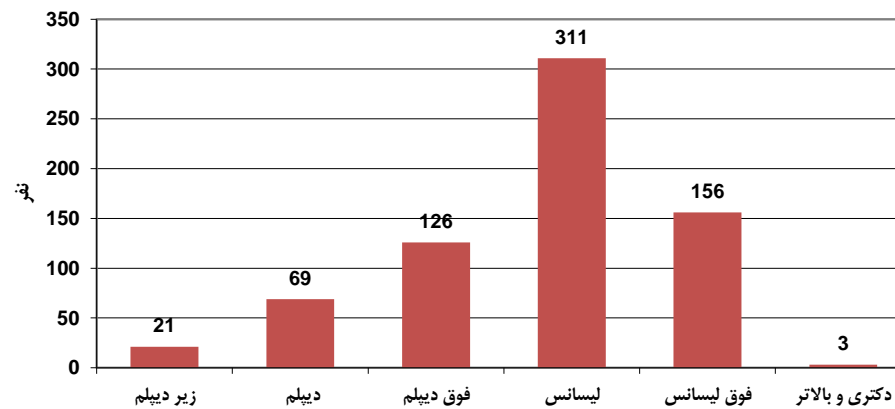
نمودار وضعیت پرسنل در پایان سال ۱۴۰۳



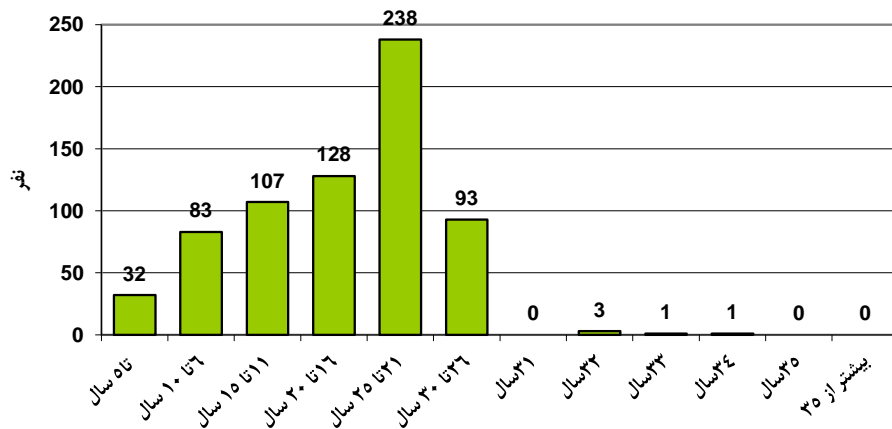
نمودار فراوانی سنی کارکنان قراردادی و مدت معین در پایان سال ۱۴۰۳



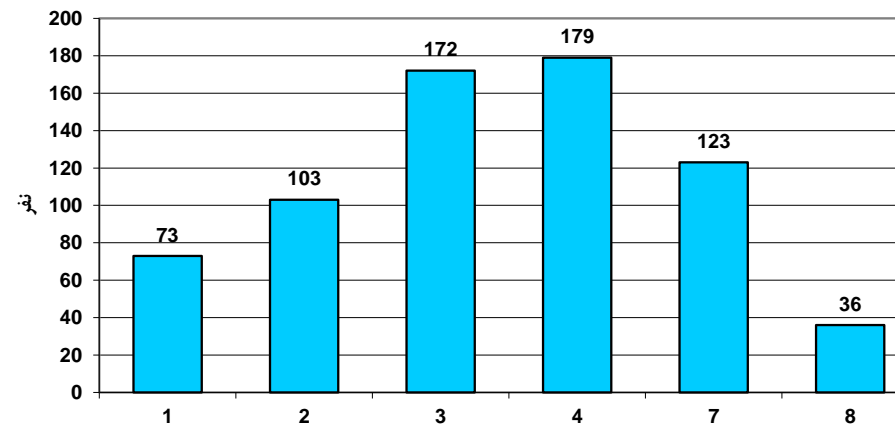
نمودار پراکنده تحصیلی کارکنان قراردادی و مدت معین در پایان سال ۱۴۰۳



نمودار فراوانی سابقه کار کارکنان قراردادی و مدت معین در پایان سال ۱۴۰۳



نمودار پراکنده شغلی کارکنان قراردادی و مدت معین در پایان سال ۱۴۰۳



**بخش تحلیلی فروش و**

**وصول انرژی**

**در دوره قرائت کنتور سال**

**۱۴۰۳**

مقایسه شاخصهای مصرف انرژی در سال ۱۴۰۳ با مدت مشابه سال های قبل

ردیف	عناوین	۱۴۰۰	۱۴۰۱	۱۴۰۲	۱۴۰۳	تغییرات ۱۴۰۱ به ۱۴۰۰	تغییرات ۱۴۰۲ به ۱۴۰۱
۱	مبلغ فروش به مشترکین (میلیارد ریال)	۵۰۸۳	۶۸۵۹	۱۰۳۹۸	۲۳۲۶۲	۱۷۷۶	۳۵۳۹
۲	مبلغ وصول از مشترکین (میلیارد ریال)	۴۷۵۴	۶۶۶۵	۹۰۸۷	۱۸۵۰۹	۱۹۱۱	۲۴۲۲
۳	مصرف کل ( میلیون کیلووات ساعت )	۳۹۶۲	۴۰۹۰	۴۳۱۱	۴۵۱۳	۱۲۸	۲۲۱
۴	درصد از کل مصرف روشنایی معابر	۴	۳	۲	۲.۲۶	-۱	۰
۵	درصد وصول به فروش کل	۹۴	۹۷	۸۷	۷۹.۵۷	۴	-۱۰
۶	درصد وصول به فروش خانگی	۹۷	۹۹	۹۶	۹۰.۸	۲	-۲
۷	درصد وصول به فروش عمومی	۱۰۵	۸۹	۸۹	۷۵.۵	-۱۶	۰
۸	درصد وصول به فروش کشاورزی	۷۱	۸۶	۶۸	۸۴.۹	۱۴	-۱۷
۹	درصد وصول به فروش تولیدی و صنعتی	۹۳	۹۸	۷۷	۷۲.۹	۵	-۲۱
۱۰	درصد وصول به فروش تجاری	۹۶	۹۹	۹۶	۹۱.۷	۴	-۴
۱۲	درصد وصول به فروش آزاد	۸۸	۸۹	۹۷	۹۵.۵	۱	۸
۱۳	متوسط نرخ کل (ریال)	۱۲۳۶	۱۶۷۷	۲۴۱۲	۵۱۵۵	۴۴۱	۷۳۵
۱۴	متوسط نرخ خانگی (ریال)	۱۲۲۸	۱۴۸۹	۱۹۰۶	۳۱۱۶	۲۶۱	۴۱۸
۱۵	متوسط نرخ عمومی (ریال)	۱۰۶۸	۱۵۲۸	۲۱۹۵	۴۱۹۵	۴۶۱	۶۶۷
۱۶	متوسط نرخ کشاورزی (ریال)	۳۶۴	۳۹۸	۴۳۷	۴۹۹	۳۴	۳۹
۱۷	متوسط نرخ تولیدی و صنعتی (ریال)	۱۳۹۳	۱۷۹۵	۲۶۷۷	۸۸۱۱	۴۰۳	۸۸۲
۱۸	متوسط نرخ تجاری (ریال)	۳۸۹۶	۶۱۸۹	۹۱۹۴	۹۹۱۲	۲۲۹۲	۳۰۰۵
۲۰	متوسط نرخ آزاد (ریال)	۶۷۸۳	۱۰۱۷۲	۱۲۶۴۳	۱۳۳۹۳	۳۳۸۹	۲۴۷۰
۲۵	تعداد مشترکین کل	۹۳۹۷۰۴	۹۷۱۷۶۵	۱۰۰۰۵۲۶	۱۰۲۰۹۹۳	۳۲۰۶۱	۲۸۷۶۱
۲۷	مانده بدهی در پایان سال (میلیارد ریال)	۱۰۱۳	۶۸۲۹	۹۶۰۷	۸۴۱۸	۵۸۱۶	۲۷۷۸

شاخص ها و نماگرهای شرکت توزیع نیروی برق آذربایجان شرقی در سال های ۱۴۰۱ تا ۱۴۰۳

تغییرات ۱۴۰۳ به ۱۴۰۲	تغییرات ۱۴۰۲ به ۱۴۰۱	سال ۱۴۰۳	سال ۱۴۰۲	سال ۱۴۰۱	واحد	عنوان شاخص یا نماگر
۴	۶	۴۵۱۳	۴۳۴۶	۴۰۹۰	میلیون کیلووات ساعت	کل مصرف نیروی برق
۱	۰	۲۹	۲۸.۰	۲۸.۴	درصد	سهم بخش خانگی از کل مصرف نیروی برق
-۱	۱	۵	۶.۲	۵.۷	درصد	سهم بخش عمومی از کل مصرف نیروی برق
-۲	-۲	۲۰	۲۱.۹	۲۳.۶	درصد	سهم بخش کشاورزی از کل مصرف نیروی برق
۱	۲	۳۵	۳۳.۴	۳۱.۶	درصد	سهم بخش صنعتی از کل مصرف نیروی برق
۱	۰	۹	۸.۰	۷.۹	درصد	سهم بخش سایر مصارف ( تجاری) از کل مصرف نیروی برق
۰	۰	۲	۲.۴	۲.۸	درصد	سهم بخش روشنایی معابر از کل مصرف نیروی برق
۲	۳	۱۰۲۱	۱۰۰۱	۹۷۲	هزار مشترک	تعداد مشترکان کل
۲	۳	۷۷۲	۷۵۸	۷۳۹	هزار مشترک	تعداد مشترکان برق خانگی
۳	۵	۳۲	۳۱	۲۹	هزار مشترک	تعداد مشترکان برق عمومی
۲	۴	۲۲	۲۲	۲۱	هزار مشترک	تعداد مشترکان برق کشاورزی
۰	۴	۷	۷	۷	هزار مشترک	تعداد مشترکان برق صنعتی
۳	۴	۱۸۲	۱۷۸	۱۷۰	هزار مشترک	تعداد مشترکان برق سایر مصارف ( تجاری)
۵	۱	۵	۵.۱	۵	هزار مشترک	تعداد مشترکان برق روشنایی معابر
۵	۱	۱۶۷۵	۱۵۹۱	۱۵۷۰	کیلووات ساعت	متوسط مصرف برق هر مشترک خانگی
-۱۲	۱۰	۷۷۰۴	۸۷۱۵	۷۹۱۵	کیلووات ساعت	متوسط مصرف برق هر مشترک عمومی
-۵	-۶	۴۰۶۵۴	۴۳۰۱۵	۴۵۶۸۴	کیلووات ساعت	متوسط مصرف برق هر مشترک کشاورزی
۹	۷	۲۲۰۴۴۸	۲۰۱۴۸۹	۱۸۸۳۰۰	کیلووات ساعت	متوسط مصرف برق هر مشترک صنعتی
۱۰	۳	۲۱۴۲	۱۹۵۱	۱۹۰۱	کیلووات ساعت	متوسط مصرف برق هر مشترک سایر مصارف ( تجاری)
-۸	-۱۰	۱۸۹۰۹	۲۰۵۴۰	۲۲۹۴۳	کیلووات ساعت	متوسط مصرف برق هر مشترک روشنایی معابر
۰	۰	۱۰۰	۱۰۰	۱۰۰	درصد	درصد روستاهای برقدار بالای ۲۰ خانوار
۲	۲	۲۷۱۷۰	۲۶۷۵۵	۲۶۲۵۸	کیلومتر	طول شبکه توزیع نیروی برق
۲	۳	۲۳۸۶	۲۳۲۹	۲۲۵۷	مگاوات آمپر	موجودی ظرفیت شبکه توزیع نیروی برق

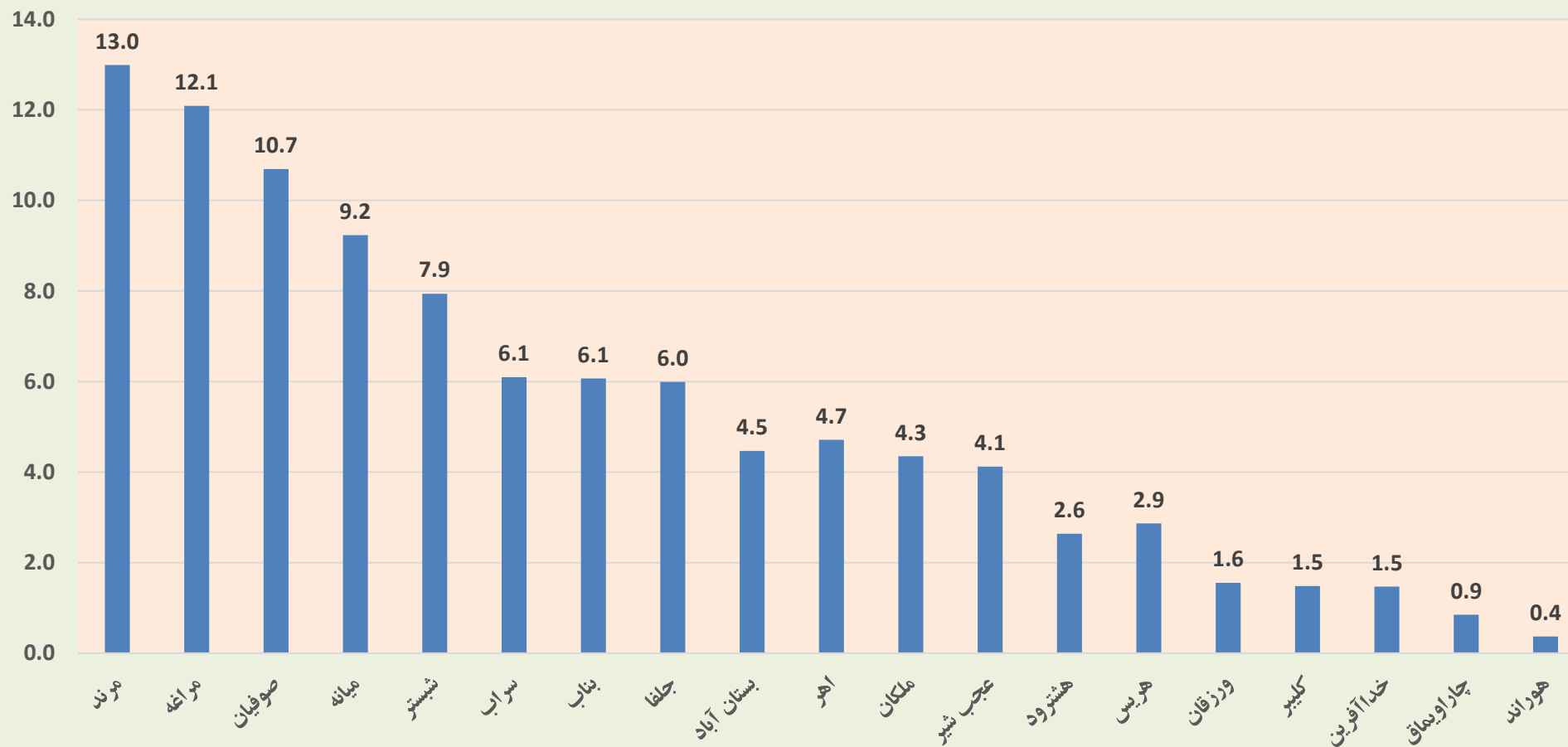
فروش انرژی فروش مستقیم سال ۱۴۰۳ مگاوات ساعت

نام شهرستان	کشاورزی	صنعتی	جمع کل
اهر	۰	۲۰۵۵۱	۲۰۵۵۱
بستان آباد	۰	۵۵۳۶۶	۵۵۳۶۶
بناب	۰	۱۳۵۲۷۵	۱۳۵۲۷۵
هادیشهر	۳۶۵۹۷	۰	۳۶۵۹۷
چاراویماق	۰	۰	۰
خداآفرین	۰	۰	۰
سراب	۰	۰	۰
شبستر	۰	۰	۰
صوفیان	۰	۲۴۱۵۸۷	۲۴۱۵۸۷
عجب شیر	۵۰۹۶۱	۰	۵۰۹۶۱
کلیبر	۰	۰	۰
مراغه	۰	۲۰۷۰۸۹	۲۰۷۰۸۹
مرند	۰	۲۹۷۴۱	۲۹۷۴۱
ملکان	۰	۰	۰
میانه	۱۵۹۶۰	۸۰۶	۱۶۷۶۶
ورزقان	۳۶۵۶	۰	۳۶۵۶
هریس	۰	۰	۰
هشترود	۷۳۱۱	۱۱۳۷۳	۱۸۶۸۴
هوراند	۰	۰	۰
شرکت	۱۱۴۴۸۵	۷۰۱۷۸۸	۸۱۶۲۷۲

فروش انرژی شهری و روستایی در سال ۱۴۰۳ (بدون فروش مستقیم) مگاوات ساعت

نام شهرستان	شهری	روستایی	آزاد	معاير	جمع كل
اهر	۱۵۳۲۵۶	۱۴۳۴۱	۵۰۷	۶۱۷۹	۱۷۴۲۸۳
بستان آباد	۱۱۹۹۳۷	۳۹۲۴۳	۷۹۷	۵۱۵۲	۱۶۵۱۳۰
بناب	۱۸۶۷۵۴	۳۴۲۳۳	۸۱۹	۲۶۰۷	۲۲۴۴۱۴
جلفا	۱۹۸۳۱۹	۱۳۳۵۰	۴۴۹۳	۵۴۰۱	۲۲۱۵۶۲
چاراویماق	۱۶۱۱۷	۱۳۵۳۶	۳۲۷	۱۵۲۱	۳۱۵۰۲
خداآفرین	۲۸۱۳۰	۲۳۱۶۱	۲۱۸	۲۹۶۴	۵۴۴۷۲
سراب	۱۷۳۲۴۴	۴۳۸۶۴	۶۷۲	۷۶۸۵	۲۲۵۴۶۵
شبستر	۲۵۸۳۵۶	۲۶۵۰۴	۷۵۸	۷۹۰۳	۲۹۳۵۲۱
صوفیان	۳۶۵۸۶۵	۲۳۵۴۱	۱۳۸۴	۴۴۲۸	۳۹۵۲۱۸
عجب شیر	۱۲۷۹۸۰	۱۹۷۵۳	۳۵۱	۴۳۰۱	۱۵۲۳۸۵
کلیبر	۲۹۵۲۰	۲۲۳۶۶	۲۸۵	۲۷۲۶	۵۴۸۹۷
مراغه	۳۸۷۹۹۴	۵۰۹۸۸	۲۰۲۷	۶۰۰۶	۴۴۷۰۱۴
مرند	۳۹۸۰۵۴	۶۲۳۳۱	۷۷۹	۱۹۰۶۴	۴۸۰۲۲۸
ملکان	۱۰۴۳۵۹	۵۰۲۶۲	۵۱۷	۵۶۵۲	۱۶۰۷۸۹
میانه	۲۷۶۹۷۸	۵۳۳۸۷	۱۴۱۶	۹۵۳۴	۳۴۱۳۱۴
ورزقان	۳۲۰۰۱	۲۲۵۵۱	۳۲۰	۲۵۶۵	۵۷۴۳۷
هریس	۸۱۴۳۳	۱۹۸۹۸	۵۹۵	۴۰۳۴	۱۰۵۹۶۰
هشترود	۷۰۴۳۴	۲۳۴۸۱	۲۵۶	۳۳۱۸	۹۷۴۹۰
هوراند	۶۹۵۴	۵۸۷۷	۲۷	۷۴۷	۱۳۶۰۵
شرکت	۳۰۱۵۶۸۷	۵۶۲۶۶۶	۱۶۵۴۸	۱۰۱۷۸۶	۳۶۹۶۶۸۷

سهم درصد فروش انرژی (فروش غیر مستقیم) به تفکیک شهرستان در سال ۱۴۰۳



تعداد مشترکین فروش مستقیم سال ۱۴۰۳ مشترک

نام شهرستان	کشاورزی	صنعتی	جمع کل
اهر	۰	۱	۱
بستان آباد	۰	۳	۳
بناب	۰	۵	۵
جلفا	۴	۰	۴
چاراویماق	۰	۰	۰
خداآفرین	۰	۰	۰
سراب	۰	۰	۰
شبستر	۰	۰	۰
صوفیان	۰	۲	۲
عجب شیر	۱	۰	۱
کلیبر	۰	۰	۰
مراغه	۰	۴	۴
مرند	۰	۱	۱
ملکان	۰	۰	۰
میانه	۲	۱	۳
ورزقان	۱	۰	۱
هریس	۰	۰	۰
هشترود	۱	۱	۲
هوراند	۰	۰	۰
شرکت	۹	۱۸	۲۷

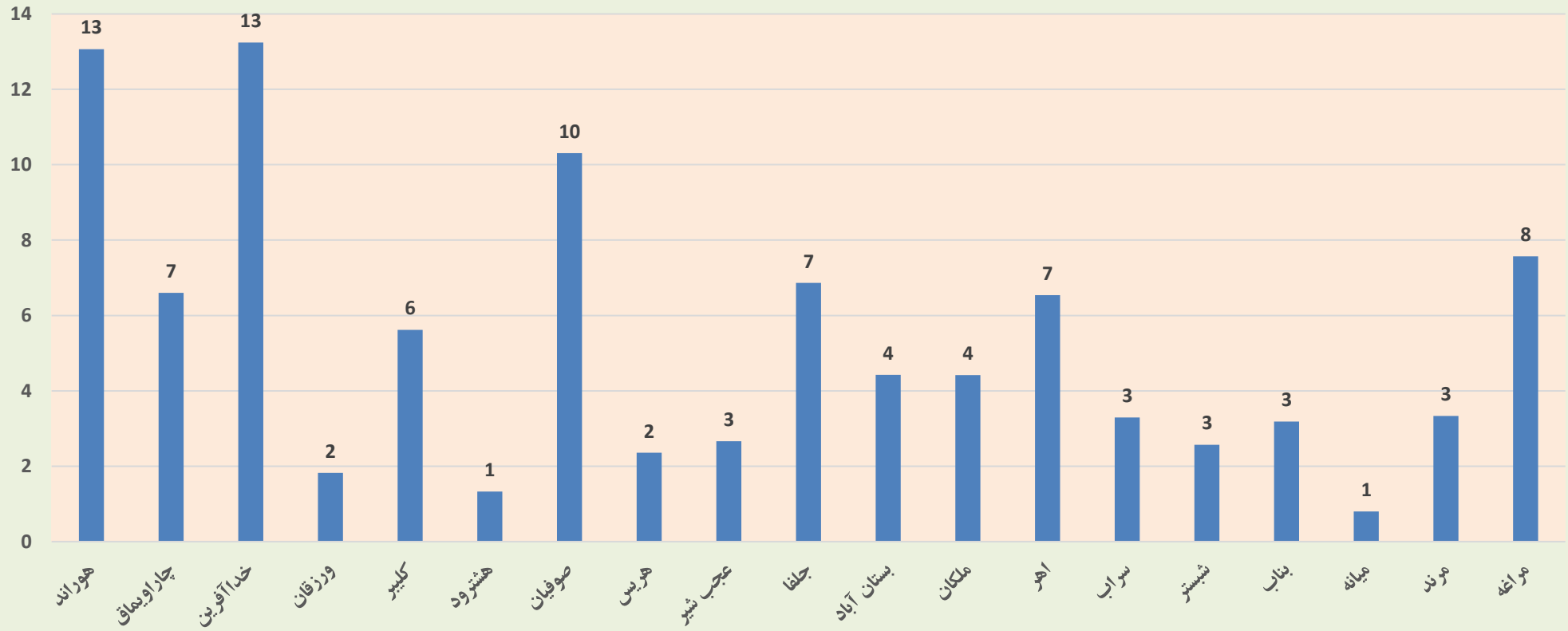
تعداد مشترکین شهری و روستایی (فروش غیر مستقیم) در پایان سال ۱۴۰۳ مشترک

نام شهرستان	شهری	روستایی	آزاد	معاثر	جمع کل
اهر	۵۳۷۲۹	۱۲۶۴۳	۱۱	۳۶۴	۶۶۷۴۷
بستان آباد	۱۹۱۰۲	۲۵۷۶۲	۲۳	۲۶۷	۴۵۱۵۴
بناب	۱۸۲۳۰	۱۴۱۴۴	۲۵	۱۳۸	۳۲۵۳۷
جلفا	۵۲۲۰۸	۱۷۴۷۹	۹۶	۲۹۳	۷۰۰۷۶
چاراویماق	۳۴۸۰۳	۳۲۲۴۳	۷	۳۳۷	۶۷۳۹۰
خداآفرین	۹۵۶۴۵	۳۸۹۹۳	۴۳	۴۹۸	۱۳۵۱۷۹
سراب	۱۷۴۶۱	۱۵۹۳۱	۴۵	۱۹۰	۳۳۶۲۷
شبستر	۸۶۶۸	۱۷۲۸۱	۰	۳۰۵	۲۶۲۵۴
صوفیان	۶۵۶۱۸	۳۸۹۸۰	۵۵	۵۸۶	۱۰۵۲۳۹
عجب شیر	۱۲۱۸۹	۱۴۷۶۲	۴	۲۵۶	۲۷۲۱۱
کلیبر	۳۰۶۷۶	۲۶۳۹۳	۳	۲۸۹	۵۷۳۶۱
مراغه	۵۸۲۰۱	۱۸۷۹۳	۴۷	۲۶۵	۷۷۳۰۶
مرند	۲۲۰۳۱	۱۱۸۷۴	۹	۱۵۳	۳۴۰۶۷
ملکان	۳۴۶۲۵	۱۰۰۹۵	۱۰۷	۲۶۱	۴۵۰۸۸
میانه	۲۶۸۹	۵۳۲۳	۳۴	۹۳	۸۱۳۹
ورزقان	۳۰۰۱	۱۵۳۲۲	۵	۲۵۴	۱۸۵۸۲
هریس	۴۷۷۹	۱۹۰۶۲	۱۶	۱۹۸	۲۴۰۵۵
هشترود	۳۵۹۴	۹۷۲۴	۵	۲۳۴	۱۳۵۵۷
هوراند	۱۰۲۶۹۰	۳۰۲۳۴	۷۱	۴۰۲	۱۳۳۳۹۷
شرکت	۶۳۹۹۳۹	۳۷۵۰۳۸	۶۰۶	۵۳۸۳	۱۰۲۰۹۶۶

### پراکندگی جغرافیایی

نام واحد	تعداد مشترک	مساحت (کیلومتر)	تراکم مشترک در کیلومتر مربع
اهر	۶۶۷۴۷	۲۱۲۰	۹۴
بستان آباد	۴۵۱۵۴	۲۷۹۵	۱۶
بناب	۳۲۵۳۷	۷۷۹	۴۲
جلفا	۷۰۰۷۶	۱۶۷۰	۴۲
چاراویماق	۶۷۳۹۰	۳۲۰۸	۲۱
خداآفرین	۱۳۵۱۷۹	۱۵۲۶	۸۹
سراب	۳۳۶۲۷	۳۴۵۲	۱۰
شستر	۲۶۲۵۴	۱۶۶۹	۱۶
صوفیان	۱۰۵۲۳۹	۹۶۱	۱۱۰
عجب شیر	۲۷۲۱۱	۷۳۸	۳۷
کلیبر	۵۷۳۶۱	۲۰۷۲	۲۸
مراغه	۷۷۳۰۶	۲۱۸۶	۳۵
موند	۳۴۰۶۷	۳۲۸۶	۱۰
ملکان	۴۵۰۸۸	۱۰۰۷	۴۵
میانه	۸۱۳۹	۵۵۹۵	۱
ورزقان	۱۸۵۸۲	۲۳۶۸	۸
هریس	۲۴۰۵۵	۲۳۴۵	۱۰
هشترود	۱۳۵۵۷	۱۹۹۰	۷
هوراند	۱۳۳۳۹۷	۱۰۱۲	۱۳۲
کل شرکت	۱۰۲۰۹۶۶	۴۰۷۸۰	۲۵

سهم درصد تعداد مشترکین (فروش غیر مستقیم) به تفکیک شهرستان در پایان سال ۱۴۰۳



جدول ۱- موجودی مشترکین شرکت توزیع نیروی برق آذربایجان شرقی در سال ۱۴۰۳

نوع مصرف	خانگی	عمومی	کشاورزی	صنعتی	سایر مصارف	روشنایی معابر	جمع
دوره ی ۱	۷۵۹۷۸۳	۳۰۸۵۱	۲۲۰۶۷	۶۹۷۱	۱۷۸۸۷۴	۵۳۴۷	۱۰۰۳۸۹۳
دوره ی ۲	۷۶۲۲۳۱	۳۱۰۱۱	۲۲۱۹۹	۷۰۰۴	۱۷۹۹۵۳	۵۳۶۳	۱۰۰۷۷۶۱
دوره ی ۳	۷۶۴۶۵۲	۳۱۱۵۸	۲۲۳۱۳	۷۰۳۰	۱۸۰۷۶۷	۵۳۷۵	۱۰۱۱۲۹۵
دوره ی ۴	۷۶۶۳۱۱	۳۱۲۹۲	۲۲۳۷۶	۷۰۴۶	۱۸۱۲۴۸	۵۳۷۹	۱۰۱۳۶۵۲
دوره ی ۵	۷۶۸۵۷۴	۳۱۵۱۳	۲۲۴۱۵	۷۰۸۰	۱۸۱۷۵۷	۵۳۸۰	۱۰۱۶۷۱۹
دوره ی ۶	۷۷۱۹۲۳	۳۱۷۷۹	۲۲۴۹۴	۷۱۱۶	۱۸۲۲۹۸	۵۳۸۳	۱۰۲۰۹۹۳

جدول ۲- فروش (مصرف) شرکت توزیع نیروی برق آذربایجان شرقی در طی سال ۱۴۰۳ مگاوات ساعت

نوع مصرف	خانگی	عمومی	کشاورزی	صنعتی	سایر مصارف	روشنایی معابر	جمع
دوره ی ۱	۲۱۳۲۷۲	۳۸۳۳۵	۱۰۳۶۴۰	۱۴۲۱۰۱	۵۵۴۲۹	۱۶۴۱۷	۵۶۹۱۹۴
دوره ی ۲	۲۰۲۸۲۵	۴۳۶۶۴	۲۰۶۱۲۶	۳۰۲۲۸۵	۶۲۹۹۰	۱۳۳۷۹	۸۳۱۲۶۹
دوره ی ۳	۲۲۶۸۴۴	۴۶۴۵۴	۲۶۵۱۳۳	۲۵۰۶۶۰	۷۸۷۹۵	-۱۹۵۱	۸۶۵۹۳۵
دوره ی ۴	۲۵۰۰۶۰	۳۲۰۹۴	۱۴۲۸۱۹	۲۴۶۷۴۱	۷۸۲۰۲	۱۷۱۷۲	۷۶۷۰۸۹
دوره ی ۵	۲۰۰۸۲۷	۳۳۹۲۵	۹۳۴۴۹	۲۷۱۴۶۹	۵۹۷۶۱	۱۸۱۲۰	۶۷۷۵۵۲
دوره ی ۶	۱۹۸۷۶۷	۵۰۳۵۳	۱۰۳۳۰۹	۳۵۵۴۴۹	۵۵۳۹۳	۳۸۶۵۰	۸۰۱۹۲۱
کل سال شرکت	۱۲۹۲۵۹۵	۲۴۴۸۲۵	۹۱۴۴۷۷	۱۵۶۸۷۰۶	۳۹۰۵۷۰	۱۰۱۷۸۶	۴۵۱۲۹۵۹

جدول ۳- متوسط مصرف مشترکین در سال ۱۴۰۳ کیلووات ساعت

نوع مصرف	خانگی	عمومی	کشاورزی	صنعتی	سایر مصارف	روشنایی معابر	جمع
دوره ی ۱	۲۸۱	۱۲۴۳	۴۶۹۷	۲۰۳۸۵	۳۱۰	۳۰۷۰	۵۶۷
دوره ی ۲	۲۶۶	۱۴۰۸	۹۲۸۵	۴۳۱۵۹	۳۵۰	۲۴۹۵	۸۲۵
دوره ی ۳	۲۹۷	۱۴۹۱	۱۱۸۸۲	۳۵۶۵۶	۴۳۶	-۳۶۳	۸۵۶
دوره ی ۴	۳۲۶	۱۰۲۶	۶۳۸۳	۳۵۰۱۹	۴۳۱	۳۱۹۲	۷۵۷
دوره ی ۵	۲۶۱	۱۰۷۷	۴۱۶۹	۳۸۳۴۳	۳۲۹	۳۳۶۸	۶۶۶
دوره ی ۶	۲۵۷	۱۵۸۴	۴۵۹۳	۴۹۹۵۱	۳۰۴	۷۱۸۰	۷۸۵
کل شرکت	۱۶۷۵	۷۷۰۴	۴۰۶۵۴	۲۲۰۴۴۸	۲۱۴۲	۱۸۹۰۹	۴۴۲۰

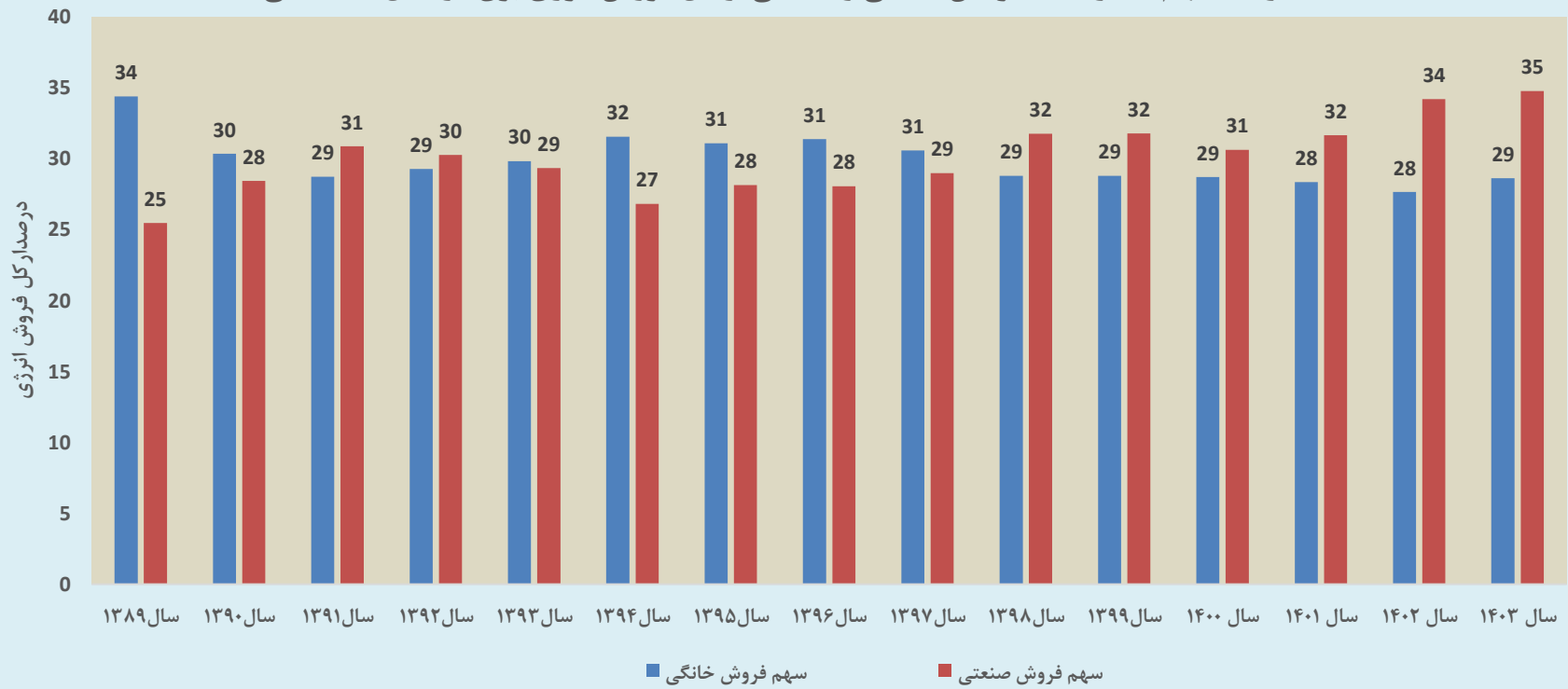
جدول ۲- فروش (مصرف) شرکت توزیع نیروی برق آذربایجان شرقی در سال ۱۴۰۳ (مگاوات ساعت)

ناحیه	مصرف	خانگی	عمومی	کشاورزی	صنعتی	سایر مصارف	روشنایی معابر	جمع
اهر	۸۰۵۰۷	۱۳۸۲۶	۳۰۹۱۴	۴۱۷۹۳	۲۱۶۱۵	۶۱۷۹	۱۹۴۸۳۴	
بستان آباد	۵۴۶۲۱	۱۱۰۶۶	۵۳۹۷۸	۸۰۵۹۶	۱۵۰۸۴	۵۱۵۲	۲۲۰۴۹۶	
بناب	۱۰۴۵۷۷	۱۸۰۹۴	۲۴۹۱۶	۱۷۳۱۴۰	۳۶۳۵۵	۲۶۰۷	۳۵۹۶۸۸	
جلفا	۶۰۴۵۸	۲۱۴۵۴	۷۴۷۲۹	۶۶۱۴۰	۲۹۹۷۸	۵۴۰۱	۲۵۸۱۵۹	
چاراویماق	۱۶۱۲۹	۲۳۷۸	۶۴۰۲	۲۱۴۰	۲۹۳۱	۱۵۲۱	۳۱۵۰۲	
خداآفرین	۲۴۱۸۳	۴۱۵۴	۱۵۳۹۶	۴۷۶۴	۳۰۱۱	۲۹۶۴	۵۴۴۷۲	
سراب	۸۰۲۲۲	۱۲۴۴۶	۸۰۳۷۵	۲۸۰۲۵	۱۶۷۱۲	۷۶۸۵	۲۲۵۴۶۵	
شبستر	۸۰۹۷۸	۱۶۱۳۷	۸۸۲۸۱	۷۵۸۶۲	۲۴۳۶۱	۷۹۰۳	۲۹۳۵۲۱	
صوفیان	۳۰۹۱۲	۱۰۸۱۵	۳۳۳۱۳	۵۳۴۴۳۴	۲۲۹۰۴	۴۴۲۸	۶۳۶۸۰۵	
عجب شیر	۴۵۷۰۳	۸۵۲۴	۶۶۰۹۹	۶۸۰۶۷	۱۰۶۵۱	۴۳۰۱	۲۰۳۳۴۶	
کلیبر	۲۸۹۸۲	۳۹۰۲	۸۹۳۸	۴۵۰۶	۵۸۴۳	۲۷۲۶	۵۴۸۹۷	
مراغه	۱۷۴۷۱۹	۳۷۸۳۴	۹۷۳۸۴	۲۶۶۸۰۰	۷۱۳۶۱	۶۰۰۶	۶۵۴۱۰۴	
مرند	۱۷۶۹۱۳	۳۰۵۹۷	۱۳۷۶۳۰	۹۵۰۳۴	۵۰۷۳۰	۱۹۰۶۴	۵۰۹۹۶۸	
ملکان	۷۹۶۲۴	۹۶۸۸	۲۶۵۵۰	۱۸۰۶۴	۲۱۲۱۱	۵۶۵۲	۱۶۰۷۸۹	
میانه	۱۴۷۳۳۱	۲۵۸۷۸	۹۶۴۴۹	۴۴۹۳۶	۳۳۹۵۳	۹۵۳۴	۳۵۸۰۸۰	
ورزقان	۲۵۲۹۰	۳۱۲۵	۱۲۸۸۰	۱۲۰۱۵	۵۲۱۸	۲۵۶۵	۶۱۰۹۳	
هریس	۳۶۵۶۸	۶۹۲۰	۱۸۸۲۳	۳۲۱۷۴	۷۴۴۱	۴۰۳۴	۱۰۵۹۶۰	
هشتگرد	۳۶۹۴۶	۷۱۶۲	۳۹۵۵۰	۲۱۴۳۰	۷۷۶۹	۳۳۱۸	۱۱۶۱۷۴	
هوراند	۸۰۴۴	۹۴۲	۲۲۵۲	۸۶	۱۵۳۴	۷۴۷	۱۳۶۰۵	
کل شرکت	۱۲۹۲۷۰۷	۲۴۴۹۴۱	۹۱۴۸۵۸	۱۵۷۰۰۰۵	۳۸۸۶۶۲	۱۰۱۷۸۶	۴۵۱۲۹۵۹	

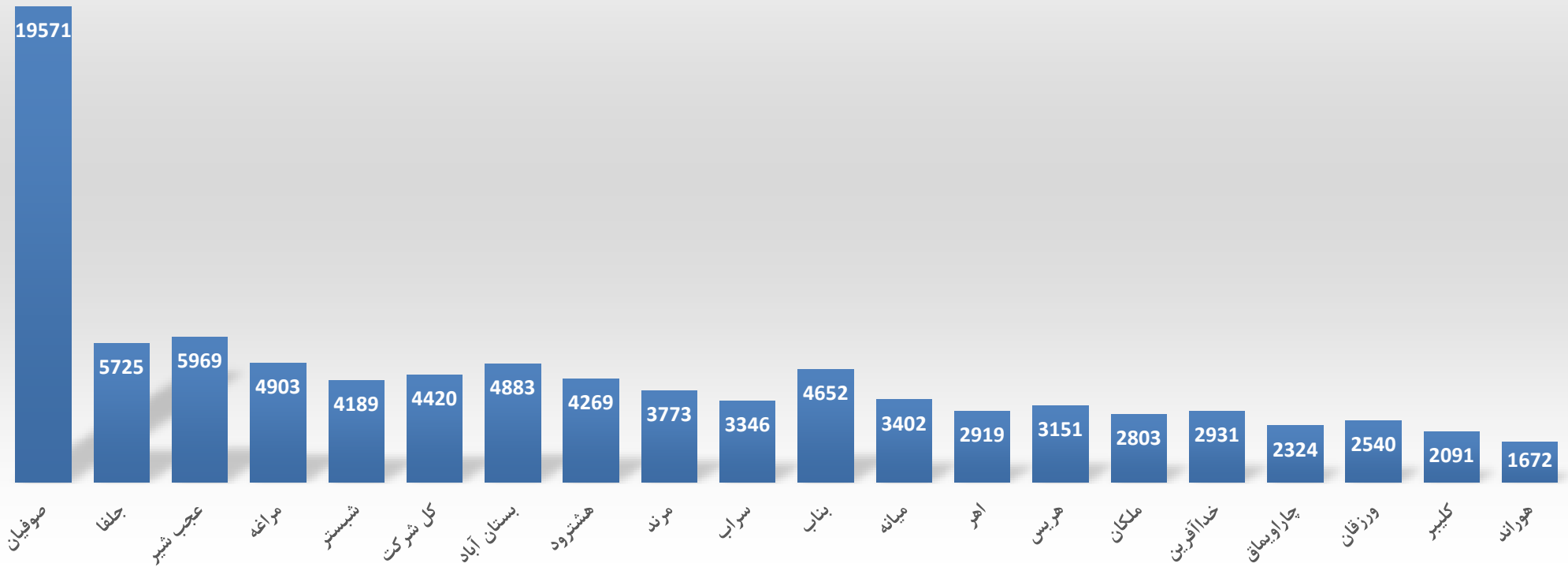
موجودی مشترکین شرکت توزیع نیروی برق آذربایجان شرقی در پایان سال ۱۴۰۳

ناحیه	مشترک	خانگی	عمومی	کشاورزی	صنعتی	سایر مصارف	روشنایی معابر	جمع
اهر	۵۱۸۸۱	۲۱۲۶	۱۱۸۴	۲۶۳	۱۰۹۳۰	۳۶۴	۶۶۷۴۸	
بستان آباد	۳۴۷۴۵	۱۳۷۱	۱۷۲۵	۳۴۲	۶۷۰۷	۲۶۷	۴۵۱۵۷	
بناب	۵۳۵۹۷	۱۷۸۸	۲۰۷۰	۶۰۷	۱۸۹۸۴	۲۶۵	۷۷۳۱۱	
جلفا	۳۲۲۲۲	۱۸۷۷	۴۵۸	۴۹۰	۹۷۸۴	۲۶۱	۴۵۰۹۲	
چاراویماق	۱۱۳۵۴	۵۹۲	۱۷۱	۲۴	۱۱۸۲	۲۳۴	۱۳۵۵۷	
خداآفرین	۱۶۰۸۰	۶۵۲	۱۸۲	۵۱	۱۳۶۳	۲۵۴	۱۸۵۸۲	
سراب	۵۴۴۰۲	۱۸۸۶	۱۴۳۱	۳۲۸	۹۰۰۶	۳۳۷	۶۷۳۹۰	
شبستر	۴۷۸۳۶	۲۵۱۵	۲۲۸۶	۹۸۷	۱۶۱۵۹	۲۹۳	۷۰۰۷۶	
صوفیان	۱۹۰۴۸	۷۷۳	۶۰۷	۹۴۲	۱۱۰۳۱	۱۳۸	۳۲۵۳۹	
عجب شیر	۲۶۱۴۲	۱۱۱۲	۵۶۰	۱۶۳	۵۹۳۸	۱۵۳	۳۴۰۶۸	
کلبر	۲۱۶۶۹	۹۲۴	۱۶۷	۸۶	۳۱۰۳	۳۰۵	۲۶۲۵۴	
مراغه	۹۶۱۷۸	۵۰۴۶	۳۵۱۰	۸۱۱	۲۷۴۵۴	۴۰۲	۱۳۳۴۰۱	
مرند	۱۰۳۳۹۶	۳۲۱۱	۱۸۶۵	۶۲۶	۲۵۵۸۴	۴۹۸	۱۳۵۱۸۰	
ملکان	۴۰۷۰۸	۱۱۹۹	۱۷۵۶	۳۶۴	۱۳۰۴۵	۲۸۹	۵۷۳۶۱	
میانه	۸۵۷۵۹	۳۸۷۶	۲۴۴۸	۵۳۸	۱۲۰۳۵	۵۸۶	۱۰۵۲۴۲	
ورزقان	۲۱۰۱۳	۷۴۱	۲۳۰	۷۵	۱۷۹۹	۱۹۸	۲۴۰۵۶	
هریس	۲۷۳۲۸	۸۴۶	۸۱۲	۲۷۹	۴۱۷۲	۱۹۰	۳۳۶۲۷	
هشترود	۲۲۰۰۲	۹۳۲	۸۶۸	۱۲۳	۳۰۳۲	۲۵۶	۲۷۲۱۳	
هوراند	۶۵۶۳	۳۱۲	۱۶۴	۱۷	۹۹۰	۹۳	۸۱۳۹	
کل شرکت	۷۷۱۹۲۳	۳۱۷۷۹	۲۲۴۹۴	۷۱۱۶	۱۸۲۲۹۸	۵۳۸۳	۱۰۲۰۹۹۳	

درصد سهم مصارف مشترکین خانگی و صنعتی از کل فروش انرژی برق از سال ۱۳۸۹ الی ۱۴۰۳



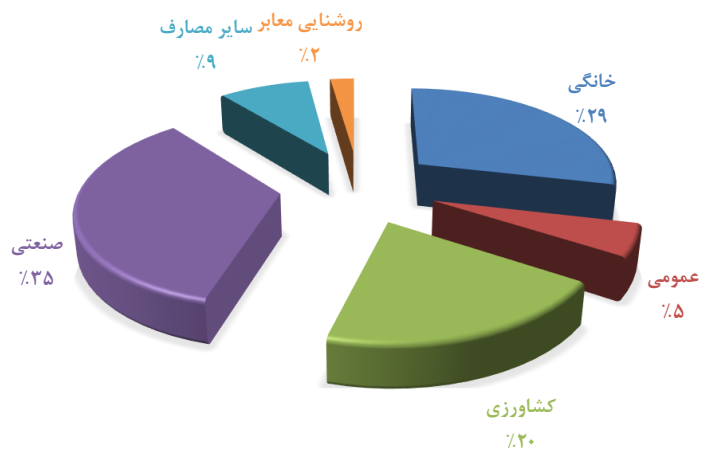
## متوسط مصرف (کیلووات ساعت) سالیانه مشترکین به تفکیک شهرستان در سال ۱۴۰۳



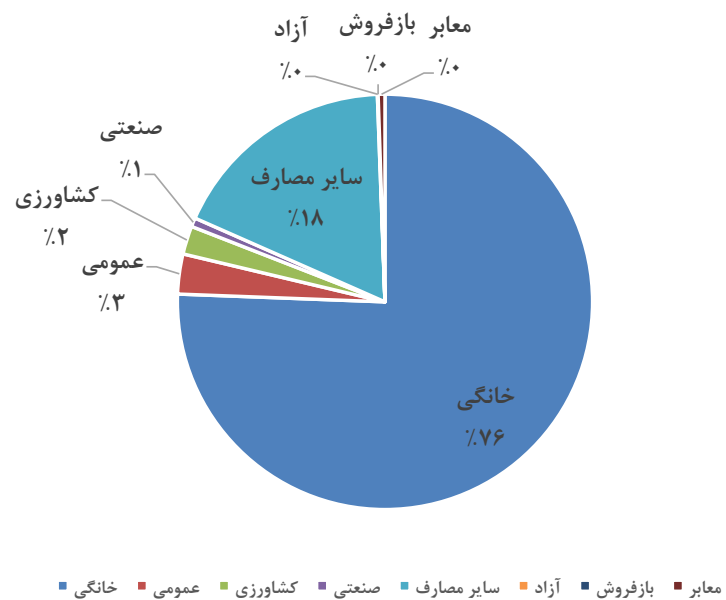
خلاصه اطلاعات تحلیلی فروش و وصول به تفکیک تعرفه در سال ۱۴۰۳

کل شرکت	معاير	بازفروش	آزاد	سایر مصارف	صنعتی	کشاورزی	عمومی	خانگی	شرح
۱۰۲۰۹۹۳	۵۳۸۳	۰	۶۰۶	۱۸۱۷۸۲	۷۰۸۵	۲۲۴۸۶	۳۱۷۶۰	۷۷۱۸۹۱	تعداد مشترکین موجود
۱۰۰	۱	۰.۰	۰.۱	۱۸	۱	۲	۳	۷۶	درصد از کل مشترکین
۴۵۱۳	۱۰۲	۰	۱۷	۳۷۴	۱۵۶۹	۹۱۴	۲۴۵	۱۲۹۳	انرژی فروخته شده (میلیون کیلوواتساعت)
۱۰۰	۲.۳	۰.۰	۰.۴	۸.۳	۳۴.۸	۲۰.۳	۵.۴	۲۸.۶	درصد از کل مصرف
۲۳۲۶۲	۱	۰	۲۲۲	۳۷۰۷	۱۳۸۲۱	۴۵۷	۱۰۲۷	۴۰۲۸	مبلغ فروش (میلیارد ریال)
۱۸۵۰۹	۰	۰	۲۱۲	۳۴۰۰	۱۰۰۷۹	۳۸۸	۷۷۵	۳۶۵۶	مبلغ وصول (میلیارد ریال)
۷۹.۶	۰	۰.۰	۹۵.۵	۹۱.۷	۷۲.۹	۸۴.۹	۷۵.۵	۹۰.۸	درصد وصول به فروش
۸۴۱۸	۱	۰	۵۶	۵۸۸	۶۰۲۹	۶۲۹	۴۸۰	۶۳۶	مانده بدهی مشترکین (میلیارد ریال)
۴۴۲۰	۱۸۹۰۹	۰	۲۷۳۰۷	۲۰۵۸	۲۲۱۴۱۲	۴۰۶۶۹	۷۷۰۹	۱۶۷۵	متوسط مصرف هر مشترک (KWH)
۵۱۵۵	۶	۰	۱۳۳۹۳	۹۹۱۲	۸۸۱۱	۴۹۹	۴۱۹۵	۳۱۱۶	متوسط نرخ یک کیلو وات ساعت (ریال)

نمودار درصد از کل مصرف بتفکیک تعرفه در سال 1403



نمودار درصد از کل تعداد مشترکین بتفکیک تعرفه در سال 1403



گزارش تفصیلی فروش و وصول در سال ۱۴۰۳

ردیف	شهرستان	تعداد نصب شده (کنتور)	درصد از کل مشترکین	میزان مصرف (MWH)	درصد از کل مصرف	فروش (میلیارد ریال)	میزان وصول (میلیارد ریال)	درصد وصول به فروش	متوسط نرخ (ریال) (میلیارد ریال)	میزان بدهی (میلیارد ریال)
۱	اهر	۶۶۷۴۸	۷	۱۹۴۸۳۴	۴	۱,۰۴۲	۸۴۲	۸۰.۹	۵۳۴۷	۳۴۴
۲	بستان آباد	۴۵۱۵۷	۴	۲۲۰۴۹۶	۵	۱,۵۹۲	۱,۴۱۳	۸۸.۷	۷۲۲۱	۵۷۵
۳	بناب	۷۷۳۱۱	۸	۳۵۹۶۸۸	۸	۳,۹۵۴	۳,۲۸۸	۸۳.۲	۱۰۹۹۲	۱۳۱۳
۴	جلفا	۴۵۰۹۲	۴	۲۵۸۱۵۹	۶	۱,۲۱۲	۹۸۳	۸۱.۱	۴۶۹۴	۳۸۷
۵	چاراویماق	۱۳۵۵۷	۱.۳	۳۱۵۰۲	۱	۱۱۴	۱۰۱	۸۸.۷	۳۶۰۹	۲۷
۶	خداآفرین	۱۸۵۸۲	۲	۵۴۴۷۲	۱	۱۴۸	۱۲۷	۸۶.۱	۲۷۱۸	۴۷
۷	سراب	۶۷۳۹۰	۷	۲۲۵۴۶۵	۵	۷۰۳	۵۹۸	۸۵.۱	۳۱۱۸	۱۸۹
۸	شبه‌ستر	۷۰۰۷۶	۷	۲۹۳۵۲۱	۷	۱,۰۰۳	۸۱۵	۸۱.۳	۳۴۱۶	۳۰۳
۹	صوفیان	۳۲۵۳۹	۳	۶۳۶۸۰.۵	۱۴	۴,۰۴۵	۲,۸۱۰	۶۹.۵	۶۳۵۲	۱۸۱۰
۱۰	عجب شیر	۳۴۰۶۸	۳	۲۰۳۳۴۶	۵	۱,۴۳۰	۹۹۳	۶۹.۵	۷۰۳۳	۸۳۹
۱۱	کلبر	۲۶۲۵۴	۳	۵۴۸۹۷	۱	۱۹۰	۱۶۷	۸۸.۲	۳۴۵۲	۴۵
۱۲	مراغه	۱۳۳۴۰.۱	۱۳	۶۵۴۱۰.۴	۱۴	۲,۸۷۷	۲,۳۱۳	۸۰.۴	۴۳۹۸	۹۶۲
۱۳	مرند	۱۳۵۱۸۰	۱۳	۵۰۹۹۶۸	۱۱	۱,۷۳۰	۱,۳۷۵	۷۹.۵	۳۳۹۱	۶۰۸
۱۴	ملکان	۵۷۳۶۱	۶	۱۶۰۷۸۹	۴	۶۷۹	۵۷۶	۸۴.۹	۴۲۲۱	۱۷۳
۱۵	میانه	۱۰۵۲۴۲	۱۰	۳۵۸۰۸۰	۸	۱,۲۴۷	۱,۰۸۲	۸۶.۸	۳۴۸۳	۳۶۱
۱۶	ورزقان	۲۴۰۵۶	۲	۶۱۰۹۳	۱	۳۱۶	۲۵۹	۸۲.۲	۵۱۶۷	۸۲
۱۷	هریس	۳۳۶۲۷	۳	۱۰۵۹۶۰	۲	۳۹۳	۳۲۸	۸۳.۳	۳۷۱۲	۱۰۵
۱۸	هشترود	۲۷۲۱۳	۳	۱۱۶۱۷۴	۳	۵۵۴	۴۰۶	۷۳.۳	۴۷۶۶	۲۴۰
۱۹	هوراند	۸۱۳۹	۰.۸	۱۳۶۰۵	۰	۳۶	۳۳	۹۱.۴	۲۶۳۶	۸
	کل شرکت	۱۰۲۰۹۹۳	۱۰۰.۰	۴۵۱۲۹۵۹	۱۰۰	۲۳,۲۶۲	۱۸,۵۰۹	۷۹.۶	۵۱۵۵	۸۴۱۸

### نمودار مقایسه درصد وصول به فروش با میانگین شرکت در سال ۱۴۰۳

