



جمهوری اسلامی ایران
وزارت نیرو



شرکت توزیع نیروی برق استان آذربایجان شرقی

آمار تفصیلی

۱۴۰۲



فهرست مطالب گزارش آماری عملکرد فنی شرکت توزیع برق آذربایجان شرقی در سال ۱۴۰۲

ردیف	عنوان	شماره صفحه / شیت
۱	مقایسه شاخصها و وضعیت موجود	۱
۲	شاخصهای شرکت	۲
۳	اطلاعات عمومی مناطق عملیاتی	۳
۴	وضع موجود تاسیسات شبکه توزیع	۴الی۵
۵	وضع موجود تاسیسات روشنایی معابر	۶
۶	خلاصه عملیات افزایشی تاسیسات توزیع نیرو	۷
۷	ترانسهای توزیع به تفکیک قدرت و ظرفیت	۸الی۱۰
۸	عملکرد ترانسهای توزیع به تفکیک قدرت و ظرفیت در طی سال	۱۱الی۱۲
۹	درصد استفاده از ظرفیت ترانسهای توزیع	۱۳
۱۰	درصد تلفات و نمودار درصد تلفات و مقایسه آن با سال پیش	۱۴الی۱۷
۱۱	حداکثر بار در سالهای گذشته و ۹۶ و نمودار حداکثر بار	۱۸الی۲۲
۱۲	انرژی تحویلی به تفکیک شهرستان ها در سال ۱۴۰۲	۲۳
۱۳	آمار روستاهای برقدار بتفکیک نواحی	۲۴
۱۴	تعداد و تاسیسات روستاهای برق دار شرکت	۲۵
۱۵	روستاهای برقدار شده در طی سال جاری	۲۶
۱۶	انشعابات جدید فروخته شده	۲۷الی۲۹
۱۷	شاخص حوادث به تفکیک نواحی سال ۱۴۰۲	۳۰
۱۸	کارکنان و تغییرات آن و نمودارهای ذیربط	۳۱الی۳۶
۱۹	بخش فروش و وصول انرژی	۳۷
۲۰	مقایسه شاخصهای مصرف	۳۸
۲۱	شاخص ها و نماگرهای	۳۹
۲۲	موجودی ، فروش و متوسط مصرف به تفکیک تعرفه در دوره های دو ماهه	۴۰الی۴۴
۲۳	فروش و مشترکین به تفکیک نواحی و تعرفه و نمودارها	۴۵الی۵۰
۲۴	خلاصه اطلاعات تحلیلی فروش و وصول به تفکیک تعرفه	۵۲الی۵۳
۲۵	گزارش تفصیلی فروش و وصول در سال ۱۴۰۲	۵۴الی۵۵

مقایسه شاخصها، وضعیت موجود و عملکرد توزیع نیروی برق آذربایجان شرقی در سال ۱۴۰۲ و مشابه سال قبل

۱۴۰۲	۱۴۰۱	واحد	شرح		
۴۳۱۱	۴۰۹۰	میلیون کیلووات ساعت	فروش انرژی با روشنایی معابر	مقایسه وضعیت موجود و عملکرد	
۱۰۵	۱۱۶	میلیون کیلووات ساعت	مصرف روشنایی معابر		
۴۷۳۶	۴۵۰۵	میلیون کیلووات ساعت	انرژی تحویلی به شبکه		
۱۰۰۰۵۲۶	۹۷۱۷۶۵	مشترک (کننتور)	تعداد مشترکین موجود با روشنایی معابر (کننتور)		
۵۱۲۴	۵۰۶۸	مشترک (کننتور)	تعداد مشترک موجود روشنایی معابر		
۱۸۵۶۹	۲۱۹۹۵	انشعاب	تعداد انشعاب جدید فروخته شده بدون معابر طی سال		
۵۶	۶۹	انشعاب	تعداد انشعاب جدید فروخته شده روشنایی معابر طی سال		
۲۸۷۶۱	۳۲۰۶۲	مشترک (کننتور)	تعداد مشترکین جدید (کننتور نصب شده) طی سال		
۴۰۷۲۲	۴۰۷۲۲	کیلومتر مربع	مساحت حوزه تحت مدیریت		
۱۸۶۸۰۳۸	۱۸۶۸۰۳۸	نفر	جمعیت حوزه تحت مدیریت (سر شماری ۹۵)		
۶۱۸	۶۳۰	نفر	تعداد کارکنان قرارداد دائم و مدت معین		
۴۰۵	۴۲۵	نفر	تعداد کارکنان با تحصیلات عالی		
۱۵۷۰۹	۱۵۵۸۴	کیلومتر	شبکه فشار متوسط هوایی و زمینی		
۱۱۰۴۶	۱۰۶۷۵	کیلومتر	شبکه فشار ضعیف هوایی و زمینی		
۲۲۹۱۳	۲۲۱۷۵	دستگاه	تعداد ترانسفورمر هوایی و زمینی		
۲۳۲۹	۲۲۵۷	MVA	ظرفیت منصوبه ترانسفورمرها		
۲۴۴	۲۴۱	فیدر	تعداد فیدر فشار متوسط عمومی		
۳۴	۳۰	فیدر	تعداد فیدر فشار متوسط اختصاصی		
۳۴۰۸۴۳	۳۳۶۶۳۹	دستگاه	تعداد چراغ روشنایی معابر		
۲۵۹۲	۲۵۹۰	روستا	تعداد روستا های برقدار		
۶۶۶	۶۹۴	MW	حداکثر بار همزمان با شبکه سراسری		مقایسه شاخص ها
۸۲۹	۸۰۲	MW	حداکثر بار همزمان مناطق تحت مدیریت		
۹۹	۹۹	درصد	درصد پرداخت غیر حضوری		
۶۸	۶۶	درصد	درصد نصب کننتورهای چند تعرفه		
۲۰۴۹	۲۰۲	کیلوولت آمپر	ظرفیت منصوبه جدید به ازاء هر مشترک جدید		
۲۰۳۴	۲۰۳۳	کیلوولت آمپر	ظرفیت منصوبه موجود به ازاء هر مشترک موجود		
۱۰۱۰۶	۱۰۱۰۹	کیلوولت آمپر	متوسط ظرفیت پست های توزیع موجود		
۱۲۰۹	۱۱۰۳	متر بر مشترک	طول خطوط فشار ضعیف جدید به ازاء هر مشترک جدید		
۱۱۰۲	۱۱۰۴	متر بر مشترک	طول خطوط فشار ضعیف موجود به ازاء هر مشترک موجود		
۶۴	۷۰	کیلومتر	متوسط طول فیدرهای فشار متوسط عمومی		
۷۲	۷۱	وات	متوسط قدرت چراغ منصوبه موجود		
۲۴	۲۴	مگاوات	قدرت منصوبه روشنایی موجود		
۲	۳	درصد	درصد مصرف روشنایی معابر از کل مصرف انرژی		
۲۴۱۲	۱۶۷۷	ریال	متوسط نرخ فروش هر کیلووات ساعت انرژی		
۴۳۰۸	۴۲۰۹	KWH	متوسط مصرف سالانه مشترکین		
۱۵۹۱	۱۵۷۰	KWH	متوسط مصرف سالانه مشترکین خانگی		
۸۰۹۸	۹۰۲۰	درصد	درصد تلفات انرژی		
۶۶	۶۷	درصد	نسبت تعداد کارکنان تحصیلات عالی به کل کارکنان		

شاخص های شرکت توزیع نیروی برق آذربایجان شرقی به تفکیک شهرستان در سال ۱۴۰۲

کل شرکت	اهر	بستان آباد	بناب	چلغا	چاراوماق	خداآفرین	سراب	شبهتر	صوفیان	عجب شیر	کلیبر	مراغه	مرند	ملکان	میانه	ورزقان	هریس	هشترود	هوراند
تعداد مشترکین موجود(بدون روشنایی) هزارمشترک	۹۹۵	۶۵	۴۴	۷۶	۴۴	۱۳	۶۶	۶۸	۳۲	۳۳	۲۵	۱۳۱	۱۳۲	۵۶	۱۰۳	۲۳	۳۳	۲۶	۸
تعداد مشترکین جدید نصب شده(مشترک)	۲۸۷۶۱	۱۸۱۷	۲۱۴۶	۱۳۴۳	۵۰۰	۷۴۴	۱۹۱۱	۲۵۱۲	۱۰۲۶	۷۸۵	۷۴۱	۲۹۶۱	۳۹۹۲	۱۶۸۴	۲۷۹۰	۵۳۲	۱۰۷۷	۶۲۳	۲۱۶
فروش انرژی کل(میلیون کیلووات ساعت)	۴۳۱۱	۱۸۶	۲۳۰	۲۸۰	۲۴۲	۲۹	۲۳۲	۲۸۵	۶۰۱	۲۰۱	۴۹	۶۶۲	۵۱۰	۱۴۶	۳۲۷	۵۹	۹۹	۱۰۳	۱۴
مصرف روشنایی معیار(میلیون کیلووات ساعت)	۱۰۵	۶	۵	۲	۵	۳	۷	۷	۵	۴	۳	۵	۲۹	۶	۹	۲	۴	۳	۱
انرژی تحویل به شبکه(میلیون کیلووات ساعت)	۴۷۳۶	۲۰۵	۲۴۱	۳۲۴	۲۵۵	۶۲	۲۸۲	۳۱۰	۶۳۵	۲۱۵	۵۶	۷۱۲	۵۴۷	۱۷۹	۳۸۰	۷۳	۹۹	۱۱۳	۱۵
تلفات انرژی دوره ای (درصد)	۸.۹۸	۹.۲۰	۴.۵۵	۱۳.۷۶	۵.۰۶	۱۲.۹۱	۱۰.۸۲	۱۷.۶۹	۸.۰۳	۶.۵۳	۵.۲۵	۱۲.۳۶	۷.۰۶	۱۸.۴۹	۱۳.۷۶	۱۹.۱۵	-۰.۳۳	۹.۳۸	۷.۶۳
کاهش زمان انرژی تامین نشده هر مشترک در روزبه دقیقه	-۰.۰۸	۰.۰۶	-۰.۰۱	-۰.۱۷	۰.۰۹	-۰.۱۳	-۰.۰۴	-۰.۰۷	-۰.۰۷	-۰.۱۱	-۰.۲۲	-۰.۰۴	-۰.۱۱	-۰.۳۰	۰.۰۰	-۰.۰۲	۰.۲۱	۰.۳۲	۰.۵۵
ضریب بهره برداری از ترانس ها(درصد)	۵۲.۸	۵۳.۵	۵۰.۷	۵۲.۹	۵۰.۹	۳۵.۱	۵۲.۷	۴۵.۸	۹۰.۷	۶۵.۹	۴۹.۰	۵۸.۱	۵۲.۳	۴۲.۳	۴۸.۲	۶۰.۵	۴۷.۱	۵۹.۴	۴۱.۱
مصرف خانگی(میلیون کیلووات ساعت)	۱۲۰.۶	۷۶	۵۴	۹۲	۵۷	۱۵	۷۸	۷۷	۳۰	۴۲	۲۷	۱۶۲	۱۶۲	۷۱	۱۳۷	۲۳	۳۵	۳۴	۸
تعداد مشترک خانگی (هزارمشترک)	۷۵۸	۵۱	۳۴	۵۲	۳۱	۱۱	۵۳	۴۷	۱۹	۲۶	۲۱	۹۴	۱۰۲	۴۰	۸۴	۲۱	۲۷	۲۲	۶
متوسط مصرف مشترکین خانگی(کیلووات ساعت)	۱۵۹۱	۱۴۹۶	۱۵۹۴	۱۷۵۴	۱۸۲۶	۱۳۴۴	۱۴۱۲	۱۶۶۹	۱۶۲۸	۱۶۲۱	۱۶۰۰	۱۷۲۸	۱۶۰۲	۱۷۸۰	۱۶۳۱	۱۱۳۷	۱۲۸۸	۱۵۶۵	۱۲۱۹
درصد وصول به فروش	۸۷.۲	۹۱.۶	۸۸.۳	۷۷.۶	۹۰.۰	۹۳.۹	۹۴.۳	۹۲.۸	۹۵.۷	۹۶.۴	۹۱.۵	۸۷.۲	۸۹.۷	۹۵.۱	۹۲.۳	۹۱.۷	۹۳.۶	۸۱.۱	۹۳.۵
درصد وصول کل سال پس از کسر ارگان های خاص	۸۸.۱	۹۲.۲	۸۹.۴	۷۸.۳	۸۸.۳	۹۶.۴	۹۷.۹	۹۶.۲	۹۷.۴	۹۶.۱	۸۵.۸	۹۳.۸	۸۷.۹	۹۶.۸	۹۴.۸	۹۲.۱	۹۵.۰	۸۴.۷	۹۸.۳
درصد پرداخت غیر حضوری	۹۹.۴	۹۹.۵	۹۹.۰	۹۹.۶	۹۸.۷	۹۸.۲	۹۸.۷	۹۹.۳	۹۹.۵	۹۹.۴	۹۹.۳	۹۸.۹	۹۹.۶	۹۹.۵	۹۹.۴	۹۸.۴	۹۹.۳	۹۹.۰	۹۸.۸
درصد نصب کنتورهای چند تعرفه	۶۷.۸	۸۰.۷	۶۷.۶	۶۳.۸	۶۹.۸	۵۷.۳	۶۲.۳	۶۵.۸	۶۷.۴	۶۸.۱	۶۸.۱	۷۷.۷	۷۴.۰	۷۲.۰	۸۱.۲	۵۹.۸	۶۸.۰	۶۴.۲	۸۰.۳
متوسط زمان واگذاری انشعاب جدید از شبکه موجود(دقیقه)	۴۹۴۸۸	۳۱۶۱۴	۳۵۵۳۶	۴۶۵۳۷	۴۷۸۷۵	۳۸۷۴۸	۱۰۲۱۱۸	۳۱۳۷۸	۱۲۳۳۴	۲۴۴۲۱	۳۴۱۳۹	۳۸۵۵۴	۶۰۱۶۰	۶۱۴۰۷	۹۶۱۱۷	۴۷۲۶۰	۱۱۴۷۳	۷۰۱۸	۲۰۴۲۲
تعداد پست های توزیع جدید(دستگاه)	۷۲۸	۳۰	۴۶	۳۱	۴۱	۲۲	۴۱	۴۱	۵۱	۱۴	۱۱	۱۰۶	۹۳	۴۴	۹۱	۹	۲۶	۲۸	۶
ظرفیت پست های توزیع جدید(کیلوولت آمپر)	۷۱۷۳۸	۲۷۱۰	۳۶۳۰	۳۲۲۰	۴۸۱۰	۲۰	۱۷۱۰	۲۸۹۰	۷۵۶۵	۱۲۶۵	۹۰۰	۷۵۶۵	۱۰۹۸۳	۵۶۴۰	۷۹۳۵	-۵	۱۹۲۵	۱۳۲۰	۲۳۵
تعداد پست های توزیع موجود(دستگاه)	۲۲۹۱۳	۱۲۰۹	۱۵۵۴	۱۲۶۵	۱۰۵۶	۳۴۴	۴۴۵	۱۵۴۹	۱۸۰۴	۱۲۴۱	۵۱۰	۳۰۰۴	۲۱۹۱	۱۱۳۶	۲۵۶۳	۴۵۶	۸۲۹	۹۴۲	۲۴۰
ظرفیت پستهای توزیع موجود(مگاوات آمپر)	۲۳۲۹	۱۱۲	۱۴۱	۱۵۱	۱۴۶	۲۱	۱۶۴	۲۰۵	۱۶۳	۶۷	۳۷	۲۸۲	۲۸۵	۱۱۱	۲۳۰	۳۴	۶۹	۶۳	۱۴
ظرفیت منصوبه جدید به ازاء هر مشترک جدید نصب شده(کیلوولت آمپر)	۲.۴۹	۱.۴۹	۲.۶۳	۱.۵۱	۳.۵۸	۰.۰۴	۲.۳۰	۱.۵۱	۷.۲۲	۱.۶۱	۱.۲۱	۲.۵۷	۲.۷۵	۳.۳۵	۲.۸۴	-۰.۰۱	۱.۷۹	۲.۱۲	۱.۰۹
ظرفیت منصوبه موجود به ازاء هر مشترک موجود(کیلوولت آمپر)	۲.۳۴	۱.۷۱	۳.۲۰	۱.۹۹	۳.۳۵	۱.۶۵	۱.۸۲	۲.۵۰	۵.۱۷	۲.۰۳	۱.۴۷	۲.۱۶	۲.۱۵	۱.۹۹	۲.۲۴	۱.۴۷	۲.۱۱	۲.۴۰	۱.۷۴
متوسط ظرفیت پستهای توزیع موجود(کیلوولت آمپر)	۱۰.۲	۹.۳	۹.۰	۱۱.۹	۱۳.۸	۶.۲	۷.۳	۱۰.۶	۱۱.۴	۱۱.۹	۷.۲	۹.۴	۱۳.۰	۹.۸	۹.۰	۷.۵	۸.۲	۶.۷	۵.۷
طول خطوط فشار ضعیف موجود(کیلومتر)	۱۱۰۴۶	۶۱۵	۵۷۶	۶۸۴	۴۶۵	۲۷۱	۳۱۳	۸۰۴	۲۹۵	۴۲۹	۵۱۴	۱۱۷۳	۱۱۸۵	۵۸۹	۱۱۱۸	۳۷۳	۳۹۵	۴۸۲	۱۰۶
طول خطوط فشار ضعیف به ازاء هر مشترک موجود(مترمشترک)	۱۱.۱۰	۹.۴۱	۱۳.۰۹	۹.۰۴	۱۰.۶۸	۲۰.۸۱	۱۷.۵۹	۱۲.۲۵	۹.۶۳	۱۲.۹۱	۲۰.۴۴	۸.۹۸	۸.۹۵	۱۰.۵۲	۱۰.۸۹	۱۵.۹۷	۱۲.۰۵	۱۸.۲۵	۱۳.۵۴
طول خطوط فشار ضعیف جدید طی سال(کیلومتر)	۳۷۱	۲۰	۱۵	۱۲	۲۵	۱۳	۲۴	۲۴	۳۴	۸	۱۰	۲۶	۳۸	۱۹	۳۱	۲۳	۱۷	۱۶	۱۲
طول خطوط فشار ضعیف جدید به ازاء هر مشترک جدید نصب شده(مترمشترک)	۱۲.۸۹	۱۰.۹۷	۱۰.۶۳	۵.۶۷	۱۸.۳۸	۲۴.۷۰	۱۷.۷۰	۱۲.۵۶	۹.۷۴	۹.۷۰	۲۰.۹۵	۸.۷۷	۹.۶۴	۱۱.۰۳	۱۱.۰۷	۴۴.۱۱	۱۶.۱۸	۲۵.۶۴	۵۳.۹۷
طول خطوط فشار متوسط موجود(کیلومتر)	۱۵۷۰۹	۹۲۸	۱۱۰۹	۵۳۵	۶۶۳	۶۵۶	۵۹۳	۱۱۵۱	۷۳۳	۳۲۶	۹۲۴	۱۲۶۵	۱۱۷۹	۶۲۳	۱۷۷۸	۶۷۱	۷۸۰	۹۳۹	۲۸۹
طول خطوط فشار متوسط جدید طی سال(کیلومتر)	۱۲۵	۳	۴	۵	۲	۶	۱۳	۴	۱۰	۱	۱۳	۱۹	۱۲	۵	۱۲	۴	۲	۳	۰
تعداد فیدرهای فشار متوسط عمومی	۲۴۴	۱۱	۱۱	۹	۱۳	۴	۱۳	۵	۲۰	۸	۷	۲۰	۲۷	۷	۳۳	۸	۹	۹	۴
تعداد فیدرهای فشار متوسط اختصاصی	۳۴	۱	۳	۶	۵	۰	۰	۰	۴	۱	۰	۷	۱	۰	۲	۱	۰	۳	۰
متوسط طول فیدرهای فشار متوسط عمومی(کیلومتر)	۶۴	۸۴	۱۰۱	۵۹	۵۱	۱۶۴	۱۱۹	۵۸	۳۹	۴۱	۱۳۲	۶۳	۴۴	۸۹	۵۴	۸۴	۸۷	۱۰۴	۷۲
متوسط قدرت چراغ منصوبه موجود(وات)	۷۲	۸۶	۶۴	۸۳	۸۴	۴۶	۵۲	۷۰	۸۳	۷۷	۵۲	۸۲	۶۴	۷۹	۷۶	۵۸	۶۸	۴۹	۷۸
تعداد چراغ های معیار(هزاردستگاه)	۳۴۱	۱۸	۲۱	۱۶	۱۴	۹	۲۶	۲۱	۶	۱۱	۱۰	۳۸	۳۹	۲۴	۳۴	۱۰	۱۱	۱۷	۳
قدرت منصوبه روشنایی موجود(مگاوات)	۲۴.۴	۱.۶	۱.۳	۱.۳	۱.۱	۰.۵	۱.۸	۱.۸	۰.۵	۰.۹	۰.۵	۳.۱	۲.۵	۱.۹	۲.۶	۰.۶	۰.۸	۰.۸	۰.۲
درصد مصرف روشنایی معیاراز کل فروش انرژی	۲.۴	۳.۴	۲.۰	۰.۸	۲.۰	۰.۳	۳.۰	۲.۴	۰.۸	۲.۰	۰.۸	۵.۴	۵.۶	۳.۸	۲.۷	۴.۰	۳.۶	۳.۰	۵.۳

اطلاعات عمومی مناطق عملیاتی شرکت توزیع برق آذربایجان شرقی در پایان سال ۱۴۰۲

شرح	واحد	ستاد	اهر	بستان آباد	بناب	جلفا	جاراوماق	خداآفرین	سراب	شبهتر	صوفیان	عجب شیر	کلیبر	مراغه	مرند	ملکان	میانه	ورزقان	هریس	هشترود	هوراند	جمع
مساحت منطقه	KM ²	-	۲۱۲۰	۲۷۹۵	۷۷۹	۱۶۷۰	۳۲۰۸	۱۵۲۶	۳۴۵۲	۱۶۶۹	۹۶۱	۷۳۸	۲۰۷۲	۲۱۸۶	۳۲۸۶	۱۰۰۷	۵۵۹۵	۲۳۶۸	۲۳۴۵	۱۹۹۰	۱۰۱۲	۴۰۷۲۲
جمعیت (سرشماری ۹۵)	هزار نفر	-	۱۳۴	۹۵	۱۳۵	۶۱	۳۱	۳۲	۱۲۵	۹۶	۳۹	۷۱	۴۶	۲۶۲	۲۴۵	۱۱۱	۱۸۲	۵۳	۶۹	۵۷	۲۱	۱۸۶۸
پست های فوق توزیع	دستگاه	-	۲	۲	۲	۲	۱	۰	۴	۳	۴	۱	۳	۴	۴	۲	۸	۲	۱	۳	۱	۴۹
ظرفیت پست های فوق توزیع	MVA	-	۶۰	۸۰	۱۱۰	۱۳۰	۱۵	۰	۱۳۵	۱۱۰	۲۲۰	۶۰	۶۰	۱۸۰	۱۹۰	۱۱۵	۲۳۸	۴۵	۳۰	۷۸	۱۵	۱۸۷۰
فیدر ۲۰ کیلوولت (عمومی)	فیدر	-	۱۱	۱۱	۹	۱۳	۴	۵	۲۰	۱۹	۲۰	۷	۷	۲۰	۲۷	۷	۳۳	۸	۹	۹	۴	۲۴۴
فیدر ۲۰ کیلوولت (اختصاصی)	فیدر	-	۱	۳	۶	۵	۰	۰	۰	۰	۴	۱	۰	۷	۱	۰	۲	۱	۰	۳	۰	۳۴
ترانس های زمینی	دستگاه	-	۴۰	۱۴	۴۱	۲۸	۱	۱	۳۳	۲۰	۱۸	۲۲	۲	۹۵	۵۹	۲۴	۴۲	۱	۹	۱۱	۰	۴۶۱
ظرفیت ترانس های زمینی	MVA	-	۲۳	۷	۲۲	۱۲	۱	۱۹	۱۹	۹	۷	۱۳	۱	۵۹	۳۱	۱۲	۲۶	۱	۴	۶	۰	۲۵۳
پست های هوایی	دستگاه	-	۱۱۶۹	۱۵۴۰	۱۲۲۴	۱۰۲۸	۳۴۳	۴۴۴	۱۵۱۶	۱۷۸۴	۱۲۲۳	۵۴۳	۵۰۸	۲۹۰۹	۲۱۳۲	۱۱۱۲	۲۵۲۱	۴۵۵	۸۳۰	۹۳۱	۲۴۰	۲۲۴۵۲
ظرفیت پست های هوایی	MVA	-	۸۹	۱۳۳	۱۲۸	۱۳۴	۲۱	۳۲	۱۴۵	۱۹۶	۱۵۶	۵۵	۳۶	۲۲۳	۲۵۳	۹۹	۲۰۵	۳۴	۶۵	۵۷	۱۴	۲۰۷۵
شبکه فشار متوسط هوایی	کیلومتر	-	۹۰۷	۱۰۹۹	۴۹۵	۶۲۶	۶۵۴	۵۸۷	۱۱۲۷	۷۰۲	۵۳۷	۲۹۷	۹۱۷	۱۱۸۱	۱۰۷۷	۶۰۲	۱۷۴۴	۶۶۴	۷۷۱	۹۳۱	۲۸۹	۱۵۲۰۶
شبکه فشار متوسط زمینی	کیلومتر	-	۲۱	۱۰	۴۱	۳۶	۲	۶	۲۵	۲۰	۳۰	۷	۸۴	۱۰۲	۲۲	۳۴	۷	۱۰	۷	۷	۰	۵۰۳
شبکه فشار ضعیف هوایی	کیلومتر	-	۵۴۶	۵۳۴	۶۴۰	۴۰۶	۲۵۱	۷۵۹	۳۰۴	۶۰۶	۲۵۴	۳۷۹	۴۹۹	۹۷۷	۱۰۲۲	۵۶۰	۱۰۰۶	۳۶۲	۳۷۳	۴۵۱	۱۰۱	۱۰۰۲۸
شبکه فشار ضعیف زمینی	کیلومتر	-	۶۹	۴۲	۴۴	۵۸	۱۹	۴۴	۱۰	۵۳	۴۱	۵۰	۱۵	۱۹۶	۱۶۴	۳۰	۱۱۲	۱۲	۲۲	۳۱	۵	۱۰۱۷
تعداد چراغ	دستگاه	-	۱۸۴۶۹	۲۱۰۴۱	۱۶۰۲۷	۱۳۵۰۱	۱۰۴۵۶	۸۸۹۷	۲۶۳۶۸	۲۱۱۸۵	۶۲۴۹	۱۱۱۹۶	۱۰۴۱۱	۳۸۱۵۱	۳۹۴۵۷	۲۴۲۹۲	۳۳۶۲۵	۱۰۲۴۸	۱۱۴۵۹	۱۷۲۵۹	۲۵۵۲	۳۴۰۸۴۳
تعداد روستاهای برقدار	روستا	-	۱۹۹	۱۸۴	۳۰	۴۴	۲۳۷	۱۸۰	۱۶۵	۳۸	۳۹	۴۰	۳۱۰	۱۶۸	۱۰۹	۸۲	۳۴۱	۱۵۱	۹۷	۱۸۱	۹۷	۲۵۹۲
کل مشترکین	مشترک	-	۶۵۶۸۶	۴۴۲۷۵	۷۵۹۳۹	۴۳۷۵۹	۱۳۲۴۴	۶۸۷۵۸	۶۵۹۳۰	۳۱۶۴۱	۶۸۷۵۸	۳۳۲۷۵	۲۵۴۴۴	۱۳۰۹۳۹	۱۳۲۸۶۴	۵۶۲۸۸	۱۰۳۲۱۶	۳۳۵۷۸	۳۲۹۶۸	۲۶۶۶۶	۷۸۸۶	۱۰۰۰۵۲۶
مصرف مشترکین	MWH	-	۱۸۶۱۷۲	۲۳۰۲۵۹	۲۷۹۶۹۷	۲۴۲۳۱۷	۲۸۶۶۲	۵۴۹۸۸	۲۳۲۴۴۴	۲۸۵۰۷۹	۶۰۱۳۱۷	۲۰۰۵۴۷	۴۸۹۳۶	۶۶۱۷۵۸	۵۱۰۲۳۵	۱۴۶۱۷۸	۳۲۷۳۰۴	۵۸۸۹۹	۹۹۱۴۸	۱۰۲۷۳۱	۱۳۸۴۶	۴۳۱۰۵۱۸
درصد وصول به فروش	درصد	-	۸۷	۹۲	۸۸	۷۸	۹۰	۹۴	۹۴	۹۳	۹۶	۸۶	۶۶	۹۱	۸۷	۹۰	۹۵	۹۲	۹۲	۹۴	۸۱	۸۷
متوسط مصرف مشترکین خانگی	KWH	-	۱۴۹۶	۱۵۹۴	۱۷۵۴	۱۸۲۶	۱۳۶۴	۱۴۱۲	۱۴۶۹	۱۶۲۸	۱۶۰۰	۱۶۲۱	۱۲۷۸	۱۷۲۸	۱۹۷۰	۱۷۸۰	۱۶۳۱	۱۱۳۷	۱۲۸۸	۱۵۶۵	۱۲۱۹	۱۵۹۱
متوسط نرخ فروش هر کیلووات ساعت	ریال	-	۲۶۴۹	۳۰۵۱	۴۱۶۴	۲۷۲۹	۲۳۶۰	۱۷۳۸	۱۷۰۸	۱۹۵۶	۲۴۱۴	۲۵۵۷	۲۳۴۸	۲۲۱۶	۱۹۷۰	۲۶۵۸	۲۳۴۴	۲۱۹۳	۱۹۹۴	۱۹۴۲	۱۸۷۷	۲۴۱۲
کارکنان قرارداد دائم	نفر	۱۴۶	۲۷	۲۳	۲۹	۲۵	۱۶	۶	۲۲	۲۴	۲۲	۲۳	۱۳	۴۵	۴۴	۳۸	۱۹	۲۶	۲۰	۶	۶۰۹	
کارکنان قراردادمدت معین	نفر	۴	۰	۰	۰	۰	۱	۰	۰	۱	۰	۰	۰	۱	۱	۰	۱	۰	۰	۰	۹	
کارکنان پیمانی	نفر	۷۷	۲۸	۳۳	۲۴	۲۶	۱۵	۱۹	۳۶	۳۹	۲۴	۲۰	۲۳	۴۹	۵۵	۲۹	۵۴	۲۲	۲۲	۲۲	۱۲	۶۲۹
کارکنان حجمی	نفر	۲۶	۳۵	۲۶	۳۱	۲۷	۱۳	۱۴	۲۴	۲۵	۲۰	۱۶	۲۲	۵۷	۶۳	۳۱	۵۷	۱۷	۲۱	۲۰	۶	۵۶۱
جمع کل کارکنان	نفر	۲۵۳	۹۰	۸۲	۸۴	۷۸	۴۵	۳۹	۹۲	۹۹	۶۶	۵۹	۵۸	۱۵۱	۱۶۴	۸۵	۱۵۰	۵۸	۶۹	۶۲	۲۴	۱۸۰۸

آمار وضعیت موجود تاسیسات شبکه توزیع نیروی برق آذربایجان شرقی در پایان سال ۱۴۰۲

شرح	تعداد ترانس هوایی و زمینی (دستگاه)	ظرفیت ترانس هوایی و زمینی (مگاوات آمپر)	تعداد پست های فاقد ترانس	شبکه فشار متوسط هوایی و زمینی (کیلومتر)	شبکه فشار ضعیف هوایی و زمینی (کیلومتر)
اهر	۱۲۰۹	۱۱۲	۹	۹۲۸	۶۱۵
بستان آباد	۱۵۵۴	۱۴۱	۹	۱۱۰۹	۵۷۶
بناب	۱۲۶۵	۱۵۱	۷	۵۳۵	۶۸۴
جلفا	۱۰۵۶	۱۴۶	۱۳	۶۶۳	۴۶۵
چاراویماق	۳۴۴	۲۱	۰	۶۵۶	۲۷۱
خداآفرین	۴۴۵	۳۲	۴	۵۹۳	۳۱۳
سراب	۱۵۴۹	۱۶۴	۱۰	۱۱۵۱	۸۰۴
شبستر	۱۸۰۴	۲۰۵	۱۱	۷۳۳	۶۵۹
صوفیان	۱۲۴۱	۱۶۳	۵۱	۵۶۷	۲۹۵
عجب شیر	۵۶۵	۶۷	۹	۳۲۶	۴۲۹
کلبر	۵۱۰	۳۷	۵	۹۲۴	۵۱۴
مراغه	۳۰۰۴	۲۸۲	۲۴	۱۲۶۵	۱۱۷۳
مرند	۲۱۹۱	۲۸۵	۲۶	۱۱۷۹	۱۱۸۵
ملکان	۱۱۳۶	۱۱۱	۴	۶۲۳	۵۸۹
میانه	۲۵۶۳	۲۳۰	۲۴	۱۷۷۸	۱۱۱۸
ورزقان	۴۵۶	۳۴	۸	۶۷۱	۳۷۳
هریس	۸۳۹	۶۹	۶	۷۸۰	۳۹۵
هشترود	۹۴۲	۶۳	۸	۹۳۹	۴۸۲
هوراند	۲۴۰	۱۴	۰	۲۸۹	۱۰۶
جمع	۲۲۹۱۳	۲۳۲۹	۲۲۸	۱۵۷۰۹	۱۱۰۴۶

آمار وضعیت موجود تاسیسات شبکه توزیع نیروی برق آذربایجان شرقی در پایان سال ۱۴۰۲

جراغ دستگاه	تعداد پایه فشار ضعیف اصه	تعداد پایه فشار متوسط اصه	تعداد روستاهای برق دار	خط ۰۰ ولت			خط ۲۰ کیلوولت				تعداد پست های فاقد ترانس	ظرفیت ترانس		تعداد ترانس		شرح									
				خودنگهدار	زمینی	هوایی	فاصله دار	خودنگهدار	زمینی	هوایی		زمینی	هوایی	MVA	زمینی		هوایی								
																		کیلومتر			کیلومتر			دستگاه	
																		کیلومتر			کیلومتر			دستگاه	
۱۸۴۶۹	۱۶۳۹۵	۱۸۸۹۸	۱۹۹	۲۱۴	۶۹	۳۳۲	۰	۰	۲۱	۹۰۶	۹	۲۳	۸۹	۴۰	۱۱۶۹	اهر									
۲۱۰۴۱	۱۸۲۰۰	۲۱۶۶۷	۱۸۴	۲۰۴	۴۲	۳۳۰	۱۳	۰	۱۰	۱۰۸۶	۹	۷	۱۳۳	۱۴	۱۵۴۰	بستان آباد									
۱۶۰۲۷	۱۰۴۷۵	۱۶۵۵۶	۳۰	۲۵۷	۴۴	۳۸۳	۳	۵	۴۱	۴۸۷	۷	۲۲	۱۲۸	۴۱	۱۲۲۴	بناب									
۱۳۵۰۱	۹۳۹۱	۱۰۲۱۱	۴۴	۱۷۹	۵۸	۲۲۸	۱۰	۰	۳۶	۶۱۷	۱۳	۱۲	۱۳۴	۲۸	۱۰۲۸	جلفا									
۱۰۴۵۶	۷۸۷۷	۱۰۵۹۲	۲۳۷	۱۰۹	۱۹	۱۴۲	۰	۰	۲	۶۵۳	۰	۱	۲۱	۱	۳۴۳	چاراویماق									
۸۸۹۷	۹۱۸۶	۹۶۹۱	۱۸۰	۱۳۹	۱۰	۱۶۵	۵	۰	۶	۵۸۲	۴	۱	۳۲	۱	۴۴۴	خداآفرین									
۲۶۳۶۸	۲۷۴۸۲	۱۸۶۵۷	۱۶۵	۲۸۴	۴۴	۴۷۵	۰	۰	۲۵	۱۱۲۷	۱۰	۱۹	۱۴۵	۳۳	۱۵۱۶	سراب									
۲۱۱۸۵	۱۷۳۳۶	۱۱۸۷۹	۳۸	۳۱۱	۵۳	۲۹۶	۱۵	۰	۳۰	۶۸۸	۱۱	۹	۱۹۶	۲۰	۱۷۸۴	شبهستر									
۶۲۴۹	۹۱۷۹	۹۱۴۶	۳۹	۱۲۳	۴۱	۱۳۱	۵	۰	۳۰	۵۳۲	۵۱	۷	۱۵۶	۱۸	۱۲۲۳	صوفیان									
۱۱۱۹۶	۶۹۶۸	۳۷۷۲	۴۰	۱۹۲	۵۰	۱۸۷	۰	۱	۲۹	۲۹۶	۹	۱۳	۵۵	۲۲	۵۴۳	عجب شیر									
۱۰۴۱۱	۱۳۷۴۱	۱۵۵۲۳	۲۱۰	۲۰۴	۱۵	۲۹۴	۰	۰	۷	۹۱۷	۵	۱	۳۶	۲	۵۰۸	کلیبر									
۳۸۱۵۱	۳۴۰۶۴	۲۱۰۴۸	۱۶۸	۳۵۵	۱۹۶	۶۲۲	۱	۱	۸۴	۱۱۷۹	۲۴	۵۹	۲۲۳	۹۵	۲۹۰۹	مراغه									
۲۹۴۵۷	۴۰۵۷۷	۲۰۳۳۱	۱۰۹	۳۴۴	۱۶۴	۶۷۸	۰	۱	۱۰۲	۱۰۷۶	۲۶	۳۱	۲۵۳	۵۹	۲۱۳۲	مرند									
۲۴۲۹۲	۱۹۲۶۱	۷۷۳۱	۸۲	۱۶۴	۳۰	۳۹۵	۰	-۱	۲۲	۶۰۲	۴	۱۲	۹۹	۲۴	۱۱۱۲	ملکان									
۳۳۶۲۵	۳۹۶۳۰	۲۷۶۹۶	۳۴۱	۲۶۷	۱۱۲	۷۳۹	۷	۰	۳۴	۱۷۳۷	۲۴	۲۶	۲۰۵	۴۲	۲۵۲۱	میانه									
۱۰۲۴۸	۱۰۵۶۶	۱۰۵۷۹	۱۵۱	۱۷۸	۱۲	۱۸۴	۰	۰	۷	۶۶۴	۸	۱	۳۴	۱	۴۵۵	ورزقان									
۱۱۴۵۹	۱۲۳۲۰	۱۲۱۰۲	۹۷	۲۲۱	۲۲	۱۵۲	۰	۰	۱۰	۷۷۱	۶	۴	۶۵	۹	۸۳۰	هریس									
۱۷۲۵۹		۱۴۲۷۰	۱۸۱	۱۳۴	۳۱	۳۱۷	۰	۱	۷	۹۳۰	۸	۶	۵۷	۱۱	۹۳۱	هشروود									
۲۵۵۲	۵۶۷۷	۳۸۵۲	۹۷	۴۸	۵	۵۳	۰	۰	۰	۲۸۹	۰	۰	۱۴	۰	۲۴۰	هوراند									
۳۴۰۸۴۳	۳۰۸۳۲۵	۲۶۴۲۰۱	۲۵۹۲	۳۹۲۶	۱۰۱۷	۶۱۰۲	۵۹	۹	۵۰۳	۱۵۱۳۸	۲۲۸	۲۵۳	۲۰۷۵.۲	۴۶۱	۲۲۴۵۲	جمع									

آمار وضعیت موجود تاسیسات روشنایی معابر شبکه های توزیع دریاپان سال ۱۴۰۲

شرح	اهر	بستان آباد	بناب	جلفا	چاراویماق	خداآفرین	سراب	شسبستر	صوفیان	عجب شیر	کلیبر	مراغه	مرند	ملکان	میانه	ورزقان	هریس	هشترود	هوراند	جمع
تعداد پایه ۸متری	۰	۰	۰	۰	۰	۰	۰	۰	۰	۰	۰	۰	۰	۰	۴۰	۰	۰	۰	۰	۴۰
تعداد پایه ۹متری	۱۲۹	۴۵	۱۹۵	۹۴	۲	۶۶	۹۶۷	۱۱	۶۶	۱۳۰	۲۰	۱۲۲۸	۲۷۵	۱۸۵	۴۲۷	۱۰۱	۹۰	۱۱	۲۲	۴۰۴۴
تعداد پایه ۱۰متری	۰	۱۱	۱۰	۱۴۶	۰	۰	۰	۲۲۱	۰	۲۴	۰	۲۴	۰	۱۰	۵۰	۱۱	۰	۰	۰	۵۰۷
تعداد پایه ۱۱متری	۰	۰	۰	۰	۰	۰	۰	۰	۰	۰	۰	۰	۰	۰	۰	۰	۰	۰	۰	۰
تعداد پایه ۱۲متری	۴۱۴	۲۱۸	۳۸۳	۲۳۷	۲۰	۴۳	۳۰۹	۳۰۰	۵۶۷	۳۴۳	۵۸	۳۷۵	۱۸۰	۲۴۴	۳۶۷	۷۴	۲۲۳	۱۷۱	۱۹	۴۵۴۵
تعداد پایه ۱۳متری	۰	۰	۰	۰	۰	۰	۰	۰	۰	۰	۰	۰	۰	۰	۰	۰	۰	۰	۰	۰
تعداد پایه ۱۴متری	۱۷	۷۹	۳۹	۱۱	۲	۱	۱۴	۵۶	۶۱	۱۸	۲	۲۱۷	۱۶۵	۵۱	۸۸	۰	۱۳۷	۱۱	۳	۹۷۲
تعداد پایه ۱۵متری	۰	۰	۰	۰	۰	۰	۰	۰	۰	۰	۰	۰	۰	۰	۰	۰	۰	۰	۰	۰
سایر پایه ها	۵۱	۰	۱۴	۴۹	۰	۴۶۲	۱۲	۱۰۷	۳۳	۱۱۵	۵	۲۹۵	۱۳۲	۴۲	۱۵۱	۲۱	۱۱۷	۱۶	۲۶	۱۶۴۸
یک طرفه	۲۴۱	۳۷۱	۲۶۹	۲۱۹	۲۸۴	۳۷۴	۱۸۷	۵۹۹	۳۸۸	۱۳۶	۱۵۵	۱۸۲	۱۶۲	۲۷۲	۴۹۸	۱۹۵	۶۴	۲۶۶	۹۶	۴۸۴۸
دو طرفه	۱۷۹	۵۶	۵۰	۳۱	۴	۸	۱۰	۳۸	۱۴۱	۱۱۸	۰	۱۶۷	۴۱	۳۷	۷۲	۰	۶۶	۱۰۰	۰	۱۱۱۸
سه طرفه	۱	۳	۰	۰	۰	۰	۰	۵	۰	۸	۰	۹	۰	۰	۵	۰	۰	۰	۰	۳۱
سایر بازوها	۰	۰	۰	۰	۰	۰	۰	۰	۰	۰	۰	۰	۰	۰	۰	۰	۰	۰	۰	۰
۳۵وات (سدیمی)	۳	۱۳۰	۰	۰	۹	۲۰۰	۱۸۸	۰	۰	۰	۰	۶۸۰	۰	۰	۷۹۵	۰	۰	۰	۰	۲۸۹۵
۵۰وات(سدیمی)	۵۵۲۴	۵۶۲۲	۴۷۳۳	۵۴۸۸	۳۷۸۱	۳۸۹۴	۸۷۳۴	۴۶۹۵	۲۱۳۶	۳۹۳۲	۴۳۹۶	۹۶۸۲	۱۲۰۳۲	۴۸۴۶	۱۰۸۹۲	۶۰۱۱	۵۸۳۹	۴۴۵۹	۱۲۸۰	۱۰۷۹۶۶
۷۰وات(سدیمی)	۴۴۶۴	۴۷۱۲	۳۷۶۸	۳۸۳۵	۱۱۳۴	۷۴۷۲	۱۱۷۶	۴۶۳۱	۱۱۷۶	۱۵۳۵	۱۵۳۵	۴۷۸۴	۶۰۱۸	۷۲۹۵	۶۱۹۳	۱۳۳۳	۲۱۳۵	۲۸۵۲	۳۵۵	۶۷۰۷۵
۱۲۵وات(سدیمی)	۰	۰	۰	۰	۰	۰	۰	۰	۰	۰	۰	۰	۰	۰	۰	۰	۰	۰	۰	۰
۱۵۰وات(سدیمی)	۱۰۰۵	۹۸۱	۱۴۶۶	۱۰۳۸	۲۱۴	۲۷	۱۱۷۴	۲۰۵۲	۱۱۳۷	۲۰۵۲	۶۳۹	۲۲۵۱	۳۳۸۶	۶۰۹	۲۰۶۸	۱۹۲	۹۶۱	۵۳۴	۹۹	۱۹۸۵۳
۲۵۰وات(سدیمی)	۱۲۰۰	۳۹۴	۸۶۵	۳۸۲	۷۰	۱۷۳	۱۲۱۲	۱۶۸۳	۱۲۶	۱۲۵	۱	۲۰۳۰	۱۰۹۲	۱۵۰۰	۱۷۵۲	۱۳۷	۰	۰	۱۶۰	۱۲۹۰۲
۴۰۰وات(سدیمی)	۰	۲۷	۰	۰	۰	۱۲	۴۴	۷۸	۰	۴۵	۰	۲۲۲	۲۳۴	۷۲	۰	۰	۰	۳۴	۰	۷۸۰
۳۵وات(جیوه ای)	۰	۰	۰	۰	۰	۰	۰	۰	۰	۰	۰	۰	۰	۰	۰	۰	۰	۰	۰	۰
۵۰وات(جیوه ای)	۰	۱۰۰۰	۰	۰	۰	۰	۰	۰	۰	۰	۰	۰	۰	۰	۴۹	۰	۰	۰	۰	۱۰۴۹
۷۰وات(جیوه ای)	۰	۰	۰	۰	۰	۰	۰	۰	۰	۰	۰	۰	۰	۰	۰	۰	۰	۰	۰	۰
۲۵وات(جیوه ای)	۲۲۷۲	۱۳۲۹	۱۵۴۳	۶۶۵	۱۰۸	۱۸۶	۱۱۹۴	۹۳۳	۱۴۸	۶۱۰	۶۵	۴۸۴۵	۱۳۲۰	۲۲۵۲	۲۳۵۸	۲۱۷	۳۱۱	۵۴۲	۷۳	۲۰۹۷۱
۱۵۰وات(جیوه ای)	۰	۰	۰	۰	۰	۰	۰	۰	۰	۰	۰	۰	۰	۰	۰	۰	۰	۰	۰	۰
۲۵۰وات(جیوه ای)	۶۳۱	۲۵۳	۴۷۷	۸۰۰	۲۸	۹۹	۲۴۶	۹۵۲	۱۸۴	۰	۰	۱۷۰۴	۸۰۶	۸۲۴	۱۰۰۰	۱۴۷	۳۳۵	۵۰	۷۶	۸۶۰۲
۴۰۰وات(جیوه ای)	۰	۰	۰	۰	۰	۰	۰	۰	۰	۰	۰	۰	۰	۰	۰	۰	۰	۰	۰	۰
۲۰وات(LED)	۱۹	۱۴	۲۱۷	۱۴	۱۴	۳۴	۱۷	۱۷	۱۰	۱۴	۵۳	۱۴	۲۳	۱۷	۲۴	۱۴	۱۱	۳۶	۰	۵۶۲
۳۲وات(LED)	۲۶۲	۴۰۰	۱۱۷	۱۳۶	۲۵۹	۳۵۹	۵۴۲	۴۵۵	۲۴۲	۵۹	۱۴۸	۴۷۹	۴۷۹	۱۹۰	۳۹۰	۱۷۱	۳۱۰	۱۵۲	۳۶	۵۱۷۶
۶۰وات(LED)	۰	۱۰	۰	۰	۰	۰	۰	۲۵	۰	۰	۰	۰	۰	۰	۰	۰	۰	۰	۰	۳۵
۱۲۵وات(LED)	۰	۰	۰	۰	۰	۰	۰	۳۰	۰	۰	۰	۰	۰	۰	۴۰	۰	۰	۰	۰	۷۰
۳۰وات(LED)	۲۱۴	۲۸۰	۲۱	۲۹۰	۱۶۳	۱۷۸	۱۹۰	۴۶۳	۱۴۰	۶۷	۸۹	۴۰۶	۱۴۳	۲۴۱	۴۰۲	۱۸۶	۱۸۹	۳۳۴	۱۴۲	۴۰۳۸
۸۰وات(LED)	۶۳	۶	۰	۳۳	۰	۰	۲۵	۵۴	۰	۰	۰	۰	۰	۰	۱۰	۰	۸۳	۴۰	۰	۳۱۵
۲۳وات(کم مصرف)	۱۴۱۱	۳۳۸۰	۱۴۱۵	۴۳۰	۳۳۰۰	۱۴۰۰	۳۳۰۰	۳۱۰۰	۴۵۰	۸۵۰	۱۴۸۱	۵۷۰۰	۷۰۴۰	۳۳۴۶	۳۷۳۵	۸۴۰	۶۰۰	۳۸۰۰	۱۶۰	۴۳۶۳۸
۲۵وات(کم مصرف)	۱۴۱۱	۲۵۰۳	۱۴۱۵	۴۲۲	۳۳۷۶	۱۴۹۰	۳۰۳۰	۳۰۳۴	۴۷۵	۸۱۱	۱۶۰۴	۷۲۰۴	۷۲۰۴	۳۲۰۰	۳۹۰۵	۱۱۰۰	۶۸۵	۴۰۳۶	۱۷۱	۴۴۹۱۶
وات(کم مصرف) ۱۰۰	۰	۰	۰	۰	۰	۰	۰	۰	۰	۰	۰	۰	۰	۰	۰	۰	۰	۰	۰	۰
سایر چراغ ها	۰	۰	۰	۰	۰	۰	۰	۰	۰	۰	۰	۰	۰	۰	۰	۰	۰	۰	۰	۰
جمع چراغ	۱۸۴۶۹	۲۱۰۴۱	۱۶۰۲۷	۱۳۵۰۱	۱۰۴۵۶	۸۸۹۷	۲۶۳۶۸	۲۱۱۸۵	۶۳۴۹	۱۱۱۹۶	۱۰۴۱۱	۳۸۱۵۱	۳۹۴۵۷	۲۴۲۹۲	۳۳۶۲۵	۱۰۲۴۸	۱۱۴۵۹	۱۷۲۵۹	۲۵۵۲	۳۴۰۸۴۳

خلاصه عملیات افزایشی تاسیسات توزیع نیرو در سال ۱۴۰۲

چراغ دستگاه	تعداد پایه	تعداد رستگاههای برق دار	خط ۴۰۰ ولت			خط ۲۰ کیلوولت				تعداد پست های فاقد ترانس	ظرفیت ترانس		تعداد ترانس		شرح
			خودنگهدار	زمینی	هوایی	خودنگهدار	زمینی	هوایی	زمینی		هوایی	MVA	دستگاه		
														کیلومتر	
۲۸۴	۴۷۸	۰	۳۳	۴	-۱۶	۰	۰	۰	۳	۰	۰	۳	۰	۳۰	اهر
۲۸۹	۳۸۲	۰	۲۵	۱	-۱۲	۰	۰	۰	۴	۰	۰	۴	۰	۴۶	بستان آباد
-۱۰۷	۱۹۰	۰	۲۵	۱	-۱۴	۰	۰	۱	۴	۰	۰	۳	۰	۳۱	بناب
۲۳۵	۴۱۶	۰	۴۳	۲	-۲۱	۰	۰	۰	۱	۰	۰	۵	۰	۴۱	جلفا
۱۸۵	۳۰۳	۰	۲۵	۰	-۱۲	۰	۰	۰	۶	۰	۰	۰	۰	۲	چاراویماق
۲۶۱	۴۷۳	۰	۲۲	۱	-۱۰	۰	۰	۰	۱۳	۰	۰	۲	۰	۲۲	خداآفرین
۱۶۸	۵۱۵	۰	۴۶	۱	-۲۳	۰	۰	۰	۴	۰	۰	۳	۰	۴۱	سراب
۴۸۴	۸۱۳	۰	۶۳	۷	-۳۵	۰	۰	۱	۹	۰	۰	۸	۰	۵۱	شبستر
۲۵۳	۴۲۶	۰	۱۳	۴	-۶	۰	۰	۰	۱۳	۱	۰	۷	۰	۴۶	صوفیان
۲۶	۱۳۱	۰	۲۲	۱	-۱۵	۰	۰	۰	۱	۰	۰	۱	۰	۱۴	عجب شیر
۸۷	۳۰۰	۰	۳۰	۰	-۱۴	۰	۰	۰	۷	۰	۰	۱	۰	۱۱	کلیبر
۴۲۲	۵۶۶	۰	۵۵	۵	-۳۴	۰	۰	۲	۱۷	۲	۰	۷	۰	۱۰۶	مراغه
۱۲۹	۷۹۴	۰	۴۷	۷	-۱۶	۰	۰	۱	۱۲	۱	۰	۱۱	۰	۹۳	مرند
۲۵۱	۳۹۵	۰	۲۶	۲	-۹	۰	۰	۱	۵	۰	۰	۵	۰	۴۴	ملکان
۴۱۲	۷۰۲	۰	۵۱	۴	-۲۴	۰	۰	۰	۱۱	۰	۰	۸	۰	۹۱	میانه
۱۹۱	۵۰۱	۰	۴۹	۱	-۲۶	۰	۰	۰	۴	۰	۰	۰	۰	۹	ورزقان
۲۷۹	۲۹۷	۰	۳۴	۲	-۱۹	۰	۰	۰	۲	۰	۰	۲	۰	۲۶	هریس
۱۶۲	۲۲۴	۱	۴۴	۰	-۲۹	۰	۰	۰	۲	۱	۰	۱	۰	۲۸	هشترود
۱۹۳	۱۷۲	۱	۲۴	۰	-۱۳	۰	۰	۰	۰	۰	۰	۰	۰	۶	هوراند
۴۲۰۴	۸۰۷۸	۲	۶۷۵	۴۲	-۳۴۷	۱	۰	۵	۱۱۹	۵	۱	۷۱	۰	۷۳۸	جمع

جدول تعداد ترانس های موجود بتفکیک ظرفیت در پایان سال ۱۴۰۲

ظرفیت (KVA)				تعداد				نوع ترانس (KVA)	ردیف
جمع	ظرفیت کمپکت	ظرفیت زمینی	ظرفیت هوایی	جمع	کمپکت	زمینی	هوایی		
۴۹۵۰	۰	۰	۴۹۵۰	۴۹۵	۰	۰	۴۹۵	۱۰	۱
۵۴۷۵	۰	۰	۵۴۷۵	۳۶۵	۰	۰	۳۶۵	۱۵	۲
۱۰۲۵	۰	۰	۱۰۲۵	۴۱	۰	۰	۴۱	۲۵	۳
۱۵۰۰۵۰	۰	۷۵	۱۴۹۹۷۵	۶۰۰۲	۰	۳	۵۹۹۹	۲۵	۴
۲۸۱۰۵۰	۰	۴۵۰	۲۸۰۶۰۰	۵۶۲۱	۰	۹	۵۶۱۲	۵۰	۵
۴۸۵۱	۰	۰	۴۸۵۱	۷۷	۰	۰	۷۷	۶۳	۶
۵۶۵۵۰	۰	۰	۵۶۵۵۰	۷۵۴	۰	۰	۷۵۴	۷۵	۷
۴۱۹۰۰۰	۰	۰	۴۱۹۰۰۰	۴۱۹۰	۰	۰	۴۱۹۰	۱۰۰	۸
۵۲۸۷۵	۰	۰	۵۲۸۷۵	۴۲۳	۰	۰	۴۲۳	۱۲۵	۹
۸۳۵۲۰	۰	۰	۸۳۵۲۰	۵۲۲	۰	۰	۵۲۲	۱۶۰	۱۰
۳۵۹۸۰۰	۰	۱۲۰۰	۳۵۸۶۰۰	۱۷۹۹	۰	۶	۱۷۹۳	۲۰۰	۱۱
۲۰۴۰۰۰	۷۵۰	۲۲۵۰	۲۰۱۰۰۰	۸۱۶	۳	۹	۸۰۴	۲۵۰	۱۲
۳۶۹۸۱۰	۰	۶۳۰۰	۳۶۳۵۱۰	۱۱۷۴	۰	۲۰	۱۱۵۴	۳۱۵	۱۳
۱۰۷۶۰۰	۴۰۰	۳۴۴۰۰	۷۲۸۰۰	۲۶۹	۱	۸۶	۱۸۲	۴۰۰	۱۴
۸۳۵۰۰	۲۰۰۰	۶۱۰۰۰	۲۰۵۰۰	۱۶۷	۴	۱۲۲	۴۱	۵۰۰	۱۵
۷۴۹۷۰	۸۸۲۰	۶۶۱۵۰	۰	۱۱۹	۱۴	۱۰۵	۰	۶۳۰	۱۶
۴۶۴۰۰	۳۲۰۰	۴۳۲۰۰	۰	۵۸	۴	۵۴	۰	۸۰۰	۱۷
۱۶۰۰۰	۲۰۰۰	۱۴۰۰۰	۰	۱۶	۲	۱۴	۰	۱۰۰۰	۱۸
۲۵۰۰	۰	۲۵۰۰	۰	۲	۰	۲	۰	۱۲۵۰	۱۹
۰	۰	۰	۰	۰	۰	۰	۰	۱۵۰۰	۲۰
۴۸۰۰	۱۶۰۰	۳۲۰۰	۰	۳	۱	۲	۰	۱۶۰۰	۲۱
۲۳۲۸۷۲۶	۱۸۷۷۰	۲۳۴۷۲۵	۲۰۷۵۲۳۱	۲۲۹۱۳	۲۹	۴۳۲	۲۲۴۵۲	جمع	

تعداد پست های توزیع موجود به تفکیک ظرفیت و شهرستان در پایان سال ۱۴۰۲

ردیف	kva	اهر	بستان آباد	بناب	جلفا	چاراویماق	خداآفرین	سراب	شبستر	صوفیان	عجب شیر	کلبر	مراغه	مرند	ملکان	میانه	ورزقان	هریس	هشترود	هوراند	جمع
۱	۱۰	۲۰	۳۲	۳	۱۹	۴	۱۳	۱۹	۱۷	۱۵	۱۲	۱۰	۱۰۷	۶۷	۱۰	۶۱	۱۷	۳۱	۲۹	۹	۴۹۵
۲	۱۵	۴۶	۶	۱۵	۲۲	۱	۱۳	۴	۱۸	۱۳	۶	۱۰	۷۶	۴۵	۲۸	۱۵	۱۶	۱۷	۴	۱۰	۳۶۵
۳	۲۵	۷	-۲	۰	۱	۰	-۲	۱	۳۲	-۳	۰	۳	-۲	۰	۴	-۱	۵	۳	-۳	-۲	۴۱
۴	۲۵	۴۳۱	۳۷۷	۱۷۷	۱۸۲	۱۶۳	۱۶۵	۲۵۶	۲۱۶	۲۰۹	۱۱۸	۱۹۱	۹۸۱	۳۵۸	۲۸۷	۹۱۹	۱۶۵	۲۵۹	۴۳۹	۱۰۹	۶۰۰۲
۵	۵۰	۲۷۳	۴۵۸	۳۸۹	۱۶۳	۱۰۵	۱۲۵	۳۸۹	۲۹۶	۱۹۶	۱۴۳	۱۳۳	۸۴۹	۳۶۶	۳۰۶	۶۸۶	۱۰۳	۲۴۲	۲۳۴	۶۵	۵۶۲۱
۶	۶۳	۰	۸	۲	۲	۱	۰	۱۰	۸	۳	۴	۳	۵	۱۰	۵	۱۱	۴	۱	۰	۰	۷۷
۷	۷۵	۳۵	۵۰	۴۸	۳۱	۰	۴	۴۶	۱۱۰	۸۳	۲۰	۱۵	۹۰	۶۴	۴۹	۳۶	۸	۳۷	۲۲	۶	۷۵۴
۸	۱۰۰	۱۷۳	۳۵۰	۲۸۶	۱۸۶	۴۱	۶۸	۵۱۴	۴۹۰	۲۷۰	۹۹	۷۷	۳۵۴	۴۴۱	۲۰۲	۳۳۷	۶۹	۹۲	۱۲۰	۲۱	۴۱۹۰
۹	۱۲۵	۱۹	۱۶	۳۲	۵۳	۱	۵	۱۰	۵۶	۳۸	۱۰	۳	۴۰	۴۶	۱۲	۴۷	۶	۲۲	۷	۰	۴۲۳
۱۰	۱۶۰	۲۹	۱۷	۳۳	۳۴	۱	۹	۲۱	۶۴	۴۳	۲۲	۸	۳۳	۹۸	۳۹	۲۶	۵	۱۴	۱۰	۶	۵۲۲
۱۱	۲۰۰	۴۱	۱۲۹	۹۶	۱۴۷	۶	۱۵	۱۴۸	۱۸۴	۱۳۴	۵۰	۲۴	۱۳۳	۳۷۵	۵۳	۱۴۹	۲۴	۵۲	۳۰	۹	۱۷۹۹
۱۲	۲۵۰	۳۹	۳۷	۵۱	۷۳	۹	۹	۳۹	۷۷	۶۵	۲۵	۱۶	۷۳	۱۲۶	۵۶	۷۱	۱۲	۲۲	۱۳	۳	۸۱۶
۱۳	۳۱۵	۵۱	۴۳	۷۹	۱۱۲	۱۰	۱۶	۵۱	۱۰۰	۱۴۸	۲۶	۱۴	۱۳۴	۱۰۳	۶۱	۱۴۴	۱۹	۳۶	۲۴	۳	۱۱۷۴
۱۴	۴۰۰	۱۸	۲۰	۲۸	۱۵	۰	۲	۱۷	۲۱	۱۴	۵	۲	۵۶	۴۰	۷	۱۴	۰	۶	۳	۱	۲۶۹
۱۵	۵۰۰	۶	۹	۷	۷	۲	۳	۴	۱۲	۷	۱۷	۱	۲۶	۳۲	۹	۱۶	۳	۱	۵	۰	۱۶۷
۱۶	۶۳۰	۱۱	۲	۱۳	۶	۰	۰	۱۳	۳	۶	۵	۰	۲۲	۱۵	۷	۱۱	۰	۳	۲	۰	۱۱۹
۱۷	۸۰۰	۸	۲	۴	۱	۰	۰	۷	۰	۰	۲	۰	۲۰	۲	۱	۸	۰	۱	۲	۰	۵۸
۱۸	۱۰۰۰	۲	۰	۲	۰	۰	۰	۰	۰	۰	۱	۰	۵	۳	۰	۲	۰	۰	۱	۰	۱۶
۱۹	۱۲۵۰	۰	۰	۰	۲	۰	۰	۰	۰	۰	۰	۰	۰	۰	۰	۰	۰	۰	۰	۰	۲
۲۰	۱۵۰۰	۰	۰	۰	۰	۰	۰	۰	۰	۰	۰	۰	۰	۰	۰	۰	۰	۰	۰	۰	۰
۲۱	۱۶۰۰	۰	۰	۰	۰	۰	۰	۰	۰	۰	۰	۰	۲	۰	۰	۱	۰	۰	۰	۰	۳
جمع		۱۲۰۹	۱۵۵۴	۱۲۶۵	۱۰۵۶	۳۴۴	۴۴۵	۱۵۴۹	۱۸۰۴	۱۲۴۱	۵۶۵	۵۱۰	۳۰۰۴	۲۱۹۱	۱۱۳۶	۲۵۶۳	۴۵۶	۸۳۹	۹۴۲	۲۴۰	۲۲۹۱۳

ظرفیت پست های توزیع موجود به تفکیک ظرفیت شهرستان در پایان سال ۱۴۰۲

ردیف	kva	اهر	بستان آباد	بناب	جلفا	چاراویماق	خداآفرین	سراب	شبهستر	صوفیان	عجب شیر	کلیبر	مراغه	مرند	ملکان	میانه	ورزقان	هریس	هشترود	هوراند	جمع
۱	۱۰	۲۰۰	۳۲۰	۳۰	۱۹۰	۴۰	۱۳۰	۱۹۰	۱۷۰	۱۵۰	۱۲۰	۱۰۰	۱۰۷۰	۶۷۰	۱۰۰	۶۱۰	۱۷۰	۳۱۰	۲۹۰	۹۰	۴۹۵۰
۲	۱۵	۶۹۰	۹۰	۲۲۵	۳۳۰	۱۵	۱۹۵	۶۰	۲۷۰	۱۹۵	۹۰	۱۵۰	۱۱۴۰	۶۷۵	۴۲۰	۲۲۵	۲۴۰	۲۵۵	۶۰	۱۵۰	۵۴۷۵
۳	۲۵	۱۷۵	-۵۰	۰	۲۵	۰	-۵۰	۲۵	۸۰۰	-۷۵	۰	۷۵	-۵۰	۰	۱۰۰	-۲۵	۱۲۵	۷۵	-۷۵	-۵۰	۱۰۲۵
۴	۲۵	۱۰۷۷۵	۹۴۲۵	۴۴۲۵	۴۵۵۰	۴۰۷۵	۴۱۲۵	۶۴۰۰	۵۴۰۰	۵۲۲۵	۲۹۵۰	۴۷۷۵	۲۴۵۲۵	۸۹۵۰	۷۱۷۵	۲۲۹۷۵	۴۱۲۵	۶۴۷۵	۱۰۹۷۵	۲۷۲۵	۱۵۰۰۵۰
۵	۵۰	۱۳۶۵۰	۲۲۹۰۰	۱۹۴۵۰	۸۱۵۰	۵۲۵۰	۶۲۵۰	۱۹۴۵۰	۱۹۸۰۰	۹۸۰۰	۷۱۵۰	۶۶۵۰	۴۲۴۵۰	۱۸۳۰۰	۱۵۳۰۰	۳۴۳۰۰	۵۱۵۰	۱۳۱۰۰	۱۱۷۰۰	۳۲۵۰	۲۸۱۰۵۰
۶	۶۳	۰	۵۰۴	۱۲۶	۱۲۶	۶۳	۰	۶۳۰	۵۰۴	۱۸۹	۲۵۲	۱۸۹	۳۱۵	۶۳۰	۳۱۵	۶۹۳	۲۵۲	۶۳	۰	۰	۴۸۵۱
۷	۷۵	۲۶۲۵	۳۷۵۰	۳۶۰۰	۲۳۲۵	۰	۳۰۰	۳۴۵۰	۸۲۵۰	۶۲۲۵	۱۵۰۰	۱۱۲۵	۶۷۵۰	۴۸۰۰	۳۶۷۵	۲۷۰۰	۶۰۰	۲۷۷۵	۱۶۵۰	۴۵۰	۵۶۵۵۰
۸	۱۰۰	۱۷۳۰۰	۳۵۰۰۰	۲۸۶۰۰	۱۸۶۰۰	۴۱۰۰	۶۸۰۰	۵۱۴۰۰	۴۹۰۰۰	۲۷۰۰۰	۹۹۰۰	۷۷۰۰	۳۵۴۰۰	۴۴۱۰۰	۲۰۲۰۰	۳۳۷۰۰	۶۹۰۰	۹۲۰۰	۱۲۰۰۰	۲۱۰۰	۴۱۹۰۰۰
۹	۱۲۵	۲۳۷۵	۲۰۰۰	۴۰۰۰	۶۶۲۵	۱۲۵	۶۲۵	۱۲۵	۷۰۰۰	۴۷۵۰	۱۲۵۰	۳۷۵	۵۰۰۰	۵۷۵۰	۱۵۰۰	۵۸۷۵	۷۵۰	۲۷۵۰	۸۷۵	۰	۵۲۸۷۵
۱۰	۱۶۰	۴۶۴۰	۲۷۲۰	۵۲۸۰	۵۴۴۰	۱۶۰	۱۴۴۰	۳۳۶۰	۱۰۲۴۰	۶۸۸۰	۳۵۲۰	۱۲۸۰	۵۲۸۰	۱۵۶۸۰	۶۲۴۰	۵۷۶۰	۸۰۰	۲۲۴۰	۱۶۰۰	۹۶۰	۸۲۵۲۰
۱۱	۲۰۰	۸۲۰۰	۲۵۸۰۰	۱۹۲۰۰	۲۹۴۰۰	۱۲۰۰	۳۰۰۰	۲۹۶۰۰	۳۶۸۰۰	۲۶۸۰۰	۱۰۰۰۰	۴۸۰۰	۲۶۶۰۰	۷۵۰۰۰	۱۰۶۰۰	۲۹۸۰۰	۴۸۰۰	۶۰۰۰	۱۰۴۰۰	۱۸۰۰	۳۵۹۸۰۰
۱۲	۲۵۰	۹۷۵۰	۹۲۵۰	۱۲۷۵۰	۱۸۲۵۰	۲۲۵۰	۲۲۵۰	۹۷۵۰	۱۹۲۵۰	۱۶۲۵۰	۶۲۵۰	۴۰۰۰	۱۸۲۵۰	۳۱۵۰۰	۱۴۰۰۰	۱۷۷۵۰	۳۰۰۰	۵۵۰۰	۳۲۵۰	۷۵۰	۲۰۴۰۰۰
۱۳	۳۱۵	۱۶۰۶۵	۱۳۵۴۵	۲۴۸۸۵	۳۵۲۸۰	۳۱۵۰	۵۰۴۰	۱۶۰۶۵	۳۱۵۰۰	۴۶۶۲۰	۸۱۹۰	۴۴۱۰	۴۲۲۱۰	۳۲۴۴۵	۱۹۲۱۵	۴۵۳۶۰	۵۹۸۵	۱۱۳۴۰	۷۵۶۰	۹۴۵	۳۶۹۸۱۰
۱۴	۴۰۰	۷۲۰۰	۸۰۰۰	۱۱۲۰۰	۶۰۰۰	۱۱۲۰۰	۸۰۰	۶۸۰۰	۸۴۰۰	۵۶۰۰	۲۰۰۰	۸۰۰	۲۲۴۰۰	۱۶۰۰۰	۲۸۰۰	۵۶۰۰	۰	۲۴۰۰	۱۲۰۰	۴۰۰	۱۰۷۶۰۰
۱۵	۵۰۰	۳۰۰۰	۴۵۰۰	۳۵۰۰	۳۵۰۰	۱۰۰۰	۱۵۰۰	۲۰۰۰	۶۰۰۰	۳۵۰۰	۸۵۰۰	۵۰۰	۱۳۰۰۰	۱۶۰۰۰	۴۵۰۰	۸۰۰۰	۱۵۰۰	۵۰۰	۲۵۰۰	۰	۸۳۵۰۰
۱۶	۶۳۰	۶۹۳۰	۱۲۶۰	۸۱۹۰	۳۷۸۰	۸۱۹۰	۰	۳۷۸۰	۱۸۹۰	۳۷۸۰	۳۱۵۰	۰	۱۳۸۶۰	۹۴۵۰	۴۴۱۰	۶۹۳۰	۰	۱۸۹۰	۱۲۶۰	۰	۷۴۹۷۰
۱۷	۸۰۰	۶۴۰۰	۱۶۰۰	۳۲۰۰	۸۰۰	۵۶۰۰	۰	۸۰۰	۰	۰	۱۶۰۰	۰	۱۶۰۰۰	۱۶۰۰	۸۰۰	۶۴۰۰	۰	۸۰۰	۱۶۰۰	۰	۴۶۴۰۰
۱۸	۱۰۰۰	۲۰۰۰	۰	۲۰۰۰	۰	۰	۰	۰	۰	۰	۱۰۰۰	۰	۵۰۰۰	۳۰۰۰	۰	۲۰۰۰	۰	۱۰۰۰	۰	۰	۱۶۰۰۰
۱۹	۱۲۵۰	۰	۰	۰	۰	۰	۰	۰	۰	۰	۰	۰	۰	۰	۰	۰	۰	۰	۰	۰	۲۵۰۰
۲۰	۱۵۰۰	۰	۰	۰	۰	۰	۰	۰	۰	۰	۰	۰	۰	۰	۰	۰	۰	۰	۰	۰	۰
۲۱	۱۶۰۰	۰	۰	۰	۰	۰	۰	۰	۰	۰	۰	۰	۳۲۰۰	۰	۰	۱۶۰۰	۰	۰	۰	۰	۴۸۰۰
جمع		۱۱۱۹۷۵	۱۴۰۶۱۴	۱۵۰۶۶۱	۱۴۵۸۷۱	۲۱۴۲۸	۳۲۴۰۵	۱۶۴۲۲۰	۲۰۵۲۲۴	۱۶۲۸۸۹	۶۷۴۲۲	۳۶۲۲۹	۲۸۳۴۰۰	۲۸۴۵۵۰	۱۱۱۳۵۰	۲۳۰۲۳۳	۳۴۳۹۷	۶۹۰۷۳	۶۳۴۴۵	۱۳۵۷۰	۲۳۲۸۷۲۶

عملکرد پست های توزیع به تفکیک ظرفیت و شهرستان بر اساس تعداد در پایان سال ۱۴۰۲

ردیف	kva	اهر	بستان آباد	بناب	جلفا	چاراویماق	خداآفرین	سراب	شبستر	صوفیان	عجب شیر	کلبر	مراغه	مرند	ملکان	میانه	ورزقان	هریس	هشترود	هوراند	جمع
۱	۱۰	۴	۵	-۱	۵	۲	۵	۶	۰	۰	۰	۰	۱۷	۶	-۱	۷	۱	۲	۸	۲	۷۰
۲	۱۵	۳	۱	۲	۰	۰	۰	۱	۰	۰	۰	۱	-۱	-۱	۴	۰	۰	۰	۰	۲	۱۵
۳	۲۵	۶	۱۱	-۱	۱	۰	-۲	-۲	-۱	-۳	۳	۰	-۲	۰	-۳	-۱	۲	-۲	-۳	-۲	-۲۲
۴	۲۵	۶	۱۱	۷	۴	۰	۵	۱۱	۱۲	۸	۴	۱	۳۹	۱۱	۱۲	۵۰	۲	۱۲	۱۱	۲	۲۰۸
۵	۵۰	۳	۱۱	۷	۸	۰	۴	۱۰	۳	۹	۳	-۱	۲۴	۲۰	۳	۱۲	۳	۵	۵	۱	۱۳۰
۶	۶۳	۰	۰	۰	۰	۰	۰	۰	۰	۰	۰	۰	۰	۱	۰	۰	۰	۰	۰	۰	۱
۷	۷۵	۷	۳	۱	۱	۰	۰	۲	۸	۷	۲	۱	۱۰	۱۰	۳	۳	۲	۳	۵	۰	۶۸
۸	۱۰۰	۵	۸	۲	۵	۰	۱	۶	۲	-۱	۳	۱	-۱	۸	۸	-۲	۱	۱	۱	۰	۴۸
۹	۱۲۵	۴	۴	۷	۵	۰	۲	۳	۸	۲	۱	۰	۵	۱۵	۲	۳	۰	۲	۰	۰	۵۹
۱۰	۱۶۰	۲	۲	۳	۳	۰	۱	۰	۱	۵	۰	۰	۲	۴	۵	۵	۰	۰	۰	۰	۳۳
۱۱	۲۰۰	۱	۰	۱	۳	۰	۱	۲	۲	۶	۱	۰	۳	-۱	۲	-۳	-۱	۱	۰	۱	۱۹
۱۲	۲۵۰	۱	۰	۱	-۱	۰	۰	۱	۴	-۱	۱	۰	۴	۱۰	۵	۲	۰	۰	۰	۱	۲۸
۱۳	۳۱۵	۲	۳	۲	۷	۰	۲	۱	۱۲	۱۴	۱	۱	۶	۹	۴	۱۴	-۱	۲	۱	-۱	۷۹
۱۴	۴۰۰	۰	۰	۰	۰	۰	۰	۰	۰	۰	۰	۰	۰	۱	-۱	۱	۰	۰	۰	۰	۱
۱۵	۵۰۰	۰	۰	۰	۰	۰	۰	۰	۰	۰	۰	۰	۰	۰	۰	-۱	۰	۰	۰	۰	-۱
۱۶	۶۳۰	۰	۰	۰	۰	۰	۰	۰	۰	۰	۰	۰	۰	۰	۱	۱	۰	۰	۰	۰	۲
۱۷	۸۰۰	۰	۰	۰	۰	۰	۰	۰	۰	۰	۰	۰	-۱	۰	۰	۰	۰	۰	۰	۰	-۱
۱۸	۱۰۰۰	۰	۰	۰	۰	۰	۰	۰	۰	۰	۰	۰	۱	۰	۰	۰	۰	۰	۰	۰	۱
۱۹	۱۲۵۰	۰	۰	۰	۰	۰	۰	۰	۰	۰	۰	۰	۰	۰	۰	۰	۰	۰	۰	۰	۰
۲۰	۱۵۰۰	۰	۰	۰	۰	۰	۰	۰	۰	۰	۰	۰	۰	۰	۰	۰	۰	۰	۰	۰	۰
۲۱	۱۶۰۰	۰	۰	۰	۰	۰	۰	۰	۰	۰	۰	۰	۰	۰	۰	۰	۰	۰	۰	۰	۰
جمع		۳۰	۴۶	۳۱	۴۱	۲	۲۲	۴۱	۵۱	۴۶	۱۴	۱۱	۱۰۶	۹۳	۴۴	۹۱	۹	۲۶	۲۸	۶	۷۲۸

عملکرد پست های توزیع به تفکیک ظرفیت و شهرستان بر اساس ظرفیت در پایان سال ۱۴۰۲

ردیف	kva	اهر	بستان آباد	بناب	جلفا	چاراویماق	خداآفرین	سراب	شبستر	صوفیان	عجب شیر	کلیبر	مراغه	مرند	ملکان	میانه	ورزقان	هریس	هشترود	هوراند	جمع
۱	۱۰	۴۰	۵۰	-۱۰	۵۰	۲۰	۵۰	۶۰	۰	۰	۰	۲۰	۱۷۰	۶۰	-۱۰	۷۰	۱۰	۲۰	۸۰	۲۰	۷۰۰
۲	۱۵	۴۵	۱۵	۳۰	۰	۰	۴۵	۱۵	۰	۰	۰	۱۵	-۱۵	-۱۵	۶۰	۰	۰	۰	۰	۳۰	۲۲۵
۳	۲۵	-۱۰۰	-۵۰	-۲۵	۲۵	۰	-۵۰	-۵۰	-۲۵	-۷۵	۰	۷۵	-۵۰	۰	-۷۵	-۲۵	۵۰	-۵۰	-۷۵	-۵۰	-۵۵۰
۴	۲۵	۱۵۰	۲۷۵	۱۷۵	۱۰۰	۰	۱۲۵	۲۷۵	۳۰۰	۲۰۰	۱۰۰	۲۵	۹۷۵	۲۷۵	۳۰۰	۱۲۵۰	۵۰	۲۰۰	۲۷۵	۵۰	۵۲۰۰
۵	۵۰	۱۵۰	۵۵۰	۲۵۰	۴۰۰	۰	۲۰۰	۵۰۰	۱۵۰	۴۵۰	۱۵۰	-۵۰	۱۲۰۰	۱۰۰۰	۱۵۰	۶۰۰	۱۵۰	۲۵۰	۲۵۰	۵۰	۶۵۰۰
۶	۶۳	۰	۰	۰	۰	۰	۰	۰	۰	۰	۰	۰	۰	۶۳	۰	۰	۰	۰	۰	۰	۶۳
۷	۷۵	۵۲۵	۲۲۵	۷۵	۷۵	۰	۰	۱۵۰	۶۰۰	۵۲۵	۱۵۰	۷۵	۷۵۰	۷۵۰	۲۲۵	۲۲۵	۱۵۰	۲۲۵	۳۷۵	۰	۵۱۰۰
۸	۱۰۰	۵۰۰	۸۰۰	۲۰۰	۵۰۰	۰	۱۰۰	۶۰۰	۲۰۰	-۱۰۰	۳۰۰	۱۰۰	-۱۰۰	۸۰۰	۸۰۰	-۲۰۰	۱۰۰	۱۰۰	۱۰۰	۰	۴۸۰۰
۹	۱۲۵	۰	۵۰۰	۸۷۵	۶۲۵	۰	۲۵۰	۳۷۵	۱۰۰۰	۲۵۰	۰	۱۲۵	۶۲۵	۱۸۷۵	۲۵۰	۳۷۵	۰	۲۵۰	۰	۰	۷۲۷۵
۱۰	۱۶۰	۳۲۰	۳۲۰	۴۸۰	۴۸۰	۰	۱۶۰	۰	۱۶۰	۸۰۰	۰	۰	۳۲۰	۶۴۰	۸۰۰	۸۰۰	۰	۰	۰	۰	۵۲۸۰
۱۱	۲۰۰	۲۰۰	۰	۲۰۰	۶۰۰	۰	۲۰۰	۴۰۰	۴۰۰	۱۲۰۰	۰	۲۰۰	۶۰۰	-۲۰۰	۴۰۰	-۶۰۰	-۲۰۰	۲۰۰	۰	۲۰۰	۳۸۰۰
۱۲	۲۵۰	۲۵۰	۰	۲۵۰	-۲۵۰	۰	۲۵۰	۲۵۰	۱۰۰۰	-۲۵۰	۲۵۰	۰	۱۰۰۰	۲۵۰۰	۱۲۵۰	۵۰۰	۰	۰	۰	۲۵۰	۷۰۰۰
۱۳	۳۱۵	۶۳۰	۹۴۵	۶۳۰	۲۲۰۵	۰	۶۳۰	۳۱۵	۳۷۸۰	۴۴۱۰	۳۱۵	۳۱۵	۱۸۹۰	۲۸۳۵	۱۲۶۰	۴۴۱۰	-۳۱۵	۶۳۰	۳۱۵	-۳۱۵	۲۴۸۸۵
۱۴	۴۰۰	۰	۰	۰	۰	۰	۰	۰	۰	۰	۰	۰	۰	۴۰۰	-۴۰۰	۴۰۰	۰	۰	۰	۰	۴۰۰
۱۵	۵۰۰	۰	۰	۰	۰	۰	۰	۰	۰	۰	۰	۰	۰	۰	۰	-۵۰۰	۰	۰	۰	۰	-۵۰۰
۱۶	۶۳۰	۰	۰	۰	۰	۰	۰	۰	۰	۰	۰	۰	۰	۰	۶۳۰	۶۳۰	۰	۰	۰	۰	۱۲۶۰
۱۷	۸۰۰	۰	۰	۰	۰	۰	۰	۰	۰	۰	۰	۰	-۸۰۰	۰	۰	۰	۰	۰	۰	۰	-۸۰۰
۱۸	۱۰۰۰	۰	۰	۰	۰	۰	۰	۰	۰	۰	۰	۰	۱۰۰۰	۰	۰	۰	۰	۰	۰	۰	۱۰۰۰
۱۹	۱۲۵۰	۰	۰	۰	۰	۰	۰	۰	۰	۰	۰	۰	۰	۰	۰	۰	۰	۰	۰	۰	۰
۲۰	۱۵۰۰	۰	۰	۰	۰	۰	۰	۰	۰	۰	۰	۰	۰	۰	۰	۰	۰	۰	۰	۰	۰
۲۱	۱۶۰۰	۰	۰	۰	۰	۰	۰	۰	۰	۰	۰	۰	۰	۰	۰	۰	۰	۰	۰	۰	۰
جمع	۷۱۷۲۸	۲۳۵	۱۳۲۰	۱۹۲۵	-۵	۷۹۳۵	۵۶۴۰	۱۰۹۸۳	۷۵۶۵	۹۰۰	۱۲۶۵	۷۴۱۰	۷۵۶۵	۲۸۹۰	۱۷۱۰	۲۰	۴۸۱۰	۳۳۳۰	۲۶۳۰	۲۷۱۰	

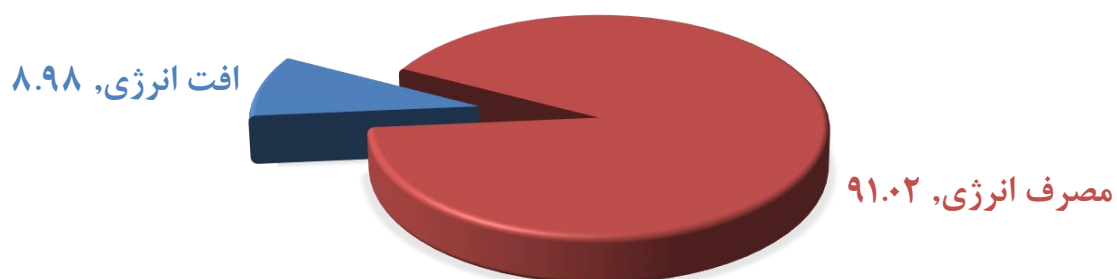
درصد استفاده از ظرفیت ترانس های توزیع حوزه تحت مدیریت شرکت به تفکیک نواحی تابعه

نام واحد	سال ۱۴۰۱	سال ۱۴۰۲
اهر	۵۷	۵۳
بستان آباد	۷۶	۵۱
بناب	۶۱	۵۳
جلفا	۶۱	۵۱
چاراویماق	۳۵	۳۵
خداآفرین	۶۰	۵۳
سراب	۴۹	۴۸
شبستر	۵۲	۴۶
صوفیان	۱۲۵	۹۱
عجب شیر	۸۸	۶۶
کلیبر	۵۹	۴۹
مراغه	۷۹	۵۸
مرند	۷۱	۵۲
ملکان	۴۸	۴۲
میانه	۵۴	۴۸
ورزقان	۶۹	۶۰
هریس	۴۷	۴۷
هشترود	۶۱	۵۹
هوراند	۵۳	۴۱
کل شرکت	۶۷.۴۴	۵۲.۸۰

میزان افت انرژی بر اساس نمودار درختی شرکت توانیر در سال ۱۴۰۲

ردیف	شرح	میلیون کیلووات ساعت	ملاحظات
۱	انرژی تحویلی به شبکه توزیع	۴۷۳۶	تلفات انرژی بر اساس فروش قرائت
۲	انرژی خریداری شده از شرکت های همجوار (در ولتاژ توزیع)	۰۰	
۳	کل انرژی وارد شده	۴۷۳۶	
۴	ارسال به شرکت های همجوار (در ولتاژ توزیع)	۰۰	
۵	فروش به مشترکین (بدون روشنایی معابر و مشترکین مستقیم)	۳۴۸۲	
۶	روشنایی	۱۰۵	
۷	فروش مستقیم در سطح ولتاژ توزیع	۷۲۳	
۸	مصرف غیر مجاز* (اعلان در صورت امکان)		
۹	کل انرژی خارج شده	۴۳۱۱	
۱۰	درصد تلفات با فروش مستقیم بر اساس گزارش دوره ای	۸.۹۸	

درصد مصرف و تلفات فروش دوره ای انرژی در سال ۱۴۰۲



اینفوگرافی تلفات سالانه ۱۴۰۲

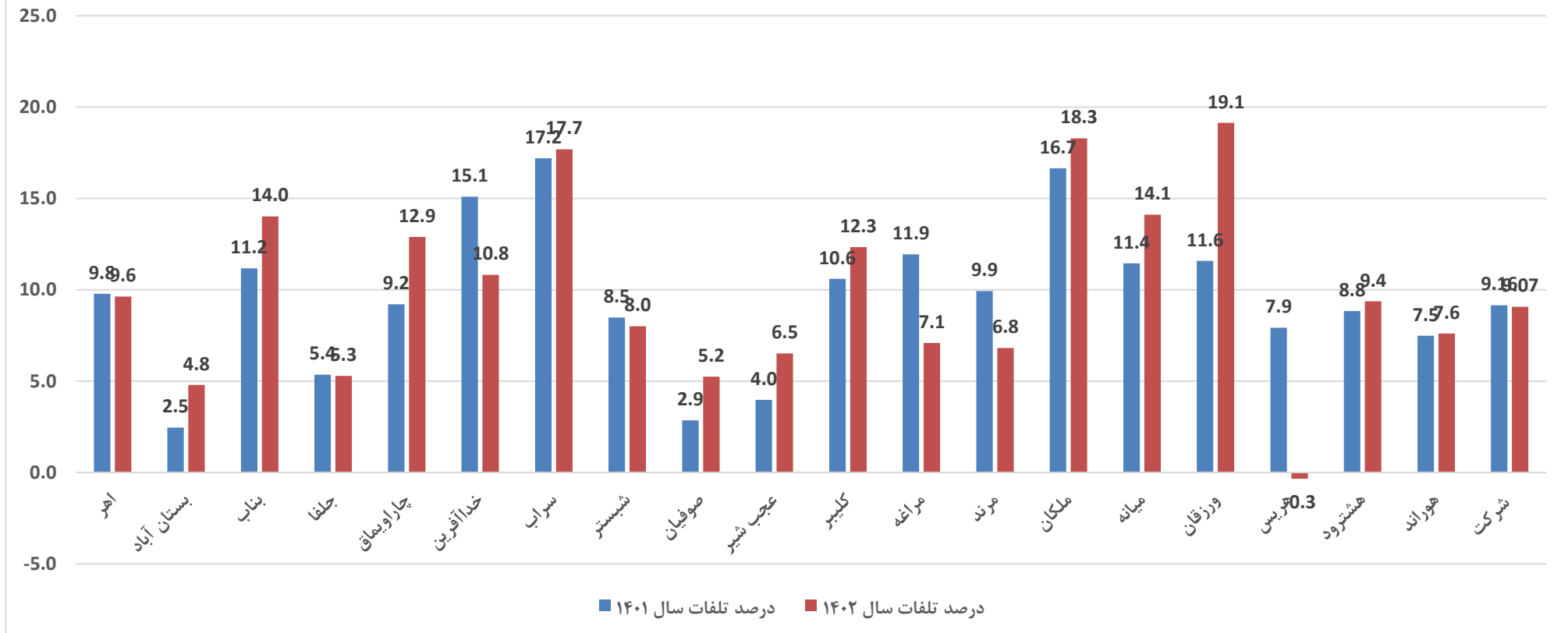


تلفات سالانه ۱۴۰۲			
نام واحد	انرژی تحویلی	انرژی مصرفی کل براساس قرائت دوره ی (مگاوات ساعت)	درصد تلفات
اهر	۲۰۵۰۳۲	۱۸۵۲۸۰	۹.۶۳
بستان آباد	۲۴۱۲۴۵	۲۲۹۶۶۰	۴.۷۹
بناب	۳۲۴۳۱۰	۲۷۸۸۲۹	۱۴.۰۲
جلفا	۲۵۵۲۴۲	۲۴۱۷۵۵	۵.۲۸
چاراویماق	۳۲۹۱۰	۲۸۶۶۶	۱۲.۹۰
خداآفرین	۶۱۶۶۲	۵۴۹۹۲	۱۰.۸۲
سراب	۲۸۲۴۱۰	۲۳۲۴۵۵	۱۷.۶۹
شبستر	۳۰۹۹۸۶	۲۸۵۱۵۱	۸.۰۱
صوفیان	۶۳۴۶۲۸	۶۰۱۳۲۸	۵.۲۵
عجب شیر	۲۱۴۵۵۱	۲۰۰۵۷۱	۶.۵۲
کلیبر	۵۵۸۳۷	۴۸۹۴۹	۱۲.۳۴
مراغه	۷۱۲۰۴۰	۶۶۱۵۴۳	۷.۰۹
مرند	۵۴۷۰۶۷	۵۰۹۷۹۹	۶.۸۱
ملکان	۱۷۹۳۳۹	۱۴۶۵۲۹	۱۸.۳۰
میانه	۳۷۹۵۲۷	۳۲۵۹۷۶	۱۴.۱۱
ورزقان	۷۲۸۴۶	۵۸۹۰۶	۱۹.۱۴
هریس	۹۸۸۲۲	۹۹۱۵۶	-۰.۳۴
هشترود	۱۱۳۳۷۰	۱۰۲۷۵۳	۹.۳۶
هوراند	۱۴۹۹۰	۱۳۸۵۰	۷.۶۱
شرکت	۴,۷۳۵,۸۱۴	۴,۳۰۶,۱۷۹	۹.۰۷

مقایسه درصد تلفات به تفکیک شهرستان در سال های ۱۴۰۱ و ۱۴۰۲

نام شهرستان	درصد تلفات سال ۱۴۰۱	درصد تلفات سال ۱۴۰۲	درصد تغییر
اهر	۹.۸	۹.۶	-۱.۵
بستان آباد	۲.۵	۴.۸	۹۴.۷
بناب	۱۱.۲	۱۴.۰	۲۵.۴
جلفا	۵.۴	۵.۳	-۱.۴
چاراویماق	۹.۲	۱۲.۹	۴۰.۲
خداآفرین	۱۵.۱	۱۰.۸	-۲۸.۳
سراب	۱۷.۲	۱۷.۷	۲.۸
شبستر	۸.۵	۸.۰	-۵.۶
صوفیان	۲.۹	۵.۲	-۸۳.۹
عجب شیر	۴.۰	۶.۵	۶۴.۱
کلیبر	۱۰.۶	۱۲.۳	۱۶.۴
مراغه	۱۱.۹	۷.۱	-۴۰.۶
مرند	۹.۹	۶.۸	-۳۱.۴
ملکان	۱۶.۷	۱۸.۳	۹.۸
میانه	۱۱.۴	۱۴.۱	۲۳.۳
ورزقان	۱۱.۶	۱۹.۱	۶۵.۲
هریس	۷.۹	-۰.۳	-۱۰۴.۳
هشترود	۸.۸	۹.۴	۶.۰
هوراند	۷.۵	۷.۶	۱.۷
شرکت	۹.۱۶	۹.۰۷	-۰.۹

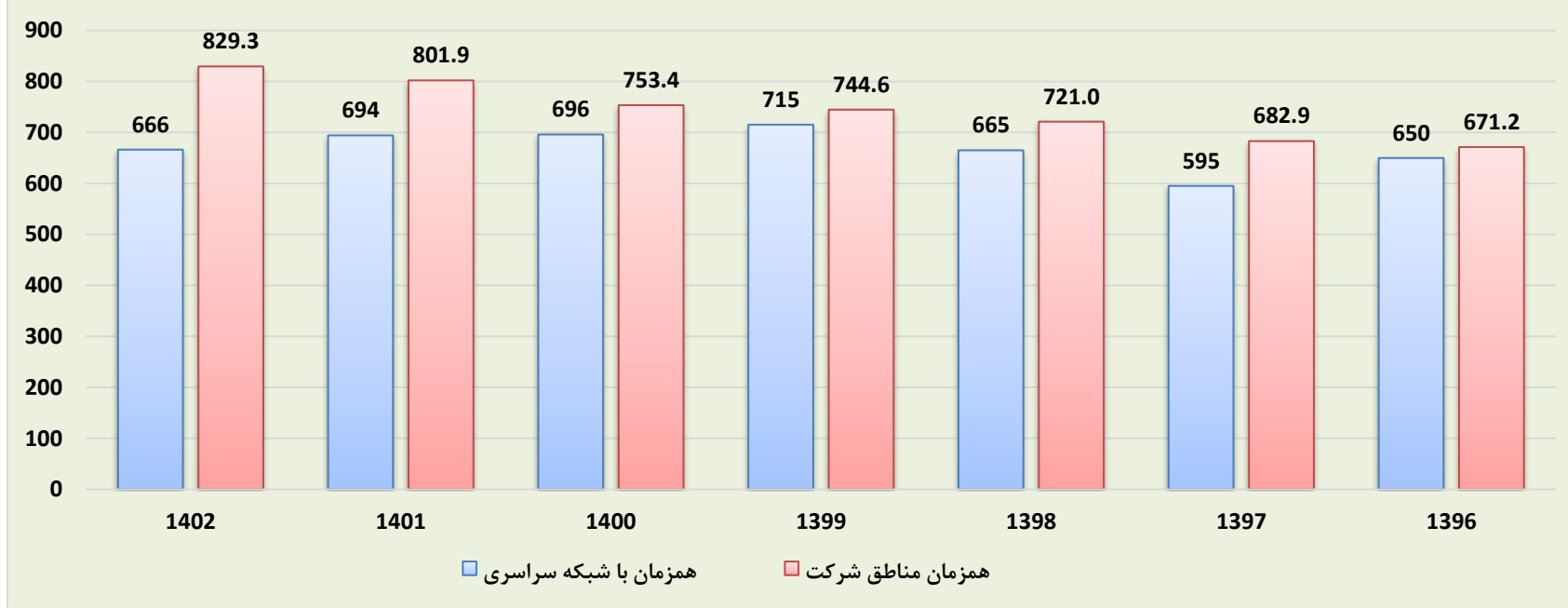
مقایسه درصد تلفات انرژی سال های ۱۴۰۱ و ۱۴۰۲



حداکثر بار در سال

حداکثر بار غیرهمزمان با شبکه سراسری (همزمان مناطق شرکت)							حداکثر بار همزمان با شبکه سراسری							ماه
۱۳۹۶	۱۳۹۷	۱۳۹۸	۱۳۹۹	۱۴۰۰	۱۴۰۱	۱۴۰۲	۱۳۹۶	۱۳۹۷	۱۳۹۸	۱۳۹۹	۱۴۰۰	۱۴۰۱	۱۴۰۲	
۴۱۰	۴۷۹	۴۵۴	۴۸۹	۵۳۱	۵۳۷	۵۶۲	۴۰۴	۳۹۹	۳۹۳	۴۰۸	۵۱۷	۴۸۶	۵۲۱	فروردین
۵۱۵	۵۰۱	۵۲۶	۵۷۱	۶۴۶	۵۹۷	۶۶۹	۴۶۴	۴۷۱	۵۰۵	۵۵۱	۵۷۶	۵۷۹	۶۴۱	اردیبهشت
۵۹۰	۵۸۴	۶۲۳	۶۶۶	۷۲۳	۷۳۱	۷۳۷	۵۷۴	۵۵۶	۶۰۰	۶۶۶	۶۹۶	۶۶۰	۶۴۲	خرداد
۶۶۲.۷	۶۸۳	۷۲۱	۷۴۴.۶	۷۵۳.۴	۷۹۴	۷۹۶	۶۳۳	۵۳۲.۰	۶۶۵	۶۸۹	۶۷۱	۶۹۴	۶۸۴	تیر
۶۷۱	۶۷۱.۴	۶۸۷.۴	۷۳۴	۷۲۹	۸۰۲	۸۲۹	۶۵۰	۵۹۵	۶۶۲.۳	۷۱۵	۶۸۰.۰	۶۸۴	۶۶۶	مرداد
۶۳۸	۶۰۳	۶۷۱	۶۷۱	۷۲۸	۷۴۰.۰	۷۹۹.۷	۶۲۹	۵۸۹	۶۴۳	۶۶۱	۶۶۷	۶۲۴	۶۷۱	شهریور
۵۴۶	۵۴۶	۵۸۳	۶۲۷	۶۳۴	۶۳۴	۶۹۰	۵۲۷	۵۲۱	۵۴۰	۶۰۷	۶۲۳	۶۱۴	۶۷۳	مهر
۴۹۹	۴۹۱	۵۱۵	۵۵۹	۵۷۳	۵۸۲	۶۲۷	۴۴۸	۴۹۱	۴۵۵	۵۰۱	۵۲۱	۵۳۰	۵۷۵	آبان
۴۵۱	۴۵۷	۵۱۳	۵۱۶	۵۴۳	۵۶۲	۵۹۵	۴۱۵	۴۳۶	۴۰۸	۴۵۳	۴۷۱	۵۰۰	۵۶۷	آذر
۴۴۰	۴۵۴	۴۹۵	۵۲۱	۵۲۱	۵۴۳	۵۸۴	۳۹۳	۴۰۶	۴۴۲	۴۸۲	۴۴۹	۴۶۲	۵۵۱	دی
۴۴۲	۴۴۳	۴۸۸	۵۰۹	۵۲۱	۵۴۲	۵۸۴	۴۲۹	۴۲۷	۳۷۴	۴۲۰	۴۳۷	۴۷۷	۵۲۵	بهمن
۴۴۵	۴۷۶	۵۰۳	۵۲۳	۵۲۰	۵۶۱	۵۶۹	۴۰۴	۴۳۷	۴۲۹	۴۳۰	۴۶۴	۴۶۲	۵۱۲	اسفند
۶۷۱.۲	۶۸۲.۹	۷۲۱.۰	۷۴۴.۶	۷۵۳.۴	۸۰۱.۹	۸۲۹.۳	۶۵۰	۵۹۵	۶۶۵	۷۱۵	۶۹۶	۶۹۴	۶۶۶	حداکثر بار در سال

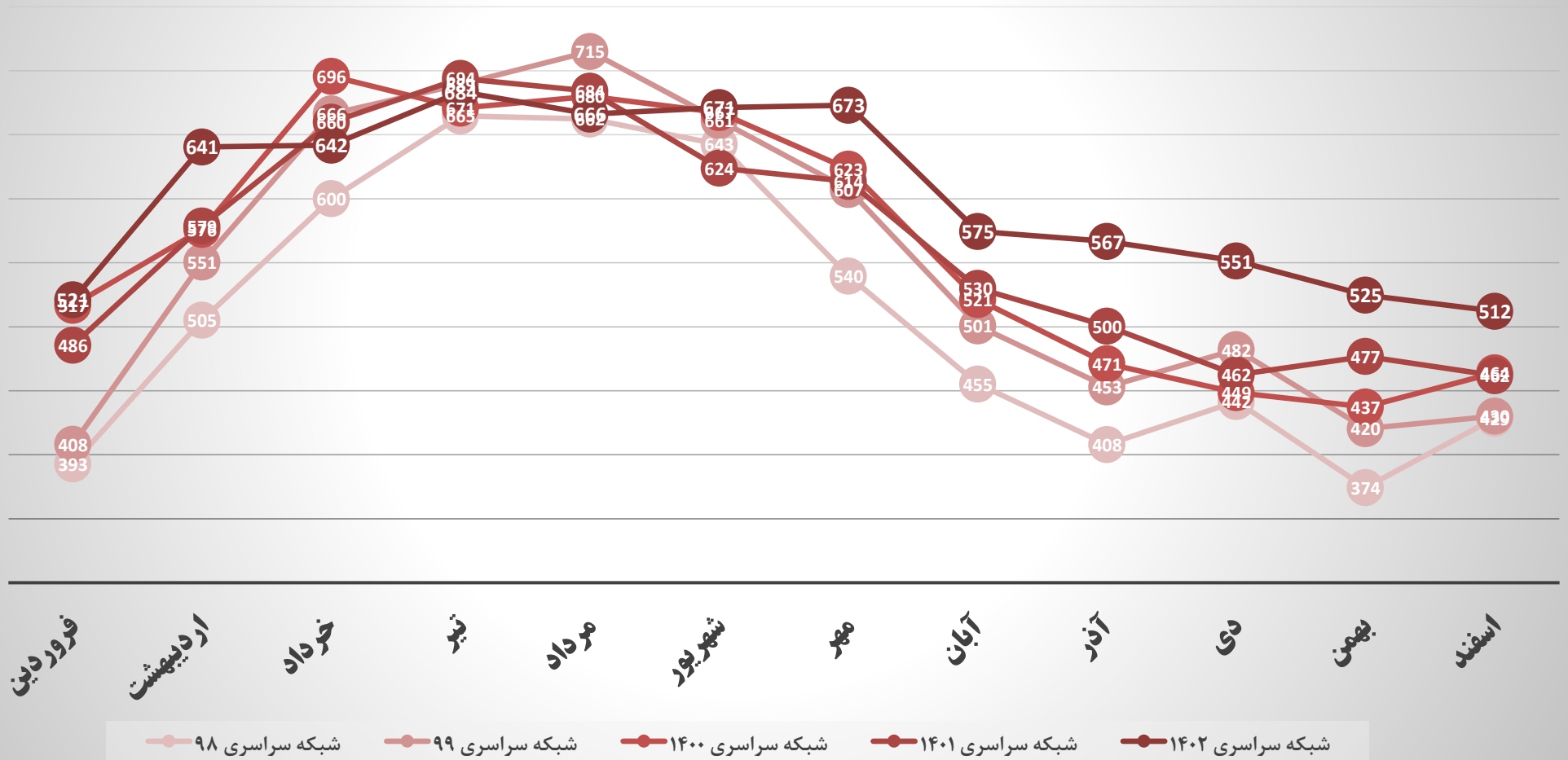
حداکثر بار (مگاوات) شرکت توزیع برق آذربایجان شرقی از سال ۱۳۹۶ الی ۱۴۰۲



وضعیت بار شرکت توزیع نیروی برق آذربایجان شرقی در سال ۱۴۰۲

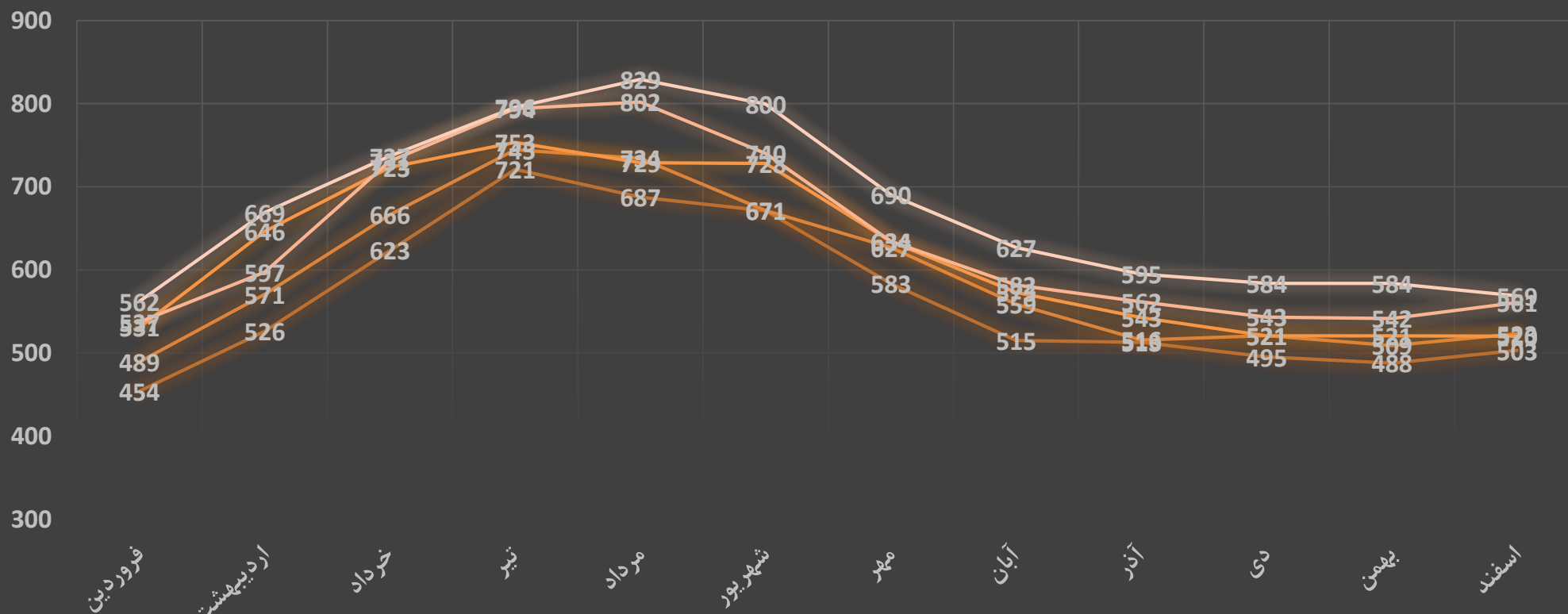
بار غیر همزمان مناطق	بار همزمان مناطق		بار همزمان با شبکه سراسری کشور		درصد افزایش پیک سراسری نسبت به سال قبل	بار همزمان کل شبکه سراسری کشور ۱۴۰۲ (MW)	بار همزمان کل شبکه سراسری کشور ۱۴۰۱ (MW)	ماه
	روز / ساعت	بار (MW)	روز / ساعت	بار (MW)				
۶۷۴	روز ۳۱ ساعت ۲۱	۵۶۲	روز ۳۰ ساعت ۱۹	۵۲۱	۰.۰	۴۴۷۴۹	۴۴۷۶۰	فروردین
۷۹۸	روز ۱۹ ساعت ۱۳	۶۶۹	روز ۲۳ ساعت ۱۴	۶۴۱	۵.۸	۵۴۸۴۴	۵۱۸۲۰	اردیبهشت
۸۹۷	روز ۲۹ ساعت ۲۱	۷۳۷	روز ۲۳ ساعت ۱۳	۶۴۲	۴.۶	۶۶۳۸۸	۶۳۴۷۳	خرداد
۹۳۷	روز ۱۹ ساعت ۲۱	۷۹۶	روز ۱۹ ساعت ۱۴	۶۸۴	۴.۶	۷۲۴۸۵	۶۹۲۷۷	تیر
۹۸۴	روز ۱۹ ساعت ۲۱	۸۲۹	روز ۱۵ ساعت ۱۴	۶۶۶	۵.۸	۷۳۴۶۳	۶۹۴۵۷	مرداد
۹۲۸	روز ۱ ساعت ۲۲	۸۰۰	روز ۱ ساعت ۱۴	۶۷۱	۱۳.۷	۷۲۳۶۸	۶۳۶۲۱	شهریور
۸۰۰	روز ۱ ساعت ۲۰	۶۹۰	روز ۱ ساعت ۱۲	۶۷۳	۱.۴	۵۷۶۷۳	۵۶۸۹۰	مهر
۷۱۶	روز ۷ ساعت ۱۹	۶۲۷	روز ۲ ساعت ۱۸	۵۷۵	۳.۶	۴۷۰۴۹	۴۵۴۰۲	آبان
۶۹۴	روز ۱۸ ساعت ۱۹	۵۹۵	روز ۲۱ ساعت ۱۸	۵۶۷	۴.۱	۴۵۱۵۳	۴۳۳۹۲	آذر
۶۸۰	روز ۴ ساعت ۱۹	۵۸۴	روز ۱۱ ساعت ۱۸	۵۵۱	۲.۶	۴۵۲۸۹	۴۴۱۵۷	دی
۶۴۷	روز ۲ ساعت ۱۹	۵۸۴	روز ۱۵ ساعت ۱۸	۵۲۵	۱.۶	۴۵۵۳۰	۴۴۸۰۸	بهمن
۶۷۸	روز ۱۹ ساعت ۲۰	۵۶۹	روز ۲ ساعت ۱۸	۵۱۲	۳.۲	۴۵۶۶۶	۴۴۲۶۴	اسفند
۹۸۴		۸۲۹		۶۸۴	۳.۲	۷۳۴۶۳	۶۹۴۵۷	حداکثر مقدار سال

مقایسه حداکثر بار (مگاوات) همزمان با شبکه سراسری از سال ۱۳۹۸ تا ۱۴۰۲



مقایسه حداکثر بار (مگاوات) همزمان مناطق شرکت از سال ۱۳۹۸ تا ۱۴۰۲

همزمان مناطق ۱۴۰۲ همزمان مناطق ۱۴۰۱ همزمان مناطق ۱۴۰۰ بار همزمان مناطق ۹۹ بار همزمان مناطق ۹۸



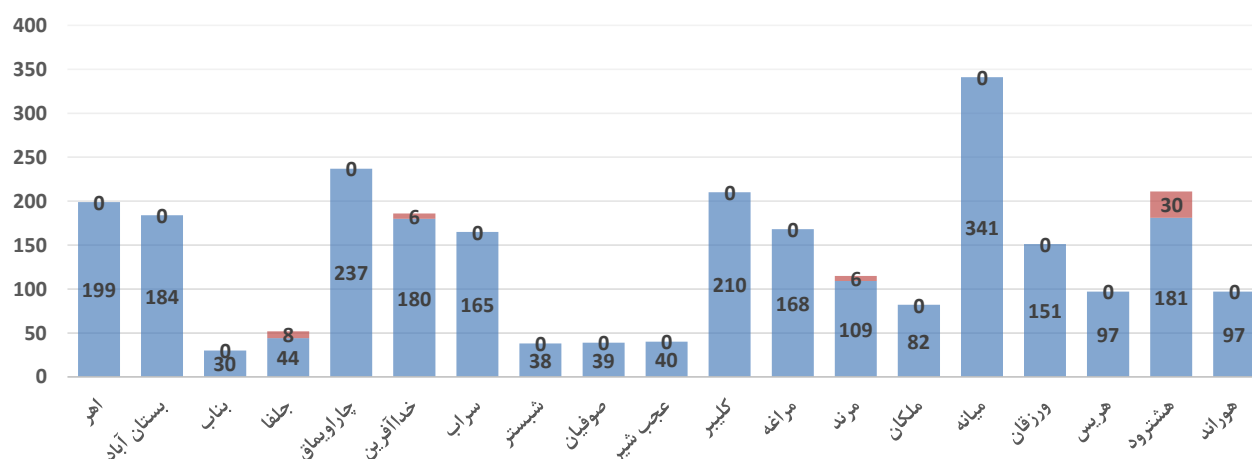
انرژی تحویلی به شبکه توزیع و حداکثر بار در سال ۱۴۰۲

ردیف	انرژی تحویلی KWH	حداکثر بار همزمان شبکه سراسری (KW)	حداکثر بار غیر همزمان مناطق (KW)	حداکثر بار همزمان مناطق (KW)	ضریب بار درصد
اهر	۲۰۵,۰۳۲,۴۲۹	۲۶,۰۰۵	۴۷,۹۰۲	۳۳,۰۳۸	۴۸.۹
بستان آباد	۲۴۱,۲۴۵,۰۲۱	۳۱,۳۳۷	۵۷,۰۶۴	۴۶,۳۵۵	۴۸.۳
بناب	۳۲۴,۳۰۹,۸۱۸	۴۷,۴۵۵	۶۳,۷۴۶	۵۱,۱۳۳	۵۸.۱
جلفا	۲۵۵,۲۴۲,۳۸۱	۴۴,۰۴۳	۵۹,۳۹۲	۴۶,۶۴۵	۴۹.۱
چاراویماق	۳۲,۹۱۰,۳۲۲	۴,۳۲۷	۶,۰۲۱	۶,۱۶۴	۶۲.۴
خداآفرین	۶۱,۶۶۲,۰۲۸	۱۰,۹۵۰	۱۳,۶۵۰	۱۲,۰۷۸	۵۱.۶
سراب	۲۸۲,۴۰۹,۵۲۸	۴۱,۲۷۷	۶۳,۳۲۶	۵۴,۵۱۰	۵۰.۹
شبستر	۳۰۹,۹۸۶,۰۵۷	۴۰,۹۴۴	۷۵,۱۵۳	۶۲,۳۲۳	۴۷.۱
صوفیان	۶۳۴,۶۲۸,۳۸۱	۶۰,۱۰۸	۱۱۸,۱۵۶	۸۱,۵۸۸	۶۱.۳
عجب شیر	۲۱۴,۵۵۰,۸۷۴	۲۷,۶۲۴	۳۵,۵۴۲	۳۱,۶۷۴	۶۸.۹
کلیبر	۵۵,۸۳۷,۱۱۵	۸,۳۷۷	۱۴,۴۶۵	۱۰,۹۷۲	۴۴.۱
مراغه	۷۱۲,۰۳۹,۶۱۳	۱۰۶,۶۲۳	۱۳۱,۲۲۲	۱۱۵,۶۵۱	۶۱.۹
مرند	۵۴۷,۰۶۶,۹۱۹	۷۷,۱۴۹	۱۱۸,۹۹۷	۱۰۸,۵۵۵	۵۲.۵
ملکان	۱۷۹,۳۳۹,۱۵۷	۳۴,۸۹۰	۳۷,۶۸۱	۳۵,۹۰۹	۵۴.۳
میانه	۳۷۹,۵۲۶,۸۸۵	۶۷,۹۶۱	۸۸,۷۸۸	۷۵,۱۸۰	۴۸.۸
ورزقان	۷۲,۸۴۶,۳۲۱	۸,۷۸۳	۱۶,۶۳۷	۱۲,۳۰۵	۵۰.۰
هریس	۹۸,۸۲۱,۶۵۱	۱۲,۰۹۲	۲۶,۰۲۳	۱۷,۸۷۰	۴۳.۳
هشترود	۱۱۳,۳۶۹,۸۲۴	۱۴,۱۱۰	۳۰,۱۴۶	۲۴,۳۹۰	۴۲.۹
هوراند	۱۴,۹۸۹,۸۲۵	۲,۰۳۶	۴,۴۵۷	۲,۹۲۳	۳۸.۴
شرکت	۴,۷۳۵,۸۱۴,۱۴۹	۶۶۶,۰۹۲	۹۸۳,۶۴۴	۸۲۹,۲۶۴	۵۵.۰

گزارش تفصیلی آمار روستاهای برقدار بتفکیک نواحی در پایان سال ۱۴۰۲

برقدار	روستاهای بی برق			روستاهای برقدار			تعداد کل روستاها			نام منطقه
	درصد	جمع	زیر ۲۰ خانوار	جمع	زیر ۲۰ خانوار	بالای ۲۰ خانوار	جمع	زیر ۲۰ خانوار	بالای ۲۰ خانوار	
۱۰۰	۰	۰	۰	۱۹۹	۱۱۲	۸۷	۱۹۹	۱۱۲	۸۷	اهر
۱۰۰	۰	۰	۰	۱۸۴	۱۳۷	۴۷	۱۸۴	۱۳۷	۴۷	بستان آباد
۱۰۰	۰	۰	۰	۳۰	۲۹	۱	۳۰	۲۹	۱	بناب
۸۵	۸	۰	۸	۴۴	۳۵	۹	۵۲	۳۵	۱۷	جلفا
۱۰۰	۰	۰	۰	۲۳۷	۱۱۲	۱۲۵	۲۳۷	۱۱۲	۱۲۵	چاراویماق
۹۷	۶	۰	۶	۱۸۰	۱۱۱	۶۹	۱۸۶	۱۱۱	۷۵	خداآفرین
۱۰۰	۰	۰	۰	۱۶۵	۱۲۷	۳۸	۱۶۵	۱۲۷	۳۸	سراب
۱۰۰	۰	۰	۰	۳۸	۳۷	۱	۳۸	۳۷	۱	شبستر
۱۰۰	۰	۰	۰	۳۹	۳۷	۲	۳۹	۳۷	۲	صوفیان
۱۰۰	۰	۰	۰	۴۰	۴۰	۰	۴۰	۴۰	۰	عجب شیر
۱۰۰	۰	۰	۰	۲۱۰	۱۱۷	۹۳	۲۱۰	۱۱۷	۹۳	کلیبر
۱۰۰	۰	۰	۰	۱۶۸	۱۲۱	۴۷	۱۶۸	۱۲۱	۴۷	مراغه
۹۵	۶	۰	۶	۱۰۹	۸۷	۲۲	۱۱۵	۸۷	۲۸	مرند
۱۰۰	۰	۰	۰	۸۲	۷۶	۶	۸۲	۷۶	۶	ملکان
۱۰۰	۰	۰	۰	۳۴۱	۲۴۵	۹۶	۳۴۱	۲۴۵	۹۶	میانه
۱۰۰	۰	۰	۰	۱۵۱	۱۰۸	۴۳	۱۵۱	۱۰۸	۴۳	ورزقان
۱۰۰	۰	۰	۰	۹۷	۷۸	۱۹	۹۷	۷۸	۱۹	هریس
۸۶	۳۰	۰	۳۰	۱۸۱	۱۲۵	۵۶	۲۱۱	۱۲۵	۸۶	هشترود
۱۰۰	۰	۰	۰	۹۷	۵۸	۳۹	۹۷	۵۸	۳۹	هوراند
۱۸۶۲	۵۰	۰	۵۰	۲۵۹۲	۱۷۹۲	۸۰۰	۲۶۴۲	۱۷۹۲	۸۵۰	جمع

آمار برخورداری از برق روستاهای تحت مدیریت نواحی تابعه



روستاهای برقدار حوزه تحت مدیریت شرکت توزیع برق آذربایجان شرقی در پایان سال ۱۴۰۲

ردیف	نام شهرستان	تعداد روستای برق دار	خانوار دارای برق	طول خطوط فشار متوسط (کیلومتر)	طول خطوط فشار ضعیف (کیلومتر)	تعداد ترانسفورماتورهای توزیع	ظرفیت ترانسفورماتورهای توزیع (KVA)
۱	اهر	۱۹۹	۸۶۴۷	۵۵۹	۱۹۸	۱۹۹	۱۴۳۸۵
۲	بستان آباد	۱۸۴	۱۷۹۰۲	۴۶۹	۳۴۴	۱۸۶	۲۰۹۳۵
۳	بناب	۳۰	۱۲۳۶۷	۸۵	۹۹	۵۲	۸۴۳۵
۴	جلفا	۴۴	۵۱۶۲	۱۹۳	۱۲۸	۵۷	۷۷۲۰
۵	چاراویماق	۲۳۷	۶۱۶۷	۶۲۵	۱۸۵	۲۳۷	۱۲۱۹۸
۶	خداآفرین	۱۸۰	۷۶۲۹	۴۲۹	۱۷۴	۱۸۰	۱۰۲۳۵
۷	سراب	۱۶۵	۱۹۴۸۸	۵۱۸	۳۲۳	۱۷۳	۲۰۳۷۱
۸	شبستر	۳۸	۱۰۴۴۹	۱۰۰	۱۹۷	۵۸	۹۳۱۵
۹	صوفیان	۳۹	۷۵۸۵	۱۲۰	۱۰۲	۳۹	۶۶۳۳
۱۰	عجبشیر	۴۰	۸۹۸۰	۱۰۱	۱۷۳	۴۹	۷۹۱۱
۱۱	کلیبر	۲۱۰	۹۰۲۴	۱۱۸۳	۱۹۶	۲۱۲	۱۲۶۶۳
۱۲	مراغه	۱۶۸	۱۷۸۳۵	۳۶۵	۲۲۱	۱۶۹	۱۷۱۷۱
۱۳	مرند	۱۰۹	۲۷۷۶۹	۴۰۵	۳۸۰	۱۳۵	۲۳۴۳۵
۱۴	ملکان	۸۲	۱۸۴۷۸	۱۶۸	۲۱۱	۹۹	۱۳۳۲۱
۱۵	میانه	۳۴۱	۲۱۲۹۷	۹۷۴	۵۴۰	۳۴۶	۳۱۴۰۱
۱۶	هریس	۱۵۱	۹۵۵۱	۵۹۱	۲۱۹	۱۵۵	۱۴۷۳۲
۱۷	هشترود	۹۷	۸۶۰۵	۳۰۰	۱۶۹	۹۷	۱۱۲۴۳
۱۸	هوراند	۱۸۱	۸۸۶۱	۵۰۳	۲۱۰	۱۸۱	۱۴۷۲۰
۱۹	ورزقان	۹۷	۳۹۱۹	۲۶۷	۸۹	۹۶	۶۴۷۳
	کل شرکت	۲۵۹۲	۲۲۹۷۱۵	۷۹۵۷	۴۱۵۷	۲۷۲۰	۲۶۳۲۹۷

اسامی روستاهای برقدار شده آذربایجان شرقی در طی سال ۱۴۰۲

ردیف	نام روستا	تعداد خانوار	دهستان	شهرستان	شبکه فشار متوسط (KM)	شبکه فشار ضعیف (KM)	ترانسفورماتور (KVA)	تعداد
۱	اریک لو	۵	چهاردانگه	هوراند	۰.۶۴۳	۰.۱۰۹	۲۵	۱
۲	قربان کندی	۱۰	آمالو	هشترود	۱.۷	۰.۳	۲۵	۱
	جمع	۱۵			۲.۳۴۳	۰.۴۰۹	۵۰	۲

انشعابات فروخته شده جدید به تفکیک تعرفه در طی سال ۱۴۰۲ در سطح شرکت توزیع برق آذربایجان شرقی

هزینه های انشعاب					تعداد کل انشعابات فروخته شده	قدرت انشعاب واگذار شده						عنوان تعرفه
جمع	ودبعه	لوازم اندازه گیری	هزینه های سرشکن نیرورسانی	هزینه های عمومی انشعاب		سه فاز			تکفاز			
						۲۲ آمپر	۲۵ آمپر	کیلوواتی	۲۲ آمپر	۲۵ آمپر	۱۵ آمپر	
۲۶۴,۳۲۷,۳۴۱,۰۴۰	-	۳,۹۱۷,۴۱۲,۰۰۰	۲۲۳,۱۴۱,۳۲۹,۲۴۰	۳۷,۲۶۸,۵۹۹,۸۰۰	۱۷۲۸۵	۳۶	۴	۰	۱۲۴۱۶	۴۸۲۸	۱	خانگی
۵۹,۶۴۸,۹۰۰,۴۵۰	-	۱۲۰,۷۶۸,۰۰۰	۵۱,۲۸۲,۲۱۶,۶۷۵	۸,۲۴۵,۹۱۵,۷۷۵	۱۰۸۵	۶۱۲	۲۱۴	۰	۱۶۵	۹۰	۴	عمومی
۳۷,۲۱۹,۸۳۱,۴۰۷	۱۸۸,۹۴۳,۶۰۰	-	۱۴,۰۱۸,۵۱۳,۰۲۳	۲۳,۰۱۲,۳۷۴,۷۷۴	۶۶۱	۱۰۰	۱۴۳	۱۵۴	۱۴۳	۱۱۸	۳	کشاورزی
۹۳,۵۲۲,۸۰۵,۶۲۱	-	۳,۶۹۳,۶۳۸,۲۲۳	۲,۲۵۴,۶۹۷,۲۹۰	۸۷,۵۷۴,۴۷۰,۱۰۸	۳۰	۲۴	۵	۰	۱	۰	۰	صنعتی
۲۰۳,۹۷۵,۶۳۰,۸۹۱	۴۶۲,۳۴۲,۳۳۹	۵,۶۶۱,۰۰۰	۱۷۳,۲۴۲,۰۳۴,۵۷۲	۳۰,۲۶۵,۹۲۰,۹۸۰	۸۶۶۱	۹۴۱	۲۳۹	۱۳	۳۹۳۶	۳۵۱۸	۱۴	سایر مصارف
۶۵۸,۶۹۴,۵۰۹,۴۰۹	۶۵۱,۲۸۵,۹۳۹	۷,۷۳۷,۴۷۹,۲۲۳	۴۶۳,۹۳۸,۷۹۰,۸۱۰	۱۸۶,۳۶۶,۹۵۳,۴۳۷	۲۷۷۲۲	۱۷۱۳	۶۰۵	۱۶۷	۱۶۶۶۱	۸۵۵۴	۲۲	جمع
-	-	-	-	-	۰	۰	۰	۰	۰	۰	۰	بافروش
۹۵۵۷۸,۲۵۶,۶۸۰	-	۱,۹۶۲,۴۸۰,۰۰۰	۷۳,۸۵۰,۹۶۲,۱۶۰	۱۹,۷۶۴,۸۱۴,۵۲۰	۸۹۶۶	۲۲۴	۷۵	۱۸	۴۰۲۱	۴۶۲۷	۱	روستائی غیر باز فروش
۲,۸۵۷,۲۷۶,۴۴۰	-	-	۲,۲۳۱,۳۵۰,۸۶۰	۶۲۵,۹۲۵,۵۸۰	۳۹	۲۱	۴	۰	۹	۵	۰	روشنائی معابر آزاد
۶۵۱,۲۸۵,۹۳۹	۶۵۱,۲۸۵,۹۳۹	-	-	-	۰	۰	۰	۰	۰	۰	۰	تخفیف دار (کمیته امداد ...)
۲۰,۳۵۵,۴۳۲,۶۰۰	-	۲,۷۱۳,۵۰۶,۰۰۰	۱۴,۳۳۰,۲۵۹,۳۰۰	۳,۳۱۱,۶۶۷,۳۰۰	۱۴۹۴	۲۲	۸	۰	۹	۱۴۵۵	۰	جمع
۱۱۹,۴۴۲,۲۵۱,۶۵۹	۶۵۱,۲۸۵,۹۳۹	۴,۶۷۵,۹۸۶,۰۰۰	۹۰,۴۱۲,۵۷۲,۳۲۰	۲۳,۷۰۲,۴۰۷,۴۰۰	۱۰۴۹۹	۲۶۷	۸۷	۱۸	۴۰۳۹	۶۰۸۷	۱	جمع
۷۸,۰۸۹,۷۱۴,۱۸۷	-	(۱۹۳,۲۱۹,۹۸۶)	۳۵,۲۸۶,۸۶۸,۷۳۶	۴۲,۹۹۶,۰۶۵,۴۳۷	۳۲۶۷	۴۱۴	۹۲	۲۱	۲۰۳۹	۷۰۱	۰	افزایش
(۱,۲۹۶,۱۰۱,۹۲۰)	(۹۹,۴۲۸,۴۶۰)	-	(۴۳۹,۳۵۰,۲۰۰)	(۷۵۷,۳۲۳,۲۶۰)	۱	۱	۰	۰	۰	۰	۰	کاهش
-	-	-	-	-	۰	۰	۰	۰	۰	۰	۰	تفکیک
۴۸۸,۵۱۵,۸۶۴	-	(۵۹,۶۳۱,۰۰۰)	۴۰۲,۳۱۳,۸۶۲	۱۴۵,۸۳۳,۰۰۲	۱۲	۱۰	۱	۰	۱	۰	۰	ادغام
-	-	-	-	-	۰	۰	۰	۰	۰	۰	۰	جمع اوری
۷۷,۲۸۲,۱۲۸,۱۳۱	(۹۹,۴۲۸,۴۶۰)	(۲۵۲,۸۵۰,۹۸۶)	۳۵,۲۴۹,۸۳۲,۳۹۸	۴۲,۳۸۴,۵۷۵,۱۷۹	۳۲۸۰	۴۲۵	۹۳	۲۱	۲۰۴۰	۷۰۱	۰	جمع
۶۶,۸۳۹,۹۴۶,۰۱۲	-	۲,۳۸۰,۵۸۴,۶۲۰	۱۱,۷۷۷,۲۲۹,۸۹۵	۵۲,۶۸۲,۱۳۱,۴۹۷	۴۸۲	۵۶	۳۰	۳	۳۵۳	۴۰	۰	اقساطی عادی
-	-	-	-	-	۰	۰	۰	۰	۰	۰	۰	اقساطی آزاد
۶۶,۸۳۹,۹۴۶,۰۱۲	-	۲,۳۸۰,۵۸۴,۶۲۰	۱۱,۷۷۷,۲۲۹,۸۹۵	۵۲,۶۸۲,۱۳۱,۴۹۷	۴۸۲	۵۶	۳۰	۳	۳۵۳	۴۰	۰	جمع

شامل موارد بالا

انشعابات فروخته شده جدید به تفکیک تعرفه و شهرستان در طی سال ۱۴۰۲ در سطح شرکت توزیع برق آذربایجان شرقی

ردیف	نام شهرستان	خانگی	عمومی	کشاورزی	صنعتی	تجاری	مشترک روستا	مسکن مهر	معاپر*	آزاد	تخفیف دار	جمع
۱	اهر	۷۳۲	۶۹	۱۷	۵	۴۱۵	۲۷۷	۰	۱	۰	۴۹	۱۵۶۵
۲	بستان آباد	۳۲۹	۴۳	۵۷	۳	۲۳۰	۶۰۷	۰	۲	۰	۴۶	۱۳۱۷
۳	بناب	۷۳۸	۷۷	۳۵	۶	۷۸۶	۳۸۳	۰	۴	۰	۱۱۱	۲۱۴۰
۴	جلفا	۸۶۵	۸۳	۷	۱۴	۲۸۳	۲۱۰	۰	۶	۱	۱۹	۱۴۸۸
۵	چاراویماق	۸۶	۳	۲	۱	۵۲	۲۵۷	۰	۰	۰	۸۵	۴۸۶
۶	خداآفرین	۷۰	۴	۵	۳	۳۴	۴۲۸	۰	۳	۰	۴۷	۵۹۴
۷	سراب	۶۸۶	۴۴	۳۳	۸	۲۱۶	۸۰۱	۰	۷	۰	۴۷	۱۸۴۲
۸	شبستر	۸۵۵	۹۸	۱۳۰	۲۳	۸۱۶	۳۷۱	۰	۰	۰	۴۱	۲۳۳۴
۹	صوفیان	۱۰۶	۱۹	۳۰	۲۳	۴۶۰	۳۹۴	۰	۰	۱	۱۴	۱۰۴۷
۱۰	عجب شیر	۳۱۱	۲۹	۱۶	۷	۱۹۶	۱۳۵	۰	۰	۰	۴۴	۷۳۸
۱۱	کلیبر	۱۹۷	۱۱	۸	۲	۹۷	۵۰۰	۰	۳	۰	۸۲	۹۰۰
۱۲	مراغه	۱۲۰۴	۱۳۶	۷۴	۷	۸۳۷	۶۴۳	۰	۰	۰	۹۷	۲۹۹۸
۱۳	مرند	۱۲۹۹	۹۷	۸۲	۹	۱۴۳۲	۷۹۰	۰	۲	۰	۹۱	۳۸۰۲
۱۴	ملکان	۳۳۴	۱۷	۲۹	۱۸	۷۰۰	۵۲۹	۰	۴	۰	۷۰	۱۷۰۱
۱۵	میانه	۱۰۵۷	۱۴۷	۵۵	۸	۴۱۱	۷۱۶	۰	۱۱	۱	۱۰۰	۲۵۰۶
۱۶	ورزقان	۷۹	۵	۷	۱	۵۷	۳۸۸	۰	۰	۰	۳۳	۵۷۰
۱۷	هریس	۲۹۸	۵	۱۱	۱۰	۱۵۵	۵۰۷	۰	۱	۰	۵۶	۱۰۴۳
۱۸	هشترود	۱۶۰	۶	۱۸	۶	۹۵	۴۰۷	۰	۱	۰	۴۵	۷۳۸
۱۹	هوراند	۵۰	۱۱	۸	۰	۲۸	۱۰۰	۰	۱	۰	۸۷	۲۸۵
	جمع کل	۹۴۵۶	۹۰۴	۶۲۴	۱۵۴	۷۳۰۰	۸۴۴۳	۰	۴۶	۳	۱۱۶۴	۲۸۰۴۸

انشعابات فروخته شده جدید به تفکیک شهرستان در طی سال ۱۴۰۲ در سطح شرکت توزیع برق آذربایجان شرقی

ردیف	نام شهرستان	جمع کل انشعابهای فروخته شده	قدرت انشعاب واگذار شد به تفکیک آمپراژ			هزینه های عمومی تامین برق (انشعاب)			تهیه و نصب لوازم اندازه گیری دیماند نیرورسانی			
			سه فاز	تکفاز	سه فاز کیلوواتی	هزینه انشعاب	سرشکن هزینه های نیرورسانی	بهاء لوازم اندازه گیری	بهاء لوازم اندازه گیری	هزینه تهیه و نصب سایر لوازم مورد نیاز		
											آمپر	آمپر
۱	اهر	۱۵۶۴	۱۴۴۷	۱۰۵	۱۲	۶۷۶۲۳۷۱۱۵۸	۲۹۴۵۹۳۷۳۰۷۳	-۸۱۹۰۴۶۰۰۰	۱۲۳۵۹۰۴۷۴۳	۹۲۵۸۸۷۰۳	۳۶۷۳۱۱۹۱۶۷۷	۲۳۴۸۵۴۱۷
۲	بستان آباد	۱۳۱۵	۱۱۷۳	۱۲۲	۲۰	۸۳۲۲۴۸۴۹۷۹	۲۱۰۰۶۶۶۲۳۰۰	-۱۴۵۳۵۲۰۰۰	۱۷۵۴۴۶۶۱۸۲	۱۴۱۴۹۳۷۶۹	۳۱۰۸۹۷۵۵۲۳۰	۲۳۶۴۲۳۹۹
۳	بناب	۲۱۳۶	۱۹۰۹	۲۱۵	۱۲	۲۱۴۸۳۹۸۱۲۸۵	۳۷۷۷۱۴۶۱۵۱۴	-۱۴۷۶۳۶۶۵۰۰	۱۲۴۰۶۶۱۸۹۲	۸۹۶۲۱۲۸۶	۵۹۱۰۹۳۵۹۴۷۷	۲۷۶۷۲۹۲۱
۴	جلفا	۱۴۸۲	۱۲۹۷	۱۶۵	۲۰	۲۳۰۳۵۹۹۸۲۳۷	۲۹۶۱۲۰۲۰۹۸۸	-۲۵۲۹۴۰۵۰۰	۲۳۱۰۶۰۱۹۶۷	۱۴۷۰۹۶۵۲۰	۵۴۸۵۲۷۷۷۲۱۲	۳۷۰۱۲۶۷۰
۵	چاراویماق	۴۸۶	۴۶۷	۱۵	۴	۱۲۷۱۱۵۶۵۴۰	۴۸۱۷۹۷۰۸۰۰	-۳۳۹۵۱۰۷۰۰	۲۸۴۵۸۶۴۹۶	۲۵۶۱۲۷۸۵	۶۰۵۹۸۱۵۹۲۱	۱۲۴۶۸۷۵۷
۶	خداآفرین	۵۹۱	۵۶۶	۱۸	۷	۲۶۴۶۸۶۱۷۰۹	۵۲۵۳۳۸۲۰۸۰	-۹۰۹۶۸۰۰۰	۴۰۰۵۴۵۷۹۵	۳۶۰۴۹۱۲۱	۸۲۴۵۸۷۰۷۰۵	۱۳۹۵۲۴۰۴
۷	سراب	۱۸۳۵	۱۶۶۸	۱۵۳	۱۴	۷۳۶۱۳۷۰۶۴۱	۳۰۷۵۴۹۶۶۶۴۳	-۱۵۸۸۸۳۰۵۰۰	۱۷۳۴۶۳۳۵۷۶	۱۱۴۴۷۸۴۱۹	۳۸۳۷۶۶۱۸۵۹۹	۲۰۹۱۳۶۸۹
۸	شبستر	۲۳۳۴	۲۰۳۰	۲۷۶	۲۸	۲۶۴۹۱۱۴۳۴۱۰	۴۶۱۲۱۷۴۰۸۴۲	-۷۰۷۵۹۷۴۰۰	۳۳۲۲۶۰۸۳۵۶	۲۲۸۷۲۲۶۹۴	۷۵۴۵۶۶۱۷۹۰۲	۳۲۳۲۹۳۱۴
۹	صوفیان	۱۰۴۷	۸۹۱	۱۲۷	۲۹	۲۶۵۱۹۹۹۴۰۲۵	۱۸۷۰۴۵۹۵۶۹۵	-۱۳۸۷۷۴۰۰۰	۲۹۷۸۷۵۶۷۳۵	۲۲۹۲۷۳۴۶۷	۴۸۲۹۳۸۴۵۹۲۲	۴۶۱۲۵۹۲۷
۱۰	عجب شیر	۷۳۸	۶۵۹	۶۱	۱۸	۶۲۴۹۶۲۲۱۸۰	۱۴۳۷۲۱۷۵۹۳۰	-۲۳۹۲۰۵۰۰۰	۱۹۷۹۳۹۱۲۰	۱۲۴۸۱۶۰۴۶	۲۰۷۰۵۳۴۸۲۷۶	۲۸۰۵۶۰۲۷
۱۱	کلیبر	۸۹۷	۸۶۶	۲۹	۲	۳۰۸۲۸۳۲۵۹۰	۹۹۲۱۷۴۷۴۰۰	-۳۹۵۷۵۷۵۰۰	۱۵۴۰۴۰۱۷۸	۱۳۸۶۳۶۱۶	۱۲۷۷۶۷۲۶۲۸۴	۱۴۲۴۳۸۴۲
۱۲	مراغه	۲۹۹۸	۲۷۱۱	۲۶۹	۱۸	۲۳۲۹۶۰۶۷۰۶۴	۵۱۹۰۹۷۴۲۰۰۶	-۱۴۸۲۳۲۸۴۰۰	۲۳۹۳۶۲۰۰۷۲	۱۴۱۹۵۶۵۵۲	۷۶۲۵۹۰۵۷۲۹۴	۲۵۴۳۶۶۴۴
۱۳	مرند	۳۸۰۰	۳۳۸۱	۳۹۶	۲۳	۱۸۲۴۳۱۵۹۰۰۵	۷۴۴۶۵۵۰۵۲۲۶	-۱۱۹۲۲۵۵۱۰۰	۳۰۵۸۶۰۹۵۲۷	۱۹۶۹۹۲۱۷۴	۹۴۷۷۲۰۱۰۸۳۲	۲۴۹۴۰۰۰۳
۱۴	ملکان	۱۶۹۷	۱۵۷۹	۹۷	۲۱	۱۰۴۷۰۲۹۲۳۴۵	۲۲۰۴۰۰۰۲۷۰۰	-۱۷۰۴۳۸۵۱۰۰	۸۸۹۹۶۱۶۳۴	۱۵۳۰۶۸۷۲۴	۳۱۸۴۸۹۴۰۳۰۳	۱۸۷۶۷۷۹۰
۱۵	میانه	۲۴۹۵	۲۱۸۶	۲۸۵	۲۴	۱۲۸۴۶۷۲۶۰۹۵	۴۵۶۵۷۰۰۸۴۸۶	-۸۶۹۶۵۲۵۰۰	۸۶۶۵۰۵۱۹۱	۱۸۰۳۲۲۲۹۹	۵۸۶۸۰۹۰۹۵۷۱	۲۳۵۱۹۴۰۳
۱۶	ورزقان	۵۷۰	۵۴۳	۲۵	۲	۵۰۶۲۱۸۸۰۵۰	۶۰۶۴۹۸۵۹۰۰	-۵۱۶۶۵۷۰۰۰	۳۵۳۸۵۰۵۲۸	۹۸۰۸۲۶۳	۱۰۹۷۴۱۷۵۷۴۱	۱۹۲۵۲۹۴۰
۱۷	هریس	۱۰۴۲	۹۷۴	۵۵	۱۳	۱۲۷۶۶۰۲۱۷۲۸	۱۱۸۹۷۴۸۴۸۲۱	-۲۰۲۱۸۷۴۸۰۰	۱۳۱۴۸۷۸۹۳۱	۹۱۱۹۲۰۱۸	۲۴۰۴۷۷۰۲۶۹۸	۲۳۰۷۸۴۰۹
۱۸	هشترود	۷۳۷	۶۹۷	۳۲	۸	۷۱۵۴۰۴۱۷۱۷	۸۷۲۳۳۹۰۵۱۶	-۱۴۹۷۹۸۰۰۰	۵۶۰۰۶۲۱۰۷	۵۵۵۰۸۷۵۹	۱۶۳۴۳۲۰۵۰۹۹	۲۲۱۷۵۳۱۲
۱۹	هوراند	۲۸۴	۲۶۰	۲۲	۲	۱۱۳۲۵۸۹۱۸۰	۲۸۹۱۰۹۴۷۵۰	-۱۵۹۰۴۹۰۰۰	۱۷۵۶۰۵۸۰۲	۱۵۸۰۴۵۲۲	۴۰۵۶۰۴۵۲۵۴	۱۴۲۸۱۸۴۹
	جمع کل	۲۸۰۴۸	۲۵۳۰۴	۲۴۶۷	۲۷۷	۲۲۴۲۰۸۹۰۱۹۳۸	۴۷۱۴۴۵۳۱۱۴۹۰	-۱۴۲۹۰۳۴۸۰۰۰	۲۵۲۲۷۸۳۸۸۳۲	۲۰۸۸۲۶۹۷۳۷	۷۰۸۶۷۹۹۷۳۹۹۷	۲۵۲۶۶۶۸۵

آمار تعداد کارکنان تا پایان سال ۱۴۰۲ شرکت توزیع نیروی برق آذربایجان شرقی

جدول ۱ - پراکندگی سابقه کار (کل سابقه بیمه ای)	
تعداد	سابقه کار
۴۲	تا ۵ سال
۸۷	۶ تا ۱۰ سال
۸۹	۱۱ تا ۱۵ سال
۸۳	۱۶ تا ۲۰ سال
۲۰۵	۲۱ تا ۲۵ سال
۱۰۶	۲۶ تا ۳۰ سال
۴	۳۱ سال
۱	۳۲ سال
۱	۳۳ سال
۰	۳۴ سال
۰	۳۵ سال
۰	بیشتر از ۳۵
۶۱۸	جمع کل

جدول ۳ - پراکندگی رشته های تحصیلی کارکنان لیسانس و بالاتر			
تعداد	مرد	زن	شرح
۲۲۱	۲۱۸	۳	برق و الکترونیک
۲	۱	۱	فیزیک
۱	۱	۰	مکانیک و تاسیسات
۲	۱	۱	صنایع
۳	۳	۰	عمران
۱	۱	۰	آمار و ریاضی
۲۰	۱۶	۴	کامپیوتر
۱	۱	۰	شیمی
۴۷	۳۸	۹	حسابداری و حسابرسی
۴۷	۴۰	۷	علوم اداری و مدیریت
۳	۳	۰	علوم اقتصادی و اجتماعی
۱	۱	۰	زبان خارجی
۱۲	۱۲	۰	حقوق
۴۴	۴۳	۱	سایر رشته ها
۴۰۵	۳۷۹	۲۶	جمع کل

جدول ۴ - پراکندگی سن	
تعداد	سن
۲۷	زیر ۳۰ سال
۱۸۲	۳۱ تا ۴۰ سال
۲۶۷	۴۱ تا ۵۰ سال
۱۴۱	۵۱ تا ۶۰ سال
۰	۶۱
۱	۶۲
۰	۶۳
۰	۶۴
۰	۶۵
۰	بیش از ۶۵ سال
۶۱۸	جمع کل

جدول ۲ - پراکندگی رتبه	
تعداد	رتبه
۶	۵ تا ۱
۱۱۷	۶ تا ۱۰
۳۱۲	۱۱ الی ۱۵
۵۵	۱۶
۶۶	۱۷
۴۴	۱۸
۱۱	۱۹
۷	۲۰
۰	سایر (فاقد رتبه) *
۶۱۸	جمع کل

جدول ۵ - محل فعالیت	
تعداد	محل فعالیت
۵۳	حوزه مدیریت عامل
۱۸۱	حوزه بهره برداری و دیسچینگ
۱۲۷	حوزه برنامه ریزی و مهندسی
۱۳۶	حوزه فروش و خدمات
۱۴	حوزه منابع انسانی
۱۰۷	حوزه مالی و پشتیبانی
۶۱۸	جمع کل

* بر اساس سیستم منابع انسانی

جدول ۶ - نوع استخدام			
جمع	مرد	زن	نوع استخدام
۶۰۹	۵۸۳	۲۶	قرارداد دائم
۹	۶	۳	قرارداد مدت معین
۰	۰	۰	قرارداد کار مدت معین
۶۱۸	۵۸۹	۲۹	جمع کل

جدول ۷ - رسته (بخش)			
تعداد کل	تفکیک		بخش مشاغل
	مرد	زن	
۶۳	۵۹	۴	۱
۷۰	۶۹	۱	۲
۱۴۶	۱۲۵	۲۱	۳
۱۷۶	۱۷۳	۳	۴
۱۲۲	۱۲۲	۰	۷
۴۱	۴۱	۰	۸
۰	۰	۰	سایر (فاقد بخش شغلی) *
۶۱۸	۵۸۹	۲۹	جمع کل

جدول ۸ - میزان تحصیلات			
تعداد	تفکیک		میزان تحصیلات
	مرد	زن	
۲۷	۲۷	۰	زیر دیپلم
۷۰	۶۹	۱	دیپلم
۱۱۶	۱۱۴	۲	فوق دیپلم
۲۴۸	۲۳۱	۱۷	لیسانس
۱۵۲	۱۴۳	۹	فوق لیسانس
۵	۵	۰	دکتری و بالاتر
۶۱۸	۵۸۹	۲۹	جمع کل

جدول ۹ - وضعیت تاهل			
تعداد	تفکیک		وضعیت تاهل
	مرد	زن	
۴۰	۳۲	۸	مجرد
۵۷۸	۵۵۷	۲۱	متاهل
۰	۰	۰	سایر
۶۱۸	۵۸۹	۲۹	جمع کل

جدول ۱۰ - وضعیت اشتغال			
تعداد	تفکیک		وضعیت اشتغال
	مرد	زن	
۳۲۰	۳۰۱	۱۹	شاغل با پست سازمانی
۰	۰	۰	شاغل بدون پست سازمانی
۲۹۷	۲۸۷	۱۰	شاغل با پست سازمانی ستاره دار
۱	۱	۰	مرخصی بدون حقوق
۰	۰	۰	ماموریت آموزشی تمام وقت
۰	۰	۰	سایر
۶۱۸	۵۸۹	۲۹	جمع کل

* در جداول ۲ و ۷ تعداد پرسنلی که فاقد رتبه و رسته شغلی هستند در این بخش ها لحاظ میشوند.

* در جدول ۳ (رشته های تحصیلی کارکنان لیسانس و بالاتر) فقط تعداد پرسنل لیسانس به بالا آورده میشود.

* در جداول بالا آمار نیروهای فاقد قرارداد مستقیم با شرکت (حجمی، شرکتی، تعاونی و ...) لحاظ نمیکرد.

* کلیه تعاریف اقلام اطلاعاتی فوق مطابق تعاریف استفاده شده در سیستم بانک اطلاعاتی نیروی انسانی (HRS) دفتر منابع انسانی تواتیر میباشد (سیستم ۲۸ فیلدی)

شاخص حوادث به تفکیک نواحی سال ۱۴۰۲

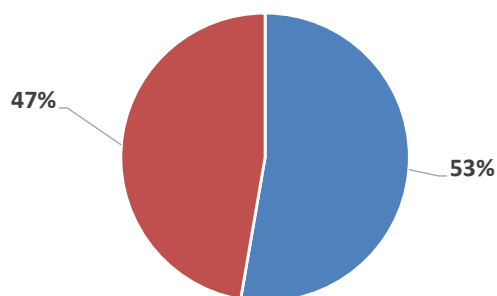
ردیف	نام شهرستان	تعداد حادثه ناشی از کار	ضریب وفور حادثه	ضریب شدت حادثه
۱	مرکز	۰	۰	۰.۰۰
۲	اهر	۰	۰	۰.۰۰
۳	بستان آباد	۰	۰	۰.۰۰
۴	بناب	۱	۰.۰۰۵۷	۰.۱۳
۵	جلفا	۰	۰	۰.۰۰
۶	چاراویماق	۰	۰	۰.۰۰
۷	خداآفرین	۰	۰	۰.۰۰
۸	سراب	۰	۰	۰.۰۰
۹	شبستر	۰	۰	۰.۰۰
۱۰	صوفیان	۰	۰	۰.۰۰
۱۱	عجبشیر	۰	۰	۰.۰۰
۱۲	کلبر	۰	۰	۰.۰۰
۱۳	مراغه	۰	۰	۰.۰۰
۱۴	مرند	۰	۰	۰.۰۰
۱۵	ملکان	۰	۰	۰.۰۰
۱۶	میانه	۲	۰.۰۰۰۶	۱.۸۵
۱۷	ورزقان	۰	۰	۰.۰۰
۱۸	هریس	۰	۰	۰.۰۰
۱۹	هشترود	۰	۰	۰.۰۰
۲۰	هوراند	۰	۰	۰.۰۰

آمار تعداد کارکنان شرکتی و حجمی تا پایان سال ۱۴۰۲ شرکت برق آذربایجان شرقی (غیر دولتی)

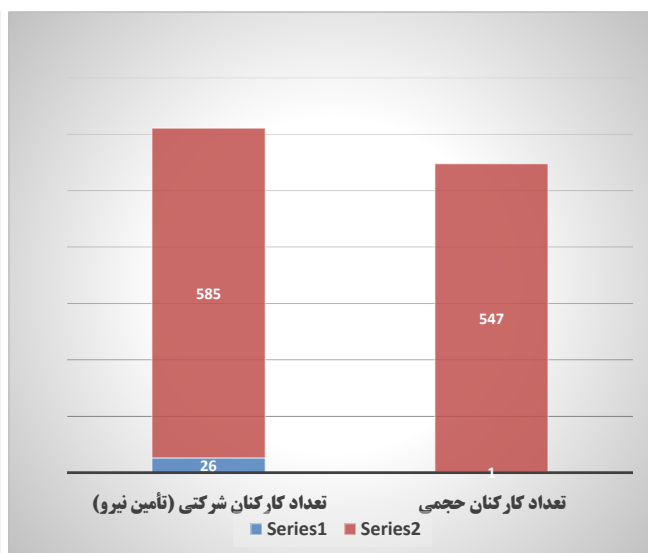
عنوان	تعداد (زن)	تعداد (مرد)	جمع
تعداد کارکنان شرکتی (تأمین نیرو)	۲۹	۶۰۰	۶۲۹
تعداد کارکنان حجمی	۱	۵۶۰	۵۶۱
جمع کل	۳۰	۱۱۶۰	۱۱۹۰

کلیه تعاریف اقلام اطلاعاتی فوق مطابق تعاریف استفاده شده در سیستم بانک اطلاعاتی نیروی انسانی (HRS) دفتر منابع انسانی توانیر میباشند (سیستم ۲۸ فیلدی)

کارکنان حجمی و پیمانی



■ تعداد کارکنان شرکتی (تأمین نیرو) ■ تعداد کارکنان حجمی



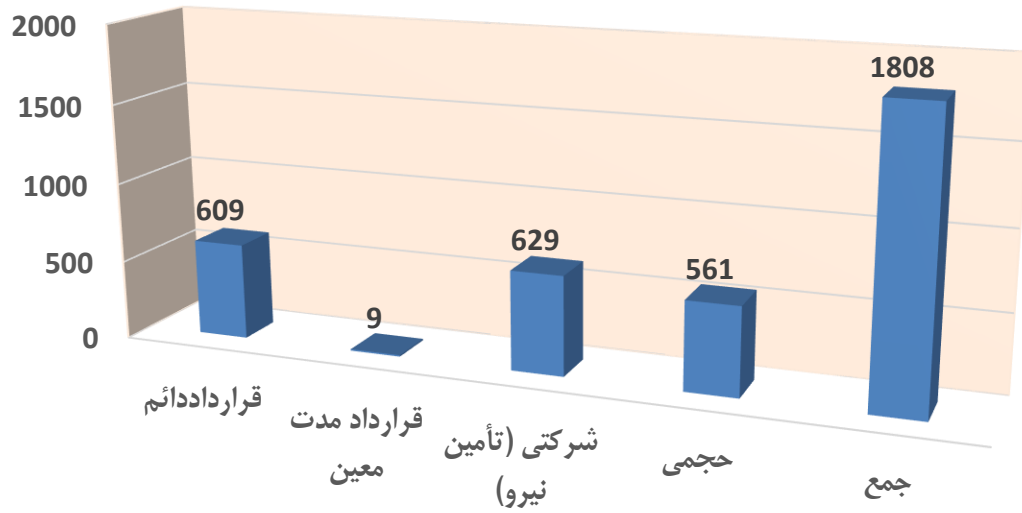
آمار تغییرات کارکنان شرکت توزیع برق آذربایجان شرقی به تفکیک بخش مشاغل در سال ۱۴۰۲

جمع	سایر(مدت معین و ...)	کارگر غیر فنی	کارگر فنی	کارشناس فنی	کارشناس غیر فنی	تکنسین	کمک کارشناس	شرح	افزایش
۴۲	۰	۶	۲۷	۲	۰	۶	۱	استخدام جدید	
۱	۰	۰	۰	۱	۰	۰	۰	سایر موارد	
۴۳	۰	۶	۲۷	۳	۰	۶	۱	جمع افزایش	
۵۰	۰	۷	۱۴	۱۰	۹	۶	۴	بازنشستگی	کاهش
۱	۰	۰	۰	۰	۱	۰	۰	استعفا	
۰	۰	۰	۰	۰	۰	۰	۰	حین خدمت	
۱	۰	۱	۰	۰	۰	۰	۰	سایر	
۰	۰	۰	۰	۰	۰	۰	۰	بازخرید	
۰	۰	۰	۰	۰	۰	۰	۰	فسخ قرارداد و پایان خدمت	
۲	۰	۱	۰	۱	۰	۰	۰	سایر موارد	
۵۴	۰	۹	۱۴	۱۱	۱۰	۶	۴	جمع کاهش	

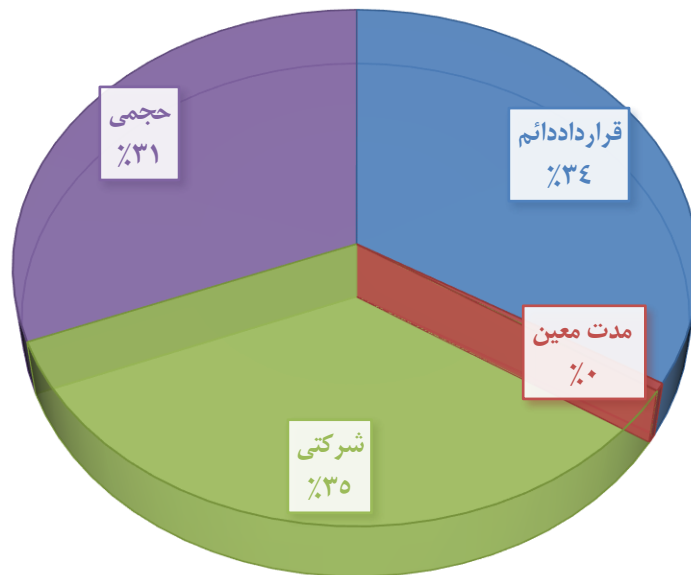
تعداد کارکنان به تفکیک شهرستان و نوع قرارداد در پایان سال ۱۴۰۲

ردیف	نام شهرستان	قرارداد دائم	قرارداد مدت معین	شرکتی (تأمین نیرو)	حجمی	جمع
۱	حوزه ستادی	۱۴۶	۴	۷۷	۲۶	۲۵۳
۲	اهر	۲۷	۰	۲۸	۳۵	۹۰
۳	بستان آباد	۲۳	۰	۳۳	۲۶	۸۲
۴	بناب	۲۹	۰	۲۴	۳۱	۸۴
۵	جلفا	۲۵	۰	۲۶	۲۷	۷۸
۶	چاراویماق	۱۶	۱	۱۵	۱۳	۴۵
۷	خداآفرین	۶	۰	۱۹	۱۴	۳۹
۸	سراب	۳۲	۰	۳۶	۲۴	۹۲
۹	شبستر	۲۴	۱	۳۹	۳۵	۹۹
۱۰	صوفیان	۲۲	۰	۲۴	۲۰	۶۶
۱۱	عجب شیر	۲۳	۰	۲۰	۱۶	۵۹
۱۲	کلیبر	۱۳	۰	۲۳	۲۲	۵۸
۱۳	مراغه	۴۴	۱	۴۹	۵۷	۱۵۱
۱۴	مرند	۴۵	۱	۵۵	۶۳	۱۶۴
۱۵	ملکان	۲۵	۰	۲۹	۳۱	۸۵
۱۶	میانه	۳۸	۱	۵۴	۵۷	۱۵۰
۱۷	ورزقان	۱۹	۰	۲۲	۱۷	۵۸
۱۸	هریس	۲۶	۰	۲۲	۲۱	۶۹
۱۹	هشترود	۲۰	۰	۲۲	۲۰	۶۲
۲۰	هوراند	۶	۰	۱۲	۶	۲۴
	کل شرکت	۶۰۹	۹	۶۲۹	۵۶۱	۱۸۰۸

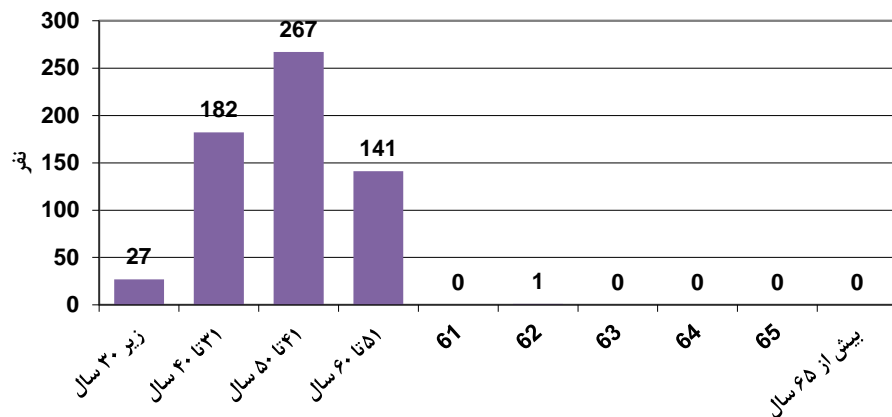
تعداد پرسنل در پایان سال ۱۴۰۲



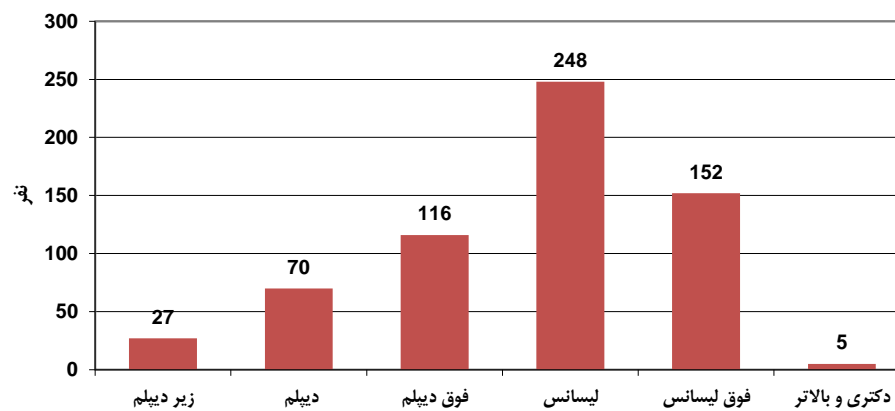
نمودار وضعیت پرسنل در پایان سال ۱۴۰۲



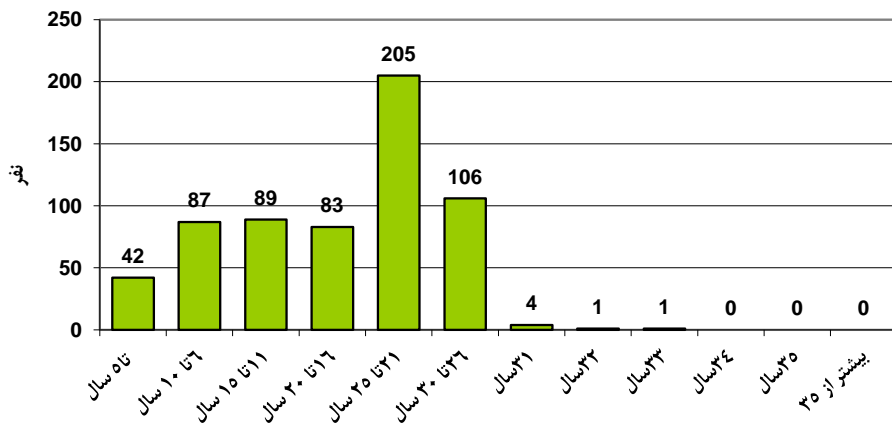
نمودار فراوانی سنی کارکنان قراردادهایم و مدت معین در پایان سال ۱۴۰۲



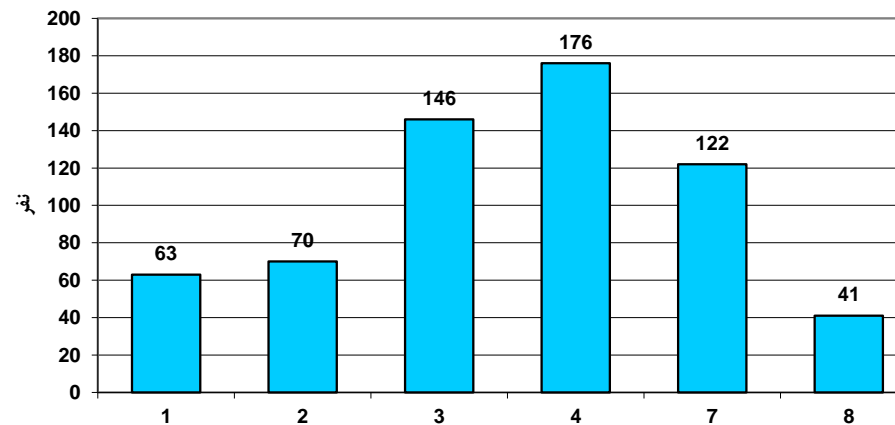
نمودار پراکنندگی تحصیلی کارکنان قراردادهایم و مدت معین در پایان سال ۱۴۰۲



نمودار فراوانی سابقه کار کارکنان قراردادهایم و مدت معین در پایان سال ۱۴۰۲



نمودار پراکنندگی بخش شغلی کارکنان قراردادهایم و مدت معین در پایان سال ۱۴۰۲



بخش تحلیلی فروش و

وصول انرژی

در دوره قرائت کنتور سال

۱۴۰۲

مقایسه شاخصهای مصرف انرژی در سال ۱۴۰۲ با مدت مشابه سال های قبل

ردیف	عناوین	۹۹	۱۴۰۰	۱۴۰۱	۱۴۰۲	تغییرات ۱۴۰۰ به ۹۹	تغییرات ۱۴۰۱ به ۱۴۰۰	تغییرات ۱۴۰۲ به ۱۴۰۱
۱	مبلغ فروش به مشترکین (میلیارد ریال)	۳۶۹۹	۵۰۸۳	۶۸۵۹	۱۰۳۹۸	۱۳۸۵	۱۷۷۶	۳۵۳۹
۲	مبلغ وصول از مشترکین (میلیارد ریال)	۳۷۳۵	۴۷۵۴	۶۶۶۵	۹۰۸۷	۱۰۱۹	۱۹۱۱	۲۴۲۲
۳	مصرف کل (میلیون کیلووات ساعت)	۳۷۵۰	۳۹۶۲	۴۰۹۰	۴۳۱۱	۲۱۲	۱۲۸	۲۲۱
۴	درصد از کل مصرف روشنایی معابر	۳	۴	۳	۲.۴۴	۱	-۱	۰
۵	درصد وصول به فروش کل	۱۰۱	۹۴	۹۷	۸۷.۳۹	-۷	۴	-۱۰
۶	درصد وصول به فروش خانگی	۱۰۲	۹۷	۹۹	۹۶.۳	-۵	۲	-۲
۷	درصد وصول به فروش عمومی	۹۳	۱۰۵	۸۹	۸۸.۸	۱۲	-۱۶	۰
۸	درصد وصول به فروش کشاورزی	۱۰۰	۷۱	۸۶	۶۸.۱	-۲۸	۱۴	-۱۷
۹	درصد وصول به فروش تولیدی و صنعتی	۱۰۲	۹۳	۹۸	۷۶.۷	-۱۰	۵	-۲۱
۱۰	درصد وصول به فروش تجاری	۱۰۱	۹۶	۹۹	۹۵.۸	-۵	۴	-۴
۱۲	درصد وصول به فروش آزاد	۱۰۵	۸۸	۸۹	۹۷.۱	-۱۷	۱	۸
۱۳	متوسط نرخ کل (ریال)	۵۴۰	۱۲۳۶	۱۶۷۷	۲۴۱۲	۶۹۶	۴۴۱	۷۳۵
۱۴	متوسط نرخ خانگی (ریال)	۵۵۵	۱۲۲۸	۱۴۸۹	۱۹۰۶	۶۷۳	۲۶۱	۴۱۸
۱۵	متوسط نرخ عمومی (ریال)	۶۴۱	۱۰۶۸	۱۵۲۸	۲۱۹۵	۴۲۶	۴۶۱	۶۶۷
۱۶	متوسط نرخ کشاورزی (ریال)	۱۸۴	۳۶۴	۳۹۸	۴۳۷	۱۸۰	۳۴	۳۹
۱۷	متوسط نرخ تولیدی و صنعتی (ریال)	۵۳۹	۱۳۹۳	۱۷۹۵	۲۶۷۷	۸۵۳	۴۰۳	۸۸۲
۱۸	متوسط نرخ تجاری (ریال)	۱۹۰۲	۳۸۹۶	۶۱۸۹	۹۱۹۴	۱۹۹۴	۲۲۹۲	۳۰۰۵
۲۰	متوسط نرخ آزاد (ریال)	۲۴۳۰	۶۷۸۳	۱۰۱۷۲	۱۲۶۴۳	۴۳۵۳	۳۳۸۹	۲۴۷۰
۲۵	تعداد مشترکین کل	۹۰۶۲۱۸	۹۳۹۷۰۴	۹۷۱۷۶۵	۱۰۰۰۵۲۶	۳۳۴۸۶	۳۲۰۶۱	۲۸۷۶۱
۲۷	مانده بدهی در پایان سال (میلیارد ریال)	۶۹۴	۱۰۱۳	۶۸۲۹	۹۶۰۷	۳۱۸	۵۸۱۶	۲۷۷۸

شاخص ها و نماگرهای شرکت توزیع نیروی برق آذربایجان شرقی در سال های ۱۴۰۰ تا ۱۴۰۲

تغییرات ۱۴۰۲ به ۱۴۰۱	تغییرات ۱۴۰۱ به ۱۴۰۰	سال ۱۴۰۲	سال ۱۴۰۱	سال ۱۴۰۰	واحد	عنوان شاخص یا نماگر
۵	۳	۴۳۱۱	۴۰۹۰	۳۹۶۲	میلیون کیلووات ساعت	کل مصرف نیروی برق
۰	۰	۲۸	۲۸.۴	۲۸.۷	درصد	سهم بخش خانگی از کل مصرف نیروی برق
۱	۰	۶	۵.۷	۵.۹	درصد	سهم بخش عمومی از کل مصرف نیروی برق
-۲	-۱	۲۲	۲۳.۶	۲۴.۴	درصد	سهم بخش کشاورزی از کل مصرف نیروی برق
۲	۱	۳۳	۳۱.۶	۳۰.۶	درصد	سهم بخش صنعتی از کل مصرف نیروی برق
۰	۱	۸	۷.۹	۷.۴	درصد	سهم بخش سایر مصارف (تجاری) از کل مصرف نیروی برق
۰	۰	۲	۲.۸	۳.۰	درصد	سهم بخش روشنایی معابر از کل مصرف نیروی برق
۳	۳	۱۰۰۱	۹۷۲	۹۴۰	هزار مشترک	تعداد مشترکان کل
۳	۳	۷۵۸	۷۳۹	۷۱۸	هزار مشترک	تعداد مشترکان برق خانگی
۵	۴	۳۱	۲۹	۲۸	هزار مشترک	تعداد مشترکان برق عمومی
۴	۵	۲۲	۲۱	۲۰	هزار مشترک	تعداد مشترکان برق کشاورزی
۴	۵	۷	۷	۷	هزار مشترک	تعداد مشترکان برق صنعتی
۴	۵	۱۷۸	۱۷۰	۱۶۲	هزار مشترک	تعداد مشترکان برق سایر مصارف (تجاری)
۱	۱	۵	۵.۱	۵	هزار مشترک	تعداد مشترکان برق روشنایی معابر
۱	-۱	۱۵۹۱	۱۵۷۰	۱۵۸۴	کیلووات ساعت	متوسط مصرف برق هر مشترک خانگی
۱۰	-۵	۸۷۱۵	۷۹۱۵	۸۳۰۰	کیلووات ساعت	متوسط مصرف برق هر مشترک عمومی
-۶	-۵	۴۳۰۱۵	۴۵۶۸۴	۴۷۹۲۳	کیلووات ساعت	متوسط مصرف برق هر مشترک کشاورزی
۷	۲	۲۰۱۴۸۹	۱۸۸۳۰۰	۱۸۴۹۳۲	کیلووات ساعت	متوسط مصرف برق هر مشترک صنعتی
۳	۵	۱۹۵۱	۱۹۰۱	۱۸۱۳	کیلووات ساعت	متوسط مصرف برق هر مشترک سایر مصارف (تجاری)
-۱۰	-۵	۲۰۵۴۰	۲۲۹۴۳	۲۴۱۱۴	کیلووات ساعت	متوسط مصرف برق هر مشترک روشنایی معابر
۰	۰	۱۰۰	۱۰۰	۱۰۰	درصد	درصد روستاهای برقدار بالای ۲۰ خانوار
۲	۲	۲۶۷۵۵	۲۶۲۵۸	۲۵۶۸۴	کیلومتر	طول شبکه توزیع نیروی برق
۳	۴	۲۳۲۹	۲۲۵۷	۲۱۸۰	مگاوات آمپر	موجودی ظرفیت شبکه توزیع نیروی برق

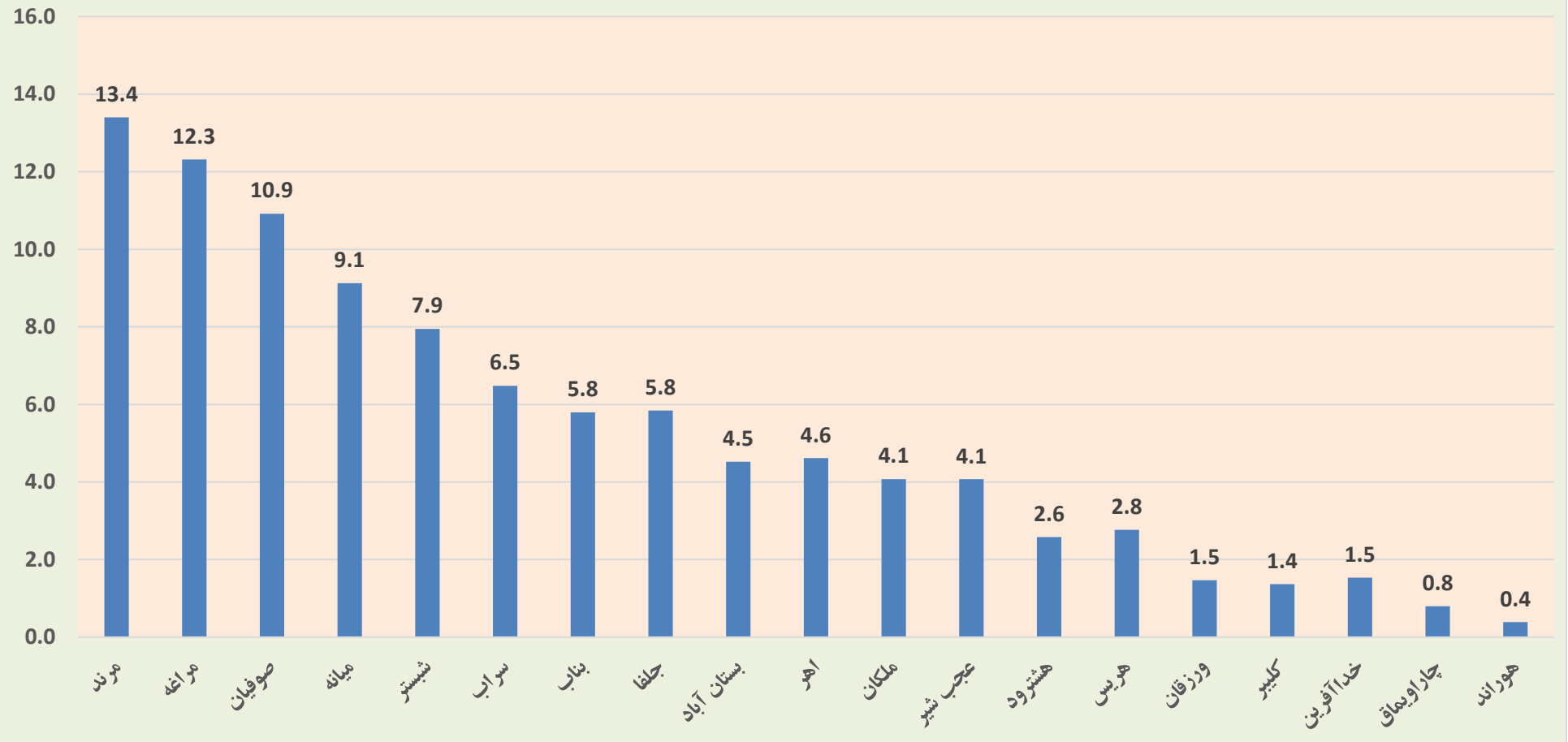
فروش انرژی فروش مستقیم سال ۱۴۰۲ مگاوات ساعت

نام شهرستان	کشاورزی	صنعتی	جمع کل
اهر	۰	۲۰۶۴۱	۲۰۶۴۱
بستان آباد	۰	۶۸۰۵۹	۶۸۰۵۹
بناب	۰	۷۱۷۶۲	۷۱۷۶۲
هادیشهر	۳۲۷۴۱	۰	۳۲۷۴۱
چاراویماق	۰	۰	۰
خداآفرین	۰	۰	۰
سراب	۰	۰	۰
شبستر	۰	۰	۰
صوفیان	۰	۲۰۹۶۸۷	۲۰۹۶۸۷
عجب شیر	۵۴۵۳۲	۰	۵۴۵۳۲
کلیبر	۰	۰	۰
مراغه	۰	۲۱۹۹۸۴	۲۱۹۹۸۴
مرند	۰	۲۹۵۵۳	۲۹۵۵۳
ملکان	۰	۰	۰
میانه	۰	۰	۰
ورزقان	۶۳۸۲	۰	۶۳۸۲
هریس	۰	۰	۰
هشترود	۶۰۸۲	۴۰۶۰	۱۰۱۴۲
هوراند	۰	۰	۰
شرکت	۹۹۷۳۷	۶۲۳۷۴۶	۷۲۳۴۸۳

فروش انرژی شهری و روستایی در سال ۱۴۰۲ (بدون فروش مستقیم) مگاوات ساعت

نام شهرستان	شهری	روستایی	آزاد	معاير	جمع كل
اهر	۱۴۲۴۰۸	۱۶۳۱۹	۵۱۱	۶۲۹۲	۱۶۵۵۳۱
بستان آباد	۱۱۸۰۰۸	۳۸۸۰۰	۸۳۰	۴۵۶۲	۱۶۲۲۰۰
بناب	۱۷۴۰۳۲	۳۰۷۳۰	۹۶۱	۲۲۱۲	۲۰۷۹۳۵
جلفا	۱۸۷۵۵۷	۱۳۱۶۳	۴۰۲۶	۴۸۳۰	۲۰۹۵۷۶
چاراویماق	۱۴۲۲۰	۱۲۷۴۵	۱۷۶	۱۵۲۲	۲۸۶۶۲
خداآفرین	۲۸۰۷۱	۲۳۷۳۶	۲۷۰	۲۹۱۱	۵۴۹۸۸
سراب	۱۸۱۸۹۸	۴۳۰۴۰	۴۳۷	۷۰۶۸	۲۳۲۴۴۴
شبستر	۲۵۲۹۱۹	۲۴۶۷۰	۶۲۸	۶۸۶۲	۲۸۵۰۷۹
صوفیان	۳۶۰۲۲۷	۲۵۸۳۷	۹۹۲	۴۵۷۳	۳۹۱۶۳۰
عجب شیر	۱۲۴۵۶۰	۱۷۲۳۵	۲۰۳	۴۰۱۶	۱۴۶۰۱۵
کلیبر	۲۵۶۶۰	۲۰۴۲۹	۲۱۸	۲۶۳۰	۴۸۹۳۶
مراغه	۳۸۶۰۸۵	۴۸۰۰۲	۲۵۶۵	۵۱۲۲	۴۴۱۷۷۴
مرند	۳۹۷۷۴۰	۵۳۱۹۲	۱۱۷۶	۲۸۵۷۳	۴۸۰۶۸۲
ملکان	۹۶۶۹۷	۴۳۳۲۴	۵۳۰	۵۶۲۵	۱۴۶۱۷۷
میانه	۲۶۹۹۰۷	۴۷۴۶۹	۱۲۰۲	۸۷۲۶	۳۲۷۳۰۴
ورزقان	۲۹۰۲۲	۲۰۷۶۵	۳۹۶	۲۳۳۳	۵۲۵۱۷
هریس	۷۶۷۷۷	۱۸۳۸۷	۴۰۸	۳۵۷۷	۹۹۱۴۸
هشترود	۶۷۲۶۹	۲۲۰۲۲	۲۲۴	۳۰۷۵	۹۲۵۸۹
هوراند	۷۲۴۹	۵۸۳۰	۳۱	۷۳۶	۱۳۸۴۶
شرکت	۲۹۴۰۳۰۹	۵۲۵۶۹۶	۱۵۷۸۵	۱۰۵۲۴۵	۳۵۸۷۰۳۴

سهم درصد فروش انرژی (فروش غیر مستقیم) به تفکیک شهرستان در سال 1402



تعداد مشترکین فروش مستقیم سال ۱۴۰۲ مشترک

نام شهرستان	کشاورزی	صنعتی	جمع کل
اهر	۰	۱	۱
بستان آباد	۰	۳	۳
بناب	۰	۵	۵
جلفا	۴	۰	۴
چاراویماق	۰	۰	۰
خداآفرین	۰	۰	۰
سراب	۰	۰	۰
شبستر	۰	۰	۰
صوفیان	۰	۲	۲
عجب شیر	۱	۰	۱
کلیبر	۰	۰	۰
مراغه	۰	۴	۴
مرند	۰	۱	۱
ملکان	۰	۰	۰
میانه	۰	۱	۱
ورزقان	۱	۰	۱
هریس	۰	۰	۰
هشترود	۱	۱	۲
هوراند	۰	۰	۰
شرکت	۷	۱۸	۲۵

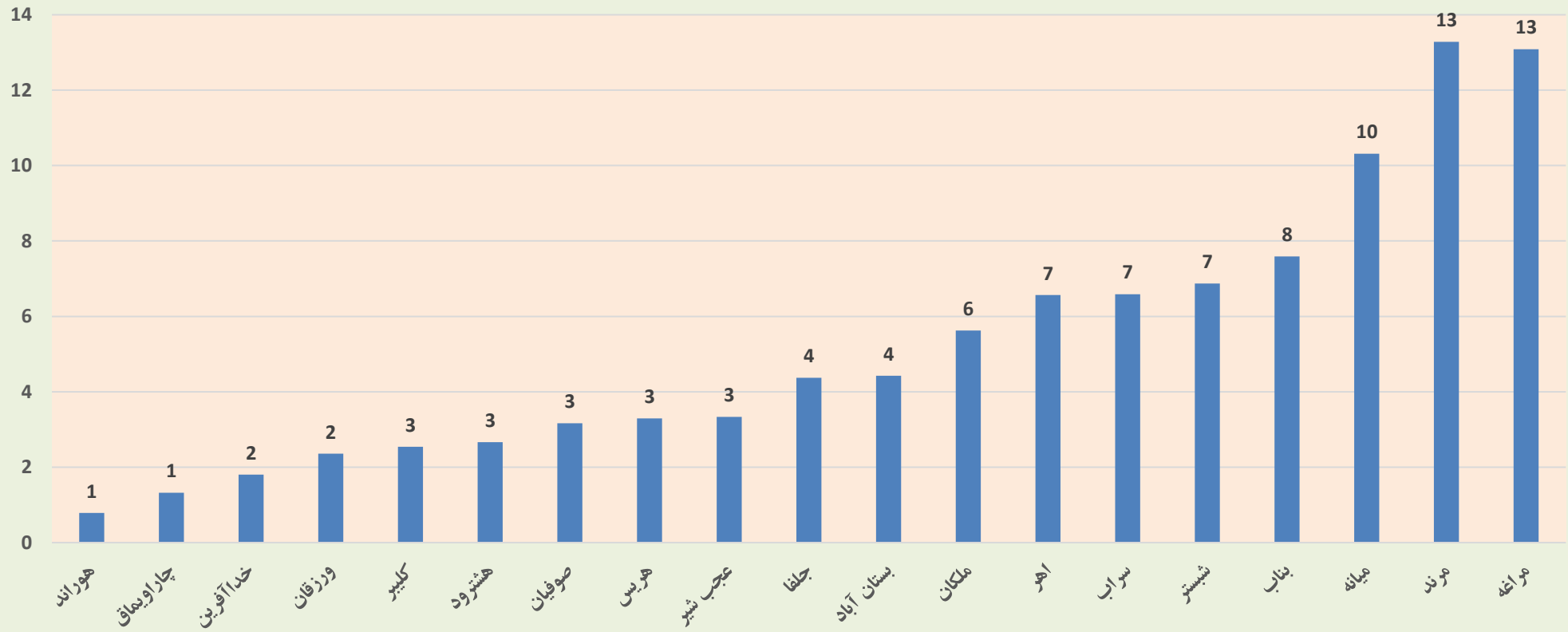
تعداد مشترکین شهری و روستایی (فروش غیر مستقیم) در پایان سال ۱۴۰۲ مشترک

نام شهرستان	شهری	روستایی	آزاد	معابر	جمع کل
اهر	۵۱۰۳۵	۱۴۳۱۱	۱۱	۳۲۸	۶۵۶۸۵
بستان آباد	۱۸۷۵۲	۲۵۲۳۰	۲۳	۲۶۷	۴۴۲۷۲
بناب	۵۷۱۲۲	۱۸۵۳۷	۴۳	۲۳۲	۷۵۹۳۴
جلفا	۳۳۵۴۹	۹۸۵۰	۱۰۳	۲۵۳	۴۳۷۵۵
چاراویماق	۳۵۱۰	۹۴۹۸	۲	۲۳۴	۱۳۲۴۴
خداآفرین	۲۹۱۲	۱۴۹۰۷	۲	۲۴۹	۱۸۰۷۰
سراب	۳۴۱۱۰	۳۱۴۸۷	۷	۳۲۶	۶۵۹۳۰
شبستر	۵۱۱۶۳	۱۷۲۲۰	۸۵	۲۹۰	۶۸۷۵۸
صوفیان	۱۵۶۱۶	۱۵۸۶۲	۲۶	۱۳۵	۳۱۶۳۹
عجب شیر	۲۱۵۱۱	۱۱۷۱۷	۱۰	۱۳۶	۳۳۳۷۴
کلیبر	۸۳۶۱	۱۶۷۹۰	۰	۲۹۳	۲۵۴۴۴
مراغه	۱۰۰۸۷۴	۲۹۵۸۹	۷۲	۴۰۰	۱۳۰۹۳۵
مرند	۹۳۹۶۱	۳۸۴۳۰	۳۴	۴۳۸	۱۳۲۸۶۳
ملکان	۳۱۵۰۶	۲۴۵۱۷	۳	۲۶۲	۵۶۲۸۸
میانه	۶۴۲۴۰	۳۸۳۶۶	۵۰	۵۵۹	۱۰۳۲۱۵
ورزقان	۴۶۴۲	۱۸۷۳۵	۳	۱۹۷	۲۳۵۷۷
هریس	۱۷۱۳۳	۱۵۶۳۵	۱۴	۱۸۶	۳۲۹۶۸
هشترود	۱۱۹۶۱	۱۴۴۵۴	۳	۲۴۶	۲۶۶۶۴
هوراند	۲۶۰۷	۵۱۸۳	۳	۹۳	۷۸۸۶
شرکت	۶۲۴۵۶۵	۳۷۰۳۱۸	۴۹۴	۵۱۲۴	۱۰۰۰۵۰۱

پراکندگی جغرافیایی

نام واحد	تعداد مشترک	مساحت (کیلومتر)	تراکم مشترک در کیلومتر مربع
اهر	۶۵۶۸۵	۲۱۲۰	۳۵
بستان آباد	۴۴۲۷۲	۲۷۹۵	۱۶
بناب	۷۵۹۳۴	۷۷۹	۹۸
جلفا	۴۳۷۵۵	۱۶۷۰	۲۶
چاراویماق	۱۳۲۴۴	۳۲۰۸	۴
خداآفرین	۱۸۰۷۰	۱۵۲۶	۱۲
سراب	۶۵۹۳۰	۳۴۵۲	۱۹
شیستر	۶۸۷۵۸	۱۶۶۹	۴۱
صوفیان	۳۱۶۳۹	۹۶۱	۳۳
عجب شیر	۳۳۳۷۴	۷۳۸	۴۵
کلیبر	۲۵۴۴۴	۲۰۷۲	۱۲
مراغه	۱۳۰۹۳۵	۲۱۸۶	۶۰
مرند	۱۳۲۸۶۳	۳۲۸۶	۴۰
ملکان	۵۶۲۸۸	۱۰۰۷	۵۶
میانه	۱۰۳۲۱۵	۵۵۹۵	۱۸
ورزقان	۲۳۵۷۷	۲۳۶۸	۱۰
هریس	۳۲۹۶۸	۲۳۴۵	۱۴
هشترود	۲۶۶۶۴	۱۹۹۰	۱۳
هوراند	۷۸۸۶	۱۰۱۲	۸
کل شرکت	۱۰۰۰۵۰۱	۴۰۷۸۰	۲۵

سهم درصد تعداد مشترکین (فروش غیر مستقیم) به تفکیک شهرستان در پایان سال 1402



جدول ۱- موجودی مشترکین شرکت توزیع نیروی برق آذربایجان شرقی در سال ۱۴۰۲

نوع مصرف	خانگی	عمومی	کشاورزی	صنعتی	سایر مصارف	روشنایی معابر	جمع
دوره ی ۱	۷۴۱۹۸۴	۲۹۵۶۰	۲۱۲۹۶	۶۸۸۷	۱۷۱۶۱۰	۵۰۸۶	۹۷۶۴۲۳
دوره ی ۲	۷۴۴۶۴۹	۲۹۷۴۳	۲۱۴۴۹	۶۹۴۱	۱۷۳۱۹۱	۵۰۸۸	۹۸۱۰۶۱
دوره ی ۳	۷۴۶۷۷۴	۲۹۸۸۳	۲۱۵۵۳	۶۹۹۱	۱۷۳۹۹۴	۵۱۰۵	۹۸۴۳۰۰
دوره ی ۴	۷۴۹۹۳۷	۳۰۱۴۸	۲۱۶۷۷	۷۰۵۸	۱۷۴۸۴۱	۵۱۱۴	۹۸۸۷۷۵
دوره ی ۵	۷۵۲۰۳۰	۳۰۳۳۳	۲۱۷۶۹	۷۰۹۸	۱۷۵۴۵۱	۵۱۱۹	۹۹۱۸۰۰
دوره ی ۶	۷۵۷۸۲۸	۳۰۷۱۴	۲۱۹۵۶	۷۱۵۰	۱۷۷۷۵۴	۵۱۲۴	۱۰۰۰۵۲۶

جدول ۲- فروش (مصرف) شرکت توزیع نیروی برق آذربایجان شرقی در طی سال ۱۴۰۲ مگاوات ساعت

نوع مصرف	خانگی	عمومی	کشاورزی	صنعتی	سایر مصارف	روشنایی معابر	جمع
دوره ی ۱	۱۹۳۷۹۳	۳۷۷۷۱	۹۱۷۴۳	۱۲۲۷۰۴	۴۴۲۷۹	۲۴۷۳۲	۵۱۵۰۲۱
دوره ی ۲	۱۸۱۰۲۵	۴۹۲۲۸	۲۱۹۳۹۹	۲۵۷۹۳۲	۵۴۳۳۷	۱۴۱۷۹	۷۷۶۰۹۹
دوره ی ۳	۲۲۷۴۱۸	۴۰۳۴۰	۲۴۸۴۹۴	۲۸۴۳۷۰	۷۲۲۱۱	۱۰۵۴۴	۸۸۳۳۷۷
دوره ی ۴	۲۲۹۹۸۵	۳۹۳۱۰	۱۷۷۰۲۴	۱۹۸۵۰۲	۷۳۴۲۰	۱۲۵۱۲	۷۳۰۷۵۳
دوره ی ۵	۱۸۵۱۷۸	۳۸۲۲۲	۹۴۵۵۶	۲۴۵۴۸۹	۵۰۲۳۹	۲۲۵۷۱	۶۳۶۲۵۷
دوره ی ۶	۱۸۸۳۵۶	۶۲۷۹۴	۱۱۳۲۲۱	۳۳۱۶۵۳	۵۲۲۸۱	۲۰۷۰۷	۷۶۹۰۱۲
کل سال شرکت	۱۲۰۵۷۵۴	۲۶۷۶۶۵	۹۴۴۴۳۸	۱۴۴۰۶۴۹	۳۴۶۷۶۷	۱۰۵۲۴۵	۴۳۱۰۵۱۸

جدول ۳- متوسط مصرف مشترکین در سال ۱۴۰۲ کیلووات ساعت

نوع مصرف	خانگی	عمومی	کشاورزی	صنعتی	سایر مصارف	روشنایی معابر	جمع
دوره ی ۱	۲۶۱	۱۲۷۸	۴۳۰۸	۱۷۸۱۷	۲۵۸	۴۸۶۳	۵۲۷
دوره ی ۲	۲۴۳	۱۶۵۵	۱۰۲۲۹	۳۷۱۶۱	۳۱۴	۲۷۸۷	۷۹۱
دوره ی ۳	۳۰۵	۱۳۵۰	۱۱۵۲۹	۴۰۶۷۷	۴۱۵	۲۰۶۵	۸۹۷
دوره ی ۴	۳۰۷	۱۳۰۴	۸۱۶۶	۲۸۱۲۴	۴۲۰	۲۴۴۷	۷۳۹
دوره ی ۵	۲۴۶	۱۲۶۰	۴۳۴۴	۳۴۵۸۶	۲۸۶	۴۴۰۹	۶۴۲
دوره ی ۶	۲۴۹	۲۰۴۴	۵۱۵۷	۴۶۳۸۵	۲۹۴	۴۰۴۱	۷۶۹
کل شرکت	۱۵۹۱	۸۷۱۵	۴۳۰۱۵	۲۰۱۴۸۹	۱۹۵۱	۲۰۵۴۰	۴۳۰۸

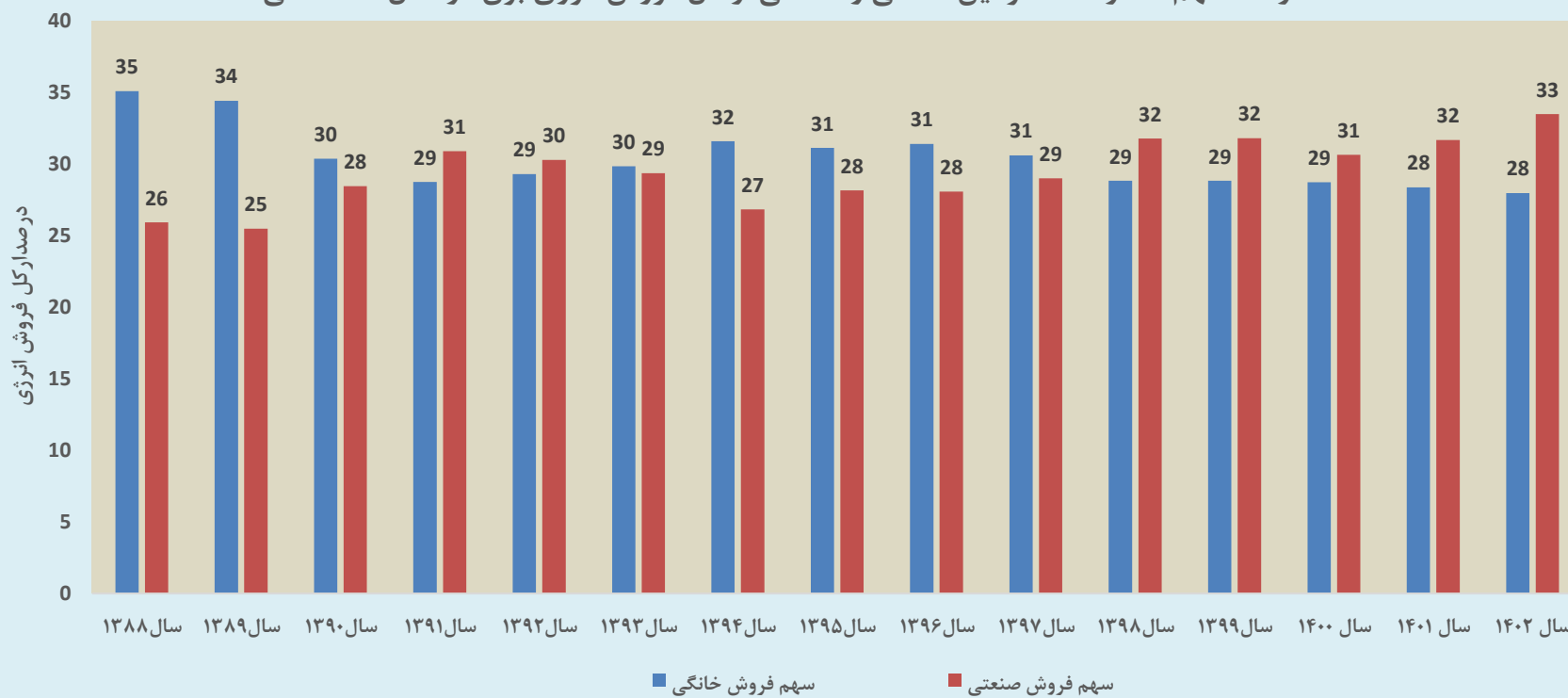
جدول ۲- فروش (مصرف) شرکت توزیع نیروی برق آذربایجان شرقی در سال ۱۴۰۲ (مگاوات ساعت)

ناحیه	مصرف	خانگی	عمومی	کشاورزی	صنعتی	سایر مصارف	روشنایی معابر	جمع
اهر	۷۶۳۳۸	۱۷۳۱۷	۳۰۳۶۰	۳۸۱۶۴	۱۷۷۰۱	۶۲۹۲	۱۸۶۱۷۲	
بستان آباد	۵۴۲۷۲	۱۰۹۱۲	۵۴۹۶۰	۹۲۰۳۲	۱۳۵۲۲	۴۵۶۲	۲۳۰۲۵۹	
بناب	۹۲۶۵۱	۲۰۴۶۵	۲۵۱۹۲	۱۰۷۵۲۷	۳۱۶۵۰	۲۲۱۲	۲۷۹۶۹۷	
جلفا	۵۷۱۸۴	۲۰۱۵۷	۷۲۳۵۷	۶۲۰۳۳	۲۵۷۵۷	۴۸۳۰	۲۴۲۳۱۷	
چاراویماق	۱۵۱۲۳	۲۵۰۰	۴۸۲۱	۲۰۰۳	۲۶۹۳	۱۵۲۲	۲۸۶۶۲	
خداآفرین	۲۲۱۰۹	۴۵۱۷	۱۸۶۰۲	۳۸۸۲	۲۹۶۸	۲۹۱۱	۵۴۹۸۸	
سراب	۷۸۲۹۱	۱۳۱۸۰	۹۳۱۵۲	۲۵۱۰۳	۱۵۶۴۹	۷۰۶۸	۲۳۲۴۴۴	
شبستر	۷۶۶۴۳	۱۷۹۳۰	۹۱۵۶۰	۷۰۷۱۷	۲۱۳۶۷	۶۸۶۲	۲۸۵۰۷۹	
صوفیان	۲۹۸۷۸	۱۰۳۸۳	۳۳۵۴۵	۵۰۲۷۸۴	۲۰۱۵۳	۴۵۷۳	۶۰۱۳۱۷	
عجب شیر	۴۱۵۸۵	۸۴۹۸	۷۰۵۹۰	۶۶۲۴۴	۹۶۱۴	۴۰۱۶	۲۰۰۵۴۷	
کلیبر	۲۶۸۷۰	۴۲۲۷	۶۷۷۶	۳۵۰۹	۴۹۲۵	۲۶۳۰	۴۸۹۳۶	
مراغه	۱۶۳۲۳۷	۶۱۸۷۲	۹۰۸۲۰	۲۷۷۸۸۶	۶۲۸۲۰	۵۱۲۲	۶۶۱۷۵۸	
مرند	۱۶۳۱۳۸	۲۴۳۸۷	۱۶۲۵۹۹	۸۵۳۱۳	۴۶۲۲۵	۲۸۵۷۳	۵۱۰۲۳۵	
ملکان	۷۱۳۲۵	۹۲۱۹	۲۷۲۷۶	۱۴۳۳۹	۱۸۳۹۲	۵۶۲۶	۱۴۶۱۷۸	
میانه	۱۳۷۴۸۸	۲۳۸۶۱	۸۶۶۶۳	۳۹۹۸۲	۳۰۵۸۴	۸۷۲۶	۳۲۷۳۰۴	
ورزقان	۲۳۴۵۳	۳۳۳۱	۱۴۷۳۵	۱۰۱۳۱	۴۹۱۴	۲۳۳۳	۵۸۸۹۹	
هریس	۳۴۶۷۳	۷۴۶۶	۱۹۱۳۳	۲۷۸۱۰	۶۴۸۹	۳۵۷۷	۹۹۱۴۸	
هشترود	۳۳۷۸۵	۶۷۸۹	۳۸۷۲۴	۱۳۴۶۰	۶۸۹۹	۳۰۷۵	۱۰۲۷۳۱	
هوراند	۷۷۷۳	۹۴۷	۲۸۱۸	۱۲۰	۱۴۵۳	۷۳۶	۱۳۸۴۶	
کل شرکت	۱۲۰۵۸۱۸	۲۶۷۹۵۸	۹۴۴۶۸۲	۱۴۴۳۰۳۹	۳۴۳۷۷۷	۱۰۵۲۴۵	۴۳۱۰۵۱۸	

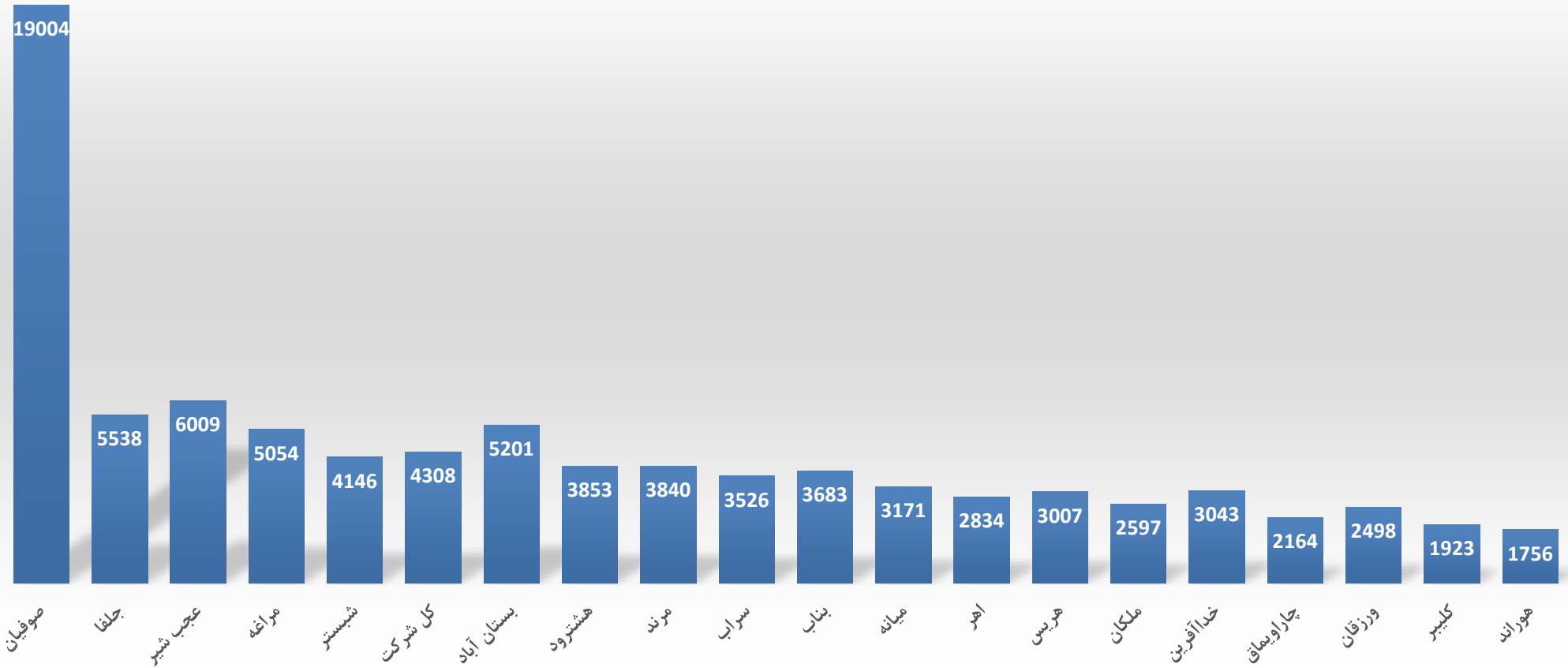
موجودی مشترکین شرکت توزیع نیروی برق آذربایجان شرقی در پایان سال ۱۴۰۲

ناحیه	مشترک	خانگی	عمومی	کشاورزی	صنعتی	سایر مصارف	روشنایی معابر	جمع
اهر	۵۱۰۴۳	۲۰۴۷	۱۱۵۳	۲۸۹	۱۰۸۲۶	۳۲۸	۶۵۶۸۶	
بستان آباد	۳۴۰۴۵	۱۳۴۱	۱۶۹۲	۳۴۲	۶۵۸۸	۲۶۷	۴۴۲۷۵	
بناب	۵۲۸۲۷	۱۷۰۱	۲۰۳۹	۶۲۵	۱۸۵۱۵	۲۳۲	۷۵۹۳۹	
جلفا	۳۱۳۱۰	۱۷۸۸	۴۴۴	۴۸۲	۹۴۸۲	۲۵۳	۴۳۷۵۹	
چاراویماق	۱۱۰۸۸	۵۹۴	۱۶۷	۲۴	۱۱۳۷	۲۳۴	۱۳۲۴۴	
خداآفرین	۱۵۶۵۳	۶۴۳	۱۷۷	۴۸	۱۳۰۰	۲۴۹	۱۸۰۷۰	
سراب	۵۳۲۷۸	۱۸۱۹	۱۴۰۱	۳۲۹	۸۷۷۷	۳۲۶	۶۵۹۳۰	
شبستر	۴۷۰۶۴	۲۴۴۸	۲۲۲۹	۹۷۵	۱۵۷۵۲	۲۹۰	۶۸۷۵۸	
صوفیان	۱۸۶۷۹	۷۴۰	۵۸۹	۸۹۱	۱۰۶۰۷	۱۳۵	۳۱۶۴۱	
عجب شیر	۲۵۶۵۹	۱۰۷۵	۵۴۶	۱۸۱	۵۷۷۸	۱۳۶	۳۳۳۷۵	
کلیبر	۲۱۰۲۹	۹۱۲	۱۵۸	۸۷	۲۹۶۵	۲۹۳	۲۵۴۴۴	
مراغه	۹۴۴۵۵	۴۸۶۱	۳۴۴۳	۷۹۵	۲۶۹۸۵	۴۰۰	۱۳۰۹۳۹	
مرند	۱۰۱۸۵۵	۳۰۵۸	۱۷۸۲	۶۷۰	۲۵۰۶۱	۴۳۸	۱۳۲۸۶۴	
ملکان	۴۰۰۵۹	۱۱۷۰	۱۷۳۷	۳۶۸	۱۲۶۹۲	۲۶۲	۵۶۲۸۸	
میانه	۸۴۲۸۰	۳۷۲۴	۲۳۸۵	۵۴۱	۱۱۷۲۷	۵۵۹	۱۰۳۲۱۶	
ورزقان	۲۰۶۳۰	۷۳۴	۲۱۹	۷۶	۱۷۲۲	۱۹۷	۲۳۵۷۸	
هریس	۲۶۹۱۰	۸۳۸	۸۰۲	۲۷۵	۳۹۵۷	۱۸۶	۳۲۹۶۸	
هشترود	۲۱۵۹۰	۹۱۹	۸۴۱	۱۳۵	۲۹۳۵	۲۴۶	۲۶۶۶۶	
هوراند	۶۳۷۴	۳۰۲	۱۵۲	۱۷	۹۴۸	۹۳	۷۸۸۶	
کل شرکت	۷۵۷۸۲۸	۳۰۷۱۴	۲۱۹۵۶	۷۱۵۰	۱۷۷۷۵۴	۵۱۲۴	۱۰۰۰۵۲۶	

درصد سهم مصارف مشترکین خانگی و صنعتی از کل فروش انرژی برق از سال ۱۳۸۸ الی ۱۴۰۲



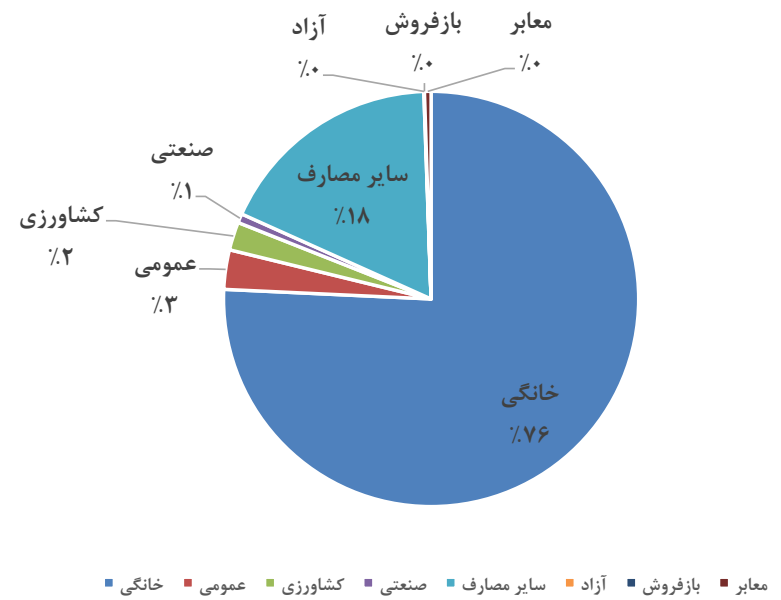
متوسط مصرف (کیلووات ساعت) سالیانه مشترکین به تفکیک شهرستان در سال ۱۴۰۲



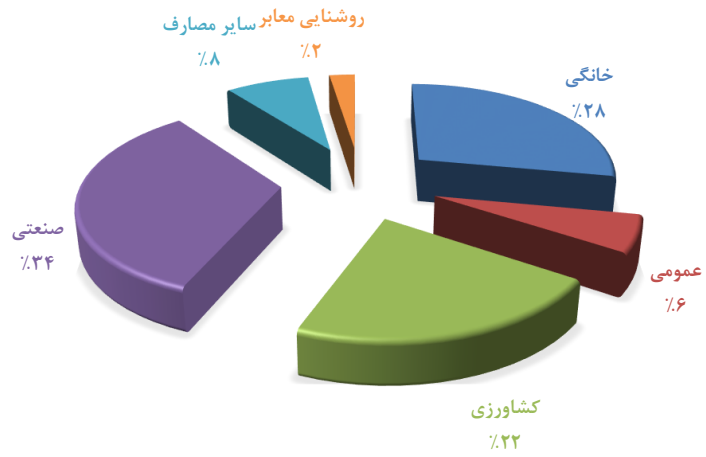
خلاصه اطلاعات تحلیلی فروش و وصول به تفکیک تعرفه در سال ۱۴۰۲

کل شرکت	معاير	بازفروش	آزاد	سایر مصارف	صنعتی	کشاورزی	عمومی	خانگی	شرح
۱۰۰۰۵۲۶	۵۱۲۴	۰	۴۹۴	۱۷۷۳۴۹	۷۱۱۸	۲۱۹۴۸	۳۰۶۹۵	۷۵۷۷۹۸	تعداد مشترکین موجود
۱۰۰	۱	۰.۰	۰.۰	۱۸	۱	۲	۳	۷۶	درصد از کل مشترکین
۴۳۱۱	۱۰۵	۰	۱۶	۳۳۱	۱۴۴۱	۹۴۴	۲۶۸	۱۲۰۶	انرژی فروخته شده (میلیون کیلوواتساعت)
۱۰۰	۲.۴	۰.۰	۰.۴	۷.۷	۳۳.۴	۲۱.۹	۶.۲	۲۸.۰	درصد از کل مصرف
۱۰۳۹۸	۰	۰	۲۰۰	۳۰۴۳	۳۸۵۷	۴۱۳	۵۸۸	۲۲۹۹	مبلغ فروش (میلیارد ریال)
۹۰۸۷	۰	۰	۱۹۴	۲۹۱۶	۲۹۶۰	۲۸۱	۵۲۲	۲۲۱۴	مبلغ وصول (میلیارد ریال)
۸۷.۴	۰	۱۸۴.۱-	۹۷.۱	۹۵.۸	۷۶.۷	۶۸.۱	۸۸.۸	۹۶.۳	درصد وصول به فروش
۹۶۰۷	۰	۲	۲۵۲	۱۳۶۸	۲۵۸۱	۲۸۲۵	۱۱۹۰	۱۳۸۸	مانده بدهی مشترکین (میلیارد ریال)
۴۳۰۸	۲۰۵۴۰	۰	۳۱۹۵۳	۱۸۶۶	۲۰۲۳۹۵	۴۳۰۳۱	۸۷۲۰	۱۵۹۱	متوسط مصرف هر مشترک (KWH)
۲۴۱۲	۱-	۰	۱۲۶۴۳	۹۱۹۴	۲۶۷۷	۴۳۷	۲۱۹۵	۱۹۰۶	متوسط نرخ یک کیلو وات ساعت (ریال)

نمودار درصد از کل تعداد مشترکین بتفکیک تعرفه درسال 1402



نمودار درصد از کل مصرف بتفکیک تعرفه درسال 1402



گزارش تفصیلی فروش و وصول در سال ۱۴۰۲

ردیف	شهرستان	تعداد نصب شده (کنتور)	تعداد مشترکین	درصد از کل مشترکین	میزان مصرف (MWH)	درصد از کل مصرف	فروش (میلیارد ریال)	میزان وصول (میلیارد ریال)	درصد وصول به فروش	متوسط نرخ (ریال)	میزان بدهی (میلیارد ریال)
۱	اهر	۶۵۶۸۶	۶۵۶۸۶	۷	۱۸۶۱۷۲	۴	۴۹۳	۴۵۲	۹۱.۶	۲۶۴۹	۱۰۱
۲	بستان آباد	۴۴۲۷۵	۴۴۲۷۵	۴	۲۳۰۲۵۹	۵	۷۰۲	۶۲۰	۸۸.۳	۳۰۵۱	۱۵۸
۳	بناب	۷۵۹۳۹	۷۵۹۳۹	۸	۲۷۹۶۹۷	۶	۱,۱۶۵	۹۰۴	۷۷.۶	۴۱۶۴	۳۳۴
۴	جلفا	۴۳۷۵۹	۴۳۷۵۹	۴	۲۴۲۳۱۷	۶	۶۶۱	۵۹۵	۹۰.۰	۲۷۲۹	۱۳۷
۵	چاراویماق	۱۳۲۴۴	۱۳۲۴۴	۱.۳	۲۸۶۶۲	۱	۶۸	۶۴	۹۳.۹	۲۳۶۰	۱۳
۶	خداآفرین	۱۸۰۷۰	۱۸۰۷۰	۲	۵۴۹۸۸	۱	۹۶	۹۰	۹۴.۳	۱۷۳۸	۲۳
۷	سراب	۶۵۹۳۰	۶۵۹۳۰	۷	۲۳۲۴۴۴	۵	۳۹۷	۳۶۸	۹۲.۸	۱۷۰۸	۷۵
۸	شبهستر	۶۸۷۵۸	۶۸۷۵۸	۷	۲۸۵۰۷۹	۷	۵۵۸	۵۳۳	۹۵.۷	۱۹۵۶	۹۱
۹	صوفیان	۳۱۶۴۱	۳۱۶۴۱	۳	۶۰۱۳۱۷	۱۴	۱,۴۵۲	۱,۲۴۴	۸۵.۷	۲۴۱۴	۳۵۲
۱۰	عجب شیر	۳۳۳۷۵	۳۳۳۷۵	۳	۲۰۰۵۴۷	۵	۵۱۳	۳۴۰	۶۶.۴	۲۵۵۷	۲۵۵
۱۱	کلبر	۲۵۴۴۴	۲۵۴۴۴	۳	۴۸۹۳۶	۱	۱۱۵	۱۰۵	۹۱.۵	۲۳۴۸	۲۱
۱۲	مراغه	۱۳۰۹۳۹	۱۳۰۹۳۹	۱۳	۶۶۱۷۵۸	۱۵	۱,۴۶۶	۱,۲۷۹	۸۷.۲	۲۲۱۶	۳۶۱
۱۳	مرند	۱۳۲۸۶۴	۱۳۲۸۶۴	۱۳	۵۱۰۲۳۵	۱۲	۱,۰۰۵	۹۰۱	۸۹.۷	۱۹۷۰	۲۳۱
۱۴	ملکان	۵۶۲۸۸	۵۶۲۸۸	۶	۱۴۶۱۷۸	۳	۳۸۸	۳۷۰	۹۵.۱	۲۶۵۸	۶۴
۱۵	میانه	۱۰۳۲۱۶	۱۰۳۲۱۶	۱۰	۳۲۷۳۰۴	۸	۷۶۷	۷۰۸	۹۲.۳	۲۳۴۴	۱۸۲
۱۶	ورزقان	۲۳۵۷۸	۲۳۵۷۸	۲	۵۸۸۹۹	۱	۱۲۹	۱۱۸	۹۱.۷	۲۱۹۳	۲۲
۱۷	هریس	۳۲۹۶۸	۳۲۹۶۸	۳	۹۹۱۴۸	۲	۱۹۸	۱۸۵	۹۳.۶	۱۹۹۴	۳۱
۱۸	هشترود	۲۶۶۶۶	۲۶۶۶۶	۳	۱۰۲۷۳۱	۲	۲۰۰	۱۶۲	۸۱.۱	۱۹۴۲	۸۵
۱۹	هوراند	۷۸۸۶	۷۸۸۶	۰.۸	۱۳۸۴۶	۰	۲۶	۲۴	۹۳.۵	۱۸۷۷	۵
	کل شرکت	۱۰۰۰۵۲۶	۱۰۰۰۵۲۶	۱۰۰.۰	۴۳۱۰۵۱۸	۱۰۰	۱۰,۳۹۸	۹,۰۶۴	۸۷.۲	۲۴۱۲	۲۵۴۱

نمودار مقایسه درصد وصول به فروش با میانگین شرکت در سال 1402

