



جمهوری اسلامی ایران
وزارت نیرو



توزیع نیروی برق استان آذربایجان شرقی



آمار تفصیلی

دفتر فناوری اطلاعات و ارتباطات و آمار

۱۳۹۹

فهرست مطالب گزارش آماری عملکرد فنی شرکت توزیع برق آذربایجان شرقی در سال ۱۳۹۹

ردیف	عنوان	شماره صفحه / شپیت
۱	مقایسه شاخصها و وضعیت موجود	۱
۲	شاخصهای شرکت	۲
۳	اطلاعات عمومی مناطق عملیاتی	۳
۴	وضع موجود تاسیسات شبکه توزیع	۴الی ۵
۵	وضع موجود تاسیسات روشنایی معابر	۶
۶	خلاصه عملیات افزایشی تاسیسات توزیع نیرو	۷
۷	ترانسهای توزیع به تفکیک قدرت و ظرفیت	۱۰الی ۱۰
۸	عملکرد ترانسهای توزیع به تفکیک قدرت و ظرفیت در طی سال	۱۱الی ۱۲
۹	درصد استفاده از ظرفیت ترانسهای توزیع	۱۳
۱۰	درصد تلفات و نمودار درصد تلفات و مقایسه آن با سال پیش	۱۴الی ۱۷
۱۱	حداکثر بار در سالهای گذشته و ۹۹ و نمودار حداکثر بار	۱۸الی ۲۲
۱۲	انرژی تحویلی به تفکیک شهرستان ها در سال ۹۹	۲۳
۱۳	آمار روستاهای برقدار بتفکیک نواحی	۲۴
۱۴	تعداد و تاسیسات روستاهای برق دار شرکت	۲۵
۱۵	روستاهای برقدار شده در طی سال جاری	۲۶
۱۶	انشعابات جدید فروخته شده	۲۷الی ۲۹
۱۷	شاخص حوادث به تفکیک نواحی سال ۱۳۹۹	۳۰
۱۸	کارکنان و تغییرات آن و نمودارهای ذیربط	۳۱الی ۳۶
۱۹	بخش فروش و وصول انرژی	۳۷
۲۰	مقایسه شاخصهای مصرف	۳۸
۲۱	شاخص ها و نماگرهای	۳۹
۲۲	موجودی ، فروش و متوسط مصرف به تفکیک تعرفه در دوره های دو ماهه	۴۰الی ۴۴
۲۳	فروش و مشترکین به تفکیک نواحی و تعرفه و نمودار ها	۴۵الی ۵۰
۲۴	خلاصه اطلاعات تحلیلی فروش و وصول به تفکیک تعرفه	۵۲الی ۵۳
۲۵	گزارش تفصیلی فروش و وصول در سال ۱۳۹۹	۵۴الی ۵۵

مقایسه شاخصها، وضعیت موجود و عملکرد توزیع نیروی برق آذربایجان شرقی در سال ۱۳۹۹ و مشابه سال قبل

شرح	واحد	سال ۱۳۹۸	سال ۱۳۹۹		
مقایسه وضعیت موجود و عملکرد	فروش انرژی با روشنایی معابر	میلیون کیلووات ساعت	۳۶۱۷	۳۷۵۰	
	مصرف روشنایی معابر	میلیون کیلووات ساعت	۱۰۵	۱۱۷	
	انرژی تحویلی به شبکه	میلیون کیلووات ساعت	۳۹۵۱	۴۱۴۵	
	تعداد مشترکین موجود با روشنایی معابر (کننتور)	مشترک (کننتور)	۸۷۴۰۴۲	۹۰۶۲۱۸	
	تعداد مشترک موجود روشنایی معابر	مشترک (کننتور)	۴۸۲۱	۴۸۹۹	
	تعداد انشعاب جدید فروخته شده بدون معابر طی سال	انشعاب	۱۳۴۸۱	۲۲۴۵۶	
	تعداد انشعاب جدید فروخته شده روشنایی معابر طی سال	انشعاب	۶۴	۷۸	
	تعداد مشترکین جدید (کننتور نصب شده) طی سال	مشترک (کننتور)	۲۳۴۳۱	۳۲۱۷۶	
	مساحت حوزه تحت مدیریت	کیلومتر مربع	۴۰۷۲۲	۴۰۷۲۲	
	جمعیت حوزه تحت مدیریت (سر شماری ۹۵)	نفر	۱۸۶۸۰۳۸	۱۸۶۸۰۳۸	
	تعداد کارکنان قراردادی و مدت معین	نفر	۵۸۲	۵۲۳	
	تعداد کارکنان با تحصیلات عالی	نفر	۳۹۳	۳۸۰	
	شبکه فشار متوسط هوایی و زمینی	کیلومتر	۱۴۸۵۰	۱۵۰۴۸	
	شبکه فشار ضعیف هوایی و زمینی	کیلومتر	۹۹۲۸	۱۰۰۱۸	
	تعداد ترانسفورمر هوایی و زمینی	دستگاه	۱۹۲۷۲	۲۰۱۹۴	
	ظرفیت منصوبه ترانسفورمرها	MVA	۲۰۳۱	۲۱۰۴	
	تعداد فیدر فشار متوسط عمومی	فیدر	۲۲۱	۲۲۳	
	تعداد فیدر فشار متوسط اختصاصی	فیدر	۲۷	۲۷	
	مقایسه شاخص ها	تعداد چراغ روشنایی معابر	دستگاه	۳۲۶۶۵۱	۳۳۰۴۷۲
		تعداد روستا های برقدار	روستا	۲۵۵۲	۲۵۶۸
حداکثر بار همزمان با شبکه سراسری		MW	۶۶۵	۷۱۵	
حداکثر بار همزمان مناطق تحت مدیریت		MW	۷۲۱	۷۴۵	
درصد پرداخت غیر حضوری		درصد	۹۹	۹۹	
درصد نصب کننتورهای چند تعرفه		درصد	۶۱	۶۳	
ظرفیت منصوبه جدید به ازاء هر مشترک جدید		کیلوولت آمپر	۲.۲۸	۲.۲۲	
ظرفیت منصوبه موجود به ازاء هر مشترک موجود		کیلوولت آمپر	۲.۳۲	۲.۳۲	
متوسط ظرفیت پست های توزیع موجود		کیلوولت آمپر	۱۰۶	۱۰۴	
طول خطوط فشار ضعیف جدید به ازاء هر مشترک جدید		متر بر مشترک	۴	۶	
طول خطوط فشار ضعیف موجود به ازاء هر مشترک موجود		متر بر مشترک	۱۱	۱۱	
متوسط طول فیدرهای فشار متوسط عمومی		کیلومتر	۶۹	۶۷	
متوسط قدرت چراغ منصوبه موجود		وات	۷۳	۷۳	
قدرت منصوبه روشنایی موجود		مگاوات	۲۴	۲۴	
درصد مصرف روشنایی معابر از کل مصرف انرژی		درصد	۳	۳	
متوسط نرخ فروش هر کیلووات ساعت انرژی		ریال	۸۳۷	۹۸۶	
متوسط مصرف سالانه مشترکین		KWH	۳۹۲۱	۷۵۶۳	
متوسط مصرف سالانه مشترکین خانگی		KWH	۱۵۲۹	۲۸۳۴	
درصد تلفات انرژی		درصد	۸.۵	۹.۵	
نسبت تعداد کارکنان تحصیلات عالی به کل کارکنان		درصد	۶۸	۷۳	

شاخص های شرکت توزیع نیروی برق آذربایجان شرقی به تفکیک شهرستان در سال ۱۳۹۹

شرح	کل شرکت	اهر	بستان آباد	بناب	جلفا	چارالماق	خداآفرین	سراب	شیستر	صوفیان	عجب شیر	کلیبر	مراغه	مرند	ملکان	میانه	ورزقان	هرس	هشترود	هوراند
تعداد مشترکین موجود (بدون روشنایی) هزارمشترک	۹۰۶	۶۰	۴۰	۶۹	۳۹	۱۲	۱۶	۶۰	۶۲	۲۹	۳۱	۲۳	۱۲۱	۱۲۰	۵۰	۹۴	۲۱	۳۰	۲۵	۷
تعداد مشترکین جدید نصب شده(مشترک)	۳۲۱۷۶	۲۲۰۶	۱۲۰۱	۲۲۷۶	۱۳۷۱	۴۲۸	۶۶۱	۱۵۳۰	۲۶۲۰	۲۰۲۱	۷۸۵	۸۶۴	۴۱۱۶	۳۷۹۴	۲۲۶۱	۳۱۰۳	۷۴۴	۹۳۶	۸۶۲	۳۹۷
فروش انرژی کل(میلیون کیلووات ساعت)	۳۷۵۰	۱۶۶	۱۶۸	۲۵۱	۲۰۹	۲۶	۴۷	۲۰۸	۲۵۴	۵۷۲	۱۵۸	۴۵	۵۵۴	۴۵۳	۱۲۸	۲۸۴	۴۸	۷۹	۸۸	۱۲
مصرف روشنایی معیار(میلیون کیلووات ساعت)	۱۲۱	۶	۹	۹	۷	۲	۲	۸	۱۰	۴	۵	۳	۱۳	۱۳	۷	۱۱	۳	۴	۴	۱
انرژی تحویل به شبکه(میلیون کیلووات ساعت)	۴۱۴۵	۱۸۴	۱۸۶	۲۸۶	۲۲۲	۳۱	۴۸	۲۳۹	۳۷۹	۵۶۴	۱۶۷	۵۱	۶۳۹	۵۰۳	۱۵۴	۳۳۴	۵۵	۹۱	۹۷	۱۴
تلفات انرژی (درصد)	۹.۵۳	۹.۶۲	۹.۹۱	۱۲.۱۲	۶.۲۲	۱۷.۵۳	۲.۷۴	۱۲.۹۸	۸.۸۴	-۱.۳۳	۵.۴۷	۱۰.۶۳	۱۳.۳۹	۹.۷۷	۱۷.۲۱	۱۴.۹۰	۱۲.۳۶	۱۳.۳۳	۹.۸۷	۱۰.۵۸
کاهش زمان انرژی تامین نشده هر مشترک در روزبه دقیقه	-۰.۱۵	۰.۴۱	۲.۲۴	-۱.۰۳	۰.۰۷	-۱.۸۳	-۰.۵۹	-۰.۳۰	-۰.۴۰	۰.۰۴	۰.۰۵	-۱.۷۶	-۰.۷۰	۰.۴۸	-۰.۴۶	-۰.۱۰	-۰.۷۵	-۰.۵۸	-۰.۵۷	-۰.۵۰
ضریب بهره برداری از ترانس ها(درصد)	۶۶.۲	۶۳.۳	۶۳.۳	۶۵.۵	۶۷.۳	۳۶.۸	۵۲.۴	۴۹.۹	۵۳.۸	۹۹.۰	۸۲.۸	۵۲.۷	۸۷.۶	۷۰.۱	۵۳.۴	۵۵.۷	۶۲.۰	۴۴.۳	۶۲.۶	۴۸.۱
مصرف خانگی(میلیون کیلووات ساعت)	۱۰۸۱	۶۸	۴۶	۸۵	۴۹	۱۴	۱۹	۷۱	۶۸	۲۶	۲۸	۲۴	۱۵۲	۱۴۵	۶۲	۱۲۳	۲۱	۳۱	۳۲	۷
تعداد مشترک خانگی (هزارمشترک)	۶۹۸	۴۷	۳۱	۴۹	۲۸	۱۰	۱۴	۴۸	۴۳	۱۷	۲۴	۱۹	۸۹	۹۴	۳۷	۷۸	۱۹	۲۵	۲۰	۶
متوسط مصرف مشترکین خانگی(کیلووات ساعت)	۱۵۴۸	۱۴۴۷	۱۴۹۸	۱۷۳۳	۱۷۲۷	۱۴۳۴	۱۳۹۴	۱۴۶۹	۱۵۵۶	۱۴۸۷	۱۵۴۸	۱۲۷۹	۱۷۱۰	۱۵۴۳	۱۶۸۱	۱۵۸۰	۱۱۲۳	۱۲۵۶	۱۵۸۲	۱۲۶۶
درصد وصول به فروش	۱۰۱.۰	۹۶.۶	۹۶.۸	۹۸.۰	۹۸.۷	۹۶.۱	۹۴.۵	۹۷.۵	۱۰۰.۳	۱۰۰.۳	۱۰۲.۱	۱۰۰.۴	۹۹.۲	۹۸.۶	۱۰۱.۶	۹۶.۹	۱۰۱.۰	۹۸.۶	۹۵.۵	۹۷.۴
درصد وصول کل سال پس از کسر ارگان های خاص	۱۰۱.۳	۱۰۰.۲	۱۰۰.۷	۹۹.۶	۱۰۰.۷	۱۰۰.۰	۱۰۰.۰	۱۰۱.۰	۱۰۰.۷	۱۰۰.۳	۱۰۰.۸	۱۰۰.۶	۱۰۰.۲	۱۰۱.۹	۱۰۴.۰	۱۰۱.۰	۱۰۰.۸	۱۰۰.۹	۱۰۱.۰	۱۰۲.۱
درصد پرداخت غیر حضوری	۹۹.۵	۹۹.۶	۹۹.۴	۹۹.۷	۹۸.۸	۹۹.۰	۹۹.۲	۹۹.۴	۹۹.۰	۹۹.۴	۹۹.۶	۹۹.۲	۹۹.۶	۹۹.۷	۹۹.۶	۹۹.۳	۹۸.۷	۹۹.۴	۹۹.۴	۹۹.۳
درصد نصب کنتورهای چند تعرفه	۶۲.۷	۶۳.۱	۵۹.۶	۶۵.۲	۷۳.۲	۷۵.۱	۶۲.۴	۵۳.۴	۶۸.۹	۷۷.۶	۵۹.۹	۶۲.۴	۵۹.۲	۶۰.۸	۶۶.۷	۵۶.۴	۶۲.۹	۶۳.۱	۷۶.۴	۴۹.۷
متوسط زمان واگذاری انشعاب جدید از شبکه موجود(دقیقه)	۵	۶	۴	۸	۵	۳	۲	۶	۵	۶	۹	۲	۵	۱۰	۷	۷	۶	۲	۲	۳
تعداد پست های توزیع جدید(دستگاه)	۹۲۲	۲۷	۵۷	۳۱	۴۰	۱۱	۱۴	۱۵	۱۴۲	۵۵	۱۰	۸	۱۷۶	۵۵	۷۸	۹۸	۳۵	۲۴	۲۳	۲۳
ظرفیت پست های توزیع جدید(کیلوولت آمپر)	۷۲۸۶۲	۱۳۹۰	۳۲۴۵	۳۸۱۵	۴۱۵۰	۸۸۰	۷۸۰	۹۸۰	۱۲۴۲۵	۸۵۸۰	۹۲۲	۹۳۰	۹۳۹۰	۳۵۸۵	۸۲۶۵	۹۲۳۵	۱۳۱۵	۷۳۰	۱۲۵۵	۸۹۰
تعداد پست های توزیع موجود(دستگاه)	۲۰۱۹۴	۱۰۷۰	۱۳۹۵	۱۱۳۵	۹۴۵	۳۱۸	۳۹۵	۱۴۴۳	۱۶۴۱	۱۱۱۰	۵۲۱	۴۶۹	۲۴۴۷	۱۹۵۳	۹۳۲	۲۲۳۳	۳۹۵	۷۳۴	۸۵۳	۲۰۵
ظرفیت پستهای توزیع موجود(مگاوات آمپر)	۲۱۰۴	۱۰۲	۱۳۰	۱۳۹	۱۳۳	۲۰	۲۸	۱۵۷	۱۸۶	۱۴۱	۶۳	۳۴	۲۵۳	۲۶۱	۹۲	۲۰۲	۳۲	۶۲	۵۷	۱۲
ظرفیت منصوبه جدید به ازاء هر مشترک جدید نصب شده(کیلوولت آمپر)	۲.۲۶	۰.۶۳	۲.۷۰	۱.۶۸	۳.۰۳	۲.۰۶	۱.۱۸	۰.۶۴	۴.۲۵	۴.۷۴	۱.۱۷	۱.۰۸	۲.۲۸	۰.۹۴	۳.۷۰	۲.۹۸	۱.۷۷	۰.۷۸	۱.۴۶	۲.۲۴
ظرفیت منصوبه موجود به ازاء هر مشترک موجود(کیلوولت آمپر)	۲.۳۲	۱.۷۱	۳.۲۷	۲.۰۲	۳.۳۷	۱.۷۳	۱.۷۴	۲.۶۳	۳.۰۲	۴.۹۱	۲.۰۴	۱.۵۱	۲.۱۰	۲.۱۷	۱.۸۵	۲.۱۴	۱.۴۹	۲.۰۷	۲.۳۴	۱.۷۴
متوسط ظرفیت پستهای توزیع موجود(کیلوولت آمپر)	۱۰.۴	۹.۶	۹.۳	۱۲.۳	۱۴.۰	۶.۴	۷.۱	۱۰.۹	۱۱.۴	۱۲.۷	۱۲.۱	۷.۳	۱۰.۳	۱۳.۴	۹.۹	۸.۰	۸.۰	۸.۴	۶.۷	۶.۰
طول خطوط فشار ضعیف موجود(کیلومتر)	۱۰۰۱۸	۵۵۴	۵۲۰	۶۳۷	۴۱۵	۲۴۰	۲۸۵	۷۳۵	۵۵۰	۲۴۹	۴۰۴	۴۶۷	۱۱۰۸	۱۰۶۴	۵۴۴	۱۰۳۷	۳۳۰	۳۴۲	۴۵۱	۸۵
طول خطوط فشار ضعیف به ازاء هر مشترک موجود(متر/مشترک)	۱۱۰.۵	۹.۲۸	۱۳.۱۰	۹.۲۶	۱۰.۵۶	۲۰.۳۳	۱۷.۸۲	۱۲.۳۴	۸.۹۳	۸.۶۷	۱۳.۰۴	۲۰.۵۸	۹.۱۸	۸.۸۶	۱۰.۹۵	۱۱.۰۲	۱۵.۵۰	۱۱.۴۸	۱۸.۳۳	۱۲.۰۷
طول خطوط فشار ضعیف جدید طی سال(کیلومتر)	۱۹۰	۶	۱۱	۱۵	۷	۴	۱۰	۱۰	۱۶	۶	۷	۱۵	۲۰	۱۸	۶	۲۳	۸	۸	-۲	۲
طول خطوط فشار ضعیف جدید به ازاء هر مشترک جدید نصب شده(متر/مشترک)	۵.۸۹	۲.۵۷	۸.۹۴	۶.۵۴	۵.۴۰	۱۰.۳۰	۱۴.۳۹	۶.۴۳	۶.۲۰	۳.۰۱	۸.۸۸	۱۷.۰۸	۴.۸۷	۴.۷۸	۲.۷۰	۷.۴۰	۱۰.۳۱	۸.۹۵	-۲.۳۲	۴.۵۵
طول خطوط فشار متوسط موجود(کیلومتر)	۱۵۰۴۸	۸۹۹	۱۰۵۱	۵۰۴	۶۱۷	۶۴۶	۵۶۲	۱۱۳۴	۶۷۸	۵۲۷	۳۱۹	۸۷۹	۱۱۶۳	۱۱۲۵	۵۹۸	۱۷۳۹	۶۵۴	۷۳۷	۹۳۲	۲۸۴
طول خطوط فشار متوسط جدید طی سال(کیلومتر)	۱۹۸	۱۹	۱	۲۲	۱۰	۶	۸	۴	۱۹	۱۶	-۱	۱۰	۲۵	۱۵	۷	۷	۴	۷	۳	۱۸
تعداد فیدرهای فشار متوسط عمومی	۲۲۳	۱۱	۱۱	۸	۱۳	۴	۵	۱۹	۱۳	۱۵	۸	۶	۱۹	۲۸	۶	۳۰	۶	۸	۹	۴
تعداد فیدرهای فشار متوسط اختصاصی	۲۷	۱	۲	۴	۵	۰	۰	۰	۰	۴	۱	۰	۷	۰	۰	۰	۱	۰	۲	۰
متوسط طول فیدرهای فشار متوسط عمومی(کیلومتر)	۶۷	۸۲	۹۶	۶۳	۴۷	۱۶۲	۱۱۲	۶۰	۵۲	۳۵	۴۰	۱۴۶	۶۱	۴۰	۱۰۰	۵۸	۱۰۹	۹۲	۱۰۴	۷۱
متوسط قدرت چراغ منصوبه موجود(وات)	۷۳	۸۶	۶۴	۸۳	۸۷	۴۵	۵۲	۷۲	۸۴	۷۸	۸۰	۵۱	۸۲	۶۵	۸۰	۷۷	۵۷	۷۶	۴۹	۷۶
تعداد چراغ های معیار(هزاردستگاه)	۳۳۰	۱۸	۲۰	۱۶	۱۳	۱۰	۸	۲۶	۲۰	۵	۱۱	۱۰	۳۷	۳۹	۲۴	۳۳	۱۰	۱۱	۱۷	۲
قدرت منصوبه روشنایی موجود(مگاوات)	۲۴.۰	۱.۵	۱.۳	۱.۳	۱.۲	۰.۵	۰.۴	۱.۹	۱.۷	۰.۴	۰.۹	۰.۵	۳.۱	۲.۶	۱.۹	۲.۵	۰.۶	۰.۹	۰.۸	۰.۲
درصد مصرف روشنایی معیاراز کل فروش انرژی	۳.۲	۳.۶	۵.۵	۳.۷	۳.۵	۷.۹	۴.۳	۴.۰	۳.۸	۰.۶	۲.۹	۶.۷	۲.۳	۳.۰	۵.۷	۳.۸	۵.۸	۴.۸	۴.۶	۶.۸

اطلاعات عمومی مناطق عملیاتی شرکت توزیع برق آذربایجان شرقی در پایان سال ۱۳۹۹

شرح	واحد	ستاد	اهر	بستان آباد	بناب	جلفا	جاراوماق	خداآفرین	سراب	شبستر	صوفیان	عجب شیر	کلیبر	مراغه	مرند	ملکان	میانه	ورزقان	هریس	هشترود	هوراند	جمع
مساحت منطقه	۲ KM	-	۳۰۷۴	۲۷۹۵	۷۷۹	۱۶۷۰	۳۲۰۸	۱۵۲۶	۳۴۵۲	۱۶۶۹	۹۶۱	۷۳۸	۲۰۷۲	۲۱۸۶	۳۲۸۶	۱۰۰۷	۵۵۹۵	۲۳۶۸	۲۳۴۵	۱۹۹۰	با اهر	۴۰۷۲۲
جمعیت (سرشماری ۹۵)	هزار نفر	-	۱۵۵	۹۵	۱۳۵	۶۱	۳۱	۳۳	۱۲۵	۹۶	۳۹	۷۱	۴۶	۲۶۳	۲۴۵	۱۱۱	۱۸۳	۵۳	۶۹	۵۷	با اهر	۱۸۶۸
پست های فوق توزیع	دستگاه	-	۲	۲	۲	۲	۱	۰	۴	۲	۴	۱	۳	۴	۴	۲	۶	۲	۱	۲	۱	۴۵
ظرفیت پست های فوق توزیع	MVA	-	۶۰	۵۵	۹۰	۱۲۰	۱۵	۰	۱۳۵	۷۵	۱۵۰	۶۰	۶۰	۱۶۵	۱۵۸	۵۵	۱۶۸	۴۵	۳۰	۷۰	۱۵	۱۵۳۵
فیدر ۲۰ کیلوولت (عمومی)	فیدر	-	۱۱	۱۱	۸	۱۳	۴	۵	۱۹	۱۳	۱۵	۸	۶	۱۹	۲۸	۶	۳۰	۶	۸	۹	۴	۲۲۳
فیدر ۲۰ کیلوولت (اختصاصی)	فیدر	-	۱	۲	۴	۵	۰	۰	۰	۰	۴	۱	۰	۷	۰	۰	۰	۱	۰	۲	۰	۲۷
ترانس های زمینی	دستگاه	-	۴۰	۱۴	۴۱	۲۸	۱	۰	۳۳	۲۰	۱۸	۲۲	۲	۹۵	۵۹	۲۲	۴۲	۱	۹	۱۱	۰	۴۵۸
ظرفیت ترانس های زمینی	MVA	-	۲۳	۷	۲۲	۱۲	۱	۰	۱۹	۹	۶	۱۳	۱	۵۹	۳۱	۱۱	۲۶	۱	۴	۶	۰	۲۵۱
پست های هوایی	دستگاه	-	۱۰۳۰	۱۳۸۱	۱۰۹۴	۹۱۷	۳۱۷	۳۹۵	۱۴۱۰	۱۶۲۱	۱۰۹۲	۴۹۹	۴۶۷	۲۳۵۲	۱۸۹۴	۹۱۰	۲۱۹۱	۳۹۴	۷۲۵	۸۴۲	۲۰۵	۱۹۷۳۶
ظرفیت پست های هوایی	MVA	-	۷۹	۱۲۳	۱۱۷	۱۲۰	۲۰	۲۸	۱۳۸	۱۷۷	۱۳۴	۵۰	۳۴	۱۹۴	۲۳۰	۸۱	۱۷۶	۳۱	۵۷	۵۱	۱۲	۱۸۵۳
شبکه فشار متوسط هوایی	کیلومتر	-	۸۷۹	۱۰۴۱	۴۶۷	۵۸۹	۶۴۴	۵۵۶	۱۱۰۹	۶۵۱	۴۹۹	۲۹۱	۸۷۲	۱۰۸۶	۱۰۳۳	۵۷۸	۱۷۰۷	۶۴۷	۷۳۳	۹۲۵	۲۸۴	۱۴۵۹۰
شبکه فشار متوسط زمینی	کیلومتر	-	۲۰	۱۰	۳۷	۲۸	۲	۶	۲۵	۲۷	۲۷	۲۸	۷	۷۸	۹۳	۲۰	۳۲	۷	۴	۷	۰	۴۵۸
شبکه فشار ضعیف هوایی	کیلومتر	-	۴۹۳	۴۸۵	۵۹۷	۳۶۴	۲۲۱	۲۷۷	۶۹۴	۵۱۰	۲۲۶	۳۵۵	۴۵۳	۹۳۶	۹۱۸	۵۲۰	۹۳۶	۳۲۰	۳۲۴	۴۲۱	۸۱	۹۱۳۱
شبکه فشار ضعیف زمینی	کیلومتر	-	۶۰	۳۵	۴۰	۵۱	۱۹	۸	۴۱	۴۱	۲۲	۱۵	۴۹	۱۷۲	۱۴۶	۲۴	۱۰۱	۱۰	۱۸	۲۹	۴	۸۸۶
تعداد چراغ	دستگاه	-	۱۷۵۴۷	۲۰۱۶۱	۱۵۷۸۸	۱۳۳۰۹	۹۹۸۴	۸۲۹۸	۲۵۸۲۸	۲۰۲۲۵	۵۴۳۴	۱۰۱۴۰	۱۰۹۶۱	۳۷۱۵۸	۳۹۰۶۱	۳۳۵۹۵	۳۲۶۹۹	۹۸۰۳	۱۱۳۲۹	۱۶۸۵۰	۲۳۰۲	۳۳۰۴۷۲
تعداد روستاهای برقدار	روستا	-	۱۹۷	۱۷۸	۳۰	۴۳	۲۳۷	۱۷۸	۱۶۵	۳۸	۳۹	۴۰	۲۰۴	۱۶۷	۱۰۷	۸۲	۳۴۰	۱۵۱	۹۷	۱۸۰	۹۵	۲۵۶۸
کل مشترکین	مشترک	-	۵۹۷۲۱	۳۹۷۱۴	۶۸۷۲۱	۳۹۳۳۳	۱۱۸۱۱	۱۵۹۸۷	۵۹۵۹۲	۶۱۶۳۳	۲۸۷۰۰	۳۰۹۹۳	۲۲۷۱۴	۱۲۰۷۰۷	۱۲۰۰۶۷	۴۹۶۶۶	۹۴۰۵۵	۲۱۳۲۰	۲۹۸۱۷	۲۴۵۸۶	۷۰۸۱	۹۰۶۲۱۸
مصرف مشترکین	MWH	-	۱۶۶۲۷۱	۱۶۷۸۹۹	۲۵۱۳۲۲	۲۰۸۶۲۴	۲۵۶۲۰	۴۶۷۵۴	۲۰۷۷۴۵	۲۵۴۴۲۷	۵۷۱۹۴۹	۱۵۷۸۷۸	۴۵۲۸۹	۵۵۳۸۰۶	۴۵۳۴۲۲	۱۲۷۵۴۸	۲۸۴۲۵۸	۴۸۰۴۵	۷۸۶۶۹	۸۷۸۳۶	۱۲۲۴۳	۳۷۴۹۶۰۷
درصد وصول به فروش	درصد	-	۱۰۱	۹۷	۹۷	۹۸	۹۹	۹۵	۹۵	۹۸	۱۰۰	۱۰۳	۱۵۲	۱۰۵	۹۹	۹۹	۱۰۲	۹۷	۱۰۱	۹۹	۹۵	۱۰۱
متوسط مصرف مشترکین خانگی	KWH	-	۱۴۴۷	۱۴۹۸	۱۷۳۳	۱۷۲۷	۱۴۳۴	۱۳۹۴	۱۴۶۹	۱۵۵۶	۱۴۸۷	۱۵۴۸	۱۲۷۹	۱۷۱۰	۱۵۴۳	۱۶۸۱	۱۵۸۰	۱۱۲۳	۱۲۵۶	۱۵۸۲	۱۲۶۶	۱۵۴۸
متوسط نرخ فروش هر کیلووات ساعت	ریال	-	۱۱۱۶	۸۸۵	۱۰۹۶	۱۱۹۷	۱۰۵۱	۸۱۶	۸۲۲	۹۸۳	۹۳۰	۷۸۸	۱۰۲۴	۱۰۲۴	۹۱۶	۱۱۰۴	۱۰۶۳	۹۹۵	۱۰۷۷	۹۱۸	۹۹۲	۹۸۶
کارکنان قرارداد دائم	نفر	۱۳۶	۲۹	۱۷	۲۴	۲۰	۹	۳	۲۵	۱۶	۲۱	۱۵	۱۴	۴۱	۳۵	۲۰	۲۵	۸	۲۱	۱۱	۴	۴۹۴
کارکنان قرارداد معین	نفر	۱	۰	۲	۰	۲	۱	۰	۳	۱	۰	۱	۱	۴	۲	۳	۴	۲	۱	۱	۰	۲۹
کارکنان پیمانی	نفر	۹۵	۳۰	۳۷	۲۶	۲۴	۱۹	۲۱	۲۵	۴۳	۲۴	۲۷	۲۴	۵۸	۵۸	۲۹	۶۰	۲۶	۲۹	۳۰	۱۱	۷۰۶
کارکنان حجمی	نفر	۱۷	۳۲	۲۲	۳۱	۲۱	۱۱	۱۰	۳۱	۳۱	۱۸	۱۵	۱۹	۶۸	۶۸	۲۶	۵۲	۱۶	۲۲	۲۱	۷	۵۲۸
جمع کل کارکنان	نفر	۲۴۹	۹۱	۷۸	۹۱	۷۰	۴۰	۳۴	۹۴	۹۱	۶۳	۵۸	۵۸	۱۵۸	۱۶۳	۷۸	۱۴۱	۵۲	۷۳	۶۳	۲۲	۱۷۵۷

آمار وضعیت موجود تاسیسات شبکه توزیع نیروی برق آذربایجان شرقی در پایان سال ۱۳۹۹

شرح	تعداد ترانس هوایی و زمینی (دستگاه)	ظرفیت ترانس هوایی و زمینی (مگاولت آمپر)	تعداد پست های فاقد ترانس	شبکه فشار متوسط هوایی و زمینی (کیلومتر)	شبکه فشار ضعیف هوایی و زمینی (کیلومتر)
اهر	۱۰۷۰	۱۰۲	۹	۸۹۹	۵۵۴
بستان آباد	۱۳۹۵	۱۳۰	۹	۱۰۵۱	۵۲۰
بناب	۱۱۳۵	۱۳۹	۷	۵۰۴	۶۳۷
جلفا	۹۴۵	۱۳۳	۱۳	۶۱۷	۴۱۵
چاراویماق	۳۱۸	۲۰	۰	۶۴۶	۲۴۰
خداآفرین	۳۹۵	۲۸	۳	۵۶۲	۲۸۵
سراب	۱۴۴۳	۱۵۷	۱۰	۱۱۳۴	۷۳۵
شبهتر	۱۶۴۱	۱۸۶	۱۱	۶۷۸	۵۵۰
صوفیان	۱۱۱۰	۱۴۱	۵۰	۵۲۷	۲۴۹
عجب شیر	۵۲۱	۶۳	۹	۳۱۹	۴۰۴
کلیبر	۴۶۹	۳۴	۵	۸۷۹	۴۶۷
مراغه	۲۴۴۷	۲۵۳	۲۲	۱۱۶۳	۱۱۰۸
مرند	۱۹۵۳	۲۶۱	۲۴	۱۱۲۵	۱۰۶۴
ملکان	۹۳۲	۹۲	۳	۵۹۸	۵۴۴
میانه	۲۲۲۳	۲۰۲	۲۴	۱۷۳۹	۱۰۳۷
ورزقان	۳۹۵	۳۲	۸	۶۵۴	۳۳۰
هریس	۷۳۴	۶۲	۵	۷۳۷	۳۴۲
هشترود	۸۵۳	۵۷	۷	۹۳۲	۴۵۱
هوراند	۲۰۵	۱۲	۰	۲۸۴	۸۵
جمع	۲۰۱۹۴	۲۱۰۴	۲۱۹	۱۵۰۴۸	۱۰۰۱۸

آمار وضعیت موجود تاسیسات شبکه توزیع نیروی برق آذربایجان شرقی در پایان سال ۱۳۹۹

جراغ دستگاه	تعداد پایه فشار ضعیف اصله	تعداد پایه فشار متوسط اصله	تعداد روستاهای برق دار	خط ۰۰ ولت			خط ۲۰ کیلوولت				تعداد بست های فاقد ترانس	ظرفیت ترانس		تعداد ترانس		شرح												
				خودنگهدار	زمینی	هوایی	فاصله دار	خودنگهدار	زمینی	هوایی		زمینی	هوایی	زمینی	هوایی		زمینی	هوایی										
																			کیلومتر			کیلومتر			MVA		دستگاه	
																			کیلومتر			کیلومتر			MVA		دستگاه	
۱۷۵۴۷	۱۵۵۴۴	۱۷۵۱۹	۱۹۷	۱۲۵	۶۰	۳۶۹	۰	۰	۲۰	۸۷۸	۹	۲۳	۷۹	۴۰	۱۰۳۰	اهر												
۲۰۱۶۱	۱۷۱۰۴	۲۰۵۹۳	۱۷۸	۱۳۲	۳۵	۳۵۴	۱۳	۰	۱۰	۱۰۲۸	۹	۷	۱۲۳	۱۴	۱۳۸۱	بستان آباد												
۱۵۷۸۸	۹۸۶۶	۱۵۹۳۲	۳۰	۱۷۶	۴۰	۴۲۰	۳	۶	۳۷	۴۵۹	۷	۲۲	۱۱۷	۴۱	۱۰۹۴	بناب												
۱۳۳۰۹	۸۸۲۸	۹۱۹۸	۴۳	۱۰۹	۵۱	۲۵۵	۴	۰	۲۸	۵۸۵	۱۳	۱۲	۱۲۰	۲۸	۹۱۷	جلفا												
۹۹۸۴	۷۳۶۱	۱۰۴۲۶	۲۳۷	۵۲	۱۹	۱۶۹	۰	۰	۲	۶۴۴	۰	۱	۲۰	۱	۳۱۷	چاراویماق												
۸۲۹۸	۸۵۱۶	۹۱۵۳	۱۷۸	۹۳	۸	۱۸۴	۵	۰	۶	۵۵۱	۳	۰	۲۸	۰	۳۹۵	خداآفرین												
۲۵۸۲۸	۲۶۵۷۵	۱۸۱۷۸	۱۶۵	۱۴۶	۴۱	۵۴۸	۰	۰	۲۵	۱۱۰۹	۱۰	۱۹	۱۳۸	۳۳	۱۴۱۰	سراب												
۲۰۲۲۵	۱۵۸۸۷	۱۰۹۴۶	۳۸	۱۳۱	۴۱	۳۷۸	۰	۰	۲۷	۶۵۱	۱۱	۹	۱۷۷	۲۰	۱۶۲۱	شبستر												
۵۴۳۴	۸۹۰۲	۸۴۳۶	۳۹	۶۹	۲۲	۱۵۷	۵	۰	۲۷	۴۹۴	۵۰	۶	۱۳۴	۱۸	۱۰۹۲	صوفیان												
۱۰۹۶۱	۶۷۲۴	۳۶۴۳	۴۰	۱۳۰	۴۹	۲۲۵	۰	۱	۲۸	۲۹۰	۹	۱۳	۵۰	۲۲	۴۹۹	عجب شیر												
۱۰۱۴۰	۱۳۱۴۵	۱۴۵۳۷	۲۰۴	۱۳۲	۱۵	۳۲۱	۰	۰	۷	۸۷۲	۵	۱	۳۴	۲	۴۶۷	کلیبر												
۳۷۱۵۸	۳۳۵۲۰	۱۸۵۳۹	۱۶۷	۲۶۹	۱۷۲	۶۶۷	۱	۱	۷۸	۱۰۸۴	۲۲	۵۹	۱۹۴	۹۵	۲۳۵۲	مراغه												
۳۹۰۶۱	۳۹۰۹۷	۱۹۱۶۳	۱۰۷	۱۷۸	۱۴۶	۷۴۰	۰	۱	۹۳	۱۰۳۱	۲۴	۳۱	۲۳۰	۵۹	۱۸۹۴	مرند												
۲۳۵۹۵	۱۸۷۱۰	۷۱۴۳	۸۲	۱۰۶	۲۴	۴۱۴	۰	۰	۲۰	۵۷۸	۳	۱۱	۸۱	۲۲	۹۱۰	ملکان												
۳۲۶۹۹	۳۸۵۵۴	۲۶۸۶۵	۳۴۰	۱۴۸	۱۰۱	۷۸۸	۶	۰	۳۲	۱۷۰۱	۲۴	۲۶	۱۷۶	۴۲	۲۱۹۱	میانه												
۹۸۰۳	۹۸۰۱	۱۰۲۰۲	۹۷	۱۰۱	۱۰	۲۱۹	۰	۰	۷	۶۴۷	۸	۱	۳۱	۱	۳۹۴	ورزقان												
۱۱۳۲۹	۱۱۸۰۷	۱۱۲۵۹	۱۸۰	۱۰۷	۱۸	۲۱۷	۰	۰	۴	۷۳۳	۵	۴	۵۷	۹	۷۲۵	هریس												
۱۶۸۵۰	۱۰۴۴۱	۱۴۰۶۷	۹۵	۶۸	۲۹	۳۵۳	۰	۱	۷	۹۲۴	۷	۶	۵۱	۱۱	۸۴۲	هشترود												
۲۳۰۲	۵۴۲۱	۳۷۵۷	۱۵۱	۱۱	۴	۷۰	۰	۰	۰	۲۸۴	۰	۰	۱۲	۰	۲۰۵	هوراند												
۳۳۰۴۷۲	۳۰۵۸۰۳	۲۴۹۵۵۶	۲۵۶۸	۲۲۸۴	۸۸۶	۶۸۴۸	۳۷	۱۰	۴۵۸	۱۴۵۴۴	۲۱۹	۲۵۱	۱۸۵۳.۱	۴۵۸	۱۹۷۳۶	جمع												

آمار وضعیت موجود تاسیسات روشنایی معابر شبکه های توزیع دریاپان سال ۱۳۹۹

شرح	اهر	بستان آباد	بناب	جلفا	چاراویماق	خدافرین	سراب	شستتر	صوفیان	عجب شیر	کلیبر	مرغه	مرند	ملکان	میانه	ورزقان	هریس	هشترود	هوراند	جمع
تعداد پایه ۸متری	۰	۰	۰	۰	۰	۰	۰	۰	۰	۰	۰	۰	۰	۰	۰	۰	۰	۰	۰	۰
تعداد پایه ۹متری	۱۲۹	۴۵	۱۹۵	۹۴	۲	۴۶	۹۶۷	۰	۶۶	۱۳۰	۲۰	۱۲۲۸	۲۷۵	۱۸۵	۴۲۷	۸۹	۱۱	۲۲	۲۲	۴۰۲۲
تعداد پایه ۱۰متری	۰	۱۱	۱۰	۱۴۶	۰	۰	۰	۲۲۱	۰	۲۴	۰	۲۴	۰	۱۰	۵۰	۱۱	۰	۰	۰	۵۰۷
تعداد پایه ۱۱متری	۰	۰	۰	۰	۰	۰	۰	۰	۰	۰	۰	۰	۰	۰	۰	۰	۰	۰	۰	۰
تعداد پایه ۱۲متری	۲۹۴	۱۵۹	۳۲۳	۳۳۷	۱۶	۲۴	۲۹۶	۲۰۵	۲۲۱	۳۱۷	۵۸	۲۲۸	۱۸۱	۲۳۰	۳۳۶	۷۴	۱۸۰	۱۷۱	۱۹	۳۵۶۹
تعداد پایه ۱۳متری	۰	۰	۰	۰	۰	۰	۰	۰	۰	۰	۰	۰	۰	۰	۰	۰	۰	۰	۰	۰
تعداد پایه ۱۴متری	۱۷	۷۹	۳۹	۱۱	۳	۱	۱۴	۵۶	۳۹	۱۸	۲	۲۱۷	۱۶۵	۵۱	۸۸	۰	۱۳۷	۱۱	۳	۹۵۰
تعداد پایه ۱۵متری	۰	۰	۰	۰	۰	۰	۰	۰	۰	۰	۰	۰	۰	۰	۰	۰	۰	۰	۰	۰
سایر پایه ها	۵۱	۰	۱۴	۴۹	۰	۴۶۲	۱۲	۱۰۷	۳۳	۱۱۵	۵	۲۹۵	۱۳۲	۴۲	۱۵۱	۲۱	۱۱۷	۱۶	۳۶	۱۶۴۸
یک طرفه	۲۹	۱۵۱	۹۵	۳۸	۱۴۳	۱۱۰	۱۲۷	۲۳۱	۷۶	۰	۶۰	۱۱۵	۱۷۲	۷۹	۲۱۶	۹۰	۴۰	۱۲۱	۱۰	۱۹۰۳
دو طرفه	۶۰	۰	۲	۳۱	۰	۰	۰	۰	۰	۱۰۰	۰	۰	۴۱	۲۳	۵۰	۰	۲۴	۱۰۰	۰	۴۳۱
سه طرفه	۰	۰	۰	۰	۰	۰	۰	۰	۰	۰	۰	۰	۰	۰	۰	۰	۰	۰	۰	۰
سایر بازوها	۰	۰	۰	۰	۰	۰	۰	۰	۰	۰	۰	۰	۰	۰	۰	۰	۰	۰	۰	۰
۲۵وات(سدیمی)	۳	۱۳۰	۰	۰	۰	۰	۱۸۸	۰	۰	۰	۴۰۰	۰	۶۸۰	۰	۷۹۵	۰	۰	۴۹۰	۰	۲۸۹۵
۵۰وات(سدیمی)	۵۳۱۸	۵۴۳۳	۴۷۰۳	۵۴۵۲	۳۷۰۹	۳۸۴۰	۸۶۸۰	۴۶۵۰	۲۱۱۴	۲۸۳۱	۴۳۹۳	۹۶۶۷	۱۱۹۷۴	۴۶۰۲	۱۰۷۱۱	۵۹۴۲	۵۷۹۸	۴۴۴۵	۱۲۰۸	۱۰۶۵۲۰
۷۰وات(سدیمی)	۴۴۲۸	۴۷۲۴	۳۶۹۵	۳۸۳۹	۱۱۳۴	۸۱۲	۷۴۷۵	۴۵۵۱	۱۱۷۶	۲۶۲۲	۱۵۱۴	۴۷۹۷	۶۰۱۸	۷۲۹۶	۶۱۹۷	۱۲۱۱	۲۱۴۶	۲۸۱۲	۳۶۲	۶۶۹۲۹
۲۵وات(سدیمی)	۰	۰	۰	۰	۰	۰	۰	۰	۰	۰	۰	۰	۰	۰	۰	۰	۰	۰	۰	۰
۵۰وات(سدیمی)	۸۲۰	۸۶۴	۱۳۵۶	۱۰۰۶	۲۲۴	۲۷	۱۱۵۰	۹۰۲	۶۵۲	۱۶۸۱	۶۲۹	۲۰۶۸	۳۲۱۱	۵۸۱	۲۰۱۱	۱۹۲	۸۲۷	۵۰۴	۹۲	۱۷۸۹۷
۲۵۰وات(سدیمی)	۱۲۰۰	۴۹۴	۹۰۰	۶۶۳	۷۰	۲۰۰	۱۴۰۰	۱۹۰۰	۲۰۰	۲۰۰	۱	۲۰۳۰	۱۴۰۱	۱۵۰۰	۱۹۰۳	۱۴۰	۵۰۰	۱۰۱	۱۶۰	۱۴۹۶۳
۴۰۰وات(سدیمی)	۰	۲۷	۰	۰	۰	۱۲	۴۴	۷۸	۰	۴۵	۰	۲۲۲	۲۴۶	۷۷	۱۲	۳	۳۴	۰	۰	۸۰۰
۲۵وات(حیوه ای)	۰	۰	۰	۰	۰	۰	۰	۰	۰	۰	۰	۰	۰	۰	۰	۰	۰	۰	۰	۰
۵۰وات(حیوه ای)	۰	۱۰۰۰	۰	۰	۰	۰	۰	۰	۰	۰	۰	۰	۰	۰	۴۹	۰	۰	۰	۰	۱۰۴۹
۷۰وات(حیوه ای)	۰	۰	۰	۰	۰	۰	۰	۰	۰	۰	۰	۰	۰	۰	۰	۰	۰	۰	۰	۰
۲۵وات(حیوه ای)	۲۲۵۶	۱۳۳۹	۱۶۰۹	۶۷۳	۱۰۸	۱۸۶	۱۲۱۸	۹۴۱	۱۴۸	۶۴۰	۶۵	۴۸۷۹	۱۳۳۱	۲۲۵۲	۳۳۵۸	۲۱۷	۴۲۴	۵۴۲	۷۳	۲۱۴۴۹
۵۰وات(حیوه ای)	۰	۰	۰	۰	۰	۰	۰	۰	۰	۰	۰	۰	۰	۰	۰	۰	۰	۰	۰	۰
۲۵۰وات(حیوه ای)	۶۲۱	۲۵۳	۴۷۸	۸۰۰	۴۰	۹۹	۳۳۶	۹۵۲	۱۸۴	۲۵۷	۰	۱۷۴۷	۸۳۳	۸۲۴	۱۰۰۰	۱۴۷	۳۳۵	۵۰	۷۶	۹۰۲۲
۴۰۰وات(حیوه ای)	۰	۰	۰	۰	۰	۰	۰	۰	۰	۰	۰	۰	۰	۰	۰	۰	۰	۰	۰	۰
۲۰ وات(LED)	۱۹	۱۴	۲۱۷	۱۴	۱۴	۳۲	۱۷	۱۷	۱۰	۱۴	۵۳	۱۴	۲۲	۱۷	۲۴	۱۴	۱۱	۳۶	۰	۵۶۰
۲۳ وات(LED)	۰	۰	۰	۰	۰	۰	۰	۰	۰	۰	۰	۰	۰	۰	۰	۰	۰	۰	۰	۰
۶۰ وات(LED)	۰	۱۰	۰	۰	۰	۰	۰	۰	۰	۰	۰	۰	۰	۰	۰	۰	۰	۰	۰	۳۵
۱۳۵ وات(LED)	۰	۰	۰	۰	۰	۰	۰	۰	۰	۰	۰	۰	۰	۰	۰	۰	۰	۰	۰	۰
۲۳وات(کم مصرف)	۱۴۱۱	۳۳۸۰	۱۴۱۵	۴۳۰	۲۳۰۰	۱۴۰۰	۳۳۰۰	۳۱۰۰	۴۵۰	۸۵۰	۱۴۸۱	۵۷۰۰	۷۰۴۰	۳۳۶۶	۳۳۳۵	۸۴۰	۶۰۰	۳۸۰۰	۱۶۰	۴۳۶۳۸
۲۵وات(کم مصرف)	۱۴۱۱	۲۵۰۳	۱۴۱۵	۴۳۲	۲۳۳۶	۱۴۹۰	۳۰۳۴	۳۰۳۴	۴۷۵	۸۱۱	۱۶۰۴	۷۲۰۴	۳۳۰۰	۳۳۰۰	۳۹۰۵	۱۱۰۰	۶۸۵	۴۰۳۶	۱۷۱	۴۴۹۱۶
وات(کم مصرف) ۱۰۰	۰	۰	۰	-۲	۰	۰	۰	-۵	۰	۰	۰	۰	۰	۰	-۳۳	۰	۰	۰	۰	-۶۶
سایر چراغ ها	۰	۰	۰	۰	۰	۰	۰	۰	۰	۰	۰	۰	۰	۰	۰	۰	۰	۰	۰	۰
جمع چراغ	۱۷۵۴۷	۲۰۱۶۱	۱۵۷۸۸	۱۳۳۰۷	۹۹۸۴	۸۲۹۸	۳۵۸۲۸	۲۰۲۲۰	۵۴۳۴	۱۰۹۶۱	۱۰۱۴۰	۳۷۱۳۲	۳۹۰۶۱	۲۳۵۹۵	۳۳۶۶۶	۹۸۰۳	۱۱۳۳۹	۱۶۸۵۰	۳۳۰۲	۳۳۰۴۰۶

خلاصه عملیات افزایشی تاسیسات توزیع نیرو در سال ۱۳۹۹

چراغ دستگاه	تعداد پایه فشار ضعیف اصله	تعداد پایه فشار متوسط اصله	تعداد روستاهای برق دار	خط ۴۰۰ ولت			خط ۲۰ کیلوولت				تعداد پست های فاقد ترانس	ظرفیت ترانس		تعداد ترانس		شرح		
				خود نگهدار	زمینی	هوایی	خود نگهدار	فاصله دار	زمینی	هوایی		زمینی	هوایی	MVA	زمینی		هوایی	دستگاه
۱۶۴	۵۱	۳۸۷	۳	۹	۳	-۶	۰	۰	۰	۱۹	۰	۰	۱	۰	۲۷	اهر		
۲۱۵	۲۹۸	۹۶	۲	۱۰	۴	-۳	۰	۰	۰	۱	۰	۰	۳	۰	۵۷	بستان آباد		
۱۳۹	۱۹۳	۱۵۷	۰	۱۶	۱	-۳	۰	۰	۰	۲۲	۰	۰	۴	۰	۳۱	بناب		
۱۴۴	۸۳	۳۱۶	۰	۷	۳	-۳	۰	۰	۰	۱۰	۰	۰	۴	۱	۳۹	جلفا		
۳۳۷	۱۴۹	۲۲۹	۱	۷	۰	-۳	۰	۰	۰	۶	۰	۰	۱	۰	۱۱	چاراویماق		
۱۴۶	۱۸۰	۲۳۸	۰	۱۵	۰	-۶	۰	۰	۰	۸	۰	۰	۱	۰	۱۴	خداآفرین		
۱۶۶	۱۴۴	۷۸	۰	۱۹	۱	-۱۰	۰	۰	۰	۴	۰	۰	۱	۰	۱۵	سراب		
۳۸۶	۳۱۶	۴۹۱	۰	۲۵	۱	-۱۰	۰	۰	۱	۱۸	۰	۰	۱۲	۰	۱۴۲	شبستر		
۸۷	۴۴	۲۷۷	۰	۱۲	۱	-۷	۰	۰	۲	۱۴	۱	۱	۷	۴	۵۱	صوفیان		
۱۱۱	۴۵	۱۹	۰	۱۶	۰	-۱۰	۰	۰	۰	-۱	۰	۰	۱	۰	۱۰	عجب شیر		
۷۷	۲۲۲	۲۲۲	۰	۲۶	۰	-۱۲	۰	۰	۰	۱۰	۰	۰	۱	۰	۸	کلیبر		
۴۱۴	۳۱۲	۴۶۳	۰	۲۳	۶	-۹	۰	۰	۴	۲۱	۱	۰	۹	۱	۱۷۵	مراغه		
۳۲۰	۲۳۰	۴۸۲	۴	۱۴	۳	۱	۰	۰	۲	۱۳	۰	۰	۴	۰	۵۵	مرند		
۱۷۳	۱۱۸	۱۰۴	۰	۱۲	۱	-۷	۰	۰	۰	۷	۰	۰	۸	۰	۷۸	ملکان		
۴۱۳	۱۹۶	۲۲۳	۰	۲۴	۷	-۸	۲	۰	۰	۴	۰	۰	۹	۰	۹۸	میانه		
۱۴۶	۱۱۳	۱۱۸	۱	۱۱	۱	-۳	۰	۰	۰	۴	۰	۰	۱	۰	۳۵	ورزقان		
۱۷۵	۱۳۳	۱۷۴	۱	۱۹	۰	-۱۱	۰	۰	۰	۷	۰	۰	۱	۰	۲۴	هریس		
۱۵۵	۱۱۰	۶۲	۲	۹	۰	-۱۱	۰	۰	۰	۳	۰	۰	۱	۰	۲۳	هشترود		
۵۳	۵۲	۲۲۶	۱	۴	۰	-۲	۰	۰	۰	۱۸	۰	۰	۱	۰	۲۳	هوراند		
۳۸۲۱	۲۹۸۹	۴۳۶۲	۱۵	۲۷۹	۳۳	-۱۲۳	۲	۱	۱۰	۱۸۵	۲	۲	۷۱۰	۶	۹۱۶	جمع		

جدول تعداد ترانس های موجود بتفکیک ظرفیت در پایان سال ۱۳۹۹

ظرفیت (KVA)				تعداد				نوع ترانس (KVA)	ردیف
جمع	ظرفیت کمپکت	ظرفیت زمینی	ظرفیت هوایی	جمع	کمپکت	زمینی	هوایی		
۲۸۶۰	۰	۰	۲۸۶۰	۲۸۶	۰	۰	۲۸۶	۱۰	۱
۳۷۳۵	۰	۰	۳۷۳۵	۲۴۹	۰	۰	۲۴۹	۱۵	۲
۸۵۰	۰	۰	۸۵۰	۳۴	۰	۰	۳۴	۲۵	۳
۱۲۷۳۵۰	۰	۵۰	۱۲۷۳۰۰	۵۰۹۴	۰	۲	۵۰۹۲	۲۵	۴
۲۵۵۵۵۰	۰	۴۵۰	۲۵۵۱۰۰	۵۱۱۱	۰	۹	۵۱۰۲	۵۰	۵
۴۷۸۸	۰	۰	۴۷۸۸	۷۶	۰	۰	۷۶	۶۳	۶
۴۱۲۵۰	۰	۰	۴۱۲۵۰	۵۵۰	۰	۰	۵۵۰	۷۵	۷
۴۰۶۲۰۰	۰	۰	۴۰۶۲۰۰	۴۰۶۲	۰	۰	۴۰۶۲	۱۰۰	۸
۳۳۱۲۵	۰	۰	۳۳۱۲۵	۲۶۵	۰	۰	۲۶۵	۱۲۵	۹
۶۹۴۴۰	۰	۰	۶۹۴۴۰	۴۳۴	۰	۰	۴۳۴	۱۶۰	۱۰
۳۴۳۶۰۰	۰	۱۲۰۰	۳۴۳۴۰۰	۱۷۱۸	۰	۶	۱۷۱۲	۲۰۰	۱۱
۱۸۳۵۰۰	۷۵۰	۲۲۵۰	۱۸۰۵۰۰	۷۳۴	۳	۹	۷۲۲	۲۵۰	۱۲
۳۰۰۱۹۵	۰	۶۳۰۰	۲۹۳۸۹۵	۹۵۳	۰	۲۰	۹۳۳	۳۱۵	۱۳
۱۰۷۲۰۰	۴۰۰	۳۵۶۰۰	۷۱۲۰۰	۲۶۸	۱	۸۹	۱۷۸	۴۰۰	۱۴
۸۴۰۰۰	۲۰۰۰	۶۱۵۰۰	۲۰۵۰۰	۱۶۸	۴	۱۲۳	۴۱	۵۰۰	۱۵
۷۱۱۹۰	۸۸۲۰	۶۲۳۷۰	۰	۱۱۳	۱۴	۹۹	۰	۶۳۰	۱۶
۴۷۲۰۰	۳۲۰۰	۴۴۰۰۰	۰	۵۹	۴	۵۵	۰	۸۰۰	۱۷
۱۵۰۰۰	۲۰۰۰	۱۳۰۰۰	۰	۱۵	۲	۱۳	۰	۱۰۰۰	۱۸
۲۵۰۰	۰	۲۵۰۰	۰	۲	۰	۲	۰	۱۲۵۰	۱۹
۰	۰	۰	۰	۰	۰	۰	۰	۱۵۰۰	۲۰
۴۸۰۰	۱۶۰۰	۳۲۰۰	۰	۳	۱	۲	۰	۱۶۰۰	۲۱
۲۱۰۴۳۳۳	۱۸۷۷۰	۲۳۳۴۲۰	۱۸۵۳۱۴۳	۲۰۱۹۴	۲۹	۴۲۹	۱۹۷۳۶	جمع	

تعداد پست های توزیع موجود به تفکیک ظرفیت و شهرستان در پایان سال ۱۳۹۹

ردیف	kva	اهر	بستان آباد	بناب	جلفا	چاراویماق	خداآفرین	سراب	شبستر	صوفیان	عجب شیر	کلیبر	مراغه	مرند	ملکان	میانه	ورزقان	هریس	هشترود	هوراند	جمع
۱	۱۰	۱۲	۱۴	۲	۱۲	۰	۴	۴	۱۷	۱۵	۹	۷	۵۹	۴۸	۴	۳۰	۹	۲۰	۱۷	۳	۲۸۶
۲	۱۵	۳۳	۵	۹	۱۶	۱	۶	۱	۱۶	۱۴	۴	۳	۴۵	۴۴	۱۲	۸	۱۳	۴	۷	۲۴۹	
۳	۲۵	۴	-۱	۰	-۲	۰	۰	۲	۳۳	۱	-۱	-۲	-۲	-۱	۲	-۳	۲	۳	-۱	۰	۳۴
۴	۲۵	۳۹۰	۳۲۶	۱۴۵	۱۶۴	۱۴۵	۱۵۷	۲۳۴	۱۸۳	۱۷۷	۱۰۷	۱۸۳	۷۳۰	۳۰۱	۲۱۴	۷۷۱	۱۴۴	۲۲۵	۴۰۳	۹۵	۵۰۹۴
۵	۵۰	۲۴۶	۴۱۴	۳۵۰	۱۴۶	۱۰۵	۱۱۶	۳۶۱	۳۶۶	۱۷۸	۱۴۰	۱۳۰	۷۲۵	۳۲۱	۲۸۱	۶۳۷	۹۶	۲۲۵	۲۱۸	۵۶	۵۱۱۱
۶	۶۳	۰	۸	۲	۲	۱	۰	۱۰	۸	۳	۴	۳	۵	۹	۵	۱۱	۴	۱	۰	۰	۷۶
۷	۷۵	۱۸	۴۲	۴۵	۲۶	۰	۴	۳۳	۷۹	۷۶	۱۱	۱۳	۵۰	۴۵	۴۲	۲۴	۳	۲۳	۱۳	۳	۵۵۰
۸	۱۰۰	۱۶۷	۳۳۸	۲۷۴	۱۸۴	۳۸	۶۳	۵۰۶	۴۷۹	۲۶۷	۹۷	۷۰	۳۴۹	۴۲۶	۱۸۲	۳۳۸	۶۴	۸۷	۱۱۳	۲۰	۴۰۶۲
۹	۱۲۵	۱۴	۷	۱۶	۳۶	۱	۱	۳	۴۰	۳۱	۸	۲	۲۱	۱۸	۵	۳۷	۶	۱۴	۵	۰	۳۶۵
۱۰	۱۶۰	۲۵	۱۲	۲۸	۲۵	۱	۶	۲۰	۶۱	۳۲	۲۰	۶	۲۶	۸۸	۲۸	۳۶	۱۲	۱۲	۱۰	۵	۴۳۴
۱۱	۲۰۰	۳۵	۱۲۶	۹۰	۱۳۹	۶	۱۴	۱۴۳	۱۷۸	۱۲۴	۴۷	۲۲	۱۲۷	۳۶۶	۴۵	۱۴۵	۲۲	۵۱	۳۰	۸	۱۷۱۸
۱۲	۲۵۰	۳۷	۳۶	۴۸	۷۳	۸	۹	۳۸	۶۸	۶۱	۲۲	۱۶	۶۴	۱۱۲	۴۴	۵۵	۱۱	۱۹	۱۰	۳	۷۳۴
۱۳	۳۱۵	۴۴	۳۵	۷۲	۹۴	۱۰	۱۱	۴۶	۷۷	۱۰۴	۲۳	۱۳	۱۱۸	۸۶	۴۵	۱۰۴	۲۰	۲۹	۱۸	۴	۹۵۳
۱۴	۴۰۰	۱۸	۲۰	۲۸	۱۴	۰	۲	۱۸	۲۱	۱۴	۵	۲	۵۵	۳۸	۱۰	۱۲	۷	۳	۳	۱	۳۶۸
۱۵	۵۰۰	۶	۹	۷	۲	۲	۲	۴	۱۲	۸	۱۷	۱	۲۶	۳۲	۹	۱۷	۳	۱	۵	۰	۱۶۸
۱۶	۶۲۰	۱۱	۲	۱۳	۶	۰	۰	۱۳	۳	۵	۵	۰	۲۲	۱۵	۳	۱۰	۰	۳	۲	۰	۱۱۳
۱۷	۸۰۰	۸	۲	۴	۱	۰	۰	۷	۰	۰	۲	۰	۲۱	۲	۱	۸	۰	۱	۲	۰	۵۹
۱۸	۱۰۰۰	۲	۰	۲	۰	۰	۰	۰	۰	۰	۱	۰	۴	۳	۰	۲	۰	۰	۱	۰	۱۵
۱۹	۱۲۵۰	۰	۰	۰	۲	۰	۰	۰	۰	۰	۰	۰	۰	۰	۰	۰	۰	۰	۰	۰	۲
۲۰	۱۵۰۰	۰	۰	۰	۰	۰	۰	۰	۰	۰	۰	۰	۰	۰	۰	۰	۰	۰	۰	۰	۰
۲۱	۱۶۰۰	۰	۰	۰	۰	۰	۰	۰	۰	۰	۰	۰	۲	۰	۰	۱	۰	۰	۰	۰	۳
جمع		۱۰۷۰	۱۳۹۵	۱۱۳۵	۹۴۵	۳۱۸	۳۹۵	۱۴۴۳	۱۶۴۱	۱۱۱۰	۵۲۱	۴۶۹	۲۴۴۷	۱۹۵۳	۹۳۲	۲۲۲۳	۳۹۵	۷۳۴	۸۵۳	۲۰۵	۲۰۱۹۴

ظرفیت پست های توزیع موجود به تفکیک ظرفیت شهرستان در پایان سال ۱۳۹۹

ردیف	kva	اهر	بستان آباد	بناب	جلفا	چاراویماق	خداآفرین	سراب	شبستر	صوفیان	عجب شیر	کلیبر	مراغه	مرند	ملکان	میانه	ورزقان	هریس	هشترود	هوراند	جمع
۱	۱۰	۱۲۰	۱۴۰	۲۰	۱۲۰	۰	۴۰	۴۰	۱۷۰	۱۵۰	۹۰	۷۰	۵۹۰	۴۸۰	۴۰	۳۰۰	۹۰	۲۰۰	۱۷۰	۳۰	۲۸۶۰
۲	۱۵	۴۹۵	۷۵	۱۳۵	۲۴۰	۱۵	۹۰	۱۵	۲۴۰	۲۱۰	۶۰	۴۵	۶۷۵	۶۶۰	۱۸۰	۱۲۰	۱۲۰	۱۹۵	۶۰	۱۰۵	۳۷۳۵
۳	۲۵	۱۰۰	-۲۵	۰	-۵۰	۰	۰	۰	۸۲۵	۲۵	-۲۵	-۵۰	-۵۰	-۲۵	۵۰	-۷۵	۵۰	۷۵	-۲۵	۰	۸۵۰
۴	۲۵	۹۷۵۰	۸۱۵۰	۳۶۲۵	۴۱۰۰	۳۶۲۵	۲۹۲۵	۵۸۵۰	۴۵۷۵	۴۴۲۵	۲۶۷۵	۴۵۷۵	۱۸۲۵۰	۷۵۲۵	۵۳۵۰	۱۹۲۷۵	۳۶۰۰	۵۶۲۵	۱۰۰۷۵	۲۳۷۵	۱۲۷۲۵۰
۵	۵۰	۱۲۲۰۰	۲۰۷۰۰	۱۷۵۰۰	۷۳۰۰	۵۲۵۰	۵۸۰۰	۱۸۰۵۰	۱۸۳۰۰	۸۹۰۰	۷۰۰۰	۶۵۰۰	۳۶۲۵۰	۱۶۰۵۰	۱۴۰۵۰	۳۱۸۵۰	۴۸۰۰	۱۱۲۵۰	۱۰۹۰۰	۲۸۰۰	۲۵۵۵۵۰
۶	۶۳	۰	۵۰۴	۱۲۶	۱۲۶	۶۳	۰	۶۳۰	۵۰۴	۱۸۹	۲۵۲	۱۸۹	۳۱۵	۵۶۷	۳۱۵	۶۹۳	۲۵۲	۶۳	۰	۰	۴۷۸۸
۷	۷۵	۱۳۵۰	۳۱۵۰	۳۳۷۵	۱۹۵۰	۰	۳۰۰	۲۴۷۵	۵۹۲۵	۵۷۰۰	۸۲۵	۹۷۵	۳۷۵۰	۳۳۷۵	۳۱۵۰	۱۸۰۰	۲۲۵	۱۷۲۵	۹۷۵	۲۲۵	۴۱۲۵۰
۸	۱۰۰	۱۶۷۰۰	۳۳۸۰۰	۲۷۴۰۰	۱۸۴۰۰	۳۸۰۰	۶۳۰۰	۵۰۶۰۰	۴۷۹۰۰	۲۶۷۰۰	۹۷۰۰	۷۰۰۰	۳۴۹۰۰	۴۲۶۰۰	۱۸۲۰۰	۳۳۸۰۰	۶۴۰۰	۸۷۰۰	۱۱۳۰۰	۲۰۰۰	۴۰۶۲۰۰
۹	۱۲۵	۱۷۵۰	۸۷۵	۲۰۰۰	۴۵۰۰	۱۲۵	۱۲۵	۳۷۵	۵۰۰۰	۳۸۷۵	۱۰۰۰	۲۵۰	۲۶۲۵	۲۲۵۰	۶۲۵	۴۶۲۵	۷۵۰	۱۷۵۰	۶۲۵	۰	۳۳۱۲۵
۱۰	۱۶۰	۴۰۰۰	۱۹۲۰	۴۴۸۰	۴۰۰۰	۱۶۰	۹۶۰	۳۲۰۰	۹۷۶۰	۵۱۲۰	۳۲۰۰	۹۶۰	۴۱۶۰	۱۴۰۸۰	۴۴۸۰	۴۱۶۰	۴۸۰	۱۹۲۰	۱۶۰۰	۸۰۰	۶۹۴۴۰
۱۱	۲۰۰	۷۰۰۰	۲۵۲۰۰	۱۸۰۰۰	۲۷۸۰۰	۱۲۰۰	۲۸۰۰	۲۸۶۰۰	۳۵۶۰۰	۲۴۸۰۰	۹۴۰۰	۴۴۰۰	۲۵۴۰۰	۷۳۲۰۰	۹۰۰۰	۲۹۰۰۰	۴۴۰۰	۱۰۲۰۰	۶۰۰۰	۱۶۰۰	۳۴۳۶۰۰
۱۲	۲۵۰	۹۲۵۰	۹۰۰۰	۱۲۰۰۰	۱۸۲۵۰	۲۰۰۰	۲۲۵۰	۹۵۰۰	۱۷۰۰۰	۱۵۲۵۰	۵۵۰۰	۴۰۰۰	۱۶۰۰۰	۲۸۰۰۰	۱۱۰۰۰	۱۳۷۵۰	۲۷۵۰	۴۷۵۰	۲۵۰۰	۷۵۰	۱۸۳۵۰۰
۱۳	۳۱۵	۱۳۸۶۰	۱۱۰۲۵	۲۲۶۸۰	۲۹۶۱۰	۳۱۵۰	۳۴۶۵	۱۴۴۹۰	۲۴۲۵۵	۳۲۷۶۰	۷۲۴۵	۴۰۹۵	۳۷۱۷۰	۲۷۰۹۰	۱۴۱۷۵	۳۲۷۶۰	۶۳۰۰	۹۱۳۵	۵۶۷۰	۱۲۶۰	۳۰۰۱۹۵
۱۴	۴۰۰	۷۲۰۰	۸۰۰۰	۱۱۲۰۰	۵۶۰۰	۰	۸۰۰	۷۲۰۰	۸۴۰۰	۵۶۰۰	۲۰۰۰	۸۰۰	۲۲۰۰۰	۱۵۲۰۰	۴۰۰۰	۴۸۰۰	۰	۲۸۰۰	۱۲۰۰	۴۰۰	۱۰۷۲۰۰
۱۵	۵۰۰	۳۰۰۰	۴۵۰۰	۳۵۰۰	۳۵۰۰	۱۰۰۰	۱۰۰۰	۲۰۰۰	۶۰۰۰	۴۰۰۰	۸۵۰۰	۵۰۰	۱۳۰۰۰	۱۶۰۰۰	۴۵۰۰	۸۵۰۰	۱۵۰۰	۵۰۰	۲۵۰۰	۰	۸۴۰۰۰
۱۶	۶۳۰	۶۹۳۰	۱۲۶۰	۸۱۹۰	۳۷۸۰	۰	۰	۸۱۹۰	۱۸۹۰	۳۱۵۰	۳۱۵۰	۰	۱۳۸۶۰	۹۴۵۰	۱۸۹۰	۶۳۰۰	۰	۱۸۹۰	۱۲۶۰	۰	۷۱۱۹۰
۱۷	۸۰۰	۶۴۰۰	۱۶۰۰	۳۲۰۰	۸۰۰	۰	۰	۵۶۰۰	۰	۰	۱۶۰۰	۰	۱۶۸۰۰	۱۶۰۰	۸۰۰	۶۴۰۰	۰	۸۰۰	۱۶۰۰	۰	۴۷۲۰۰
۱۸	۱۰۰۰	۲۰۰۰	۰	۲۰۰۰	۰	۰	۰	۰	۰	۰	۱۰۰۰	۰	۴۰۰۰	۳۰۰۰	۰	۲۰۰۰	۰	۰	۱۰۰۰	۰	۱۵۰۰۰
۱۹	۱۲۵۰	۰	۰	۰	۰	۰	۰	۰	۰	۰	۰	۰	۰	۰	۰	۰	۰	۰	۰	۰	۲۵۰۰
۲۰	۱۵۰۰	۰	۰	۰	۰	۰	۰	۰	۰	۰	۰	۰	۰	۰	۰	۰	۰	۰	۰	۰	۰
۲۱	۱۶۰۰	۰	۰	۰	۰	۰	۰	۰	۰	۰	۰	۰	۰	۰	۰	۱۶۰۰	۰	۰	۰	۰	۴۸۰۰
جمع		۱۰۲۲۰۵	۱۲۹۸۷۴	۱۳۹۴۴۱	۱۳۲۵۲۶	۲۰۳۸۸	۲۷۸۵۵	۱۵۶۸۶۵	۱۸۶۳۴۴	۱۴۰۸۵۴	۶۳۱۷۲	۳۴۳۰۹	۲۵۲۸۹۵	۲۶۱۱۰۲	۹۱۸۰۵	۲۰۱۶۵۸	۳۱۷۱۷	۶۱۵۷۸	۵۷۴۱۰	۱۲۴۴۵	۲۱۰۴۳۳۳

عملکرد پست های توزیع به تفکیک ظرفیت و شهرستان بر اساس تعداد در پایان سال ۱۳۹۹

ردیف	kva	اهر	بستان آباد	بناب	جلفا	چاراویماق	خداآفرین	سراب	شبستر	صوفیان	عجب شیر	کلیبر	مراغه	مرند	ملکان	میانه	ورزقان	هریس	هشترود	هوراند	جمع
۱	۱۰	۵	۸	۰	۳	۰	۰	۲	۰	-۳	-۳	۱	۱۳	۶	-۱	۱۱	۵	۴	۳	۳	۵۷
۲	۱۵	۳	۰	۳	۱	۰	۲	۰	۰	-۱	۲	۱	۲۱	۹	۱	۰	۶	۳	۲	۵	۵۸
۳	۲۵	۱۱	۱۳	۶	۱۱	۸	۶	۶	۶۰	۱۴	۴	۰	۸۲	۲۰	۳۰	۳۹	۱۴	۸	۸	۷	۲۴۷
۴	۵۰	۲	۱۵	۳	۱۰	۱	۲	۱	۳۴	۸	۳	۰	۲۸	۹	۱۰	۲۰	۴	۴	۴	۵	۱۶۳
۵	۶۳	۰	۰	۰	۰	۰	۰	۰	۰	۰	-۱	۰	۰	۰	۰	۰	۰	۰	۰	۰	-۱
۶	۷۵	۰	۱۱	۴	۲	۰	۲	۱	۷	۸	-۲	۱	۱۱	۲	۶	۴	۱	۴	۱	۰	۶۳
۷	۱۰۰	۱	۷	۳	-۱	۰	۱	۲	۶	-۱	۱	۱	۷	۰	۵	۰	۳	۱	۲	۲	۴۰
۸	۱۲۵	۲	۲	۲	۱	۰	۱	۱	۱۱	۵	۵	۰	۱	۰	۱	۲	۲	۰	۰	۰	۳۵
۹	۱۶۰	۴	۰	۳	۳	۰	۱	۱	۲	۴	۱	۳	۱	۱	۱۰	۱	۰	۱	۲	۱	۳۸
۱۰	۲۰۰	-۱	۰	۰	۳	۰	۱	۱	۴	۶	۰	۰	۱	۳	۳	۳	۰	۰	۱	۰	۲۴
۱۱	۲۵۰	-۲	۰	۱	۲	۰	۱	۰	۱	۲	۰	۱	۱	۲	۴	۲	۰	۰	۰	۰	۱۵
۱۲	۳۱۵	۲	۱	۶	۵	۲	۰	۰	۱۷	۱۲	۰	۰	۹	۲	۹	۱۶	۰	-۱	۰	۰	۸۰
۱۳	۴۰۰	۰	۰	۰	۰	۰	۰	۰	۰	۰	۰	۰	۱	۱	۰	۰	۰	۰	۰	۰	۲
۱۴	۵۰۰	۰	۰	۰	۰	۰	۰	۰	۰	۰	۰	۰	۰	۰	۰	-۱	۰	۰	۰	۰	-۱
۱۵	۶۳۰	۰	۰	۰	۰	۰	۰	۰	۰	۱	۰	۰	۰	۰	۰	۰	۰	۰	۰	۰	۱
۱۶	۸۰۰	۰	۰	۰	۰	۰	۰	۰	۰	۰	۰	۰	۰	۰	۰	۱	۰	۰	۰	۰	۱
۱۷	۱۰۰۰	۰	۰	۰	۰	۰	۰	۰	۰	۰	۰	۰	۰	۰	۰	۰	۰	۰	۰	۰	۰
۱۸	۱۲۵۰	۰	۰	۰	۰	۰	۰	۰	۰	۰	۰	۰	۰	۰	۰	۰	۰	۰	۰	۰	۰
۱۹	۱۵۰۰	۰	۰	۰	۰	۰	۰	۰	۰	۰	۰	۰	۰	۰	۰	۰	۰	۰	۰	۰	۰
۲۰	۱۶۰۰	۰	۰	۰	۰	۰	۰	۰	۰	۰	۰	۰	۰	۰	۰	۰	۰	۰	۰	۰	۰
جمع		۲۷	۵۷	۳۱	۴۰	۱۱	۱۴	۱۵	۱۴۲	۵۵	۱۰	۸	۱۷۶	۵۵	۷۸	۹۸	۳۵	۲۴	۲۳	۲۳	۹۲۲

عملکرد پست های توزیع به تفکیک ظرفیت و شهرستان بر اساس ظرفیت در پایان سال ۱۳۹۹

ردیف	kva	اهر	بستان آباد	بناب	جلفا	چاراویماق	خداآفرین	سراب	شبستر	صوفیان	عجب شیر	کلیبر	مراغه	مرند	ملکان	میانه	ورزقان	هریس	هشترود	هوراند	جمع
۱	۱۰	۵۰	۸۰	۰	۳۰	۰	۰	۲۰	۰	-۳۰	-۳۰	۱۰	۱۳۰	۶۰	-۱۰	۱۱۰	۵۰	۴۰	۳۰	۳۰	۵۷۰
۲	۱۵	۳۰	۰	۳۰	۱۰	۰	۲۰	۰	۰	-۱۰	۲۰	۱۰	۲۱۰	۹۰	۱۰	۰	۶۰	۳۰	۲۰	۵۰	۵۸۰
۳	۲۵	۰	۰	۰	۰	۰	۰	۰	۰	۰	۰	۰	۰	۰	۰	۰	۰	۰	۰	۰	۰
۴	۲۵	۱۱۰	۱۳۰	۶۰	۱۱۰	۸۰	۶۰	۶۰	۶۰۰	۱۴۰	۴۰	۰	۸۲۰	۲۰۰	۳۰۰	۳۹۰	۱۴۰	۸۰	۸۰	۷۰	۳۴۷۰
۵	۵۰	۲۰	۱۵۰	۳۰	۱۰۰	۱۰	۲۰	۱۰	۳۴۰	۸۰	۳۰	۰	۲۸۰	۹۰	۱۰۰	۲۰۰	۴۰	۴۰	۴۰	۵۰	۱۶۲۰
۶	۶۲	۰	۰	۰	۰	۰	۰	۰	۰	۰	-۱۰	۰	۰	۰	۰	۰	۰	۰	۰	۰	-۱۰
۷	۷۵	۰	۱۱۰	۴۰	۲۰	۰	۲۰	۱۰	۷۰	۸۰	-۲۰	۱۰	۱۱۰	۲۰	۶۰	۴۰	۱۰	۴۰	۱۰	۰	۶۲۰
۸	۱۰۰	۱۰	۷۰	۳۰	-۱۰	۰	۱۰	۲۰	۶۰	-۱۰	۱۰	۱۰	۷۰	۰	۵۰	۰	۳۰	۱۰	۲۰	۲۰	۴۰۰
۹	۱۲۵	۲۰	۲۰	۲۰	۱۰	۰	۱۰	۱۰	۱۱۰	۵۰	۵۰	۰	۱۰	۰	۱۰	۲۰	۲۰	۰	۰	۰	۲۵۰
۱۰	۱۶۰	۴۰	۰	۳۰	۳۰	۰	۰	۱۰	۲۰	۴۰	۳۰	۱۰	۱۰	۱۰	۱۰۰	۱۰	۰	۱۰	۲۰	۱۰	۲۸۰
۱۱	۲۰۰	-۱۰	۰	۰	۳۰	۰	۰	۱۰	۴۰	۶۰	۰	۰	۱۰	۳۰	۳۰	۳۰	۰	۰	۱۰	۰	۲۴۰
۱۲	۲۵۰	-۲۰	۰	۱۰	۲۰	۰	۱۰	۰	۱۰	۲۰	۰	۱۰	۱۰	۲۰	۴۰	۲۰	۰	۰	۰	۰	۱۵۰
۱۳	۳۱۵	۲۰	۱۰	۶۰	۵۰	۲۰	۰	۰	۱۷۰	۱۲۰	۰	۰	۹۰	۲۰	۹۰	۱۶۰	۰	-۱۰	۰	۰	۸۰۰
۱۴	۴۰۰	۰	۰	۰	۰	۰	۰	۱۰	۰	۰	۰	۰	۱۰	۱۰	۰	۰	۰	۰	۰	۰	۲۰
۱۵	۵۰۰	۰	۰	۰	۰	۰	۰	۰	۰	۰	۰	۰	۰	۰	۰	-۱۰	۰	۰	۰	۰	-۱۰
۱۶	۶۳۰	۰	۰	۰	۰	۰	۰	۰	۰	۱۰	۰	۰	۰	۰	۰	۰	۰	۰	۰	۰	۱۰
۱۷	۸۰۰	۰	۰	۰	۰	۰	۰	۰	۰	۰	۰	۰	۰	۰	۰	۱۰	۰	۰	۰	۰	۱۰
۱۸	۱۰۰۰	۰	۰	۰	۰	۰	۰	۰	۰	۰	۰	۰	۰	۰	۰	۰	۰	۰	۰	۰	۰
۱۹	۱۲۵۰	۰	۰	۰	۰	۰	۰	۰	۰	۰	۰	۰	۰	۰	۰	۰	۰	۰	۰	۰	۰
۲۰	۱۵۰۰	۰	۰	۰	۰	۰	۰	۰	۰	۰	۰	۰	۰	۰	۰	۰	۰	۰	۰	۰	۰
۲۱	۱۶۰۰	۰	۰	۰	۰	۰	۰	۰	۰	۰	۰	۰	۰	۰	۰	۰	۰	۰	۰	۰	۰
جمع		۲۷۰	۵۷۰	۳۱۰	۴۰۰	۱۱۰	۱۴۰	۱۵۰	۱۴۲۰	۵۵۰	۱۰۰	۸۰	۱۷۶۰	۵۵۰	۷۸۰	۹۸۰	۳۵۰	۲۴۰	۲۳۰	۲۳۰	۹۲۰

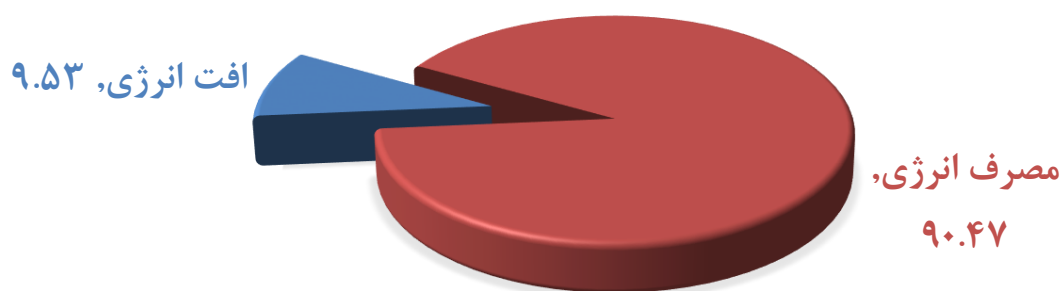
درصد استفاده از ظرفیت ترانس های توزیع حوزه تحت مدیریت شرکت به تفکیک نواحی تابعه

سال ۹۹	سال ۹۸	نام واحد
۵۶	۴۴	اهر
۶۳	۵۲	بستان آباد
۶۶	۵۲	بناب
۴۷	۴۸	جلفا
۳۷	۳۸	چاراویماق
۵۲	۳۶	خداآفرین
۵۰	۴۸	سراب
۵۴	۴۳	شبستر
۹۹	۹۸	صوفیان
۸۳	۵۸	عجب شیر
۵۳	۶۱	کلیبر
۸۸	۶۱	مراغه
۷۰	۵۶	مرند
۵۳	۴۷	ملکان
۵۶	۵۱	میانه
۶۲	۳۸	ورزقان
۴۴	۳۹	هریس
۶۳	۶۱	هشترود
۴۸	۵۲	هوراند
۶۶.۱۶	۵۳.۲۶	کل شرکت

میزان افت انرژی بر اساس نمودار درختی شرکت توانیر در سال ۱۳۹۹

ردیف	شرح	میلیون کیلووات ساعت	ملاحظات
۱	انرژی تحویلی به شبکه توزیع	۴۱۴۳	تلفات انرژی براساس فروش قرائت
۲	انرژی خریداری شده از شرکت های همجوار (در ولتاژ توزیع)	۱.۶	
۳	کل انرژی وارد شده	۴۱۴۵	
۴	ارسال به شرکت های همجوار (در ولتاژ توزیع)	۰.۱	
۵	فروش به مشترکین (بدون روشنایی معابر و مشترکین مستقیم)	۳۶۱۴	
۶	روشنایی	۱۱۷	
۷	فروش مستقیم در سطح ولتاژ توزیع	۱۹	
۸	مصرف غیر مجاز* (اعلان در صورت امکان)		
۹	کل انرژی خارج شده	۳۷۵۰	
۱۰	درصد تلفات با فروش مستقیم	۹.۵۳	

درصد مصرف و تلفات انرژی در سال ۱۳۹۹



اینفوگرافی تلفات سال ۹۹

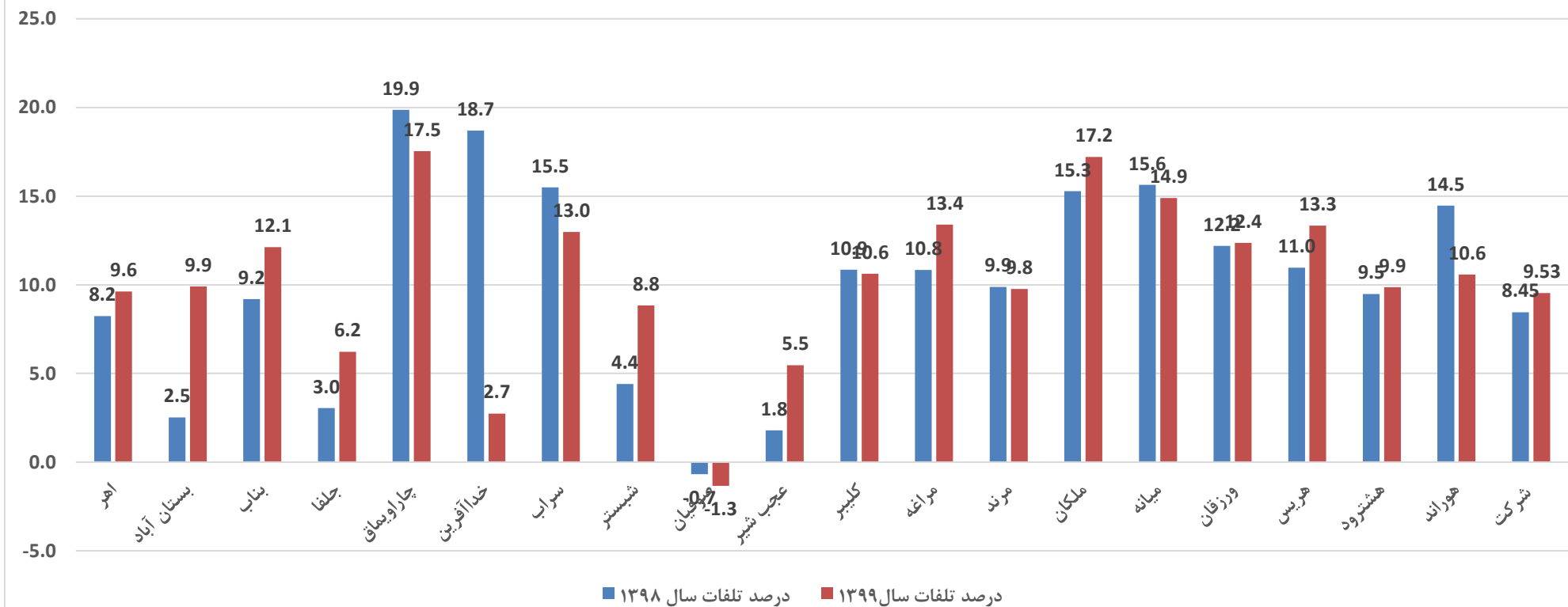


تلفات سال ۹۹					
نام واحد	انرژی تحویلی	انرژی مصرفی کل براساس قرائت دوره ی (مگاوات ساعت)	میزان مصرف معابر (مگاوات ساعت)	درصد مصرف	درصد تلفات
اهر	۱۸۳۹۶۳	۱۶۶۲۷۱	۶۰۳۶	۳.۶	۹.۶۲
بستان آباد	۱۸۶۳۷۲	۱۶۷۸۹۹	۵۴۲۰	۳.۲	۹.۹۱
بناب	۲۸۵۹۸۹	۲۵۱۳۲۲	۹۱۷۵	۳.۷	۱۲.۱۲
جلفا	۲۲۲۴۶۲	۲۰۸۶۲۴	۷۲۵۱	۳.۵	۶.۲۲
چاراویماق	۳۱۰۶۸	۲۵۶۲۰	۲۰۲۷	۷.۹	۱۷.۵۳
خداآفرین	۴۸۰۷۱	۴۶۷۵۴	۲۰۳۴	۴.۳	۲.۷۴
سراب	۲۳۸۷۴۳	۲۰۷۷۴۵	۸۲۷۰	۴.۰	۱۲.۹۸
شبستر	۲۷۹۰۹۸	۲۵۴۴۲۷	۹۷۹۴	۳.۸	۸.۸۴
صوفیان	۵۶۴۴۲۰	۵۷۱۹۴۹	۳۵۶۶	۰.۶	-۱.۳۳
عجب شیر	۱۶۷۰۱۳	۱۵۷۸۷۸	۴۵۲۶	۲.۹	۵.۴۷
کلیبر	۵۰۶۷۵	۴۵۲۸۹	۳۰۴۱	۶.۷	۱۰.۶۳
مراغه	۶۳۹۴۱۲	۵۵۳۸۰۶	۱۲۶۲۱	۲.۳	۱۳.۳۹
مرند	۵۰۲۵۲۰	۴۵۳۴۲۲	۱۳۴۸۸	۳.۰	۹.۷۷
ملکان	۱۵۴۰۶۰	۱۲۷۵۴۸	۷۲۹۷	۵.۷	۱۷.۲۱
میانه	۳۳۴۰۱۱	۲۸۴۲۵۸	۱۰۸۶۸	۳.۸	۱۴.۹۰
ورزقان	۵۴۸۲۲	۴۸۰۴۵	۲۸۰۷	۵.۸	۱۲.۳۶
هریس	۹۰۷۷۱	۷۸۶۶۹	۳۷۴۱	۴.۸	۱۳.۳۳
هشترود	۹۷۴۵۵	۸۷۸۳۶	۴۰۶۵	۴.۶	۹.۸۷
هوراند	۱۳۶۹۲	۱۲۲۴۳	۸۳۵	۶.۸	۱۰.۵۸
شرکت	۴,۱۴۴,۶۱۶	۳,۷۴۹,۶۰۷	۱۱۶,۸۶۲	۳.۱۲	۹.۵۳

مقایسه درصد تلفات به تفکیک شهرستان در سال های ۹۷ و ۹۸

نام شهرستان	درصد تلفات سال ۱۳۹۸	درصد تلفات سال ۱۳۹۹	درصد تغییر
اهر	۸.۲	۹.۶	۱۶.۸
بستان آباد	۲.۵	۹.۹	۲۹۲.۶
بناب	۹.۲	۱۲.۱	۳۱.۸
جلفا	۳.۰	۶.۲	۱۰۴.۲
چاراویماق	۱۹.۹	۱۷.۵	-۱۱.۷
خداآفرین	۱۸.۷	۲.۷	-۸۵.۳
سراب	۱۵.۵	۱۳.۰	-۱۶.۲
شبستر	۴.۴	۸.۸	۱۰۰.۳
صوفیان	-۰.۷	-۱.۳	۹۶.۸
عجب شیر	۱.۸	۵.۵	۲۰۴.۹
کلیبر	۱۰.۹	۱۰.۶	-۲.۱
مراغه	۱۰.۸	۱۳.۴	۲۳.۶
مرند	۹.۹	۹.۸	-۱.۱
ملکان	۱۵.۳	۱۷.۲	۱۲.۷
میانه	۱۵.۶	۱۴.۹	-۴.۷
ورزقان	۱۲.۲	۱۲.۴	۱.۴
هریس	۱۱.۰	۱۳.۳	۲۱.۶
هشترود	۹.۵	۹.۹	۴.۱
هوراند	۱۴.۵	۱۰.۶	-۲۶.۸
شرکت	۸.۴۵	۹.۵۳	۱۲.۸

مقایسه درصد تلفات انرژی سال های ۱۳۹۸ و ۱۳۹۷

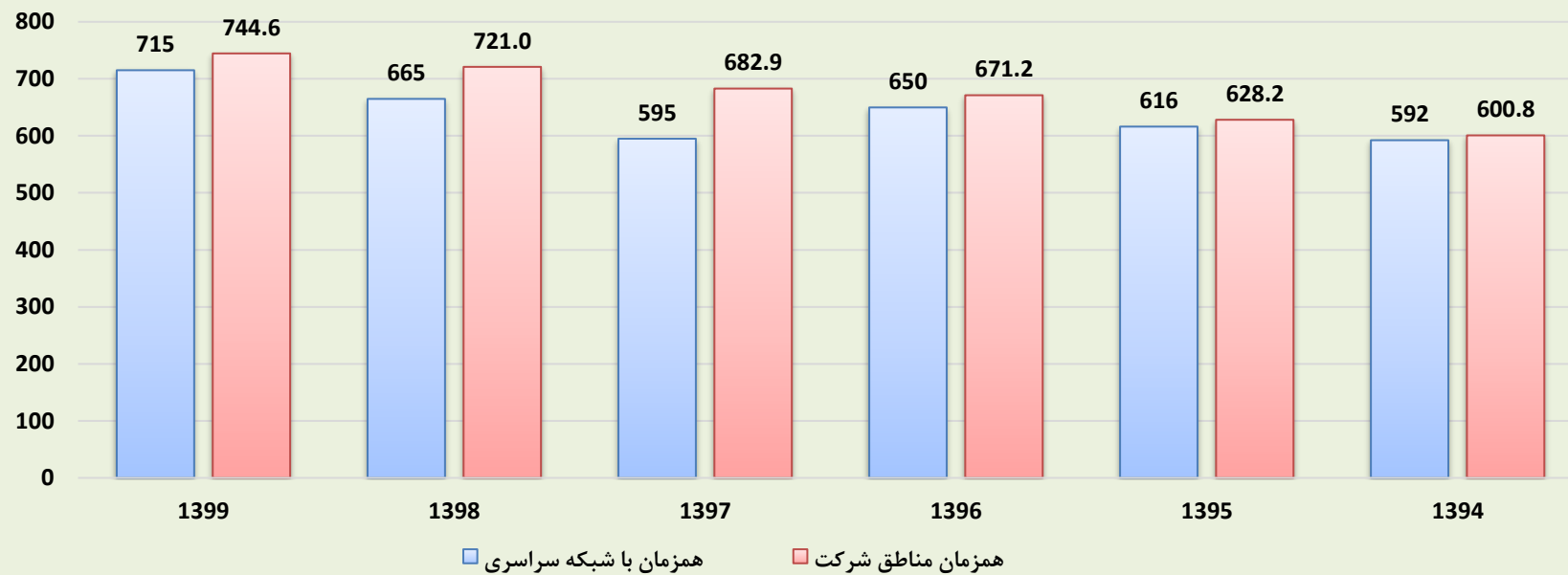


حداکثر بار در سال

حداکثر بار غیرهمزمان با شبکه سراسری (همزمان مناطق شرکت)						حداکثر بار همزمان با شبکه سراسری						ماه
۱۳۹۴	۱۳۹۵	۱۳۹۶	۱۳۹۷	۱۳۹۸	۱۳۹۹	۱۳۹۴	۱۳۹۵	۱۳۹۶	۱۳۹۷	۱۳۹۸	۱۳۹۹	
۴۳۰	۴۰۵	۴۱۰	۴۷۹	۴۵۴	۴۸۹	۴۱۹	۳۸۲	۴۰۴	۳۹۹	۳۹۳	۴۰۸	فروردین
۴۷۷	۴۶۷	۵۱۵	۵۰۱	۵۲۶	۵۷۱	۴۴۹	۴۴۳	۴۶۴	۴۷۱	۵۰۵	۵۵۱	اردیبهشت
۵۴۷	۵۳۴	۵۹۰	۵۸۴	۶۲۳	۶۶۶	۵۲۵	۴۴۲	۵۷۴	۵۵۶	۶۰۰	۶۶۶	خرداد
۶۰۰.۸	۶۲۶	۶۶۳	۶۸۲.۹	۷۲۱.۰	۷۴۴.۶	۵۹۱.۴	۶۱۶.۲	۶۳۳	۵۳۲	۶۶۵	۶۸۹	تیر
۶۰۱	۶۲۸.۲	۶۷۱.۲	۶۷۱	۶۸۷	۷۳۴	۵۹۲	۵۹۹	۶۴۹.۸	۵۹۵	۶۶۲.۳	۷۱۵	مرداد
۵۶۴	۶۱۹	۶۳۸	۶۰۳	۶۷۱	۶۷۱	۵۵۲	۶۱۰	۶۲۹	۵۸۹	۶۴۳	۶۶۱	شهریور
۴۹۷	۵۱۶	۵۴۶	۵۴۶	۵۸۳	۶۲۷	۴۵۶	۴۲۵	۵۲۷	۵۲۱	۵۴۰	۶۰۷	مهر
۴۴۱	۴۷۸	۴۹۹	۴۹۱	۵۱۵	۵۵۹	۳۷۴	۴۲۱	۴۴۸	۴۹۱	۴۵۵	۵۰۱	آبان
۴۱۰	۴۴۰	۴۵۱	۴۵۷	۵۱۳	۵۱۶	۳۹۰	۴۰۱	۴۱۵	۴۳۶	۴۰۸	۴۵۳	آذر
۳۹۳	۴۳۱	۴۴۰	۴۵۴	۴۹۵	۵۲۱	۳۷۲	۴۰۸	۳۹۳	۴۰۶	۴۴۲	۴۸۲	دی
۴۰۲	۴۲۵	۴۴۲	۴۴۳	۴۸۸	۵۰۹	۳۹۱	۴۱۶	۴۲۹	۴۲۷	۳۷۴	۴۲۰	بهمن
۴۱۲	۴۴۷	۴۴۵	۴۷۶	۵۰۳	۵۲۳	۳۵۷	۴۱۲	۴۰۴	۴۳۷	۴۲۹	۴۳۰	اسفند
۶۰۰.۸	۶۲۸.۲	۶۷۱.۲	۶۸۲.۹	۷۲۱.۰	۷۴۴.۶	۵۹۲	۶۱۶	۶۵۰	۵۹۵	۶۶۵	۷۱۵	حداکثر بار در سال

رنگ آبی حداکثر بار همزمان با پیک کشوری می باشد *

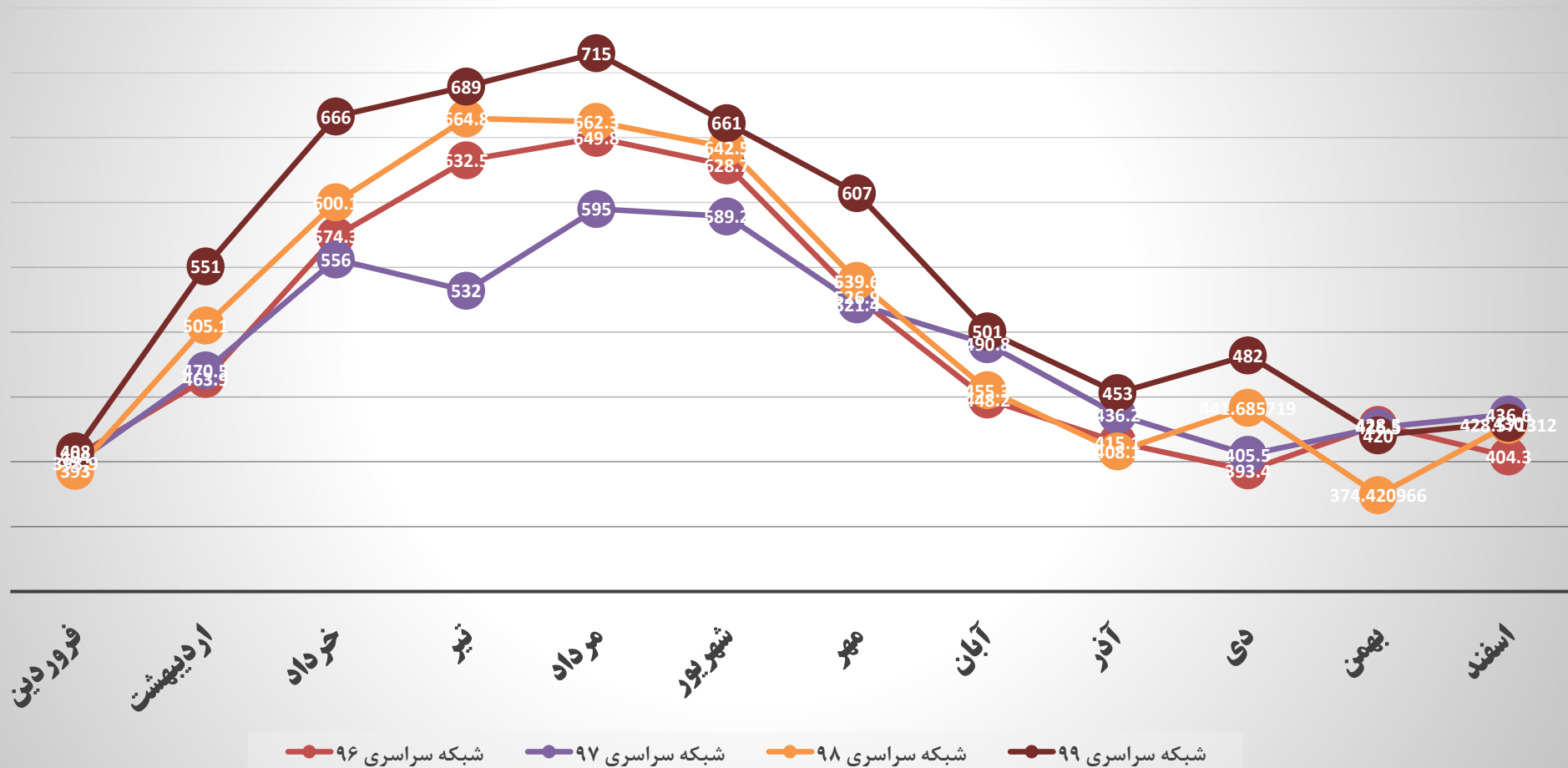
حداکثر بار (مکاووات) شرکت توزیع برق آذربایجان شرقی از سال ۱۳۹۴ الی ۱۳۹۸



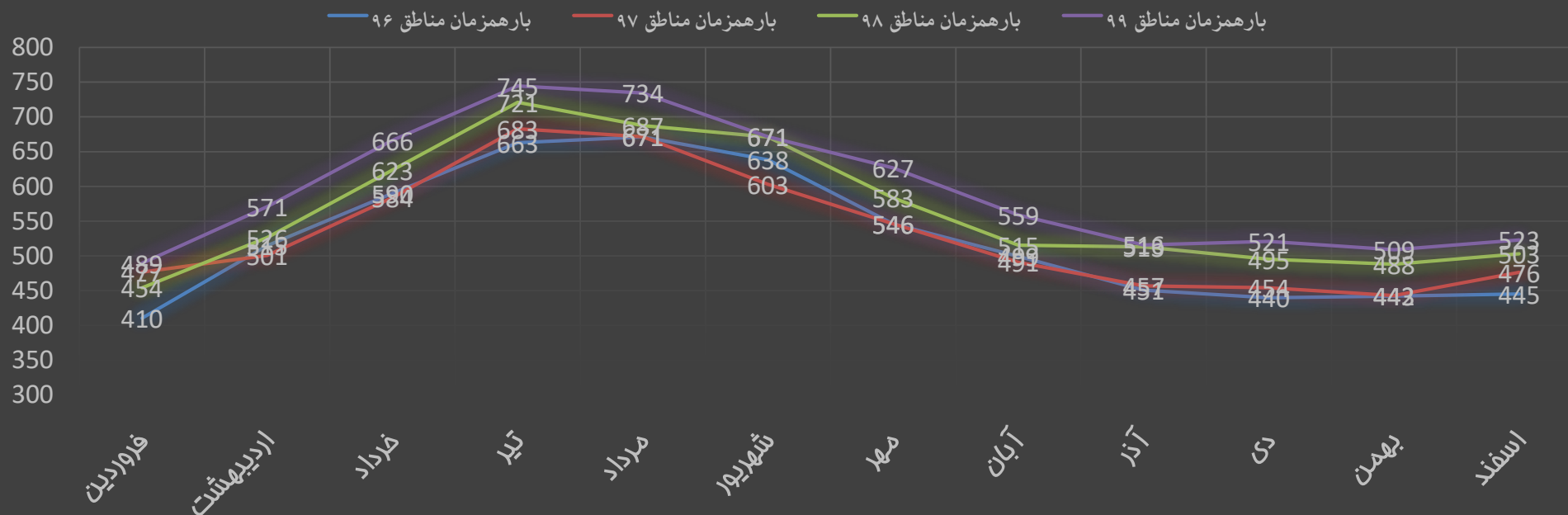
وضعیت بار شرکت توزیع نیروی برق آذربایجان شرقی در سال ۱۳۹۹

بار غیرهمزمان مناطق	بار همزمان مناطق		بار همزمان با شبکه سراسری کشور		درصد افزایش پیک سراسری نسبت به سال قبل	بار همزمان کل شبکه سراسری کشور ۱۳۹۹ (MW)	بار همزمان کل شبکه سراسری کشور ۱۳۹۸ (MW)	ماه
	روز / ساعت	بار (MW)	روز / ساعت	بار (MW)				
۵۷۷	روز ۳۰ ساعت ۲۲	۴۸۹	روز ۳۱ ساعت ۲۰	۴۰۸	۵۰.۰	۳۶۳۶۱	۳۴۶۳۲	فروردین
۶۸۳	روز ۳۱ ساعت ۲۲	۵۷۱	روز ۳۰ ساعت ۱۴	۵۵۱	۵۰.۱	۴۵۸۴۸	۴۳۶۱۴	اردیبهشت
۸۰۶	روز ۳۱ ساعت ۱۲	۶۶۶	روز ۳۱ ساعت ۱۲	۶۶۶	۵۰.۸	۵۷۲۹۱	۵۴۱۳۹	خرداد
۸۴۷	روز ۳۱ ساعت ۲۳	۷۴۵	روز ۳۱ ساعت ۱۶	۶۸۹	۱۰۰	۵۸۲۵۴	۵۷۶۸۱	تیر
۸۴۰	روز ۶ ساعت ۲۲	۷۳۴	روز ۷ ساعت ۱۲	۷۱۵	۱۰۵	۵۸۲۴۷	۵۷۳۷۷	مرداد
۱۱۱۴	روز ۱۲ ساعت ۲۱	۶۷۱	روز ۱ ساعت ۱۳	۶۶۱	۱۲.۳	۵۶۵۲۶	۵۰۳۴۳	شهریور
۷۴۱	روز ۱ ساعت ۲۰	۶۲۷	روز ۲ ساعت ۱۹	۶۰۷	۲.۳	۴۹۷۴۶	۴۸۶۴۵	مهر
۶۷۸	روز ۲۵ ساعت ۱۹	۵۵۹	روز ۱ ساعت ۱۸	۵۰۱	۰.۱	۳۹۰۷۴	۳۹۰۳۹	آبان
۵۹۹	روز ۲۴ ساعت ۱۷	۵۱۶	روز ۴ ساعت ۱۹	۴۵۳	۷.۳	۴۰۵۸۵	۳۷۸۳۸	آذر
۶۰۷	روز ۲۰ ساعت ۱۸	۵۲۱	روز ۱۵ ساعت ۱۹	۴۸۲	۷.۲	۴۰۹۶۵	۳۸۱۹۸	دی
۶۰۴	روز ۶ ساعت ۱۸	۵۰۹	روز ۲۱ ساعت ۲۰	۴۲۰	۳.۴	۴۰۵۱۷	۳۹۲۰۱	بهمن
۶۲۴	روز ۱۷ ساعت ۲۰	۵۲۳	روز ۹ ساعت ۱۸	۴۳۰	۵۰.۱	۴۰۳۵۱	۳۸۳۸۴	اسفند
۱۱۱۴		۷۴۵		۷۱۵		۵۸۲۵۴	۵۷۶۸۱	حداکثر مقدار سال

مقایسه حداکثر بار (مگاوات) همزمان با شبکه سراسری از سال ۹۶ تا ۹۹



مقایسه حداکثر بار (مگاوات) همزمان مناطق شرکت از سال ۹۶ تا ۹۹



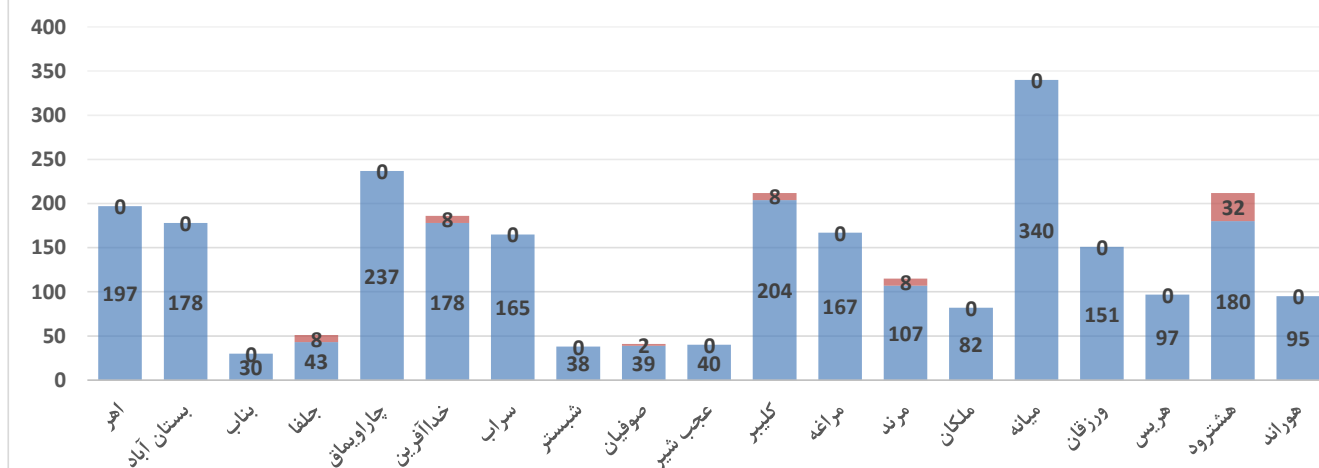
انرژی تحویلی به شبکه توزیع و حداکثر بار در سال ۱۳۹۹

ضریب بار درصد	حداکثر بار همزمان مناطق (KW)	حداکثر بار غیر همزمان مناطق (KW)	حداکثر بار همزمان شبکه سراسری (KW)	انرژی تحویلی KWH	ردیف
۴۵.۹	۳۰,۴۷۸	۴۵,۸۰۲	۲۷,۸۴۹	۱۸۳,۹۶۲,۸۲۸	اهر
۳۲.۳	۳۴,۹۷۶	۶۵,۸۱۶	۳۰,۹۱۳	۱۸۶,۳۷۱,۶۱۱	بستان آباد
۴۴.۷	۴۵,۸۰۹	۷۳,۰۹۰	۴۵,۵۹۷	۲۸۵,۹۸۸,۸۴۹	بناب
۵۰.۷	۴۲,۲۷۱	۵۰,۱۳۵	۴۳,۳۰۱	۲۲۲,۴۶۲,۲۹۸	سراب
۵۹.۱	۵,۴۹۰	۶,۰۰۴	۳,۳۳۳	۳۱,۰۶۷,۷۵۸	شبستر
۴۷.۰	۹,۵۰۷	۱۱,۶۸۱	۹,۱۰۴	۴۸,۰۷۱,۱۵۴	صوفیان
۴۳.۵	۵۲,۶۴۷	۶۲,۶۲۵	۴۹,۱۹۲	۲۳۸,۷۴۳,۱۳۰	عجب شیر
۳۹.۷	۵۸,۸۳۸	۸۰,۲۲۵	۶۱,۴۸۲	۲۷۹,۰۹۷,۹۳۲	کلیبر
۴۴.۹	۷۲,۱۵۵	۱۴۳,۵۴۲	۸۹,۶۷۱	۵۶۴,۴۱۹,۹۱۵	مراغه
۴۵.۵	۲۸,۹۵۷	۴۱,۸۶۲	۲۵,۸۶۰	۱۶۷,۰۱۲,۷۲۶	مرند
۴۰.۰	۱۰,۷۷۸	۱۴,۴۵۳	۷,۱۱۵	۵۰,۶۷۴,۸۵۰	ملکان
۴۱.۲	۱۰۴,۹۷۴	۱۷۷,۱۷۷	۹۴,۷۰۲	۶۳۹,۴۱۱,۶۱۹	میانه
۳۹.۲	۹۹,۲۴۲	۱۴۶,۴۵۹	۹۸,۷۷۱	۵۰۲,۵۱۹,۸۹۱	هریس
۴۴.۸	۳۱,۲۲۰	۳۹,۲۵۵	۲۶,۰۷۴	۱۵۴,۰۵۹,۷۱۱	هشترود
۴۲.۴	۶۹,۵۱۵	۸۹,۹۱۵	۶۳,۷۰۷	۳۳۴,۰۱۰,۵۸۱	ورزقان
۳۹.۸	۱۰,۵۱۵	۱۵,۷۱۹	۷,۱۳۰	۵۴,۸۲۲,۴۱۵	جلفا
۴۷.۵	۱۵,۴۳۴	۲۱,۸۲۸	۱۲,۹۴۵	۹۰,۷۷۱,۲۵۷	چاراویماق
۳۸.۷	۱۸,۹۷۹	۲۸,۷۶۷	۱۶,۱۵۴	۹۷,۴۵۵,۲۲۳	خداآفرین
۳۲.۹	۲,۷۸۳	۴,۷۵۰	۲,۲۱۴	۱۳,۶۹۱,۷۶۲	هوراند
۴۲.۵	۷۴۴,۵۶۹	۱,۱۱۳,۷۲۲	۷۱۵,۱۱۵	۴,۱۴۴,۶۱۵,۵۱۰	کل شرکت

گزارش تفصیلی آمار روستاهای برقدار بتفکیک نواحی در پایان سال ۱۳۹۹

برقدار	روستاهای بی برق			روستاهای برقدار			تعداد کل روستاها			نام منطقه
	درصد	جمع	زیر ۲۰ خانوار	جمع	بالای ۲۰ خانوار	زیر ۲۰ خانوار	جمع	بالای ۲۰ خانوار	زیر ۲۰ خانوار	
۱۰۰	۰	۰	۰	۱۹۷	۱۱۲	۸۵	۱۹۷	۱۱۲	۸۵	اهر
۱۰۰	۰	۰	۰	۱۷۸	۱۳۶	۴۲	۱۷۸	۱۳۶	۴۲	بستان آباد
۱۰۰	۰	۰	۰	۳۰	۲۹	۱	۳۰	۲۹	۱	بناب
۸۴	۸	۰	۸	۴۳	۳۴	۹	۵۱	۳۴	۱۷	جلفا
۱۰۰	۰	۰	۰	۲۳۷	۱۱۲	۱۲۵	۲۳۷	۱۱۲	۱۲۵	چاراویماق
۹۶	۸	۰	۸	۱۷۸	۱۱۱	۶۷	۱۸۶	۱۱۱	۷۵	خداآفرین
۱۰۰	۰	۰	۰	۱۶۵	۱۲۷	۳۸	۱۶۵	۱۲۷	۳۸	سراب
۱۰۰	۰	۰	۰	۳۸	۳۷	۱	۳۸	۳۷	۱	شبستر
۹۵	۲	۲	۰	۳۹	۳۷	۲	۴۱	۳۹	۲	صوفیان
۱۰۰	۰	۰	۰	۴۰	۴۰	۰	۴۰	۴۰	۰	عجب شیر
۹۶	۸	۰	۸	۲۰۴	۱۱۶	۸۸	۲۱۲	۱۱۶	۹۶	کلیبر
۱۰۰	۰	۰	۰	۱۶۷	۱۲۱	۴۶	۱۶۷	۱۲۱	۴۶	مراغه
۹۳	۸	۰	۸	۱۰۷	۸۷	۲۰	۱۱۵	۸۷	۲۸	مرند
۱۰۰	۰	۰	۰	۸۲	۷۶	۶	۸۲	۷۶	۶	ملکان
۱۰۰	۰	۰	۰	۳۴۰	۲۴۵	۹۵	۳۴۰	۲۴۵	۹۵	میانه
۱۰۰	۰	۰	۰	۱۵۱	۱۰۸	۴۳	۱۵۱	۱۰۸	۴۳	ورزقان
۱۰۰	۰	۰	۰	۹۷	۷۸	۱۹	۹۷	۷۸	۱۹	هریس
۸۵	۳۲	۰	۳۲	۱۸۰	۱۲۵	۵۵	۲۱۲	۱۲۵	۸۷	هشترود
۱۰۰	۰	۰	۰	۹۵	۵۸	۳۷	۹۵	۵۸	۳۷	هوراند
۹۷	۶۶	۲	۶۴	۲۵۶۸	۱۷۸۹	۷۷۹	۲۶۳۴	۱۷۹۱	۸۴۳	جمع

آمار برخورداری از برق روستاهای تحت مدیریت نواحی تابعه



روستاهای برقدار حوزه تحت مدیریت شرکت توزیع برق آذربایجان شرقی در پایان سال ۱۳۹۹

ردیف	نام شهرستان	تعداد روستای برق دار	خانوار دارای برق	طول خطوط فشار متوسط (توزیع (کیلومتر))	طول خطوط فشار ضعیف (توزیع (کیلومتر))	تعداد ترانسفورماتورهای توزیع	ظرفیت ترانسفورماتورهای توزیع (KVA)
۱	اهر	۱۹۷	۸۶۲۲	۵۵۳	۱۹۲	۱۹۷	۱۴۳۱۰
۲	بستان آباد	۱۷۸	۱۷۸۳۲	۴۴۷	۳۴۰	۱۸۰	۲۰۶۳۵
۳	بناب	۳۰	۱۲۳۶۷	۸۵	۹۹	۵۲	۸۴۳۵
۴	جلفا	۴۳	۵۱۴۲	۱۹۳	۱۲۷	۵۶	۷۶۷۰
۵	چاراویماق	۲۳۷	۶۱۶۷	۶۲۵	۱۸۵	۲۳۷	۱۲۱۹۸
۶	خداآفرین	۱۷۸	۷۶۰۸	۴۲۴	۱۷۱	۱۷۸	۱۰۱۸۵
۷	سراب	۱۶۵	۱۹۴۸۸	۵۱۸	۳۲۳	۱۷۳	۲۰۳۷۱
۸	شبستر	۳۸	۱۰۴۴۹	۱۰۰	۱۹۷	۵۸	۹۳۱۵
۹	صوفیان	۳۹	۷۵۸۵	۱۲۰	۱۰۲	۳۹	۶۶۳۳
۱۰	عجبشیر	۴۰	۸۹۸۰	۱۰۱	۱۷۳	۴۹	۷۹۱۱
۱۱	کلیبر	۲۰۴	۸۹۴۲	۱۱۴۸	۱۹۴	۲۰۵	۱۲۴۶۳
۱۲	مراغه	۱۶۷	۱۷۸۲۳	۳۶۲	۲۲۱	۱۶۸	۱۷۱۴۶
۱۳	مرند	۱۰۷	۲۷۷۴۹	۴۰۵	۳۷۲	۱۳۳	۲۳۳۸۵
۱۴	ملکان	۸۲	۱۸۴۷۸	۱۶۸	۲۱۱	۹۹	۱۳۳۲۱
۱۵	میانه	۳۴۰	۲۱۲۸۳	۹۷۲	۵۳۹	۳۴۵	۳۱۳۷۶
۱۶	هریس	۱۵۱	۹۵۵۱	۵۹۱	۲۱۹	۱۵۵	۱۴۷۳۲
۱۷	هشترود	۹۷	۸۶۰۵	۳۰۰	۱۶۹	۹۷	۱۱۲۴۳
۱۸	هوراند	۱۸۰	۸۸۵۱	۵۰۱	۲۱۰	۱۸۰	۱۴۶۹۵
۱۹	ورزقان	۹۵	۳۹۰۹	۲۶۶	۸۹	۹۴	۶۴۲۳
	کل شرکت	۲۵۶۸	۲۲۹۴۳۱	۷۸۸۱	۴۱۳۳	۲۶۹۵	۲۶۲۴۴۷

اسامی روستاهای برقدار شده آذربایجان شرقی در طی سال ۱۳۹۹

ردیف	نام روستا	تعداد خانوار	دهستان	شهرستان	شبکه فشار متوسط (KM)	شبکه فشار ضعیف (KM)	ترانسفورماتور (KVA)	تاریخ بهره برداری
۱	ساریلار	۱۱	ورگهان	اهر	۴.۲۵۹	۰.۶۰۳	۲۵	۹۹/۰۵/۳۱
۲	محمود آباد	۱۰	مواضع خان شرقی	هریس	۴.۳۹۱	۰.۶۹	۲۵	۹۹/۰۵/۳۱
۳	ایلانلو	۸	آغجه ریش	چاراویماق	۱.۳۳۵	۰.۱۷۵	۲۵	۹۹/۰۵/۳۱
۴	عظیم آباد	۴۱	ارزیل	خاروانا/ورز (قان)	۵.۸۲۴	۱.۰۳	۱۰۰	۹۹/۰۵/۳۱
۵	بابک (ایستگاه بابک)	۱۰	علی آباد	هشترود	۰.۰۳	۰.۶۶۹	۵۰	۹۹/۰۶/۳۱
۶	گلدرق	۹	دیکله	هوراند	۱۱.۰۵۳	۰.۳۹۴	۵۰	۹۹/۰۶/۳۱
۷	کرگسر	۱۸	دودانگه	هوراند	۰.۰۵	۰.۴۲۲	۵۰	۹۹/۱۱/۰۱
۸	ساران	۱۵	مهران رود جنوبی	بستان آباد	۱.۱۵	۰.۵	۱۰۰	۹۹/۱۰/۰۶
۹	قازان قوزان	۱۰	اوجان شرقی	بستان آباد	۳	۰.۵۶	۵۰	۹۹/۱۱/۳۰
۱۰	گوشه درق	۷	بناب	مرند	۵.۲۴۷	۰.۸۶	۲۵	۹۹/۱۱/۰۱
۱۱	حصار و بیله سار	۱۲	ذوالبین	مرند	۱.۰۷۹	۰.۳۵۹	۲۵	۹۹/۱۱/۰۱
۱۲	چراگاه امیر	۸	هرزندات غربی	مرند	۲.۸۵۷	۰.۶۵۱	۵۰	۹۹/۱۱/۰۱
۱۳	قلندر	۱۰	ذوالبین	مرند	۰.۱۸۶	۰.۳۹۲	۲۵	۹۹/۱۱/۰۱
۱۴	قره قشلاق	۵	قشلاق	اهر	۴.۶۴۷	۰.۳	۲۵	۹۹/۱۱/۰۱
۱۵	سیدلر	۱۷	قشلاق	اهر	۴	۰.۱۳	۲۵	۹۹/۱۱/۰۱
	جمع	۱۹۱			۴۹.۱۰۸	۷.۷۳۵	۶۵۰	

انطباعات فروخته شده جدید به تفکیک تعرفه در طی سال ۱۳۹۹ در سطح شرکت توزیع برق آذربایجان شرقی

هزینه های انشعاب					تعداد کل انطباعات فروخته شده	قدرت انشعاب واگذار شده						عنوان تعرفه
جمع	ودیعه	لوازم اندازه گیری	هزینه های سرشکن نیرورسانی	هزینه های عمومی انشعاب		سه فاز			تکفاز			
						۲۲ آمپر	۲۵ آمپر	کیلوواتی	۲۲ آمپر	۲۵ آمپر	۱۵ آمپر	
۲۹۵۴۱۵۷۷۲,۲۰۰	-	۳۶,۹۵۷,۹۰۸,۰۰۰	۲۱۸,۰۵۵,۷۹۵,۶۴۰	۴۰,۴۰۲,۰۶۸,۵۶۰	۱۹۵۷۰	۸	۳	۰	۱۰,۶۴۷	۸۹۱۲	۰	خانگی
۴۹,۸۶۲,۹۱۶,۵۰۴	-	۴,۶۱۴,۶۶۶,۱۱۴	۳۹,۳۶۰,۴۳۳,۴۸۰	۵۸۸۷,۸۱۶,۹۱۰	۹۴۷	۳۵۹	۳۰۹	۳	۱۸۴	۹۰	۲	عمومی
۳۰,۱۶۴,۳۸۷,۷۸۷	-	۶,۴۸۳,۱۵۸,۰۳۳	۱۰,۵۷۵,۶۶۰,۴۵۹	۱۳۱,۰۵۵,۶۹,۳۹۵	۶۸۱	۸۵	۱۹۴	۱۶۳	۱۲۶	۱۱۰	۳	کشاورزی
۷۹,۶۲۸,۵۰۳,۷۴۰	۴۶۲,۳۴۲,۳۳۹	۵,۰۲۹,۵۵۵,۶۴۷	۱,۲۵۰,۹۰۱,۱۰۰	۷۲,۸۸۵,۶۷۴,۶۵۴	۳۸	۱۷	۱۵	۰	۳	۳	۰	صنعتی
۲۳۲,۲۵۴,۲۰۱,۳۳۷	۹۶۵,۳۱۷,۴۹۵	۲۸,۳۲۸,۷۵۷,۵۶۳	۱۶۷,۵۱۶,۱۶۹,۹۴۵	۳۵,۴۳۲,۹۵۶,۳۶۷	۱۲,۵۵۴	۴۸۱	۲۴۰	۷	۳,۶۴۷	۸۱۷۲	۷	سایر مصارف
۶۸۷,۳۲۵,۷۸۱,۶۰۱	۱,۴۲۷,۶۵۹,۸۳۴	۸۱,۴۱۴,۰۷۵,۳۵۷	۴۳۶,۷۵۸,۹۶۰,۶۲۴	۱۶۷,۷۲۵,۰۸۵,۷۸۶	۳۳۷۹۰	۹۵۰	۷۶۱	۱۷۳	۱,۴۶۰۷	۱۷,۲۸۷	۱۲	جمع
-	-	-	-	-	۰	۰	۰	۰	۰	۰	۰	بازفروش
۱۱۳,۲۴۸,۶۸۳,۴۷۰	-	۲۱,۹۰۱,۴۷۰,۹۲۰	۶۸,۸۴۶,۵۷۳,۰۰۰	۲۲,۵۰۰,۶۳۹,۵۵۰	۱۱۱۴۳	۱۱۹	۸۲	۵	۲,۰۹۷	۸۸۳۸	۲	روستائی غیر باز فروش
۴,۰۰۶,۸۷۷,۶۴۰	-	۳۲۵,۴۷۴,۰۰۰	۳,۱۷۴,۷۱۷,۹۹۰	۵۰۶,۶۸۵,۶۵۰	۸۰	۲۲	۲۷	۰	۲۲	۹	۰	روشنائی معابر
۲,۲۳۴,۴۲۲,۴۲۱	۱,۴۲۷,۶۵۹,۸۳۴	۲۹۸,۹۹۷,۲۷۲	۵۰,۷۶۵,۳۱۵	-	۱۱	۲	۴	۰	۳	۲	۰	آزاد
۱۵۵,۳۳۴,۵۷۰,۴۰۰	-	۴,۰۹۸,۳۷۱,۰۰۰	۱۱,۲۵۰,۰۴۹,۹۹۰	۴,۱۸۵,۰۳۶,۰۵۰	۱۰۲۸	۱۹	۲۷	۰	۲۱	۹۶۱	۰	تخفیف دار (کمینه امداد ...)
۱۳۵,۰۲۳,۴۴۰,۵۷۱	۱,۴۲۷,۶۵۹,۸۳۴	۲۴,۶۲۴,۳۱۳,۱۹۲	۸۲,۷۷۹,۱۰۶,۲۹۵	۲۵,۱۹۲,۳۶۱,۲۵۰	۱۲۲۶۲	۱۶۲	۱۴۰	۵	۲,۱۴۳	۹۸۱۰	۲	جمع
۷۲,۷۵۲,۲۳۴,۰۸۴	۴۰۹,۲۶۸,۵۴۹	۳,۳۶۷,۶۰۱,۶۶۶	۳۱,۳۲۵,۱۶۲,۰۴۰	۳۷,۶۵۰,۲۰۱,۸۴۹	۳۹۹۵	۲۴۱	۱۲۲	۱۵	۱,۴۲۶	۲۱۹۱	۰	افزایش
(۳۴۰,۱۲۳,۰۴۰)	-	۳,۷۷۴,۰۰۰	(۱۹۷,۸۲۷,۹۹۰)	(۱۴۶,۰۶۹,۰۵۰)	۵	۱	۲	۰	۲	۰	۰	کاهش
۸۳,۱۸,۷۲۰	-	۲۲,۶۴۴,۰۰۰	(۱۸,۹۰۰,۰۰۰)	۴۵۷,۴۷۲۰	۶	۰	۰	۰	۳	۳	۰	تفکیک
۳۵,۴۶۴,۰۷۰۰	-	۱۵,۴۷۷,۰۰۰	۱۱۸,۵۱۷,۳۳۰	۲۲,۰۶۴,۳۷۰	۱۰	۷	۲	۰	۱	۰	۰	ادغام
-	-	-	-	-	۰	۰	۰	۰	۰	۰	۰	جمع آوری
۷۲,۷۷۵,۰۷۰,۴۶۴	۴۰۹,۲۶۸,۵۴۹	۳,۴۰۹,۴۹۶,۶۶۶	۳۱,۲۲۶,۹۵۱,۳۸۰	۳۷,۷۲۹,۳۵۳,۸۸۹	۴۰۱۶	۲۴۹	۱۲۶	۱۵	۱,۴۳۲	۲۱۹۴	۰	جمع
۱۱۲,۹۰۴,۰۲۸,۴۷۵	-	۶,۸۴۱,۶۸۱,۰۸۹	۳,۶۳۷,۷۶۷,۱۴	۶۶,۴۲۴,۵۷۹,۸۷۲	۲۱۵۴	۷۴	۶۹	۴	۱۵۲۴	۴۸۳	۰	اقساطی عادی
۲۷۴,۴۸۰,۹۵۵	۲۴۸,۵۷۱,۱۵۰	۲۵,۹۰۹,۸۰۵	-	-	۰	۰	۰	۰	۰	۰	۰	اقساطی آزاد
۱۱۳,۱۷۸,۵۰۹,۴۳۰	۲۴۸,۵۷۱,۱۵۰	۶,۸۶۷,۵۹۰,۸۹۴	۳,۹۶۳,۷۶۷,۵۱۴	۶۶,۴۲۴,۵۷۹,۸۷۲	۲۱۵۴	۷۴	۶۹	۴	۱۵۲۴	۴۸۳	۰	جمع

شامل موارد بالا

انشعابات فروخته شده جدید به تفکیک تعرفه و شهرستان در طی سال ۱۳۹۹ در سطح شرکت توزیع برق آذربایجان شرقی

ردیف	نام شهرستان	خانگی	عمومی	کشاورزی	صنعتی	تجاری	مشترک روستا	مسکن مهر	معابر*	آزاد	تخفیف دار	جمع
۱	اهر	۸۸۸	۹۱	۳۱	۷	۷۷۷	۲۸۲	۰	۱۰	۰	۷۲	۲۲۶۰
۲	بستان اباد	۲۱۴	۳	۴۵	۱	۲۸۹	۷۴۳	۰	۱	۴	۲۷	۱۳۲۷
۳	بناب	۶۶۴	۵۴	۲۲	۱۰	۹۸۵	۶۳۹	۰	۷	۲	۷۵	۲۴۵۸
۴	جلفا	۶۸۱	۶۶	۱۴	۱۳	۵۸۶	۲۱۱	۰	۶	۲	۳۱	۱۶۱۰
۵	چاراویماق	۸۱	۰	۶	۰	۴۰	۲۶۸	۰	۳	۰	۳۷	۴۳۵
۶	خداآفرین	۷۱	۳	۶	۰	۲۳	۵۳۶	۰	۳	۰	۴۱	۶۸۳
۷	سراب	۴۲۳	۳۲	۲۸	۴	۲۲۶	۸۳۳	۰	۴	۰	۴۸	۱۵۹۸
۸	شبستر	۷۶۰	۵۸	۶۵	۲۳	۱۴۴۸	۴۵۵	۰	۱	۰	۴۱	۲۸۵۱
۹	صوفیان	۱۱۷	۱۸	۲۴	۱۴	۱۳۱۵	۳۳۴	۰	۱	۲	۲۰	۱۸۴۵
۱۰	عجب شیر	۳۱۸	۳۱	۹	۴	۲۵۰	۲۲۶	۰	۱	۰	۴۵	۸۸۴
۱۱	کلیبر	۱۷۶	۸	۵	۲	۱۳۷	۴۸۴	۰	۰	۰	۵۵	۸۶۷
۱۲	مراغه	۱۲۷۸	۱۴۳	۱۷۱	۹	۱۸۰۲	۷۷۹	۰	۷	۳	۷۷	۴۲۶۹
۱۳	مرند	۱۷۳۲	۷۵	۴۳	۳	۱۳۲۵	۱۰۱۳	۰	۳	۱	۹۴	۴۲۸۹
۱۴	ملکان	۳۹۸	۲۳	۵۹	۲۶	۸۹۴	۷۷۷	۰	۰	۰	۷۷	۲۲۵۴
۱۵	میانه	۹۹۸	۱۱۰	۸۹	۱۲	۵۲۴	۱۲۱۱	۳۹۹	۱۶	۰	۹۳	۳۴۵۲
۱۶	ورزقان	۷۶	۷	۸	۶	۷۳	۵۸۵	۰	۶	۱	۳۷	۷۹۹
۱۷	هریس	۲۳۳	۴	۱۵	۵	۱۳۰	۵۵۹	۰	۸	۱	۲۶	۹۸۱
۱۸	هشترود	۱۴۴	۵	۳۱	۵	۱۳۷	۵۱۶	۰	۵	۱	۴۸	۸۹۲
۱۹	هوراند	۴۴	۳	۱۰	۱	۱۰۴	۱۸۱	۰	۲	۰	۱۱۵	۴۶۰
	جمع کل	۹۲۹۶	۷۳۴	۶۸۱	۱۴۵	۱۱۰۶۵	۱۰۷۳۳	۳۹۹	۸۴	۱۷	۱۰۶۰	۳۴۱۳۰

انشعابات فروخته شده جدید به تفکیک شهرستان در طی سال ۱۳۹۹ در سطح شرکت توزیع برق آذربایجان شرقی

ردیف	نام شهرستان	جمع کل انشعابهای فروخته شده	قدرت انشعاب واگذار شده به تفکیک آمپراژ				هزینه های عمومی تامین برق (انشعاب)				هزینه تهیه و نصب لوازم اندازه گیری دیماندی و نیروورسانی	
			تکفاز آمپر	سه فاز آمپر	کیلوواتی	هزینه انشعاب	سرشکن هزینه های نیروورسانی	بهاء لوازم اندازه گیری	بهاء لوازم اندازه گیری	هزینه تهیه و نصب سایر لوازم مورد نیاز	جمع	متوسط
۱	اهر	۲۲۵۰	۲۱۳۱	۱۱۱	۸	۲۲۸۸۲۶۹۳۱۵۹	۳۵۵۶۸۷۶۴۰۰	۴۲۱۵۱۵۱۰۰۰	۳۹۴۹۴۲۶۱۷	۲۶۲۶۹۳۳۵	۶۳۰۸۵۹۳۲۵۱۱	۲۸۰۳۸۱۹۲
۲	بستان آباد	۱۳۲۶	۱۳۱۹	۸۶	۲۱	۲۱۳۷۰۵۷۳۹۲۴	۱۶۱۰۳۶۱۹۲۳۲	۲۶۰۵۸۰۲۶۴۰	۸۷۲۰۶۳۴۴۵	۵۵۷۹۶۳۳۰	۴۱۰۰۷۸۵۵۵۷۱	۳۰۹۲۵۹۸۵
۳	بناب	۲۴۵۱	۲۳۱۹	۱۱۶	۱۶	۲۰۸۱۲۳۴۵۲۸۸	۳۵۷۵۹۰۱۰۴۱۹	۴۳۵۳۹۱۰۰۰۰	۸۶۸۸۱۰۰۷۹	۴۰۵۴۷۲۴۹	۶۱۸۳۴۶۲۳۰۳۵	۲۵۲۲۸۳۲۴
۴	جلفا	۱۶۰۴	۱۴۹۶	۸۵	۲۳	۲۰۴۷۰۸۹۶۲۳۰	۲۳۸۸۹۸۰۹۹۲۳	۳۰۲۲۰۶۵۶۴۰	۱۰۹۵۰۲۶۴۲۶	۷۸۹۰۴۴۵۵	۴۸۵۵۶۷۰۲۶۷۴	۳۰۲۷۲۲۵۹
۵	چاراویماق	۴۲۲	۴۲۳	۸	۱	۱۸۱۰۵۱۳۴۳۰	۳۱۲۵۶۶۳۲۰۰	۵۹۷۳۶۸۰۰۰	۴۷۰۳۷۵۴۰	۴۲۳۳۳۷۸	۵۵۸۴۸۱۵۵۴۸	۱۲۹۲۷۸۱۴
۶	خداآفرین	۶۸۰	۶۶۶	۱۳	۱	۲۰۶۹۶۵۰۴۹۱	۴۴۲۴۴۸۵۵۰۴	۱۱۳۱۰۳۲۶۴۰	۱۱۶۴۷۱۵۸۰	۳۸۵۷۸۶۲	۷۷۳۵۴۹۸۰۷۷	۱۱۳۷۵۷۳۲
۷	سراب	۱۵۹۴	۱۵۲۲	۵۸	۱۴	۱۵۲۱۷۹۰۸۰۲۱	۱۸۱۵۴۹۵۶۷۱۷	۲۷۰۲۰۶۳۰۰۰	۵۹۲۳۶۱۰۷۷	۳۹۸۷۸۶۸۹	۳۶۷۰۷۱۶۷۵۰۴	۲۳۰۲۸۳۳۶
۸	شبستر	۲۸۵۰	۲۶۴۱	۱۸۳	۲۶	۲۲۹۶۷۰۱۵۵۸۲	۳۶۶۰۰۷۱۶۶۳۰	۵۵۶۳۵۴۴۶۴۰	۱۳۷۷۳۲۱۷۹۶	۱۷۴۹۴۸۰۸	۶۶۵۲۶۰۹۳۴۵۶	۲۳۲۴۲۴۸۹
۹	صوفیان	۱۸۴۴	۱۶۸۱	۱۳۶	۲۷	۲۲۷۷۷۲۳۳۵۶۷	۱۷۹۳۴۴۵۳۸۶۵	۲۸۹۰۲۰۱۰۰۰	۱۳۶۶۶۸۲۴۱۹	۷۸۶۳۳۸۲۵	۴۶۰۴۷۰۰۴۶۷۶	۲۴۹۷۱۲۶۱
۱۰	عجب شیر	۸۸۳	۸۲۵	۵۱	۷	۱۹۵۶۹۵۹۶۳۸۴	۱۱۶۹۶۹۳۴۳۵۰	۱۴۱۴۴۷۶۰۰۰	۵۳۳۳۴۱۳۶۸	۱۰۸۹۷۶۵۸	۳۳۲۲۵۲۴۵۷۶۰	۳۷۶۲۷۶۸۵
۱۱	کلیبر	۸۶۷	۸۴۲	۲۲	۳	۶۱۷۹۷۷۴۳۳۴	۷۶۹۶۶۸۹۰۰۰	۱۳۷۸۳۷۲۰۰۰	۱۳۶۶۱۲۵۹۰	۱۰۴۵۰۱۴۹	۱۵۴۰۱۸۹۸۰۷۳	۱۷۷۶۴۵۸۸
۱۲	مراغه	۴۲۶۲	۳۸۹۸	۳۳۵	۲۹	۲۶۱۶۶۱۸۵۱۱۷	۵۲۱۴۴۸۳۸۸۲۰	۷۹۷۷۷۹۸۹۶۰	۱۳۵۲۸۲۹۶۹۶	۹۲۲۷۶۹۵۶	۸۷۷۳۳۹۲۹۵۴۹	۲۰۵۸۵۱۵۵
۱۳	مرند	۴۲۸۶	۴۰۷۹	۱۹۷	۱۰	۱۸۲۹۶۱۰۱۶۷۱	۶۰۷۲۲۵۱۰۹۸۶	۸۲۰۷۴۹۴۲۸۰	۵۱۴۷۸۱۲۱۲	۱۸۹۸۸۸۹۸	۸۷۷۵۹۸۷۷۰۴۷	۲۰۴۷۵۹۴۰
۱۴	ملکان	۲۲۵۴	۲۱۲۹	۹۰	۳۵	۱۵۷۸۱۲۲۲۲۸۱	۲۲۹۰۶۲۵۰۶۰۷	۳۷۹۸۱۳۰۰۰۰	۱۶۱۳۰۸۰۱۳۳	۱۱۶۲۰۳۰۹۵	۴۴۲۱۴۸۸۶۱۰۶	۱۹۶۱۶۱۸۷
۱۵	میانه	۳۴۳۶	۳۱۷۴	۲۳۱	۳۱	۲۴۶۵۰۸۶۷۶۷۴	۴۲۳۵۷۸۳۴۲۹۰	۵۷۷۳۵۹۵۱۲۰	۱۳۴۱۶۹۴۷۱۹	۹۸۰۹۴۲۶۴	۷۴۲۲۲۰۸۶۰۶۷	۲۱۶۰۱۳۰۶
۱۶	ورزقان	۷۹۳	۷۶۴	۲۱	۸	۵۸۹۴۹۱۰۸۶۶	۵۰۸۸۵۱۴۶۰۰	۱۳۳۲۹۶۲۰۰۰	۳۳۲۲۵۰۰۴۷	۱۸۶۱۳۳۸۲	۱۲۶۶۷۲۵۰۸۹۵	۱۵۹۷۳۸۳۵
۱۷	هریس	۹۷۳	۹۱۸	۴۹	۶	۵۶۳۷۳۳۶۹۸۱	۹۸۸۲۹۴۴۲۰۰	۱۳۹۶۶۱۳۰۰۰	۲۷۵۲۲۸۶۰۵	۱۵۵۰۰۱۵۰	۱۷۲۰۷۶۲۲۹۳۶	۱۷۶۸۵۱۲۱
۱۸	هشترود	۸۸۷	۸۴۳	۳۷	۷	۲۲۸۶۵۲۶۷۳۱۰	۷۴۳۶۳۶۸۶۰۰	۱۵۰۴۱۹۸۰۰۰	۲۰۲۲۴۹۹۴۰	۵۶۳۹۸۶۳	۳۲۰۱۴۷۲۳۷۱۳	۳۶۰۹۳۲۶۲
۱۹	هوراند	۴۵۸	۴۴۳	۱۲	۳	۲۸۲۱۶۹۷۵۵۰	۱۸۰۰۴۸۲۸۰۰	۴۹۹۴۷۳۰۰۰	۱۰۴۳۰۶۹۳۲	۲۳۳۱۸۸۲	۵۲۲۸۲۹۲۱۶۴	۱۱۴۱۵۴۸۵
	جمع کل	۳۴۱۳۰	۳۲۰۱۳	۱۸۴۱	۲۷۶	۲۹۸۲۴۱۷۸۹۸۶۰	۴۱۳۲۹۲۹۶۰۱۴۳	۶۱۳۵۴۲۵۰۹۲۰	۱۳۱۳۷۸۹۲۲۱۱	۷۳۴۶۱۲۲۲۸	۷۸۶۷۶۱۵۰۵۳۶۲	۲۳۰۵۱۹۰۵

شاخص حوادث به تفکیک نواحی سال ۱۳۹۹

ردیف	نام شهرستان	تعداد حادثه ناشی از کار	ضریب وفور حادثه	ضریب شدت حادثه
۱	مرکز	۱	۰.۰۰۲	۰
۲	اهر	۰	۰	۰
۳	بستان آباد	۰	۰	۰
۴	بناب	۰	۰	۰
۵	جلفا	۰	۰	۰
۶	چاراویماق	۰	۰	۰
۷	خدا آفرین	۱	۰.۰۰۱۵	۷
۸	سراب	۰	۰	۰
۹	شبستر	۰	۰	۰
۱۰	صوفیان	۰	۰	۰
۱۱	عجبشیر	۰	۰	۰
۱۲	کلیبر	۰	۰	۰
۱۳	مراغه	۰	۰	۰
۱۴	مرند	۰	۰	۰
۱۵	ملکان	۰	۰	۰
۱۶	میانه	۰	۰	۰
۱۷	ورزقان	۰	۰	۰
۱۸	هریس	۰	۰	۰
۱۹	هشترود	۰	۰	۰
۲۰	هوراند	۰	۰	۰

آمار تعداد کارکنان تا پایان سال ۱۳۹۹ شرکت توزیع نیروی برق آذربایجان شرقی

تعداد	تفکیک	
	مرد	زن
کل		
زیر دیپلم	۴۲	۰
دیپلم	۴۴	۱
فوق دیپلم	۵۲	۴
لیسانس	۲۱۲	۲۲۸
فوق لیسانس	۱۴۶	۳
دکتری و بالاتر	۳	۰
جمع کل	۴۹۹	۵۲۳

تعداد	تفکیک	
	مرد	زن
کل		
مجرد	۱۴	۴
متاهل	۴۸۵	۲۰
سایر	۰	۰
جمع کل	۴۹۹	۵۲۳

تعداد	تفکیک	
	مرد	زن
کل		
شاغل با پست سازمانی	۳۱۹	۱۷
شاغل بدون پست سازمانی	۰	۰
شاغل با پست سازمانی ستاره دار	۱۵۲	۶
مرخصی بدون حقوق	۰	۰
ماموریت آموزشی تمام وقت	۰	۰
سایر	۲۸	۱
جمع کل	۴۹۹	۵۲۳

تعداد	محل فعالیت
۳۷	حوزه مدیریت عامل
۱۴۲	حوزه بهره برداری و دیسچینینگ
۹۱	حوزه برنامه ریزی و مهندسی
۹۲	حوزه فروش و خدمات
۱۱	حوزه منابع انسانی
۱۰۶	حوزه مالی و پشتیبانی
۴۷۹	جمع کل

*بر اساس سیستم منابع انسانی

نوع استخدام	مرد	زن	جمع
قرارداد دائم	۴۷۱	۲۳	۴۹۴
قرارداد مدت معین	۲۸	۱	۲۹
قرارداد کار مدت معین	۰	۰	۰
جمع کل	۴۹۹	۲۴	۵۲۳

تعداد کل	تفکیک	
	مرد	زن
۱۰۰۰۰	۶۳	۷
۲۰۰۰۰	۶۸	۰
۳۰۰۰۰	۹۸	۱۳
۴۰۰۰۰	۱۹۲	۴
۷۰۰۰۰	۴۱	۰
۸۰۰۰۰	۳۷	۰
سایر (فاقد بخش شغلی)*	۰	۰
جمع کل	۴۹۹	۲۴

شرح	مرد	زن	تعداد
برق و الکترونیک	۲۲۱	۲	۲۲۳
فیزیک	۱	۰	۱
مکانیک و تاسیسات	۰	۰	۰
صنایع	۱	۱	۲
عمران	۲	۰	۲
آمار و ریاضی	۰	۰	۰
کامپیوتر	۱۳	۱	۱۴
شیمی	۱	۰	۱
حسابداری و حسابداری	۳۸	۹	۴۷
علوم اداری و مدیریت	۴۶	۵	۵۱
علوم اقتصادی و اجتماعی	۹	۰	۹
زبان خارجی	۱	۰	۱
حقوق	۱۰	۰	۱۰
سایر رشته ها	۱۸	۱	۱۹
جمع کل	۳۶۱	۱۹	۳۸۰

سن	تعداد
زیر ۳۰ سال	۶
۳۱ تا ۴۰ سال	۷۳
۴۱ تا ۵۰ سال	۳۳۷
۵۱ تا ۶۰ سال	۱۰۶
۶۱	۰
۶۲	۰
۶۳	۰
۶۴	۱
۶۵	۰
بیش از ۶۵ سال	۰
جمع کل	۵۲۳

سابقه کار	تعداد
تا ۵ سال	۱۳
۶ تا ۱۰ سال	۱۰
۱۱ تا ۱۵ سال	۳۳
۱۶ تا ۲۰ سال	۲۱۱
۲۱ تا ۲۵ سال	۱۹۷
۲۶ تا ۳۰ سال	۵۹
۳۱ سال	۰
۳۲ سال	۰
۳۳ سال	۰
۳۴ سال	۰
۳۵ سال	۰
بیشتر از ۳۵	۰
جمع کل	۵۲۳

رتبه	تعداد
۵ تا ۵	۵
۶ تا ۱۰	۹۹
۱۱ الی ۱۵	۲۸۱
۱۶	۵۵
۱۷	۲۲
۱۸	۳۳
۱۹	۹
۲۰	۱۹
سایر (فاقد رتبه) *	۰
جمع کل	۵۲۳

* کلیه تعاریف اقلام اطلاعاتی فوق مطابق تعاریف استفاده شده در سیستم بانک اطلاعاتی نیروی انسانی (HRS) دفتر منابع انسانی توانیر میباشد (سیستم ۲۸ فیلدی)

* در جداول بالا آمار نیروهای فاقد قرارداد مستقیم با شرکت (حجمی، شرکتی، تعاونی و ...) لحاظ نمیگردد.

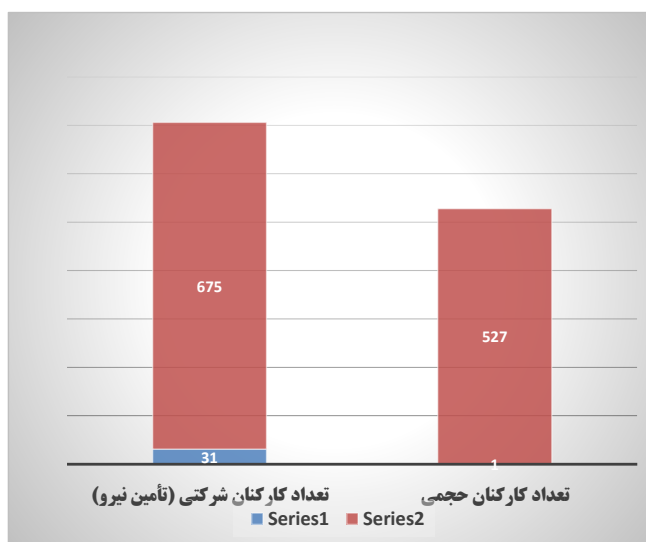
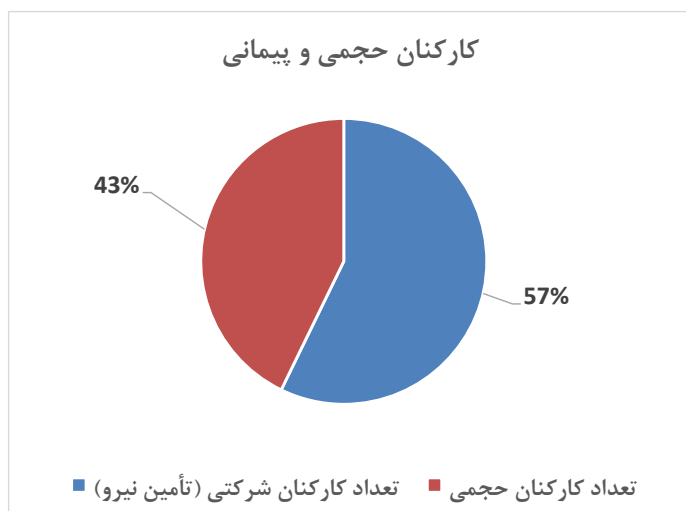
* در جدول ۳ (رشته های تحصیلی کارکنان لیسانس و بالاتر) فقط تعداد پرسنل لیسانس به بالا آورده میشود.

* در جداول ۲ و ۷ تعداد پرسنلی که فاقد رتبه و رسته شغلی هستند در این بخش ها لحاظ میشوند.

آمار تعداد کارکنان شرکتی و حجمی تا پایان سال ۱۳۹۸ شرکت برق آذربایجان شرقی (غیر دولتی)

عنوان	تعداد (زن)	تعداد (مرد)	جمع
تعداد کارکنان شرکتی (تأمین نیرو)	۳۱	۶۷۵	۷۰۶
تعداد کارکنان حجمی	۱	۵۲۷	۵۲۸
جمع کل	۳۲	۱۲۰۲	۱۲۳۴

کلید تعاریف اقلام اطلاعاتی فوق مطابق تعاریف استفاده شده در سیستم بانک اطلاعاتی نیروی انسانی (HRS) دفتر منابع انسانی توانیر میباشد (سیستم ۲۸ فیلدی)



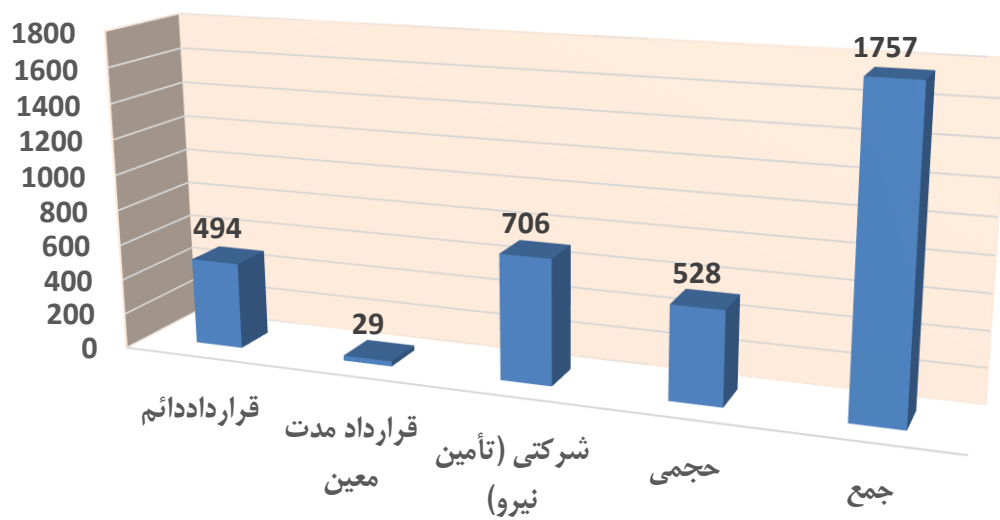
آمار تغییرات کارکنان شرکت توزیع برق آذربایجان شرقی به تفکیک بخش مشاغل در سال ۱۳۹۸

جمع	سایر(مدت معین و ...)	۸۰۰۰۰	۷۰۰۰۰	۴۰۰۰۰	۳۰۰۰۰	۲۰۰۰۰	۱۰۰۰۰	شرح	
۱	۰	۰	۰	۰	۱	۰	۰	استخدام جدید	افزایش
۳	۰	۰	۰	۲	۰	۱	سایر موارد		
۴	۰	۰	۰	۲	۱	۱	جمع افزایش		
۵۶	۰	۷	۲۷	۶	۸	۴	۴	بازنشستگی	کاهش
۲	۰	۰	۰	۲	۰	۰	۰	استعفا	
۱	۰	۰	۰	۰	۱	۰	۰	حین خدمت	
۱	۰	۰	۰	۰	۱	۰	۰	سایر	
۰	۰	۰	۰	۰	۰	۰	۰	بازخرید	
۰	۰	۰	۰	۰	۰	۰	۰	فسخ قرارداد و پایان خدمت	
۰	۰	۰	۰	۰	۰	۰	۰	سایر موارد	
۶۰	۰	۷	۲۷	۸	۱۰	۴	۴	جمع کاهش	

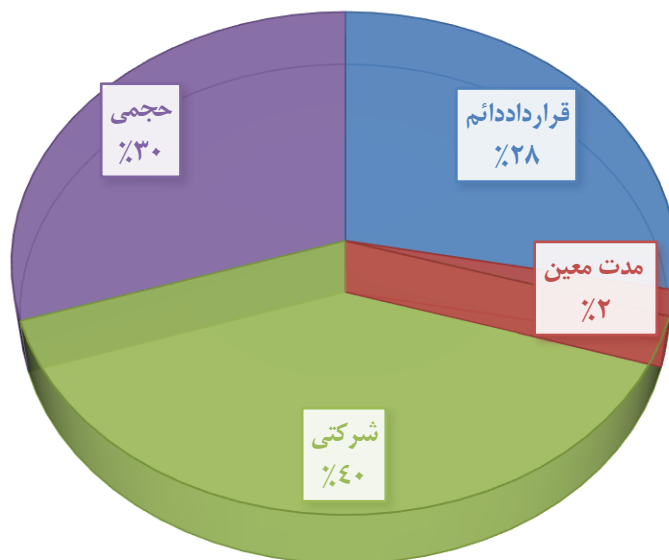
تعداد کارکنان به تفکیک شهرستان و نوع قرارداد در پایان سال ۱۳۹۹

ردیف	نام شهرستان	قرارداد دائم	قرارداد مدت معین	شرکتی (تأمین نیرو)	حجمی	جمع
۱	حوزه ستادی	۱۳۶	۱	۹۵	۱۷	۲۴۹
۲	اهر	۲۹	۰	۳۰	۳۲	۹۱
۳	بستان آباد	۱۷	۲	۳۷	۲۲	۷۸
۴	بناب	۲۴	۰	۲۶	۳۱	۸۱
۵	جلفا	۲۰	۲	۲۴	۲۴	۷۰
۶	چاراویماق	۹	۱	۱۹	۱۱	۴۰
۷	خداآفرین	۳	۰	۲۱	۱۰	۳۴
۸	سراب	۲۵	۳	۳۵	۳۱	۹۴
۹	شبستر	۱۶	۱	۴۳	۳۱	۹۱
۱۰	صوفیان	۲۱	۰	۲۴	۱۸	۶۳
۱۱	عجب شیر	۱۵	۱	۲۷	۱۵	۵۸
۱۲	کلیبر	۱۴	۱	۲۴	۱۹	۵۸
۱۳	مراغه	۴۱	۴	۵۸	۵۵	۱۵۸
۱۴	مرند	۳۵	۲	۵۸	۶۸	۱۶۳
۱۵	ملکان	۲۰	۳	۲۹	۲۶	۷۸
۱۶	میانه	۲۵	۴	۶۰	۵۲	۱۴۱
۱۷	ورزقان	۸	۲	۲۶	۱۶	۵۲
۱۸	هریس	۲۱	۱	۲۹	۲۲	۷۳
۱۹	هشترود	۱۱	۱	۳۰	۲۱	۶۳
۲۰	هوراند	۴	۰	۱۱	۷	۲۲
	کل شرکت	۴۹۴	۲۹	۷۰۶	۵۲۸	۱۷۵۷

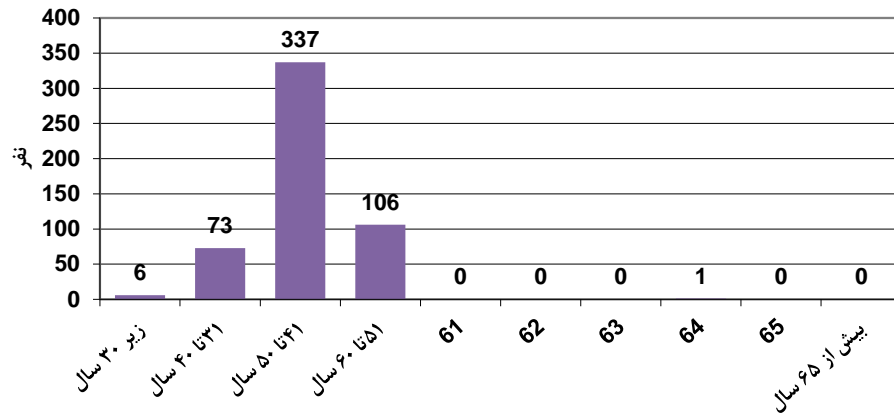
تعداد پرسنل در پایان سال ۱۳۹۸



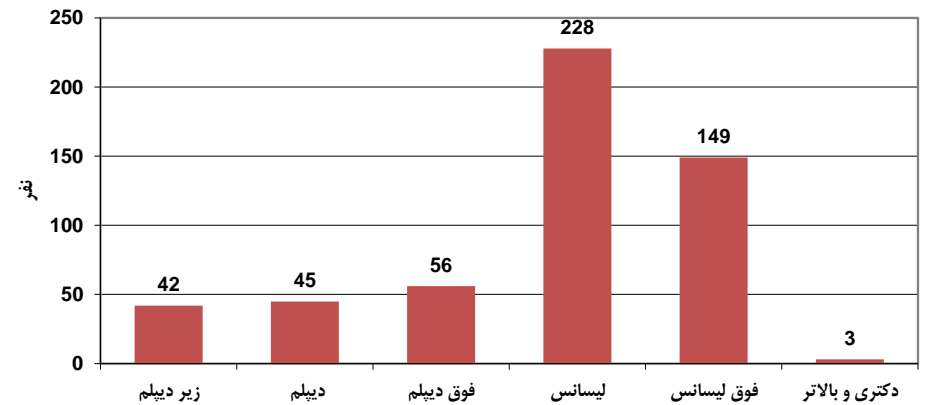
نمودار وضعیت پرسنل در پایان سال ۹۸



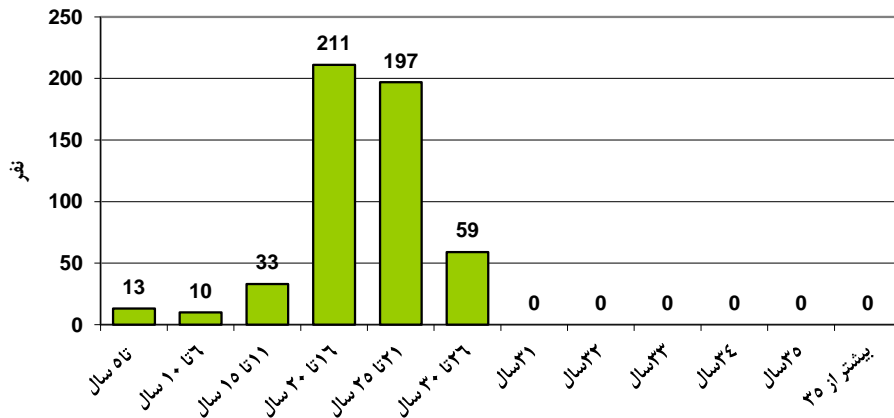
نمودار فراوانی سنی کارکنان قرارداد دائم و مدت معین در پایان سال 99



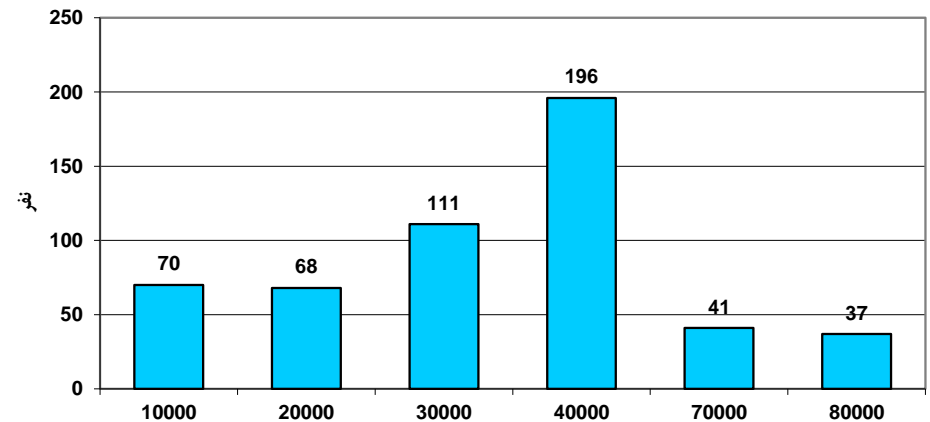
نمودار پراکنندگی تحصیلی کارکنان قرارداد دائم و مدت معین در پایان سال 99



نمودار فراوانی سابقه کار کارکنان قرارداد دائم و مدت معین در پایان سال 99



نمودار پراکنندگی بخش شغلی کارکنان قرارداد دائم و مدت معین در پایان سال 99



بخش تحلیلی فروش و

وصول انرژی

در دوره قرائت کنتور سال

۱۳۹۹

مقایسه شاخصهای مصرف انرژی در سال ۱۳۹۸ با مدت مشابه سال های قبل

ردیف	عناوین	۹۶	۹۷	۹۸	۹۹	تغییرات ۹۷ به ۹۶	تغییرات ۹۸ به ۹۷	تغییرات ۹۷ به ۹۸
۱	مبلغ فروش به مشترکین (میلیارد ریال)	۲۵۷۴	۲۷۹۳	۳۳۹۹	۳۶۹۹	۲۱۹	۶۰۶	۳۰۰
۲	مبلغ وصول از مشترکین (میلیارد ریال)	۲۴۱۳	۲۶۷۷	۳۲۲۳	۳۷۳۵	۲۶۴	۵۴۶	۵۱۲
۳	مصرف کل (میلیون کیلووات ساعت)	۳۲۵۶	۳۳۳۷	۳۶۱۷	۶۸۵۴	۸۱	۲۸۰	۳۲۳۷
۴	درصد از کل مصرف روشنایی معابر	۳	۳	۲.۸۹	۲.۸۷	۰	۰	۰
۵	درصد وصول به فروش کل	۹۴	۹۶	۹۴.۸۳	۱۰۰.۹۸	۲	-۱	۶
۶	درصد وصول به فروش خانگی	۹۷	۹۸	۹۵.۳	۱۰۱.۵	۱	-۳	۶
۷	درصد وصول به فروش عمومی	۸۸	۱۱۰	۷۹.۸	۹۳.۳	۲۲	-۳۱	۱۴
۸	درصد وصول به فروش کشاورزی	۸۷	۷۶	۶۸.۱	۹۹.۵	-۱۱	-۸	۳۱
۹	درصد وصول به فروش تولیدی و صنعتی	۹۲	۹۷	۱۰۲.۲	۱۰۲.۴	۴	۶	۰
۱۰	درصد وصول به فروش تجاری	۹۶	۹۴	۹۷.۱	۱۰۰.۸	-۲	۳	۴
۱۲	درصد وصول به فروش آزاد	۹۷	۹۶	۹۴.۶	۱۰۵.۳	-۱	-۲	۱۱
۱۳	متوسط نرخ کل (ریال)	۷۹۱	۸۳۷	۹۴۰	۵۴۰	۴۶	۱۰۳	-۴۰۰
۱۴	متوسط نرخ خانگی (ریال)	۷۹۹	۸۲۱	۹۰۳	۵۵۵	۲۳	۸۲	-۳۴۹
۱۵	متوسط نرخ عمومی (ریال)	۹۳۰	۹۲۵	۱۰۸۶	۶۴۱	-۴	۱۶۰	-۴۴۵
۱۶	متوسط نرخ کشاورزی (ریال)	۲۵۲	۲۵۴	۳۰۹	۱۸۴	۲	۵۵	-۱۲۵
۱۷	متوسط نرخ تولیدی و صنعتی (ریال)	۸۷۲	۹۲۸	۱۰۲۵	۵۳۹	۵۷	۹۷	-۴۸۶
۱۸	متوسط نرخ تجاری (ریال)	۲۵۹۶	۲۹۰۷	۳۲۳۲	۱۹۰۲	۳۱۱	۳۲۵	-۱۳۳۰
۲۰	متوسط نرخ آزاد (ریال)	۲۹۵۰	۳۳۲۱	۳۵۹۷	۲۴۳۰	۳۷۱	۲۷۶	-۱۱۶۷
۲۵	تعداد مشترکین کل	۸۲۰۳۹۱	۸۵۰۹۸۳	۸۷۴۰۴۲	۹۰۶۲۱۸	۳۰۵۹۲	۲۳۰۵۹	۳۲۱۷۶
۲۷	مانده بدهی در پایان سال (میلیارد ریال)	۴۳۸	۵۵۵	۷۶۳	۶۹۴	۱۱۶	۲۰۹	-۶۹

شاخص ها و نماگرهای شرکت توزیع نیروی برق آذربایجان شرقی در سال های ۱۳۹۶ تا ۱۳۹۸

تغییرات ۹۸ به ۹۷	تغییرات ۹۸ به ۹۷	سال ۱۳۹۹	سال ۱۳۹۸	سال ۱۳۹۷	واحد	عنوان شاخص یا نماگر
۹۰	۲۸۰	۶۸۵۴	۳۶۱۷	۳۳۳۷	میلیون کیلووات ساعت	کل مصرف نیروی برق
۰	-۲	۲۹	۲۸.۸	۳۰.۵	درصد	سهم بخش خانگی از کل مصرف نیروی برق
-۵	۵۶	۵۷	۶۲.۱	۶.۳	درصد	سهم بخش عمومی از کل مصرف نیروی برق
۱	۰	۲۵	۲۳.۸	۲۴.۱	درصد	سهم بخش کشاورزی از کل مصرف نیروی برق
-۱	۲	۳۱	۳۱.۷	۲۹.۳	درصد	سهم بخش صنعتی از کل مصرف نیروی برق
۰	۰	۷	۶.۶	۶.۵	درصد	سهم بخش سایر مصارف (تجاری) از کل مصرف نیروی برق
۰	۰	۳	۲.۹	۳.۲	درصد	سهم بخش روشنایی معابر از کل مصرف نیروی برق
۴	۲۳	۹۰۶	۸۷۴	۸۵۱	هزار مشترک	تعداد مشترکان کل
۳	۱۳	۶۹۸	۶۸۰	۶۶۷	هزار مشترک	تعداد مشترکان برق خانگی
۳	۱	۲۷	۲۶	۲۶	هزار مشترک	تعداد مشترکان برق عمومی
۵	۱	۱۹	۱۸	۱۸	هزار مشترک	تعداد مشترکان برق کشاورزی
۳	۰	۶	۶	۶	هزار مشترک	تعداد مشترکان برق صنعتی
۹	۸	۱۵۰	۱۳۹	۱۳۰	هزار مشترک	تعداد مشترکان برق سایر مصارف (تجاری)
۲	۰	۵	۴.۸	۵	هزار مشترک	تعداد مشترکان برق روشنایی معابر
۸۵	۴	۲۸۳۴	۱۵۳۳	۱۵۲۹	کیلووات ساعت	متوسط مصرف برق هر مشترک خانگی
۶۸	۲۵۰	۱۴۲۶۱	۸۵۰۸	۸۲۵۸	کیلووات ساعت	متوسط مصرف برق هر مشترک عمومی
۸۸	۱۴۸۶	۸۸۰۵۵	۴۶۷۹۰	۴۵۳۰۵	کیلووات ساعت	متوسط مصرف برق هر مشترک کشاورزی
۸۰	۲۱۴۵۷	۳۳۷۴۰۲	۱۸۷۲۸۷	۱۶۵۸۳۱	کیلووات ساعت	متوسط مصرف برق هر مشترک صنعتی
۷۹	۳۸	۳۰۶۳	۱۷۱۴	۱۶۷۵	کیلووات ساعت	متوسط مصرف برق هر مشترک سایر مصارف (تجاری)
۸۵	-۵۲۶	۴۰۱۱۹	۲۱۷۱۰	۲۲۲۳۶	کیلووات ساعت	متوسط مصرف برق هر مشترک روشنایی معابر
۰	۰	۱۰۰	۱۰۰	۱۰۰	درصد	درصد روستاهای برقدار بالای ۲۰ خانوار
۲	۳۳۵	۲۵۰۶۶	۲۴۶۷۸	۲۴۳۴۳	کیلومتر	طول شبکه توزیع نیروی برق
۴	۵۴	۲۱۰۴	۲۰۳۱	۱۹۷۷	مگاوات آمپر	موجودی ظرفیت شبکه توزیع نیروی برق

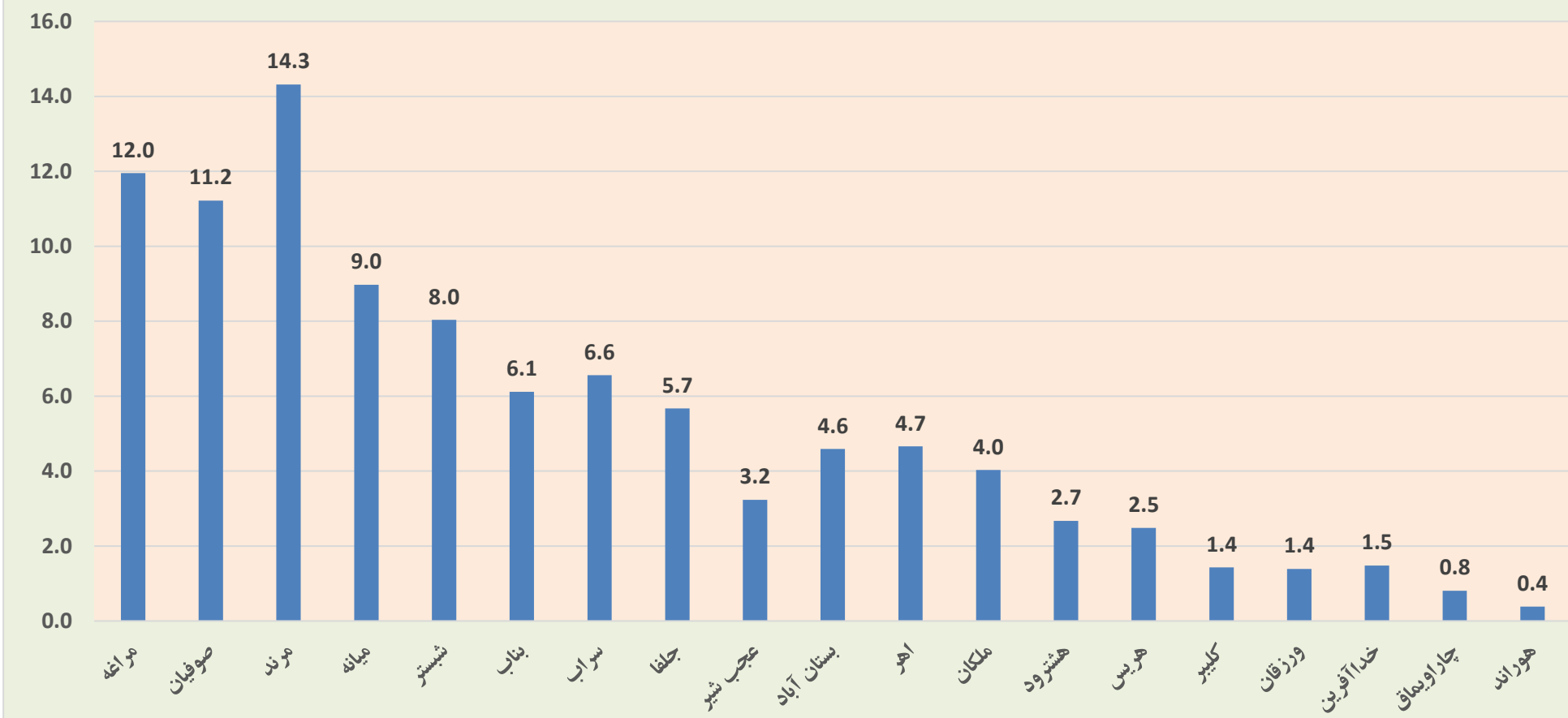
فروش انرژی فروش مستقیم سال ۱۳۹۹ مگاوات ساعت

نام شهرستان	کشاورزی	صنعتی	جمع کل
اهر	۰	۱۸۷۵۶	۱۸۷۵۶
بستان آباد	۰	۲۲۴۵۳	۲۲۴۵۳
بناب	۰	۵۷۶۸۹	۵۷۶۸۹
هادیشهر	۲۸۹۰۳	۰	۲۸۹۰۳
چاراویماق	۰	۰	۰
خداآفرین	۰	۰	۰
سراب	۰	۰	۰
شبستر	۰	۰	۰
صوفیان	۰	۲۱۶۶۴۴	۲۱۶۶۴۴
عجب شیر	۵۵۴۵۱	۰	۵۵۴۵۱
کلیبر	۰	۰	۰
مراغه	۰	۱۷۵۲۶۲	۱۷۵۲۶۲
مرند	۰	۰	۰
ملکان	۰	۰	۰
میانه	۰	۰	۰
ورزقان	۳۹۸۰	۰	۳۹۸۰
هریس	۰	۰	۰
هشترود	۰	۳۱۸۱	۳۱۸۱
هوراند	۰	۰	۰
شرکت	۸۸۳۳۴	۴۹۳۹۸۵	۵۸۲۳۱۹

فروش انرژی شهری و روستایی در سال ۱۳۹۹ (بدون فروش مستقیم) مگاوات ساعت

نام شهرستان	شهری	روستایی	آزاد	معابر	جمع کل
اهر	۱۲۴۹۳۹	۱۶۰۳۷	۵۰۴	۶۰۳۶	۱۴۷۵۱۵
بستان آباد	۱۰۳۷۸۵	۳۵۶۵۴	۵۸۶	۵۴۲۰	۱۴۵۴۴۶
بناب	۱۵۲۳۵۶	۳۱۰۷۸	۱۰۲۴	۹۱۷۵	۱۹۳۶۳۳
جلفا	۱۵۷۰۵۱	۱۱۷۲۹	۳۶۸۹	۷۲۵۱	۱۷۹۷۲۱
چاراویماق	۱۱۷۱۴	۱۱۷۸۹	۹۰	۲۰۲۷	۲۵۶۲۰
خداآفرین	۲۶۰۲۰	۱۸۵۳۱	۱۷۱	۲۰۳۴	۴۶۷۵۴
سراب	۱۵۹۸۸۶	۳۹۲۹۶	۲۹۴	۸۲۷۰	۲۰۷۷۴۵
شبه‌ستر	۲۲۲۰۳۶	۲۱۹۷۲	۶۲۵	۹۷۹۴	۲۵۴۴۲۷
صوفیان	۳۲۸۸۸۳	۲۲۱۶۸	۶۸۸	۳۵۶۶	۳۵۵۳۰۵
عجب شیر	۸۱۵۹۸	۱۶۰۹۸	۲۰۶	۴۵۲۶	۱۰۲۴۲۷
کلیبر	۲۳۶۸۲	۱۸۳۸۴	۱۸۳	۳۰۴۱	۴۵۲۸۹
مراغه	۳۲۰۱۸۳	۴۳۵۱۸	۲۲۲۲	۱۲۶۲۱	۳۷۸۵۴۴
مرند	۳۹۰۲۰۰	۴۹۰۴۷	۶۸۷	۱۳۴۸۸	۴۵۳۴۲۲
ملکان	۸۰۰۳۴	۴۰۰۱۵	۲۰۲	۷۲۹۷	۱۲۷۵۴۸
میانه	۲۲۹۵۰۷	۴۲۸۶۲	۱۰۲۱	۱۰۸۶۸	۲۸۴۲۵۸
ورزقان	۲۲۳۷۸	۱۸۴۳۴	۴۴۶	۲۸۰۷	۴۴۰۶۵
هریس	۵۷۲۸۶	۱۶۱۱۵	۱۵۲۶	۳۷۴۱	۷۸۶۶۹
هشترود	۶۰۱۳۲	۲۰۳۱۶	۱۴۳	۴۰۶۵	۸۴۶۵۵
هوراند	۵۸۵۰	۵۵۲۱	۳۷	۸۳۵	۱۲۲۴۳
شرکت	۲۵۵۷۵۲۰	۴۷۸۵۶۴	۱۴۳۴۲	۱۱۶۸۶۲	۳۱۶۷۲۸۸

سهم درصد فروش انرژی به تفکیک شهرستان در سال ۱۳۹۹



تعداد مشترکین فروش مستقیم سال ۱۳۹۹ مشترک

نام شهرستان	کشاورزی	صنعتی	جمع کل
اهر	۰	۱	۱
بستان آباد	۰	۲	۲
بناب	۰	۳	۳
جلفا	۴	۰	۴
چاراویماق	۰	۰	۰
خداآفرین	۰	۰	۰
سراب	۰	۰	۰
شبستر	۰	۰	۰
صوفیان	۰	۲	۲
عجب شیر	۱	۰	۱
کلیبر	۰	۰	۰
مراغه	۰	۴	۴
مرند	۰	۰	۰
ملکان	۰	۰	۰
میانه	۰	۰	۰
ورزقان	۱	۰	۱
هریس	۰	۰	۰
هشترود	۰	۱	۱
هوراند	۰	۰	۰
شرکت	۶	۱۳	۱۹

مشترک

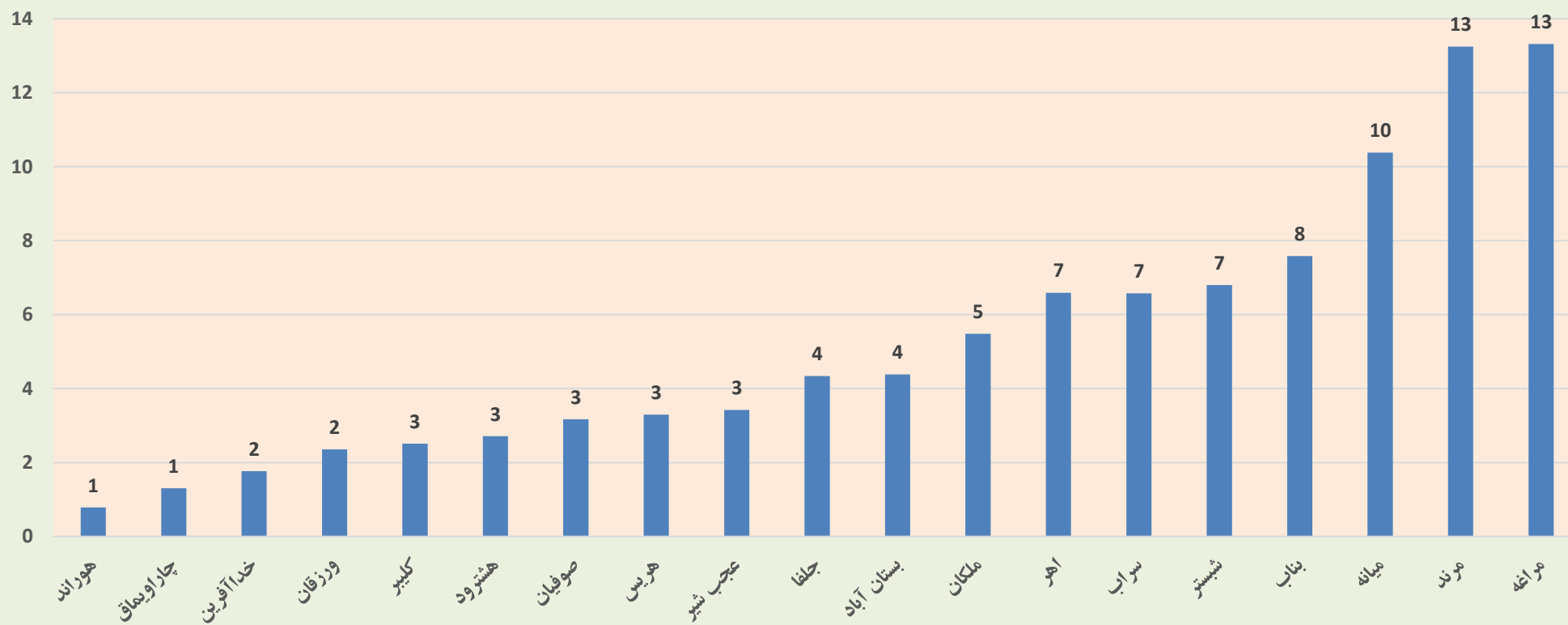
تعداد مشترکین شهری و روستایی در پایان سال ۱۳۹۹

نام شهرستان	شهری	روستایی	آزاد	معابر	جمع کل
اهر	۴۵۹۵۶	۱۳۴۲۷	۱۶	۳۲۱	۵۹۷۲۰
بستان آباد	۱۴۹۱۴	۲۴۵۰۹	۳۱	۲۵۸	۳۹۷۱۲
بناب	۴۹۷۱۵	۱۸۷۱۵	۶۸	۲۳۰	۶۸۷۲۸
جلفا	۲۹۸۳۸	۹۱۰۹	۱۴۳	۲۲۹	۳۹۳۱۹
چاراویماق	۳۰۹۹	۸۴۷۶	۳	۲۳۳	۱۱۸۱۱
خداآفرین	۲۵۷۰	۱۳۱۷۵	۳	۲۳۹	۱۵۹۸۷
سراب	۳۰۴۷۹	۲۸۷۸۷	۱۱	۳۱۵	۵۹۵۹۲
شبستر	۴۵۳۸۹	۱۵۸۶۳	۱۰۲	۲۷۹	۶۱۶۳۳
صوفیان	۱۳۸۸۵	۱۴۶۷۰	۲۸	۱۱۵	۲۸۶۹۸
عجب شیر	۱۹۷۶۷	۱۱۰۸۴	۱۳	۱۲۸	۳۰۹۹۲
کلیبر	۷۳۱۲	۱۵۱۱۱	۱	۲۹۰	۲۲۷۱۴
مراغه	۹۲۷۵۰	۲۷۴۴۳	۱۲۰	۳۹۰	۱۲۰۷۰۳
مرند	۸۲۵۲۲	۳۷۰۶۶	۷۲	۴۰۷	۱۲۰۰۶۷
ملکان	۲۵۹۹۸	۲۳۴۲۰	۱۳	۲۳۵	۴۹۶۶۶
میانه	۵۸۴۸۶	۳۴۹۸۴	۵۱	۵۳۴	۹۴۰۵۵
ورزقان	۴۰۵۴	۱۷۰۷۲	۸	۱۸۵	۲۱۳۱۹
هریس	۱۵۵۸۲	۱۴۰۳۱	۲۳	۱۸۱	۲۹۸۱۷
هشترود	۱۱۰۵۷	۱۳۲۷۸	۹	۲۴۱	۲۴۵۸۵
هوراند	۲۲۷۶	۴۷۱۳	۳	۸۹	۷۰۸۱
شرکت	۵۵۵۶۴۹	۳۴۴۹۳۳	۷۱۸	۴۸۹۹	۹۰۶۱۹۹

پراکندگی جغرافیایی

نام واحد	تعداد مشترک	مساحت (کیلومتر)	تراکم مشترک در کیلومتر مربع
اهر	۵۹۷۲۰	۳۰۷۴	۲۲
بستان آباد	۳۹۷۱۲	۲۷۹۵	۱۴
بناب	۶۸۷۲۸	۷۷۹	۸۸
جلفا	۳۹۳۱۹	۱۶۷۰	۲۴
چاراویماق	۱۱۸۱۱	۳۲۰۸	۴
خداآفرین	۱۵۹۸۷	۱۵۲۶	۱۰
سراب	۵۹۵۹۲	۳۴۵۲	۱۷
شستر	۶۱۶۳۳	۱۶۶۹	۳۷
صوفیان	۲۸۶۹۸	۹۶۱	۳۰
عجب شیر	۳۰۹۹۲	۷۳۸	۴۲
کلیبر	۲۲۷۱۴	۲۰۷۲	۱۱
مراغه	۱۲۰۷۰۳	۲۱۸۶	۵۵
مرند	۱۲۰۰۶۷	۳۲۸۶	۳۷
ملکان	۴۹۶۶۶	۱۰۰۷	۴۹
میانه	۹۴۰۵۵	۵۵۹۵	۱۷
ورزقان	۲۱۳۱۹	۲۳۶۸	۹
هریس	۲۹۸۱۷	۲۳۴۵	۱۳
هشترود	۲۴۵۸۵	۱۹۹۰	۱۲
هوراند	۷۰۸۱	با اهر	با اهر
کل شرکت	۹۰۶۱۹۹	۴۰۷۲۱	۲۲

سهم درصد تعداد مشترکین به تفکیک شهرستان در پایان سال ۱۳۹۹



جدول ۱- موجودی مشترکین شرکت توزیع نیروی برق آذربایجان شرقی در سال ۱۳۹۹

نوع مصرف	خانگی	عمومی	کشاورزی	صنعتی	سایر مصارف	روشنایی معابر	جمع
دوره ی ۱	۶۸۱۸۶۷	۲۶۵۲۰	۱۸۵۱۸	۶۱۵۸	۱۴۰۲۳۶	۴۸۲۶	۸۷۸۱۲۵
دوره ی ۲	۶۸۴۶۹۷	۲۶۶۳۵	۱۸۶۸۰	۶۱۷۳	۱۴۲۸۳۶	۴۸۳۶	۸۸۳۸۵۷
دوره ی ۳	۶۸۸۲۰۹	۲۶۸۰۶	۱۸۸۵۰	۶۲۰۹	۱۴۵۷۷۸	۴۸۵۰	۸۹۰۷۰۲
دوره ی ۴	۶۹۱۰۵۷	۲۶۹۳۲	۱۸۹۵۵	۶۲۳۶	۱۴۷۰۵۵	۴۸۵۹	۸۹۵۰۹۴
دوره ی ۵	۶۹۴۸۶۰	۲۷۰۷۱	۱۹۰۹۷	۶۲۷۶	۱۴۸۷۲۹	۴۸۷۱	۹۰۰۹۰۴
دوره ی ۶	۶۹۸۰۶۲	۲۷۲۶۲	۱۹۲۶۸	۶۳۲۱	۱۵۰۴۰۶	۴۸۹۹	۹۰۶۲۱۸

جدول ۲- فروش (مصرف) شرکت توزیع نیروی برق آذربایجان شرقی در طی سال ۱۳۹۹ مگاوات ساعت

نوع مصرف	خانگی	عمومی	کشاورزی	صنعتی	سایر مصارف	روشنایی معابر	جمع
دوره ی ۱	۱۹۵۸۰۸	۳۰۹۳۳	۸۵۸۹۰	۱۴۱۷۷۰	۳۵۸۲۴	۱۷۶۳۴	۵۰۷۸۵۹
دوره ی ۲	۱۵۶۸۲۷	۳۶۹۸۷	۱۸۷۲۹۳	۱۸۵۹۹۶	۳۵۸۸۰	۱۴۲۵۴	۶۱۷۲۳۸
دوره ی ۳	۱۸۰۱۳۲	۳۴۷۳۸	۲۵۲۹۵۱	۲۰۵۷۷۷	۴۸۱۶۸	۱۳۰۶۷	۷۳۴۸۳۳
دوره ی ۴	۱۸۹۳۰۹	۳۶۷۰۱	۱۷۰۵۴۴	۲۱۹۱۲۸	۴۸۰۷۱	۱۵۹۴۰	۶۷۹۶۹۳
دوره ی ۵	۱۷۵۹۸۶	۳۲۱۸۶	۱۰۷۰۰۶	۱۹۰۱۱۱	۴۰۷۱۲	۱۸۷۸۸	۵۶۴۷۹۰
دوره ی ۶	۱۰۸۰۴۹۴	۲۱۷۲۴۶	۸۹۲۹۶۳	۱۱۸۹۹۳۵	۲۵۲۱۰۸	۱۱۶۸۶۲	۳۷۴۹۶۰۷
کل سال شرکت	۱۹۷۸۵۵۶	۳۸۸۷۹۲	۱۶۹۶۶۴۷	۲۱۳۲۷۱۷	۴۶۰۷۶۴	۱۹۶۵۴۴	۶۸۵۴۰۲۰

جدول ۳- متوسط مصرف مشترکین در سال ۱۳۹۹ کیلووات ساعت

نوع مصرف	خانگی	عمومی	کشاورزی	صنعتی	سایر مصارف	روشنایی معابر	جمع
دوره ی ۱	۲۸۷	۱۱۶۶	۴۶۳۸	۲۳۰۲۲	۲۵۵	۳۶۵۴	۵۷۸
دوره ی ۲	۲۲۹	۱۳۸۹	۱۰۰۲۶	۳۰۱۳۱	۲۵۱	۲۹۴۷	۶۹۸
دوره ی ۳	۲۶۲	۱۲۹۶	۱۳۴۱۹	۳۳۱۴۲	۳۳۰	۲۶۹۴	۸۲۵
دوره ی ۴	۲۷۴	۱۳۶۳	۸۹۹۷	۳۵۱۳۹	۳۲۷	۳۲۸۰	۷۵۹
دوره ی ۵	۲۵۳	۱۱۸۹	۵۶۰۳	۳۰۲۹۲	۲۷۴	۳۸۵۷	۶۲۷
دوره ی ۶	۱۵۴۸	۷۹۶۹	۴۶۳۴۴	۱۸۸۲۵۱	۱۶۷۶	۲۳۸۵۴	۴۱۳۸
کل شرکت	۲۸۳۴	۱۴۲۶۱	۸۸۰۵۵	۳۳۷۴۰۲	۳۰۶۳	۴۰۱۱۹	۷۵۶۳

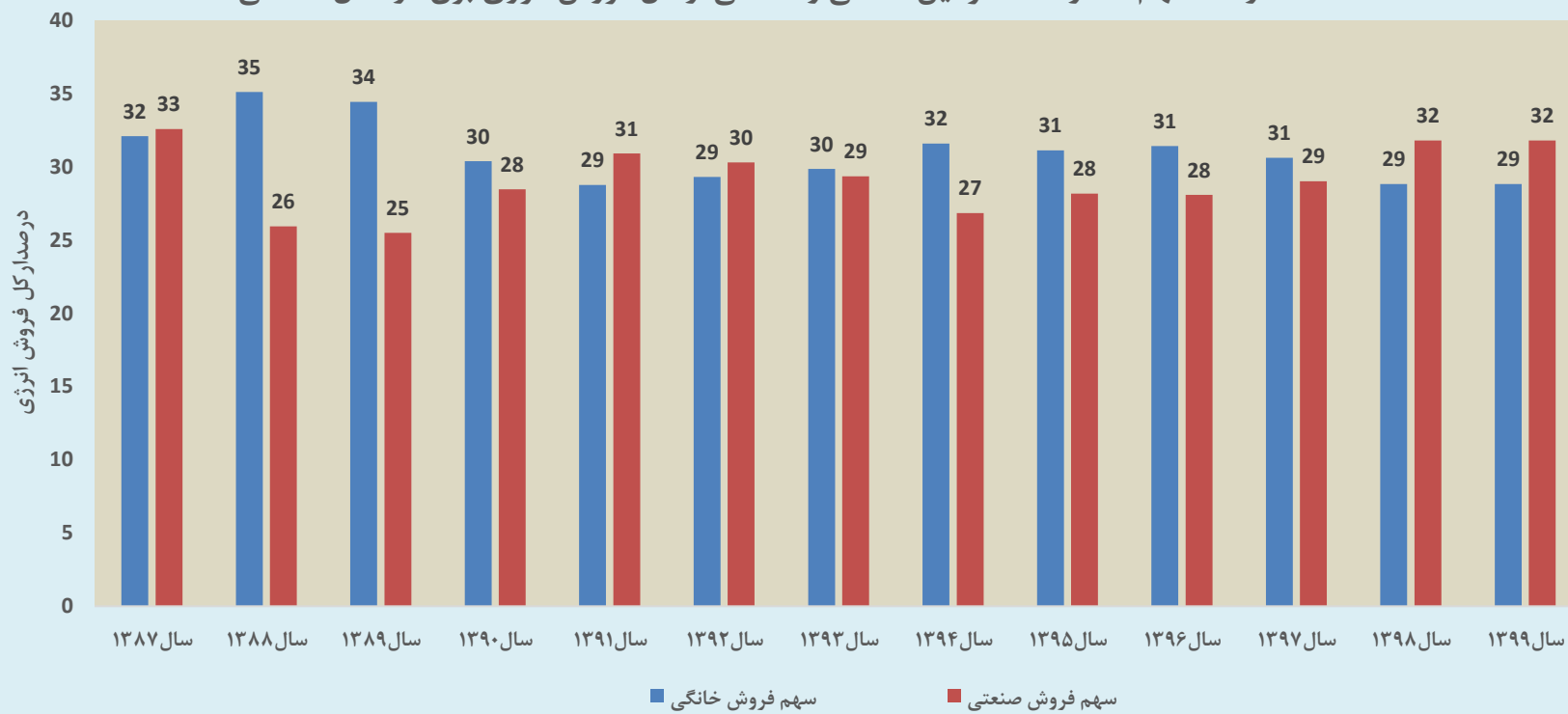
جدول ۲- فروش (مصرف) شرکت توزیع نیروی برق آذربایجان شرقی در سال ۱۳۹۹ (مگاوات ساعت)

ناحیه	مصرف	خانگی	عمومی	کشاورزی	صنعتی	سایر مصارف	روشنایی معابر	جمع
اهر	۶۸۳۸۲	۱۱۷۴۵	۳۲۰۸۶	۳۲۷۰۰	۱۵۳۲۱	۶۰۳۶	۱۶۶۲۷۱	
بستان آباد	۴۶۳۸۷	۹۱۹۷	۵۶۱۱۵	۴۰۹۵۶	۹۸۲۴	۵۴۲۰	۱۶۷۸۹۹	
بناب	۸۴۹۴۵	۱۸۹۱۳	۲۴۳۲۶	۹۰۵۳۴	۲۳۴۲۹	۹۱۷۵	۲۵۱۳۲۲	
جلفا	۴۸۹۱۰	۱۸۹۹۹	۶۸۴۲۰	۴۶۵۱۷	۱۸۵۲۶	۷۲۵۱	۲۰۸۶۲۴	
چاراویماق	۱۴۳۲۸	۲۲۱۷	۳۸۹۰	۱۴۷۹	۱۶۸۰	۲۰۲۷	۲۵۶۲۰	
خداآفرین	۱۹۳۸۱	۱۱۲۷۸	۹۰۴۱	۲۶۸۲	۲۳۳۹	۲۰۳۴	۴۶۷۵۴	
سراب	۷۱۰۸۱	۱۱۴۱۲	۸۶۷۳۴	۱۸۰۳۸	۱۲۲۱۰	۸۲۷۰	۲۰۷۷۴۵	
شبستر	۶۷۶۰۴	۱۳۱۵۳	۸۶۰۷۹	۶۲۷۹۱	۱۵۰۰۷	۹۷۹۴	۲۵۴۴۲۷	
صوفیان	۲۵۸۸۵	۱۲۵۰۵	۳۳۴۳۳	۴۸۳۹۹۰	۱۲۵۷۰	۳۵۶۶	۵۷۱۹۴۹	
عجب شیر	۳۷۵۲۳	۶۱۵۶	۶۸۸۷۹	۳۳۸۰۸	۶۹۸۵	۴۵۲۶	۱۵۷۸۷۸	
کلیبر	۲۴۲۹۶	۳۴۳۵	۷۴۵۳	۳۴۰۷	۳۶۵۷	۳۰۴۱	۴۵۲۸۹	
مراغه	۱۵۱۸۲۸	۲۹۲۳۷	۹۴۴۹۶	۲۲۱۷۷۳	۴۳۸۵۲	۱۲۶۲۱	۵۵۳۸۰۶	
مرند	۱۴۴۵۵۲	۲۲۷۴۸	۱۶۵۲۱۵	۷۳۳۹۱	۳۴۰۲۸	۱۳۴۸۸	۴۵۳۴۲۲	
ملکان	۶۱۸۲۰	۹۸۶۳	۲۵۹۶۹	۱۰۷۴۲	۱۱۸۵۸	۷۲۹۷	۱۲۷۵۴۸	
میانه	۱۲۲۵۶۸	۲۱۲۸۰	۷۳۰۵۸	۳۴۵۸۸	۲۱۸۹۷	۱۰۸۶۸	۲۸۴۲۵۸	
ورزقان	۲۱۱۷۷	۲۷۸۷	۱۱۶۷۰	۶۲۶۲	۳۳۴۲	۲۸۰۷	۴۸۰۴۵	
هریس	۳۰۸۸۰	۵۷۴۰	۱۴۹۹۵	۱۷۲۵۴	۶۰۵۹	۳۷۴۱	۷۸۶۶۹	
هشترود	۳۱۷۵۸	۵۷۷۰	۲۹۴۰۲	۱۱۱۷۹	۵۶۶۱	۴۰۶۵	۸۷۸۳۶	
هوراند	۷۳۰۰	۸۹۱	۲۰۲۷	۸۳	۱۱۰۷	۸۳۵	۱۲۲۴۳	
کل شرکت	۱۰۸۰۶۰۵	۲۱۷۳۲۶	۸۹۳۲۸۸	۱۱۹۲۱۷۴	۲۴۹۳۵۲	۱۱۶۸۶۲	۳۷۴۹۶۰۷	

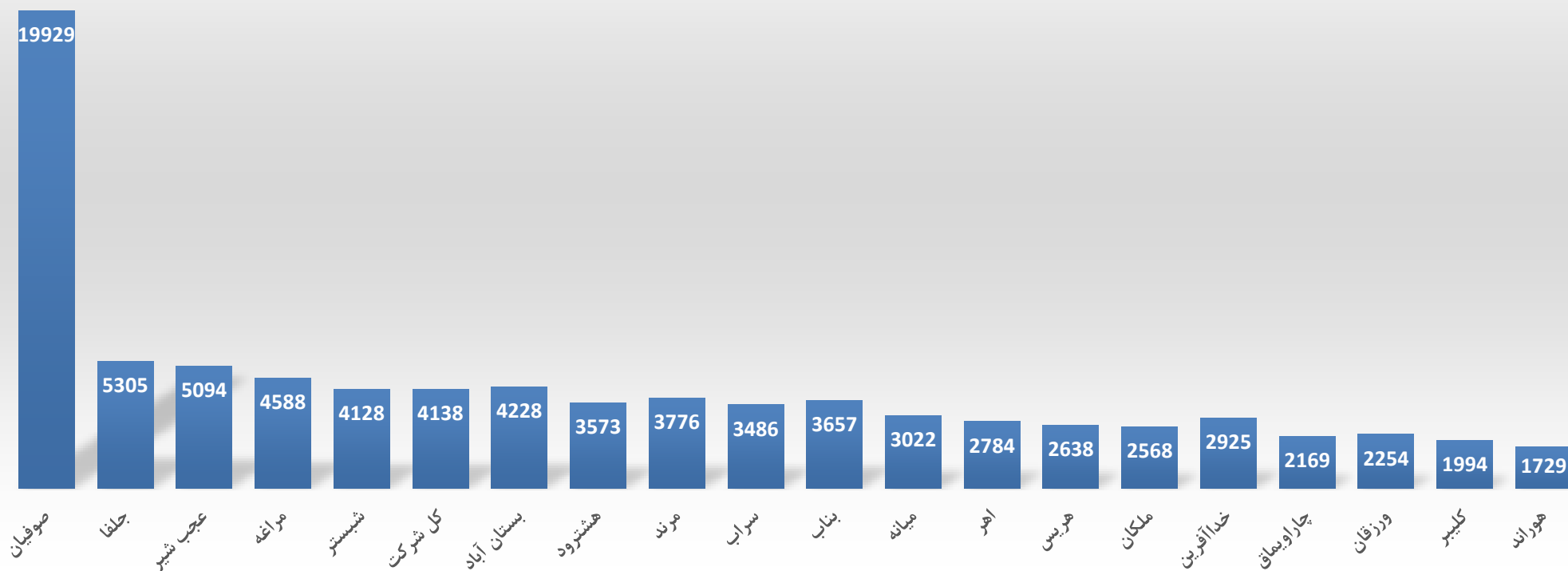
موجودی مشترکین شرکت توزیع نیروی برق آذربایجان شرقی در پایان سال ۱۳۹۹

ناحیه	مشترک	خانگی	عمومی	کشاورزی	صنعتی	سایر مصارف	روشنایی معابر	جمع
اهر	۴۷۲۴۵	۱۷۶۰	۱۰۵۳	۲۶۳	۹۰۷۹	۳۲۱	۵۹۷۲۱	
بستان آباد	۳۰۹۶۴	۱۱۷۳	۱۵۰۳	۳۰۳	۵۵۱۳	۲۵۸	۳۹۷۱۴	
بناب	۴۹۰۰۹	۱۴۶۴	۱۸۹۶	۵۶۹	۱۵۵۶۳	۲۳۰	۶۸۷۳۱	
جلفا	۲۸۳۲۶	۱۵۶۹	۳۹۴	۴۱۴	۸۳۹۱	۲۲۹	۳۹۳۲۳	
چاراویماق	۹۹۸۹	۵۳۵	۱۴۲	۱۸	۸۹۴	۲۳۳	۱۱۸۱۱	
خداآفرین	۱۳۹۰۰	۵۸۸	۱۵۲	۴۱	۱۰۶۷	۲۳۹	۱۵۹۸۷	
سراب	۴۸۳۸۷	۱۶۸۱	۱۲۶۲	۳۰۲	۷۶۴۵	۳۱۵	۵۹۵۹۲	
شبستر	۴۳۴۴۷	۲۰۷۸	۱۷۰۹	۸۵۹	۱۳۲۶۱	۲۷۹	۶۱۶۳۳	
صوفیان	۱۷۴۱۰	۶۴۶	۴۹۷	۷۸۹	۹۲۴۳	۱۱۵	۲۸۷۰۰	
عجب شیر	۲۴۲۳۸	۹۷۳	۴۶۸	۱۵۵	۵۰۳۱	۱۲۸	۳۰۹۹۳	
کلیبر	۱۸۹۹۳	۸۳۷	۱۳۱	۷۴	۲۳۸۹	۲۹۰	۲۲۷۱۴	
مراغه	۸۸۸۱۲	۴۲۷۶	۳۱۳۴	۷۶۲	۲۳۳۳۳	۳۹۰	۱۲۰۷۰۷	
مرند	۹۳۷۰۰	۲۶۷۲	۱۴۹۳	۵۴۶	۲۱۲۴۹	۴۰۷	۱۲۰۰۶۷	
ملکان	۳۶۷۶۶	۱۰۷۷	۱۵۸۷	۲۸۲	۹۷۱۹	۲۳۵	۴۹۶۶۶	
میانه	۷۷۵۸۱	۳۲۷۴	۲۰۶۰	۵۰۴	۱۰۱۰۲	۵۳۴	۹۴۰۵۵	
ورزقان	۱۸۸۶۴	۶۸۸	۱۷۸	۷۱	۱۳۳۴	۱۸۵	۲۱۳۲۰	
هریس	۲۴۵۹۴	۸۲۱	۷۵۶	۲۳۹	۳۲۲۶	۱۸۱	۲۹۸۱۷	
هشتتروند	۲۰۰۷۰	۸۷۶	۷۴۷	۱۱۳	۲۵۳۹	۲۴۱	۲۴۵۸۶	
هوراند	۵۷۶۷	۲۷۴	۱۰۶	۱۷	۸۲۸	۸۹	۷۰۸۱	
کل شرکت	۶۹۸۰۶۲	۲۷۲۶۲	۱۹۲۶۸	۶۳۲۱	۱۵۰۴۰۶	۴۸۹۹	۹۰۶۲۱۸	

درصد سهم مصارف مشترکین خانگی و صنعتی از کل فروش انرژی برق از سال ۸۷ الی ۹۹



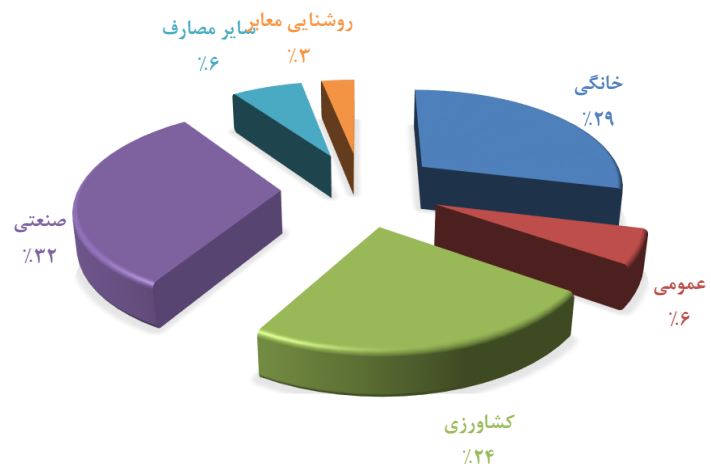
متوسط مصرف (کیلووات ساعت) سالیانه مشترکین خانگی به تفکیک شهرستان در سال ۱۳۹۹



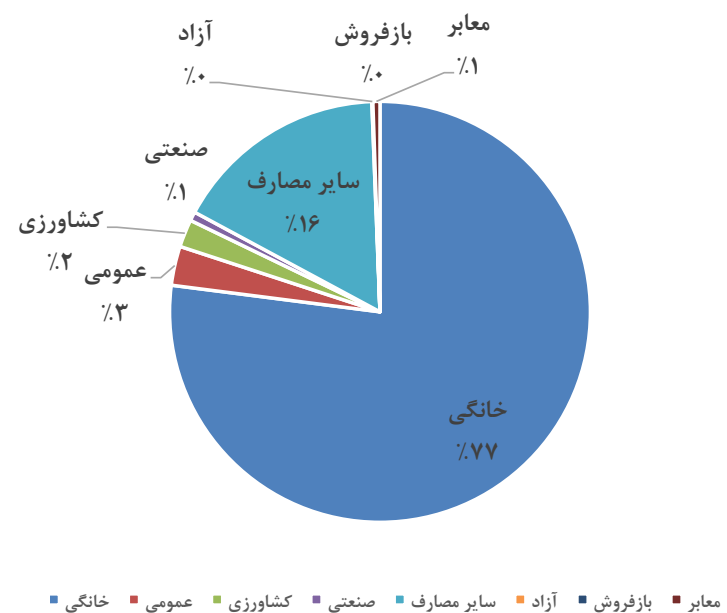
خلاصه اطلاعات تحلیلی فروش و وصول به تفکیک تعرفه در سال ۱۳۹۹

کل شرکت	معاير	بازفروش	آزاد	سایر مصارف	صنعتی	کشاورزی	عمومی	خانگی	شرح
۹۰۶۳۱۸	۴۸۹۹	۰	۷۱۸	۱۴۹۸۰۰	۶۲۸۳	۱۹۳۶۱	۲۷۲۴۷	۶۹۸۰۱۰	تعداد مشترکین موجود
۱۰۰	۱	۰.۰	۰.۱	۱۷	۱	۲	۳	۷۷	درصد از کل مشترکین
۶۸۵۴	۱۹۷	۰	۲۶	۴۳۵	۲۱۳۳	۱۶۹۷	۳۸۹	۱۹۷۹	انرژی فروخته شده (میلیون کیلوواتساعت)
۱۰۰	۲.۹	۰.۰	۰.۴	۶.۳	۳۱.۱	۲۴.۸	۵.۷	۲۸.۹	درصد از کل مصرف
۳۶۹۹	۰	۰	۶۲	۸۲۸	۱۱۵۰	۳۱۲	۲۴۹	۱۰۹۷	مبلغ فروش (میلیارد ریال)
۳۷۳۵	۰	۰	۶۶	۸۳۴	۱۱۷۸	۳۱۰	۲۳۳	۱۱۱۴	مبلغ وصول (میلیارد ریال)
۱۰۱.۰	۰	۰.۰	۱۰۵.۳	۱۰۰.۸	۱۰۲.۴	۹۹.۵	۹۳.۳	۱۰۱.۵	درصد وصول به فروش
۶۹۴	۰	۰	۵	۸۷	۸۶	۲۶۴	۱۴۱	۱۱۱	مانده بدهی مشترکین (میلیارد ریال)
۷۵۶۳	۴۰۱۱۹	۰	۳۵۶۴۸	۲۹۰۵	۳۳۹۴۴۲	۸۸۰۸۷	۱۴۳۶۹	۲۸۳۵	متوسط مصرف هر مشترک (KWH)
۵۴۰	۰	۰	۲۴۳۰	۱۹۰۲	۵۳۹	۱۸۴	۶۴۱	۵۵۵	متوسط نرخ یک کیلو وات ساعت (ریال)

نمودار درصد از کل مصرف بتفکیک تعرفه در سال ۱۳۹۹



نمودار درصد از کل تعداد مشترکین بتفکیک تعرفه در سال ۱۳۹۹



گزارش تفصیلی فروش و وصول در سال ۱۳۹۹

ردیف	شهرستان	تعداد نصب شده (کنتور)	تعداد مشترکین	درصد از کل مشترکین	میزان مصرف (MWH)	درصد از کل مصرف	فروش (میلیون ریال)	میزان وصول (میلیون ریال)	درصد وصول به فروش	متوسط نرخ (ریال)	میزان بدهی (میلیون ریال)
۱	اهر	۵۹۷۲۱	۵۹۷۲۱	۷	۱۶۶۲۷۱	۴	۱۸۵۵۴۸	۱۷۹۲۵۱	۹۶.۶	۱۱۱۶	۳۸۰۵۰
۲	بستان آباد	۳۹۷۱۴	۳۹۷۱۴	۴	۱۶۷۸۹۹	۴	۱۴۸۵۸۷	۱۴۳۸۷۷	۹۶.۸	۸۸۵	۴۱۸۲۴
۳	بناب	۶۸۷۳۱	۶۸۷۳۱	۸	۲۵۱۳۲۲	۷	۲۷۵۵۵۱	۲۷۰۱۷۳	۹۸.۰	۱۰۹۶	۲۹۵۵۳
۴	جلفا	۳۹۳۲۳	۳۹۳۲۳	۴	۲۰۸۶۲۴	۶	۲۴۹۷۸۳	۲۴۶۴۶۹	۹۸.۷	۱۱۹۷	۴۹۵۸۳
۵	چاراویماق	۱۱۸۱۱	۱۱۸۱۱	۱.۳	۲۵۶۲۰	۱	۲۶۹۲۷	۲۵۸۸۳	۹۶.۱	۱۰۵۱	۶۱۹۴
۶	خداآفرین	۱۵۹۸۷	۱۵۹۸۷	۲	۴۶۷۵۴	۱	۳۸۱۳۴	۳۶۰۴۷	۹۴.۵	۸۱۶	۹۷۵۳
۷	سراب	۵۹۵۹۲	۵۹۵۹۲	۷	۲۰۷۷۴۵	۶	۱۷۰۷۷۷	۱۶۶۵۳۹	۹۷.۵	۸۲۲	۳۴۳۲۲
۸	شبستر	۶۱۶۳۳	۶۱۶۳۳	۷	۲۵۴۴۲۷	۷	۲۵۰۱۳۳	۲۵۰۸۹۹	۱۰۰.۳	۹۸۳	۴۶۴۳۳
۹	صوفیان	۲۸۷۰۰	۲۸۷۰۰	۳	۵۷۱۹۴۹	۱۵	۵۳۲۰۷۹	۵۴۹۶۹۸	۱۰۳.۳	۹۳۰	۵۳۱۴۴
۱۰	عجب شیر	۳۰۹۹۳	۳۰۹۹۳	۳	۱۵۷۸۷۸	۴	۱۲۴۴۶۷	۱۸۹۳۴۳	۱۵۲.۱	۷۸۸	۲۸۳۰۵
۱۱	کلیبر	۲۲۷۱۴	۲۲۷۱۴	۳	۴۵۲۸۹	۱	۴۶۳۵۷	۴۸۶۳۸	۱۰۴.۹	۱۰۲۴	۴۷۰۸
۱۲	مراغه	۱۲۰۷۰۷	۱۲۰۷۰۷	۱۳	۵۵۳۸۰۶	۱۵	۵۶۶۹۳۲	۵۶۲۳۰۴	۹۹.۲	۱۰۲۴	۱۰۰۴۰۳
۱۳	مرند	۱۲۰۳۸۹	۱۲۰۰۶۷	۱۳	۴۵۳۴۲۲	۱۲	۴۱۵۲۹۸	۴۰۹۲۹۹	۹۸.۶	۹۱۶	۹۷۷۳۲
۱۴	ملکان	۴۹۶۶۶	۴۹۶۶۶	۵	۱۲۷۵۴۸	۳	۱۴۰۸۰۲	۱۴۳۰۴۵	۱۰۱.۶	۱۱۰۴	۲۶۲۵۷
۱۵	میانه	۹۴۰۵۵	۹۴۰۵۵	۱۰	۲۸۴۲۵۸	۸	۳۰۲۰۹۳	۲۹۲۷۹۶	۹۶.۹	۱۰۶۳	۷۶۱۳۶
۱۶	ورزقان	۲۱۳۲۰	۲۱۳۲۰	۲	۴۸۰۴۵	۱	۴۷۷۹۲	۴۸۲۵۳	۱۰۱.۰	۹۹۵	۸۳۰۹
۱۷	هریس	۲۹۸۱۷	۲۹۸۱۷	۳	۷۸۶۶۹	۲	۸۴۶۹۰	۸۳۵۲۸	۹۸.۶	۱۰۷۷	۱۳۱۵۴
۱۸	هشترود	۲۴۶۳۶	۲۴۵۸۶	۳	۸۷۸۳۶	۲	۸۰۶۵۴	۷۷۰۰۷	۹۵.۵	۹۱۸	۲۸۵۱۲
۱۹	هوراند	۷۰۸۱	۷۰۸۱	۰.۸	۱۲۲۴۳	۰	۱۲۱۴۱	۱۱۸۳۱	۹۷.۴	۹۹۲	۲۰۰۱
	کل شرکت	۹۰۶۲۱۸	۹۰۶۲۱۸	۱۰۰.۰	۳۷۴۹۶۰.۷	۱۰۰	۳۶۹۸۷۴۶	۳۷۳۴۸۸۰	۱۰۱.۰	۹۸۶	۶۹۴۳۷۲

نمودار مقایسه درصد وصول به فروش با میانگین شرکت در سال ۱۳۹۹

