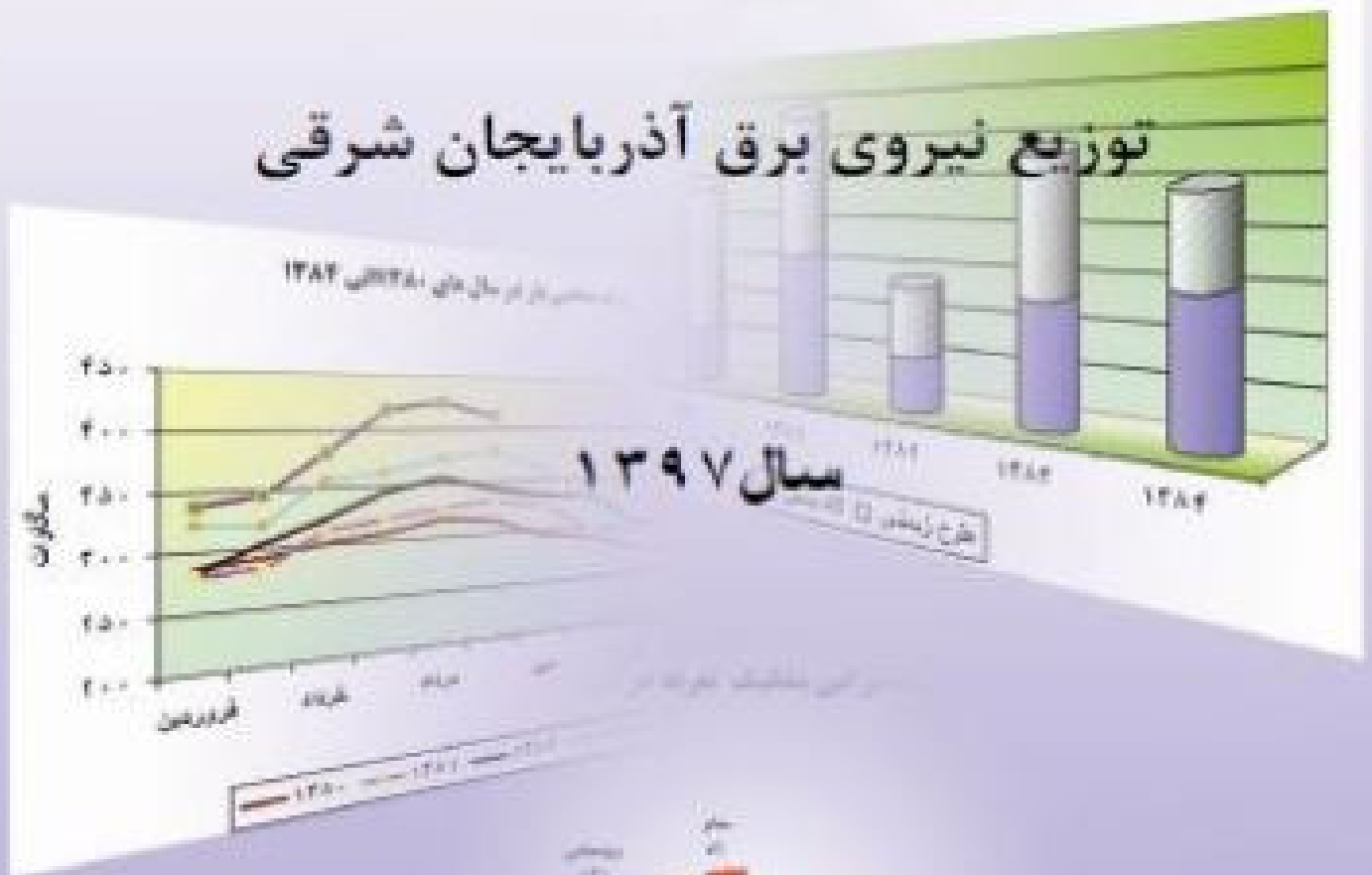


به نام خدا

گزارش آماری عملکرد فنی شرکت

توزیع نیروی برق آذربایجان شرقی



دفتر فناوری اطلاعات و ارتباطات

کد گزارش: 001/Mis/079 R

فهرست مطالب گزارش آماری عملکرد فنی شرکت توزیع برق آذربایجان شرقی در سال ۱۳۹۷

ردیف	عنوان	شماره صفحه / شیت
۱	مقایسه شاخصها و وضعیت موجود	۱
۲	شاخصهای شرکت	۲
۳	اطلاعات عمومی مناطق عملیاتی	۳
۴	وضع موجود تاسیسات شبکه توزیع	۴الی۵
۵	وضع موجود تاسیسات روشنایی معابر	۶
۶	خلاصه عملیات افزایشی تاسیسات توزیع نیرو	۷
۷	خلاصه عملیات افزایشی تاسیسات روشنایی معابر	۸
۸	ترانسهای توزیع به تفکیک قدرت در پایان سال	۹الی۱۱
۹	عملکرد ترانسهای توزیع به تفکیک قدرت در طی سال	۱۱الی۱۳
۱۰	درصد استفاده از ظرفیت ترانسهای توزیع	۱۴
۱۱	درصد تلفات و نمودار درصد تلفات و مقایسه آن با سال پیش	۱۵الی۱۸
۱۲	حداکثر بار در سالهای ۹۴الی۹۷ و نمودار حداکثر بار	۱۹الی۲۰
۱۳	وضعیت بار شرکت به تفکیک ماه ، روز و ساعت در طی سال جاری	۲۱
۱۴	نمودارهای مقایسه وضعیت بار در سال جاری با سال مشابه قبل	۲۲الی۲۳
۱۵	ضریب بار	۲۴
۱۶	گزارش تفصیلی آمار روستاهای برقدار نواحی	۲۵الی۲۶
۱۷	روستاهای برقدار شده در طی سال جاری	۲۷
۱۸	انشعابات جدید فروخته شده	۲۸الی۳۰
۱۹	کارکنان و تغییرات آن و نمودارهای ذیربط	۳۱الی۳۶
۲۰	بخش فروش و وصول انرژی	۳۷
۲۱	مقایسه شاخصها ی مصرف	۳۸
۲۲	شاخص ها و نماگرهای	۳۹
۲۳	مصرف و تعداد مشترکین به تفکیک شهری و روستایی و تعرفه و نمودارها	۴۰الی۴۳
۲۴	موجودی ، فروش و متوسط مصرف به تفکیک تعرفه در دوره های دو ماهه	۴۴
۲۵	فروش و مشترکین به تفکیک نواحی و تعرفه و نمودارها	۴۵الی۴۸
۲۶	خلاصه اطلاعات تحلیلی فروش و وصول به تفکیک تعرفه	۴۹
۲۷	نمودار درصد از کل مصرف و مشترکین به تفکیک تعرفه	۵۰
۲۸	گزارش تفصیلی فروش و وصول	۵۱

مقایسه شاخصها، وضعیت موجود و عملکرد توزیع نیروی برق آذربایجان شرقی در سال ۱۳۹۷ و مشابه سال قبل

سال ۱۳۹۷	سال ۱۳۹۶	واحد	شرح	
۳۳۳۷	۳۲۵۶	میلیون کیلووات ساعت	فروش انرژی با روشنایی معابر	مقایسه وضعیت موجود و عملکرد
۱۰۶	۱۰۴	میلیون کیلووات ساعت	مصرف روشنایی معابر	
۳۷۰۲	۳۶۱۳	میلیون کیلووات ساعت	انرژی تحویلی به شبکه	
۸۵۰۹۸۳	۸۲۰۳۹۱	مشترک (کنتور)	تعداد مشترکین موجود با روشنایی معابر(کنتور)	
۴۷۵۷	۴۶۸۹	مشترک (کنتور)	تعداد مشترک موجود روشنایی معابر	
۲۹۱۷۷	۲۲۱۴۲	انشعاب	تعداد انشعاب جدید فروخته شده بدون معابر طی سال	
۴۸	۱۱۳	انشعاب	تعداد انشعاب جدید فروخته شده روشنایی معابر طی سال	
۳۰۵۹۲	۲۱۴۰۷	مشترک (کنتور)	تعداد مشترکین جدید (کنتور نصب شده) طی سال	
۴۰۷۲۲	۴۰۷۲۲	کیلومتر مربع	مساحت حوزه تحت مدیریت	
۱۸۶۸۰۳۸	۱۸۶۸۰۳۸	نفر	جمعیت حوزه تحت مدیریت(سر شماری ۹۵)	
۶۰۱	۶۱۹	نفر	تعداد کارکنان قراردادی و مدت معین	
۳۸۸	۳۸۰	نفر	تعداد کارکنان با تحصیلات عالی	
۱۴۶۵۴	۱۴۵۰۹	کیلومتر	شبکه فشار متوسط هوایی و زمینی	
۹۶۹۱	۹۵۶۶	کیلومتر	شبکه فشار ضعیف هوایی و زمینی	
۱۸۶۰۹	۱۷۶۵۰	دستگاه	تعداد ترانسفورمر هوایی و زمینی	
۱۹۷۸	۱۹۰۸	MVA	ظرفیت منصوبه ترانسفورمرها	
۲۱۳	۲۱۰	فیدر	تعداد فیدر فشار متوسط عمومی	
۲۷	۲۵	فیدر	تعداد فیدر فشار متوسط اختصاصی	
۳۲۳۲۷۵	۳۱۷۹۸۵	دستگاه	تعداد چراغ روشنایی معابر	
۲۵۴۸	۲۵۴۴	روستا	تعداد روستاهای برقدار	
۵۳۲	۶۴۹٫۸	MW	حداکثر بار همزمان با شبکه سراسری	مقایسه شاخص ها
۶۸۲٫۹	۶۷۱٫۲	MW	حداکثر بار همزمان مناطق تحت مدیریت	
۸۷٫۵	۹۳	درصد	درصد پرداخت غیر حضوری	
۵۸٫۷	۵۷	درصد	درصد نصب کنترلهای چند تعرفه	
۲٫۸۲	۲٫۸۲	کیلوولت آمپر	ظرفیت منصوبه جدید به ازاء هر مشترک جدید	
۲٫۳۴	۲٫۳۴	کیلوولت آمپر	ظرفیت منصوبه موجود به ازاء هر مشترک موجود	
۱۰۶٫۳	۱۰۸٫۱	کیلوولت آمپر	متوسط ظرفیت پست های توزیع موجود	
۴٫۰۹	۸٫۰۹	متر بر مشترک	طول خطوط فشار ضعیف جدید به ازاء هر مشترک جدید	
۱۱٫۴۵	۱۱٫۷۳	متر بر مشترک	طول خطوط فشار ضعیف موجود به ازاء هر مشترک موجود	
۶۸٫۸	۶۹٫۱	کیلومتر	متوسط طول فیدرهای فشار متوسط عمومی	
۷۳٫۳	۷۴٫۲	وات	متوسط قدرت چراغ منصوبه موجود	
۲۳٫۷۰	۲۳٫۶۰	مگاوات	قدرت منصوبه روشنایی موجود	
۳٫۱۷	۳٫۱۸	درصد	درصد مصرف روشنایی معابر از کل مصرف انرژی	
۸۳۷	۷۹۱	ریال	متوسط نرخ فروش هر کیلووات ساعت انرژی	
۳۹۲۱	۳۹۶۹	KWH	متوسط مصرف سالانه مشترکین	
۱۵۲۹	۱۵۷۶	KWH	متوسط مصرف سالانه مشترکین خانگی	
۹٫۸۶	۹٫۸۹	درصد	درصد تلفات انرژی	
۶۵	۶۱	درصد	نسبت تعداد کارکنان تحصیلات عالی به کل کارکنان	

شاخص های شرکت توزیع نیروی برق آذربایجان شرقی به تفکیک شهرستان در سال ۱۳۹۷

شرح	کل شرکت	اهر	بستان آباد	بناب	جلفا	چاراویماق	خداآفرین	سراب	شبهسبز	صوفیان	عجب شیر	کلیبر	مراغه	مرند	ملکان	میانه	ورزقان	هریس	هشترود	هوراند
تعداد مشترکین موجود (بدون روشنایی) هزار مشترک	۸۴۶	۵۶	۳۷	۶۵	۳۶	۱۱	۱۵	۵۷	۵۷	۲۵	۲۹	۲۱	۱۱۳	۱۱۴	۴۶	۸۹	۲۰	۲۸	۲۳	۶
تعداد مشترکین جدید نصب شده (مشترک)	۳۰۵۹۲	۱۸۶۶	۹۰۱	۲۵۰۸	۱۷۲۳	۳۴۸	۶۵۷	۲۰۸۹	۲۵۷۰	۲۵۶۱	۱۱۷۸	۸۹۷	۳۳۶۹	۳۰۱۵	۱۵۲۶	۲۶۱۳	۸۶۲	۱۰۴۱	۶۸۰	۱۸۸
فروش انرژی کل (میلیون کیلووات ساعت)	۳۳۳۷	۱۳۶	۱۴۰	۲۱۱	۱۷۲	۲۳	۳۶	۲۰۴	۲۲۳	۴۳۳	۱۵۰	۴۳	۵۴۴	۴۲۳	۱۱۳	۲۷۹	۴۸	۶۹	۷۹	۱۲
مصرف روشنایی معیار (میلیون کیلووات ساعت)	۱۰۶	۵	۵	۶	۵	۲	۲	۸	۸	۳	۵	۳	۱۱	۱۲	۸	۱۲	۳	۴	۴	۱
انرژی تحویل به شبکه (میلیون کیلووات ساعت)	۳۷۰۲	۱۵۶	۱۵۹	۲۴۲	۱۹۱	۲۹	۴۴	۲۲۷	۲۵۳	۴۵۹	۱۵۷	۴۷	۵۹۸	۴۶۵	۱۳۸	۳۰۷	۵۲	۷۶	۹۰	۱۳
تلفات انرژی (درصد)	۹,۸۶	۱۲,۹۸	۱۲,۰۲	۱۲,۵۰	۹,۹۹	۲۰,۶۴	۱۷,۵۲	۱۰,۲۸	۱۱,۹۳	۵,۶۶	۴,۳۰	۹,۳۶	۹,۰۰	۹,۰۲	۱۸,۳۹	۹,۰۴	۷,۲۱	۹,۵۰	۱۱,۹۰	۱۲,۱۲
کاهش زمان انرژی تامین نشده هر مشترک در روز به دقیقه	-۰,۰۶	۰,۳۳	-۰,۲۶	۰,۸۹	-۰,۳۸	۱,۰۶	-۰,۷۶	-۰,۰۲	-۰,۰۱	-۰,۵۴	۲,۶۰	-۰,۵۱	۰,۷۰	-۰,۵۱	-۲,۷۷	۰,۲۶	-۰,۴۶	-۰,۷۵	-۰,۹۳	۱,۶۰
ضریب بهره برداری از ترانس ها (درصد)	۴۹,۷۹	۴۲,۲	۳۵,۸	۵۱,۸	۵۱,۸	۳۲,۸	۴۶,۷	۴۴,۱	۸۷,۰	۴۴,۱	۵۹,۵	۵۶,۷	۵۷,۰	۵۲,۱	۵۱,۳	۵۰,۸	۴۷,۰	۴۷,۵	۴۸,۱	۴۷,۸
مصرف خانگی (میلیون کیلووات ساعت)	۱۰۱۹	۶۳	۴۲	۷۹	۴۵	۱۳	۶۴	۶۴	۶۲	۲۴	۳۵	۲۲	۱۴۳	۱۳۴	۵۷	۱۳۵	۲۰	۲۸	۲۹	۷
تعداد مشترک خانگی (هزار مشترک)	۶۶۷	۴۵	۲۹	۴۷	۲۶	۹	۱۳	۴۶	۴۲	۱۷	۲۳	۱۸	۸۵	۹۰	۳۵	۷۴	۱۸	۲۳	۱۹	۶
متوسط مصرف مشترکین خانگی (کیلووات ساعت)	۱۵۲۹	۱۳۸۲	۱۴۴۶	۱۶۸۲	۱۶۹۳	۱۳۵۷	۱۳۲۳	۱۳۹۰	۱۴۸۰	۱۴۵۱	۱۴۷۸	۱۲۴۱	۱۶۷۹	۱۴۸۶	۱۶۳۶	۱۸۲۴	۱۱۰۵	۱۲۰۹	۱۵۳۸	۱۲۳۲
درصد وصول به فروش	۹۵,۸	۹۴,۴	۹۲,۳	۹۹,۴	۹۶,۱	۹۹,۵	۹۶,۳	۹۸,۳	۹۶,۹	۹۵,۹	۸۱,۹	۹۶,۵	۹۶,۸	۹۶,۴	۹۶,۶	۹۷,۰	۹۴,۲	۹۴,۹	۸۹,۶	۹۷,۷
درصد وصول کل سال پس از کسر ارگان های خاص (ده ماهه)	۹۶,۱	۹۶,۲	۹۲,۱	۱۰۰,۱	۹۶,۵	۹۹,۰	۹۶,۷	۹۸,۱	۹۷,۴	۹۳,۰	۹۶,۵	۹۵,۷	۹۴,۸	۹۷,۴	۹۶,۹	۹۸,۷	۹۵,۶	۹۶,۲	۹۲,۶	۱۰۱,۳
درصد پرداخت غیر حضوری	۸۷,۵	۶۹,۸	۸۰,۷	۸۹,۶	۸۸,۱	۹۵,۸	۷۳,۴	۹۳,۶	۹۲,۶	۹۷,۱	۷۸,۲	۸۵,۷	۹۷,۲	۹۳,۱	۸۳,۹	۸۴,۳	۷۹,۲	۹۱,۰	۹۶,۳	۴۹,۳
درصد نصب کنتورهای چند تعرفه	۵۸,۷	۶۰,۲	۵۵,۵	۶۲,۱	۶۸,۸	۶۸,۸	۵۷,۴	۴۸,۳	۶۴,۳	۷۳,۰	۵۷,۱	۵۹,۰	۵۵,۶	۵۷,۹	۶۲,۱	۵۲,۵	۵۸,۳	۵۹,۰	۷۱,۰	۴۲,۵
متوسط زمان واگذاری انشعاب از شبکه موجود (دقیقه) ده ماهه	۱۴	۸	۲۲	۸	۱۳	۱۱	۲	۳۴	۳۲	۱۱	۱۳	۶	۱۷	۲۵	۱۵	۱۵	۹	۱۹	۰	۷
تعداد پست های توزیع جدید (دستگاه)	۹۵۹	۹۸	۴۳	۵۰	۵۴	۷	۱۸	۳۳	۱۱۴	۱۱۰	۳۳	۱۷	۱۰۱	۸۳	۴۳	۷۹	۱۰	۳۹	۲۱	۶
ظرفیت پست های توزیع جدید (کیلوولت آمپر)	۶۹۸۰۹	۵۶۷۰	۲۵۶۰	۳۱۸۵	۶۳۰۰	۵۰۵	۱۲۲۰	۲۵۴۰	۸۷۷۲	۱۰۹۸۷	۲۵۴۰	۱۲۳۵	۴۸۲۰	۵۰۹۰	۳۹۱۵	۵۹۹۰	۴۴۰	۲۱۱۵	۱۶۵۰	۲۷۵
تعداد پست های توزیع موجود (دستگاه)	۱۸۶۰۹	۹۹۰	۱۳۰۸	۱۰۹۳	۸۶۵	۳۰۲	۳۷۴	۱۴۱۶	۱۴۶۲	۱۰۰۸	۵۰۲	۴۴۶	۲۱۳۹	۱۸۲۸	۸۱۷	۲۰۷۲	۳۴۵	۶۸۷	۷۹۴	۱۶۱
ظرفیت پستهای توزیع موجود (کیلوولت آمپر)	۱۹۷۸	۹۷	۱۲۴	۱۳۵	۱۲۲	۱۹	۲۷	۱۵۳	۱۷۱	۱۲۷	۶۱	۳۲	۲۳۷	۲۵۲	۸۰	۱۸۷	۳۰	۵۹	۵۴	۱۱
ظرفیت منصوبه جدید به ازاء هر مشترک جدید نصب شده (کیلوولت آمپر)	۲,۲۸	۳,۰۴	۲,۸۴	۱,۲۷	۳,۶۶	۱,۸۶	۱,۲۲	۱,۴۵	۳,۴۱	۴,۲۹	۲,۱۶	۱,۳۸	۱,۴۳	۱,۶۹	۲,۵۷	۲,۲۹	۰,۵۱	۲,۰۳	۲,۴۳	۱,۴۶
ظرفیت منصوبه موجود به ازاء هر مشترک موجود (کیلوولت آمپر)	۲,۳۴	۱,۷۳	۳,۳۵	۲,۰۹	۳,۳۶	۱,۸۴	۲,۷۱	۱,۷۵	۳,۰۰	۵,۰۸	۲,۰۸	۱,۵۵	۲,۱۰	۲,۲۱	۱,۷۵	۲,۱۲	۱,۴۹	۲,۱۲	۲,۳۵	۱,۶۸
متوسط ظرفیت پستهای توزیع موجود (کیلوولت آمپر)	۱۰۶	۹۸	۹۵	۱۲۳	۱۴۱	۷۲	۶۳	۱۰۸	۱۱۷	۱۲۶	۱۲۲	۷۳	۱۱۱	۱۳۸	۹۸	۹۰	۸۶	۸۶	۶۸	۶۶
طول خطوط فشار ضعیف موجود (کیلومتر)	۹۶۹۱	۵۲۷	۵۰۳	۶۱۴	۴۰۰	۲۳۲	۲۶۸	۷۱۱	۵۳۰	۲۴۱	۳۹۲	۴۴۳	۱۰۶۴	۱۰۴۰	۵۲۹	۱۰۰۱	۳۱۹	۳۲۸	۴۵۵	۸۳
طول خطوط فشار ضعیف به ازاء هر مشترک موجود (مترب مشترک)	۱۱,۴۵	۹,۶۱	۱۳,۵۷	۹,۵۱	۱۱,۰۱	۱۸,۴۳	۲۱,۴۱	۱۲,۵۵	۹,۲۸	۹,۶۹	۱۳,۳۲	۲۱,۱۹	۹,۴۶	۹,۱۲	۱۱,۵۵	۱۱,۳۱	۱۶,۰۵	۱۱,۷۷	۱۹,۷۲	۱۳,۰۸
طول خطوط فشار ضعیف جدید طی سال (کیلومتر)	۱۲۵	۱۳	۸	۱۱	۷	۴	۴	۹	۹	۴	۱۵	۵	۱۱	۶	۵	۴	۳	۵	۲	۰
طول خطوط فشار ضعیف جدید به ازاء هر مشترک جدید نصب شده (مترب مشترک)	۴,۰۹	۶,۷۸	۸,۶۲	۴,۲۷	۴,۲۸	۶,۷۹	۴,۱۸	۳,۴۴	۵,۴۸	۱۳,۱۴	۵,۴۸	۳,۲۶	۱,۸۸	۳,۲۶	۳,۱۶	۱,۶۴	۲,۱۳	۵,۲۱	۳,۳۶	۱,۹۷
طول خطوط فشار متوسط جدید طی سال (کیلومتر)	۱۴,۷	۰,۹	۱,۰	۰,۵	۰,۶	۰,۵	۰,۶	۰,۵	۰,۷	۰,۵	۰,۳	۰,۹	۱,۱	۱,۱	۰,۶	۱,۷	۰,۶	۰,۷	۰,۹	۰,۳
تعداد فیبرهای فشار متوسط عمومی	۲۱۳	۱۱	۱۰	۸	۱۳	۴	۴	۲۰	۱۲	۱۴	۷	۸	۱۵	۲۸	۶	۲۶	۶	۸	۹	۴
تعداد فیبرهای فشار متوسط اختصاصی	۲۷	۱	۲	۴	۴	۰	۰	۰	۰	۴	۱	۰	۷	۰	۰	۱	۱	۰	۲	۰
متوسط طول فیبرهای فشار متوسط عمومی (کیلومتر)	۶۸,۸	۷۸,۹	۱۰۳,۱	۵۸,۷	۴۵,۴	۱۳۵,۹	۵۶,۲	۳۵,۹	۵۴,۷	۳۹,۵	۱۲۱,۶	۳۹,۵	۷۳,۳	۳۹,۳	۹۷,۸	۶۵,۸	۱۰۷,۸	۹۰,۹	۱۰۲,۸	۶۵,۹
متوسط قدرت چراغ منصوبه موجود (وات)	۷۳	۸۶	۶۶	۸۴	۸۹	۴۵	۷۳	۸۵	۷۸	۷۸	۸۳	۵۲	۸۳	۶۶	۸۰	۷۹	۵۷	۷۷	۴۹	۷۶
تعداد چراغ های معیار (هزار دستگاه)	۳۲۳	۱۷	۲۰	۱۶	۱۳	۸	۲۵	۱۹	۵	۱۱	۱۰	۱۰	۳۶	۳۹	۲۳	۳۲	۱۰	۱۱	۱۷	۲
قدرت منصوبه روشنایی موجود (مگاوات)	۲۳,۷	۱,۵	۱,۳	۱,۳	۱,۲	۰,۴	۱,۸	۰,۴	۱,۶	۰,۴	۰,۹	۰,۵	۳,۰	۲,۵	۱,۹	۲,۵	۰,۵	۰,۸	۰,۸	۰,۲
درصد مصرف روشنایی معیار از کل فروش انرژی	۳,۱۷	۴,۰	۳,۲	۳,۰	۳,۰	۶,۰	۳,۷	۳,۶	۳,۶	۰,۶	۳,۴	۷,۰	۲,۱	۲,۸	۷,۰	۴,۳	۶,۷	۵,۸	۴,۵	۶,۵

اطلاعات عمومی مناطق عملیاتی شرکت توزیع برق آذربایجان شرقی در پایان سال ۱۳۹۷

شرح	واحد	ستاد	اهر	بستان آباد	بناب	جلفا	جاراویماق	خداآفرین	سراب	شبهتر	صوفیان	عجب شیر	کلیبر	مراغه	مرند	ملکان	میانه	ورزقان	هریس	هسترد	هوراند	جمع
مساحت منطقه	KM۲	-	۳۰۷۴	۲۷۹۵	۷۷۹	۱۶۷۰	۳۲۰۸	۱۵۲۶	۳۴۵۲	۱۶۶۹	۹۶۱	۷۳۸	۲۰۷۲	۲۱۸۶	۳۲۸۶	۱۰۰۷	۵۵۹۵	۲۳۴۸	۲۳۴۵	۱۹۹۰	با اهر	۴۰۷۲۲
جمعیت (سرشماری ۹۵)	هزار نفر	-	۱۵۵	۹۵	۱۳۵	۶۱	۳۱	۳۳	۱۲۵	۹۶	۳۹	۷۱	۴۶	۲۶۳	۲۴۵	۱۱۱	۱۸۳	۵۳	۶۹	۵۷	با اهر	۱۸۶۸
پست های فوق توزیع	دستگاه	-	۲	۲	۲	۲	۱	۱	۴	۲	۴	۱	۲	۳	۴	۲	۶	۲	۱	۲	۱	۴۴
ظرفیت پست های فوق توزیع	MVA	-	۶۰	۴۵	۹۰	۱۳۰	۸	۳۰	۱۳۵	۷۵	۱۲۰	۶۰	۲۳	۱۳۵	۱۵۸	۳۰	۱۶۸	۴۵	۳۰	۷۰	۱۵	۱۴۲۵
فیدر ۲۰ کیلوولت (عمومی)	فیدر	-	۱۱	۱۰	۸	۱۳	۴	۴	۲۰	۱۲	۱۴	۸	۷	۱۵	۲۸	۶	۲۶	۶	۸	۹	۴	۲۱۳
فیدر ۲۰ کیلوولت (اختصاصی)	فیدر	-	۱	۲	۴	۴	۰	۰	۰	۰	۴	۱	۰	۷	۰	۰	۱	۱	۰	۲	۰	۲۷
ترانس های زمینی	دستگاه	-	۳۹	۱۴	۴۱	۲۷	۱	۰	۳۰	۲۰	۱۴	۲۲	۲	۹۴	۵۹	۲۲	۴۲	۱	۹	۱۱	۰	۴۴۸
ظرفیت ترانس های زمینی	MVA	-	۲۳	۷	۲۲	۱۲	۱	۱۷	۱۷	۹	۵	۱۳	۱	۵۸	۳۱	۱۱	۲۵	۱	۴	۶	۰	۲۴۷
پست های هوایی	دستگاه	-	۹۵۱	۱۲۹۴	۱۰۵۲	۸۳۸	۳۰۱	۳۷۴	۱۳۸۶	۱۴۴۲	۹۹۴	۴۸۰	۴۴۴	۲۰۴۵	۱۷۶۹	۷۹۵	۲۰۳۰	۳۴۴	۶۷۸	۷۸۳	۱۶۱	۱۸۱۶۱
ظرفیت پست های هوایی	MVA	-	۷۴	۱۱۷	۱۱۲	۱۱۰	۱۸	۲۷	۱۳۶	۱۶۲	۱۲۱	۴۹	۳۲	۱۷۸	۲۲۰	۶۹	۱۶۲	۲۹	۵۵	۴۸	۱۱	۱۷۳۱
شبکه فشار متوسط هوایی	کیلومتر	-	۸۴۹	۱۰۲۲	۴۳۳	۵۶۴	۶۳۸	۵۳۸	۱۱۰۰	۶۳۱	۴۷۹	۲۸۹	۸۴۴	۱۰۳۰	۱۰۱۴	۵۶۸	۱۶۸۱	۶۴۰	۷۲۳	۹۱۸	۲۶۴	۱۴۲۲۳
شبکه فشار متوسط زمینی	کیلومتر	-	۱۹	۱۰	۳۶	۲۶	۲	۶	۲۴	۲۶	۲۴	۲۷	۷	۶۹	۸۶	۱۹	۳۱	۷	۴	۷	۰	۴۳۱
شبکه فشار ضعیف هوایی	کیلومتر	-	۴۸۳	۴۷۳	۵۷۷	۳۵۳	۲۱۵	۲۶۰	۶۷۱	۴۹۰	۲۲۰	۳۴۵	۴۲۸	۹۱۰	۸۹۸	۵۰۷	۹۰۹	۳۱۰	۳۱۱	۴۲۶	۷۹	۸۸۶۵
شبکه فشار ضعیف زمینی	کیلومتر	-	۵۴	۳۰	۳۷	۴۶	۱۸	۸	۴۰	۳۹	۲۱	۴۷	۱۵	۱۵۴	۱۴۱	۲۲	۹۳	۱۷	۲۹	۴	۸۲۵	
تعداد چراغ	دستگاه	-	۱۶۹۸۰	۱۹۸۷۱	۱۵۵۵۷	۱۳۰۵۴	۹۵۴۰	۷۹۹۴	۲۵۳۱۴	۱۹۲۸۹	۵۲۷۸	۱۰۷۷۳	۹۸۹۳	۳۶۴۰۹	۳۸۷۴۱	۲۳۲۵۶	۳۱۸۵۹	۹۵۸۱	۱۰۹۸۶	۱۶۶۹۳	۲۲۰۰	۳۲۳۲۷۵
تعداد روستاهای برق دار	روستا	-	۱۹۳	۱۷۶	۳۰	۴۳	۲۳۵	۱۷۷	۱۶۵	۳۸	۳۹	۴۰	۲۰۴	۱۶۷	۱۰۳	۸۲	۳۳۹	۱۴۹	۹۶	۱۷۹	۹۳	۲۵۴۸
کل مشترکین	مشترک	-	۵۶۱۷۸	۳۷۳۳۳	۶۴۷۹۹	۳۶۵۲۷	۱۱۰۸۳	۱۴۷۵۳	۵۶۹۶۰	۵۷۳۵۲	۲۵۰۰۱	۲۹۵۶۸	۲۱۱۷۶	۱۱۲۹۳۹	۱۱۴۳۳۰	۴۶۰۱۰	۸۹۰۵۹	۲۰۰۸۲	۲۸۰۷۱	۲۳۳۰۰	۶۴۶۲	۸۵۰۹۸۳
مصرف مشترکین	MWH	-	۱۳۵۵۶۳	۱۴۰۱۰۱	۲۱۱۳۶۹	۱۷۱۵۵۰	۲۳۲۷۸	۳۶۲۲۳	۲۰۳۹۸۸	۲۲۲۵۵۳	۴۳۲۸۷۸	۱۵۰۱۱۳	۴۲۵۳۱	۵۴۴۰۸۲	۴۲۲۷۴۱	۱۱۳۰۰۹	۲۷۹۳۶۳	۴۷۹۵۲	۶۸۸۴۳	۷۹۳۲۴	۱۱۶۴۷	۳۳۳۷۱۰۷
درصد وصول به فروش	درصد	-	۹۴.۴	۹۲.۳	۹۹.۴	۹۶.۱	۹۹.۵	۹۶.۳	۹۸.۳	۹۶.۹	۹۵.۹	۸۱.۹	۹۶.۵	۹۶.۸	۹۶.۴	۹۶.۶	۹۷.۰	۹۴.۲	۹۴.۹	۸۹.۶	۹۷.۷	۹۵.۸۳
متوسط مصرف مشترکین خانگی	KWH	-	۱۳۸۲	۱۴۴۶	۱۶۸۲	۱۶۹۳	۱۳۵۷	۱۴۲۳	۱۳۹۰	۱۴۸۰	۱۴۵۱	۱۴۷۸	۱۲۴۱	۱۶۷۹	۱۴۸۶	۱۶۳۶	۱۸۲۴	۱۱۰۵	۱۲۰۹	۱۵۳۸	۱۲۳۲	۱۵۲۹
متوسط نرخ فروش هر کیلووات ساعت	ریال	-	۹۱۹	۷۴۳	۱۰۰۰	۱۱۰۹	۸۹۷	۸۲۹	۶۴۲	۷۸۸	۸۵۳	۶۷۳	۸۳۷	۹۰۷	۷۴۱	۸۷۸	۸۱۱	۷۹۷	۸۰۴	۸۰۷	۸۱۰	۸۳۷
کارکنان قراردادنهم	نفر	۱۱۸	۲۸	۱۴	۱۱	۴	۲	۱۵	۱۲	۱۳	۹	۱۰	۲۳	۳۲	۲۳	۱۶	۲۰	۷	۱۱	۸	۱	۳۶۸
کارکنان قراردادمدت معین	نفر	۲۶	۱۰	۸	۱۳	۷	۱	۱۴	۱۴	۱۳	۱۰	۷	۱۲	۲۲	۲۱	۱۲	۱۵	۵	۱۲	۸	۱	۲۳۳
کارکنان پیمانی	نفر	۹۱	۲۹	۳۱	۲۵	۲۳	۱۸	۲۱	۳۹	۴۵	۲۲	۲۷	۲۲	۵۹	۵۶	۲۹	۵۸	۲۷	۲۸	۳۱	۱۰	۶۹۱
کارکنان حجمی	نفر	۱۰	۳۴	۲۱	۲۹	۲۴	۷	۱۳	۳۱	۳۰	۱۸	۱۴	۱۸	۵۲	۶۹	۲۲	۵۷	۱۸	۲۲	۶	۵۱۴	
جمع کل کارکنان	نفر	۲۴۵	۱۰۱	۷۴	۸۱	۷۴	۲۸	۴۵	۹۹	۱۰۰	۶۳	۵۷	۶۲	۱۶۵	۱۶۹	۷۹	۱۵۰	۵۷	۷۰	۶۹	۱۸	۱۸۰۶

آمار وضعیت موجود تاسیسات شبکه توزیع نیروی برق آذربایجان شرقی در پایان سال ۱۳۹۷

شرح	تعداد ترانس هوایی و زمینی (دستگاه)	ظرفیت ترانس هوایی و زمینی (مگاوات آمپر)	تعداد پست های فاقد ترانس	شبکه فشار متوسط هوایی و زمینی (کیلومتر)	شبکه فشار ضعیف هوایی و زمینی (کیلومتر)
اهر	۹۹۰	۹۷	۹	۸۶۸	۵۳۷
بستان آباد	۱۳۰۸	۱۲۴	۹	۱۰۳۱	۵۰۳
بناب	۱۰۹۳	۱۳۵	۷	۴۶۹	۶۱۴
جلفا	۸۶۵	۱۲۲	۱۲	۵۹۰	۴۰۰
چاراویماق	۳۰۲	۱۹	۰	۶۴۰	۲۳۲
خداآفرین	۳۷۴	۲۷	۳	۵۴۴	۲۶۸
سراب	۱۴۱۶	۱۵۳	۱۰	۱۱۲۴	۷۱۱
شبستر	۱۴۶۲	۱۷۱	۱۱	۶۵۷	۵۳۰
صوفیان	۱۰۰۸	۱۲۷	۴۶	۵۰۳	۲۴۱
عجب شیر	۵۰۲	۶۱	۹	۳۱۶	۳۹۲
کلپیر	۴۴۶	۳۲	۵	۸۵۱	۴۴۳
مراغه	۲۱۳۹	۲۳۷	۲۰	۱۰۹۹	۱۰۶۴
مرند	۱۸۲۸	۲۵۲	۲۳	۱۰۹۹	۱۰۴۰
ملکان	۸۱۷	۸۰	۳	۵۸۷	۵۲۹
میانه	۲۰۷۲	۱۸۷	۲۴	۱۷۱۲	۱۰۰۱
ورزقان	۳۴۵	۳۰	۸	۶۴۷	۳۱۹
هریس	۶۸۷	۵۹	۵	۷۲۷	۳۲۸
هشترود	۷۹۴	۵۴	۷	۹۲۵	۴۵۵
هوراند	۱۶۱	۱۱	۰	۲۶۴	۸۳
جمع	۱۸۶۰۹	۱۹۷۷,۷	۲۱۱	۱۴۶۵۳,۶	۹۶۹۰,۷

آمار وضعیت موجود تاسیسات شبکه توزیع نیروی برق آذربایجان شرقی در پایان سال ۱۳۹۷

چراغ دستگاه	تعداد پایه فشار ضعیف اصله	تعداد پایه فشار متوسط اصله	تعداد روستاها برق دار	خط ۴۰۰ ولت			خط ۲۰ کیلوولت				تعداد پست های فاقد ترانس	ظرفیت ترانس		تعداد ترانس		شرح		
				خودنگهدار	زمینی	هوایی	فاصله دار	خودنگهدار	زمینی	هوایی		زمینی	هوایی	زمینی	هوایی		زمینی	هوایی
۱۶۹۸۰	۱۵۳۲۸	۱۶۶۳۶	۱۹۳	۱۰۷	۵۴	۳۷۶	۰	۰	۱۹	۸۴۹	۹	۲۳	۷۴	۳۹	۹۵۱	اهر		
۱۹۸۷۱	۱۶۳۹۴	۱۹۸۶۶	۱۷۶	۱۱۵	۳۰	۳۵۷	۱۳	۰	۱۰	۱۰۰۹	۹	۷	۱۱۷	۱۴	۱۲۹۴	بستان آباد		
۱۵۵۵۷	۹۴۹۱	۱۵۶۱۶	۳۰	۱۵۴	۳۷	۴۲۳	۳	۵	۳۶	۴۲۵	۷	۲۲	۱۱۲	۴۱	۱۰۵۲	بناب		
۱۳۰۵۴	۸۶۱۵	۸۵۸۳	۴۳	۹۵	۴۶	۲۵۸	۰	۰	۲۶	۵۶۴	۱۲	۱۲	۱۱۰	۲۷	۸۳۸	جلفا		
۹۵۴۰	۷۱۷۶	۱۰۱۹۷	۲۳۵	۴۳	۱۸	۱۷۱	۰	۰	۲	۶۳۸	۰	۱	۱۸	۱	۳۰۱	چاراویماق		
۷۹۹۴	۸۱۳۵	۸۶۹۷	۱۷۷	۷۰	۸	۱۹۰	۵	۰	۶	۵۳۲	۳	۰	۲۷	۰	۳۷۴	خداآفرین		
۲۵۳۱۴	۲۶۱۷۱	۱۸۰۲۴	۱۶۵	۱۱۲	۴۰	۵۵۹	۰	۰	۲۴	۱۱۰۰	۱۰	۱۷	۱۳۶	۳۰	۱۳۸۶	سراب		
۱۹۲۸۹	۱۵۴۰۰	۱۰۳۴۶	۳۸	۱۰۰	۳۹	۳۹۰	۰	۰	۲۶	۶۳۱	۱۱	۹	۱۶۲	۲۰	۱۴۴۲	شبستر		
۵۲۷۸	۸۸۲۰	۸۰۲۱	۳۹	۵۶	۲۱	۱۶۵	۵	۰	۲۴	۴۷۴	۴۶	۵	۱۲۱	۱۴	۹۹۴	صوفیان		
۱۰۷۷۳	۶۶۲۷	۳۵۷۹	۴۰	۱۰۵	۴۷	۲۴۰	۰	۱	۲۷	۲۸۷	۹	۱۳	۴۹	۲۲	۴۸۰	عجب شیر		
۹۸۹۳	۱۲۶۲۸	۱۴۰۳۱	۲۰۴	۹۶	۱۵	۳۳۲	۰	۰	۷	۸۴۴	۵	۱	۳۲	۲	۴۴۴	کلپیر		
۳۶۴۰۹	۳۲۸۳۶	۱۷۴۷۲	۱۶۷	۲۳۰	۱۵۴	۶۸۱	۱	۰	۶۹	۱۰۲۹	۲۰	۵۸	۱۷۸	۹۴	۲۰۴۵	مراغه		
۳۸۷۴۱	۳۸۶۸۵	۱۸۴۴۱	۱۰۳	۱۶۰	۱۴۱	۷۳۸	۰	۱	۸۶	۱۰۱۲	۲۳	۳۱	۲۲۰	۵۹	۱۷۶۹	مرند		
۲۳۲۵۶	۱۸۴۴۰	۶۹۵۳	۸۲	۸۴	۲۲	۴۲۲	۰	۰	۱۹	۵۶۸	۳	۱۱	۶۹	۲۲	۷۹۵	ملکان		
۳۱۸۵۹	۳۸۰۳۰	۲۶۳۰۰	۳۳۹	۱۰۸	۹۳	۸۰۱	۱	۰	۳۱	۱۶۸۰	۲۴	۲۵	۱۶۲	۴۲	۲۰۳۰	میانه		
۹۵۸۸	۹۵۵۴	۹۹۹۶	۱۴۹	۸۷	۱۰	۲۲۲	۰	۰	۷	۶۴۰	۸	۱	۲۹	۱	۳۴۴	ورزقان		
۱۰۹۸۶	۱۱۵۰۱	۱۰۹۹۱	۹۶	۷۸	۱۷	۲۳۳	۰	۰	۴	۷۲۳	۵	۴	۵۵	۹	۶۷۸	هریس		
۱۶۶۹۳	۱۰۲۵۱	۱۳۹۳۳	۱۷۹	۵۴	۲۹	۳۷۲	۰	۱	۷	۹۱۷	۷	۶	۴۸	۱۱	۷۸۳	هشترود		
۲۲۰۰	۵۳۵۴	۳۴۵۶	۹۳	۷	۴	۷۲	۰	۰	۰	۲۶۴	۰	۰	۱۱	۰	۱۶۱	هوراند		
۳۲۳۲۷۵	۲۹۹۴۳۶	۲۴۱۱۳۸	۲۵۴۸	۱۸۶۱	۸۲۵	۷۰۰۵	۲۸	۹	۴۳۱	۱۴۱۸۶	۲۱۱	۲۴۷	۱۷۳۰٫۵	۴۴۸	۱۸۱۶۱	جمع		

آمار وضعیت موجود تاسیسات روشنایی معابر شبکه های توزیع در پایان سال ۱۳۹۷

شرح	اهر	بستان آباد	بناب	جلفا	چاراویماق	خداآفرین	سراب	شبستر	صوفیان	عجب شیر	کلبر	مراغه	مرند	ملکان	میانه	ورزقان	هریس	هشترود	هوراند	جمع
شبکه روشنایی معابر باتیرهای بتونی (متر)	۱۷۳۸	۳۱۲	۴۶۲۳	۲۲۰۰	۰	۱۷۶۱۰	۶۲۰	۳۱۸۰	۱۰۷۸	۴۰۳۸	۱۵۰	۱۳۲۰۲	۳۶۱۲	۱۷۰۵	۵۸۷۶	۵۰۰	۳۶۹۴	۴۶۷	۷۰۰	۶۵۳۰۵
پایه روشنایی معابر باتیرهای بتونی(اصله)	۵۱	۰	۱۴	۴۹	۰	۴۵۰	۹	۱۰۷	۳۳	۱۱۵	۵	۲۹۵	۱۳۲	۴۲	۱۳۹	۲۱	۱۱۷	۱۶	۲۶	۱۶۲۱
طول شبکه با پایه فلزی ۹ و ۸ متری (متر)	۵۸۹۱	۱۳۷۶	۸۴۶۰	۲۸۵۰	۰	۸۷۰	۱۶۴۰۵	۰	۲۳۳۰	۴۱۱۵	۵۰۰	۱۲۶۹۸	۹۳۲۳	۵۲۹۰	۱۲۳۷۰	۲۵۰۰	۱۴۳۶	۴۴۰	۸۸۸۶۰	
تعداد پایه فلزی ۹ و ۸ متری(اصله)	۱۲۹	۴۵	۱۹۵	۹۴	۲	۴۶	۸۶۸	۰	۶۶	۱۳۰	۲۰	۱۱۹۷	۲۷۵	۱۸۵	۴۲۷	۱۰۱	۸۲	۳۸	۲۲	۳۹۲۲
طول شبکه با پایه فلزی ۱۰ و ۱۱ متری (متر)	۰	۰	۶۰	۳۰۵۹	۰	۴۱۰	۰	۸۱۰۰	۰	۸۱۰	۰	۱۹۰	۰	۸۰۰	۱۴۸۰	۳۱۱	۰	۰	۰	۱۵۲۲۰
تعداد پایه فلزی ۱۰ و ۱۱ متری(اصله)	۰	۱۱	۱۰	۱۴۶	۰	۰	۰	۲۲۱	۰	۲۴	۰	۲۴	۰	۱۰	۵۰	۱۱	۰	۰	۰	۵۰۷
طول شبکه با پایه فلزی ۱۲ و ۱۳ متری (متر)	۶۲۴۱	۵۶۵۱	۱۰۰۹۹	۷۱۵۰	۷۲۰	۸۵۰	۹۳۵۸	۴۴۱۰	۱۰۰۹۳	۶۶۳۴	۸۰۰	۹۴۸۲	۴۰۹۴	۱۶۴۶۲	۱۱۸۷۶	۲۹۴۴۶	۴۶۹۸	۴۸۳۳	۰	۱۱۶۳۹۷
تعداد پایه فلزی ۱۲ و ۱۳ متری(اصله)	۲۰۱	۱۵۹	۳۰۱	۲۰۵	۱۶	۲۴	۲۹۶	۱۸۳	۲۲۱	۲۶۷	۲۲	۲۲۸	۱۴۰	۱۵۱	۲۸۶	۶۷	۱۳۷	۱۷۰	۰	۳۰۷۴
طول شبکه با پایه فلزی ۱۴ و ۱۵ متری (متر)	۷۲۸	۳۵۱۵	۶۱۲	۳۱۰	۱۵۰	۵۰	۵۰۰	۷۰۰	۱۷۲۰	۷۰۰	۷۰۰	۱۱۱۷۱	۷۴۴۶	۱۵۰۰	۴۳۴۶	۰	۸۰۵۴	۳۸۰	۵۲	۴۲۰۳۴
تعداد پایه فلزی ۱۴ و ۱۵ متری(اصله)	۱۷	۷۹	۳۹	۱۱	۲	۱	۱۴	۵۶	۳۹	۱۷	۲	۲۱۷	۱۶۵	۵۱	۸۸	۰	۱۳۷	۱۱	۳	۹۴۹
چراغ ۳۵ وات	۰	۱۳۰	۰	۰	۲	۰	۱۸۸	۰	۰	۰	۴۰۰	۰	۶۸۰	۰	۷۹۵	۰	۰	۴۹۰	۰	۲۸۸۵
چراغ ۵۰ وات	۴۹۷۳	۶۰۰۲	۴۱۱۶	۵۲۶۴	۳۲۷۳	۳۵۳۶	۸۰۹۶	۳۸۸۳	۲۰۷۴	۳۷۳۲	۳۹۳۸	۸۸۴۳	۱۱۷۶۵	۴۳۳۱	۹۸۱۹	۵۷۴۸	۵۴۳۲	۴۲۲۳	۱۱۴۴	۱۰۰۱۹۲
چراغ ۷۰ وات	۴۴۳۸	۴۷۲۴	۳۶۹۵	۳۸۳۹	۱۱۳۴	۸۱۲	۷۴۵۵	۴۶۵۱	۱۱۷۶	۲۶۲۹	۱۵۱۴	۴۷۹۷	۶۰۱۸	۷۲۹۶	۶۱۹۷	۱۱۹۷	۲۱۴۶	۲۸۱۲	۳۶۲	۶۶۸۹۲
چراغ ۱۲۵ وات	۲۲۵۶	۱۳۲۹	۱۷۱۹	۶۷۳	۱۰۸	۱۸۶	۱۳۰۹	۹۴۱	۱۴۸	۶۴۰	۱۱۲	۴۹۷۵	۱۳۳۱	۲۲۶۵	۲۳۵۸	۲۱۷	۵۲۲	۵۴۲	۷۳	۲۱۷۰۴
چراغ ۱۵۰ وات	۶۴۷	۶۹۹	۱۱۱۰	۷۶۵	۲۲۳	۲۷	۱۱۴۹	۵۹۷	۴۳۶	۱۳۰۸	۴۱۲	۱۸۹۴	۱۸۵۸	۴۵۰	۱۲۹۷	۱۸۵	۶۷۵	۴۸۱	۵۴	۱۴۲۶۷
چراغ ۲۵۰ وات	۱۸۲۱	۱۰۵۳	۱۵۴۰	۱۶۳۷	۱۱۰	۲۹۹	۱۷۲۶	۲۹۸۸	۴۸۴	۷۰۳	۱۶۱	۳۹۳۰	۲۵۷۶	۲۳۷۴	۳۵۰۶	۲۸۷	۸۸۷	۲۳۵	۲۳۶	۲۶۵۵۳
چراغ ۴۰۰ وات	۰	۲۷	۰	۰	۰	۰	۴۴	۷۸	۰	۸۶	۰	۲۲۲	۲۴۶	۷۷	۱۲	۱۵	۳۸	۰	۰	۸۵۷
چراغ ۶۰ وات(ال ای دی)	۰	۱۰	۰	۰	۰	۰	۰	۰	۲۵	۰	۰	۰	۰	۰	۰	۰	۰	۰	۰	۳۵
چراغ ۲۰ وات(LED)	۱۹	۱۴	۲۱۷	۱۴	۱۴	۳۲	۱۷	۱۷	۱۰	۱۴	۶۲	۱۴	۲۳	۱۷	۲۴	۱۴	۱۴	۳۶	۰	۵۷۲
چراغ کم مصرف(۲۳ وات)	۲۸۲۶	۵۸۸۳	۳۱۶۰	۸۶۲	۴۶۷۶	۲۸۹۰	۵۳۳۰	۶۱۳۴	۹۲۵	۱۶۶۱	۳۲۹۴	۱۱۷۳۴	۱۴۲۴۴	۶۴۴۶	۷۸۵۱	۱۹۴۰	۱۲۹۵	۷۸۳۶	۳۳۱	۸۹۳۱۸
جمع چراغ ها	۱۶۹۸۰	۱۹۸۷۱	۱۵۵۵۷	۱۳۰۵۴	۹۵۴۰	۷۹۹۴	۲۵۳۱۴	۱۹۲۸۹	۵۲۷۸	۱۰۷۷۳	۹۸۹۳	۳۶۴۰۹	۳۸۷۴۱	۲۳۲۵۶	۳۱۸۵۹	۹۵۸۸	۱۰۹۸۶	۱۶۶۹۳	۲۲۰۰	۳۲۳۲۷۵

خلاصه عملیات افزایشی تاسیسات توزیع نیرو در سال ۱۳۹۷

شرح	اهر	بستان آباد	بناب	جلفا	چاراویماق	خداآفرین	سراب	شبه‌ستر	صوفیان	عجبشیر	کلبر	مراغه	مرند	ملکان	میانه	ورزقان	هریس	هشترود	هوراند	جمع
نصب پایه چوبی در خطوط فشار ضعیف(اصله)	-۲۴	۲۴	۰	۲۲	۰	-۶	۰	-۲	۰	۲	۲	-۶	۰	۲	-۸	-۷	-۵	۰	۲	-۴
نصب پایه بتونی در خطوط فشار ضعیف(اصله)	۳۴۹	۳۶۱	۲۱۷	۱۴۵	۱۳۲	۱۶۴	۲۰۰	۲۵۸	۱۳۲	۳۳۶	۸۸	۱۶۹	۲۰۴	۱۷۸	۹۳	۹۵	۱۰۳	۵۸	۱۲	۳۲۹۶
نصب پایه چوبی در خطوط فشار متوسط(اصله)	-۶	۲۷	۰	۲۰	۰	۰	-۱	۰	۰	۱	۹۵	-۵	۱	۲۴	۰	۱۷	-۱	۲	۰	۱۷۴
نصب پایه بتونی در خطوط فشار متوسط(اصله)	۴۵۱	۵۲۹	۱۰۴	۱۷۱	۲	۴۲	۱۸۶	۲۳۹	۴۲۳	۱۳۹	۸۸	۲۶۴	۶۴۶	۱۷۰	۲۲۳	۵۴	۷۹	۴۶	۴۲	۳۸۹۸
سیم کشی شبکه فشار ضعیف(متر)	-۲۰۱۱۵	۳۷۲	۰	-۱۸۷۵	-۸۰۰	-۱۶۴۰	-۳۵۴	-۲۵۴۲	-۳۶۴۱	-۳۵۰۲	۰	-۱۲۱۱	-۶۱۲	-۶۰۰	-۱۷۲۵	-۶۷۹	-۴۰۸۵	۳۴۰	۰	-۴۲۶۶۹
کابل کشی شبکه فشار ضعیف(متر)	۴۰۳۴	۴۰۲	۲۱۵۲	۲۸۸۲	۰	۰	۶۴۳	۲۵۳۹	۱۳۴۴	۳۱۷۱	۰	۴۳۳۹	۵۹۵	۱۹۶	۱۶۱۵	۱۲	۶۸۳	۱۸۱	۰	۲۴۷۸۸
کابل خودنگهدار فشار ضعیف(متر)	۲۸۷۳۲	۶۹۹۷	۸۵۵۰	۶۳۷۴	۴۳۶۷	۶۱۰۴	۸۴۴۲	۸۸۴۸	۶۲۴۳	۱۵۸۱۳	۴۹۱۷	۷۸۴۸	۵۶۷۳	۵۲۲۱	۴۴۰۸	۳۳۶۴	۸۸۲۳	۱۷۶۳	۳۷۰	۱۴۲۸۵۷
جمع طول خطوط شبکه فشار ضعیف(متر)	۱۲۶۵۱	۷۷۷۱	۱۰۷۰۲	۷۳۸۱	۳۵۶۷	۴۴۶۴	۸۷۳۱	۸۸۴۵	۳۹۴۶	۱۵۴۸۲	۴۹۱۷	۱۰۹۷۶	۵۶۵۶	۴۸۱۷	۴۲۹۸	۲۶۹۷	۵۴۲۱	۲۲۸۴	۳۷۰	۱۲۴۹۷۶
سیم کشی شبکه فشار متوسط(متر)	۹۸۷۲	۹۴۵۷	۱۰۷۲۰	۵۷۶۹	۰	۴۰۰	۱۶۳۰۵	۵۸۰۵	۱۴۴۰۴	۷۱۸۲	۸۶۰۰	۱۳۳۰۷	۳۲۱۶	۷۹۵۰	۷۲۹۴	۳۵۲۵	۱۴۸۱	۱۵۶۱	۲۳۰۰	۱۲۹۱۴۸
کابل کشی شبکه فشار متوسط(متر)	۰	۰	۳۰۰	۳۵۶	۰	۰	۲۴۰	۵۵۴	۶۹۲	۱۶۶۵	۱۲۰	۳۹۵۷	۶۸۷۰	۰	۱۳۰	۰	۳۹۶	۴۰	۰	۱۵۳۲۰
کابل خودنگهدار فشار متوسط (متر)	۰	۰	۰	۰	۰	۰	۰	۰	۰	۰	۰	۰	۰	۰	۰	۰	۰	۰	۰	۰
کابل فاصله دار فشار متوسط (متر)	۰	۰	۰	۰	۰	۰	۰	۰	۰	۰	۰	۰	۰	۰	۶۰۰	۰	۰	۰	۰	۶۰۰
جمع طول خطوط شبکه فشار متوسط(متر)	۹۸۷۲	۹۴۵۷	۱۱۰۲۰	۶۱۲۵	۰	۴۰۰	۱۶۵۴۵	۶۳۵۹	۱۵۰۹۶	۸۸۴۷	۸۷۲۰	۱۷۲۶۴	۱۰۰۸۶	۷۹۵۰	۸۰۲۴	۳۵۲۵	۱۸۷۷	۱۶۰۱	۲۳۰۰	۱۴۵۰۶۸
نصب ترانسفورمر ۲۰KV هوایی (دستگاه)	۹۸	۴۳	۵۰	۵۳	۷	۱۸	۳۳	۱۱۵	۱۱۰	۳۳	۱۷	۱۰۱	۸۳	۴۲	۷۹	۱۰	۳۹	۲۱	۶	۹۵۸
نصب ترانسفورمر ۲۰KV زمینی(دستگاه)	۰	۰	۰	۱	۰	۰	۰	-۱	۰	۰	۰	۰	۰	۱	۰	۰	۰	۰	۰	۱
جمع نصب ترانسفورمر ۲۰KV هوایی و زمینی (دستگاه)	۹۸	۴۳	۵۰	۵۴	۷	۱۸	۳۳	۱۱۴	۱۱۰	۳۳	۱۷	۱۰۱	۸۳	۴۳	۷۹	۱۰	۳۹	۲۱	۶	۹۵۹
ظرفیت ترانسفورمر ۲۰KV هوایی (KVA)	۵۶۷۰	۲۵۶۰	۳۱۸۵	۵۶۷۰	۵۰۵	۱۲۲۰	۲۵۴۰	۹۴۰۲	۱۰۸۵۷	۲۴۴۰	۱۲۳۵	۴۸۲۰	۵۰۹۰	۳۵۱۵	۵۹۹۰	۴۴۰	۲۱۱۵	۱۶۵۰	۲۷۵	۶۹۱۷۹
ظرفیت ترانسفورمر ۲۰KV زمینی (KVA)	۰	۰	۰	۶۳۰	۰	۰	۰	-۶۳۰	۱۳۰	۱۰۰	۰	۰	۰	۴۰۰	۰	۰	۰	۰	۰	۶۳۰
جمع ظرفیت ترانسفورمر ۲۰KV هوایی و زمینی (دستگاه)	۵۶۷۰	۲۵۶۰	۳۱۸۵	۶۳۰۰	۵۰۵	۱۲۲۰	۲۵۴۰	۸۷۷۲	۱۰۹۸۷	۲۵۴۰	۱۲۳۵	۴۸۲۰	۵۰۹۰	۳۹۱۵	۵۹۹۰	۴۴۰	۲۱۱۵	۱۶۵۰	۲۷۵	۶۹۸۰۹
پست کمپکت	۰	۰	۰	۰	۰	۰	۰	۰	۰	۰	۰	۰	۰	۰	۰	۰	۰	۰	۰	۰
ظرفیت پست کمپکت	۰	۰	۰	۰	۰	۰	۰	۰	۰	۰	۰	۰	۰	۰	۰	۰	۰	۰	۰	۰
پست فاقد ترانس(پست پاساژ یا کلیدخانه)	۰	۱	۰	۱	۰	۰	۰	۰	۰	۰	۰	۱	۰	۰	۰	۲	۳	۰	۰	۸
نصب تابلوی فشار متوسط(دستگاه)	۱۱	۰	۰	۲	۰	۰	۰	۰	۰	۰	۰	-۲	۰	۱	۰	۰	۰	۰	۰	۱۲
نصب تابلوی فشار ضعیف(دستگاه)	۸۷	۳۵	۰	۱۹	۰	۱۹	۲	۱۱۴	۱۱۸	۳۳	۹	۱۵۹	۲۲	۴۳	۹	۱۰	۳۹	۰	۲	۷۲۰
نصب پیل(دستگاه)	-۵	۰	۰	۴۶	۰	۰	۰	۹۲	۱	۰	۲۴	۲۲	۳۱	۰	۶۲	۰	۰	۲۱	۵	۳۳۱
سکسیونر هوایی (دستگاه)	۱	۱	۰	۲	۰	۰	۱	۰	۱	۱	۰	۴	۰	۱	۱	۰	۱	۰	۰	۱۴
سکشنلایزر (دستگاه)	۰	۰	۰	۰	۰	۰	۰	۰	۰	۰	۰	۰	۰	۰	۰	۰	۰	۰	۰	۱
اتوریکلوزر (دستگاه)	۲	۳	۰	۰	۰	۰	۰	۰	۰	۱	۲	۰	۰	۱	۱	۰	۰	۰	۰	۱۲
MOF(دستگاه)	۰	۰	۰	۱	۰	۰	۰	۰	۰	۰	۰	۰	۰	۰	۰	۰	۰	۰	۰	۱
احداث ساختمان ترانسفورمر(دستگاه)	۰	۰	۰	۰	۰	۰	۰	۰	۰	۰	۰	۰	۰	۱	۰	۰	۰	۰	۰	۱
کنتور منصوبه جدید(مشترک)	۱۶۳۸	۷۳۸	۲۲۵۹	۱۶۶۵	۳۰۸	۵۶۷	۱۶۵۶	۲۲۰۲	۲۲۵۹	۱۱۶۳	۷۷۰	۲۷۷۱	۲۳۶۸	۱۴۸۸	۲۳۵۲	۷۹۳	۸۸۰	۶۲۵	۱۶۹	۲۶۶۷۱
روستا های برقدار شده(روستا)	۰	۱	۰	۰	۰	۰	۰	۰	۰	۰	۱	۰	۰	۰	۰	۲	۰	۰	۰	۴

خلاصه عملیات افزایشی تاسیسات روشنایی معابر در سال ۱۳۹۷

شرح	اهر	بستان آباد	بناب	جلفا	چاراویماق	خداآفرین	سراب	شهبستر	صوفیان	عجبشیر	کلیبر	مراغه	مرند	ملکان	میانه	ورزقان	هریس	هشترود	هوراند	جمع
شبکه روشنایی معابر احداثی با تیرهای بتونی (متر)	۰	۰	۰	۰	۰	۰	۰	۰	۰	۰	۰	۰	۰	۰	۷۰۰	۰	۰	۰	۰	۷۰۰
نصب پایه بتونی در شبکه روشنایی معابر (اصله)	۰	۰	۰	۰	۰	۰	۰	۰	۰	۰	۰	۷	۰	۰	۰	۰	۰	۰	۰	۷
طول شبکه با پایه فلزی ۸ و ۹ متری (متر)	۰	۰	۰	۰	۰	۰	۰	۰	۰	۰	۰	۱۹۰	۰	۰	۰	۰	۰	۰	۰	۱۹۰
تعداد پایه فلزی ۸ و ۹ متری (اصله)	۰	۰	۰	۰	۰	۰	۰	۰	۰	۰	۰	۰	۰	۰	۰	۰	۶	۰	۰	۶
طول شبکه با پایه فلزی ۱۰ و ۱۱ متری (متر)	۰	۰	۰	۰	۰	۰	۰	۰	۰	۸۱۰	۰	۰	۰	۰	۰	۰	۰	۰	۰	۸۱۰
تعداد پایه فلزی ۱۰ و ۱۱ متری (اصله)	۰	۰	۰	۰	۰	۰	۰	۰	۰	۲۴	۰	۰	۰	۰	۰	۰	۰	۰	۰	۲۴
طول شبکه با پایه فلزی ۱۲ و ۱۳ متری (متر)	۰	۰	۰	۰	۰	۰	۰	۱۶۰۰	۷۹۸	۰	۰	۰	۱۰۴	۰	۱۰۰۰	۰	۰	۰	۰	۳۹۲۱
تعداد پایه فلزی ۱۲ و ۱۳ متری (اصله)	۰	۰	۱۷	۰	۰	۰	۱۲	۳۶	۲۱	۰	۰	۰	۴	۰	۴۰	۰	۰	۰	۰	۱۳۰
طول شبکه با پایه فلزی ۱۴ و ۱۵ متری (متر)	۰	۰	۰	۰	۰	۰	۰	۰	۰	۰	۰	۰	۰	۰	۰	۰	۰	۰	۰	۰
تعداد پایه فلزی ۱۴ و ۱۵ متری (اصله)	۰	۰	۰	۰	۰	۰	۰	۰	۰	۰	۰	۰	۰	۰	۰	۰	۰	۰	۰	۰
چراغ ۳۵ وات	۰	۰	۰	۰	۰	۰	۵۸	۰	۰	۰	۰	۰	۰	۰	۰	۰	۰	۰	۰	۵۸
چراغ ۵۰ وات	۱۱۰۰	۴۶۱	۳۱۸	۲۸۸	۴۵۴	۲۷۶	۲۶۳	۶۳۸	۹۱	۷۵۴	۲۳۷	۲۲۹	۵۹۸	۳۶۷	۲۵۰	۳۳۲	۲۹۷	۵۶	۲۸۰	۷۲۸۹
چراغ ۷۰ وات	۲۵	۰	۰	۰	۰	۰	۶۹	۰	۰	۰	۰	۲۷	۰	۰	۶۶	۰	۰	۰	۰	۱۸۷
چراغ ۱۲۵ وات	-۲۴۰	-۸۰	۰	-۱۷۱	۰	۰	۰	-۲۹	۰	-۳۵	-۵۰	۰	۰	-۹۶	۰	۰	۰	-۴	-۷۰۵	
چراغ ۱۵۰ وات	۴۱۰	۰	۴۸۰	۲۲۸	۴	۰	۳۴۶	۰	۶	۷۵	۱۱۶	۰	۳۰	۰	۴۷۵	۵۳	۷۰	۰	۰	۲۲۹۳
چراغ ۲۵۰ وات	-۴۰۰	-۱۷	-۴۵۰	-۲۱۵	۰	۰	-۲۷۲	۰	۰	-۲۱	-۱۱۶	۰	۰	۰	-۴۰۰	-۴۰	-۸۱	۰	۰	-۲۰۱۲
چراغ ۴۰۰ وات	۰	۰	۰	۰	۰	۰	۰	۰	۰	۰	۰	۰	۰	۰	۰	۰	۰	۰	۰	۰
۶۰وات	۰	۱۰	۰	۰	۰	۰	۰	۰	۲۵	۰	۰	۰	۰	۰	۰	۰	۰	۰	۰	۳۵
۲۰وات	۰	۰	۰	۰	۰	۰	۰	۰	۰	۰	-۶	۰	۰	۰	۰	۰	۰	۰	۰	-۶
سایر چراغ ها (کم مصرف و پهنتاب ۲۳وات)	-۱۶۳	-۲۰۰	-۴۴۵	۰	-۱۹۵	-۱۰۰	۰	-۱۴۹	۰	-۱۰	-۲۴۲	۰	۰	-۳	۰	۰	-۱۵۸	-۱۸۴	-۱۸۴۹	
جمع چراغ	۷۳۲	۱۷۴	-۹۷	۱۳۰	۲۶۳	۱۷۶	۴۶۴	۴۶۰	۱۲۲	۷۶۳	-۶۱	۲۵۶	۶۲۸	۲۶۸	۳۲۵	۴۱۱	۱۲۸	۵۶	۹۲	۵۲۹۰

جدول تعداد ترانس هاي موجود بتفكيك ظرفيت در پايان سال ۱۳۹۷

ظرفيت (KVA)				تعداد				نوع ترانس (KVA)	رديف
جمع	ظرفيت كمپكت	ظرفيت زميني	ظرفيت هوايي	جمع	كمپكت	زميني	هوايي		
۱۹۱۰	۰	۰	۱۹۱۰	۱۹۱	۰	۰	۱۹۱	۱۰	۱
۲۳۲۵	۰	۰	۲۳۲۵	۱۵۵	۰	۰	۱۵۵	۱۵	۲
۱۱۴۴۰۰	۰	۰	۱۱۴۴۰۰	۴۵۷۶	۰	۰	۴۵۷۶	۲۵	۳
۲۳۹۱۵۰	۰	۴۵۰	۲۳۸۷۰۰	۴۷۸۳	۰	۹	۴۷۷۴	۵۰	۴
۴۷۸۸	۰	۰	۴۷۸۸	۷۶	۰	۰	۷۶	۶۳	۵
۳۳۴۵۰	۰	۰	۳۳۴۵۰	۴۴۶	۰	۰	۴۴۶	۷۵	۶
۳۹۷۸۰۰	۰	۰	۳۹۷۸۰۰	۳۹۷۸	۰	۰	۳۹۷۸	۱۰۰	۷
۲۵۳۷۵	۰	۰	۲۵۳۷۵	۲۰۳	۰	۰	۲۰۳	۱۲۵	۸
۶۰۶۴۰	۰	۰	۶۰۶۴۰	۳۷۹	۰	۰	۳۷۹	۱۶۰	۹
۳۳۴۶۰۰	۰	۱۲۰۰	۳۳۳۴۰۰	۱۶۷۳	۰	۶	۱۶۶۷	۲۰۰	۱۰
۱۷۶۰۰۰	۵۰۰	۲۰۰۰	۱۷۳۵۰۰	۷۰۴	۲	۸	۶۹۴	۲۵۰	۱۱
۲۶۰۸۲۰	۰	۶۳۰۰	۲۵۴۵۲۰	۸۲۸	۰	۲۰	۸۰۸	۳۱۵	۱۲
۱۰۵۲۰۰	۴۰۰	۳۵۶۰۰	۶۹۲۰۰	۲۶۳	۱	۸۹	۱۷۳	۴۰۰	۱۴
۸۳۰۰۰	۲۰۰۰	۶۰۵۰۰	۲۰۵۰۰	۱۶۶	۴	۱۲۱	۴۱	۵۰۰	۱۵
۶۹۳۰۰	۸۸۲۰	۶۰۴۸۰	۰	۱۱۰	۱۴	۹۶	۰	۶۳۰	۱۶
۴۵۶۰۰	۳۲۰۰	۴۲۴۰۰	۰	۵۷	۴	۵۳	۰	۸۰۰	۱۷
۱۶۰۰۰	۲۰۰۰	۱۴۰۰۰	۰	۱۶	۲	۱۴	۰	۱۰۰۰	۱۸
۲۵۰۰	۰	۲۵۰۰	۰	۲	۰	۲	۰	۱۲۵۰	۱۹
۰	۰	۰	۰	۰	۰	۰	۰	۱۵۰۰	۲۰
۴۸۰۰	۱۶۰۰	۳۲۰۰	۰	۳	۱	۲	۰	۱۶۰۰	۲۱
۱۹۷۷۶۵۸	۱۸۵۲۰	۲۲۸۶۳۰	۱۷۳۰۵۰۸	۱۸۶۰۹	۲۸	۴۲۰	۱۸۱۶۱	جمع	

تعداد ترانس های موجود به تفکیک ظرفیت و شهرستان در پایان سال ۱۳۹۷

ردیف	kva	اهر	بستان آباد	بناب	جلفا	چاراویماق	خداآفرین	سراب	شبستر	صوفیان	عجب شیر	کلبر	مراغه	مرند	ملکان	میانه	ورزقان	هریس	هشترود	هوراند	جمع
۱	۱۰	۷	۴	۲	۹	۰	۴	۲	۱۵	۱۸	۱۰	۵	۳۶	۳۷	۳	۱۴	۳	۱۳	۹	۰	۱۹۱
۲	۱۵	۲۷	۵	۶	۱۱	۱	۳	۱	۱۶	۱۲	۲	۲	۱۱	۲۷	۱۱	۸	۸	۸	۱	۱	۱۵۵
۳	۲۵	۳۶۹	۲۹۹	۱۳۶	۱۴۸	۱۳۴	۱۵۰	۲۲۹	۱۴۷	۱۵۰	۱۰۰	۱۷۳	۶۰۰	۲۵۷	۱۸۴	۷۰۹	۱۲۶	۲۱۵	۳۷۶	۷۴	۴۵۷۶
۴	۵۰	۲۳۲	۳۹۲	۳۴۵	۱۳۰	۱۰۴	۱۰۹	۳۵۷	۳۲۳	۱۶۳	۱۳۷	۱۲۹	۶۶۰	۲۹۹	۲۵۳	۵۹۷	۸۶	۲۱۳	۲۰۷	۴۷	۴۷۸۳
۵	۶۳	۰	۸	۲	۲	۱	۰	۱۰	۸	۲	۵	۳	۵	۹	۵	۱۱	۴	۱	۰	۰	۷۶
۶	۷۵	۱۴	۳۱	۴۰	۲۱	۰	۲	۳۱	۶۹	۶۵	۱۱	۱۰	۳۰	۳۸	۳۱	۱۹	۱	۱۸	۱۲	۳	۴۴۶
۷	۱۰۰	۱۵۵	۳۲۹	۲۶۹	۱۸۷	۳۸	۶۱	۵۰۲	۴۶۶	۲۶۳	۹۶	۶۸	۳۳۵	۴۲۵	۱۷۴	۳۳۶	۶۱	۸۶	۱۱۱	۱۶	۳۹۷۸
۸	۱۲۵	۹	۵	۱۴	۲۹	۰	۲	۲	۲۶	۲۷	۳	۲	۱۸	۱۳	۳	۳۰	۳	۱۴	۳	۰	۲۰۳
۹	۱۶۰	۱۸	۱۲	۲۳	۱۹	۱	۶	۱۹	۵۷	۲۵	۱۹	۳	۲۴	۸۷	۱۷	۲۴	۳	۱۰	۸	۴	۳۷۹
۱۰	۲۰۰	۳۵	۱۲۲	۸۹	۱۳۰	۶	۱۴	۱۴۱	۱۷۴	۱۲۰	۴۵	۲۱	۱۲۵	۳۶۲	۴۱	۱۴۰	۲۲	۵۰	۲۸	۸	۱۶۷۳
۱۱	۲۵۰	۳۶	۳۵	۴۷	۶۹	۸	۹	۳۸	۶۶	۵۷	۲۲	۱۵	۶۲	۱۰۸	۳۹	۵۰	۱۱	۱۹	۱۰	۳	۷۰۴
۱۲	۳۱۵	۴۴	۳۳	۶۶	۸۰	۷	۱۰	۴۵	۵۹	۸۰	۲۲	۱۲	۱۰۴	۸۱	۳۳	۸۴	۲۰	۲۸	۱۶	۴	۸۲۸
۱۳	۴۰۰	۱۸	۲۰	۲۸	۱۴	۰	۲	۱۸	۲۱	۱۴	۵	۲	۵۵	۳۳	۱۰	۱۲	۰	۷	۳	۱	۲۶۳
۱۴	۵۰۰	۶	۹	۷	۷	۲	۲	۷	۱۲	۸	۱۷	۱	۲۵	۳۲	۹	۱۸	۳	۱	۵	۰	۱۶۶
۱۵	۶۳۰	۱۰	۲	۱۳	۶	۰	۰	۱۲	۳	۴	۵	۰	۲۲	۱۵	۳	۱۰	۰	۳	۲	۰	۱۱۰
۱۶	۸۰۰	۸	۲	۴	۱	۰	۰	۷	۰	۰	۲	۰	۲۰	۲	۱	۷	۰	۱	۲	۰	۵۷
۱۷	۱۰۰۰	۲	۰	۲	۰	۰	۰	۰	۰	۰	۱	۰	۵	۳	۰	۲	۰	۰	۱	۰	۱۶
۱۸	۱۲۵۰	۰	۰	۰	۲	۰	۰	۰	۰	۰	۰	۰	۰	۰	۰	۰	۰	۰	۰	۰	۲
۱۹	۱۵۰۰	۰	۰	۰	۰	۰	۰	۰	۰	۰	۰	۰	۰	۰	۰	۰	۰	۰	۰	۰	۰
۲۰	۱۶۰۰	۰	۰	۰	۰	۰	۰	۰	۰	۰	۰	۰	۲	۰	۰	۱	۰	۰	۰	۰	۳
جمع		۹۹۰	۱۳۰۸	۱۰۹۳	۸۶۵	۳۰۲	۳۷۴	۱۴۱۶	۱۴۶۲	۱۰۰۸	۵۰۲	۴۴۶	۲۱۳۹	۱۸۲۸	۸۱۷	۲۰۷۲	۳۴۵	۶۸۷	۷۹۴	۱۶۱	۱۸۶۰۹

ظرفیت ترانس های موجود به تفکیک ظرفیت شهرستان در پایان سال ۱۳۹۷

ردیف	kva	اهر	بستان آباد	بناب	جلفا	چراویماق	خداآفرین	سراب	شبهستر	صوفیان	عجب شیر	کلبر	مراغه	مرند	ملکان	میانه	ورزقان	هریس	هشترود	هوراند	جمع
۱	۱۰	۷۰	۴۰	۲۰	۹۰	۰	۴۰	۲۰	۱۵۰	۱۸۰	۱۰۰	۵۰	۳۶۰	۳۷۰	۳۰	۱۴۰	۳۰	۱۳۰	۹۰	۰	۱۹۱۰
۲	۱۵	۴۰۵	۷۵	۹۰	۱۶۵	۱۵	۴۵	۱۵	۲۴۰	۱۸۰	۳۰	۳۰	۱۶۵	۴۰۵	۱۶۵	۱۲۰	۳۰	۱۲۰	۱۵	۱۵	۲۳۲۵
۳	۲۵	۹۲۲۵	۷۴۷۵	۳۴۰۰	۳۷۰۰	۳۳۵۰	۳۷۵۰	۵۷۲۵	۳۶۷۵	۳۷۵۰	۲۵۰۰	۴۳۲۵	۱۵۰۰۰	۶۴۲۵	۴۶۰۰	۱۷۷۲۵	۳۱۵۰	۵۳۷۵	۹۴۰۰	۱۸۵۰	۱۱۴۴۰۰
۴	۵۰	۱۱۶۰۰	۱۹۶۰۰	۱۷۲۵۰	۶۵۰۰	۵۲۰۰	۵۴۵۰	۱۷۸۵۰	۱۶۱۵۰	۸۱۵۰	۶۸۵۰	۶۴۵۰	۳۳۰۰۰	۱۴۹۵۰	۱۲۶۵۰	۲۹۸۵۰	۴۳۰۰	۱۰۶۵۰	۱۰۳۵۰	۲۳۵۰	۲۳۹۱۵۰
۵	۶۳	۰	۵۰۴	۱۲۶	۱۲۶	۶۳	۰	۶۳	۵۰۴	۱۲۶	۳۱۵	۱۸۹	۳۱۵	۵۶۷	۳۱۵	۶۹۳	۲۵۲	۶۳	۰	۰	۴۷۸۸
۶	۷۵	۱۰۵۰	۲۳۲۵	۳۰۰۰	۱۵۷۵	۰	۱۵۰	۲۳۲۵	۵۱۷۵	۴۸۷۵	۸۲۵	۷۵۰	۲۲۵۰	۲۸۵۰	۲۳۲۵	۱۴۲۵	۷۵	۱۳۵۰	۹۰۰	۲۲۵	۳۳۴۵۰
۷	۱۰۰	۱۵۵۰۰	۳۲۹۰۰	۲۶۹۰۰	۱۸۷۰۰	۳۸۰۰	۶۱۰۰	۵۰۲۰۰	۴۶۶۰۰	۲۶۳۰۰	۹۶۰۰	۶۸۰۰	۳۳۵۰۰	۴۲۵۰۰	۱۷۴۰۰	۳۳۶۰۰	۶۱۰۰	۸۶۰۰	۱۱۱۰۰	۱۶۰۰	۳۹۷۸۰۰
۸	۱۲۵	۱۱۲۵	۶۲۵	۱۷۵۰	۳۶۲۵	۰	۲۵۰	۲۵۰	۳۲۵۰	۳۳۷۵	۳۷۵	۲۵۰	۲۲۵۰	۱۶۲۵	۳۷۵	۳۷۵	۳۷۵	۱۷۵۰	۳۷۵	۰	۲۵۳۷۵
۹	۱۶۰	۲۸۸۰	۱۹۲۰	۳۶۸۰	۳۰۴۰	۱۶۰	۹۶۰	۳۰۴۰	۹۱۲۰	۴۰۰۰	۳۰۴۰	۴۸۰	۳۸۴۰	۱۳۹۲۰	۲۷۲۰	۳۸۴۰	۴۸۰	۱۶۰۰	۱۲۸۰	۶۴۰	۶۰۶۴۰
۱۰	۲۰۰	۷۰۰۰	۲۴۴۰۰	۱۷۸۰۰	۲۶۰۰۰	۱۲۰۰	۲۸۰۰	۲۸۲۰۰	۳۴۸۰۰	۲۴۰۰۰	۹۰۰۰	۴۲۰۰	۲۵۰۰۰	۷۲۴۰۰	۸۲۰۰	۲۸۰۰۰	۴۴۰۰	۱۰۰۰۰	۵۶۰۰	۱۶۰۰	۳۳۴۶۰۰
۱۱	۲۵۰	۹۰۰۰	۸۷۵۰	۱۱۷۵۰	۱۷۲۵۰	۲۰۰۰	۲۲۵۰	۹۵۰۰	۱۶۵۰۰	۱۴۲۵۰	۵۵۰۰	۳۷۵۰	۱۵۵۰۰	۲۷۰۰۰	۹۷۵۰	۱۲۵۰۰	۲۷۵۰	۴۷۵۰	۲۵۰۰	۷۵۰	۱۷۶۰۰۰
۱۲	۳۱۵	۱۳۸۶۰	۱۰۳۹۵	۲۰۷۹۰	۲۵۲۰۰	۲۲۰۵	۳۱۵۰	۱۴۱۷۵	۱۸۵۸۵	۲۵۲۰۰	۶۹۳۰	۳۷۸۰	۳۲۷۶۰	۲۵۵۱۵	۱۰۳۹۵	۲۶۴۶۰	۶۳۰۰	۸۸۲۰	۵۰۴۰	۱۲۶۰	۲۶۰۸۲۰
۱۳	۴۰۰	۷۲۰۰	۸۰۰۰	۱۱۲۰۰	۵۶۰۰	۰	۸۰۰	۷۲۰۰	۸۴۰۰	۵۶۰۰	۲۰۰۰	۸۰۰	۲۲۰۰۰	۱۳۲۰۰	۴۰۰۰	۴۸۰۰	۰	۲۸۰۰	۱۲۰۰	۴۰۰	۱۰۵۲۰۰
۱۴	۵۰۰	۳۰۰۰	۴۵۰۰	۳۵۰۰	۳۵۰۰	۱۰۰۰	۱۰۰۰	۱۰۰۰	۶۰۰۰	۴۰۰۰	۸۵۰۰	۵۰۰	۱۲۵۰۰	۱۶۰۰۰	۴۵۰۰	۹۰۰۰	۱۵۰۰	۵۰۰	۲۵۰۰	۰	۸۳۰۰۰
۱۵	۶۳۰	۶۳۰۰	۱۲۶۰	۸۱۹۰	۳۷۸۰	۰	۰	۷۵۶۰	۱۸۹۰	۲۵۲۰	۳۱۵۰	۰	۱۳۸۶۰	۹۴۵۰	۱۸۹۰	۶۳۰۰	۰	۱۸۹۰	۱۲۶۰	۰	۶۹۳۰۰
۱۶	۸۰۰	۶۴۰۰	۱۶۰۰	۳۲۰۰	۸۰۰	۰	۰	۵۶۰۰	۰	۰	۱۶۰۰	۰	۱۶۰۰۰	۱۶۰۰	۸۰۰	۵۶۰۰	۰	۸۰۰	۱۶۰۰	۰	۴۵۶۰۰
۱۷	۱۰۰۰	۲۰۰۰	۰	۲۰۰۰	۰	۰	۰	۰	۰	۰	۱۰۰۰	۰	۵۰۰۰	۳۰۰۰	۰	۲۰۰۰	۰	۰	۱۰۰۰	۰	۱۶۰۰۰
۱۸	۱۲۵۰	۰	۰	۰	۲۵۰۰	۰	۰	۰	۰	۰	۰	۰	۰	۰	۰	۰	۰	۰	۰	۰	۲۵۰۰
۱۹	۱۵۰۰	۰	۰	۰	۰	۰	۰	۰	۰	۰	۰	۰	۰	۰	۰	۰	۰	۰	۰	۰	۰
۲۰	۱۶۰۰	۰	۰	۰	۰	۰	۰	۳۲۰۰	۰	۰	۰	۰	۰	۰	۰	۱۶۰۰	۰	۰	۰	۰	۴۸۰۰
جمع	۹۶۶۱۵	۱۲۴۳۶۹	۱۳۴۶۴۶	۱۲۲۱۵۱	۱۸۹۹۳	۲۶۷۴۵	۱۵۳۲۹۰	۱۷۱۰۳۹	۱۲۶۵۰۶	۶۱۳۱۵	۳۲۳۵۴	۲۳۶۵۰۰	۲۵۱۷۷۷	۸۰۱۱۵	۱۸۷۴۰۳	۲۹۷۴۲	۵۹۱۹۸	۵۴۲۱۰	۱۰۶۹۰	۱۹۷۷۶۵۸	

تعداد ترانس های افزایشی به تفکیک ظرفیت و شهرستان در طی سال ۱۳۹۷

ردیف	kva	اهر	بستان آباد	بناب	جلفا	چاراویماق	خداآفرین	سراب	شبهستر	صوفیان	عجب شیر	کلیبر	مراغه	مرند	ملکان	میانه	ورزقان	هریس	هشترود	هوراند	جمع
۱	۱۰	۵	۳	۲	۲	۰	۴	۰	۰	-۱	۳	۲	۷	۶	۱	۸	۰	۴	۳	۰	۴۹
۲	۱۵	۱۰	۱	۱	۴	۱	۰	۱	۵	-۲	۱	۱	۳	۶	۱	۲	۱	۵	۰	۰	۴۱
۳	۲۵	۳۲	۱۶	۷	۱۷	۳	۸	۵	۲۳	۱۱	۱۰	۷	۴۱	۱۸	۱۳	۳۷	۴	۱۲	۸	۳	۲۷۵
۴	۵۰	۳۲	۱۴	۲۴	۳	۲	۳	۱۳	۳۳	۲۴	۶	۱	۳۲	۲۵	۱۰	۸	۴	۷	۴	۱	۲۴۶
۵	۶۳	۰	۰	۰	۰	۰	۰	۰	-۱	-۱	۰	۰	۰	۰	۰	۰	۰	۰	۰	۰	-۲
۶	۷۵	۶	۵	۱۱	۳	۰	۰	۲	۲۲	۳۷	۴	۲	۱۲	۹	۱	۲	۰	۳	۱	۲	۱۲۲
۷	۱۰۰	۲	-۱	۱	۶	۰	۰	۱۰	۱۱	۱۶	۳	۲	۱	۸	۸	۳	۰	۳	۲	۰	۷۵
۸	۱۲۵	۵	۱	۱	۵	۰	۰	۰	۶	۸	۰	۱	۲	۵	۱	۸	۱	۵	۰	۰	۴۹
۹	۱۶۰	۳	۰	۱	۱	۰	۰	۰	۴	۷	۳	۰	۰	۴	۲	۰	۰	۰	۰	۰	۲۵
۱۰	۲۰۰	۰	۱	۰	۴	۰	۱	۱	۶	۳	۱	۰	۱	۰	۲	۲	۰	-۱	۰	۰	۲۱
۱۱	۲۵۰	۰	۲	۱	۰	۰	۰	۰	۱	۲	۱	۰	۰	۲	۰	۲	۰	۰	۰	۰	۱۱
۱۲	۳۱۵	۱	۱	۱	۷	۱	۲	۰	۵	۶	۱	۰	۲	۰	۳	۷	۰	۰	۳	۰	۴۰
۱۳	۴۰۰	۰	۰	۰	۱	۰	۰	۱	۰	۰	-۱	۰	۰	۰	۱	۰	۰	۱	۰	۰	۳
۱۴	۵۰۰	۲	۰	۰	۰	۰	۰	۰	۰	-۱	۱	۱	۰	۰	۰	۰	۰	۰	۰	۰	۳
۱۵	۶۳۰	۰	۰	۰	۱	۰	۰	۰	-۱	۱	۰	۰	۰	۰	۰	۰	۰	۰	۰	۰	۱
۱۶	۸۰۰	۰	۰	۰	۰	۰	۰	۰	۰	۰	۰	۰	۰	۰	۰	۰	۰	۰	۰	۰	۰
۱۷	۱۰۰۰	۰	۰	۰	۰	۰	۰	۰	۰	۰	۰	۰	۰	۰	۰	۰	۰	۰	۰	۰	۰
۱۸	۱۲۵۰	۰	۰	۰	۰	۰	۰	۰	۰	۰	۰	۰	۰	۰	۰	۰	۰	۰	۰	۰	۰
۱۹	۱۵۰۰	۰	۰	۰	۰	۰	۰	۰	۰	۰	۰	۰	۰	۰	۰	۰	۰	۰	۰	۰	۰
۲۰	۱۶۰۰	۰	۰	۰	۰	۰	۰	۰	۰	۰	۰	۰	۰	۰	۰	۰	۰	۰	۰	۰	۰
جمع	۹۵۹	۹۸	۴۳	۵۰	۵۴	۷	۱۸	۳۳	۱۱۴	۱۱۰	۳۳	۱۷	۱۰۱	۸۳	۴۳	۷۹	۱۰	۳۹	۲۱	۶	۹۵۹

ظرفیت ترانس های افزایشی به تفکیک ظرفیت شهرستان در طی سال ۱۳۹۷

ردیف	kva	اهر	بستان آباد	بناب	جلفا	چاراویماق	خداآفرین	سراب	شبهستر	صوفیان	عجب شیر	کلبر	مراغه	مرند	ملکان	میانه	ورزقان	هریس	هشتتروند	هوراند	جمع
۱	۱۰	۵۰	۳۰	۲۰	۲۰	۰	۴۰	۰	۰	-۱۰	۳۰	۲۰	۷۰	۶۰	۱۰	۸۰	۰	۴۰	۳۰	۰	۴۹۰
۲	۱۵	۱۵۰	۱۵	۱۵	۶۰	۱۵	۰	۱۵	۷۵	-۳۰	۱۵	۱۵	۴۵	۹۰	۱۵	۳۰	۱۵	۷۵	۰	۰	۶۱۵
۳	۲۵	۸۰۰	۴۰۰	۱۷۵	۴۲۵	۷۵	۲۰۰	۱۲۵	۵۷۵	۲۷۵	۲۵۰	۱۷۵	۱۰۲۵	۴۵۰	۳۲۵	۹۲۵	۱۰۰	۳۰۰	۲۰۰	۷۵	۶۸۷۵
۴	۵۰	۱۶۰۰	۷۰۰	۱۲۰۰	۱۵۰	۱۰۰	۱۵۰	۶۵۰	۱۶۵۰	۱۲۰۰	۳۰۰	۵۰	۱۶۰۰	۱۲۵۰	۵۰۰	۴۰۰	۲۰۰	۳۵۰	۲۰۰	۵۰	۱۲۳۰۰
۵	۶۳	۰	۰	۰	۰	۰	۰	۰	-۶۳	-۶۳	۰	۰	۰	۰	۰	۰	۰	۰	۰	۰	-۱۲۶
۶	۷۵	۴۵۰	۳۷۵	۸۲۵	۲۲۵	۰	۰	۱۵۰	۱۶۵۰	۲۷۷۵	۳۰۰	۱۵۰	۹۰۰	۶۷۵	۷۵	۱۵۰	۰	۲۲۵	۷۵	۱۵۰	۹۱۵۰
۷	۱۰۰	۲۰۰	-۱۰۰	۱۰۰	۶۰۰	۰	۰	۱۰۰۰	۱۱۰۰	۱۶۰۰	۳۰۰	۲۰۰	۱۰۰	۸۰۰	۸۰۰	۳۰۰	۰	۳۰۰	۲۰۰	۰	۷۵۰۰
۸	۱۲۵	۶۲۵	۱۲۵	۱۲۵	۶۲۵	۰	۰	۰	۷۵۰	۱۰۰۰	۰	۱۲۵	۲۵۰	۶۲۵	۱۲۵	۱۰۰۰	۱۲۵	۶۲۵	۰	۰	۶۱۲۵
۹	۱۶۰	۴۸۰	۰	۱۶۰	۱۶۰	۰	۰	۰	۶۴۰	۱۱۲۰	۴۸۰	۰	۰	۶۴۰	۳۲۰	۰	۰	۰	۰	۰	۴۰۰۰
۱۰	۲۰۰	۰	۲۰۰	۰	۸۰۰	۰	۲۰۰	۲۰۰	۱۲۰۰	۶۰۰	۲۰۰	۰	۲۰۰	۰	۴۰۰	۴۰۰	۰	-۲۰۰	۰	۰	۴۲۰۰
۱۱	۲۵۰	۰	۵۰۰	۰	۰	۰	۰	۰	۲۵۰	۵۰۰	۰	۰	۰	۵۰۰	۰	۵۰۰	۰	۰	۰	۰	۲۷۵۰
۱۲	۳۱۵	۳۱۵	۳۱۵	۳۱۵	۲۲۰۵	۰	۶۳۰	۰	۱۵۷۵	۱۸۹۰	۳۱۵	۰	۶۳۰	۰	۹۴۵	۲۲۰۵	۰	۰	۹۴۵	۰	۱۲۶۰۰
۱۳	۴۰۰	۰	۰	۰	۴۰۰	۰	۰	۰	۰	۰	-۴۰۰	۰	۰	۰	۴۰۰	۰	۰	۴۰۰	۰	۰	۱۲۰۰
۱۴	۵۰۰	۱۰۰۰	۰	۰	۰	۰	۰	۰	۰	-۵۰۰	۵۰۰	۵۰۰	۰	۰	۰	۰	۰	۰	۰	۰	۱۵۰۰
۱۵	۶۳۰	۰	۰	۰	۶۳۰	۰	۰	۰	-۶۳۰	۶۳۰	۰	۰	۰	۰	۰	۰	۰	۰	۰	۰	۶۳۰
۱۶	۸۰۰	۰	۰	۰	۰	۰	۰	۰	۰	۰	۰	۰	۰	۰	۰	۰	۰	۰	۰	۰	۰
۱۷	۱۰۰۰	۰	۰	۰	۰	۰	۰	۰	۰	۰	۰	۰	۰	۰	۰	۰	۰	۰	۰	۰	۰
۱۸	۱۲۵۰	۰	۰	۰	۰	۰	۰	۰	۰	۰	۰	۰	۰	۰	۰	۰	۰	۰	۰	۰	۰
۱۹	۱۵۰۰	۰	۰	۰	۰	۰	۰	۰	۰	۰	۰	۰	۰	۰	۰	۰	۰	۰	۰	۰	۰
۲۰	۱۶۰۰	۰	۰	۰	۰	۰	۰	۰	۰	۰	۰	۰	۰	۰	۰	۰	۰	۰	۰	۰	۰
جمع	۵۶۷۰	۲۵۶۰	۳۱۸۵	۶۳۰۰	۲۵۴۰	۱۲۲۰	۲۵۴۰	۸۷۷۲	۱۰۹۸۷	۲۵۴۰	۱۲۳۵	۴۸۲۰	۵۰۹۰	۳۹۱۵	۵۹۹۰	۴۴۰	۲۱۱۵	۱۶۵۰	۲۷۵	۶۹۸۰۹	

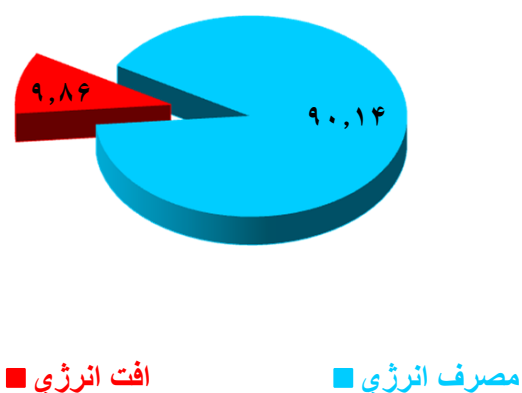
درصد استفاده از ظرفیت ترانس های توزیع حوزه تحت مدیریت شرکت به تفکیک نواحی تابعه

سال ۹۷	سال ۹۶	نام واحد
۴۲	۴۵	اهر
۳۶	۳۸	بستان آباد
۵۲	۴۹	بناب
۵۲	۵۶	جلفا
۳۸	۳۹	چاراویماق
۳۳	۴۱	خداآفرین
۴۷	۵۱	سراب
۴۴	۴۳	شبستر
۸۷	۹۰	صوفیان
۶۰	۵۷	عجب شیر
۵۷	۵۱	کلبر
۵۷	۵۱	مراغه
۵۲	۵۲	مرند
۵۱	۴۸	ملکان
۵۱	۴۹	میانه
۴۷	۴۶	ورزقان
۴۸	۳۶	هریس
۴۸	۴۱	هشترود
۴۸	۵۷	هوراند
۴۹,۷۹	۴۹,۷۲	کل شرکت

میزان افت انرژی بر اساس نمودار درختی شرکت توانیر در سال ۱۳۹۷

ملاحظات	میلیون کیلووات ساعت	شرح	ردیف
تلفات انرژی براساس فروش قرانت	۳۷۰۲	انرژی تحویلی به شبکه توزیع	۱
	۰	تولید ناخالص خارج از شبکه و دیزل ها	۲
	۰,۷	انرژی خریداری شده از شرکت های همجوار (در ولتاژ توزیع)	۳
	۳۷۰۲	کل انرژی وارد شده	۴
	۰,۰	ارسال به شرکت های همجوار (در ولتاژ توزیع)	۵
	۰	صادرات	۶
	۲۷۳۷	فروش به مشترکین (بدون روشنایی معابر و مشترکین مستقیم)	۷
	۱۰۶	روشنایی	۸
	۴۹۴	فروش مستقیم در سطح ولتاژ توزیع	۹
	۰	مصرف غیر مجاز* (اعلان در صورت امکان)	۱۰
	۳۳۳۷	کل انرژی خارج شده	۱۱
	۹,۸۶	درصد تلفات با فروش مستقیم	۱۲
	۱۱,۳۸	درصد تلفات بدون فروش مستقیم	۱۳

درصد مصرف و تلفات انرژی در سال ۱۳۹۷



درصد تلفات انرژی شرکت توزیع برق آذربایجان شرقی در سال ۱۳۹۷

نام شهرستان	انرژی تحویلی براساس صورتحساب صادره (مگاوات ساعت)	انرژی مصرفی کل براساس قرائت دوره ی (مگاوات ساعت)	میزان مصرف معابر	درصد مصرف معابرازکل	درصد تلفات
چار اویماق	۲۹۳۳۲	۲۳۲۷۸	۱۶۶۳	۷,۱	۲۰,۶۴
ملکان	۱۳۸۴۸۱	۱۱۳۰۰۹	۷۸۵۵	۷,۰	۱۸,۳۹
خداآفرین	۴۳۹۱۸	۳۶۲۲۳	۲۱۸۲	۶,۰	۱۷,۵۲
اهر	۱۵۵۷۷۸	۱۳۵۵۶۳	۵۴۱۰	۴,۰	۱۲,۹۸
بناب	۲۴۱۵۵۶	۲۱۱۳۶۹	۶۳۶۵	۳,۰	۱۲,۵۰
هوراند	۱۳۲۵۴	۱۱۶۴۷	۷۶۰	۶,۵	۱۲,۱۲
بستان آباد	۱۵۹۲۳۲	۱۴۰۱۰۱	۴۵۳۹	۳,۲	۱۲,۰۲
شهبستر	۲۵۲۷۰۰	۲۲۲۵۵۳	۸۰۷۴	۳,۶	۱۱,۹۳
هشتگرد	۹۰۰۴۲	۷۹۳۲۴	۳۵۵۵	۴,۵	۱۱,۹۰
سراب	۲۲۷۳۶۴	۲۰۳۹۸۸	۷۵۵۸	۳,۷	۱۰,۲۸
جلفا	۱۹۰۵۸۸	۱۷۱۵۵۰	۵۱۸۳	۳,۰	۹,۹۹
هریس	۷۶۰۷۰	۶۸۸۴۳	۳۹۸۱	۵,۸	۹,۵۰
کلیدر	۴۶۹۲۲	۴۲۵۳۱	۲۹۸۲	۷,۰	۹,۳۶
میانه	۳۰۷۱۳۹	۲۷۹۳۶۳	۱۱۸۷۶	۴,۳	۹,۰۴
مرند	۴۶۴۶۴۳	۴۲۲۷۴۱	۱۱۷۱۳	۲,۸	۹,۰۲
مراغه	۵۹۷۸۸۷	۵۴۴۰۸۲	۱۱۳۰۶	۲,۱	۹,۰۰
ورزقان	۵۱۶۷۹	۴۷۹۵۲	۳۲۰۰	۶,۷	۷,۲۱
صوفیان	۴۵۸۸۳۳	۴۳۲۸۷۸	۲۵۲۰	۰,۶	۵,۶۶
عجب شیر	۱۵۶۸۶۰	۱۵۰۱۱۳	۵۰۵۵	۳,۴	۴,۳۰
شرکت	۳۷۰۲۲۷۹	۳۳۳۷۱۰۷	۱۰۵۷۷۸	۳,۱۷	۹,۸۶

مقایسه درصد تلفات به تفکیک شهرستان در سال های ۹۶ و ۹۷

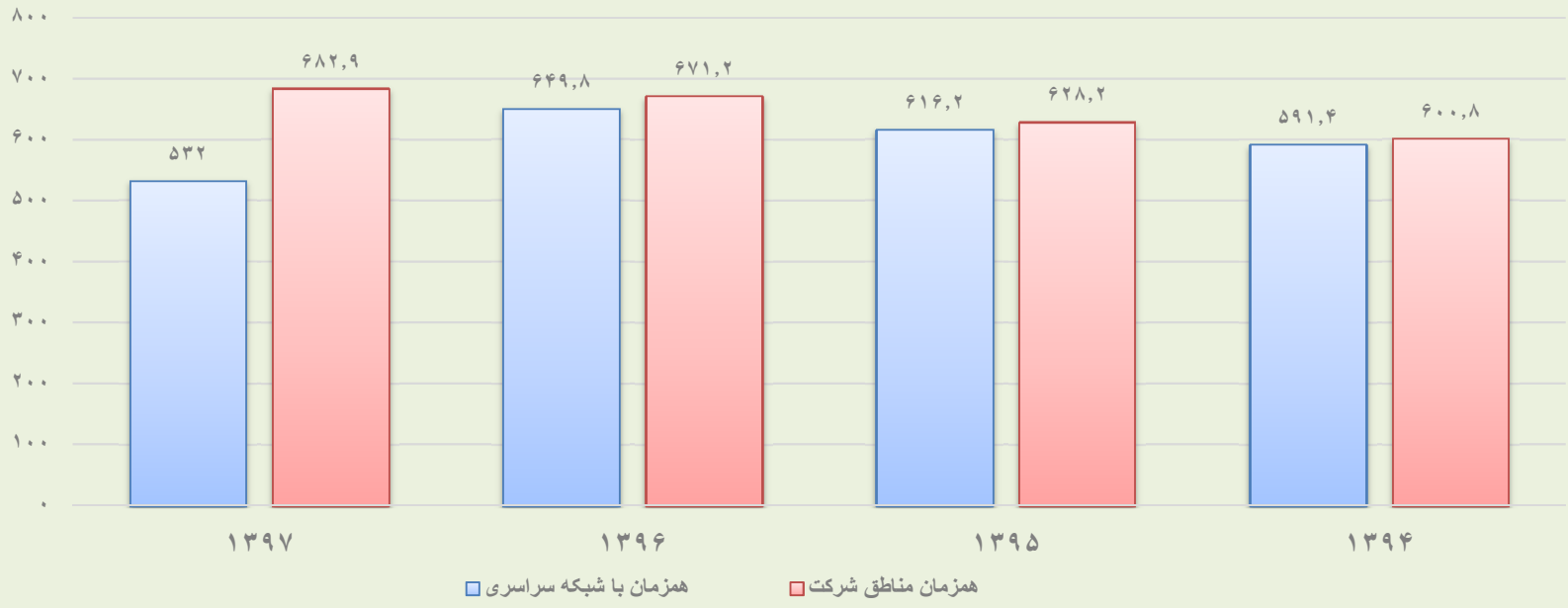
تغییر	درصد تلفات سال ۱۳۹۷	درصد تلفات سال ۱۳۹۶	نام شهرستان
۳,۲	۱۳,۰	۹,۸	اهر
۲,۵	۱۲,۰	۹,۶	بستان آباد
۰,۸	۱۲,۵	۱۱,۷	بناب
۱,۲	۱۰,۰	۸,۸	جلفا
۰,۲	۲۰,۶	۲۰,۵	چار اویمیق
-۱,۶	۱۷,۵	۱۹,۱	خداآفرین
-۰,۹	۱۰,۳	۱۱,۲	سراب
۲,۲	۱۱,۹	۹,۷	شبهستر
۵,۲	۵,۷	۰,۵	صوفیان
-۵,۵	۴,۳	۹,۸	عجب شیر
۳,۷	۹,۴	۵,۶	کلیبر
-۱,۴	۹,۰	۱۰,۴	مراغه
۱,۰	۹,۰	۸,۰	مرند
۲,۲	۱۸,۴	۱۶,۲	ملکان
-۸,۵	۹,۰	۱۷,۵	میانه
-۵,۲	۷,۲	۱۲,۴	ورزقان
-۳,۰	۹,۵	۱۲,۵	هریس
۰,۱	۱۱,۹	۱۱,۸	هشترود
۳,۸	۱۲,۱	۸,۳	هوراند
-۰,۰۳	۹,۸۶	۹,۸۹	شرکت

مقایسه درصد تلفات انرژی سال های ۱۳۹۶ و ۱۳۹۷



حداکثر بار غیر همزمان با شبکه سراسری (همزمان مناطق شرکت)				حداکثر بار همزمان با شبکه سراسری				ماه
۱۳۹۴	۱۳۹۵	۱۳۹۶	۱۳۹۷	۱۳۹۴	۱۳۹۵	۱۳۹۶	۱۳۹۷	
۴۳۰	۴۰۵	۴۱۰	۴۷۹	۴۱۹	۳۸۲	۴۰۴	۳۹۹	فروردین
۴۷۷	۴۶۷	۵۱۵	۵۰۱	۴۴۹	۴۴۳	۴۶۴	۴۷۱	اردیبهشت
۵۴۷	۵۳۴	۵۹۰	۵۸۴	۵۲۵	۴۴۲	۵۷۴	۵۵۶	خرداد
۶۰۰,۸	۶۲۶	۶۶۳	۶۸۲,۹	۵۹۱,۴	۶۱۶,۲	۶۳۳	۵۳۲	تیر
۶۰۱	۶۲۸,۲	۶۷۱,۲	۶۷۱	۵۹۲	۵۹۹	۶۴۹,۸	۵۹۵,۰	مرداد
۵۶۴	۶۱۹	۶۳۸	۶۰۳	۵۵۲	۶۱۰	۶۲۹	۵۸۹	شهریور
۴۹۷	۵۱۶	۵۴۶	۵۴۶	۴۵۶	۴۲۵	۵۲۷	۵۲۱	مهر
۴۴۱	۴۷۸	۴۹۹	۴۹۱	۳۷۴	۴۲۱	۴۴۸	۴۹۱	آبان
۴۱۰	۴۴۰	۴۵۱	۴۵۷	۳۹۰	۴۰۱	۴۱۵	۴۳۶	آذر
۳۹۳	۴۳۱	۴۴۰	۴۵۴	۳۷۲	۴۰۸	۳۹۳	۴۰۶	دی
۴۰۲	۴۲۵	۴۴۲	۴۴۳	۳۹۱	۴۱۶	۴۲۹	۴۲۷	بهمن
۴۱۲	۴۴۷	۴۴۵	۴۷۶	۳۵۷	۴۱۲	۴۰۴	۴۳۷	اسفند
۶۰۰,۸	۶۲۸,۲	۶۷۱,۲	۶۸۲,۹	۵۹۱,۴	۶۱۶,۲	۶۴۹,۸	۵۳۲	حداکثر بار در سال

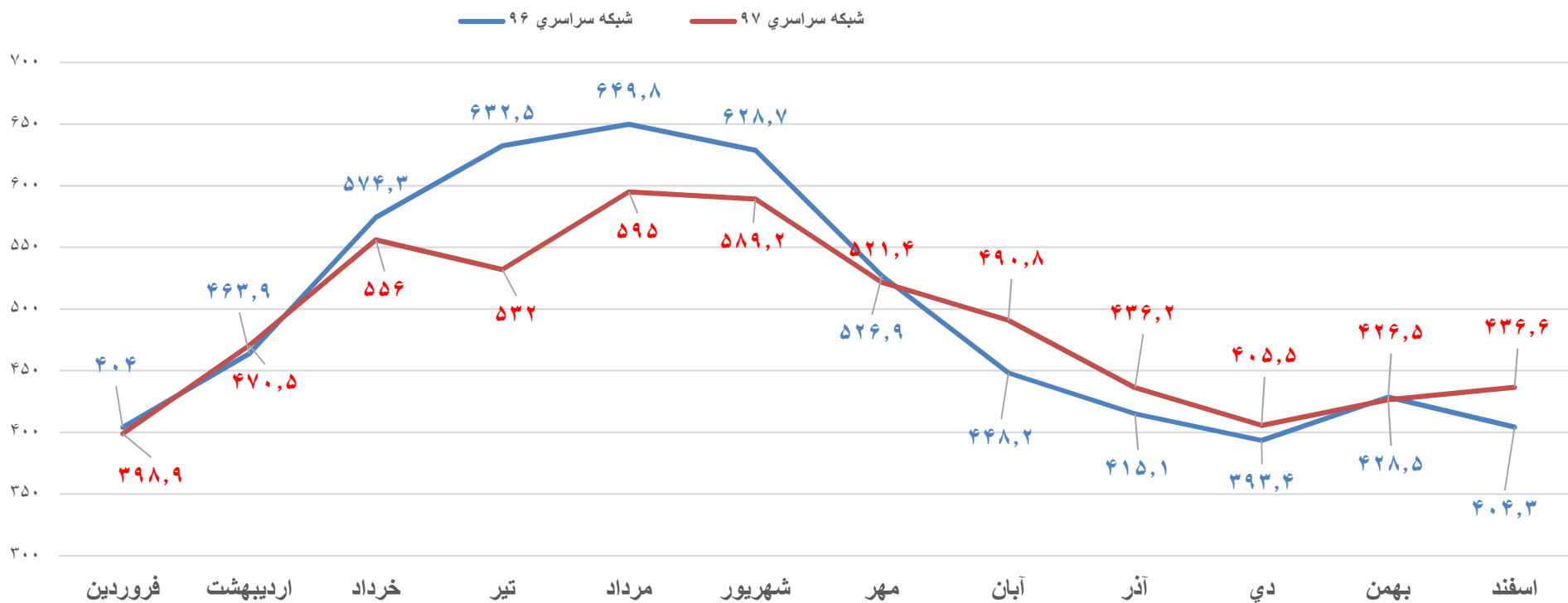
حداکثر بار (مگاوات) شرکت توزیع برق آذربایجان شرقی از سال ۱۳۹۴ الی ۱۳۹۷



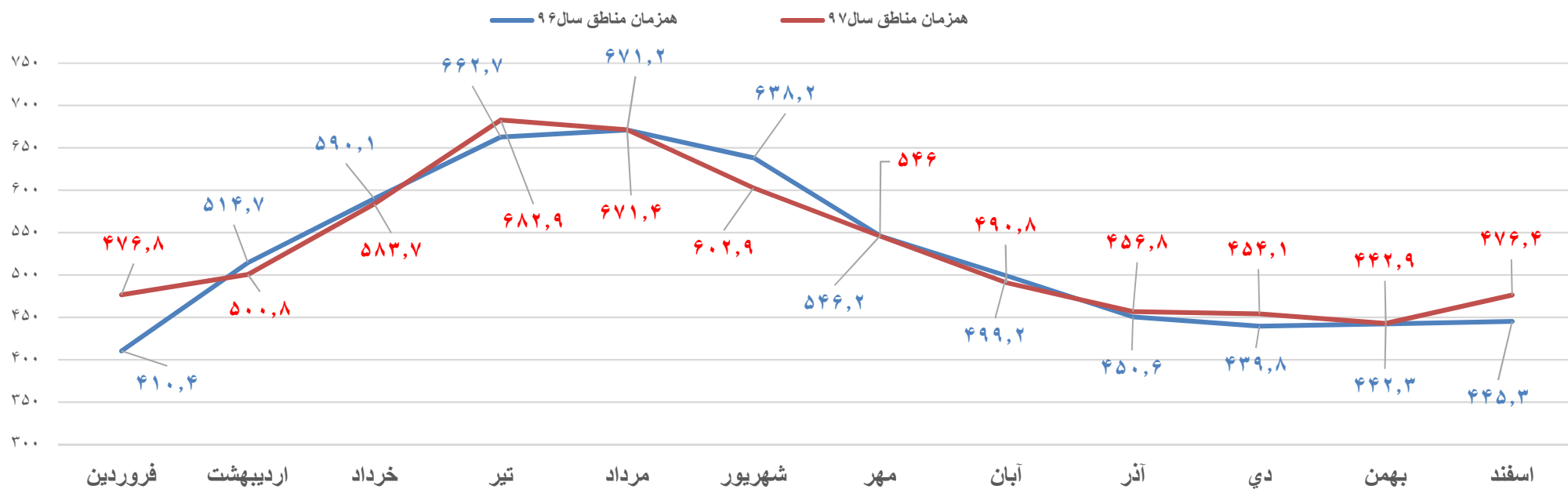
وضعیت بار شرکت توزیع نیروی برق آذربایجان شرقی در سال ۱۳۹۷

بار غیر همزمان مناطق	بار همزمان مناطق		بار همزمان با شبکه سراسری کشور		بار همزمان کل شبکه سراسری کشور (MW)	ماه
	روز / ساعت	بار (MW)	روز / ساعت	بار (MW)		
۵۶۵,۹	روز ۲۹ ساعت ۲۲	۴۷۶,۸	روز ۲۱ ساعت ۲۰	۳۹۸,۹	۳۷۸۰,۹	فروردین
۶۰۰,۷	روز ۳۱ ساعت ۱۳	۵۰۰,۸	روز ۳۱ ساعت ۲۱	۴۷۰,۵	۴۱۵۲,۰	اردیبهشت
۶۸۷,۹	روز ۳۱ ساعت ۱۳	۵۸۳,۷	روز ۳۰ ساعت ۱۵	۵۵۶	۵۰۷۱۳	خرداد
۷۸۷,۸	روز ۲۰ ساعت ۲۳	۶۸۲,۹	روز ۲۰ ساعت ۱۷	۵۳۲	۵۷۰۹۷	تیر
۷۸۵,۳	روز ۴ ساعت ۲۲	۶۷۱,۴	روز ۶ ساعت ۱۵	۵۹۵	۵۷۰۳۳	مرداد
۷۱۹,۸	روز ۴ ساعت ۱۳	۶۰۲,۹	روز ۳ ساعت ۱۴	۵۸۹,۲	۵۰۳۷۳	شهریور
۶۵۷	روز ۱ ساعت ۲۰	۵۴۶	روز ۱ ساعت ۱۹	۵۲۱,۴	۴۵۷۹۵	مهر
۵۷۹,۳	روز ۱ ساعت ۱۹	۴۹۰,۸	روز ۱ ساعت ۱۹	۴۹۰,۸	۳۷۵۴۲	آبان
۵۳۹,۵	روز ۱۰ ساعت ۱۹	۴۵۶,۸	روز ۲۷ ساعت ۱۸	۴۳۶,۲	۳۵۶۸۶	آذر
۵۴۴,۱	روز ۱۷ ساعت ۱۹	۴۵۴,۱	روز ۱۲ ساعت ۱۸	۴۰۵,۵	۳۶۳۸۰	دی
۵۱۲,۹	روز ۶ ساعت ۱۹	۴۴۲,۹	روز ۳ ساعت ۱۹	۴۲۶,۵	۳۵۸۵۶	بهمن
۵۴۵	روز ۲۰ ساعت ۲۰	۴۷۶,۴	روز ۲۰ ساعت ۱۹	۴۳۶,۶	۳۶۴۸۶	اسفند
۷۸۷,۸		۶۸۲,۹		۵۳۲	۵۷۰۹۷	حداکثر مقدار سال

مقایسه حداکثر بار (مگاوات) همزمان با شبکه سراسری در سالهای ۹۶ و ۹۷



مقایسه حداکثر بار (مگاوات) همزمان مناطق شرکت در سالهای ۹۶ و ۹۷



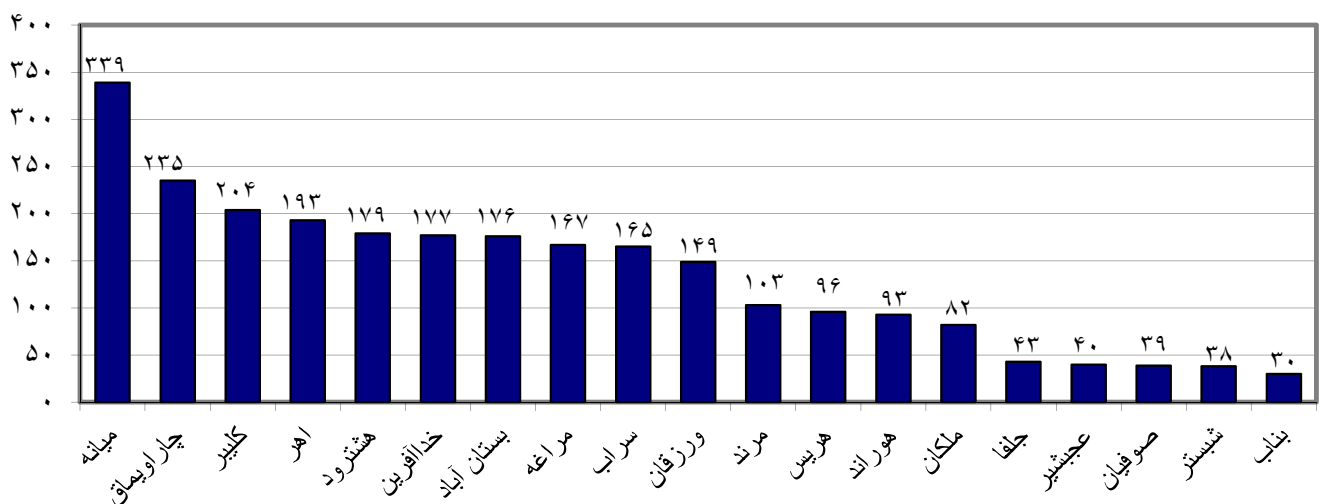
انرژی تحویلی به شبکه توزیع و حداکثر بار در سال ۱۳۹۷

ردیف	انرژی تحویلی KWH	حداکثر بار همزمان شبکه سراسری (KW)	حداکثر بار غیر همزمان مناطق (KW)	حداکثر بار همزمان مناطق (KW)	ضریب بار درصد
اهر	۱۵۵۷۷۷۸۸۴	۱۷۱۰۰	۳۲۶۰۰	۲۸۳۰۰	۵۴,۵
بستان آباد	۱۵۹۲۳۲۴۸۶	۱۹۵۷۰	۳۵۶۵۰	۳۲۱۹۰	۵۱,۰
بناب	۲۴۱۵۵۶۳۴۸	۳۶۴۹۷	۵۵۸۲۵	۴۴۸۶۸	۴۹,۴
سراب	۲۲۷۳۶۳۷۰۷	۳۷۲۹۰	۵۷۲۲۰	۴۹۰۵۰	۴۵,۴
شبه‌سدر	۲۵۲۶۹۹۹۱۳	۴۲۵۲۰	۶۰۳۱۰	۵۴۷۰۰	۴۷,۸
صوفیان	۴۵۸۸۳۳۰۸۴	۵۷۸۸۰	۹۳۹۸۰	۵۴۴۰۰	۵۵,۷
عجب شیر	۱۵۶۸۶۰۰۵۹	۱۶۳۰۰	۲۹۲۰۰	۲۸۷۰۰	۶۱,۳
کلپیر	۴۶۹۲۲۱۰۰	۹۲۹۵	۱۴۶۸۵	۱۳۴۶۵	۳۶,۵
مراغه	۵۹۷۸۸۷۰۹۴	۷۶۸۵۳	۱۰۷۹۲۵	۹۷۲۵۷	۶۳,۲
مرند	۴۶۴۶۴۳۰۵۴	۸۱۰۰۰	۱۰۴۹۰۰	۹۵۹۰۰	۵۰,۶
ملکان	۱۳۸۴۸۱۳۲۲	۲۱۱۰۰	۳۲۹۰۰	۲۷۹۰۰	۴۸,۰
میانه	۳۰۷۱۳۹۱۶۸	۴۳۰۰۰	۷۶۱۰۰	۶۸۷۰۰	۴۶,۱
هریس	۷۶۰۶۹۸۹۵	۹۶۴۰	۲۲۵۰۰	۱۳۸۰۰	۳۸,۶
هشترود	۹۰۰۴۱۷۹۸	۸۴۵۰	۲۰۸۵۰	۱۷۲۷۵	۴۹,۳
ورزقان	۵۱۶۷۸۷۰۸	۴۹۶۰	۱۱۱۹۰	۸۹۱۰	۵۲,۷
جلفا	۱۹۰۵۸۸۳۱۸	۴۳۲۴۰	۵۰۶۳۰	۳۳۲۵۰	۴۳,۰
چاراویماق	۲۹۳۳۱۹۴۳	۳۰۰۰	۵۷۰۰	۵۳۰۰	۵۸,۷
خداآفرین	۴۳۹۱۸۳۴۲	۲۴۰۵	۷۰۲۰	۶۳۷۰	۷۱,۴
هوراند	۱۳۲۵۳۵۵۶	۱۹۰۰	۴۰۸۵	۲۵۶۵	۳۷,۰
کل شرکت	۳۷۰۲۲۷۸۷۷۷	۵۳۲۰۰۰	۷۸۷۸۰۰	۶۸۲۹۰۰	۶۱,۹

گزارش تفصیلي آمار روستاهاي برقداربتفكيك نواحي در پايان سال ۱۳۹۷

روستاهاي بي برق			روستاهاي برقدار			تعداد كل روستاها			نام
جمع	زير ۲۰ خانوار	بالاي ۲۰ خانوار	جمع	زير ۲۰ خانوار	بالاي ۲۰ خانوار	جمع	زير ۲۰ خانوار	بالاي ۲۰ خانوار	منطقه
۸	۰	۸	۳۳۹	۲۶۶	۷۳	۳۴۷	۲۶۶	۸۱	ميانه
۱۵	۰	۱۵	۲۳۵	۱۴۳	۹۲	۲۵۰	۱۴۳	۱۰۷	چاراويماق
۹	۰	۹	۲۰۴	۱۱۷	۸۷	۲۱۳	۱۱۷	۹۶	كليبر
۴	۰	۴	۱۹۳	۱۳۴	۵۹	۱۹۷	۱۳۴	۶۳	اهر
۱۱	۰	۱۱	۱۷۹	۱۴۶	۳۳	۱۹۰	۱۴۶	۴۴	هشترود
۷	۰	۷	۱۷۷	۱۰۹	۶۸	۱۸۴	۱۰۹	۷۵	خداآفرين
۷	۰	۷	۱۷۶	۱۵۳	۲۳	۱۸۳	۱۵۳	۳۰	بستان آباد
۲	۰	۲	۱۶۷	۱۲۹	۳۸	۱۶۹	۱۲۹	۴۰	مراغه
۳	۰	۳	۱۶۵	۱۴۸	۱۷	۱۶۸	۱۴۸	۲۰	سراب
۰	۰	۰	۱۴۹	۱۱۳	۳۶	۱۴۹	۱۱۳	۳۶	ورزقان
۰	۰	۰	۱۰۳	۹۲	۱۱	۱۰۳	۹۲	۱۱	مرند
۲	۰	۲	۹۶	۸۱	۱۵	۹۸	۸۱	۱۷	هريس
۲	۰	۲	۹۳	۵۸	۳۵	۹۵	۵۸	۳۷	هوراند
۰	۰	۰	۸۲	۸۱	۱	۸۲	۸۱	۱	ملكان
۴	۰	۴	۴۳	۳۵	۸	۴۷	۳۵	۱۲	جلفا
۰	۰	۰	۴۰	۴۰	۰	۴۰	۴۰	۰	عجبشير
۰	۰	۰	۳۹	۳۷	۲	۳۹	۳۷	۲	صوفيان
۰	۰	۰	۳۸	۳۸	۰	۳۸	۳۸	۰	شيبستر
۰	۰	۰	۳۰	۲۹	۱	۳۰	۲۹	۱	بناب
۷۴	۰	۷۴	۲۵۴۸	۱۹۴۹	۵۹۹	۲۶۲۲	۱۹۴۹	۶۷۳	جمع

آمار برخورداری از برق روستاهای تحت مدیریت نواحی تابعه



روستاهای برق‌دار حوزه تحت مدیریت شرکت توزیع برق آذربایجان شرقی در پایان سال ۱۳۹۷

ردیف	نام شهرستان	تعداد روستای برق‌دار	خانوار دارای برق	طول خطوط فشار متوسط توزیع (کیلومتر)	طول خطوط فشار ضعیف توزیع (کیلومتر)	تعداد ترانسفورماتورهای توزیع	ظرفیت ترانسفورماتورهای توزیع (KVA)
۱	اهر	۱۹۳	۹۵۲۶	۵۳۷	۱۹۱	۱۹۳	۱۴۲۱۰
۲	بستان آباد	۱۷۶	۱۹۸۳۹	۴۴۳	۳۳۹	۱۷۸	۲۰۴۸۵
۳	بناب	۳۰	۱۴۲۰۶	۸۵	۹۹	۵۲	۸۴۳۵
۴	جلفا	۴۳	۵۳۵۰	۱۹۳	۱۲۷	۵۶	۷۶۷۰
۵	چاراویماق	۲۳۵	۶۸۰۶	۶۲۴	۱۸۵	۲۳۵	۱۲۱۴۸
۶	خداآفرین	۱۷۷	۸۱۳۳	۴۱۹	۱۷۱	۱۷۷	۱۰۱۳۵
۷	سراب	۱۶۵	۱۹۷۶۰	۵۱۸	۳۲۳	۱۷۳	۲۰۳۷۱
۸	شبستر	۳۸	۱۴۰۰۰	۱۰۰	۱۹۷	۵۸	۹۳۱۵
۹	صوفیان	۳۹	۵۲۴۹	۱۲۰	۱۰۲	۳۹	۶۶۳۳
۱۰	عجب شیر	۴۰	۱۰۳۵۱	۱۰۱	۱۷۳	۴۹	۷۹۱۱
۱۱	کلپیر	۲۰۴	۱۰۱۶۸	۱۱۴۰	۱۹۳	۲۰۴	۱۲۴۳۸
۱۲	مراغه	۱۶۷	۲۲۵۶۲	۳۶۲	۲۲۱	۱۶۸	۱۷۱۴۶
۱۳	مرند	۱۰۳	۲۶۴۳۵	۳۹۵	۳۷۰	۱۲۹	۲۳۲۶۰
۱۴	ملکان	۸۲	۲۰۵۶۵	۱۶۸	۲۱۱	۹۹	۱۳۳۲۱
۱۵	میانه	۳۳۹	۲۳۲۳۵	۹۶۹	۵۳۹	۳۴۴	۳۱۳۵۱
۱۶	ورزقان	۱۴۹	۱۰۶۲۹	۵۸۴	۲۱۸	۱۵۳	۱۴۶۰۷
۱۷	هریس	۹۶	۹۴۱۹	۲۹۶	۱۶۹	۹۶	۱۱۲۱۸
۱۸	هشترود	۱۷۹	۱۰۶۰۸	۵۰۱	۲۰۹	۱۷۹	۱۴۶۴۵
۱۹	هوراند	۹۳	۴۳۳۷	۲۵۵	۸۸	۹۲	۶۳۲۳
	کل شرکت	۲۵۴۸	۲۵۱۱۷۸	۷۸۱۱	۴۱۲۳	۲۶۷۴	۲۶۱۶۲۲

اسامی روستاهای برقدار شده آذربایجان شرقی در طی سال ۱۳۹۷

ردیف	نام روستا	تعداد خانوار	دهستان	شهرستان	شبکه فشار متوسط (KM)	شبکه فشار ضعیف (KM)	ترانسفورماتور (KVA)	تاریخ بهره برداری
۱	اردشیر	۲۸	اوزمدل شمالی	ورزقان	۱,۴۵	۰,۳۶	۵۰	۹۷/۵/۳۱
۲	رستم آباد	۱۴	سینا	ورزقان	۲	۰,۲۱	۲۵	۹۷/۸/۳۰
۳	گرگر	۱۳	سهندآباد	بستان آباد	۲,۵	۰,۶۵	۲۵	۹۷/۹/۳۰
۴	کرعلیا	۱۵	پیغان چایی	کلیبر	۲,۷	۰,۳۵	۵۰	۹۷/۱۱/۳۰
	جمع	۷۰			۸,۶۵	۱,۵۷	۱۵۰	

انشعابات فروخته شده جدید به تفکیک تعرفه در طی سال ۱۳۹۷ در سطح شرکت توزیع برق آذربایجان شرقی

ردیف	عنوان تعرفه	تعداد کل انشعابهای فروخته شده	قدرت انشعاب و گذار شده به تفکیک آمپراژ			هزینه های عمومی تامین برق واریزی به حساب فروش انشعاب برق				هزینه تهیه و نصب سایر لوازم مورد نیاز
			تکفاز آمپر	سه فاز آمپر	کیلوواتی	هزینه انشعاب	سرشکن هزینه های نیروسانی	بهاء لوازم اندازه گیری غیر دیماندی	بهاء لوازم اندازه گیری دیماندی	
۱	خانگی	۸۵۵۷	۸۵۵۱	۶	۰	۲۳۰.۸۵۹۴۸۹۱۶	۸۹۱۰۰.۹۸۶۲۸۰	۱۱۰۰۰.۵۵۹۶۴۰	۰	۰
۲	عمومی	۷۲۴	۱۵۴	۵۴۲	۲۸	۱۰۳۶.۷۶۳۶۵۰	۱۹۳۹۴۱۴۱۵۷۲	۲۲۱۴۶۷۲۰۰۰	۱۹۵۸۰.۹۸۸۸	۱۰.۴۹۶۱۹۳
۳	کشاورزی	۵۶۵	۱۷۹	۳۱۱	۷۵	۹۱۳۴۰.۵۵۶۸	۳۱۲۰.۴۳۶۹۵۲	۱۶۶۴۸۹۵۶۰۰	۵۹۵۲۵۰۰۴۸	۱۵۰.۲۱۳۳۵۶
۴	صنعتی	۹۸	۵	۱۴	۷۹	۵۸۹۰۶۰۵۸۵۱۲	۹۴۲۳۸۲۱۰۰	۶۶۰۰۷۰۰۰	۶۶۵۱۱۳۵۰۰	۴۴۴۸۰.۲۱۴
۵	سایر مصارف	۹۹۱۵	۹۴۶۸	۴۰۷	۴۰	۲۴۹۶۸۳۶۴۷۳۶	۵۷۳۹۳۰.۷۳۱۰۵	۱۵۱۵۹۸۴۷۰۰۰	۳۳۱۶۰.۵۳۱۶	۳۹۸۳۱۷۵۸
۶	مشترک روستا	۸۲۳۴	۸۱۱۰	۱۲۴	۰	۱۳۵۲۲۲۳۱۹۸۰	۳۶۸۹۳۳۹۰.۸۰۰	۱۳۲۶۰.۴۰۹۰۰۰	۰	۰
۷	مسکن مهر	۶	۶	۰	۰	۱۱۴۱۶۸۰۰۰	۰	۰	۰	۰
۸	آزاد	۴۸	۳۱	۱۳	۴	۰	۸۹۷۶۷۱۳۶۰	۱۰۵۳۹۴۰۰۰	۳۳۷۲۶۴۴۴	۲۴۷۰.۹۰۳۳
۹	تخفیف دار	۱۰۳۰	۱۰۲۷	۳	۰	۳۳۲۰۶۰۰۰۰	۰	۰	۰	۰
	جمع	۲۹۱۷۷	۲۷۵۳۱	۱۴۲۰	۲۲۶	۱۴۰.۴۲۳۶۰.۱۳۶۲	۲۰.۷۷۴۲۰.۸۲۱۶۹	۴۳۴۷۱۷۸۴۲۴۰	۱۸۲۱۵۰.۵۱۹۶	۲۶۹۷۳۰.۵۵۴
۱۰	معابر	۴۸	۱۶	۳۰	۲	۰	۰	۰	۰	۰
۱۱	افزایش آمپراژ	۳۵۴۳	۳۲۱۲	۲۶۳	۶۸	۲۰.۲۷۲۸۹۱۷۸۳	۱۷۲۵۴۵۱۰.۶۸۵	۵۹۰۰۱۱۰۰۰	۲۰.۸۲۷۷۲۲۹	۰
۱۲	اقساط وصولی	۹۷۰.۷	۹۰.۱۶	۵۲۴	۱۶۷	۷۳۷۳۷۰.۷۳۹۶۶	۰	۰	۰	۰
	جمع کل	۲۹۱۷۷	۲۷۵۳۱	۱۴۲۰	۲۲۶	۲۳۴۴۳۳۵۶۷۱۱۱	۲۲۴۹۹۶۵۹۲۸۵۴	۴۴۰.۶۱۷۹۵۲۴۰	۲۰.۲۹۷۸۲۴۲۵	۲۶۹۷۳۰.۵۵۴

انشعابات فروخته شده جدید به تفکیک تعرفه و شهرستان در طی سال ۱۳۹۷ در سطح شرکت توزیع برق آذربایجان شرقی

نام شهرستان	خانگی	عمومی	کشاورزی	صنعتی	تجاری	مشترک روستا	مسکن مهر	معايير*	آزاد	تخفیف دار	جمع
مراغه	۱۴۱۹	۱۷۶	۵۴	۴	۸۷۳	۴۷۸	۰	۰	۷	۸۱	۳۰۹۲
صوفیان	۹۴	۲۵	۱۹	۱۰	۱۹۸۰	۳۴۹	۰	۰	۰	۱۱	۲۴۸۸
شبستر	۵۹۰	۵۲	۱۳۶	۱۸	۱۱۸۵	۳۷۴	۰	۰	۴	۴۸	۲۴۰۷
میانه	۹۲۹	۷۴	۵۲	۱۰	۳۳۰	۹۹۲	۰	۵	۵	۹۱	۲۴۸۳
سراب	۶۹۰	۲۹	۲۵	۳	۲۶۳	۶۹۵	۰	۰	۱	۷۰	۱۷۷۶
مرند	۹۹۷	۵۳	۳۱	۰	۱۰۶۵	۶۵۳	۰	۲	۸	۹۰	۲۸۹۷
هادیشهر	۹۰۷	۹۰	۱۸	۱۲	۸۱۵	۱۸۶	۰	۳	۱۳	۲۷	۲۰۶۸
ملکان	۵۵۵	۴۲	۳۵	۸	۴۶۲	۴۶۷	۰	۰	۱	۸۲	۱۶۵۲
کلپیر	۱۴۰	۱۴	۷	۱	۱۴۸	۴۱۹	۶	۲	۰	۵۷	۷۹۲
خداآفرین	۸۱	۶	۵	۴	۳۲	۴۹۴	۰	۶	۰	۳۲	۶۵۴
ورزقان	۵۶	۳	۶	۴	۵۵	۴۵۷	۰	۱	۱	۴۲	۶۲۴
اهر	۵۴۸	۵۸	۴۵	۳	۸۹۸	۲۱۷	۰	۸	۱	۷۹	۱۸۴۹
هوراند	۱۱	۰	۳	۱	۱۶	۱۱۰	۰	۱	۰	۶۰	۲۰۱
بناب	۶۱۰	۵۱	۳۹	۹	۹۳۲	۴۸۴	۰	۶	۵	۹۲	۲۲۲۲
عجبشیر	۳۴۴	۳۹	۱۱	۰	۳۰۷	۱۹۴	۰	۵	۰	۴۴	۹۳۹
بستان آباد	۱۷۱	۱	۳۳	۲	۲۷۰	۵۵۲	۰	۱	۲	۲۰	۱۰۵۱
هشترود	۱۲۳	۵	۲۷	۰	۵۰	۳۸۰	۰	۷	۰	۳۸	۶۲۳
چاراویماق	۳۹	۴	۵	۳	۲۰	۲۲۲	۰	۰	۰	۳۶	۳۲۹
هریس	۲۵۳	۲	۱۴	۶	۲۱۴	۵۱۱	۰	۱	۰	۳۰	۱۰۳۰
جمع کل	۸۵۵۷	۷۲۴	۵۶۵	۹۸	۹۹۱۵	۸۲۳۴	۶	۴۸	۴۸	۱۰۳۰	۲۹۱۷۷

* معابر در جمع نیامده است.

انشعابات فروخته شده جدید به تفکیک شهرستان در طی سال ۱۳۹۷ در سطح شرکت توزیع برق آذربایجان شرقی

ردیف	نام شهرستان	جمع کل انشعابهای فروخته شده	قدرت انشعاب واگذار شده به تفکیک آمپراژ			هزینه های عمومی تامین برق (انشعاب)			هزینه تهیه و نصب لوازم اندازه گیری دیماندی و نیرو سانی			
			تکفاز آمپر	سه فاز آمپر	کیلواتی	هزینه انشعاب	سرشکن هزینه های نیرو سانی	بهاء لوازم اندازه گیری	بهاء لوازم اندازه گیری	هزینه تهیه و نصب سایر لوازم مورد نیاز		
											متوسط	جمع
۱	مراغه	۳۰۹۲	۲۸۷۰	۲۱۰	۱۲	۲۰۲۹۷۳۹۶۲۹۶	۳۰۲۳۸۲۹۰۳۲۰	۴۹۶۷۷۱۰۰۰	۸۲۳۵۸۳۸۸	۶۷۸۶۴۰۷	۵۵۵۹۲۵۴۱۴۱۱	۱۷۹۷۹۴۷۷
۲	صوفیان	۲۴۸۸	۲۳۸۸	۸۰	۲۰	۲۰۹۷۷۰۳۷۳۶۶	۸۸۷۹۵۱۴۱۹۰	۴۰۸۳۹۶۰۰۰	۱۸۴۳۷۰۷۴۸	۸۱۲۴۵۴۳	۳۴۱۳۳۰۰۶۸۴۷	۱۳۷۱۹۰۵۴
۳	شبستر	۲۴۰۷	۲۲۲۰	۱۵۸	۲۹	۲۳۷۰۶۷۲۷۷۶۱	۱۶۵۱۹۶۹۸۳۲۰	۳۵۵۷۶۸۱۰۰۰	۲۲۴۲۲۹۵۳۰	۳۰۲۳۵۰۲۸	۴۴۰۳۸۵۷۱۶۳۹	۱۸۲۹۶۰۴۱
۴	میانه	۲۴۸۳	۲۳۱۰	۱۵۴	۱۹	۱۲۶۰۹۵۷۱۹۲۲	۲۷۰۵۶۹۹۰۰۰	۴۱۲۷۰۱۰۶۴۰	۱۸۲۳۴۸۱۸۲	۹۲۰۱۹۳۶۵	۴۴۰۶۷۹۴۰۱۰۹	۱۷۷۴۷۸۶۲
۵	سراب	۱۷۷۶	۱۷۰۱	۵۸	۱۷	۱۷۶۶۳۱۴۴۲۳۴	۱۲۴۰۳۲۱۵۴۷۲	۲۶۶۲۳۹۹۰۰۰	۱۷۴۳۹۰۵۱۴	۸۲۶۱۲۴۲	۳۲۹۱۱۴۱۰۴۶۲	۱۸۵۳۱۲۰۰
۶	مرند	۲۸۹۷	۲۷۲۹	۱۶۲	۶	۱۴۱۶۹۶۷۸۸۹۴	۲۸۳۸۴۶۲۳۹۰۰	۴۵۴۸۰۶۹۰۰۰	۸۸۲۴۴۱۱۸	۱۲۵۹۰۰۲۶	۴۷۲۰۳۲۰۵۹۳۸	۱۶۲۹۳۸۲۳
۷	هادیشهر	۲۰۶۸	۱۸۸۶	۱۳۵	۴۷	۴۰۵۰۰۶۹۶۲۳۴	۱۷۸۹۲۵۲۳۸۱۱	۲۳۷۱۸۶۸۰۰۰	۳۸۸۰۱۱۴۸۴	۳۱۰۱۰۹۸۲	۶۱۱۸۴۱۱۰۵۱۱	۲۹۵۸۶۱۲۷
۸	ملکان	۱۶۵۲	۱۵۹۱	۵۱	۱۰	۹۲۸۳۲۶۳۴۰۸	۹۹۸۳۸۱۶۴۹۰	۲۵۵۵۹۵۳۰۰۰	۸۱۱۴۵۴۱۶	۱۹۹۶۶۸۷۷	۲۱۹۲۴۱۴۵۱۹۱	۱۳۲۷۱۲۷۴
۹	کلیبر	۷۹۲	۷۷۵	۱۵	۲	۳۱۲۳۷۵۷۰۹۴	۵۰۹۸۵۰۶۰۴۰	۱۱۰۶۸۰۵۰۰۰	۱۴۰۳۲۹۲۴	۱۲۶۲۹۶۳	۹۳۴۴۳۶۴۰۲۱	۱۱۷۹۸۴۳۹
۱۰	خداآفرین	۶۵۴	۶۴۲	۵	۷	۴۰۲۷۵۷۹۸۷۰	۳۵۶۹۸۶۴۶۸۰	۹۶۳۳۸۶۶۰۰	۵۶۳۹۳۵۹۸	۱۷۳۱۳۴۳۷	۸۶۳۴۵۳۸۱۸۵	۱۳۲۰۲۶۵۸
۱۱	ورزقان	۶۲۴	۶۰۸	۱۲	۴	۳۱۰۳۲۸۱۸۵۰	۳۰۱۱۵۶۸۸۸۰	۹۰۸۶۹۹۰۰۰	۵۸۵۵۳۱۶۸	۲۹۳۶۵۶۹	۷۰۸۵۰۳۹۴۶۷	۱۱۳۵۴۲۳۰
۱۲	اهر	۱۸۴۹	۱۷۲۵	۱۱۰	۱۴	۸۳۳۲۹۹۱۶۴۸	۱۵۱۴۲۲۰۲۸۸۲	۲۵۴۲۶۹۶۰۰۰	۱۱۸۵۸۹۰۸۶	۲۳۲۱۹۷۱۸	۲۶۱۵۹۶۹۹۳۳۴	۱۴۱۴۸۰۲۶
۱۳	هوراند	۲۰۱	۱۹۵	۶	۰	۵۶۱۱۵۹۱۸۰	۷۴۳۰۸۷۴۸۰	۲۳۲۲۱۱۰۰۰	۰	۰	۱۵۳۶۴۵۷۶۶۰	۷۶۴۴۰۶۸
۱۴	بناب	۲۲۲۲	۲۱۰۲	۱۱۷	۳	۱۲۸۳۰۹۵۷۴۹۳	۱۸۹۷۶۰۱۰۴۷۰	۳۴۸۶۲۹۸۰۰۰	۱۵۰۷۸۶۳۳	۶۲۵۸۵۰	۳۵۳۰۸۹۷۰۴۴۶	۱۵۸۹۰۶۲۶
۱۵	عجبشیر	۹۳۹	۸۸۷	۵۰	۲	۶۹۹۹۷۶۶۳۶۵	۷۲۶۴۹۱۴۷۸۵	۱۴۲۶۶۳۰۰۰۰	۲۶۷۷۲۵۵۸	۱۲۵۱۷۰۰	۱۵۷۱۹۳۳۵۴۰۸	۱۶۷۴۰۵۰۶
۱۶	بستان آباد	۱۰۵۱	۱۰۰۰	۳۹	۱۲	۱۷۲۹۲۹۲۰۵۹۳	۷۹۲۶۸۶۸۴۹۲	۱۶۹۱۸۷۸۰۰۰	۱۲۶۶۹۸۴۷۶	۴۳۸۰۹۵۰	۲۷۰۴۲۷۶۶۵۱۱	۲۵۷۳۰۴۹۱
۱۷	هشترود	۶۲۳	۵۹۹	۱۵	۹	۴۵۱۸۵۷۱۸۴۳	۳۴۸۶۰۶۰۳۲۰	۸۸۶۱۶۰۰۰۰	۶۶۵۵۳۱۸۰	۵۹۸۹۷۸۷	۸۹۶۳۳۳۵۱۳۰	۱۴۳۸۷۳۷۶
۱۸	چاراویماق	۳۲۹	۳۱۶	۹	۴	۲۳۵۵۸۴۷۰۴۰	۱۶۱۹۵۲۰۶۴۰	۴۴۶۶۹۴۰۰۰	۳۴۷۶۹۵۴۴	۱۵۶۴۶۳۰	۴۴۵۸۳۹۵۸۵۴	۱۳۵۵۱۳۵۵
۱۹	هریس	۱۰۳۰	۹۸۷	۳۴	۹	۱۲۰۷۹۲۱۸۰۲۰	۶۷۹۹۳۱۵۶۸۲	۱۴۹۵۶۸۷۰۰۰	۱۰۷۲۴۲۸۷۸	۲۱۹۰۴۸۰	۲۰۴۸۳۶۵۴۰۶۰	۱۹۸۸۷۰۴۳
	جمع کل	۲۹۱۷۷	۲۷۵۳۱	۱۴۲۰	۲۲۶	۲۳۴۴۳۳۵۶۷۱۱۱	۲۲۴۹۹۶۵۹۲۸۵۴	۴۴۰۶۱۷۹۵۲۴۰	۲۰۲۹۷۸۲۴۲۵	۲۶۹۷۳۰۵۵۴	۵۰۵۷۹۱۴۶۸۱۸۴	۱۷۳۳۵۲۸۰

آمار تعداد کارکنان تا پایان سال ۱۳۹۷ شرکت توزیع نیروی برق آذربایجان شرقی

جدول ۱ - پراکندگی سابقه کار (کل سابقه بیمه ای)

سابقه کار	تعداد
تا ۵ سال	۱۸
۶ تا ۱۰ سال	۲۳
۱۱ تا ۱۵ سال	۴۸
۱۶ تا ۲۰ سال	۲۵۴
۲۱ تا ۲۵ سال	۲۰۱
۲۶ تا ۳۰ سال	۵۶
۳۱ سال	۰
۳۲ سال	۰
۳۳ سال	۰
۳۴ سال	۰
۳۵ سال	۱
بیشتر از ۳۵	۰
جمع کل	۶۰۱

جدول ۲ - پراکندگی رتبه

رتبه	تعداد
۵ تا ۱	۶
۶ تا ۱۰	۱۵۹
۱۱ الی ۱۵	۳۲۰
۱۶	۳۸
۱۷	۳۲
۱۸	۱۹
۱۹	۱۲
۲۰	۱۵
سایر (فاقد رتبه) *	۰
جمع کل	۶۰۱

جدول ۳ - پراکندگی رشته های تحصیلی کارکنان

رشته تحصیلی	مرد	زن	تعداد
برق و الکترونیک	۲۱۹	۲	۲۲۱
فیزیک	۰	۰	۰
مکانیک و تاسیسات	۰	۰	۰
صنایع	۱	۱	۲
عمران	۳	۰	۳
آمار و ریاضی	۰	۰	۰
کامپیوتر	۱۴	۲	۱۶
شیمی	۱	۰	۱
حسابداری و حسابرسی	۳۸	۹	۴۷
علوم اداری و مدیریت	۴۹	۸	۵۷
علوم اقتصادی و اجتماعی	۹	۰	۹
زبان خارجی	۱	۰	۱
حقوق	۱۱	۰	۱۱
سایر رشته ها	۱۹	۱	۲۰
جمع کل	۳۶۵	۲۳	۳۸۸

جدول ۴ - پراکندگی سن

سن	تعداد
زیر ۳۰ سال	۱۲
۳۱ تا ۴۰ سال	۱۲۸
۴۱ تا ۵۰ سال	۳۷۱
۵۱ تا ۶۰ سال	۸۷
۶۱	۱
۶۲	۱
۶۳	۱
۶۴	۰
۶۵	۰
بیش از ۶۵ سال	۰
جمع کل	۶۰۱

جدول ۵ - محل فعالیت

محل فعالیت	تعداد
حوزه مدیریت عامل	۵۱
حوزه بهره برداری و دیسپاچینگ	۲۰۱
حوزه برنامه ریزی و مهندسی	۱۰۴
حوزه فروش و خدمات	۱۰۷
حوزه منابع انسانی	۱۷
حوزه مالی و پشتیبانی	۱۲۱
جمع کل	۶۰۱

جدول ۶ - نوع استخدام

نوع استخدام	مرد	زن	جمع
قرارداد دائم	۳۴۱	۲۷	۳۶۸
قرارداد مدت معین	۲۲۹	۴	۲۳۳
قرارداد کار مدت معین	۰	۰	۰
جمع کل	۵۷۰	۳۱	۶۰۱

جدول ۷ - رسته (بخش) شغلی به تفکیک جنس

بخش مشاغل	تفکیک جنسیت		تعداد کل
	مرد	زن	
۱۰۰۰۰	۱۵	۱۰۹	۱۲۴
۲۰۰۰۰	۱	۱۲۸	۱۲۹
۳۰۰۰۰	۱۱	۶۵	۷۶
۴۰۰۰۰	۴	۱۳۶	۱۴۰
۷۰۰۰۰	۰	۸۴	۸۴
۸۰۰۰۰	۰	۴۸	۴۸
سایر (فاقد بخش)	۰	۰	۰
جمع کل	۳۱	۵۷۰	۶۰۱

جدول ۸ - میزان تحصیلات

میزان تحصیلات	تفکیک جنسیت		تعداد کل
	مرد	زن	
زیر دیپلم	۰	۷۳	۷۳
دیپلم	۴	۵۸	۶۲
فوق دیپلم	۴	۷۴	۷۸
لیسانس	۱۹	۲۳۴	۲۵۳
فوق لیسانس	۴	۱۳۰	۱۳۴
دکتری و بالاتر	۰	۱	۱
جمع کل	۳۱	۵۷۰	۶۰۱

جدول ۹ - وضعیت تاهل

وضعیت تاهل	تفکیک جنسیت		تعداد کل
	مرد	زن	
مجرد	۴	۱۵	۱۹
متاهل	۲۷	۵۵۵	۵۸۲
سایر	۰	۰	۰
جمع کل	۳۱	۵۷۰	۶۰۱

جدول ۱۰ - وضعیت اشتغال

وضعیت اشتغال	تفکیک جنسیت		تعداد کل
	مرد	زن	
شاغل با پست سازمانی	۲۳	۲۸۵	۳۰۸
شاغل بدون پست سازمانی	۰	۰	۰
شاغل با پست سازمانی ستاره دار	۸	۲۸۵	۲۹۳
مرخصی بدون حقوق	۰	۰	۰
ماموریت آموزشی تمام وقت	۰	۰	۰
سایر	۰	۰	۰
جمع کل	۳۱	۵۷۰	۶۰۱

* در جداول ۲ و ۷ تعداد پرسنلی که فاقد رتبه و رسته شغلی هستند در این بخش ها لحاظ شوند.

در جدول ۳ (رشته های تحصیلی کارکنان لیسانس و بالاتر) فقط تعداد پرسنل لیسانس به بالا آورده شود.

* در جداول بالا آمار نیروهای فاقد قرارداد مستقیم با شرکت (حجمی، شرکئی، تعاونی و ...) لحاظ نگردد.

کلید تعاریف اقلام اطلاعاتی فوق مطابق تعاریف استفاده شده در سیستم بانک اطلاعاتی نیروی انسانی (HRS) دفتر منابع انسانی توانیر میباشد (سیستم ۲۸ فیلدی)

آمار تعداد کارکنان شرکتی و حجمی تا پایان سال ۱۳۹۷ شرکت برق آذربایجان شرقی (غیر دولتی)

عنوان	تعداد (زن)	تعداد (مرد)	جمع
تعداد کارکنان شرکتی (تأمین نیرو)	۳۱	۶۶۰	۶۹۱
تعداد کارکنان حجمی	۱	۵۱۳	۵۱۴
جمع کل	۳۲	۱۱۷۳	۱۲۰۵

کلید تعاریف اقلام اطلاعاتی فوق مطابق تعاریف استفاده شده در سیستم بانک اطلاعاتی نیروی انسانی (HRS) دفتر منابع انسانی توانیر میباشد (سیستم ۲۸ فیلدی)

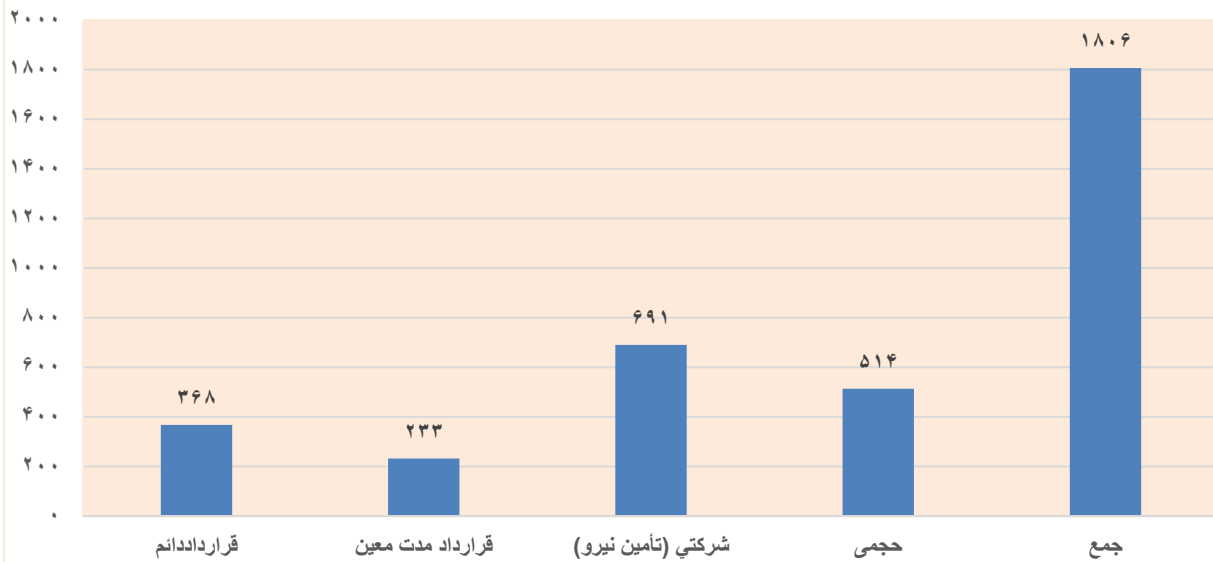
آمار تغییرات کارکنان شرکت توزیع برق آذربایجان شرقی به تفکیک بخش مشاغل در سال ۱۳۹۷

جمع	سایر(مدت معین و ...)	۸۰۰۰۰	۷۰۰۰۰	۴۰۰۰۰	۳۰۰۰۰	۲۰۰۰۰	۱۰۰۰۰	شرح	
۲۴	۰	۰	۰	۱۰	۴	۶	۴	استخدام جدید	افزایش
۰	۰	۰	۰	۰	۰	۰	۰	سایر موارد	
۲۴	۰	۰	۰	۱۰	۴	۶	۴	جمع افزایش	
۳۹	۰	۳	۲۱	۲	۴	۵	۴	بازنشستگی	کاهش
۰	۰	۰	۰	۰	۰	۰	۰	استعفا	
۰	۰	۰	۰	۰	۰	۰	۰	حین خدمت	
۲	۰	۱	۰	۰	۰	۰	۱	سایر	
۰	۰	۰	۰	۰	۰	۰	۰	بازخرید	
۰	۰	۰	۰	۰	۰	۰	۰	فسخ قرارداد و پایان خدمت	
۲	۰	۰	۰	۲	۰	۰	۰	سایر موارد	
۴۳	۰	۴	۲۱	۴	۴	۵	۵	جمع کاهش	

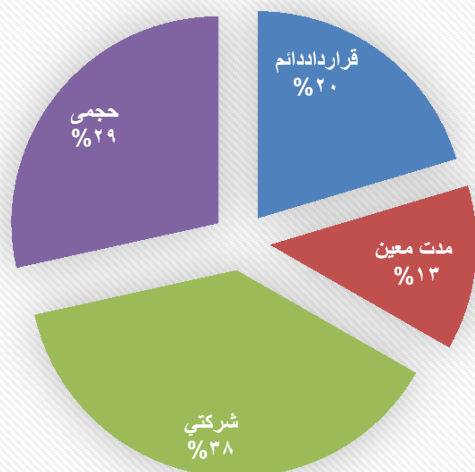
تعداد کارکنان به تفکیک شهرستان و نوع قرارداد در پایان سال ۱۳۹۷

نام شهرستان	قرارداد دائم	قرارداد مدت معین	شرکتی (تأمین نیرو)	حجمی	جمع
حوزه ستادی	۱۱۸	۲۶	۹۱	۱۰	۲۴۵
اهر	۲۸	۱۰	۲۹	۳۴	۱۰۱
بستان آباد	۱۴	۸	۳۱	۲۱	۷۴
بناب	۱۴	۱۳	۲۵	۲۹	۸۱
جلفا	۱۱	۱۶	۲۳	۲۴	۷۴
چاراویماق	۴	۷	۲۱	۱۳	۴۵
خداآفرین	۲	۱	۱۸	۷	۲۸
سراب	۱۵	۱۴	۳۹	۳۱	۹۹
شبستر	۱۲	۱۳	۴۵	۳۰	۱۰۰
صوفیان	۱۳	۱۰	۲۲	۱۸	۶۳
عجب شیر	۹	۷	۲۷	۱۴	۵۷
کلپیر	۱۰	۱۲	۲۲	۱۸	۶۲
مراغه	۳۲	۲۲	۵۹	۵۲	۱۶۵
مرند	۲۳	۲۱	۵۶	۶۹	۱۶۹
ملکان	۱۶	۱۲	۲۹	۲۲	۷۹
میانه	۲۰	۱۵	۵۸	۵۷	۱۵۰
ورزقان	۷	۵	۲۷	۱۸	۵۷
هریس	۱۱	۱۲	۲۸	۱۹	۷۰
هشترود	۸	۸	۳۱	۲۲	۶۹
هوراند	۱	۱	۱۰	۶	۱۸
کل شرکت	۳۶۸	۲۳۳	۶۹۱	۵۱۴	۱۸۰۶

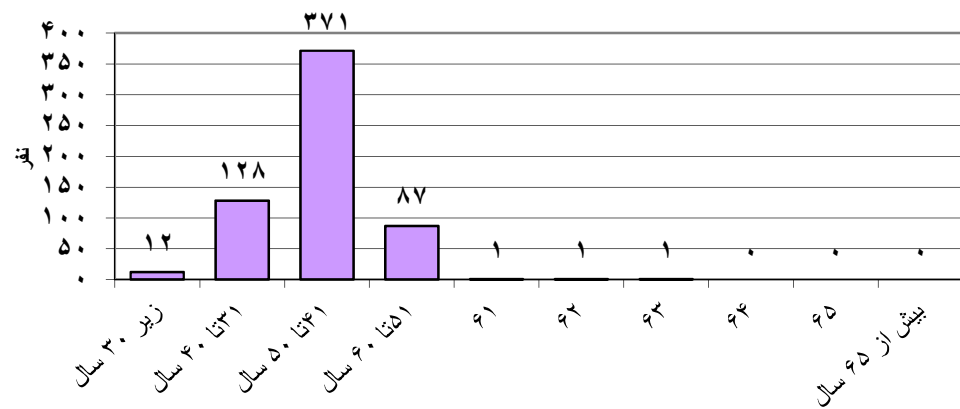
تعداد پرسنل در پایان سال ۱۳۹۷



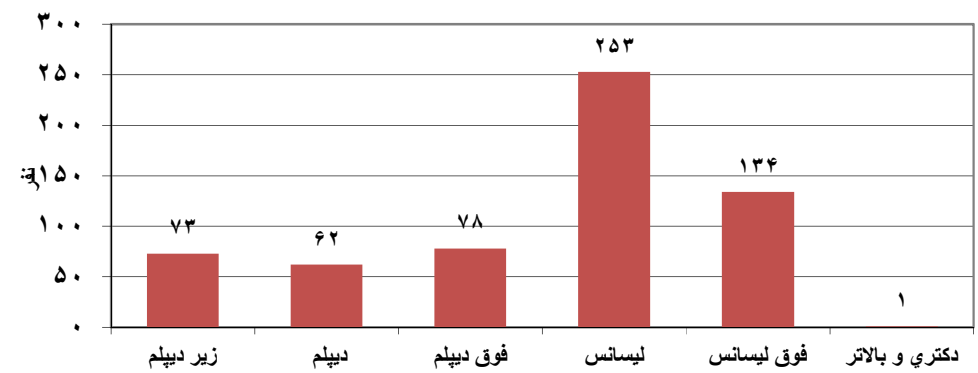
نمودار وضعیت پرسنل در پایان سال ۹۷



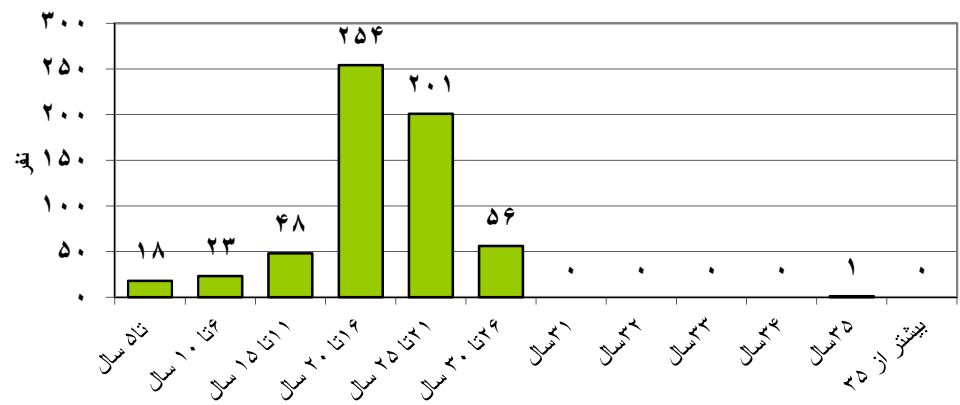
نمودار فراوانی سنی کارکنان قراردادنم و مدت معین در پایان سال ۹۷



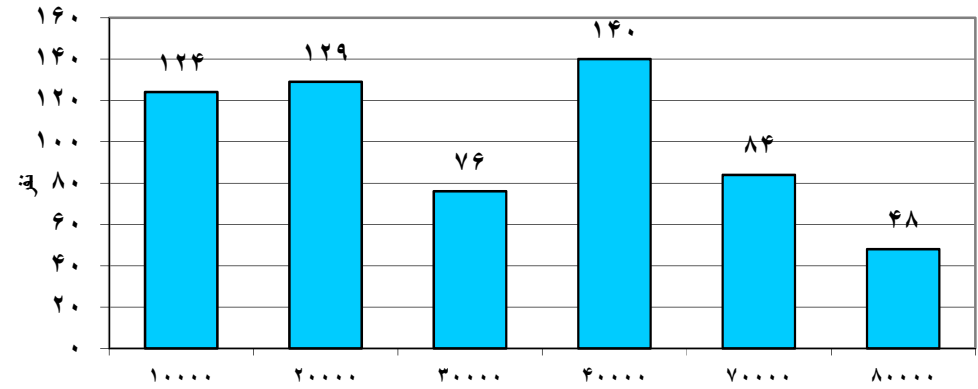
نمودار پراکنندگی تحصیلی کارکنان قراردادنم و مدت معین در پایان سال ۹۷



نمودار فراوانی سابقه کار کارکنان قراردادنم و مدت معین در پایان سال ۹۷



نمودار پراکنندگی بخش شغلی کارکنان قراردادنم و مدت معین در پایان سال ۹۷



بخش تحلیلی فروش و

وصول انرژی

در دوره قرائت کنتور سال

۱۳۹۷

مقایسه شاخصهای مصرف انرژی در سال ۱۳۹۷ با مدت مشابه سال قبل

ردیف	عناوین	۹۶	۹۷	تغییرات
۱	مبلغ فروش به مشترکین (میلیارد ریال)	۲۵۷۴	۲۷۹۳	۲۱۹
۲	مبلغ وصول از مشترکین (میلیارد ریال)	۲۴۱۳	۲۶۷۷	۲۶۴
۳	مصرف کل (میلیون کیلووات ساعت)	۳۲۵۶	۳۳۳۷	۸۱
۴	درصد از کل مصرف روشنایی معابر	۳.۲	۳.۱۷	۰
۵	درصد وصول به فروش کل	۹۳.۷	۹۵.۸۳	۲
۶	درصد وصول به فروش خانگی	۹۶.۹	۹۷.۸	۱
۷	درصد وصول به فروش عمومی	۸۷.۹	۱۱۰.۳	۲۲
۸	درصد وصول به فروش کشاورزی	۸۶.۵	۷۶.۰	-۱۱
۹	درصد وصول به فروش تولیدی و صنعتی	۹۲.۳	۹۶.۶	۴
۱۰	درصد وصول به فروش تجاری	۹۵.۸	۹۳.۹	-۲
۱۲	درصد وصول به فروش آزاد	۹۷.۱	۹۶.۴	-۱
۱۳	متوسط نرخ کل (ریال)	۷۹۱	۸۳۷	۴۶
۱۴	متوسط نرخ خانگی (ریال)	۷۹۹	۸۲۱	۲۳
۱۵	متوسط نرخ عمومی (ریال)	۹۳۰	۹۲۵	-۴
۱۶	متوسط نرخ کشاورزی (ریال)	۲۵۲	۲۵۴	۲
۱۷	متوسط نرخ تولیدی و صنعتی (ریال)	۸۷۲	۹۲۸	۵۷
۱۸	متوسط نرخ تجاری (ریال)	۲۵۹۶	۲۹۰۷	۳۱۱
۲۰	متوسط نرخ آزاد (ریال)	۲۹۵۰	۳۳۲۱	۳۷۱
۲۵	تعداد مشترکین کل	۸۲۰۳۹۱	۸۵۰۹۸۳	۳۰۵۹۲
۲۷	مانده بدهی در پایان سال (میلیارد ریال)	۴۳۸	۵۵۵	۱۱۶

شاخص ها و نماگرهاي شرکت توزیع نیروی برق آذربایجان شرقی در سال های ۱۳۹۶ و ۱۳۹۷

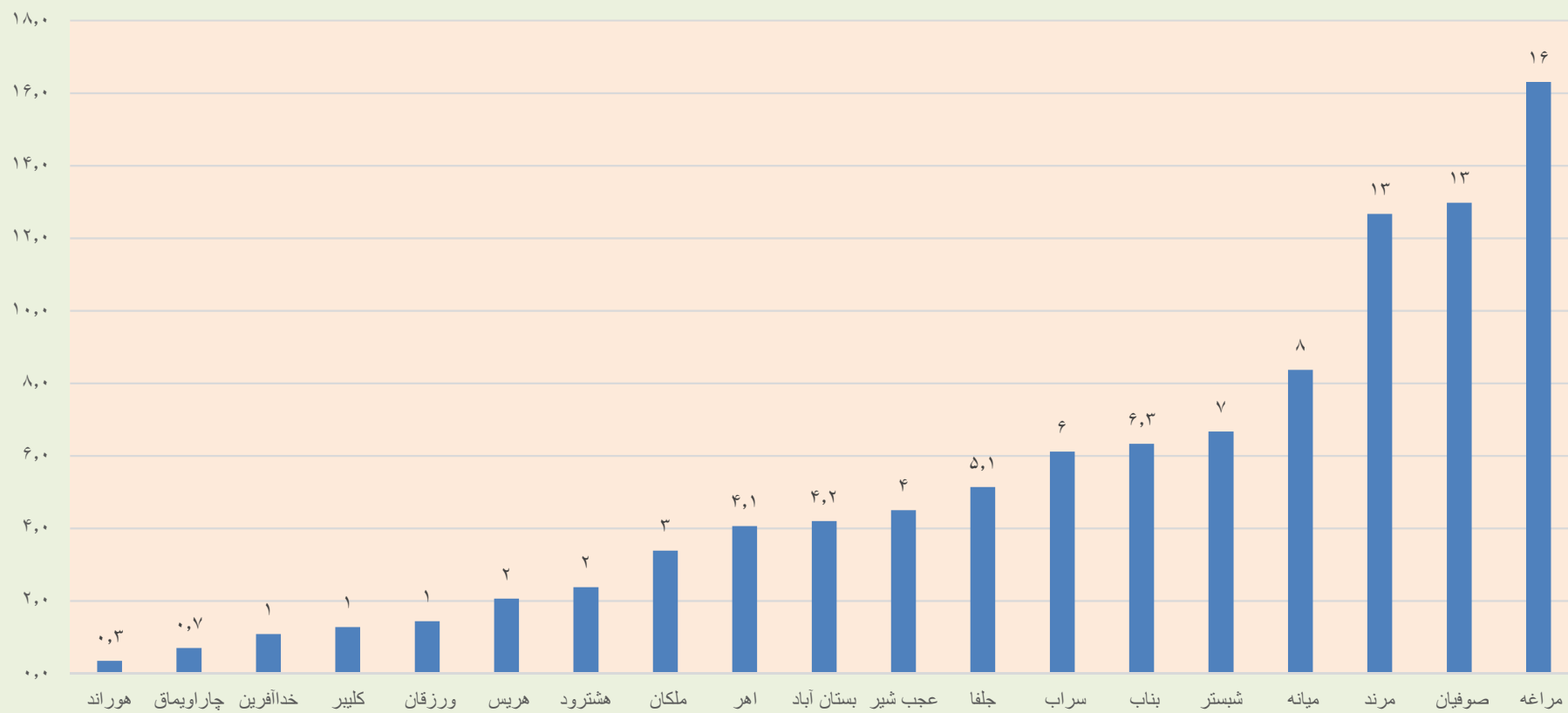
عنوان شاخص یا نماگر	واحد	سال ۱۳۹۷	سال ۱۳۹۶	درصد تغییر نسبت به سال قبل
کل مصرف نیروی برق	میلیون کیلووات ساعت	۳۳۳۷	۳۲۵۶	۲
سهم بخش خانگی از کل مصرف نیروی برق	درصد	۳۰,۵	۳۱,۴	-۰,۹
سهم بخش عمومی از کل مصرف نیروی برق	درصد	۶,۳	۶,۶	-۰,۲
سهم بخش کشاورزی از کل مصرف نیروی برق	درصد	۲۴,۱	۲۴,۲	-۰,۱
سهم بخش صنعتی از کل مصرف نیروی برق	درصد	۲۹,۳	۲۸,۱	۱,۲
سهم بخش سایر مصارف (تجاری) از کل مصرف نیروی برق	درصد	۶,۵	۶,۵	۰,۰
سهم بخش روشنایی معابر از کل مصرف نیروی برق	درصد	۳,۲	۳,۲	۰,۰
تعداد مشترکان کل	هزار مشترک	۸۵۱	۸۲۰	۴
تعداد مشترکان برق خانگی	هزار مشترک	۶۶۷	۶۴۹	۳
تعداد مشترکان برق عمومی	هزار مشترک	۲۶	۲۵	۴
تعداد مشترکان برق کشاورزی	هزار مشترک	۱۸	۱۷	۵
تعداد مشترکان برق صنعتی	هزار مشترک	۶	۶	۲
تعداد مشترکان برق سایر مصارف (تجاری)	هزار مشترک	۱۳۰	۱۲۰	۹
تعداد مشترکان برق روشنایی معابر	هزار مشترک	۴,۸	۵	۱
متوسط مصرف برق هر مشترک خانگی	کیلووات ساعت	۱۵۲۹	۱۵۷۶	-۳
متوسط مصرف برق هر مشترک عمومی	کیلووات ساعت	۸۲۵۸	۸۷۰۵	-۵
متوسط مصرف برق هر مشترک کشاورزی	کیلووات ساعت	۴۵۳۰,۵	۴۶۴۶,۵	-۲
متوسط مصرف برق هر مشترک صنعتی	کیلووات ساعت	۱۶۵۸۳,۱	۱۵۸۹۰,۳	۴
متوسط مصرف برق هر مشترک سایر مصارف (تجاری)	کیلووات ساعت	۱۶۷۵	۱۷۸۲	-۶
متوسط مصرف برق هر مشترک روشنایی معابر	کیلووات ساعت	۲۲۲۳,۶	۲۲۱۰,۵	۱
درصد روستاهای برقدار بالای ۲۰ خانوار	درصد	۱۰۰	۱۰۰	۰
طول شبکه توزیع نیروی برق	کیلومتر	۲۴۳۴۳	۲۴۰۷۴	۱
موجودی ظرفیت شبکه توزیع نیروی برق	مگاوات آمپر	۱۹۷۷	۱۹۰۸	۴

مگاوات ساعت

فروش انرژی شهری و روستایی در سال ۱۳۹۷

نام شهرستان	شهری	روستایی	آزاد	معاير	جمع كل
اهر	۱۱۵۷۱۶	۱۴۱۷۳	۲۶۴	۵۴۱۰	۱۳۵۵۶۳
بستان آباد	۱۰۱۸۸۷	۳۳۱۷۱	۵۰۳	۴۵۳۹	۱۴۰۱۰۱
بناب	۱۷۸۷۳۵	۲۵۷۳۸	۵۳۲	۶۳۶۵	۲۱۱۳۶۹
جلفا	۱۵۰۶۴۴	۱۰۴۶۱	۵۲۶۲	۵۱۸۳	۱۷۱۵۵۰
چار اویماق	۱۰۳۲۵	۱۰۹۸۸	۳۰۲	۱۶۶۳	۲۳۲۷۸
خداآفرین	۱۶۵۲۵	۱۷۳۱۸	۱۹۸	۲۱۸۲	۳۶۲۲۳
سراب	۱۶۱۱۴۰	۳۴۸۱۳	۴۷۷	۷۵۵۸	۲۰۳۹۸۸
شهبستر	۱۹۰۶۰۸	۲۳۱۶۲	۷۰۸	۸۰۷۴	۲۲۲۵۵۳
صوفیان	۴۰۸۹۰۱	۲۱۱۰۵	۳۵۲	۲۵۲۰	۴۳۲۸۷۸
عجب شیر	۱۳۰۱۹۷	۱۴۷۰۳	۱۵۸	۵۰۵۵	۱۵۰۱۱۳
کلبر	۲۲۶۵۵	۱۶۷۲۷	۱۶۶	۲۹۸۲	۴۲۵۳۱
مراغه	۴۹۱۴۶۹	۳۹۸۴۴	۱۴۶۳	۱۱۳۰۶	۵۴۴۰۸۲
مرند	۳۶۵۲۷۶	۴۵۰۰۶	۷۴۵	۱۱۷۱۳	۴۲۲۷۴۱
ملکان	۷۰۴۷۴	۳۴۵۳۱	۱۴۹	۷۸۵۵	۱۱۳۰۰۹
میانه	۲۲۷۵۳۸	۳۸۸۵۸	۱۰۹۱	۱۱۸۷۶	۲۷۹۳۶۳
ورزقان	۲۶۲۶۹	۱۸۱۱۱	۳۷۳	۳۲۰۰	۴۷۹۵۲
هریس	۴۸۰۲۹	۱۵۶۲۵	۱۲۰۸	۳۹۸۱	۶۸۸۴۳
هشترود	۵۷۴۳۴	۱۸۱۴۳	۱۹۲	۳۵۵۵	۷۹۳۲۴
هوراند	۵۶۶۴	۵۱۷۲	۵۱	۷۶۰	۱۱۶۴۷
شرکت	۲۷۷۹۶۸۷	۴۳۷۶۴۷	۱۴۱۹۵	۱۰۵۷۷۸	۳۳۳۷۱۰۷

سهم درصد فروش انرژی به تفکیک شهرستان در سال ۱۳۹۷

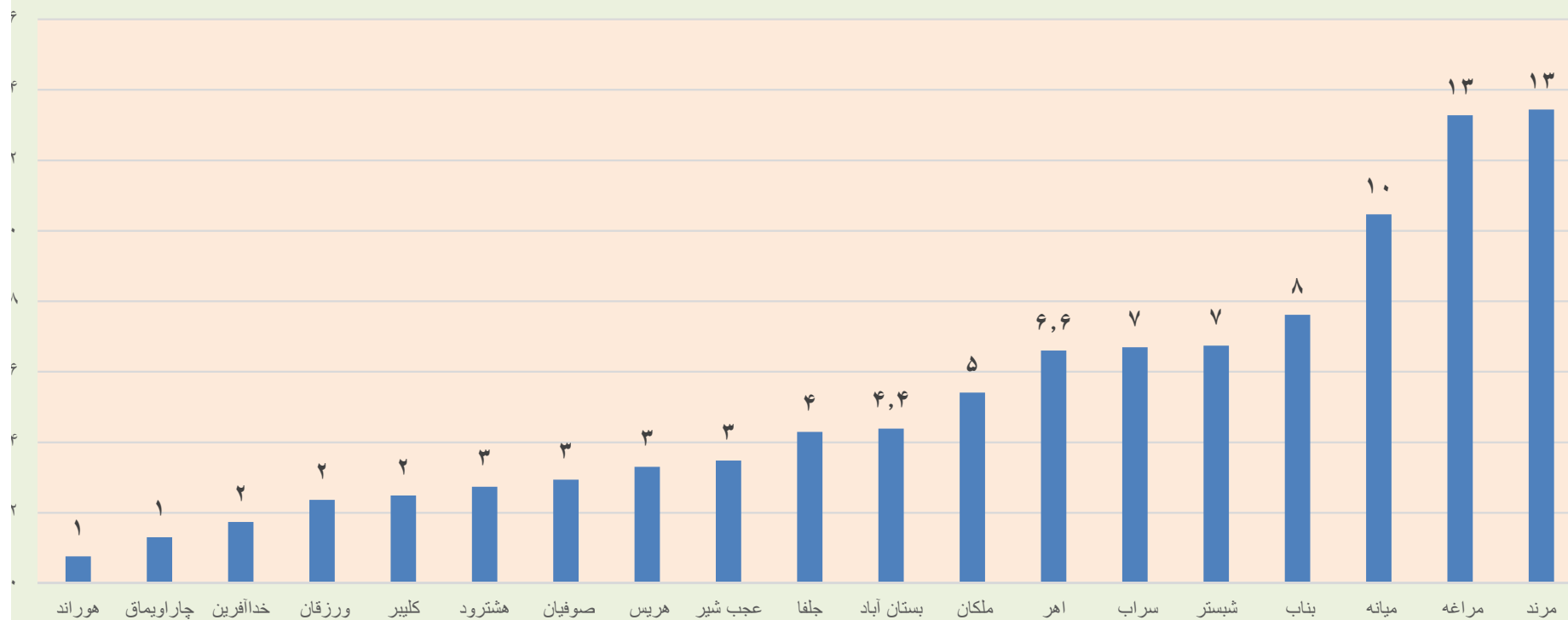


مشترک

تعداد مشترکین شهری و روستایی در سال ۱۳۹۷

نام شهرستان	شهری	روستایی	آزاد	معاپر	جمع کل
اهر	۴۲۹۷۴	۱۲۸۷۱	۲۸	۳۰۵	۵۶۱۷۸
بستان آباد	۱۳۹۲۴	۲۳۱۲۴	۳۰	۲۵۵	۳۷۳۳۳
بناب	۴۶۸۶۹	۱۷۶۲۴	۸۴	۲۲۲	۶۴۷۹۹
جلفا	۲۷۴۷۹	۸۶۴۵	۱۸۵	۲۱۸	۳۶۵۲۷
چار اویمیق	۲۸۸۹	۷۹۶۲	۳	۲۲۹	۱۱۰۸۳
خداآفرین	۱۵۳۰	۱۲۹۹۰	۳	۲۳۰	۱۴۷۵۳
سراب	۲۹۵۶۶	۲۷۰۷۴	۱۱	۳۰۹	۵۶۹۶۰
شبستر	۳۸۹۴۹	۱۸۰۱۷	۱۱۲	۲۷۴	۵۷۳۵۲
صوفیان	۱۰۸۷۰	۱۳۹۹۳	۳۱	۱۰۷	۲۵۰۰۱
عجب شیر	۱۸۷۸۲	۱۰۶۴۱	۱۹	۱۲۶	۲۹۵۶۸
کلنبر	۶۷۳۱	۱۴۱۵۵	۱	۲۸۹	۲۱۱۷۶
مراغه	۸۶۵۲۶	۲۵۸۸۸	۱۴۲	۳۸۳	۱۱۲۹۳۹
مرند	۷۸۲۴۸	۳۵۶۰۲	۸۳	۳۹۷	۱۱۴۳۳۰
ملکان	۲۳۷۲۷	۲۲۰۳۸	۱۵	۲۳۰	۴۶۰۱۰
میانه	۵۵۳۵۸	۳۳۱۲۵	۵۸	۵۱۸	۸۹۰۵۹
ورزقان	۳۷۸۶	۱۶۱۰۹	۱۰	۱۷۷	۲۰۰۸۲
هریس	۱۳۷۷۸	۱۴۰۹۶	۲۵	۱۷۲	۲۸۰۷۱
هشترود	۱۰۵۷۲	۱۲۴۹۰	۸	۲۳۰	۲۳۳۰۰
هوراند	۱۹۹۰	۴۳۸۳	۳	۸۶	۶۴۶۲
شرکت	۵۱۴۵۴۸	۳۳۰۸۲۷	۸۵۱	۴۷۵۷	۸۵۰۹۸۳

سهم درصد تعداد مشترکین به تفکیک شهرستان در پایان سال ۱۳۹۷



جدول ۱- موجودی مشترکین شرکت توزیع نیروی برق آذربایجان شرقی در سال ۱۳۹۷

نوع مصرف	خانگی	عمومی	کشاورزی	صنعتی	سایر مصارف	روشنایی معابر	جمع
دوره ی ۱	۶۵۰۹۵۱	۲۴۷۰۹	۱۷۱۱۴	۵۷۸۲	۱۲۱۲۰۸	۴۷۰۳	۸۲۴۴۶۷
دوره ی ۲	۶۵۳۳۲۵	۲۴۸۵۸	۱۷۰۱۷	۵۷۹۶	۱۲۳۱۱۰	۴۷۱۰	۸۲۸۸۱۶
دوره ی ۳	۶۵۶۶۷۹	۲۵۰۶۱	۱۷۲۳۲	۵۸۲۷	۱۲۵۲۵۰	۴۷۱۹	۸۳۴۷۶۸
دوره ی ۴	۶۵۹۸۰۳	۲۵۲۶۶	۱۷۴۷۱	۵۸۴۹	۱۲۶۶۲۸	۴۷۲۲	۸۳۹۷۳۹
دوره ی ۵	۶۶۲۰۹۱	۲۵۴۱۹	۱۷۵۶۸	۵۸۶۴	۱۲۸۱۴۹	۴۷۴۱	۸۴۳۸۳۲
دوره ی ۶	۶۶۶۵۱۱	۲۵۶۵۵	۱۷۷۵۵	۵۸۹۵	۱۳۰۴۱۰	۴۷۵۷	۸۵۰۹۸۳

جدول ۲- فروش (مصرف) شرکت توزیع نیروی برق آذربایجان شرقی در طی سال ۱۳۹۷ مگاوات ساعت

نوع مصرف	خانگی	عمومی	کشاورزی	صنعتی	سایر مصارف	روشنایی معابر	جمع
دوره ی ۱	۱۸۳۸۳۱	۳۵۵۳۴	۶۰۱۵۳	۱۴۲۱۸۶	۳۲۵۹۲	۱۸۳۷۷	۴۷۲۶۷۳
دوره ی ۲	۱۴۸۰۵۸	۳۴۹۸۱	۱۷۴۹۹۱	۱۸۶۰۷۶	۳۲۶۷۰	۱۶۵۶۲	۵۹۳۳۳۷
دوره ی ۳	۱۹۲۸۳۳	۵۷۹۲۹	۲۳۹۱۸۳	۱۶۵۲۸۹	۴۴۹۴۴	۱۴۱۴۸	۷۱۴۳۲۶
دوره ی ۴	۱۸۶۴۷۵	۱۴۰۲۲	۱۹۶۳۴۳	۱۷۵۶۱۲	۴۳۷۰۷	۱۶۵۹۴	۶۳۲۷۵۴
دوره ی ۵	۱۵۷۶۲۱	۳۳۵۱۵	۷۷۶۱۶	۱۶۱۰۱۷	۳۲۱۲۳	۱۹۴۳۸	۴۸۱۳۳۰
دوره ی ۶	۱۵۰۱۸۹	۳۵۸۹۰	۵۶۰۹۶	۱۴۷۳۹۱	۳۲۴۶۳	۲۰۶۵۹	۴۴۲۶۸۷
کل سال شرکت	۱۰۱۹۰۰۸	۲۱۱۸۷۱	۸۰۴۳۸۲	۹۷۷۵۷۱	۲۱۸۴۹۸	۱۰۵۷۷۸	۳۳۳۷۱۰۷

جدول ۲- متوسط مصرف مشترکین در سال ۱۳۹۷ کیلووات ساعت

نوع مصرف	خانگی	عمومی	کشاورزی	صنعتی	سایر مصارف	روشنایی معابر	جمع
دوره ی ۱	۲۸۲	۱۴۳۸	۳۵۱۵	۲۴۵۹۱	۲۶۹	۳۹۰۸	۵۷۳
دوره ی ۲	۲۲۷	۱۴۰۷	۱۰۲۸۳	۳۲۱۰۴	۲۶۵	۳۵۱۶	۷۱۶
دوره ی ۳	۲۹۴	۲۳۱۲	۱۳۸۸۰	۲۸۳۶۶	۳۵۹	۲۹۹۸	۸۵۶
دوره ی ۴	۲۸۳	۵۵۵	۱۱۲۳۸	۳۰۰۲۴	۳۴۵	۳۵۱۴	۷۵۴
دوره ی ۵	۲۳۸	۱۳۱۹	۴۴۱۸	۲۷۴۵۹	۲۵۱	۴۱۰۰	۵۷۰
دوره ی ۶	۲۲۵	۱۳۹۹	۳۱۵۹	۲۵۰۰۳	۲۴۹	۴۳۴۳	۵۲۰
کل شرکت	۱۵۲۹	۸۲۵۸	۴۵۳۰۵	۱۶۵۸۳۱	۱۶۷۵	۲۲۲۳۶	۳۹۲۱

جدول ۲- فروش (مصرف) شرکت توزیع نیروی برق آذربایجان شرقی در سال ۱۳۹۷

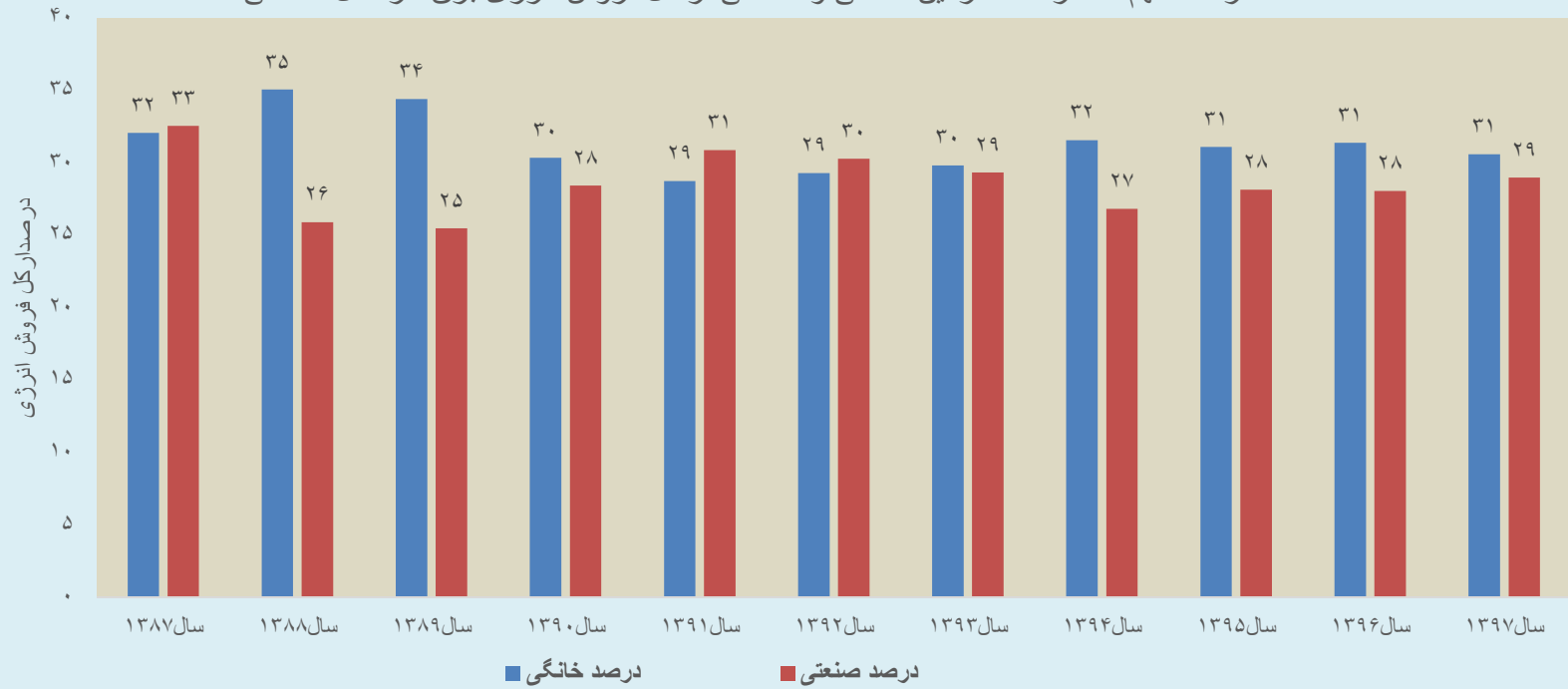
(مگاوات ساعت)

ناحیه	مصرف	خانگی	عمومی	کشاورزی	صنعتی	سایر مصارف	روشنایی معابر	جمع
اهر	۶۲۵۷۵	۱۱۹۵۰	۲۴۵۰۷	۱۹۱۶۵	۱۱۹۵۵	۵۴۱۰	۱۳۵۵۶۳	
بستان آباد	۴۲۴۱۷	۸۹۳۲	۵۰۴۹۵	۲۵۲۳۲	۸۴۸۶	۴۵۳۹	۱۴۰۱۰۱	
بناب	۷۹۰۷۲	۱۷۱۲۲	۱۹۵۳۹	۶۸۹۷۹	۲۰۲۹۳	۶۳۶۵	۲۱۱۳۶۹	
جلقا	۴۴۸۱۶	۱۹۸۸۸	۴۶۰۰۲	۳۶۰۷۷	۱۹۵۸۴	۵۱۸۳	۱۷۱۵۵۰	
چاراویماق	۱۲۷۱۳	۲۷۰۸	۳۳۹۴	۷۰۹	۲۰۹۲	۱۶۶۳	۲۳۲۷۸	
خداآفرین	۱۷۰۲۸	۲۹۸۲	۸۰۲۰	۳۷۱۷	۲۲۹۳	۲۱۸۲	۳۶۲۲۳	
سراب	۶۴۴۶۹	۱۲۷۶۹	۹۲۰۵۹	۱۵۴۸۴	۱۱۶۵۰	۷۵۵۸	۲۰۳۹۸۸	
شیبستر	۶۱۷۰۹	۱۲۹۳۸	۸۱۳۲۵	۴۶۰۰۴	۱۲۵۰۳	۸۰۷۴	۲۲۲۵۵۳	
صوفیان	۲۴۲۲۸	۸۴۹۷	۳۰۴۶۵	۳۵۸۵۸۴	۸۵۸۴	۲۵۲۰	۴۳۲۸۷۸	
عجب شیر	۳۴۵۳۵	۷۳۴۸	۶۳۲۶۸	۳۳۴۷۱	۶۴۳۶	۵۰۵۵	۱۵۰۱۱۳	
کلیبر	۲۲۱۰۳	۳۶۷۱	۶۹۷۷	۳۵۲۵	۳۲۷۴	۲۹۸۲	۴۲۵۳۱	
مراغه	۱۴۲۹۱۷	۳۰۲۰۰	۷۶۳۰۰	۲۴۵۸۶۶	۳۷۴۹۳	۱۱۳۰۶	۵۴۴۰۸۲	
مرند	۱۳۴۲۵۷	۲۳۹۹۵	۱۶۳۴۰۱	۵۸۹۰۰	۳۰۴۷۴	۱۱۷۱۳	۴۲۲۷۴۱	
ملکان	۵۷۱۹۷	۸۴۴۵	۲۳۵۸۰	۶۱۹۸	۹۷۳۳	۷۸۵۵	۱۱۳۰۰۹	
میانه	۱۳۴۷۰۶	۲۱۰۰۱	۶۴۲۷۵	۲۷۶۲۴	۱۹۸۸۱	۱۱۸۷۶	۲۷۹۳۶۳	
ورزقان	۱۹۷۳۹	۳۵۱۰	۱۰۱۶۲	۷۸۱۰	۳۵۳۱	۳۲۰۰	۴۷۹۵۲	
هریس	۲۸۲۸۰	۹۰۷۹	۱۴۱۲۴	۹۱۲۶	۴۲۵۲	۳۹۸۱	۶۸۸۴۳	
هشترود	۲۹۴۵۶	۵۷۵۱	۲۴۵۵۴	۱۰۹۹۱	۵۰۱۷	۳۵۵۵	۷۹۳۲۴	
هوراند	۶۷۹۰	۱۰۸۵	۱۹۳۵	۱۱۰	۹۶۶	۷۶۰	۱۱۶۴۷	
جمع کل	۱۰۱۹۰۰۸	۲۱۱۸۷۱	۸۰۴۳۸۲	۹۷۷۵۷۱	۲۱۸۴۹۸	۱۰۵۷۷۸	۳۳۳۷۱۰۷	

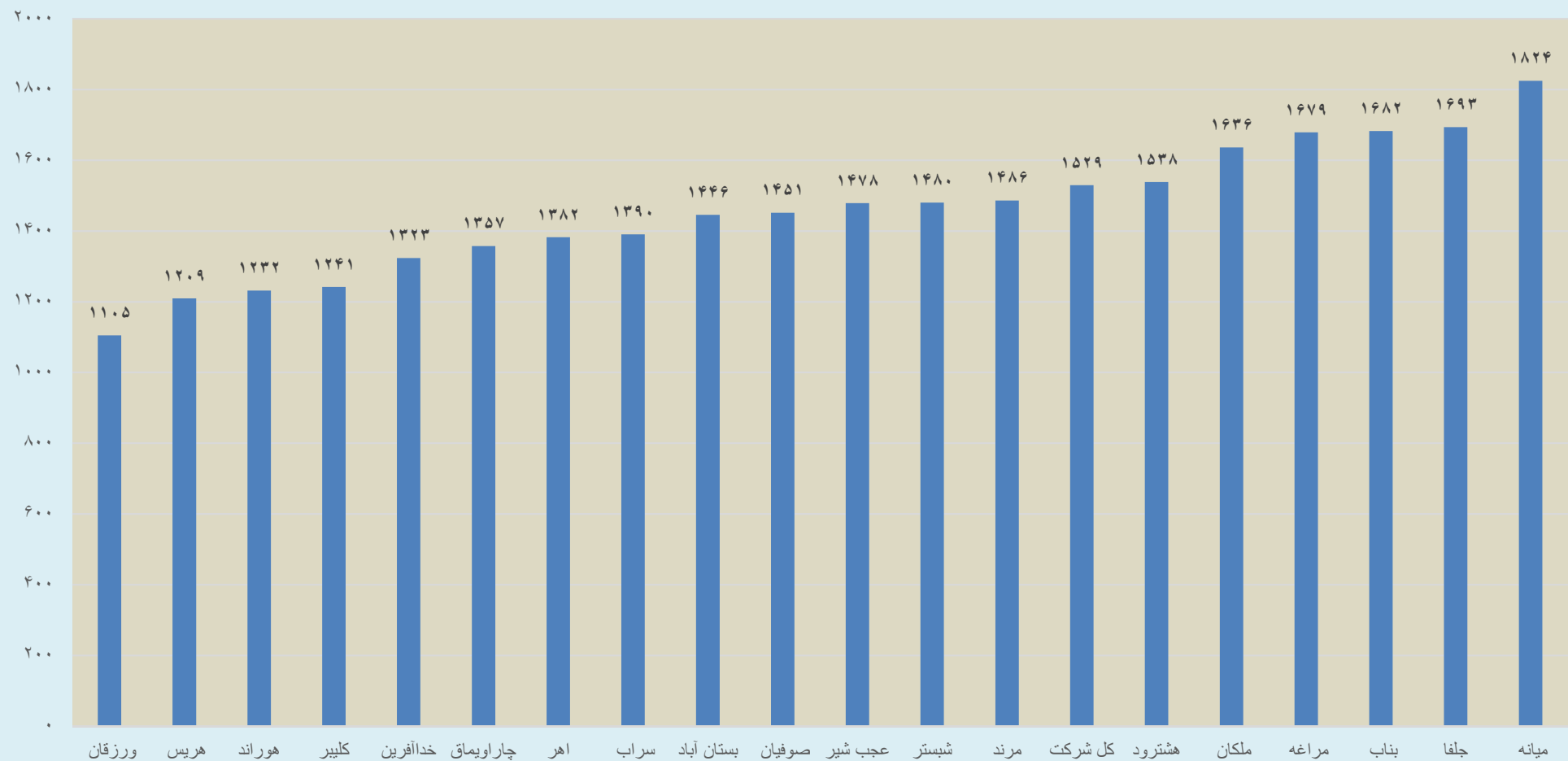
موجودی مشترکین شرکت توزیع نیروی برق آذربایجان شرقی در پایان سال ۱۳۹۷

ناحیه	مشترک	خانگی	عمومی	کشاورزی	صنعتی	سایر مصارف	روشنایی معابر	جمع
اهر	۴۵۲۸۶	۱۶۱۵	۹۹۵	۲۳۹	۷۷۳۸	۳۰۵	۵۶۱۷۸	
بستان آباد	۲۹۳۴۴	۱۱۳۴	۱۴۰۴	۲۹۴	۴۹۰۲	۲۵۵	۳۷۳۳۳	
بناب	۴۷۰۰۴	۱۳۷۱	۱۸۲۳	۵۳۰	۱۳۸۴۹	۲۲۲	۶۴۷۹۹	
جلفا	۲۶۴۶۵	۱۴۱۷	۳۴۶	۳۵۱	۷۷۳۰	۲۱۸	۳۶۵۲۷	
چاراویماق	۹۳۶۷	۵۲۱	۱۳۳	۱۴	۸۱۹	۲۲۹	۱۱۰۸۳	
خداآفرین	۱۲۸۷۱	۵۶۷	۱۳۰	۳۹	۹۱۶	۲۳۰	۱۴۷۵۳	
سراب	۴۶۳۸۵	۱۵۹۰	۱۲۱۳	۲۹۳	۷۱۷۰	۳۰۹	۵۶۹۶۰	
شبه‌بستر	۴۱۷۰۲	۱۹۶۸	۱۵۱۲	۸۰۱	۱۱۰۹۵	۲۷۴	۵۷۳۵۲	
صوفیان	۱۶۶۹۸	۵۸۳	۴۳۷	۷۳۶	۶۴۴۰	۱۰۷	۲۵۰۰۱	
عجب شیر	۲۳۳۶۰	۹۲۲	۴۳۰	۱۴۷	۴۵۸۳	۱۲۶	۲۹۵۶۸	
کلیبر	۱۷۸۰۶	۷۹۷	۱۱۰	۶۷	۲۱۰۷	۲۸۹	۲۱۱۷۶	
مراغه	۸۵۱۳۸	۳۹۴۶	۲۸۸۸	۷۵۲	۱۹۸۳۲	۳۸۳	۱۱۲۹۳۹	
مرند	۹۰۳۵۳	۲۵۵۴	۱۳۵۲	۵۲۷	۱۹۱۴۷	۳۹۷	۱۱۴۳۳۰	
ملکان	۳۴۹۷۰	۱۰۲۶	۱۴۸۸	۲۳۶	۸۰۶۰	۲۳۰	۴۶۰۱۰	
میانه	۷۳۸۳۷	۳۰۷۱	۱۸۶۹	۴۷۰	۹۲۹۴	۵۱۸	۸۹۰۵۹	
ورزقان	۱۷۸۷۰	۶۶۵	۱۶۰	۵۹	۱۱۵۱	۱۷۷	۲۰۰۸۲	
هریس	۲۳۳۸۷	۸۰۳	۷۱۰	۲۲۲	۲۷۷۷	۱۷۲	۲۸۰۷۱	
هشتتروود	۱۹۱۵۵	۸۴۹	۶۶۷	۱۰۴	۲۲۹۵	۲۳۰	۲۳۳۰۰	
هوراند	۵۵۱۳	۲۵۶	۸۸	۱۴	۵۰۵	۸۶	۶۴۶۲	
جمع کل	۶۶۶۵۱۱	۲۵۶۵۵	۱۷۷۵۵	۵۸۹۵	۱۳۰۴۱۰	۴۷۵۷	۸۵۰۹۸۳	

درصد سهم مصارف مشترکین خانگی و صنعتی از کل فروش انرژی برق از سال ۸۷ الی ۹۷



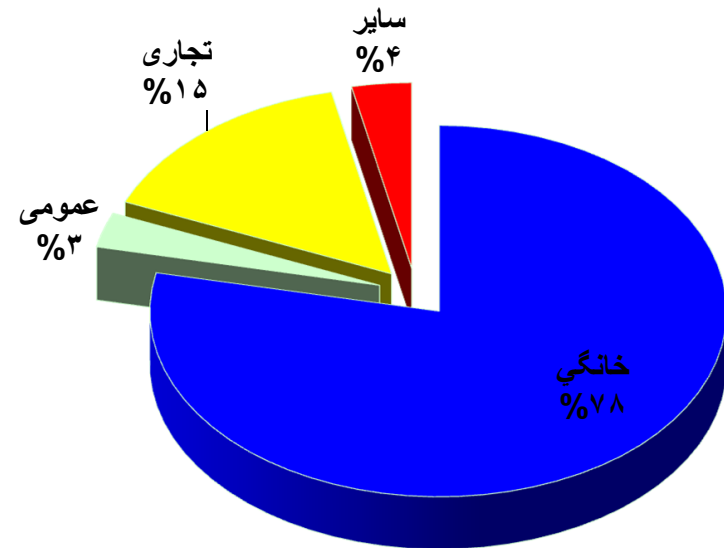
متوسط مصرف (کیلووات ساعت) سالانه مشترکین خانگی به تفکیک شهرستان در سال ۱۳۹۷



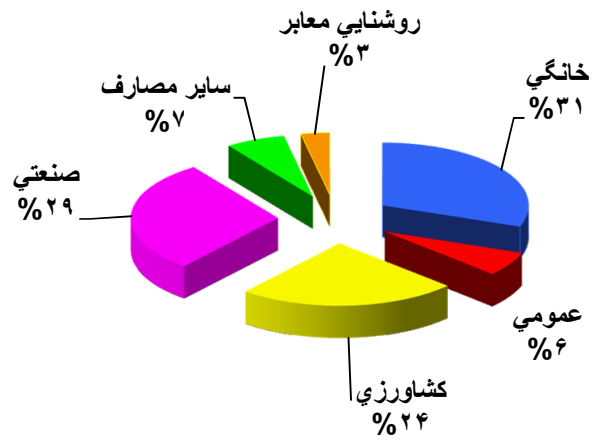
خلاصه اطلاعات تحلیلی فروش و وصول به تفکیک تعرفه در سال ۱۳۹۷

کل شرکت	معاير	آزاد	سایر مصارف	صنعتی	کشاورزی	عمومی	خانگی	شرح
۸۵۰۹۸۳	۴۷۵۷	۸۵۱	۱۲۹۶۹۲	۵۸۵۷	۱۷۷۴۸	۲۵۶۳۹	۶۶۶۴۳۹	تعداد مشترکین موجود
۱۰۰	۱	۰.۱	۱۵	۱	۲	۳	۷۸	درصد از کل مشترکین
۳۳۳۷	۱۰۶	۱۴	۲۰۸	۹۷۵	۸۰۴	۲۱۲	۱۰۱۹	انرژی فروخته شده (میلیون کیلوواتساعت)
۱۰۰	۳.۲	۰.۴	۶.۲	۲۹.۲	۲۴.۱	۶.۳	۳۰.۵	درصد از کل مصرف
۲۷۹۳	۰	۴۷	۶۰۴	۹۰۵	۲۰۴	۱۹۶	۸۳۷	مبلغ فروش (میلیارد ریال)
۲۶۷۷	۰	۴۵	۵۶۷	۸۷۴	۱۵۵	۲۱۶	۸۱۹	مبلغ وصول (میلیارد ریال)
۹۵.۸	۰	۹۶.۴	۹۳.۹	۹۶.۶	۷۶.۰	۱۱۰.۳	۹۷.۸	درصد وصول به فروش
۵۵۵	۰	۶	۷۶	۱۳۹	۱۷۵	۷۴	۸۴	مانده بدهی مشترکین (میلیارد ریال)
۳۹۲۱	۲۲۲۳۶	۱۶۶۸۰	۱۶۰۲	۱۶۶۴۵۸	۴۵۲۹۶	۸۲۶۱	۱۵۲۹	متوسط مصرف هر مشترک (KWH)
۸۳۷	۰	۳۳۲۱	۲۹۰۷	۹۲۸	۲۵۴	۹۲۵	۸۲۱	متوسط نرخ یک کیلو وات ساعت (ریال)

نمودار درصد از کل مشترکین بتفکیک تعرفه در سال ۱۳۹۷



نمودار درصد از کل مصرف بتفکیک تعرفه در سال ۱۳۹۷



گزارش تفصیلی فروش و وصول در سال ۱۳۹۷

ردیف	شهرستان	تعداد نصب شده (کتور)	تعداد مشترکین	درصد از کل مشترکین	میزان مصرف (MWH)	درصد از کل مصرف	فروش (میلیون ریال)	میزان وصول (میلیون ریال)	درصد وصول به فروش	متوسط نرخ (ریال)	میزان بدهی (میلیون ریال)
۱	اهر	۵۶۱۷۸	۵۶۱۷۸	۷	۱۳۵۵۶۳	۴	۱۲۴۵۷۸	۱۱۷۶۱۴	۹۴,۴	۹۱۹	۲۲۵۸۰
۲	بستان آباد	۳۷۳۳۳	۳۷۳۳۳	۴	۱۴۰۱۰۱	۴	۱۰۴۱۶۴	۹۶۱۳۰	۹۲,۳	۷۴۳	۲۶۶۱۶
۳	بناب	۶۴۷۹۹	۶۴۷۹۹	۸	۲۱۱۳۶۹	۶	۲۱۱۴۷۴	۲۱۰۱۹۹	۹۹,۴	۱۰۰۰	۱۱۹۰۷
۴	جلفا	۳۶۵۲۷	۳۶۵۲۷	۴	۱۷۱۵۵۰	۵	۱۹۰۳۰۵	۱۸۲۹۰۲	۹۶,۱	۱۱۰۹	۲۵۰۳۵
۵	چاراویماق	۱۱۰۸۳	۱۱۰۸۳	۱,۳	۲۳۲۷۸	۱	۲۰۸۷۵	۲۰۷۷۲	۹۹,۵	۸۹۷	۳۶۵۲
۶	خداآفرین	۱۴۷۵۳	۱۴۷۵۳	۲	۳۶۲۲۳	۱	۳۰۰۳۱	۲۸۹۲۰	۹۶,۳	۸۲۹	۵۶۴۹
۷	سراب	۵۶۷۱۹	۵۶۹۶۰	۷	۲۰۳۹۸۸	۶	۱۳۰۸۹۳	۱۲۸۶۳۲	۹۸,۳	۶۴۲	۲۰۱۲۳
۸	شبستر	۵۷۳۵۲	۵۷۳۵۲	۷	۲۲۲۵۵۳	۷	۱۷۵۴۵۳	۱۷۰۰۹۶	۹۶,۹	۷۸۸	۲۶۳۴۳
۹	صوفیان	۲۵۰۰۱	۲۵۰۰۱	۳	۴۳۲۸۷۸	۱۳	۳۶۹۳۱۰	۳۵۳۹۹۹	۹۵,۹	۸۵۳	۱۲۳۴۰۶
۱۰	عجب شیر	۲۹۵۶۸	۲۹۵۶۸	۳	۱۵۰۱۱۳	۴	۱۰۱۰۷۳	۸۲۸۲۹	۸۱,۹	۶۷۳	۶۳۱۱۲
۱۱	کلیبر	۲۱۱۷۶	۲۱۱۷۶	۲	۴۲۵۳۱	۱	۳۵۵۸۱	۳۴۳۳۹	۹۶,۵	۸۳۷	۶۲۹۲
۱۲	مراغه	۱۱۲۹۳۹	۱۱۲۹۳۹	۱۳	۵۴۴۰۸۲	۱۶	۴۹۳۳۳۸	۴۷۷۷۳۰	۹۶,۸	۹۰۷	۶۱۹۴۱
۱۳	مرند	۱۱۴۳۳۰	۱۱۴۰۰۸	۱۳	۴۲۲۷۴۱	۱۳	۳۱۳۱۹۰	۳۰۱۸۳۰	۹۶,۴	۷۴۱	۶۲۳۷۸
۱۴	ملکان	۴۶۰۱۰	۴۶۰۱۰	۵	۱۱۳۰۰۹	۳	۹۹۲۱۹	۹۵۸۳۳	۹۶,۶	۸۷۸	۱۸۵۹۴
۱۵	میانه	۸۹۰۵۹	۸۹۰۵۹	۱۰	۲۷۹۳۶۳	۸	۲۲۶۴۴۶	۲۱۹۶۵۵	۹۷,۰	۸۱۱	۴۱۷۰۴
۱۶	ورزقان	۲۰۰۸۲	۲۰۰۸۲	۲	۴۷۹۵۲	۱	۳۸۲۰۷	۳۵۹۷۳	۹۴,۲	۷۹۷	۸۶۳۸
۱۷	هریس	۲۸۰۷۱	۲۸۰۷۱	۳	۶۸۸۴۳	۲	۵۵۳۸۴	۵۲۵۷۱	۹۴,۹	۸۰۴	۸۲۵۳
۱۸	هشترود	۲۳۳۰۰	۲۳۲۵۰	۳	۷۹۳۲۴	۲	۶۴۰۵۲	۵۷۳۷۰	۸۹,۶	۸۰۷	۱۷۱۷۵
۱۹	هوراند	۶۴۶۲	۶۴۶۲	۰,۸	۱۱۶۴۷	۰	۹۴۲۹	۹۲۱۵	۹۷,۷	۸۱۰	۱۳۲۳
	کل شرکت	۸۵۰۹۸۳	۸۵۰۳۷۰	۱۰۰	۳۳۳۷۱۰۷	۱۰۰	۲۷۹۳۰۰۲	۲۶۷۶۶۱۰	۹۵,۸	۸۳۷	۵۵۴۷۲۱