

به نام خدا

گزارش آماری عملکرد فنی شرکت

توزیع نیروی برق آذربایجان شرقی



دفتر فناوری اطلاعات و ارتباطات

کد گزارش: Mis/001/90R7

فهرست مطالب گزارش آماری عملکرد فنی شرکت توزیع برق آذربایجان شرقی در سال ۱۳۹۶

ردیف	عنوان	شماره صفحه / شیت
۱	مقایسه شاخصها و وضعیت موجود	۱
۲	شاخصهای شرکت	۲
۳	اطلاعات عمومی مناطق عملیاتی	۳
۴	وضع موجود تاسیسات شبکه توزیع	۴ الی ۵
۵	وضع موجود تاسیسات روشنایی معابر	۶
۶	خلاصه عملیات افزایشی تاسیسات توزیع نیرو	۷
۷	خلاصه عملیات افزایشی تاسیسات روشنایی معابر	۸
۸	ترانسهای توزیع به تفکیک قدرت در پایان سال	۹ الی ۱۱
۹	عملکرد ترانسهای توزیع به تفکیک قدرت در طی سال	۱۲ الی ۱۳
۱۰	درصد استفاده از ظرفیت ترانسهای توزیع	۱۴
۱۱	درصد تلفات و نمودار درصد تلفات و مقایسه آن با سال پیش	۱۵ الی ۱۸
۱۲	حداکثر بار در سالهای ۹۱ الی ۹۶ و نمودار حداکثر بار	۱۹ الی ۲۰
۱۳	وضعیت بار شرکت به تفکیک ماه ، روز و ساعت در طی سال جاری	۲۱
۱۴	نمودارهای مقایسه وضعیت بار در سال جاری با سال مشابه قبل	۲۲ الی ۲۳
۱۵	ضریب بار	۲۴
۱۶	گزارش تفصیلی آمار روستاهای برقدار نواحی	۲۵ الی ۲۶
۱۷	روستاهای برقدار شده در طی سال جاری	۲۷
۱۸	انشعابات جدید فروخته شده	۲۸ الی ۳۰
۱۹	کارکنان و تغییرات آن و نمودارهای ذیربط	۳۱ الی ۳۶
۲۰	بخش فروش و وصول انرژی	۳۷
۲۱	مقایسه شاخصهای مصرف	۳۸
۲۲	شاخص ها و نماگرهای	۳۹
۲۳	مصرف و تعداد مشترکین به تفکیک شهری و روستایی و تعرفه و نمودارها	۴۰ الی ۴۵
۲۴	موجودی ، فروش و متوسط مصرف به تفکیک تعرفه در دوره های دو ماهه	۴۶
۲۵	فروش و مشترکین به تفکیک نواحی و تعرفه و نمودارها	۴۷ الی ۵۰
۲۶	تعداد مشترک به تفکیک تعرفه و شهرستان	۵۱
۲۷	نمودار درصد وصول به فروش	۵۲
۲۸	مصرف به تفکیک تعرفه و شهرستان	۵۳
۲۹	خلاصه اطلاعات تحلیلی فروش و وصول به تفکیک تعرفه	۵۴
۳۰	نمودار درصد از کل مصرف و مشترکین به تفکیک تعرفه	۵۵
۳۱	گزارش تفصیلی فروش و وصول	۵۶

مقایسه شاخصها، وضعیت موجود و عملکرد توزیع نیروی برق آذربایجان شرقی در سال ۱۳۹۶ و مشابه سال قبل

سال ۱۳۹۶	سال ۱۳۹۵	واحد	شرح	
۳۲۵۶	۳۰۲۶	میلیون کیلووات ساعت	فروش انرژی با روشنایی معابر	مقایسه وضعیت موجود و عملکرد
۱۰۴	۱۰۴	میلیون کیلووات ساعت	مصرف روشنایی معابر	
۳۶۱۳	۳۴۰۲	میلیون کیلووات ساعت	انرژی تحویلی به شبکه	
۸۲۰۳۹۱	۷۹۸۹۸۴	مشترک (کننتور)	تعداد مشترکین موجود با روشنایی معابر(کننتور)	
۴۶۸۹	۴۵۴۴	مشترک (کننتور)	تعداد مشترک موجود روشنایی معابر	
۲۲۱۴۲	۲۰۱۵۲	انشعاب	تعداد انشعاب جدید فروخته شده بدون معابر طی سال	
۱۱۳	۱۳۰	انشعاب	تعداد انشعاب جدید فروخته شده روشنایی معابر طی سال	
۲۱۴۰۷	۲۰۰۸۲	مشترک (کننتور)	تعداد مشترکین جدید (کننتور نصب شده) طی سال	
۴۰۷۲۲	۴۰۷۲۲	کیلومتر مربع	مساحت حوزه تحت مدیریت	
۱۸۶۸۰۳۸	۱۸۶۸۰۳۸	نفر	جمعیت حوزه تحت مدیریت(سر شماری ۹۵)	
۶۱۹	۶۵۱	نفر	تعداد کارکنان قراردادی و مدت معین	
۳۸۰	۳۷۲	نفر	تعداد کارکنان با تحصیلات عالی	
۱۴۵۰۹	۱۴۲۹۱	کیلومتر	شبکه فشار متوسط هوایی و زمینی	
۹۵۶۶	۹۳۹۳	کیلومتر	شبکه فشار ضعیف هوایی و زمینی	
۱۷۶۵۰	۱۶۸۷۹	دستگاه	تعداد ترانسفورمر هوایی و زمینی	
۱۹۰۸	۱۸۴۷	MVA	ظرفیت منصوبه ترانسفورمرها	
۲۱۰	۱۹۴	فیدر	تعداد فیدر فشار متوسط عمومی	
۲۵	۲۴	فیدر	تعداد فیدر فشار متوسط اختصاصی	
۳۱۷۹۸۵	۳۱۱۸۳۷	دستگاه	تعداد چراغ روشنایی معابر	
۲۵۴۴	۲۵۱۷	روستا	تعداد روستاهای برقدار	
۶۴۹,۸	۶۱۶	MW	حداکثر بار همزمان با شبکه سراسری	مقایسه شاخص ها
۶۷۱,۲	۶۲۸	MW	حداکثر بار همزمان مناطق تحت مدیریت	
۹۳	۷۷	درصد	درصد پرداخت غیر حضوری	
۵۶,۷	۵۴	درصد	درصد نصب کننتورهای چند تعرفه	
۲,۸۲	۲,۳۹	کیلوولت آمپر	ظرفیت منصوبه جدید به ازاء هر انشعاب جدید	
۲,۳۴	۲,۳۳	کیلوولت آمپر	ظرفیت منصوبه موجود به ازاء هر مشترک موجود	
۱۰۸,۱	۱۰۹,۵	کیلوولت آمپر	متوسط ظرفیت پست های توزیع موجود	
۸,۰۹	۸,۸۶	متر بر مشترک	طول خطوط فشار ضعیف جدید به ازاء هر انشعاب جدید	
۱۱,۷۳	۱۱,۸۲	متر بر مشترک	طول خطوط فشار ضعیف موجود به ازاء هر مشترک موجود	
۶۹	۷۴	کیلومتر	متوسط طول فیدرهای فشار متوسط عمومی	
۷۴,۲	۷۵,۹	وات	متوسط قدرت چراغ منصوبه موجود	
۲۳,۶۰	۲۳,۶۸	مگاوات	قدرت منصوبه روشنایی موجود	
۳,۱۸	۳,۹۳	درصد	درصد مصرف روشنایی معابر از کل مصرف انرژی	
۷۹۱	۷۳۵	ریال	متوسط نرخ فروش هر کیلووات ساعت انرژی	
۳۹۶۹	۳۷۸۷	KWH	متوسط مصرف سالانه مشترکین	
۱۵۷۶	۱۴۸۳	KWH	متوسط مصرف سالانه مشترکین خانگی	
۹,۸۹	۱۱,۰۶	درصد	درصد تلفات انرژی	
۶۱	۵۷	درصد	نسبت تعداد کارکنان تحصیلات عالی به کل کارکنان	

شاخص های شرکت توزیع نیروی برق آذربایجان شرقی به تفکیک شهرستان در سال ۱۳۹۶

شرح	کل شرکت	اهر	بستان آباد	بناب	جلفا	چارویماق	خداآفرین	سراب	شهبستر	صوفیان	عجب شیر	کلبر	مراغه	مرند	ملکان	میانه	ورزقان	هریس	هشتگرد	هوراند
تعداد مشترکین موجود (بدون روشنایی) هزار مشترک	۸۱۱	۵۴	۳۶	۶۲	۳۴	۱۰	۱۴	۵۴	۵۴	۲۲	۲۸	۲۰	۱۰۹	۱۱۰	۴۴	۸۵	۱۹	۲۷	۲۲	۶
تعداد مشترکین جدید نصب شده (مشترک)	۲۱۴۰۷	۹۹۸	۹۱۱	۱۷۳۳	۱۳۰۳	۳۴۱	۶۲۲	۱۴۰۳	۱۷۳۲	۱۳۸۶	۶۶۰	۵۶۷	۲۰۶۳	۲۶۰۰	۱۲۵۸	۲۰۳۶	۵۱۲	۶۹۸	۴۵۳	۱۳۱
فروش انرژی کل (میلیون کیلووات ساعت)	۳۲۵۶	۱۳۲	۱۵۰	۲۱۳	۱۶۹	۲۴	۳۶	۱۹۹	۲۲۷	۴۳۱	۱۳۵	۴۲	۵۱۳	۴۲۱	۱۱۲	۲۵۸	۴۳	۶۴	۷۵	۱۳
مصرف روشنایی معابر (میلیون کیلووات ساعت)	۱۰۴	۶	۵	۶	۵	۲	۳	۸	۸	۳	۴	۳	۱۲	۷	۱۱	۲	۴	۴	۴	۱
انرژی تحویل به شبکه (میلیون کیلووات ساعت)	۳۶۱۳	۱۴۶	۱۶۶	۲۴۱	۱۸۶	۳۰	۴۴	۲۲۴	۲۵۲	۴۳۳	۱۴۹	۴۵	۵۷۳	۴۵۸	۱۳۴	۳۱۲	۴۹	۷۳	۸۵	۱۴
تلفات انرژی (درصد)	۹,۸۹	۹,۷۶	۹,۵۵	۱۱,۷۴	۸,۸۱	۲۰,۴۷	۱۹,۱۵	۱۱,۱۵	۹,۷۴	۰,۴۸	۹,۷۴	۱۱,۱۵	۱۰,۴۲	۸,۰۴	۱۶,۲۴	۱۷,۵۲	۱۲,۳۶	۱۲,۴۸	۱۱,۸۳	۸,۳۴
کاهش زمان انرژی تامین نشده هر مشترک در روز به دقیقه	-۰,۶۸	-۰,۵۴	۰,۸۳	-۲,۵۷	-۰,۱۲	۱,۳۷	-۴,۲۹	-۰,۵۴	-۰,۰۹	۰,۰۰	-۰,۲۷	-۲,۳۹	-۰,۷۵	-۱,۵۵	۰,۱۱	-۰,۸۸	۰,۸۷	-۰,۳۲	-۱,۵۶	-۰,۸۰
ضریب بهره برداری از ترانس ها (درصد)	۴۹,۷	۴۵,۱	۳۷,۵	۴۸,۹	۵۶,۰	۳۸,۷	۴۰,۹	۵۰,۶	۴۳,۰	۹۰,۰	۵۶,۵	۵۰,۹	۵۱,۴	۵۱,۵	۴۸,۰	۴۸,۷	۴۶,۲	۳۵,۶	۴۰,۷	۵۷,۴
مصرف خانگی (میلیون کیلووات ساعت)	۱۰۲۳	۶۵	۴۵	۸۱	۴۷	۱۳	۱۶	۶۵	۶۴	۲۵	۳۵	۲۱	۱۴۷	۱۳۸	۵۹	۱۱۷	۱۹	۲۸	۳۰	۸
تعداد مشترک خانگی (هزار مشترک)	۶۴۶	۴۴	۲۹	۴۶	۲۵	۹	۱۲	۴۴	۴۱	۱۶	۲۳	۱۷	۸۳	۸۸	۳۴	۷۲	۱۷	۲۲	۱۹	۵
متوسط مصرف مشترکین خانگی (کیلووات ساعت)	۱۵۷۶	۱۴۶۱	۱۵۵۵	۱۷۷۷	۱۸۳۰	۱۴۳۸	۱۲۹۸	۱۴۵۹	۱۵۷۷	۱۵۲۳	۱۵۶۱	۱۲۳۴	۱۷۷۱	۱۵۵۶	۱۷۳۵	۱۶۲۳	۱۱۰۴	۱۲۴۷	۱۵۸۸	۱۳۹۵
درصد وصول به فروش	۹۳,۷	۹۵,۹	۹۴,۳	۹۷,۷	۹۵,۸	۹۶,۳	۱۰۰,۰	۹۶,۵	۹۶,۳	۸۱,۹	۷۷,۵	۹۹,۳	۹۷,۸	۹۵,۸	۹۴,۰	۹۵,۶	۹۴,۱	۹۸,۴	۹۷,۷	۹۴,۲
درصد وصول کل سال پس از کسر ارگان های خاص	۹۴,۷	۹۶,۳	۹۴,۱	۹۸,۳	۹۷,۲	۹۵,۰	۹۷,۹	۹۶,۳	۹۷,۲	۸۲,۳	۹۳,۰	۹۷,۱	۹۸,۲	۹۶,۵	۹۴,۲	۹۷,۰	۹۲,۱	۹۶,۹	۹۸,۷	۹۳,۱
درصد پرداخت غیر حضوری	۹۳	۹۲	۸۸	۹۸	۹۷	۹۶	۹۷	۷۹	۹۳	۹۷	۸۲	۹۷	۹۸	۹۳	۹۳	۹۲	۹۲	۹۶	۹۸	۹۳
درصد نصب کنتورهای چند تعرفه	۵۶,۷	۵۸,۴	۵۳,۸	۶۰,۰	۶۶,۷	۶۶,۷	۵۴,۵	۴۵,۶	۶۱,۹	۶۹,۵	۵۴,۷	۵۷,۰	۵۳,۷	۵۶,۵	۶۰,۵	۵۰,۷	۵۵,۴	۵۶,۹	۶۹,۳	۳۹,۳
متوسط زمان واگذاری انشعاب از شبکه موجود (دقیقه)	۶	۷	۴	۴	۸	۳	۲	۶	۸	۲	۸	۲	۵	۹	۹	۱۰	۸	۷	۴	۹
تعداد پست های توزیع جدید (دستگاه)	۷۷۱	۳۱	۳۳	۶۲	۶۳	۳	۱۰	۳۸	۷۷	۴۷	۱۷	۲۲	۱۱۷	۵۸	۵۸	۶۷	۱۵	۳۲	۲۰	۱
ظرفیت پست های توزیع جدید (کیلوولت آمپر)	۶۰۳۵۳	۲۰۸۰	۲۲۰۰	۴۴۲۵	۷۶۹۰	۱۵۰	۷۱۰	۲۵۱۰	۶۴۹۰	۴۴۴۵	۱۶۳۵	۹۴۳	۷۹۴۰	۵۷۰۵	۳۷۱۰	۴۵۹۰	۱۲۵۰	۲۶۱۰	۱۰۷۰	۲۰۰
تعداد پست های توزیع موجود (دستگاه)	۱۷۶۵۰	۸۹۲	۱۲۶۵	۱۰۴۳	۸۱۱	۲۹۵	۳۵۶	۱۳۸۳	۱۳۴۸	۸۹۸	۴۶۹	۴۲۹	۲۰۳۸	۱۷۴۵	۷۷۴	۱۹۹۳	۳۳۵	۶۴۸	۷۷۳	۱۵۵
ظرفیت پستهای توزیع موجود (کیلوولت آمپر)	۱۹۰۸	۹۱	۱۲۲	۱۳۱	۱۱۶	۱۸	۲۶	۱۵۱	۱۶۲	۱۱۶	۵۹	۳۱	۲۳۲	۲۴۷	۷۶	۱۸۱	۲۹	۵۷	۵۳	۱۰
ظرفیت منصوبه جدید به ازاء هر مشترک جدید نصب شده (کیلوولت آمپر)	۲,۸۲	۲,۰۸	۲,۴۱	۲,۵۵	۵,۹۰	۰,۴۴	۱,۱۴	۱,۷۹	۳,۷۵	۳,۲۱	۲,۴۸	۱,۶۶	۳,۸۵	۲,۱۹	۲,۹۵	۲,۲۵	۲,۴۴	۳,۷۴	۲,۳۶	۱,۵۳
ظرفیت منصوبه موجود به ازاء هر مشترک موجود (کیلوولت آمپر)	۲,۳۴	۱,۶۸	۳,۳۷	۲,۱۲	۳,۳۵	۱,۷۶	۱,۸۴	۲,۷۶	۲,۹۸	۵,۱۷	۲,۰۸	۱,۵۶	۲,۱۲	۲,۲۲	۱,۷۲	۲,۱۱	۱,۵۴	۲,۱۳	۲,۳۵	۱,۶۸
متوسط ظرفیت پستهای توزیع موجود (کیلوولت آمپر)	۱۰۸	۱۰۲	۹۶	۱۲۶	۱۴۳	۶۳	۷۲	۱۰۹	۱۲۰	۱۲۹	۱۲۵	۷۳	۱۱۴	۱۴۱	۹۸	۹۱	۸۷	۸۸	۶۸	۶۷
طول خطوط فشار ضعیف موجود (کیلومتر)	۹۵۶۶	۵۲۴	۴۹۵	۶۰۳	۳۹۲	۲۲۹	۲۶۳	۷۰۲	۵۲۱	۲۳۷	۳۷۷	۴۳۸	۱۰۵۳	۱۰۳۴	۵۲۴	۹۹۷	۳۱۷	۳۲۳	۴۵۳	۸۳
طول خطوط فشار ضعیف به ازاء هر مشترک موجود (متربر مشترک)	۱۱,۷۳	۹,۷۱	۱۳,۶۹	۹,۷۲	۱۱,۳۵	۲۱,۷۸	۱۸,۹۷	۱۲,۸۷	۹,۵۵	۱۳,۳۳	۲۱,۸۹	۱۳,۳۳	۲۱,۸۹	۹,۳۲	۱۱,۸۴	۱۱,۶۰	۱۶,۶۳	۱۲,۰۳	۲۰,۲۱	۱۳,۴۱
خطوط فشار ضعیف جدید (کیلومتر)	۱۷۳	۵	۱۲	۲۸	۸	۳	۱۰	۱۰	۵	۴	۶	۸	۱۹	۲۰	۴	۱۷	۵	۳	۴	۰
طول خطوط فشار ضعیف جدید به ازاء هر مشترک جدید نصب شده (متربر مشترک)	۸,۰۹	۴,۸۳	۱۳,۵۹	۱۶,۱۸	۵,۸۱	۱۶,۶۱	۷,۳۱	۳,۱۷	۲,۷۷	۲,۸۰	۹,۸۰	۱۴,۸۰	۹,۰۷	۷,۸۳	۳,۲۲	۸,۱۶	۹,۲۸	۴,۷۲	۹,۲۵	۳,۲۸
طول خطوط فشار متوسط (کیلومتر)	۱۴۵۰۹	۸۵۸	۱۰۲۲	۴۵۸	۵۸۴	۶۴۰	۵۴۳	۱۱۰۷	۶۵۰	۴۸۸	۳۰۷	۸۴۲	۱۰۸۲	۱۰۸۹	۵۷۹	۱۷۰۴	۶۴۳	۷۲۵	۹۲۴	۲۶۱
تعداد فیدرهای فشار متوسط عمومی	۲۱۰	۱۱	۱۰	۸	۱۲	۴	۴	۱۹	۱۲	۱۴	۸	۷	۱۴	۲۸	۶	۲۶	۶	۸	۹	۴
تعداد فیدرهای فشار متوسط اختصاصی	۲۵	۱	۲	۴	۲	۰	۰	۰	۰	۴	۱	۰	۷	۰	۱	۱	۰	۰	۲	۰
متوسط طول فیدرهای فشار متوسط عمومی (کیلومتر)	۶۹,۱	۷۸,۰	۱۰۲,۲	۵۷,۳	۴۸,۷	۱۶۰,۱	۱۳۵,۸	۵۸,۳	۵۴,۲	۳۴,۸	۳۸,۴	۱۲۰,۳	۷۷,۳	۳۸,۹	۹۶,۵	۶۵,۵	۱۰۷,۲	۹۰,۷	۱۰۲,۶	۶۵,۳
متوسط قدرت چراغ منصوبه موجود (وات)	۷۴	۹۱	۶۷	۸۶	۹۲	۴۴	۷۴	۸۶	۷۹	۷۹	۸۶	۵۲	۸۳	۶۶	۸۰	۸۰	۵۷	۷۸	۴۹	۷۵
تعداد چراغ های معابر (هزار دستگاه)	۳۱۸	۱۶	۲۰	۱۶	۱۳	۹	۸	۲۵	۱۹	۵	۱۰	۱۰	۳۶	۳۸	۲۳	۳۲	۹	۱۱	۱۷	۲
قدرت منصوبه روشنایی موجود (مگاوات)	۲۳,۶	۱,۵	۱,۳	۱,۳	۱,۲	۰,۴	۱,۶	۱,۸	۰,۴	۰,۴	۰,۹	۰,۵	۳,۰	۲,۵	۱,۸	۲,۵	۰,۵	۰,۸	۰,۸	۰,۲
درصد مصرف روشنایی معابر از کل فروش انرژی	۳,۲	۴,۴	۳,۲	۳,۰	۲,۹	۷,۲	۷,۴	۳,۸	۳,۷	۰,۶	۲,۷	۷,۵	۲,۳	۲,۸	۶,۱	۴,۱	۵,۸	۶,۴	۴,۷	۷,۴

اطلاعات عمومی مناطق عملیاتی شرکت توزیع برق آذربایجان شرقی در پایان سال ۱۳۹۶

شرح	واحد	سناد	اهر	بستان آباد	بناب	جلفا	جاراوماق	خداآفرین	سراب	شستر	صوفیان	عجب شیر	کلبیر	مراغه	مرند	ملکان	میانه	ورزقان	هریس	هشترود	هوراند	جمع
مساحت منطقه	KM۲	-	۳۰۷۴	۲۷۹۵	۷۷۹	۱۶۷۰	۳۲۰۸	۱۵۲۶	۳۴۵۲	۱۶۶۹	۹۶۱	۷۳۸	۲۰۷۲	۲۱۸۶	۳۲۸۶	۱۰۰۷	۵۵۹۵	۲۳۶۸	۲۳۴۵	۱۹۹۰	یا اهر	۴۰۷۲۲
جمعیت (سرشماری ۹۵)	هزار نفر	-	۱۵۵	۹۵	۱۳۵	۶۱	۳۱	۳۳	۱۲۵	۹۶	۳۹	۷۱	۴۶	۲۶۳	۲۴۵	۱۱۱	۱۸۳	۵۳	۶۹	۵۷	با اهر	۱۸۶۸
پست های فوق توزیع	دستگاه	-	۲	۲	۲	۲	۱	۱	۴	۲	۴	۱	۲	۳	۴	۲	۶	۲	۱	۲	۱	۴۴
ظرفیت پست های فوق توزیع	MVA	-	۶۰	۴۵	۹۰	۱۳۰	۸	۳۰	۱۳۵	۶۰	۱۲۰	۳۰	۲۳	۱۳۵	۱۵۸	۳۰	۱۶۸	۴۵	۳۰	۷۰	۱۵	۱۳۸۰
فیدر ۲۰ کیلوولت (عمومی)	فیدر	-	۱۱	۱۰	۸	۱۲	۴	۱۹	۱۲	۱۲	۱۴	۸	۷	۱۴	۲۸	۶	۲۶	۶	۸	۹	۴	۲۱۰
فیدر ۲۰ کیلوولت (اختصاصی)	فیدر	-	۱	۲	۴	۲	۰	۰	۰	۰	۴	۱	۰	۷	۰	۰	۱	۱	۰	۲	۰	۲۵
ترانس های زمینی	دستگاه	-	۳۹	۱۴	۴۱	۲۶	۱	۰	۳۰	۲۱	۱۴	۲۲	۲	۹۴	۵۹	۲۱	۴۲	۱	۹	۱۱	۰	۴۴۷
ظرفیت ترانس های زمینی	MVA	-	۲۳	۷	۲۲	۱۲	۱	۰	۱۷	۱۰	۵	۱۳	۱	۵۸	۳۱	۱۰	۲۵	۱	۴	۶	۰	۲۴۷
پست های هوایی	دستگاه	-	۸۵۳	۱۲۵۱	۱۰۰۲	۷۸۵	۲۹۴	۳۵۶	۱۳۵۳	۱۳۲۷	۸۸۴	۴۴۷	۴۲۷	۱۹۴۴	۱۶۸۶	۷۵۳	۱۹۵۱	۳۳۴	۶۳۹	۷۶۲	۱۵۵	۱۷۲۰۳
ظرفیت پست های هوایی	MVA	-	۶۸	۱۱۴	۱۰۹	۱۰۴	۱۸	۲۶	۱۳۳	۱۵۳	۱۱۰	۴۶	۳۱	۱۷۳	۲۱۵	۶۶	۱۵۶	۲۹	۵۳	۴۶	۱۰	۱۶۶۱
شبکه فشار متوسط هوایی	کیلو متر	-	۸۳۹	۱۰۱۲	۴۲۲	۵۵۹	۶۳۸	۵۳۷	۱۰۸۳	۶۲۵	۴۶۵	۲۸۱	۸۳۶	۱۰۱۷	۱۰۱۰	۵۶۰	۱۶۷۳	۶۳۶	۷۲۱	۹۱۷	۲۶۱	۱۴۰۹۳
شبکه فشار متوسط زمینی	کیلو متر	-	۱۹	۱۰	۳۶	۲۶	۲	۶	۲۴	۲۵	۲۳	۲۶	۷	۷۹	۱۹	۳۱	۷	۴	۷	۷	۰	۴۱۵
شبکه فشار ضعیف هوایی	کیلو متر	-	۴۷۴	۴۶۵	۵۶۸	۳۴۹	۲۱۱	۲۵۵	۶۶۳	۴۸۴	۲۱۸	۳۳۳	۴۲۳	۹۰۳	۸۹۳	۵۰۲	۹۰۶	۳۰۷	۳۰۶	۴۲۴	۷۹	۸۷۶۵
شبکه فشار ضعیف زمینی	کیلو متر	-	۵۰	۳۰	۳۵	۴۴	۱۸	۳۹	۳۹	۳۷	۱۹	۴۴	۱۵	۱۵۰	۱۴۱	۲۲	۹۱	۱۷	۲۹	۲۹	۴	۸۰۱
تعداد چراغ	دستگاه	-	۱۶۲۴۸	۱۹۶۹۷	۱۵۶۵۴	۱۲۹۲۴	۹۲۷۷	۷۸۱۸	۲۴۸۵۰	۱۸۱۲۹	۵۱۵۶	۱۰۰۱۰	۹۹۵۴	۳۶۱۵۳	۳۸۱۱۳	۲۲۹۸۸	۳۱۵۳۴	۹۱۷۷	۱۰۸۵۸	۱۶۶۳۷	۲۱۰۸	۳۱۷۹۸۵
تعداد روستاهای برقدار	روستا	-	۱۹۳	۱۷۵	۳۰	۴۳	۲۳۵	۱۷۷	۱۶۵	۳۸	۳۹	۴۰	۲۰۳	۱۶۷	۱۰۳	۸۲	۳۳۹	۱۴۷	۹۶	۱۷۹	۹۳	۲۵۴۴
مشترکین دیماندی	مشترک	-	۲۷۲	۶۴۰	۴۵۹	۵۶۸	۵۶	۷۸	۱۰۶۶	۹۴۱	۷۳۸	۲۶۸	۶۹	۷۵۵	۱۲۷۹	۳۰۹	۱۰۳۶	۶۶	۳۱۲	۲۲۱	۲۱	۹۱۵۴
مشترکین غیر دیماندی	مشترک	-	۵۴۰۴۰	۳۵۷۹۲	۶۱۸۳۲	۳۴۲۳۶	۱۰۶۷۹	۱۴۰۱۸	۵۳۸۰۵	۵۳۸۴۱	۲۱۷۰۲	۲۸۱۲۲	۲۰۲۱۰	۱۰۸۸۱۵	۱۱۰۰۳۶	۴۴۱۷۵	۸۵۴۱۰	۱۹۱۵۴	۲۶۷۱۸	۲۲۳۹۹	۶۲۵۳	۸۱۱۲۳۷
کل مشترکین (کنتور)	مشترک	-	۵۴۳۱۲	۳۶۴۳۲	۶۲۲۹۱	۳۴۸۰۴	۱۰۷۳۵	۱۴۰۹۶	۵۴۸۷۱	۵۴۷۸۲	۲۲۴۴۰	۲۸۳۹۰	۲۰۲۷۹	۱۰۹۵۷۰	۱۱۱۳۱۵	۴۴۴۸۴	۸۶۴۴۶	۱۹۲۲۰	۲۷۰۳۰	۲۲۶۲۰	۶۲۷۴	۸۲۰۳۹۱
مصرف مشترکین	MWH	-	۱۳۲۱۱۲	۱۴۹۶۹۷	۲۱۲۷۸۰	۱۶۹۴۷۷	۲۳۸۴۷	۳۵۵۶۸	۱۹۹۰۷۱	۲۲۷۴۰۷	۴۳۱۳۱۰	۱۳۴۸۶۶	۴۲۲۹۶	۵۱۳۰۱۷	۴۲۰۷۶۰	۱۱۱۸۳۶	۲۵۷۷۲۷	۴۲۵۹۳	۶۴۰۱۷	۷۴۷۷۸	۱۲۷۲۲	۳۳۵۵۸۸۱
درصد وصول به فروش	درصد	-	۹۶	۹۴	۹۸	۹۶	۹۶	۱۰۰	۹۷	۹۶	۸۲	۷۷	۹۹	۹۸	۹۶	۹۴	۹۶	۹۴	۹۸	۹۸	۹۴	۹۴
متوسط مصرف مشترکین خانگی	KWH	-	۱۴۶۱	۱۵۵۵	۱۷۷۷	۱۸۳۰	۱۴۳۸	۱۲۹۸	۱۴۵۹	۱۵۷۷	۱۵۲۳	۱۵۶۱	۱۲۳۴	۱۷۷۱	۱۵۵۶	۱۷۳۵	۱۶۲۳	۱۱۰۴	۱۲۴۷	۱۵۸۸	۱۳۹۵	۱۵۷۶
متوسط نرخ فروش هر کیلووات ساعت	ریال	-	۸۳۲	۶۹۳	۹۳۰	۱۰۴۰	۸۰۷	۷۴۸	۵۹۸	۷۳۱	۸۵۱	۶۷۵	۷۵۴	۸۳۳	۷۰۳	۸۲۱	۸۱۸	۷۱۶	۷۵۷	۶۸۶	۷۳۴	۷۹۱
کارکنان قراردادم	نفر	۱۰۴	۲۲	۱۲	۱۱	۹	۳	۳	۱۶	۱۱	۱۱	۶	۸	۲۹	۲۱	۱۴	۲۲	۷	۱۰	۱۰	۲	۳۳۱
کارکنان قراردادم	نفر	۴۳	۱۶	۱۲	۱۸	۱۲	۸	۱۴	۱۴	۱۲	۱۱	۱۲	۱۵	۲۲	۲۷	۱۲	۱۷	۶	۱۴	۱۰	۱	۲۸۸
کارکنان بیمانی	نفر	۸۹	۳۰	۳۳	۲۹	۲۴	۲۰	۱۸	۳۸	۴۶	۲۲	۲۵	۱۹	۵۶	۲۸	۲۸	۵۹	۲۷	۲۹	۳۱	۱۰	۶۹۳
کارکنان حجمی	نفر	۱۰	۳۴	۲۲	۳۳	۳۰	۱۵	۱۲	۳۳	۲۸	۱۶	۱۶	۲۳	۶۵	۲۷	۲۷	۴۷	۱۴	۲۲	۲۲	۸	۵۲۷
جمع کل کارکنان	نفر	۲۴۶	۱۰۲	۷۹	۹۰	۸۱	۴۶	۳۴	۱۰۱	۹۷	۶۰	۵۹	۶۵	۱۶۱	۱۶۹	۸۱	۱۴۵	۵۴	۷۵	۷۳	۲۱	۱۸۳۹

آمار وضعیت موجود تاسیسات شبکه توزیع نیروی برق آذربایجان شرقی در پایان سال ۱۳۹۶

شرح	تعداد ترانس هوایی و زمینی (دستگاه)	ظرفیت ترانس هوایی و زمینی (مگاوات آمپر)	تعداد پست های فاقد ترانس	شبکه فشار متوسط هوایی و زمینی (کیلومتر)	شبکه فشار ضعیف هوایی و زمینی (کیلومتر)
اهر	۸۹۲	۹۱	۹	۸۵۸	۵۲۴
بستان آباد	۱۲۶۵	۱۲۲	۸	۱۰۲۲	۴۹۵
بناب	۱۰۴۳	۱۳۱	۷	۴۵۸	۶۰۳
جلفا	۸۱۱	۱۱۶	۱۱	۵۸۴	۳۹۲
چاراویماق	۲۹۵	۱۸	۰	۶۴۰	۲۲۹
خداآفرین	۳۵۶	۲۶	۳	۵۴۳	۲۶۳
سراب	۱۳۸۳	۱۵۱	۱۰	۱۱۰۷	۷۰۲
شبستر	۱۳۴۸	۱۶۲	۱۱	۶۵۰	۵۲۱
صوفیان	۸۹۸	۱۱۶	۴۶	۴۸۸	۲۳۷
عجب شیر	۴۶۹	۵۹	۹	۳۰۷	۳۷۷
کلپیر	۴۲۹	۳۱	۵	۸۴۲	۴۳۸
مراغه	۲۰۳۸	۲۳۲	۱۹	۱۰۸۲	۱۰۵۳
مرند	۱۷۴۵	۲۴۷	۲۳	۱۰۸۹	۱۰۳۴
ملکان	۷۷۴	۷۶	۳	۵۷۹	۵۲۴
میانه	۱۹۹۳	۱۸۱	۲۴	۱۷۰۴	۹۹۷
ورزقان	۳۳۵	۲۹	۶	۶۴۳	۳۱۷
هریس	۶۴۸	۵۷	۲	۷۲۵	۳۲۳
هشتگرد	۷۷۳	۵۳	۷	۹۲۴	۴۵۳
هوراند	۱۵۵	۱۰	۰	۲۶۱	۸۳
جمع	۱۷۶۵۰	۱۹۰۸	۲۰۳	۱۴۵۰۹	۹۵۶۶

آمار وضعیت موجود تاسیسات شبکه توزیع نیروی برق آذربایجان شرقی در پایان سال ۱۳۹۶

چراغ دستگاه	تعداد پایه اصله	تعداد روستاهای برق دار	خط ۴۰۰ ولت			خط ۲۰ کیلوولت				تعداد پست های فاقد ترانس	ظرفیت ترانس		تعداد ترانس		شرح
			خودنگهدار	زمینی	هوایی	فاصله دار	خودنگهدار	زمینی	هوایی		زمینی	هوایی	زمینی	هوایی	
۱۶۲۴۸	۳۱۱۹۴	۱۹۳	۷۸	۵۰	۳۹۶	۰	۰	۱۹	۸۳۹	۹	۲۳	۶۸	۳۹	۸۵۳	اهر
۱۹۶۹۷	۳۵۳۱۹	۱۷۵	۱۰۸	۳۰	۳۵۷	۱۳	۰	۱۰	۹۹۹	۸	۷	۱۱۴	۱۴	۱۲۵۱	بستان آباد
۱۵۶۵۴	۲۴۷۸۶	۳۰	۱۴۵	۳۵	۴۲۳	۳	۵	۳۶	۴۱۴	۷	۲۲	۱۰۹	۴۱	۱۰۰۲	بناب
۱۲۹۲۴	۱۶۸۴۰	۴۳	۸۹	۴۴	۲۶۰	۰	۰	۲۶	۵۵۹	۱۱	۱۲	۱۰۴	۲۶	۷۸۵	جلفا
۹۲۷۷	۱۷۲۳۹	۲۳۵	۳۹	۱۸	۱۷۲	۰	۰	۲	۶۳۸	۰	۱	۱۸	۱	۲۹۴	چار اویماق
۷۸۱۸	۱۶۶۳۲	۱۷۷	۶۴	۸	۱۹۲	۵	۰	۶	۵۳۲	۳	۰	۲۶	۰	۳۵۶	خداآفرین
۲۴۸۵۰	۴۳۸۱۰	۱۶۵	۱۰۴	۳۹	۵۵۹	۰	۰	۲۴	۱۰۸۳	۱۰	۱۷	۱۳۳	۳۰	۱۳۵۳	سراب
۱۸۸۲۹	۲۵۲۵۱	۳۸	۹۱	۳۷	۳۹۳	۰	۰	۲۵	۶۲۵	۱۱	۱۰	۱۵۳	۲۱	۱۳۲۷	شبستر
۵۱۵۶	۱۶۲۸۶	۳۹	۴۹	۱۹	۱۶۹	۵	۰	۲۳	۴۶۰	۴۶	۵	۱۱۰	۱۴	۸۸۴	صوفیان
۱۰۰۱۰	۹۷۲۸	۴۰	۸۹	۴۴	۲۴۴	۰	۱	۲۶	۲۸۰	۹	۱۳	۴۶	۲۲	۴۴۷	عجب شیر
۹۹۵۴	۲۶۳۸۶	۲۰۳	۹۱	۱۵	۳۳۲	۰	۰	۷	۸۳۶	۵	۱	۳۱	۲	۴۲۷	کلیبر
۳۶۱۵۳	۴۹۸۸۶	۱۶۷	۲۲۲	۱۵۰	۶۸۲	۱	۰	۶۵	۱۰۱۶	۱۹	۵۸	۱۷۳	۹۴	۱۹۴۴	مراغه
۳۸۱۱۳	۵۶۲۷۵	۱۰۳	۱۵۵	۱۴۱	۷۳۹	۰	۱	۷۹	۱۰۰۹	۲۳	۳۱	۲۱۵	۵۹	۱۶۸۶	مرند
۲۲۹۸۸	۲۵۰۱۹	۸۲	۷۹	۲۲	۴۲۳	۰	۰	۱۹	۵۶۰	۳	۱۰	۶۶	۲۱	۷۵۳	ملکان
۳۱۵۳۴	۶۴۰۲۲	۳۳۹	۱۰۳	۹۱	۸۰۳	۰	۰	۳۱	۱۶۷۳	۲۴	۲۵	۱۵۶	۴۲	۱۹۵۱	میانه
۹۱۷۷	۱۹۳۹۱	۱۴۷	۸۴	۱۰	۲۲۳	۰	۰	۷	۶۳۶	۶	۱	۲۹	۱	۳۳۴	ورزقان
۱۰۸۵۸	۲۲۳۱۶	۹۶	۷۰	۱۷	۲۳۷	۰	۰	۴	۷۲۱	۲	۴	۵۳	۹	۶۳۹	هریس
۱۶۶۳۷	۲۴۰۷۸	۱۷۹	۵۲	۲۹	۳۷۲	۰	۱	۷	۹۱۶	۷	۶	۴۶	۱۱	۷۶۲	هشترود
۲۱۰۸	۸۷۵۴	۹۳	۷	۴	۷۲	۰	۰	۰	۲۶۱	۰	۰	۱۰	۰	۱۵۵	هوراند
۳۱۷۹۸۵	۵۳۳۲۱۲	۲۵۴۴	۱۷۱۸	۸۰۱	۷۰۴۷	۲۷	۹	۴۱۵	۱۴۰۵۷	۲۰۳	۲۴۷	۱۶۶۱	۴۴۷	۱۷۲۰۳	جمع

آمار وضعیت موجود تاسیسات روشنایی معابر شبکه های توزیع در پایان سال ۱۳۹۶

شرح	اهر	بستان آباد	بناب	جلفا	چاراویماق	خداآفرین	سراب	شبیستر	صوفیان	عجب شیر	کلبر	مراغه	مرند	ملکان	میانه	ورزقان	هریس	هشترود	هوراند	جمع
شبکه روشنایی معابر باتیرهای بتونی	۱۷۳۸	۳۱۲	۴۶۲۳	۲۲۰۰	۰	۱۷۶۱۰	۶۲۰	۳۱۸۰	۱۰۷۸	۴۰۳۸	۱۵۰	۱۳۲۰۲	۳۶۱۲	۱۷۰۵	۵۱۷۶	۵۰۰	۳۶۹۴	۴۶۷	۷۰۰	۶۴۶۰۵
پایه روشنایی معابر باتیرهای بتونی	۵۱	۰	۱۴	۴۹	۰	۴۵۰	۹	۱۰۷	۳۳	۱۱۵	۵	۲۸۸	۱۳۲	۴۲	۱۳۹	۲۱	۱۱۷	۱۶	۲۶	۱۶۱۴
طول شبکه با پایه فلزی ۹متری	۵۸۹۱	۱۳۷۶	۸۴۶۰	۲۸۵۰	۰	۸۷۰	۱۶۴۰۵	۰	۲۳۳۰	۴۱۱۵	۵۰۰	۱۲۵۰۸	۹۳۲۳	۵۲۹۰	۱۲۳۷۰	۲۵۰۰	۲۰۰۶	۱۴۳۶	۴۴۰	۸۸۶۷۰
تعداد پایه فلزی ۹متری	۱۲۹	۴۵	۱۹۵	۹۴	۲	۴۶	۸۶۸	۰	۶۶	۱۳۰	۲۰	۱۱۹۷	۲۷۵	۱۸۵	۴۲۷	۱۰۱	۷۶	۳۸	۲۲	۳۹۱۶
طول شبکه با پایه فلزی ۱۰ و ۱۱متری	۰	۰	۶۰	۳۰۵۹	۰	۴۱۰	۰	۸۱۰۰	۰	۰	۰	۱۹۰	۰	۸۰۰	۱۴۸۰	۳۱۱	۰	۰	۰	۱۴۴۱۰
تعداد پایه فلزی ۱۰ و ۱۱متری	۰	۱۱	۱۰	۱۴۶	۰	۰	۰	۲۲۱	۰	۰	۰	۲۴	۰	۱۰	۵۰	۱۱	۰	۰	۰	۴۸۳
طول شبکه با پایه فلزی ۱۲ و ۱۳متری	۶۲۴۱	۵۶۵۱	۱۰۰۹۹	۷۱۵۰	۷۲۰	۸۵۰	۸۹۳۹	۲۸۱۰	۹۲۹۵	۶۶۳۴	۸۰۰	۹۴۸۲	۳۹۹۰	۱۶۴۶۲	۱۰۸۷۶	۲۹۴۶	۴۶۹۸	۴۸۳۳	۰	۱۱۲۴۷۶
تعداد پایه فلزی ۱۲ و ۱۳متری	۲۰۱	۱۵۹	۲۸۴	۲۰۵	۱۶	۲۴	۲۸۴	۱۴۷	۲۰۰	۲۶۷	۲۲	۲۲۸	۱۳۶	۱۵۱	۲۴۶	۶۷	۱۳۷	۱۷۰	۰	۲۹۴۴
طول شبکه با پایه فلزی ۱۴ و ۱۵متری	۷۲۸	۳۵۱۵	۶۱۲	۳۱۰	۱۵۰	۵۰	۵۰۰	۷۰۰	۱۷۲۰	۷۰۰	۷۰۰	۱۱۱۷۱	۷۴۴۶	۱۵۰۰	۴۳۴۶	۰	۸۰۵۴	۳۸۰	۵۲	۴۲۰۳۴
تعداد پایه فلزی ۱۴ و ۱۵متری	۱۷	۷۹	۳۹	۱۱	۲	۱	۱۴	۵۶	۳۹	۱۷	۲	۲۱۷	۱۶۵	۵۱	۸۸	۰	۱۳۷	۱۱	۳	۹۴۹
چراغ ۳۵ وات	۰	۱۳۰	۰	۰	۲	۲۰۰	۱۳۰	۰	۰	۰	۰	۰	۶۸۰	۰	۷۹۵	۰	۰	۴۹۰	۰	۲۸۲۷
چراغ ۵۰ وات	۳۸۷۳	۵۵۴۱	۳۷۹۸	۴۹۷۶	۲۸۱۹	۳۲۶۰	۷۸۳۳	۳۲۴۵	۱۹۸۳	۲۹۷۸	۳۷۰۱	۸۶۱۴	۱۱۱۶۷	۳۹۶۴	۹۵۶۹	۵۴۱۶	۵۱۳۵	۴۱۶۷	۸۶۴	۹۲۹۰۳
چراغ ۷۰ وات	۴۴۱۳	۴۷۲۴	۳۶۹۵	۳۸۳۹	۱۱۳۴	۸۱۲	۷۳۸۶	۴۶۵۱	۱۱۷۶	۲۶۲۹	۱۵۱۴	۴۷۷۰	۶۰۱۸	۷۲۹۶	۶۱۹۷	۱۱۳۱	۲۱۴۶	۲۸۱۲	۳۶۲	۶۶۷۰۵
چراغ ۲۵ وات	۲۴۹۶	۱۴۰۹	۱۷۱۹	۸۴۴	۱۰۸	۱۸۶	۱۳۰۹	۹۷۰	۱۴۸	۶۷۵	۱۶۲	۴۹۷۵	۱۳۳۱	۲۳۶۱	۲۳۵۸	۲۱۷	۵۲۲	۵۴۲	۷۷	۲۲۴۰۹
چراغ ۱۵۰ وات	۲۳۷	۶۹۹	۶۳۰	۵۳۷	۲۱۹	۲۷	۸۰۳	۵۹۷	۴۳۰	۱۲۳۳	۲۹۶	۱۸۹۴	۱۸۲۸	۴۵۰	۸۲۲	۱۳۲	۶۰۵	۴۸۱	۵۴	۱۱۹۷۴
چراغ ۲۵۰ وات	۲۲۲۱	۱۰۷۰	۱۹۹۰	۱۸۵۲	۱۱۰	۲۹۹	۱۹۹۸	۲۹۸۸	۴۸۴	۷۲۴	۲۷۷	۳۹۳۰	۲۵۷۶	۲۳۷۴	۳۹۰۶	۳۲۷	۹۶۸	۲۳۵	۲۳۶	۲۸۵۶۵
چراغ ۴۰۰ وات	۰	۲۷	۰	۰	۰	۱۲	۴۴	۷۸	۰	۸۶	۰	۲۲۲	۲۴۶	۷۷	۱۲	۰	۳۸	۰	۰	۸۵۷
چراغ ۲۰ وات (LED)	۱۹	۱۴	۲۱۷	۱۴	۱۴	۳۲	۱۷	۱۷	۱۰	۱۴	۶۸	۱۴	۲۳	۱۷	۲۴	۱۴	۱۴	۳۶	۰	۵۷۸
چراغ کم مصرف (۲۳ وات)	۲۹۸۹	۶۰۸۳	۳۶۰۵	۸۶۲	۴۸۷۱	۲۹۹۰	۵۳۳۰	۶۲۸۳	۹۲۵	۱۶۷۱	۳۵۳۶	۱۱۷۳۴	۱۴۲۴۴	۶۴۴۹	۷۸۵۱	۱۹۴۰	۱۴۵۳	۷۸۳۶	۵۱۵	۹۱۱۶۷
جمع چراغ ها	۱۶۲۴۸	۱۹۶۹۷	۱۵۶۵۴	۱۲۹۲۴	۹۲۷۷	۷۸۱۸	۲۴۸۵۰	۱۸۸۲۹	۵۱۵۶	۱۰۰۱۰	۹۹۵۴	۳۶۱۵۳	۳۸۱۱۳	۲۲۹۸۸	۳۱۵۳۴	۹۱۷۷	۱۰۸۵۸	۱۶۶۳۷	۲۱۰۸	۳۱۷۹۸۵

خلاصه عملیات افزایشی تاسیسات توزیع نیرو در سال ۱۳۹۶

شرح	اهر	بستان آباد	بناب	جلفا	چاراوماق	خداآفرین	سراب	شبستر	صوفیان	عجبشیر	کلبر	مراغه	مرند	ملکان	میانه	ورزقان	هریس	هشترود	هوراند	جمع
نصب پایه چوبی در خطوط فشار ضعیف(اصله)	۰	۰	۳	۳	۰	۱	-۲	۰	-۲	۰	۲۰	-۳۰	۱	۰	۶	-۴	۰	۰	۰	-۴
نصب پایه بتونی در خطوط فشار ضعیف(اصله)	۱۲۰	۵۶۹	۴۲۷	۱۲۶	۱۵۹	۳۱۹	۱۸۱	۲۳۰	۱۳۴	۲۳۶	۲۴۴	۲۹۹	۳۱۸	۱۱۸	۲۹۹	۱۰۹	۸۷	۶	۴۱۴۱	
نصب پایه چوبی در خطوط فشار متوسط(اصله)	-۳	۰	۰	۹	۰	۱	۳	۰	-۱	-۱۲	۹	۱	۲۰	۰	۱	۰	۱۰	۰	۰	۳۸
نصب پایه بتونی در خطوط فشار متوسط(اصله)	۲۶۰	۸۴۹	۲۸۱	۱۰۹	۶۵	۳۴۰	۱۶۳	۳۷۲	۱۷۸	۱۴۶	۵۶۱	۳۹۶	۲۰۰	۱۱۹	۴۱۳	۱۵۷	۸۴	۷۱	۵۰۱۸	
سیم کشی شبکه فشار ضعیف(متر)	-۴۰۰۱	-۲۴۰	۱۰۰	-۷۱۵۷	-۶۶۳۱	-۲۰۲۰	-۹۶۸۷	-۶۰۵۸	-۱۶۴۳	-۱۰۰۴۵	-۶۱۵۲	-۱۵۰۵۰	-۵۳۹۲	-۷۴۶۰	-۲۰۱۰	-۳۹۲۱	-۱۲۷۸	۰	-۸۸۶۴۵	
کابل کشی شبکه فشار ضعیف(متر)	۱۶۱۵	۰	۱۸۲۴	۲۱۰۵	۰	۰	۷۷۷	۵۲۰	۶۹۸	۱۷۰۲	۰	۷۴۹۲	۳۲۸۸	۰	۵۷۹۳	۳۵۹	-۱۱۸۲	۰	۲۴۹۹۱	
سیم کشی شبکه فشار متوسط(متر)	۱۱۰۴۱	۱۰۷۲۸	۱۰۰۷۰	۳۸۲۵	۲۸۵۰	۱۶۵۷۴	۹۶۲۳	۱۹۰۱۸	۶۶۹۷	۳۹۱۶	۳۱۲۰۶	۲۰۷۳۴	۹۵۷۶	۵۰۹۵	۲۰۷۰۷	۵۱۵۸	۶۰۶۰	۵۸۲۸	۳۰۰۰	۲۰۱۷۰۶
کابل کشی شبکه فشار متوسط(متر)	۵۷	۲۶۰	۲۱۰۰	۲۲۰	۰	۰	۴۰	۱۲۰۵	۲۱۰	۰	۴۰۰	۳۶۰۸	۱۲۷۰	۰	۴۰۰۰	۰	۹۰	۰	۱۳۴۶۰	
کابل خودنگهدار فشار ضعیف(متر)	۷۲۰۹	۱۲۶۱۸	۲۶۱۱۰	۱۲۶۲۴	۹۸۵۲	۱۲۳۵۰	۱۹۱۶۹	۱۱۰۳۰	۴۷۸۲	۱۴۸۱۰	۱۴۵۴۱	۲۶۲۶۵	۲۲۴۵۵	۱۱۵۱۰	۱۰۸۱۳	۶۷۶۰	۶۸۵۶	۴۳۰	۲۳۶۸۳۵	
کابل خودنگهدار فشار متوسط (متر)	۰	۰	۰	۰	۰	۰	۰	۰	۰	۱۴۵۰	۰	۰	۰	۰	۰	۰	۰	۰	۱۴۵۰	
کابل فاصله دار فشار متوسط (متر)	۰	۰	۰	۰	۰	۰	۰	۰	۰	۰	۰	۹۲۰	۰	۰	۰	۰	۰	۰	۰	۹۲۰
نصب ترانسفورمر ۲۰KV هوایی (دستگاه)	۳۱	۳۳	۶۲	۶۲	۱۰	۳۷	۳۷	۷۷	۴۷	۱۷	۲۲	۱۱۸	۵۸	۵۸	۶۷	۱۵	۳۲	۱	۷۷۰	
ظرفیت ترانسفورمر ۲۰KV هوایی(KVA)	۲۰۸۰	۲۲۰۰	۴۴۲۵	۶۸۹۰	۷۱۰	۶۴۹۰	۲۰۱۰	۶۴۹۰	۴۴۴۵	۱۶۳۵	۹۴۳	۸۵۷۰	۵۷۰۵	۳۷۱۰	۴۵۹۰	۱۲۵۰	۲۶۱۰	۱۰۷۰	۲۰۰	۵۹۶۸۳
نصب ترانسورمر ۲۰KV زمینی(دستگاه)	۰	۰	۰	۱	۰	۰	۰	۰	۰	۰	۰	-۱	۰	۰	۰	۰	۰	۰	۰	۰
ظرفیت ترانسفورمر ۲۰KV زمینی(KVA)	۰	۰	۰	۸۰۰	۰	۰	۰	۰	۰	۰	۰	-۶۳۰	۰	۰	۰	۰	۰	۰	۰	۱۷۰
پست کمپکت	۰	۰	۰	۰	۰	۰	۱	۰	۰	۰	۰	۰	۰	۰	۰	۰	۰	۰	۰	۱
ظرفیت پست کمپکت	۰	۰	۰	۰	۰	۰	۵۰۰	۰	۰	۰	۰	۰	۰	۰	۰	۰	۰	۰	۰	۵۰۰
پست فاقد ترانس(پست پاساژ یا کلیدخانه)	۰	۱	۰	۰	۰	۰	۰	۱	۲	۱	۰	۰	۳	۰	۰	۱	۰	۰	۰	۱۰
نصب تابلوی فشار متوسط(دستگاه)	۰	۱	۰	۰	۰	۰	۰	۱	۳	۱	۰	۰	۰	۰	۰	۰	۰	۰	۰	۱۲
نصب تابلوی فشار ضعیف(دستگاه)	۲۹	۲۸	۰	۵	۱۱	۰	۰	۷۸	۴۴	۱۷	۱۴	۹۹	۱۲	۵۳	۵	۱۰	۳۴	۴۰۱	۸۴۲	
نصب پیل(دستگاه)	۲	۰	۰	۴۱	۰	۰	۴۱	۷۸	۳	۰	۱۷	۸۴	۱۸	۵	۶۱	۱	۰	۱۹	۰	۳۷۰
سکسیونر هوایی (دستگاه)	۵	۵	۰	۰	۰	۰	۰	۰	۱	۰	۰	۲	۱	۰	۱	۱	۱	۵	۰	۲۲
سکشنلایزر (دستگاه)	۰	۰	۰	۰	۰	۰	۰	۰	۰	۰	۰	۰	۰	۰	۰	۰	۰	۰	۰	۰
اتوریکلوزر (دستگاه)	۱	۰	۰	۰	۰	۰	۱	۰	۱	۰	۰	۱	۰	۰	۳	۱	۱	۱	۰	۱۰
MOF(دستگاه)	۱	۰	۰	۰	۰	۰	۰	۰	۰	۰	۰	-۱	۰	-۱	۱	۰	۰	۰	۰	۰
احداث ساختمان ترانسفورمر(دستگاه)	۰	۰	۰	۲	۰	۰	۰	۰	۰	۰	۰	۰	۰	۰	۰	۰	۰	۰	۰	۲
کنتور منصوبه جدید(مشترک)	۹۹۸	۹۱۱	۱۷۳۳	۱۳۰۳	۳۴۱	۶۲۲	۱۴۰۳	۱۷۳۲	۱۳۸۶	۶۶۰	۵۶۷	۲۰۶۳	۲۶۰۰	۱۲۵۸	۲۰۳۶	۵۱۲	۶۹۸	۴۵۳	۱۳۱	۲۱۴۰۷
روستاهای برقدار شده(روستا)	۱	۰	۰	۰	۲	۰	۰	۰	۰	۰	۷	۱	۲	۰	۴	۰	۰	۲	۰	۲۷

خلاصه عملیات افزایشی تاسیسات روشنایی معابر در سال ۱۳۹۶

شرح	اهر	بستان آباد	بناب	جلفا	چراویماق	خداآفرین	سراب	شبستر	صوفیان	عجب شیر	کلیبر	مراغه	مرند	ملکان	میانه	ورزقان	هریس	هشترود	هوراند	جمع
شبکه روشنایی معابر باتیرهای بتونی	۰	۰	۰	۰	۰	۰	۰	۰	۰	۰	۰	۰	۰	۰	۰	۰	۰	۰	۰	۰
پایه روشنایی معابر باتیرهای بتونی	۰	۰	۰	۰	۰	۰	۰	۰	۰	۰	۰	۰	۰	۰	۰	۰	۰	۰	۰	۰
طول شبکه با پایه فلزی ۹متری	۰	۰	۰	۰	۰	۶۰۰	۰	۰	۰	۰	۰	۰	۰	۰	۲۵۰	۰	۰	۰	۰	۸۵۰
تعداد پایه فلزی ۹متری	۰	۰	۰	۰	۰	۱۶	۰	۰	۰	۰	۰	۱	۰	۰	۸	۰	۰	۰	۰	۲۵
طول شبکه با پایه فلزی ۱۰ و ۱۱متری	۰	۰	۰	۰	۰	۰	۰	۰	۰	۰	۰	۰	۰	۰	۰	۰	۰	۰	۰	۰
تعداد پایه فلزی ۱۰ و ۱۱متری	۰	۰	۰	۰	۰	۰	۰	۰	۰	۰	۰	۰	۰	۰	۰	۰	۰	۰	۰	۰
طول شبکه با پایه فلزی ۱۲ و ۱۳متری	۰	۰	۰	۰	۰	۰	۰	۰	۰	۰	۰	۰	۰	۰	۲۸۵۰	۰	۰	۰	۰	۲۸۵۰
تعداد پایه فلزی ۱۲ و ۱۳متری	۰	۰	۰	۰	۰	۴	۰	۰	۰	۰	۰	۰	۰	۰	۴۱	۰	۰	۰	۰	۴۵
طول شبکه با پایه فلزی ۱۴ و ۱۵متری	۰	۰	۰	۰	۰	۰	۰	۰	۰	۰	۰	۰	۰	۰	۰	۰	۰	۰	۰	۰
تعداد پایه فلزی ۱۴ و ۱۵متری	۰	۰	۰	۰	۰	۰	۰	۰	۰	۰	۰	۰	۰	۰	۰	۰	۰	۰	۰	۰
چراغ ۳۵ وات	۰	۰	۰	۰	۰	۰	۰	۰	۰	۰	۰	۰	۰	۰	۰	۰	۰	۰	۰	۰
چراغ ۵۰ وات	۴۸۳	۵۱۳	۵۰۷	۲۵۸	۴۸۷	۳۸۱	۳۳۸	۶۶۶	۲۲۷	۲۲۹	۴۸۷	۱۰۴۱	۴۰۹	۳۸۶	۱۴۶	۱۶۴	۲۴۷	۳۰۷	۵۶	۷۳۳۲
چراغ ۷۰ وات	۱۷	۰	۰	۰	۰	۳۲	۰	۰	۰	۰	۴	۰	۰	۰	۰	۲۵	۰	۸	۰	۸۶
چراغ ۱۲۵ وات	۰	-۱۳۵	۱۵۵	-۵۰	-۵	۰	-۱۳۰	۰	-۵۰	-۲۷	-۱۹۵	-۱۰۰	۰	-۴۰	۰	-۱۰	-۱۷۰	۴	۰	-۷۵۳
چراغ ۱۵۰ وات	۱۰	۴۹۸	۴۲۰	۲۵۸	۴۷	۸	۲۰۳	۱۳۶	۱۰۰	۸۰۳	۲۰۷	۱۱۶۱	۵۳۵	۳	۵۵۱	۱۲۰	۳۱۰	۱۰	۳۰	۵۴۱۰
چراغ ۲۵۰ وات	۰	-۴۰۰	-۵۷۵	-۲۵۷	-۱۰	۰	-۲۰۳	-۱۳۶	-۱۰۰	-۷۸۸	-۱۹۳	-۵۸۲	-۵۰۰	۰	-۲۸۸	-۱۲۰	-۲۸۸	۰	-۳۰	-۴۴۷۰
چراغ ۴۰۰ وات	۰	۰	۰	۰	۰	۰	۰	۰	۰	۰	-۳	-۹	۰	۰	۰	۰	-۲۰	۰	۰	-۳۲
چراغ ۲۰ وات (ال ای دی)	۰	۰	۰	۰	۰	۱۸	۰	۰	۰	۰	۵	-۲	۰	۰	۰	۰	۰	۰	۰	۲۱
چراغ بهنتاب و کم مصرف (۲۳ وات)	-۱۴۴	-۲۰۰	-۳۳۵	-۵۶	۰	-۱۰	-۱۵	-۴۰	۰	۰	-۱۹۰	-۳۷۱	۰	۰	۰	۰	۰	۰	-۸۵	-۱۴۴۶
جمع چراغ	۳۶۶	۲۷۶	۱۷۲	۱۵۳	۵۱۹	۴۲۹	۱۹۳	۶۲۶	۱۷۷	۲۱۷	۱۲۲	۱۱۳۸	۴۴۴	۳۴۹	۴۰۹	۱۷۹	۷۹	۳۲۹	-۲۹	۶۱۴۸

جدول تعداد ترانس هاي موجود بتفكيك ظرفيت در پايان سال ۱۳۹۶

ظرفيت (KVA)				تعداد				نوع ترانس (KVA)	ردیف
جمع	ظرفيت کمپکت	ظرفيت زميني	ظرفيت هوايي	جمع	کمپکت	زميني	هوايي		
۱۴۲۰	۰	۰	۱۴۲۰	۱۴۲	۰	۰	۱۴۲	۱۰	۱
۱۷۱۰	۰	۰	۱۷۱۰	۱۱۴	۰	۰	۱۱۴	۱۵	۲
۱۰۷۵۲۵	۰	۰	۱۰۷۵۲۵	۴۳۰۱	۰	۰	۴۳۰۱	۲۵	۳
۲۲۶۸۵۰	۰	۴۵۰	۲۲۶۴۰۰	۴۵۳۷	۰	۹	۴۵۲۸	۵۰	۴
۴۹۱۴	۰	۰	۴۹۱۴	۷۸	۰	۰	۷۸	۶۳	۵
۲۴۳۰۰	۰	۰	۲۴۳۰۰	۳۲۴	۰	۰	۳۲۴	۷۵	۶
۳۹۰۳۰۰	۰	۰	۳۹۰۳۰۰	۳۹۰۳	۰	۰	۳۹۰۳	۱۰۰	۷
۱۹۲۵۰	۰	۰	۱۹۲۵۰	۱۵۴	۰	۰	۱۵۴	۱۲۵	۸
۵۶۶۴۰	۰	۰	۵۶۶۴۰	۳۵۴	۰	۰	۳۵۴	۱۶۰	۹
۳۳۰۴۰۰	۰	۱۲۰۰	۳۲۹۲۰۰	۱۶۵۲	۰	۶	۱۶۴۶	۲۰۰	۱۰
۱۷۳۲۵۰	۵۰۰	۲۰۰۰	۱۷۰۷۵۰	۶۹۳	۲	۸	۶۸۳	۲۵۰	۱۱
۲۴۸۲۲۰	۰	۶۳۰۰	۲۴۱۹۲۰	۷۸۸	۰	۲۰	۷۶۸	۳۱۵	۱۲
۱۰۴۰۰۰	۴۰۰	۳۵۶۰۰	۶۸۰۰۰	۲۶۰	۱	۸۹	۱۷۰	۴۰۰	۱۴
۸۱۵۰۰	۲۰۰۰	۶۰۵۰۰	۱۹۰۰۰	۱۶۳	۴	۱۲۱	۳۸	۵۰۰	۱۵
۶۸۶۷۰	۸۸۲۰	۵۹۸۵۰	۰	۱۰۹	۱۴	۹۵	۰	۶۳۰	۱۶
۴۵۶۰۰	۳۲۰۰	۴۲۴۰۰	۰	۵۷	۴	۵۳	۰	۸۰۰	۱۷
۱۶۰۰۰	۲۰۰۰	۱۴۰۰۰	۰	۱۶	۲	۱۴	۰	۱۰۰۰	۱۸
۲۵۰۰	۰	۲۵۰۰	۰	۲	۰	۲	۰	۱۲۵۰	۱۹
۰	۰	۰	۰	۰	۰	۰	۰	۱۵۰۰	۲۰
۴۸۰۰	۱۶۰۰	۳۲۰۰	۰	۳	۱	۲	۰	۱۶۰۰	۲۱
۱۹۰۷۸۴۹	۱۸۵۲۰	۲۲۸۰۰۰	۱۶۶۱۳۲۹	۱۷۶۵۰	۲۸	۴۱۹	۱۷۲۰۳	جمع	

تعداد ترانس های موجود به تفکیک ظرفیت و شهرستان در پایان سال ۱۳۹۶

ردیف	kva	اهر	بستان آباد	بناب	جلفا	چاراویماق	خداآفرین	سراب	شبستر	صوفیان	عجب شیر	کلبر	مراغه	مرند	ملکان	میانه	ورزقان	هریس	هشترود	هوراند	جمع
۱	۱۰	۲	۱	۰	۷	۰	۰	۲	۱۵	۱۹	۷	۳	۲۹	۳۱	۲	۶	۳	۹	۶	۰	۱۴۲
۲	۱۵	۱۷	۴	۵	۷	۰	۳	۰	۱۱	۱۴	۱	۱	۸	۲۱	۱۰	۶	۱	۳	۱	۱	۱۱۴
۳	۲۵	۳۳۷	۲۸۳	۱۲۹	۱۳۱	۱۳۱	۱۴۲	۲۲۴	۱۲۴	۱۳۹	۹۰	۱۶۶	۵۵۹	۲۳۹	۱۷۱	۶۷۲	۱۲۲	۲۰۳	۳۶۸	۷۱	۴۳۰۱
۴	۵۰	۲۰۰	۳۷۸	۳۲۱	۱۲۷	۱۰۲	۱۰۶	۳۴۴	۲۹۰	۱۳۹	۱۳۱	۱۲۸	۶۲۸	۲۷۴	۲۴۳	۵۸۹	۸۲	۲۰۶	۲۰۳	۴۶	۴۵۳۷
۵	۶۳	۰	۸	۲	۲	۱	۰	۱۰	۹	۳	۵	۳	۵	۹	۵	۱۱	۴	۱	۰	۰	۷۸
۶	۷۵	۸	۲۶	۲۹	۱۸	۰	۲	۲۹	۴۷	۲۸	۷	۸	۱۸	۲۹	۳۰	۱۷	۱	۱۵	۱۱	۱	۳۲۴
۷	۱۰۰	۱۵۳	۳۳۰	۲۶۸	۱۸۱	۳۸	۶۱	۴۹۲	۴۵۵	۲۴۷	۹۳	۶۶	۳۳۴	۴۱۷	۱۶۶	۳۳۳	۶۱	۸۳	۱۰۹	۱۶	۳۹۰۳
۸	۱۲۵	۴	۴	۱۳	۲۴	۰	۲	۲	۲۰	۱۹	۳	۱	۱۶	۸	۲	۲۲	۲	۹	۳	۰	۱۵۴
۹	۱۶۰	۱۵	۱۲	۲۲	۱۸	۱	۶	۱۹	۵۳	۱۸	۱۶	۳	۲۴	۸۳	۱۵	۲۴	۳	۱۰	۸	۴	۳۵۴
۱۰	۲۰۰	۳۵	۱۲۱	۸۹	۱۲۶	۶	۱۳	۱۴۰	۱۶۸	۱۱۷	۴۴	۲۱	۱۲۴	۳۶۲	۳۹	۱۳۸	۲۲	۵۱	۲۸	۸	۱۶۵۲
۱۱	۲۵۰	۳۶	۳۳	۴۶	۶۹	۸	۹	۳۸	۶۵	۵۵	۲۱	۱۵	۶۲	۱۰۶	۳۹	۴۸	۱۱	۱۹	۱۰	۳	۶۹۳
۱۲	۳۱۵	۴۳	۳۲	۶۵	۷۳	۶	۸	۴۵	۵۴	۷۴	۲۱	۱۲	۱۰۲	۸۱	۳۰	۷۷	۲۰	۲۸	۱۳	۴	۷۸۸
۱۳	۴۰۰	۱۸	۲۰	۲۸	۱۳	۰	۲	۱۷	۲۱	۱۴	۶	۲	۵۵	۳۳	۹	۱۲	۰	۶	۳	۱	۲۶۰
۱۴	۵۰۰	۴	۹	۷	۷	۲	۲	۲	۱۲	۹	۱۶	۰	۲۵	۳۲	۹	۱۸	۳	۱	۵	۰	۱۶۳
۱۵	۶۳۰	۱۰	۲	۱۳	۵	۰	۰	۱۲	۴	۳	۵	۰	۲۲	۱۵	۳	۱۰	۰	۳	۲	۰	۱۰۹
۱۶	۸۰۰	۸	۲	۴	۱	۰	۰	۷	۰	۰	۲	۰	۲۰	۲	۱	۷	۰	۱	۲	۰	۵۷
۱۷	۱۰۰۰	۲	۰	۲	۰	۰	۰	۰	۰	۰	۱	۰	۵	۳	۰	۲	۰	۰	۱	۰	۱۶
۱۸	۱۲۵۰	۰	۰	۰	۲	۰	۰	۰	۰	۰	۰	۰	۰	۰	۰	۰	۰	۰	۰	۰	۲
۱۹	۱۵۰۰	۰	۰	۰	۰	۰	۰	۰	۰	۰	۰	۰	۰	۰	۰	۰	۰	۰	۰	۰	۰
۲۰	۱۶۰۰	۰	۰	۰	۰	۰	۰	۰	۰	۰	۰	۰	۲	۰	۰	۱	۰	۰	۰	۰	۳
جمع	۱۶۱	۸۹۲	۱۲۶۵	۱۰۴۳	۸۱۱	۲۹۵	۳۵۶	۱۳۸۳	۱۳۴۸	۸۹۸	۴۶۹	۴۲۹	۲۰۳۸	۱۷۴۵	۷۷۴	۱۹۹۳	۳۳۵	۶۴۸	۷۷۳	۱۵۵	۱۷۶۵۰

ظرفیت ترانس های موجود به تفکیک ظرفیت شهرستان در پایان سال ۱۳۹۶

ردیف	kva	اهر	بستان آباد	بناب	جلفا	چار اویماق	خداآفرین	سراب	شبهستر	صوفیان	عجب شیر	کلبر	مراغه	مرند	ملکان	میانه	ورزقان	هریس	هشتگرد	هوراند	جمع
۱	۱۰	۲۰	۱۰	۰	۷۰	۰	۰	۲۰	۱۵۰	۱۹۰	۷۰	۳۰	۲۹۰	۳۱۰	۲۰	۶۰	۳۰	۹۰	۶۰	۰	۱۴۲۰
۲	۱۵	۲۵۵	۶۰	۷۵	۱۰۵	۰	۴۵	۰	۱۶۵	۲۱۰	۱۵	۱۵	۱۲۰	۳۱۵	۱۵۰	۹۰	۱۵	۴۵	۱۵	۱۵	۱۷۱۰
۳	۲۵	۸۴۲۵	۷۰۷۵	۳۲۲۵	۳۲۷۵	۳۲۷۵	۳۵۵۰	۵۶۰۰	۳۱۰۰	۳۴۷۵	۲۲۵۰	۴۱۵۰	۱۳۹۷۵	۵۹۷۵	۴۲۷۵	۱۶۸۰۰	۳۰۵۰	۵۰۷۵	۹۲۰۰	۱۷۷۵	۱۰۷۵۲۵
۴	۵۰	۱۰۰۰۰	۱۸۹۰۰	۱۶۰۵۰	۶۳۵۰	۵۱۰۰	۵۳۰۰	۱۷۲۰۰	۱۴۵۰۰	۶۹۵۰	۶۵۵۰	۶۴۰۰	۳۱۴۰۰	۱۳۷۰۰	۱۲۱۵۰	۲۹۴۵۰	۴۱۰۰	۱۰۳۰۰	۱۰۱۵۰	۲۳۰۰	۲۲۶۸۵۰
۵	۶۳	۰	۵۰۴	۱۲۶	۱۲۶	۶۳	۰	۶۳	۵۶۷	۱۸۹	۳۱۵	۱۸۹	۳۱۵	۵۶۷	۳۱۵	۶۹۳	۲۵۲	۶۳	۰	۰	۴۹۱۴
۶	۷۵	۶۰۰	۱۹۵۰	۲۱۷۵	۱۳۵۰	۰	۱۳۵۰	۲۱۷۵	۳۵۲۵	۲۱۰۰	۵۲۵	۶۰۰	۱۳۵۰	۲۱۷۵	۲۲۵۰	۱۲۷۵	۷۵	۱۱۲۵	۸۲۵	۷۵	۲۴۳۰۰
۷	۱۰۰	۱۵۳۰۰	۳۳۰۰۰	۲۶۸۰۰	۱۸۱۰۰	۳۸۰۰	۶۱۰۰	۴۹۲۰۰	۴۵۵۰۰	۲۴۷۰۰	۹۳۰۰	۶۶۰۰	۳۳۴۰۰	۴۱۷۰۰	۱۶۶۰۰	۳۳۳۰۰	۶۱۰۰	۸۳۰۰	۱۰۹۰۰	۱۶۰۰	۳۹۰۳۰۰
۸	۱۲۵	۵۰۰	۵۰۰	۱۶۲۵	۳۰۰۰	۰	۲۵۰	۲۵۰	۲۵۰۰	۲۳۷۵	۳۷۵	۱۲۵	۲۰۰۰	۱۰۰۰	۲۵۰	۲۷۵۰	۲۵۰	۱۱۲۵	۳۷۵	۰	۱۹۲۵۰
۹	۱۶۰	۲۴۰۰	۱۹۲۰	۳۵۲۰	۲۸۸۰	۱۶۰	۹۶۰	۳۰۴۰	۸۴۸۰	۲۸۸۰	۲۵۶۰	۴۸۰	۳۸۴۰	۱۳۲۸۰	۲۴۰۰	۳۸۴۰	۴۸۰	۱۶۰۰	۱۲۸۰	۶۴۰	۵۶۶۴۰
۱۰	۲۰۰	۷۰۰۰	۲۴۲۰۰	۱۷۸۰۰	۲۵۲۰۰	۱۲۰۰	۲۶۰۰	۲۸۰۰۰	۳۳۶۰۰	۲۳۴۰۰	۸۸۰۰	۴۲۰۰	۲۴۸۰۰	۷۲۴۰۰	۷۸۰۰	۲۷۶۰۰	۴۴۰۰	۱۰۲۰۰	۵۶۰۰	۱۶۰۰	۳۳۰۴۰۰
۱۱	۲۵۰	۹۰۰۰	۸۲۵۰	۱۱۵۰۰	۱۷۲۵۰	۲۰۰۰	۲۲۵۰	۹۵۰۰	۱۶۲۵۰	۱۳۷۵۰	۵۲۵۰	۳۷۵۰	۱۵۵۰۰	۲۶۵۰۰	۹۷۵۰	۱۲۰۰۰	۲۷۵۰	۴۷۵۰	۲۵۰۰	۷۵۰	۱۷۳۲۵۰
۱۲	۳۱۵	۱۳۵۴۵	۱۰۰۸۰	۲۰۴۷۵	۲۲۹۹۵	۱۸۹۰	۲۵۲۰	۱۴۱۷۵	۱۷۰۱۰	۲۳۳۱۰	۶۶۱۵	۳۷۸۰	۳۲۱۳۰	۲۵۵۱۵	۹۴۵۰	۲۴۲۵۵	۶۳۰۰	۸۸۲۰	۴۰۹۵	۱۲۶۰	۲۴۸۲۲۰
۱۳	۴۰۰	۷۲۰۰	۸۰۰۰	۱۱۲۰۰	۵۲۰۰	۰	۵۲۰۰	۱۱۲۰۰	۸۴۰۰	۵۶۰۰	۲۴۰۰	۸۰۰	۲۲۰۰۰	۱۳۲۰۰	۳۶۰۰	۴۸۰۰	۰	۲۴۰۰	۱۲۰۰	۴۰۰	۱۰۴۰۰۰
۱۴	۵۰۰	۲۰۰۰	۴۵۰۰	۳۵۰۰	۳۵۰۰	۱۰۰۰	۱۰۰۰	۱۰۰۰	۶۰۰۰	۴۵۰۰	۸۰۰۰	۰	۱۲۵۰۰	۱۶۰۰۰	۴۵۰۰	۹۰۰۰	۱۵۰۰	۵۰۰	۲۵۰۰	۰	۸۱۵۰۰
۱۵	۶۳۰	۶۳۰۰	۱۲۶۰	۸۱۹۰	۳۱۵۰	۰	۰	۷۵۶۰	۲۵۲۰	۱۸۹۰	۳۱۵۰	۰	۱۳۸۶۰	۹۴۵۰	۱۸۹۰	۶۳۰۰	۰	۱۸۹۰	۱۲۶۰	۰	۶۸۶۷۰
۱۶	۸۰۰	۶۴۰۰	۱۶۰۰	۳۲۰۰	۸۰۰	۰	۰	۵۶۰۰	۰	۰	۱۶۰۰	۰	۱۶۰۰۰	۱۶۰۰	۸۰۰	۵۶۰۰	۰	۸۰۰	۱۶۰۰	۰	۴۵۶۰۰
۱۷	۱۰۰۰	۲۰۰۰	۰	۲۰۰۰	۰	۰	۰	۰	۰	۰	۱۰۰۰	۰	۵۰۰۰	۳۰۰۰	۰	۲۰۰۰	۰	۰	۱۰۰۰	۰	۱۶۰۰۰
۱۸	۱۲۵۰	۰	۰	۰	۲۵۰۰	۰	۰	۰	۰	۰	۰	۰	۰	۰	۰	۰	۰	۰	۰	۰	۲۵۰۰
۱۹	۱۵۰۰	۰	۰	۰	۰	۰	۰	۰	۰	۰	۰	۰	۰	۰	۰	۰	۰	۰	۰	۰	۰
۲۰	۱۶۰۰	۰	۰	۰	۰	۰	۰	۰	۰	۰	۰	۰	۳۲۰۰	۰	۰	۱۶۰۰	۰	۰	۰	۰	۴۸۰۰
جمع	۹۰۹۴۵	۱۲۱۸۰۹	۱۲۱۸۰۹	۱۳۱۴۶۱	۱۱۵۸۵۱	۱۸۴۸۸	۲۵۵۲۵	۱۵۰۷۵۰	۱۶۲۲۶۷	۱۱۵۵۱۹	۵۸۷۷۵	۳۱۱۱۹	۲۳۱۶۸۰	۲۴۶۶۸۷	۷۶۲۰۰	۱۸۱۴۱۳	۲۹۳۰۲	۵۷۰۸۳	۵۲۵۶۰	۱۰۴۱۵	۱۹۰۷۸۴۹

تعداد ترانس های افزایشی به تفکیک ظرفیت و شهرستان در طی سال ۱۳۹۶

ردیف	kva	اهر	بستان آباد	بناب	جلفا	چاراویماق	خداآفرین	سراب	شبهتر	صوفیان	عجب شیر	کلیبر	مراغه	مرند	ملکان	میانه	ورزقان	هریس	هشترود	هوراند	جمع
۱	۱۰	۲	۰	۰	۲	۰	۰	۱	۱	۴	۲	۳	۱۵	۸	۱	۴	۰	۴	۲	۰	۴۹
۲	۱۵	۲	۱	۲	۱	۰	۰	۰	۴	۴	۱	۰	۳	۱	۶	۱	۰	۰	۰	۰	۲۶
۳	۲۵	۱۱	۸	۱۷	۷	۰	۶	۶	۹	۲	۳	۹	۱۷	۱۱	۶	۳۰	۶	۸	۸	۰	۱۶۴
۴	۵۰	۵	۱۰	۱۴	۱۲	۳	۱	۱۸	۲۰	۰	۴	۴	۴۳	۷	۱۹	۱۵	۴	۶	۱	۱	۱۸۷
۵	۶۳	۰	۰	۰	۰	۰	۰	۰	۰	۰	۱	۰	۰	۰	۰	۰	۰	۰	۰	۰	۱
۶	۷۵	۲	۸	۶	۱۰	۰	۱	۱۰	۱۷	۱۱	۲	۳	۸	۴	۱۰	۳	۰	۲	۵	۰	۱۰۲
۷	۱۰۰	۶	۳	۱۱	۸	۰	-۱	۲	۹	۱۲	۱	۲	۱۴	۱۰	۱۴	۴	۱	۷	۳	-۱	۱۰۵
۸	۱۲۵	۱	۰	۸	۵	۰	۱	۰	۸	۱۰	۰	۰	۵	۶	۰	۲	۱	۱	۱	۰	۴۹
۹	۱۶۰	۰	۰	۲	۳	۰	۱	۰	۲	۱	۱	۰	۲	۱	۱	۰	۱	۰	۰	۰	۱۵
۱۰	۲۰۰	۰	۲	۲	۸	۰	۰	۰	۴	۰	۱	۰	۲	۱	۱	۲	۱	۲	۰	۰	۲۶
۱۱	۲۵۰	۰	۲	۰	۱	۰	۱	۰	۲	۰	۰	۰	۳	۴	۰	۲	۰	-۱	۰	۱	۱۵
۱۲	۳۱۵	۲	-۱	۰	۵	۰	۰	۰	۰	۴	۱	۰	۷	۵	۰	۴	۱	۳	۰	۰	۳۱
۱۳	۴۰۰	۰	۰	۰	۰	۰	۰	۰	۱	-۱	۱	۰	۰	۰	۰	۰	۰	۰	۰	۰	۱
۱۴	۵۰۰	۰	۰	۰	۰	۰	۰	۱	۰	۰	۰	۰	-۱	۰	۰	۰	۰	۰	۰	۰	۰
۱۵	۶۳۰	۰	۰	۰	۰	۰	۰	۰	۰	۰	۰	۰	-۱	۰	۰	۰	۰	۰	۰	۰	-۱
۱۶	۸۰۰	۰	۰	۰	۱	۰	۰	۰	۰	۰	۰	۰	۰	۰	۰	۰	۰	۰	۰	۰	۱
۱۷	۱۰۰۰	۰	۰	۰	۰	۰	۰	۰	۰	۰	۰	۰	۰	۰	۰	۰	۰	۰	۰	۰	۰
۱۸	۱۲۵۰	۰	۰	۰	۰	۰	۰	۰	۰	۰	۰	۰	۰	۰	۰	۰	۰	۰	۰	۰	۰
۱۹	۱۵۰۰	۰	۰	۰	۰	۰	۰	۰	۰	۰	۰	۰	۰	۰	۰	۰	۰	۰	۰	۰	۰
۲۰	۱۶۰۰	۰	۰	۰	۰	۰	۰	۰	۰	۰	۰	۰	۰	۰	۰	۰	۰	۰	۰	۰	۰
جمع		۳۱	۳۳	۶۲	۶۳	۳	۱۰	۳۸	۷۷	۴۷	۱۷	۲۲	۱۱۷	۵۸	۵۸	۶۷	۱۵	۳۲	۲۰	۱	۷۷۱

ظرفیت ترانس های افزایشی به تفکیک ظرفیت شهرستان در طی سال ۱۳۹۶

ردیف	kva	اهر	بستان آباد	بناب	جلفا	چاراویماق	خداآفرین	سراب	شبستر	صوفیان	عجب شیر	کلبر	مراغه	مرند	ملکان	میانه	ورزقان	هریس	هشترود	هوراند	جمع
۱	۱۰	۲۰	۰	۰	۲۰	۰	۰	۱۰	۱۰	۴۰	۲۰	۳۰	۱۵۰	۸۰	۱۰	۴۰	۰	۴۰	۲۰	۰	۴۹۰
۲	۱۵	۳۰	۱۵	۳۰	۱۵	۰	۰	۰	۶۰	۶۰	۱۵	۰	۴۵	۱۵	۹۰	۱۵	۰	۰	۰	۰	۳۹۰
۳	۲۵	۲۷۵	۲۰۰	۴۲۵	۱۷۵	۰	۱۵۰	۱۵۰	۲۲۵	۵۰	۷۵	۲۲۵	۴۲۵	۲۷۵	۱۵۰	۷۵۰	۱۵۰	۲۰۰	۲۰۰	۰	۴۱۰۰
۴	۵۰	۲۵۰	۵۰۰	۷۰۰	۶۰۰	۱۵۰	۵۰	۹۰۰	۱۰۰۰	۰	۲۰۰	۲۰۰	۲۱۵۰	۳۵۰	۹۵۰	۷۵۰	۲۰۰	۳۰۰	۵۰	۵۰	۹۳۵۰
۵	۶۳	۰	۰	۰	۰	۰	۰	۰	۰	۰	۰	۶۳	۰	۰	۰	۰	۰	۰	۰	۰	۶۳
۶	۷۵	۱۵۰	۶۰۰	۴۵۰	۷۵۰	۰	۷۵	۷۵۰	۱۲۷۵	۸۲۵	۱۵۰	۲۲۵	۶۰۰	۳۰۰	۷۵۰	۲۲۵	۰	۱۵۰	۳۷۵	۰	۷۶۵۰
۷	۱۰۰	۶۰۰	۳۰۰	۱۱۰۰	۸۰۰	۰	-۱۰۰	۲۰۰	۹۰۰	۱۲۰۰	۱۰۰	۲۰۰	۱۴۰۰	۱۰۰۰	۱۴۰۰	۴۰۰	۱۰۰	۷۰۰	۳۰۰	-۱۰۰	۱۰۵۰۰
۸	۱۲۵	۱۲۵	۰	۱۰۰۰	۶۲۵	۰	۱۲۵	۰	۱۰۰۰	۱۲۵۰	۰	۰	۶۲۵	۷۵۰	۰	۲۵۰	۱۲۵	۱۲۵	۱۲۵	۰	۶۱۲۵
۹	۱۶۰	۰	۰	۳۲۰	۴۸۰	۰	۱۶۰	۰	۳۲۰	۱۶۰	۱۶۰	۰	۳۲۰	۱۶۰	۱۶۰	۰	۱۶۰	۰	۰	۰	۲۴۰۰
۱۰	۲۰۰	۰	۴۰۰	۴۰۰	۱۶۰۰	۰	۰	۰	۸۰۰	۰	۲۰۰	۰	۴۰۰	۲۰۰	۲۰۰	۴۰۰	۲۰۰	۴۰۰	۰	۰	۵۲۰۰
۱۱	۲۵۰	۰	۵۰۰	۰	۲۵۰	۰	۲۵۰	۰	۵۰۰	۰	۰	۰	۷۵۰	۱۰۰۰	۰	۵۰۰	۰	-۲۵۰	۲۵۰	۰	۳۷۵۰
۱۲	۳۱۵	۶۳۰	-۳۱۵	۰	۱۵۷۵	۰	۰	۰	۰	۱۲۶۰	۳۱۵	۰	۲۲۰۵	۱۵۷۵	۰	۱۲۶۰	۳۱۵	۹۴۵	۰	۰	۹۷۶۵
۱۳	۴۰۰	۰	۰	۰	۰	۰	۰	۰	۴۰۰	-۴۰۰	۴۰۰	۰	۰	۰	۰	۰	۰	۰	۰	۰	۴۰۰
۱۴	۵۰۰	۰	۰	۰	۰	۰	۰	۵۰۰	۰	۰	۰	۰	-۵۰۰	۰	۰	۰	۰	۰	۰	۰	۰
۱۵	۶۳۰	۰	۰	۰	۰	۰	۰	۰	۰	۰	۰	۰	-۶۳۰	۰	۰	۰	۰	۰	۰	۰	-۶۳۰
۱۶	۸۰۰	۰	۰	۰	۸۰۰	۰	۰	۰	۰	۰	۰	۰	۰	۰	۰	۰	۰	۰	۰	۰	۸۰۰
۱۷	۱۰۰۰	۰	۰	۰	۰	۰	۰	۰	۰	۰	۰	۰	۰	۰	۰	۰	۰	۰	۰	۰	۰
۱۸	۱۲۵۰	۰	۰	۰	۰	۰	۰	۰	۰	۰	۰	۰	۰	۰	۰	۰	۰	۰	۰	۰	۰
۱۹	۱۵۰۰	۰	۰	۰	۰	۰	۰	۰	۰	۰	۰	۰	۰	۰	۰	۰	۰	۰	۰	۰	۰
۲۰	۱۶۰۰	۰	۰	۰	۰	۰	۰	۰	۰	۰	۰	۰	۰	۰	۰	۰	۰	۰	۰	۰	۰
جمع	۶۰۳۵۳	۲۰۰	۱۰۷۰	۲۶۱۰	۱۲۵۰	۴۵۹۰	۳۷۱۰	۵۷۰۵	۷۹۴۰	۹۴۳	۱۶۳۵	۴۴۴۵	۶۴۹۰	۲۵۱۰	۷۱۰	۱۵۰	۷۶۹۰	۴۴۲۵	۲۲۰۰	۲۰۸۰	

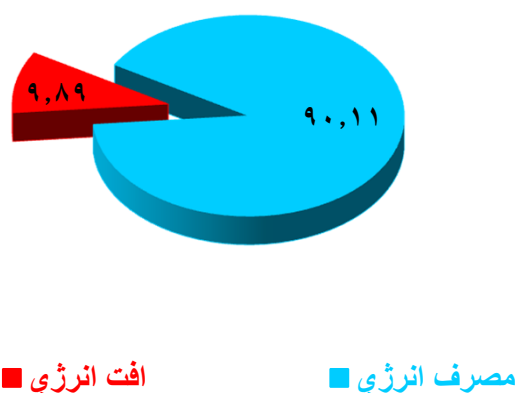
درصد استفاده از ظرفیت ترانس های توزیع حوزه تحت مدیریت شرکت به تفکیک نواحی تابعه

سال ۹۶	سال ۹۵	نام واحد
۴۵	۵۱	اهر
۳۸	۳۷	بستان آباد
۴۹	۴۶	بناب
۵۶	۴۷	جلفا
۳۹	۳۷	چاراویماق
۴۱	۴۶	خداآفرین
۵۱	۴۹	سراب
۴۳	۴۴	شبستر
۹۰	۹۱	صوفیان
۵۷	۵۶	عجب شیر
۵۱	۵۳	کلبر
۵۱	۵۲	مراغه
۵۲	۵۳	مرند
۴۸	۴۵	ملکان
۴۹	۴۵	میانه
۴۶	۴۲	ورزقان
۳۶	۳۸	هریس
۴۱	۳۹	هشترود
۵۷	۷۱	هوراند
۴۹,۷	۴۹,۲	کل شرکت

میزان افت انرژی بر اساس نمودار درختی شرکت توانیر در سال ۱۳۹۶

ردیف	شرح	میلیون کیلووات ساعت	ملاحظات
۱	انرژی تحویلی به شبکه توزیع	۳۶۱۳	تلفات انرژی براساس فروش فرانت
۲	تولید ناخالص خارج از شبکه و دیزل ها	۰	
۳	انرژی خریداری شده از شرکت های همجوار (در ولتاژ توزیع)	۰,۶	
۴	کل انرژی وارد شده	۳۶۱۳	
۵	ارسال به شرکت های همجوار (در ولتاژ توزیع)	۰,۰	
۶	صادرات	۰	
۷	فروش به مشترکین (بدون روشنایی معابر و مشترکین مستقیم)	۲۷۱۳	
۸	روشنایی	۱۰۴	
۹	فروش مستقیم در سطح ولتاژ توزیع	۴۳۹	
۱۰	مصرف غیر مجاز* (اعلان در صورت امکان)	۰	
۱۱	کل انرژی خارج شده	۳۲۵۶	
۱۲	در صد تلفات با فروش مستقیم	۹,۸۹	
۱۳	درصد تلفات بدون فروش مستقیم	۱۱,۲۶	

درصد مصرف و تلفات انرژی در سال ۱۳۹۴



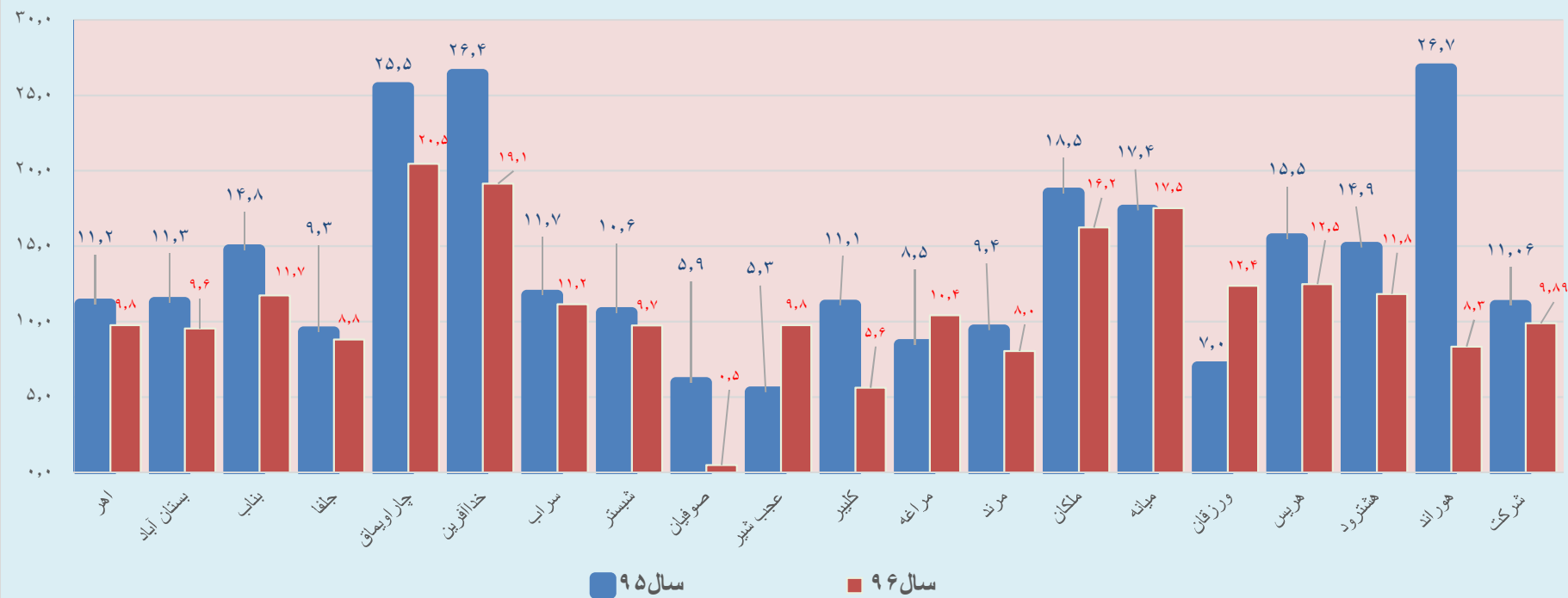
درصد تلفات انرژی شرکت توزیع برق آذربایجان شرقی در سال ۱۳۹۶

نام شهرستان	انرژی تحویلی بر اساس صورت حساب صادره (مگاوات ساعت)	انرژی مصرفی کل بر اساس قرائت دوره ی (مگاوات ساعت)	میزان مصرف معابر	درصد مصرف معابر از کل	درصد تلفات
چاراویماق	۲۹۹۸۳	۲۳۸۴۷	۱۷۲۷	۷,۲	۲۰,۴۷
خداآفرین	۴۳۹۹۱	۳۵۵۶۸	۲۶۴۲	۷,۴	۱۹,۱۵
میانه	۳۱۲۴۷۱	۲۵۷۷۲۷	۱۰۶۶۴	۴,۱	۱۷,۵۲
ملکان	۱۳۳۵۱۹	۱۱۱۸۳۶	۶۷۹۲	۶,۱	۱۶,۲۴
هریس	۷۳۱۴۶	۶۴۰۱۷	۴۱۱۷	۶,۴	۱۲,۴۸
ورزقان	۴۸۶۰۳	۴۲۵۹۳	۲۴۹۱	۵,۸	۱۲,۳۶
هشتروند	۸۴۸۱۴	۷۴۷۷۸	۳۵۲۶	۴,۷	۱۱,۸۳
بناب	۲۴۱۰۸۰	۲۱۲۷۸۰	۶۳۸۷	۳,۰	۱۱,۷۴
سراب	۲۲۴۰۶۴	۱۹۹۰۷۱	۷۵۶۶	۳,۸	۱۱,۱۵
مراغه	۵۷۲۶۹۸	۵۱۳۰۱۷	۱۱۸۴۸	۲,۳	۱۰,۴۲
اهر	۱۴۶۴۰۷	۱۳۲۱۱۲	۵۸۲۷	۴,۴	۹,۷۶
عجب شیر	۱۴۹۴۴۳	۱۳۴۸۶۶	۳۶۸۲	۲,۷	۹,۷۵
شبهسنگ	۲۵۱۹۳۸	۲۲۷۴۰۷	۸۴۰۲	۳,۷	۹,۷۴
بستان آباد	۱۶۵۵۰۵	۱۴۹۶۹۷	۴۷۳۵	۳,۲	۹,۵۵
جلفا	۱۸۵۸۵۲	۱۶۹۴۷۷	۴۸۹۳	۲,۹	۸,۸۱
هوراند	۱۳۸۷۹	۱۲۷۲۲	۹۴۰	۷,۴	۸,۳۴
مرند	۴۵۷۵۵۲	۴۲۰۷۶۰	۱۱۷۴۴	۲,۸	۸,۰۴
کلبر	۴۴۸۱۵	۴۲۲۹۶	۳۱۶۲	۷,۵	۵,۶۲
صوفیان	۴۳۳۴۰۵	۴۳۱۳۱۰	۲۵۰۴	۰,۶	۰,۴۸
شرکت	۳۶۱۳۱۶۶	۳۲۵۵۸۸۱	۱۰۳۶۴۹	۳,۲	۹,۸۹

مقایسه درصد تلفات به تفکیک شهرستان در سال های ۹۵ و ۹۶

تغییر	درصد تلفات سال ۱۳۹۶	درصد تلفات سال ۱۳۹۵	نام شهرستان
-۱,۳۹	۹,۸	۱۱,۲	اهر
-۱,۷۰	۹,۶	۱۱,۳	بستان آباد
-۳,۰۲	۱۱,۷	۱۴,۸	بناب
-۰,۵۰	۸,۸	۹,۳	جلفا
-۵,۰۴	۲۰,۵	۲۵,۵	چاراویماق
-۷,۲۴	۱۹,۱	۲۶,۴	خداآفرین
-۰,۵۹	۱۱,۲	۱۱,۷	سراب
-۰,۸۴	۹,۷	۱۰,۶	شبهستر
-۵,۴۶	۰,۵	۵,۹	صوفیان
۴,۴۴	۹,۸	۵,۳	عجب شیر
-۵,۴۶	۵,۶	۱۱,۱	کلیدر
۱,۹۵	۱۰,۴	۸,۵	مراغه
-۱,۳۹	۸,۰	۹,۴	مرند
-۲,۲۶	۱۶,۲	۱۸,۵	ملکان
۰,۱۵	۱۷,۵	۱۷,۴	میانه
۵,۳۷	۱۲,۴	۷,۰	ورزقان
-۳,۰۰	۱۲,۵	۱۵,۵	هریس
-۳,۰۷	۱۱,۸	۱۴,۹	هشتگرد
-۱۸,۴۱	۸,۳	۲۶,۷	هوراند
-۱,۱۷	۹,۸۹	۱۱,۰۶	شرکت

مقایسه درصد تلفات انرژی سال های ۱۳۹۵ و ۱۳۹۶

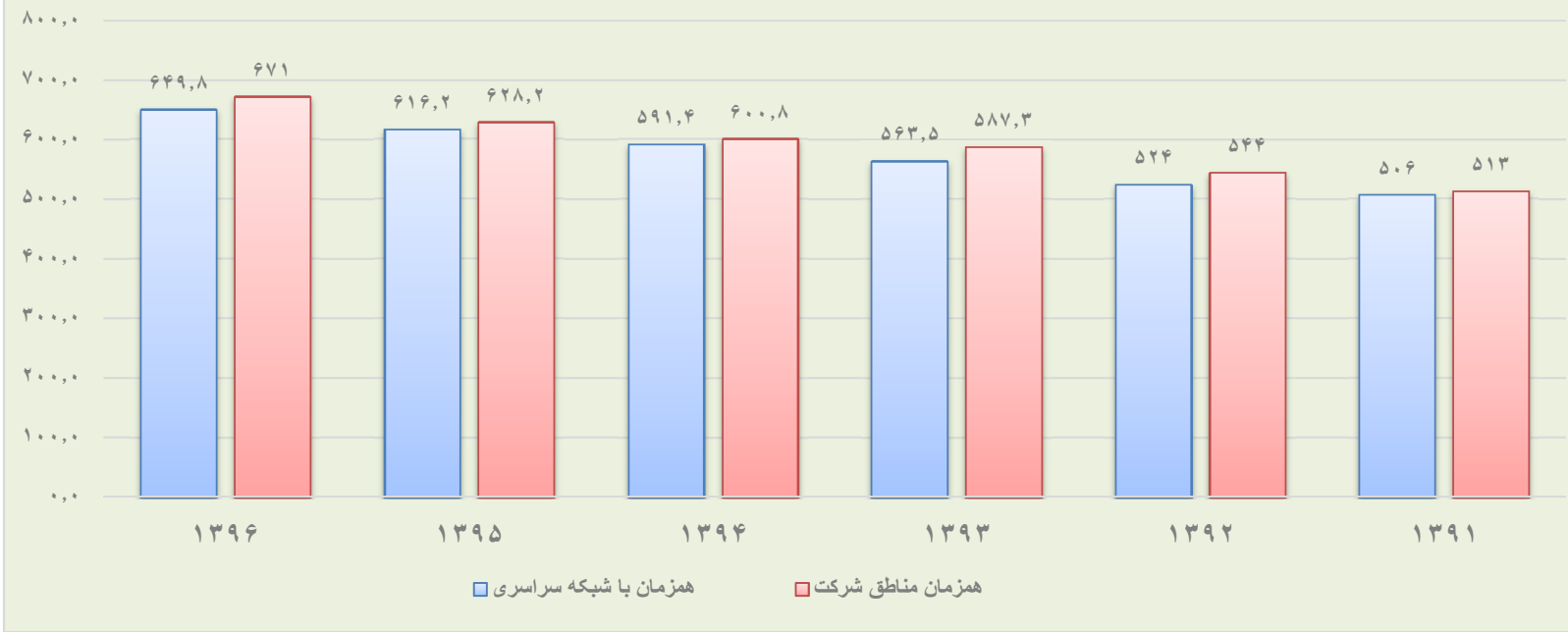


(MW)

جدول حداکثر بار شرکت توزیع برق آذربایجان شرقی در سال های ۹۱ الی ۹۶

حداکثر بار غیر همزمان با شبکه سراسری (همزمان مناطق شرکت)						حداکثر بار همزمان با شبکه سراسری						ماه
۱۳۹۰	۱۳۹۱	۱۳۹۲	۱۳۹۳	۱۳۹۵	۱۳۹۶	۱۳۹۱	۱۳۹۲	۱۳۹۳	۱۳۹۴	۱۳۹۵	۱۳۹۶	
۳۶۶	۴۲۷	۴۱۸	۴۳۰	۴۰۵	۴۱۰	۳۳۰	۴۱۳	۴۱۰	۴۱۹	۳۸۲	۴۰۴	فروردین
۴۲۲	۴۶۶	۴۸۴	۴۷۷	۴۶۷	۵۱۵	۴۰۸	۴۱۶	۴۳۹	۴۴۹	۴۴۳	۴۶۴	اردیبهشت
۴۶۴	۵۰۹	۵۴۳	۵۴۷	۵۳۴	۵۹۰	۴۴۰	۴۹۸	۵۳۷	۵۲۵	۴۴۲	۵۷۴	خرداد
۴۸۹	۵۴۴	۵۸۷	۶۰۰,۸	۶۲۶	۶۶۳	۴۵۰	۵۲۴	۵۵۹	۵۹۱,۴	۶۱۶,۲	۶۳۳	تیر
۵۱۳	۵۳۱	۵۸۷,۳	۶۰۱	۶۲۸,۲	۶۷۱,۲	۵۰۶	۵۱۱	۵۶۳,۵	۵۹۲	۵۹۹	۶۴۹,۸	مرداد
۵۱۰	۵۱۴	۵۸۵	۵۶۴	۶۱۹	۶۳۸	۴۹۵	۵۰۹	۵۵۷	۵۵۲	۶۱۰	۶۲۹	شهریور
۴۵۴	۴۷۵	۴۹۷	۴۹۷	۵۱۶	۵۴۶	۴۳۳	۴۶۵	۴۷۰	۴۵۶	۴۲۵	۵۲۷	مهر
۴۱۱	۴۴۴	۴۳۱	۴۴۱	۴۷۸	۴۹۹	۴۰۹	۴۱۳	۳۷۵	۳۷۴	۴۲۱	۴۴۸	آبان
۳۹۷	۴۰۲	۴۱۸	۴۱۰	۴۴۰	۴۵۱	۳۶۶	۳۷۰	۳۹۷	۳۹۰	۴۰۱	۴۱۵	آذر
۳۹۱	۴۰۴	۴۱۰	۳۹۳	۴۳۱	۴۴۰	۳۳۱	۳۷۶	۳۵۶	۳۷۲	۴۰۸	۳۹۳	دی
۳۹۱	۳۹۷	۴۰۷	۴۰۲	۴۲۵	۴۴۲	۳۶۵	۳۸۷	۳۸۴	۳۹۱	۴۱۶	۴۲۹	بهمن
۳۹۰	۴۱۵	۴۲۰	۴۱۲	۴۴۷	۴۴۵	۳۶۰	۳۷۹	۳۸۰	۳۵۷	۴۱۲	۴۰۴	اسفند
۵۱۳	۵۴۴	۵۸۷,۳	۶۰۰,۸	۶۲۸,۲	۶۷۱	۵۰۶	۵۲۴	۵۶۳,۵	۵۹۱,۴	۶۱۶,۲	۶۴۹,۸	حداکثر بار در سال

حداکثر بار (مگاوات) شرکت توزیع برق آذربایجان شرقی از سال ۱۳۹۱ الی ۱۳۹۶



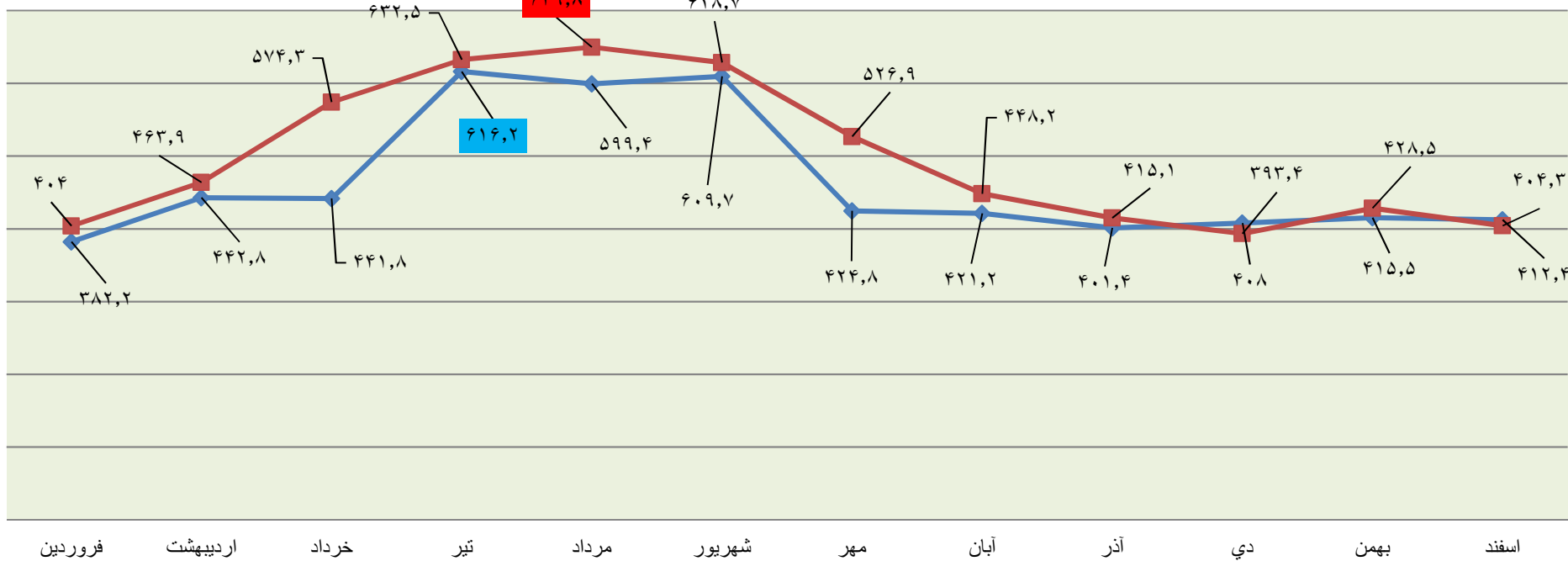
وضعیت بار شرکت توزیع نیروی برق آذربایجان شرقی در سال ۱۳۹۶

بار غیر همزمان مناطق	بار همزمان مناطق		بار همزمان با شبکه سراسری کشور		بار همزمان کل شبکه سراسری کشور (MW)	ماه
	روز / ساعت	بار (MW)	روز / ساعت	بار (MW)		
۴۹۸,۹	روز ۲۶ ساعت ۲۲	۴۱۰,۴	روز ۲۶ ساعت ۲۱	۴۰,۴	۳۷۵۵۴	فروردین
۶۰,۸	روز ۳۱ ساعت ۱۲	۵۱۴,۷	روز ۲۵ ساعت ۱۵	۴۶۳,۹	۴۱۹۱۸	اردیبهشت
۶۹۵,۷	روز ۲۰ ساعت ۱۳	۵۹۰,۱	روز ۳۰ ساعت ۱۴	۵۷۴,۳	۵۰۰۶۹	خرداد
۷۴۱,۵	روز ۱۴ ساعت ۱۳	۶۶۲,۷	روز ۱۴ ساعت ۱۵	۶۳۲,۵	۵۵۳۶۴	تیر
۷۶۸,۴	روز ۱۵ ساعت ۱۶	۶۷۱,۲	روز ۸ ساعت ۱۴:۴۵	۶۴۹,۸	۵۵۴۴۲	مرداد
۷۲۷	روز ۱ ساعت ۱۳	۶۳۸,۲	روز ۱ ساعت ۱۵	۶۲۸,۷	۵۳۳۲۹	شهریور
۶۵۴,۶	روز ۱ ساعت ۲۰	۵۴۶,۲	روز ۱ ساعت ۱۹	۵۲۶,۹	۴۴۷۲۴	مهر
۵۷۳,۸	روز ۶ ساعت ۱۹	۴۹۹,۲	روز ۸ ساعت ۱۸	۴۴۸,۲	۳۳۴۴۲	آبان
۵۳۰,۵	روز ۱ ساعت ۱۹	۴۵۰,۶	روز ۲۱ ساعت ۱۸	۴۱۵,۱	۳۷۱۰۶	آذر
۵۰۱,۷	روز ۴ ساعت ۱۹	۴۳۹,۸	روز ۱۹ ساعت ۱۸	۳۹۳,۴	۳۶۹۴۳	دی
۵۰,۲	روز ۲۳ ساعت ۱۹	۴۴۲,۳	روز ۱۴ ساعت ۱۹	۴۲۸,۵	۳۶۵۰۰	بهمن
۵۱۷,۱	روز ۱۴ ساعت ۲۰	۴۴۵,۳	روز ۲۱ ساعت ۱۹	۴۰۴,۳	۳۵۸۹۲	اسفند
۷۶۸,۴		۶۷۱,۲		۶۴۹,۸	۵۵۴۴۲	حداکثر مقدار سال

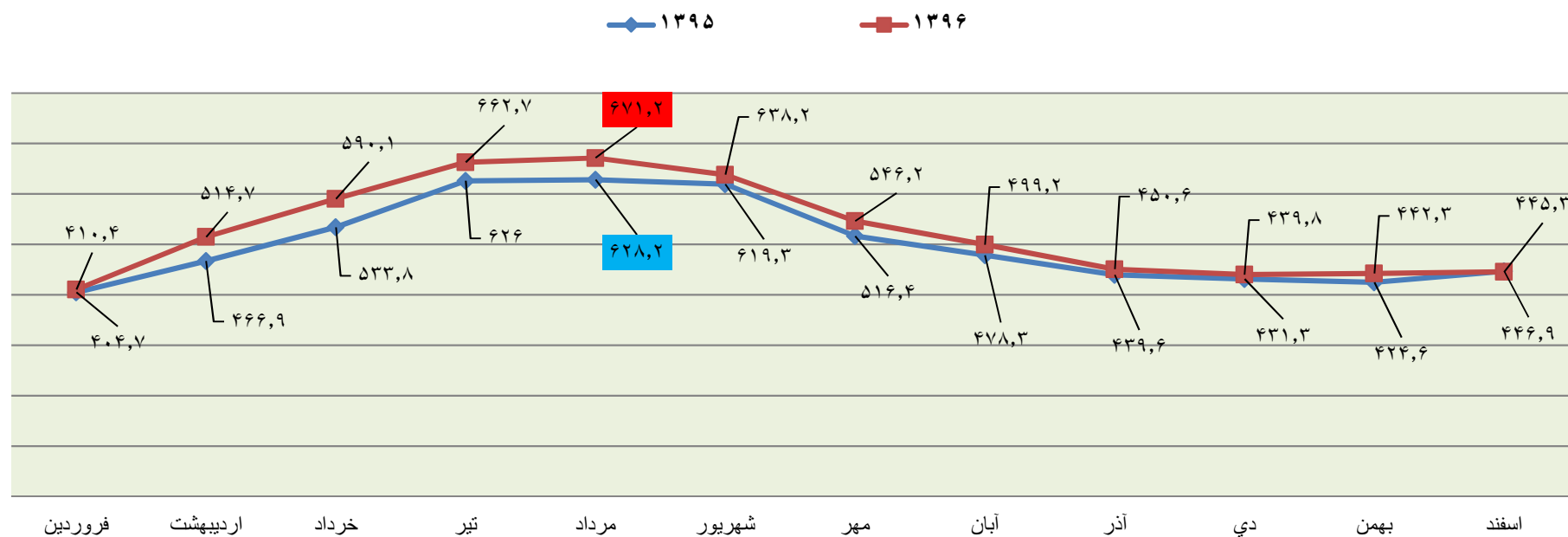
مقایسه حداکثر بار همزمان با شبکه سراسری در سال های ۹۵ و ۹۶

۱۳۹۵

۱۳۹۶



مقایسه حداکثر بار همزمان مناطق شرکت در سالهای ۹۵ و ۹۶



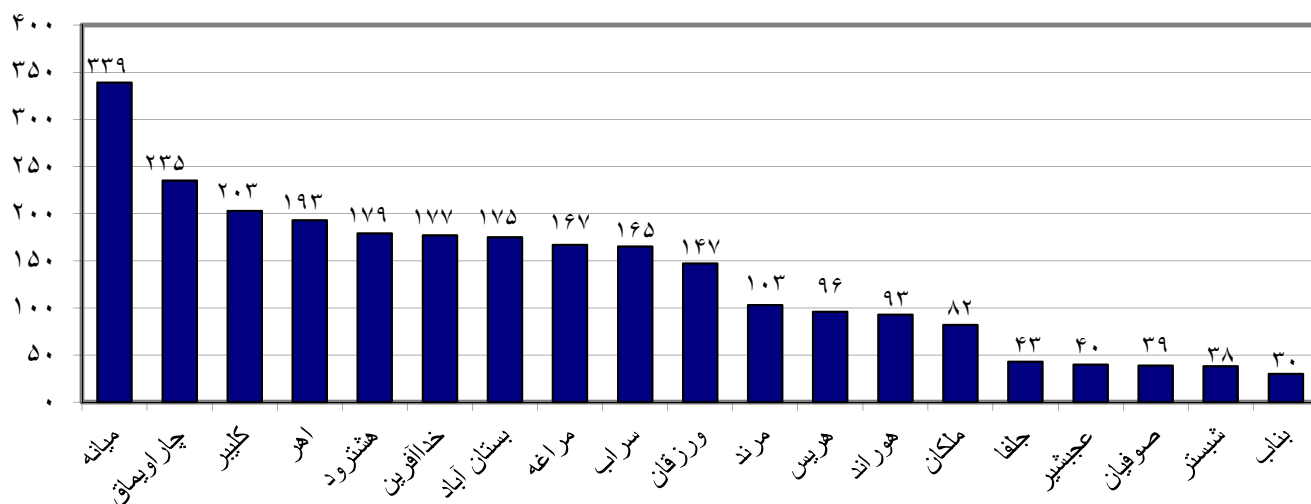
انرژی تحویلی به شبکه توزیع و حداکثر بار در سال ۱۳۹۶

ضریب بار	حداکثر بار همزمان	حداکثر بار غیر همزمان	حداکثر بار همزمان	انرژی تحویلی	ردیف
درصد	مناطق (KW)	مناطق (KW)	شبکه سراسری (KW)	KWH	
۵۰,۳	۲۰۳۰۰	۳۳۲۰۰	۲۱۷۰۰	۱۴۶۴۰۷۲۵۳	اهر
۵۱,۰	۳۲۴۳۰	۳۷۰۱۰	۲۶۷۶۰	۱۶۵۵۰۴۵۷۳	بستان آباد
۵۲,۹	۴۹۴۵۹	۵۲۰۵۹	۴۴۹۷۴	۲۴۱۰۷۹۸۸۱	بناب
۴۰,۴	۴۱۹۰۵	۵۲۵۷۵	۴۱۵۶۵	۱۸۵۸۵۲۴۲۹	جلفا
۵۹,۰	۳۶۰۰	۵۸۰۰	۳۷۰۰	۲۹۹۸۳۴۱۲	چاراویماق
۵۹,۴	۵۸۵۰	۸۴۵۰	۶۲۴۰	۴۳۹۹۱۳۲۸	خداآفرین
۴۱,۴	۴۵۹۳۰	۶۱۸۳۰	۴۶۹۲۰	۲۲۴۰۶۴۲۱۳	سراب
۵۰,۹	۵۲۵۲۰	۵۶۴۶۰	۵۱۲۴۰	۲۵۱۹۳۷۹۹۱	شهبستر
۵۲,۴	۷۸۱۸۰	۹۴۳۷۰	۷۲۵۶۰	۴۳۳۴۰۵۲۶۷	صوفیان
۶۳,۴	۲۴۵۰۰	۲۶۹۰۰	۲۶۴۰۰	۱۴۹۴۴۳۴۴۵	عجب شیر
۳۹,۹	۷۲۱۵	۱۲۸۳۵	۷۴۳۵	۴۴۸۱۵۰۰۰	کلیبر
۶۷,۸	۸۷۱۱۶	۹۶۳۶۶	۸۶۷۲۶	۵۷۲۶۹۸۱۲۶	مراغه
۵۰,۷	۹۸۴۰۰	۱۰۳۰۰۰	۹۰۷۰۰	۴۵۷۵۵۱۸۸۷	مرند
۵۱,۵	۲۷۹۰۰	۲۹۶۰۰	۲۶۲۰۰	۱۳۳۵۱۸۸۴۷	ملکان
۴۹,۸	۶۱۳۰۰	۷۱۶۰۰	۶۱۷۰۰	۳۱۲۴۷۰۹۳۲	میانه
۵۰,۶	۸۰۳۵	۱۰۹۷۰	۷۳۷۵	۴۸۶۰۲۹۷۴	ورزقان
۵۰,۷	۹۷۰۰	۱۶۴۶۰	۹۹۸۰	۷۳۱۴۵۵۶۷	هریس
۵۵,۹	۱۳۷۲۵	۱۷۳۲۵	۱۴۳۰۰	۸۴۸۱۳۹۸۹	هشترود
۳۲,۷	۳۱۳۵	۴۸۴۵	۳۳۲۵	۱۳۸۷۹۱۹۴	هوراند
۶۱,۵	۶۷۱۲۰۰	۷۶۸۴۰۰	۶۴۹۸۰۰	۳۶۱۳۱۶۶۳۰۸	جمع

گزارش تفصیلي آمار روستاهای برقدار بتفکیک نواحی در پایان سال ۱۳۹۶

روستاهای بی برق			روستاهای برقدار			تعداد کل روستاها			نام
جمع	زیر ۲۰ خانوار	بالای ۲۰ خانوار	جمع	زیر ۲۰ خانوار	بالای ۲۰ خانوار	جمع	زیر ۲۰ خانوار	بالای ۲۰ خانوار	منطقه
۸	۰	۸	۳۳۹	۲۶۶	۷۳	۳۴۷	۲۶۶	۸۱	میانه
۱۵	۰	۱۵	۲۳۵	۱۴۳	۹۲	۲۵۰	۱۴۳	۱۰۷	چاراویماق
۱۰	۰	۱۰	۲۰۳	۱۱۷	۸۶	۲۱۳	۱۱۷	۹۶	کلپیر
۴	۰	۴	۱۹۳	۱۳۴	۵۹	۱۹۷	۱۳۴	۶۳	اهر
۱۱	۰	۱۱	۱۷۹	۱۴۶	۳۳	۱۹۰	۱۴۶	۴۴	هشترود
۷	۰	۷	۱۷۷	۱۰۹	۶۸	۱۸۴	۱۰۹	۷۵	خداآفرین
۸	۰	۸	۱۷۵	۱۵۳	۲۲	۱۸۳	۱۵۳	۳۰	بستان آباد
۲	۰	۲	۱۶۷	۱۲۹	۳۸	۱۶۹	۱۲۹	۴۰	مراغه
۳	۰	۳	۱۶۵	۱۴۸	۱۷	۱۶۸	۱۴۸	۲۰	سراب
۰	۰	۰	۱۴۷	۱۱۲	۳۵	۱۴۷	۱۱۲	۳۵	ورزقان
۰	۰	۰	۱۰۳	۹۲	۱۱	۱۰۳	۹۲	۱۱	مرند
۲	۰	۲	۹۶	۸۱	۱۵	۹۸	۸۱	۱۷	هریس
۲	۰	۲	۹۳	۵۸	۳۵	۹۵	۵۸	۳۷	هوراند
۰	۰	۰	۸۲	۸۱	۱	۸۲	۸۱	۱	ملکان
۴	۰	۴	۴۳	۳۵	۸	۴۷	۳۵	۱۲	جلفا
۰	۰	۰	۴۰	۴۰	۰	۴۰	۴۰	۰	عجبشیر
۰	۰	۰	۳۹	۳۷	۲	۳۹	۳۷	۲	صوفیان
۰	۰	۰	۳۸	۳۸	۰	۳۸	۳۸	۰	شبستر
۰	۰	۰	۳۰	۲۹	۱	۳۰	۲۹	۱	بناب
۷۶	۰	۷۶	۲۵۴۴	۱۹۴۸	۵۹۶	۲۶۲۰	۱۹۴۸	۶۷۲	جمع

آمار برخورداری از برق روستاهای تحت مدیریت نواحی تابعه



روستاهای برق‌دار حوزه تحت مدیریت شرکت توزیع برق آذربایجان شرقی در پایان سال ۱۳۹۶

ردیف	نام شهرستان	تعداد روستای برق‌دار	خانوار دارای برق	طول خطوط فشار متوسط توزیع (کیلومتر)	طول خطوط فشار ضعیف توزیع (کیلومتر)	تعداد ترانسفورماتورهای توزیع	ظرفیت ترانسفورماتورهای توزیع (KVA)
۱	اهر	۱۹۳	۹۵۲۶	۵۳۷,۳۹۷	۱۹۰,۶۶۲	۱۹۳	۱۴۲۱۰
۲	بستان آباد	۱۷۵	۱۹۸۲۶	۳۳۳,۸۵۵	۳۳۸,۶۷	۱۷۷	۲۰۴۶۰
۳	بناب	۳۰	۱۴۲۰۶	۸۵	۹۹	۵۲	۸۴۳۵
۴	جلفا	۴۳	۵۳۵۰	۱۹۲,۸۷۳	۱۲۷,۴۳۳	۵۶	۷۶۷۰
۵	چاراویماق	۲۳۵	۶۸۰۶	۶۲۵,۰۵	۱۸۳,۴۶۵	۲۳۵	۱۲۰۹۸
۶	خداآفرین	۱۷۷	۸۱۳۳	۴۱۹,۲۱۸	۱۷۱,۱۳۳	۱۷۷	۱۰۱۳۵
۷	سراب	۱۶۵	۱۹۷۶۰	۵۱۸,۴۶۱	۳۲۲,۷۳۱	۱۷۳	۲۰۳۷۱
۸	شبه‌بستر	۳۸	۱۴۰۰۰	۱۰۰,۲۹۴	۱۹۷,۴۶۵	۵۸	۹۳۱۵
۹	صوفیان	۳۹	۵۲۴۹	۱۲۰,۲۵۳	۱۰۱,۵۸۳	۳۹	۶۶۳۳
۱۰	عجب‌شیر	۴۰	۱۰۳۵۱	۱۰۱,۴۶	۱۷۳,۰۵۴	۴۹	۷۹۱۱
۱۱	کلپیر	۲۰۳	۱۰۱۵۳	۵۳۷,۴۹۶	۱۹۲,۹۴۱	۲۰۳	۱۲۳۸۸
۱۲	مراغه	۱۶۷	۲۲۵۶۲	۳۶۰,۹۷	۲۲۰,۷۹۷	۱۶۸	۱۷۱۴۶
۱۳	مرند	۱۰۳	۲۶۴۳۵	۳۹۵,۰۹۷	۳۶۷,۴۷۷	۱۲۹	۲۳۲۶۰
۱۴	ملکان	۸۲	۲۰۵۶۵	۱۶۷	۲۱۱,۰۷۷	۹۹	۱۳۳۲۱
۱۵	میانه	۳۳۹	۲۳۲۳۵	۹۷۲,۷۴۱	۵۳۳,۴۷۶	۳۴۴	۳۱۳۵۱
۱۶	ورزقان	۱۴۷	۱۰۵۸۷	۵۷۹,۲۱	۲۱۶,۶۶۱	۱۵۱	۱۴۵۳۲
۱۷	هریس	۹۶	۹۴۱۹	۲۹۵,۷۸۲	۱۶۸,۵۵۷	۹۴	۱۰۸۱۸
۱۸	هشترود	۱۷۹	۱۰۶۰۸	۵۰۰,۸۱۴	۲۰۹,۲۴۹	۱۷۸	۱۴۵۹۵
۱۹	هوراند	۹۳	۴۳۳۷	۲۵۴,۹۳	۸۷,۷۴	۹۲	۶۳۲۳
	جمع	۲۵۴۴	۲۵۱۱۰۸	۷۰۹۸	۴۱۱۳	۲۶۶۷	۲۶۰۹۷۲

اسامی روستاهای برقدار شده آذربایجان شرقی در طی سال ۱۳۹۶

ردیف	نام روستا	تعداد خانوار	دهستان	شهرستان	شبکه فشار متوسط (KM)	شبکه فشار ضعیف (KM)	ترانسفورماتور (KVA)	تاریخ بهره برداری
۱	ارزین	۱۰	منجوان غربی	خداآفرین	۵	۰	۲۵	۹۶/۰۱/۳۱
۲	قلعه گونی	۱۱	منجوان شرقی	خداآفرین	۳	۰,۳۵	۵۰	۹۶/۰۲/۳۱
۳	دیش گدیی	۱۰	منجوان شرقی	خداآفرین	۴,۸	۰,۷۵	۵۰	۹۶/۰۴/۳۱
۴	ترکلان	۱۲	ورگهان	اهر	۶,۳۵	۰,۴۳	۵۰	۹۶/۰۴/۳۱
۵	بالوجه	۱۲	بکرآباد	ورزقان	۴	۰,۸	۵۰	۹۶/۰۴/۳۱
۶	اشرف	۸	کیوان	خداآفرین	۲,۵	۰,۲۲	۲۵	۹۶/۰۵/۳۱
۷	شیرعلی	۷	چاراویماق جنوب شرقی	چاراویماق	۱,۲	۰,۱۵	۵۰	۹۶/۰۵/۳۱
۸	کوربلاغ	۳	سینا	ورزقان	۰,۰۸	۰,۱۲	۲۵	۹۶/۰۵/۳۱
۹	کوغمه	۱۲	پیغام چایی	کلیبر	۳,۸	۰,۲۰۸	۲۵	۹۶/۰۶/۳۱
۱۰	خونیه رود	۱۰	میشه پاره	کلیبر	۳,۴	۰,۳۶	۶۳	۹۶/۰۶/۳۱
۱۱	کبیرآباد	۱۲	بیلاق	کلیبر	۳,۵	۰,۳۶	۲۵	۹۶/۰۶/۳۱
۱۲	شیروان کاغی	۱۰	بیلاق	کلیبر	۳,۸	۰,۲۵	۲۵	۹۶/۰۶/۳۱
۱۳	قملو	۵	چاراویماق جنوب غربی	چاراویماق	۱,۶۵	۰,۱۸	۵۰	۹۶/۰۷/۳۰
۱۴	نقدی قطانلو	۶	دودانگه	هوراند	۳	۰,۱۹	۵۰	۹۶/۰۸/۳۰
۱۵	بنه دیق	۱۰	میشه پاره	کلیبر	۱۱	۰,۱۸	۲۵	۹۶/۰۸/۳۰
۱۶	پیرلر علیا	۱۰	مولان	کلیبر	۰,۹۰۳	۰,۳۵۳	۲۵	۹۶/۰۸/۳۰
۱۷	کلغای	۱۲	ازومدل جنوبی	ورزقان	۵	۰,۴۰۵	۵۰	۹۶/۰۸/۳۰
۱۸	ساری قشلاق	۳	قوری چای غربی	مراغه	۰,۶۵	۰,۱۰۲	۲۵	۹۶/۰۸/۳۰
۱۹	تازه کند کسجین	۸	اوج تپه غربی	میانه	۰,۳۵	۰,۲	۲۵	۹۶/۰۹/۳۰
۲۰	سیران	۱۰	بیلاق	کلیبر	۱,۱	۰,۳۶	۲۵	۹۶/۰۹/۳۰
۲۱	اکبرآباد	۱۵	کندوان	میانه	۸	۰,۸۲	۵۰	۹۶/۱۰/۳۰
۲۲	ملخاص	۷	دودانگه	هوراند	خورشیدی			۹۶/۱۰/۳۰
۲۳	زرنجین	۳۳	کاغذکنان شمالی	میانه	۴,۵	۰,۵	۵۰	۹۶/۱۱/۳۰
۲۴	خوراشا سفلی	۷	دیزمار مرکزی	ورزقان	۰,۷۸	۰,۱۷	۲۵	۹۶/۱۱/۳۰
۲۵	جیغ جیغ (جابجایی)	۱۵	قشلاق	کلیبر	۰,۶	۰,۷۲	۵۰	۹۶/۱۱/۳۰
۲۶	دنبلی	۱۴	کاغذکنان مرکزی	میانه	۰,۲۵	۰,۶۴	۲۵	۹۶/۱۲/۲۹
۲۷	ینگجه یارانمیش	۷	یکانات	مرند	۰,۶	۰,۷۶۵	۵۰	۹۶/۱۲/۲۹
۲۸	شامقلی علیا	۸	یکانات	مرند	۳	۱,۴۹	۵۰	۹۶/۱۲/۲۹
		۲۸۷			۸۲,۸۱۳	۱۱,۰۷۳	۱۰۳۸	

انشعابات فروخته شده جدید به تفکیک تعرفه در طی سال ۱۳۹۶ در سطح شرکت توزیع برق آذربایجان شرقی

ردیف	عنوان تعرفه	تعداد کل انشعابهای فروخته شده	قدرت انشعاب و گذار شده به تفکیک آمپراژ			هزینه های عمومی تامین برق واریزی به حساب فروش انشعاب برق				هزینه تهیه و نصب سایر لوازم مورد نیاز
			تکفاز آمپر	سه فاز آمپر	کیلوواتی	هزینه انشعاب	سرشکن هزینه های نیروسانی	بهاء لوازم اندازه گیری غیر دیماندی	بهاء لوازم اندازه گیری دیماندی	
۱	خانگی	۶۶۷۸	۶۶۷۱	۷	۰	۱۶۵۲۲۶۵۲۹۳۶	۷۰۳۷۴۵۸۳۱۴۴	۱۰۰۴۳۷۰۸۴۰۰	۰	
۲	عمومی	۶۲۷	۱۰۵	۴۹۷	۲۵	۷۲۲۶۳۸۴۴۷۶	۱۷۰۹۹۶۳۱۰۳۶	۲۲۹۰۳۰۰۰۰۰	۱۹۶۲۴۸۳۱	
۳	کشاورزی	۵۸۸	۱۶۱	۳۱۲	۱۱۵	۷۹۷۰۲۲۴۰۲۶	۲۸۴۶۶۲۵۶۹۸	۱۵۸۰۸۰۰۰۰۰	۲۶۳۲۸۸۷۳۶	
۴	صنعتی	۱۰۵	۴	۱۸	۸۳	۱۹۰۳۸۷۸۱۸۲۸	۳۳۴۷۲۶۶۹۰	۷۴۸۰۰۰۰۰	۱۷۶۲۳۶۳۴۰	
۵	سایر مصارف	۴۹۴۴	۴۶۰۰	۳۱۴	۳۰	۱۱۲۵۰۹۷۴۰۹۲	۴۳۳۶۱۵۶۶۳۷۰	۸۲۷۲۷۰۰۰۰۰	۸۵۱۵۱۲۵۸	
۶	مشترک روستا	۷۶۵۶	۷۵۳۱	۱۲۵	۰	۱۰۵۴۰۲۹۹۷۴۴	۲۹۹۳۸۹۱۱۴۰۸	۱۱۸۲۲۴۹۱۰۰۰	۰	
۷	مسکن مهر	۲۸۲	۲۸۰	۲	۰	۸۴۱۸۷۰۰۰۰	۰	۸۶۰۰۰۰۰	۰	
۸	آزاد	۱۲۴	۷۹	۳۱	۱۴	۴۲۱۶۰۴۰۰۰	۲۱۳۵۶۹۸۶۴۸	۲۵۱۸۰۰۰۰۰	۳۱۳۳۶۰۹۸	
۹	تخفیف دار	۱۱۳۸	۱۱۱۲	۲۶	۰	۲۵۳۸۰۷۰۰۰	۰	۰	۰	
	جمع	۲۲۱۴۲	۲۰۵۴۳	۱۳۳۲	۲۶۷	۷۴۰۶۶۵۹۸۱۰۲	۱۶۶۰۹۱۷۴۲۹۹۴	۳۴۳۴۵۱۹۹۴۰۰	۵۷۵۶۳۷۲۶۳	
۱۰	معابر	۱۱۳	۴۱	۵۶	۱۶	۰	۰	۰	۰	
۱۱	افزایش آمپراژ	۲۶۱۰	۲۳۰۱	۲۵۱	۵۸	۹۵۱۲۱۴۸۳۶۸	۱۲۶۹۰۵۲۸۶۵۹	۵۸۹۵۳۷۸۶۰	۱۸۵۰۰۱۳۱۴	
۱۲	اقساط وصولی	۴۸۸۱	۴۳۹۶	۲۹۶	۱۸۹	۳۷۱۱۱۹۰۲۸۶۱	۰	۰	۰	
	جمع کل	۲۲۱۴۲	۲۰۵۴۳	۱۳۳۲	۲۶۷	۱۲۰۶۹۰۶۴۹۳۳۱	۱۷۸۷۸۲۲۷۱۶۵۳	۳۴۹۳۴۷۳۷۲۶۰	۵۷۵۶۳۷۲۶۳	

انشعابات فروخته شده جدید به تفکیک تعرفه و شهرستان در طی سال ۱۳۹۶ در سطح شرکت توزیع برق آذربایجان شرقی

ردیف	نام شهرستان	خانگی	عمومی	کشاورزی	صنعتی	تجاری	مشترک روستا	مسکن مهر	معايير*	آزاد	تخفیف دار	جمع	پیش بینی بودجه	درصد عملکرد	انحراف از پیش بینی
۱	صوفیان	۵۹	۲۲	۱۴	۹	۵۱۴	۵۰۰	۰	۲	۴	۷	۱۱۲۹	۵۰۰	۲۲۶	۱۲۶
۲	بناب	۷۹۴	۷۵	۳۰	۶	۵۵۷	۴۵۱	۲۸۲	۲۰	۶	۹۷	۲۲۹۸	۱۵۰۰	۱۵۳	۵۳
۳	خداآفرین	۶۷	۳	۳	۲	۱۰	۴۷۱	۰	۱۲	۰	۵۲	۶۰۸	۴۰۰	۱۵۲	۵۲
۴	سراب	۴۲۳	۱۴	۴۴	۰	۳۹۸	۶۳۴	۰	۰	۰	۷۰	۱۵۸۳	۱۱۰۰	۱۴۴	۴۴
۵	شبهستر	۵۲۱	۵۴	۱۵۲	۱۵	۶۸۱	۳۸۴	۰	۲	۱۰	۲۸	۱۸۴۵	۱۴۰۰	۱۳۲	۳۲
۶	بستان آباد	۲۳۱	۱۱	۳۸	۰	۱۳۱	۵۱۰	۰	۰	۶	۳۱	۹۵۸	۷۵۰	۱۲۸	۲۸
۷	جلفا	۵۸۰	۷۲	۲۲	۱۵	۳۰۰	۲۵۲	۰	۶	۴۹	۲۸	۱۳۱۸	۱۰۸۰	۱۲۲	۲۲
۸	کلیبر	۸۷	۱	۳	۳	۸۹	۳۹۰	۰	۱۱	۰	۵۸	۶۳۱	۵۷۰	۱۱۱	۱۱
۹	ملکان	۲۳۱	۱۱	۳۱	۵	۵۲۳	۳۵۴	۰	۰	۱	۱۰۴	۱۲۶۰	۱۱۵۰	۱۱۰	۱۰
۱۰	چاراویماق	۳۵	۴	۱۳	۱	۱۹	۲۳۷	۰	۳	۰	۲۸	۳۳۷	۳۵۰	۹۶	-۴
۱۱	هشترود	۱۱۵	۲	۳۰	۵	۴۷	۲۸۷	۰	۴	۱	۶۲	۵۴۹	۶۰۰	۹۲	-۹
۱۲	عجبشیر	۴۹۵	۴۹	۶	۵	۱۹۲	۱۸۱	۰	۳	۴	۴۴	۹۷۶	۱۱۰۰	۸۹	-۱۱
۱۳	میانه	۶۸۹	۷۴	۵۹	۹	۲۳۷	۱۰۳۵	۰	۱۲	۰	۸۹	۲۱۹۲	۲۵۰۰	۸۸	-۱۲
۱۴	هریس	۱۷۱	۴	۳۴	۸	۱۳۰	۳۱۵	۰	۲	۱	۵۳	۷۱۶	۸۵۰	۸۴	-۱۶
۱۵	اهر	۴۷۶	۵۲	۱۴	۶	۲۸۰	۱۷۷	۰	۸	۰	۷۵	۱۰۸۰	۱۳۰۰	۸۳	-۱۷
۱۶	مرند	۸۱۳	۵۰	۲۷	۲	۴۸۲	۶۳۰	۰	۲۳	۷	۱۰۲	۲۱۱۳	۳۱۰۰	۶۸	-۳۲
۱۷	ورزقان	۳۰	۴	۴	۳	۲۰	۳۴۱	۰	۳	۳	۷۰	۴۷۵	۸۰۰	۵۹	-۴۱
۱۸	مراغه	۸۴۶	۱۲۴	۶۳	۱۱	۳۲۷	۴۳۹	۰	۰	۳۲	۹۵	۱۹۳۷	۳۵۰۰	۵۵	-۴۵
۱۹	هوراند	۱۵	۱	۱	۰	۷	۶۸	۰	۲	۰	۴۵	۱۳۷	۴۵۰	۳۰	-۷۰
	جمع کل	۶۶۷۸	۶۲۷	۵۸۸	۱۰۵	۴۹۴۴	۷۶۵۶	۲۸۲	۱۱۳	۱۲۴	۱۱۳۸	۲۲۱۴۲	۲۳۰۰۰	۹۶	-۴

انشعابات فروخته شده جدید به تفکیک شهرستان در طی سال ۱۳۹۶ در سطح شرکت توزیع برق آذربایجان شرقی

ردیف	نام شهرستان	جمع کل انشعابهای فروخته شده	قدرت انشعاب واگذار شده به تفکیک آمپراژ			هزینه های عمومی تامین برق (انشعاب)			هزینه تهیه و نصب لوازم اندازه گیری دیماندی و نیروسانی			
			تکفاز آمپر	سه فاز آمپر	کیلوواتی	هزینه انشعاب	سرشکن هزینه های نیروسانی	بهاء لوازم اندازه گیری	بهاء لوازم اندازه گیری	هزینه تهیه و نصب سایر لوازم مورد نیاز		
											متوسط	جمع
۱	مراغه	۱۹۳۷	۱۷۴۳	۱۶۲	۳۲	۱۵۸۱۰۷۵۵۷۸۲	۱۸۵۸۳۶۸۴۲۴۴	۳۲۲۱۸۰۰۰۰	۲۳۶۴۷۳۸۳۶	۲۲۲۱۱۸۶۳	۳۷۸۷۴۹۲۵۷۲۵	۱۹۵۵۳۳۹۵
۲	صوفیان	۱۱۲۹	۱۰۲۱	۸۶	۲۲	۱۶۰۹۳۶۸۸۴۹۰	۶۹۸۱۸۳۳۷۷۵	۱۹۰۴۸۰۰۰۰	۱۷۴۷۷۲۱۵۸	۱۸۶۷۵۲۶۳	۲۵۱۷۳۷۶۹۶۸۶	۲۲۲۹۷۴۰۵
۳	شبستر	۱۸۴۵	۱۶۴۷	۱۶۹	۲۹	۱۰۸۶۴۴۱۰۴۰۷	۱۶۰۴۲۸۶۵۸۳۱	۳۲۳۲۲۵۰۰۰	۲۱۴۳۶۷۱۸۶	۶۳۸۱۴۹۶۲	۳۰۴۱۷۷۰۸۳۸۶	۱۶۴۸۶۵۶۳
۴	میانه	۲۱۹۲	۲۰۲۹	۱۴۴	۱۹	۶۷۴۵۶۲۰۲۳۴	۱۹۶۶۲۰۴۱۸۸۶	۳۵۷۲۸۸۷۸۶۰	۱۶۱۵۳۱۸۹۰	۱۰۸۹۹۱۴۷۵	۳۰۲۵۱۰۷۳۳۴۵	۱۳۸۰۰۶۷۲
۵	سراب	۱۵۸۳	۱۵۱۰	۴۹	۲۴	۸۸۹۶۲۱۱۱۵۱	۱۰۲۸۲۹۹۶۴۴۸	۲۴۲۷۵۰۰۰۰	۱۸۴۹۶۷۹۱۸	۲۹۳۴۵۰۴۷	۲۱۸۲۱۰۲۰۵۶۴	۱۳۷۸۴۵۹۹
۶	مرند	۲۱۱۳	۱۹۶۷	۱۴۰	۶	۹۰۷۰۷۴۸۱۱۵	۲۰۸۳۲۲۱۶۵۱۸	۳۴۸۷۶۰۰۰۰	۶۲۸۴۳۴۵۸	۱۴۳۷۱۷۷۹	۳۳۴۶۷۷۷۹۸۷۰	۱۵۸۳۸۹۸۷
۷	هادیشهر	۱۳۱۸	۱۱۵۹	۱۱۸	۴۱	۱۰۱۴۷۰۹۶۶۲۴	۱۶۳۹۰۹۸۶۳۲۰	۲۲۴۰۷۰۰۰۰	۲۸۲۳۷۱۵۴۸	۷۷۸۹۰۲۶۳	۲۹۱۳۹۰۴۴۷۵۵	۲۲۱۰۸۵۳۲
۸	ملکان	۱۲۶۰	۱۲۱۷	۳۸	۵	۳۴۰۸۷۰۲۳۳۱	۶۱۸۱۹۹۸۴۰۳	۱۸۳۴۲۰۰۰۰	۳۵۸۵۲۷۲۶	۱۸۰۹۴۷۵۸	۱۱۴۷۸۸۴۸۲۱۸	۹۱۱۰۱۹۷
۹	کلیبر	۶۳۱	۶۱۳	۱۵	۳	۱۲۷۷۷۱۴۷۷۸	۳۳۱۳۱۶۶۱۷۸	۹۰۸۲۰۰۰۰	۲۰۷۲۵۲۰۰	۱۴۳۲۸۴۹۴	۵۵۳۴۱۳۴۶۵۰	۸۷۷۰۴۱۹
۱۰	خداآفرین	۶۰۸	۵۹۶	۷	۵	۱۶۷۰۶۷۹۲۵۴	۲۷۳۲۷۷۵۵۹۶	۸۵۱۷۰۰۰۰	۳۶۸۵۶۲۸۰	۳۲۱۶۴۹۴۵	۵۳۲۴۱۷۶۰۷۵	۸۷۵۶۸۶۹
۱۱	ورزقان	۴۷۵	۴۶۰	۶	۹	۲۸۴۲۸۷۲۷۶۷	۱۸۱۶۸۹۲۸۱۳	۶۱۶۴۰۰۰۰	۶۶۰۸۵۳۲۴	۱۵۷۳۸۱۵۳	۵۳۵۷۹۸۹۰۵۷	۱۱۲۷۹۹۷۷
۱۲	اهر	۱۰۸۰	۱۰۰۶	۶۷	۷	۳۷۹۹۳۶۵۴۲۸	۱۲۴۲۷۱۲۶۸۶۰	۱۷۱۲۸۰۰۰۰	۵۲۹۸۳۳۲۴	۲۱۷۱۳۴۳۵	۱۸۰۱۳۹۸۹۰۴۷	۱۶۶۷۹۶۱۹
۱۳	هوراند	۱۳۷	۱۳۶	۱	۰	۳۷۷۴۷۹۰۹۵	۵۲۷۱۹۳۶۷۵	۱۴۳۶۰۰۰۰	۶۹۰۸۴۰۰	۰	۱۰۵۵۱۸۱۱۷۰	۷۷۰۲۰۵۲
۱۴	بناب	۲۲۹۸	۲۱۶۷	۱۱۸	۱۳	۱۱۰۹۶۴۱۸۳۵۴	۱۸۵۴۵۲۱۷۰۱۷	۳۲۵۲۵۰۸۴۰۰	۸۹۷۴۲۵۱۰	۷۴۷۶۵۸۷	۳۲۹۹۱۳۶۲۸۶۸	۱۴۳۵۶۵۵۵
۱۵	عجبشیر	۹۷۶	۹۱۲	۵۴	۱۰	۶۶۴۳۵۰۳۴۵۹	۷۱۱۲۹۷۶۴۳۵	۱۵۵۳۸۰۰۰۰	۶۱۶۳۲۸۴۶	۴۲۹۹۳۴۸	۱۵۳۷۶۲۱۲۰۸۸	۱۵۷۵۴۳۱۶
۱۶	بستان آباد	۹۵۸	۸۸۱	۵۷	۲۰	۳۵۵۱۵۸۸۳۳۲	۷۲۲۹۲۹۶۵۹۴	۱۵۲۲۹۰۰۰۰	۱۴۸۹۲۹۶۵۸	۶۶۳۹۵۸۴۷	۱۲۵۱۹۱۱۰۴۳۱	۱۳۰۶۷۹۶۵
۱۷	هشترود	۵۴۹	۴۹۶	۴۷	۶	۳۵۵۶۷۷۷۳۳۶	۳۵۰۰۴۰۶۱۸۰	۸۴۲۱۹۱۰۰	۳۷۶۲۸۸۵۸	۲۳۵۲۸۵۵۴	۷۹۶۰۵۳۱۹۲۸	۱۴۵۰۰۰۵۸
۱۸	چاراویماق	۳۳۷	۳۱۸	۱۷	۲	۷۴۶۳۲۰۳۹۷	۱۳۵۱۷۰۴۳۲۳	۵۰۶۶۰۰۰۰	۱۳۸۶۲۲۸۶	۱۲۴۷۶۰۶	۲۶۱۹۷۳۴۶۱۲	۷۷۷۳۶۹۳
۱۹	هریس	۷۱۶	۶۶۵	۳۷	۱۴	۴۰۹۰۶۹۶۹۹۷	۵۲۶۶۸۹۲۵۵۷	۱۱۰۲۳۰۰۰۰	۱۰۹۵۶۲۱۴۳	۳۵۳۴۸۸۸۴	۱۰۶۰۴۸۰۰۵۸۱	۱۴۸۱۱۱۷۴
	جمع کل	۲۲۱۴۲	۲۰۵۴۳	۱۳۳۲	۲۶۷	۱۲۰۶۹۰۶۴۹۳۳۱	۱۷۸۷۸۲۲۷۱۶۵۳	۳۴۹۳۴۷۳۷۲۶۰	۱۹۹۸۰۹۷۵۴۹	۵۷۵۶۳۷۲۶۳	۳۳۶۹۸۱۳۹۳۰۵۶	۱۵۲۱۹۱۰۴

آمار تعداد کارکنان تا پایان سال ۱۳۹۶ شرکت توزیع نیروی برق آذربایجان شرقی

جدول ۱ - پراکندگی سابقه کار (کل سابقه بیمه ای)

سابقه کار	تعداد
تا ۵ سال	۰
۶ تا ۱۰ سال	۲۲
۱۱ تا ۱۵ سال	۵۶
۱۶ تا ۲۰ سال	۲۷۷
۲۱ تا ۲۵ سال	۱۹۴
۲۶ تا ۳۰ سال	۶۸
۳۱ سال	۱
۳۲ سال	۰
۳۳ سال	۱
۳۴ سال	۰
۳۵ سال	۰
بیشتر از ۳۵	۰
جمع کل	۶۱۹

جدول ۲ - پراکندگی رتبه

رتبه	تعداد
۵ تا ۱	۶
۱۰ تا ۶	۱۸۳
۱۱ الی ۱۵	۳۲۶
۱۶	۳۳
۱۷	۲۵
۱۸	۲۴
۱۹	۱۳
۲۰	۹
سایر(فاقد رتبه) *	۰
جمع کل	۶۱۹

جدول ۳ - پراکندگی رشته های تحصیلی کارکنان لیسانس و بالاتر

شرح	زن	مرد	تعداد
برق و الکترونیک	۲	۲۱۳	۲۱۵
فیزیک	۰	۱	۱
مکانیک و تاسیسات	۰	۱	۱
صنایع	۱	۱	۲
عمران	۰	۳	۳
آمار و ریاضی	۰	۰	۰
کامپیوتر	۲	۱۳	۱۵
شیمی	۰	۱	۱
حسابداری و حسابرسی	۹	۳۷	۴۶
علوم اداری و مدیریت	۷	۵۳	۶۰
علوم اقتصادی و اجتماعی	۰	۸	۸
زبان خارجی	۰	۱	۱
حقوق	۰	۸	۸
سایر رشته ها	۱	۱۸	۱۹
جمع کل	۲۲	۳۵۸	۳۸۰

جدول ۴ - پراکندگی سن

سن	تعداد
زیر ۳۰ سال	۲
۳۱ تا ۴۰ سال	۱۱۵
۴۱ تا ۵۰ سال	۳۸۹
۵۱ تا ۶۰ سال	۱۱۰
۶۱	۱
۶۲	۱
۶۳	۰
۶۴	۱
۶۵	۰
بیش از ۶۵ سال	۰
جمع کل	۶۱۹

جدول ۵ - محل فعالیت

محل فعالیت	تعداد
حوزه مدیریت عامل	۵۱
حوزه بهره برداری و دیسپاچینگ	۲۲۱
حوزه برنامه ریزی و مهندسی	۱۰۲
حوزه فروش و خدمات	۱۰۶
حوزه منابع انسانی	۱۷
حوزه مالی و پشتیبانی	۱۲۲
جمع کل	۶۱۹

جدول ۶ - نوع استخدام

نوع استخدام	زن	مرد	جمع
قرارداد دائم	۱۸	۳۱۳	۳۳۱
قرارداد مدت معین	۱۲	۲۷۶	۲۸۸
قرارداد کار مدت معین	۰	۰	۰
جمع کل	۳۰	۵۸۹	۶۱۹

جدول ۷ - رسته (بخش) شغلی به تفکیک جنسیت

بخش مشاغل	تفکیک جنسیت		تعداد کل
	زن	مرد	
۱۰۰۰۰	۱۴	۱۱۴	۱۲۸
۲۰۰۰۰	۱	۱۲۷	۱۲۸
۳۰۰۰۰	۱۱	۶۲	۷۳
۴۰۰۰۰	۴	۱۲۷	۱۳۱
۷۰۰۰۰	۰	۱۰۶	۱۰۶
۸۰۰۰۰	۰	۵۳	۵۳
سایر(فاقد بخش)	۰	۰	۰
جمع کل	۳۰	۵۸۹	۶۱۹

جدول ۸ - میزان تحصیلات

میزان تحصیلات	تفکیک جنسیت		تعداد کل
	زن	مرد	
زیر دیپلم	۰	۹۰	۹۰
دیپلم	۴	۷۶	۸۰
فوق دیپلم	۴	۶۵	۶۹
لیسانس	۱۹	۲۵۰	۲۶۹
فوق لیسانس	۳	۱۰۷	۱۱۰
دکتری و بالاتر	۰	۱	۱
جمع کل	۳۰	۵۸۹	۶۱۹

جدول ۹ - وضعیت تاهل

وضعیت تاهل	تفکیک جنسیت		تعداد کل
	زن	مرد	
مجرد	۴	۹	۱۳
متاهل	۲۶	۵۸۰	۶۰۶
سایر	۰	۰	۰
جمع کل	۳۰	۵۸۹	۶۱۹

جدول ۱۰ - وضعیت اشتغال

وضعیت اشتغال	تفکیک جنسیت		تعداد کل
	زن	مرد	
شاغل با پست سازمانی	۲۳	۲۸۸	۳۱۱
شاغل بدون پست سازمانی	۰	۰	۰
شاغل با پست سازمانی ستاره دار	۷	۲۹۹	۳۰۶
مرخصی بدون حقوق	۰	۲	۲
ماموریت آموزشی تمام وقت	۰	۰	۰
سایر	۰	۰	۰
جمع کل	۳۰	۵۸۹	۶۱۹

* در جداول ۲ و ۷ تعداد پرسنلی که فاقد رتبه و رسته شغلی هستند در این بخش ها لحاظ شوند.

در جدول ۳ (رشته های تحصیلی کارکنان لیسانس و بالاتر) فقط تعداد پرسنل لیسانس به بالا آورده شود.

* در جداول بالا آمار نیروهای فاقد قرارداد مستقیم با شرکت (حجمی، شرکتي، تعاونی و ...) لحاظ نگردد.

کلید تعاریف اقلام اطلاعاتی فوق مطابق تعاریف استفاده شده در سیستم بانک اطلاعاتی نیروی انسانی (HRS) دفتر منابع انسانی توانیر میباشد(سیستم ۲۸ فیلدی)

آمار تعداد کارکنان شرکتی و حجمی تا پایان سال ۱۳۹۶ شرکت توزیع نیروی برق آذربایجان شرقی (غیر دولتی)

عنوان	تعداد (زن)	تعداد (مرد)	جمع
تعداد کارکنان شرکتی (تأمین نیرو)	۳۲	۶۶۱	۶۹۳
تعداد کارکنان حجمی	۱	۵۲۶	۵۲۷
جمع کل	۳۳	۱۱۸۷	۱۲۲۰

کلیه تعاریف اقلام اطلاعاتی فوق مطابق تعاریف استفاده شده در سیستم بانک اطلاعاتی نیروی انسانی (HRS) دفتر منابع انسانی توانیر میباشد (سیستم ۲۸ فیلدی)

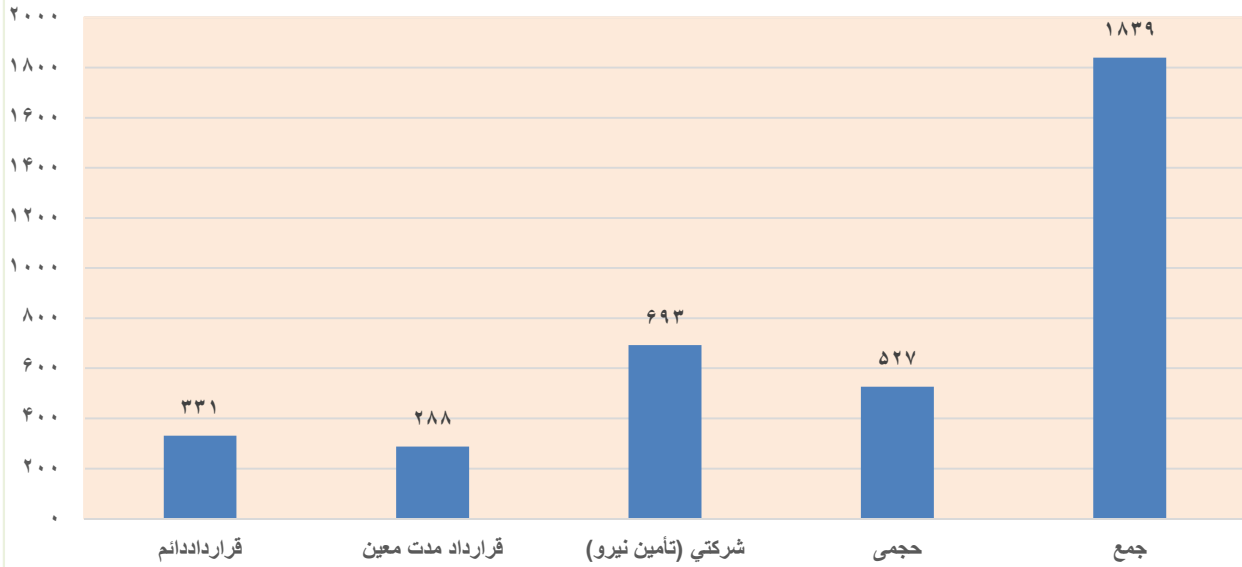
آمار تغییرات کارکنان شرکت توزیع برق آذربایجان شرقی به تفکیک بخش مشاغل در سال ۱۳۹۶

جمع	سایر(مدت معین و ...)	۸۰۰۰۰	۷۰۰۰۰	۴۰۰۰۰	۳۰۰۰۰	۲۰۰۰۰	۱۰۰۰۰	شرح	
۰	۰	۰	۰	۰	۰	۰	۰	استخدام جدید	افزایش
۰	۰	۰	۰	۰	۰	۰	۰	سایر موارد	
۰	۰	۰	۰	۰	۰	۰	۰	جمع افزایش	
۲۸	۰	۸	۶	۱	۶	۳	۴	بازنشستگی	کاهش
۰	۰	۰	۰	۰	۰	۰	۰	استعفا	
۲	۰	۰	۱	۱	۰	۰	۰	حین خدمت	
۱	۰	۱	۰	۰	۰	۰	۰	سایر	
۰	۰	۰	۰	۰	۰	۰	۰	بازخرید	
۰	۰	۰	۰	۰	۰	۰	۰	فسخ قرارداد و پایان خدمت	
۱	۰	۰	۱	۰	۰	۰	۰	سایر موارد	
۳۲	۰	۹	۸	۲	۶	۳	۴	جمع کاهش	

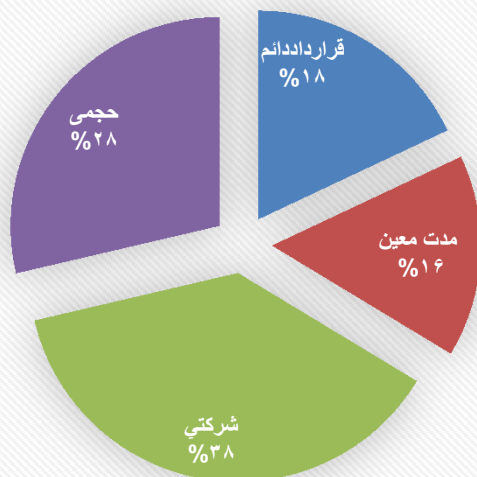
تعداد کارکنان به تفکیک شهرستان و نوع قرارداد در پایان سال ۱۳۹۶

نام شهرستان	قرارداد دائم	قرارداد مدت معین	شرکتی (تأمین نیرو)	جمعی	جمع
حوزه ستادی	۱۰۴	۴۳	۸۹	۱۰	۲۴۶
اهر	۲۲	۱۶	۳۰	۳۴	۱۰۲
بستان آباد	۱۲	۱۲	۳۳	۲۲	۷۹
بناب	۱۱	۱۷	۲۹	۳۳	۹۰
جلفا	۹	۱۸	۲۴	۳۰	۸۱
چاراویماق	۳	۸	۲۰	۱۵	۴۶
خداآفرین	۳	۱	۱۸	۱۲	۳۴
سراب	۱۶	۱۴	۳۸	۳۳	۱۰۱
شبستر	۱۱	۱۲	۴۶	۲۸	۹۷
صوفیان	۱۱	۱۱	۲۲	۱۶	۶۰
عجبشیر	۶	۱۲	۲۵	۱۶	۵۹
کلبر	۸	۱۵	۱۹	۲۳	۶۵
مراغه	۲۹	۲۲	۶۰	۵۰	۱۶۱
مرند	۲۱	۲۷	۵۶	۶۵	۱۶۹
ملکان	۱۴	۱۲	۲۸	۲۷	۸۱
میانه	۲۲	۱۷	۵۹	۴۷	۱۴۵
ورزقان	۷	۶	۲۷	۱۴	۵۴
هریس	۱۰	۱۴	۲۹	۲۲	۷۵
هشترود	۱۰	۱۰	۳۱	۲۲	۷۳
هوراند	۲	۱	۱۰	۸	۲۱
کل شرکت	۳۳۱	۲۸۸	۶۹۳	۵۲۷	۱۸۳۹

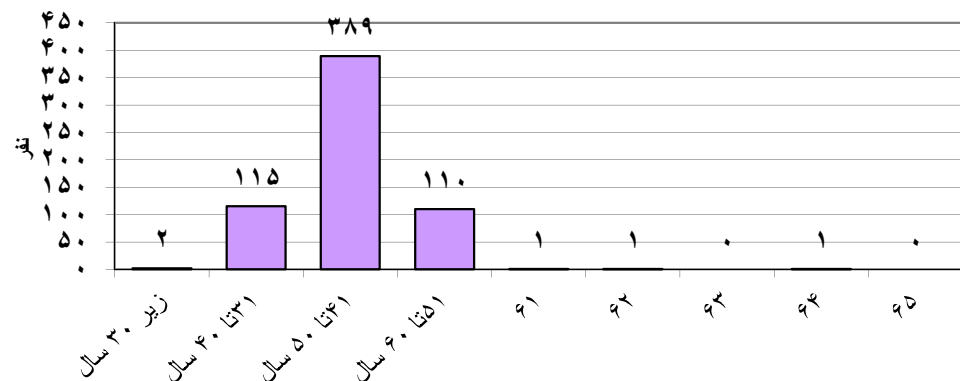
تعداد پرسنل در پایان سال ۱۳۹۶



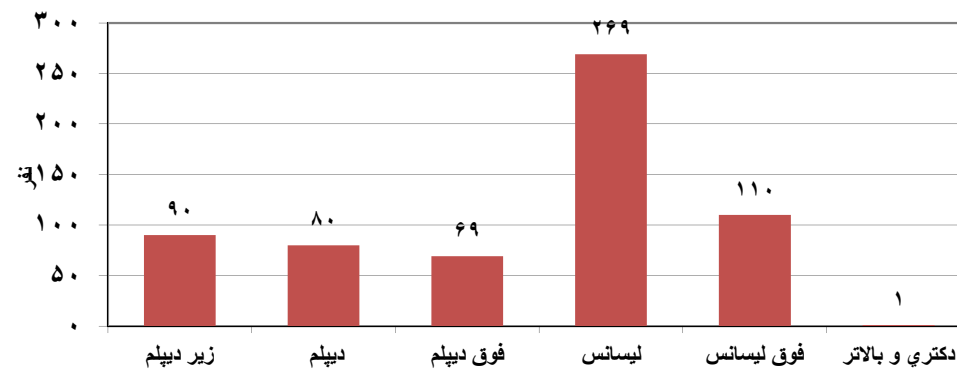
نمودار وضعیت پرسنل در پایان سال ۹۶



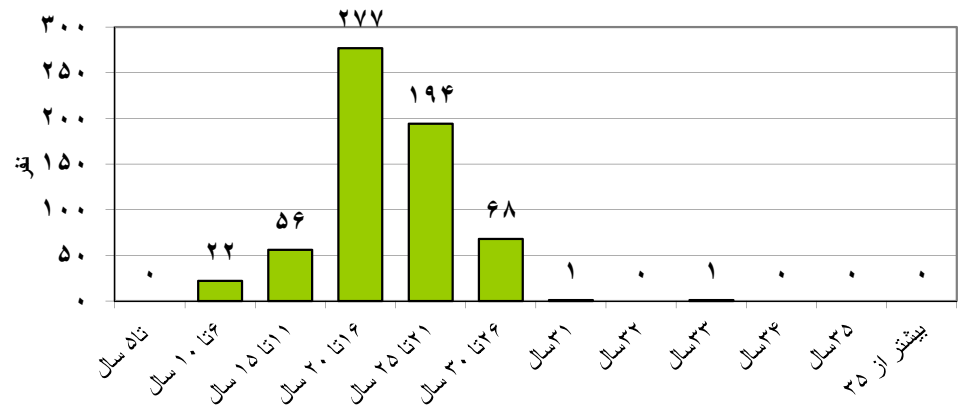
نمودار فراوانی سنی کارکنان قراردادنم و مدت معین در پایان سال ۹۶



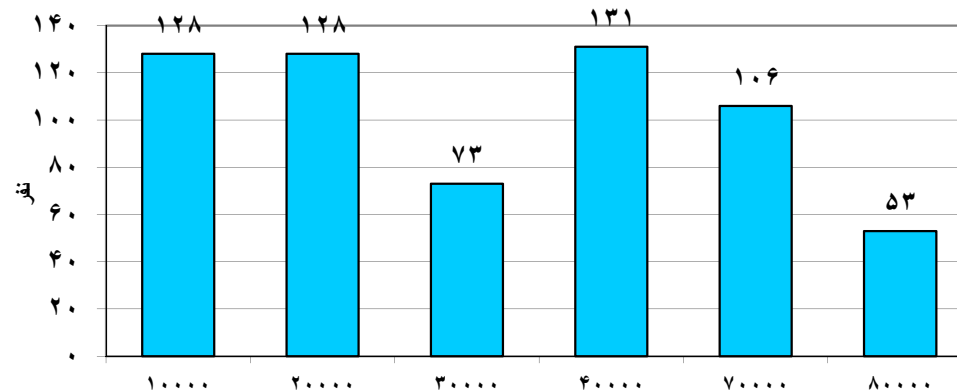
نمودار پراکنندگی تحصیلی کارکنان قراردادنم و مدت معین در پایان سال ۹۶



نمودار فراوانی سابقه کار کارکنان قراردادنم و مدت معین در پایان سال ۹۶



نمودار پراکنندگی بخش شغلی کارکنان قراردادنم و مدت معین در پایان سال ۹۶



بخش تحلیلی فروش و

وصول انرژی

در دوره قرائت کنتور سال

۱۳۹۶

مقایسه شاخصهای مصرف انرژی در سال ۱۳۹۶ با مدت مشابه سال قبل

ردیف	عناوین	۹۵	۹۶	تغییرات
۱	مبلغ فروش به مشترکین (میلیارد ریال)	۲۲۲۳	۲۵۷۴	۳۵۱
۲	مبلغ وصول از مشترکین (میلیارد ریال)	۲۱۴۶	۲۴۱۳	۲۶۷
۳	مصرف کل (میلیون کیلووات ساعت)	۳۰۲۶	۳۲۵۶	۲۳۰
۴	درصد از کل مصرف روشنایی معابر	۳.۴	۳.۲	-۰.۳
۵	درصد وصول به فروش کل	۹۶.۵	۹۳.۷	-۳
۶	درصد وصول به فروش خانگی	۱۰۰.۱	۹۶.۹	-۳
۷	درصد وصول به فروش عمومی	۹۰.۲	۸۷.۹	-۲
۸	درصد وصول به فروش کشاورزی	۷۹.۷	۸۶.۵	۷
۹	درصد وصول به فروش تولیدی و صنعتی	۹۵.۸	۹۲.۳	-۴
۱۰	درصد وصول به فروش تجاری	۱۰۱.۵	۹۵.۸	-۶
۱۲	درصد وصول به فروش آزاد	۹۹.۶	۹۷.۱	-۲
۱۳	متوسط نرخ کل (ریال)	۷۳۵	۷۹۱	۵۶
۱۴	متوسط نرخ خانگی (ریال)	۷۲۰	۷۹۹	۷۹
۱۵	متوسط نرخ عمومی (ریال)	۹۱۹	۹۳۰	۱۱
۱۶	متوسط نرخ کشاورزی (ریال)	۲۴۷	۲۵۲	۵
۱۷	متوسط نرخ تولیدی و صنعتی (ریال)	۸۲۰	۸۷۲	۵۲
۱۸	متوسط نرخ تجاری (ریال)	۲۴۴۹	۲۵۹۶	۱۴۷
۲۰	متوسط نرخ آزاد (ریال)	۲۷۶۹	۲۹۵۰	۱۸۱
۲۱	درصد مشترکین قرائت نشده دیماندی	۱.۴۷	۰.۴۵	-۱
۲۲	درصد مشترکین قرائت نشده غیر دیماندی	۲۲.۵	۲۱.۸	-۱
۲۳	تعداد مشترکین معمولی	۷۹۰۱۰۶	۸۱۱۲۳۷	۲۱۱۳۱
۲۴	تعداد مشترکین دیماندی	۸۸۷۸	۹۱۵۴	۲۷۶
۲۵	تعداد مشترکین کل (کنتور)	۷۹۸۹۸۴	۸۲۰۳۹۱	۲۱۴۰۷
۲۶	فروش انشعاب جدید (بدون معابر)	۲۰۱۵۲	۲۲۱۴۲	۱۹۹۰
۲۷	مانده بدهی در پایان سال (میلیارد ریال)	۲۷۷	۴۳۸	۱۶۱

شاخص ها و نماگرهاي شرکت توزيع نيروي برق آذربايجان شرقي در سال هاي ۱۳۹۵ و ۱۳۹۶

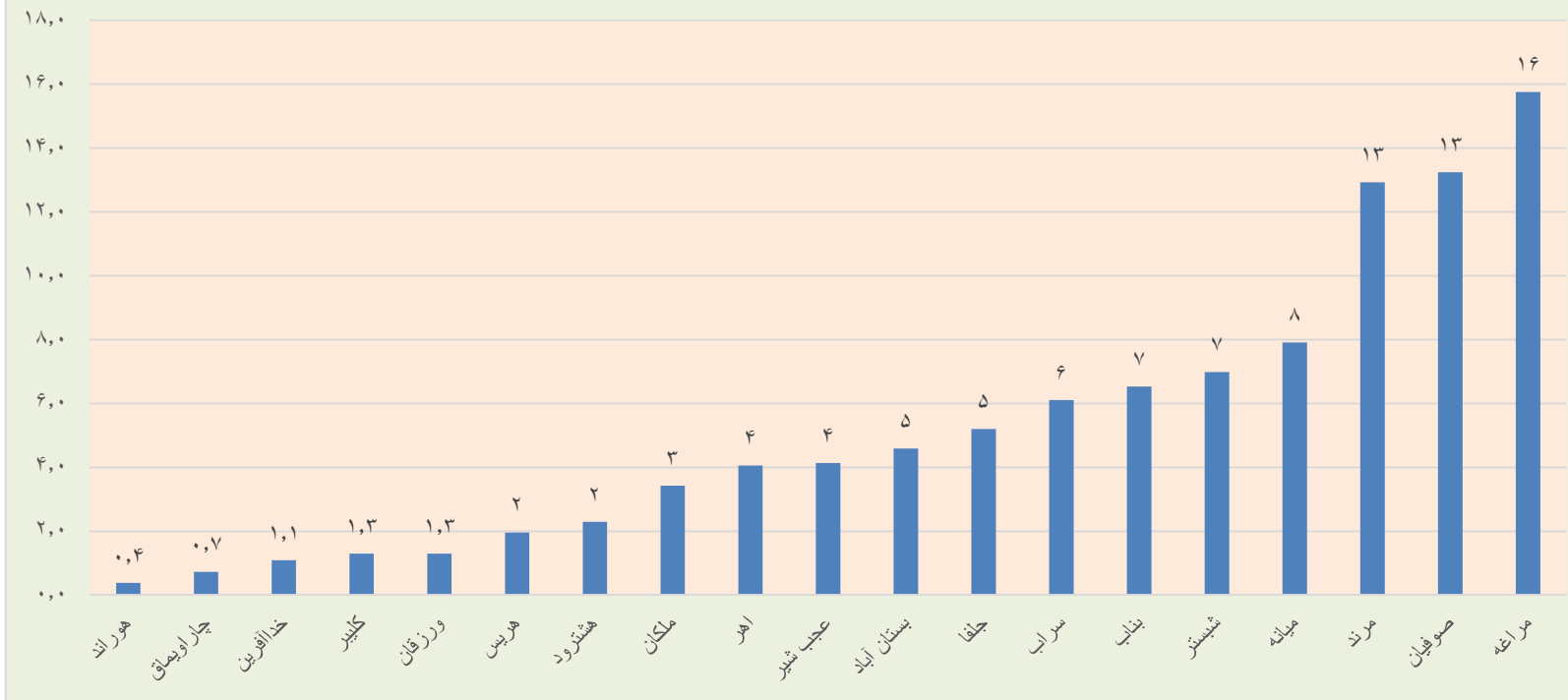
درصد تغيير نسبت به سال قبل	سال ۱۳۹۶	سال ۱۳۹۵	واحد	عنوان شاخص يا نماگر
۸	۳۲۵۶	۳۰۲۶	ميليون كيلووات ساعت	کل مصرف نيروي برق
۰٫۳	۳۱٫۴	۳۱٫۱	درصد	سهم بخش خانگي از کل مصرف نيروي برق
-۰٫۱	۶٫۶	۶٫۷	درصد	سهم بخش عمومي از کل مصرف نيروي برق
۰٫۰	۲۴٫۲	۲۴٫۲	درصد	سهم بخش کشاورزي از کل مصرف نيروي برق
-۰٫۱	۲۸٫۱	۲۸٫۲	درصد	سهم بخش صنعتي از کل مصرف نيروي برق
۰٫۲	۶٫۵	۶٫۳	درصد	سهم بخش ساير مصارف (تجاري) از کل مصرف نيروي برق
-۰٫۳	۳٫۲	۳٫۴	درصد	سهم بخش روشنايي معابر از کل مصرف نيروي برق
۳	۸۲۰	۷۹۹	هزار مشترك	تعداد مشتركان کل
۲	۶۴۹	۶۳۵	هزار مشترك	تعداد مشتركان برق خانگي
۴	۲۵	۲۴	هزار مشترك	تعداد مشتركان برق عمومي
۴	۱۷	۱۶	هزار مشترك	تعداد مشتركان برق کشاورزي
۴	۶	۶	هزار مشترك	تعداد مشتركان برق صنعتي
۵	۱۲۰	۱۱۴	هزار مشترك	تعداد مشتركان برق ساير مصارف (تجاري)
۳	۵	۴٫۵	هزار مشترك	تعداد مشتركان برق روشنايي معابر
۶	۱۵۷۶	۱۴۸۳	كيلووات ساعت	متوسط مصرف برق هر مشترك خانگي
۲	۸۷۰۵	۸۵۵۷	كيلووات ساعت	متوسط مصرف برق هر مشترك عمومي
۳	۴۶۴۶۵	۴۵۱۲۰	كيلووات ساعت	متوسط مصرف برق هر مشترك کشاورزي
۳	۱۵۸۹۰۳	۱۵۴۳۵۲	كيلووات ساعت	متوسط مصرف برق هر مشترك صنعتي
۶	۱۷۸۲	۱۶۷۸	كيلووات ساعت	متوسط مصرف برق هر مشترك ساير مصارف (تجاري)
-۳	۲۲۱۰۵	۲۲۸۸۸	كيلووات ساعت	متوسط مصرف برق هر مشترك روشنايي معابر
۰	۱۰۰	۱۰۰	درصد	درصد روستاهاي برق دار بالاي ۲۰ خانوار
۲	۲۴۰۷۴	۲۳۶۸۳	كيلومتر	طول شبكه توزيع نيروي برق
۳	۱۹۰۸	۱۸۴۷	مگاوات آمپر	موجودي ظرفيت شبكه توزيع نيروي برق

مگاوات ساعت

فروش انرژی شهری و روستایی در سال ۱۳۹۶

نام شهرستان	شهری	روستایی	آزاد	معاير	جمع كل
اهر	۱۱۱۳۰۰	۱۴۷۲۵	۲۵۹	۵۸۲۷	۱۳۲۱۱۲
بستان آباد	۱۰۸۵۷۸	۳۵۳۸۵	۱۰۰۰	۴۷۳۵	۱۴۹۶۹۷
بناب	۱۷۹۵۷۵	۲۶۲۷۸	۵۴۰	۶۳۸۷	۲۱۲۷۸۰
جلفا	۱۴۸۸۲۶	۱۰۶۰۲	۵۱۵۶	۴۸۹۳	۱۶۹۴۷۷
چار اویماق	۱۰۷۴۳	۱۰۹۱۴	۴۶۳	۱۷۲۷	۲۳۸۴۷
خداآفرین	۱۶۵۰۸	۱۶۲۷۶	۱۴۳	۲۶۴۲	۳۵۵۶۸
سراب	۱۵۵۷۱۵	۳۴۷۵۴	۱۰۳۷	۷۵۶۶	۱۹۹۰۷۱
شبستر	۱۹۴۷۴۵	۲۳۷۲۴	۵۳۵	۸۴۰۲	۲۲۷۴۰۷
صوفیان	۴۰۷۳۱۰	۲۱۱۱۷	۳۸۰	۲۵۰۴	۴۳۱۳۱۰
عجب شیر	۱۱۵۹۸۳	۱۴۸۷۸	۳۲۳	۳۶۸۲	۱۳۴۸۶۶
کلبر	۲۲۰۵۹	۱۶۸۳۷	۲۳۹	۳۱۶۲	۴۲۲۹۶
مراغه	۴۵۸۵۰۳	۴۱۴۳۹	۱۲۲۷	۱۱۸۴۸	۵۱۳۰۱۷
مرند	۳۵۹۹۶۳	۴۸۱۷۵	۸۷۹	۱۱۷۴۴	۴۲۰۷۶۰
ملکان	۶۹۶۸۵	۳۵۱۸۲	۱۷۷	۶۷۹۲	۱۱۱۸۳۶
میانه	۲۰۷۴۳۵	۳۸۶۰۴	۱۰۲۴	۱۰۶۶۴	۲۵۷۷۲۷
ورزقان	۲۳۱۲۳	۱۶۶۴۳	۳۳۶	۲۴۹۱	۴۲۵۹۳
هریس	۴۳۰۸۹	۱۵۹۳۳	۸۷۷	۴۱۱۷	۶۴۰۱۷
هشترود	۵۳۲۲۲	۱۷۷۸۸	۲۴۲	۳۵۲۶	۷۴۷۷۸
هوراند	۵۴۳۹	۶۳۰۸	۳۴	۹۴۰	۱۲۷۲۲
شرکت	۲۶۹۱۷۹۹	۴۴۵۵۶۳	۱۴۸۶۹	۱۰۳۶۴۹	۳۲۵۵۸۸۱

سهم درصد فروش انرژی به تفکیک شهرستان در سال ۱۳۹۶

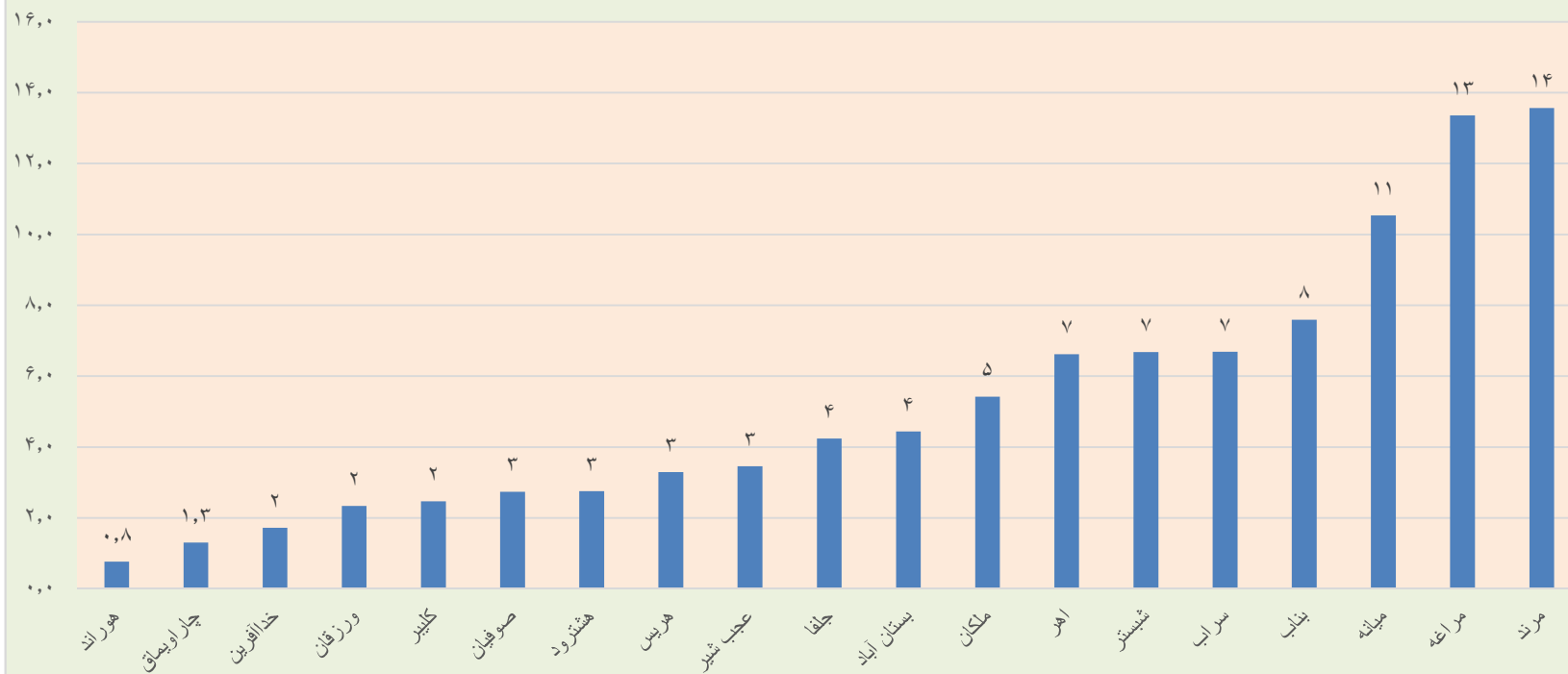


تعداد مشترکین شهری و روستایی در سال ۱۳۹۶

مشترک (کنتور)

نام شهرستان	شهری	روستایی	آزاد	معاير	جمع كل
اهر	۴۱۳۵۲	۱۲۶۳۱	۳۴	۲۹۵	۵۴۳۱۲
بستان آباد	۱۳۴۸۵	۲۲۶۶۳	۳۰	۲۵۴	۳۶۴۳۲
بناب	۴۴۸۹۸	۱۷۰۷۹	۹۹	۲۱۵	۶۲۲۹۱
جلفا	۲۵۸۹۴	۸۴۶۷	۲۲۷	۲۱۶	۳۴۸۰۴
چار اویمیق	۲۸۰۰	۷۷۰۲	۴	۲۲۹	۱۰۷۳۵
خداآفرین	۱۳۹۶	۱۲۴۷۳	۳	۲۲۴	۱۴۰۹۶
سراب	۲۸۲۶۷	۲۶۲۸۱	۱۷	۳۰۶	۵۴۸۷۱
شبستر	۳۶۷۶۴	۱۷۶۲۳	۱۲۸	۲۶۷	۵۴۷۸۲
صوفیان	۸۶۸۵	۱۳۶۱۶	۳۴	۱۰۵	۲۲۴۴۰
عجب شیر	۱۷۸۱۹	۱۰۴۱۹	۳۴	۱۱۸	۲۸۳۹۰
کلنبر	۶۳۴۸	۱۳۶۴۲	۳	۲۸۶	۲۰۲۷۹
مراغه	۸۳۷۶۶	۲۵۲۷۴	۱۴۷	۳۸۳	۱۰۹۵۷۰
مرند	۷۵۹۸۲	۳۴۸۴۸	۹۰	۳۹۵	۱۱۱۳۱۵
ملکان	۲۲۶۹۰	۲۱۵۴۷	۱۹	۲۲۸	۴۴۴۸۴
میانه	۵۳۷۵۶	۳۲۱۱۸	۵۸	۵۱۴	۸۶۴۴۶
ورزقان	۳۵۳۰	۱۵۵۰۶	۱۰	۱۷۴	۱۹۲۲۰
هریس	۱۳۲۶۷	۱۳۵۶۳	۲۸	۱۷۲	۲۷۰۳۰
هشترود	۱۰۳۲۵	۱۲۰۶۳	۹	۲۲۳	۲۲۶۲۰
هوراند	۱۹۲۱	۴۲۶۵	۳	۸۵	۶۲۷۴
شرکت	۴۹۲۹۴۵	۳۲۱۷۸۰	۹۷۷	۴۶۸۹	۸۲۰۳۹۱

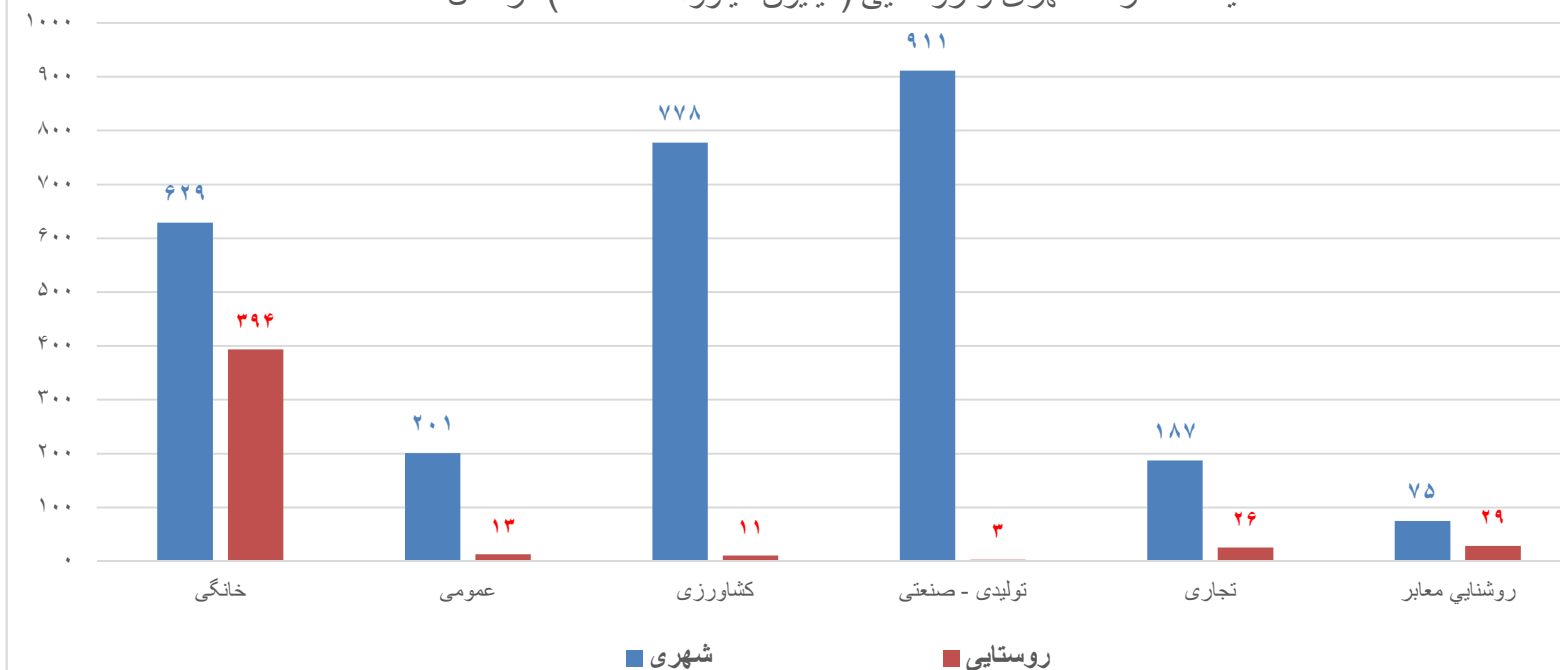
سهم درصد تعدادمشترکین به تفکیک شهرستان در پایان سال ۱۳۹۶



مصرف مشترکین به تفکیک نوع تعرفه در سال ۱۳۹۶ (کیلووات ساعت)

ردیف	مشترکین	مقدار برق مصرفی (کیلوواتساعت)		ارزش برق مصرفی (ریال)		کل	
		شهری	روستایی	شهری	روستایی	ریال	کیلوواتساعت
۱	خانگی	۶۲۸۸۷۰۸۰۴	۳۹۳۷۷۶۴۵۷	۵۱۵۰۲۱۹۷۱۳۶۹	۳۰۲۱۳۶۹۷۶۱۷۳	۸۱۷۱۵۸۹۴۷۵۴۲	۱۰۲۲۶۴۷۲۶۱
۲	عمومی	۲۰۰۸۵۱۲۷۶	۱۳۲۲۸۷۰۳	۱۹۲۳۸۵۷۳۰۴۷۸	۶۶۶۸۶۱۴۰۵۹	۱۹۹۰۵۴۳۴۴۵۳۷	۲۱۴۰۷۹۹۷۹
۳	کشاورزی	۷۷۷۵۷۷۵۷۲	۱۰۷۵۳۳۳۰	۱۹۶۶۶۳۴۲۹۵۶۳	۱۶۹۱۴۶۶۷۲۰	۱۹۸۳۵۴۸۹۶۲۸۳	۷۸۸۳۳۰۹۰۲
۴	تولیدی - صنعتی	۹۱۱۳۳۵۳۰۱	۲۸۳۲۶۶۷	۷۹۴۶۱۳۵۹۳۲۴۷	۲۸۵۶۵۳۳۳۱۸	۷۹۷۴۷۰۱۲۵۵۶۵	۹۱۴۱۶۷۹۶۸
۵	تجاری	۱۸۷۳۳۰۱۶۱	۲۵۶۷۵۸۵۸	۴۹۵۴۸۰۳۳۹۳۸۱	۶۶۵۸۴۸۶۵۹۱۸	۵۶۲۰۶۵۲۰۵۲۹۹	۲۱۳۰۰۶۰۱۹
۶	روشنایی معابر	۷۴۷۹۶۶۱۹	۲۸۸۵۲۳۵۴	۰	۰	۰	۱۰۳۶۴۸۹۷۳
۸	جمع	۲۷۸۰۷۶۱۷۳۳	۴۷۵۱۱۹۳۶۹	۲۱۹۴۱۶۵۰۶۴۰۳۸	۳۷۹۹۳۸۴۵۵۱۸۸	۲۵۷۴۱۰۳۵۱۹۲۲۶	۳۲۵۵۸۸۱۱۰۲

مقایسه مصرف شهری و روستایی (میلیون کیلووات ساعت) در سال ۱۳۹۶



جدول ۱- موجودی مشترکین شرکت توزیع نیروی برق آذربایجان شرقی در سال ۱۳۹۶

نوع مصرف	خانگی	عمومی	کشاورزی	صنعتی	سایر مصارف	روشنایی معابر	جمع
دوره ی ۱	۶۳۶۳۷۴	۲۳۸۳۱	۱۶۳۶۳	۵۵۴۹	۱۱۴۹۶۹	۴۵۶۵	۸۰۱۶۵۱
دوره ی ۲	۶۳۸۴۳۳	۲۳۹۵۸	۱۶۵۳۴	۵۵۸۲	۱۱۵۶۰۹	۴۵۸۰	۸۰۴۶۹۶
دوره ی ۳	۶۴۱۰۱۱	۲۴۱۳۳	۱۶۶۷۳	۵۶۰۰	۱۱۶۴۱۲	۴۶۰۷	۸۰۸۴۳۶
دوره ی ۴	۶۴۳۲۷۰	۲۴۲۹۳	۱۶۷۸۰	۵۶۳۴	۱۱۷۰۰۸	۴۶۱۵	۸۱۱۶۰۰
دوره ی ۵	۶۴۶۳۲۶	۲۴۴۴۳	۱۶۸۶۸	۵۷۱۴	۱۱۷۸۷۴	۴۶۳۰	۸۱۵۸۵۵
دوره ی ۶	۶۴۸۸۸۶	۲۴۵۹۲	۱۶۹۶۶	۵۷۵۳	۱۱۹۵۰۵	۴۶۸۹	۸۲۰۳۹۱

جدول ۲- فروش (مصرف) شرکت توزیع نیروی برق آذربایجان شرقی در طی سال ۱۳۹۶ مگاوات ساعت

نوع مصرف	خانگی	عمومی	کشاورزی	صنعتی	سایر مصارف	روشنایی معابر	جمع
دوره ی ۱	۱۵۴۱۹۹	۳۵۱۹۶	۵۲۸۴۳	۱۱۴۴۷۲	۲۸۷۹۳	۱۸۳۴۱	۴۰۳۸۴۴
دوره ی ۲	۱۶۰۰۴۰	۳۳۷۵۹	۱۷۳۹۸۱	۱۶۶۵۲۷	۳۲۸۶۵	۱۶۰۳۱	۵۸۳۲۰۲
دوره ی ۳	۱۹۹۸۷۹	۳۷۷۹۲	۲۴۵۰۳۲	۱۶۲۰۰۱	۴۵۷۶۳	۱۳۸۳۲	۷۰۴۳۰۱
دوره ی ۴	۱۹۶۶۶۲	۳۷۷۸۶	۱۸۹۳۰۷	۱۶۸۳۶۰	۴۴۸۵۸	۱۶۷۶۳	۶۵۳۷۳۶
دوره ی ۵	۱۶۲۹۳۱	۳۴۳۳۲	۷۴۰۸۰	۱۵۱۶۳۸	۳۱۵۳۴	۱۹۳۰۵	۴۷۳۸۲۱
دوره ی ۶	۱۴۸۹۳۶	۳۵۲۱۵	۵۳۰۸۷	۱۵۱۱۶۹	۲۹۱۹۲	۱۹۳۷۷	۴۳۶۹۷۷
جمع	۱۰۲۲۶۴۷	۲۱۴۰۸۰	۷۸۸۳۳۱	۹۱۴۱۶۸	۲۱۳۰۰۶	۱۰۳۶۴۹	۳۲۵۵۸۸۱

جدول ۲- متوسط مصرف مشترکین در سال ۱۳۹۶ کیلووات ساعت

نوع مصرف	خانگی	عمومی	کشاورزی	صنعتی	سایر مصارف	روشنایی معابر	جمع
دوره ی ۱	۲۴۲	۱۴۷۷	۳۲۲۹	۲۰۶۲۹	۲۵۰	۴۰۱۸	۵۰۴
دوره ی ۲	۲۵۱	۱۴۰۹	۱۰۵۲۳	۲۹۸۳۳	۲۸۴	۳۵۰۰	۷۲۵
دوره ی ۳	۳۱۲	۱۵۶۶	۱۴۶۹۶	۲۸۹۲۹	۳۹۳	۳۰۰۲	۸۷۱
دوره ی ۴	۳۰۶	۱۵۵۵	۱۱۲۸۲	۲۹۸۸۳	۳۸۳	۳۶۳۲	۸۰۵
دوره ی ۵	۲۵۲	۱۴۰۵	۴۳۹۲	۲۶۵۳۸	۲۶۸	۴۱۷۰	۵۸۱
دوره ی ۶	۲۳۰	۱۴۳۲	۳۱۲۹	۲۶۲۷۷	۲۴۴	۴۱۳۲	۵۳۳
میانگین سال	۱۵۷۶	۸۷۰۵	۴۶۴۶۵	۱۵۸۹۰۳	۱۷۸۲	۲۲۱۰۵	۳۹۶۹

جدول ۲- فروش (مصرف) شرکت توزیع نیروی برق آذربایجان شرقی در سال ۱۳۹۵

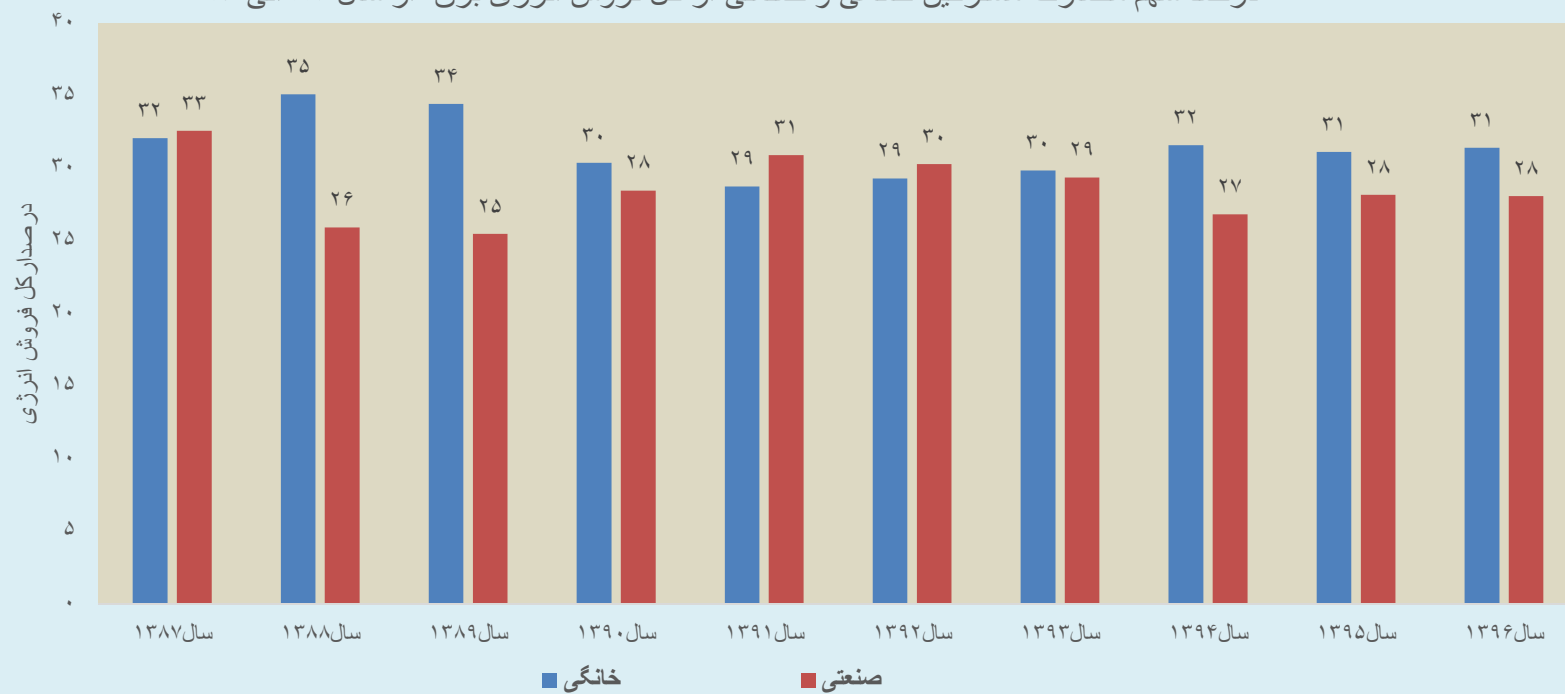
(مگاوات ساعت)

ناحیه	مصرف	خانگی	عمومی	کشاورزی	صنعتی	سایر مصارف	روشنایی معابر	جمع
اهر	۶۴۸۳۱	۱۲۷۳۲	۲۵۴۳۷	۱۱۰۱۲	۱۲۲۷۲	۵۸۲۷	۱۳۲۱۱۲	
بستان آباد	۴۴۶۹۲	۹۳۰۱	۵۴۵۲۴	۲۷۵۰۷	۸۹۳۹	۴۷۳۵	۱۴۹۶۹۷	
بناب	۸۱۲۸۱	۱۷۰۸۸	۲۱۳۱۶	۶۶۳۸۵	۲۰۳۲۳	۶۳۸۷	۲۱۲۷۸۰	
جلفا	۴۶۹۲۹	۲۰۶۵۰	۴۰۸۶۱	۳۵۸۷۱	۲۰۲۷۳	۴۸۹۳	۱۶۹۴۷۷	
چاراویماق	۱۳۰۷۱	۲۶۲۹	۳۶۷۵	۷۶۱	۱۹۸۵	۱۷۲۷	۲۳۸۴۷	
خداآفرین	۱۶۰۰۰	۲۶۱۴	۷۸۲۳	۴۴۲۶	۲۰۶۳	۲۶۴۲	۳۵۵۶۸	
سراب	۶۵۱۹۲	۱۲۸۳۶	۸۹۲۸۷	۱۲۹۷۰	۱۱۲۲۰	۷۵۶۶	۱۹۹۰۷۱	
شیبستر	۶۴۳۳۳	۱۴۳۶۰	۸۳۴۱۴	۴۴۲۹۱	۱۲۶۰۷	۸۴۰۲	۲۲۷۴۰۷	
صوفیان	۲۴۶۸۰	۷۹۶۴	۳۰۲۳۱	۳۵۸۲۵۴	۷۶۷۷	۲۵۰۴	۴۳۱۳۱۰	
عجب شیر	۳۵۲۵۸	۷۳۶۱	۵۲۱۷۱	۲۹۷۳۰	۶۶۶۳	۳۶۸۲	۱۳۴۸۶۶	
کلیبر	۲۱۲۰۳	۳۷۹۹	۸۲۲۴	۲۸۸۰	۳۰۲۹	۳۱۶۲	۴۲۲۹۶	
مراغه	۱۴۷۳۷۲	۳۱۲۷۶	۷۷۶۱۸	۲۱۰۹۹۲	۳۳۹۱۲	۱۱۸۴۸	۵۱۳۰۱۷	
مرند	۱۳۷۸۳۳	۲۴۵۵۴	۱۵۹۹۲۰	۵۶۱۵۳	۳۰۵۵۶	۱۱۷۴۴	۴۲۰۷۶۰	
ملکان	۵۸۹۵۹	۸۵۳۲	۲۲۰۵۲	۶۲۳۶	۹۲۶۵	۶۷۹۲	۱۱۱۸۳۶	
میانه	۱۱۶۷۳۰	۲۱۴۲۶	۶۳۲۲۶	۲۶۰۱۴	۱۹۶۶۷	۱۰۶۶۴	۲۵۷۷۲۷	
ورزقان	۱۸۹۹۱	۳۱۸۲	۱۰۲۶۵	۴۸۵۲	۲۸۱۳	۲۴۹۱	۴۲۵۹۳	
هریس	۲۸۲۱۲	۶۳۴۳	۱۳۸۶۳	۷۳۸۳	۴۰۹۹	۴۱۱۷	۶۴۰۱۷	
هشتروند	۲۹۵۶۹	۶۱۷۶	۲۲۴۹۹	۸۲۴۶	۴۷۶۲	۳۵۲۶	۷۴۷۷۸	
هوراند	۷۵۱۲	۱۲۵۸	۱۹۲۵	۲۰۶	۸۸۱	۹۴۰	۱۲۷۲۲	
جمع کل	۱۰۲۲۶۴۷	۲۱۴۰۸۰	۷۸۸۳۳۱	۹۱۴۱۶۸	۲۱۳۰۰۶	۱۰۳۶۴۹	۳۲۵۵۸۸۱	

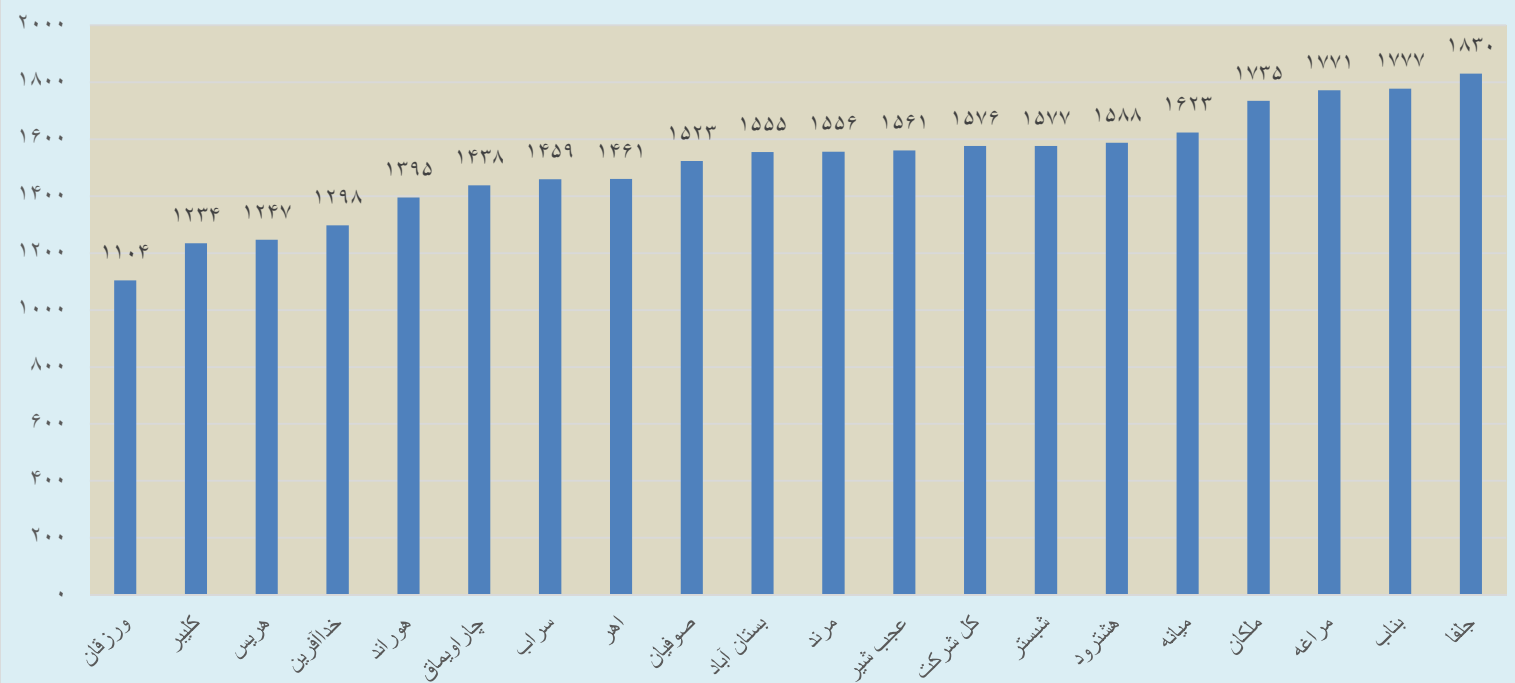
موجودی مشترکین شرکت توزیع نیروی برق آذربایجان شرقی در پایان سال ۱۳۹۶

ناحیه	مشترک	خانگی	عمومی	کشاورزی	صنعتی	سایر مصارف	روشنایی معابر	جمع
اهر	۴۴۳۸۶	۱۵۲۹	۹۳۲	۲۳۳	۶۹۳۷	۲۹۵	۵۴۳۱۲	
بستان آباد	۲۸۷۵۰	۱۱۱۷	۱۳۷۳	۲۸۵	۴۶۵۳	۲۵۴	۳۶۴۳۲	
بناب	۴۵۷۳۴	۱۲۹۸	۱۷۷۶	۵۱۴	۱۲۷۵۴	۲۱۵	۶۲۲۹۱	
جلفا	۲۵۶۴۴	۱۳۳۴	۳۳۳	۳۲۹	۶۹۴۸	۲۱۶	۳۴۸۰۴	
چاراویماق	۹۰۸۸	۴۹۸	۱۲۸	۱۲	۷۸۰	۲۲۹	۱۰۷۳۵	
خداآفرین	۱۲۳۳۰	۵۴۵	۱۲۴	۳۶	۸۳۷	۲۲۴	۱۴۰۹۶	
سراب	۴۴۶۷۸	۱۵۳۷	۱۱۷۵	۲۹۳	۶۸۸۲	۳۰۶	۵۴۸۷۱	
شبه‌ستر	۴۰۸۰۷	۱۸۸۴	۱۳۰۶	۷۷۹	۹۷۳۹	۲۶۷	۵۴۷۸۲	
صوفیان	۱۶۲۰۲	۵۵۸	۴۱۱	۷۱۷	۴۴۴۷	۱۰۵	۲۲۴۴۰	
عجب شیر	۲۲۵۸۹	۸۶۲	۴۰۹	۱۴۷	۴۲۶۵	۱۱۸	۲۸۳۹۰	
کلیبر	۱۷۱۷۹	۷۷۵	۹۹	۶۶	۱۸۷۴	۲۸۶	۲۰۲۷۹	
مراغه	۸۳۲۰۴	۳۷۵۳	۲۸۱۰	۷۷۱	۱۸۶۴۹	۳۸۳	۱۰۹۵۷۰	
مرند	۸۸۵۷۱	۲۴۶۱	۱۳۰۵	۵۰۱	۱۸۰۸۲	۳۹۵	۱۱۱۳۱۵	
ملکان	۳۳۹۸۳	۹۸۰	۱۴۴۵	۲۳۱	۷۶۱۷	۲۲۸	۴۴۴۸۴	
میانه	۷۱۹۰۳	۲۹۶۱	۱۷۸۹	۴۵۱	۸۸۲۸	۵۱۴	۸۶۴۴۶	
ورزقان	۱۷۲۰۷	۶۳۱	۱۵۴	۵۱	۱۰۰۳	۱۷۴	۱۹۲۲۰	
هریس	۲۲۶۲۲	۷۹۶	۶۸۹	۲۲۶	۲۵۲۵	۱۷۲	۲۷۰۳۰	
هشتروند	۱۸۶۲۵	۸۲۳	۶۲۵	۱۰۰	۲۲۲۴	۲۲۳	۲۲۶۲۰	
هوراند	۵۳۸۴	۲۵۰	۸۳	۱۱	۴۶۱	۸۵	۶۲۷۴	
جمع کل	۶۴۸۸۸۶	۲۴۵۹۲	۱۶۹۶۶	۵۷۵۳	۱۱۹۵۰۵	۴۶۸۹	۸۲۰۳۹۱	

درصد سهم مصارف مشترکین خانگی و صنعتی از کل فروش انرژی برق از سال ۸۷ الی ۹۶



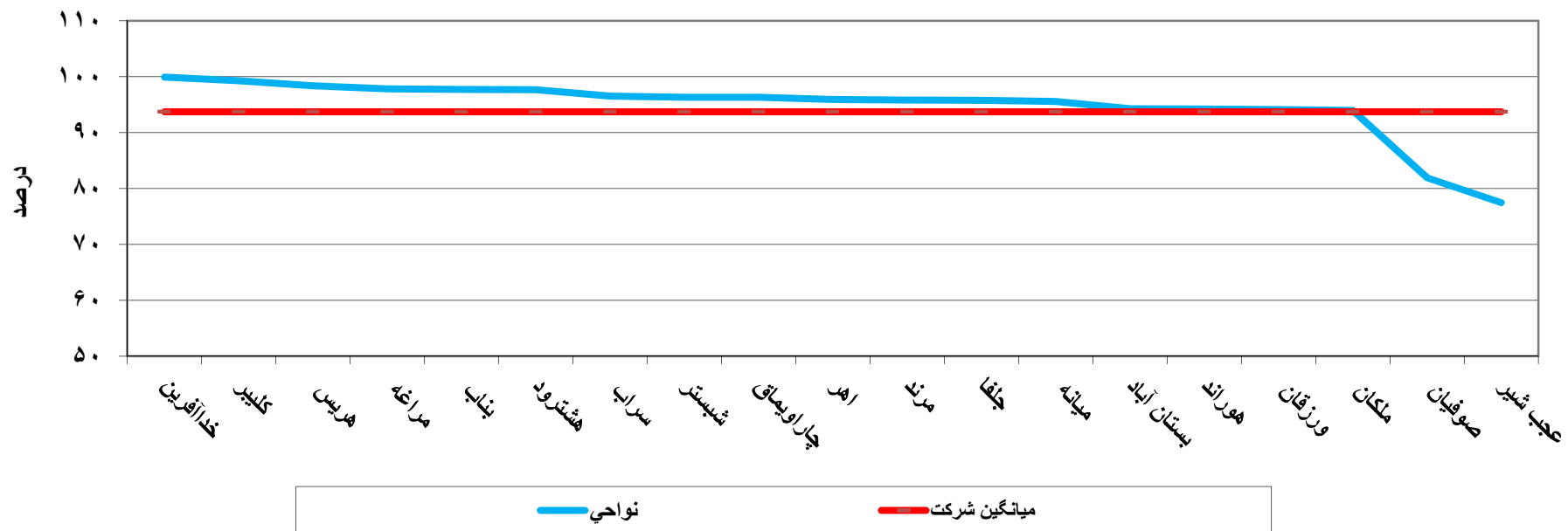
متوسط مصرف (کیلووات ساعت) سالیانه مشترکین خانگی به تفکیک شهرستان در سال ۱۳۹۶



تعداد مشترکین به تفکیک نوع تعرفه در پایان سال ۱۳۹۶

شرح	خانگی	عمومی	کشاورزی	تولیدی - صنعتی	تجاری	باز فروش	آزاد - موقت	روشنایی معابر	روستایی	جمع
اهر	۴۴۳۸۲	۱۵۲۸	۹۳۲	۲۳۳	۶۹۰۸	۰	۳۴	۲۹۵	۰	۵۴۳۱۲
بستان آباد	۲۸۷۵۰	۱۱۱۶	۱۳۷۳	۲۸۳	۴۶۲۶	۰	۳۰	۲۵۴	۰	۳۶۴۳۲
بناب	۴۵۶۷۷	۱۲۹۷	۱۷۷۶	۵۱۳	۱۲۷۱۴	۰	۹۹	۲۱۵	۰	۶۲۲۹۱
جلفا	۲۵۶۴۳	۱۳۳۳	۳۳۲	۳۲۲	۶۷۳۱	۰	۲۲۷	۲۱۶	۰	۳۴۸۰۴
چاراویماق	۹۰۸۸	۴۹۸	۱۲۸	۱۲	۷۷۶	۰	۴	۲۲۹	۰	۱۰۷۳۵
خداآفرین	۱۲۳۳۰	۵۴۵	۱۲۴	۳۵	۸۳۵	۰	۳	۲۲۴	۰	۱۴۰۹۶
سراب	۴۴۴۴۱	۱۵۳۷	۱۱۷۵	۲۹۲	۶۸۶۶	۱	۱۷	۳۰۶	۲۳۶	۵۴۸۷۱
شبستر	۴۰۸۰۶	۱۸۸۲	۱۳۰۲	۷۷۵	۹۶۲۲	۰	۱۲۸	۲۶۷	۰	۵۴۷۸۲
صوفیان	۱۶۲۰۲	۵۵۷	۴۱۱	۷۰۵	۴۴۲۶	۰	۳۴	۱۰۵	۰	۲۲۴۴۰
عجب شیر	۲۲۵۸۹	۸۶۲	۴۰۹	۱۴۶	۴۲۳۲	۰	۳۴	۱۱۸	۰	۲۸۳۹۰
کلیبر	۱۷۱۷۸	۷۷۵	۹۹	۶۶	۱۸۷۲	۰	۳	۲۸۶	۰	۲۰۲۷۹
مراغه	۸۳۲۰۲	۳۷۵۱	۲۸۰۹	۷۶۸	۱۸۵۱۰	۰	۱۴۷	۳۸۳	۰	۱۰۹۵۷۰
مرند	۸۸۲۴۴	۲۴۶۱	۱۳۰۵	۵۰۰	۱۷۹۹۶	۲	۹۰	۳۹۵	۳۲۲	۱۱۱۳۱۵
ملکان	۳۳۹۸۳	۹۷۹	۱۴۴۵	۲۳۱	۷۵۹۹	۰	۱۹	۲۲۸	۰	۴۴۴۸۴
میانه	۷۱۸۸۹	۲۹۵۸	۱۷۸۷	۴۵۰	۸۷۹۰	۰	۵۸	۵۱۴	۰	۸۶۴۴۶
ورزقان	۱۷۲۰۷	۶۳۰	۱۵۴	۴۹	۹۹۶	۰	۱۰	۱۷۴	۰	۱۹۲۲۰
هریس	۲۲۶۱۹	۷۹۶	۶۸۹	۲۲۴	۲۵۰۲	۰	۲۸	۱۷۲	۰	۲۷۰۳۰
هشترود	۱۸۵۷۴	۸۲۳	۶۲۵	۱۰۰	۲۲۱۵	۱	۹	۲۲۳	۵۰	۲۲۶۲۰
هوراند	۵۳۸۴	۲۴۸	۸۳	۱۱	۴۶۰	۰	۳	۸۵	۰	۶۲۷۴
کل شرکت	۶۴۸۱۸۸	۲۴۵۷۶	۱۶۹۵۸	۵۷۱۵	۱۱۸۶۷۶	۴	۹۷۷	۴۶۸۹	۶۰۸	۸۲۰۳۹۱

نمودار مقایسه درصد وصول به فروش با میانگین شرکت در سال ۱۳۹۶



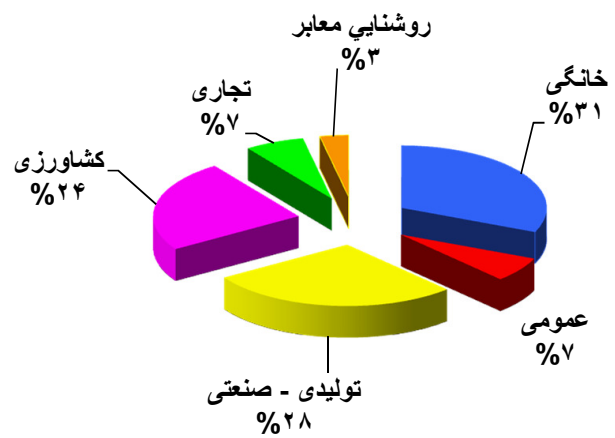
مصرف مشترکین به تفکیک نوع تعرفه در سال ۱۳۹۶ (KWH)

شرح	خانگی	عمومی	کشاورزی	تولیدی - صنعتی	تجاری	باز فروش	آزاد - موقت	روشنایی معابر	جمع
اهر	۶۴۸۰۴۵۹۰	۱۲۷۳۱۷۴۱	۲۵۴۳۷۰۳۷	۱۱۰۱۲۱۵۷	۱۲۰۳۹۲۴۳	.	۲۵۹۴۱۴	۵۸۲۷۴۴۳	۱۳۲۱۱۱۶۲۵
بستان آباد	۴۴۶۸۶۰۵۸	۹۲۹۳۹۳۱	۵۴۵۲۳۸۲۷	۲۷۵۰۱۰۷۶	۷۹۵۷۶۸۵	.	۱۰۰۰۲۳۶	۴۷۳۴۶۳۴	۱۴۹۶۹۷۴۴۷
بناب	۸۱۱۵۱۳۱۲	۱۷۰۸۳۰۱۵	۲۱۳۱۶۴۳۵	۶۶۳۷۸۳۵۸	۱۹۹۲۳۸۵۰	.	۵۴۰۰۱۰	۶۳۸۷۱۹۸	۲۱۲۷۸۰۱۷۸
جلفا	۴۶۹۲۴۹۵۳	۲۰۶۴۱۱۱۲	۴۰۸۵۱۵۵۲	۳۵۴۵۷۲۹۸	۱۵۵۵۳۱۰۸	.	۵۱۵۶۳۹۶	۴۸۹۲۵۹۰	۱۶۹۴۷۷۰۰۹
چاراویماق	۱۳۰۵۲۹۱۳	۲۶۲۸۵۳۳	۳۶۷۴۸۳۴	۷۶۰۹۲۴	۱۵۲۱۹۶۳	۱۷۷۳۲	۴۶۲۵۸۱	۱۷۲۷۳۸۸	۲۳۸۴۶۸۶۸
خداآفرین	۱۶۰۰۰۰۱۱	۲۶۱۴۲۷۶	۷۸۲۲۵۶۲	۴۳۸۴۲۲۶	۱۹۶۲۹۰۴	.	۱۴۲۵۳۷	۲۶۴۱۸۵۳	۳۵۵۶۸۳۶۹
سراب	۶۴۸۴۱۹۸۴	۱۲۸۳۶۱۸۵	۸۸۶۴۷۱۵۳	۱۲۹۵۰۳۰۸	۱۰۸۴۲۸۰۵	۳۴۹۹۲۰	۱۰۳۶۷۴۰	۷۵۶۵۷۱۰	۱۹۹۰۷۰۸۰۵
شبستر	۶۴۳۲۴۲۵۲	۱۴۳۱۵۵۹۵	۸۳۳۵۰۸۹۴	۴۴۲۱۷۷۷۵	۱۲۲۶۱۲۲۳	.	۵۳۵۲۴۱	۸۴۰۱۷۳۵	۲۲۷۴۰۶۷۱۵
صوفیان	۲۴۶۷۹۶۷۵	۷۹۶۳۷۵۷	۳۰۲۲۹۹۸۲	۳۵۸۱۴۹۱۲۷	۷۴۰۴۲۹۵	.	۳۷۹۵۱۶	۲۵۰۳۵۳۴	۴۳۱۳۰۹۸۸۶
عجب شیر	۳۵۲۵۸۴۲۲	۷۳۶۱۲۳۲	۵۲۱۷۱۲۰۹	۲۹۷۰۵۸۹۳	۶۳۶۴۵۲۰	.	۳۲۲۵۹۲	۳۶۸۲۲۶۰	۱۳۴۸۶۶۱۲۸
کلیبر	۲۱۱۹۷۷۴۶	۳۷۹۸۸۲۸	۸۲۲۳۹۴۵	۲۸۸۰۱۸۵	۲۷۹۴۶۵۵	.	۲۳۸۸۱۱	۳۱۶۲۲۶۹	۴۲۲۹۶۴۳۹
مراغه	۱۴۷۳۶۶۷۹۵	۳۱۲۷۵۹۰۸	۷۷۵۳۲۰۵۷	۲۱۰۹۶۸۲۹۶	۳۲۷۹۹۰۴۷	.	۱۲۲۶۶۱۷	۱۱۸۴۷۹۸۴	۵۱۳۰۱۶۷۰۴
مرند	۱۳۷۸۲۸۲۵۱	۲۴۵۵۳۵۶۶	۱۵۹۹۲۰۴۸۸	۵۵۹۳۵۲۴۸	۲۹۸۹۹۶۴۷	.	۸۷۸۵۲۷	۱۱۷۴۴۳۲۱	۴۲۰۷۶۰۰۴۸
ملکان	۵۸۹۵۸۲۱۹	۸۵۳۱۸۹۹	۲۲۰۵۱۵۰۳	۶۲۳۶۳۰۸	۹۰۸۹۴۵۴	.	۱۷۶۵۸۴	۶۷۹۱۹۹۹	۱۱۱۸۳۵۹۶۶
میانه	۱۱۶۶۷۸۹۶۹	۲۱۴۲۳۶۶۳	۶۳۱۸۲۶۹۹	۲۵۹۹۰۷۰۱	۱۸۷۶۳۶۵۵	.	۱۰۲۳۵۴۱	۱۰۶۶۳۷۵۳	۲۵۷۷۲۶۹۸۱
ورزقان	۱۸۹۹۱۲۱۳	۳۱۸۱۵۵۶	۱۰۲۶۵۲۰۳	۴۷۵۱۷۱۲	۲۵۷۶۰۰۹	.	۳۳۶۳۸۷	۲۴۹۱۳۰۹	۴۲۵۹۳۳۸۹
هریس	۲۸۲۰۷۶۹۳	۶۳۴۲۸۲۳	۱۳۸۶۲۷۶۲	۷۰۸۰۰۳۰	۳۵۲۹۰۵۳	.	۸۷۶۹۱۹	۴۱۱۷۲۶۶	۶۴۰۱۶۵۴۶
هشترود	۲۹۵۶۲۴۲۷	۶۱۷۶۰۷۹	۲۲۴۹۸۹۳۰	۸۲۴۲۹۳۷	۴۵۲۲۹۷۲	۶۴۸۰	۲۴۲۳۳۱	۳۵۲۶۱۹۲	۷۴۷۷۸۳۴۸
هوراند	۷۵۱۲۱۷۹	۱۲۵۷۵۳۷	۱۹۲۵۴۸۸	۲۰۵۷۹۵	۸۴۶۶۶۹	.	۳۴۴۴۸	۹۳۹۵۳۵	۱۲۷۲۱۶۵۱
کل شرکت	۱۰۲۲۰۲۷۶۶۲	۲۱۴۰۱۱۲۳۶	۷۸۷۴۸۸۵۶۰	۹۱۲۸۰۸۳۵۴	۲۰۰۶۵۲۷۵۷	۳۷۴۱۳۲	۱۴۸۶۹۴۲۸	۱۰۳۶۴۸۹۷۳	۳۲۵۵۸۸۱۱۰۲

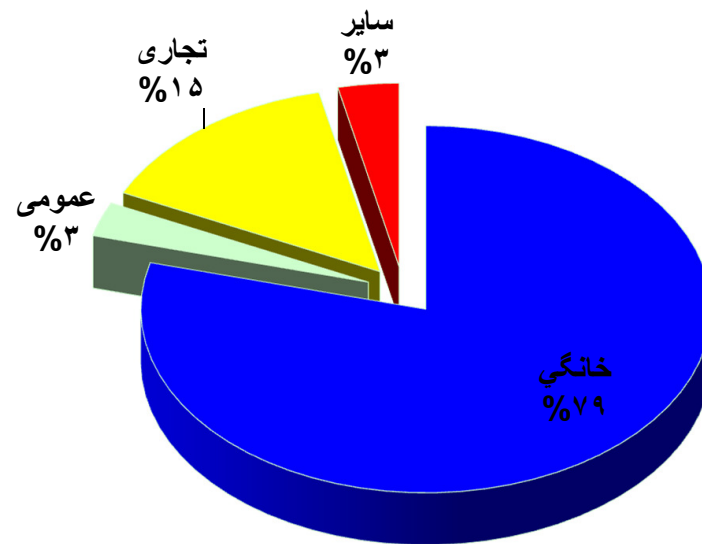
خلاصه اطلاعات تحلیلی فروش و وصول به تفکیک تعرفه در سال ۱۳۹۶

کل شرکت	معاير	آزاد	سایر مصارف	صنعتی	کشاورزی	عمومی	خانگی	شرح
۸۲۰۳۹۱	۴۶۸۹	۹۷۷	۱۱۸۶۷۶	۵۷۱۵	۱۶۹۵۸	۲۴۵۷۶	۶۴۸۸۰۰	تعداد مشترکین موجود
۱۶	۲۶	۶	۷	۳	۴	۱۸	۱۹	درصد مشترکین قرائت نشده
۱۰۰	۰.۵۷	۰.۱۲	۱۴.۴۷	۰.۷۰	۲.۰۷	۳.۰۰	۷۹.۰۸	درصد از کل مشترکین
۳۲۵۶	۱۰۴	۱۵	۲۰۱	۹۱۳	۷۸۷	۲۱۴	۱۰۲۲	انرژی فروخته شده (میلیون کیلوواتساعت)
۱۰۰	۳.۱۸	۰.۴۶	۶.۱۶	۲۸.۰۴	۲۴.۱۹	۶.۵۷	۳۱.۴۰	درصد از کل مصرف
۲۵۷۴	۰	۴۴	۵۲۱	۷۹۶	۱۹۸	۱۹۹	۸۱۷	مبلغ فروش (میلیارد ریال)
۲۴۱۳	۰	۴۳	۴۹۹	۷۳۴	۱۷۱	۱۷۵	۷۹۱	مبلغ وصول (میلیارد ریال)
۹۳.۷	۰.۰	۹۷.۱	۹۵.۸	۹۲.۳	۸۶.۵	۸۷.۹	۹۶.۹	درصد وصول به فروش
۴۳۸	۰	۴	۴۱	۱۰۷	۱۲۵	۹۵	۶۶	مانده بدهی مشترکین (میلیارد ریال)
۳۹۶۹	۲۲۱۰۵	۱۵۲۱۹	۱۶۹۱	۱۵۹۷۲۱	۴۶۴۳۸	۸۷۰۸	۱۵۷۶	متوسط مصرف هر مشترک (KWH)
۷۹۱	۰	۲۹۵۰	۲۵۹۶	۸۷۲	۲۵۲	۹۳۰	۷۹۹	متوسط نرخ یک کیلو وات ساعت (ریال)

نمودار درصد از کل مصرف بتفكك تعرفه در سال ۱۳۹۶



نمودار درصد از کل مشترکین بتفكك تعرفه در سال ۱۳۹۶



گزارش تفصیلی فروش و وصول در سال ۱۳۹۶

ردیف	شهرستان	تعداد نصب شده	تعداد مشترکین	تعداد بازدید شده	درصد از کل مشترکین	درصد بازدید نشده به مشترک (متوسط دوره ها)	میزان مصرف (MWH)	درصد از کل مصرف	فروش (میلیون ریال)	میزان وصول (میلیون ریال)	درصد وصول به فروش	متوسط نرخ (ریال)	میزان بدهی (میلیون ریال)
۶	خداآفرین	۱۴۰۹۶	۱۴۰۹۶	۷۸۲۷	۲	۴۳	۳۵۵۶۸	۱	۲۶۶۱۸	۲۶۶۰۶	۱۰۰.۰	۷۴۸	۴۵۳۹
۱۱	کلیبر	۲۰۲۷۹	۲۰۲۷۹	۱۳۰۲۵	۲	۳۵	۴۲۲۹۶	۱	۳۱۸۸۵	۳۱۶۵۲	۹۹.۳	۷۵۴	۵۰۵۰
۱۷	هریس	۲۷۰۳۰	۲۷۰۳۰	۱۹۸۸۰	۳	۲۶	۶۴۰۱۷	۲	۴۸۴۹۱	۴۷۶۹۷	۹۸.۴	۷۵۷	۵۴۴۰
۱۲	مراغه	۱۰۹۵۷۰	۱۰۹۵۷۰	۹۵۷۰۹	۱۳	۱۲	۵۱۳۰۱۷	۱۶	۴۲۷۵۵۳	۴۱۸۳۱۱	۹۷.۸	۸۳۳	۴۶۳۳۳
۳	بناب	۶۲۲۹۱	۶۲۲۹۱	۵۲۸۵۰	۸	۱۴	۲۱۲۷۸۰	۷	۱۹۷۸۲۹	۱۹۳۳۵۵	۹۷.۷	۹۳۰	۱۰۶۳۲
۱۸	هشتگرد	۲۲۶۲۰	۲۲۵۷۰	۱۷۶۸۰	۳	۲۱	۷۴۷۷۸	۲	۵۱۳۱۲	۵۰۱۱۱	۹۷.۷	۶۸۶	۱۰۴۹۳
۷	سراب	۵۴۸۷۱	۵۴۶۳۵	۴۰۷۲۷	۷	۲۴	۱۹۹۰۷۱	۶	۱۱۸۹۹۶	۱۱۴۸۴۴	۹۶.۵	۵۹۸	۱۷۸۶۲
۸	شیبستر	۵۴۷۸۲	۵۴۷۸۲	۴۷۴۴۹	۷	۱۲	۲۲۷۴۰۷	۷	۱۶۶۱۹۱	۱۶۰۰۹۵	۹۶.۳	۷۳۱	۲۰۹۸۶
۵	چاراویماق	۱۰۷۳۵	۱۰۷۳۵	۶۵۵۴	۱	۳۸	۲۳۸۴۷	۱	۱۹۲۴۲	۱۸۵۳۴	۹۶.۳	۸۰۷	۳۵۴۸
۱	اهر	۵۴۳۱۲	۵۴۳۱۲	۴۸۴۷۴	۷	۱۰	۱۳۲۱۱۲	۴	۱۰۹۸۷۵	۱۰۵۳۸۸	۹۵.۹	۸۳۲	۱۵۶۱۶
۱۳	مرند	۱۱۱۳۱۵	۱۱۰۹۹۳	۱۰۵۵۱۵	۱۴	۴	۴۲۰۷۶۰	۱۳	۲۹۵۷۹۳	۲۸۳۳۹۸	۹۵.۸	۷۰۳	۵۱۰۱۸
۴	جلفا	۳۴۸۰۴	۳۴۸۰۴	۳۱۹۳۸	۴	۷	۱۶۹۴۷۷	۵	۱۷۶۲۰۰	۱۶۸۷۳۷	۹۵.۸	۱۰۴۰	۱۷۶۳۲
۱۵	میانه	۸۶۴۴۶	۸۶۴۴۶	۷۰۰۰۸	۱۱	۱۸	۲۵۷۷۲۷	۸	۲۱۰۸۸۸	۲۰۱۵۵۰	۹۵.۶	۸۱۸	۳۴۹۱۳
۲	بستان آباد	۳۶۴۳۲	۳۶۴۳۲	۲۵۰۰۸	۴	۳۱	۱۴۹۶۹۷	۵	۱۰۳۶۸۷	۹۷۷۳۶	۹۴.۳	۶۹۳	۱۸۵۸۳
۱۹	هوراند	۶۲۷۴	۶۲۷۴	۴۳۵۵	۱	۳۰	۱۲۷۲۲	۰	۹۳۳۳	۸۷۹۴	۹۴.۲	۷۳۴	۱۱۰۹
۱۶	ورزقان	۱۹۲۲۰	۱۹۲۲۰	۱۱۱۳۰	۲	۴۱	۴۲۵۹۳	۱	۳۰۴۸۹	۲۸۶۹۳	۹۴.۱	۷۱۶	۶۴۰۳
۱۴	ملکان	۴۴۴۸۴	۴۴۴۸۴	۳۳۹۱۴	۵	۲۳	۱۱۱۸۳۶	۳	۹۱۷۶۳	۸۶۲۲۳	۹۴.۰	۸۲۱	۱۵۲۰۸
۹	صوفیان	۲۲۴۴۰	۲۲۴۴۰	۲۱۶۱۳	۳	۱	۴۳۱۳۱۰	۱۳	۳۶۶۹۰۶	۳۰۰۶۷۵	۸۱.۹	۸۵۱	۱۰۸۰۹۶
۱۰	عجب شیر	۲۸۳۹۰	۲۸۳۹۰	۲۳۲۹۰	۳	۱۷	۱۳۴۸۶۶	۴	۹۱۰۵۲	۷۰۵۴۲	۷۷.۵	۶۷۵	۴۴۸۶۷
	کل شرکت	۸۲۰۳۹۱	۸۱۹۷۸۳	۶۷۶۹۴۶	۱۰۰	۱۶	۳۲۵۵۸۸۱	۱۰۰	۲۵۷۴۱۰۴	۲۴۱۲۹۴۱	۹۳.۷	۷۹۱	۴۳۸۳۲۸