

به نام خدا

گزارش آماری عملکرد فنی شرکت

توزیع نیروی برق آذربایجان شرقی



دفتر فناوری اطلاعات و ارتباطات

کد گزارش ۰۰۱/Mis/۷۹۰R

فهرست مطالب

ردیف	عنوان	شماره صفحه /شیت
۱	مقایسه شاخصها و وضعیت موجود	۱
۲	اطلاعات عمومی مناطق عملیاتی	۲
۳	وضع موجود تاسیسات شبکه توزیع	۳الی ۴
۴	وضع موجود تاسیسات روشنایی معابر	۵
۵	خلاصه عملیات افزایشی تاسیسات توزیع نیرو	۶
۶	خلاصه عملیات افزایشی تاسیسات روشنایی معابر	۷
۷	ترانسهای توزیع به تفکیک قدرت	۸الی ۱۲
۸	درصد استفاده از ظرفیت ترانسهای توزیع	۱۳
۹	درصد تلفات با فروش مستقیم و بدون فروش مستقیم	۱۴الی ۱۶
۱۱	حداکثر بار در سالهای ۹۰الی ۹۴	۱۷
۱۲	ضریب بار	۱۸
۱۳	گزارش تفصیلی آمار روستاهای برقدار نواحی	۱۹
۱۴	روستاهای برقدار شده در طی سال	۲۰
۱۵	انشعابات جدید فروخته شده	۲۱الی ۲۳
۱۶	کارکنان و تغییرات آن در سال ۱۳۹۳	۲۴الی ۲۷
۱۷	بخش فروش و وصول انرژی	۲۸
۱۸	مقایسه شاخصها ی مصرف	۲۹
۱۹	شاخص ها و نماگرهای	۳۰
۲۰	مصرف مشترکین به تفکیک شهری و روستایی و تعرفه	۳۱
۲۱	موجودی ، فروش و متوسط مصرف به تفکیک تعرفه در دوره های دو ماهه	۳۲
۲۲	فروش و مشترکین به تفکیک نواحی و تعرفه	۳۳
۲۳	تعداد مشترک به تفکیک کل تعرفه ها	۳۴
۲۴	نمودار درصد وصول به فروش	۳۵
۲۵	مصرف به تفکیک تعرفه و نواحی	۳۶
۲۶	خلاصه اطلاعات تحلیلی فروش و وصول به تفکیک تعرفه	۳۷
۲۷	نمودار درصد از کل مصرف و مشترکین به تفکیک تعرفه	۳۸
۲۸	گزارش تفصیلی فروش و وصول	۳۹

مقایسه شاخصها، وضعیت موجود و عملکرد توزیع نیروی برق آذربایجان شرقی در سال ۱۳۹۴ و مشابه سال قبل

سال ۱۳۹۴	سال ۱۳۹۳	واحد	شرح	
۲۹۸۴	۲۹۰۶	میلیون کیلووات ساعت	فروش انرژی با روشنایی معابر ازقرائت	مقایسه وضعیت موجود و عملکرد
۱۱۷	۱۱۹	میلیون کیلووات ساعت	مصرف روشنایی معابر	
۳۳۱۲	۳۲۹۷	میلیون کیلووات ساعت	انرژی تحویلی به شبکه	
۷۷۸۹۰۲	۷۵۳۴۰۷	مشترک (کنتور)	تعداد مشترکین موجود با روشنایی معابر(کنتور)	
۴۳۲۰	۴۳۵۲	مشترک (کنتور)	تعداد مشترک موجود روشنایی معابر	
۲۱۱۸۷	۲۷۴۰۷	انشعاب	تعداد انشعاب جدید فروخته شده بدون معابر طی سال	
۱۴۲	۵۷۵	انشعاب	تعداد انشعاب جدید فروخته شده روشنایی معابر طی سال	
۲۵۴۹۵	۳۴۴۵۲	مشترک (کنتور)	تعداد مشترکین جدید (کنتورنصب شده) طی سال	
۴۰۷۲۲	۴۰۷۲۲	کیلومتر مربع	مساحت حوزه تحت مدیریت	
۶۶۴	۷۰۰	نفر	تعداد کارکنان قراردادموقت و مدت معین	
۳۶۲	۳۵۱	نفر	تعداد کارکنان با تحصیلات عالی	
۱۴۰۵۹	۱۳۷۳۷	کیلومتر	شبکه فشارمتوسط هوایی و زمینی	
۹۲۱۵	۸۹۷۱	کیلومتر	شبکه فشارضعیف هوایی و زمینی	
۱۶۲۶۴	۱۵۴۲۲	دستگاه	تعداد ترانسفورمر هوایی و زمینی	
۱۸۰۶	۱۷۳۱	MVA	ظرفیت منصوبه ترانسفورمرها	
۱۸۵	۱۸۰	فیدر	تعداد فیدر فشار متوسط عمومی	
۲۳	۲۳	فیدر	تعداد فیدر فشار متوسط اختصاصی	
۳۰۷۴۹۸	۲۹۸۱۴۸	دستگاه	تعداد چراغ روشنایی معابر	
۲۴۸۵	۲۴۶۷	روستا	تعداد روستاهای برقدار	
۵۹۱.۴	۵۶۳.۵	MW	حداکثر بار همزمان با شبکه سراسری	
۶۰۰.۸	۵۸۷.۳	MW	حداکثر بار همزمان مناطق تحت مدیریت	
۵۸	۵۲	درصد	درصد پرداخت غیر حضوری	
۵۰.۲	۴۶	درصد	درصد نصب کنترلهای چند تعرفه	
۱۶	۷۵	روز	متوسط زمان واگذاری انشعاب از شبکه موجود	
۳.۵۰	۳.۲۹	کیلوولت آمپر	ظرفیت منصوبه جدید به ازاء هر انشعاب جدید	
۲.۳۴	۲.۳۱	کیلوولت آمپر	ظرفیت منصوبه موجود به ازاء هر مشترک موجود	
۱۱۱	۱۱۲.۳	کیلوولت آمپر	متوسط ظرفیت پست های توزیع موجود	
۱۱.۵۰	۱۰.۹۹	متر بر مشترک	طول خطوط فشارضعیف جدید به ازاء هر انشعاب جدید	
۱۱.۹۴	۱۱.۹۸	متر بر مشترک	طول خطوط فشارضعیف موجود به ازاء هر مشترک موجود	
۷۶	۷۶	کیلومتر	متوسط طول فیدرهای فشارمتوسط عمومی	
۷۷.۳	۷۸.۰	وات	متوسط قدرت چراغ منصوبه موجود	
۲۳.۷۶	۲۳.۲۴	مگاوات	قدرت منصوبه روشنایی موجود	
۶۷۵	۵۵۱	ریال	متوسط نرخ فروش هر کیلووات ساعت انرژی	
۳۸۳۰	۳۸۵۷	KWH	متوسط مصرف سالانه مشترکین	
۱۵۱۶	۱۴۳۵	KWH	متوسط مصرف سالانه مشترکین خانگی	
۹.۹۲	۱۱.۸۴	درصد	درصد تلفات انرژی	
۵۴.۵	۵۰	درصد	نسبت تعداد کارکنان تحصیلات عالی به کل کارکنان	

اطلاعات عمومی مناطق عملیاتی شرکت توزیع برق آذربایجان شرقی در پایان سال ۱۳۹۴

شرح	واحد	ستاد	اهر	بستان آباد	بناب	جلفا	چاراویماق	خداآفرین	سراب	شستر	صوفیان	عجب شیر	کلیبر	مراغه	مرند	ملکان	میانه	ورزقان	هریس	هشترود	جمع
مساحت منطقه	KM ²	-	۳۰۷۴	۲۷۹۵	۷۷۹	۱۶۷۰	۳۲۰۸	۱۵۲۶	۳۴۵۲	۱۶۶۹	۹۶۱	۷۳۸	۲۰۷۲	۲۱۸۶	۳۲۸۶	۱۰۰۷	۵۵۹۵	۲۳۶۸	۲۳۴۵	۱۹۹۰	۴۰۷۲۲
جمعیت (سرشماری ۹۰)	هزار نفر	-	۱۵۰	۹۵	۱۳۰	۵۵	۳۳	۳۵	۱۳۲	۸۸	۳۶	۶۷	۴۹	۲۴۸	۲۳۹	۱۰۶	۱۸۶	۴۶	۶۸	۶۱	۱۸۲۳
پست های فوق توزیع	دستگاه	-	۳	۲	۲	۲	۱	۱	۴	۲	۲	۱	۱	۳	۳	۱	۵	۲	۱	۱	۳۷
ظرفیت پست های فوق توزیع	MVA	-	۶۰	۴۵	۹۰	۱۳۰	۸	۱۵	۱۲۰	۶۰	۱۲۰	۳۰	۸	۱۳۵	۱۴۵	۳۰	۱۶۸	۴۵	۳۰	۳۰	۱۲۶۸
فیدر ۲۰ کیلوولت (عمومی)	فیدر	-	۱۵	۹	۸	۱۰	۴	۳	۱۹	۱۱	۱۳	۴	۴	۱۴	۲۳	۶	۲۳	۶	۷	۶	۱۸۵
فیدر ۲۰ کیلوولت (اختصاصی)	فیدر	-	۰	۲	۴	۲	۰	۰	۰	۰	۴	۱	۰	۷	۰	۰	۱	۱	۰	۱	۲۳
ترانس های زمینی	دستگاه	-	۳۹	۱۴	۴۰	۲۴	۱	۰	۲۹	۱۹	۱۳	۲۲	۲	۹۵	۵۸	۱۸	۵۵	۱	۹	۱۱	۴۵۰
ظرفیت ترانس های زمینی	MVA	-	۲۳	۷	۲۲	۱۱	۱	۰	۱۷	۹	۵	۱۳	۱	۵۹	۳۱	۹	۳۲	۱	۴	۶	۲۵۰
پست های هوایی	دستگاه	-	۹۲۲	۱۱۸۵	۸۹۴	۶۸۰	۲۸۶	۳۳۷	۱۲۷۶	۱۱۸۷	۷۹۸	۴۱۹	۳۹۵	۱۷۵۱	۱۵۷۰	۶۶۴	۱۸۳۳	۳۱۲	۵۸۳	۷۲۲	۱۵۸۱۴
ظرفیت پست های هوایی	MVA	-	۷۳	۱۱۰	۱۰۱	۹۲	۱۸	۲۴	۱۲۹	۱۴۰	۱۰۲	۴۴	۲۹	۱۵۹	۲۰۵	۶۰	۱۴۸	۲۷	۵۰	۴۴	۱۵۵۶
شبکه فشار متوسط هوایی	کیلومتر	-	۱۰۴۴	۹۸۹	۴۰۶	۵۴۵	۶۳۱	۵۱۰	۱۰۶۲	۵۹۵	۴۵۱	۲۷۵	۷۷۳	۹۷۹	۹۸۸	۵۵۰	۱۶۳۹	۶۲۷	۷۰۵	۹۰۶	۱۳۶۷۷
شبکه فشار متوسط زمینی	کیلومتر	-	۱۹	۹	۲۸	۲۵	۲	۶	۲۲	۲۴	۲۲	۲۵	۶	۵۶	۷۷	۱۹	۲۸	۳	۴	۶	۳۸۲
شبکه فشار ضعیف هوایی	کیلومتر	-	۵۴۳	۴۴۷	۵۲۵	۳۳۸	۲۰۰	۶۴۲	۲۳۹	۴۷۰	۲۱۳	۳۲۰	۴۰۱	۸۷۹	۸۵۷	۴۹۲	۸۹۰	۲۹۷	۲۹۷	۴۱۵	۸۴۶۵
شبکه فشار ضعیف زمینی	کیلومتر	-	۴۹	۳۰	۳۱	۳۸	۱۸	۳۷	۸	۳۶	۱۸	۳۹	۱۵	۱۳۷	۱۳۴	۲۲	۸۴	۹	۱۶	۳۰	۷۵۰
تعداد چراغ	دستگاه	-	۱۷۶۲۷	۱۹۱۵۴	۱۵۳۷۴	۱۲۶۲۸	۸۴۵۵	۷۲۴۰	۲۴۲۴۵	۱۷۹۷۶	۴۸۸۵	۹۵۶۷	۹۶۸۳	۳۴۵۰۵	۳۷۳۲۹	۲۲۴۴۶	۳۰۷۴۷	۸۸۶۸	۱۰۵۸۷	۱۶۱۹۲	۳۰۷۴۹۸
تعداد روستاهای برقدار	روستا	-	۲۷۷	۱۷۴	۳۰	۴۳	۲۳۱	۱۶۸	۱۶۴	۳۸	۳۹	۴۰	۱۸۷	۱۶۵	۹۹	۸۲	۳۳۲	۱۴۱	۹۶	۱۷۹	۲۴۸۵
مشترکین دیماندی	مشترک	-	۲۷۵	۶۰۳	۴۵۳	۴۸۹	۵۳	۶۷	۱۰۱۴	۸۹۲	۷۳۵	۲۵۳	۶۹	۶۸۸	۱۲۰۹	۲۸۹	۱۰۱۱	۵۱	۲۹۸	۲۱۰	۸۶۵۹
مشترکین غیر دیماندی	مشترک	-	۵۸۰۱۰	۳۴۱۰۱	۵۸۶۱۵	۳۱۶۸۳	۹۹۹۶	۱۲۷۲۵	۵۱۳۱۶	۵۰۶۶۹	۱۹۴۷۱	۲۶۸۵۵	۱۹۳۸۱	۱۰۳۸۲۴	۱۰۵۱۶۲	۴۱۴۹۴	۸۱۷۴۲	۱۷۹۱۸	۲۵۵۳۴	۲۱۷۴۷	۷۷۰۲۴۳
کل مشترکین (کتور)	مشترک	-	۵۸۲۸۵	۳۴۷۰۴	۵۹۰۶۸	۳۲۱۷۲	۱۰۰۴۹	۱۲۷۹۲	۵۲۳۳۰	۵۱۵۶۱	۲۰۲۰۶	۲۷۱۰۸	۱۹۴۵۰	۱۰۴۵۱۲	۱۰۶۳۷۱	۴۱۷۸۳	۸۲۷۵۳	۱۷۹۶۹	۲۵۸۳۲	۲۱۹۵۷	۷۷۸۹۰۲
مصرف مشترکین	MWH	-	۱۲۸۳۰۷	۱۳۵۴۶۵	۱۹۳۴۴۱	۱۴۱۰۸۳	۲۱۳۴۴	۲۷۸۴۰	۱۸۶۸۶۲	۲۱۸۲۸۹	۳۸۲۳۱۳	۱۳۱۳۷۸	۴۰۲۴۱	۴۵۷۸۱۷	۴۰۸۷۲۸	۱۰۴۱۳۸	۲۴۵۰۲۴	۳۴۳۹۶	۵۷۰۳۹	۶۹۸۵۷	۲۹۸۳۵۶۵
درصد وصول به فروش	درصد	-	۹۸	۹۶	۹۹	۹۸	۹۱	۹۴	۹۷	۹۸	۹۸	۱۵۱	۹۴	۹۹	۹۷	۹۵	۹۸	۹۶	۹۷	۹۶	۹۹.۶
متوسط مصرف مشترکین خانگی	KWH	-	۱۳۲۰	۱۴۴۹	۱۷۳۳	۱۷۰۴	۱۴۹۲	۱۲۰۲	۱۴۰۲	۱۵۷۸	۱۵۴۴	۱۴۹۰	۱۱۷۷	۱۶۸۹	۱۴۷۲	۱۶۵۲	۱۶۳۵	۱۰۷۵	۱۲۰۳	۱۵۳۵	۱۵۱۶
متوسط نرخ فروش هر کیلووات ساعت	ریال	-	۷۲۵	۵۹۹	۷۹۶	۸۵۱	۸۰۶	۷۰۱	۵۰۹	۶۰۵	۷۴۳	۵۷۶	۷۳۰	۷۳۴	۵۶۸	۶۹۲	۶۸۸	۵۷۹	۶۵۲	۶۵۰	۶۷۵
کارکنان قراردادهای دائم	نفر	۱۰۷	۲۲	۱۴	۱۱	۹	۳	۳	۱۴	۱۱	۸	۷	۸	۳۱	۱۹	۹	۲۰	۷	۱۲	۱۱	۳۲۶
کارکنان قراردادهای موقت	نفر	۴۸	۱۸	۱۳	۲۲	۱۹	۹	۲	۱۶	۱۲	۱۴	۱۲	۱۹	۲۶	۳۴	۱۷	۲۲	۶	۱۶	۱۳	۳۳۸
کارکنان پیمانی	نفر	۷۷	۳۲	۲۷	۲۵	۱۷	۱۶	۱۶	۳۴	۳۹	۱۹	۲۲	۱۷	۴۷	۴۱	۲۳	۵۴	۲۳	۲۰	۲۵	۵۷۴
کارکنان حجمی	نفر	۱۰	۴۲	۲۵	۳۴	۲۷	۱۵	۱۳	۳۵	۳۲	۱۶	۲۰	۱۸	۵۰	۶۶	۲۲	۴۱	۱۲	۲۶	۲۷	۵۳۱
جمع کل کارکنان	نفر	۲۴۲	۱۱۴	۷۹	۹۲	۷۲	۴۳	۳۴	۹۹	۹۴	۵۷	۶۱	۶۲	۱۵۴	۱۶۰	۷۱	۱۳۷	۴۸	۷۴	۷۶	۱۷۶۹

آمار وضعیت موجود تاسیسات شبکه توزیع نیروی برق آذربایجان شرقی در پایان سال ۱۳۹۴

شرح	تعداد ترانس هوایی و زمینی (دستگاه)	ظرفیت ترانس هوایی و زمینی (مگاوات آمپر)	شبکه فشار متوسط هوایی و زمینی (کیلومتر)	شبکه فشار ضعیف هوایی و زمینی (کیلومتر)
اهر	۹۶۱	۹۶	۱۰۶۳	۵۹۲
بستان آباد	۱۱۹۹	۱۱۷	۹۹۹	۴۷۷
بناب	۹۳۴	۱۲۳	۴۳۴	۵۵۶
جلفا	۷۰۴	۱۰۳	۵۷۰	۳۷۶
چاراویماق	۲۸۷	۱۸	۶۳۳	۲۱۸
خداآفرین	۳۳۷	۲۴	۵۱۶	۲۴۶
سراب	۱۳۰۵	۱۴۶	۱۰۸۴	۶۷۹
شبستر	۱۲۰۶	۱۴۹	۶۱۹	۵۰۶
صوفیان	۸۱۱	۱۰۸	۴۷۳	۲۳۱
عجب شیر	۴۴۱	۵۶	۳۰۱	۳۵۹
کلبر	۳۹۷	۳۰	۷۷۹	۴۱۶
مراغه	۱۸۴۶	۲۱۹	۱۰۳۵	۱۰۱۶
مرند	۱۶۲۸	۲۳۶	۱۰۶۵	۹۹۱
ملکان	۶۸۲	۶۹	۵۶۹	۵۱۴
میانه	۱۸۸۸	۱۸۱	۱۶۶۸	۹۷۴
ورزقان	۳۱۳	۲۸	۶۳۰	۳۰۶
هریس	۵۹۲	۵۴	۷۰۹	۳۱۳
هشترود	۷۳۳	۵۰	۹۱۲	۴۴۵
جمع	۱۶۲۶۴	۱۸۰۶	۱۴۰۵۹	۹۲۱۵

آمار وضعیت موجود تاسیسات شبکه توزیع نیروی برق آذربایجان شرقی در پایان سال ۱۳۹۴

چراغ دستگاه	تعداد پایه اصله	تعداد روستاهای برق دار	خط ۴۰۰ ولت			خط ۲۰ کیلوولت				ظرفیت ترانس		تعداد ترانس		شرح
			خودنگهدار	زمینی	هوایی	فاصله دار	خودنگهدار	زمینی	هوایی	زمینی	هوایی	زمینی	هوایی	
۱۷۶۲۷	۳۸۴۲۲	۲۷۷	۶۷	۴۹	۴۷۶	۰	۰	۱۹	۱۰۴۴	۲۳	۷۳	۳۹	۹۲۲	اهر
۱۹۱۵۴	۳۲۴۵۵	۱۷۴	۶۹	۳۰	۳۷۸	۱۳	۰	۹	۹۷۶	۷	۱۱۰	۱۴	۱۱۸۵	بستان آباد
۱۵۳۷۴	۲۳۴۰۲	۳۰	۱۰۲	۳۱	۴۲۳	۰	۵	۲۸	۴۰۱	۲۲	۱۰۱	۴۰	۸۹۴	بناب
۱۲۶۲۸	۱۶۳۳۹	۴۳	۶۵	۳۸	۲۷۳	۰	۰	۲۵	۵۴۵	۱۱	۹۲	۲۴	۶۸۰	جلفا
۸۴۵۵	۱۶۶۹۰	۲۳۱	۱۹	۱۸	۱۸۰	۰	۰	۲	۶۳۱	۱	۱۸	۱	۲۸۶	چاراویماق
۷۲۴۰	۱۵۴۵۷	۱۶۸	۴۲	۸	۱۹۶	۵	۰	۶	۵۰۵	۰	۲۴	۰	۳۳۷	خداآفرین
۲۴۲۴۵	۴۳۰۰۹	۱۶۴	۷۳	۳۷	۵۶۹	۰	۰	۲۲	۱۰۶۲	۱۷	۱۲۹	۲۹	۱۲۷۶	سراب
۱۷۹۷۶	۲۴۰۷۹	۳۸	۶۴	۳۶	۴۰۶	۰	۰	۲۴	۵۹۵	۹	۱۴۰	۱۹	۱۱۸۷	شبه‌ستر
۴۸۸۵	۱۵۷۴۴	۳۹	۴۲	۱۸	۱۷۱	۵	۰	۲۲	۴۴۶	۵	۱۰۲	۱۳	۷۹۸	صوفیان
۹۵۶۷	۹۱۰۶	۴۰	۶۰	۳۹	۲۶۰	۰	۰	۲۵	۲۷۵	۱۳	۴۴	۲۲	۴۱۹	عجب شیر
۹۶۸۳	۲۴۵۷۰	۱۸۷	۵۸	۱۵	۳۴۳	۰	۰	۶	۷۷۳	۱	۲۹	۲	۳۹۵	کلبر
۳۴۵۰۵	۴۸۶۵۱	۱۶۵	۱۶۶	۱۳۷	۷۱۳	۰	۰	۵۶	۹۷۹	۵۹	۱۵۹	۹۵	۱۷۵۱	مراغه
۳۷۳۲۹	۵۴۸۵۶	۹۹	۱۱۲	۱۳۴	۷۴۵	۰	۱	۷۷	۹۸۷	۳۱	۲۰۵	۵۸	۱۵۷۰	مرند
۲۲۴۳۶	۲۴۳۸۴	۸۲	۵۱	۲۲	۴۴۱	۰	۰	۱۹	۵۵۰	۹	۶۰	۱۸	۶۶۴	ملکان
۳۰۷۴۷	۶۲۹۵۱	۳۳۲	۸۵	۸۴	۸۰۴	۰	۰	۲۸	۱۶۳۹	۳۲	۱۴۸	۵۵	۱۸۳۳	میانه
۸۸۶۸	۱۸۶۰۸	۱۴۱	۶۵	۹	۲۳۲	۰	۰	۳	۶۲۷	۱	۲۷	۱	۳۱۲	ورزقان
۱۰۵۸۷	۲۱۶۲۳	۹۶	۵۰	۱۶	۲۴۷	۰	۰	۴	۷۰۵	۴	۵۰	۹	۵۸۳	هریس
۱۶۱۹۲	۲۳۷۱۹	۱۷۹	۴۲	۳۰	۳۷۳	۰	۰	۶	۹۰۶	۶	۴۴	۱۱	۷۲۲	هشترود
۳۰۷۴۹۸	۵۱۴۰۶۵	۲۴۸۵	۱۲۳۲	۷۵۰	۷۲۳۲	۲۳_۵۷۸	۶_۵۱۳	۳۸۲	۱۳۶۴۷	۲۵۰	۱۵۵۶	۴۵۰	۱۵۸۱۴	جمع

آمار وضعیت موجود تاسیسات روشنایی معابر شبکه های توزیع در پایان سال ۱۳۹۴

شرح	اهر	بستان آباد	بناب	جلفا	چاراویماق	خداآفرین	سراب	شبستر	صوفیان	عجبشیر	کلبر	مراغه	مرند	ملکان	میانه	ورزقان	هریس	هشترود	جمع
شبکه روشنایی معابر باتیرهای بتونی	۲۴۳۸	۳۱۲	۴۶۲۳	۲۲۰۰	۰	۱۷۶۱۰	۶۲۰	۳۱۸۰	۱۰۷۸	۴۰۳۸	۱۵۰	۱۳۲۰۲	۳۶۱۲	۱۷۰۵	۵۱۷۶	۵۰۰	۳۶۹۴	۴۶۷	۶۴۶۰۵
پایه روشنایی معابر باتیرهای بتونی	۷۷	۰	۱۴	۴۹	۰	۴۵۰	۹	۱۰۷	۳۳	۱۱۵	۵	۲۴۸	۱۳۲	۴۲	۱۳۹	۲۱	۱۱۷	۱۶	۱۵۷۴
طول شبکه با پایه فلزی ۹متری	۶۳۳۱	۱۳۷۶	۸۴۶۰	۲۸۵۰	۰	۲۷۰	۱۶۴۰۵	۰	۲۳۳۰	۴۱۱۵	۵۰۰	۱۲۵۰۸	۹۳۲۳	۵۲۹۰	۱۲۱۲۰	۲۵۰۰	۲۰۰۶	۱۴۳۶	۸۷۸۲۰
تعداد پایه فلزی ۹متری	۱۵۱	۴۵	۱۹۵	۹۴	۲	۳۰	۶۶۱	۰	۶۶	۱۳۰	۲۰	۱۱۹۶	۲۷۵	۱۸۵	۴۱۹	۱۰۱	۷۶	۳۸	۳۶۸۴
طول شبکه با پایه فلزی ۱۰ و ۱۱متری	۰	۰	۶۰	۳۰۵۹	۰	۴۱۰	۰	۸۱۰۰	۰	۰	۰	۱۹۰	۰	۸۰۰	۱۴۸۰	۳۱۱	۰	۰	۱۴۴۱۰
تعداد پایه فلزی ۱۰ و ۱۱متری	۰	۱۱	۱۰	۱۴۶	۰	۰	۰	۲۲۱	۰	۰	۰	۲۴	۰	۱۰	۵۰	۱۱	۰	۰	۴۸۳
طول شبکه با پایه فلزی ۱۲ و ۱۳متری	۶۲۴۱	۵۶۵۱	۱۰۰۹۹	۷۱۵۰	۷۲۰	۸۵۰	۸۹۳۹	۲۸۱۰	۹۲۹۵	۴۹۵۴	۸۰۰	۶۸۸۲	۳۵۷۰	۱۶۴۶۲	۸۰۲۶	۲۷۰۶	۲۸۰۰	۴۸۳۳	۱۰۲۷۸۸
تعداد پایه فلزی ۱۲ و ۱۳متری	۱۸۷	۱۵۹	۲۸۴	۲۰۵	۱۶	۲۰	۲۸۴	۱۴۷	۲۰۰	۲۶۷	۲۲	۱۷۸	۱۲۰	۱۵۱	۲۰۵	۶۱	۹۵	۱۷۰	۲۷۷۱
طول شبکه با پایه فلزی ۱۴ و ۱۵متری	۷۸۰	۳۵۱۵	۶۱۲	۳۱۰	۱۵۰	۵۰۰	۵۰۰	۷۰۰	۱۷۲۰	۷۰۰	۱۰۰	۱۱۱۷۱	۷۴۴۶	۱۵۰۰	۴۳۴۶	۰	۸۰۵۴	۳۸۰	۴۲۰۳۴
تعداد پایه فلزی ۱۴ و ۱۵متری	۲۰	۷۹	۳۹	۱۱	۲	۱۴	۱۴	۵۶	۳۹	۱۷	۲	۲۱۷	۱۶۵	۵۱	۸۸	۰	۱۳۷	۱۱	۹۴۹
چراغ ۳۵ وات	۰	۱۳۰	۰	۰	۲	۲۰۰	۱۳۰	۰	۰	۰	۰	۰	۶۸۰	۰	۷۹۵	۰	۰	۴۹۰	۲۸۲۷
چراغ ۵۰ وات	۳۹۵۰	۴۶۹۹	۳۰۲۴	۴۵۵۸	۲۰۲۴	۲۷۳۰	۷۰۸۲	۲۴۱۳	۱۶۶۲	۲۵۸۲	۳۰۲۸	۶۹۷۵	۱۰۵۰۱	۳۳۹۷	۸۹۸۵	۵۱۴۱	۴۵۹۸	۳۵۴۲	۸۰۸۹۱
چراغ ۷۰ وات	۴۶۴۸	۴۷۲۴	۳۶۹۵	۳۸۳۹	۱۱۳۴	۷۸۰	۷۳۸۶	۴۶۵۴	۱۱۷۶	۲۶۲۹	۱۵۰۷	۴۷۴۸	۶۰۱۸	۷۲۹۷	۶۱۹۷	۱۰۸۱	۲۱۵۷	۲۸۰۴	۶۶۴۷۴
چراغ ۱۲۵ وات	۲۵۹۰	۱۵۴۴	۱۵۶۴	۸۹۴	۱۱۳	۱۸۶	۱۴۳۹	۱۰۰۰	۱۹۸	۷۶۲	۴۲۵	۵۱۵۹	۱۳۳۱	۲۴۰۱	۲۳۵۸	۲۴۵	۸۰۹	۵۳۸	۲۳۵۵۶
چراغ ۱۵۰ وات	۱۰۴	۱۲۴	۱۹۰	۱۹۶	۵۶	۱۹	۳۳۱	۳۱۳	۲۲۳	۱۸۶	۶۹	۴۵۹	۲۷۰	۱۴۸	۲۷۱	۰	۹۳	۱۳۱	۳۱۸۳
چراغ ۲۵۰ وات	۲۵۳۰	۱۴۷۰	۲۵۸۵	۲۱۶۷	۲۲۰	۲۹۹	۲۴۱۱	۳۱۷۸	۶۹۱	۱۶۲۲	۵۰۰	۴۶۵۵	۴۰۱۶	۲۶۵۰	۳۹۷۳	۴۴۷	۱۴۱۲	۵۷۶	۳۵۴۰۲
چراغ ۴۰۰ وات	۷۰	۹۲	۰	۰	۰	۰	۴۴	۷۸	۰	۱۰۱	۱۴	۲۶۹	۲۴۶	۷۷	۲۳۳	۵۱	۳۸	۱۳۲۵	
چراغ ۲۰ وات (ال ای دی)	۲	۱۴	۱۷	۱۴	۱۴	۱۴	۱۷	۱۰	۱۷	۱۴	۱۴	۱۶	۲۳	۱۷	۲۴	۱۴	۱۴	۳۶	۲۹۱
چراغ کم مصرف (۲۳ وات)	۳۷۳۳	۶۳۵۷	۴۲۹۹	۹۶۰	۴۸۹۲	۳۰۰۰	۵۴۰۵	۶۳۲۳	۹۲۵	۱۶۷۱	۳۷۲۶	۱۲۲۲۴	۱۴۲۴۴	۶۴۴۹	۷۹۱۱	۱۹۴۰	۱۴۵۳	۸۰۳۷	۹۳۵۴۹
جمع چراغ ها	۱۷۶۲۷	۱۹۱۵۴	۱۵۳۷۴	۱۲۶۲۸	۸۴۵۵	۷۲۴۰	۲۴۲۴۵	۱۷۹۷۶	۴۸۸۵	۹۵۶۷	۹۶۸۳	۳۴۵۰۵	۳۷۳۲۹	۲۲۴۳۶	۳۰۷۴۷	۸۸۶۸	۱۰۵۸۷	۱۶۱۹۲	۳۰۷۴۹۸

خلاصه عملیات افزایشی تاسیسات توزیع نیرو در سال ۱۳۹۴

شرح	اهر	بستان آباد	بناب	جلفا	چاراویماق	خداآفرین	سراب	شبه‌ستر	صوفیان	عجبشیر	کلپیر	مراغه	مرند	ملکان	میانه	ورزقان	هریس	هشترود	جمع
نصب پایه چوبی در خطوط فشار ضعیف (اصله)	-۱۵	۶۹	۲	۲	۰	۰	-۷۰	۰	۰	۳	۱۱	-۲	-۶	-۱	-۶	۱۱	-۱۰	-۹۰	-۱۰۲
نصب پایه بتونی در خطوط فشار ضعیف (اصله)	۵۳۲	۴۵۴	۲۹۳	۲۰۵	۱۴۷	۲۴۰	۵۱۲	۴۵۴	۲۶۳	۲۳۰	۵۸۵	۶۵۷	۶۳۴	۱۷۴	۳۵۰	۱۳۶	۱۹۵	۱۵۳	۶۲۱۴
نصب پایه چوبی در خطوط فشار متوسط (اصله)	۳۸	۹۸	۵	۱۲	-۳	-۱	۰	-۶	-۶	۱	۲	-۱۰	-۲	۲۰	۰	۰	-۱	۶	۱۵۳
نصب پایه بتونی در خطوط فشار متوسط (اصله)	۴۴۰	۹۱۷	۳۱۵	۳۴۶	۳۰	۱۹۸	۳۰۶	۴۰۵	۵۶۴	۴۶	۱۵۰	۵۸۱	۴۱۸	۲۰۱	۵۲۲	۶۶	۴۳۶	۷۳	۶۰۱۴
سیم کشی شبکه فشار ضعیف (متر)	-۱۰۱۱۸	-۳۱۰۰۰	-۱۲۹۵۰	-۱۵۴۶۶	-۵۰۹۰	-۴۹۵۰	-۱۱۸۴۴	-۱۳۱۷۱	-۴۷۲۴	-۴۲۶۰	-۷۷۵۸	-۱۷۸۰۸	-۱۳۴۳۷	-۵۶۱۰	-۵۵۸۶	-۴۳۱۶	-۸۷۲۸	-۱۳۲۹۴	-۱۹۰۱۱۰
کابل کشی شبکه فشار ضعیف (متر)	۲۲۶۲	۳۹۶	۱۹۷۵	۴۹۷۹	۰	۱۳۲	۱۱۷۹	۹۶	۱۲۴۷	۲۰۱۶	۱۸۹۰	۸۷۳۵	۳۷۰۷	۳۴	۹۶۱۵	۷۸۳	۷۸۳	۲۱۶	۳۸۶۹۲
سیم کشی شبکه فشار متوسط (متر)	۲۲۵۷۶	۱۳۳۰۳	۹۲۳۵	۱۳۹۲۲	۱۲۴۰	۱۴۰۸۱	۱۶۹۸۴	۱۶۹۶۵	۲۱۹۱۰	۶۹۷	۹۱۳۰	۲۹۵۸۳	۳۳۳۶۵	۱۷۳۷۵	۲۸۳۲۰	۴۰۰۰	۳۰۲۷۴	۴۷۸۸	۲۸۷۷۴۸
کابل کشی شبکه فشار متوسط (متر)	۰	۲۶۰	۴۷۰۰	۲۷۱۵	۱۰۰	۱۰۰۰	۵۱۱۹	۴۶۰	۱۸۵۲	۳۱۹۴	۰	۶۲۸	۸۷۰	۰	۲۱۰	۰	-۷۵	۰	۲۱۰۳۳
کابل خودنگهدار فشار ضعیف (متر)	۲۴۴۰۱	۱۸۷۵۰	۲۵۱۰۰	۱۹۲۶۴	۱۰۵۶۱	۱۴۹۲۵	۲۹۶۰۹	۳۳۱۹۴	۹۴۴۶	۱۴۶۵۰	۲۳۸۸۲	۴۵۱۶۹	۳۷۴۵۵	۱۳۵۵۷	۳۰۵۴۹	۱۰۵۰۹	۱۵۰۱۷	۱۹۰۹۳	۳۹۵۱۳۱
کابل خودنگهدار فشار متوسط (متر)	۰	۰	۰	۰	۰	۰	۰	۰	۰	۰	۰	۰	۰	۰	۰	۰	۰	۰	۰
کابل فاصله دار فشار متوسط (متر)	۰	۱۳۰۰۰	۰	۰	۰	۰	۰	۰	۰	۰	۰	۰	۰	۰	۰	۰	۰	۰	۱۳۰۰۰
نصب ترانسفورمر ۲۰KV هوایی (دستگاه)	۵۰	۴۶	۳۶	۶۳	۹	۱۳	۴۳	۷۲	۷۰	۲۴	۸	۱۱۵	۶۹	۳۵	۱۲۲	۵	۳۱	۲۷	۸۴۸
ظرفیت ترانسفورمر ۲۰KV هوایی (KVA)	۳۷۱۰	۳۰۹۰	۲۹۲۵	۸۴۶۰	۵۵۰	۱۲۲۵	۳۷۸۰	۶۲۳۵	۷۰۱۰	۱۴۳۰	۴۰۰	۹۷۱۰	۷۴۵۵	۱۹۸۵	۷۵۲۰	۲۷۵	۲۵۷۰	۴۷۵	۶۸۸۰۵
نصب ترانسفورمر ۲۰KV زمینی (دستگاه)	۱	۱	۰	۲	۰	۰	۰	۰	۰	۰	۰	۰	۰	۰	۰	۰	۰	۰	۴
ظرفیت ترانسفورمر ۲۰KV زمینی (KVA)	۲۵۴۵	۸۰۰	۰	۲۵۰۰	۰	۰	۰	۰	۰	۰	۰	۰	۰	۰	۰	۰	-۳۱۵	-۱۸۵	۵۳۴۵
پست کمپکت	۰	۰	۰	۰	۰	۰	۰	۰	۰	۰	۰	۰	۰	۰	۰	۰	۰	۰	۰
ظرفیت پست کمپکت	۰	۰	۰	۰	۰	۰	۰	۰	۰	۰	۰	۰	۰	۰	۰	۰	۰	۰	۰
نصب تابلوی فشار متوسط (دستگاه)	۱	۱	۱	۱۱	۰	۲	۹	۰	۳	۰	۰	۰	۰	۰	۰	۰	۰	۰	۲۸
نصب تابلوی فشار ضعیف (دستگاه)	۵۵	۵۱	۱۷	۱۳	۱	۱۲	۲۱	۷۲	۷۲	۱۳	۸	۳۹	۳۶	۱۶	۲۸	۲	۳۴	۰	۴۹۰
نصب پیل (دستگاه)	۲	۰	۲۲	۵۱	۰	۰	۲۷	۶	۰	۱۰	۰	۲۱۲	۲۳	۴	۹۱	۱	۰	۱۹	۴۶۸
سکسیونر هوایی (دستگاه)	۰	۰	۰	۲	۰	۰	۱	۱	۱۰	۰	۰	۰	۰	۰	۱	۰	۳	۰	۱۸
سکشنلایزر (دستگاه)	۰	۰	۰	۰	۰	۰	۰	۰	۰	۰	۰	۰	۰	۰	۰	۰	۰	۰	۰
اتوریکلوزر (دستگاه)	۰	۰	۰	۰	۰	۰	۰	۰	۰	۰	۰	۰	۰	۰	۰	۰	۰	۰	۰
MOF (دستگاه)	۰	۱	۰	۰	۰	۲	۱	۰	۰	۰	۰	۱	۰	۰	۰	۱	۰	۰	۶
احداث ساختمان ترانسفورمر (دستگاه)	۰	۱	۰	۱۰	۰	۰	۰	۰	۰	۰	۰	۰	۰	۳	۰	۱	۰	۰	۱۵
انشعابات جدید فروخته شده طی سال ۹۴	۱۴۱۰	۹۸۱	۱۸۰۴	۱۵۷۲	۲۷۳	۴۲۱	۱۱۸۰	۱۸۵۱	۷۰۳	۶۳۰	۵۲۴	۲۷۴۳	۲۴۰۳	۱۰۴۶	۱۹۸۶	۴۹۵	۶۴۹	۵۱۶	۲۱۱۸۷
مشترکین جدید نصب شده (کنتر)	۱۶۹۹	۱۲۴۴	۱۸۱۵	۱۷۶۱	۳۰۶	۶۶۲	۱۱۷۴	۱۶۶۱	۶۴۰	۸۰۳	۶۹۶	۳۴۹۴	۵۰۷۴	۹۳۵	۱۴۷۵	۶۱۲	۸۳۸	۶۰۶	۲۵۴۹۵
روستاهای برقدار شده (روستا)	۴	۰	۰	۲	۰	۲	۰	۰	۰	۰	۳	۱	۱	۰	۲	۰	۰	۱	۱۸

خلاصه عملیات افزایشی تاسیسات روشنایی معابر در سال ۱۳۹۴

شرح	اهر	بستان آباد	بناب	جلفا	چاراویماق	خداآفرین	سراب	شبهستر	صوفیان	عجبشیر	کلیبر	مراغه	مرد	ملکان	میانه	ورزقان	هریس	هشترود	جمع
شبکه روشنایی معابر احداثی با تیرهای بتونی	۰	۰	۴۳۳۰	۴۶۰	۰	۷۸۶۰	۰	۰	۰	۰	۰	۷	۰	۳۰۰	۰	۰	۰	۰	۱۲۹۵۷
نصب پایه بتونی در شبکه روشنایی معابر	۰	۰	۰	۰	۰	۱۷۵	۰	۰	۰	۰	۰	۰	۰	۰	۰	۰	۰	۰	۱۷۵
طول شبکه با پایه فلزی ۸ و ۹ متری	۰	۰	۰	۰	۰	۰	۶۶۰	۰	۰	۰	۰	۲۰۰	۰	۱۰۶۰	۱۵۰	۰	-۴۱۴	۰	۱۶۵۶
تعداد پایه فلزی ۸ و ۹ متری	۰	۰	۰	۰	۰	۱۹	۲۱۹	۰	۰	۰	۰	۰	۰	۲۰	۲۱	۰	-۱۸	۰	۲۶۱
طول شبکه با پایه فلزی ۱۰ و ۱۱ متری	۰	۰	۰	۰	۰	۴۱۰	۰	۰	۰	۰	۰	۰	۰	۰	۰	۰	۰	۰	۴۱۰
تعداد پایه فلزی ۱۰ و ۱۱ متری	۰	۰	۸	۰	۰	۰	۰	۰	۰	۰	۰	۰	۰	۰	۰	۰	۰	۰	۸
طول شبکه با پایه فلزی ۱۲ و ۱۳ متری	۴۷۲	۱۳۳۹	۱۲۰۰	۸۰۰	۰	۰	۱۱	۳۰	۰	۰	۰	۰	۰	۰	۵۰۰	۰	۷۳۴	۰	۵۰۸۶
تعداد پایه فلزی ۱۲ و ۱۳ متری	۵	۴۰	۰	۲۰	۰	۰	۰	۴۵	۰	۰	۰	۰	۰	۰	۱۲	۰	۲۱	۰	۱۴۳
طول شبکه با پایه فلزی ۱۴ و ۱۵ متری	۰	۰	۰	۰	۰	۰	۰	۰	۰	۰	۰	۰	۰	۰	۰	۰	۰	۰	۰
تعداد پایه فلزی ۱۴ و ۱۵ متری	۰	۰	۰	۰	۰	۰	۰	۰	۰	۰	۰	۰	۰	۰	۰	۰	۰	۰	۰
چراغ ۳۵ وات	۰	۸۰	۰	۰	۰	۰	۰	۰	۰	۰	۰	۰	۰	۰	۰	۰	۰	۰	۸۰
چراغ ۵۰ وات	۴۹۹	۴۹۳	۲۴۶	۴۷۳	۲۰۰	۴۰۶	۷۲۶	۵۸۲	۱۱۳	۱۵۷	۲۰۳	۶۶۹	۱۷۱۷	۴۶۹	۹۶۲	۴۱۸	۴۴۴	۵۷۰	۹۳۴۷
چراغ ۷۰ وات	۳۵	۰	۸۵	۰	۴	۰	۹۹	۰	۰	۰	۷	-۶	۰	-۱۶	۰	۹۰	۰	۷	۳۰۵
چراغ ۱۲۵ وات	۶	-۱۴	-۱۷	-۱۴	-۷	-۱۴	-۳۷	-۲۸	-۱۰	-۸۰	-۱۴	-۶۶	-۲۳	-۱۹۷	-۲۴	۳۵	-۱۴	۴۶	-۴۷۲
چراغ ۱۵۰ وات	-۱۲	۰	۱۹۰	۶۲	۸	۰	۱۲۹	۱۵۰	۰	۲۶	۰	۹۵	۳۵	۸۳	۱۶۲	۰	۹۱	۳۵	۱۰۷۹
چراغ ۲۵۰ وات	۲۰	۰	۱۲۱	۱۰۰	۰	۰	-۹	-۱۵	۰	۰	۰	۱	۰	۴۰	-۳۰	۱۲	-۳۵	-۸۰	۱۲۵
چراغ ۴۰۰ وات	۰	۰	-۱۲۱	-۸۹	۰	۰	۰	۰	۰	۰	۰	۰	۰	۰	۰	۰	-۲۰	۰	-۲۳۰
۲۰ وات	۲	۱۴	۱۷	۱۴	۱۴	۱۴	۱۷	۱۷	۱۰	۱۴	۱۴	۱۶	۲۳	۱۷	۲۴	۱۴	۱۴	۳۶	۲۹۱
کم مصرف (۲۳ وات)	۰	-۲۲۳	-۱۸	-۳۴۰	۰	۰	-۴۲	-۱۴۵	۰	۰	۰	-۱۳۴	۰	۰	-۱۰	۰	۲	-۲۶۵	-۱۱۷۵

جدول تعداد ترانس هاي موجود بتفكيك ظرفيت در پايان سال ۱۳۹۴

ظرفيت (KVA)				تعداد				نوع ترانس (KVA)	ردیف
جمع	ظرفيت کمپکت	ظرفيت زميني	ظرفيت هوايي	جمع	کمپکت	زميني	هوايي		
۶۳۰	۰	۰	۶۳۰	۶۳	۰	۰	۶۳	۱۰	۱
۱۰۰۵	۰	۰	۱۰۰۵	۵۸	۰	۰	۶۷	۱۵	۲
۹۹۳۷۵	۰	۰	۹۹۳۷۵	۳۷۹۴	۰	۰	۳۹۷۵	۲۵	۳
۲۰۹۹۵۰	۰	۳۰۰	۲۰۹۶۵۰	۳۹۸۶	۰	۶	۴۱۹۳	۵۰	۴
۴۸۵۱	۰	۰	۴۸۵۱	۷۷	۰	۰	۷۷	۶۳	۵
۱۲۴۵۰	۰	۰	۱۲۴۵۰	۹۶	۰	۰	۱۶۶	۷۵	۶
۳۷۱۱۰۰	۰	۰	۳۷۱۱۰۰	۳۵۰۹	۰	۰	۳۷۱۱	۱۰۰	۷
۷۰۰۰	۰	۰	۷۰۰۰	۶	۰	۰	۵۶	۱۲۵	۸
۵۲۱۶۰	۰	۰	۵۲۱۶۰	۳۱۶	۰	۰	۳۲۶	۱۶۰	۹
۳۲۰۰۰۰	۰	۱۲۰۰	۳۱۸۸۰۰	۱۵۶۹	۰	۶	۱۵۹۴	۲۰۰	۱۰
۱۶۶۷۵۰	۰	۳۰۰۰	۱۶۳۷۵۰	۶۵۴	۰	۱۲	۶۵۵	۲۵۰	۱۱
۲۳۲۴۷۰	۰	۵۹۸۵	۲۲۶۴۸۵	۷۰۴	۰	۱۹	۷۱۹	۳۱۵	۱۲
۱۰۶۰۰۰	۰	۳۶۸۰۰	۶۹۲۰۰	۲۶۴	۰	۹۲	۱۷۳	۴۰۰	۱۴
۸۲۰۰۰	۱۰۰۰	۶۱۵۰۰	۱۹۵۰۰	۱۶۸	۲	۱۲۳	۳۹	۵۰۰	۱۵
۷۱۱۹۰	۹۴۵۰	۶۱۷۴۰	۰	۱۱۲	۱۵	۹۸	۰	۶۳۰	۱۶
۴۳۲۰۰	۳۲۰۰	۴۰۰۰۰	۰	۵۲	۴	۵۰	۰	۸۰۰	۱۷
۱۷۰۰۰	۳۰۰۰	۱۴۰۰۰	۰	۱۵	۳	۱۴	۰	۱۰۰۰	۱۸
۳۷۵۰	۰	۳۷۵۰	۰	۱	۰	۳	۰	۱۲۵۰	۱۹
۰	۰	۰	۰	۰	۰	۰	۰	۱۵۰۰	۲۰
۴۸۰۰	۱۶۰۰	۳۲۰۰	۰	۳	۱	۲	۰	۱۶۰۰	۲۱
۱۸۰۵۶۸۱	۱۸۲۵۰	۲۳۱۴۷۵	۱۵۵۵۹۵۶	۱۶۲۶۴	۲۵	۴۲۵	۱۵۸۱۴	جمع	

تعداد ترانس های موجود به تفکیک ظرفیت و شهرستان در پایان سال ۱۳۹۴

ردیف	kva	اهر	بستان آباد	بناب	جلفا	چاراویماق	خداآفرین	سراب	شبستر	صوفیان	عجب شیر	کلپیر	مراغه	مرند	ملکان	میانه	ورزقان	هریس	هشترود	جمع
۱	۱۰	۰	۰	۰	۴	۰	۱	۰	۱۳	۸	۳	۰	۷	۱۹	۱	۰	۳	۰	۴	۶۳
۲	۱۵	۶	۳	۰	۶	۰	۳	۰	۷	۷	۰	۱	۳	۱۹	۳	۴	۱	۳	۱	۶۷
۳	۲۵	۳۸۱	۲۶۹	۱۰۴	۱۲۰	۱۲۸	۱۳۳	۲۱۱	۱۰۷	۱۳۴	۸۵	۱۵۲	۵۱۴	۲۱۱	۱۶۳	۶۱۳	۱۱۵	۱۸۹	۳۴۶	۳۹۷۵
۴	۵۰	۲۲۶	۳۵۷	۲۹۷	۱۰۸	۹۷	۱۰۰	۳۰۷	۲۵۰	۱۳۱	۱۲۶	۱۱۸	۵۷۷	۲۵۶	۲۱۳	۵۶۸	۷۳	۱۹۲	۲۰۳	۴۱۹۹
۵	۶۳	۰	۸	۲	۲	۱	۰	۱۰	۹	۳	۵	۲	۵	۹	۵	۱۱	۴	۱	۰	۷۷
۶	۷۵	۵	۱۲	۱۶	۶	۰	۱	۱۲	۲۴	۱۲	۴	۵	۴	۲۲	۱۴	۱۳	۱	۱۰	۵	۱۶۶
۷	۱۰۰	۱۵۹	۳۲۰	۲۴۸	۱۶۶	۳۸	۶۰	۴۸۶	۴۳۱	۲۳۴	۹۰	۶۴	۳۱۱	۳۹۵	۱۴۳	۳۲۷	۵۹	۷۸	۱۰۲	۳۷۱۱
۸	۱۲۵	۱	۳	۲	۹	۰	۰	۲	۸	۴	۱	۱	۳	۲	۰	۱۳	۱	۵	۱	۵۶
۹	۱۶۰	۱۹	۱۱	۱۹	۱۲	۱	۵	۱۹	۵۰	۱۵	۱۴	۴	۲۱	۸۰	۱۳	۲۴	۲	۹	۸	۳۲۶
۱۰	۲۰۰	۴۰	۱۱۹	۸۴	۱۱۴	۶	۱۴	۱۳۹	۱۶۰	۱۱۳	۴۱	۲۱	۱۱۹	۳۵۸	۳۷	۱۳۷	۲۱	۴۸	۲۹	۱۶۰۰
۱۱	۲۵۰	۳۷	۳۱	۴۶	۶۶	۸	۸	۳۷	۶۲	۵۵	۲۳	۱۵	۹۸	۹۸	۳۹	۴۵	۱۱	۲۰	۸	۶۶۷
۱۲	۳۱۵	۴۴	۳۳	۶۳	۶۴	۶	۸	۴۵	۵۱	۶۸	۲۰	۱۲	۹۳	۷۵	۳۱	۷۱	۱۹	۲۲	۱۳	۷۳۸
۱۳	۴۰۰	۱۹	۲۰	۲۷	۱۳	۰	۲	۱۷	۲۰	۱۵	۵	۲	۳۳	۵۵	۸	۱۶	۱۰	۱۰	۳	۲۶۵
۱۴	۵۰۰	۴	۹	۷	۷	۲	۲	۱	۱۱	۹	۱۶	۰	۳۱	۲۶	۸	۲۲	۳	۱	۵	۱۶۴
۱۵	۶۳۰	۱۰	۲	۱۳	۵	۰	۰	۱۲	۳	۳	۵	۰	۱۵	۲۳	۳	۱۴	۰	۳	۲	۱۱۳
۱۶	۸۰۰	۸	۲	۴	۰	۰	۰	۷	۰	۰	۲	۰	۲	۲۰	۱	۵	۱	۱	۲	۵۴
۱۷	۱۰۰۰	۲	۰	۲	۰	۰	۰	۰	۰	۰	۱	۰	۵	۳	۰	۳	۰	۰	۱	۱۷
۱۸	۱۲۵۰	۰	۰	۰	۲	۰	۰	۰	۰	۰	۰	۰	۰	۰	۰	۱	۰	۰	۰	۳
۱۹	۱۵۰۰	۰	۰	۰	۰	۰	۰	۰	۰	۰	۰	۰	۰	۰	۰	۰	۰	۰	۰	۰
۲۰	۱۶۰۰	۰	۰	۰	۰	۰	۰	۰	۰	۰	۰	۰	۲	۰	۰	۱	۰	۰	۰	۳
جمع		۹۶۱	۱۱۹۹	۹۳۴	۷۰۴	۲۸۷	۳۳۷	۱۳۰۵	۱۲۰۶	۸۱۱	۴۴۱	۳۹۷	۱۸۴۶	۱۶۲۸	۶۸۲	۱۸۸۸	۳۱۳	۵۹۲	۷۳۳	۱۶۲۶۴

ظرفیت ترانس های موجود به تفکیک ظرفیت و شهرستان در پایان سال ۱۳۹۴

ردیف	kva	اهر	بستان آباد	بناب	جلفا	چاراویماق	خداآفرین	سراب	شبستر	صوفیان	عجب شیر	کلبر	مراغه	مرند	ملکان	میانه	ورزقان	هریس	هشترود	جمع
۱	۱۰	۰	۰	۰	۴۰	۰	۱۰	۰	۱۳۰	۸۰	۳۰	۰	۷۰	۱۹۰	۱۰	۰	۳۰	۰	۴۰	۶۳۰
۲	۱۵	۹۰	۴۵	۰	۹۰	۰	۴۵	۰	۱۰۵	۱۰۵	۰	۱۵	۴۵	۲۸۵	۴۵	۶۰	۱۵	۴۵	۱۵	۱۰۰۵
۳	۲۵	۹۵۲۵	۶۷۲۵	۲۶۰۰	۳۰۰۰	۳۲۰۰	۳۳۲۵	۵۲۷۵	۲۶۷۵	۳۳۵۰	۲۱۲۵	۳۸۰۰	۱۲۸۵۰	۵۲۷۵	۴۰۷۵	۱۵۳۲۵	۲۸۷۵	۴۷۲۵	۸۶۵۰	۹۹۳۷۵
۴	۵۰	۱۱۳۰۰	۱۷۸۵۰	۱۴۸۵۰	۵۴۰۰	۴۸۵۰	۵۰۰۰	۱۵۳۵۰	۱۲۵۰۰	۶۵۵۰	۶۳۰۰	۵۹۰۰	۲۸۸۵۰	۱۲۸۰۰	۱۰۶۵۰	۲۸۴۰۰	۳۶۵۰	۹۶۰۰	۱۰۱۵۰	۲۰۹۹۵۰
۵	۶۳	۰	۵۰۴	۱۲۶	۱۲۶	۶۳	۰	۶۳	۵۶۷	۱۸۹	۳۱۵	۱۲۶	۳۱۵	۵۶۷	۳۱۵	۶۹۳	۲۵۲	۶۳	۰	۴۸۵۱
۶	۷۵	۳۷۵	۹۰۰	۱۲۰۰	۴۵۰	۰	۷۵	۹۰۰	۱۸۰۰	۹۰۰	۳۷۵	۳۷۵	۳۰۰	۱۶۵۰	۱۰۵۰	۹۷۵	۷۵	۷۵۰	۳۷۵	۱۲۴۵۰
۷	۱۰۰	۱۵۹۰۰	۳۲۰۰۰	۲۴۸۰۰	۱۶۶۰۰	۳۸۰۰	۶۰۰۰	۴۸۶۰۰	۴۳۱۰۰	۲۳۴۰۰	۹۰۰۰	۶۴۰۰	۳۱۱۰۰	۳۹۵۰۰	۱۴۳۰۰	۳۲۷۰۰	۵۹۰۰	۷۸۰۰	۱۰۲۰۰	۳۷۱۱۰۰
۸	۱۲۵	۱۲۵	۳۷۵	۲۵۰	۱۱۲۵	۰	۰	۲۵۰	۱۰۰۰	۵۰۰	۱۲۵	۱۲۵	۳۷۵	۲۵۰	۰	۱۶۲۵	۱۲۵	۶۲۵	۱۲۵	۷۰۰۰
۹	۱۶۰	۳۰۴۰	۱۷۶۰	۳۰۴۰	۱۹۲۰	۱۶۰	۸۰۰	۳۰۴۰	۸۰۰۰	۲۴۰۰	۲۲۴۰	۶۴۰	۳۳۶۰	۱۲۸۰۰	۲۰۸۰	۳۸۴۰	۳۲۰	۱۴۴۰	۱۲۸۰	۵۲۱۶۰
۱۰	۲۰۰	۸۰۰۰	۲۳۸۰۰	۱۶۸۰۰	۲۲۸۰۰	۱۲۰۰	۲۸۰۰	۲۷۸۰۰	۳۲۰۰۰	۲۲۶۰۰	۸۲۰۰	۴۲۰۰	۲۳۸۰۰	۷۱۶۰۰	۷۴۰۰	۲۷۴۰۰	۴۲۰۰	۹۶۰۰	۵۸۰۰۰	۳۲۰۰۰۰
۱۱	۲۵۰	۹۲۵۰	۷۷۵۰	۱۱۵۰۰	۱۶۵۰۰	۲۰۰۰	۲۰۰۰	۹۲۵۰	۱۵۵۰۰	۱۳۷۵۰	۵۷۵۰	۳۷۵۰	۱۴۵۰۰	۲۴۵۰۰	۹۷۵۰	۱۱۲۵۰	۲۷۵۰	۵۰۰۰	۲۰۰۰	۱۶۶۷۵۰
۱۲	۳۱۵	۱۳۸۶۰	۱۰۳۹۵	۱۹۸۴۵	۲۰۱۶۰	۱۸۹۰	۲۵۲۰	۱۴۱۷۵	۱۶۰۶۵	۲۱۴۲۰	۶۳۰۰	۳۷۸۰	۲۹۲۹۵	۲۳۶۲۵	۹۷۶۵	۲۲۳۶۵	۵۹۸۵	۶۹۳۰	۴۰۹۵	۲۳۲۴۷۰
۱۳	۴۰۰	۷۶۰۰	۸۰۰۰	۱۰۸۰۰	۵۲۰۰	۰	۸۰۰	۶۸۰۰	۸۰۰۰	۶۰۰۰	۲۰۰۰	۸۰۰	۲۲۰۰۰	۱۳۲۰۰	۳۲۰۰	۶۴۰۰	۰	۴۰۰۰	۱۲۰۰	۱۰۶۰۰۰
۱۴	۵۰۰	۲۰۰۰	۴۵۰۰	۳۵۰۰	۳۵۰۰	۱۰۰۰	۱۰۰۰	۵۰۰	۵۵۰۰	۴۵۰۰	۸۰۰۰	۰	۱۳۰۰۰	۱۵۵۰۰	۴۰۰۰	۱۱۰۰۰	۱۵۰۰	۵۰۰	۲۵۰۰	۸۲۰۰۰
۱۵	۶۳۰	۶۳۰۰	۱۲۶۰	۸۱۹۰	۳۱۵۰	۰	۰	۷۵۶۰	۱۸۹۰	۱۸۹۰	۳۱۵۰	۰	۱۴۴۹۰	۹۴۵۰	۱۸۹۰	۸۸۲۰	۰	۱۸۹۰	۱۲۶۰	۷۱۱۹۰
۱۶	۸۰۰	۶۴۰۰	۱۶۰۰	۳۲۰۰	۰	۰	۰	۵۶۰۰	۰	۰	۱۶۰۰	۰	۱۶۰۰۰	۱۶۰۰	۸۰۰	۴۰۰۰	۰	۸۰۰	۱۶۰۰	۴۳۲۰۰
۱۷	۱۰۰۰	۲۰۰۰	۰	۲۰۰۰	۰	۰	۰	۰	۰	۰	۱۰۰۰	۰	۳۰۰۰	۳۰۰۰	۰	۰	۰	۱۰۰۰	۱۰۰۰	۱۷۰۰۰
۱۸	۱۲۵۰	۰	۰	۰	۲۵۰۰	۰	۰	۰	۰	۰	۰	۰	۰	۰	۰	۱۲۵۰	۰	۰	۰	۳۷۵۰
۱۹	۱۵۰۰	۰	۰	۰	۰	۰	۰	۰	۰	۰	۰	۰	۰	۰	۰	۰	۰	۰	۰	۰
۲۰	۱۶۰۰	۰	۰	۰	۰	۰	۰	۰	۰	۰	۰	۰	۳۲۰۰	۰	۰	۱۶۰۰	۰	۰	۰	۴۸۰۰
جمع	۹۵۷۶۵	۱۱۷۴۶۴	۱۲۲۷۰۱	۱۰۲۵۶۱	۱۸۱۶۳	۲۴۳۷۵	۱۴۵۷۳۰	۱۴۸۸۳۲	۱۰۷۶۳۴	۵۶۴۳۵	۲۹۹۱۱	۲۱۸۵۵۰	۲۳۵۷۹۲	۶۹۳۳۰	۱۸۰۷۰۳	۲۷۶۷۷۷	۵۳۷۶۸	۵۰۲۹۰	۱۸۰۵۶۸۱	

تعداد ترانس های افزایشی به تفکیک ظرفیت و شهرستان در طی سال ۱۳۹۴

ردیف	kva	اهر	بستان آباد	بناب	جلفا	چاراویماق	خداآفرین	سراب	شبستر	صوفیان	عجب شیر	کلبر	مراغه	مرند	ملکان	میانه	ورزقان	هریس	هشترود	جمع
۱	۱۰	۰	۰	۰	۱	۰	۰	۰	۰	۸	۳	۰	۷	۲	۱	۰	۰	۰	۳	۲۵
۲	۱۵	۳	۱	۰	۰	۰	۰	۰	-۱	۴	۰	۰	۱	۰	۰	۰	۰	۱	۰	۹
۳	۲۵	۱۷	۶	۱	۴	۲	۲	۳	۱۱	۷	۵	۳	۲۶	۷	۷	۵۷	۱	۸	۱۴	۱۸۱
۴	۵۰	۱۱	۲۲	۱۳	۴	۴	۶	۱۲	۲۲	۷	۸	۲	۳۵	۱۳	۱۴	۲۳	۳	۵	۹	۲۱۳
۵	۶۳	۰	۰	۰	۰	۰	۰	۰	۰	۰	۰	۰	۰	۰	۰	۰	۰	۰	۰	۰
۶	۷۵	۲	۶	۴	۲	۰	۱	۶	۸	۱۰	۲	۳	۳	۳	۴	۷	۰	۸	۱	۷۰
۷	۱۰۰	۱۱	۶	۱۵	۲۶	۳	۱	۱۹	۱۷	۱۶	۴	۰	۲۰	۳۲	۱۰	۱۷	۱	۲	۲	۲۰۲
۸	۱۲۵	۰	۳	۲	۹	۰	۰	۱	۸	۴	۱	۰	۳	۱	۰	۱۳	۰	۵	۰	۵۰
۹	۱۶۰	۱	۰	۰	۲	۰	۰	۰	۳	۲	۰	۰	۲	۰	۰	۰	۰	۰	۰	۱۰
۱۰	۲۰۰	۲	۲	۱	۵	۰	۱	۰	۲	۶	۱	۰	۷	۲	-۱	۴	۰	-۱	۰	۳۱
۱۱	۲۵۰	۱	۰	۰	۳	۰	۲	۰	-۱	۰	۰	۰	۴	۴	۰	-۱	۰	۱	۰	۱۳
۱۲	۳۱۵	۱	۰	۰	۷	۰	۰	۲	۳	۵	۰	۰	۷	۴	۰	۳	۰	۳	-۱	۳۴
۱۳	۴۰۰	-۳	۰	۰	۰	۰	۰	۰	۰	۱	۰	۰	۳	۱	۰	-۱	۰	۰	۰	۱
۱۴	۵۰۰	۰	۰	۰	۰	۰	۰	۰	۰	۰	۰	۰	-۳	۰	۰	۰	۰	-۱	-۴	-۴
۱۵	۶۳۰	۲	۰	۰	۰	۰	۰	۰	۰	۰	۰	۰	۰	۰	۰	۰	۰	-۱	۰	۱
۱۶	۸۰۰	۱	۱	۰	۰	۰	۰	۰	۰	۰	۰	۰	۰	۰	۰	۰	۰	۰	۰	۲
۱۷	۱۰۰۰	۲	۰	۰	۰	۰	۰	۰	۰	۰	۰	۰	۰	۰	۰	۰	۰	۰	۰	۲
۱۸	۱۲۵۰	۰	۰	۰	۲	۰	۰	۰	۰	۰	۰	۰	۰	۰	۰	۰	۰	۰	۰	۲
۱۹	۱۵۰۰	۰	۰	۰	۰	۰	۰	۰	۰	۰	۰	۰	۰	۰	۰	۰	۰	۰	۰	۰
۲۰	۱۶۰۰	۰	۰	۰	۰	۰	۰	۰	۰	۰	۰	۰	۰	۰	۰	۰	۰	۰	۰	۰
جمع	۸۴۲	۵۱	۴۷	۳۶	۶۵	۹	۱۳	۴۳	۷۲	۷۰	۲۴	۸	۱۱۵	۶۹	۳۵	۱۲۲	۵	۳۱	۲۷	۸۴۲

ظرفیت ترانس های افزایشی به تفکیک ظرفیت شهرستان در طی سال ۱۳۹۴

ردیف	kva	اهر	بستان آباد	بناب	جلفا	چاراویماق	خداآفرین	سراب	شبستر	صوفیان	عجب شیر	کلبر	مراغه	مرند	ملکان	میانه	ورزقان	هریس	هشترود	جمع
۱	۱۰	۰	۰	۰	۱۰	۰	۰	۰	۰	۸۰	۳۰	۰	۷۰	۲۰	۱۰	۰	۰	۰	۳۰	۲۵۰
۲	۱۵	۴۵	۱۵	۰	۰	۰	۰	۰	-۱۵	۶۰	۰	۰	۱۵	۰	۰	۰	۰	۱۵	۰	۱۳۵
۳	۲۵	۴۲۵	۱۵۰	۲۵	۱۰۰	۵۰	۵۰	۷۵	۲۷۵	۱۷۵	۱۲۵	۷۵	۶۵۰	۱۷۵	۱۷۵	۱۴۲۵	۲۵	۲۰۰	۳۵۰	۴۵۲۵
۴	۵۰	۵۵۰	۱۱۰۰	۶۵۰	۲۰۰	۲۰۰	۳۰۰	۶۰۰	۱۱۰۰	۳۵۰	۴۰۰	۱۰۰	۱۷۵۰	۶۵۰	۷۰۰	۱۱۵۰	۱۵۰	۲۵۰	۴۵۰	۱۰۶۵۰
۵	۶۳	۰	۰	۰	۰	۰	۰	۰	۰	۰	۰	۰	۰	۰	۰	۰	۰	۰	۰	۰
۶	۷۵	۱۵۰	۴۵۰	۳۰۰	۱۵۰	۰	۷۵	۴۵۰	۶۰۰	۷۵۰	۱۵۰	۲۲۵	۲۲۵	۲۲۵	۳۰۰	۵۲۵	۰	۶۰۰	۷۵	۵۲۵۰
۷	۱۰۰	۱۱۰۰	۶۰۰	۱۵۰۰	۲۶۰۰	۳۰۰	۱۰۰	۱۹۰۰	۱۷۰۰	۱۶۰۰	۴۰۰	۰	۲۰۰۰	۳۲۰۰	۱۰۰۰	۱۷۰۰	۱۰۰	۲۰۰	۲۰۰	۲۰۲۰۰
۸	۱۲۵	۰	۳۷۵	۰	۱۱۲۵	۰	۰	۱۲۵	۱۰۰۰	۵۰۰	۱۲۵	۰	۳۷۵	۱۲۵	۰	۱۶۲۵	۰	۶۲۵	۰	۶۲۵۰
۹	۱۶۰	۱۶۰	۰	۰	۳۲۰	۰	۰	۰	۴۸۰	۳۲۰	۰	۰	۳۲۰	۰	۰	۰	۰	۰	۰	۱۶۰۰
۱۰	۲۰۰	۴۰۰	۴۰۰	۲۰۰	۱۰۰۰	۰	۲۰۰	۰	۴۰۰	۱۲۰۰	۲۰۰	۰	۱۴۰۰	۴۰۰	-۲۰۰	۸۰۰	۰	-۲۰۰	۰	۶۲۰۰
۱۱	۲۵۰	۲۵۰	۰	۰	۷۵۰	۰	۵۰۰	۰	-۲۵۰	۰	۰	۰	۱۰۰۰	۱۰۰۰	۰	-۲۵۰	۰	۲۵۰	۰	۳۲۵۰
۱۲	۳۱۵	۳۱۵	۰	۰	۲۲۰۵	۰	۰	۶۳۰	۹۴۵	۱۵۷۵	۰	۰	۲۲۰۵	۱۲۶۰	۰	۹۴۵	۰	۹۴۵	-۳۱۵	۱۰۷۱۰
۱۳	۴۰۰	۰	۰	۰	۰	۰	۰	۰	۰	۴۰۰	۰	۰	۱۲۰۰	۴۰۰	۰	-۴۰۰	۰	۰	۰	۴۰۰
۱۴	۵۰۰	۰	۰	۰	۰	۰	۰	۰	۰	۰	۰	۰	-۱۵۰۰	۰	۰	۰	۰	-۵۰۰	۰	-۲۰۰۰
۱۵	۶۳۰	۱۲۶۰	۰	۰	۰	۰	۰	۰	۰	۰	۰	۰	۰	۰	۰	۰	۰	-۶۳۰	۰	۶۳۰
۱۶	۸۰۰	۸۰۰	۸۰۰	۰	۰	۰	۰	۰	۰	۰	۰	۰	۰	۰	۰	۰	۰	۰	۰	۱۶۰۰
۱۷	۱۰۰۰	۲۰۰۰	۰	۰	۰	۰	۰	۰	۰	۰	۰	۰	۰	۰	۰	۰	۰	۰	۰	۲۰۰۰
۱۸	۱۲۵۰	۰	۰	۰	۲۵۰۰	۰	۰	۰	۰	۰	۰	۰	۰	۰	۰	۰	۰	۰	۰	۲۵۰۰
۱۹	۱۵۰۰	۰	۰	۰	۰	۰	۰	۰	۰	۰	۰	۰	۰	۰	۰	۰	۰	۰	۰	۰
۲۰	۱۶۰۰	۰	۰	۰	۰	۰	۰	۰	۰	۰	۰	۰	۰	۰	۰	۰	۰	۰	۰	۰
جمع	۷۴۱۵۰	۶۲۵۵	۳۸۹۰	۲۹۲۵	۱۰۹۶۰	۵۵۰	۱۲۲۵	۳۷۸۰	۶۲۳۵	۷۰۱۰	۱۴۳۰	۴۰۰	۹۷۱۰	۷۴۵۵	۱۹۸۵	۷۵۲۰	۲۷۵	۲۲۵۵	۲۹۰	۷۴۱۵۰

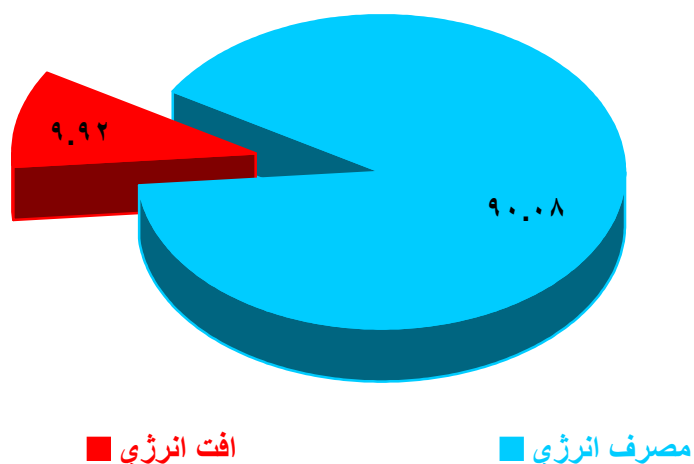
درصد استفاده از ظرفیت ترانس های توزیع حوزه تحت مدیریت شرکت به تفکیک نواحی تابعه

سال ۹۴	سال ۹۳	سال ۹۲	سال ۹۱	سال ۹۰	سال ۸۹	نام واحد
۵۰	۴۴	۴۹	۴۷	۵۳	۵۰	اهر
۳۶	۳۸	۳۷	۳۷	۳۶	۳۵	بستان آباد
۴۹	۵۲	۵۱	۵۱	۵۳	۵۳	بناب
۵۶	۴۶	۴۲	۴۶	۵۱	۵۲	جلفا
۴۰	۴۰	۳۹	۴۱	۳۹	۳۵	چاراویماق
۴۶	۴۴	باکلیبر بوده	باکلیبر بوده	باکلیبر بوده	باکلیبر بوده	خداآفرین
۴۵	۴۷	۴۶	۴۷	۴۲	۴۴	سراب
۴۴	۴۳	۴۳	۴۹	۴۹	۴۷	شبستر
۹۲	۹۵	۹۵	۹۵	۹۵	۷۷	صوفیان
۵۸	۵۸	۵۵	۵۹	۵۱	۵۶	عجب شیر
۴۲	۳۷	۳۷	۳۵	۳۴	۳۴	کلیبر
۵۳	۵۵	۵۱	۴۹	۵۲	۵۷	مراغه
۵۴	۵۲	۵۳	۵۲	۵۴	۵۸	مرند
۴۸	۴۸	۴۶	۴۴	۴۳	۴۶	ملکان
۴۵	۴۲	۴۱	۴۲	۴۳	۴۴	میانه
۴۶	۴۲	۴۶	۵۱	۴۱	۴۱	ورزقان
۳۷	۳۹	۳۹	۳۷	۳۵	۳۶	هریس
۵۰	۴۷	۴۵	۵۰	۵۰	۵۰	هشترود
۴۹.۷	۵۰	۴۹.۸	۴۹.۸	۵۰	۵۰	کل شرکت

میزان افت انرژی بر اساس نمودار درختی شرکت توانیر در سال ۱۳۹۴

ملاحظات	میلیون کیلووات ساعت	شرح	ردیف
تلفات انرژی براساس فروش قرانت	۳۶۰۳	انرژی تحویلی به شبکه توزیع	۱
	۰	تولید ناخالص خارج از شبکه و دیزل ها	۲
	-۲۹۱	انرژی خریداری شده از شرکت های همجوار (در ولتاژ توزیع)	۳
	۳۳۱۲	کل انرژی وارد شده	۴
	۰	ارسال به شرکت های همجوار (در ولتاژ توزیع)	۵
	۰	صادرات	۶
	۲۴۶۷	فروش به مشترکین (بدون روشنایی معابر و مشترکین مستقیم)	۷
	۱۱۷	روشنایی	۸
	۳۹۹	فروش مستقیم در سطح ولتاژ توزیع	۹
	۶	مصرف غیر مجاز* (اعلان در صورت امکان)	۱۰
	۲۹۸۴	کل انرژی خارج شده	۱۱
	۹.۹۲	در صد تلفات با فروش مستقیم	۱۲
	۱۱.۲۸	درصد تلفات بدون فروش مستقیم	۱۳

درصد مصرف و تلفات انرژی در سال ۱۳۹۴



درصد تلفات انرژی شرکت توزیع برق آذربایجان شرقی بافروش مستقیم در سال ۱۳۹۴

سال ۱۳۹۴					نام واحد
درصد تلفات	درصد مصرف معابر از کل مصرف	میزان مصرف معابر	انرژی مصرفی کل براساس قرائت دوره ی (مگاوات ساعت)	انرژی تحویلی براساس صورت حساب صادره (مگاوات ساعت)	
۳۱.۵۱	۶.۴	۱۳۶۱	۲۱۳۴۴	۳۱۱۶۳	چار اویماق
۲۹.۰۸	۳.۷	۱۰۲۱	۲۷۸۴۰	۳۹۲۵۶	خداآفرین
۱۵.۷۵	۶.۴	۶۶۹۲	۱۰۴۱۳۸	۱۲۳۶۰۲	ملکان
۱۵.۵۷	۵.۱	۱۲۴۷۵	۲۴۵۰۲۴	۲۹۰۲۱۶	میانه
۱۴.۹۲	۱۱.۰	۳۷۸۰	۳۴۳۹۶	۴۰۴۲۶	ورزقان
۱۳.۳۴	۳.۲	۶۲۱۳	۱۹۳۴۴۱	۲۲۳۲۲۳	بناب
۱۳.۰۱	۳.۹	۷۲۵۱	۱۸۶۸۶۲	۲۱۴۸۰۶	سراب
۱۱.۷۹	۵.۳	۶۷۷۱	۱۲۸۳۰۷	۱۴۵۴۶۱	اهر
۱۱.۶۷	۷.۸	۴۴۲۶	۵۷۰۳۹	۶۴۵۷۲	هریس
۱۰.۶۶	۷.۳	۵۰۹۲	۶۹۸۵۷	۷۸۱۹۲	هشتروند
۱۰.۱۳	۳.۹	۵۳۰۸	۱۳۵۴۶۵	۱۵۰۷۴۲	بستان آباد
۱۰.۰۸	۴.۱	۵۸۲۵	۱۴۱۰۸۳	۱۵۶۸۹۸	جلفا
۹.۹۵	۹.۰	۳۶۰۷	۴۰۲۴۱	۴۴۶۸۹	کلپیر
۹.۸۳	۲.۴	۱۰۹۱۷	۴۵۷۸۱۷	۵۰۷۷۰۸	مراغه
۷.۹۷	۵.۶	۱۲۲۷۷	۲۱۸۲۸۹	۲۳۷۲۰۴	شبهسنگ
۷.۶۶	۴.۴	۱۷۸۴۸	۴۰۸۷۲۸	۴۴۲۶۲۹	مرند
۶.۲۲	۲.۹	۳۸۰۱	۱۳۱۳۷۸	۱۴۰۰۹۰	عجب شیر
-۰.۲۷	۰.۷	۲۵۵۵	۳۸۲۳۱۳	۳۸۱۲۷۸	صوفیان
۹.۹۲	۳.۹	۱۱۷۲۲۰	۲۹۸۳۵۶۵	۳۳۱۲۱۵۴	شرکت

درصد تلفات انرژی شرکت توزیع برق آذربایجان شرقی بدون فروش مستقیم در سال ۱۳۹۴

سال ۱۳۹۴					نام واحد
درصد تلفات	درصد مصرف معابر از کل مصرف	میزان مصرف معابر	انرژی مصرفی کل براساس قرائت دوره ی (مگاوات ساعت)	انرژی تحویلی براساس صورت حساب صادره (مگاوات ساعت)	
۳۱.۵۱	۶.۴	۱۳۶۱	۲۱۳۴۴	۳۱۱۶۳	چاراویماق
۲۹.۰۸	۳.۷	۱۰۲۱	۲۷۸۴۰	۳۹۲۵۶	خداآفرین
۱۶.۵۰	۱۱.۰	۳۷۸۰	۳۰۵۱۰	۳۶۵۴۰	ورزقان
۱۵.۷۵	۶.۴	۶۶۹۲	۱۰۴۱۳۸	۱۲۳۶۰۲	ملکان
۱۵.۵۷	۵.۱	۱۲۴۷۵	۲۴۵۰۲۴	۲۹۰۲۱۶	میانه
۱۵.۴۰	۳.۲	۶۲۱۳	۱۶۳۶۴۴	۱۹۳۴۲۶	بناب
۱۳.۳۱	۲.۴	۱۰۹۱۷	۳۲۴۸۵۶	۳۷۴۷۴۷	مراغه
۱۳.۰۱	۳.۹	۷۲۵۱	۱۸۶۸۶۲	۲۱۴۸۰۶	سراب
۱۱.۸۷	۵.۳	۶۷۷۱	۱۲۷۳۴۳	۱۴۴۴۹۷	اهر
۱۱.۶۷	۷.۸	۴۴۲۶	۵۷۰۳۹	۶۴۵۷۲	هریس
۱۱.۲۳	۴.۱	۵۸۲۵	۱۲۴۹۹۷	۱۴۰۸۱۲	جلفا
۱۰.۹۷	۷.۳	۵۰۹۲	۶۷۶۲۶	۷۵۹۶۱	هشترود
۱۰.۱۳	۳.۹	۵۳۰۸	۱۳۵۴۶۵	۱۵۰۷۴۲	بستان آباد
۹.۹۵	۹.۰	۳۶۰۷	۴۰۲۴۱	۴۴۶۸۹	کلیبر
۹.۰۶	۲.۹	۳۸۰۱	۸۷۴۰۴	۹۶۱۱۶	عجب شیر
۷.۹۷	۵.۶	۱۲۲۷۷	۲۱۸۲۸۹	۲۳۷۲۰۴	شبستر
۷.۶۶	۴.۴	۱۷۸۴۸	۴۰۸۷۲۸	۴۴۲۶۲۹	مرند
-۰.۴۹	۰.۷	۲۵۵۵	۲۱۲۹۸۴	۲۱۱۹۴۹	صوفیان
۱۱.۲۸	۳.۹	۱۱۷۲۲۰	۲۵۸۴۳۳۷	۲۹۱۲۹۲۶	شرکت

(MW)

جدول حداکثر بار شرکت توزیع برق آذربایجان شرقی در سال های ۹۰ الی ۹۴

حداکثر بار غیر همزمان با شبکه سراسری (همزمان مناطق شرکت)					حداکثر بار همزمان با شبکه سراسری					ماه
۱۳۹۰	۱۳۹۱	۱۳۹۲	۱۳۹۳	۱۳۹۴	۱۳۹۰	۱۳۹۱	۱۳۹۲	۱۳۹۳	۱۳۹۴	
۳۳۲	۳۶۶	۴۲۷	۴۱۸	۴۳۰	۳۰۶	۳۳۰	۴۱۳	۴۱۰	۴۱۹	فروردین
۳۶۶	۴۲۲	۴۶۶	۴۸۴	۴۷۷	۳۴۴	۴۰۸	۴۱۶	۴۳۹	۴۴۹	اردیبهشت
۴۳۱	۴۶۴	۵۰۹	۵۴۳	۵۴۷	۴۰۸	۴۴۰	۴۹۸	۵۳۷	۵۲۵	خرداد
۴۷۲	۴۸۹	۵۴۴	۵۸۷	۶۰۰.۸	۴۵۵	۴۵۰	۵۲۴	۵۵۹	۵۹۱.۴	تیر
۴۹۳	۵۱۳	۵۳۱	۵۸۷.۳	۶۰۱	۴۸۲	۵۰۶	۵۱۱	۵۶۳.۵	۵۹۲	مرداد
۴۵۱	۵۱۰	۵۱۴	۵۸۵	۵۶۴	۴۱۲	۴۹۵	۵۰۹	۵۵۷	۵۵۲	شهریور
۴۰۱	۴۵۴	۴۷۵	۴۹۷	۴۹۷	۳۸۹	۴۳۳	۴۶۵	۴۷۰	۴۵۶	مهر
۳۸۱	۴۱۱	۴۴۴	۴۳۱	۴۴۱	۳۴۶	۴۰۹	۴۱۳	۳۷۵	۳۷۴	آبان
۳۶۱	۳۹۷	۴۰۲	۴۱۸	۴۱۰	۳۵۲	۳۶۶	۳۷۰	۳۹۷	۳۹۰	آذر
۳۵۸	۳۹۱	۴۰۴	۴۱۰	۳۹۳	۳۳۹	۳۳۱	۳۷۶	۳۵۶	۳۷۲	دی
۳۵۸	۳۹۱	۳۹۷	۴۰۷	۴۰۲	۳۰۲	۳۶۵	۳۸۷	۳۸۴	۳۹۱	بهمن
۳۵۲	۳۹۰	۴۱۵	۴۲۰	۴۱۲	۳۳۱	۳۶۰	۳۷۹	۳۸۰	۳۵۷	اسفند
۴۹۳	۵۱۳	۵۴۴	۵۸۷.۳	۶۰۱	۴۸۲	۵۰۶	۵۲۴	۵۶۳.۵	۵۹۱.۴	حداکثر بار در سال

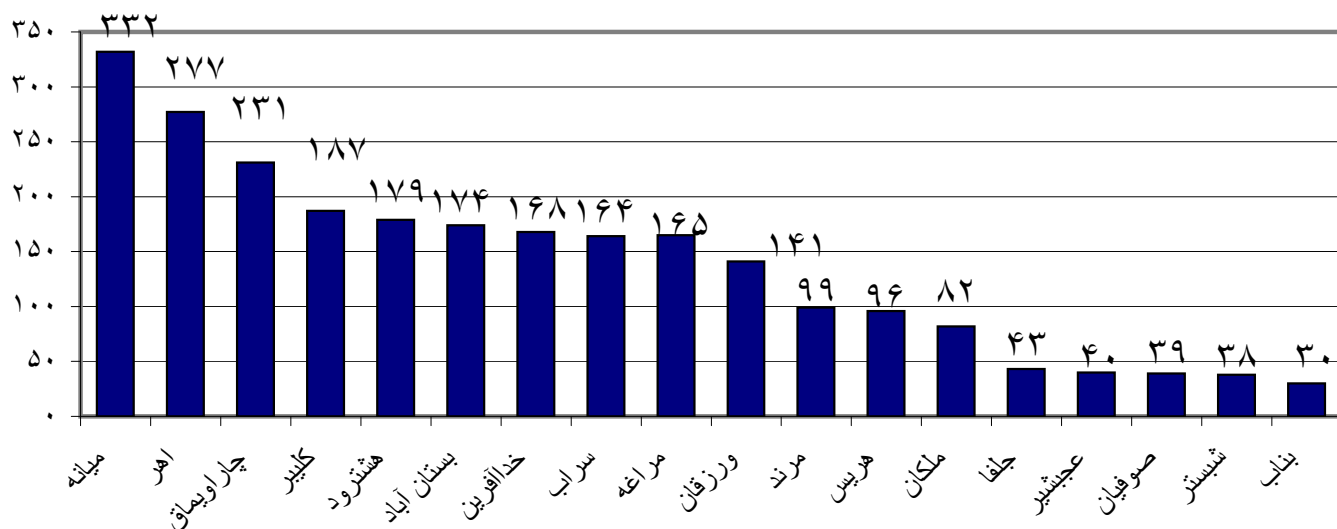
انرژی تحویلی به شبکه توزیع و حداکثر بار در سال ۱۳۹۴

ضریب بار	حداکثر بار همزمان	حداکثر بار غیر همزمان	حداکثر بار همزمان	انرژی تحویلی	ردیف
درصد	مناطق (KW)	مناطق (KW)	شبکه سراسری (KW)	KWH	
۴۳	۲۱۶۲۰	۳۸۴۵۵	۲۲۷۲۵	۱۴۵۴۶۰۶۷۰	اهر
۵۰	۲۷۹۳۰	۳۴۱۴۰	۲۹۲۵۰	۱۵۰۷۴۲۰۶۰	بستان آباد
۵۳	۴۲۴۷۸	۴۸۳۰۹	۴۱۹۳۰	۲۲۳۲۲۲۶۳۰	بناب
۳۹	۳۴۶۲۰	۴۵۶۸۰	۳۳۹۹۵	۱۵۶۸۹۷۶۳۰	جلفا
۶۱	۳۲۰۰	۵۸۰۰	۳۳۰۰	۳۱۱۶۳۲۴۰	چاراویماق
۵۰	۷۲۱۵	۸۹۰۵	۷۲۱۵	۳۹۲۵۵۶۰۰	خداآفرین
۴۷	۴۴۳۱۰	۵۲۴۶۰	۴۴۹۹۰	۲۱۴۸۰۵۶۲۰	سراب
۵۲	۴۵۹۴۰	۵۲۴۷۰	۴۵۳۶۰	۲۳۷۲۰۳۹۸۰	شبه‌ستر
۵۰	۵۴۲۶۰	۸۷۶۰۰	۵۴۷۴۰	۳۸۱۲۷۸۴۹۰	صوفیان
۶۱	۲۵۸۰۰	۲۶۱۰۰	۲۴۲۰۰	۱۴۰۰۹۰۳۲۰	عجب شیر
۵۱	۶۸۶۵	۹۹۹۵	۶۷۶۰	۴۴۶۸۹۳۱۰	کلیبر
۶۳	۸۰۸۲۲	۹۲۱۹۱	۸۲۲۷۰	۵۰۷۷۰۷۵۷۰	مراغه
۴۹	۹۴۸۰۰	۱۰۲۶۰۰	۸۷۷۰۰	۴۴۲۶۲۸۹۹۰	مرند
۵۳	۲۴۴۰۰	۲۶۸۰۰	۲۳۷۰۰	۱۲۳۶۰۲۲۹۰	ملکان
۵۱	۵۷۹۰۰	۶۵۳۰۰	۵۴۸۰۰	۲۹۰۲۱۶۰۴۰	میانه
۴۶	۷۰۰۰	۱۰۰۸۰	۶۸۸۵	۴۰۴۲۵۵۷۰	ورزقان
۴۷	۹۰۴۰	۱۵۸۲۰	۸۹۸۰	۶۴۵۷۲۳۸۰	هریس
۴۴	۱۲۶۰۰	۲۰۲۵۰	۱۲۶۰۰	۷۸۱۹۱۶۰۰	هشترود
۶۳	۶۰۰۸۰۰	۷۱۷۵۰۰	۵۹۱۴۰۰	۳۳۱۲۱۵۳۹۹۰	کل شرکت

گزارش تفصیلی آمار روستاهای برقداربتفکیک نواحی در پایان سال ۱۳۹۴

روستاهای بی برق			روستاهای برقدار			تعداد کل روستاها			نام
جمع	زیر ۲۰ خانوار	بالای ۲۰ خانوار	جمع	زیر ۲۰ خانوار	بالای ۲۰ خانوار	جمع	زیر ۲۰ خانوار	بالای ۲۰ خانوار	منطقه
۱۵	۰	۱۵	۳۳۲	۲۶۴	۶۸	۳۴۷	۲۶۴	۸۳	میانه
۱۵	۰	۱۵	۲۷۷	۱۹۲	۸۵	۲۹۲	۱۹۲	۱۰۰	اهر
۱۹	۰	۱۹	۲۳۱	۱۴۳	۸۸	۲۵۰	۱۴۳	۱۰۷	چاراویماق
۲۶	۰	۲۶	۱۸۷	۱۱۷	۷۰	۲۱۳	۱۱۷	۹۶	کلپیر
۱۱	۰	۱۱	۱۷۹	۱۴۶	۳۳	۱۹۰	۱۴۶	۴۴	هشترود
۹	۰	۹	۱۷۴	۱۵۳	۲۱	۱۸۳	۱۵۳	۳۰	بستان آباد
۱۶	۰	۱۶	۱۶۸	۱۰۹	۵۹	۱۸۴	۱۰۹	۷۵	خداآفرین
۴	۰	۴	۱۶۴	۱۴۸	۱۶	۱۶۸	۱۴۸	۲۰	سراب
۴	۰	۴	۱۶۵	۱۲۹	۳۶	۱۶۹	۱۲۹	۴۰	مراغه
۵	۰	۵	۱۴۱	۱۱۲	۲۹	۱۴۶	۱۱۲	۳۴	ورزقان
۱	۰	۱	۹۹	۹۲	۷	۱۰۰	۹۲	۸	مرند
۲	۰	۲	۹۶	۸۱	۱۵	۹۸	۸۱	۱۷	هریس
۰	۰	۰	۸۲	۸۱	۱	۸۲	۸۱	۱	ملکان
۴	۰	۴	۴۳	۳۵	۸	۴۷	۳۵	۱۲	جلفا
۰	۰	۰	۴۰	۴۰	۰	۴۰	۴۰	۰	عجبشیر
۰	۰	۰	۳۹	۳۷	۲	۳۹	۳۷	۲	صوفیان
۰	۰	۰	۳۸	۳۸	۰	۳۸	۳۸	۰	شهبستر
۰	۰	۰	۳۰	۲۹	۱	۳۰	۲۹	۱	بناب
۱۳۱	۰	۱۳۱	۲۴۸۵	۱۹۴۶	۵۳۹	۲۶۱۶	۱۹۴۶	۶۷۰	جمع

آمار بر خورداری از برق روستاهای تحت مدیریت نواحی تابعه



اسامی روستاهای برقدار شده آذربایجان شرقی در سال ۱۳۹۴

ردیف	نام روستا	تعداد خانوار	دهستان	شهرستان	شبکه فشار متوسط (KM)	شبکه فشار ضعیف (KM)	ترانسفورماتور (KVA)	تاریخ بهره برداری
۱	کلکین	۱۰	بیلاق	کلنبر	۱.۵	۰.۲۷۵	۲۵	۹۴/۰۳/۳۱
۲	مجید آباد	۲۷	بناب	مرتد	۵	۱.۳	۵۰	۹۴/۰۴/۳۱
۳	لالان علیا	۱۲	کیوان	خداآفرین	۶.۵	۰.۵	۵۰	۹۴/۰۵/۳۱
۴	کوهستانق	۱۳	گرمه جنوبی	میانه	۶.۵۷۴	۰.۴۹۵	۵۰	۹۴/۰۵/۳۱
۵	اسکوق	۱۸	کاغذ کنان شمالی	میانه	۵.۴۸۴	۰.۵	۵۰	۹۴/۰۵/۳۱
۶	باغ یری	۹	قوریچای غربی	مراغه	۶	۰.۳۵	۲۵	۹۴/۰۵/۳۱
۷	قره داش	۸	چاراویماق شرقی	چاراویماق	۰.۶	۰.۴۱	۲۵	۹۴/۰۶/۳۱
۸	آغجه قشلاق سفلی	۱۸	پیغان چایی	کلنبر	۲	۰.۷۴	۲۵	۹۴/۰۶/۳۱
۹	سلطان آباد	۱۰	آمالو	هشترود	۲.۳	۰.۲۸	۲۵	۹۴/۰۸/۳۰
۱۰	کهلجیک	۱۷	گرمادوز	خداآفرین	۶.۲	۰.۷	۵۰	۹۴/۰۹/۳۰
۱۱	آعقان	۱۴	نوجه مهر	جلفا	۴	۰.۵	۵۰	۹۴/۱۰/۳۰
۱۲	حیدرآباد	۷	شجاع	جلفا	۰.۳	۱	۵۰	۹۴/۱۰/۳۰
۱۳	قرخ بلاغ	۳۵	گویچه بل	اهر	۳.۶	۰.۵۸	۵۰	۹۴/۱۰/۳۰
۱۴	گلوسنگ	۵	میشه پاره	کلنبر	۵.۵	۰.۲	۵۰	۹۴/۱۱/۳۰
۱۵	قراجه	۱۷	گویچه بل	اهر	۳.۳	۰.۵	۵۰	۹۴/۱۱/۳۰
۱۶	یوزبنده	۲۳	بزکش	اهر	۳.۳	۱	۵۰	۹۴/۱۱/۳۰
۱۷	آلمان جدید	۱۴	بزکش	اهر	۰.۳	۰.۵	۵۰	۹۴/۱۱/۳۰
۱۸	بیگلرکندی جدید	۸	چاراویماق جنوبشرقی	چاراویماق	۰.۱	۰.۲۲۵	۵۰	۹۴/۱۲/۳۰
جمع		۲۶۵			۶۲.۵۵۸	۱۰.۰۵۵		

انشعابات فروخته شده جدید به تفکیک تعرفه در طی سال ۱۳۹۴ در سطح شرکت توزیع برق آذربایجان شرقی

ردیف	عنوان تعرفه	تعداد کل انشعابهای فروخته شده	قدرت انشعاب و گذار شده به تفکیک آمپراژ			هزینه های عمومی تامین برق واریزی به حساب فروش انشعاب برق				هزینه تهیه و نصب سایر لوازم مورد نیاز
			تکفاز آمپر	سه فاز آمپر	کیلوواتی	هزینه انشعاب	سرشکن هزینه های نیروسانی	بهاء لوازم اندازه گیری غیر دیماندی	بهاء لوازم اندازه گیری دیماندی	
۱	خانگی	۷۴۲۱	۷۴۰۲	۱۹	۰	۸۹۱۰۵۰۵۷۴۹	۵۰۹۲۸۴۰۵۰۷۲	۸۱۵۰۶۵۰۰۰۰	۰	
۲	عمومی	۶۳۱	۱۴۳	۴۶۰	۲۸	۱۰۱۹۹۶۹۵۰۰۵	۱۰۸۶۱۵۸۵۲۸۹	۱۵۹۶۶۲۵۰۰۰	۱۵۴۵۲۱۶۲	
۳	کشاورزی	۴۲۸	۸۸	۲۲۰	۱۲۰	۴۵۱۵۰۴۶۴۲۲	۱۳۹۰۶۵۹۱۲۲	۷۸۵۷۹۵۰۰۰	۵۷۳۲۴۴۳۳	
۴	صنعتی	۱۳۵	۶	۳۹	۹۰	۱۱۵۰۷۴۵۸۸۹۶	۱۰۰۱۳۸۸۴۳۷	۱۲۹۴۵۰۰۰۰	۲۸۶۳۸۷۰۸	
۵	سایر مصارف	۴۴۱۴	۴۱۱۷	۲۷۳	۲۴	۶۱۴۸۶۶۴۱۲۷	۲۱۴۲۳۲۹۰۴۴۳	۵۳۸۲۱۶۵۰۰۰	۲۰۸۸۴۴۶۸	
۶	مشترک روستا	۷۲۵۱	۷۱۲۴	۱۲۷	۰	۵۹۴۳۱۲۷۵۶۳	۱۶۸۹۱۴۳۸۵۷۳	۸۱۷۲۱۱۶۲۳۰	۰	
۷	مسکن مهر	۲۱۱	۲۰۱	۱۰	۰	۱۹۷۰۶۹۶۴۵۳	۲۰۶۳۵۶۳۷۶	۳۱۵۰۰۰۰۰	۰	
۸	آزاد	۳۲۵	۲۴۲	۵۶	۲۷	۱۲۸۰۶۶۲۴۰	۱۰۷۰۰۰۰۰	۴۲۶۵۵۰۰۰۰	۴۱۹۳۲۴۲۸	
۹	تخفیف دار	۳۷۱	۳۶۴	۷	۰	۲۶۳۳۰۱۰۰۰	۰	۰	۰	
	جمع	۲۱۱۸۷	۱۹۶۸۷	۱۲۱۱	۲۸۹	۴۹۵۸۶۵۶۱۴۵۵	۱۰۲۷۱۳۸۲۳۳۱۲	۲۴۶۷۴۸۴۹۲۳۰	۲۷۱۴۸۹۳۸۱۹	
۱۰	معابر	۱۴۲	۳۲	۵۷	۵۳	۰	۰	۰	۰	
۱۱	افزایش آمپراژ	۲۸۳۶	۲۵۱۰	۲۶۹	۵۷	۴۱۸۷۳۵۳۱۸۲	۹۳۴۸۷۸۸۸۵۳	۲۰۵۶۹۵۰۰۰۰	۲۷۵۵۳۴۳۱۶	
۱۲	اقساط وصولی	۷۸۵۵	۷۳۳۷	۳۸۰	۱۳۸	۲۲۳۶۶۷۴۸۸۰۲	۱۲۷۰۰۳۵۰۰	۱۷۲۵۰۰۰۰۰	۰	
	جمع کل	۲۱۱۸۷	۱۹۶۸۷	۱۲۱۱	۲۸۹	۷۶۱۴۰۶۶۳۴۳۹	۱۱۲۱۸۹۶۱۵۶۶۵	۲۶۷۴۹۰۴۹۲۳۰	۲۹۹۰۴۲۸۱۳۵	

انشعابات فروخته شده جدید به تفکیک تعرفه و شهرستان در طی سال ۱۳۹۴ در سطح شرکت توزیع برق آذربایجان شرقی

ردیف	نام شهرستان	خانگی	عمومی	کشاورزی	صنعتی	تجاری	مشترک روستا	مسکن مهر	معايير*	آزاد	تخفيف دار	جمع	پيش بيني بودجه	درصد عملکرد	انحراف از پيش بيني
۱	هاديشهر	۵۷۱	۵۱	۸	۲۸	۶۶۱	۱۵۰	۱۳	۹	۸۱	۹	۱۵۷۲	۱۴۰۰	۱۱۲	۱۲
۲	شيبستر	۶۵۷	۷۵	۵۹	۱۱	۶۱۷	۳۹۴	۰	۰	۱۸	۲۰	۱۸۵۱	۱۷۷۰	۱۰۵	۵
۳	صوفيان	۱۰۰	۱۶	۱۷	۱۱	۲۲۴	۳۲۰	۰	۰	۹	۶	۷۰۳	۷۵۰	۹۴	-۶
۴	چاراويماق	۴۳	۱	۱	۰	۱۸	۲۰۰	۰	۳	۲	۸	۲۷۳	۳۱۵	۸۷	-۱۳
۵	اهر	۶۵۵	۵۳	۲۵	۷	۲۲۴	۴۰۳	۰	۱۲	۱۶	۲۷	۱۴۱۰	۱۷۰۰	۸۳	-۱۷
۶	بستان آباد	۱۸۱	۷	۳۴	۱۱	۲۷۵	۴۵۳	۰	۰	۱۳	۷	۹۸۱	۱۲۲۰	۸۰	-۲۰
۷	سراب	۳۱۳	۹	۳۸	۷	۲۰۹	۵۸۲	۰	۰	۳	۱۹	۱۱۸۰	۱۵۰۰	۷۹	-۲۱
۸	بناب	۷۸۶	۵۳	۲۰	۸	۴۴۸	۳۴۵	۶۰	۱۶	۶۵	۱۹	۱۸۰۴	۲۳۰۰	۷۸	-۲۲
۹	خداآفرين	۲۵	۵	۳	۲	۱۰	۳۵۹	۰	۶	۴	۱۳	۴۲۱	۵۷۰	۷۴	-۲۶
۱۰	کليبر	۸۲	۴	۲	۱	۵۶	۳۶۰	۰	۱۰	۴	۱۵	۵۲۴	۷۴۵	۷۰	-۳۰
۱۱	ميانه	۷۱۶	۹۳	۶۶	۶	۱۵۴	۸۹۰	۰	۲۲	۲۸	۳۳	۱۹۸۶	۳۰۳۰	۶۶	-۳۴
۱۲	مراغه	۱۴۳۰	۱۵۷	۶۱	۱۲	۴۱۷	۶۰۳	۰	۰	۲۶	۳۷	۲۷۴۳	۴۴۰۰	۶۲	-۳۸
۱۳	هريس	۱۶۹	۸	۱۷	۸	۶۰	۳۶۹	۰	۵	۴	۱۴	۶۴۹	۱۱۰۰	۵۹	-۴۱
۱۴	مرند	۱۰۰۲	۵۰	۲۱	۶	۴۲۱	۷۰۵	۱۳۶	۴۵	۲۶	۳۶	۲۴۰۳	۴۱۷۰	۵۸	-۴۲
۱۵	هشترود	۱۰۵	۸	۱۸	۰	۶۸	۲۸۹	۰	۱۴	۱	۲۷	۵۱۶	۹۱۰	۵۷	-۴۳
۱۶	ملکان	۲۷۰	۱۵	۲۳	۱۲	۳۸۴	۲۷۵	۲	۰	۱۴	۵۱	۱۰۴۶	۱۹۶۰	۵۳	-۴۷
۱۷	عجبشیر	۲۶۷	۲۵	۸	۲	۱۴۳	۱۶۰	۰	۰	۹	۱۶	۶۳۰	۱۲۰۰	۵۳	-۴۸
۱۸	ورزقان	۴۹	۱	۷	۳	۲۵	۳۹۴	۰	۰	۲	۱۴	۴۹۵	۹۶۰	۵۲	-۴۸
	جمع کل	۷۴۲۱	۶۳۱	۴۲۸	۱۳۵	۴۴۱۴	۷۲۵۱	۲۱۱	۱۴۲	۳۲۵	۳۷۱	۲۱۱۸۷	۳۰۰۰۰	۷۱	-۲۹

انشعابات فروخته شده جدید به تفکیک شهرستان در طی سال ۱۳۹۴ در سطح شرکت توزیع برق آذربایجان شرقی

ردیف	نام شهرستان	جمع کل انشعابهای فروخته شده	قدرت انشعاب و اکذار شده به تفکیک آمپراژ			هزینه های عمومی تامین برق (انشعاب)					هزینه تهیه و نصب لوازم اندازه گیری دیماندی و نیرورسانی	
			تکفاز آمپر	سه فاز آمپر	کیلوواتی	هزینه انشعاب	سرشکن هزینه های نیرورسانی	بهاء لوازم اندازه گیری	بهاء لوازم اندازه گیری	سایر هزینه ها (طراحی و کابل اضافی و...)	جمع	متوسط
۱	مراغه	۲۷۴۳	۲۵۰۶	۲۱۵	۲۲	۷۷۹۴۸۷۴۰۸۱	۱۹۸۱۴۹۹۷۴۲۵	۳۶۷۵۵۰۰۰۰	۱۶۵۹۴۰۸۴۰	۵۴۳۳۲۹۱	۳۱۴۵۶۷۴۵۶۳۷	۱۱۴۶۸۰۰۸
۲	صوفیان	۷۰۳	۶۲۸	۴۷	۲۸	۴۴۴۸۶۱۳۹۸۱	۳۳۲۰۳۰۷۵۶۰	۹۲۹۶۰۰۰۰	۴۱۰۸۹۳۲۶۵	۱۱۱۷۸۴۰۶	۹۱۲۰۵۹۳۲۱۲	۱۲۹۷۳۸۱۷
۳	شبستر	۱۸۵۱	۱۶۵۹	۱۶۷	۲۵	۴۸۷۱۸۱۶۷۳۰	۱۲۱۰۹۱۱۳۸۱۰	۲۵۷۳۱۵۰۰۰	۳۸۱۱۸۸۹۰۰	۶۲۹۱۹۶۹	۱۹۹۴۱۵۶۱۴۰۹	۱۰۷۷۳۳۹۹
۴	میانه	۱۹۸۶	۱۸۲۸	۱۴۰	۱۸	۲۹۶۷۶۹۵۹۲۰	۱۱۶۲۹۵۴۱۷۱۰	۲۵۷۳۴۵۰۰۰	۱۵۶۸۱۱۳۸۳	۲۲۹۱۸۰۵۷	۱۷۳۵۰۴۱۷۰۷۰	۸۷۳۶۳۶۳
۵	سراب	۱۱۸۰	۱۱۰۲	۴۷	۳۱	۳۵۵۰۷۲۵۴۹۵	۶۱۶۲۳۱۹۲۲۴	۱۴۶۳۵۵۰۰۰	۳۵۸۹۸۹۳۳۶	۷۰۸۶۳۸۰	۱۱۵۴۲۶۷۰۴۳۵	۹۷۸۱۹۲۴
۶	مرند	۲۴۰۳	۲۲۶۰	۱۲۷	۱۶	۵۴۸۱۳۵۷۲۱۵	۱۴۸۵۱۰۳۸۳۹۸	۲۹۰۴۵۸۹۲۳۰	۱۸۴۸۷۷۸۵۶	۱۴۲۲۱۱۵۰	۲۳۴۳۶۰۸۳۸۴۹	۹۷۵۲۸۴۴
۷	هادیشهر	۱۵۷۲	۱۴۲۸	۷۹	۶۵	۱۷۵۳۵۶۴۳۸۲۷	۷۴۰۸۹۳۳۰۴۴	۱۹۹۲۸۵۰۰۰	۵۴۵۱۴۷۴۴۰	۳۷۳۸۳۱۳۳	۲۷۵۱۹۹۵۷۴۴۴	۱۷۵۰۶۳۳۴
۸	ملکان	۱۰۴۶	۱۰۰۱	۳۴	۱۱	۲۸۰۹۹۱۲۴۰۱	۴۲۰۹۴۱۸۴۱۸	۱۲۰۴۱۵۰۰۰	۷۳۲۸۶۸۳۹	۱۲۰۷۳۹۸	۸۲۹۷۹۷۵۰۵۶	۷۹۳۳۰۵۵
۹	کلیبر	۵۲۴	۵۰۹	۱۰	۵	۱۱۰۹۱۶۴۲۹۵	۱۷۳۰۱۷۲۸۸۱	۶۴۰۳۰۰۰۰	۵۳۳۵۱۳۷۵	۶۰۳۶۹۹	۳۵۳۳۵۹۲۲۵۰	۶۷۴۳۴۹۷
۱۰	خداآفرین	۴۲۱	۴۰۷	۷	۷	۸۹۲۷۷۹۳۶۸	۱۲۳۴۴۲۴۵۱۷	۴۸۴۷۰۰۰۰	۸۵۹۸۱۴۴۶	۷۳۱۵۶۶۸	۲۷۰۵۲۰۰۹۹۹	۶۴۲۵۶۵۶
۱۱	ورزقان	۴۹۵	۴۸۲	۵	۸	۱۹۰۰۸۴۱۷۲۴	۱۵۲۱۴۳۷۲۱۶	۶۱۱۷۰۰۰۰	۴۰۰۶۳۵۱۱	۲۸۲۵۱۴۱۴	۴۱۰۲۲۹۳۸۶۵	۸۲۸۷۴۶۲
۱۲	اهر	۱۴۱۰	۱۳۲۳	۸۱	۶	۵۸۵۷۵۸۴۸۱۰	۶۶۰۱۵۵۳۸۱۴	۱۷۲۷۹۵۰۰۰	۵۳۶۶۲۳۲۰	۱۷۵۸۴۲۸۳	۱۴۲۵۸۳۳۵۲۲۷	۱۰۱۱۲۲۹۴
۱۳	بناب	۱۸۰۴	۱۷۰۳	۹۵	۶	۶۷۷۸۳۵۴۸۱۷	۸۹۰۱۴۹۷۸۵۴	۲۲۳۷۹۷۵۰۰	۵۳۲۳۸۴۲۹	۲۳۳۳۵۶۴	۱۷۹۷۳۳۹۹۶۶۴	۹۹۶۳۰۸۲
۱۴	عجبشیر	۶۳۰	۵۹۰	۳۷	۳	۱۵۹۸۷۸۵۳۵۵	۴۲۱۸۷۶۲۶۵۲	۸۰۷۵۵۰۰۰	۱۳۲۳۲۷۶۰	۰	۶۶۳۸۳۳۰۷۶۷	۱۰۵۳۷۰۳۳
۱۵	بستان آباد	۹۸۱	۸۹۷	۶۴	۲۰	۳۷۲۵۰۲۹۶۰۸	۳۸۹۹۳۷۳۲۹۳	۱۲۶۴۱۹۵۰۰	۲۶۴۰۸۸۴۵۵	۶۰۳۶۹۹	۹۱۵۳۲۹۰۰۵۵	۹۳۳۰۵۷۱
۱۶	هشترود	۵۱۶	۴۸۶	۲۸	۲	۲۳۹۲۱۸۲۵۲۹	۱۳۲۲۸۳۲۱۳۵	۶۰۵۷۲۵۰۰	۱۶۹۷۳۲۸۰	۱۲۰۷۳۹۸	۴۳۳۸۹۲۰۳۴۲	۸۴۰۸۷۶۰
۱۷	چاراویماق	۲۷۳	۲۶۵	۷	۱	۴۳۷۵۳۴۵۷۱	۹۳۹۲۷۹۳۸۱	۳۰۶۱۶۵۰۰	۱۹۲۴۵۴۸۰	۰	۱۷۰۲۲۲۴۴۳۲	۶۲۳۵۲۵۴
۱۸	هریس	۶۴۹	۶۱۳	۲۱	۱۵	۱۹۸۷۷۶۶۷۱۲	۲۳۱۴۶۱۲۳۳۳	۷۴۵۹۵۰۰۰	۱۱۳۴۵۵۲۲۰	۶۱۲۶۹۰	۵۱۶۲۳۹۶۹۵۵	۷۹۵۴۳۸۷
	جمع کل	۲۱۱۸۷	۱۹۶۸۷	۱۲۱۱	۲۸۹	۷۶۱۴۰۶۶۳۴۳۹	۱۱۲۱۸۹۶۱۵۶۶۵	۲۶۷۴۹۰۴۹۲۳۰	۲۹۹۰۴۲۸۱۳۵	۱۶۴۲۳۲۱۹۹	۲۱۸۲۳۳۹۸۸۶۶۸	۱۰۳۰۰۳۷۲

آمار تعداد کارکنان قراردادهای و مدت معین تا پایان سال ۱۳۹۴ شرکت توزیع برق آذربایجان شرقی

جدول ۱ - پراکندگی سابقه کار

تعداد	سابقه کار
۴	تا ۵ سال
۳۴	۶ تا ۱۰ سال
۲۱۲	۱۱ تا ۱۵ سال
۲۵۲	۱۶ تا ۲۰ سال
۱۰۵	۲۱ تا ۲۵ سال
۵۴	۲۶ تا ۳۰ سال
۰	۳۱ سال
۱	۳۲ سال
۲	۳۳ سال
۰	۳۴ سال
۰	۳۵ سال
۶۶۴	جمع کل

جدول ۲ - پراکندگی رتبه

تعداد	رتبه
۱۸	۵ تا ۱
۲۳۰	۶ تا ۱۰
۳۲۴	۱۱ الی ۱۵
۴۱	۱۶
۱۵	۱۷
۲۲	۱۸
۶	۱۹
۸	۲۰
۰	سایر (قرادادهای معین)
۶۶۴	جمع کل

جدول ۳ - پراکندگی رشته های تحصیلی کارکنان

لیسانس و بالاتر

تعداد	مرد	زن	شرح
۱۹۶	۱۹۳	۳	برق و الکترونیک
۱	۱	۰	فیزیک
۰	۰	۰	مکانیک و تاسیسات
۱	۰	۱	صنایع
۳	۳	۰	عمران
۰	۰	۰	آمار و ریاضی
۱۴	۱۲	۲	کامپیوتر
۱	۱	۰	شیمی
۴۲	۳۵	۷	حسابداری
۶۴	۵۷	۷	علوم اداری و مدیریت
۴	۴	۰	اقتصاد و بازرگانی
۳	۲	۱	زبان خارجی و ادبیات
۱۳	۱۳	۰	حقوق
۲۰	۱۹	۱	سایر رشته ها
۳۶۲	۳۴۰	۲۲	جمع کل

جدول ۴ - پراکندگی سن

تعداد	سن
۴	زیر ۳۰ سال
۲۲۶	۳۱ تا ۴۰ سال
۳۵۲	۴۱ تا ۵۰ سال
۸۰	۵۱ تا ۶۰ سال
۱	۶۱
۰	۶۲
۰	۶۳
۱	۶۴
۰	۶۵
۶۶۴	جمع کل

جدول ۵ - محل فعالیت

تعداد	محل فعالیت
۱۶	حوزه مدیریت عامل
۲۶۵	حوزه بهره برداری و دیسپاچینگ
۱۱۱	حوزه برنامه ریزی و مهندسی
۱۱۱	حوزه فروش و خدمات
۱۷	حوزه منابع انسانی
۱۴۴	حوزه مالی و پشتیبانی
۶۶۴	جمع کل

جدول ۶ - نوع استخدام

جمع	مرد	زن	نوع استخدام
۰	۰	۰	حکمی (کارگری) - دائم
۰	۳۰۸	۱۹	قراردادی (کارگری) دائم
۰	۰	۰	مامور
۰	۳۲۴	۱۳	قرارداد مدت معین
۰	۰	۰	قرارداد کار مشخص
۰	۰	۰	نیروهای انتظامی
۰	۶۳۲	۳۲	جمع کل
۰	۰	۰	قرارداد ساعتی

قراردادهای جزء جمع کل آورده نشود

. در جدول ۳ (رشته های تحصیلی کارکنان لیسانس و بالاتر) فقط تعداد پرسنل لیسانس به بالا آورده شود *

* آمار پرسنل مدت معین در جدولهای فوق لحاظ شود. (آمار تعداد کارکنان مدت معینی که بخش مشاغل و رتبه ندارند در دوجداول رتبه و مشاغل در ردیف سایر لحاظ شوند.)

جدول ۷ - بخش مشاغل به تفکیک جنسیت

تعداد کل	تفکیک جنسیت		بخش مشاغل
	مرد	زن	
۱۴۲	۱۲۷	۱۵	۱۰۰۰۰
۱۳۳	۱۳۲	۱	۲۰۰۰۰
۷۶	۶۵	۱۱	۳۰۰۰۰
۱۲۳	۱۱۸	۵	۴۰۰۰۰
۱۲۲	۱۲۲	۰	۷۰۰۰۰
۶۸	۶۸	۰	۸۰۰۰۰
۰	۰	۰	سایر (قرادادهای معین)
۶۶۴	۶۳۲	۳۲	جمع کل

جدول ۸ - میزان تحصیلات

تعداد کل	تفکیک جنسیت		میزان تحصیلات
	مرد	زن	
۱۱۶	۱۱۶	۰	زیر دیپلم
۱۰۰	۹۶	۴	دیپلم
۸۶	۸۰	۶	فوق دیپلم
۲۹۹	۲۸۰	۱۹	لیسانس
۶۳	۶۰	۳	فوق لیسانس
۰	۰	۰	دکتری
۶۶۴	۶۳۲	۳۲	جمع کل

جدول ۹ - وضعیت تاهل

تعداد کل	تفکیک جنسیت		وضعیت تاهل
	مرد	زن	
۱۳	۹	۴	مجرد
۶۵۱	۶۲۳	۲۸	متاهل
۶۶۴	۶۳۲	۳۲	جمع کل

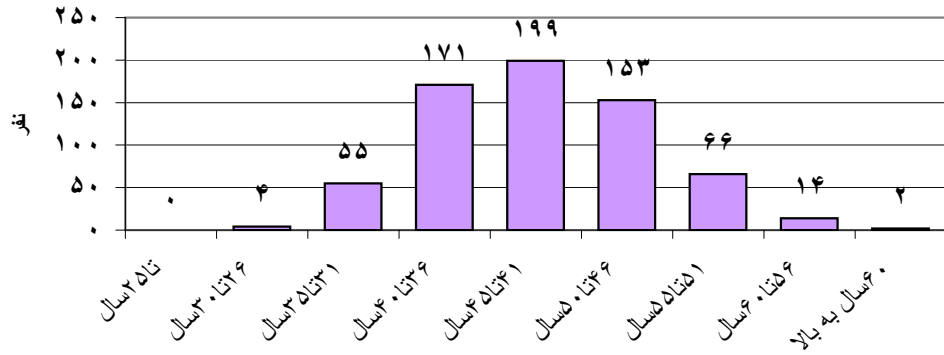
آمار تغییرات کارکنان شرکت توزیع برق آذربایجان شرقی به تفکیک بخش مشاغل در سال ۱۳۹۴

جمع	سایر(مدت معین و ...)	۸۰۰۰۰	۷۰۰۰۰	۴۰۰۰۰	۳۰۰۰۰	۲۰۰۰۰	۱۰۰۰۰	شرح	
۲	۰	۰	۰	۱	۱	۰	۰	استخدام جدید	افزایش
۰	۰	۰	۰	۰	۰	۰	۰	سایر موارد	
۲	۰	۰	۰	۱	۱	۰	۰	جمع افزایش	
۳۳	۰	۷	۶	۶	۳	۱	۱۰	بازنشستگی	کاهش
۰	۰	۰	۰	۰	۰	۰	۰	استعفا	
۰	۰	۰	۰	۰	۰	۰	۰	حین خدمت	
۳	۰	۱	۰	۰	۲	۰	۰	سایر	
۰	۰	۰	۰	۰	۰	۰	۰	بازخرید	
۰	۰	۰	۰	۰	۰	۰	۰	فسخ قرارداد و پایان خدمت	
۲	۰	۰	۰	۱	۰	۰	۱	سایر موارد	
۳۸	۰	۸	۶	۷	۵	۱	۱۱	جمع کاهش	

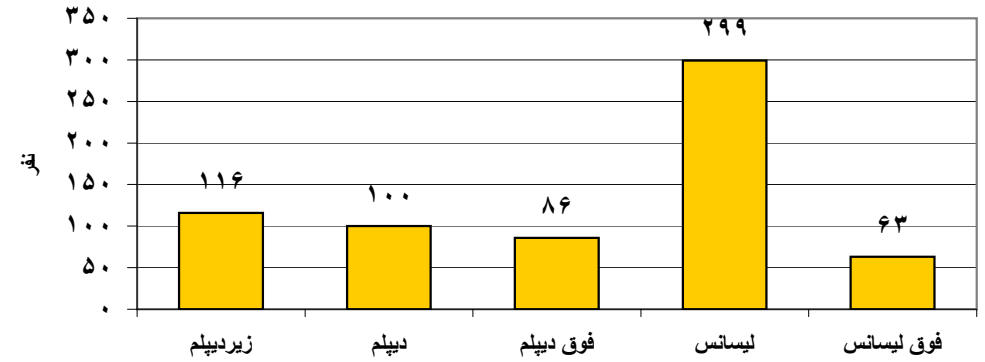
جدول توزیع فراوانی نیروی انسانی شرکت توزیع نیروی برق آذربایجان شرقی در پایان سال ۱۳۹۴

شرح	ستاد	مراغه	مرند	میانه	اهر	سراب	بناب	شهبستر	هشتگرد	کلبر	خداآفرین	هریس	ملکان	بستان آباد	هادیشهر	عجبشیر	صوفیان	ورزقان	چاراویماق	جمع	
تحصیلات	زیردیپلم	۱۲	۱۸	۱۷	۱۱	۶	۵	۲	۵	۵	۱	۵	۷	۵	۵	۳	۳	۰	۱	۱۱۶	
	دیپلم	۱۵	۱۰	۳	۲	۷	۶	۳	۶	۸	۰	۵	۵	۶	۴	۵	۴	۲	۱	۱۰۰	
	فوق دیپلم	۹	۶	۶	۱۰	۷	۲	۸	۵	۲	۱	۵	۴	۴	۲	۱	۳	۱	۵	۸۶	
	لیسانس	۸۳	۱۹	۲۲	۱۷	۱۸	۱۲	۱۳	۹	۷	۱۰	۳	۱۳	۹	۱۴	۱۶	۹	۱۲	۱۰	۲۹۹	
	فوق لیسانس	۳۷	۴	۴	۲	۲	۳	۳	۱	۱	۲	۰	۱	۱	۰	۰	۱	۰	۲	۶۳	
	جمع	۱۵۶	۵۷	۵۲	۴۲	۴۰	۳۰	۳۳	۲۳	۲۴	۲۷	۵	۲۸	۲۶	۲۷	۲۸	۱۹	۲۲	۱۳	۱۲	۶۶۴
	۴۰۰۰۰	۵۳	۱۱	۹	۷	۳	۵	۴	۳	۳	۳	۰	۱	۴	۴	۳	۵	۳	۱	۱۲۳	
بخش شغلی	۳۰۰۰۰	۴۸	۴	۴	۱	۱	۳	۰	۲	۱	۰	۱	۱	۳	۲	۰	۱	۰	۰	۷۶	
	۲۰۰۰۰	۱۰	۹	۱۰	۸	۱۱	۷	۱۰	۵	۶	۲	۶	۵	۸	۸	۲	۲	۶	۶	۱۳۳	
	۱۰۰۰۰	۳۳	۹	۹	۱۰	۱۱	۶	۵	۳	۵	۲	۸	۶	۴	۴	۶	۶	۳	۳	۱۴۲	
	۷۰۰۰۰	۰	۱۵	۱۵	۱۰	۹	۸	۶	۵	۸	۱	۸	۶	۶	۶	۶	۳	۳	۳	۱۲۲	
	۸۰۰۰۰	۱۲	۹	۵	۶	۲	۳	۳	۶	۶	۰	۴	۴	۴	۲	۱	۳	۰	۰	۶۸	
	جمع	۱۵۶	۵۷	۵۲	۴۲	۴۰	۳۰	۳۳	۲۳	۲۴	۲۷	۵	۲۸	۲۶	۲۷	۲۸	۱۹	۲۲	۱۳	۱۲	۶۶۴
	تا ۲۵ سال	۰	۰	۰	۰	۰	۰	۰	۰	۰	۰	۰	۰	۰	۰	۰	۰	۰	۰	۰	۰
پراکنده سنی	۲۶ تا ۳۰ سال	۱	۰	۰	۰	۰	۰	۰	۱	۰	۰	۰	۰	۰	۰	۰	۰	۱	۱	۴	
	۳۱ تا ۳۵ سال	۱۶	۲	۷	۱	۰	۱	۲	۲	۳	۰	۴	۱	۱	۳	۰	۶	۰	۲	۵۵	
	۳۶ تا ۴۰ سال	۳۱	۱۱	۶	۱۰	۱۰	۹	۸	۷	۷	۰	۵	۶	۱۰	۱۲	۸	۸	۴	۷	۱۷۱	
	۴۱ تا ۴۵ سال	۳۸	۲۱	۱۹	۱۷	۱۳	۱۱	۵	۲	۱۱	۲	۱۰	۷	۸	۸	۶	۷	۵	۲	۱۹۹	
	۴۶ تا ۵۰ سال	۴۴	۱۷	۱۳	۱۰	۱۴	۳	۶	۸	۳	۱	۷	۸	۶	۶	۲	۲	۰	۰	۱۵۳	
	۵۱ تا ۵۵ سال	۲۲	۵	۵	۴	۳	۲	۴	۱	۲	۱	۲	۲	۲	۲	۵	۱	۰	۳	۶۶	
	۵۶ تا ۶۰ سال	۴	۱	۲	۰	۰	۱	۰	۱	۱	۰	۰	۰	۲	۰	۰	۱	۰	۰	۱۴	
	۶۰ سال به بالا	۰	۰	۰	۰	۰	۰	۰	۰	۰	۱	۰	۰	۰	۰	۰	۱	۰	۰	۲	
	جمع	۱۵۶	۵۷	۵۲	۴۲	۴۰	۳۰	۳۳	۲۳	۲۴	۲۷	۵	۲۸	۲۶	۲۷	۲۸	۱۹	۲۲	۱۳	۱۲	۶۶۴
سابقه کار	تا ۱ سال	۰	۰	۰	۰	۰	۰	۰	۰	۰	۰	۰	۰	۰	۰	۰	۰	۰	۰	۰	
	۱ تا ۵ سال	۴	۰	۰	۰	۰	۰	۰	۰	۰	۰	۰	۰	۰	۰	۰	۰	۰	۰	۴	
	۶ تا ۱۰ سال	۹	۳	۰	۱	۱	۲	۱	۱	۱	۰	۴	۱	۱	۲	۰	۱	۱	۲	۳۴	
	۱۱ تا ۱۵ سال	۴۵	۱۰	۱۷	۵	۸	۱۴	۱۱	۷	۹	۰	۱۰	۶	۱۰	۱۰	۱۳	۱۰	۴	۹	۲۱۲	
	۱۶ تا ۲۰ سال	۴۲	۲۷	۲۳	۲۷	۲۳	۱۱	۱۰	۸	۱۳	۲	۵	۱۸	۹	۸	۸	۷	۵	۰	۲۵۲	
	۲۱ تا ۲۵ سال	۳۸	۸	۱۱	۶	۵	۲	۲	۴	۲	۳	۶	۰	۴	۴	۳	۱	۱	۲	۱۰۵	
	۲۶ تا ۳۰ سال	۱۷	۹	۱	۳	۰	۴	۰	۵	۱	۱	۳	۱	۱	۲	۲	۰	۱	۰	۵۴	
	۳۰ سال به بالا	۱	۰	۰	۰	۰	۰	۰	۱	۰	۰	۰	۰	۰	۰	۰	۰	۰	۰	۳	
	جمع	۱۵۶	۵۷	۵۲	۴۲	۴۰	۳۰	۳۳	۲۳	۲۴	۲۷	۵	۲۸	۲۶	۲۷	۲۸	۱۹	۲۲	۱۳	۱۲	۶۶۴
جنسیت	زن	۲۱	۳	۱	۱	۳	۰	۱	۱	۰	۰	۰	۰	۰	۰	۰	۱	۰	۰	۳۲	
	مرد	۱۳۵	۵۴	۵۱	۴۱	۳۷	۳۳	۲۲	۲۳	۲۷	۵	۲۸	۲۶	۲۷	۲۸	۱۹	۲۱	۱۳	۱۲	۶۳۲	
	جمع	۱۵۶	۵۷	۵۲	۴۲	۴۰	۳۰	۳۳	۲۳	۲۴	۲۷	۵	۲۸	۲۶	۲۷	۲۸	۱۹	۱۳	۱۲	۶۶۴	

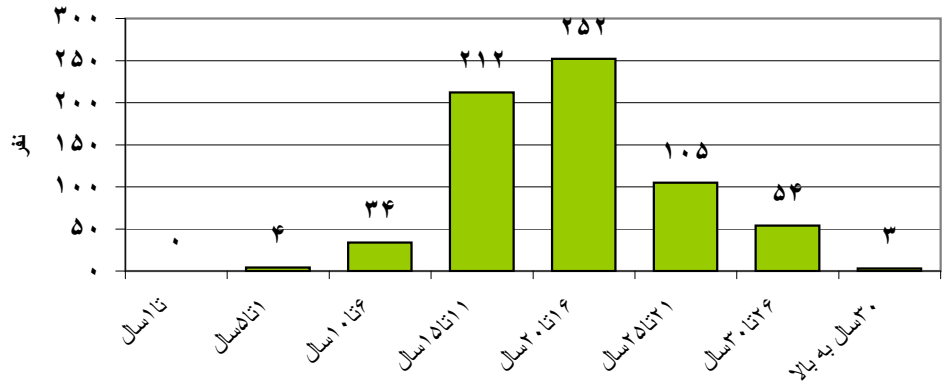
نمودار فراوانی سنی کارکنان



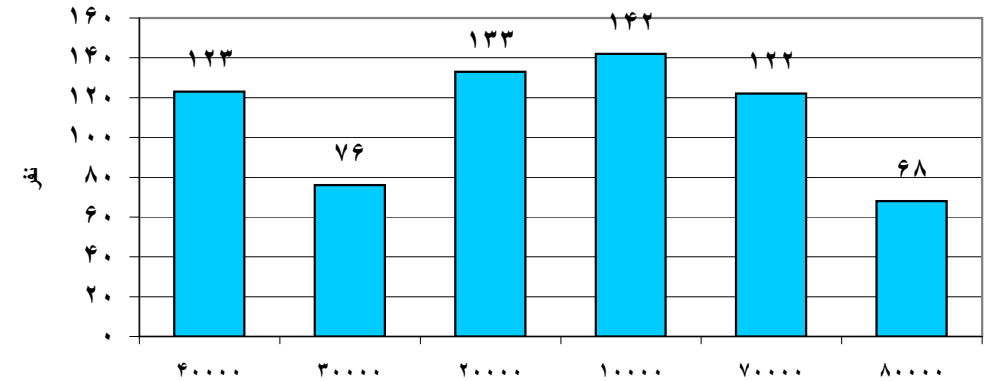
نمودار پراکنندگی تحصیلی کارکنان



نمودار فراوانی سابقه کار کارکنان



نمودار پراکنندگی بخش شغلی



بخش تحلیلی فروش و

وصول انرژی

در دوره قرائت کنتور سال

۱۳۹۴

مقایسه شاخصهای مصرف انرژی در سال ۱۳۹۴ با مدت مشابه سال قبل

ردیف	عناوین	۹۴	۹۳	تغییرات
۱	مبلغ فروش به مشترکین (میلیارد ریال)	۲۰۱۳	۱۶۰۲	۴۱۱
۲	مبلغ وصول از مشترکین (میلیارد ریال)	۲۰۰۵	۱۵۴۸	۴۵۷
۳	مصرف کل (میلیون کیلووات ساعت)	۲۹۸۴	۲۹۰۶	۷۸
۴	درصد از کل مصرف روشنایی معابر	۳.۹	۴.۱	-۰.۲
۵	درصد وصول به فروش کل	۹۹.۶	۹۶.۷	۲.۹
۶	درصد وصول به فروش خانگی	۹۸.۵	۹۷.۶	۰.۹
۷	درصد وصول به فروش عمومی	۹۲.۳	۹۱.۸	۰.۵
۸	درصد وصول به فروش کشاورزی	۱۱۴.۸	۸۵.۵	۲۹.۳
۹	درصد وصول به فروش تولیدی و صنعتی	۹۹.۷	۹۹.۳	۰.۴
۱۰	درصد وصول به فروش تجاری	۹۷.۵	۹۷.۹	-۰.۴
۱۲	درصد وصول به فروش آزاد	۱۰۰.۶	۹۷.۳	۳.۳
۱۳	متوسط نرخ کل (ریال)	۶۷۵	۵۵۱	۱۲۴
۱۴	متوسط نرخ خانگی (ریال)	۶۶۳	۵۳۳	۱۳۰
۱۵	متوسط نرخ عمومی (ریال)	۸۷۱	۷۲۴	۱۴۷
۱۶	متوسط نرخ کشاورزی (ریال)	۲۳۲	۲۰۲	۳۰
۱۷	متوسط نرخ تولیدی و صنعتی (ریال)	۷۷۵	۶۵۵	۱۲۰
۱۸	متوسط نرخ تجاری (ریال)	۲۲۶۵	۱۸۳۴	۴۳۱
۲۰	متوسط نرخ آزاد (ریال)	۲۵۳۰	۲۱۶۲	۳۶۸
۲۱	درصد مشترکین قرائت نشده دیماندی	۱.۵	۵	-۳.۵
۲۲	درصد مشترکین قرائت نشده غیر دیماندی	۱۸.۹	۲۲	-۳.۱
۲۳	تعداد مشترکین معمولی	۷۷۰۲۴۳	۷۴۵۰۶۸	۲۵۱۷۵
۲۴	تعداد مشترکین دیماندی	۸۶۵۹	۸۳۳۹	۳۲۰
۲۵	تعداد مشترکین کل (کنتور)	۷۷۸۹۰۲	۷۵۳۴۰۷	۲۵۴۹۵
۲۶	فروش انشعاب جدید	۲۱۱۸۷	۲۷۴۰۷	-۶۲۲۰
۲۷	مانده بدهی در پایان سال (میلیارد ریال)	۲۰۰	۱۹۲	۸

شاخص ها و نماگرهاي شرکت توزيع نيروي برق آذربايجان شرقي از سال ۹۰ الي ۹۴

سال ۱۳۹۰	سال ۱۳۹۱	سال ۱۳۹۲	سال ۱۳۹۳	سال ۱۳۹۴	واحد	عنوان شاخص يا نماگر
۲۲۹۲	۲۵۴۸	۲۷۲۵	۲۹۰۶	۲۹۸۴	میلیون کیلووات ساعت	کل مصرف نيروي برق
۳۰	۲۹	۲۹	۲۹.۸	۳۲	درصد	سهم بخش خانگي از مصرف نيروي برق
۲۸	۳۱	۳۰	۲۹.۴	۲۷	درصد	سهم بخش صنعت از مصرف نيروي برق
۶	۵.۵	۵.۵	۵.۶	۶	درصد	سهم بخش تجاري از مصرف نيروي برق
۶۴۲	۶۷۶	۷۱۹	۷۵۳	۷۷۸.۹	هزار مشترك	تعداد مشتركان کل
۵۲۱	۵۴۷	۵۷۹	۶۰۴	۶۲۱.۶	هزار مشترك	تعداد مشتركان برق خانگي
۱۷	۱۸.۵	۲۰	۲۱	۲۲.۷	هزار مشترك	تعداد مشتركان برق عمومي
۸۴	۹۰	۹۷.۵	۱۰۴	۱۰۹.۴	هزار مشترك	تعداد مشتركان برق تجاري
۴	۴.۱	۴.۵	۵	۵.۳	هزار مشترك	تعداد مشتركان برق صنعتي
۱۲	۱۳	۱۴	۱۵	۱۵.۶	هزار مشترك	تعداد مشتركان برق کشاورزي
۳	۳.۴	۴	۴	۴.۳۲	هزار مشترك	تعداد مشتركان برق روشنايي معابر
۱۳۳۵	۱۳۳۹	۱۳۷۸	۱۴۳۵	۱۵۱۶	کیلووات ساعت	متوسط مصرف برق هر مشترك خانگي
۱۰۰	۱۰۰	۱۰۰	۱۰۰	۱۰۰	درصد	درصد روستاهاي برق دار با لاي ۲۰ خانوار
۲۱۰۹۴	۲۱۵۰۵	۲۲۰۸۷	۲۲۷۰۸	۲۳۲۷۳	کیلومتر	طول شبکه توزيع نيروي برق
۱۴۶۸	۱۵۴۸	۱۶۴۱	۱۷۳۲	۱۸۰۶	مگاوات آمپر	موجودي ظرفيت شبکه توزيع نيروي برق

مصرف مشترکین به تفکیک نوع تعرفه در سال ۱۳۹۴ (کیلووات ساعت)

ردیف	مشترکین	مقدار برق مصرفی (کیلوواتساعت)		ارزش برق مصرفی (ریال)		کل	
		شهری	روستایی	شهری	روستایی	ریال	کیلوواتساعت
۱	خانگی	۵۷۵۵۸۹۲۳۸	۳۶۶۶۴۷۰۵۸	۴۰۱۳۵۵۷۲۸۴۷۳	۲۲۳۵۹۲۲۵۷۲۸۳	۶۲۴۹۴۷۹۸۵۷۵۶	۹۴۲۲۳۶۲۹۶
۲	عمومی	۱۷۹۰۳۱۱۸۶	۱۳۰۶۹۵۷۷	۱۶۱۶۳۳۱۷۵۰۵۱	۵۶۴۱۹۹۳۲۶۴	۱۶۷۲۷۵۱۶۸۳۱۵	۱۹۲۱۰۰۷۶۳
۳	کشاورزی	۷۳۶۳۹۲۳۵۰	۱۰۱۲۳۰۲۴	۱۷۰۵۴۹۲۵۴۰۵۰	۲۳۹۴۸۱۱۸۳۷	۱۷۲۹۴۴۰۶۵۸۸۷	۷۴۶۵۱۵۳۷۴
۴	تولیدی - صنعتی	۷۹۷۷۵۳۵۰۱	۲۷۱۷۰۱۵	۶۱۸۶۷۶۵۴۵۳۳۹	۲۳۲۴۱۵۷۲۲۶	۶۲۱۰۰۰۷۰۲۵۶۵	۸۰۰۴۷۰۵۱۶
۵	تجاری	۱۵۸۹۲۲۰۶۵	۲۶۱۰۰۹۲۴	۳۶۹۴۰۸۴۸۰۲۳۷	۵۷۱۷۱۳۰۲۷۶۰	۴۲۶۵۷۹۷۸۲۹۹۷	۱۸۵۰۲۲۹۸۹
۶	روشنایی معابر	۸۲۳۳۵۰۱۱	۳۴۸۸۴۴۹۸	۰	۰	۰	۱۱۷۲۱۹۵۰۹
۸	جمع	۲۵۳۰۰۲۳۳۵۱	۴۵۳۵۴۲۰۹۶	۱۷۲۱۶۲۳۱۸۳۱۵۰	۲۹۱۱۲۴۵۲۲۳۷۰	۲۰۱۲۷۴۷۷۰۵۵۲۰	۲۹۸۳۵۶۵۴۴۷

جدول ۱- موجودی مشترکین شرکت توزیع نیروی برق آذربایجان شرقی در سال ۱۳۹۴

نوع مشترک	خانگی	عمومی	کشاورزی	صنعتی	سایر مصارف	روشنایی معابر	جمع
دوره ی ۱	۶۰۷۹۷۷	۲۱۶۵۷	۱۵۰۷۴	۴۹۹۶	۱۰۵۲۱۴	۴۲۲۵	۷۵۹۱۴۳
دوره ی ۲	۶۱۲۲۰۰	۲۱۸۶۶	۱۵۲۳۳	۵۰۴۹	۱۰۶۴۱۹	۴۲۸۳	۷۶۵۰۵۰
دوره ی ۳	۶۱۵۲۴۳	۲۲۰۴۸	۱۵۳۷۳	۵۰۸۹	۱۰۷۴۲۲	۴۳۶۲	۷۶۹۵۳۷
دوره ی ۴	۶۱۸۰۴۳	۲۲۳۲۶	۱۵۴۵۸	۵۱۲۳	۱۰۸۰۶۵	۴۳۷۲	۷۷۳۳۸۷
دوره ی ۵	۶۱۹۹۵۹	۲۲۵۱۹	۱۵۵۱۴	۵۳۰۳	۱۰۸۷۳۸	۴۲۹۷	۷۷۶۳۳۰
دوره ی ۶	۶۲۱۵۷۳	۲۲۶۷۱	۱۵۵۸۵	۵۳۴۸	۱۰۹۴۰۵	۴۳۲۰	۷۷۸۹۰۲

جدول ۲- فروش (مصرف) شرکت توزیع نیروی برق آذربایجان شرقی در سال ۱۳۹۴ مگاوات ساعت

نوع مصرف	خانگی	عمومی	کشاورزی	صنعتی	سایر مصارف	روشنایی معابر	جمع
دوره ی ۱	۱۴۲۴۹۶	۳۰۶۴۰	۶۰۰۶۱	۱۳۳۹۳۷	۲۵۸۲۶	۲۴۴۷۸	۴۱۷۴۳۸
دوره ی ۲	۱۵۰۰۳۲	۳۱۰۲۰	۱۵۶۰۴۹	۱۴۵۴۱۰	۲۹۷۱۹	۲۳۷۸۳	۵۳۶۰۱۳
دوره ی ۳	۲۱۰۵۱۸	۳۴۶۸۸	۲۳۷۲۹۴	۱۴۸۵۳۱	۳۹۱۷۹	۱۵۹۶۷	۶۸۶۱۷۶
دوره ی ۴	۱۴۸۴۱۶	۳۱۹۲۶	۱۸۲۲۸۴	۱۵۱۹۳۷	۳۶۴۵۹	۱۶۹۷۶	۵۶۷۹۹۸
دوره ی ۵	۱۵۶۸۳۸	۳۱۹۱۷	۶۱۳۰۸	۱۱۶۲۶۳	۲۹۵۰۱	۱۸۴۰۶	۴۱۴۲۳۱
دوره ی ۶	۱۳۳۹۳۷	۳۱۹۱۰	۴۹۵۱۹	۱۰۴۳۹۳	۲۴۳۳۹	۱۷۶۱۱	۳۶۱۷۰۹
جمع	۹۴۲۲۳۶	۱۷۹۵۴۲	۷۴۶۵۱۵	۸۰۰۴۷۱	۱۸۵۰۲۳	۱۱۷۲۲۰	۲۹۸۳۵۶۵

جدول ۲- متوسط مصرف مشترکین در سال ۱۳۹۴ کیلووات ساعت

نوع مصرف	خانگی	عمومی	کشاورزی	صنعتی	سایر مصارف	روشنایی معابر	جمع
دوره ی ۱	۲۳۴	۱۴۱۵	۳۹۸۴	۲۶۸۰۹	۲۴۵	۵۷۹۴	۵۵۰
دوره ی ۲	۲۴۵	۱۴۱۹	۱۰۲۴۴	۲۸۸۰۰	۲۷۹	۵۵۵۳	۷۰۱
دوره ی ۳	۳۴۲	۱۵۷۳	۱۵۴۳۶	۲۹۱۸۷	۳۶۵	۳۶۶۰	۸۹۲
دوره ی ۴	۲۴۰	۱۴۳۰	۱۱۷۹۲	۲۹۶۵۸	۳۳۷	۳۸۸۳	۷۳۴
دوره ی ۵	۲۵۳	۱۴۱۷	۳۹۵۲	۲۱۹۲۴	۲۷۱	۴۲۸۳	۵۳۴
دوره ی ۶	۲۱۵	۱۴۰۸	۳۱۷۷	۱۹۵۲۰	۲۲۲	۴۰۷۷	۴۶۴
جمع	۱۵۱۶	۷۹۱۹	۴۷۹۰۰	۱۴۹۶۷۷	۱۶۹۱	۲۷۱۳۴	۳۸۳۰

جدول ۲- فروش (مصرف) شرکت توزیع نیروی برق آذربایجان شرقی در سال ۱۳۹۴

(مگاوات ساعت)

ناحیه	مصرف	خانگی	عمومی	کشاورزی	صنعتی	سایر مصارف	روشنایی معابر	جمع
اهر	۶۳۵۲۶	۱۲۷۹۷	۲۴۰۹۵	۹۸۰۳	۱۱۳۱۶	۶۷۷۱	۱۲۸۳۰۷	
بستان آباد	۳۹۷۱۰	۸۴۵۵	۴۷۷۵۴	۲۶۱۱۹	۸۱۱۹	۵۳۰۸	۱۳۵۴۶۵	
بناب	۷۶۰۱۴	۱۶۹۸۱	۱۹۶۴۸	۵۶۵۶۰	۱۸۰۲۵	۶۲۱۳	۱۹۳۴۴۱	
جلفا	۴۰۹۵۰	۱۸۴۴۱	۳۵۳۹۱	۲۵۸۵۷	۱۴۶۱۹	۵۸۲۵	۱۴۱۰۸۳	
چاراویماق	۱۲۷۲۳	۲۴۰۲	۲۲۷۵	۷۱۴	۱۸۶۹	۱۳۶۱	۲۱۳۴۴	
خداآفرین	۱۳۴۵۷	۲۳۳۳	۶۵۶۰	۲۸۱۲	۱۶۵۷	۱۰۲۱	۲۷۸۴۰	
سراب	۶۰۳۷۲	۹۸۷۲	۸۶۵۷۸	۱۳۰۰۶	۹۷۸۴	۷۲۵۱	۱۸۶۸۶۲	
شبستر	۶۱۷۷۶	۱۳۳۵۳	۸۲۱۰۱	۳۷۱۲۳	۱۱۶۵۹	۱۲۲۷۷	۲۱۸۲۸۹	
صوفیان	۲۳۰۰۶	۷۴۶۳	۲۶۷۵۳	۳۱۵۸۲۴	۶۷۱۲	۲۵۵۵	۳۸۲۳۱۳	
عجب شیر	۳۲۲۵۴	۶۴۴۶	۵۵۸۷۱	۲۶۷۰۷	۶۳۰۰	۳۸۰۱	۱۳۱۳۷۸	
کلیبر	۱۹۵۳۲	۳۸۹۳	۶۵۴۴	۲۹۴۸	۳۷۱۸	۳۶۰۷	۴۰۲۴۱	
مراغه	۱۳۴۷۰۵	۲۷۱۹۹	۶۴۸۱۳	۱۹۰۶۲۴	۲۹۵۶۰	۱۰۹۱۷	۴۵۷۸۱۷	
مرند	۱۲۵۲۱۴	۲۰۵۴۰	۱۶۷۳۲۴	۵۲۵۵۳	۲۵۲۴۹	۱۷۸۴۸	۴۰۸۷۲۸	
ملکان	۵۳۷۱۱	۷۱۹۶	۲۲۸۲۲	۵۱۸۵	۸۵۳۱	۶۶۹۲	۱۰۴۱۳۸	
میانه	۱۱۳۷۰۸	۱۹۷۱۲	۵۹۲۲۴	۲۲۲۴۹	۱۷۶۵۶	۱۲۴۷۵	۲۴۵۰۲۴	
ورزقان	۱۷۳۷۱	۲۸۹۶	۷۵۵۱	۵۳۵	۲۲۶۲	۳۷۸۰	۳۴۳۹۶	
هریس	۲۶۳۲۰	۵۸۲۷	۱۲۰۳۰	۵۲۹۵	۳۱۴۲	۴۴۲۶	۵۷۰۳۹	
هشترود	۲۷۸۸۹	۶۲۹۳	۱۹۱۸۲	۶۵۵۶	۴۸۴۵	۵۰۹۲	۶۹۸۵۷	
جمع کل	۹۴۲۲۳۶	۱۹۲۱۰۱	۷۴۶۵۱۵	۸۰۰۴۷۱	۱۸۵۰۲۳	۱۱۷۲۲۰	۲۹۸۳۵۶۵	

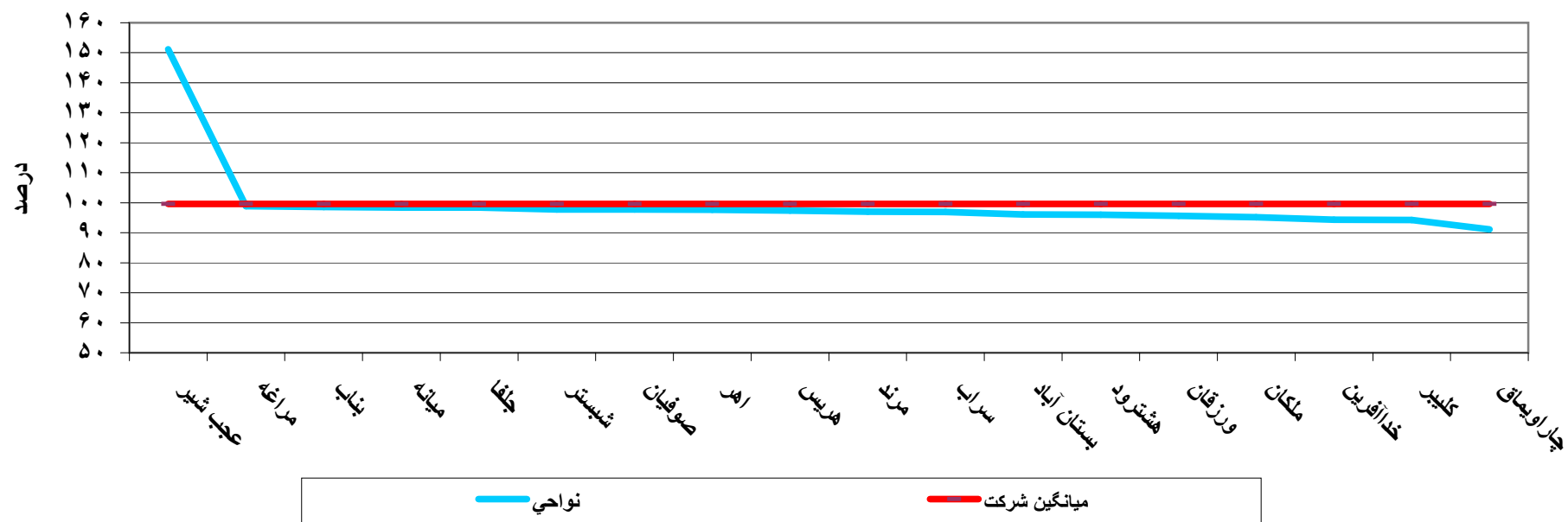
موجودی مشترکین شرکت توزیع نیروی برق آذربایجان شرقی در پایان سال ۱۳۹۴

ناحیه	مشترک	خانگی	عمومی	کشاورزی	صنعتی	سایر مصارف	روشنایی معابر	جمع
اهر	۴۸۱۳۴	۱۵۸۹	۹۷۰	۲۲۹	۷۰۱۴	۳۴۹	۵۸۲۸۵	
بستان آباد	۲۷۴۰۲	۱۰۶۷	۱۲۸۷	۲۷۸	۴۴۲۰	۲۵۰	۳۴۷۰۴	
بناب	۴۳۸۵۰	۱۱۸۶	۱۶۹۴	۵۰۱	۱۱۶۴۸	۱۸۹	۵۹۰۶۸	
جلفا	۲۴۰۳۰	۱۱۶۷	۲۸۳	۲۵۸	۶۲۳۳	۲۰۱	۳۲۱۷۲	
چاراویماق	۸۵۲۷	۴۶۶	۱۰۴	۱۱	۷۲۰	۲۲۱	۱۰۰۴۹	
خداآفرین	۱۱۱۹۲	۴۷۹	۱۱۶	۳۱	۷۷۹	۱۹۵	۱۲۷۹۲	
سراب	۴۳۰۷۰	۱۴۶۰	۱۰۸۳	۲۷۷	۶۱۵۲	۲۸۸	۵۲۳۳۰	
شبستر	۳۹۱۴۸	۱۷۰۸	۹۶۵	۷۲۲	۸۸۰۳	۲۱۵	۵۱۵۶۱	
صوفیان	۱۴۸۹۸	۵۰۳	۳۷۵	۶۸۵	۳۶۴۷	۹۸	۲۰۲۰۶	
عجب شیر	۲۱۶۴۵	۸۱۵	۳۸۶	۱۲۵	۴۰۲۸	۱۰۹	۲۷۱۰۸	
کلیبر	۱۶۵۹۵	۷۵۰	۹۵	۶۰	۱۶۷۸	۲۷۲	۱۹۴۵۰	
مراغه	۷۹۷۵۹	۳۳۸۹	۲۶۸۷	۷۳۶	۱۷۵۸۸	۳۵۳	۱۰۴۵۱۲	
مرند	۸۵۰۶۹	۲۲۸۶	۱۱۹۸	۴۸۳	۱۶۹۹۰	۳۴۵	۱۰۶۳۷۱	
ملکان	۳۲۵۰۹	۹۳۶	۱۳۶۱	۲۱۲	۶۵۶۳	۲۰۲	۴۱۷۸۳	
میانه	۶۹۵۴۲	۲۷۰۶	۱۶۵۴	۴۱۶	۷۹۴۶	۴۸۹	۸۲۷۵۳	
ورزقان	۱۶۱۵۸	۶۰۰	۱۴۴	۳۹	۸۷۰	۱۵۸	۱۷۹۶۹	
هریس	۲۱۸۷۸	۷۷۷	۶۲۸	۸۵	۲۱۸۴	۱۶۵	۲۵۸۳۲	
هشترود	۱۸۱۶۷	۷۸۷	۵۵۵	۲۰۰	۲۱۴۲	۲۲۱	۲۱۹۵۷	
جمع کل	۶۲۱۵۷۳	۲۲۶۷۱	۱۵۵۸۵	۵۳۴۸	۱۰۹۴۰۵	۴۳۲۰	۷۷۸۹۰۲	

تعداد مشترکین به تفکیک نوع تعرفه در پایان سال ۱۳۹۴

شرح	خانگی	عمومی	کشاورزی	تولیدی - صنعتی	تجاری	باز فروش	آزاد - موقت	روشنایی معابر	روستایی	جمع
اهر	۴۸۱۲۴	۱۵۸۶	۹۷۰	۲۲۹	۶۹۲۹	۰	۹۸	۳۴۹	۰	۵۸۲۸۵
بستان آباد	۲۷۴۰۲	۱۰۶۶	۱۲۸۶	۲۷۵	۴۳۸۹	۰	۳۶	۲۵۰	۰	۳۴۷۰۴
بناب	۴۳۷۶۶	۱۱۸۶	۱۶۹۴	۵۰۰	۱۱۵۹۲	۰	۱۴۱	۱۸۹	۰	۵۹۰۶۸
جلفا	۲۴۰۲۹	۱۱۶۶	۲۸۲	۲۵۲	۵۹۸۶	۰	۲۵۶	۲۰۱	۰	۳۲۱۷۲
چاراویماق	۸۵۱۳	۴۶۶	۱۰۴	۱۱	۷۱۵	۲	۵	۲۲۱	۱۲	۱۰۰۴۹
خداآفرین	۱۱۱۹۲	۴۷۹	۱۱۶	۳۰	۷۷۳	۰	۷	۱۹۵	۰	۱۲۷۹۲
سراب	۴۲۳۶۲	۱۴۶۰	۱۰۸۳	۲۷۶	۶۱۲۹	۵	۲۴	۲۸۸	۷۰۳	۵۲۳۳۰
شبهستر	۳۹۱۴۶	۱۷۰۷	۹۶۲	۷۱۸	۸۶۴۳	۰	۱۷۰	۲۱۵	۰	۵۱۵۶۱
صوفیان	۱۴۸۱۵	۵۰۲	۳۷۴	۶۷۳	۳۶۲۴	۱	۳۷	۹۸	۸۲	۲۰۲۰۶
عجب شیر	۲۱۶۴۵	۸۱۵	۳۸۶	۱۲۴	۳۹۵۹	۰	۷۰	۱۰۹	۰	۲۷۱۰۸
کلیبر	۱۶۵۹۴	۷۵۰	۹۵	۶۰	۱۶۷۴	۰	۵	۲۷۲	۰	۱۹۴۵۰
مراغه	۷۹۷۵۶	۳۳۸۸	۲۶۸۶	۷۳۳	۱۷۴۴۷	۰	۱۴۹	۳۵۳	۰	۱۰۴۵۱۲
مرند	۸۴۷۴۲	۲۲۸۶	۱۱۹۸	۴۸۳	۱۶۸۵۶	۲	۱۳۷	۳۴۵	۳۲۲	۱۰۶۳۷۱
ملکان	۳۲۵۰۸	۹۳۵	۱۳۶۱	۲۱۲	۶۵۴۸	۰	۱۷	۲۰۲	۰	۴۱۷۸۳
میانه	۶۹۴۹۸	۲۷۰۳	۱۶۵۲	۴۱۶	۷۸۹۴	۰	۱۰۱	۴۸۹	۰	۸۲۷۵۳
ورزقان	۱۶۱۵۷	۵۹۹	۱۴۴	۳۹	۸۶۲	۰	۱۰	۱۵۸	۰	۱۷۹۶۹
هریس	۲۱۸۷۵	۷۷۷	۶۲۸	۲۰۰	۲۱۵۹	۰	۲۸	۱۶۵	۰	۲۵۸۳۲
هشترود	۱۸۱۱۶	۷۸۷	۵۵۵	۸۴	۲۱۲۷	۱	۱۶	۲۲۱	۵۰	۲۱۹۵۷
جمع کل	۶۲۰۲۴۰	۲۲۶۵۸	۱۵۵۷۶	۵۳۱۵	۱۰۸۳۰۶	۱۱	۱۳۰۷	۴۳۲۰	۱۱۶۹	۷۷۸۹۰۲

نمودار مقایسه درصد وصول به فروش با میانگین شرکت در سال ۱۳۹۴



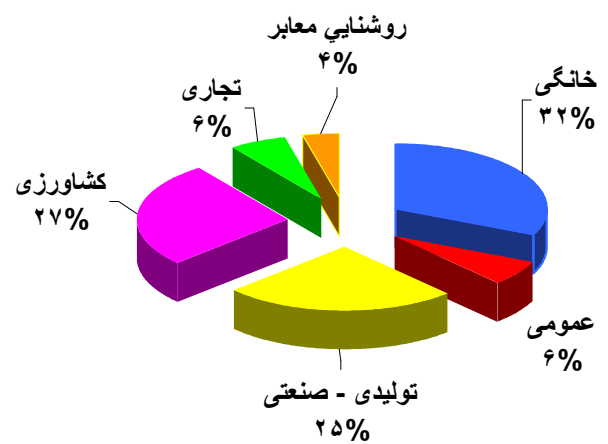
مصرف مشترکین به تفکیک نوع تعرفه در سال ۱۳۹۴ (KWH)

شرح	خانگی	عمومی	کشاورزی	تولیدی - صنعتی	تجاری	باز فروش	آزاد - موقت	روشنایی معابر	جمع
اهر	۶۳۴۹۵۳۷۶	۱۲۷۹۷۰۸۹	۲۴۰۹۵۱۳۶	۹۸۰۳۲۱۷	۱۰۹۴۱۸۸۵	.	۴۰۴۱۴۷	۶۷۷۰۵۸۵	۱۲۸۳۰۷۴۳۵
بستان آباد	۳۹۷۰۹۵۳۸	۸۴۴۲۱۸۹	۴۷۵۴۱۲۷۸	۲۶۰۲۷۷۷۶	۷۲۱۴۹۴۱	.	۱۲۲۱۸۵۷	۵۳۰۷۵۳۴	۱۳۵۴۶۵۱۱۳
بناب	۷۵۸۸۶۷۸۱	۱۶۹۸۰۰۵۳	۱۹۶۴۸۲۱۷	۵۶۵۴۱۹۸۷	۱۷۶۳۷۹۶۱	.	۵۳۳۰۱۴	۶۲۱۳۳۶۹	۱۹۳۴۴۱۳۸۲
جلفا	۴۰۹۴۸۱۹۰	۱۸۴۲۰۰۵۸	۳۵۳۸۴۶۴۳	۲۵۳۶۹۲۶۷	۱۱۰۴۵۹۲۲	.	۴۰۹۰۳۳۴	۵۸۲۴۷۳۸	۱۴۱۰۸۳۱۵۲
چاراویماق	۱۲۷۰۲۳۲۰	۲۴۰۲۰۱۵	۲۲۷۵۴۵۷	۷۱۳۸۵۶	۱۳۹۳۹۱۱	۲۰۲۰۱	۴۷۵۳۴۶	۱۳۶۱۱۱۰	۲۱۳۴۴۲۱۶
خداآفرین	۱۳۴۵۷۱۱۴	۲۳۳۳۲۲۴	۶۵۶۰۱۰۲	۲۷۸۴۴۵۶	۱۵۶۸۹۹۷	.	۱۱۵۳۰۳	۱۰۲۰۹۶۳	۲۷۸۴۰۱۵۹
سراب	۵۹۲۷۵۱۹۷	۹۸۷۱۶۳۶	۸۶۰۱۵۹۲۵	۱۲۹۸۸۳۲۳	۹۴۹۵۴۰۳	۱۰۹۶۸۶۰	۸۶۷۴۴۹	۷۲۵۱۳۳۰	۱۸۶۸۶۲۱۲۳
شبستر	۶۱۷۶۹۸۲۶	۱۳۳۴۱۹۴۳	۸۲۰۱۰۷۵۵	۳۶۷۹۶۴۰۴	۱۱۱۱۹۵۴۱	.	۹۷۳۸۳۰	۱۲۲۷۶۷۴۸	۲۱۸۲۸۹۰۴۷
صوفیان	۲۲۸۹۶۳۶۲	۷۴۶۱۷۱۱	۲۶۷۴۹۲۸۵	۳۱۵۷۲۶۵۷۵	۶۴۱۴۷۴۲	۱۰۹۵۶۰	۴۰۰۰۴۵	۲۵۵۴۵۴۳	۳۸۲۳۱۲۸۲۳
عجب شیر	۳۲۲۵۳۶۷۹	۶۴۴۶۰۹۳	۵۵۸۷۰۵۰۸	۲۶۶۶۰۸۰۶	۶۰۳۴۲۶۷	.	۳۱۲۴۳۲	۳۸۰۰۶۷۵	۱۳۱۳۷۸۴۶۰
کلیبر	۱۹۵۳۱۵۲۳	۳۸۹۲۷۲۰	۶۵۴۳۸۳۸	۲۹۴۸۲۲۳	۳۳۶۵۰۳۹	.	۳۵۳۲۸۱	۳۶۰۶۵۶۵	۴۰۲۴۱۱۸۹
مراغه	۱۳۴۷۰۳۵۲۰	۲۷۱۹۹۲۸۲	۶۴۴۷۶۰۷۱	۱۹۰۶۰۰۳۶۲	۲۸۴۷۴۱۱۹	.	۱۴۴۶۹۴۸	۱۰۹۱۷۱۲۳	۴۵۷۸۱۷۴۲۵
مرند	۱۲۵۲۱۱۱۸۵	۲۰۵۴۰۲۰۴	۱۶۷۳۲۴۳۷۲	۵۲۵۵۲۷۷۶	۲۴۷۰۱۶۸۳	.	۵۵۰۱۱۵	۱۷۸۴۷۹۴۹	۴۰۸۷۲۸۲۸۴
ملکان	۵۳۷۰۹۹۷۱	۷۱۹۶۳۷۹	۲۲۸۲۲۳۳۳	۵۱۸۵۴۷۰	۸۳۹۸۸۵۵	.	۱۳۲۹۷۰	۶۶۹۲۴۰۴	۱۰۴۱۳۸۳۸۲
میانه	۱۱۳۳۱۳۴۹۰	۱۹۷۰۰۷۸۲	۵۹۱۹۰۲۲۴	۲۲۲۴۹۳۳۰	۱۷۰۶۶۷۸۹	۳۴۱۴۷۱	۶۸۷۱۲۲	۱۲۴۷۵۲۱۸	۲۴۵۰۲۴۴۲۶
ورزقان	۱۷۳۷۰۶۹۲	۲۸۹۶۰۴۰	۷۵۵۱۴۸۲	۵۳۵۱۵۹	۲۱۰۸۵۱۷	.	۱۵۳۶۸۱	۳۷۸۰۲۵۳	۳۴۳۹۵۸۲۴
هریس	۲۶۳۱۲۲۷۵	۵۸۲۶۹۱۱	۱۲۰۳۰۰۹۴	۵۲۹۴۷۱۶	۲۸۷۱۳۰۶	.	۲۷۷۹۴۶	۴۴۲۶۲۱۲	۵۷۰۳۹۴۶۰
هشترود	۲۷۸۸۱۳۰۰	۶۲۹۲۷۵۱	۱۹۱۸۱۵۹۴	۶۵۵۰۵۶۷	۴۴۱۰۸۵۵	۷۸۸۰	۴۳۹۴۱۰	۵۰۹۲۱۹۰	۶۹۸۵۶۵۴۷
جمع کل	۹۴۰۴۲۸۳۳۹	۱۹۲۰۴۱۰۸۰	۷۴۵۲۷۱۳۱۴	۷۹۹۳۲۹۲۷۰	۱۷۴۲۶۴۷۳۳	۱۵۷۵۹۷۲	۱۳۴۳۵۲۳۰	۱۱۷۲۱۹۵۰۹	۲۹۸۳۵۶۵۴۴۷

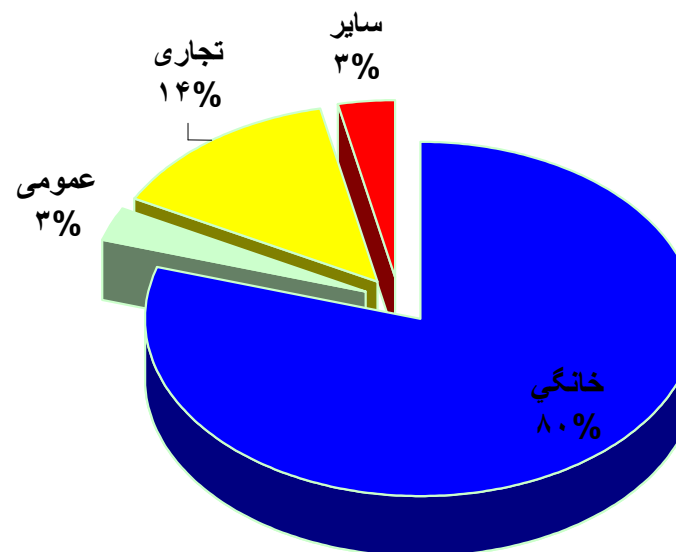
خلاصه اطلاعات تحلیلی فروش و وصول به تفکیک تعرفه در سال ۱۳۹۴

کل شرکت	معاير	آزاد	سایر مصارف	صنعتی	کشاورزی	عمومی	خانگی	شرح
۷۷۸۹۰۲	۴۳۲۰	۱۳۰۷	۱۰۸۳۰۶	۵۳۱۵	۱۵۵۷۶	۲۲۶۵۸	۶۲۱۴۲۰	تعداد مشترکین موجود
۱۹	۳۱	۷	۷	۳	۳	۲۰	۲۱	درصد مشترکین قرائت نشده
۱۰۰	۰،۵۵	۰،۱۷	۱۳،۹۰	۰،۶۸	۲،۰۰	۲،۹۱	۷۹،۷۸	درصد از کل مشترکین
۲۹۸۴	۱۱۷	۱۳	۱۷۴	۷۹۹	۷۴۵	۱۹۲	۹۴۲	انرژی فروخته شده (میلیون کیلوواتساعت)
۱۰۰	۳،۹۳	۰،۴۵	۵،۸۴	۲۶،۷۹	۲۴،۹۸	۶،۴۴	۳۱،۵۷	درصد از کل مصرف
۲۰۱۳	۰	۳۴	۳۹۵	۶۲۰	۱۷۳	۱۶۷	۶۲۵	مبلغ فروش (میلیارد ریال)
۲۰۰۵	۰	۳۴	۳۸۵	۶۱۸	۱۹۸	۱۵۴	۶۱۵	مبلغ وصول (میلیارد ریال)
۹۹،۶	۰،۰	۱۰۰،۶	۹۷،۵	۹۹،۷	۱۱۴،۸	۹۲،۳	۹۸،۵	درصد وصول به فروش
۲۰۰	۰	۳	۲۶	۱۶	۶۱	۵۳	۴۱	مانده بدهی مشترکین (میلیارد ریال)
۳۸۳۰	۲۷۱۳۴	۱۰۲۷۹	۱۶۰۹	۱۵۰۳۹۱	۴۷۸۴۷	۸۴۷۶	۱۵۱۶	متوسط مصرف هر مشترک (KWH)
۶۷۵	۰	۲۵۳۰	۲۲۶۵	۷۷۵	۲۳۲	۸۷۱	۶۶۳	متوسط نرخ یک کیلو وات ساعت (ریال)

نمودار درصد از کل مصرف بتفكيك تعرفه در سال ۱۳۹۴



نمودار درصد از کل مشترکین بتفكيك تعرفه در سال ۱۳۹۴



گزارش تفصیلی فروش و وصول در سال ۱۳۹۴

ردیف	شهرستان	تعداد نصب شده	تعداد مشترکین	تعداد بازدید شده	درصد از کل مشترکین	درصد بازدید نشده به مشترک	میزان مصرف (MWH)	درصد از کل مصرف	فروش (میلیون ریال)	میزان وصول (میلیون ریال)	درصد وصول به فروش	متوسط نرخ (ریال)	میزان بدهی (میلیون ریال)
۱	عجب شیر	۲۷۱۰۸	۲۷۱۰۸	۱۳۱۳۹۲	۳	۱۹	۱۳۱۳۷۸	۴	۷۵۶۴۱	۱۱۴۳۰۷	۱۵۱٫۱	۵۷۶	۸۹۷۳
۲	مراغه	۱۰۴۵۱۲	۱۰۴۵۱۲	۵۵۲۱۲۵	۱۳	۱۲	۴۵۷۸۱۷	۱۵	۳۳۶۱۷۱	۳۳۲۳۳۷	۹۸٫۹	۷۳۴	۲۴۵۰۰
۳	بناب	۵۹۰۶۸	۵۹۰۶۸	۳۰۷۸۵۸	۸	۱۳	۱۹۳۴۴۱	۶	۱۵۳۹۷۴	۱۵۱۷۶۸	۹۸٫۶	۷۹۶	۵۰۳۱
۴	میانه	۸۲۷۵۳	۸۲۷۵۳	۴۰۷۱۴۴	۱۱	۱۸	۲۴۵۰۲۴	۸	۱۶۸۵۰۰	۱۶۵۸۱۰	۹۸٫۴	۶۸۸	۲۴۰۶۸
۵	جلفا	۳۲۱۷۲	۳۲۱۷۲	۱۷۱۸۱۲	۴	۱۱	۱۴۱۰۸۳	۵	۱۲۰۰۷۸	۱۱۸۱۲۰	۹۸٫۴	۸۵۱	۷۶۸۶
۶	شیبستر	۵۱۵۶۱	۵۱۵۶۱	۲۵۹۳۴۹	۷	۱۶	۲۱۸۲۸۹	۷	۱۳۲۰۲۹	۱۲۹۰۴۶	۹۷٫۷	۶۰۵	۱۰۷۰۸
۷	صوفیان	۲۰۲۰۶	۲۰۱۲۴	۹۹۲۵۳	۳	۱۸	۳۸۲۳۱۳	۱۳	۲۸۴۰۶۰	۲۷۷۵۸۹	۹۷٫۷	۷۴۳	۱۹۳۷۳
۸	اهر	۵۸۲۸۵	۵۸۲۸۵	۲۹۶۶۹۶	۷	۱۵	۱۲۸۳۰۷	۴	۹۳۰۷۰	۹۰۹۰۳	۹۷٫۷	۷۲۵	۱۱۱۰۶
۹	هریس	۲۵۸۳۲	۲۵۸۳۲	۱۱۷۴۳۲	۳	۲۴	۵۷۰۳۹	۲	۳۷۲۰۵	۳۶۲۳۵	۹۷٫۴	۶۵۲	۴۰۴۲
۱۰	مرند	۱۰۶۳۷۱	۱۰۶۰۴۹	۵۷۹۱۱۱	۱۴	۹	۴۰۸۷۲۸	۱۴	۳۳۲۲۸۳	۲۲۵۴۵۹	۹۷٫۱	۵۶۸	۳۲۵۶۲
۱۱	سراب	۵۲۳۳۰	۵۱۶۲۷	۲۴۰۶۰۴	۷	۲۲	۱۸۶۸۶۲	۶	۹۵۰۳۳	۹۲۰۸۸	۹۶٫۹	۵۰۹	۱۱۷۱۱
۱۲	بستان آباد	۳۴۷۰۴	۳۴۷۰۴	۱۴۴۶۱۳	۴	۳۱	۱۳۵۴۶۵	۵	۸۱۲۰۷	۷۸۰۵۰	۹۶٫۱	۵۹۹	۹۷۰۶
۱۳	هشترود	۲۱۹۵۷	۲۱۹۰۷	۹۵۸۸۵	۳	۲۷	۶۹۸۵۷	۲	۴۵۴۱۲	۴۳۵۹۳	۹۶٫۰	۶۵۰	۷۳۰۶
۱۴	ورزقان	۱۷۹۶۹	۱۷۹۶۹	۵۵۲۱۹	۲	۴۹	۳۴۳۹۶	۱	۱۹۹۳۱	۱۹۰۶۹	۹۵٫۷	۵۷۹	۳۸۱۸
۱۵	ملکان	۴۱۷۸۳	۴۱۷۸۳	۱۹۶۰۴۶	۵	۲۲	۱۰۴۱۳۸	۳	۷۲۰۳۳	۶۸۵۸۵	۹۵٫۲	۶۹۲	۸۲۲۵
۱۶	خداآفرین	۱۲۷۹۲	۱۲۷۹۲	۴۰۷۰۰	۲	۴۷	۲۷۸۴۰	۱	۱۹۵۲۶	۱۸۴۲۶	۹۴٫۴	۷۰۱	۳۵۴۱
۱۷	کلیبر	۱۹۴۵۰	۱۹۴۵۰	۷۸۴۸۹	۲	۳۳	۴۰۲۴۱	۱	۲۹۳۸۴	۲۷۷۰۵	۹۴٫۳	۷۳۰	۴۴۴۱
۱۸	چاراویماق	۱۰۰۴۹	۱۰۰۳۷	۳۵۶۱۰	۱	۴۱	۲۱۳۴۴	۱	۱۷۲۱۱	۱۵۶۷۹	۹۱٫۱	۸۰۶	۳۰۵۸
	جمع کل	۷۷۷۷۳۳	۷۷۸۹۰۲	۳۸۰۹۳۳۸	۱۰۰	۱۸	۲۹۸۳۵۶۵	۱۰۰	۲۰۱۲۷۴۸	۲۰۰۴۷۶۹	۹۹٫۶	۶۷۵	۱۹۹۸۵۶