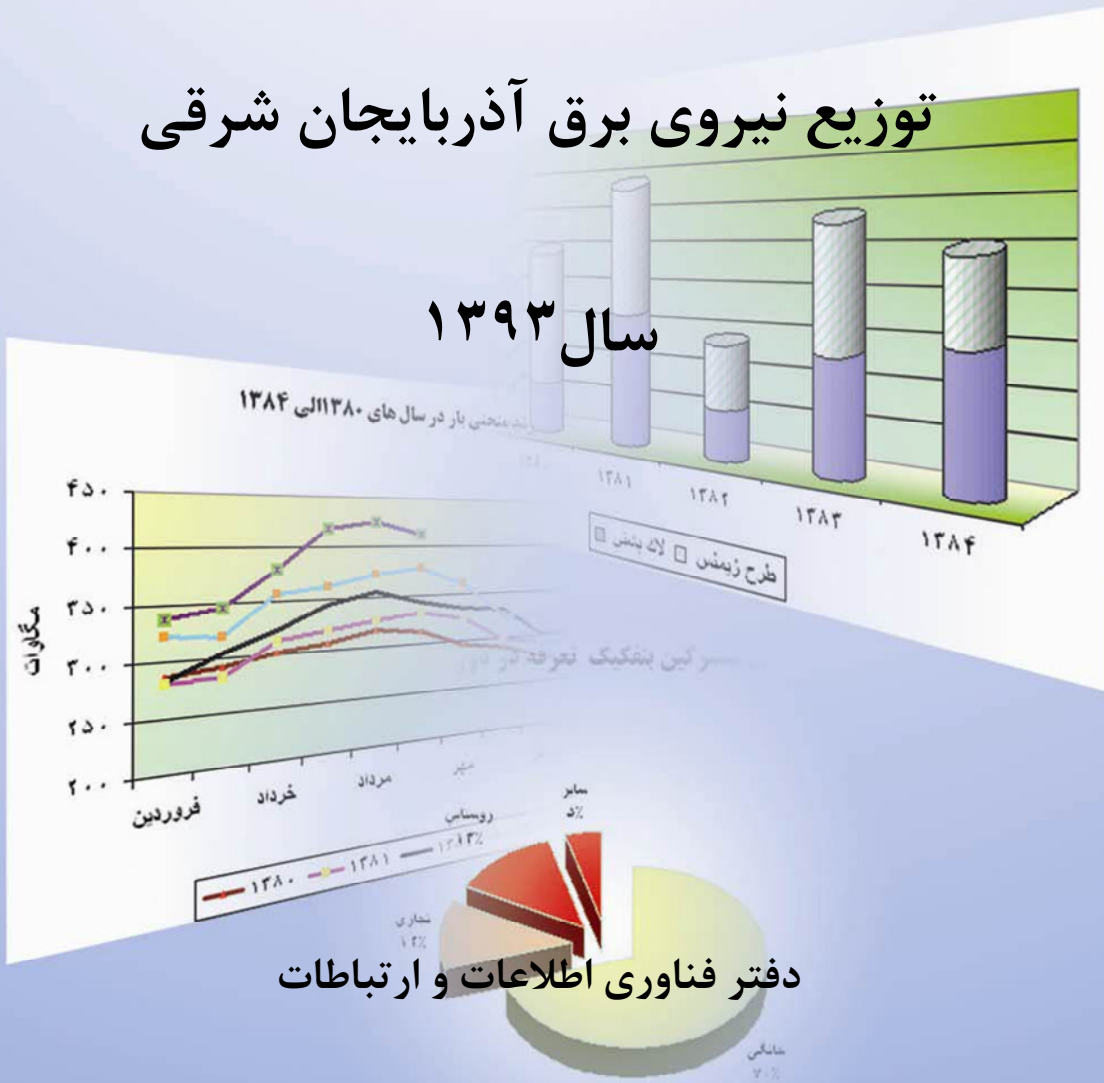


به نام خدا

## گزارش آماری شرکت

### توزیع نیروی برق آذربایجان شرقی

سال ۱۳۹۳



دفتر فناوری اطلاعات و ارتباطات

کد گزارش R۷۹۰Mis/۰۰۱

## فهرست مطالب

ردیف	عنوان	شماره صفحه / شیت
۱	مقایسه شاخصها و وضعیت موجود	۱
۲	اطلاعات عمومی مناطق عملیاتی	۲
۳	وضع موجود تاسیسات شبکه توزیع	۳ الی ۴
۴	وضع موجود تاسیسات روشنایی معابر	۵
۵	خلاصه عملیات افزایشی تاسیسات توزیع نیرو	۶
۶	خلاصه عملیات افزایشی تاسیسات روشنایی معابر	۷
۷	ترانسهای توزیع به تفکیک قدرت	۸
۸	استفاده از ظرفیت ترانسهای توزیع	۹
۹	افت انرژی	۱۰
۱۰	مقایسه انرژی تحویلی و مصرف انرژی و افت به تفکیک نواحی	۱۱
۱۱	حداکثر بار در سالهای ۹۰ الی ۹۳	۱۲
۱۲	ضریب بار	۱۳
۱۳	گزارش تفصیلی آمار روستاهای برقدار نواحی	۱۴
۱۴	روستاهای برقدار شده در سال ۱۳۹۳	۱۵ الی ۱۶
۱۵	انشعابات جدید فروخته شده	۱۷ الی ۱۹
۱۶	کارکنان و تغییرات آن در سال ۱۳۹۳	۲۰ الی ۲۳
۱۷	بخش فروش و وصول انرژی	۲۴
۱۸	مقایسه شاخصهای مصرف	۲۵
۱۹	شاخص ها و نماگرهای	۲۶
۲۰	مصرف مشترکین به تفکیک شهری و روستایی و تعرفه	۲۷
۲۱	موجودی ، فروش و متوسط مصرف به تفکیک تعرفه در دوره های دو ماهه	۲۸
۲۲	فروش و مشترکین به تفکیک نواحی و تعرفه	۲۹
۲۳	تعداد مشترک به تفکیک کل تعرفه ها	۳۰
۲۴	نمودار درصد وصول به فروش	۳۱
۲۵	مصرف به تفکیک تعرفه و نواحی	۳۲
۲۶	خلاصه اطلاعات تحلیلی فروش و وصول به تفکیک تعرفه	۳۳
۲۷	نمودار درصد از کل مصرف و مشترکین به تفکیک تعرفه	۳۴
۲۸	گزارش تفصیلی فروش و وصول	۳۵

مقایسه شاخصها، وضعیت موجود و عملکرد توزیع نیروی برق آذربایجان شرقی در سال ۱۳۹۳ و مشابه سال قبل

سال ۱۳۹۳	سال ۱۳۹۲	واحد	شرح	
۲۹۰۶	۲۷۲۵	میلیون کیلووات ساعت	فروش انرژی با روشنایی معابر ازقرائت	مقایسه وضعیت موجود و عملکرد
۱۱۹	۷۹	میلیون کیلووات ساعت	مصرف روشنایی معابر	
	۲۷۲۳	میلیون کیلووات ساعت	فروش انرژی سنکرون شده	
۳۲۹۷	۳۱۶۵	میلیون کیلووات ساعت	انرژی تحویلی به شبکه	
۷۵۳۴۰۷	۷۱۸۹۵۵	مشترک (کنتور)	تعداد مشترکین موجود با روشنایی معابر(کنتور)	
۴۳۵۲	۳۵۶۱	مشترک (کنتور)	تعداد مشترک موجود روشنایی معابر	
۲۷۴۰۷	۳۳۴۱۲	انشعاب	تعداد انشعاب جدید فروخته شده بدون معابر طی سال	
۵۷۵	۸۵	انشعاب	تعداد انشعاب جدید فروخته شده روشنایی معابر طی سال	
۳۴۴۵۲	۴۲۹۰۱	مشترک (کنتور)	تعداد مشترکین جدید ( کنتورنصب شده ) طی سال	
۴۰۷۲۲	۴۰۷۲۲	کیلومتر مربع	مساحت حوزه تحت مدیریت	
۷۰۰	۷۲۵	نفر	تعداد کارکنان قراردادمه و مدت معین	
۳۵۱	۳۲۶	نفر	تعداد کارکنان با تحصیلات عالی	
۱۳۷۳۷	۱۳۴۱۷	کیلومتر	شبکه فشارمتوسط هوایی و زمینی	
۸۹۷۱	۸۶۷۰	کیلومتر	شبکه فشارضعیف هوایی و زمینی	
۱۵۴۲۲	۱۴۶۰۲	دستگاه	تعداد ترانسفورمر هوایی و زمینی	
۱۷۳۱	۱۶۴۱	MVA	ظرفیت منصوبه ترانسفورمرها	
۲۰۳	۱۹۷	فیدر	تعداد فیدر فشار متوسط	
۲۹۸۱۴۸	۲۸۹۱۳۶	دستگاه	تعداد چراغ روشنایی معابر	
۲۴۶۷	۲۴۳۲	روستا	تعداد روستا های برقدار	
۵۶۳.۵	۵۲۴	MW	حداکثر بار همزمان با شبکه سراسری	
۵۸۷.۳	۵۴۴	MW	حداکثر بار همزمان مناطق نحت مدیریت	
۵۲	۴۶	درصد	درصد پرداخت غیر حضوری	
۴۶	۴۴	درصد	درصد نصب کنتورهای چند تعرفه	
۷۵	۸۸	روز	متوسط زمان واگذاری انشعاب از شبکه موجود	
۳.۲۹	۲.۸	کیلوولت آمپر	ظرفیت منصوبه جدید به ازاء هر انشعاب جدید	
۲.۳۱	۲.۲۸	کیلوولت آمپر	ظرفیت منصوبه موجود به ازاء هر مشترک موجود	
۱۱۲.۳	۱۱۲.۴	کیلوولت آمپر	متوسط ظرفیت پست های توزیع موجود	
۱۰.۹۹	۸.۹۸	متر بر مشترک	طول خطوط فشارضعیف جدید به ازاء هر انشعاب جدید	
۱۱.۹۸	۱۲.۱۲	متر بر مشترک	طول خطوط فشارضعیف موجود به ازاء هر مشترک موجود	
۶۷.۷	۶۸.۱	کیلومتر	متوسط طول فیدرهای فشارمتوسط	
۷۸.۰	۷۸.۵	وات	متوسط قدرت چراغ منصوبه موجود	
۲۳.۲۴	۲۲.۶۹	مگاوات	قدرت منصوبه روشنایی موجود	
۵۵۱	۴۴۰	ریال	متوسط نرخ فروش هر کیلووات ساعت انرژی	
۳۸۵۷	۳۷۹۰	KWH	متوسط مصرف سالانه مشترکین	
۱۴۳۵	۱۳۷۸	KWH	متوسط مصرف سالانه مشترکین خانگی	
۱۱.۸۴	۱۳.۹۵	درصد	درصد تلفات انرژی	
۵۰	۴۵	درصد	نسبت تعداد کارکنان تحصیلات عالی به کل کارکنان	

## اطلاعات عمومی مناطق عملیاتی شرکت توزیع برق آذربایجان شرقی در پایان سال ۱۳۹۳

شرح	واحد	سناد	اهر	بستان آباد	بناب	چاراویماق	سراب	شبستر	صوفیان	عجب شیر	کلیبر	مراغه	مرند	ملکان	میانه	ورزقان	جلفا	هریس	هشترود	خداآفرین	جمع
مساحت منطقه	KM <sup>2</sup>	-	۳۰۷۴	۲۷۹۵	۷۷۹	۳۲۰۸	۳۴۵۲	۱۶۶۹	۹۶۱	۷۳۸	۲۰۷۲	۲۱۸۶	۳۲۸۶	۱۰۰۷	۵۵۹۵	۲۳۶۸	۱۶۷۰	۲۳۴۵	۱۹۹۰	۱۵۲۶	۴۰۷۲۲
جمعیت (سرشماری ۹۰)	هزار نفر	-	۱۵۰	۹۵	۱۳۰	۳۳	۱۳۲	۸۸	۳۶	۶۷	۴۹	۲۴۸	۲۳۹	۱۰۶	۱۸۶	۴۶	۵۵	۶۸	۶۱	۳۵	۱۸۲۳
پست های فوق توزیع	دستگاه	-	۳	۲	۲	۱	۴	۲	۲	۱	۱	۳	۳	۱	۵	۲	۱	۱	۲	۱	۳۷
ظرفیت پست های فوق توزیع	MVA	-	۶۰	۴۵	۹۰	۸	۱۲۰	۶۰	۱۲۰	۳۰	۸	۱۳۵	۱۴۵	۳۰	۱۶۸	۴۵	۵۰	۳۰	۳۰	۱۵	۱۱۸۸
فیدر ۲۰ کیلوولت	فیدر	-	۱۵	۱۱	۱۲	۴	۱۶	۱۲	۱۷	۵	۴	۲۱	۲۱	۶	۲۴	۷	۸	۷	۱۰	۳	۲۰۳
ترانس های زمینی	دستگاه	-	۳۸	۱۳	۴۰	۱	۲۹	۱۹	۱۳	۲۲	۲	۹۵	۵۸	۱۸	۵۵	۱	۲۲	۹	۱۱	۰	۴۴۶
ظرفیت ترانس های زمینی	MVA	-	۲۰	۷	۲۲	۱	۱۷	۹	۵	۱۳	۱	۵۹	۳۱	۹	۳۲	۱	۹	۴	۷	۰	۲۴۴
پست های هوایی	دستگاه	-	۸۷۲	۱۱۳۹	۸۵۸	۲۷۷	۱۲۳۳	۱۱۱۵	۷۲۸	۳۹۵	۳۸۷	۱۶۳۶	۱۵۰۱	۶۲۹	۱۷۱۱	۳۰۷	۶۱۷	۵۵۲	۶۹۵	۳۲۴	۱۴۹۷۶
ظرفیت پست های هوایی	MVA	-	۷۰	۱۰۷	۹۸	۱۷	۱۲۵	۱۳۴	۹۵	۴۲	۲۹	۱۵۰	۱۹۷	۵۸	۱۴۱	۲۷	۸۳	۴۷	۴۳	۲۳	۱۴۸۷
شبکه فشار متوسط هوایی	کیلومتر	-	۱۰۲۱	۹۶۳	۳۹۷	۶۳۰	۱۰۴۵	۵۷۹	۴۲۹	۲۷۵	۷۶۴	۹۵۰	۹۵۴	۵۳۳	۱۶۱۱	۶۲۳	۵۳۱	۶۷۵	۹۰۱	۴۹۶	۱۳۳۷۶
شبکه فشار متوسط زمینی	کیلومتر	-	۱۹	۹	۲۴	۲	۱۷	۲۳	۲۰	۲۲	۶	۵۵	۷۶	۱۹	۲۸	۳	۲۲	۴	۶	۵	۳۶۱
شبکه فشار ضعیف هوایی	کیلومتر	-	۵۲۹	۴۵۹	۵۱۳	۱۹۶	۶۲۴	۴۵۰	۲۰۸	۳۱۰	۳۸۵	۸۵۲	۸۳۳	۴۸۴	۸۶۵	۲۹۱	۳۳۴	۲۹۱	۴۰۹	۲۲۹	۸۲۶۰
شبکه فشار ضعیف زمینی	کیلومتر	-	۴۷	۳۰	۲۹	۱۸	۳۶	۳۶	۱۷	۳۷	۱۳	۱۲۸	۱۳۱	۲۲	۷۴	۹	۳۳	۱۵	۲۹	۸	۷۱۱
تعداد چراغ	دستگاه	-	۱۷۰۷۷	۱۸۸۰۴	۱۴۸۷۱	۸۲۳۶	۲۳۳۶۲	۱۷۴۱۵	۴۷۷۲	۹۴۵۰	۹۴۴۸	۳۳۹۳۰	۳۵۵۷۷	۲۲۰۴۰	۲۹۶۶۳	۸۲۹۹	۱۲۴۲۲	۱۵۸۴۳	۱۰۱۰۵	۶۸۳۴	۲۹۸۱۴۸
تعداد روستاهای برقدار	روستا	-	۲۷۳	۱۷۴	۳۰	۲۲۹	۱۶۴	۳۸	۳۹	۴۰	۱۸۴	۱۶۴	۹۸	۸۲	۳۳۰	۱۴۱	۴۱	۹۶	۱۷۸	۱۶۶	۲۴۶۷
مشترکین دیماندی	مشترک	-	۲۶۷	۵۷۳	۵۰۵	۴۳	۹۷۳	۹۱۱	۶۹۴	۲۳۸	۶۷	۶۴۸	۱۱۳۷	۲۶۵	۹۸۱	۵۴	۴۲۸	۲۸۴	۲۰۷	۶۴	۸۳۳۹
مشترکین غیر دیماندی	مشترک	-	۵۶۳۱۹	۳۲۸۸۷	۵۶۷۴۸	۹۷۰۰	۵۰۱۸۳	۴۸۹۸۹	۱۸۸۷۲	۲۶۰۶۷	۱۸۶۸۷	۱۰۰۳۷۰	۱۰۰۱۶۰	۴۰۵۸۳	۸۰۲۹۷	۱۷۳۰۳	۲۹۹۸۳	۲۴۷۱۰	۲۱۱۴۴	۱۲۰۶۶	۷۴۵۰۶۸
کل مشترکین (کنتور)	مشترک	-	۵۶۵۸۶	۳۳۴۶۰	۵۷۲۵۳	۹۷۴۳	۵۱۱۵۶	۴۹۹۰۰	۱۹۵۶۶	۲۶۳۰۵	۱۸۷۵۴	۱۰۱۰۱۸	۱۰۱۲۹۷	۴۰۸۴۸	۸۱۲۷۸	۱۷۳۵۷	۳۰۴۱۱	۲۴۹۹۴	۲۱۳۵۱	۱۲۱۳۰	۷۵۳۴۰۷
مصرف مشترکین	MWH	-	۱۲۹۹۰۱	۱۲۸۷۸۸	۱۹۲۴۴۶	۱۹۵۸۵	۱۸۰۶۹۸	۱۹۹۴۲۷	۴۳۰۷۱۶	۱۲۶۸۷۵	۳۴۸۳۳	۴۲۸۳۲۰	۴۱۱۱۱۸	۹۲۳۴۶	۲۳۱۷۹۵	۲۹۸۹۷	۱۲۸۵۳۸	۵۴۸۱۰	۶۰۲۲۶	۲۵۹۴۲	۲۹۰۶۲۶۱
درصد وصول به فروش	درصد	-	۹۹	۹۵	۹۹	۹۲	۹۷	۹۷	۹۹	۷۴	۹۸	۹۹	۹۵	۹۷	۹۶	۱۰۱	۹۸	۹۸	۹۷	۹۰	۹۷
متوسط مصرف مشترکین خانگی	KWH	-	۱۳۰۵	۱۳۶۰	۱۶۱۸	۱۳۹۶	۱۴۰۳	۱۴۰۰	۱۴۰۴	۱۴۴۳	۱۰۷۷	۱۶۲۰	۱۵۰۷	۱۴۶۹	۱۴۶۷	۸۳۵	۱۵۹۸	۱۱۹۷	۱۴۰۶	۱۱۶۹	۱۴۳۵
متوسط نرخ فروش هر کیلووات ساعت	ریال	-	۵۶۳	۴۹۲	۶۴۹	۶۲۹	۴۰۹	۴۹۵	۶۱۸	۴۶۶	۵۴۲	۶۱۸	۴۵۸	۵۵۸	۵۵۷	۴۳۹	۶۷۷	۵۳۹	۵۶۵	۵۳۴	۵۵۱
کارکنان قرارداد دائم و مدت معین	نفر	۱۶۳	۴۵	۲۹	۳۴	۱۰	۳۳	۲۵	۲۳	۱۹	۲۹	۶۰	۵۵	۲۷	۴۶	۱۲	۲۸	۳۲	۲۵	۵	۷۰۰
تعداد کارکنان پیمانی	نفر	۶۶	۲۸	۲۶	۲۵	۱۵	۳۳	۳۹	۱۷	۱۹	۱۶	۳۹	۴۱	۲۴	۵۳	۲۰	۱۷	۱۶	۲۱	۱۶	۵۳۱
کل کارکنان	نفر	۲۲۹	۷۳	۵۵	۵۹	۲۵	۶۶	۶۴	۴۰	۳۸	۴۵	۹۹	۹۶	۵۱	۹۹	۳۲	۴۵	۴۸	۴۶	۲۱	۱۲۳۱

آمار وضعیت موجود تاسیسات شبکه توزیع نیروی برق آذربایجان شرقی در پایان سال ۱۳۹۳

شرح	تعداد ترانس هوایی و زمینی (دستگاه)	ظرفیت ترانس هوایی و زمینی (مگاوات آمپر)	شبکه فشار متوسط هوایی و زمینی (کیلومتر)	شبکه فشار ضعیف هوایی و زمینی (کیلومتر)
اهر	۹۱۰	۹۰	۱۰۴۰	۵۷۶
بستان آباد	۱۱۵۲	۱۱۴	۹۷۲	۴۸۸
بناب	۸۹۸	۱۲۰	۴۲۱	۵۴۲
جلفا	۶۳۹	۹۲	۵۵۳	۳۶۷
چاراویماق	۲۷۸	۱۸	۶۳۲	۲۱۲
خداآفرین	۳۲۴	۲۳	۵۰۱	۲۳۶
سراب	۱۲۶۲	۱۴۲	۱۰۶۲	۶۶۰
شبستر	۱۱۳۴	۱۴۳	۶۰۲	۴۸۶
صوفیان	۷۴۱	۱۰۱	۴۴۹	۲۲۵
عجب شیر	۴۱۷	۵۵	۲۹۷	۳۴۷
کلبر	۳۸۹	۳۰	۷۶۹	۳۹۸
مراغه	۱۷۳۱	۲۰۹	۱۰۰۵	۹۸۰
مرند	۱۵۵۹	۲۲۸	۱۰۳۱	۹۶۴
ملکان	۶۴۷	۶۷	۵۵۲	۵۰۶
میانه	۱۷۶۶	۱۷۳	۱۶۳۹	۹۳۹
ورزقان	۳۰۸	۲۷	۶۲۶	۳۰۰
هریس	۵۶۱	۵۲	۶۷۹	۳۰۶
هشترود	۷۰۶	۵۰	۹۰۷	۴۳۹
جمع	۱۵۴۲۲	۱۷۳۱	۱۳۷۳۷	۸۹۷۱

آمار وضعیت موجود تاسیسات شبکه توزیع نیروی برق آذربایجان شرقی در پایان سال ۱۳۹۳

چراغ دستگاه	تعداد پایه اصله	تعداد روستاهای برق دار	خط ۴۰۰ ولت			خط ۲۰ کیلوولت				ظرفیت ترانس		تعداد ترانس		شرح
			خودنگهدار	زمینی	هوایی	فاصله دار	خودنگهدار	زمینی	هوایی	زمینی	هوایی	زمینی	هوایی	
۱۷۰۷۷	۳۷۴۳۶	۲۷۳	۴۳	۴۷	۴۸۷	۰	۰	۱۹	۱۰۲۱	۲۰	۷۰	۳۸	۸۷۲	اهر
۱۸۸۰۴	۳۰۹۱۷	۱۷۴	۵۰	۳۰	۴۰۹	۰	۰	۹	۹۶۳	۷	۱۰۷	۱۳	۱۱۳۹	بستان آباد
۱۴۸۷۱	۲۲۷۸۷	۳۰	۷۷	۲۹	۴۳۶	۰	۵۰۳۴	۲۴	۳۹۲	۲۲	۹۸	۴۰	۸۵۸	بناب
۲۳۳۶۲	۴۲۲۶۱	۱۶۴	۴۳	۳۶	۵۸۱	۰	۰	۱۷	۱۰۴۵	۱۷	۱۲۵	۲۹	۱۲۳۳	سراب
۱۷۴۱۵	۲۳۲۲۶	۳۸	۳۱	۳۶	۴۱۹	۰	۰	۲۳	۵۷۹	۹	۱۳۴	۱۹	۱۱۱۵	شبستر
۴۷۷۲	۱۴۹۲۳	۳۹	۳۲	۱۷	۱۷۶	۴۰۹۲	۰	۲۰	۴۲۵	۵	۹۵	۱۳	۷۲۸	صوفیان
۹۴۵۰	۸۸۲۶	۴۰	۴۶	۳۷	۲۶۴	۰	۰	۲۲	۲۷۵	۱۳	۴۲	۲۲	۳۹۵	عجب شیر
۸۲۳۶	۱۶۵۱۶	۲۲۹	۹	۱۸	۱۸۵	۰	۰	۲	۶۳۰	۱	۱۷	۱	۲۷۷	چار اویماق
۹۴۴۸	۲۳۸۲۲	۱۸۴	۳۵	۱۳	۳۵۱	۰	۰	۶	۷۶۴	۱	۲۹	۲	۳۸۷	کلبر
۶۸۳۴	۱۵۰۲۰	۱۶۶	۲۷	۸	۲۰۱	۵۰۲۵	۰	۵	۴۹۱	۰	۲۳	۰	۳۲۴	خداآفرین
۳۳۹۳۰	۴۷۴۲۵	۱۶۴	۱۲۱	۱۲۸	۷۳۱	۰۰۰۹۰	۰۰۳۵۷	۵۵	۹۴۹	۵۹	۱۵۰	۹۵	۱۶۳۶	مراغه
۳۵۵۷۷	۵۳۸۱۲	۹۸	۷۴	۱۳۱	۷۵۹	۰	۰۰۷۶۸	۷۶	۹۵۳	۳۱	۱۹۷	۵۸	۱۵۰۱	مرند
۲۲۰۴۰	۲۳۹۹۰	۸۲	۳۷	۲۲	۴۴۷	۰	۰	۱۹	۵۳۳	۹	۵۸	۱۸	۶۲۹	ملکان
۲۹۶۶۳	۶۲۳۷۸	۳۳۰	۵۵	۷۴	۸۱۰	۰	۰	۲۸	۱۶۱۱	۳۲	۱۴۱	۵۵	۱۷۱۱	میانه
۱۲۴۲۲	۱۵۷۷۴	۴۱	۴۵	۳۳	۲۸۹	۰	۰	۲۲	۵۳۱	۹	۸۳	۲۲	۶۱۷	جلفا
۱۰۱۰۵	۲۱۰۰۳	۹۶	۳۵	۱۵	۲۵۶	۰	۰	۴	۶۷۵	۴	۴۷	۹	۵۵۲	هریس
۱۵۸۴۳	۲۳۵۷۷	۱۷۸	۲۳	۲۹	۳۸۷	۰	۰	۶	۹۰۱	۷	۴۳	۱۱	۶۹۵	هشترود
۸۲۹۹	۱۸۳۹۵	۱۴۱	۵۵	۹	۲۳۶	۰	۰	۳	۶۲۳	۱	۲۷	۱	۳۰۷	ورزقان
۲۹۸۱۴۸	۵۰۲۰۸۸	۲۴۶۷	۸۳۷	۷۱۱	۷۴۲۲	۱۰۰۵۷۸	۶۰۵۱۳	۳۶۱	۱۳۳۵۹	۲۴۴	۱۴۸۷	۴۴۶	۱۴۹۷۶	جمع

آمار وضعیت موجود تاسیسات روشنایی معابر شبکه های توزیع در پایان سال ۱۳۹۳

شرح	اهر	بستان آباد	بناب	سراب	شبیستر	صوفیان	عجبشیر	چاراویماق	کلیدر	خداآفرین	مراغه	مرند	ملکان	میانه	ورزقان	جلفا	هریس	هشترود	جمع
شبکه روشنایی معابر باتیرهای بتونی	۲۴۳۸	۳۱۲	۲۹۳	۶۲۰	۳۱۸۰	۱۰۷۸	۴۰۳۸	۰	۱۵۰	۹۷۵۰	۱۳۱۹۵	۳۶۱۲	۱۴۰۵	۵۱۷۶	۵۰۰	۱۷۴۰	۳۶۹۴	۴۶۷	۵۱۶۴۸
پایه روشنایی معابر باتیرهای بتونی	۷۷	۰	۱۴	۹	۱۰۷	۳۳	۱۱۵	۰	۵	۲۷۵	۲۴۸	۱۳۲	۴۲	۱۳۹	۲۱	۴۹	۱۱۷	۱۶	۱۳۹۹
طول شبکه با پایه فلزی ۹ و ۸ متری	۶۳۳۱	۱۳۷۶	۸۴۶۰	۱۵۷۴۵	۰	۲۳۳۰	۴۱۱۵	۰	۵۰۰	۲۷۰	۱۲۳۰۸	۹۳۲۳	۴۲۳۰	۱۱۹۷۰	۲۵۰۰	۲۸۵۰	۲۴۲۰	۱۴۳۶	۸۶۱۶۴
تعداد پایه فلزی ۹ و ۸ متری	۱۵۱	۴۵	۱۹۵	۴۴۲	۰	۶۶	۱۳۰	۲	۲۰	۱۱	۱۱۹۶	۲۷۵	۱۶۵	۳۹۸	۱۰۱	۹۴	۹۴	۳۸	۳۴۲۳
طول شبکه با پایه فلزی ۱۰ و ۱۱ متری	۰	۰	۶۰	۰	۸۱۰۰	۰	۰	۰	۰	۰	۱۹۰	۰	۸۰۰	۱۴۸۰	۳۱۱	۳۰۵۹	۰	۰	۱۴۰۰۰
تعداد پایه فلزی ۱۰ و ۱۱ متری	۰	۱۱	۲	۰	۲۲۱	۰	۰	۰	۰	۰	۲۴	۰	۱۰	۵۰	۱۱	۱۴۶	۰	۰	۴۷۵
طول شبکه با پایه فلزی ۱۲ و ۱۳ متری	۵۷۶۹	۴۳۱۲	۸۸۹۹	۸۹۲۸	۲۷۸۰	۹۲۹۵	۴۹۵۴	۷۲۰	۸۰۰	۸۵۰	۶۸۸۲	۳۵۷۰	۱۶۴۶۲	۷۵۲۶	۲۷۰۶	۶۳۵۰	۲۰۶۶	۴۸۳۳	۹۷۷۰۲
تعداد پایه فلزی ۱۲ و ۱۳ متری	۱۸۲	۱۱۹	۲۸۴	۲۸۴	۱۰۲	۲۰۰	۲۶۷	۱۶	۲۲	۲۰	۱۷۸	۱۲۰	۱۵۱	۱۹۳	۶۱	۱۸۵	۷۴	۱۷۰	۲۶۲۸
طول شبکه با پایه فلزی ۱۴ و ۱۵ متری	۷۸۰	۳۵۱۵	۶۱۲	۵۰۰	۷۰۰	۱۷۲۰	۷۰۰	۱۵۰	۱۰۰	۵۰	۱۱۱۷۱	۷۴۴۶	۱۵۰۰	۴۳۴۶	۰	۳۱۰	۸۰۵۴	۳۸۰	۴۲۰۳۴
تعداد پایه فلزی ۱۴ و ۱۵ متری	۲۰	۷۹	۳۹	۱۴	۵۶	۳۹	۱۷	۲	۲	۱	۲۱۷	۱۶۵	۵۱	۸۸	۰	۱۱	۱۳۷	۱۱	۹۴۹
چراغ ۳۵ وات	۰	۱۳۰	۰	۱۳۰	۰	۰	۰	۲	۴۰۰	۲۰۰	۰	۶۸۰	۰	۷۹۵	۰	۰	۰	۴۹۰	۲۸۲۷
چراغ ۵۰ وات	۳۴۵۱	۴۱۲۶	۲۷۷۸	۶۳۵۶	۱۸۳۱	۱۵۴۹	۲۴۲۵	۱۸۲۴	۲۸۲۵	۲۳۲۴	۶۳۰۶	۸۷۸۴	۲۹۲۸	۸۰۲۳	۴۷۲۳	۴۰۸۵	۴۱۵۴	۲۹۷۲	۷۱۴۶۴
چراغ ۷۰ وات	۴۶۱۳	۴۷۲۴	۳۶۱۰	۷۲۸۷	۴۶۵۴	۱۱۷۶	۲۶۲۹	۱۱۳۰	۱۵۰۰	۷۸۰	۴۷۵۴	۶۰۱۸	۷۳۱۳	۶۱۹۷	۹۹۱	۳۸۳۹	۲۱۵۷	۲۷۹۷	۶۶۱۶۹
چراغ ۱۲۵ وات	۲۵۸۴	۱۵۵۸	۱۵۸۱	۱۴۷۶	۱۰۲۸	۲۰۸	۸۴۲	۱۲۰	۴۳۹	۲۰۰	۵۲۲۵	۱۳۵۴	۲۵۹۸	۲۳۸۲	۲۱۰	۹۰۸	۸۲۳	۴۹۲	۲۴۰۲۸
چراغ ۱۵۰ وات	۱۱۶	۱۲۴	۰	۲۰۲	۱۶۳	۲۲۳	۱۶۰	۴۸	۴۴	۱۹	۳۶۴	۲۳۵	۶۵	۱۰۹	۰	۱۳۴	۲	۹۶	۲۱۰۴
چراغ ۲۵۰ وات	۲۵۱۰	۱۴۷۰	۲۴۶۴	۲۴۲۰	۳۱۹۳	۶۹۱	۱۶۲۲	۲۲۰	۵۰۰	۲۹۹	۴۶۵۴	۴۰۱۶	۲۶۱۰	۴۰۰۳	۴۳۵	۲۰۶۷	۱۴۴۷	۶۵۶	۳۵۲۷۷
چراغ ۴۰۰ وات	۷۰	۹۲	۱۲۱	۴۴	۷۸	۰	۱۰۱	۰	۱۴	۱۲	۲۶۹	۲۴۶	۷۷	۲۳۳	۰	۸۹	۷۱	۳۸	۱۵۵۵
چراغ کم مصرف (۲۳ وات)	۳۷۳۳	۶۵۸۰	۴۳۱۷	۵۴۴۷	۶۴۶۸	۹۲۵	۱۶۷۱	۴۸۹۲	۳۷۲۶	۳۰۰۰	۱۲۳۵۸	۱۴۲۴۴	۶۴۴۹	۷۹۲۱	۱۹۴۰	۱۳۰۰	۱۴۵۱	۸۳۰۲	۹۴۷۲۴

خلاصه عملیات افزایشی تاسیسات توزیع نیرو در سال ۱۳۹۳

شرح	مراغه	بناب	عجبشیر	ملکان	مرد	شبستر	صوفیان	جلفا	میانه	بستان آباد	هریس	سراب	کلیبر	خداآفرین	اهر	ورزقان	هشترود	چار اویماق	جمع
نصب پایه چوبی در خطوط فشار ضعیف(اصله)	-۴۹	۰	۱	۰	۰	۳۶	۰	۵	۰	۸	-۵	-۱	۷۰	۴	۰	۰	۰	۰	۶۹
نصب پایه بتونی در خطوط فشار ضعیف(اصله)	۱۰۱۴	۴۹۷	۲۳۳	۳۵۴	۱۰۷۲	۲۵۲	۱۷۹	۱۹۲	۱۹۳	۶۵۵	۴۱۰	۴۲۹	۴۵۲	۳۴۸	۴۶۱	۳۵۰	۲۱۱	۵۶	۷۳۵۸
نصب پایه چوبی در خطوط فشار متوسط(اصله)	۰	۲۰	۳	۰	۵۰	۰	۰	۰	۰	۱۱	۱۴	-۱	۸	۰	۱	۰	۰	۰	۱۰۶
نصب پایه بتونی در خطوط فشار متوسط(اصله)	۸۱۹	۲۱۲	۱۴۹	۵۳۴	۷۶۶	۳۳۹	۲۴۸	۵۰۳	۳۰۲	۹۶۶	۹	۵۲۲	۲۳۵	۳۰۱	۴۶۸	۴۴	۳۹	۱۶	۶۴۷۲
سیم کشی شبکه فشار ضعیف(متر)	-۲۱۹۰۷	۱۵۴۰	۲۱۰	۶۲۳۰	۳۶۷۷	۱۳۸۴	-۱۰۳۲۱	-۳۱۹۰	-۲۲۵۸	۱۵۰	-۱۰۰۳	۲۱۷۳	۶۶۱	-۱۰۰۰	۱۶۰۲	۶۱۹	۲۶۸۰	۳۹۴	-۱۸۳۵۹
کابل کشی شبکه فشار ضعیف(متر)	۱۱۸۱۵	۱۲۲۵	۴۷۶۳	۲۷۰	۲۷۸۲	۲۱۷۰	۴۴۴	۳۱۶۱	۲۴۰	۱۶۰۰	۵۳۲	۲۰۳۶	۰	۶۰۰	۴۵۹۹	۸۴	۱۵۲	۰	۳۶۴۷۳
سیم کشی شبکه فشار متوسط(متر)	۳۶۷۴۸	۳۳۵۱۰	۶۳۲۰	۲۶۰۴۰	۳۹۷۷۴	۱۰۴۷۳	۶۹۶۹	۱۹۶۰۰	۹۵۶۹	۲۹۵۸۲	۷۰۰	۲۷۵۶۰	۱۳۹۱۵	۷۵۶۰	۲۴۸۴۰	۱۸۲۱	۱۱۷۵	۵۷۰	۲۹۶۷۲۶
کابل کشی شبکه فشار متوسط(متر)	۴۰۲	۱۶۳۰	۵۲۰	۰	۲۸۴۲	۱۹۱۲	۱۷۷۵	-۲۳۵	۲۳۰	۴۵۶	۰	۱۰۶۰	۰	۴۸۷۶	۷۱۴	۰	۰	۰	۱۶۱۸۲
کابل خودنگهدار فشار ضعیف(متر)	۴۸۰۸۵	۲۰۵۳۲	۱۲۷۲۶	۵۵۸۰	۳۰۲۰۵	۸۳۴۹	۱۵۹۷۱	۱۱۱۸۵	۸۲۹۹	۲۰۰۵۴	۱۱۶۸۳	۱۵۸۱۶	۱۵۶۴۹	۱۲۲۱۳	۲۵۹۶۰	۱۰۸۳۷	۷۷۵۵	۲۰۶۰	۲۸۲۹۵۹
کابل خودنگهدار فشار متوسط (متر)	۰	۰	۰	۰	۰	۰	۰	۰	۰	۰	۰	۰	۰	۰	۰	۰	۰	۰	۰
کابل فاصله دار فشار متوسط (متر)	۹۰	۰	۰	۰	۰	۰	۰	۰	۰	۰	۰	۰	۰	۵۲۵۰	۰	۰	۰	۰	۷۸۶۰
نصب ترانسفورمر ۲۰KV هوایی (دستگاه)	۱۲۱	۵۹	۱۷	۲۷	۱۱۶	۶۷	۲۸	۶۷	۶۳	۵۲	۹	۶۱	۷	۱۸	۶۷	۱۲	۱۱	۶	۸۰۸
ظرفیت ترانسفورمر ۲۰KV هوایی(KVA)	۱۰۵۰۰	۵۷۴۵	۲۸۶۰	۳۰۱۵	۱۳۵۴۵	۸۲۴۵	۵۳۰۰	۱۰۸۹۵	۴۳۳۵	۶۸۱۰	۲۹۵	۴۴۱۳	۳۷۵	۱۱۷۵	۵۳۵۵	۱۳۱۵	۵۲۵	۲۰۰	۸۴۹۰۳
نصب ترانسفورمر ۲۰KV زمینی(دستگاه)	۱	۱	۰	۰	۲	۰	۲	۲	-۱	۰	۱	۱	۰	۰	۰	۰	۰	۰	۹
ظرفیت ترانسفورمر ۲۰KV زمینی(KVA)	۸۰۰	۶۳۰	۰	۰	۶۳۰	۰	۱۰۰	۱۰۰	-۳۷۰	۰	۲۵۰	۴۰۰	۰	۰	۰	۰	۰	۰	۲۵۴۰
پست کمپکت	۰	۰	۱	۰	۰	۰	۰	۰	۱	۰	۰	۱	۰	۰	۰	۰	۰	۰	۳
ظرفیت پست کمپکت	۰	۰	۱۰۰۰	۰	۰	۰	۰	۰	۸۰۰	۰	۰	۸۰۰	۰	۰	۰	۰	۰	۰	۲۶۰۰
نصب تابلوی فشار متوسط(دستگاه)	۰	۰	۱	۰	۱	۰	۰	۰	۰	۰	۰	۱	۰	۰	۰	۰	۰	۰	۹۴
نصب تابلوی فشار ضعیف(دستگاه)	۵۴	۳۲	۱۷	۵	۶۹	۱۰	۱۹	۸	۳	۵۳	۹	۲۰	۲۶۹	۱۴	۵۳	۱	۰	۵	۶۴۱
نصب پیل(دستگاه)	۲۳۹	۶	۱۱	۲۰	۷۰	۴۳	۱۰	۵۶	۶۰	۰	۰	۵۴	۰	۳۶	۷	۸	۰	۰	۶۲۰
سکسیونر هوایی (دستگاه)	۶	۰	۰	۰	۱	۰	۰	۰	۰	۱	۰	۰	۰	۱	۵	۱	۰	۰	۱۷
سکشنلایزر (دستگاه)	۵	۰	۰	۰	۰	۰	۰	۰	۰	۰	۰	۰	۰	۰	۰	۰	۰	۰	۸
اتوریکلوزر (دستگاه)	۲	۰	۰	۱	۰	۰	۰	۰	۰	۰	۰	۰	۰	۰	۰	۰	۰	۰	۳
MOF (دستگاه)	-۱	۰	۰	۰	۰	۱	۰	۲	۰	۲	۰	۰	۰	۰	۰	۰	۱	۰	۶
احداث ساختمان ترانسفورمر(دستگاه)	۰	۰	۱	۰	۲	۰	۰	۰	۰	۰	۰	۱	۰	۰	۰	۰	۰	۰	۶
کنترل منصوبه جدید(بدون معابر)	۴۳۰۰	۲۱۹۰	۱۰۰۲	۱۴۳۲	۳۶۱۶	۲۱۱۶	۵۸۴	۱۷۲۱	۲۵۹۰	۹۶۶	۸۳۰	۱۴۳۴	۵۱۰	۷۸۸	۲۰۱۴	۵۶۲	۵۲۲	۲۳۰	۲۷۴۰۷
روستاهای برقدار شده(روستا)	۳	۰	۰	۰	۱	۰	۰	۰	۲	۰	۰	۲	۹	۱۰	۷	۱	۰	۰	۳۵

خلاصه عملیات افزایشی تاسیسات روشنایی معابر در سال ۱۳۹۳

شرح	مراغه	بناب	عجبشیر	ملکان	مرد	شبستر	صوفیان	جلفا	میانه	بستان آباد	هریس	سراب	کلیبر	خداآفرین	اهر	ورزقان	هشترود	چاراویماق	جمع
شبکه روشنایی معابر حادثاتی با تیرهای بتونی	۵۰۰	۰	۰	۰	-۱۲۴۸	۰	۰	۰	۰	۰	۰	۰	۰	۹۶۵۰	۰	۰	۰	۰	۸۹۰۲
نصب پایه بتونی در شبکه روشنایی معابر	۱۲	۰	۰	۰	۰	۰	۰	۰	۰	۰	۰	۰	۰	۲۷۲	۰	۰	۰	۰	۲۸۴
طول شبکه با پایه فلزی ۸ و ۹ متری	۵	۶۰۰	۰	۲۳۰	۰	۰	۰	۰	۰	۰	۰	۱۳۸۰	۰	۰	۰	۰	۰	۰	۲۲۱۵
تعداد پایه فلزی ۸ و ۹ متری	۰	۰	۰	۷	۰	۰	۰	۰	۰	۰	۰	۴۷	۰	۰	۰	۴۴	۰	۲	۱۰۰
طول شبکه با پایه فلزی ۱۰ و ۱۱ متری	۰	۰	۰	۰	۰	۰	۰	۰	۰	۰	۰	۰	۰	۰	۰	۳۰۰	۰	۰	۳۰۰
تعداد پایه فلزی ۱۰ و ۱۱ متری	۰	۰	۰	۰	۰	۰	۰	۰	۰	۰	۰	۰	۰	۰	۰	۱۰	۰	۰	۱۰
طول شبکه با پایه فلزی ۱۲ و ۱۳ متری	۶۶۰	۰	۰	۱۵۰	۰	۰	۱۴۰۰	۳۵۰	۰	۲۸	۰	۰	۰	۳۵۰	۰	۰	۰	۰	۲۹۳۸
تعداد پایه فلزی ۱۲ و ۱۳ متری	۱۱	۴۲	۰	۴	۴۸	۰	۲۱	۱۰	۰	۰	۱۱	۵۵	۰	۷	۶	۰	۰	۰	۲۱۵
طول شبکه با پایه فلزی ۱۴ و ۱۵ متری	۰	۰	۰	۰	۰	۰	۰	۰	۰	۰	۰	۰	۰	۰	۰	۰	۰	۰	۰
تعداد پایه فلزی ۱۴ و ۱۵ متری	۰	۰	۰	۰	۰	۰	۰	۰	۰	۰	۰	۰	۰	۰	۰	۰	۰	۰	۰
چراغ ۳۵ وات	۰	۰	۰	۰	۰	۰	۰	۰	۰	۰	۰	۰	۰	۰	۰	۰	۰	۲	۲
چراغ ۵۰ وات	۷۲۰	۵۱۵	۴۲	۲۰۸	۲۰۷۱	۱۸۰	۵۰	۳۲۱	۱۶۸	۳۲۱	۳۱۰	۵۰۰	۸۲۵	۵۰۶	۵۵۲	۸۶	۳۷۰	۱۹۵	۷۹۴۰
چراغ ۷۰ وات	-۱	۰	۰	۱۰	۳۹۰	۰	۰	۰	۲۱	۰	۰	۰	۰	۵	۱۵۲	۲۷۲	۶۵	۰	۹۱۴
چراغ ۱۲۵ وات	۲	۰	۰	۲	۰	۱	۰	۰	۰	۰	۰	۰	۰	۰	۲	۱۲	۰	۰	۱۹
چراغ ۱۵۰ وات	۲۶	۰	۹۰	۳۵	۸۵	۰	۲۱	۲۰	۱۹	۵۸	۲	۱۱۰	۴	۰	۲۸	۰	۳۰	۰	۵۲۸
چراغ ۲۵۰ وات	۰	۰	۱۰	۱۵	۰	۰	۱۹	۰	۰	۰	۰	۱۵	۰	۵	۸	۲۱	۰	۰	۹۳
چراغ ۴۰۰ وات	۰	۰	۰	۰	۰	۰	۰	۰	۰	۰	۰	۰	۰	۰	۰	۰	۰	۰	۰
کم مصرف	-۲۸۵	۰	۰	۰	۰	-۱۱	۰	۰	۰	۰	۰	۰	۰	۰	-۲۰۹	۲۱	۰	۰	-۴۸۴

جدول تعداد ترانس هاي موجود بتفكيك ظرفيت در پايان سال ۱۳۹۳

ظرفيت (KVA)				تعداد				نوع ترانس (KVA)	ردیف
جمع	ظرفيت کمپکت	ظرفيت زميني	ظرفيت هوايي	جمع	کمپکت	زميني	هوايي		
۳۸۰	۰	۰	۳۸۰	۳۸	۰	۰	۳۸	۱۰	۱
۸۷۰	۰	۰	۸۷۰	۵۸	۰	۰	۵۸	۱۵	۲
۹۴۸۵۰	۰	۰	۹۴۸۵۰	۳۷۹۴	۰	۰	۳۷۹۴	۲۵	۳
۱۹۹۳۰۰	۰	۳۰۰	۱۹۹۰۰۰	۳۹۸۶	۰	۶	۳۹۸۰	۵۰	۴
۴۸۵۱	۰	۰	۴۸۵۱	۷۷	۰	۰	۷۷	۶۳	۵
۷۲۰۰	۰	۰	۷۲۰۰	۹۶	۰	۰	۹۶	۷۵	۶
۳۵۰۹۰۰	۰	۰	۳۵۰۹۰۰	۳۵۰۹	۰	۰	۳۵۰۹	۱۰۰	۷
۷۵۰	۰	۰	۷۵۰	۶	۰	۰	۶	۱۲۵	۸
۵۰۵۶۰	۰	۰	۵۰۵۶۰	۳۱۶	۰	۰	۳۱۶	۱۶۰	۹
۳۱۳۸۰۰	۰	۱۲۰۰	۳۱۲۶۰۰	۱۵۶۹	۰	۶	۱۵۶۳	۲۰۰	۱۰
۱۶۳۵۰۰	۰	۳۰۰۰	۱۶۰۵۰۰	۶۵۴	۰	۱۲	۶۴۲	۲۵۰	۱۱
۲۲۱۷۶۰	۰	۵۶۷۰	۲۱۶۰۹۰	۷۰۴	۰	۱۸	۶۸۶	۳۱۵	۱۲
۱۰۵۶۰۰	۰	۳۸۰۰۰	۶۷۶۰۰	۲۶۴	۰	۹۵	۱۶۹	۴۰۰	۱۴
۸۴۰۰۰	۱۰۰۰	۶۲۰۰۰	۲۱۰۰۰	۱۶۸	۲	۱۲۴	۴۲	۵۰۰	۱۵
۷۰۵۶۰	۹۴۵۰	۶۱۱۱۰	۰	۱۱۲	۱۵	۹۷	۰	۶۳۰	۱۶
۴۱۶۰۰	۳۲۰۰	۳۸۴۰۰	۰	۵۲	۴	۴۸	۰	۸۰۰	۱۷
۱۵۰۰۰	۳۰۰۰	۱۲۰۰۰	۰	۱۵	۳	۱۲	۰	۱۰۰۰	۱۸
۱۲۵۰	۰	۱۲۵۰	۰	۱	۰	۱	۰	۱۲۵۰	۱۹
۰	۰	۰	۰	۰	۰	۰	۰	۱۵۰۰	۲۰
۴۸۰۰	۱۶۰۰	۳۲۰۰	۰	۳	۱	۲	۰	۱۶۰۰	۲۱
۱۷۳۱۵۳۱	۱۸۲۵۰	۲۲۶۱۳۰	۱۴۸۷۱۵۱	۱۵۴۲۲	۲۵	۴۲۱	۱۴۹۷۶	جمع	

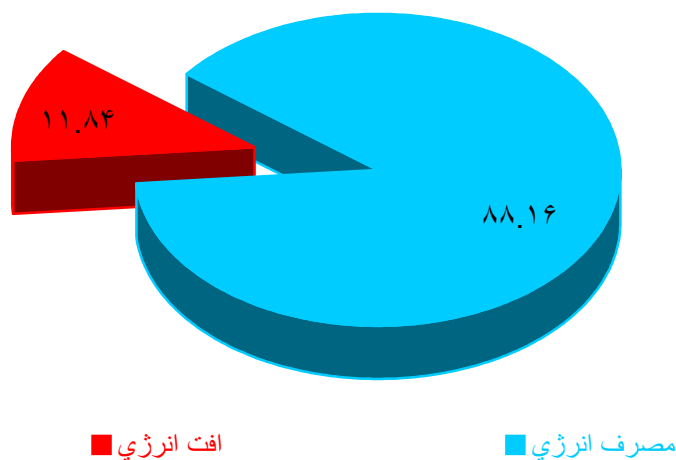
درصد استفاده از ظرفیت ترانس های توزیع حوزه تحت مدیریت شرکت به تفکیک نواحی تابعه

نام واحد	سال ۸۹	سال ۹۰	سال ۹۱	سال ۹۲	سال ۹۳
اهر	۵۰	۵۳	۴۷	۴۹	۴۴
بستان آباد	۳۵	۳۶	۳۷	۳۷	۳۸
بناب	۵۳	۵۳	۵۱	۵۱	۵۲
جلفا	۵۲	۵۱	۴۶	۴۲	۴۶
چاراویماق	۳۵	۳۹	۴۱	۳۹	۴۰
خداآفرین	باکلیبر بوده	باکلیبر بوده	باکلیبر بوده	باکلیبر بوده	۴۴
سراب	۴۴	۴۲	۴۷	۴۶	۴۷
شبستر	۴۷	۴۹	۴۹	۴۳	۴۳
صوفیان	۷۷	۹۵	۹۵	۹۵	۶۶
عجب شیر	۵۶	۵۱	۵۹	۵۵	۵۸
کلپیر	۳۴	۳۴	۳۵	۳۷	۳۷
مراغه	۵۷	۵۲	۴۹	۵۱	۵۵
مرند	۵۸	۵۴	۵۲	۵۳	۵۲
ملکان	۴۶	۴۳	۴۴	۴۶	۴۸
میانه	۴۴	۴۳	۴۲	۴۱	۴۲
ورزقان	۴۱	۴۱	۵۱	۴۶	۴۲
هریس	۳۶	۳۵	۳۷	۳۹	۳۹
هشترود	۵۰	۵۰	۵۰	۴۵	۴۷
کل شرکت	۵۰	۵۰	۴۹.۸	۴۹.۸	۵۰

میزان افت انرژی بر اساس نمودار درختی شرکت توانیر در سال ۱۳۹۳

ملاحظات	میلیون کیلووات ساعت	شرح	ردیف
تلفات انرژی براساس فروش قرانت	۳۲۹۷	انرژی تحویلی به شبکه توزیع	۱
	۰	تولید ناخالص خارج از شبکه و دیزل ها	۲
	۰	انرژی خریداری شده از شرکت های همجوار ( در ولتاژ توزیع )	۳
	۳۲۹۷	کل انرژی وارد شده	۴
	۰.۱	ارسال به شرکت های همجوار ( در ولتاژ توزیع )	۵
	۰	صادرات	۶
	۲۳۳۱	فروش به مشترکین ( بدون روشنایی معابر و مشترکین مستقیم )	۷
	۱۱۹	روشنایی	۸
	۴۵۶	فروش مستقیم در سطح ولتاژ توزیع	۹
	۰	مصرف غیر مجاز* ( اعلان در صورت امکان )	۱۰
	۲۹۰.۶	کل انرژی خارج شده	۱۱
	۱۱.۸۴	در صد تلفات با فروش مستقیم	۱۲
	۱۳.۷۵	درصد تلفات بدون فروش مستقیم	۱۳

درصد مصرف و تلفات انرژی در سال ۱۳۹۳



مقایسه انرژی تحویلی به شبکه و مصرف انرژی در سال ۱۳۹۳ (با مشترکین مستقیم)

ردیف	نام شهر	انرژی تحویلی KWH	مصرف انرژی (قرانت شده) KWH	میزان تلفات KWH	درصد تلفات
۱	چار اویماق	۳۰۱۴۸۰۵۵	۱۹۵۸۵۰۴۳	۱۰۵۶۳۰۱۲	۳۵.۰۴
۲	خداآفرین	۳۸۱۶۳۹۹۳	۲۵۹۴۱۸۹۹	۱۲۲۲۲۰۹۴	۳۲.۰۳
۳	ورزقان	۴۲۰۵۶۵۰۴	۲۹۸۹۶۸۸۹	۱۲۱۵۹۶۱۵	۲۸.۹۱
۴	هشترود	۷۹۵۸۲۸۰۷	۶۰۲۲۶۰۲۸	۱۹۳۵۶۷۷۹	۲۴.۳۲
۵	ملکان	۱۱۶۵۶۹۹۵۶	۹۲۳۴۵۸۴۰	۲۴۲۲۴۱۱۶	۲۰.۷۸
۶	میانه	۲۸۲۹۷۸۷۷۳	۲۳۱۷۹۵۴۷۳	۵۱۱۸۳۳۰۰	۱۸.۰۹
۷	هریس	۶۴۹۸۶۶۹۰	۵۴۸۱۰۲۳۲	۱۰۱۷۶۴۵۸	۱۵.۶۶
۸	شبستر	۲۳۶۴۲۱۰۱۳	۱۹۹۴۲۶۶۶۴	۳۶۹۹۴۳۴۹	۱۵.۶۵
۹	کلپیر	۴۱۱۹۶۶۱۹	۳۴۸۳۲۷۲۲	۶۳۶۳۸۹۷	۱۵.۴۵
۱۰	بناب	۲۲۶۰۵۷۱۱۵	۱۹۲۴۴۶۰۴۱	۳۳۶۱۱۰۷۴	۱۴.۸۷
۱۱	سراب	۲۱۱۴۸۰۵۳۴	۱۸۰۶۹۸۳۲۹	۳۰۷۸۲۲۰۵	۱۴.۵۶
۱۲	بستان آباد	۱۴۵۴۰۵۲۸۰	۱۲۸۷۸۸۳۸۲	۱۶۶۱۶۸۹۸	۱۱.۴۳
۱۳	مراغه	۴۸۲۹۶۴۸۳۷	۴۲۸۳۱۹۵۳۲	۵۴۶۴۵۳۰۵	۱۱.۳۱
۱۴	جلفا	۱۴۴۵۹۸۴۳۹	۱۲۸۵۳۸۱۴۴	۱۶۰۶۰۲۹۵	۱۱.۱۱
۱۵	مرند	۴۴۵۹۸۷۶۸۵	۴۱۱۱۱۸۲۳۲	۳۴۸۶۹۴۵۳	۷.۸۲
۱۶	اهر	۱۴۰۲۱۵۱۷۲	۱۲۹۹۰۰۷۱۹	۱۰۳۱۴۴۵۳	۷.۳۶
۱۷	عجب شیر	۱۳۶۸۸۷۷۵۶	۱۲۶۸۷۵۰۵۸	۱۰۰۱۲۶۹۸	۷.۳۱
۱۸	صوفیان	۴۳۱۰۱۳۹۱۶	۴۳۰۷۱۶۱۸۶	۲۹۷۷۳۰	۰.۰۷
	کل شرکت	۳۲۹۶۷۱۵۱۴۵	۲۹۰۶۲۶۱۴۱۳	۳۹۰۴۵۳۷۳۲	۱۱.۸۴

(MW)

جدول حداکثر بار شرکت توزیع برق آذربایجان شرقی در سال های ۹۰ الی ۹۳

حداکثر بار غیر همزمان با شبکه سراسری (همزمان مناطق شرکت)				حداکثر بار همزمان با شبکه سراسری				ماه
۱۳۹۰	۱۳۹۱	۱۳۹۲	۱۳۹۳	۱۳۹۰	۱۳۹۱	۱۳۹۲	۱۳۹۳	
۳۳۲	۳۶۶	۴۲۷	۴۱۸	۳۰۶	۳۳۰	۴۱۳	۴۱۰	فروردین
۳۶۶	۴۲۲	۴۶۶	۴۸۴	۳۴۴	۴۰۸	۴۱۶	۴۳۹	اردیبهشت
۴۳۱	۴۶۴	۵۰۹	۵۴۳	۴۰۸	۴۴۰	۴۹۸	۵۳۷	خرداد
۴۷۲	۴۸۹	۵۴۴	۵۸۷	۴۵۵	۴۵۰	۵۲۴	۵۵۹	تیر
۴۹۳	۵۱۳	۵۳۱	۵۸۷.۳	۴۸۲	۵۰۶	۵۱۱	۵۶۳.۵	مرداد
۴۵۱	۵۱۰	۵۱۴	۵۸۵	۴۱۲	۴۹۵	۵۰۹	۵۵۷	شهریور
۴۰۱	۴۵۴	۴۷۵	۴۹۷	۳۸۹	۴۳۳	۴۶۵	۴۷۰	مهر
۳۸۱	۴۱۱	۴۴۴	۴۳۱	۳۴۶	۴۰۹	۴۱۳	۳۷۵	آبان
۳۶۱	۳۹۷	۴۰۲	۴۱۸	۳۵۲	۳۶۶	۳۷۰	۳۹۷	آذر
۳۵۸	۳۹۱	۴۰۴	۴۱۰	۳۳۹	۳۳۱	۳۷۶	۳۵۶	دی
۳۵۸	۳۹۱	۳۹۷	۴۰۷	۳۰۲	۳۶۵	۳۸۷	۳۸۴	بهمن
۳۵۲	۳۹۰	۴۱۵	۴۲۰	۳۳۱	۳۶۰	۳۷۹	۳۸۰	اسفند
۴۹۳	۵۱۳	۵۴۴	۵۸۷.۳	۴۸۲	۵۰۶	۵۲۴	۵۶۳.۵	حداکثر بار در سال

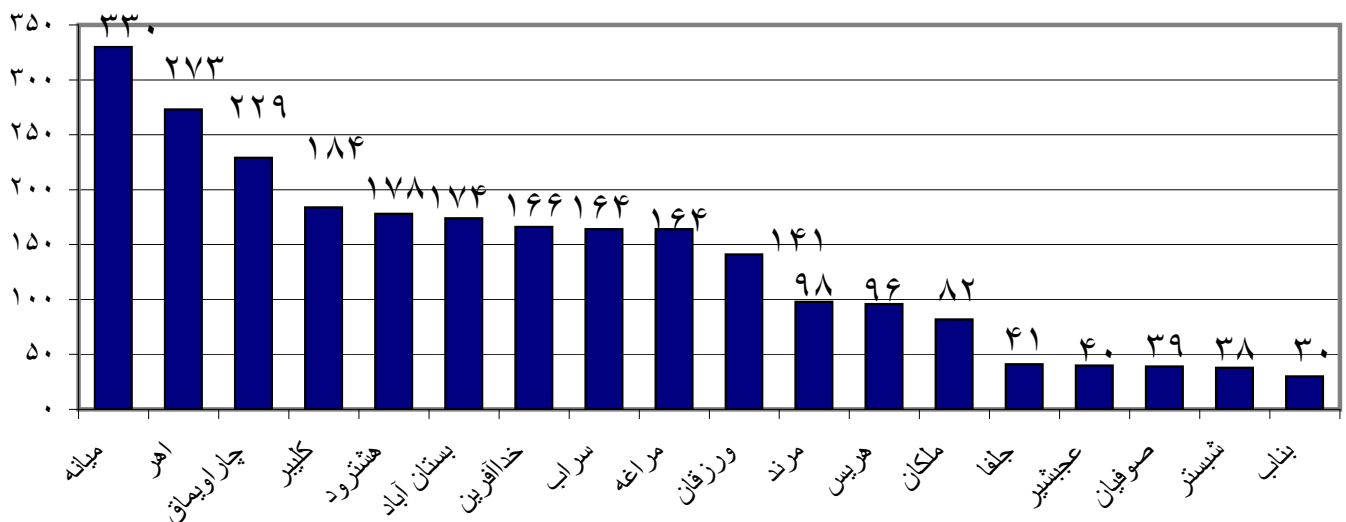
انرژی تحویلی به شبکه در سال ۱۳۹۳

ضریب بار	حداکثر بار همزمان	حداکثر بار غیر همزمان	حداکثر بار همزمان	انرژی تحویلی	ردیف
درصد	منطقه (MW)	منطقه (MW)	شبکه سراسری (MW)	MWH	
۵۹.۹	۷۳.۴۴۵	۹۲.۰۸۶	۶۹.۷۹۱	۴۸۲۹۶۵	مراغه
۶۰.۸	۲۲.۶۰۰	۲۵.۷۰۰	۲۲.۹۰۰	۱۳۶۸۸۸	عجب شیر
۵۱.۲	۱۹.۲۰۰	۲۶.۰۰۰	۲۱.۸۰۰	۱۱۶۵۷۰	ملکان
۵۱.۴	۴۲.۵۸۰	۵۰.۲۱۴	۴۲.۱۳۴	۲۲۶۰۵۷	بناب
۵۵.۳	۴۷.۵۳۰	۴۸.۸۰۰	۴۵.۱۸۰	۲۳۶۴۲۱	شبستر
۵۴.۰	۸۱.۱۷۰	۹۱.۱۴۰	۶۶.۸۲۰	۴۳۱۰۱۴	صوفیان
۵۳.۱	۸۸.۱۰۰	۹۵.۸۰۰	۷۵.۹۰۰	۴۴۵۹۸۸	مرند
۴۹.۴	۲۹.۴۲۰	۳۳.۴۰۰	۳۰.۶۳۰	۱۴۴۵۹۸	جلفا
۵۴.۹	۴۹.۱۰۰	۵۸.۸۰۰	۵۳.۹۰۰	۲۸۲۹۷۹	میانه
۴۸.۱	۱۲.۴۷۵	۱۸.۹۰۰	۱۱.۴۷۵	۷۹۵۸۳	هشترود
۶۰.۴	۲.۹۰۰	۵.۷۰۰	۲.۸۰۰	۳۰.۱۴۸	چار اویماق
۵۰.۳	۲۰.۷۲۰	۳۱.۸۲۵	۲۰.۵۳۰	۱۴۰.۲۱۵	اهر
۵۳.۵	۵.۷۳۰	۸.۷۹۵	۴.۹۶۰	۴۱۱۹۷	کلنبر
۵۳.۲	۵.۸۵۰	۸.۱۹۰	۶.۱۱۰	۳۸۱۶۴	خداآفرین
۵۲.۱	۶.۶۸۰	۹.۲۲۰	۶.۵۷۰	۴۲۰.۵۷	ورزقان
۴۷.۹	۲۸.۰۲۰	۳۴.۶۶۰	۲۹.۳۴۰	۱۴۵۴۰.۵	بستان آباد
۴۵.۱	۴۳.۰۰۰	۵۳.۵۵۰	۴۳.۹۸۰	۲۱۱۴۸۱	سراب
۴۶.۷	۸.۷۸۰	۱۵.۸۸۰	۸.۶۸۰	۶۴۹۸۷	هریس
۶۴.۱	۵۸۷.۳	۶۹۷	۵۶۳.۵	۳۲۹۶۷۱۵	کل شرکت

## گزارش تفصیلی آمار روستاهای برقداربتفکیک نواحی در پایان سال ۱۳۹۳

روستاهای بی برق			روستاهای برقدار			تعداد کل روستاها			نام
جمع	بالای ۲۰ خانوار	زیر ۲۰ خانوار	جمع	بالای ۲۰ خانوار	زیر ۲۰ خانوار	جمع	بالای ۲۰ خانوار	زیر ۲۰ خانوار	منطقه
۱۷	۰	۱۷	۳۳۰	۲۶۳	۶۷	۳۴۷	۲۶۳	۸۴	میانه
۱۹	۰	۱۹	۲۷۳	۱۹۰	۸۳	۲۹۲	۱۹۰	۱۰۲	اهر
۲۱	۰	۲۱	۲۲۹	۱۴۳	۸۶	۲۵۰	۱۴۳	۱۰۷	چاراویماق
۲۹	۰	۲۹	۱۸۴	۱۱۶	۶۸	۲۱۳	۱۱۶	۹۷	کلپیر
۱۲	۰	۱۲	۱۷۸	۱۴۶	۳۲	۱۹۰	۱۴۶	۴۴	هشترود
۹	۰	۹	۱۷۴	۱۵۳	۲۱	۱۸۳	۱۵۳	۳۰	بستان آباد
۱۸	۰	۱۸	۱۶۶	۱۰۹	۵۷	۱۸۴	۱۰۹	۷۵	خداآفرین
۴	۰	۴	۱۶۴	۱۴۸	۱۶	۱۶۸	۱۴۸	۲۰	سراب
۵	۰	۵	۱۶۴	۱۲۹	۳۵	۱۶۹	۱۲۹	۴۰	مراغه
۵	۰	۵	۱۴۱	۱۱۲	۲۹	۱۴۶	۱۱۲	۳۴	ورزقان
۲	۰	۲	۹۸	۹۱	۷	۱۰۰	۹۱	۹	مرند
۲	۰	۲	۹۶	۸۱	۱۵	۹۸	۸۱	۱۷	هریس
۰	۰	۰	۸۲	۸۱	۱	۸۲	۸۱	۱	ملکان
۶	۰	۶	۴۱	۳۵	۶	۴۷	۳۵	۱۲	جلفا
۰	۰	۰	۴۰	۴۰	۰	۴۰	۴۰	۰	عجبشیر
۰	۰	۰	۳۹	۳۷	۲	۳۹	۳۷	۲	صوفیان
۰	۰	۰	۳۸	۳۸	۰	۳۸	۳۸	۰	شبهستر
۰	۰	۰	۳۰	۲۹	۱	۳۰	۲۹	۱	بناب
۱۴۹	۰	۱۴۹	۲۴۶۷	۱۹۴۱	۵۲۶	۲۶۱۶	۱۹۴۱	۶۷۵	جمع

آمار بر خورداری از برق روستاهای تحت مدیریت نواحی تابعه



## اسامی روستاهای برقدار شده آذربایجان شرقی در سال ۱۳۹۳

ردیف	نام روستا	تعداد خانوار	دهستان	شهرستان	شبکه فشار متوسط ( KM )	شبکه فشار ضعیف ( KM )	ترانسفورماتور ( KVA )	تاریخ بهره برداری
۱	ساری درق	۲۷	پیغام چایی	کلنبر	۳.۲	۱.۱	۵۰	۱۳۹۳/۰۱/۳۱
۲	ایلانکش	۶	اسکلو	کلنبر	سلول های خورشیدی مستقل تحویل شده به مشترکین			۱۳۹۳/۰۱/۳۱
۳	پارچه قشلاق	۱۰	قشلاق	اهر	۵.۴	۰.۲۲	۲۵	۱۳۹۳/۰۱/۳۱
۴	گویی درق علیا	۱۵	سراجوی جنوبی	مراغه	۴.۱۸	۰.۴۴۵	۲۵	۱۳۹۳/۰۱/۳۱
۵	کرسفلی	۱۶	پیغام چایی	کلنبر	۱.۵	۰.۳	۵۰	۱۳۹۳/۰۲/۳۱
۶	شاه مرادلو	۱۶	قشلاق	اهر	۲.۶۷۷	۰.۳۲	۵۰	۱۳۹۳/۰۲/۳۱
۷	گل جوان	۱۱	سراجوی شرقی	مراغه	۲.۶	۰.۴۸	۵۰	۱۳۹۳/۰۳/۳۱
۸	قشلاق رحیم	۸	دیزمار مرکزی	ورزقان	۰.۱۵	۰.۱۸	۵۰	۱۳۹۳/۰۳/۳۱
۹	شیر مردان	۱۲	رازلیق	سراب	۵.۸۳۱	۰.۶۶۳	۵۰	۱۳۹۳/۰۶/۳۱
۱۰	همدان جدید	۵۰	کیوان	خداآفرین	۱.۶	۲.۶	۱۵۰	۱۳۹۳/۰۶/۳۱
۱۱	شکرده	۸	ملایعقوب	سراب	۳.۸۶	۰.۳۱	۵۰	۱۳۹۳/۰۷/۳۰
۱۲	سلیمانلو	۱۴	قافلانکوه شرقی	میانه	۲.۷۵۵	۰.۵۰۴	۵۰	۱۳۹۳/۰۸/۳۰
۱۳	بسیط	۱۴	گرمه شمالی	میانه	۲.۸۵۱	۰.۳۹۸	۵۰	۱۳۹۳/۰۸/۳۰
۱۴	کریشان جدید	۲۳	منجوان شرقی	خداآفرین	۱.۵	۰.۵۵	۵۰	۱۳۹۳/۰۸/۳۰
۱۵	لمه ارامنه	۱۴	منجوان غربی	خداآفرین	۳	۰.۴	۵۰	۱۳۹۳/۰۹/۳۰
۱۶	تازه کند	۶	دیزمار شرقی	خداآفرین	۱	۰.۲	۵۰	۱۳۹۳/۰۹/۳۰
۱۷	هوچ	۱۶	دیزمار شرقی	خداآفرین	۲	۰.۴	۵۰	۱۳۹۳/۰۹/۳۰
۱۸	علی بلاغی	۱۸	دیزمار شرقی	خداآفرین	۲	۰.۷	۵۰	۱۳۹۳/۰۹/۳۰
۱۹	رشتین	۶	دیزمار شرقی	خداآفرین	۷	۰.۴	۵۰	۱۳۹۳/۰۹/۳۰
۲۰	کهلک	۶	بیلاق	کلنبر	۲	۰.۴۱۵	۵۰	۱۳۹۳/۱۰/۳۰

### اسامی روستاهای برقدار شده آذربایجان شرقی در سال ۱۳۹۳

ردیف	نام روستا	تعداد خانوار	دهستان	شهرستان	شبکه فشار متوسط ( KM )	شبکه فشار ضعیف ( KM )	ترانسفورماتور ( KVA )	تاریخ بهره برداری
۲۱	نجی کندی	۳	پیغان چایی	کلپیر	۳.۵	۰.۴	۵۰	۱۳۹۳/۱۰/۳۰
۲۲	بهروز	۹	میشه پاره	کلپیر	۳.۵	۰.۱۲	۵۰	۱۳۹۳/۱۰/۳۰
۲۳	شاهگلدی	۱۲	بسطاملو	خداآفرین	۲	۰.۴	۵۰	۱۳۹۳/۱۰/۳۰
۲۴	قمیش عونى	۱۰	مولان	کلپیر	۱.۷	۰.۳	۵۰	۱۳۹۳/۱۱/۳۰
۲۵	یل درسی	۱۲	مولان	کلپیر	۱.۲	۰.۵	۵۰	۱۳۹۳/۱۱/۳۰
۲۶	چلپاقلار	۶	پیغان چایی	کلپیر	۰.۲	۰.۱۴	۲۵	۱۳۹۳/۱۱/۳۰
۲۷	حیدرآباد	۱۲	کشکسرای	مرند	۰.۰۷	۰.۴۵	۵۰	۱۳۹۳/۱۱/۳۰
۲۸	خیاللو	۱۳	قشلاق	اهر	۴	۰.۵۲۵	۵۰	۱۳۹۳/۱۱/۳۰
۲۹	قلعه جیق	۱۷	ورگهان	اهر	۳.۱۸	۰.۶۸۶	۵۰	۱۳۹۳/۱۱/۳۰
۳۰	حاجی لار	۱۰	قشلاق	اهر	۱.۱۸	۰.۳۵۱	۵۰	۱۳۹۳/۱۱/۳۰
۳۱	کهل	۱۶	ورگهان	اهر	۶.۴۵	۰.۴۳	۵۰	۱۳۹۳/۱۱/۳۰
۳۲	سید بنه	۱۰	مجید آباد	اهر	۲.۱	۰.۳۱۵	۵۰	۱۳۹۳/۱۱/۳۰
۳۳	دوه بوینی	۷	سراجوی شمالی	مراغه	۴	۰.۵	۲۵	۱۳۹۳/۱۱/۳۰
۳۴	چای کندي	۳۵	دیزمارشرقی	خداآفرین	۵	۰.۷۵	۵۰	۱۳۹۳/۱۲/۲۹
۳۵	کشیک قشلاقی	۲۳	منجوان شرقی	خداآفرین	۳	۰.۴	۵۰	۱۳۹۳/۱۲/۲۹
<b>جمع</b>		۴۹۱			۱۱۱.۱۸۴	۱۶.۸۵۲	۱۷۰۰	

انشعابات فروخته شده به تفکیک تعرفه در سال ۱۳۹۳ در سطح شرکت توزیع برق آذربایجان شرقی

ردیف	عنوان تعرفه	تعداد کل انشعابهای فروخته شده	قدرت انشعاب و گذار شده به تفکیک آمپراژ			هزینه های عمومی تامین برق واریزی به حساب فروش انشعاب برق				هزینه تهیه و نصب لوازم اندازه گیری دیماندی
			تکفاز آمپر	سه فاز آمپر	کیلووات	هزینه انشعاب	سرشکن هزینه های نیروسانی	بهاء لوازم اندازه گیری غیر دیماندی	بهاء لوازم اندازه گیری دیماندی	
۱	خانگی	۱۰۶۶۱	۱۰۶۴۶	۱۵	۰	۱۱۷۶۵۷۵۰۶۱۳	۶۲۵۴۳۸۴۶۵۹۵	۱۰۰۶۹۹۴۲۲۸۹	۰	
۲	عمومی	۹۵۲	۲۷۴	۶۵۸	۲۰	۷۰۶۷۰۴۵۵۲۶	۱۳۶۹۷۳۶۹۷۵۶	۲۰۵۷۵۲۱۵۴۰	۹۸۱۲۰۹۷۱	
۳	کشاورزی	۵۵۲	۹۷	۳۲۷	۱۲۸	۴۲۴۹۲۴۶۱۱۴	۱۷۶۱۸۷۷۴۳۲	۱۱۰۸۲۵۰۰۰۰	۹۵۴۵۰۲۶۱۸	
۴	صنعتی	۱۷۶	۱۶	۵۹	۱۰۱	۱۲۶۰۶۴۲۶۴۳۴	۵۴۰۵۹۲۲۸۱	۱۸۷۷۰۰۰۰۰	۷۹۸۶۲۰۴۹۴	
۵	سایر مصارف	۵۲۵۰	۴۸۶۸	۳۵۳	۲۹	۹۹۰۳۲۶۸۷۸۴	۲۶۴۷۸۷۶۶۷۰۲	۵۹۸۰۷۸۴۵۰۴	۱۹۸۰۱۲۴۹۴	
۶	مشترک روستا	۷۸۱۲	۷۶۴۲	۱۷۰	۰	۶۴۸۵۹۹۱۷۴۱	۱۷۳۶۰۲۸۱۴۶۷	۸۷۳۴۴۰۸۳۶۷	۰	
۷	مسکن مهر	۵۰۱	۴۷۸	۲۳	۰	۸۵۱۴۰۹۰۶۰	۱۷۷۶۵۷۳۳۰۲	۲۸۹۵۵۰۰۰۰	۰	
۸	آزاد	۳۹۰	۲۷۳	۹۷	۲۰	۷۸۴۴۸۱۸	۵۱۰۰۵۱۸۲	۵۶۶۸۵۰۰۰۰	۱۴۵۰۲۷۱۴۹	
۹	تخفیف دار	۱۱۱۳	۱۱۱۰	۳	۰	۱۲۸۰۵۸۳۰۰۰	۰	۰	۰	
	جمع	۲۷۴۰۷	۲۵۴۰۴	۱۷۰۵	۲۹۸	۵۴۲۱۷۵۶۶۰۹۰	۱۲۴۲۱۰۳۱۲۷۱۷	۲۸۹۹۵۰۰۶۷۰۰	۲۱۹۴۲۸۳۷۲۶	
۱۰	معابر	۵۷۵	۴۰۸	۱۱۰	۵۷	۰	۰	۰	۰	
۱۱	افزایش آمپراژ	۲۱۱۳	۱۷۶۰	۲۷۵	۷۸	۸۳۲۳۱۸۰۷۲۳	۸۲۵۷۹۳۱۸۳۸	۱۸۰۹۳۵۵۵۰۰	۴۰۰۷۵۶۸۶۸	
۱۲	اقساط وصولی	۵۲۸۴	۴۷۹۰	۳۶۳	۱۳۱	۲۸۵۷۱۸۴۱۷۰۸	۱۹۰۰۸۹۷۹۹۰	۱۱۰۰۰۰۰	۷۰۹۹۷۵۶	
	جمع کل	۲۷۴۰۷	۲۵۴۰۴	۱۷۰۵	۲۹۸	۹۱۱۱۲۵۸۸۵۲۱	۱۳۴۳۶۹۱۴۲۵۴۵	۳۰۸۰۵۴۶۲۲۰۰	۲۶۰۲۱۴۰۳۵۰	

انشعابات فروخته شده به تفکیک تعرفه و شهرستان در سال ۱۳۹۳ در سطح شرکت توزیع برق آذربایجان شرقی

ردیف	نام شهرستان	خانگی	عمومی	کشاورزی	صنعتی	تجاری	مشترک روستا	مسکن مهر	معايير*	آزاد	تخفیف دار	جمع	پیش بینی بودجه	درصد عملکرد	انحراف از پیش بینی
۱	خداآفرین	۱۰۶	۵	۴	۰	۴۱	۵۵۸	۰	۱۸	۱	۷۳	۷۸۸	۴۸۵	۱۶۲	۶۲
۲	هادیشهر	۸۹۲	۸۰	۳۵	۳۰	۳۱۲	۲۱۳	۰	۰	۹۹	۶۰	۱۷۲۱	۱۲۴۰	۱۳۹	۳۹
۳	شهبستر	۸۶۱	۹۳	۵۰	۲۹	۵۸۳	۴۴۲	۰	۰	۲۹	۲۹	۲۱۱۶	۱۷۷۰	۱۲۰	۲۰
۴	مراغه	۱۷۷۲	۲۱۲	۶۰	۸	۱۲۷۵	۷۶۹	۲۲	۰	۳۰	۱۵۲	۴۳۰۰	۴۴۵۰	۹۷	-۳
۵	میانه	۱۱۲۷	۱۲۳	۸۷	۱۸	۲۳۴	۸۴۰	۰	۳۶	۶۱	۱۰۰	۲۵۹۰	۲۷۰۰	۹۶	-۴
۶	کلیبر	۸۵	۱	۱	۲	۴۱	۳۳۲	۲	۹	۲	۴۴	۵۱۰	۵۴۵	۹۴	-۶
۷	عجبشیر	۵۰۴	۸۵	۱۲	۷	۱۶۶	۱۷۵	۲	۱۷	۷	۴۴	۱۰۰۲	۱۱۰۰	۹۱	-۹
۸	سراب	۵۰۳	۱۳	۴۰	۸	۱۸۸	۶۳۶	۰	۱	۴	۴۲	۱۴۳۴	۱۶۰۰	۹۰	-۱۰
۹	مرند	۱۷۴۴	۷۳	۴۱	۴	۸۱۲	۸۰۴	۰	۹۳	۵۴	۸۴	۳۶۱۶	۴۱۷۰	۸۷	-۱۳
۱۰	بناب	۸۹۱	۶۶	۴۷	۵	۴۱۰	۳۶۸	۲۳۲	۳۶	۴۹	۱۲۲	۲۱۹۰	۲۶۰۰	۸۴	-۱۶
۱۱	هریس	۲۴۶	۴	۵	۱	۷۲	۴۲۵	۱	۱۳	۷	۶۹	۸۳۰	۱۰۰۰	۸۳	-۱۷
۱۲	صوفیان	۹۰	۵	۱۱	۲۹	۱۹۷	۲۴۰	۰	۰	۴	۸	۵۸۴	۷۲۰	۸۱	-۱۹
۱۳	ملکان	۴۱۱	۳۵	۳۹	۱	۲۶۵	۳۸۵	۲۴۲	۰	۶	۴۸	۱۴۳۲	۱۹۰۱	۷۵	-۲۵
۱۴	اهر	۹۴۷	۸۸	۳۱	۸	۳۷۴	۴۴۶	۰	۶۰	۲۶	۹۴	۲۰۱۴	۲۷۷۰	۷۳	-۲۷
۱۵	ورزقان	۶۵	۳	۸	۲	۵۸	۳۵۱	۰	۵۲	۳	۷۲	۵۶۲	۸۱۰	۶۹	-۳۱
۱۶	چاراویماق	۵۱	۱۰	۷	۰	۹	۱۳۷	۰	۹۸	۲	۱۴	۲۳۰	۳۳۵	۶۹	-۳۱
۱۷	بستان آباد	۲۲۳	۴۶	۵۵	۱۸	۱۷۲	۴۲۳	۰	۰	۳	۲۶	۹۶۶	۱۴۱۰	۶۹	-۳۱
۱۸	هشترود	۱۴۳	۱۰	۱۹	۶	۴۱	۲۶۸	۰	۱۴۲	۳	۳۲	۵۲۲	۷۸۰	۶۷	-۳۳
	جمع کل	۱۰۶۶۱	۹۵۲	۵۵۲	۱۷۶	۵۲۵۰	۷۸۱۲	۵۰۱	۵۷۵	۳۹۰	۱۱۱۳	۲۷۴۰۷	۳۰۳۸۶	۹۰	-۱۰

\* معابر در جمع نیامده است.

انشعابات فروخته شده به تفکیک شهرستان در سال ۱۳۹۳ در سطح شرکت توزیع برق آذربایجان شرقی

ردیف	نام شهرستان	جمع کل انشعابهای فروخته شده	قدرت انشعاب واگذار شده به تفکیک آمپراژ			هزینه های عمومی تامین برق (انشعاب)			هزینه تهیه و نصب لوازم اندازه گیری دیماند و نیروسانی			
			تکفاز آمپر	سه فاز آمپر	کیلووات	هزینه انشعاب	سرشکن هزینه های نیروسانی	بهاء لوازم اندازه گیری	بهاء لوازم اندازه گیری	سایر هزینه ها (طراحی و کابل اضافی و...)		
											متوسط	جمع
۱	مراغه	۴۳۰۰	۳۹۶۶	۳۱۰	۲۴	۱۷۳۹۳۶۸۳۵۸۱	۲۱۲۵۰۱۵۶۶۸۶	۴۸۹۴۵۲۱۵۴۰	۱۸۸۰۳۰۹۰۶	۰	۴۳۷۲۶۳۹۲۷۱۳	۱۰۱۶۸۹۲۹
۲	صوفیان	۵۸۴	۵۰۴	۵۴	۲۶	۱۰۰۷۰۳۲۷۰۳۷	۲۸۵۸۸۸۰۵۷۴	۷۴۸۲۵۰۰۰۰	۲۷۸۷۶۹۵۱۶	۵۹۸۳۲۴۱۵	۱۴۰۱۶۰۵۹۵۴۲	۲۴۰۰۰۱۰۲
۳	شبهستر	۲۱۱۶	۱۸۶۷	۲۱۲	۳۷	۶۵۹۲۲۲۰۵۵۶	۱۲۹۴۴۱۷۶۳۰۵	۲۸۴۶۲۴۳۰۰۰	۳۵۸۳۴۹۳۶۸	۰	۲۲۷۴۰۹۸۹۲۲۹	۱۰۷۴۷۱۵۹
۴	میانه	۲۵۹۰	۲۳۸۰	۱۹۲	۱۸	۳۸۵۵۲۶۲۶۵۵	۱۳۰۱۷۴۰۹۴۳۹	۳۱۳۵۷۲۵۰۰۰	۱۷۶۴۸۴۷۲۳	۴۴۰۲۸۵۵۸	۲۰۲۲۸۹۱۰۳۷۵	۷۸۱۰۳۹۰
۵	سراب	۱۴۳۴	۱۳۶۱	۴۹	۲۴	۲۷۳۴۸۴۷۷۱۳	۶۶۷۳۴۲۷۰۳۶	۱۶۴۱۹۵۰۰۰۰	۱۹۶۴۶۲۱۶۷	۴۲۶۱۳۲۰	۱۱۲۵۰۹۴۸۲۳۶	۷۸۴۵۸۵۰
۶	مرند	۳۶۱۶	۳۳۸۱	۲۱۹	۱۶	۶۲۰۱۵۵۵۹۳۸	۲۲۴۵۶۶۲۴۰۸۲	۴۳۲۴۰۵۰۰۰۰	۲۰۷۲۵۹۵۵۸	۰	۳۳۱۸۹۴۸۹۵۷۸	۹۱۷۸۵۰۹
۷	هادیشهر	۱۷۲۱	۱۵۱۲	۱۴۴	۶۵	۱۰۷۶۳۹۲۱۵۹۵	۱۰۲۵۸۱۲۷۶۷۹	۲۰۲۶۰۵۰۰۰۰	۴۶۴۴۴۹۵۲۳	۰	۲۳۵۱۲۵۴۸۷۹۷	۱۳۶۶۲۱۴۳
۸	ملکان	۱۴۳۲	۱۳۷۴	۵۵	۳	۲۸۰۴۳۴۵۳۲۸	۵۱۴۶۸۵۲۴۵۱	۱۲۷۸۸۵۰۰۰۰	۳۱۷۸۱۱۴۳	۰	۹۲۶۱۸۲۸۹۲۲	۶۴۶۷۷۵۸
۹	کلپیر	۵۱۰	۴۹۹	۱۱	۰	۶۹۵۲۲۸۰۳۰	۱۵۱۹۳۹۸۸۷۶	۵۲۷۷۵۰۰۰۰	۰	۰	۲۷۴۲۳۷۶۹۰۶	۵۳۷۷۲۱۰
۱۰	خداآفرین	۷۸۸	۷۷۸	۹	۱	۷۵۷۵۹۵۰۹۸	۲۱۴۵۵۱۹۳۱۴	۸۱۹۱۰۰۰۰۰	۵۳۵۳۹۵۲	۰	۳۷۲۷۵۶۸۳۶۴	۴۷۳۰۴۱۷
۱۱	ورزقان	۵۶۲	۵۳۹	۱۸	۵	۱۰۶۲۶۹۰۰۳۳	۱۵۱۶۶۶۸۱۲۵	۵۸۴۴۰۰۰۰۰	۳۷۰۴۶۳۷۸	۰	۳۲۰۰۸۰۴۵۳۶	۵۶۹۵۳۸۲
۱۲	اهر	۲۰۱۴	۱۸۹۱	۱۱۲	۱۱	۵۳۷۰۲۵۹۲۹۵	۹۱۵۶۱۱۸۴۶۹	۱۹۸۷۲۰۰۰۰۰	۸۷۸۲۴۰۴۰	۱۹۴۹۶۳۸۳	۱۶۶۲۰۸۹۸۱۸۷	۸۲۵۲۶۸۰
۱۳	بناب	۲۱۹۰	۲۰۵۳	۱۲۹	۸	۶۲۵۰۶۵۰۵۵۹	۹۱۸۷۹۸۵۸۸۵	۲۱۲۳۰۹۳۲۹۷	۶۳۴۸۱۲۹۹	۰	۱۷۶۲۵۲۱۱۰۴۰	۸۰۴۸۰۴۲
۱۴	عجبشیر	۱۰۰۲	۹۲۲	۷۳	۷	۲۶۷۰۶۴۹۳۵۷	۶۲۲۰۲۶۶۷۰۱	۱۲۰۴۷۵۰۰۰۰	۱۰۰۸۶۴۱۴۸	۰	۱۰۱۹۶۵۳۰۲۰۶	۱۰۱۷۶۱۷۸
۱۵	بستان آباد	۹۶۶	۸۶۱	۷۷	۲۸	۲۸۲۴۶۹۰۳۶۴	۴۳۶۰۴۱۴۴۸۹	۱۱۶۹۲۲۳۸۶۳	۲۳۵۲۵۴۴۸۳	۰	۸۵۸۹۵۸۳۱۹۹	۸۸۹۱۹۰۸
۱۶	هشترود	۵۲۲	۴۸۷	۲۱	۱۴	۹۱۵۲۷۰۴۳۱۱	۲۴۳۲۳۷۶۰۳۲	۵۱۷۷۵۰۰۰۰	۹۲۷۴۶۴۷۹	۰	۱۲۱۹۵۵۷۶۸۲۲	۲۳۳۶۳۱۷۴
۱۷	چاراویماق	۲۳۰	۲۱۶	۷	۷	۳۵۳۵۴۴۴۰۶	۷۳۸۷۴۷۰۳۳	۲۴۱۱۰۰۰۰۰	۴۷۷۸۴۹۳۶	۰	۱۳۸۱۱۷۶۳۷۵	۶۰۰۵۱۱۵
۱۸	هریس	۸۳۰	۸۱۳	۱۳	۴	۱۵۵۸۴۱۲۶۶۵	۲۴۸۵۹۹۳۳۶۹	۷۳۵۴۵۵۵۰۰	۳۰۱۹۷۷۳۱	۰	۴۸۱۰۰۵۹۲۶۵	۵۷۹۵۲۵۲
	جمع کل	۲۷۴۰۷	۲۵۴۰۴	۱۷۰۵	۲۹۸	۹۱۱۱۲۵۸۸۵۲۱	۱۳۴۳۶۹۱۴۲۵۴۵	۳۰۸۰۵۴۶۲۲۰۰	۲۶۰۲۱۴۰۳۵۰	۱۲۷۶۱۸۶۷۶	۲۵۹۰۱۶۹۵۲۲۹۲	۹۴۵۰۷۵۹

## آمار تعداد کارکنان تا پایان سال ۱۳۹۳ شرکت توزیع برق آذربایجان شرقی

جدول ۷ - بخش مشاغل به تفکیک جنسیت

بخش مشاغل	تفکیک جنسیت		تعداد کل
	مرد	زن	
۱۰۰۰۰	۱۴۳	۱۸	۱۶۱
۲۰۰۰۰	۱۵۸	۱	۱۵۹
۳۰۰۰۰	۶۲	۱۲	۷۴
۴۰۰۰۰	۹۲	۵	۹۷
۷۰۰۰۰	۱۳۱	۰	۱۳۱
۸۰۰۰۰	۷۸	۰	۷۸
سایر(قرادادمعین)	۰	۰	۰
جمع کل	۶۶۴	۳۶	۷۰۰

جدول ۸ - میزان تحصیلات

میزان تحصیلات	تفکیک جنسیت		تعداد کل
	مرد	زن	
زیر دیپلم	۱۳۲	۰	۱۳۲
دیپلم	۱۱۶	۶	۱۲۲
فوق دیپلم	۸۷	۸	۹۵
لیسانس	۲۸۵	۱۹	۳۰۴
فوق لیسانس	۴۴	۳	۴۷
دکتری	۰	۰	۰
جمع کل	۶۶۴	۳۶	۷۰۰

جدول ۹ - وضعیت تاهل

وضعیت تاهل	تفکیک جنسیت		تعداد کل
	مرد	زن	
مجرد	۱۰	۶	۱۶
متاهل	۶۵۴	۳۰	۶۸۴
جمع کل	۶۶۴	۳۶	۷۰۰

جدول ۵ - محل فعالیت

محل فعالیت	تعداد
حوزه مدیریت عامل	۱۷
حوزه بهره برداری و دیسپاچینگ	۲۶۵
حوزه برنامه ریزی و مهندسی	۱۱۵
حوزه فروش و خدمات	۱۲۸
حوزه منابع انسانی	۱۸
حوزه مالی و پشتیبانی	۱۵۷
جمع کل	۷۰۰

جدول ۶ - نوع استخدام

نوع استخدام	مرد	زن	جمع
حکمی (کارگری)	۰	۰	۰
قراردادی (کارگری)	۳۳۱	۲۳	۳۵۴
مامور	۰	۰	۰
قرارداد مدت معین	۳۳۳	۱۳	۳۴۶
نیروهای انتظامی	۰	۰	۰
جمع کل	۶۶۴	۳۶	۷۰۰
قرارداد ساعتی	۰	۰	۰

قرارداد ساعتی جزء جمع کل آورده نشود

در جدول ۳ (رشته های تحصیلی کارکنان لیسانس و بالاتر) فقط تعداد پرسنل لیسانس به بالا آورده شود \*

جدول ۳ - پراکندگی رشته های تحصیلی کارکنان

لیسانس و بالاتر

شرح	مرد	زن	تعداد
برق و الکترونیک	۱۸۱	۳	۱۸۴
فیزیک	۱	۰	۱
مکانیک و تاسیسات	۰	۰	۰
صنایع	۹	۱	۱۰
عمران	۳	۰	۳
آمار و ریاضی	۰	۰	۰
کامپیوتر	۱۲	۲	۱۴
شیمی	۱	۰	۱
حسابداری	۳۵	۶	۴۱
علوم اداری و مدیریت	۴۷	۴	۵۱
اقتصاد و بازرگانی	۱۱	۳	۱۴
زبان خارجی و ادبیات	۲	۱	۳
حقوق	۱۳	۰	۱۳
سایر رشته ها	۱۴	۲	۱۶
جمع کل	۳۲۹	۲۲	۳۵۱

جدول ۴ - پراکندگی سن

سن	تعداد
زیر ۳۰ سال	۱۲
۳۱ تا ۴۰ سال	۲۵۲
۴۱ تا ۵۰ سال	۳۴۸
۵۱ تا ۶۰ سال	۸۶
۶۱	۰
۶۲	۰
۶۳	۲
۶۴	۰
۶۵	۰
جمع کل	۷۰۰

جدول ۱ - پراکندگی سابقه کار

سابقه کار	تعداد
تا ۵ سال	۲۰
۶ تا ۱۰ سال	۳۸
۱۱ تا ۱۵ سال	۲۲۲
۱۶ تا ۲۰ سال	۲۵۷
۲۱ تا ۲۵ سال	۱۰۱
۲۶ تا ۳۰ سال	۵۲
۳۱ سال	۶
۳۲ سال	۲
۳۳ سال	۰
۳۴ سال	۰
۳۵ سال	۲
جمع کل	۷۰۰

جدول ۲ - پراکندگی رتبه

رتبه	تعداد
۵ تا ۱	۲۲
۱۰ تا ۶	۲۶۰
۱۱ الی ۱۵	۳۲۵
۱۶	۳۸
۱۷	۲۱
۱۸	۱۷
۱۹	۶
۲۰	۱۱
سایر(قرادادمعین)	۰
جمع کل	۷۰۰

\* آمار پرسنل مدت معین در جدولهای فوق لحاظ شود. (آمار تعداد کارکنان مدت معینی که بخش مشاغل و رتبه ندارند در دوجداول رتبه و مشاغل در ستون سایر لحاظ شوند.)

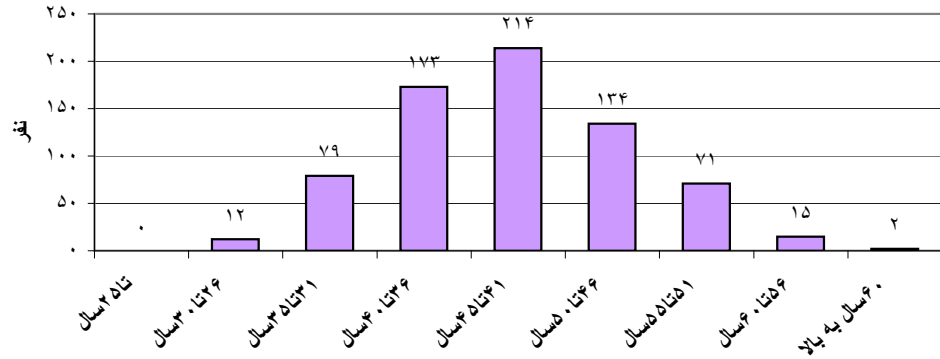
## آمار تغییرات کارکنان شرکت توزیع برق آذربایجان شرقی به تفکیک بخش مشاغل در سال ۱۳۹۳

جمع	سایر	۸۰۰۰۰	۷۰۰۰۰	۴۰۰۰۰	۳۰۰۰۰	۲۰۰۰۰	۱۰۰۰۰	شرح	
۴				۲		۱	۱	استخدام جدید	افزایش
۰								سایر موارد	
۴	۰	۰	۰	۲	۰	۱	۱	جمع افزایش	
۲۶		۳	۶	۲	۴	۱	۱۰	بازنشستگی	کاهش
۰								استعفا	
۰								حین خدمت	
۲			۲					سایر	
۰								بازخرید	
۰								فسخ قرارداد و پایان خدمت	
۱					۱			سایر موارد	
۲۹	۰	۳	۸	۲	۵	۱	۱۰	جمع کاهش	

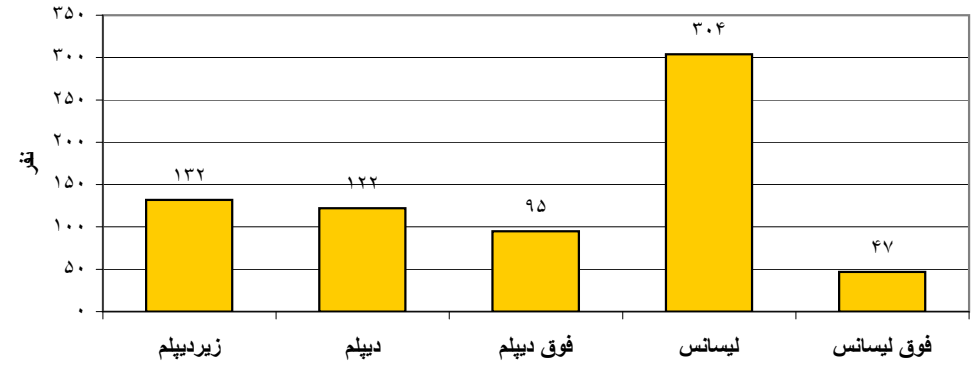
جدول توزیع فراوانی نیروی انسانی شرکت توزیع نیروی برق آذربایجان شرقی در پایان سال ۱۳۹۳

جمع	برق چارایماق	برق ورزقان	برق صوفیان	برق عجبشیر	برق هادیشهر	برق بستان آباد	برق ملکان	برق هریس	برق خداآفرین	برق کلپیر	برق هشتروند	برق شبستر	برق بناب	برق سراب	برق اهر	برق میانه	برق مرند	برق مراغه	ستاد		
۱۲۲	۰	۰	۳	۳	۵	۵	۸	۷	۰	۵	۵	۲	۵	۵	۱۰	۱۵	۱۸	۲۰	۱۶	زیردیپلم	تحصیلات
۱۲۲	۳	۲	۵	۶	۵	۶	۵	۷	۰	۸	۷	۵	۷	۱۱	۶	۲	۶	۱۰	۲۱	دیپلم	
۹۵	۳	۲	۳	۰	۵	۴	۴	۴	۴	۳	۶	۹	۷	۳	۸	۱۲	۵	۵	۸	فوق دیپلم	
۳۰۴	۳	۸	۱۲	۱۰	۱۳	۱۴	۹	۱۴	۱	۱۲	۶	۸	۱۳	۱۴	۲۱	۱۶	۲۳	۲۲	۸۵	لیسانس	
۴۷	۱	۰	۰	۰	۰	۰	۱	۰	۰	۱	۱	۱	۲	۰	۰	۱	۳	۳	۳۳	فوق لیسانس	
۷۰۰	۱۰	۱۲	۲۳	۱۹	۲۸	۲۹	۲۷	۳۲	۵	۲۹	۲۵	۲۵	۳۴	۳۳	۴۵	۴۶	۵۵	۶۰	۱۶۳	جمع	
۹۷	۰	۱	۲	۱	۱	۲	۱	۲	۰	۳	۲	۲	۴	۲	۳	۶	۷	۸	۵۰	۴۰۰۰۰	بخش شغلی
۷۴	۰	۰	۱	۰	۲	۲	۱	۱	۰	۱	۲	۰	۲	۱	۴	۱	۴	۴	۴۸	۳۰۰۰۰	
۱۵۹	۲	۵	۷	۶	۱۰	۱۱	۸	۷	۳	۶	۶	۱۱	۹	۹	۱۳	۸	۱۲	۱۳	۱۳	۲۰۰۰۰	
۱۶۱	۵	۳	۷	۶	۷	۶	۶	۸	۲	۶	۳	۶	۸	۸	۱۲	۱۱	۱۱	۹	۳۷	۱۰۰۰۰	
۱۳۱	۳	۳	۲	۳	۶	۶	۶	۱۰	۰	۸	۶	۶	۸	۹	۱۰	۱۲	۱۶	۱۷	۰	۷۰۰۰۰	
۷۸	۰	۰	۴	۳	۲	۲	۵	۴	۰	۵	۶	۰	۳	۴	۳	۸	۵	۹	۱۵	۸۰۰۰۰	
۷۰۰	۱۰	۱۲	۲۳	۱۹	۲۸	۲۹	۲۷	۳۲	۵	۲۹	۲۵	۲۵	۳۴	۳۳	۴۵	۴۶	۵۵	۶۰	۱۶۳	جمع	
۰	۰	۰	۰	۰	۰	۰	۰	۰	۰	۰	۰	۰	۰	۰	۰	۰	۰	۰	۰	تا ۲۵ سال	پراکندگی سنی
۱۲	۱	۲	۱	۰	۰	۰	۰	۰	۰	۲	۱	۰	۱	۰	۰	۰	۰	۱	۳	۲۶ تا ۳۰ سال	
۷۹	۲	۱	۸	۰	۷	۵	۱	۶	۰	۴	۴	۳	۷	۲	۲	۸	۳	۱۴	۳۱ تا ۳۵ سال		
۱۷۳	۶	۴	۷	۱۰	۱۰	۶	۸	۵	۰	۵	۷	۹	۶	۱۰	۱۲	۱۵	۸	۱۴	۳۱	۳۶ تا ۴۰ سال	
۲۱۴	۱	۳	۴	۵	۶	۱۲	۶	۱۲	۳	۱۳	۳	۵	۱۱	۱۱	۱۴	۱۶	۲۲	۱۹	۴۸	۴۱ تا ۴۵ سال	
۱۳۴	۰	۰	۲	۲	۲	۴	۸	۸	۰	۲	۶	۶	۴	۶	۱۳	۷	۱۰	۱۵	۳۹	۴۶ تا ۵۰ سال	
۷۱	۰	۲	۰	۲	۳	۲	۲	۱	۲	۲	۳	۱	۴	۳	۳	۶	۶	۶	۲۳	۵۱ تا ۵۵ سال	
۱۵	۰	۰	۱	۰	۰	۰	۲	۰	۰	۰	۱	۱	۱	۱	۱	۰	۱	۲	۴	۵۶ تا ۶۰ سال	
۲	۰	۰	۰	۰	۰	۰	۰	۰	۰	۱	۰	۰	۰	۰	۰	۰	۰	۰	۱	۶۰ سال به بالا	
۷۰۰	۱۰	۱۲	۲۳	۱۹	۲۸	۲۹	۲۷	۳۲	۵	۲۹	۲۵	۲۵	۳۴	۳۳	۴۵	۴۶	۵۵	۶۰	۱۶۳	جمع	
۰	۰	۰	۰	۰	۰	۰	۰	۰	۰	۰	۰	۰	۰	۰	۰	۰	۰	۰	۰	تا ۱ سال	سابقه کار
۲۰	۱	۲	۱	۰	۱	۰	۰	۰	۰	۱	۱	۰	۱	۲	۰	۰	۰	۱	۹	۱ تا ۵ سال	
۳۸	۰	۲	۱	۲	۲	۲	۱	۳	۰	۲	۱	۲	۲	۲	۱	۱	۴	۲	۸	۶ تا ۱۰ سال	
۲۲۲	۸	۲	۱۲	۹	۱۴	۱۰	۷	۱۲	۱	۹	۶	۱۳	۱۲	۱۱	۱۰	۱۲	۱۴	۱۸	۴۲	۱۱ تا ۱۵ سال	
۲۵۷	۰	۵	۷	۷	۷	۱۱	۱۷	۶	۲	۱۳	۹	۷	۱۴	۱۱	۲۴	۲۳	۲۹	۲۲	۴۳	۱۶ تا ۲۰ سال	
۱۰۱	۱	۱	۱	۱	۴	۴	۰	۸	۱	۲	۳	۲	۳	۴	۷	۴	۶	۱۲	۳۷	۲۱ تا ۲۵ سال	
۵۲	۰	۰	۱	۰	۰	۲	۱	۳	۱	۲	۴	۰	۲	۱	۳	۶	۲	۴	۲۰	۲۶ تا ۳۰ سال	
۱۰	۰	۰	۰	۰	۰	۰	۱	۰	۰	۰	۱	۱	۰	۲	۰	۰	۰	۱	۴	۳۰ سال به بالا	
۷۰۰	۱۰	۱۲	۲۳	۱۹	۲۸	۲۹	۲۷	۳۲	۵	۲۹	۲۵	۲۵	۳۴	۳۳	۴۵	۴۶	۵۵	۶۰	۱۶۳	جمع	
۳۶	۰	۰	۱	۰	۰	۰	۰	۰	۰	۰	۱	۲	۱	۰	۳	۱	۱	۳	۲۳	زن	
۶۶۴	۱۰	۱۲	۲۲	۱۹	۲۸	۲۹	۲۷	۳۲	۵	۲۹	۲۴	۲۳	۳۳	۳۳	۴۲	۴۵	۵۴	۵۷	۱۴۰	مرد	
۷۰۰	۱۰	۱۲	۲۳	۱۹	۲۸	۲۹	۲۷	۳۲	۵	۲۹	۲۵	۲۵	۳۴	۳۳	۴۵	۴۶	۵۵	۶۰	۱۶۳	جمع	

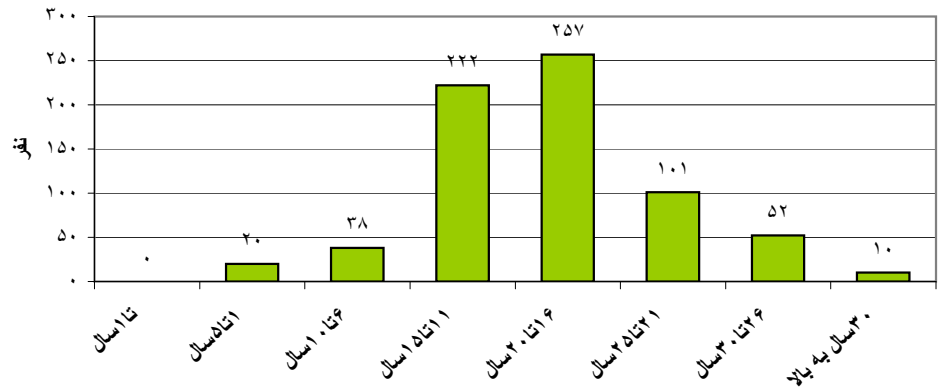
نمودار فراوانی سنی کارکنان



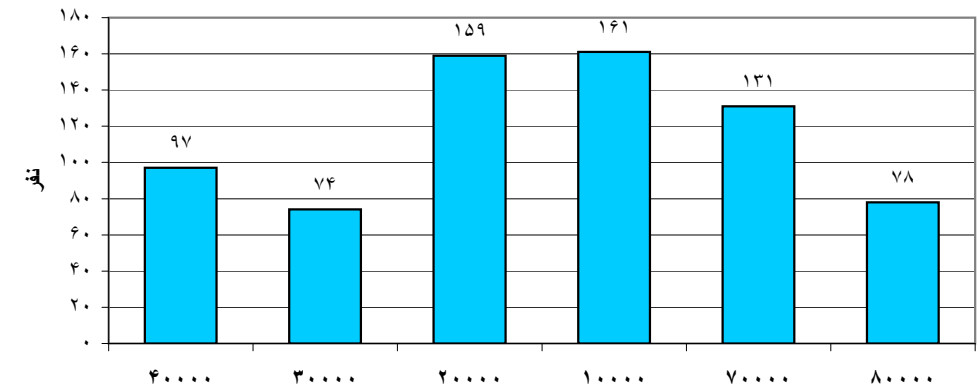
نمودار پراکنده‌گی تحصیلی کارکنان



نمودار فراوانی سابقه کار کارکنان



نمودار پراکنده‌گی بخش شغلی



بخش تحلیلی فروش و

وصول انرژی

در دوره قرائت کنتور سال

۱۳۹۳

### مقایسه شاخصهای مصرف انرژی در سال ۱۳۹۳ با مدت مشابه سال قبل

ردیف	عناوین	۹۳	۹۲	تغییرات
۱	مبلغ فروش به مشترکین (میلیارد ریال)	۱۶۰۲	۱۱۹۹	۴۰۳
۲	مبلغ وصول از مشترکین (میلیارد ریال)	۱۵۴۸	۱۱۶۷	۳۸۱
۳	مصرف کل ( میلیون کیلوواتساعت )	۲۹۰۶	۲۷۲۵	۱۸۱
۴	درصد از کل مصرف روشنایی معابر	۴	۳	۱
۵	درصد وصول به فروش کل	۹۷	۹۷	-۱
۶	درصد وصول به فروش خانگی	۹۸	۱۰۰	-۲
۷	درصد وصول به فروش عمومی	۹۲	۹۴	-۲
۸	درصد وصول به فروش کشاورزی	۸۶	۸۱	۵
۹	درصد وصول به فروش تولیدی و صنعتی	۹۹	۱۰۰	-۱
۱۰	درصد وصول به فروش تجاری	۹۸	۹۹	-۱
۱۲	درصد وصول به فروش آزاد	۹۷	۱۰۳	-۶
۱۳	متوسط نرخ کل (ریال)	۵۵۱	۴۴۰	۱۱۱
۱۴	متوسط نرخ خانگی (ریال)	۵۳۳	۴۱۴	۱۱۹
۱۵	متوسط نرخ عمومی (ریال)	۷۲۴	۵۷۳	۱۵۱
۱۶	متوسط نرخ کشاورزی (ریال)	۲۰۲	۱۷۷	۲۵
۱۷	متوسط نرخ تولیدی و صنعتی (ریال)	۶۵۵	۵۲۲	۱۳۳
۱۸	متوسط نرخ تجاری (ریال)	۱۸۳۴	۱۴۵۲	۳۸۲
۲۰	متوسط نرخ آزاد (ریال)	۲۱۶۲	۱۷۳۹	۴۲۳
۲۱	درصد مشترکین قرائت نشده دیماندی	۵	۱۱	-۶
۲۲	درصد مشترکین قرائت نشده غیر دیماندی	۲۲	۲۴	-۲
۲۳	تعداد مشترکین معمولی	۷۴۵۰۶۸	۷۱۰۹۷۹	۳۴۰۸۹
۲۴	تعداد مشترکین دیماندی	۸۳۳۹	۷۹۷۶	۳۶۳
۲۵	تعداد مشترکین کل (کنتور)	۷۵۳۴۰۷	۷۱۸۹۵۵	۳۴۴۵۲
۲۶	فروش انشعاب جدید	۲۷۴۰۷	۳۳۴۱۲	-۶۰۰۵
۲۷	مانده بدهی در پایان سال (میلیارد ریال)	۱۹۲	۱۳۸	۵۴

شاخص ها و نماگرهاي شرکت توزيع نيروي برق آذربايجان شرقي در سال ۱۳۹۳

سال ۱۳۹۰	سال ۱۳۹۱	سال ۱۳۹۲	سال ۱۳۹۳	واحد	عنوان شاخص يا نماگر
۲۲۹۲	۲۵۴۸	۲۷۲۵	۲۹۰۶	ميليون كيلووات ساعت	کل مصرف نيروي برق
۳۰	۲۹	۲۹	۲۹.۸	درصد	سهم بخش خانگي از مصرف نيروي برق
۲۸	۳۱	۳۰	۲۹.۴	درصد	سهم بخش صنعت از مصرف نيروي برق
۶	۵.۵	۵.۵	۵.۶	درصد	سهم بخش تجاري از مصرف نيروي برق
۶۴۲	۶۷۶	۷۱۹	۷۵۳	هزار مشترك	تعداد مشترکان کل
۵۲۱	۵۴۷	۵۷۹	۶۰۴	هزار مشترك	تعداد مشترکان برق خانگي
۱۷	۱۸.۵	۲۰	۲۱	هزار مشترك	تعداد مشترکان برق عمومي
۸۴	۹۰	۹۷.۵	۱۰۴	هزار مشترك	تعداد مشترکان برق تجاري
۴	۴.۱	۴.۵	۵	هزار مشترك	تعداد مشترکان برق صنعتي
۱۲	۱۳	۱۴	۱۵	هزار مشترك	تعداد مشترکان برق کشاورزي
۳	۳.۴	۴	۴	هزار مشترك	تعداد مشترکان برق روشنائي معابر
۱۳۳۵	۱۳۳۹	۱۳۷۸	۱۴۳۵	كيلووات ساعت	متوسط مصرف برق هر مشترك خانگي
۱۰۰	۱۰۰	۱۰۰	۱۰۰	درصد	درصد روستاهاي برق دار با لاي ۲۰ خانوار
۲۱۰۹۴	۲۱۵۰۵	۲۲۰۸۷	۲۲۷۰۸	كيلومتر	طول شبکه توزيع نيروي برق
۱۴۶۸	۱۵۴۸	۱۶۴۱	۱۷۳۲	مگاوات آمپر	موجودي ظرفيت شبکه توزيع نيروي برق

مصرف مشترکین به تفکیک نوع تعرفه در سال ۱۳۹۳ (کیلو وات ساعت)

ردیف	مشترکین	مقدار برق مصرفی ( کیلوواتساعت )		ارزش برق مصرفی ( ریال )		کل	
		شهری	روستایی	شهری	روستایی	ریال	کیلوواتساعت
۱	خانگی	۵۳۸۲۳۶۱۲۱	۳۲۹۱۶۳۰۳۰	۳۰۵۱۹۷۵۷۵۶۸۴	۱۵۷۲۴۲۹۱۸۴۴۴	۴۶۲۴۴۰۴۹۴۱۲۸	۸۶۷۳۹۹۱۵۱
۲	عمومی	۱۶۹۵۴۹۰۸۲	۹۹۹۲۱۷۹	۱۲۶۵۶۰۵۳۷۳۲۳	۳۴۵۰۷۲۴۲۱۰	۱۳۰۰۱۱۲۶۱۵۳۳	۱۷۹۵۴۱۲۶۱
۳	کشاورزی	۷۱۷۳۹۹۳۶۹	۷۰۲۴۷۸۲	۱۴۵۱۹۹۷۵۰۳۳۴	۱۵۰۲۰۸۲۵۷۱	۱۴۶۷۰۱۸۳۲۹۰۵	۷۲۴۴۲۴۱۵۱
۴	تولیدی - صنعتی	۸۵۰۷۹۵۶۰۴	۲۲۹۰۹۶۰	۵۵۷۳۵۱۷۸۷۵۵۲	۱۶۱۸۸۹۳۱۶۴	۵۵۸۹۷۰۶۸۰۷۱۶	۸۵۳۰۸۶۵۶۴
۵	تجاری	۱۴۳۱۴۱۷۶۶	۱۹۶۰۵۷۶۹	۲۶۸۵۲۴۹۴۶۳۳۹	۳۵۱۶۲۲۷۱۷۳۹	۳۰۳۶۸۷۲۱۸۰۷۸	۱۶۲۷۴۷۵۳۵
۶	روشنایی معابر	۹۰۱۶۲۰۱۴	۲۸۹۰۰۷۳۷	۰	۰	۰	۱۱۹۰۶۲۷۵۱
۸	جمع	۲۵۰۹۲۸۳۹۵۶	۳۹۶۹۷۷۴۵۷	۱۴۰۲۸۳۴۵۹۷۲۳۲	۱۹۸۹۷۶۸۹۰۱۲۸	۱۶۰۱۸۱۱۴۸۷۳۶۰	۲۹۰۶۲۶۱۴۱۳

جدول ۱- موجودی مشترکین شرکت توزیع نیروی برق آذربایجان شرقی در سال ۱۳۹۳

نوع مصرف	خانگی	عمومی	کشاورزی	صنعتی	سایر مصارف	روشنایی معابر	جمع
دوره ی ۱	۵۸۳۲۵۶	۲۰۱۹۱	۱۴۲۸۳	۴۵۱۶	۹۸۵۰۰	۳۵۸۶	۷۲۴۳۳۲
دوره ی ۲	۵۸۷۳۷۲	۲۰۳۸۳	۱۴۵۱۹	۴۵۶۲	۹۹۷۵۷	۳۶۱۷	۷۳۰۲۱۰
دوره ی ۳	۵۹۱۰۲۳	۲۰۵۷۱	۱۴۶۴۵	۴۶۰۵	۱۰۰۶۳۰	۳۶۹۱	۷۳۵۱۶۵
دوره ی ۴	۵۹۵۱۲۸	۲۰۸۱۶	۱۴۷۳۶	۴۶۴۹	۱۰۱۴۳۶	۳۸۷۶	۷۴۰۶۴۱
دوره ی ۵	۶۰۰۰۸۶	۲۱۱۹۴	۱۴۸۱۹	۴۶۷۴	۱۰۲۵۹۷	۴۴۰۴	۷۴۷۷۷۴
دوره ی ۶	۶۰۴۳۱۲	۲۱۴۹۰	۱۴۸۹۳	۴۸۰۳	۱۰۳۵۵۷	۴۳۵۲	۷۵۳۴۰۷

جدول ۲- فروش (مصرف) شرکت توزیع نیروی برق آذربایجان شرقی در سال ۱۳۹۳ مگاوات ساعت

نوع مصرف	خانگی	عمومی	کشاورزی	صنعتی	سایر مصارف	روشنایی معابر	جمع
دوره ی ۱	۱۳۶۰۶۳	۲۸۸۷۰	۵۳۸۰۱	۱۲۶۰۲۶	۲۲۵۶۸	۱۳۵۶۷	۳۸۰۸۹۵
دوره ی ۲	۱۳۶۵۱۰	۲۸۹۱۶	۱۵۹۸۴۸	۱۵۹۳۴۳	۲۶۵۷۰	۱۲۷۰۸	۵۲۳۸۹۵
دوره ی ۳	۱۵۸۰۲۰	۲۹۵۴۹	۲۲۴۶۴۳	۱۵۰۲۳۲	۳۰۰۴۲	۱۲۹۵۰	۶۰۵۴۳۶
دوره ی ۴	۱۵۵۱۰۲	۳۰۵۶۵	۱۷۶۴۸۵	۱۶۰۳۲۲	۳۲۸۰۵	۱۸۳۹۸	۵۷۳۶۷۶
دوره ی ۵	۱۴۹۴۶۵	۳۰۳۹۶	۵۹۵۰۶	۱۳۵۳۹۱	۲۵۹۴۱	۲۹۴۷۹	۴۳۰۱۷۸
دوره ی ۶	۱۳۲۲۳۹	۳۱۲۴۶	۵۰۱۴۱	۱۲۱۷۷۳	۲۴۸۲۱	۳۱۹۶۰	۳۹۲۱۸۱
جمع	۸۶۷۳۹۹	۱۷۹۵۴۲	۷۲۴۴۲۴	۸۵۳۰۸۷	۱۶۲۷۴۸	۱۱۹۰۶۳	۲۹۰۶۲۶۱

جدول ۲- متوسط مصرف مشترکین در سال ۱۳۹۳ کیلووات ساعت

نوع مصرف	خانگی	عمومی	کشاورزی	صنعتی	سایر مصارف	روشنایی معابر	جمع
دوره ی ۱	۲۳۳	۱۴۳۰	۳۷۶۷	۲۷۹۰۷	۲۲۹	۳۷۸۳	۵۲۶
دوره ی ۲	۲۳۲	۱۴۱۹	۱۱۰۱۰	۳۴۹۲۸	۲۶۶	۳۵۱۳	۷۱۷
دوره ی ۳	۲۶۷	۱۴۳۶	۱۵۳۳۹	۳۲۶۲۴	۲۹۹	۳۵۰۹	۸۲۴
دوره ی ۴	۲۶۱	۱۴۶۸	۱۱۹۷۶	۳۴۴۸۵	۳۲۳	۴۷۴۷	۷۷۵
دوره ی ۵	۲۴۹	۱۴۳۴	۴۰۱۶	۲۸۹۶۷	۲۵۳	۶۶۹۴	۵۷۵
دوره ی ۶	۲۱۹	۱۴۵۴	۳۳۶۷	۲۵۳۵۴	۲۴۰	۷۳۴۴	۵۲۱
جمع	۱۴۳۵	۸۳۵۵	۴۸۶۴۲	۱۷۷۶۱۵	۱۵۷۲	۲۷۳۵۸	۳۸۵۷

جدول ۲- فروش (مصرف) شرکت توزیع نیروی برق آذربایجان شرقی در سال ۱۳۹۳

(مگاوات ساعت)

ناحیه	مصرف	خانگی	عمومی	کشاورزی	صنعتی	سایر مصارف	روشنایی معابر	جمع
اهر	۶۱۱۱۲	۱۲۳۲۹	۲۱۹۰۴	۱۰۱۳۴	۱۰۶۸۶	۱۳۷۳۵	۱۲۹۹۰۱	
بستان آباد	۳۶۱۴۲	۷۳۳۹	۴۷۲۶۱	۲۵۶۴۳	۷۱۵۶	۵۲۴۶	۱۲۸۷۸۸	
بناب	۶۹۱۴۰	۱۵۹۰۲	۱۹۳۰۴	۶۵۴۹۴	۱۵۸۳۴	۶۷۷۳	۱۹۲۴۴۶	
جلفا	۳۷۰۲۳	۱۷۶۵۴	۳۳۵۹۶	۲۳۹۰۵	۱۱۵۴۴	۴۸۱۶	۱۲۸۵۳۸	
چاراویماق	۱۱۵۳۱	۲۰۱۱	۲۰۵۸	۹۴۹	۱۶۵۱	۱۳۸۴	۱۹۵۸۵	
خداآفرین	۱۲۴۰۹	۱۸۲۲	۷۴۵۴	۱۶۱۸	۱۶۵۳	۹۸۶	۲۵۹۴۲	
سراب	۵۹۳۰۱	۹۲۲۸	۸۳۴۴۰	۱۱۶۳۹	۸۹۷۰	۸۱۱۹	۱۸۰۶۹۸	
شبستر	۵۳۹۱۷	۱۲۹۹۱	۸۰۳۸۴	۳۶۰۵۵	۹۸۴۸	۶۲۳۲	۱۹۹۴۲۷	
صوفیان	۲۰۴۶۶	۷۰۲۰	۲۳۹۹۵	۳۷۰۹۹۵	۶۱۵۵	۲۰۸۵	۴۳۰۷۱۶	
عجب شیر	۳۰۴۸۲	۵۹۹۳	۵۹۶۱۲	۲۱۹۵۰	۵۴۶۰	۳۳۷۸	۱۲۶۸۷۵	
کلیبر	۱۷۲۴۷	۳۷۵۹	۵۷۱۶	۲۳۰۰	۲۳۲۹	۳۴۸۲	۳۴۸۳۳	
مراغه	۱۲۵۲۲۰	۲۵۱۲۰	۵۹۸۹۰	۱۸۱۲۸۶	۲۶۹۵۸	۹۸۴۶	۴۲۸۳۲۰	
مرند	۱۲۲۳۲۷	۲۰۰۴۷	۱۶۱۳۶۱	۵۹۳۷۷	۲۳۱۲۶	۲۴۸۸۰	۴۱۱۱۱۸	
ملکان	۴۷۱۲۵	۶۶۰۳	۲۱۱۹۲	۴۸۰۱	۶۹۰۴	۵۷۲۱	۹۲۳۴۶	
میانه	۱۰۰۷۴۱	۱۸۲۶۶	۶۰۰۷۷	۲۴۱۷۷	۱۵۸۴۷	۱۲۶۸۸	۲۳۱۷۹۵	
ورزقان	۱۳۰۳۶	۲۴۶۲	۹۰۹۸	۳۹۳	۱۷۶۲	۳۱۴۵	۲۹۸۹۷	
هریس	۲۵۳۱۶	۵۳۲۴	۱۰۹۲۰	۶۰۵۱	۲۹۴۴	۴۲۵۵	۵۴۸۱۰	
هشترود	۲۴۸۶۵	۵۶۷۰	۱۷۱۶۲	۶۳۱۸	۳۹۲۰	۲۲۹۲	۶۰۲۲۶	
جمع کل	۸۶۷۳۹۹	۱۷۹۵۴۱	۷۲۴۴۲۴	۸۵۳۰۸۷	۱۶۲۷۴۸	۱۱۹۰۶۳	۲۹۰۶۲۶۱	

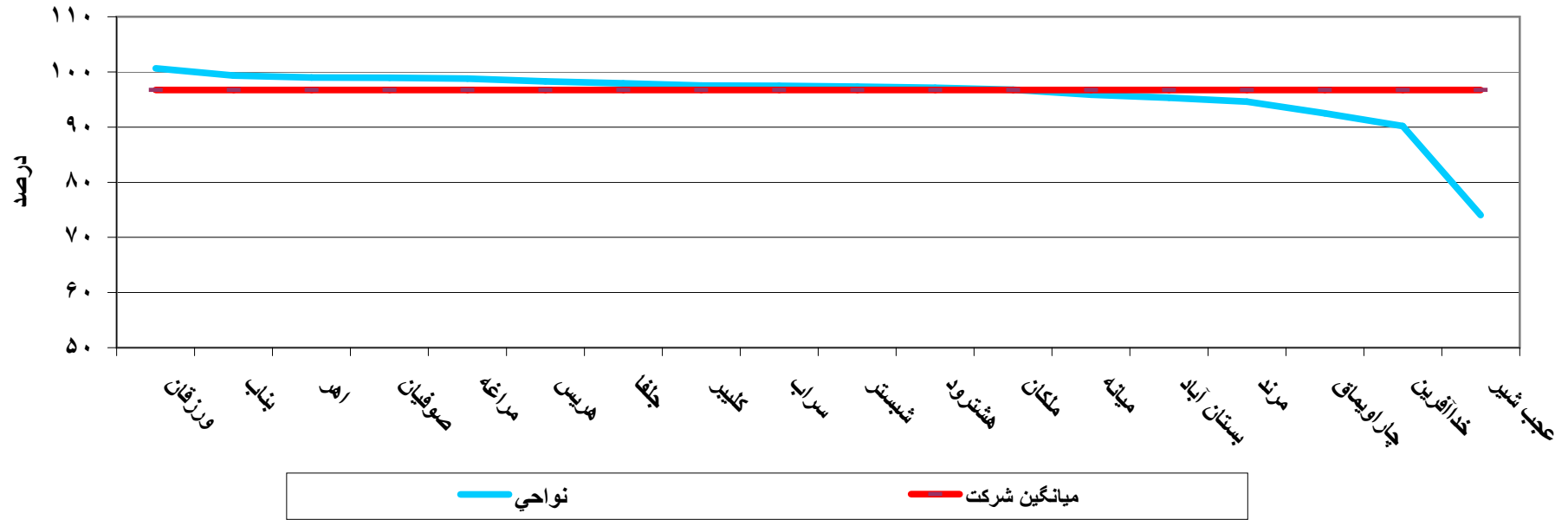
موجودی مشترکین شرکت توزیع نیروی برق آذربایجان شرقی در پایان سال ۱۳۹۳

ناحیه	مشترک	خانگی	عمومی	کشاورزی	صنعتی	سایر مصارف	روشنایی معابر	جمع
اهر	۴۶۸۲۸	۱۵۳۸	۹۳۵	۱۸۴	۶۷۴۴	۲۵۷	۵۶۵۸۶	
بستان آباد	۲۶۵۶۶	۹۸۷	۱۲۳۳	۲۵۵	۴۱۶۲	۲۵۷	۳۳۴۶۰	
بناب	۴۲۷۲۳	۱۱۱۲	۱۶۶۶	۴۵۴	۱۱۰۹۱	۲۰۷	۵۷۲۵۳	
جلفا	۲۳۱۶۶	۱۰۸۶	۲۶۲	۲۰۱	۵۵۰۵	۱۹۱	۳۰۴۱۱	
چاراویماق	۸۲۶۰	۴۵۴	۹۶	۱۰	۷۰۴	۲۱۹	۹۷۴۳	
خداآفرین	۱۰۶۱۴	۴۶۵	۱۱۱	۳۰	۷۳۲	۱۷۸	۱۲۱۳۰	
سراب	۴۲۲۵۹	۱۴۱۶	۱۰۴۰	۲۳۳	۵۸۹۶	۳۱۲	۵۱۱۵۶	
شبستر	۳۸۵۰۲	۱۶۲۸	۸۶۶	۶۷۳	۸۰۰۴	۲۲۷	۴۹۹۰۰	
صوفیان	۱۴۵۸۱	۴۸۱	۳۴۴	۶۶۰	۳۳۹۷	۱۰۳	۱۹۵۶۶	
عجب شیر	۲۱۱۱۹	۷۶۲	۳۶۹	۹۳	۳۸۵۸	۱۰۴	۲۶۳۰۵	
کلیبر	۱۶۰۲۰	۷۳۵	۹۵	۵۷	۱۵۸۰	۲۶۷	۱۸۷۵۴	
مراغه	۷۷۲۹۲	۳۱۲۸	۲۵۸۹	۶۲۲	۱۶۹۷۱	۴۱۶	۱۰۱۰۱۸	
مرند	۸۱۱۸۲	۲۱۳۷	۱۱۵۸	۴۶۶	۱۶۰۷۹	۲۷۵	۱۰۱۲۹۷	
ملکان	۳۲۰۸۲	۹۱۴	۱۳۲۲	۲۰۶	۶۱۳۴	۱۹۰	۴۰۸۴۸	
میانه	۶۸۶۶۲	۲۵۵۱	۱۵۳۸	۳۶۱	۷۶۵۷	۵۰۹	۸۱۲۷۸	
ورزقان	۱۵۶۱۵	۵۷۲	۱۳۴	۳۵	۸۳۷	۱۶۴	۱۷۳۵۷	
هریس	۲۱۱۵۴	۷۶۸	۶۰۰	۱۷۹	۲۱۲۶	۱۶۷	۲۴۹۹۴	
هشترود	۱۷۶۸۷	۷۵۶	۵۳۵	۸۴	۲۰۸۰	۲۰۹	۲۱۳۵۱	
جمع کل	۶۰۴۳۱۲	۲۱۴۹۰	۱۴۸۹۳	۴۸۰۳	۱۰۳۵۵۷	۴۳۵۲	۷۵۳۴۰۷	

تعداد مشترکین به تفکیک نوع تعرفه در پایان سال ۱۳۹۳

شرح	خانگی	عمومی	کشاورزی	تولیدی - صنعتی	تجاری	باز فروش	آزاد - موقت	روشنایی معابر	روستایی	جمع
اهر	۴۶۸۱۴	۱۵۳۴	۹۳۵	۱۸۴	۶۶۵۱	۰	۱۱۱	۳۵۷	۰	۵۶۵۸۶
بستان آباد	۲۶۵۶۶	۹۸۶	۱۲۳۲	۲۵۳	۴۱۳۵	۰	۳۱	۲۵۷	۰	۳۳۴۶۰
بناب	۴۲۶۵۰	۱۱۱۲	۱۶۶۶	۴۵۳	۱۱۰۴۷	۰	۱۱۸	۲۰۷	۰	۵۷۲۵۳
جلفا	۲۳۱۶۴	۱۰۸۴	۲۶۲	۱۹۵	۵۲۷۶	۰	۲۳۹	۱۹۱	۰	۳۰۴۱۱
چاراویماق	۸۲۴۷	۴۵۴	۹۶	۱۰	۷۰۲	۲	۲	۲۱۹	۱۱	۹۷۴۳
خداآفرین	۱۰۶۱۴	۴۶۵	۱۱۱	۲۹	۷۲۸	۰	۵	۱۷۸	۰	۱۲۱۳۰
سراب	۴۱۶۵۴	۱۴۱۶	۱۰۴۰	۲۳۲	۵۸۷۴	۴	۲۳	۳۱۲	۶۰۱	۵۱۱۵۶
شبهستر	۳۸۵۰۰	۱۶۲۷	۸۶۳	۶۷۰	۷۷۹۲	۰	۲۲۱	۲۲۷	۰	۴۹۹۰۰
صوفیان	۱۴۴۹۷	۴۷۸	۳۴۳	۶۴۶	۳۳۸۱	۱	۳۴	۱۰۳	۸۳	۱۹۵۶۶
عجب شیر	۲۱۱۱۹	۷۶۲	۳۶۹	۹۲	۳۷۹۴	۰	۶۵	۱۰۴	۰	۲۶۳۰۵
کلیبر	۱۶۰۱۹	۷۳۵	۹۵	۵۷	۱۵۷۶	۰	۵	۲۶۷	۰	۱۸۷۵۴
مراغه	۷۷۲۹۱	۳۱۲۷	۲۵۸۸	۶۱۹	۱۶۸۳۰	۰	۱۴۷	۴۱۶	۰	۱۰۱۰۱۸
مرند	۸۰۸۵۶	۲۱۳۷	۱۱۵۸	۴۶۶	۱۵۹۵۱	۲	۱۳۰	۲۷۵	۳۲۲	۱۰۱۲۹۷
ملکان	۳۲۰۸۱	۹۱۳	۱۳۲۲	۲۰۶	۶۱۲۸	۰	۸	۱۹۰	۰	۴۰۸۴۸
میانه	۶۸۰۳۲	۲۵۴۷	۱۵۳۷	۳۶۱	۷۵۸۸	۱۰	۱۱۴	۵۰۹	۵۸۰	۸۱۲۷۸
ورزقان	۱۵۶۱۴	۵۷۱	۱۳۴	۳۵	۸۳۰	۰	۹	۱۶۴	۰	۱۷۳۵۷
هریس	۲۱۱۵۱	۷۶۸	۶۰۰	۱۷۹	۲۰۹۷	۰	۳۲	۱۶۷	۰	۲۴۹۹۴
هشترود	۱۷۶۳۶	۷۵۶	۵۳۵	۸۳	۲۰۶۲	۱	۱۹	۲۰۹	۵۰	۲۱۳۵۱
جمع کل	۶۰۲۵۰۵	۲۱۴۷۲	۱۴۸۸۶	۴۷۷۰	۱۰۲۴۴۲	۲۰	۱۳۱۳	۴۳۵۲	۱۶۴۷	۷۵۳۴۰۷

نمودار مقایسه درصد وصول به فروش با میانگین شرکت در سال ۱۳۹۳



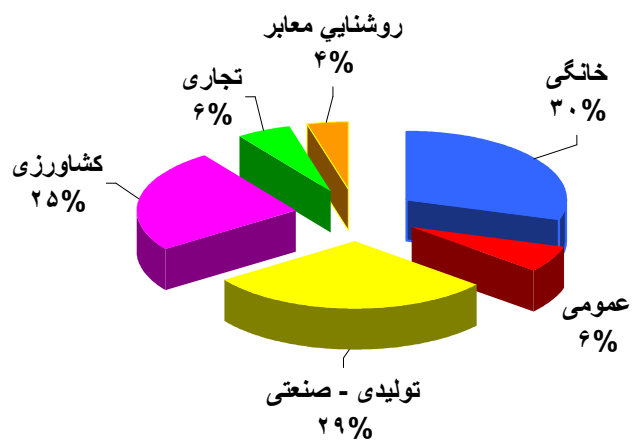
مصرف مشترکین به تفکیک نوع تعرفه در سال ۱۳۹۳ (KWH)

شرح	خانگی	عمومی	کشاورزی	تولیدی - صنعتی	تجاری	باز فروش	آزاد - موقت	روشنایی معابر	جمع
اهر	۶۱۰۵۶۲۵۸	۱۲۳۲۸۸۴۳	۲۱۹۰۴۴۹۰	۱۰۱۳۳۹۰۷	۱۰۲۲۶۳۳۲	.	۵۱۶۲۶۱	۱۳۷۳۴۶۲۸	۱۲۹۹۰۰۷۱۹
بستان آباد	۳۶۱۴۲۳۷۸	۷۳۳۶۲۴۹	۴۷۰۷۴۸۲۷	۲۵۵۸۸۰۱۴	۶۶۲۴۷۳۰	.	۷۷۵۷۲۰	۵۲۴۶۴۶۴	۱۲۸۷۸۸۳۸۲
بناب	۶۸۹۹۱۳۲۸	۱۵۸۹۴۶۹۷	۱۹۳۰۴۲۶۳	۶۵۴۸۶۲۲۲	۱۵۵۰۴۲۶۲	.	۴۹۲۷۱۵	۶۷۷۲۵۵۴	۱۹۲۴۴۶۰۴۱
جلفا	۳۷۰۲۱۳۹۰	۱۷۶۳۶۲۲۸	۳۳۵۹۵۵۳۰	۲۳۴۶۹۸۹۲	۹۲۹۴۶۲۵	.	۲۷۰۴۲۲۷	۴۸۱۶۲۵۲	۱۲۸۵۳۸۱۴۴
چاراویماق	۱۱۴۹۶۲۷۹	۲۰۱۱۴۶۹	۲۰۵۷۷۱۸	۹۴۹۰۳۲	۱۲۰۶۷۵۳	۳۵۰۵۲	۴۴۴۳۶۵	۱۳۸۴۳۷۵	۱۹۵۸۵۰۴۳
خداآفرین	۱۲۴۰۸۹۴۵	۱۸۲۱۸۱۹	۷۴۵۳۷۰۲	۱۶۰۸۸۴۲	۱۵۷۰۴۷۴	.	۹۱۷۹۵	۹۸۶۳۲۲	۲۵۹۴۱۸۹۹
سراب	۵۸۱۶۹۵۸۴	۹۲۲۸۴۴۸	۸۳۲۴۹۹۱۶	۱۱۶۳۷۵۸۴	۸۷۱۴۵۳۳	۱۱۳۱۵۳۰	۴۴۸۰۳۴	۸۱۱۸۷۰۰	۱۸۰۶۹۸۳۲۹
شبستر	۵۳۹۱۱۷۰۱	۱۲۹۸۶۱۴۶	۸۰۳۶۳۳۵۳	۳۵۶۵۳۶۹۹	۹۳۹۹۲۵۸	.	۸۸۰۸۲۶	۶۲۳۱۶۸۱	۱۹۹۴۲۶۶۶۴
صوفیان	۲۰۲۴۹۱۴۲	۷۰۱۷۷۹۱	۲۳۹۹۳۳۳۸	۳۷۰۹۲۵۶۸۲	۵۷۹۵۶۴۴	۲۱۶۹۶۰	۴۳۲۶۲۹	۲۰۸۵۰۰۰	۴۳۰۷۱۶۱۸۶
عجب شیر	۳۰۴۸۲۲۵۴	۵۹۹۲۶۸۸	۵۹۶۱۱۷۷۵	۲۱۹۵۰۲۲۲	۵۱۴۴۳۳۴	.	۳۱۵۳۶۹	۳۳۷۸۴۱۶	۱۲۶۸۷۵۰۵۸
کلیبر	۱۷۲۴۷۱۱۳	۳۷۵۸۹۴۵	۵۷۱۵۷۵۹	۲۳۰۰۰۳۱	۲۲۵۱۵۴۵	.	۷۷۴۵۸	۳۴۸۱۸۷۱	۳۴۸۳۲۷۲۲
مراغه	۱۲۵۲۱۹۱۸۳	۲۵۱۱۹۸۸۹	۵۹۷۱۲۰۸۷	۱۸۱۲۶۵۴۵۷	۲۶۰۰۷۹۳۴	.	۱۱۴۸۹۵۶	۹۸۴۶۰۲۶	۴۲۸۳۱۹۵۳۲
مرند	۱۲۲۲۶۴۰۱۰	۲۰۰۴۷۱۴۲	۱۶۱۳۶۰۹۲۴	۵۹۳۷۷۱۱۷	۲۲۴۳۰۰۱۴	۶۱۵۶۰	۶۹۷۳۱۴	۲۴۸۸۰۱۵۱	۴۱۱۱۱۸۲۳۲
ملکان	۴۷۱۲۴۹۳۵	۶۶۰۲۹۶۰	۲۱۱۹۱۹۴۷	۴۸۰۱۴۳۸	۶۷۹۵۱۹۸	.	۱۰۸۶۱۴	۵۷۲۰۷۴۸	۹۲۳۴۵۸۴۰
میانه	۱۰۰۳۰۳۴۵۵	۱۸۲۵۶۴۸۶	۶۰۰۷۷۴۳۶	۲۴۱۷۶۸۷۳	۱۵۳۱۶۵۷۲	۴۲۳۸۵۴	۵۵۳۰۶۰	۱۲۶۸۷۷۳۷	۲۳۱۷۹۵۴۷۳
ورزقان	۱۳۰۳۵۴۳۷	۲۴۶۲۳۲۵	۹۰۹۸۰۵۱	۳۹۳۴۲۶	۱۷۳۰۰۳۸	.	۳۲۵۶۸	۳۱۴۵۰۴۴	۲۹۸۹۶۸۸۹
هریس	۲۵۳۱۰۷۳۷	۵۳۲۴۱۳۲	۱۰۹۱۹۹۲۰	۶۰۵۰۸۲۰	۲۷۷۷۷۴۲	.	۱۷۱۹۲۳	۴۲۵۴۹۵۸	۵۴۸۱۰۲۳۲
هشترود	۲۴۸۳۴۵۲۴	۵۶۶۹۹۹۳	۱۷۱۶۱۵۷۳	۶۳۱۴۱۶۶	۳۶۳۱۶۳۶	۲۹۹۸۰	۲۹۲۳۳۲	۲۲۹۱۸۲۴	۶۰۲۲۶۰۲۸
جمع کل	۸۶۵۲۶۸۶۵۳	۱۷۹۴۹۶۲۵۰	۷۲۳۸۴۶۶۰۹	۸۵۲۰۸۲۴۲۴	۱۵۴۴۲۱۶۲۴	۱۸۹۸۹۳۶	۱۰۱۸۴۱۶۶	۱۱۹۰۶۲۷۵۱	۲۹۰۶۲۶۱۴۱۳

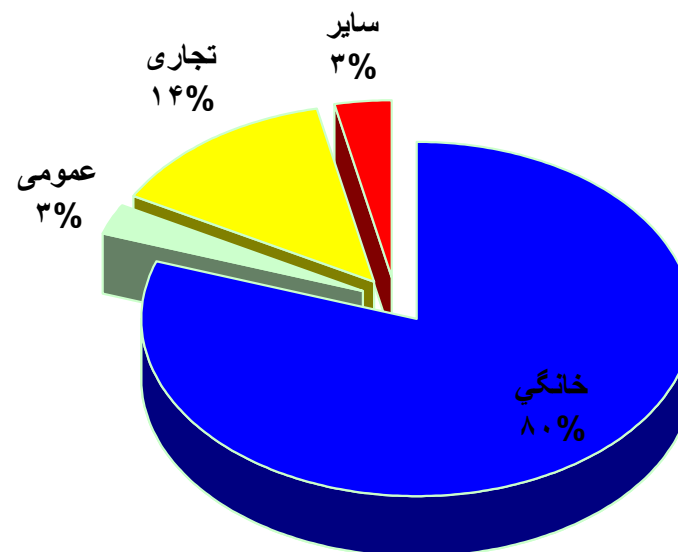
خلاصه اطلاعات تحلیلی فروش و وصول به تفکیک تعرفه در سال ۱۳۹۳

کل شرکت	معابر	آزاد	تجاری	صنعتی	کشاورزی	عمومی	خانگی	شرح
۷۵۳۴۰۷	۴۳۵۲	۱۳۱۳	۱۰۲۴۴۲	۴۷۷۰	۱۴۸۸۶	۲۱۴۷۲	۶۰۴۱۷۲	تعداد مشترکین موجود
۲۲	۱۹	۳۴	۱۰	۷	۵	۲۴	۲۵	درصد مشترکین قرائت نشده
۱۰۰	۰،۵۸	۰،۱۷	۱۳،۶۰	۰،۶۳	۱،۹۸	۲،۸۵	۸۰،۱۹	درصد از کل مشترکین
۲۹۰۶	۱۱۹	۱۰	۱۵۴	۸۵۲	۷۲۴	۱۷۹	۸۶۷	انرژی فروخته شده (میلیون کیلوواتساعت)
۱۰۰	۴،۱۰	۰،۳۵	۵،۳۱	۲۹،۳۲	۲۴،۹۱	۶،۱۸	۲۹،۸۴	درصد از کل مصرف
۱۶۰۲	۰	۲۲	۲۸۳	۵۵۸	۱۴۷	۱۳۰	۴۶۲	مبلغ فروش (میلیارد ریال)
۱۵۴۸	۰	۲۱	۲۷۷	۵۵۴	۱۲۵	۱۱۹	۴۵۱	مبلغ وصول (میلیارد ریال)
۹۶،۷	۰،۰	۹۷،۳	۹۷،۹	۹۹،۳	۸۵،۵	۹۱،۸	۹۷،۶	درصد وصول به فروش
۱۹۱۸۷۷	۰	۲۹۶۸	۱۶۴۹۶	۱۴۱۶۵	۸۶۴۷۳	۳۹۴۹۷	۳۲۲۷۸	مانده بدهی مشترکین (میلیون ریال)
۳۸۵۷	۲۷۳۵۸	۷۷۵۶	۱۵۰۷	۱۷۸۶۳۴	۴۸۶۲۶	۸۳۶۰	۱۴۳۵	متوسط مصرف هر مشترک (KWH)
۵۵۱	۰	۲۱۶۲	۱۸۳۴	۶۵۵	۲۰۲	۷۲۴	۵۳۳	متوسط نرخ یک کیلو وات ساعت (ریال)

نمودار درصد از کل مصرف بتفكيك تعرفه در سال ۱۳۹۳



نمودار درصد از کل مشترکین بتفكيك تعرفه در سال ۱۳۹۳



### گزارش تفصیلی فروش و وصول در سال ۱۳۹۳

ردیف	شهرستان	تعداد نصب شده	تعداد مشترکین	تعداد بازدید شده	درصد از کل مشترکین	درصد بازدید شده به مشترک	میزان مصرف (MWH)	درصد از کل مصرف	فروش (میلیون ریال)	میزان وصول (میلیون ریال)	درصد وصول به فروش	متوسط نرخ (ریال)	میزان بدهی (میلیون ریال)
۱	ورزقان	۱۷۳۵۷	۱۷۳۵۷	۷۸۱۲	۲	۵۵	۲۹۸۹۷	۱	۱۳۱۲۹	۱۳۲۱۷	۱۰۰٫۷	۴۳۹	۲۹۶۰
۲	بناب	۵۷۲۵۳	۵۷۲۵۳	۴۷۱۱۹	۸	۱۸	۱۹۲۴۴۶	۷	۱۲۴۹۷۷	۱۲۴۱۳۲	۹۹٫۳	۶۴۹	۲۸۲۴
۳	اهر	۵۶۵۸۶	۵۶۵۸۶	۴۶۶۵۷	۸	۱۸	۱۲۹۹۰۱	۴	۷۳۰۸۰	۷۳۳۴۱	۹۹٫۰	۵۶۳	۸۹۳۹
۴	صوفیان	۱۹۵۶۶	۱۹۴۸۳	۱۲۴۰۷	۳	۳۶	۴۳۰۷۱۶	۱۵	۲۶۶۲۴۶	۲۶۳۳۶۱	۹۸٫۹	۶۱۸	۱۲۹۰۲
۵	مراغه	۱۰۱۰۱۸	۱۰۱۰۱۸	۸۶۲۸۹	۱۳	۱۵	۴۲۸۳۲۰	۱۵	۲۶۴۸۹۸	۲۶۱۶۹۸	۹۸٫۸	۶۱۸	۲۰۶۶۵
۶	هریس	۲۴۹۹۴	۲۴۹۹۴	۱۷۷۵۳	۳	۲۹	۵۴۸۱۰	۲	۲۹۵۵۰	۲۹۰۴۳	۹۸٫۳	۵۳۹	۳۰۷۲
۷	جلفا	۳۰۴۱۱	۳۰۴۱۱	۲۶۶۶۰	۴	۱۲	۱۲۸۵۳۸	۴	۸۷۰۲۶	۸۵۲۲۱	۹۷٫۹	۶۷۷	۵۷۲۵
۸	کلیبر	۱۸۷۵۴	۱۸۷۵۴	۱۲۱۲۵	۲	۳۵	۳۴۸۳۳	۱	۱۸۸۶۳	۱۸۴۰۱	۹۷٫۵	۵۴۲	۲۷۶۳
۹	سراب	۵۱۱۵۶	۵۰۵۵۵	۳۸۶۳۶	۷	۲۴	۱۸۰۶۹۸	۶	۷۳۹۵۸	۷۲۱۰۹	۹۷٫۵	۴۰۹	۸۷۶۶
۱۰	شیبستر	۴۹۹۰۰	۴۹۹۰۰	۳۶۷۱۴	۷	۲۶	۱۹۹۴۲۷	۷	۹۸۷۴۰	۹۶۱۰۰	۹۷٫۳	۴۹۵	۷۷۲۵
۱۱	هشتروند	۲۱۳۵۱	۲۱۳۰۱	۱۴۳۸۱	۳	۳۲	۶۰۲۲۶	۲	۳۴۰۱۷	۳۳۰۳۳	۹۷٫۱	۵۶۵	۵۴۸۶
۱۲	ملکان	۴۰۸۴۸	۴۰۸۴۸	۲۸۱۶۶	۵	۳۱	۹۲۳۴۶	۳	۵۱۵۱۰	۴۹۸۳۵	۹۶٫۷	۵۵۸	۴۷۷۷
۱۳	میانه	۸۱۲۷۸	۸۰۶۹۸	۶۵۸۹۰	۱۱	۱۸	۲۳۱۷۹۵	۸	۱۲۹۰۳۶	۱۲۳۷۰۶	۹۵٫۹	۵۵۷	۲۱۳۷۹
۱۴	بستان آباد	۳۳۴۶۰	۳۳۴۶۰	۲۱۵۹۶	۴	۳۵	۱۲۸۷۸۸	۴	۶۳۳۶۶	۶۰۴۰۲	۹۵٫۳	۴۹۲	۶۵۴۹
۱۵	مرند	۱۰۱۲۹۷	۱۰۰۹۷۵	۹۱۰۴۵	۱۳	۱۰	۴۱۱۱۱۸	۱۴	۱۸۸۱۱۴	۱۷۷۹۷۶	۹۴٫۶	۴۵۸	۲۵۷۳۸
۱۶	چاراویماق	۹۷۴۳	۹۷۳۲	۴۴۹۱	۱	۵۴	۱۹۵۸۵	۱	۱۲۳۰۹	۱۱۳۸۶	۹۲٫۵	۶۲۹	۱۵۲۷
۱۷	خداآفرین	۱۲۱۳۰	۱۲۱۳۰	۷۲۱۲	۲	۴۱	۲۵۹۴۲	۱	۱۳۸۵۹	۱۲۵۰۱	۹۰٫۲	۵۳۴	۲۴۴۱
۱۸	عجب شیر	۲۶۳۰۵	۲۶۳۰۵	۱۹۲۸۵	۳	۲۷	۱۲۶۸۷۵	۴	۵۹۱۳۳	۴۳۷۸۰	۷۴٫۰	۴۶۶	۴۷۶۳۹
	جمع کل	۷۵۳۴۰۷	۷۵۱۷۶۰	۵۸۴۲۳۸	۱۰۰	۲۲	۲۹۰۶۲۶۱	۱۰۰	۱۶۰۱۸۱۱	۱۵۴۸۲۳۹	۹۶٫۷	۵۵۱	۱۹۱۸۷۷