

به نام خدا

گزارش آماری شرکت

توزیع نیروی برق آذربایجان شرقی

سال ۱۳۹۲



دفتر فناوری اطلاعات و ارتباطات

کد گزارش R۷۹۰Mis/۰۰۱

فهرست مطالب

ردیف	عنوان	شماره صفحه / شیت
۱	مقایسه شاخصها و وضعیت موجود	۱
۲	اطلاعات عمومی مناطق عملیاتی	۲
۳	وضع موجود تاسیسات شبکه توزیع	۳ الی ۴
۴	وضع موجود تاسیسات روشنایی معابر	۵
۵	خلاصه عملیات افزایشی تاسیسات توزیع نیرو	۶
۶	خلاصه عملیات افزایشی تاسیسات روشنایی معابر	۷
۷	ترانسهای توزیع به تفکیک قدرت	۸
۸	استفاده از ظرفیت ترانسهای توزیع	۹
۹	افت انرژی	۱۰
۱۰	مقایسه انرژی تحویلی و مصرف انرژی و افت به تفکیک نواحی	۱۱
۱۱	حداکثر بار در سالهای ۹۰ الی ۹۲	۱۲
۱۲	ضریب بار	۱۳
۱۳	گزارش تفصیلی آمار روستاهای برقدار نواحی	۱۴
۱۴	روستاهای برقدار شده در سال ۱۳۹۲	۱۵
۱۵	انشعابات جدید فروخته شده	۱۶ الی ۱۷
۱۶	کارکنان و تغییرات آن در سال ۱۳۹۲	۱۸ الی ۲۱
۱۷	بخش فروش و وصول انرژی	۲۲
۱۸	مقایسه شاخصهای مصرف	۲۳
۱۹	شاخص ها و نماگرهای	۲۴
۲۰	مصرف مشترکین به تفکیک شهری و روستایی و تعرفه	۲۵
۲۱	موجودی ، فروش و متوسط مصرف به تفکیک تعرفه در دوره های دو ماهه	۲۶
۲۲	فروش و مشترکین به تفکیک نواحی و تعرفه	۲۷
۲۳	تعداد مشترک به تفکیک کل تعرفه ها	۲۸
۲۴	نمودار درصد وصول به فروش	۲۹
۲۵	مصرف به تفکیک تعرفه و نواحی	۳۰
۲۶	خلاصه اطلاعات تحلیلی فروش و وصول به تفکیک تعرفه	۳۱
۲۷	نمودار درصد از کل مصرف و مشترکین به تفکیک تعرفه	۳۲
۲۸	گزارش تفصیلی فروش و وصول	۳۳

مقایسه شاخصها و وضعیت موجود شرکت توزیع نیروی برق آذربایجان شرقی در سال ۱۳۹۲ و مشابه سال های قبل

۱۳۹۲	۱۳۹۱	۱۳۹۰	۱۳۸۹	۱۳۸۸	عنوان	
۲۷۲۵	۲۵۴۸	۲۲۹۲	۲۳۵۵	۲۲۱۴	میلیون کیلووات ساعت	فروش انرژی ازقرائت
۲۷۲۳	۲۶۰۸	۲۳۳۵			میلیون کیلووات ساعت	فروش انرژی سنکرون شده
۳۱۶۵	۳۰۰۷	۲۶۸۳	۲۶۳۷	۲۵۶۰	میلیون کیلووات ساعت	انرژی تحویلی به شبکه
۷۱۹	۶۷۶	۶۴۲	۶۱۲	۵۸۰	هزارمشترک	تعداد مشترکین
۴۰۷۲۲	۴۰۷۲۲	۴۰۷۲۲	۴۰۷۲۲	۴۰۷۲۲	کیلومتر مربع	مساحت
۷۲۵	۷۱۰	۸۰۴	۸۸۴	۹۳۹	نفر	تعداد کارکنان
۳۲۶	۲۶۷	۲۳۱	۲۱۸	۲۰۱	نفر	تعداد کارکنان یا تحصیلات عالی
۱۳۰۷۲	۱۲۸۱۶	۱۲۶۲۷	۱۲۴۳۷	۱۲۲۰۴	کیلومتر	شبکه فشارمتوسط هوایی
۳۴۵	۳۱۹	۳۰۶	۲۸۳	۲۷۳	کیلومتر	شبکه فشارمتوسط زمینی
۷۹۹۵	۷۴۴۰	۷۳۶۱	۷۴۰۱	۷۱۸۶	کیلومتر	شبکه فشارضعیف هوایی
۶۷۵	۶۲۹	۸۰۱	۵۷۸	۵۵۸	کیلومتر	شبکه فشارضعیف زمینی
۱۴۱۶۸	۱۳۳۵۲	۱۲۵۸۳	۱۱۹۳۵	۱۱۲۰۸	دستگاه	ترانسفورمر هوایی
۴۳۴	۴۲۳	۴۱۹	۴۱۲	۴۰۸	دستگاه	ترانسفورمر زمینی
۱۴۰۲	۱۳۱۵	۱۲۴۰	۱۱۷۹	۱۱۱۰	MVA	ظرفیت ترانسفورمر هوایی
۲۳۹	۲۳۲	۲۲۸	۲۲۴	۲۲۰	MVA	ظرفیت ترانسفورمر زمینی
۱۹۷	۱۹۰	۱۸۷	۱۷۹	۱۶۸	فیدر	فیدر فشار متوسط
۲۸۹	۲۸۰	۲۷۵	۲۶۷	۲۲۵	هزاردستگاه	چراغ روشنایی معابر
۲۴۳۲	۲۴۱۴	۲۴۰۳	۲۳۹۶	۲۳۸۹	روستا	روستا های برقدار
۵۲۴	۵۰۶	۴۸۲	۴۷۹	۴۴۰	MW	حداکثر بار همزمان با شبکه سراسری
۱۸	۱۷	۱۶	۱۵	۱۲	مشترک / km ^۲	پراکنگی مشترک در مساحت
۸۳	۸۴	۷۹	۷۷	۷۵	مشترک / km	پراکنگی مشترک در شبکه فشار ضعیف توزیع
۱۹	۱۹	۲۰	۲۱	۲۲	متر بر مشترک	طول شبکه توزیع فشارمتوسط به ازای هر مشترک
۱۲.۱	۱۱.۹	۱۲.۷	۱۳.۰	۱۳.۴	متر بر مشترک	طول شبکه توزیع فشارضعیف به ازای هر مشترک
۲۲۸۲	۲۲۸۸	۲۲۸۷	۲۲۹۲	۲۰۶۴	وات بر مشترک	ظرفیت ترانسفورمرهای شبکه توزیع به ازای هر مشترک
۲۰	۲۰	۲۰	۲۰	۲۰	دستگاه بر هزار مشترک	تعداد ترانسفورمرهای شبکه توزیع به ازای هر هزار مشترک
۱۴۹۵	۱۳۹۷	۱۲۷۳	۱۳۱۰	۱۲۳۰	KWH	مصرف سرانه
۴۴۰	۴۱۱	۴۰۳	۱۸۸	۱۶۲	ریال	متوسط نرخ فروش
۴	۳	۳.۴۷	۴.۸	۵.۹	دقیقه در روز	زمان خاموشی هر مشترک
۳۷۹۰	۳۷۷۰	۳۵۷۰	۳۸۵۰	۳۸۲۰	KWH	متوسط مصرف سالانه مشترکین
۱۳۷۸	۱۳۴۰	۱۳۳۵	۱۶۲۸	۱۶۴۶	KWH	متوسط مصرف سالانه مشترکین خانگی
۱۳.۹۵	۱۳.۲۸	۱۲.۹۶	۱۳.۱	۱۳.۵۳	درصد	درصد تلفات انرژی
۹۹۲	۹۵۲	۷۹۸	۶۹۲	۶۱۸	مشترک برنفر شاغل	تعداد مشترک به ازاء یک نفر شاغل
۴۵	۳۸	۲۹	۲۵	۲۱	درصد	نسبت تعداد کارکنان تحصیلات عالی به کل کارکنان

مقایسه وضعیت موجود

مقایسه شاخص ها



شرح	واحد	ستاد	اهر	بستان آباد	بناب	چاراویماق	سراب	شستر	صوفیان	عجب شیر	کلیبر	مراغه	موند	ملکان	میانه	ورزقان	جلفا	هریس	هسترد	جمع
مساحت منطقه	KM ²		۳۰۷۴	۲۷۹۵	۷۷۹	۳۲۰۸	۳۴۵۲	۱۶۶۹	۹۶۱	۷۳۸	۳۵۹۸	۲۱۸۶	۳۲۸۶	۱۰۰۷	۵۵۹۵	۲۳۶۸	۱۶۷۰	۲۳۴۵	۱۹۹۰	۴۰۷۲۲
جمعیت (سرشماری ۹۰)	هزار نفر		۱۵۰	۹۵	۱۳۰	۳۳	۱۳۲	۱۱۵	۹	۶۷	۸۴	۲۴۸	۲۳۹	۱۰۶	۱۸۶	۴۶	۵۵	۶۸	۶۱	۱۸۲۳
پست های فوق توزیع	دستگاه		۳	۲	۲	۱	۴	۲	۲	۱	۲	۳	۳	۱	۵	۲	۱	۱	۲	۳۷
ظرفیت پست های فوق توزیع	MVA		۶۰	۴۵	۹۰	۸	۱۲۰	۶۰	۱۲۰	۳۰	۲۳	۱۳۵	۱۴۵	۳۰	۱۶۸	۴۵	۵۰	۳۰	۳۰	۱۱۸۸
فیدر ۲۰ کیلوولت	فیدر		۱۴	۱۱	۱۲	۴	۱۶	۱۲	۱۶	۵	۷	۲۱	۲۰	۵	۲۲	۷	۸	۷	۱۰	۱۹۷
ترانس های زمینی	دستگاه		۳۸	۱۳	۳۹	۱	۲۷	۱۹	۲۷	۲۱	۲	۹۴	۵۶	۱۸	۵۵	۱	۲۰	۸	۱۱	۴۳۴
ظرفیت ترانس های زمینی	MVA		۲۰	۷	۲۱	۱	۱۶	۹	۱۶	۱۲	۱	۵۸	۳۰	۹	۳۲	۱	۸	۴	۷	۲۳۹
پست های هوایی	دستگاه		۸۰۵	۱۰۸۷	۷۹۹	۲۷۱	۱۱۷۲	۱۰۴۸	۷۰۰	۳۷۸	۶۸۶	۱۵۱۵	۱۳۸۵	۶۰۲	۱۶۴۸	۲۹۵	۵۵۰	۵۴۳	۶۸۴	۱۴۱۶۸
ظرفیت پست های هوایی	MVA		۶۴	۱۰۰	۹۲	۱۷	۱۲۱	۱۲۶	۹۰	۳۹	۵۱	۱۳۹	۱۸۴	۵۵	۱۳۷	۲۶	۷۲	۴۷	۴۳	۱۴۰۲
شبکه فشار متوسط هوایی	کیلومتر		۹۹۷	۹۳۳	۳۶۳	۶۲۹	۱۰۱۸	۵۶۸	۴۲۰	۲۶۸	۱۲۳۳	۹۱۳	۹۱۵	۵۰۷	۱۶۰۱	۶۲۱	۵۱۱	۶۷۴	۹۰۰	۱۳۰۷۲
شبکه فشار متوسط زمینی	کیلومتر		۱۸	۹	۲۲	۲	۱۶	۲۱	۱۸	۲۲	۶	۵۵	۷۴	۱۹	۲۸	۳	۲۲	۴	۶	۳۴۵
شبکه فشار ضعیف هوایی	کیلومتر		۵۰۱	۴۳۹	۴۹۱	۱۹۲	۶۰۶	۴۴۱	۲۰۲	۲۹۷	۵۸۶	۸۲۶	۷۹۹	۴۷۲	۸۵۹	۲۷۹	۳۲۶	۲۸۰	۳۹۹	۷۹۹۵
شبکه فشار ضعیف زمینی	کیلومتر		۴۲	۲۸	۲۸	۱۸	۳۴	۳۴	۱۷	۳۲	۲۰	۱۱۶	۱۲۸	۲۱	۷۴	۹	۳۰	۱۵	۲۹	۶۷۵
تعداد چراغ	دستگاه		۱۶۵۴۴	۱۸۴۲۵	۱۴۳۵۶	۸۰۳۹	۲۲۷۳۷	۱۷۲۴۵	۴۷۰۱	۹۳۰۸	۱۴۹۳۷	۳۳۴۶۸	۳۳۰۳۱	۲۱۷۷۰	۲۹۴۵۵	۷۸۸۷	۱۲۰۶۲	۹۷۹۳	۱۵۳۷۸	۲۸۹۱۳۶
تعداد روستاهای برقدار	روستا		۲۶۶	۱۷۴	۳۰	۲۲۹	۱۶۲	۳۸	۳۹	۴۰	۳۳۱	۱۶۱	۹۷	۸۲	۳۲۸	۱۴۰	۴۱	۹۶	۱۷۸	۲۴۳۲
مشترکین دیماندی	مشترک		۲۵۵	۵۴۷	۴۹۱	۴۲	۹۴۰	۸۶۲	۶۶۲	۲۲۹	۱۳۱	۶۲۴	۱۰۶۱	۲۴۹	۱۰۰۲	۴۶	۳۶۹	۲۷۵	۱۹۱	۷۹۷۶
مشترکین غیر دیماندی	مشترک		۵۳۴۰۲	۳۱۷۴۹	۵۴۱۳۹	۸۵۵۹	۴۸۴۱۴	۴۶۱۲۲	۱۸۲۲۶	۲۴۰۸۸	۲۹۲۱۱	۹۵۹۴۰	۹۵۷۶۰	۳۸۹۰۶	۷۷۶۵۵	۱۵۹۸۳	۲۸۱۰۷	۲۳۵۴۲	۲۱۱۷۶	۷۱۰۹۷۹
کل مشترکین	مشترک		۵۳۶۵۷	۳۲۲۹۶	۵۴۶۳۰	۸۶۰۱	۴۹۳۵۴	۴۶۹۸۴	۱۸۸۸۸	۲۴۳۱۷	۲۹۳۴۲	۹۶۵۶۴	۹۶۸۲۱	۳۹۱۵۵	۷۸۶۵۷	۱۶۰۲۹	۲۸۴۷۶	۲۳۸۱۷	۲۱۳۶۷	۷۱۸۹۵۵
مصرف مشترکین	MWH		۱۲۸۳۱۶	۱۱۷۵۸۵	۱۸۷۶۰۳	۱۵۵۷۵	۱۷۸۷۸۸	۱۹۶۶۰۶	۴۱۳۱۱۴	۱۱۳۶۵۷	۵۳۵۶۲	۴۰۳۹۸۸	۳۷۰۰۱۶	۸۶۶۶۶	۲۰۹۹۷۸	۲۵۹۹۵	۱۰۶۷۹۹	۶۰۰۳۰	۵۶۲۶۴	۲۷۲۴۵۴۳
درصد وصول به فروش	درصد		۹۷	۹۸	۱۰۰	۹۷	۱۰۱	۹۸	۹۸	۸۰	۹۵	۹۸	۹۷	۹۸	۹۷	۱۰۱	۹۹	۹۷	۱۰۰	۹۷
متوسط مصرف مشترکین	KWH		۲۳۹۱	۳۶۴۱	۳۴۳۴	۱۸۱۱	۳۶۲۳	۴۱۸۵	۲۱۸۷۲	۴۶۷۴	۱۸۲۵	۴۱۸۴	۳۸۲۲	۲۲۱۳	۲۶۷۰	۱۶۲۲	۳۷۵۱	۲۵۲۰	۲۶۳۳	۳۷۹۰
متوسط نرخ فروش	ریال		۴۶۵	۳۹۵	۵۱۶	۴۸۷	۳۲۳	۳۹۱	۴۸۸	۳۷۲	۴۵۳	۵۰۱	۳۶۴	۴۳۱	۴۴۶	۴۷۱	۵۱۹	۴۲۳	۴۵۰	۴۴۰
تعداد کارکنان رسمی	نفر	۱۶۵	۴۶	۲۸	۳۶	۱۰	۳۶	۲۷	۲۴	۲۰	۳۵	۶۲	۵۶	۳۰	۴۸	۱۴	۳۳	۲۷	۷۲۵	
تعداد کارکنان پیمانی	نفر	۴۷	۲۱	۲۳	۲۰	۱۲	۲۷	۳۲	۱۴	۱۸	۲۰	۳۲	۳۸	۲۴	۴۹	۱۷	۱۲	۱۹	۴۴۱	
کل کارکنان	نفر	۲۱۲	۶۷	۵۱	۵۶	۲۲	۶۳	۵۹	۳۸	۳۸	۵۵	۹۴	۹۴	۵۴	۹۷	۳۱	۴۴	۴۵	۴۶	۱۱۶۶

آمار وضعیت موجود تاسیسات شبکه توزیع نیروی برق آذربایجان شرقی در پایان سال ۱۳۹۲

شرح	تعداد ترانس هوایی و زمینی (دستگاه)	ظرفیت ترانس هوایی و زمینی (مگاوات آمپر)	شبکه فشار متوسط هوایی و زمینی (کیلومتر)	شبکه فشار ضعیف هوایی و زمینی (کیلومتر)
اهر	۸۴۳	۸۴	۱۰۱۵	۵۴۴
بستان آباد	۱۱۰۰	۱۰۷	۹۴۲	۴۶۷
بناب	۸۳۸	۱۱۳	۳۸۵	۵۱۸
سراب	۱۱۹۹	۱۳۶	۱۰۳۳	۶۴۰
شهبستر	۱۰۶۷	۱۳۴	۵۹۰	۴۷۴
صوفیان	۷۱۱	۹۵	۴۳۸	۲۱۹
عجب شیر	۳۹۹	۵۱	۲۹۰	۳۲۹
چاراویماق	۲۷۲	۱۷	۶۳۱	۲۱۰
کلبر	۶۸۸	۵۱	۱۲۳۹	۶۰۶
مراغه	۱۶۰۹	۱۹۸	۹۶۸	۹۴۲
مرند	۱۴۴۱	۲۱۴	۹۸۸	۹۲۷
ملکان	۶۲۰	۶۴	۵۲۶	۴۹۴
میانه	۱۷۰۳	۱۶۸	۱۶۲۹	۹۳۳
جلفا	۵۷۰	۸۱	۵۳۴	۳۵۶
هریس	۵۵۱	۵۱	۶۷۸	۲۹۵
هشترود	۶۹۵	۴۹	۹۰۶	۴۲۸
ورزقان	۲۹۶	۲۶	۶۲۴	۲۸۹
جمع	۱۴۶۰۲	۱۶۴۱	۱۳۴۱۷	۸۶۷۰

آمار وضعیت موجود تاسیسات شبکه توزیع نیروی برق آذربایجان شرقی در پایان سال ۱۳۹۲

چراغ دستگاه	تعداد پایه اصله	تعداد روستاهای برق دار	خط ۴۰۰ ولت			خط ۲۰ کیلوولت				ظرفیت ترانس		تعداد ترانس		شرح
			خودنگهدار	زمینی	هوایی	فاصله دار	خودنگهدار	زمینی	هوایی	زمینی	هوایی	زمینی	هوایی	
			کیلومتر			کیلومتر				MVA		دستگاه		
۱۶۵۴۴	۳۶۵۰۶	۲۶۶	۱۷	۴۲	۴۸۵	۰	۰	۱۸	۹۹۶	۲۰	۶۴	۳۸	۸۰۵	اهر
۱۸۴۲۵	۲۹۲۷۷	۱۷۴	۳۰	۲۸	۴۰۹	۰	۰	۹	۹۳۳	۷	۱۰۰	۱۳	۱۰۸۷	بستان آباد
۱۴۳۵۶	۲۲۰۵۸	۳۰	۵۶	۲۸	۴۳۴	۰	۵۰۳۴	۲۲	۳۵۸	۲۱	۹۲	۳۹	۷۹۹	بناب
۲۲۷۳۷	۴۱۳۱۲	۱۶۲	۲۷	۳۴	۵۷۹	۰	۰	۱۶	۱۰۱۸	۱۶	۱۲۱	۲۷	۱۱۷۲	سراب
۱۷۲۴۵	۲۲۵۹۹	۳۸	۲۳	۳۴	۴۱۸	۰	۰	۲۱	۵۶۸	۹	۱۲۶	۱۹	۱۰۴۸	شبستر
۴۷۰۱	۱۴۴۹۶	۳۹	۱۶	۱۷	۱۸۶	۲۰۴	۰	۱۸	۴۱۸	۵	۹۰	۱۱	۷۰۰	صوفیان
۹۳۰۸	۸۴۴۰	۴۰	۳۳	۳۲	۲۶۴	۰	۰	۲۲	۲۶۸	۱۲	۳۹	۲۱	۳۷۸	عجب شیر
۸۰۳۹	۱۶۴۴۴	۲۲۹	۷	۱۸	۱۸۵	۰	۰	۲	۶۲۹	۱	۱۷	۱	۲۷۱	چار اویماق
۱۴۹۳۷	۳۷۴۲۴	۳۳۱	۳۴	۲۰	۵۵۲	۰	۰	۶	۱۲۳۳	۱	۵۱	۲	۶۸۶	کلیبر
۳۳۴۶۸	۴۵۶۴۱	۱۶۱	۷۳	۱۱۶	۷۵۳	۰	۰۳۵۷	۵۵	۹۱۳	۵۸	۱۳۹	۹۴	۱۵۱۵	مراغه
۳۳۰۳۱	۵۱۹۲۴	۹۷	۴۴	۱۲۸	۷۵۵	۰۳	۰۷۶۸	۷۴	۹۱۴	۳۰	۱۸۴	۵۶	۱۳۸۵	مرند
۲۱۷۷۰	۲۳۱۰۲	۸۲	۳۲	۲۱	۴۴۰	۰	۰	۱۹	۵۰۷	۹	۵۵	۱۸	۶۰۲	ملکان
۲۹۴۵۵	۶۱۸۸۳	۳۲۸	۴۷	۷۴	۸۱۲	۰	۰	۲۸	۱۶۰۱	۳۲	۱۳۷	۵۵	۱۶۴۸	میانه
۱۲۰۶۲	۱۵۰۷۴	۴۱	۳۴	۳۰	۲۹۲	۰	۰	۲۲	۵۱۱	۸	۷۲	۲۰	۵۵۰	جلفا
۹۷۹۳	۲۰۵۷۵	۹۶	۲۳	۱۵	۲۵۷	۰	۰	۴	۶۷۴	۴	۴۷	۸	۵۴۳	هریس
۱۵۳۷۸	۲۳۳۲۷	۱۷۸	۱۵	۲۹	۳۸۴	۰	۰	۶	۹۰۰	۷	۴۳	۱۱	۶۸۴	هشترود
۷۸۸۷	۱۸۰۰۱	۱۴۰	۴۴	۹	۲۳۵	۰	۰	۳	۶۲۱	۱	۲۶	۱	۲۹۵	ورزقان
۲۸۹۱۳۶	۴۸۸۰۸۳	۲۴۳۲	۵۵۴	۶۷۵	۷۴۴۱	۲۰۷۱۸	۶۰۵۱۳	۳۴۵	۱۳۰۶۲	۲۳۹	۱۴۰۲	۴۳۴	۱۴۱۶۸	جمع

آمار وضعیت موجود تاسیسات روشنایی معابر شبکه های توزیع در پایان سال ۱۳۹۲

شرح	اهر	بستان آباد	بناب	سراب	شبستر	صوفیان	عجبشیر	چاراویماق	کلنبر	مراغه	مرند	ملکان	میانه	ورزقان	جلفا	هریس	هشترود	جمع
شبکه روشنایی معابر باتیرهای بتونی (متر)	۲۴۳۸	۳۱۲	۲۹۳	۶۲۰	۳۱۸۰	۱۰۷۸	۴۰۳۸	۰	۲۵۰	۱۲۶۹۵	۴۸۶۰	۱۴۰۵	۵۱۷۶	۵۰۰	۱۷۴۰	۳۶۹۴	۴۶۷	۴۲۷۴۶
پایه روشنایی معابر باتیرهای بتونی(اصله)	۷۷	۰	۱۴	۹	۱۰۷	۳۳	۱۱۵	۰	۸	۲۳۶	۱۳۲	۴۲	۱۳۹	۲۱	۴۹	۱۱۷	۱۶	۱۱۱۵
طول شبکه با پایه فلزی ۹ و ۸ متری (متر)	۶۳۳۱	۱۳۷۶	۷۸۶۰	۱۴۳۶۵	۰	۲۳۳۰	۴۱۱۵	۰	۷۷۰	۱۲۳۰۳	۹۳۲۳	۴۰۰۰	۱۱۹۷۰	۲۵۰۰	۲۸۵۰	۲۴۲۰	۱۴۳۶	۸۳۹۴۹
تعداد پایه فلزی ۸ و ۹ متری	۱۵۱	۴۵	۱۹۵	۳۹۵	۰	۶۶	۱۳۰	۰	۳۱	۱۱۹۶	۲۷۵	۱۵۸	۳۹۸	۵۷	۹۴	۹۴	۳۸	۳۳۲۳
طول شبکه با پایه فلزی ۱۰ و ۱۱ متری (متر)	۰	۰	۶۰	۰	۸۱۰۰	۰	۰	۰	۰	۱۹۰	۰	۸۰۰	۱۴۸۰	۱۱	۳۰۵۹	۰	۰	۱۳۷۰۰
تعداد پایه فلزی ۱۰ و ۱۱ متری	۰	۱۱	۲	۰	۲۲۱	۰	۰	۰	۰	۲۴	۰	۱۰	۵۰	۱	۱۴۶	۰	۰	۴۶۵
طول شبکه با پایه فلزی ۱۲ و ۱۳ متری (متر)	۵۷۶۹	۴۲۸۴	۸۸۹۹	۸۹۲۸	۲۷۸۰	۷۸۹۵	۴۹۵۴	۷۲۰	۱۳۰۰	۶۲۲۲	۳۵۷۰	۱۶۳۱۲	۷۵۲۶	۲۷۰۶	۶۰۰۰	۲۰۶۶	۴۸۳۳	۹۴۷۶۶
تعداد پایه فلزی ۱۲ و ۱۳ متری	۱۷۶	۱۱۹	۲۴۲	۲۲۹	۱۰۲	۱۷۹	۲۶۷	۱۶	۳۵	۱۶۷	۷۲	۱۴۷	۱۹۳	۶۱	۱۷۵	۶۳	۱۷۰	۲۴۱۳
طول شبکه با پایه فلزی ۱۴ و ۱۵ متری (متر)	۷۸۰	۳۵۱۵	۶۱۲	۵۰۰	۷۰۰	۱۷۲۰	۷۰۰	۱۵۰	۱۵۰	۱۱۱۷۱	۷۴۴۶	۱۵۰۰	۴۳۴۶	۰	۳۱۰	۸۰۵۴	۳۸۰	۴۲۰۳۴
تعداد پایه فلزی ۱۴ و ۱۵ متری	۲۰	۷۹	۳۹	۱۴	۵۶	۳۹	۱۷	۲	۳	۲۱۷	۱۶۵	۵۱	۸۸	۰	۱۱	۱۳۷	۱۱	۹۴۹
چراغ ۳۵ وات	۰	۱۳۰	۰	۱۳۰	۰	۰	۰	۰	۶۰۰	۰	۶۸۰	۰	۷۹۵	۰	۰	۰	۴۹۰	۲۸۲۵
چراغ ۵۰ وات	۲۸۹۹	۳۸۰۵	۲۲۶۳	۵۸۵۶	۱۶۵۱	۱۴۹۹	۲۳۸۳	۱۶۲۹	۳۸۱۸	۵۵۸۶	۶۷۱۳	۲۷۲۰	۷۸۵۵	۴۶۳۷	۳۷۶۴	۳۸۴۴	۲۶۰۲	۶۳۵۲۴
چراغ ۷۰ وات	۴۴۶۱	۴۷۲۴	۳۶۱۰	۷۲۸۷	۴۶۵۴	۱۱۷۶	۲۶۲۹	۱۱۳۰	۲۲۷۵	۴۷۵۵	۵۶۲۸	۷۳۰۳	۶۱۷۶	۷۱۹	۳۸۳۹	۲۱۵۷	۲۷۳۲	۶۵۲۵۵
چراغ ۱۲۵ وات	۲۵۸۲	۱۵۵۸	۱۵۸۱	۱۴۷۶	۱۰۲۷	۲۰۸	۸۴۲	۱۲۰	۶۳۹	۵۲۲۳	۱۳۵۴	۲۵۹۶	۲۳۸۲	۱۹۸	۹۰۸	۸۲۳	۴۹۲	۲۴۰۰۹
چراغ ۱۵۰ وات	۸۸	۶۶	۰	۹۲	۱۶۳	۲۰۲	۷۰	۴۸	۵۹	۳۳۸	۱۵۰	۳۰	۹۰	۰	۱۱۴	۰	۶۶	۱۵۷۶
چراغ ۲۵۰ وات	۲۵۰۲	۱۴۷۰	۲۴۶۴	۲۴۰۵	۳۱۹۳	۶۹۱	۱۶۱۲	۲۲۰	۷۹۴	۴۶۵۴	۴۰۱۶	۲۵۹۵	۴۰۰۳	۴۱۴	۲۰۴۸	۱۴۴۷	۶۵۶	۳۵۱۸۴
چراغ ۴۰۰ وات	۷۰	۹۲	۱۲۱	۴۴	۷۸	۰	۱۰۱	۰	۲۶	۲۶۹	۲۴۶	۷۷	۲۳۳	۰	۸۹	۷۱	۳۸	۱۵۵۵
چراغ کم مصرف(۲۳ وات)	۳۹۴۲	۶۵۸۰	۴۳۱۷	۵۴۴۷	۶۴۷۹	۹۲۵	۱۶۷۱	۴۸۹۲	۶۷۲۶	۱۲۶۴۳	۱۴۲۴۴	۶۴۴۹	۷۹۲۱	۱۹۱۹	۱۳۰۰	۱۴۵۱	۸۳۰۲	۹۵۲۰۸

خلاصه عملیات افزایشی تاسیسات توزیع نیرو در سال ۱۳۹۲

شرح	مراغه	عجبشیر	شبستر	صوفیان	مرند	جلفا	بناب	ملکان	میانه	اهر	ورزقان	کلیبر	هشترود	چاراویماق	بستان آباد	هریس	سراب	جمع
نصب پایه چوبی در خطوط فشار ضعیف(اصله)	۶	-۴	۰	-۱	۰	۲۱	۱	۰	۰	۶۲	۴	۶۹	۰	۰	۳۳	۹	۸	۲۰۸
نصب پایه بتونی در خطوط فشار ضعیف(اصله)	۷۳۰	۱۹۶	۳۰۴	۱۷۵	۶۵۷	۱۹۳	۴۴۱	۳۹۱	۴۳۲	۱۰۹	۷۱۹	۴۵۵	۱۳۹	۱۰۱	۵۱۹	۳۱۸	۱۰۷۴	۶۹۵۳
نصب پایه چوبی در خطوط فشار متوسط(اصله)	-۲	۰	۰	۰	۰	-۸	-۳	۶	۰	۰	۰	۲۰	۴	۰	۹۲	۵	۲	۱۱۶
نصب پایه بتونی در خطوط فشار متوسط(اصله)	۴۱۹	۳۹	۳۵۲	۳۸۳	۸۰۳	۲۵۷	۱۸۶	۳۰۵	۲۸۹	۴۴	۱۳۳	۳۱۷	۱۰۲	۲۰۹	۳۹۹	۱۱۰	۳۸۶	۴۷۳۳
سیم کشی شبکه فشار ضعیف(متر)	۱۴۲۷	۱۸۶۰	۱۲۵۰	-۱۰۰۳	۴۳۴۵	۱۰۸۰	۱۷۴۰	۸۴۶۹	۰	۱۰۶۴	۰	۱۴۳۰	۳۱۸۲	۰	۲۱۶۹	۲۷۹۷	۶۵۷۸	۳۶۳۸۸
کابل کشی شبکه فشار ضعیف(متر)	۸۹۷۱	۳۷۰۴	۱۱۳۶	۷۳۲	۱۳۱۰۹	۳۲۲۵	۱۵۹۵	۵۱۷	۲۸۸۹	۳۱۰۴	۲۴	۰	۱۳۷۶	۴۴۳	۳۶۰۰	۲۶۹	۷۲۹	۴۵۴۲۳
سیم کشی شبکه فشار متوسط(متر)	۲۱۸۹۶	۱۳۰۰	۱۴۴۸۴	۱۸۸۴۹	۴۸۴۰۱	۱۹۱۷۵	۷۰۲۵	۱۵۹۶۹	۳۱۳۹۰	۲۹۲۱	۵۳۰۷	۳۰۲۰۹	۳۴۱۰	۷۱۱۳	۸۷۵۵	۴۹۹۰	۱۴۴۱۶	۲۵۵۶۱۰
کابل کشی شبکه فشار متوسط(متر)	۲۲۶۱	۰	۳۸۷۶	۸۰۰	۱۳۶۳۷	۵۶	۱۴۸۳	۰	۰	۰	۰	۱۵۰	۰	۱۶۵۰	۱۵۳۰	۰	۶۵۷	۲۶۱۰۰
کابل خودنگهدار فشار ضعیف(متر)	۳۳۱۷۱	۹۱۴۰	۶۶۱۲	۵۹۰۳	۱۰۹۴۸	۸۶۷۶	۱۹۲۹۹	۴۹۶۲	۲۰۷۲۶	۳۰۹۲	۲۵۹۸۸	۱۵۴۴۱	۵۱۸۰	۵۴۵۵	۱۰۷۸۰	۸۲۶۲	۲۴۷۱۶	۲۱۸۳۵۱
کابل خودنگهدار فشار متوسط (متر)	۰	۰	۰	۰	۰	۰	۰	۰	۰	۰	۰	۰	۰	۰	۰	۰	۰	۰
کابل فاصله دار فشار متوسط (متر)	۰	۰	۰	۰	۰	۰	۰	۰	۰	۰	۰	۰	۰	۰	۰	۰	۰	۰
نصب ترانسفورمر ۲۰KV هوایی (دستگاه)	۸۲	۱۵	۷۳	۵۸	۱۰۸	۵۷	۴۱	۴۶	۸۳	۵۲	۲۷	۱۶	۲۲	۹	۶۰	۱۲	۵۵	۸۱۶
ظرفیت ترانسفورمر ۲۰KV هوایی(KVA)	۹۳۰۰	۲۵۵۵	۸۳۴۰	۱۰۰۸۰	۱۰۵۰۰	۹۴۹۰	۳۹۴۵	۴۳۱۵	۶۳۴۰	۴۳۹۵	۱۶۵۰	۱۵۵۰	۲۴۰۵	۸۰۰	۵۱۸۰	۱۳۱۵	۴۷۰۰	۸۶۸۶۰
نصب ترانسورمر ۲۰KV زمینی(دستگاه)	۵	۰	۱	۰	۰	۰	۰	۰	۰	۰	-۲	۰	۰	۱	۱	۰	۰	۶
ظرفیت ترانسفورمر ۲۰KV زمینی(KVA)	۳۳۶۰	۰	۶۳۰	۰	۰	۰	۰	۰	۰	۳۰۰	-۲۰۰۰	۰	۰	۵۰۰	۵۰۰	۰	۰	۳۲۹۰
پست کمپکت	۱	۰	۰	۰	۰	۰	۱	۰	۰	۰	۰	۰	۱	۰	۱	۰	۱	۵
ظرفیت پست کمپکت	۶۳۰	۰	۰	۰	۰	۰	۱۰۰۰	۰	۰	۰	۰	۰	۶۳۰	۰	۶۳۰	۰	۶۳۰	۳۵۲۰
نصب تابلوی فشار متوسط(دستگاه)	۹	۳	۲	۱۴	۱۳	۴	۹	۰	۰	۰	۰	۰	۰	۱	۵	۰	۳	۶۳
نصب تابلوی فشار ضعیف(دستگاه)	۴۲	۱۰	۵۹	۵۸	۱۵۴	۲	۳۹	۸	۱۳	۵۰	۱۲	۱۶	۳	۱۰	۵۹	۹	۱۵	۵۵۹
نصب پیلاد(دستگاه)	۱۶۸	۱۰	۱۲	۰	۳۳	۴	۴	۴۴	۶۳	۱	۱۵	۰	۲۱	۰	۰	۰	۴۴	۴۱۶
سکسیونر هوایی (دستگاه)	۴	۰	۷	۳	۰	۱	۰	۰	۰	۳	۰	۰	۲	۰	۳	۰	۰	۲۳
سکشنلایزر (دستگاه)	۰	۰	۱	۱	۰	۱	۰	۰	۲	۱	۰	۰	۱	۰	۰	۲	۳	۱۲
اتوریکلوزر (دستگاه)	۰	۰	۱	۱	۰	۰	۰	۰	۰	۱	۰	۰	۱	۰	۲	۰	۲	۸
MOF (دستگاه)	۰	۰	۰	۰	۱	۰	۰	۰	۰	۰	۰	۰	۰	۰	۰	۰	۱	۲
احداث ساختمان ترانسفورمر(دستگاه)	۱	۰	۲	۰	۰	۰	۰	۰	۰	۰	۰	۰	۰	۰	۴	۰	-۱	۶
کنتور منصوبه جدید(مشترک)	۴۰۸۰	۱۳۱۸	۲۳۰۸	۸۶۳	۳۹۲۱	۱۷۹۷	۲۶۴۰	۲۲۱۵	۳۴۰۸	۲۷۳۷	۱۳۲۸	۱۴۳۰	۸۰۳	۲۶۶	۱۳۴۶	۱۲۶۳	۱۶۸۹	۳۳۴۱۲
روستاهای برقدار شده(روستا)	۱	۰	۰	۰	۰	۱	۰	۰	۳	۴	۱	۵	۰	۰	۰	۱	۰	۱۸

خلاصه عملیات افزایشی تاسیسات روشنایی معابر در سال ۱۳۹۲

شرح	مراغه	عجیشیر	شبهستر	صوفیان	مرند	جلفا	بناب	ملکان	میانه	اهر	ورزقان	کلیبر	هشتگرد	چاراویماق	بستان آباد	هریس	سراب	جمع
شبکه روشنایی معابر احداثی با تیرهای بتونی	۵۰۰	۰	۰	۰	۰	۴۲۰	۰	۸۵۰	۰	۰	۰	۰	۰	۰	۰	۰	۰	۱۷۷۰
نصب پایه بتونی در شبکه روشنایی معابر	۷	۰	۰	۰	۰	۳	۰	۲۲	۰	۰	۰	۰	۰	۰	۰	۰	۰	۳۲
طول شبکه با پایه فلزی ۸ و ۹ متری	۰	۰	۰	۰	۰	۰	۶۰۰	۰	۰	۰	۰	۰	۰	۰	۰	۰	۱۰۵۱	۱۶۵۱
تعداد پایه فلزی ۸ و ۹ متری	۰	۰	۰	۰	۰	۰	-۱۱	۰	۰	-۲۴	۰	۰	۰	۰	۰	۰	۰	-۳۵
طول شبکه با پایه فلزی ۱۰ و ۱۱ متری	۰	۰	۰	۰	۰	۲۹۰۰	۰	۰	۰	۰	۰	۰	۰	۰	۰	۰	۰	۲۹۰۰
تعداد پایه فلزی ۱۰ و ۱۱ متری	۱	۰	۰	۰	۰	۹۳	۰	۰	۰	۰	۰	۰	۰	۰	۰	۰	۰	۹۴
طول شبکه با پایه فلزی ۱۲ و ۱۳ متری	۰	۶۷۳	۹۰۰	۲۰۸۶	۰	۱۴۰۰	۰	۱۳۸۰	۰	۰	۰	۰	۰	۰	۷۰۰	۵۶۱	۷۸۰	۸۴۸۰
تعداد پایه فلزی ۱۲ و ۱۳ متری	۱۲	۱۹	۲۹	۴۷	۰	۴۲	۴۲	۳۰	۰	۳۳	۰	۰	۰	۰	۱۰	۲۲	۳۵	۳۲۱
طول شبکه با پایه فلزی ۱۴ و ۱۵ متری	۰	۰	۰	۰	۰	۰	۰	۰	۰	۰	۰	۰	۰	۰	۰	۴	۰	۴
تعداد پایه فلزی ۱۴ و ۱۵ متری	۰	۰	۰	۰	۰	۰	۰	۰	۰	۰	۰	۰	۰	۰	۰	۰	۰	۰
چراغ ۳۵ وات	۰	۰	۰	۰	۰	۰	۰	۰	۰	۰	۰	۰	۰	۰	۰	۰	۱۳۰	۱۳۰
چراغ ۵۰ وات	۵۳۴	۶۸	۲۷۳	۱۳۶	۱۰۴۷	۲۹۳	۲۳۳	۳۹۷	۵۹۲	۲۱۱	۶۰۸	۴۰۱	۳۸۵	۱۹۸	۲۳۴	۲۸۱	۸۴۲	۶۷۳۳
چراغ ۷۰ وات	۱۹۷	۳۶	۳۸	۰	۶۱	۱۷	۰	۱۰	۸۰	۰	۲۱	۰	۹۳	۰	۱۳۱	۰	۲۸۴	۹۶۸
چراغ ۱۲۵ وات	۰	۰	۱	۰	۱۶	۰	۰	۰	۰	۰	۰	۰	۰	۰	۰	۰	۳۰	۴۷
چراغ ۱۵۰ وات	۳۴	۲۶	۱۶۳	۹۶	۰	۱۱۴	۰	۳۰	۹۰	۸۸	۰	۵۹	۰	۴۵	۲۰	۰	۹۲	۸۵۷
چراغ ۲۵۰ وات	۶۰	۲	۷۳	۶۴	۲۶	۱۲۰	۰	۱	۰	-۴۸	۰	۰	۰	۰	۰	۲۳	۱۱۸	۴۳۹
چراغ ۴۰۰ وات	۰	۰	۰	-۳۸	۰	۰	۰	۰	۰	۰	۰	۰	۰	۰	۰	۰	-۱۰۴	-۱۴۲
پهنتاب یا کم مصرف	-۸۷	۰	۵۶	۰	۰	۰	۰	۰	۰	۰	۰	۰	۰	۰	۰	۰	-۱۶	-۴۷

جدول تعداد ترانس هاي موجود بتفكيك ظرفيت در پايان سال ۱۳۹۲

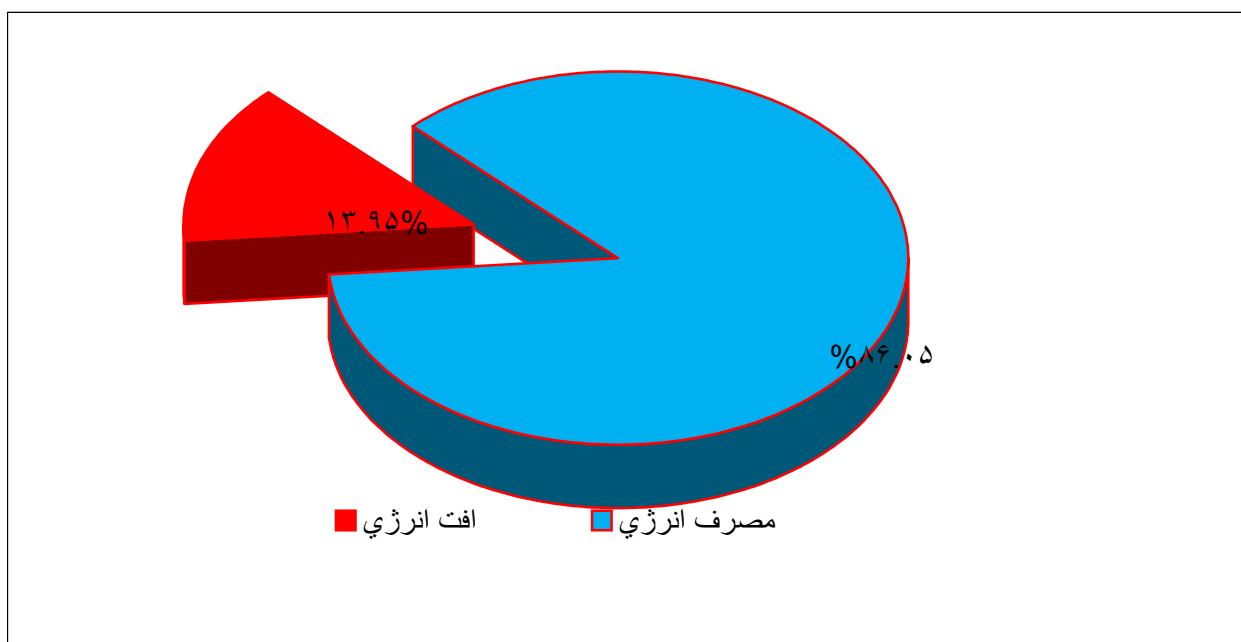
ظرفيت (KVA)				تعداد				نوع ترانس (KVA)	ردیف
جمع	ظرفيت کمپکت	ظرفيت زميني	ظرفيت هوایي	جمع	کمپکت	زميني	هوایي		
۳۷۰	۰	۰	۳۷۰	۳۷	۰	۰	۳۷	۱۰	۱
۸۴۰	۰	۰	۸۴۰	۵۶	۰	۰	۵۶	۱۵	۲
۹۰۶۲۵	۰	۰	۹۰۶۲۵	۳۶۲۵	۰	۰	۳۶۲۵	۲۵	۳
۱۸۸۴۵۰	۰	۱۰۰	۱۸۸۳۵۰	۳۷۶۹	۰	۲	۳۷۶۷	۵۰	۴
۴۷۸۸	۰	۰	۴۷۸۸	۷۶	۰	۰	۷۶	۶۳	۵
۶۳۰۰	۰	۰	۶۳۰۰	۸۴	۰	۰	۸۴	۷۵	۶
۳۲۹۰۰۰	۰	۰	۳۲۹۰۰۰	۳۲۹۰	۰	۰	۳۲۹۰	۱۰۰	۷
۶۲۵	۰	۰	۶۲۵	۵	۰	۰	۵	۱۲۵	۸
۴۸۹۶۰	۰	۰	۴۸۹۶۰	۳۰۶	۰	۰	۳۰۶	۱۶۰	۹
۲۹۶۶۰۰	۰	۱۲۰۰	۲۹۵۴۰۰	۱۴۸۳	۰	۶	۱۴۷۷	۲۰۰	۱۰
۱۵۴۵۰۰	۰	۲۷۵۰	۱۵۱۷۵۰	۶۱۸	۰	۱۱	۶۰۷	۲۵۰	۱۱
۲۰۵۳۸۰	۰	۵۰۴۰	۲۰۰۳۴۰	۶۵۲	۰	۱۶	۶۳۶	۳۱۵	۱۲
۱۰۲۰۰۰	۰	۳۷۶۰۰	۶۴۴۰۰	۲۵۵	۰	۹۴	۱۶۱	۴۰۰	۱۴
۸۴۵۰۰	۱۰۰۰	۶۳۰۰۰	۲۰۵۰۰	۱۶۹	۲	۱۲۶	۴۱	۵۰۰	۱۵
۶۹۳۰۰	۹۴۵۰	۵۹۸۵۰	۰	۱۱۰	۱۵	۹۵	۰	۶۳۰	۱۶
۳۹۲۰۰	۱۶۰۰	۳۷۶۰۰	۰	۴۹	۲	۴۷	۰	۸۰۰	۱۷
۱۴۰۰۰	۲۰۰۰	۱۲۰۰۰	۰	۱۴	۲	۱۲	۰	۱۰۰۰	۱۸
۱۲۵۰	۰	۱۲۵۰	۰	۱	۰	۱	۰	۱۲۵۰	۱۹
۰	۰	۰	۰	۰	۰	۰	۰	۱۵۰۰	۲۰
۴۸۰۰	۱۶۰۰	۳۲۰۰	۰	۳	۱	۲	۰	۱۶۰۰	۲۱
۱۶۴۱۴۸۸	۱۵۶۵۰	۲۲۳۵۹۰	۱۴۰۲۲۴۸	۱۴۶۰۲	۲۲	۴۱۲	۱۴۱۶۸	جمع	

درصد استفاده از ظرفیت ترانس های توزیع حوزه تحت مدیریت شرکت به تفکیک نواحی تابعه

نام واحد	سال ۸۹	سال ۹۰	سال ۹۱	سال ۹۲
اهر	۵۰	۵۳	۴۷	۴۹
بستان آباد	۳۵	۳۶	۳۷	۳۷
بناب	۵۳	۵۳	۵۱	۵۱
سراب	۴۴	۴۲	۴۷	۴۶
شبهستر	۴۷	۴۹	۴۹	۴۳
صوفیان	۷۷	۹۵	۹۵	۹۵
عجب شیر	۵۶	۵۱	۵۹	۵۵
چاراویماق	۳۵	۳۹	۴۱	۳۹
کلیبر	۳۴	۳۴	۳۵	۳۷
مراغه	۵۷	۵۲	۴۹	۵۱
مرند	۵۸	۵۴	۵۲	۵۳
ملکان	۴۶	۴۳	۴۴	۴۶
میانه	۴۴	۴۳	۴۲	۴۱
ورزقان	۴۱	۴۱	۵۱	۴۶
جلفا	۵۲	۵۱	۴۶	۴۲
هریس	۳۶	۳۵	۳۷	۳۹
هشترود	۵۰	۵۰	۵۰	۴۵
کل شرکت	۵۰	۵۰	۴۹.۸	۴۹.۸

میزان افت انرژی بر اساس نمودار درختی شرکت توانیر در سال ۱۳۹۲

ردیف	شرح	مقدار (MWH)	ملاحظات
۱	انرژی تحویلی به شبکه توزیع	۳۱۶۴۴۸۷	بازه زمانی انرژی خارج شده از تاریخ ۱/۱/۹۲ الی ۲۹/۲/۹۲ است
۲	تولید ناخالص خارج از شبکه و دیزل ها	۰	
۳	انرژی خریداری شده از شرکت های همجوار (در ولتاژ توزیع)	۵۸	
۴	کل انرژی وارد شده	۳۱۶۴۵۴۵	
۵	ارسال به شرکت های همجوار (در ولتاژ توزیع)	۰	
۶	صادرات	۰	
۷	فروش به مشترکین (بدون روشنایی معابر و مشترکین مستقیم)	۲۱۹۵۶۱۴	
۸	روشنایی	۷۸۸۰۳	
۹	فروش مستقیم در سطح ولتاژ توزیع	۴۴۸۷۸۸	
۱۰	مصرف غیر مجاز* (اعلان در صورت امکان)	۰	
۱۱	کل انرژی خارج شده	۲۷۲۳۲۰۵	
۱۲	در صد تلفات با فروش مستقیم	۱۳.۹۵	
۱۳	درصد تلفات بدون فروش مستقیم	۱۶.۲۵	



مقایسه انرژی تحویلی به شبکه و مصرف انرژی در سال ۱۳۹۲ (با مشترکین مستقیم)

ردیف	نام شهر	انرژی تحویلی MWH	مصرف انرژی (سنکرون شده) MWH	میزان تلفات MWH	درصد تلفات
۱	مراغه	۴۵۷۸۳۳	۴۰۵۷۴۹	۵۲۰۸۴	۱۱
۲	عجب شیر	۱۲۵۵۵۵	۱۱۵۳۵۶	۱۰۱۹۹	۸
۳	ملکان	۱۰۸۲۰۹	۸۶۴۵۱	۲۱۷۵۸	۲۰
۴	بناب	۲۲۵۶۶۵	۱۹۰۸۲۸	۳۴۸۳۷	۱۵
۵	شبهستر	۲۲۷۵۶۴	۱۹۰۴۴۵	۳۷۱۱۹	۱۶
۶	صوفیان	۴۱۲۷۸۵	۴۰۳۹۷۶	۸۸۰۹	۲
۷	مرند	۴۳۰۲۲۰	۳۷۴۵۳۰	۵۵۶۸۹	۱۳
۸	جلفا	۱۲۵۲۰۰	۱۰۸۳۳۱	۱۶۸۶۹	۱۳
۹	میانه	۲۷۱۲۱۹	۲۱۳۹۸۶	۵۷۲۳۲	۲۱
۱۰	هشترود	۷۷۹۶۴	۵۷۶۹۵	۲۰۲۶۹	۲۶
۱۱	قره آغاج	۲۹۲۸۷	۱۵۷۷۶	۱۳۵۱۱	۴۶
۱۲	اهر	۱۴۳۲۲۲	۱۲۵۰۵۳	۱۸۱۷۰	۱۳
۱۳	کلیبر	۷۲۶۵۲	۵۵۴۳۱	۱۷۲۲۱	۲۴
۱۴	ورزقان	۴۲۴۵۶	۲۵۸۴۲	۱۶۶۱۴	۳۹
۱۵	بستان آباد	۱۳۹۵۱۸	۱۱۹۹۸۳	۱۹۵۳۵	۱۴
۱۶	سراب	۲۰۵۶۳۸	۱۷۶۵۳۹	۲۹۰۹۹	۱۴
۱۷	هریس	۶۹۵۵۹	۵۷۲۳۴	۱۲۳۲۵	۱۸
	کل شرکت	۳۱۶۴۵۴۵	۲۷۲۳۲۰۵	۴۴۱۳۴۰	۱۳.۹۵

(MW)

جدول حداکثر بار شرکت توزیع برق آذربایجان شرقی در سال ۱۳۹۲

حداکثر بار غیر همزمان با شبکه سراسری (همزمان منطقه)			حداکثر بار همزمان با شبکه سراسری			ماه
۱۳۹۰	۱۳۹۱	۱۳۹۲	۱۳۹۰	۱۳۹۱	۱۳۹۲	
۳۳۲	۳۶۶	۴۲۷	۳۰۶	۳۳۰	۴۱۳	فروردین
۳۶۶	۴۲۲	۴۶۶	۳۴۴	۴۰۸	۴۱۶	اردیبهشت
۴۳۱	۴۶۴	۵۰۹	۴۰۸	۴۴۰	۴۹۸	خرداد
۴۷۲	۴۸۹	۵۴۴	۴۵۵	۴۵۰	۵۲۴	تیر
۴۹۳	۵۱۳	۵۳۱	۴۸۲	۵۰۶	۵۱۱	مرداد
۴۵۱	۵۱۰	۵۱۴	۴۱۲	۴۹۵	۵۰۹	شهریور
۴۰۱	۴۵۴	۴۷۵	۳۸۹	۴۳۳	۴۶۵	مهر
۳۸۱	۴۱۱	۴۴۴	۳۴۶	۴۰۹	۴۱۳	آبان
۳۶۱	۳۹۷	۴۰۲	۳۵۲	۳۶۶	۳۷۰	آذر
۳۵۸	۳۹۱	۴۰۴	۳۳۹	۳۳۱	۳۷۶	دی
۳۵۸	۳۹۱	۳۹۷	۳۰۲	۳۶۵	۳۸۷	بهمن
۳۵۲	۳۹۰	۴۱۵	۳۳۱	۳۶۰	۳۷۹	اسفند
۴۹۳	۵۱۳	۵۴۴	۴۸۲	۵۰۶	۵۲۴	حداکثر بار در سال

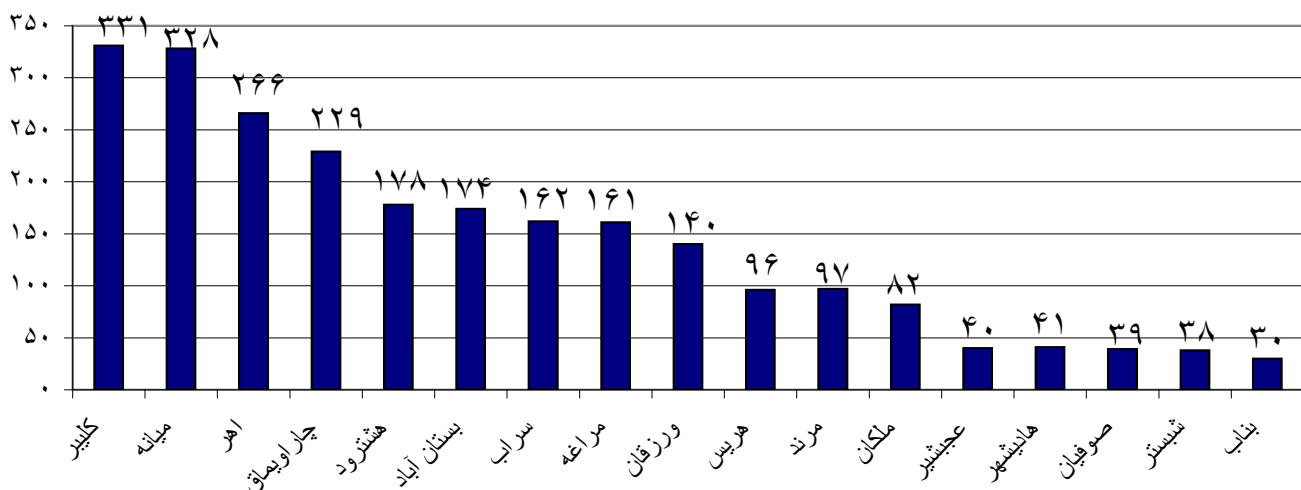
انرژی تحویلی به شبکه در سال ۱۳۹۲

ضریب بار	حداکثر بار همزمان	حداکثر بار غیر همزمان	حداکثر بار همزمان	انرژی تحویلی	ردیف
درصد	منطقه (MW)	منطقه (MW)	شبکه سراسری (MW)	MWH	
۶۴.۸	۶۹.۸	۸۰.۶	۶۳.۱	۴۵۷۸۳۳	مراغه
۶۳.۴	۲۰.۰	۲۲.۶	۲۱.۱	۱۲۵۵۵۵	عجب شیر
۵۲.۶	۱۸.۶	۲۳.۵	۱۹.۶	۱۰۸۲۰۹	ملکان
۵۵.۳	۳۹.۵	۴۶.۶	۳۷.۹	۲۲۵۶۶۵	بناب
۵۶.۵	۴۳.۵	۴۶.۰	۴۲.۰	۲۲۷۵۶۴	شبستر
۵۶.۷	۶۱.۷	۸۳.۱	۵۴.۲	۴۱۲۷۸۵	صوفیان
۵۳.۹	۸۴.۹	۹۱.۱	۸۲.۵	۴۳۰۲۲۰	مرند
۵۲.۷	۲۵.۴	۲۷.۱	۲۶.۲	۱۲۵۲۰۰	جلفا
۵۶.۴	۴۹.۲	۵۴.۹	۵۰.۳	۲۷۱۲۱۹	میانه
۴۹.۵	۱۰.۳	۱۸.۰	۱۰.۴	۷۷۹۶۴	هشترود
۶۰.۸	۲.۸	۵.۵	۲.۸	۲۹۲۸۷	چاراویماق
۵۰.۰	۲۱.۳	۳۲.۷	۲۱.۲	۱۴۳۲۲۲	اهر
۵۵.۴	۱۱.۲	۱۵.۰	۱۰.۴	۷۲۶۵۲	کلپیر
۵۰.۴	۶.۰	۹.۶	۵.۴	۴۲۴۵۶	ورزقان
۵۱.۰	۲۸.۰	۳۱.۲	۲۷.۳	۱۳۹۵۱۸	بستان آباد
۴۶.۵	۴۲.۸	۵۰.۵	۴۱.۵	۲۰۵۶۳۸	سراب
۴۹.۹	۸.۹	۱۵.۹	۸.۴	۶۹۵۵۹	هریس
۶۶.۴	۵۴۴	۶۵۴	۵۲۴	۳۱۶۴۵۴۵	کل شرکت

گزارش تفصیلی آمار روستاهای برقدار بتفکیک نواحی در پایان سال ۱۳۹۲

نام منطقه	تعداد کل روستاها			روستاهای برقدار			روستاهای بی برق		
	زیر ۲۰ خانوار	بالای ۲۰ خانوار	جمع	زیر ۲۰ خانوار	بالای ۲۰ خانوار	جمع	زیر ۲۰ خانوار	بالای ۲۰ خانوار	جمع
کلیدر	۱۶۵	۲۳۲	۳۹۷	۹۹	۲۳۲	۳۳۱	۶۶	۰	۶۶
میانه	۸۴	۲۶۳	۳۴۷	۶۵	۲۶۳	۳۲۸	۱۹	۰	۱۹
اهر	۱۰۲	۱۹۰	۲۹۲	۷۶	۱۹۰	۲۶۶	۲۶	۰	۲۶
چاراویماق	۱۰۷	۱۴۳	۲۵۰	۸۶	۱۴۳	۲۲۹	۲۱	۰	۲۱
هشترود	۴۴	۱۴۶	۱۹۰	۳۲	۱۴۶	۱۷۸	۱۲	۰	۱۲
بستان آباد	۳۰	۱۵۳	۱۸۳	۲۱	۱۵۳	۱۷۴	۹	۰	۹
سراب	۲۰	۱۴۸	۱۶۸	۱۴	۱۴۸	۱۶۲	۶	۰	۶
مراغه	۴۰	۱۲۹	۱۶۹	۳۲	۱۲۹	۱۶۱	۸	۰	۸
ورزقان	۳۴	۱۱۲	۱۴۶	۲۸	۱۱۲	۱۴۰	۶	۰	۶
هریس	۱۷	۸۱	۹۸	۱۵	۸۱	۹۶	۲	۰	۲
مرند	۹	۹۱	۱۰۰	۶	۹۱	۹۷	۳	۰	۳
ملکان	۱	۸۱	۸۲	۱	۸۱	۸۲	۰	۰	۰
عجبشیر	۰	۴۰	۴۰	۰	۴۰	۴۰	۰	۰	۰
جلفا	۱۲	۳۵	۴۷	۶	۳۵	۴۱	۶	۰	۶
صوفیان	۲	۳۷	۳۹	۲	۳۷	۳۹	۰	۰	۰
شبستر	۰	۳۸	۳۸	۰	۳۸	۳۸	۰	۰	۰
بناب	۱	۲۹	۳۰	۱	۲۹	۳۰	۰	۰	۰
جمع	۶۶۸	۱۹۴۸	۲۶۱۶	۴۸۴	۱۹۴۸	۲۴۳۲	۱۸۴	۰	۱۸۴

آمار برخورداری از برق روستاهای تحت مدیریت نواحی تابعه



اسامی روستاهای برقدار شده آذربایجان شرقی در سال ۱۳۹۲

تاریخ	ترانسفورماتور (KVA)	شبکه فشار	شبکه فشار	شهرستان	دهستان	تعداد خانوار	نام روستا	ردیف
		ضعیف (KM)	متوسط (KM)					
۱۳۹۲/۱/۳۱	۵۰	۰.۳	۰.۰۵	میانه	گرمره جنوبی	۱۶	جلودارلو	۱
۱۳۹۲/۲/۳۱	۲۵	۰.۷	۲.۵	کلیبر	بیلاق	۱۶	عربشاه درق	۲
۱۳۹۲/۳/۳۱	۲۵	۰.۴	۶.۵	کلیبر	دیزمارشرقی	۶۱	دینه ور	۳
۱۳۹۲/۳/۳۱	۵۰	۲	۱.۷	کلیبر	منجوان غربی	۴۹	گرمناپ	۴
۱۳۹۲/۳/۳۱	۲۰۰	۳.۰۷	۲.۳۵	ورزقان	دیزمار مرکزی	۱۵	لیلاب جدید	۵
۱۳۹۲/۴/۳۱	۲۵	۰.۳۱	۰.۳۶	مرند	یکانات	۴	مغولو	۶
۱۳۹۲/۶/۳۱	۲۵	۰.۲۵	۰.۶	کلیبر	پیغام چایی	۵	حورمغان سفلی	۷
۱۳۹۲/۶/۳۱	۲۵	۰.۳۸	۰.۵	کلیبر	گرمادوز	۱۴	اخمود علیا	۸
۱۳۹۲/۷/۳۰	۵۰	۰.۱۴	۱.۱۵	اهر	دیگله	۱۵	سلطان آباد	۹
۱۳۹۲/۸/۳۰	۲۵	۰.۱۵	۲.۱۴۲	میانه	اوج تپه شرقی	۹	شمی کندي	۱۰
۱۳۹۲/۸/۳۰	۲۵	۰.۰۸۵	۳.۱۵	میانه	اوج تپه شرقی	۹	قلعه جوق الفلو	۱۱
۱۳۹۲/۸/۳۰	۵۰	۰.۴	۰.۳۵	مرند	یامچی	۱۵	روم قیوسی	۱۲
۱۳۹۲/۹/۳۰	۲۵	۰.۳۸	۱.۴	مراغه	سراجوی جنوبی	۱۰	گوی درق سفلی	۱۳
۱۳۹۲/۱۱/۳۰	۵۰	۰.۷۸	۸	جلفا	شجاع	۱۸	کلید داغی	۱۴
۱۳۹۲/۱۱/۳۰	۲۵	۰.۱۲۶	۲.۲۰۹	اهر	ورگهان	۵	قوری گول	۱۵
۱۳۹۲/۱۱/۳۰	۵۰	۰.۵۷۱	۲.۴۳۸	اهر	د ودانگه	۲۲	بال داغی	۱۶
۱۳۹۲/۱۱/۳۰	۵۰	۰.۵۷	۰	اهر	گویچه بل	۱۲	گلوجه مالالار	۱۷
۱۳۹۲/۱۱/۳۰	۵۰	۰.۴	۴.۵	هریس	مواضع خان شمالی	۹	دیزج ور	۱۸
	۸۲۵	۱۱.۰۱۲	۳۹.۸۹۹			۳۰۴	جمع	

انشعابات فروخته شده به تفکیک تعرفه و شهرستان در سال ۱۳۹۲ در سطح شرکت توزیع برق آذربایجان شرقی

ردیف	نام شهرستان	خانگی	عمومی	کشاورزی	صنعتی	تجاری	مشترک روستا	مسکن مهر	معاور	آزاد	تخفیف دار	جمع	پیش بینی بودجه	درصد عملکرد	انحراف از پیش بینی
۱	مراغه	۲۰۱۰	۱۹۵	۴۵	۳۱	۸۰۰	۸۴۵	۴۰	۰	۱۶	۹۸	۴۰۸۰	۴۴۰۰	۹۳	-۷
۲	صوفیان	۸۷	۲	۹	۵۷	۳۱۶	۳۸۳	۰	۰	۰	۹	۸۶۳	۷۷۰	۱۱۲	۱۲
۳	شبستر	۱۰۴۵	۷۷	۵۵	۱۷	۶۳۶	۳۸۸	۰	۰	۷۰	۲۰	۲۳۰۸	۱۹۶۵	۱۱۷	۱۷
۴	میانه	۱۴۵۶	۱۳۸	۵۷	۱۳	۱۸۷	۹۰۴	۴۳۴	۱۹	۴۳	۱۷۶	۳۴۰۸	۲۹۶۰	۱۱۵	۱۵
۵	سراب	۴۸۰	۱۲	۴۶	۹	۲۰۵	۶۶۹	۲۲۴	۰	۱	۴۳	۱۶۸۹	۱۹۲۰	۸۸	-۱۲
۶	مرند	۱۶۳۱	۴۳	۴۰	۸	۱۰۵۱	۹۵۵	۹۴	۰	۳۰	۶۹	۳۹۲۱	۴۲۰۵	۹۳	-۷
۷	جلفا	۸۳۴	۶۷	۸	۱۳	۲۵۱	۳۰۵	۱۹۳	۷	۱۰۲	۲۴	۱۷۹۷	۱۳۷۰	۱۳۱	۳۱
۸	ملکان	۳۷۲	۱۱	۴۷	۱۱	۵۶۲	۷۶۳	۳۷۲	۰	۰	۷۷	۲۲۱۵	۲۰۶۰	۱۰۸	۸
۹	کلیبر	۲۴۱	۱۰	۶	۳	۸۶	۱۰۰۱	۰	۸	۱	۸۲	۱۴۳۰	۱۱۰۰	۱۳۰	۳۰
۱۰	ورزقان	۱۲۲	۳	۷	۱	۳۴	۹۴۷	۰	۱	۱	۲۱۳	۱۳۲۸	۵۵۰	۲۴۱	۱۴۱
۱۱	اهر	۱۰۷۱	۵۳	۵۹	۱۱	۴۳۶	۸۰۱	۱۹۵	۳	۱۹	۹۲	۲۷۳۷	۲۳۰۵	۱۱۹	۱۹
۱۲	بناب	۱۲۸۴	۵۰	۴۱	۶	۵۸۸	۵۵۰	۰	۰	۳۶	۸۵	۲۶۴۰	۲۵۰۵	۱۰۵	۵
۱۳	عجبشیر	۷۰۴	۴۴	۲۰	۵	۲۱۵	۲۹۷	۰	۰	۱۸	۱۵	۱۳۱۸	۱۱۰۰	۱۲۰	۲۰
۱۴	بستان آباد	۳۴۳	۳	۴۶	۸	۲۲۰	۶۷۴	۲۵	۰	۴	۲۳	۱۳۴۶	۱۴۲۵	۹۴	-۶
۱۵	هشترود	۲۴۲	۱۵	۲۶	۴	۱۰۲	۳۶۹	۰	۱۱	۳	۴۲	۸۰۳	۷۷۰	۱۰۴	۴
۱۶	چاراویماق	۶۶	۱	۱۲	۰	۲۳	۱۳۹	۰	۳۵	۱	۲۴	۲۶۶	۴۱۵	۶۴	-۳۶
۱۷	هریس	۲۹۲	۱۲	۱۶	۴	۶۲	۷۴۵	۲۲	۱	۷	۱۰۳	۱۲۶۳	۸۸۰	۱۴۴	۴۴
	جمع کل	۱۲۲۸۰	۷۳۶	۵۴۰	۲۰۱	۵۷۷۴	۱۰۷۳۵	۱۵۹۹	۸۵	۳۵۲	۱۱۹۵	۳۳۴۱۲	۳۰۷۰۰	۱۰۹	۹

انشعابات فروخته شده به تفکیک شهرستان در سال ۱۳۹۲ در سطح شرکت توزیع برق آذربایجان شرقی

ردیف	نام شهرستان	جمع کل انشعابهای فروخته شده	قدرت انشعاب واگذار شده به تفکیک آمپراژ			هزینه های عمومی تامین برق (انشعاب)			هزینه تهیه و نصب لوازم اندازه گیری دیماندی و نیرورسانی			
			تکفاز آمپر	سه فاز آمپر	کیلووات	هزینه انشعاب	سرشکن هزینه های نیرورسانی	بهاء لوازم اندازه گیری	بهاء لوازم اندازه گیری	نیرورسانی مربوط به شرکت توزیع		
											متوسط	جمع
۱	مراغه	۴۰۸۰	۳۸۰۰	۲۴۵	۳۵	۹۶۰۲۹۳۲۱۸۷	۸۴۶۵۶۸۹۷۴۰	۲۶۶۱۴۳۹۳۷۸	۴۴۳۶۵۷۳۷۶	۳۷۷۷۷۲۶۷	۲۱۲۱۱۴۹۵۹۴۸	۵۱۹۸۸۹۶
۲	صوفیان	۸۶۳	۷۶۳	۶۶	۳۴	۹۰۴۸۴۴۲۳۳۳	۳۶۱۵۹۸۳۶۷۹	۵۷۳۴۹۴۳۴۰	۳۵۰۸۲۱۲۳۱	.	۱۳۵۸۸۷۴۱۵۸۳	۱۵۷۴۵۹۳۵
۳	شهبستر	۲۳۰۸	۲۰۵۰	۲۲۳	۳۵	۷۸۷۲۵۷۶۶۶۴	۴۴۴۶۱۱۶۷۰۲	۱۸۲۸۳۶۵۳۹۸	۴۰۵۲۰۲۶۹۰	.	۱۴۵۵۲۲۶۱۴۵۴	۶۳۰۵۱۳۹
۴	میانه	۳۴۰۸	۳۱۷۵	۲۰۹	۲۴	۵۰۶۴۳۲۹۸۵۱	۵۱۰۱۱۰۶۴۸۴	۱۶۳۸۶۹۴۸۴۰	۲۰۳۷۷۷۴۵۳	.	۱۲۰۰۷۹۰۸۶۲۸	۳۵۲۳۴۴۷
۵	سراب	۱۶۸۹	۱۵۹۸	۶۸	۲۳	۲۷۲۲۴۷۱۹۷۰	۲۸۳۲۲۶۹۶۹۷	۷۷۷۸۳۱۷۳۰	۱۷۳۷۴۹۱۳۴	.	۶۵۰۶۳۲۲۵۳۱	۳۸۵۲۱۷۴
۶	مرند	۳۹۲۱	۳۶۹۲	۲۰۹	۲۰	۵۳۴۱۸۴۰۵۵۶	۹۹۲۷۸۴۵۲۴۹	۲۱۳۳۶۲۶۶۵۰	۱۹۲۰۲۶۳۱۹	.	۱۷۵۹۵۳۳۸۷۷۴	۴۴۸۷۴۶۲
۷	جلفا	۱۷۹۷	۱۶۵۴	۱۱۷	۲۶	۴۶۲۶۶۰۷۳۰۸	۴۳۷۸۹۳۴۶۱۵	۹۱۱۲۷۷۰۵۰	۲۷۵۹۸۷۳۱۵	.	۱۰۱۹۲۸۰۶۲۸۸	۵۶۷۲۱۲۴
۸	ملکان	۲۲۱۵	۲۱۰۶	۹۸	۱۱	۲۶۴۶۷۵۹۶۳۳	۲۰۱۱۷۵۷۵۴۴	۹۶۷۶۷۱۱۵۰	۷۲۹۲۶۱۶۰	.	۵۶۹۹۱۱۴۴۸۷	۲۵۷۲۹۶۴
۹	کلیبر	۱۴۳۰	۱۴۰۴	۲۳	۳	۱۱۱۴۰۰۳۹۳۰	۱۵۶۷۳۰۱۶۷۸	۸۰۴۰۳۸۴۳۴	۲۰۱۷۱۶۶۲	.	۳۵۰۵۵۱۵۷۰۴	۲۴۵۱۴۱۰
۱۰	ورزقان	۱۳۲۸	۱۳۰۸	۲۰	.	۷۴۱۱۹۷۱۴۵	۸۰۸۱۲۱۴۰۸	۵۸۴۵۷۵۷۰۰	.	.	۲۱۳۳۸۹۴۲۵۳	۱۶۰۶۸۴۸
۱۱	اهر	۲۷۳۷	۲۵۹۱	۱۲۶	۲۰	۷۶۵۹۴۷۸۶۶۱	۴۵۴۴۲۵۸۱۸۱	۱۳۴۰۷۰۴۷۸۰	۱۴۹۸۷۷۱۰۱	.	۱۳۶۹۴۳۱۸۷۲۳	۵۰۰۳۴۰۵
۱۲	بناب	۲۶۴۰	۲۵۰۱	۱۳۵	۴	۴۹۵۶۳۴۴۳۸۱	۵۰۹۸۱۷۵۲۸۶	۱۶۱۶۰۷۵۶۷۳	۴۴۰۰۵۴۱۴	.	۱۱۷۱۴۶۰۰۷۵۴	۴۴۳۷۳۴۹
۱۳	عجبشیر	۱۳۱۸	۱۲۴۵	۶۰	۱۳	۲۲۱۹۶۴۶۷۵۹	۲۱۷۶۲۱۹۱۴۹	۹۸۹۹۶۳۹۴۰	۹۹۲۵۵۶۳۲	.	۵۴۸۵۰۸۵۴۸۰	۴۱۶۱۶۷۳
۱۴	بستان آباد	۱۳۴۶	۱۲۶۴	۶۲	۲۰	۲۸۰۳۷۲۲۳۸۵	۱۹۵۸۷۱۲۱۲۸	۷۰۳۷۷۳۵۲۰	۷۹۴۹۷۳۳۰	.	۵۵۴۵۷۰۵۳۶۳	۴۱۲۰۱۳۸
۱۵	هشترود	۸۰۳	۷۴۹	۴۲	۱۲	۱۴۴۲۴۸۵۹۰۳	۹۹۵۶۷۱۲۰۳	۴۳۵۷۳۶۱۴۹	۱۰۵۵۰۲۵۴۸	۴۳۳۰۹۲۱۶	۳۰۲۲۷۰۵۰۱۹	۳۷۶۴۲۶۵
۱۶	چاراویماق	۲۶۶	۲۴۷	۱۴	۵	۲۶۸۵۵۵۲۷۸	۳۵۳۶۹۰۰۵۲	۱۵۸۷۵۱۴۳۸	۳۴۸۲۹۲۲۷	.	۸۱۵۸۲۵۹۹۵	۳۰۶۷۰۱۵
۱۷	هریس	۱۲۶۳	۱۲۱۹	۳۴	۱۰	۱۴۸۴۲۵۴۷۹۰	۱۳۸۶۶۶۹۳۲۲	۶۷۳۵۲۶۱۰۰	۶۶۳۰۵۱۹۰	۸۳۶۲۸۳۹۹	۳۶۹۴۳۸۳۸۰۱	۲۹۲۵۰۸۶
	جمع کل	۳۳۴۱۲	۳۱۳۶۶	۱۷۵۱	۲۹۵	۶۶۱۸۹۱۸۹۷۷۲	۶۳۰۹۴۹۸۲۰۷۹	۱۸۷۹۹۵۴۶۲۷۰	۲۷۱۷۵۹۱۷۸۲	۱۶۴۷۱۴۸۸۲	۱۵۰۹۶۶۰۲۴۷۸۵	۴۵۱۸۳۱۸

آمار تعداد کارکنان تا پایان سال ۱۳۹۲ شرکت توزیع برق آذربایجان شرقی

جدول ۳ - پراکندگی رشته های تحصیلی کارکنان لیسانس و بالاتر

شرح	زن	مرد	تعداد
برق و الکترونیک	۳	۱۵۹	۱۶۲
فیزیک	۰	۱	۱
مکانیک و تاسیسات	۰	۱	۱
صنایع	۱	۱۲	۱۳
عمران	۰	۴	۴
آمار و ریاضی	۰	۰	۰
کامپیوتر	۳	۱۱	۱۴
شیمی	۰	۱	۱
حسابداری	۶	۳۶	۴۲
علوم اداری و مدیریت	۶	۳۷	۴۳
اقتصاد و بازرگانی	۳	۱۰	۱۳
زبان خارجی و ادبیات	۱	۲	۳
حقوق	۰	۱۳	۱۳
سایر رشته ها	۰	۱۶	۱۶
جمع کل	۲۳	۳۰۳	۳۲۶

جدول ۴ - پراکندگی سن

سن	تعداد
زیر ۳۰ سال	۱۳
۳۱ تا ۴۰ سال	۲۶۷
۴۱ تا ۵۰ سال	۳۴۸
۵۱ تا ۵۵ سال	۷۵
۵۶ تا ۶۰ سال	۲۰
۶۱	۰
۶۲	۲
۶۳	۰
۶۴	۰
۶۵	۰
جمع کل	۷۲۵

جدول ۱ - پراکندگی سابقه کار

سابقه کار	تعداد
تا ۵ سال	۳۴
۶ تا ۱۰ سال	۳۲
۱۱ تا ۱۵ سال	۲۵۶
۱۶ تا ۲۰ سال	۲۳۷
۲۱ تا ۲۵ سال	۹۸
۲۶ تا ۳۰ سال	۵۸
۳۱ سال	۶
۳۲ سال	۱
۳۳ سال	۱
۳۴ سال	۱
۳۵ سال	۱
جمع کل	۷۲۵

جدول ۲ - پراکندگی رتبه

رتبه	تعداد
۱ تا ۵	۱۱
۶ تا ۱۰	۳۱۰
۱۱ الی ۱۵	۳۱۲
۱۶	۴۱
۱۷	۱۷
۱۸	۱۴
۱۹	۸
۲۰	۱۲
سایر(قرادادمعین)	۰
جمع کل	۷۲۵

جدول ۵ - محل فعالیت

محل فعالیت	تعداد
حوزه مدیریت عامل	۱۸
حوزه طراحی و نظارت	۲۵
حوزه برنامه ریزی و تحقیقات	۸
توسعه و بهینه سازی	۸۰
حوزه پشتیبانی	۶۱
مالی	۹۲
اداری	۴
بازرگانی	۳۳
تدارکات و انبار	۱۳۳
خدمات مشترکین	۲۲۰
حوزه بهره برداری	۴۲
عملیات و اتفاقات	۹
تعمیر و نگهداری	۷۲۵
مرکز دیسپاچینگ توزیع	
جمع کل	

جدول ۶ - نوع استخدامی

نوع استخدام	زن	مرد	جمع
رسمی (کارمندی)			
حکمی (کارمندی)			
قراردادی (کارمندی)			
حکمی (کارگری) (دائم)	۲۳	۳۳۳	۳۵۶
قراردادی (کارگری)			
مامور			
قرارداد مدت معین	۱۴	۳۵۵	۳۶۹
نیروهای انتظامی			
جمع کل	۳۷	۶۸۸	۷۲۵
قرارداد ساعتی			

قرارداد ساعتی جزء جمع کل آورده نشود

جدول ۷ - بخش مشاغل به تفکیک جنسیت

بخش مشاغل	تفکیک جنسیت		تعداد کل
	زن	مرد	
۱۰۰۰۰	۲۲	۱۵۶	۱۷۸
۲۰۰۰۰	۱	۱۵۷	۱۵۸
۳۰۰۰۰	۱۰	۶۲	۷۲
۴۰۰۰۰	۴	۸۹	۹۳
۷۰۰۰۰	۰	۱۴۱	۱۴۱
۸۰۰۰۰	۰	۸۳	۸۳
سایر(قرادادمعین)	۰	۰	۰
جمع کل	۳۷	۶۸۸	۷۲۵

جدول ۸ - میزان تحصیلات

میزان تحصیلات	تفکیک جنسیت		تعداد کل
	زن	مرد	
زیر دیپلم	۰	۱۴۱	۱۴۱
دیپلم	۶	۱۳۷	۱۴۳
فوق دیپلم	۸	۱۰۷	۱۱۵
لیسانس	۲۰	۲۶۳	۲۸۳
فوق لیسانس	۳	۴۰	۴۳
دکتری	۰	۰	۰
جمع کل	۳۷	۶۸۸	۷۲۵

جدول ۹ - وضعیت تاهل

وضعیت تاهل	تفکیک جنسیت		تعداد کل
	زن	مرد	
مجرد	۶	۱۴	۲۰
متاهل	۳۱	۶۷۴	۷۰۵
جمع کل	۳۷	۶۸۸	۷۲۵

در جدول ۳: (رشته های تحصیلی کارکنان لیسانس و بالاتر) فقط تعداد پرسنل لیسانس به بالا آورده شود

* آمار پرسنل مدت معین در جدولهای فوق لحاظ شود. (آمار تعداد کارکنان مدت معینی که بخش مشاغل و رتبه ندارند در دو جدول رتبه و مشاغل در ستون سایر لحاظ شوند.)

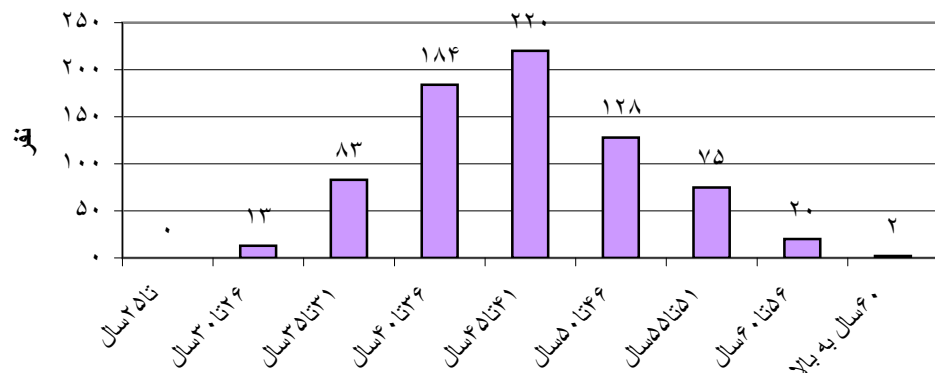
آمار تغییرات کارکنان شرکت توزیع نیروی برق آذربایجان شرقی به تفکیک بخش مشاغل در سال ۱۳۹۲

جمع	سایر	۸۰۰۰۰	۷۰۰۰۰	۴۰۰۰۰	۳۰۰۰۰	۲۰۰۰۰	۱۰۰۰۰	شرح	
۴۳	۰	۰	۰	۶	۶	۱۱	۲۰	استخدام جدید	افزایش
۰	۰	۰	۰	۰	۰	۰	۰	سایر موارد	
۴۳	۰	۰	۰	۶	۶	۱۱	۲۰	جمع افزایش	
۲۵		۱۱	۵	۳	۱	۱	۴	بازنشستگی	کاهش
۰	۰	۰	۰	۰	۰	۰	۰	استعفا	
۱	۰	۰	۱	۰	۰	۰	۰	حین خدمت	
۰	۰	۰	۰	۰	۰	۰	۰	سایر	
۰	۰	۰	۰	۰	۰	۰	۰	بازخرید	
۰	۰	۰	۰	۰	۰	۰	۰	فسخ قرارداد و پایان خدمت	
۲	۰	۰	۰	۰	۰	۲	۰	سایر موارد	
۲۸	۰	۱۱	۶	۳	۱	۳	۴	جمع کاهش	

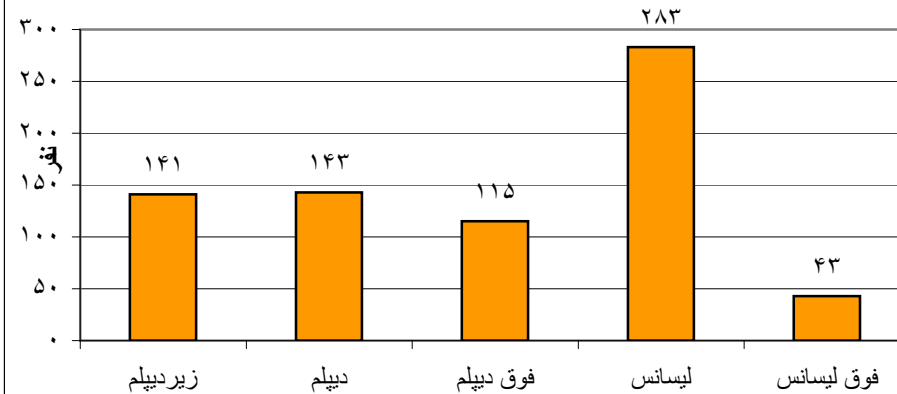
جدول توزیع فراوانی نیروی انسانی شرکت توزیع نیروی برق آذربایجان شرقی در پایان سال ۱۳۹۲

جمع	برق چار اویماق	برق ورزقان	برق صوفیان	برق عجبشیر	برق جلفا	برق بستان آباد	برق ملکان	برق هریس	برق کلیبر	برق هشترود	برق شبستر	برق بناب	برق سراب	برق اهر	برق میانه	برق مرند	برق مراغه	حوزه ستادی شرکت		
۱۴۱	۰	۱	۴	۴	۵	۵	۹	۷	۵	۶	۲	۶	۵	۱۱	۱۶	۱۸	۲۰	۱۷	زیر دیپلم	تحصیلات
۱۴۳	۴	۲	۵	۶	۶	۶	۷	۷	۹	۸	۶	۷	۱۳	۸	۴	۹	۱۳	۲۳	دیپلم	
۱۱۵	۳	۳	۵	۰	۷	۵	۳	۸	۶	۵	۹	۹	۵	۸	۱۴	۴	۹	۱۲	فوق دیپلم	
۲۸۳	۳	۸	۱۰	۱۰	۱۰	۱۲	۱۰	۱۱	۱۴	۷	۸	۱۲	۱۳	۱۹	۱۴	۲۲	۱۹	۸۱	لیسانس	
۴۳	۰	۰	۰	۰	۰	۰	۱	۰	۱	۱	۲	۲	۰	۰	۰	۳	۱	۳۲	فوق لیسانس	
۷۲۵	۱۰	۱۴	۲۴	۲۰	۲۸	۲۸	۳۰	۳۳	۳۵	۲۷	۲۷	۳۶	۳۶	۴۶	۴۸	۵۶	۶۲	۱۶۵	جمع	بخش شغلی
۹۳	۱	۱	۲	۱	۱	۲	۲	۲	۳	۲	۲	۴	۲	۳	۶	۵	۷	۴۷	۴۰۰۰۰	
۷۲	۰	۰	۱	۰	۲	۲	۱	۱	۲	۲	۱	۲	۱	۴	۰	۵	۴	۴۴	۳۰۰۰۰	
۱۵۸	۲	۶	۷	۶	۹	۱۰	۷	۸	۹	۵	۱۳	۱۰	۸	۱۱	۱۰	۱۴	۱۰	۱۳	۲۰۰۰۰	
۱۷۸	۴	۳	۷	۶	۸	۶	۸	۸	۹	۶	۵	۸	۱۲	۱۲	۱۰	۹	۱۲	۴۵	۱۰۰۰۰	
۱۴۱	۳	۴	۳	۴	۶	۶	۶	۱۰	۷	۶	۶	۹	۱۰	۱۳	۱۳	۱۷	۱۸	۰	۷۰۰۰۰	پراکنده سنی
۸۳	۰	۰	۴	۳	۲	۲	۶	۴	۵	۶	۰	۳	۳	۳	۹	۶	۱۱	۱۶	۸۰۰۰۰	
۷۲۵	۱۰	۱۴	۲۴	۲۰	۲۸	۲۸	۳۰	۳۳	۳۵	۲۷	۲۷	۳۶	۳۶	۴۶	۴۸	۵۶	۶۲	۱۶۵	جمع	
۰	۰	۰	۰	۰	۰	۰	۰	۰	۰	۰	۰	۰	۰	۰	۰	۰	۰	۰	تا ۲۵ سال	
۱۳	۱	۲	۱	۰	۰	۱	۱	۰	۲	۱	۰	۱	۰	۰	۰	۰	۰	۳	۲۶ تا ۳۰ سال	
۸۳	۱	۲	۶	۰	۷	۵	۱	۹	۶	۵	۳	۸	۳	۲	۲	۹	۳	۱۱	۳۱ تا ۳۵ سال	سابقه کار
۱۸۴	۷	۵	۷	۱۱	۱۰	۶	۸	۵	۷	۸	۱۱	۷	۹	۱۲	۱۳	۸	۱۷	۳۳	۳۶ تا ۴۰ سال	
۲۲۰	۱	۳	۶	۴	۶	۱۲	۷	۱۱	۱۱	۲	۴	۱۲	۱۳	۱۸	۱۸	۲۲	۲۰	۵۰	۴۱ تا ۴۵ سال	
۱۲۸	۰	۰	۲	۳	۲	۳	۷	۸	۴	۸	۶	۳	۶	۱۰	۶	۹	۱۲	۳۹	۴۶ تا ۵۰ سال	
۷۵	۰	۲	۱	۲	۳	۱	۳	۰	۴	۲	۲	۴	۴	۴	۸	۷	۶	۲۲	۵۱ تا ۵۵ سال	
۲۰	۰	۰	۱	۰	۰	۳	۰	۰	۱	۱	۱	۱	۱	۰	۱	۱	۴	۶	۵۶ تا ۶۰ سال	جنسیت
۲	۰	۰	۰	۰	۰	۰	۰	۰	۱	۰	۰	۰	۰	۰	۰	۰	۰	۱	۶۰ سال به بالا	
۷۲۵	۱۰	۱۴	۲۴	۲۰	۲۸	۲۸	۳۰	۳۳	۳۵	۲۷	۲۷	۳۶	۳۶	۴۶	۴۸	۵۶	۶۲	۱۶۵	جمع	
۷	۰	۰	۰	۰	۲	۰	۰	۰	۱	۰	۳	۰	۰	۰	۰	۰	۱	۰	تا ۱ سال	
۲۷	۱	۲	۱	۱	۱	۰	۱	۰	۳	۱	۰	۲	۳	۰	۰	۱	۱	۹	۱ تا ۵ سال	
۳۲	۰	۲	۱	۱	۰	۲	۰	۳	۲	۱	۰	۳	۱	۱	۱	۳	۱	۱۰	۶ تا ۱۰ سال	سابقه کار
۲۵۶	۸	۵	۱۴	۱۶	۱۵	۹	۶	۱۳	۹	۸	۱۱	۱۸	۱۲	۱۳	۱۶	۲۳	۱۸	۴۲	۱۱ تا ۱۵ سال	
۲۳۷	۰	۵	۷	۲	۷	۱۴	۱۸	۸	۱۴	۸	۹	۹	۱۲	۲۱	۱۶	۲۰	۲۳	۴۴	۱۶ تا ۲۰ سال	
۹۸	۱	۰	۰	۰	۳	۲	۰	۷	۴	۴	۱	۴	۳	۷	۷	۶	۱۴	۳۵	۲۱ تا ۲۵ سال	
۵۸	۰	۰	۱	۰	۰	۱	۵	۲	۲	۴	۱	۰	۵	۴	۷	۳	۴	۱۹	۲۶ تا ۳۰ سال	
۱۰	۰	۰	۰	۰	۰	۰	۰	۰	۱	۲	۰	۰	۰	۱	۰	۰	۰	۶	۳۰ سال به بالا	جنسیت
۷۲۵	۱۰	۱۴	۲۴	۲۰	۲۸	۲۸	۳۰	۳۳	۳۵	۲۷	۲۷	۳۶	۳۶	۴۶	۴۸	۵۶	۶۲	۱۶۵	جمع	
۳۷	۰	۰	۱	۰	۰	۰	۰	۰	۰	۱	۲	۱	۰	۳	۱	۱	۳	۲۴	زن	
۶۸۸	۱۰	۱۴	۲۳	۲۰	۲۸	۲۸	۳۰	۳۳	۳۵	۲۶	۲۵	۳۵	۳۶	۴۳	۴۷	۵۵	۵۹	۱۴۱	مرد	
۷۲۵	۱۰	۱۴	۲۴	۲۰	۲۸	۲۸	۳۰	۳۳	۳۵	۲۷	۲۷	۳۶	۳۶	۴۶	۴۸	۵۶	۶۲	۱۶۵	جمع	

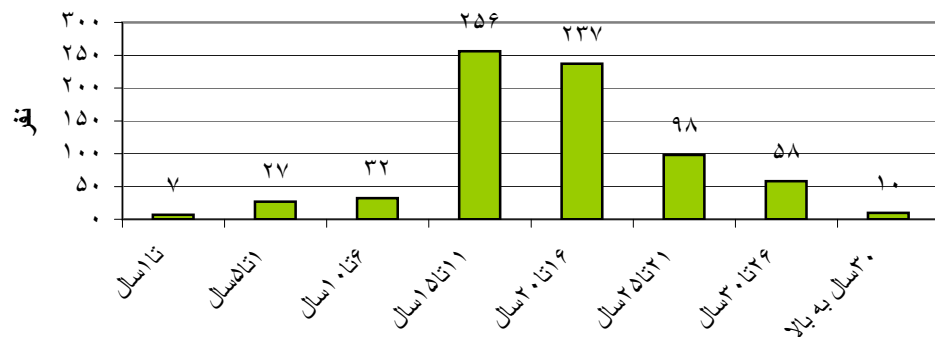
نمودار فراروانی سنی کارکنان



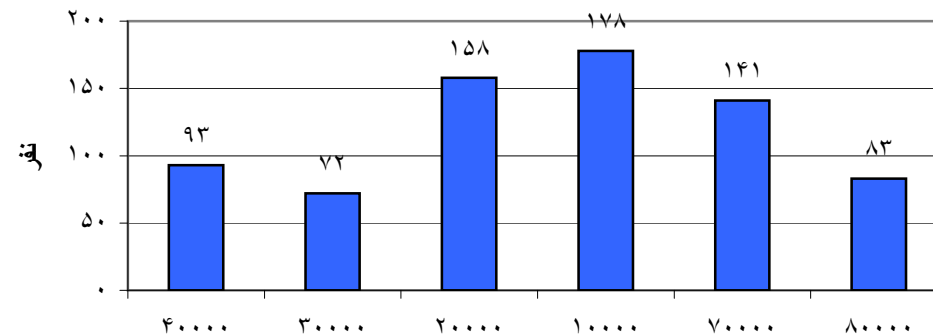
نمودار پراکندگی تحصیلی کارکنان



نمودار پراکندگی سابقه کار کارکنان



نمودار پراکندگی بخش شغلی



بخش تحلیلی فروش و

وصول انرژی

در دوره قرائت کنتور سال

۱۳۹۲

۲۲

مقایسه شاخصهای مصرف انرژی در سال ۱۳۹۲ با مدت مشابه سال قبل

ردیف	عناوین	۹۲	۹۱	تغییرات
۱	مبلغ فروش به مشترکین (میلیارد ریال)	۱۱۹۹	۱۰۴۸	۱۵۱
۲	مبلغ وصول از مشترکین (میلیارد ریال)	۱۱۶۷	۱۰۳۸	۱۲۹
۳	مصرف کل (میلیون کیلوواتساعت)	۲۷۲۵	۲۵۴۸	۱۷۷
۴	درصد از کل مصرف روشنایی معابر	۳	۳	۰
۵	درصد وصول به فروش کل	۹۷	۹۹	-۲
۶	درصد وصول به فروش خانگی	۱۰۰	۱۰۰	۰
۷	درصد وصول به فروش عمومی	۹۴	۸۹	۵
۸	درصد وصول به فروش کشاورزی	۸۱	۸۷	-۶
۹	درصد وصول به فروش تولیدی و صنعتی	۱۰۰	۱۰۲	-۲
۱۰	درصد وصول به فروش تجاری	۹۹	۱۰۱	-۲
۱۱	درصد وصول به فروش بافروش	۹۵	۱۱۵	-۲۰
۱۲	درصد وصول به فروش آزاد	۱۰۳	۱۰۱	۲
۱۳	متوسط نرخ کل (ریال)	۴۴۰	۴۱۱	۲۹
۱۴	متوسط نرخ خانگی (ریال)	۴۱۴	۳۸۹	۲۵
۱۵	متوسط نرخ عمومی (ریال)	۵۷۳	۴۹۹	۷۴
۱۶	متوسط نرخ کشاورزی (ریال)	۱۷۷	۱۴۶	۳۱
۱۷	متوسط نرخ تولیدی و صنعتی (ریال)	۵۲۲	۴۹۳	۲۹
۱۸	متوسط نرخ تجاری (ریال)	۱۴۵۲	۱۴۱۱	۴۱
۱۹	متوسط نرخ بافروش (ریال)	۳۱۸	۲۹۲	۲۶
۲۰	متوسط نرخ آزاد (ریال)	۱۷۳۹	۱۷۱۴	۲۵
۲۱	درصد مشترکین قرائت نشده دیماندی	۱۱	۵	۶
۲۲	درصد مشترکین قرائت نشده غیر دیماندی	۲۴	۲۵	-۱
۲۳	تعداد مشترکین معمولی	۷۱۰۹۷۹	۶۶۸۵۴۵	۴۲۴۳۴
۲۴	تعداد مشترکین دیماندی	۷۹۷۶	۷۵۰۹	۴۶۷
۲۵	تعداد مشترکین کل	۷۱۸۹۵۵	۶۷۶۰۵۴	۴۲۹۰۱
۲۶	فروش انشعاب جدید	۳۳۴۱۲	۴۰۳۵۶	-۶۹۴۴
۲۷	مانده بدهی در پایان سال (میلیارد ریال)	۱۳۸	۱۰۶	۳۲

شاخص ها و نماگرهاي شرکت توزيع نيروي برق آذربايجان شرقي در سال ۱۳۹۲

عنوان شاخص يا نماگر	واحد	سال ۱۳۹۲	سال ۱۳۹۱	سال ۱۳۹۰
کل مصرف نيروي برق	ميليون كيلووات ساعت	۲۷۲۵	۲۵۴۸	۲۲۹۲
سهم بخش خانگي از مصرف نيروي برق	درصد	۲۹	۲۹	۳۰
سهم بخش صنعت از مصرف نيروي برق	درصد	۳۰	۳۱	۲۸
سهم بخش تجاري از مصرف نيروي برق	درصد	۵.۵	۵.۵	۶
تعداد مشترکان کل	هزار مشترك	۷۱۹	۶۷۶	۶۴۲
تعداد مشترکان برق خانگي	هزار مشترك	۵۷۹	۵۴۷	۵۲۱
تعداد مشترکان برق عمومي	هزار مشترك	۲۰	۱۸.۵	۱۷
تعداد مشترکان برق تجاري	هزار مشترك	۹۷.۵	۹۰	۸۴
تعداد مشترکان برق صنعتي	هزار مشترك	۴.۵	۴.۱	۴
تعداد مشترکان برق کشاورزي	هزار مشترك	۱۴	۱۳	۱۲
تعداد مشترکان برق روشنايي معابر	هزار مشترك	۴	۳.۴	۳
متوسط مصرف برق هر مشترك خانگي	كيلووات ساعت	۱۳۷۸	۱۳۳۹	۱۳۳۵
درصد روستاهاي برق دار با لاي ۲۰ خانوار	درصد	۱۰۰	۱۰۰	۱۰۰
طول شبکه توزيع نيروي برق	كيلومتر	۲۲۰۸۷	۲۱۵۰۵	۲۱۰۹۴
موجودي ظرفيت شبکه توزيع نيروي برق	مگاوات آمپر	۱۶۴۱	۱۵۴۸	۱۴۶۸

مصرف مشترکین به تفکیک نوع تعرفه در سال ۱۳۹۲ (کیلو وات ساعت)

ردیف	مشترکین	مقدار برق مصرفی (کیلوواتساعت)		ارزش برق مصرفی (ریال)		کل	
		شهری	روستایی	شهری	روستایی	ریال	کیلوواتساعت
۱	خانگی	۴۹۳۷۵۷۵۹۸	۳۰۴۴۰۵۲۹۹	۲۱۶۳۹۶۵۰۲۶۰۰	۱۱۳۴۵۸۷۱۳۲۶۰	۳۲۹۸۵۵۲۱۵۸۶۰	۷۹۸۱۶۲۸۹۷
۲	عمومی	۱۶۰۲۷۶۴۵۹	۸۴۰۸۹۹۳	۹۴۴۱۲۴۲۱۶۸۹	۲۲۷۵۲۹۱۱۹۸	۹۶۶۸۷۷۱۲۸۸۷	۱۶۸۶۸۵۴۵۲
۳	کشاورزی	۷۰۰۹۴۷۹۴۸	۵۹۲۶۶۱۷	۱۲۳۷۷۷۳۵۹۸۳۰	۱۰۵۹۹۰۸۸۲۵	۱۲۴۸۳۷۲۶۸۶۵۵	۷۰۶۸۷۴۵۶۵
۴	تولیدی - صنعتی	۸۲۲۶۵۲۷۵۸	۲۴۲۸۴۳۶	۴۲۹۳۰۹۲۸۳۷۹۹	۱۳۴۰۶۱۹۴۰۷	۴۳۰۶۴۹۹۰۳۲۰۶	۸۲۵۰۸۱۱۹۴
۵	تجاری	۱۲۹۸۱۸۹۴۵	۱۷۱۱۸۶۲۰	۱۹۲۲۵۱۴۸۲۶۷۹	۲۵۱۶۰۲۸۵۵۰۷	۲۱۷۴۱۱۷۶۸۱۸۶	۱۴۶۹۳۷۵۶۵
۶	روشنایی معابر	۶۳۳۵۹۷۰۰	۱۵۴۴۲۵۳۵	۰	۰	۰	۷۸۸۰۲۲۳۵
۸	جمع	۲۳۷۰۸۱۳۴۰۸	۳۵۳۷۳۰۵۰۰	۱۰۵۶۱۴۷۰۵۰۵۹۷	۱۴۳۲۹۴۸۱۸۱۹۷	۱۱۹۹۴۴۱۸۶۸۷۹۴	۲۷۲۴۵۴۳۹۰۸

جدول ۱- موجودی مشترکین شرکت توزیع نیروی برق آذربایجان شرقی در سال ۱۳۹۲

نوع مصرف	خانگی	عمومی	کشاورزی	صنعتی	سایر مصارف	روشنایی معابر	جمع
دوره ی ۱	۵۵۰۴۹۶	۱۸۶۸۰	۱۳۴۰۱	۴۱۸۶	۹۰۵۶۷	۳۴۱۰	۶۸۰۷۴۰
دوره ی ۲	۵۵۶۶۷۶	۱۸۹۲۸	۱۳۶۵۰	۴۲۲۶	۹۲۳۰۴	۳۴۲۶	۶۸۹۲۱۰
دوره ی ۳	۵۶۴۰۰۷	۱۹۲۵۹	۱۳۸۵۰	۴۲۵۶	۹۴۱۲۶	۳۴۴۹	۶۹۸۹۴۷
دوره ی ۴	۵۶۹۳۳۷	۱۹۵۱۴	۱۳۹۴۱	۴۳۰۷	۹۵۲۸۳	۳۴۶۹	۷۰۵۸۵۱
دوره ی ۵	۵۷۳۶۹۷	۱۹۷۴۳	۱۴۰۶۳	۴۳۷۳	۹۶۳۰۴	۳۵۰۰	۷۱۱۶۸۰
دوره ی ۶	۵۷۹۲۷۲	۲۰۰۳۸	۱۴۱۶۱	۴۴۵۵	۹۷۴۶۸	۳۵۶۱	۷۱۸۹۵۵

جدول ۲- فروش (مصرف) شرکت توزیع نیروی برق آذربایجان شرقی در سال ۱۳۹۲ مگاواتساعت

نوع مصرف	خانگی	عمومی	کشاورزی	صنعتی	سایر مصارف	روشنایی معابر	جمع
دوره ی ۱	۱۳۲۹۱۱	۲۸۲۹۷	۵۱۹۴۰	۱۲۸۷۲۴	۲۱۰۵۴	۱۵۷۹۰	۳۷۸۷۱۶
دوره ی ۲	۱۱۸۸۳۲	۲۵۸۸۱	۱۳۹۰۰۸	۱۴۲۸۴۹	۲۲۵۳۲	۱۲۹۷۵	۴۶۲۰۷۷
دوره ی ۳	۱۴۳۹۳۱	۲۷۸۷۴	۲۱۶۹۹۴	۱۳۶۲۵۲	۲۷۸۷۶	۱۰۷۸۶	۵۶۳۷۱۳
دوره ی ۴	۱۳۵۸۴۵	۲۸۵۶۷	۱۸۴۰۹۰	۱۷۰۱۲۷	۲۸۸۱۱	۱۲۴۵۷	۵۵۹۸۹۷
دوره ی ۵	۱۳۷۴۹۱	۲۸۴۵۳	۶۷۲۶۵	۱۳۰۷۰۹	۲۴۲۶۷	۱۳۵۶۵	۴۰۱۷۵۰
دوره ی ۶	۱۲۹۱۹۶	۲۹۶۳۶	۴۷۵۹۲	۱۱۶۵۷۴	۲۲۱۶۲	۱۳۲۳۰	۳۵۸۳۹۰
جمع	۷۹۸۲۰۶	۱۶۸۷۰۸	۷۰۶۸۸۹	۸۲۵۲۳۵	۱۴۶۷۰۲	۷۸۸۰۳	۲۷۲۴۵۴۳

جدول ۲- متوسط مصرف مشترکین در سال ۱۳۹۲ کیلوواتساعت

نوع مصرف	خانگی	عمومی	کشاورزی	صنعتی	سایر مصارف	روشنایی معابر	جمع
دوره ی ۱	۲۴۱	۱۵۱۵	۳۸۷۶	۳۰۷۵۱	۲۳۲	۴۶۳۰	۵۵۶
دوره ی ۲	۲۱۳	۱۳۶۷	۱۰۱۸۴	۳۳۸۰۲	۲۴۴	۳۷۸۷	۶۷۰
دوره ی ۳	۲۵۵	۱۴۴۷	۱۵۶۶۷	۳۲۰۱۴	۲۹۶	۳۱۲۷	۸۰۷
دوره ی ۴	۲۳۹	۱۴۶۴	۱۳۲۰۵	۳۹۵۰۰	۳۰۲	۳۵۹۱	۷۹۳
دوره ی ۵	۲۴۰	۱۴۴۱	۴۷۸۳	۲۹۸۹۰	۲۵۲	۳۸۷۶	۵۶۵
دوره ی ۶	۲۲۳	۱۴۷۹	۳۳۶۱	۲۶۱۶۷	۲۲۷	۳۷۱۵	۴۹۸
جمع	۱۳۷۸	۸۴۱۹	۴۹۹۱۸	۱۸۵۲۳۸	۱۵۰۵	۲۲۱۲۹	۳۷۹۰

جدول ۲- فروش (مصرف) شرکت توزیع نیروی برق آذربایجان شرقی در سال ۱۳۹۲

(مگاوات ساعت)

ناحیه	مصرف	خانگی	عمومی	کشاورزی	صنعتی	سایر مصارف	روشنایی معابر	جمع
اهر	۶۲۵۵۲	۱۲۱۵۸	۲۱۶۶۸	۱۷۰۶۶	۹۲۸۸	۵۵۸۴	۱۲۸۳۱۶	
بستان آباد	۳۳۸۸۸	۷۱۸۳	۴۳۲۰۱	۲۲۷۸۵	۶۶۳۵	۳۸۹۳	۱۱۷۵۸۵	
بناب	۶۴۴۹۵	۱۵۰۹۸	۱۸۷۹۴	۷۲۹۷۳	۱۴۵۱۶	۱۷۲۷	۱۸۷۶۰۳	
چاراویماق	۸۳۶۹	۱۶۳۱	۱۹۴۶	۱۰۷۶	۱۴۰۶	۱۱۴۸	۱۵۵۷۵	
سراب	۵۴۱۱۵	۸۸۳۰	۸۷۴۹۶	۱۲۹۵۲	۷۹۵۷	۷۴۳۸	۱۷۸۷۸۸	
شبستر	۴۸۷۲۵	۱۲۱۱۲	۸۳۵۱۲	۳۶۹۱۵	۹۱۳۶	۶۲۰۷	۱۹۶۶۰۶	
صوفیان	۱۹۸۱۱	۷۰۴۸	۲۳۶۳۶	۳۵۳۴۶۸	۶۴۵۰	۲۷۰۰	۴۱۳۱۱۴	
عجب شیر	۲۷۱۲۷	۵۷۴۰	۵۶۸۹۶	۱۴۹۸۰	۵۳۸۲	۳۵۳۲	۱۱۳۶۵۷	
کلیبر	۲۶۰۷۷	۴۹۹۰	۱۱۶۰۷	۴۰۰۷	۳۴۹۱	۳۳۹۰	۵۳۵۶۲	
مراغه	۱۱۸۵۰۵	۲۳۹۲۶	۵۴۳۰۱	۱۷۴۳۸۲	۲۴۲۸۷	۸۵۸۶	۴۰۳۹۸۸	
مرند	۱۰۰۳۰۱	۱۷۰۱۰	۱۶۸۸۱۴	۵۵۳۴۹	۱۹۷۹۸	۸۷۴۵	۳۷۰۰۱۶	
ملکان	۴۳۷۰۲	۶۴۵۵	۱۹۴۹۳	۴۱۲۰	۶۳۱۰	۶۵۸۶	۸۶۶۶۶	
میانه	۹۳۵۹۰	۱۷۲۳۰	۵۲۵۴۳	۲۴۴۲۱	۱۴۱۷۳	۸۰۲۱	۲۰۹۹۷۸	
ورزقان	۱۳۸۱۵	۲۵۸۹	۵۳۷۰	۶۹۴	۲۲۶۱	۱۲۶۵	۲۵۹۹۵	
هادیشهر	۳۱۵۳۹	۱۵۹۱۳	۳۱۴۲۴	۱۴۱۸۹	۹۲۰۳	۴۵۳۱	۱۰۶۷۹۹	
هریس	۲۷۹۹۸	۵۰۹۴	۱۱۴۳۴	۸۹۶۱	۲۷۸۷	۳۷۵۷	۶۰۰۳۰	
هشترود	۲۳۵۹۷	۵۷۰۳	۱۴۷۵۳	۶۸۹۵	۳۶۲۳	۱۶۹۳	۵۶۲۶۴	
جمع کل	۷۹۸۲۰۶	۱۶۸۷۰۸	۷۰۶۸۸۹	۸۲۵۲۳۵	۱۴۶۷۰۲	۷۸۸۰۳	۲۷۲۴۵۴۳	

موجودی مشترکین شرکت توزیع نیروی برق آذربایجان شرقی در پایان سال ۱۳۹۲

ناحیه	مشترک	خانگی	عمومی	کشاورزی	صنعتی	سایر مصارف	روشنایی معابر	جمع
اهر	۴۴۷۳۱	۱۴۰۳	۸۸۵	۱۷۴	۶۱۵۱	۳۱۳	۵۳۶۵۷	
بستان آباد	۲۵۷۵۵	۹۴۲	۱۱۶۳	۲۳۳	۳۹۷۰	۲۳۳	۳۲۲۹۶	
بناب	۴۰۸۳۲	۱۰۱۷	۱۶۱۳	۴۴۱	۱۰۵۷۶	۱۵۱	۵۴۶۳۰	
چاراویماق	۷۳۰۸	۴۰۹	۷۸	۵	۶۷۹	۱۲۲	۸۶۰۱	
سراب	۴۰۹۲۵	۱۳۷۴	۹۸۷	۲۱۷	۵۵۷۹	۲۷۲	۴۹۳۵۴	
شبستر	۳۶۷۲۷	۱۴۹۹	۷۶۷	۶۵۰	۷۱۷۳	۱۶۸	۴۶۹۸۴	
صوفیان	۱۴۲۴۲	۴۶۱	۳۳۰	۶۲۷	۳۱۳۷	۹۱	۱۸۸۸۸	
عجب شیر	۱۹۶۰۳	۶۱۶	۳۵۰	۸۸	۳۵۵۶	۱۰۴	۲۴۳۱۷	
کلیبر	۲۵۳۸۹	۱۱۵۱	۲۰۳	۸۵	۲۱۲۳	۳۹۱	۲۹۳۴۲	
مراغه	۷۳۹۴۵	۲۸۶۷	۲۵۱۳	۶۰۷	۱۶۳۱۶	۳۱۶	۹۶۵۶۴	
مرند	۷۸۰۲۷	۲۰۰۷	۱۰۷۳	۳۷۹	۱۵۰۹۷	۲۳۸	۹۶۸۲۱	
ملکان	۳۰۸۷۲	۸۵۶	۱۲۶۹	۱۸۱	۵۷۹۷	۱۸۰	۳۹۱۵۵	
میانه	۶۶۵۵۲	۲۳۹۰	۱۴۷۹	۳۳۳	۷۴۱۹	۴۸۴	۷۸۶۵۷	
ورزقان	۱۴۴۶۱	۵۵۱	۱۲۲	۳۳	۷۴۷	۱۱۵	۱۶۰۲۹	
هادیشهر	۲۱۷۶۶	۹۷۲	۲۳۳	۱۵۹	۵۱۸۶	۱۶۰	۲۸۴۷۶	
هریس	۲۰۱۹۱	۷۴۹	۵۷۸	۱۷۹	۱۹۷۰	۱۵۰	۲۳۸۱۷	
هشترود	۱۷۹۴۶	۷۷۴	۵۱۸	۶۴	۱۹۹۲	۷۳	۲۱۳۶۷	
جمع کل	۵۷۹۲۷۲	۲۰۰۳۸	۱۴۱۶۱	۴۴۵۵	۹۷۴۶۸	۳۵۶۱	۷۱۸۹۵۵	

تعداد مشترکین به تفکیک نوع تعرفه در پایان سال ۱۳۹۲

شرح	خانگی	عمومی	کشاورزی	تولیدی - صنعتی	تجاری	باز فروش	آزاد - موقت	روشنایی معابر	روستایی	جمع
اهر	۴۴۷۱۵	۱۴۰۰	۸۸۵	۱۷۴	۶۰۵۰	۰	۱۲۰	۳۱۳	۰	۵۳۶۵۷
بستان آباد	۲۵۷۵۵	۹۴۱	۱۱۶۲	۲۳۱	۳۹۴۵	۰	۲۹	۲۳۳	۰	۳۲۲۹۶
بناب	۴۰۷۸۵	۱۰۱۷	۱۶۱۳	۴۴۱	۱۰۵۳۵	۰	۸۸	۱۵۱	۰	۵۴۶۳۰
چاراویماق	۷۲۹۵	۴۰۹	۷۸	۵	۶۷۷	۲	۲	۱۲۲	۱۱	۸۶۰۱
سراب	۴۰۳۲۱	۱۳۷۴	۹۸۷	۲۱۶	۵۵۶۰	۴	۲۰	۲۷۲	۶۰۰	۴۹۳۵۴
شبهسنگ	۳۶۷۲۵	۱۴۹۸	۷۶۵	۶۴۶	۶۹۴۱	۰	۲۴۱	۱۶۸	۰	۴۶۹۸۴
صوفیان	۱۴۰۲۶	۴۵۸	۳۲۹	۶۱۰	۳۱۲۳	۳	۳۵	۹۱	۲۱۳	۱۸۸۸۸
عجب شیر	۱۹۶۰۳	۶۱۶	۳۵۰	۸۷	۳۴۹۶	۰	۶۱	۱۰۴	۰	۲۴۳۱۷
کلیبر	۲۵۳۸۸	۱۱۵۱	۲۰۳	۸۴	۲۱۱۷	۰	۸	۳۹۱	۰	۲۹۳۴۲
مراغه	۷۳۹۴۴	۲۸۶۶	۲۵۱۲	۶۰۴	۱۶۱۷۸	۰	۱۴۴	۳۱۶	۰	۹۶۵۶۴
مرند	۷۷۵۲۳	۲۰۰۷	۱۰۷۳	۳۷۹	۱۴۹۹۸	۳	۱۰۱	۲۳۸	۴۹۹	۹۶۸۲۱
ملکان	۳۰۸۷۲	۸۵۶	۱۲۶۹	۱۸۱	۵۷۹۴	۰	۳	۱۸۰	۰	۳۹۱۵۵
میانه	۶۵۹۵۸	۲۳۸۷	۱۴۷۹	۳۳۳	۷۳۲۹	۱۰	۹۷	۴۸۴	۵۸۰	۷۸۶۵۷
ورزقان	۱۴۴۶۰	۵۵۰	۱۲۲	۳۳	۷۴۲	۰	۷	۱۱۵	۰	۱۶۰۲۹
جلفا	۲۱۷۶۵	۹۷۰	۲۳۳	۱۵۶	۴۹۶۷	۰	۲۲۵	۱۶۰	۰	۲۸۴۷۶
هریس	۲۰۱۸۹	۷۴۹	۵۷۸	۱۷۹	۱۹۴۲	۱	۲۹	۱۵۰	۰	۲۳۸۱۷
هشتگرد	۱۷۸۵۸	۷۷۴	۵۱۸	۶۴	۱۹۷۲	۲	۲۰	۷۳	۸۶	۲۱۳۶۷
جمع کل	۵۷۷۱۸۲	۲۰۰۲۳	۱۴۱۵۶	۴۴۲۳	۹۶۳۶۶	۲۵	۱۲۳۰	۳۵۶۱	۱۹۸۹	۷۱۸۹۵۵

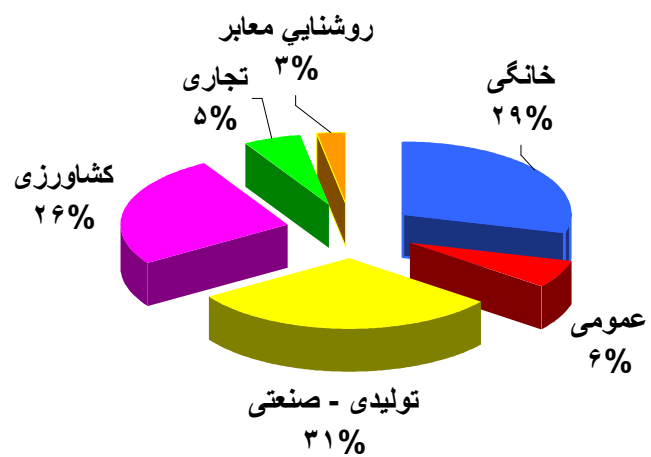
مصرف مشترکین به تفکیک نوع تعرفه در سال ۱۳۹۲ (KWH)

شرح	خانگی	عمومی	کشاورزی	تولیدی - صنعتی	تجاری	باز فروش	آزاد - موقت	روشنایی معابر	جمع
اهر	۶۲۴۹۳۷۸۵	۱۲۱۴۵۰۱۷	۲۱۶۶۷۷۳۳	۱۷۰۶۶۱۵۶	۸۷۴۴۳۰۲	.	۶۱۴۸۲۵	۵۵۸۴۳۷۹	۱۲۸۳۱۶۱۹۷
بستان آباد	۳۳۸۸۸۲۰۷	۷۱۷۶۰۴۳	۴۲۹۷۱۰۹۵	۲۲۷۱۱۰۶۸	۶۳۳۱۶۷۳	.	۶۱۴۳۶۴	۳۸۹۳۲۷۶	۱۱۷۵۸۵۷۲۶
بناب	۶۴۳۹۷۷۶۶	۱۵۰۹۸۳۱۰	۱۸۷۹۴۳۷۸	۷۲۹۷۳۰۰۳	۱۴۲۲۳۳۳۰	.	۳۸۹۴۴۱	۱۷۲۶۸۰۷	۱۸۷۶۰۳۰۳۵
چاراویماق	۸۳۵۱۶۱۲	۱۶۳۱۰۸۷	۱۹۴۵۹۹۲	۱۰۷۵۵۳۰	۱۰۸۴۸۳۰	۱۷۰۰۰	۳۲۰۹۱۷	۱۱۴۷۷۰۲	۱۵۵۷۴۶۷۰
سراب	۵۲۳۲۶۵۷۷	۸۸۲۹۵۳۱	۸۷۲۸۸۱۶۱	۱۲۹۵۰۶۱۱	۷۸۲۶۳۷۱	۱۷۸۸۵۱۵	۳۴۰۲۱۰	۷۴۳۸۲۱۴	۱۷۸۷۸۸۱۹۰
شبهستر	۴۸۷۲۱۵۵۲	۱۲۱۰۹۸۶۵	۸۳۴۷۴۵۲۷	۳۶۴۱۵۱۰۳	۸۷۲۰۲۳۳	.	۹۵۷۵۷۶	۶۲۰۶۸۲۰	۱۹۶۶۰۵۶۷۶
صوفیان	۱۹۴۱۱۸۰۰	۷۰۴۳۲۴۳	۲۳۶۳۶۴۹۶	۳۵۳۳۳۷۰۲۷	۶۰۸۱۴۳۲	۴۰۰۲۳۰	۵۰۳۹۰۵	۲۷۰۰۳۹۰	۴۱۳۱۱۴۵۲۳
عجب شیر	۲۷۱۲۷۵۱۰	۵۷۳۹۷۴۲	۵۶۸۹۶۰۸۴	۱۴۹۸۰۲۰۳	۴۹۵۵۴۴۳	.	۴۲۶۳۸۶	۳۵۳۱۹۵۲	۱۱۳۶۵۷۳۲۰
کلیبر	۲۶۰۷۷۵۷۸	۴۹۸۹۶۰۸	۱۱۶۰۶۷۰۷	۳۹۸۳۵۳۵	۳۳۸۰۰۳۸	.	۱۳۵۲۴۲	۳۳۹۰۳۴۰	۵۳۵۶۳۰۴۸
مراغه	۱۱۸۵۰۳۸۷۰	۲۳۹۲۱۴۶۴	۵۴۱۹۶۱۶۱	۱۷۴۳۵۱۲۵۴	۲۳۲۶۹۶۹۷	.	۱۱۵۸۷۷۳	۸۵۸۵۷۴۴	۴۰۳۹۸۶۹۶۳
مرند	۱۰۰۰۳۹۵۰۸	۱۷۰۰۹۵۰۲	۱۶۸۸۱۳۷۴۶	۵۵۳۴۹۱۲۲	۱۹۳۰۳۳۲۲	۲۶۲۲۰۰	۴۹۳۴۳۸	۸۷۴۵۰۱۶	۳۷۰۰۱۵۸۵۴
ملکان	۴۳۷۰۲۳۱۵	۶۴۵۴۹۱۶	۱۹۴۹۲۵۹۷	۴۱۱۹۷۴۰	۶۲۷۳۴۳۲	.	۳۶۹۸۹	۶۵۸۵۷۱۱	۸۶۶۶۵۷۰۰
میانه	۹۳۱۳۵۸۶۵	۱۷۲۰۳۷۲۴	۵۲۵۴۳۴۱۰	۲۴۴۱۹۵۰۸	۱۳۷۲۴۲۴۸	۴۴۶۹۵۴	۴۸۳۳۶۴	۸۰۲۰۹۷۵	۲۰۹۹۷۸۰۴۸
ورزقان	۱۳۸۱۴۷۳۴	۲۵۷۸۱۵۵	۵۳۷۰۴۱۹	۶۹۴۴۶۹	۲۱۵۸۰۶۵	.	۱۱۴۵۲۱	۱۲۶۴۵۵۵	۲۵۹۹۴۹۱۸
جلفا	۳۱۵۳۷۶۸۸	۱۵۹۰۳۵۵۷	۳۱۴۲۳۹۳۴	۱۳۸۱۵۹۳۶	۷۷۱۴۹۸۹	.	۱۸۷۲۰۳۰	۴۵۳۱۲۷۴	۱۰۶۷۹۹۴۰۸
هریس	۲۷۹۹۳۸۷۱	۵۰۹۳۶۷۰	۱۱۴۳۴۰۳۲	۸۹۶۱۰۷۲	۲۵۸۶۰۷۶	.	۲۰۴۶۴۶	۳۷۵۶۶۵۱	۶۰۰۳۰۰۱۸
هشترود	۲۳۴۶۳۲۰۴	۵۷۰۲۸۳۸	۱۴۷۵۲۸۱۳	۶۸۹۵۹۵۵	۳۵۲۰۱۹۰	۱۳۴۱۴۰	۱۰۳۰۴۵	۱۶۹۲۴۲۹	۵۶۲۶۴۶۱۴
جمع کل	۷۹۴۹۸۷۴۴۲	۱۶۸۶۳۰۲۷۲	۷۰۶۳۰۸۲۸۵	۸۲۴۰۹۹۲۹۲	۱۳۹۸۹۷۶۷۱	۳۰۴۹۰۳۹	۸۷۶۹۶۷۲	۷۸۸۰۲۲۳۵	۲۷۲۴۵۴۳۹۰۸

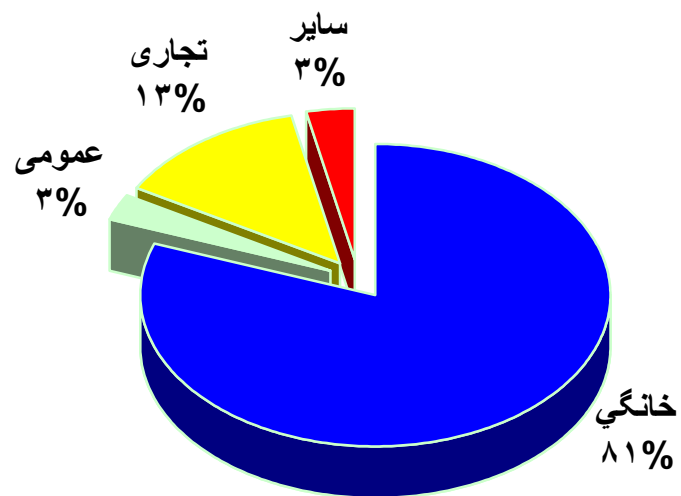
خلاصه اطلاعات تحلیلی فروش و وصول به تفکیک تعرفه در سال ۱۳۹۲

کل شرکت	معاير	آزاد	روستایی	تجاری	صنعتی	کشاورزی	عمومی	خانگی	شرح
۷۱۸۹۵۵	۳۵۶۱	۱۲۳۰	۱۹۸۹	۹۶۳۶۶	۴۴۲۳	۱۴۱۵۶	۲۰۰۲۳	۵۷۷۲۰۷	تعداد مشترکین موجود
۲۴	۳۱	۱۷	۳۲	۱۱	۸	۹	۲۶	۲۶	درصد مشترکین قرائت نشده
۱۰۰	۰.۵	۰.۲	۰.۳	۱۳.۴	۰.۶	۲.۰	۲.۸	۸۰.۳	درصد از کل مشترکین
۲۷۲۵	۷۹	۹	۳	۱۴۰	۸۲۴	۷۰۶	۱۶۹	۷۹۵	انرژی فروخته شده (میلیون کیلوواتساعت)
۱۰۰	۲.۹	۰.۳	۰.۱	۵.۱	۳۰.۲	۲۵.۹	۶.۲	۲۹.۲	درصد از کل مصرف
۱۱۹۹	۰	۱۵	۱.۰	۲۰۳	۴۳۰	۱۲۵	۹۷	۳۲۹	مبلغ فروش (میلیارد ریال)
۱۱۶۷	۰	۱۶	۰.۹	۲۰۲	۴۲۹	۱۰۱	۹۱	۳۲۸	مبلغ وصول (میلیارد ریال)
۹۷	۰	۱۰۳	۹۵	۹۹	۱۰۰	۸۱	۹۴	۱۰۰	درصد وصول به فروش
۱۳۸۳۲۴	۰	۲۳۹۱	۵۰۰	۱۰۸۷۲	۹۹۱۱	۶۵۱۹۵	۲۸۸۵۸	۲۰۵۹۷	مانده بدهی مشترکین (میلیون ریال)
۳۷۹۰	۲۲۱۲۹	۷۱۳۰	۱۵۰۵	۱۴۵۲	۱۸۶۳۲۱	۴۹۸۹۵	۸۴۲۲	۱۳۷۷	متوسط مصرف هر مشترک (KWH)
۴۴۰	۰	۱۷۳۹	۳۱۸	۱۴۵۲	۵۲۲	۱۷۷	۵۷۳	۴۱۴	متوسط نرخ یک کیلو وات ساعت (ریال)

نمودار درصد از کل مصرف بتفكيك تعرفه در سال ۱۳۹۲



نمودار درصد از کل مشترکین بتفكيك تعرفه در سال ۱۳۹۲



گزارش تفصیلی فروش و وصول در سال ۱۳۹۲

ردیف	شهرستان	تعداد نصب شده	تعداد مشترکین	تعداد بازدید شده	درصد از کل مشترکین	درصد از کل نشده به مشترکین	میزان مصرف (MWH)	درصد از کل مصرف	فروش (میلیون ریال)	میزان وصول (میلیون ریال)	درصد وصول به فروش	متوسط نرخ (ریال)	میزان بدهی (میلیون ریال)
۱	ورزقان	۱۶۰۲۹	۱۶۰۲۹	۸۹۱۴	۲	۴۴	۲۵۹۹۵	۱	۱۲۲۴۶	۱۲۴۰۰	۱۰۱.۳	۴۷۱	۳۰۴۸
۲	چاراویماق	۸۶۰۱	۸۵۹۰	۴۲۳۷	۱	۵۱	۱۵۵۷۵	۱	۷۵۸۳	۷۶۵۹	۱۰۱.۰	۴۸۷	۵۴۸
۳	بناب	۵۴۶۳۰	۵۴۶۳۰	۴۵۰۲۰	۸	۱۸	۱۸۷۶۰۲	۷	۹۶۷۲۱	۹۶۶۲۳	۹۹.۹	۵۱۶	۱۹۸۰
۴	هشترود	۲۱۳۶۷	۲۱۲۸۱	۱۴۴۵۷	۳	۳۲	۵۶۲۶۵	۲	۲۵۳۲۶	۲۵۲۶۶	۹۹.۸	۴۵۰	۴۵۵۷
۵	جلفا	۲۸۴۷۶	۲۸۴۷۶	۲۴۷۷۶	۴	۱۳	۱۰۶۷۹۹	۴	۵۵۳۸۰	۵۴۶۹۱	۹۸.۸	۵۱۹	۳۹۲۰
۶	مراغه	۹۶۵۶۴	۹۶۵۶۴	۸۳۰۸۹	۱۳	۱۴	۴۰۳۹۸۷	۱۵	۲۰۲۵۷۴	۱۹۹۴۵۴	۹۸.۵	۵۰۱	۱۷۴۶۵
۷	ملکان	۳۹۱۵۵	۳۹۱۵۵	۲۵۵۸۶	۵	۳۵	۸۶۶۶۶	۳	۳۷۳۴۹	۳۶۶۷۷	۹۸.۲	۴۳۱	۳۱۰۲
۸	بستان آباد	۳۲۲۹۶	۳۲۲۹۶	۱۹۵۹۵	۴	۳۹	۱۱۷۵۸۶	۴	۴۶۴۱۸	۴۵۵۲۶	۹۸.۱	۳۹۵	۳۵۸۵
۹	شبهسنگ	۴۶۹۸۴	۴۶۹۸۴	۳۲۸۱۵	۷	۳۰	۱۹۶۶۰۶	۷	۷۶۸۹۲	۷۵۲۷۴	۹۷.۹	۳۹۱	۵۰۸۵
۱۰	صوفیان	۱۸۸۸۸	۱۸۶۷۵	۱۲۴۳۴	۳	۳۳	۴۱۳۱۱۵	۱۵	۲۰۱۴۷۲	۱۹۷۰۷۴	۹۷.۸	۴۸۸	۱۰۰۱۷
۱۱	سراب	۴۹۳۵۴	۴۸۷۵۴	۳۵۵۸۵	۷	۲۷	۱۷۸۷۸۸	۷	۵۷۷۷۳	۵۶۳۲۱	۹۷.۵	۳۲۳	۶۹۱۷
۱۲	اهر	۵۳۶۵۷	۵۳۶۵۷	۴۶۳۷۴	۷	۱۴	۱۲۸۳۱۶	۵	۵۹۶۹۷	۵۸۱۱۱	۹۷.۳	۴۶۵	۸۲۰۰
۱۳	میانه	۷۸۶۵۷	۷۸۰۷۷	۶۳۵۴۴	۱۱	۱۹	۲۰۹۹۷۸	۸	۹۳۵۷۴	۹۰۶۲۲	۹۶.۸	۴۴۶	۱۶۰۶۸
۱۴	هریس	۲۳۸۱۷	۲۳۸۱۷	۱۶۶۱۶	۳	۳۰	۶۰۰۳۰	۲	۲۵۴۰۷	۲۴۶۰۰	۹۶.۸	۴۲۳	۲۵۶۵
۱۵	مرند	۹۶۸۲۱	۹۶۳۲۲	۷۹۳۵۹	۱۳	۱۸	۳۷۰۰۱۶	۱۴	۱۳۴۵۳۱	۱۳۰۱۸۱	۹۶.۸	۳۶۴	۱۵۶۰۰
۱۶	کلپور	۲۹۳۴۲	۲۹۳۴۲	۱۷۳۵۴	۴	۴۱	۵۳۵۶۳	۲	۲۴۲۴۲	۲۳۰۸۶	۹۵.۲	۴۵۳	۳۳۸۳
۱۷	عجب شیر	۲۴۳۱۷	۲۴۳۱۷	۱۶۸۲۸	۳	۳۱	۱۱۳۶۵۷	۴	۴۲۲۵۸	۳۳۸۵۶	۸۰.۱	۳۷۲	۳۲۲۸۷
	جمع کل	۷۱۸۹۵۵	۷۱۶۹۶۶	۵۴۶۵۸۳	۱۰۰	۲۴	۲۷۲۴۵۴۴	۱۰۰	۱۱۹۹۴۴۲	۱۱۶۷۴۲۲	۹۷.۳	۴۴۰	۱۳۸۳۲۴