

فهرست مطالب

ردیف	عنوان	شماره صفحه / شیت
۱	مقایسه شاخصها و وضعیت موجود	۱
۲	اطلاعات عمومی مناطق عملیاتی	۲
۳	وضع موجود تاسیسات شبکه توزیع	۳
۴	خلاصه عملیات افزایشی تاسیسات توزیع نیرو	۴ الی ۵
۵	ترانسهای توزیع به تفکیک قدرت	۶
۶	استفاده از ظرفیت ترانسهای توزیع	۷
۷	افت انرژی	۸
۸	مقایسه انرژی تحویلی و مصرف انرژی و افت به تفکیک نواحی	۹
۹	حداکثر بار در سالهای ۹۰ و ۹۱	۱۰
۱۰	ضریب بار	۱۱
۱۱	گزارش تفصیلی آمار روستاهای برقدار نواحی	۱۲
۱۲	روستاهای برقدار شده در سال ۱۳۹۱	۱۳
۱۳	انشعابات جدید فروخته شده	۱۴ الی ۱۵
۱۴	کارکنان و تغییرات آن در سال ۱۳۹۱	۱۶ الی ۱۹
۱۵	بخش فروش و وصول انرژی	۲۰
۱۶	مقایسه شاخصهای مصرف	۲۱
۱۷	شاخص ها و نماگرهای	۲۲
۱۸	مصرف مشترکین به تفکیک تعرفه	۲۳
۱۹	موجودی ، فروش و متوسط مصرف به تفکیک تعرفه	۲۴
۲۰	فروش و مشترکین به تفکیک نواحی	۲۵
۲۱	تعداد مشترک به تفکیک تعرفه	۲۶
۲۲	نمودار درصد وصول به فروش	۲۷
۲۳	مصرف به تفکیک تعرفه و نواحی	۲۸
۲۴	خلاصه اطلاعات تحلیلی فروش و وصول به تفکیک تعرفه	۲۹
۲۵	نمودار درصد از کل مصرف و مشترکین به تفکیک تعرفه	۳۰
۲۶	گزارش تفصیلی فروش و وصول	۳۱

مقایسه شاخصها و وضعیت موجود شرکت توزیع نیروی برق آذربایجان شرقی در سال ۱۳۹۱ و مشابه سال های قبل

تغییرات (درصد)	۱۳۹۱	۱۳۹۰	۱۳۸۹	۱۳۸۸	عنوان	
۷.۲۷۸۱	۲۵۴۸	۲۲۹۲	۲۳۵۵	۲۲۱۴	میلیون کیلووات ساعت	فروش انرژی
۸	۳۰۰۷	۲۶۸۳	۲۶۳۷	۲۵۶۰	میلیون کیلووات ساعت	* انرژی تحویلی به شبکه
۷.۹۶	۶۷۶	۶۴۲	۶۱۲	۵۸۰	هزار مشترک	تعداد مشترکین
۰.۰۰	۴۰۷۲۲	۴۰۷۲۲	۴۰۷۲۲	۴۰۷۲۲	کیلومتر مربع	مساحت
-۱۳.۰۴	۷۱۰	۸۰۴	۸۸۴	۹۳۹	نفر	تعداد کارکنان
۱۵.۲۵	۲۶۷	۲۳۱	۲۱۸	۲۰۱	نفر	تعداد کارکنان با تحصیلات عالی
۲.۴۸	۱۲۸۱۶	۱۲۶۲۷	۱۲۴۳۷	۱۲۲۰۴	کیلومتر	شبکه فشار متوسط هوایی
۸.۱۰	۳۱۹	۳۰۶	۲۸۳	۲۷۳	کیلومتر	شبکه فشار متوسط زمینی
۱.۷۵	۷۴۴۰	۷۳۶۱	۷۴۰۱	۷۱۸۶	کیلومتر	شبکه فشار ضعیف هوایی
۶.۱۷	۶۲۹	۸۰۱	۵۷۸	۵۵۸	کیلومتر	شبکه فشار ضعیف زمینی
۹.۱۵	۱۳۳۵۲	۱۲۵۸۳	۱۱۹۳۵	۱۱۲۰۸	دستگاه	ترانسفورمر هوایی
۱.۸۲	۴۲۳	۴۱۹	۴۱۲	۴۰۸	دستگاه	ترانسفورمر زمینی
۸.۸۴	۱۳۱۵	۱۲۴۰	۱۱۷۹	۱۱۱۰	MVA	ظرفیت ترانسفورمر هوایی
۲.۶۹	۲۳۲	۲۲۸	۲۲۴	۲۲۰	MVA	ظرفیت ترانسفورمر زمینی
۶.۳۵	۱۹۰	۱۸۷	۱۷۹	۱۶۸	فیدر	فیدر فشار متوسط
۱۱.۵۵	۲۸۰	۲۷۵	۲۶۷	۲۲۵	هزار دستگاه	چراغ روشنایی معابر
۰.۵۲	۲۴۱۴	۲۴۰۳	۲۳۹۶	۲۳۸۹	روستا	روستا های برقدار
۷.۲۴	۵۰۶	۴۸۲	۴۷۹	۴۴۰	MW	حداکثر بار همزمان با شبکه سراسری
۱۹.۰۲	۱۷	۱۶	۱۵	۱۲	km ^۲ / مشترک	پراکنگی مشترک در مساحت
۵.۶۹	۸۴	۷۹	۷۷	۷۵	km / مشترک	پراکنگی مشترک در شبکه فشار ضعیف توزیع
-۶.۰۲	۱۹	۲۰	۲۱	۲۲	متر بر مشترک	طول شبکه توزیع فشار متوسط به ازای هر مشترک
-۵.۶۲	۱۱.۹	۱۲.۷	۱۳.۰	۱۳.۴	متر بر مشترک	طول شبکه توزیع فشار ضعیف به ازای هر مشترک
۵.۳۰	۲۲۸۸	۲۲۸۷	۲۲۹۲	۲۰۶۴	وات بر مشترک	ظرفیت ترانسفورمرهای شبکه توزیع به ازای هر مشترک
۰.۹۴	۲۰	۲۰	۲۰	۲۰	دستگاه بر هزار مشترک	تعداد ترانسفورمرهای شبکه توزیع به ازای هر هزار مشترک
۶.۵۷	۱۳۹۷	۱۲۷۳	۱۳۱۰	۱۲۳۰	KWH	مصرف سرانه
۵۹.۲۸	۴۱۱	۴۰۳	۱۸۸	۱۶۲	ریال	متوسط نرخ فروش
-۲۸.۷	۳	۳.۴۷	۴.۸	۵.۹	دقیقه در روز	زمان خاموشی هر مشترک
-۰.۶۶	۳۷۷۰	۳۵۷۰	۳۸۵۰	۳۸۲۰	KWH	متوسط مصرف سالانه مشترکین
-۹.۷۷	۱۳۴۰	۱۳۳۵	۱۶۲۸	۱۶۴۶	KWH	متوسط مصرف سالانه مشترکین خانگی
-۰.۹۳	۱۳.۲۸	۱۲.۹۶	۱۳.۱	۱۳.۵۳	درصد	درصد تلفات انرژی
۲۴.۱۵	۹۵۲	۷۹۸	۶۹۲	۶۱۸	مشترک بر نفر شاغل	تعداد مشترک به ازاء یک نفر شاغل
۳۳.۲۴	۳۸	۲۹	۲۵	۲۱	درصد	نسبت تعداد کارکنان تحصیلات عالی به کل کارکنان

مقایسه وضعیت موجود

مقایسه شاخص ها



شرح	واحد	ستاد	اهر	بستان آباد	بناب	سراب	شبه‌ستر	صوفیان	عجب شیر	قره آغاج	کلیبر	مراغه	مرند	ملکان	میانه	هادیشهر	هریس	هشترود	ورزقان	جمع
مساحت منطقه	KM ²		۳۰۷۴	۲۷۹۵	۷۷۹	۳۴۵۲	۱۶۶۹	۹۶۱	۷۳۸	۳۲۰۸	۳۵۹۸	۲۱۸۶	۳۲۸۶	۱۰۰۷	۵۵۹۵	۱۶۷۰	۲۳۴۵	۱۹۹۰	۲۳۶۸	۴۰۷۲۲
جمعیت	هزار نفر		۱۵۰	۹۵	۱۳۰	۱۳۲	۱۱۵	۹	۶۷	۳۳	۸۴	۲۴۸	۲۳۹	۱۰۶	۱۸۶	۵۵	۶۸	۶۱	۴۶	۱۸۲۳
پست های فوق توزیع	دستگاه		۳	۲	۲	۴	۲	۲	۱	۱	۲	۳	۳	۱	۵	۱	۱	۲	۲	۳۷
ظرفیت پست های فوق توزیع	MVA		۶۰	۴۵	۹۰	۱۰۵	۶۰	۱۲۰	۳۰	۸	۲۳	۱۳۵	۱۲۸	۳۰	۱۲۸	۵۰	۳۰	۳۰	۳۰	۱۱۰۰
فیدر ۲۰ کیلوولت	فیدر		۱۴	۱۱	۱۲	۱۶	۱۲	۱۵	۵	۴	۷	۲۱	۱۶	۵	۲۰	۸	۷	۱۰	۷	۱۹۰
ترانس های زمینی	دستگاه		۳۸	۱۱	۳۸	۲۶	۱۸	۱۱	۲۱	۰	۲	۸۸	۵۶	۱۸	۵۵	۲۰	۸	۱۰	۳	۴۲۳
ظرفیت ترانس های زمینی	MVA		۲۰	۵	۲۰	۱۵	۸	۵	۱۲	۰	۱	۵۴	۳۰	۹	۳۲	۸	۴	۶	۳	۲۳۲
پست های هوایی	دستگاه		۷۵۳	۱۰۲۷	۷۵۸	۱۱۱۷	۹۷۵	۶۴۲	۳۶۳	۲۶۲	۶۷۰	۱۴۳۳	۱۲۷۷	۵۵۶	۱۵۶۵	۴۹۳	۵۳۱	۶۶۲	۲۶۸	۱۳۳۵۲
ظرفیت پست های هوایی	MVA		۶۰	۹۵	۸۸	۱۱۶	۱۱۷	۸۰	۳۷	۱۶	۴۹	۱۳۰	۱۷۳	۵۱	۱۳۰	۶۳	۴۵	۴۰	۲۴	۱۳۱۵
شبکه فشار متوسط هوایی	کیلومتر		۹۹۴	۹۲۵	۳۵۶	۱۰۰۳	۵۵۴	۴۰۱	۲۶۷	۶۲۲	۱۲۰۳	۸۹۱	۸۶۶	۴۹۱	۱۵۷۰	۴۹۲	۶۶۹	۸۹۶	۶۱۶	۱۲۸۱۶
شبکه فشار متوسط زمینی	کیلومتر		۱۸	۷	۲۰	۱۵	۲۱	۱۴	۲۲	۰	۶	۵۳	۶۰	۱۹	۲۸	۲۲	۴	۶	۳	۳۱۹
شبکه فشار ضعیف هوایی	کیلومتر		۴۹۷	۴۲۶	۴۷۰	۵۷۵	۴۳۳	۱۹۸	۲۸۶	۱۸۶	۵۷۰	۷۹۱	۷۸۴	۴۵۹	۸۳۸	۳۱۶	۲۶۹	۳۹۰	۲۵۳	۷۷۴۰
شبکه فشار ضعیف زمینی	کیلومتر		۳۹	۲۴	۲۶	۳۳	۳۲	۱۶	۲۹	۱۷	۲۰	۱۰۷	۱۱۵	۲۱	۷۱	۲۷	۱۴	۲۸	۹	۶۲۹
تعداد چراغ	دستگاه		۱۶۲۹۳	۱۸۰۴۰	۱۴۱۲۳	۲۱۳۶۱	۱۶۶۴۱	۴۴۴۳	۹۱۷۶	۷۷۹۶	۱۴۴۷۷	۳۲۷۳۰	۳۱۸۸۱	۲۱۳۳۲	۲۸۶۹۳	۱۱۵۱۸	۹۴۸۹	۱۴۹۰۰	۷۲۵۸	۲۸۰۱۵۱
تعداد روستاهای برقدار	روستا		۲۶۲	۱۷۴	۳۰	۱۶۲	۳۸	۳۹	۴۰	۲۲۹	۳۲۶	۱۶۰	۹۵	۸۲	۳۲۵	۴۰	۹۵	۱۷۸	۱۳۹	۲۴۱۴
مشترکین دیماندی	مشترک		۲۱۳	۵۱۴	۴۷۸	۸۹۱	۸۱۷	۶۱۴	۲۱۷	۴۴	۱۲۲	۵۹۰	۱۰۱۷	۲۲۱	۹۷۳	۳۲۰	۲۶۴	۱۷۲	۴۲	۷۵۰۹
مشترکین غیر دیماندی	مشترک		۴۹۷۴۱	۳۰۱۱۳	۵۰۹۶۴	۴۲۶۶۸	۱۷۴۰۶	۲۲۹۶۲	۸۳۳۱	۲۷۸۸۶	۹۱۱۵۶	۸۸۱۰۴	۹۱۱۵۶	۳۶۶۰۰	۷۳۱۰۵	۲۶۰۴۸	۲۲۰۰۵	۲۰۱۱۶	۱۴۹۶۰	۶۶۸۵۴۵
کل مشترکین	مشترک		۴۹۹۵۴	۳۰۶۲۷	۵۱۴۴۲	۴۷۳۷۱	۱۸۰۲۰	۲۳۱۷۹	۸۲۷۵	۲۸۰۰۸	۹۱۷۴۶	۸۹۱۲۱	۹۱۷۴۶	۳۶۸۲۱	۷۴۰۷۸	۲۶۳۶۸	۲۲۲۶۹	۲۰۲۸۸	۱۵۰۰۲	۶۷۶۰۵۴
مصرف مشترکین	MWH		۱۱۱۳۹۴	۱۰۶۰۳۷	۱۸۵۲۶۶	۱۵۸۱۲۴	۱۸۶۳۹۳	۳۹۶۴۰۹	۱۰۳۲۹۲	۱۳۱۲۰	۵۰۲۹۰	۳۷۶۷۴۳	۳۶۰۷۱۴	۷۸۰۶۵	۱۹۸۹۷۱	۱۰۱۰۹۲	۴۸۳۸۴	۵۳۴۷۸	۲۰۶۳۱	۲۵۴۸۴۰۴
درصد وصول به فروش	درصد		۹۸	۱۰۱	۱۰۲	۹۹	۱۰۱	۱۰۰	۷۳	۱۰۹	۹۷	۱۰۱	۱۰۰	۱۰۰	۱۰۱	۹۹	۱۰۴	۸۵	۹۹	
متوسط مصرف مشترکین	KWH		۲۲۳۰	۳۴۶۲	۳۶۰۱	۳۳۳۸	۴۲۸۶	۲۱۹۹۸	۴۴۵۶	۱۵۸۵	۱۷۹۶	۴۱۰۶	۴۰۴۷	۲۱۲۰	۲۶۸۶	۳۸۳۴	۲۱۷۳	۲۶۳۶	۱۳۷۵	۳۷۷۰
متوسط نرخ فروش	ریال		۴۳۴	۳۷۳	۴۶۱	۳۱۶	۳۶۴	۴۵۶	۳۴۹	۴۶۹	۴۲۴	۴۷۱	۳۳۵	۴۱۲	۴۲۳	۴۷۰	۳۹۲	۴۳۶	۳۶۸	۴۱۱
تعداد کارکنان رسمی	نفر		۱۵۳	۴۵	۳۱	۳۷	۲۷	۲۳	۲۰	۹	۳۳	۶۶	۵۳	۲۹	۵۱	۲۷	۳۴	۲۷	۱۳	۷۱۰
تعداد کارکنان پیمانی	نفر		۵۴	۲۴	۲۱	۲۹	۳۱	۲۰	۲۰	۱۲	۲۵	۲۶	۴۳	۲۳	۳۷	۱۹	۱۳	۱۹	۲۰	۴۶۰
کل کارکنان	نفر		۲۰۷	۶۹	۵۲	۶۶	۵۸	۴۳	۴۰	۲۱	۵۸	۹۲	۹۶	۵۲	۸۸	۴۶	۴۷	۴۶	۳۳	۱۱۷۰

آمار وضعیت موجود تاسیسات شبکه توزیع نیروی برق آذربایجان شرقی در پایان سال ۱۳۹۱

چراغ دستگاه	تعداد پایه اصله	تعداد روستاهای برق دار	خط ۴۰۰ ولت			خط ۲۰ کیلوولت				ظرفیت ترانس		تعداد ترانس		شرح
			خودنگهدار	زمینی	هوایی	فاصله دار	خودنگهدار	زمینی	هوایی	زمینی	هوایی	زمینی	هوایی	
			کیلومتر			کیلومتر				MVA		دستگاه		
۱۶۲۹۳	۳۶۲۹۱	۲۶۲	۱۳	۳۹	۴۸۴	۰	۰	۱۸	۹۹۳	۲۰	۶۰	۳۸	۷۵۳	اهر
۱۸۰۴۰	۲۸۲۳۴	۱۷۴	۱۹	۲۴	۴۰۶	۰	۰	۷	۹۲۵	۵	۹۵	۱۱	۱۰۲۷	بستان آباد
۱۴۱۲۳	۲۱۴۳۳	۳۰	۳۷	۲۶	۴۳۳	۰	۵۰۳۴	۲۰	۳۵۱	۲۰	۸۸	۳۸	۷۵۸	بناب
۲۱۳۶۱	۳۹۸۴۲	۱۶۲	۳	۳۳	۵۷۲	۰	۰	۱۵	۱۰۰۳	۱۵	۱۱۶	۲۶	۱۱۱۷	سراب
۱۶۶۴۱	۲۱۹۴۳	۳۸	۱۶	۳۲	۴۱۷	۰	۰	۲۱	۵۵۴	۸	۱۱۷	۱۸	۹۷۵	شبستر
۴۴۴۳	۱۳۹۳۹	۳۹	۱۱	۱۶	۱۸۷	۲۰۴۰۰	۰	۱۴	۳۹۹	۵	۸۰	۱۱	۶۴۲	صوفیان
۹۱۷۶	۸۲۰۹	۴۰	۲۴	۲۹	۲۶۲	۰	۰	۲۲	۲۶۷	۱۲	۳۷	۲۱	۳۶۳	عجب شیر
۷۷۹۶	۱۶۱۳۴	۲۲۹	۱	۱۷	۱۸۵	۰	۰	۰	۶۲۲	۰	۱۶	۰	۲۶۲	قره آغاج
۱۴۴۷۷	۳۶۵۶۳	۳۲۶	۱۹	۲۰	۵۵۱	۰	۰	۶	۱۲۰۳	۱	۴۹	۲	۶۷۰	کلیبر
۳۲۷۳۰	۴۴۴۸۸	۱۶۰	۳۹	۱۰۷	۷۵۲	۰	۰۳۵۷	۵۳	۸۹۱	۵۴	۱۳۰	۸۸	۱۴۳۳	مراغه
۳۱۸۸۱	۵۰۴۶۴	۹۵	۳۳	۱۱۵	۷۵۱	۰	۰۷۶۸	۶۰	۸۶۵	۳۰	۱۷۳	۵۶	۱۲۷۷	مرند
۲۱۳۳۲	۲۲۴۰۰	۸۲	۲۷	۲۱	۴۳۲	۰	۰	۱۹	۴۹۱	۹	۵۱	۱۸	۵۵۶	ملکان
۲۸۶۹۳	۶۱۱۶۲	۳۲۵	۲۶	۷۱	۸۱۲	۰	۰	۲۸	۱۵۷۰	۳۲	۱۳۰	۵۵	۱۵۶۵	میانه
۱۱۵۱۸	۱۴۶۱۱	۴۰	۲۶	۲۷	۲۹۱	۰	۰	۲۲	۴۹۲	۸	۶۳	۲۰	۴۹۳	هادیشهر
۹۴۸۹	۲۰۱۳۳	۹۵	۱۵	۱۴	۲۵۴	۰	۰	۴	۶۶۹	۴	۴۵	۸	۵۳۱	هریس
۱۴۹۰۰	۲۳۰۸۲	۱۷۸	۱۰	۲۸	۳۸۱	۰	۰	۶	۸۹۶	۶	۴۰	۱۰	۶۶۲	هشترود
۷۲۵۸	۱۷۱۴۵	۱۳۹	۱۸	۹	۲۳۵	۰	۰	۳	۶۱۶	۳	۲۴	۳	۲۶۸	ورزقان
۲۸۰۱۵۱	۴۷۶۰۷۳	۲۴۱۴	۳۳۶	۶۲۹	۷۴۰۴	۲۰۷۱۸	۶۰۵۱۳	۳۱۹	۱۲۸۰۷	۲۳۲	۱۳۱۵	۴۲۳	۱۳۳۵۲	جمع

خلاصه عملیات افزایشی تاسیسات توزیع نیرو در سال ۱۳۹۱

شرح	مراغه	عجبشیر	شبهستر	صوفیان	مرند	هادیشهر	بناب	ملکان	میانه	اهر	ورزقان	کلیبر	هشترود	چار اویماق	بستان آباد	هریس	سراب	جمع
نصب پایه چوبی در خطوط فشار ضعیف(اصله)	-۸	۰	۰	۰	۰	۲۲	۴	۰	۰	۱۲	۴	۱۲	۴۲	۰	۰	-۱	-۹	۷۸
نصب پایه بتونی در خطوط فشار ضعیف(اصله)	۶۰۶	۳۳۸	۵۱۳	۲۱۱	۶۸۱	۱۴۱	۳۶۳	۳۱۹	۵۲۴	۲۱۴	۲۸۴	۱۸۶	۳۶۵	۴۹	۳۸۷	۲۶۲	۲۴	۵۴۶۷
نصب پایه چوبی در خطوط فشار متوسط(اصله)	۱۸	-۱	۰	-۱۲	۲۳	۲۰۱	۱۵	۰	۱۴	-۱	۰	۱	۶	۴۶	۰	۱۴	-۱	۳۲۳
نصب پایه بتونی در خطوط فشار متوسط(اصله)	۴۰۳	۱۷۷	۳۰۳	۳۸۶	۶۹۰	۲۴۸	۲۲۸	۱۴۰	۲۲۵	۲۵۱	۲۴۱	۶۹	۷۷	۱۸	۴۲۱	۸۴	۱۷۶	۴۱۳۷
سیم کشی شبکه فشار ضعیف(متر)	۷۱۹۲	۳۰۰	۹۵۷۵	-۶۴۲	۳۴۸۵	۱۵۷۷	۲۵۰۰	۷۴۴۰	۲۶۷۶	۱۸۱۳	۳۱۵	۱۹۴۵	۳۱۵۳	۱۲۵۰	۷۵۷	۱۰۷۰	-۶۵۰	۴۳۷۵۶
کابل کشی شبکه فشار ضعیف(متر)	۵۹۳۸	۳۳۴	۱۱۶۸	۷۷۳	۷۱۱۹	۲۱۵۶	۸۰۷	۹۶	۳۷۷۸	۱۶۰۶	۰	۰	۳۷۴	۰	۶۷۷	۴۱۶	۵۳۹	۲۵۷۸۱
سیم کشی شبکه فشار متوسط(متر)	۱۹۶۵۲	۳۱۹۵	۱۶۲۰۱	۱۴۲۸۶	۱۸۲۹۰	۱۸۶۰۰	۸۶۰۷	۹۰۷۷	۱۰۶۴۱	۱۳۹۵۴	۱۰۱۰۰	۶۸۵۰	۳۹۲۸	۳۵۴۵	۱۴۷۳۸	۲۶۳۴	۱۲۰۳۳	۱۸۶۳۳۱
کابل کشی شبکه فشار متوسط(متر)	۴۵۵	۵۰۰	۳۲۴۵	۳۵۲۱	۳۳۸۴	۰	۲۲۰	۷۸۴	۲۵	۰	۰	۰	۲۱۰	۰	۳۵۰	۰	۸۲	۱۲۷۷۶
کابل خودنگهدار فشار ضعیف(متر)	۱۹۲۸۰	۸۵۱۴	۹۹۳۰	۶۶۵۴	۸۲۵۳	۵۷۸۹	۱۳۶۴۲	۵۴۷۶	۱۳۸۷۵	۶۶۹۹	۱۳۲۳۸	۴۵۷۳	۷۳۴۰	۲۲۳	۷۱۴۸	۸۲۲۰	۳۲	۱۳۸۸۸۶
کابل خودنگهدار فشار متوسط (متر)	۰	۰	۰	۰	۵۳۸	۰	۰	۰	۰	۰	۰	۰	۰	۰	۰	۰	۰	۵۳۸
کابل فاصله دار فشار متوسط (متر)	۰	۰	۰	۲۴۰۰	۰	۰	۰	۰	۰	۰	۰	۰	۰	۰	۰	۰	۰	۲۴۰۰
نصب ترانسفورمر ۲۰KV هوایی (دستگاه)	۹۸	۲۶	۹۵	۳۸	۸۷	۴۲	۴۹	۲۵	۶۰	۵۵	۱۸	۱۱	۳۱	۴	۷۱	۲۰	۳۹	۷۶۹
ظرفیت ترانسفورمر ۲۰KV هوایی (KVA)	۱۱۴۱۰	۲۳۱۵	۱۱۲۳۰	۲۵۶۵	۱۰۴۶۰	۴۳۷۰	۵۲۴۵	۲۲۱۵	۵۳۹۰	۳۴۲۵	۱۹۲۰	۱۲۹۵	۱۸۲۵	۵۵۰	۵۹۴۰	۲۵۲۵	۲۶۴۰	۷۵۳۲۰
نصب ترانسورمر ۲۰KV زمینی (دستگاه)	۱	۰	۰	-۱	۰	۰	۰	۰	۰	۰	۲	۰	۰	۰	۰	۰	۰	۲
ظرفیت ترانسفورمر ۲۰KV زمینی (KVA)	۱۶۰۰	۰	۰	-۵۰۰	۰	۰	۰	۰	۰	۰	۲۰۰۰	۰	۰	۰	۰	۰	۰	۳۱۰۰
پست کمپکت	۰	۰	۰	۰	۰	۰	۰	۰	۰	۰	۰	۰	۱	۰	۱	۰	۰	۲
ظرفیت پست کمپکت	۰	۰	۰	۰	۰	۰	۰	۰	۰	۰	۰	۰	۶۳۰	۰	۶۳۰	۰	۰	۱۲۶۰
نصب تابلوی فشار متوسط(دستگاه)	۵	۰	۰	۲۰	۹	۲	۰	۰	۰	۰	۰	۰	۰	۰	۳	۰	۰	۳۹
نصب تابلوی فشار ضعیف(دستگاه)	۱۷	۵	۵۴	۳۳	۷۳	۱۱	۷	۶	۷۹	۵۰	۶	۱۰	۱	۴	۷۲	۱۱	۳۰	۴۶۹
نصب پیل(دستگاه)	۱۰۳	۲۱	۷۵	۳	۰	۲۸	۳۴	۲۰	۰	۲	۸	۰	۲۹	۰	۰	۱	۱۱	۳۳۵
سکسیونر هوایی (دستگاه)	۰	۲	۳	۴	۰	۴	۱	۱	۰	۵	۱	۱	۱	۰	-۱	۲	۰	۲۴
سکشنلایزر (دستگاه)	۰	۰	۰	۰	۰	۰	۰	۰	۰	۰	۰	۰	۰	۰	۰	۰	۰	۰
اتوریکلوزر (دستگاه)	۰	۰	۱	۳	۰	۰	۰	۰	۰	۰	۲	۰	۱	۱	۳	۱	۱	۱۳
MOF (دستگاه)	۱	۰	۳	۳	۴	۰	۱	۰	۰	۱	۰	۱	۱	۰	۰	۱	۰	۱۶
احداث ساختمان ترانسفورمر(دستگاه)	۰	۰	۰	۰	۰	۰	۰	۰	۰	۰	۰	۰	۰	۰	۶	۰	۰	۶
کنترلر منصوبه جدید(مشترک)	۵۷۵۵	۱۴۴۷	۲۳۹۱	۸۹۵	۵۵۳۸	۱۶۱۳	۳۴۹۷	۲۲۳۲	۳۶۱۵	۴۱۷۷	۱۰۷۴	۱۳۱۹	۱۰۳۵	۴۱۸	۱۹۰۵	۱۳۵۰	۲۰۹۵	۴۰۳۵۶
روستاهای برقدار شده(روستا)	۳	۰	۰	۰	۱	۰	۰	۰	۲	۲	۰	۲	۰	۰	۱	۰	۰	۱۱

خلاصه عملیات افزایشی تاسیسات توزیع نیرو در سال ۱۳۹۱

شرح	مراغه	عجیشیر	شبهستر	صوفیان	مرند	هادیشهر	بناب	ملکان	میانه	اهر	ورزقان	کلبیر	هشترود	چاراویماق	بستان آباد	هریس	سراب	جمع
شبکه روشنایی معابر احداثی با تیرهای بتونی	۱۸۰	۰	۰	۰	۰	۰	۰	۸۰	۰	۰	۰	۰	۰	۰	۰	۰	۰	۲۶۰
نصب پایه بتونی در شبکه روشنایی معابر	۲	۰	۰	۰	۰	۰	۴	۳	۰	۰	۰	۰	۰	۰	۰	۰	۰	۹
طول شبکه با پایه فلزی ۸ و ۹ متری	۱۵	۰	۰	۰	۰	۰	۰	۰	۰	۰	۰	۰	۰	۰	۰	۰	۰	۱۵
تعداد پایه فلزی ۸ و ۹ متری	۷۱۰	۰	۰	۰	۰	۰	۰	۰	۰	۰	۰	۰	۰	۰	۰	۰	۰	۷۱۰
طول شبکه با پایه فلزی ۱۰ و ۱۱ متری	۱۰۰	۰	۰	۰	۰	۰	۰	۰	۰	۰	۰	۰	۰	۰	۰	۰	۰	۱۰۰
تعداد پایه فلزی ۱۰ و ۱۱ متری	۱۹	۰	۰	۰	۰	۰	۰	۰	۰	۰	۰	۰	۰	۱۱	۰	۰	۰	۳۰
طول شبکه با پایه فلزی ۱۲ و ۱۳ متری	۲۴۸۵	۲۲۶۱	۰	۴۰۸۹	۰	۰	۵۰۰	۰	۰	۰	۱۵۰۰	۰	۹۲۷	۲۰	۰	۰	۰	۱۱۷۸۲
تعداد پایه فلزی ۱۲ و ۱۳ متری	۴۴	۴۴	۰	۹۶	۰	۰	۲۴	۲	۰	۰	۲۵	۰	۲۳	۰	۰	۰	۰	۲۵۸
طول شبکه با پایه فلزی ۱۴ و ۱۵ متری	۱۰۵۰	۰	۰	۰	۰	۰	۰	۰	۰	۰	۰	۰	۰	۰	۰	۰	۰	۱۰۵۰
تعداد پایه فلزی ۱۴ و ۱۵ متری	۰	۰	۰	۰	۰	۰	۰	۰	۰	۰	۰	۰	۰	۰	۰	۰	۰	۰
چراغ ۳۵ وات	۰	۰	۰	۰	۰	۰	۰	۰	۰	۰	۰	۰	۰	۰	۰	۰	۰	۰
چراغ ۵۰ وات	۶۶۵	۱۰۵	۱۱۳	۸۷	۳۵۴	۱۲۲	۴۰	۴۰۷	۴۲۹	۶۲۲	۲۱۲	۲۸۸	۱۹۲	۱۵۶	۳۰۸	۱۷۲	۱۷۲	۴۴۴۴
چراغ ۷۰ وات	۷۶	۰	۱۰	۰	۱۴۷	۳۱	۰	۰	۰	۰	۰	۱	۷۰	۰	۳۹	۴۰	۰	۴۱۴
چراغ ۱۲۵ وات	۱۸	۰	۰	۰	۰	۰	۰	۱۴	۰	۰	۵	-۸	۰	۰	۰	۱۲	۰	۴۱
چراغ ۱۵۰ وات	۳۰۴	۴۴	۰	۱۰۶	۱۵۰	۰	۰	۰	۰	۰	۰	۰	۶۶	۳	۴۶	۰	۰	۷۱۹
چراغ ۲۵۰ وات	-۵۸	۷	۵	۰	۱۱	۴۸	۴۰	۳۸	۰	۸	۲۰	۰	۳	۰	۹۸	۱۵۴	۰	۳۷۴
چراغ ۴۰۰ وات	-۱۵۴	۰	۰	۰	-۱۵۰	۰	۰	۰	۰	۰	۰	۰	۰	۰	-۱۴۴	-۱۵۴	۰	-۶۰۲
پهنتاب یا کم مصرف	۰	۰	۰	۰	۰	۰	۷۰	۰	۰	-۲۰۰	۰	۰	۰	۰	-۱۰	-۲۴۴	۰	-۳۸۴

جدول تعداد ترانس هاي موجود بتفكيك ظرفيت در پايان سال ۱۳۹۱

ظرفيت (KVA)				تعداد				نوع ترانس (KVA)	رديف
جمع	ظرفيت كمپكت	ظرفيت زميني	ظرفيت هوايي	جمع	كمپكت	زميني	هوايي		
۳۲۰	۰	۰	۳۲۰	۳۲	۰	۰	۳۲	۱۰	۱
۷۶۵	۰	۰	۷۶۵	۵۱	۰	۰	۵۱	۱۵	۲
۸۵۲۵۰	۰	۰	۸۵۲۵۰	۳۴۱۰	۰	۰	۳۴۱۰	۲۵	۳
۱۷۸۱۰۰	۰	۱۰۰	۱۷۸۰۰۰	۳۵۶۲	۰	۲	۳۵۶۰	۵۰	۴
۴۷۸۸	۰	۰	۴۷۸۸	۷۶	۰	۰	۷۶	۶۳	۵
۶۲۲۵	۰	۰	۶۲۲۵	۸۳	۰	۰	۸۳	۷۵	۶
۳۱۰۹۰۰	۰	۰	۳۱۰۹۰۰	۳۱۰۹	۰	۰	۳۱۰۹	۱۰۰	۷
۶۲۵	۰	۰	۶۲۵	۵	۰	۰	۵	۱۲۵	۸
۴۸۱۶۰	۰	۰	۴۸۱۶۰	۳۰۱	۰	۰	۳۰۱	۱۶۰	۹
۲۸۱۸۰۰	۰	۱۲۰۰	۲۸۰۶۰۰	۱۴۰۹	۰	۶	۱۴۰۳	۲۰۰	۱۰
۱۴۲۷۵۰	۰	۲۷۵۰	۱۴۰۰۰۰	۵۷۱	۰	۱۱	۵۶۰	۲۵۰	۱۱
۱۸۶۷۹۵	۰	۵۰۴۰	۱۸۱۷۵۵	۵۹۳	۰	۱۶	۵۷۷	۳۱۵	۱۲
۹۵۶۰۰	۰	۳۷۶۰۰	۵۸۰۰۰	۲۳۹	۰	۹۴	۱۴۵	۴۰۰	۱۴
۸۳۰۰۰	۱۰۰۰	۶۲۰۰۰	۲۰۰۰۰	۱۶۶	۲	۱۲۴	۴۰	۵۰۰	۱۵
۶۴۸۹۰	۶۹۳۰	۵۷۹۶۰	۰	۱۰۳	۱۱	۹۲	۰	۶۳۰	۱۶
۳۶۸۰۰	۱۶۰۰	۳۵۲۰۰	۰	۴۶	۲	۴۴	۰	۸۰۰	۱۷
۱۵۰۰۰	۱۰۰۰	۱۴۰۰۰	۰	۱۵	۱	۱۴	۰	۱۰۰۰	۱۸
۱۲۵۰	۰	۱۲۵۰	۰	۱	۰	۱	۰	۱۲۵۰	۱۹
۰	۰	۰	۰	۰	۰	۰	۰	۱۵۰۰	۲۰
۴۸۰۰	۱۶۰۰	۳۲۰۰	۰	۳	۱	۲	۰	۱۶۰۰	۲۱
۱۵۴۷۸۱۸	۱۲۱۳۰	۲۲۰۳۰۰	۱۳۱۵۳۸۸	۱۳۷۷۵	۱۷	۴۰۶	۱۳۳۵۲	جمع	

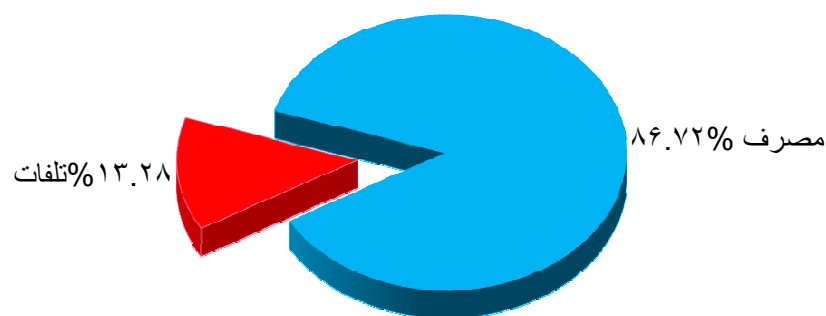
درصد استفاده از ظرفیت ترانس های توزیع حوزه تحت مدیریت شرکت به تفکیک نواحی تابعه

نام واحد	سال ۸۹	سال ۹۰	سال ۹۱
اهر	۵۰	۵۳	۴۷
بستان آباد	۳۵	۳۶	۳۷
بناب	۵۳	۵۳	۵۱
سراب	۴۴	۴۲	۴۷
شبستر	۴۷	۴۹	۴۹
صوفیان	۷۷	۹۵	۹۵
عجب شیر	۵۶	۵۱	۵۹
قره آجاج	۳۵	۳۹	۴۱
کلیبر	۳۴	۳۴	۳۵
مراغه	۵۷	۵۲	۴۹
مرند	۵۸	۵۴	۵۲
ملکان	۴۶	۴۳	۴۴
میانه	۴۴	۴۳	۴۲
ورزقان	۴۱	۴۱	۵۱
هادیشهر	۵۲	۵۱	۴۶
هریس	۳۶	۳۵	۳۷
هشترود	۵۰	۵۰	۵۰
کل شرکت	۵۰	۵۰	۴۹.۸

میزان افت انرژی بر اساس نمودار درختی شرکت توانیر در سال ۱۳۹۱

ردیف	شرح	مقدار (MWH)	ملاحظات
۱	انرژی تحویلی به شبکه توزیع	۳۰۰۶۷۴۵	بازه زمانی انرژی خارج شده از تاریخ ۹۱/۰۱/۰۱ الی ۹۱/۰۲/۳۰ است
۲	تولید ناخالص خارج از شبکه و دیزل ها	۰	
۳	انرژی خریداری شده از شرکت های همجوار (در ولتاژ توزیع)	۴۶۴	
۴	کل انرژی وارد شده	۳۰۰۷۲۰۹	
۵	ارسال به شرکت های همجوار (در ولتاژ توزیع)	۰	
۶	صادرات	۰	
۷	فروش به مشترکین (بدون روشنایی معابر و مشترکین مستقیم)	۲۰۷۷۸۲۰	
۸	روشنایی	۸۴۸۸۶	
۹	فروش مستقیم در سطح ولتاژ توزیع	۴۴۵۱۶۰	
۱۰	مصرف غیر مجاز* (اعلان در صورت امکان)	۰	
۱۱	کل انرژی خارج شده	۲۶۰۷۸۶۶	
۱۲	در صد تلفات با فروش مستقیم	۱۳.۲۸	
۱۳	درصد تلفات بدون فروش مستقیم	۱۵.۵۹	

درصد مصرف و افت انرژی در سال ۱۳۹۱



مقایسه انرژی تحویلی به شبکه و مصرف انرژی در سال ۱۳۹۱ (با مشترکین مستقیم)

ردیف	نام شهر	انرژی تحویلی* MWH	مصرف انرژی (سنکرون شده) MWH	میزان تلفات MWH	درصد تلفات
۱	ورزقان	۴۷۰۷۵	۲۴۶۸۳	۲۲۳۹۲	۴۸
۲	قره آجاج	۲۷۲۱۲	۱۴۵۴۰	۱۲۶۷۲	۴۷
۳	هشترود	۷۴۷۸۵	۵۵۶۲۸	۱۹۱۵۷	۲۶
۴	کلیبر	۶۶۳۵۴	۵۰۷۱۹	۱۵۶۳۵	۲۴
۵	هریس	۶۸۳۲۰	۵۲۳۱۷	۱۶۰۰۳	۲۳
۶	میانه	۲۵۶۲۸۱	۲۰۳۶۱۶	۵۲۶۶۵	۲۱
۷	اهر	۱۳۶۶۹۰	۱۱۵۹۸۲	۲۰۷۰۸	۱۵
۸	بناب	۲۱۶۲۳۵	۱۸۴۶۰۷	۳۱۶۲۸	۱۵
۹	بستان آباد	۱۲۶۷۸۷	۱۰۸۳۶۵	۱۸۴۲۲	۱۵
۱۰	شبستر	۲۱۹۶۸۲	۱۸۸۰۳۳	۳۱۶۴۹	۱۴
۱۱	سراب	۱۸۳۹۷۸	۱۵۸۳۵۷	۲۵۶۲۱	۱۴
۱۲	هادیشهر	۱۱۶۶۰۱	۱۰۲۰۸۵	۱۴۵۱۶	۱۲
۱۳	مرند	۴۱۱۱۰۲	۳۶۱۱۰۸	۴۹۹۹۴	۱۲
۱۴	مراغه	۴۲۸۸۱۹	۳۸۰۰۸۲	۴۸۷۳۷	۱۱
۱۵	عجب شیر	۱۱۳۴۰۸	۱۰۳۲۴۰	۱۰۱۶۸	۹
۱۶	صوفیان	۴۱۱۸۶۰	۴۰۳۸۲۳	۸۰۳۷	۲
۱۷	ملکان	۱۰۲۰۲۰	۱۰۰۶۸۲	۱۳۳۸	۱
	کل شرکت	۳۰۰۷۲۰۹	۲۶۰۷۸۶۶	۳۹۹۳۴۳	۱۳.۲۸

جدول حداکثر بار شرکت توزیع برق آذربایجان شرقی در سال ۱۳۹۱

(MW)

حداکثر بار غیر همزمان با شبکه سراسری (همزمان منطقه)		حداکثر بار همزمان با شبکه سراسری		ماه
۱۳۹۰	۱۳۹۱	۱۳۹۰	۱۳۹۱	
۳۳۲	۳۶۶	۳۰۶	۳۳۰	فروردین
۳۶۶	۴۲۲	۳۴۴	۴۰۸	اردیبهشت
۴۳۱	۴۶۴	۴۰۸	۴۴۰	خرداد
۴۷۲	۴۸۹	۴۵۵	۴۵۰	تیر
۴۹۲.۷	۵۱۲.۷	۴۸۲	۵۰۶	مرداد
۴۵۱	۵۱۰	۴۱۲	۴۹۵	شهریور
۴۰۱	۴۵۴	۳۸۹	۴۳۳	مهر
۳۸۱	۴۱۱	۳۴۶	۴۰۹	آبان
۳۶۱	۳۹۷	۳۵۲	۳۶۶	آذر
۳۵۸	۳۹۱	۳۳۹	۳۳۱	دی
۳۵۸	۳۹۱	۳۰۲	۳۶۵	بهمن
۳۵۲	۳۹۰	۳۳۱	۳۶۰	اسفند
۴۹۲.۷	۵۱۲.۷	۴۸۲	۵۰۶	حداکثر بار در سال

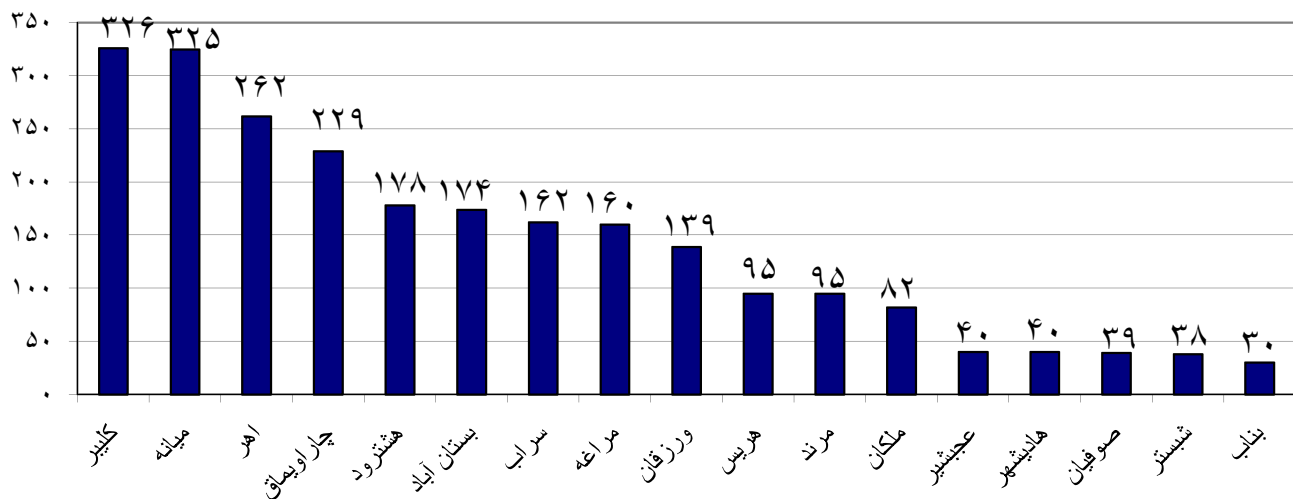
انرژی تحویلی به شبکه در سال ۱۳۹۱

ضریب بار	حداکثر بار همزمان	حداکثر بار غیر همزمان	حداکثر بار همزمان	انرژی تحویلی *	ردیف
درصد	منطقه (MW)	منطقه (MW)	شبکه سراسری (MW)	MWH	
۷۳.۸	۲.۵	۴.۲	۲.۴	۲۷۲۱۲	قره آجاج
۷۰.۲	۷	۱۱	۷	۶۸۳۲۰	هریس
۶۷.۸	۶۳.۸	۷۲.۰	۶۶.۰	۴۲۸۸۱۹	مراغه
۶۶.۴	۶۳.۳	۷۰.۶	۵۸.۲	۴۱۱۸۶۰	صوفیان
۶۴.۱	۱۰.۸	۱۳.۳	۱۰.۳	۷۴۷۸۵	هشتگرد
۶۰.۵	۳.۶	۸.۹	۳.۴	۴۷۰۷۵	ورزقان
۵۹.۲	۲۰.۹	۲۱.۸	۲۱.۷	۱۱۳۴۰.۸	عجب شیر
۵۸.۴	۱۸.۲	۱۹.۹	۱۸.۳	۱۰۲۰۲۰	ملکان
۵۷.۳	۴۴.۷	۵۰.۹	۴۶.۵	۲۵۶۲۸۱	میانه
۵۷.۱	۱۰.۸	۱۳.۲	۱۱.۰	۶۶۳۵۴	کلبر
۵۶.۷	۳۵.۰	۴۳.۴	۳۶.۹	۲۱۶۲۳۵	بناب
۵۶.۷	۸۲.۵	۸۲.۶	۸۱.۴	۴۱۱۱۰۲	مرند
۵۵.۲	۱۶.۲	۲۸.۲	۱۶.۲	۱۳۶۶۹۰	اهر
۵۱.۳	۴۳.۲	۴۸.۸	۴۲.۶	۲۱۹۶۸۲	شبستر
۵۰.۵	۲۴.۱	۲۶.۳	۱۹.۰	۱۱۶۶۰۱	هادیشهر
۴۹.۱	۲۵.۹	۲۹.۴	۲۵.۰	۱۲۶۷۸۷	بستان آباد
۴۲.۹	۴۰.۳	۴۸.۸	۴۰.۶	۱۸۳۹۷۸	سراب
۶۶.۸	۵۱۲.۷	۵۹۳.۳	۵۰۶.۲	۳۰۰۷۲۰۹	کل شرکت

گزارش تفصیلي آمار روستاهای برقدار بتفکیک نواحی در پایان سال ۱۳۹۱

نام منطقه	تعداد کل روستاها			روستاهای برقدار			روستاهای بی برق		
	زیر ۲۰ خانوار	بالای ۲۰ خانوار	جمع	زیر ۲۰ خانوار	بالای ۲۰ خانوار	جمع	زیر ۲۰ خانوار	بالای ۲۰ خانوار	جمع
کلیدر	۱۶۷	۲۳۰	۳۹۷	۹۶	۲۳۰	۳۲۶	۷۱	۰	۷۱
میانه	۸۴	۲۶۳	۳۴۷	۶۲	۲۶۳	۳۲۵	۲۲	۰	۲۲
اهر	۱۰۳	۱۸۹	۲۹۲	۷۳	۱۸۹	۲۶۲	۳۰	۰	۳۰
چاراویماق	۱۰۷	۱۴۳	۲۵۰	۸۶	۱۴۳	۲۲۹	۲۱	۰	۲۱
هشترود	۴۴	۱۴۶	۱۹۰	۳۲	۱۴۶	۱۷۸	۱۲	۰	۱۲
بستان آباد	۳۰	۱۵۳	۱۸۳	۲۱	۱۵۳	۱۷۴	۹	۰	۹
سراب	۲۰	۱۴۸	۱۶۸	۱۴	۱۴۸	۱۶۲	۶	۰	۶
مراغه	۴۰	۱۲۹	۱۶۹	۳۱	۱۲۹	۱۶۰	۹	۰	۹
ورزقان	۳۴	۱۱۱	۱۴۵	۲۸	۱۱۱	۱۳۹	۶	۰	۶
هریس	۱۷	۸۱	۹۸	۱۴	۸۱	۹۵	۳	۰	۳
مرند	۹	۹۱	۱۰۰	۴	۹۱	۹۵	۵	۰	۵
ملکان	۱	۸۱	۸۲	۱	۸۱	۸۲	۰	۰	۰
عجبشیر	۰	۴۰	۴۰	۰	۴۰	۴۰	۰	۰	۰
هادیشهر	۱۲	۳۵	۴۷	۵	۳۵	۴۰	۷	۰	۷
صوفیان	۲	۳۷	۳۹	۲	۳۷	۳۹	۰	۰	۰
شهبستر	۰	۳۸	۳۸	۰	۳۸	۳۸	۰	۰	۰
بناب	۱	۲۹	۳۰	۱	۲۹	۳۰	۰	۰	۰
جمع	۶۷۱	۱۹۴۴	۲۶۱۵	۴۷۰	۱۹۴۴	۲۴۱۴	۲۰۱	۰	۲۰۱

آمار برخورداری از برق روستاهای تحت مدیریت نواحی تابعه



اسامی روستاهای برقدار شده آذربایجان شرقی در سال ۱۳۹۱

ردیف	نام روستا	تعداد خانوار	دهستان	شهرستان	شبکه فشار	شبکه فشار	ترانسفورماتور	تاریخ
					متوسط (KM)	ضعیف (KM)		
۱	کهل قره خانلو	۱۰	قشلاق	کلپبر	۰.۳۶	۰.۲۹	۲۵	۱۳۹۱/۳/۳۱
۲	گجین	۱۰	عباسی غربی	بستان آباد	۲.۷۵۵	۰.۶۷	۲۵	۱۳۹۱/۵/۳۱
۳	حسن بیگلو	۱۰	منجوان غربی	کلپبر	سلول خورشیدی			۱۳۹۱/۸/۳۰
۴	قراج سفلی	۱۶	یامچی	مرند	۰.۸۷۷	۱.۱۵	۲۵	۱۳۹۱/۱۰/۳۰
۵	قرلبلاغ قدیم (علیا)	۱۴	قافلانکوه شرقی	میانه	۱.۷۵۲	۰.۵	۲۵	۱۳۹۱/۱۰/۳۰
۶	قوچغار	۴۳	کاغذ کنان شمالی	میانه	۴.۰۷۳	۰.۸	۵۰	۱۳۹۱/۱۰/۳۰
۷	نکیر	۱۰	چهار دانگه	اهر	۱.۸۳۱	۰.۲۳۳	۲۵	۱۳۹۱/۱۱/۳۰
۸	بالدرن	۱۰	قشلاق	اهر	۲	۰.۲	۲۵	۱۳۹۱/۱۱/۳۰
۹	علمدار	۱۳	سراجوی شمالی	مراغه	۰	۰.۴۱	۲۵	۱۳۹۱/۱۲/۳۰
۱۰	شیرین کندی	۱۱	قوریچای غربی	مراغه	۲.۳	۰.۲۶	۲۵	۱۳۹۱/۱۲/۳۰
۱۱	فتح الله بلاغی	۱۴	قوریچای غربی	مراغه	۲.۳۸۵	۰.۴۵	۲۵	۱۳۹۱/۱۲/۳۰
۱۲								

انشعابات فروخته شده به تفکیک تعرفه و شهرستان در سال ۱۳۹۱ در سطح شرکت توزیع برق آذربایجان شرقی

ردیف	نام شهرستان	خانگی	عمومی	کشاورزی	صنعتی	تجاری	مشترک روستا	مسکن مهر	معاپر	آزاد	تخفیف دار	جمع	پیش بینی بودجه	درصد عملکرد	انحراف از پیش بینی
۱	مراغه	۲۲۶۵	۲۵۵	۷۲	۳۳	۹۵۵	۱۱۲۵	۹۳۴	۰	۱۸	۹۸	۵۷۵۵	۴۰۲۵	۱۴۳	۴۳
۲	صوفیان	۱۱۸	۴	۱۸	۳۸	۳۰۸	۴۰۲	۰	۰	۷	۰	۸۹۵	۱۱۸۲	۷۶	-۲۴
۳	شبستر	۱۱۹۸	۷۵	۵۴	۱۵	۵۴۴	۴۳۱	۰	۰	۷۴	۰	۲۳۹۱	۱۸۴۱	۱۳۰	۳۰
۴	میانه	۱۶۶۴	۱۲۳	۵۴	۱۸	۲۲۰	۱۰۷۲	۲۵۹	۱۰	۲۶	۱۷۹	۳۶۱۵	۴۴۹۲	۸۰	-۲۰
۵	سراب	۷۱۹	۹	۸۸	۱۱	۲۰۲	۸۳۷	۱۷۶	۲	۴	۴۹	۲۰۹۵	۱۹۲۰	۱۰۹	۹
۶	مرند	۲۴۷۳	۸۱	۷۹	۱۳	۹۱۲	۱۲۱۶	۶۷۱	۴	۲۱	۷۲	۵۵۳۸	۴۱۶۰	۱۳۳	۳۳
۷	هادیشهر	۷۴۵	۴۷	۷	۴	۱۹۸	۲۴۱	۲۳۰	۶	۱۱۰	۳۱	۱۶۱۳	۱۴۲۵	۱۱۳	۱۳
۸	ملکان	۵۴۴	۱۹	۷۲	۱۵	۴۹۳	۹۰۰	۱۳۱	۰	۰	۵۸	۲۲۳۲	۱۸۳۰	۱۲۲	۲۲
۹	کلیبر	۲۵۵	۲۳	۴	۵	۵۸	۹۰۲	۰	۱	۲	۷۰	۱۳۱۹	۱۲۹۵	۱۰۲	۲
۱۰	ورزقان	۱۴۳	۵	۱۶	۶	۳۱	۷۹۵	۰	۵	۳	۷۵	۱۰۷۴	۶۱۷	۱۷۴	۷۴
۱۱	اهر	۱۷۷۵	۶۹	۷۸	۱۳	۳۷۸	۵۱۲	۱۲۷۳	۰	۳۵	۴۴	۴۱۷۷	۲۳۱۰	۱۸۱	۸۱
۱۲	بناب	۱۵۴۱	۳۵	۶۸	۲۶	۵۸۷	۶۵۳	۵۰۷	۰	۲۹	۵۱	۳۴۹۷	۲۷۵۳	۱۲۷	۲۷
۱۳	عجبشیر	۵۸۴	۳۷	۸	۹	۱۸۸	۴۱۳	۱۵۲	۰	۲۰	۳۶	۱۴۴۷	۱۱۳۰	۱۲۸	۲۸
۱۴	بستان آباد	۴۳۴	۱۴	۸۰	۱۹	۲۲۰	۷۹۱	۳۲۲	۰	۸	۱۷	۱۹۰۵	۱۲۰۵	۱۵۸	۵۸
۱۵	هشترود	۳۳۵	۴	۵۴	۸	۱۲۸	۴۷۸	۰	۰	۶	۲۲	۱۰۳۵	۸۸۵	۱۱۷	۱۷
۱۶	چاراویماق	۱۳۵	۲	۴	۰	۲۶	۱۲۶	۱۰۸	۴	۱	۱۶	۴۱۸	۴۱۵	۱۰۱	۱
۱۷	هریس	۳۴۵	۱۰	۳۹	۱۷	۷۷	۶۳۹	۱۶۴	۳	۹	۵۰	۱۳۵۰	۱۲۱۰	۱۱۲	۱۲
	جمع کل	۱۵۲۷۳	۸۱۲	۷۹۵	۲۵۰	۵۵۲۵	۱۱۵۳۳	۴۹۲۷	۳۵	۳۷۳	۸۶۸	۴۰۳۵۶	۳۲۶۹۵	۱۲۳	۲۳

انشعابات فروخته شده به تفکیک شهرستان در سال ۱۳۹۱ در سطح شرکت توزیع برق آذربایجان شرقی

ردیف	نام شهرستان	جمع کل انشعابهای فروخته شده	قدرت انشعاب واگذار شده به تفکیک آمپراژ			هزینه های عمومی تامین برق (انشعاب)			هزینه تهیه و نصب لوازم اندازه گیری دیماندی و نیرورسانی			
			تکفاز آمپر	سه فاز آمپر	کیلووات	هزینه انشعاب	سرشکن هزینه های نیرورسانی	بهاء لوازم اندازه گیری	بهاء لوازم اندازه گیری	نیرورسانی مربوط به شرکت توزیع		
۱	مراغه	۵۷۵۵	۵۴۴۹	۲۶۹	۳۷	۹۴۷۳۹۱۱۹۱۳	۲۸۳۶۵۶۳۵۳۳	۲۵۴۶۸۸۲۱۸۶	۲۱۵.۴۲۱۴۷	۸۷۴۳۸۵.۰۲	۱۵۰.۷۲۳۹۹۷۷۹	۲۶۱۹۰.۱۰
۲	صوفیان	۸۹۵	۷۹۱	۵۹	۴۵	۸۹۶۸۲۵۰.۱۳۲	۲۱۶۳۳.۷۵۰۵	۴۲۵.۰۰۰۹۲۰	۳۳۶۳۱۷۴۴۵	.	۱۱۸۹۲۸۷۶.۰۰۲	۱۳۲۸۸۱۳۰
۳	شهبستر	۲۳۹۱	۲۱۷۱	۱۷۹	۴۱	۵۵۸۲۵۴۱.۳۴	۲۱۸۱۴۳۶۴۸۱	۱۳۰.۱۷۱۶۸۴۳	۲۹۷۹۵۲۴۶۶	.	۹۳۶۳۶۶۶۸۲۴	۳۹۱۶۲.۵
۴	میانه	۳۶۱۵	۳۴۳۲	۱۵۷	۲۶	۴۰.۴۴۲۸۵۱۸۹	۲۲۱.۰۷۷۶۶۹	۱۵۵۸۵۳۸۱۸۲	۱۱۳۸۵۷۸۴۷	.	۷۹۲۶۷۵۸۸۸۷	۲۱۹۲۷۴۱
۵	سراب	۲۰۹۵	۱۹۵۰	۹۵	۵۰	۲۹۸۴۰.۵۳۸۹۶	۱۱۵۲۶۵.۷۵۲	۹۷۶۸۸۱.۲۳	۲۸۹۸۵۸۸۷۲	.	۵۴.۳۴۴۴۵۴۳	۲۵۷۹۲۱۰
۶	مرند	۵۵۳۸	۵۲۱۲	۲۸۳	۴۳	۸۵۱۱۴.۴۵۶۳	۳۸۸۲۴۹۶۴۵۹	۲۵۰.۴۰۹۸۱۸۰	۳۰۵۴۰.۹۰۰۹	.	۱۵۲.۳۴۰۸۲۱۱	۲۷۴۵۲۸۹
۷	هادیشهر	۱۶۱۳	۱۵۲۲	۷۳	۱۸	۲۶۷۵۵۵۴۸۶۴	۱۳۵۷۹۱۵۶۵۷	۷۲۵۷۹۳.۹۰	۱۲۳۲۳۶۵۹۲	۲۰.۲۷۶۲۰۶	۴۸۸۲۵.۰۲۰۳	۳۰.۲۶۹۶۹
۸	ملکان	۲۲۳۲	۲۱۰۴	۱۱۳	۱۵	۲۳۱.۵۵۹۶۵۱	۱۱۴.۴۸۰۷۰۱	۹۹۱۲.۹۲۸۰	۷۷۶۶.۹۰۶	.	۴۵۱۹۹۱.۵۳۸	۲۰۲۵۰.۵۰
۹	کلیبر	۱۳۱۹	۱۲۸۴	۲۷	۸	۲۷۱.۸۲۹۵۴۵	۸۷۱۹۳۱۶۲۵	۵۸۵۹۱۱.۴۰	۵۲۷۵.۷۶۹	.	۴۲۲۱۴۲۲۹۷۹	۳۲۰.۴۷۲
۱۰	ورزقان	۱۰۷۴	۱۰۳۸	۲۹	۷	۸۱۲.۶۸۵۲۹	۲۴.۱۷۹۸۲۵	۴۵۷۶۵۸۳.۰۸	۳۲۹۲۳۵۷۴	.	۱۵۴۲۸۳.۲۳۶	۱۴۳۶۵۲۷
۱۱	اهر	۴۱۷۷	۳۹۷۳	۱۸۶	۱۸	۱۰۵۱۴۴۲۵۶.۰۶	۲۰.۷۷۹۳۵۸۲۶	۱۳۴۷۵۹۶۶.۰۰	۹۱۶.۶۹۲۳	.	۱۴۰.۳۱۵۶۴۹۵۵	۳۳۵۹۲۴۵
۱۲	بناب	۳۴۹۷	۳۳۳۳	۱۴۱	۲۳	۵۳۹۷۸۸۳.۳۱	۳۰.۸۲۳۶۶۶۸۹	۱۴۷.۴۸۳۸۴۹	۱۰.۲۷۱.۳۵۹	.	۱۰۰.۵۳۴۴۱۹۲۸	۲۸۷۴۸۷۶
۱۳	عجبشیر	۱۴۴۷	۱۳۸۰	۵۴	۱۳	۱۹۶۳۶۵۶۳۸۷	۱۰.۳۷۹۷۱۲۷۲	۶۲۵۶۸۸۲۲۷	۸۷۹۱۱۷۸۱	.	۳۷۱۵۲۲۷۶۶۷	۲۵۶۷۵۳۸
۱۴	بستان آباد	۱۹۰۵	۱۷۶۴	۸۸	۵۳	۳۷۷.۳۳۷۷۴۳	۹۳۳۶۴.۴۶۷	۷۳۷۷۸۷۴۷۸	۲۵۲.۳۴۶۸۸	۲۹۹۳۴۲۲	۵۶۹۳۸.۰۳۷۶	۲۹۸۸۸۷۲
۱۵	هشترود	۱۰۳۵	۹۵۳	۶۴	۱۸	۱۱۵۲۴۶۶۵۱۷	۴۵۴۴۹۵۹۹۴	۵۰.۱۵۸۶۲۱۸	۷۹۷.۲۳۴۶	.	۲۱۸۸۲۵۱.۷۵	۲۱۱۴۲۵۲
۱۶	چاراویماق	۴۱۸	۴۱۰	۴	۴	۵۵۱۴۷۵۶۵۹	۱۶۸۲۹۱۲۵۴	۱۲۹۷۱۷۵۳۴	۱۵۹۹۵۴۲۰	.	۸۶۵۴۷۹۸۶۷	۲۰۷.۵۲۶
۱۷	هریس	۱۳۵۰	۱۲۷۶	۴۷	۲۷	۲۴۳۹۶۷۴۷۲۳	۵۷۷۵۶۶۸۷۷	۵۴۸۷۹۴۲۹۰	۱۳۸۹۲۹۴۷۵	.	۳۷.۴۹۶۵۳۶۵	۲۷۴۴۴۱۹
	جمع کل	۴۰.۳۵۶	۳۸.۰۴۲	۱۸۶۸	۴۴۶	۷۳۸۶۳۳۷۸۹۸۲	۲۶۳۶۹۳۰.۶۵۸۶	۱۷۴۳۵۳۴۳۲۴۸	۲۶۱۳۹۰.۰۶۱۹	۱۱۰.۷۰۸۱۳۰	۱۲۰.۲۸۱۹۲۹۴۳۵	۲۹۸.۵۲۲

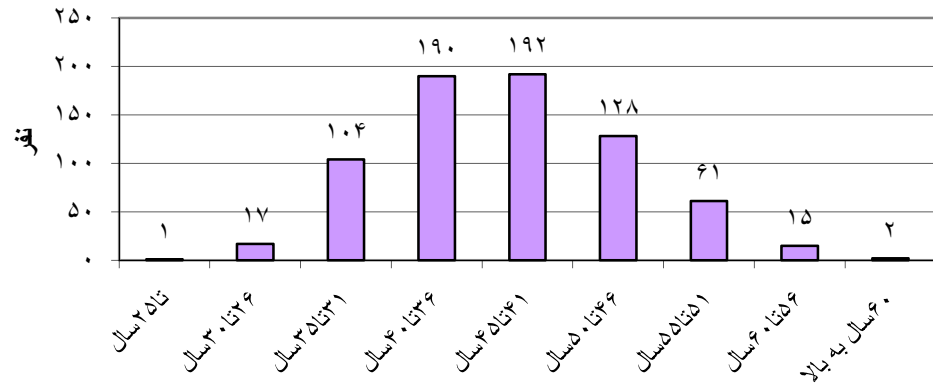
آمار تغییرات کارکنان شرکت توزیع نیروی برق آذربایجان شرقی به تفکیک بخش مشاغل در سال ۱۳۹۱

جمع	سایر	۸۰۰۰۰	۷۰۰۰۰	۴۰۰۰۰	۳۰۰۰۰	۲۰۰۰۰	۱۰۰۰۰	شرح		
۶	۰	۰	۰	۰	۰	۴	۲	استخدام جدید	افزایش	
۰	۰	۰	۰	۰	۰	۰	۰	سایر موارد		
۶	۰	۰	۰	۰	۰	۴	۲	جمع افزایش		
۹۷	۰	۲۷	۱۶	۸	۱۳	۱۱	۲۲	بازنشستگی	کاهش	
۰	۰	۰	۰	۰	۰	۰	۰	استعفا		
۰	۰	۰	۰	۰	۰	۰	۰	حین خدمت		فوت
۱	۰	۰	۰	۱	۰	۰	۰	سایر		
۰	۰	۰	۰	۰	۰	۰	۰	بازخرید		
۰	۰	۰	۰	۰	۰	۰	۰	فسخ قرارداد و پایان خدمت		
۲	۰	۰	۰	۱	۰	۱	۰	سایر موارد		
۱۰۰	۰	۲۷	۱۶	۱۰	۱۳	۱۲	۲۲	جمع کاهش		

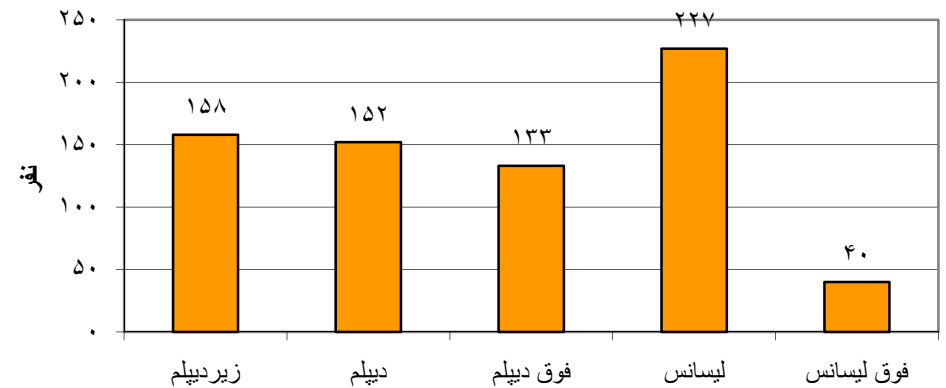
جدول توزیع فراوانی نیروی انسانی شرکت توزیع نیروی برق آذربایجان شرقی در پایان سال ۱۳۹۱

جمع	برق چاراویماق	برق ورزقان	برق صوفیان	برق عجبشیر	برق هادیشهر	برق بستان آباد	برق ملکان	برق هریس	برق کلیبر	برق هشترود	برق شبستر	برق بناب	برق سراب	برق اهر	برق میانه	برق مرند	برق مراغه	حوزه ستادی شرکت		
۱۵۸	۰	۱	۵	۴	۵	۶	۱۰	۸	۶	۶	۳	۶	۵	۱۱	۱۸	۱۹	۲۴	۲۱	زیردیپلم	تحصیلات
۱۵۲	۳	۲	۴	۷	۷	۶	۶	۸	۹	۱۰	۵	۸	۱۶	۱۰	۴	۹	۱۴	۲۴	دیپلم	
۱۳۳	۳	۵	۳	۰	۴	۷	۶	۱۱	۵	۵	۸	۸	۸	۹	۱۶	۸	۱۰	۱۷	فوق دیپلم	
۲۲۷	۳	۵	۱۱	۹	۱۱	۱۲	۶	۷	۱۳	۵	۹	۹	۸	۱۵	۱۳	۱۴	۱۵	۶۲	لیسانس	
۴۰	۰	۰	۰	۰	۰	۰	۱	۰	۰	۱	۲	۱	۰	۰	۰	۳	۳	۲۹	فوق لیسانس	
۷۱۰	۹	۱۳	۲۳	۲۰	۲۷	۳۱	۲۹	۳۴	۳۳	۲۷	۲۷	۳۲	۳۷	۴۵	۵۱	۵۳	۶۶	۱۵۳	جمع	
۹۰	۱	۱	۲	۱	۱	۲	۲	۲	۳	۲	۲	۳	۲	۴	۶	۵	۹	۴۲	۴۰۰۰۰	بخش شغلی
۵۷	۰	۰	۱	۱	۱	۲	۰	۰	۱	۰	۱	۲	۱	۳	۰	۴	۴	۳۶	۳۰۰۰۰	
۱۴۵	۲	۵	۸	۶	۶	۱۱	۷	۷	۹	۴	۹	۱۰	۸	۱۱	۱۰	۱۲	۱۰	۱۰	۲۰۰۰۰	
۱۶۷	۳	۳	۴	۵	۱۰	۵	۷	۷	۷	۷	۷	۵	۱۳	۱۱	۱۰	۸	۱۰	۴۵	۱۰۰۰۰	
۱۵۵	۳	۴	۴	۵	۷	۷	۶	۱۳	۸	۷	۷	۹	۱۱	۱۳	۱۴	۱۷	۲۰	۰	۷۰۰۰۰	
۹۶	۰	۰	۴	۲	۲	۴	۷	۵	۵	۷	۱	۳	۲	۳	۱۱	۷	۱۳	۲۰	۸۰۰۰۰	
۷۱۰	۹	۱۳	۲۳	۲۰	۲۷	۳۱	۲۹	۳۴	۳۳	۲۷	۲۷	۳۲	۳۷	۴۵	۵۱	۵۳	۶۶	۱۵۳	جمع	
۱	۰	۱	۰	۰	۰	۰	۰	۰	۰	۰	۰	۰	۰	۰	۰	۰	۰	۰	تا ۲۵ سال	پراکنده سنی
۱۷	۱	۱	۲	۰	۰	۰	۱	۱	۲	۰	۱	۱	۱	۰	۰	۱	۰	۵	۲۶ تا ۳۰ سال	
۱۰۴	۵	۳	۸	۰	۱۲	۹	۳	۹	۵	۷	۴	۵	۵	۲	۶	۷	۵	۹	۳۱ تا ۳۵ سال	
۱۹۰	۲	۴	۷	۱۳	۵	۹	۷	۷	۱۲	۶	۸	۱۰	۱۱	۱۵	۱۴	۱۰	۱۹	۳۱	۳۶ تا ۴۰ سال	
۱۹۲	۱	۲	۳	۳	۶	۸	۹	۱۰	۷	۵	۶	۹	۹	۱۵	۱۷	۲۲	۱۹	۴۱	۴۱ تا ۴۵ سال	
۱۲۸	۰	۲	۱	۳	۲	۳	۳	۶	۳	۷	۵	۴	۷	۱۰	۷	۸	۱۷	۴۰	۴۶ تا ۵۰ سال	
۶۱	۰	۰	۱	۱	۲	۲	۶	۱	۳	۲	۲	۳	۳	۳	۶	۴	۴	۱۸	۵۱ تا ۵۵ سال	
۱۵	۰	۰	۱	۰	۰	۰	۰	۰	۰	۰	۱	۰	۱	۰	۱	۱	۲	۸	۵۶ تا ۶۰ سال	
۲	۰	۰	۰	۰	۰	۰	۰	۰	۱	۰	۰	۰	۰	۰	۰	۰	۰	۱	۶۰ سال به بالا	
۷۱۰	۹	۱۳	۲۳	۲۰	۲۷	۳۱	۲۹	۳۴	۳۳	۲۷	۲۷	۳۲	۳۷	۴۵	۵۱	۵۳	۶۶	۱۵۳	جمع	
۰	۰	۰	۰	۰	۰	۰	۰	۰	۰	۰	۰	۰	۰	۰	۰	۰	۰	۰	تا ۱ سال	سابقه کار
۲۵	۱	۲	۳	۰	۱	۰	۱	۰	۲	۱	۱	۲	۳	۰	۰	۱	۰	۷	۱ تا ۵ سال	
۶۱	۷	۲	۲	۲	۳	۲	۰	۲	۵	۲	۵	۳	۲	۲	۴	۷	۴	۷	۶ تا ۱۰ سال	
۲۷۴	۰	۵	۱۲	۱۶	۱۷	۱۵	۱۶	۱۷	۱۰	۱۰	۱۰	۱۷	۱۴	۱۵	۲۱	۲۲	۲۳	۳۴	۱۱ تا ۱۵ سال	
۱۷۹	۰	۴	۵	۲	۳	۹	۷	۷	۱۲	۴	۵	۵	۹	۱۷	۱۱	۱۴	۱۷	۴۸	۱۶ تا ۲۰ سال	
۱۰۳	۱	۰	۰	۰	۳	۳	۲	۷	۴	۶	۱	۴	۴	۸	۸	۶	۱۷	۲۹	۲۱ تا ۲۵ سال	
۶۴	۰	۰	۱	۰	۰	۲	۳	۱	۰	۴	۵	۱	۵	۳	۷	۳	۵	۲۴	۲۶ تا ۳۰ سال	
۴	۰	۰	۰	۰	۰	۰	۰	۰	۰	۰	۰	۰	۰	۰	۰	۰	۰	۴	۳۰ سال به بالا	
۷۱۰	۹	۱۳	۲۳	۲۰	۲۷	۳۱	۲۹	۳۴	۳۳	۲۷	۲۷	۳۲	۳۷	۴۵	۵۱	۵۳	۶۶	۱۵۳	جمع	
۲۹	۰	۰	۰	۰	۰	۰	۰	۰	۰	۰	۱	۰	۰	۲	۱	۱	۲	۲۲	زن	جنسیت
۶۸۱	۹	۱۳	۲۳	۲۰	۲۷	۳۱	۲۹	۳۴	۳۳	۲۷	۲۶	۳۲	۳۷	۴۳	۵۰	۵۲	۶۴	۱۳۱	مرد	
۷۱۰	۹	۱۳	۲۳	۲۰	۲۷	۳۱	۲۹	۳۴	۳۳	۲۷	۲۷	۳۲	۳۷	۴۵	۵۱	۵۳	۶۶	۱۵۳	جمع	

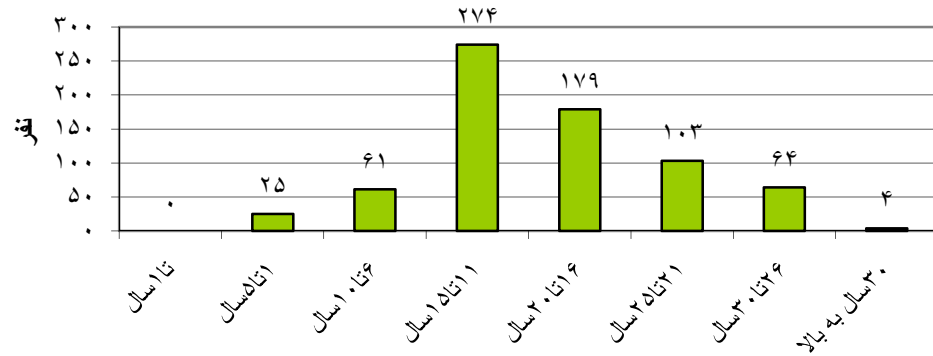
نمودار فراروانی سنی کارکنان



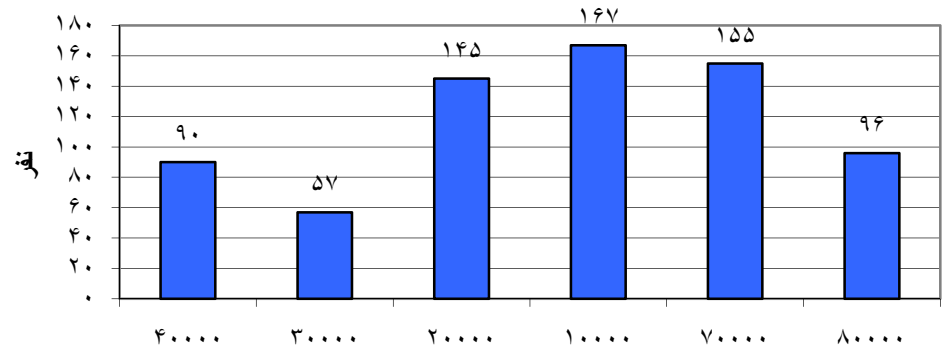
نمودار پراکنده‌گی تحصیلی کارکنان



نمودار پراکنده‌گی سابقه کار کارکنان



نمودار پراکنده‌گی بخش شغلی



بخش تحلیلی فروش و

وصول انرژی

در دوره قرائت کنتور سال

۱۳۹۱

۲۰

ردیف	عناوین	۹۱	۹۰	تغییرات
۱	مبلغ فروش به مشترکین (میلیارد ریال)	۱۰۴۸	۹۲۴	۱۲۴
۲	مبلغ وصول از مشترکین (میلیارد ریال)	۱۰۳۸	۸۹۵	۱۴۳
۳	مصرف کل (میلیون کیلوواتساعت)	۲۵۴۸	۲۲۹۲	۲۵۶
۴	درصد از کل مصرف روشنایی معابر	۳.۳	۴	-۱
۵	درصد وصول به فروش کل	۹۹	۹۷	۲
۶	درصد وصول به فروش خانگی	۱۰۰	۹۷	۳
۷	درصد وصول به فروش عمومی	۸۹	۹۵	-۶
۸	درصد وصول به فروش کشاورزی	۸۷	۷۹	۸
۹	درصد وصول به فروش تولیدی و صنعتی	۱۰۲	۱۰۳	-۱
۱۰	درصد وصول به فروش تجاری	۱۰۱	۹۶	۵
۱۱	درصد وصول به فروش بافروش	۱۱۵	۹۴	۲۱
۱۲	درصد وصول به فروش آزاد	۱۰۱	۹۴	۷
۱۳	متوسط نرخ کل (ریال)	۴۱۱	۴۰۳	۸
۱۴	متوسط نرخ خانگی (ریال)	۳۸۹	۳۶۷	۲۲
۱۵	متوسط نرخ عمومی (ریال)	۴۹۹	۵۱۶	-۱۸
۱۶	متوسط نرخ کشاورزی (ریال)	۱۴۶	۱۴۷	-۱
۱۷	متوسط نرخ تولیدی و صنعتی (ریال)	۴۹۳	۴۹۱	۱
۱۸	متوسط نرخ تجاری (ریال)	۱۴۱۱	۱۳۰۹	۱۰۲
۱۹	متوسط نرخ بافروش (ریال)	۲۹۲	۲۸۶	۶
۲۰	متوسط نرخ آزاد (ریال)	۱۷۱۴	۱۷۵۴	-۳۹
۲۱	درصد مشترکین قرائت نشده دیماندی	۲.۲	۶	-۴
۲۲	درصد مشترکین قرائت نشده غیر دیماندی	۲۵	۳۵.۱۸	-۱۰
۲۳	تعداد مشترکین معمولی	۶۶۸۵۴۵	۶۳۴۹۶۸	۳۳۵۷۷
۲۴	تعداد مشترکین دیماندی	۷۵۰۹	۷۰۹۰	۴۱۹
۲۵	تعداد مشترکین کل	۶۷۶۰۵۴	۶۴۲۰۵۸	۳۳۹۹۶
۲۶	فروش انشعاب جدید	۴۰۳۵۶	۳۴۰۸۲	۶۲۷۴
۲۷	مانده بدهی در پایان سال (میلیارد ریال)	۱۰۶	۹۷	۹

شاخص ها و نماگرهاي شرکت توزيع نيروي برق آذربايجان شرقي در سال ۱۳۹۱

عنوان شاخص يا نماگر	واحد	سال ۱۳۹۱	سال ۱۳۹۰	درصد تغيير
کل مصرف نيروي برق	ميليون كيلووات ساعت	۲۵۴۸	۲۲۹۲	۱۱
سهم بخش خانگي از مصرف نيروي برق	درصد	۲۹	۳۰	-۱
سهم بخش صنعت از مصرف نيروي برق	درصد	۳۱	۲۸	۳
سهم بخش تجاري از مصرف نيروي برق	درصد	۵.۵	۶	-۰.۵
تعداد مشترکان کل	هزار مشترك	۶۷۶	۶۴۲	۵
تعداد مشترکان برق خانگي	هزار مشترك	۵۴۷	۵۲۱	۵
تعداد مشترکان برق عمومي	هزار مشترك	۱۸.۵	۱۷	۶
تعداد مشترکان برق تجاري	هزار مشترك	۹۰	۸۴	۷
تعداد مشترکان برق صنعتي	هزار مشترك	۴.۱	۴	۸
تعداد مشترکان برق کشاورزي	هزار مشترك	۱۳	۱۲	۷
تعداد مشترکان برق روشنايي معابر	هزار مشترك	۳.۴	۳	۴
متوسط مصرف برق هر مشترك خانگي	كيلووات ساعت	۱۳۳۹	۱۳۳۵	۰.۳
درصد روستاهاي برق دار با لاي ۲۰ خانوار	درصد	۱۰۰	۱۰۰	۰
طول شبکه توزيع نيروي برق	كيلومتر	۲۱۵.۵	۲۱۰.۹۴	۱.۹
موجودي ظرفيت شبکه توزيع نيروي برق	مگاوات آمپر	۱۵۴۸	۱۴۶۸	۵.۴

مصرف مشترکین به تفکیک نوع تعرفه در سال ۱۳۹۱ (کیلو وات ساعت)

ردیف	مشترکین	مقدار برق مصرفی (کیلوواتساعت)		ارزش برق مصرفی (ریال)		کل	
		شهری	روستایی	شهری	روستایی	کیلوواتساعت	ریال
۱	خانگی	۴۵۷۲۷۲۷۵۱	۲۷۵۱۳۵۵۶۷	۱۸۵۵۳۶۹۰۶۸۵۵	۹۹۲۵۱۳۵۹۷۸۰	۷۳۲۴۰۸۳۱۸	۲۸۴۷۸۸۲۶۶۶۳۵
۲	عمومی	۱۵۸۹۱۵۰۸۲	۸۷۴۴۸۶۸	۸۱۷۴۰۷۳۵۵۹۴	۱۸۶۸۴۰۳۶۸۴	۱۶۷۶۵۹۹۵۰	۸۳۶۰۹۱۳۹۲۷۸
۳	کشاورزی	۶۳۱۹۴۶۱۴۰	۶۲۹۴۳۷۳	۹۱۹۶۳۸۱۷۳۲۳	۱۰۲۲۸۶۲۱۴۸	۶۳۸۲۴۰۵۱۳	۹۲۹۸۶۶۷۹۴۷۱
۴	تولیدی - صنعتی	۷۸۴۱۸۱۹۸۸	۱۹۷۳۵۱۰	۳۸۶۱۳۵۰۲۸۰۵۴	۱۰۷۳۴۱۱۹۷۵	۷۸۶۱۵۵۴۹۸	۳۸۷۲۰۸۴۴۰۰۲۹
۵	تجاری	۱۲۱۵۸۹۱۷۷	۱۷۴۶۳۷۳۹	۱۷۴۳۳۳۸۳۰۸۷۳	۲۴۶۰۷۱۷۱۳۶۳	۱۳۹۰۵۲۹۱۶	۱۹۸۹۴۱۰۰۲۲۳۶
۶	روشنایی معابر	۶۵۱۰۹۶۴۹	۱۹۷۷۶۶۶۱	۰	۰	۸۴۸۸۶۳۱۰	۰
۸	جمع	۲۲۱۹۰۱۴۷۸۷	۳۲۹۳۸۸۷۱۸	۹۱۹۷۱۰۳۱۸۶۹۹	۱۲۷۸۲۳۲۰۸۹۵۰	۲۵۴۸۴۰۳۵۰۵	۱۰۴۷۵۳۳۵۲۷۶۴۹

جدول ۱- موجودی مشترکین شرکت توزیع نیروی برق آذربایجان شرقی در سال ۱۳۹۱

نوع مصرف	خانگی	عمومی	کشاورزی	صنعتی	سایر مصارف	روشنایی معابر	جمع
دوره ی ۱	۵۲۴۶۷۶	۱۷۵۴۹	۱۲۴۵۹	۳۸۳۳	۸۴۹۲۵	۳۲۷۳	۶۴۶۷۱۵
دوره ی ۲	۵۲۹۲۷۵	۱۷۶۸۳	۱۲۶۴۷	۳۸۸۲	۸۶۱۴۱	۳۲۹۴	۶۵۲۹۲۲
دوره ی ۳	۵۳۳۴۹۶	۱۷۸۸۱	۱۲۸۵۳	۳۹۵۰	۸۷۰۴۵	۳۳۲۳	۶۵۸۵۴۸
دوره ی ۴	۵۳۷۹۵۵	۱۸۰۸۷	۱۳۰۱۵	۴۰۰۸	۸۸۵۰۰	۳۳۵۹	۶۶۴۹۲۴
دوره ی ۵	۵۴۲۷۴۹	۱۸۲۴۳	۱۳۱۶۱	۴۰۲۹	۸۹۱۵۴	۳۳۷۲	۶۷۰۷۰۸
دوره ی ۶	۵۴۶۹۰۵	۱۸۴۷۸	۱۳۲۶۲	۴۰۸۷	۸۹۹۲۴	۳۳۹۸	۶۷۶۰۵۴

جدول ۲- فروش (مصرف) شرکت توزیع نیروی برق آذربایجان شرقی در سال ۱۳۹۱ مگاواتساعت

نوع مصرف	خانگی	عمومی	کشاورزی	صنعتی	سایر مصارف	روشنایی معابر	جمع
دوره ی ۱	۱۲۲۴۰۵	۲۹۰۴۰	۴۵۲۷۲	۱۱۳۰۱۲	۲۱۳۳۳	۱۸۸۸۸	۳۴۹۹۵۰
دوره ی ۲	۱۰۵۱۸۹	۲۶۳۳۹	۱۲۴۲۳۹	۱۳۲۸۵۶	۲۱۰۵۰	۱۱۳۷۳	۴۲۱۰۴۷
دوره ی ۳	۱۳۳۱۱۲	۲۷۱۷۸	۱۹۸۳۳۵	۱۳۶۱۷۳	۲۵۲۲۴	۱۱۴۳۰	۵۳۱۴۵۲
دوره ی ۴	۱۲۵۸۵۳	۲۷۴۱۹	۱۶۴۱۴۰	۱۴۸۹۹۳	۲۵۹۵۴	۱۱۹۴۳	۵۰۴۳۰۲
دوره ی ۵	۱۳۷۵۶۴	۲۹۱۲۷	۶۳۱۳۸	۱۳۲۳۶۱	۲۳۹۳۴	۱۵۸۴۲	۴۰۱۹۶۶
دوره ی ۶	۱۰۸۴۱۹	۲۸۶۱۹	۴۳۴۵۴	۱۲۳۹۰۲	۱۹۸۸۴	۱۵۴۱۰	۳۳۹۶۸۸
جمع	۷۳۲۵۴۲	۱۶۷۷۲۳	۶۳۸۵۷۸	۷۸۷۲۹۷	۱۳۷۳۷۸	۸۴۸۸۶	۲۵۴۸۴۰۴

جدول ۲- متوسط مصرف مشترکین در سال ۱۳۹۱ کیلوواتساعت

نوع مصرف	خانگی	عمومی	کشاورزی	صنعتی	سایر مصارف	روشنایی معابر	جمع
دوره ی ۱	۲۳۳	۱۶۵۵	۳۶۳۴	۲۹۴۸۴	۲۵۱	۵۷۷۱	۵۴۱
دوره ی ۲	۱۹۹	۱۴۹۰	۹۸۲۴	۳۴۲۲۴	۲۴۴	۳۴۵۳	۶۴۵
دوره ی ۳	۲۵۰	۱۵۲۰	۱۵۴۳۱	۳۴۴۷۴	۲۹۰	۳۴۴۰	۸۰۷
دوره ی ۴	۲۳۴	۱۵۱۶	۱۲۶۱۲	۳۷۱۷۴	۲۹۳	۳۵۵۶	۷۵۸
دوره ی ۵	۲۵۳	۱۵۹۷	۴۷۹۷	۳۲۸۵۲	۲۶۸	۴۶۹۸	۵۹۹
دوره ی ۶	۱۹۸	۱۵۴۹	۳۲۷۷	۳۰۳۱۶	۲۲۱	۴۵۳۵	۵۰۲
جمع	۱۳۳۹	۹۰۷۷	۴۸۱۵۱	۱۹۲۶۳۵	۱۵۲۸	۲۴۹۸۱	۳۷۷۰

جدول ۲- فروش (مصرف) شرکت توزیع نیروی برق آذربایجان شرقی در سال ۱۳۹۱

(مگاوات ساعت)

ناحیه	مصرف	خانگی	عمومی	کشاورزی	صنعتی	سایر مصارف	روشنایی معابر	جمع
اهر	۵۰۸۹۹	۱۱۷۳۸	۱۹۶۶۲	۱۵۳۲۸	۸۶۱۶	۵۱۵۱	۱۱۱۳۹۴	
بستان آباد	۳۱۱۴۵	۷۲۰۴	۳۷۲۲۹	۲۰۰۴۱	۶۱۴۷	۴۲۷۱	۱۰۶۰۳۷	
بناب	۵۹۳۸۱	۱۴۹۳۰	۱۸۲۰۹	۶۹۴۰۴	۱۳۴۱۵	۹۹۲۷	۱۸۵۲۶۶	
سراب	۵۰۹۴۴	۹۵۳۱	۶۹۶۴۳	۱۳۰۴۳	۷۸۴۶	۷۱۱۷	۱۵۸۱۲۴	
شبستر	۴۴۹۵۱	۱۱۴۷۹	۷۶۱۵۸	۳۸۱۹۵	۹۱۴۹	۶۴۶۲	۱۸۶۳۹۳	
صوفیان	۱۸۳۲۸	۷۱۱۴	۱۹۹۳۸	۳۴۳۳۹۷	۴۸۶۵	۲۷۶۷	۳۹۶۴۰۹	
عجبشیر	۲۵۹۳۳	۵۸۷۹	۵۲۳۶۳	۱۰۲۱۷	۵۲۲۴	۳۶۷۶	۱۰۳۲۹۲	
قره آغاج	۷۵۴۱	۱۴۵۶	۱۵۷۴	۱۰۰۸	۱۱۴۶	۳۹۴	۱۳۱۲۰	
کلیبر	۲۴۲۳۹	۵۰۴۶	۱۰۱۵۸	۳۷۲۸	۳۶۴۵	۳۴۷۴	۵۰۲۹۰	
مراغه	۱۱۳۴۲۸	۲۴۴۸۶	۴۹۹۱۲	۱۵۷۱۵۴	۲۲۷۴۷	۹۰۱۷	۳۷۶۷۴۳	
مرند	۹۹۳۹۳	۱۷۴۴۳	۱۵۷۳۹۵	۵۸۵۴۳	۱۹۲۴۸	۸۶۹۲	۳۶۰۷۱۴	
ملکان	۳۸۵۱۱	۶۳۴۹	۱۸۸۶۶	۳۸۲۹	۵۸۵۸	۴۶۵۲	۷۸۰۶۵	
میانه	۸۶۹۷۵	۱۶۸۹۱	۴۶۷۵۴	۲۵۳۴۷	۱۴۱۷۹	۸۸۲۴	۱۹۸۹۷۱	
هادیشهر	۳۰۴۲۰	۱۵۱۷۰	۳۰۲۵۲	۱۲۶۵۲	۸۲۵۰	۴۳۵۰	۱۰۱۰۹۲	
هریس	۱۸۸۹۷	۵۱۳۰	۱۰۳۱۴	۸۴۵۹	۲۳۵۷	۳۲۲۸	۴۸۳۸۴	
هشترود	۲۱۵۹۹	۶۰۳۵	۱۴۰۹۰	۶۵۱۱	۳۴۶۷	۱۷۷۵	۵۳۴۷۸	
ورزقان	۹۹۵۷	۱۸۴۵	۶۰۶۰	۴۴۰	۱۲۲۰	۱۱۱۰	۲۰۶۳۱	
جمع کل	۷۳۲۵۴۲	۱۶۷۷۲۳	۶۳۸۵۷۷	۷۸۷۲۹۷	۱۳۷۳۷۸	۸۴۸۸۶	۲۵۴۸۴۰۴	

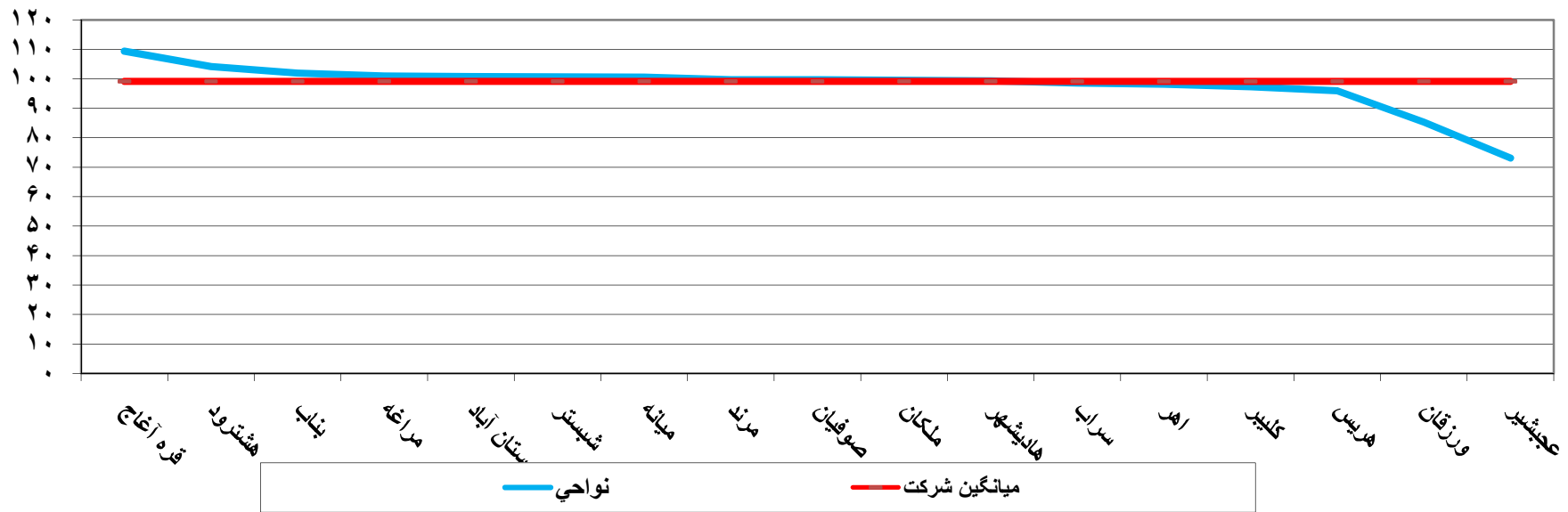
موجودی مشترکین شرکت توزیع نیروی برق آذربایجان شرقی در پایان سال ۱۳۹۱

ناحیه	مشترک	خانگی	عمومی	کشاورزی	صنعتی	سایر مصارف	روشنایی معابر	جمع
اهر	۴۱۸۰۸	۱۲۷۲	۷۸۹	۱۴۲	۵۶۳۴	۳۰۹	۴۹۹۵۴	
بستان آباد	۲۴۵۳۰	۸۹۱	۱۱۰۴	۲۱۲	۳۶۶۱	۲۲۹	۳۰۶۲۷	
بناب	۳۸۳۹۸	۹۷۸	۱۵۷۸	۴۰۶	۹۹۳۶	۱۴۶	۵۱۴۴۲	
سراب	۳۹۴۰۳	۱۳۱۰	۹۰۵	۲۰۲	۵۲۹۷	۲۵۴	۴۷۳۷۱	
شبستر	۳۴۴۱۸	۱۳۴۷	۶۷۵	۶۲۶	۶۲۵۱	۱۶۸	۴۳۴۸۵	
صوفیان	۱۳۸۲۴	۴۴۹	۳۱۲	۵۷۹	۲۷۶۷	۸۹	۱۸۰۲۰	
عجبشیر	۱۸۸۱۲	۵۸۰	۳۳۶	۷۳	۳۲۷۴	۱۰۴	۲۳۱۷۹	
قره آغاج	۷۰۸۴	۳۹۷	۶۹	۴	۶۴۶	۷۵	۸۲۷۵	
کلیبر	۲۴۲۵۶	۱۱۲۳	۱۹۰	۷۰	۱۹۸۵	۳۸۴	۲۸۰۰۸	
مراغه	۷۰۴۳۲	۲۶۰۳	۲۴۳۳	۵۸۱	۱۵۳۹۰	۳۰۷	۹۱۷۴۶	
مرند	۷۲۵۰۲	۱۷۶۱	۹۸۴	۳۴۷	۱۳۲۸۸	۲۳۹	۸۹۱۲۱	
ملکان	۲۹۳۰۶	۷۸۵	۱۱۶۳	۱۷۴	۵۲۲۹	۱۶۴	۳۶۸۲۱	
میانه	۶۲۵۷۵	۲۱۳۷	۱۳۹۳	۳۰۶	۷۲۰۷	۴۶۰	۷۴۰۷۸	
هادیشهر	۲۰۱۵۹	۸۳۸	۲۱۳	۱۳۶	۴۸۷۵	۱۴۷	۲۶۳۶۸	
هریس	۱۸۸۰۰	۷۱۹	۵۴۹	۱۵۹	۱۸۹۳	۱۴۹	۲۲۲۶۹	
هشترود	۱۷۰۷۷	۷۴۷	۴۶۵	۴۸	۱۸۸۷	۶۴	۲۰۲۸۸	
ورزقان	۱۳۵۲۱	۵۴۱	۱۰۴	۲۲	۷۰۴	۱۱۰	۱۵۰۰۲	
جمع کل	۵۴۶۹۰۵	۱۸۴۷۸	۱۳۲۶۲	۴۰۸۷	۸۹۹۲۴	۳۳۹۸	۶۷۶۰۵۴	

تعداد مشترکین به تفکیک نوع تعرفه در پایان دوره ششم سال ۱۳۹۱

شرح	خانگی	عمومی	کشاورزی	تولیدی - صنعتی	تجاری	باز فروش	آزاد - موقت	روشنایی معابر	روستایی	جمع
اهر	۴۱۷۸۶	۱۲۷۱	۷۸۹	۱۴۲	۵۵۳۶	۰	۱۲۱	۳۰۹	۰	۴۹۹۵۴
بستان آباد	۲۴۵۳۰	۸۹۰	۱۱۰۳	۲۰۹	۳۶۳۲	۰	۳۴	۲۲۹	۰	۳۰۶۲۷
بناب	۳۸۳۶۷	۹۷۸	۱۵۷۸	۴۰۶	۹۹۰۱	۰	۶۶	۱۴۶	۰	۵۱۴۴۲
سراب	۳۸۱۵۴	۱۳۱۰	۹۰۵	۲۰۱	۵۲۷۸	۵	۲۰	۲۵۴	۱۲۴۴	۴۷۳۷۱
شیشتر	۳۴۴۱۶	۱۳۴۶	۶۷۳	۶۲۳	۶۰۹۴	۰	۱۶۵	۱۶۸	۰	۴۳۴۸۵
صوفیان	۱۳۶۰۸	۴۴۶	۳۱۱	۵۵۹	۲۷۵۰	۳	۴۱	۸۹	۲۱۳	۱۸۰۲۰
عجبشیر	۱۸۸۱۲	۵۸۰	۳۳۶	۷۲	۳۲۲۲	۰	۵۳	۱۰۴	۰	۲۳۱۷۹
قره آغاج	۷۰۷۱	۳۹۷	۶۹	۴	۶۴۵	۲	۱	۷۵	۱۱	۸۲۷۵
کلیبر	۲۴۲۵۵	۱۱۲۳	۱۹۰	۶۹	۱۹۷۸	۰	۹	۳۸۴	۰	۲۸۰۰۸
مراغه	۷۰۴۳۱	۲۶۰۱	۲۴۳۳	۵۷۷	۱۵۲۳۹	۰	۱۵۸	۳۰۷	۰	۹۱۷۴۶
مرند	۷۲۰۰۰	۱۷۶۱	۹۸۴	۳۴۷	۱۳۱۹۵	۳	۹۳	۲۳۹	۴۹۹	۸۹۱۲۱
ملکان	۲۹۳۰۶	۷۸۵	۱۱۶۳	۱۷۳	۵۲۲۴	۰	۶	۱۶۴	۰	۳۶۸۲۱
میانه	۶۱۹۸۳	۲۱۳۳	۱۳۹۳	۳۰۵	۷۱۱۵	۱۰	۹۹	۴۶۰	۵۸۰	۷۴۰۷۸
ورزقان	۱۳۵۲۰	۵۳۹	۱۰۴	۲۲	۶۹۸	۰	۹	۱۱۰	۰	۱۵۰۰۲
هادیشهر	۲۰۱۵۸	۸۳۸	۲۱۳	۱۳۴	۴۶۸۶	۰	۱۹۲	۱۴۷	۰	۲۶۳۶۸
هریس	۱۸۷۹۸	۷۱۹	۵۴۹	۱۵۹	۱۸۶۴	۱	۳۰	۱۴۹	۰	۲۲۲۶۹
هشترود	۱۶۹۸۹	۷۴۷	۴۶۵	۴۸	۱۸۶۵	۲	۲۲	۶۴	۸۶	۲۰۲۸۸
جمع کل	۵۴۴۱۸۴	۱۸۴۶۴	۱۳۲۵۸	۴۰۵۰	۸۸۹۲۲	۲۶	۱۱۱۹	۳۳۹۸	۲۶۳۳	۶۷۶۰۵۴

نمودار مقایسه درصد وصول به فروش با میانگین شرکت در سال ۱۳۹۰



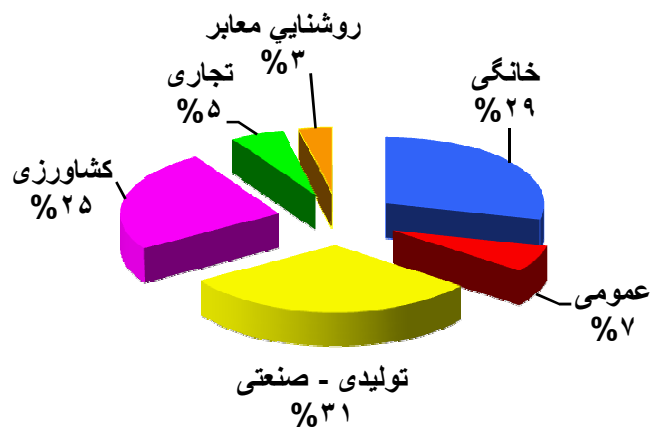
مصرف مشترکین به تفکیک نوع تعرفه در سال ۱۳۹۱ (KWH)

شرح	خانگی	عمومی	کشاورزی	تولیدی - صنعتی	تجاری	باز فروش	آزاد - موقت	روشنایی معابر	جمع
اهر	۵۰۸۱۰۹۸۱	۱۱۷۳۵۱۶۰	۱۹۶۶۲۰۸۱	۱۵۳۲۷۵۸۷	۸۱۸۴۶۲۹	.	۵۲۱۷۰۵	۵۱۵۱۴۲۶	۱۱۱۳۹۳۵۶۹
بستان آباد	۳۱۱۴۵۱۸۴	۷۱۹۶۱۵۳	۳۶۹۲۵۳۹۵	۱۹۷۷۲۵۵۴	۵۸۲۷۲۱۷	.	۸۹۹۲۰۶	۴۲۷۰۹۵۰	۱۰۶۰۳۶۶۵۹
بناب	۵۹۳۴۶۹۷۱	۱۴۹۲۸۴۳۶	۱۸۲۰۹۴۷۱	۶۹۴۰۳۶۴۲	۱۳۰۳۹۱۲۷	.	۴۱۱۱۴۹	۹۹۲۷۲۹۸	۱۸۵۲۶۶۰۹۴
سراب	۴۹۰۵۸۳۴۵	۹۵۳۰۶۷۳	۶۹۶۴۳۴۲۸	۱۳۰۴۲۱۴۰	۷۶۴۰۷۷۰	۱۸۸۶۰۷۸	۲۰۶۲۷۶	۷۱۱۶۶۰۲	۱۵۸۱۲۴۳۱۲
شبستر	۴۴۹۴۷۲۷۸	۱۱۴۷۴۴۲۲	۷۶۱۲۴۰۷۶	۳۷۷۶۶۴۹۹	۸۷۵۳۴۰۵	.	۸۶۵۷۰۴	۶۴۶۱۶۹۸	۱۸۶۳۹۳۰۸۲
صوفیان	۱۸۱۲۴۷۶۶	۷۱۱۰۴۲۳	۱۹۹۳۸۴۱۸	۳۴۳۲۳۷۲۸۹	۴۴۳۹۰۹۲	۲۰۳۱۶۰	۵۸۹۷۱۶	۲۷۶۶۵۵۵	۳۹۶۴۰۹۴۱۹
عجبشیر	۲۵۹۳۳۴۵۱	۵۸۷۹۱۲۶	۵۲۳۶۲۷۲۹	۱۰۲۱۶۹۲۰	۴۷۸۸۲۵۷	.	۴۳۵۹۱۲	۳۶۷۶۰۷۸	۱۰۳۲۹۲۴۷۳
قره آغاج	۷۵۱۶۵۴۰	۱۴۵۵۶۳۰	۱۵۷۳۹۲۷	۱۰۰۸۱۴۹	۹۵۸۰۱۷	۲۴۴۴۰	۱۸۸۴۶۰	۳۹۴۴۹۳	۱۳۱۱۹۶۵۶
کلیبر	۲۴۲۳۸۴۷۶	۵۰۴۵۵۵۲	۱۰۱۵۸۳۰۸	۳۶۸۹۵۹۰	۳۴۲۸۵۷۸	.	۲۵۵۶۹۲	۳۴۷۳۹۱۸	۵۰۲۹۰۱۱۴
مراغه	۱۱۳۳۰۰۷۸۸	۲۴۴۷۶۴۵۶	۴۹۹۱۲۱۷۲	۱۵۷۱۴۵۳۵۷	۲۱۵۷۶۶۳۹	۱۲۷۰۴۶	۱۱۸۷۹۹۵	۹۰۱۶۸۵۱	۳۷۶۷۴۳۳۰۴
مرند	۹۹۱۰۰۹۰۱	۱۷۴۴۲۷۸۹	۱۵۷۳۹۵۰۶۷	۵۸۵۴۲۷۰۰	۱۸۵۳۰۵۳۲	۲۹۲۲۰۰	۷۱۷۸۵۵	۸۶۹۱۷۶۸	۳۶۰۷۱۳۸۱۲
ملکان	۳۸۵۱۰۹۷۹	۶۳۴۹۲۰۵	۱۸۸۶۵۸۴۸	۳۸۲۸۱۳۸	۵۷۶۵۹۱۰	.	۹۳۱۰۹	۴۶۵۲۱۰۲	۷۸۰۶۵۲۹۱
میانه	۸۶۵۵۳۱۲۸	۱۶۸۶۰۳۱۳	۴۶۷۵۴۱۹۱	۲۵۳۴۴۴۵۹	۱۳۴۶۷۸۰۸	۴۱۸۲۳۸	۷۴۸۵۷۱	۸۸۲۳۹۷۰	۱۹۸۹۷۰۶۷۸
ورزقان	۹۸۱۶۳۲۶	۱۸۴۱۰۵۲	۶۰۵۹۹۷۸	۴۳۹۹۴۵	۱۱۶۳۰۲۶	۱۳۹۳۲۰	۶۱۰۹۲	۱۱۱۰۳۹۱	۲۰۶۳۱۱۳۰
هادیشهر	۳۰۴۱۹۵۴۳	۱۵۱۶۹۶۷۲	۳۰۲۵۱۷۶۶	۱۲۵۰۱۵۷۷	۷۰۲۱۳۱۲	.	۱۳۷۹۰۶۶	۴۳۴۹۵۵۴	۱۰۱۰۹۲۴۹۰
هریس	۱۸۸۹۴۷۰۸	۵۱۲۹۵۲۵	۱۰۳۱۳۸۰۵	۸۳۷۷۷۱۱	۲۱۹۱۶۶۷	.	۲۴۸۴۸۵	۳۲۲۸۰۱۸	۴۸۳۸۳۹۱۹
هشترود	۲۱۳۷۳۸۷۱	۶۰۳۵۳۶۳	۱۴۰۸۹۸۵۳	۶۵۱۱۲۴۱	۳۳۲۹۱۴۰	۲۲۵۶۰۰	۱۳۷۷۹۷	۱۷۷۴۶۳۸	۵۳۴۷۷۵۰۳
جمع کل	۷۲۹۰۹۲۲۳۶	۱۶۷۶۵۹۹۵۰	۶۳۸۲۴۰۵۱۳	۷۸۶۱۵۵۴۹۸	۱۳۰۱۰۵۱۲۶	۳۳۱۶۰۸۲	۸۹۴۷۷۹۰	۸۴۸۸۶۳۱۰	۲۵۴۸۴۰۳۵۰۵

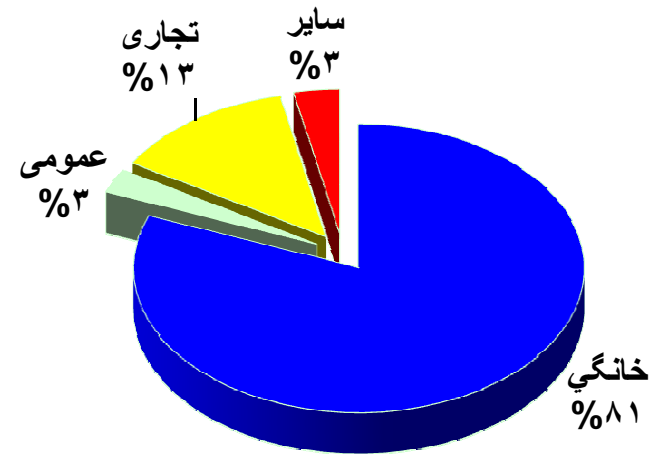
خلاصه اطلاعات تحلیلی فروش و وصول به تفکیک تعرفه در سال ۱۳۹۱

کل شرکت	مغایر	آزاد	روستایی	تجاری	صنعتی	کشاورزی	عمومی	خانگی	شرح
۶۷۶۰۵۴	۳۳۹۸	۱۱۱۹	۲۶۵۹	۸۸۹۲۲	۴۰۵۰	۱۳۲۵۸	۱۸۴۶۴	۵۴۴۱۸۴	تعداد مشترکین موجود
۲۴.۵۵	۳۴.۱۳	۹.۲۹	۴۶.۱۵	۹.۵۳	۶.۵۹	۴.۷۸	۱۴.۴۹	۲۷.۹۴	درصد مشترکین قرائت نشده
۱۰۰۰۰۰	۰.۵۰	۰.۱۷	۰.۳۹	۱۳.۱۵	۰.۶۰	۱.۹۶	۲.۷۳	۸۰.۴۹	درصد از کل مشترکین
۲۵۴۸	۸۵	۹	۳	۱۳۰	۷۸۶	۶۳۸	۱۶۸	۷۲۹	انرژی فروخته شده (میلیون کیلوواتساعت)
۱۰۰۰۰۰	۳.۳۳	۰.۳۵	۰.۱۳	۵.۱۱	۳۰.۸۵	۲۵.۰۴	۶.۵۸	۲۸.۶۱	درصد از کل مصرف
۱۰۴۸	۰	۱۵	۱۰	۱۸۴	۳۸۷	۹۳	۸۴	۲۸۴	مبلغ فروش (میلیارد ریال)
۱۰۳۸	۰	۱۵	۱.۱	۱۸۶	۳۹۵	۸۱	۷۵	۲۸۵	مبلغ وصول (میلیارد ریال)
۹۹	۰	۱۰۱	۱۱۵	۱۰۱	۱۰۲	۸۷	۸۹	۱۰۰	درصد وصول به فروش
۱۰۶۳۰۴	۰	۲۸۳۳	۴۴۹	۱۰۲۸۰	۸۰۰۵	۴۱۷۷۲	۲۲۹۶۷	۱۹۹۹۸	مانده بدهی مشترکین (میلیون ریال)
۳۷۷۰	۲۴۹۸۱	۷۹۹۶	۱۲۴۷	۱۴۶۳	۱۹۴۱۱۲	۴۸۱۴۰	۹۰۸۰	۱۳۴۰	متوسط مصرف هر مشترک (KWH)
۴۱۱	۰	۱۷۱۴	۲۹۲	۱۴۱۱	۴۹۳	۱۴۶	۴۹۹	۳۸۹	متوسط نرخ یک کیلو وات ساعت (ریال)

نمودار درصد از کل مصرف بتفكيك تعرفه در سال ۱۳۹۱



نمودار درصد از کل مشترکین بتفكيك تعرفه در سال ۱۳۹۱



گزارش تفصیلی فروش و وصول در سال ۱۳۹۱

ردیف	شهرستان	تعداد نصب شده	تعداد مشترکین	تعداد بازدید شده	درصد از کل مشترکین	درصد بازدید شده به	میزان مصرف (MWH)	درصد از کل مصرف	فروش (میلیون ریال)	میزان وصول (میلیون ریال)	درصد وصول به فروش	متوسط نرخ (ریال)	میزان بدهی (میلیون ریال)
۱	قره آغاج	۸۲۷۵	۸۲۶۴	۴۶۷۱	۱	۴۳	۱۳۱۲۰	۱	۶۱۵۷	۶۷۳۳	۱۰۹.۴	۴۶۹	۶۲۴
۲	هشترود	۲۰۲۸۸	۲۰۲۰۲	۱۴۰۲۵	۳	۳۱	۵۳۴۷۸	۲	۲۳۳۰۱	۲۴۲۶۵	۱۰۴.۱	۴۳۶	۴۴۹۷
۳	بناب	۵۱۴۴۲	۵۱۴۴۲	۴۲۸۵۲	۸	۱۷	۱۸۵۲۶۶	۷	۸۵۴۷۹	۸۷۰۹۱	۱۰۱.۹	۴۶۱	۱۸۸۱
۴	مراغه	۹۱۷۴۶	۹۱۷۴۶	۷۸۷۷۱	۱۴	۱۴	۳۷۶۷۴۳	۱۵	۱۷۷۵۶۵	۱۷۹۱۷۷	۱۰۰.۹	۴۷۱	۱۴۳۴۴
۵	بستان آباد	۳۰۶۲۷	۳۰۶۲۷	۱۹۴۷۵	۵	۳۶	۱۰۶۰۳۷	۴	۳۹۵۰۷	۳۹۸۰۰	۱۰۰.۷	۳۷۳	۲۶۹۳
۶	شیبستر	۴۳۴۸۵	۴۳۴۸۵	۳۳۷۸۵	۶	۲۲	۱۸۶۳۹۳	۷	۶۷۸۹۹	۶۸۳۱۸	۱۰۰.۶	۳۶۴	۳۴۶۷
۷	میانه	۷۴۰۷۸	۷۳۴۹۸	۶۰۸۸۸	۱۱	۱۷	۱۹۸۹۷۱	۸	۸۴۱۹۸	۸۴۶۵۶	۱۰۰.۵	۴۲۳	۱۳۱۱۶
۸	مرند	۸۹۱۲۱	۸۸۶۲۲	۷۶۷۲۶	۱۳	۱۳	۳۶۰۷۱۴	۱۴	۱۲۰۷۵۶	۱۲۰۳۴۳	۹۹.۷	۳۳۵	۱۱۲۵۰
۹	صوفیان	۱۸۰۲۰	۱۷۸۰۷	۶۴۲۶	۳	۶۴	۳۹۶۴۰۹	۱۶	۱۸۰۸۹۸	۱۸۰۲۷۸	۹۹.۷	۴۵۶	۵۶۱۹
۱۰	ملکان	۲۶۸۲۱	۲۶۸۲۱	۲۲۲۸۱	۵	۳۹	۷۸۰۶۵	۳	۳۲۱۸۳	۳۲۰۳۶	۹۹.۵	۴۱۲	۲۴۳۰
۱۱	هادیشهر	۲۶۳۶۸	۲۶۳۶۸	۲۳۰۲۱	۴	۱۳	۱۰۱۰۹۲	۴	۴۷۴۷۴	۴۷۱۴۷	۹۹.۳	۴۷۰	۳۲۳۱
۱۲	سراب	۴۷۳۷۱	۴۶۱۲۷	۳۲۸۱۴	۷	۲۹	۱۵۸۱۲۴	۶	۴۹۹۴۴	۴۹۲۰۹	۹۸.۵	۳۱۶	۵۴۶۵
۱۳	اهر	۴۹۹۵۴	۴۹۹۵۴	۳۷۵۰۰	۷	۲۵	۱۱۱۳۹۴	۴	۴۸۳۵۶	۴۷۴۶۴	۹۸.۲	۴۳۴	۶۶۱۳
۱۴	کلیبر	۲۸۰۰۸	۲۸۰۰۸	۱۶۷۰۵	۴	۴۰	۵۰۲۹۰	۲	۲۱۳۲۰	۲۰۷۴۳	۹۷.۳	۴۲۴	۲۲۲۷
۱۵	هریس	۲۲۲۶۹	۲۲۲۶۹	۱۳۳۱۵	۳	۴۰	۴۸۳۸۴	۲	۱۸۹۵۰	۱۸۱۸۱	۹۵.۹	۳۹۲	۱۷۵۹
۱۶	ورزقان	۱۵۰۰۲	۱۵۰۰۲	۸۱۶۷	۲	۴۶	۲۰۶۳۱	۱	۷۵۹۸	۶۴۷۹	۸۵.۳	۳۶۸	۳۲۰۲
۱۷	عجبشیر	۲۳۱۷۹	۲۳۱۷۹	۱۶۵۱۱	۳	۲۹	۱۰۳۲۹۲	۴	۳۶۰۴۸	۲۶۳۵۶	۷۳.۱	۳۴۹	۲۳۸۸۵
	جمع	۶۷۶۰۵۴	۶۷۳۴۲۱	۵۰۸۰۳۳	۱۰۰	۲۵	۲۵۴۸۴۰۴	۱۰۰	۱۰۴۷۶۳۴	۱۰۳۸۲۷۶	۹۹.۱	۴۱۱	۱۰۶۳۰۴